

ฉบับพิเศษ หน้า ๑๓

ตอนที่ ๓๗ เล่ม ๖๓ ราชกิจจานุเบกษา ๙ มิถุนายน ๒๔๘๘



พระราชกฤษฎีกา

กำหนดป่าแม่เปิน ในท้องที่ตำบลหัวซ่น้ำหอบ
อำเภอตากยาว จังหวัดนครสวรรค์ ให้เป็นป่าคุ้มครอง
พุทธศักราช ๒๔๘๘

อานันทมหิดล

ตราไว้ ณ วันที่ ๙ มิถุนายน พุทธศักราช ๒๔๘๘

เป็นปีที่ ๑๓ ในรัชกาลปัจจุบัน

สมเด็จพระเจ้าอยู่หัวอานันทมหิดล

มีพระบรมราช

โองการโปรดเกล้าฯ ให้ประกาศว่า

โดยที่เป็นการสมควรกำหนดป้าแม่เป็น ในท้องที่ตำบล
หัวน้ำหอม อำเภอธาดาว จังหวัดนครสวรรค์ ให้เป็นป้า
คุ้มครอง

อาศัยอำนาจตามความในมาตรา ๘ แห่งพระราชบัญญัติ
คุ้มครองและสงวนป้า พุทธศักราช ๒๔๘๑ จึงทรงพระกรุณา
โปรดเกล้าฯ ให้ตราพระราชกฤษฎีกาขึ้นไว้ดังต่อไปนี้

มาตรา ๑ พระราชกฤษฎีกานี้ให้เรียกว่า "พระราช
กฤษฎีกากำหนดป้าแม่เป็น ในท้องที่ตำบลหัวน้ำหอม
อำเภอธาดาว จังหวัดนครสวรรค์ ให้เป็นป้าคุ้มครอง
พุทธศักราช ๒๔๘๕"

มาตรา ๒ พระราชกฤษฎีกานี้ให้ไว้บังคับได้เมื่อพ้น
กำหนดสามสิบวันนับแต่วันประกาศในราชกิจจานุเบกษา
เป็นต้นไป

มาตรา ๓ ให้ป้าแม่เป็น ในท้องที่ตำบลหัวน้ำหอม
อำเภอธาดาว จังหวัดนครสวรรค์ ภายในแนวเขตคาม
แผนที่ทำะพระราชกฤษฎีกานี้ เป็นป้าคุ้มครอง

ฉบับพิเศษ หน้า ๑๕

ฉบับที่ ๑๘ เล่ม ๕๓ ราชกิจจานุเบกษา ๘ มิถุนายน ๒๕๕๕

มาตรา ๑ ให้โอนคดีการกระทำความผิดอาญา
รักษาความสงบเรียบร้อยของบ้าน

ในคดีอาญาของ
บริษัท หนึ่ง
มาตุภูมิ

แผนที่

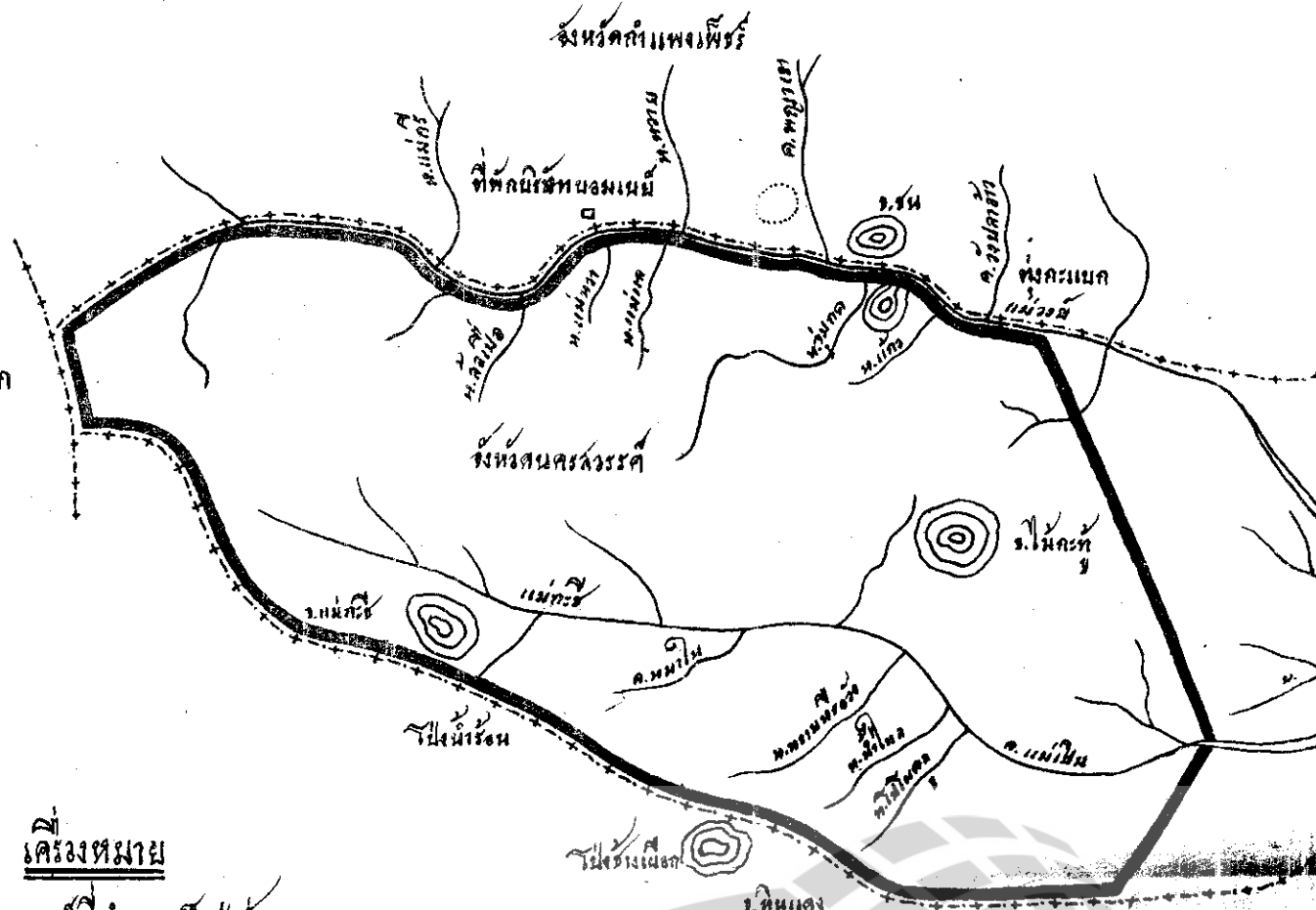
แสดงเขตที่น้ำท่าพระราชกฤษฎีกา

กำหนดป่าแม่เป็น


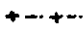

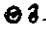


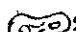

ในท้องที่ตำบลห้วยน้ำหอม อําเภอลาดยาว จังหวัดนครสวรรค์

ให้เป็นป่าคุ้มครอง พุทธศักราช ๒๔๕๕

มาตราส่วน ๑:๕๐๐๐๐



เครื่องหมาย

-  เขตที่ที่กำหนดเป็นป่าคุ้มครอง
-  เขตจังหวัด
-  บ. บ้าน
-  อ. ที่ว่าการอำเภอ
-  น. นหง
-  แม่น้ำ คลอง ห้วย
-  ก. ภูเขา
-  ป.



LIRT

Legislative Institutional Repository of Thailand

