

พระราชกฤษฎีกา

กำหนดเขตที่ดิน ในท้องที่ตำบลช่องลม ตำบลโนนพลวง
ตำบลประชาสุขสันต์ อำเภอลานกระบือ และตำบลมหาชัย ตำบลหนองไม้กอง
ตำบลไทรงาม ตำบลหนองคล้า ตำบลหนองทอง ตำบลหนองแม่แตง
ตำบลพานทอง อำเภอไทรงาม จังหวัดกำแพงเพชร
ให้เป็นเขตปฏิรูปที่ดิน

พ.ศ. ๒๕๓๗

ภูมิพลอดุลยเดช ป.ร.

ให้ไว้ ณ วันที่ ๒๔ ตุลาคม พ.ศ. ๒๕๓๗

เป็นปีที่ ๔๕ ในรัชกาลปัจจุบัน

พระบาทสมเด็จพระปรมินทรมหาภูมิพลอดุลยเดช มีพระบรมราชโองการโปรดเกล้าฯ ให้
ประกาศว่า

โดยที่เป็นการสมควรกำหนดเขตที่ดิน ในท้องที่ตำบลช่องลม ตำบลโนนพลวง ตำบลประชาสุขสันต์
อำเภอลานกระบือ และตำบลมหาชัย ตำบลหนองไม้กอง ตำบลไทรงาม ตำบลหนองคล้า ตำบลหนองทอง
ตำบลหนองแม่แตง ตำบลพานทอง อำเภอไทรงาม จังหวัดกำแพงเพชร ให้เป็นเขตปฏิรูปที่ดิน

อาศัยอำนาจตามความในมาตรา ๑๗๕ ของรัฐธรรมนูญแห่งราชอาณาจักรไทย และมาตรา ๒๕
วรรคหนึ่ง แห่งพระราชบัญญัติการปฏิรูปที่ดินเพื่อเกษตรกรรม พ.ศ. ๒๕๑๘ จึงทรงพระกรุณาโปรดเกล้าฯ ให้
ให้ตราพระราชกฤษฎีกาขึ้นไว้ ดังต่อไปนี้

มาตรา ๑ พระราชกฤษฎีกานี้เรียกว่า “พระราชกฤษฎีกากำหนดเขตที่ดิน ในท้องที่ตำบลช่องลม
ตำบลโนนพลวง ตำบลประชาสุขสันต์ อำเภอลานกระบือ และตำบลมหาชัย ตำบลหนองไม้กอง ตำบล

ไทรงาม ตำบลหนองคล้า ตำบลหนองทอง ตำบลหนองแม่แตง ตำบลพานทอง อำเภอไทรงาม จังหวัด
กำแพงเพชร ให้เป็นเขตปฏิรูปที่ดิน พ.ศ. ๒๕๓๗”

มาตรา ๒ พระราชกฤษฎีกานี้ให้ใช้บังคับตั้งแต่วันถัดจากวันประกาศในราชกิจจานุเบกษา
เป็นต้นไป

มาตรา ๓ ให้ที่ดินในท้องที่ตำบลช่องลม ตำบลโนนพลวง ตำบลประชาสุขสันต์ อำเภอลานกระบือ
และตำบลมหาชัย ตำบลหนองไม้กอง ตำบลไทรงาม ตำบลหนองคล้า ตำบลหนองทอง ตำบลหนองแม่แตง
ตำบลพานทอง อำเภอไทรงาม จังหวัดกำแพงเพชร ภายในแนวเขตตามแผนที่ท้ายพระราชกฤษฎีกานี้
เป็นเขตปฏิรูปที่ดิน

มาตรา ๔ ให้รัฐมนตรีว่าการกระทรวงการคลัง รัฐมนตรีว่าการกระทรวงเกษตรและสหกรณ์
และรัฐมนตรีว่าการกระทรวงมหาดไทยรักษาการตามพระราชกฤษฎีกานี้

ผู้รับสนองพระบรมราชโองการ

ชวน หลีกภัย

นายกรัฐมนตรี

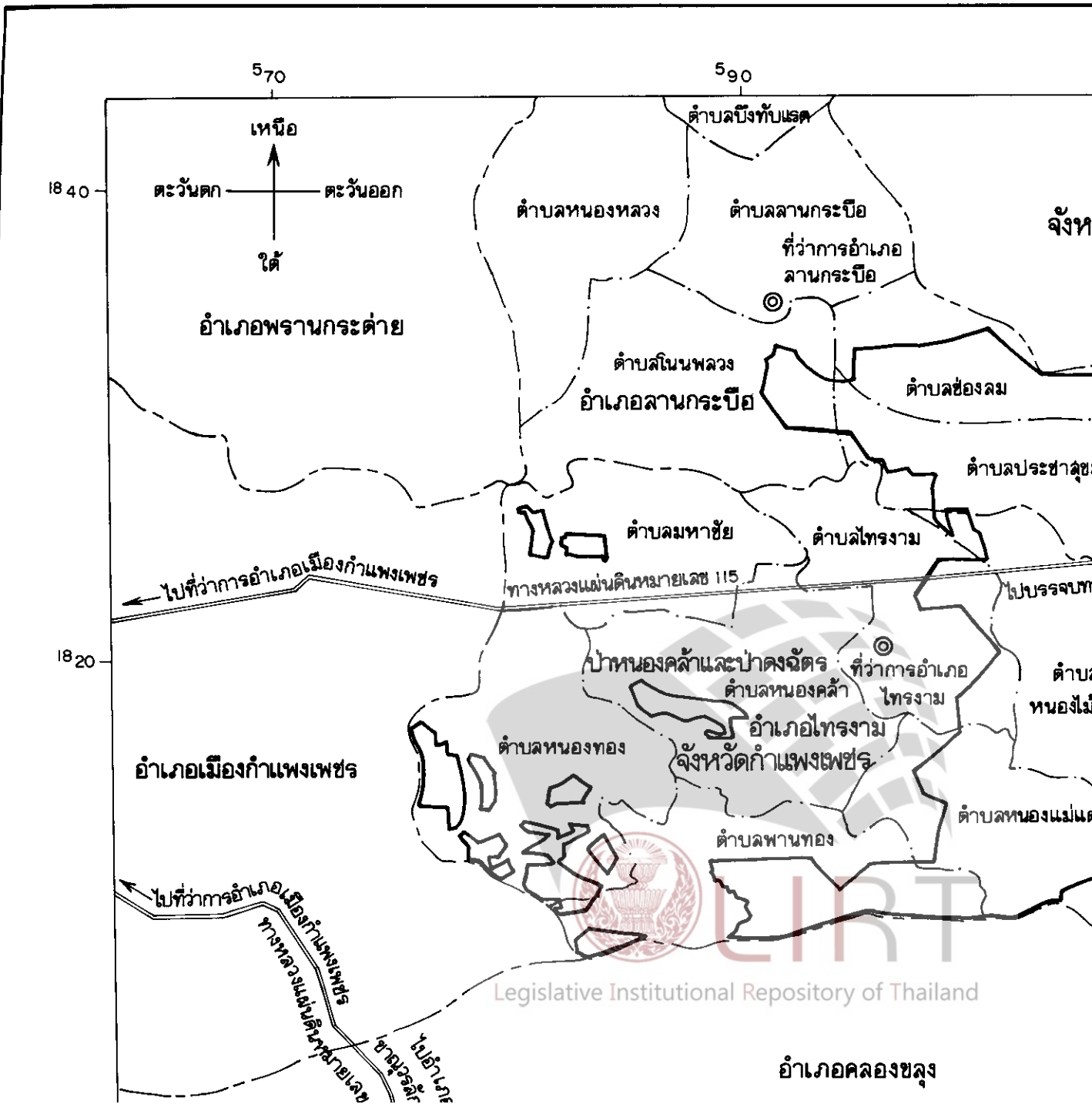
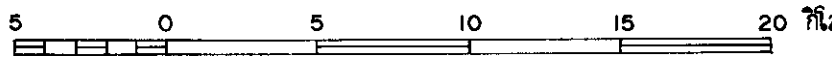


แผนที่ท้ายพระราชกฤษฎีกา

กำหนดเขตที่ดิน ในท้องที่ตำบลช่องลม ตำบลเนินพลวง ตำบลประชาลัญช์ อำเภอลานกระบือ
ตำบลไทรงาม ตำบลหนองคล้า ตำบลหนองทอง ตำบลหนองแม่แตง ตำบลพานทอง อำเภอ
ให้เป็นเขตปฏิรูปที่ดิน

พ.ศ. 2537

มาตราส่วน 1 : 250,000



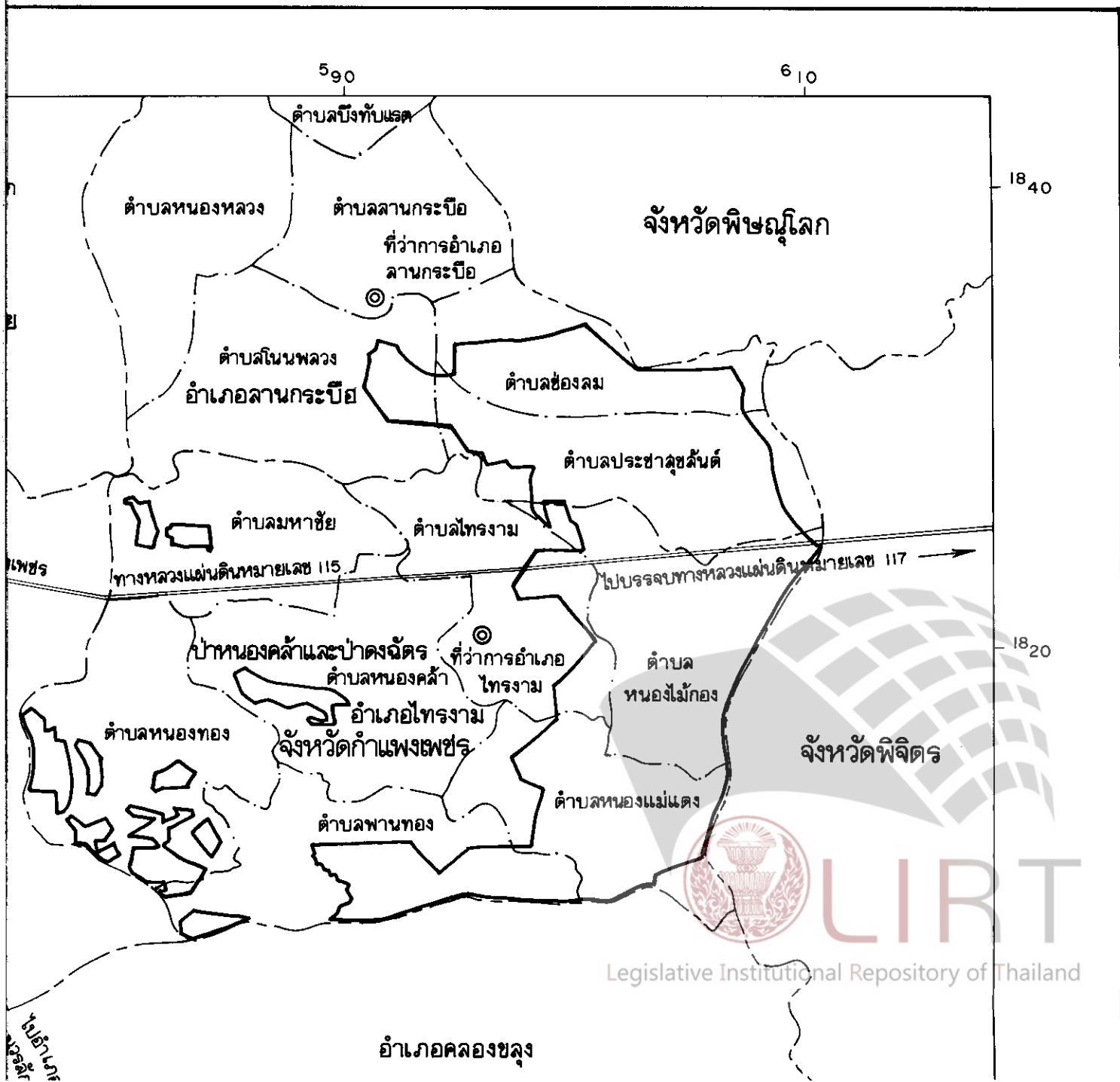
แผนที่ท้ายพระราชกฤษฎีกา

กรม ตำบลโนนพลวง ตำบลประชาอุบลันต์ อำเภอลานกระบือ และตำบลมหาชัย ตำบลหนองไม้ก่อง
ตำบลหนองทอง ตำบลหนองแม่แตง ตำบลพานทอง อำเภอไทรงาม จังหวัดกำแพงเพชร
ให้เป็นเขตปฏิรูปที่ดิน

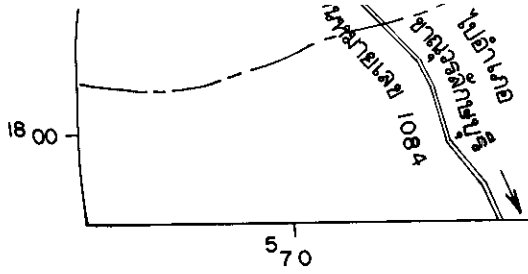
พ.ศ. 2537

มาตราส่วน 1 : 250,000


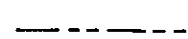
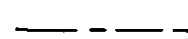



5 0 5 10 15 20 กิโลเมตร



อำเภอคลองขลุง



เครื่องหมาย

-  แนวเขตปฏิรูปที่ดิน
-  เขตจังหวัด
-  เขตอำเภอ
-  เขตตำบล
-  ทางหลวง
-  ที่ว่าการอำเภอ

(นาย...)
ผู้อำนวยการ
(นาย...)

เลขที่การดำเนิน...



อำเภอคลองขลุง

590 610 1800

ไปอำเภอ
อุตรดิตถ์

ตปฎิรูปที่ดิน

หวัด

เภอ

ตำบล

แขวง

อำเภอ

(นายสุรพล เพชรล้อม)

ผู้อำนวยการกองจัดการปฎิรูปที่ดิน

(นายประเสริฐพันธุ์ พิพัฒน์กุล)

เลขที่การดำเนินงานการปฎิรูปที่ดินเพื่อเกษตรกรรม

หมายเหตุ :- เหตุผลในการประกาศใช้พระราชกฤษฎีกาฉบับนี้ คือ เนื่องจากในท้องที่ตำบลช่องลม ตำบลโนนพลวง ตำบลประชาสุขสันต์ อำเภอลานกระบือ และตำบลมหาชัย ตำบลหนองไม้กอง ตำบลไทรงาม ตำบลหนองกล้า ตำบลหนองทอง ตำบลหนองแม่แตง ตำบลพานทอง อำเภอไทรงาม จังหวัดกำแพงเพชร มีเกษตรกรผู้ไม่มีที่ดินประกอบเกษตรกรรมเป็นของตนเอง หรือมีที่ดินเล็กน้อยไม่เพียงพอแก่การครองชีพ หรือต้องเช่าที่ดินของผู้อื่นประกอบเกษตรกรรมอยู่เป็นจำนวนมาก สมควรกำหนดเขตที่ดินในท้องที่ดังกล่าวให้เป็นเขตปฏิรูปที่ดิน จึงจำเป็นต้องตราพระราชกฤษฎีกานี้