

พระราชกฤษฎีกา

กำหนดเขตที่ดินในบริเวณที่ที่จะเวนคืน
ในท้องที่อำเภอสะเดา จังหวัดสงขลา

พ.ศ. ๒๕๕๓

ภูมิพลอดุลยเดช ป.ร.

ให้ไว้ ณ วันที่ ๒๕ กุมภาพันธ์ พ.ศ. ๒๕๕๓

เป็นปีที่ ๕๕ ในรัชกาลปัจจุบัน

พระบาทสมเด็จพระปรมินทรมหาภูมิพลอดุลยเดช มีพระบรมราชโองการโปรดเกล้าฯ ให้
ประกาศว่า

โดยที่เป็นการสมควรกำหนดเขตที่ดินในบริเวณที่ที่จะเวนคืน ในท้องที่อำเภอสะเดา จังหวัดสงขลา
เพื่อสร้างและขยายถนน สาย ก ตามผังเมืองรวมเมืองสะเดา จังหวัดสงขลา

อาศัยอำนาจตามความในมาตรา ๒๒๑ ของรัฐธรรมนูญแห่งราชอาณาจักรไทย และมาตรา ๕
วรรคสาม และมาตรา ๖ แห่งพระราชบัญญัติว่าด้วยการเวนคืนอสังหาริมทรัพย์ พ.ศ. ๒๕๓๐ อันเป็น
พระราชบัญญัติที่มีบทบัญญัติบางประการเกี่ยวกับการจำกัดสิทธิและเสรีภาพของบุคคล ซึ่งมาตรา ๒๕
ประกอบกับมาตรา ๓๕ มาตรา ๔๘ และมาตรา ๔๙ ของรัฐธรรมนูญแห่งราชอาณาจักรไทย บัญญัติ
ให้กระทำได้โดยอาศัยอำนาจตามบทบัญญัติแห่งกฎหมาย จึงทรงพระกรุณาโปรดเกล้าฯ ให้ตราพระราช
กฤษฎีกาขึ้นไว้ ดังต่อไปนี้

มาตรา ๑ พระราชกฤษฎีกานี้เรียกว่า “พระราชกฤษฎีกากำหนดเขตที่ดินในบริเวณที่ที่จะเวนคืน
ในท้องที่อำเภอสะเดา จังหวัดสงขลา พ.ศ. ๒๕๕๓”



LIART

มาตรา ๒ พระราชกฤษฎีกานี้ให้ใช้บังคับตั้งแต่วันถัดจากวันประกาศในราชกิจจานุเบกษา เป็นต้นไป

มาตรา ๓ พระราชกฤษฎีกานี้ให้ใช้บังคับได้มีกำหนดสี่ปี

มาตรา ๔ ให้ผู้ว่าราชการจังหวัดสงขลาเป็นเจ้าหน้าที่เวนคืนตามพระราชกฤษฎีกานี้

มาตรา ๕ เขตที่ดินในบริเวณที่จะเวนคืนตามพระราชกฤษฎีกานี้ อยู่ในท้องที่อำเภอสะเดา จังหวัดสงขลา มีส่วนแคบที่สุดสองร้อยเมตร และส่วนกว้างที่สุดหกร้อยเมตร ทั้งนี้ ภายในแนวเขตตามแผนที่ท้ายพระราชกฤษฎีกานี้

มาตรา ๖ ให้รัฐมนตรีว่าการกระทรวงมหาดไทยรักษาการตามพระราชกฤษฎีกานี้

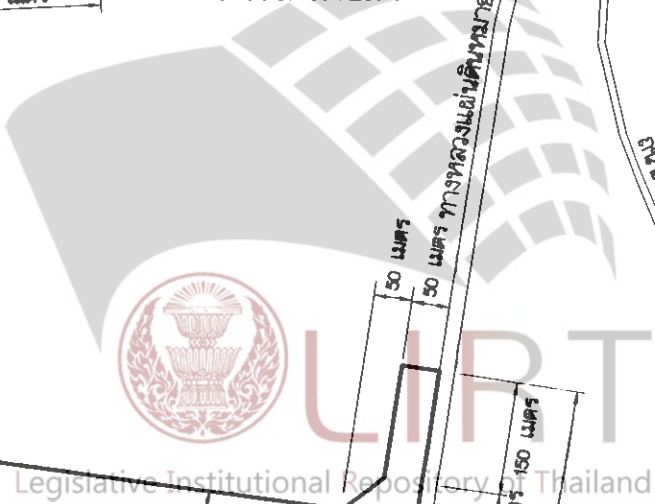
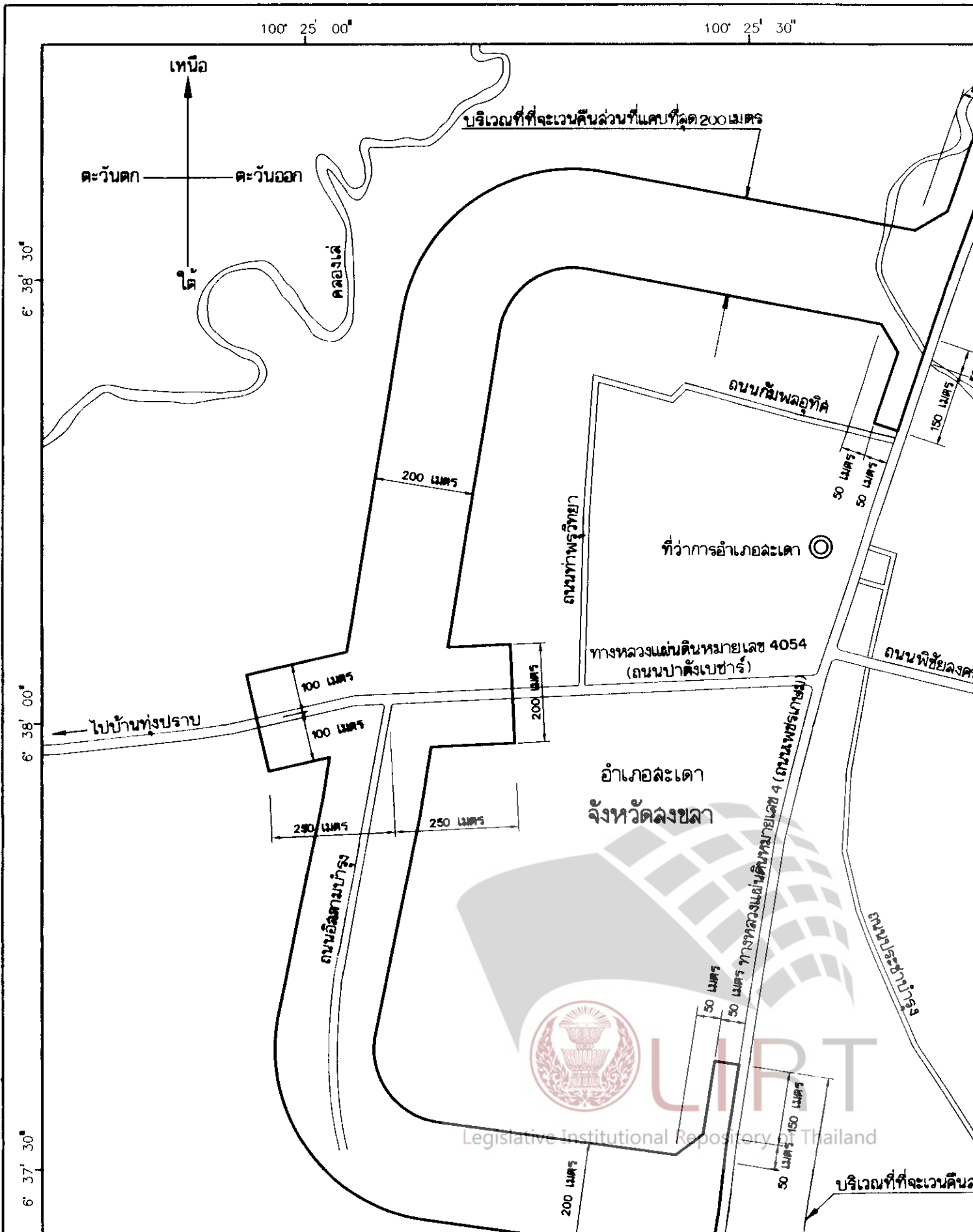
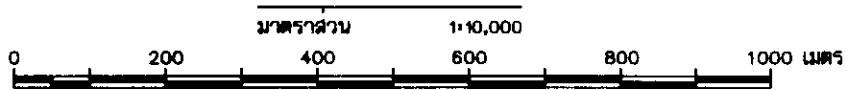
ผู้รับสนองพระบรมราชโองการ

ชวน หลีกภัย

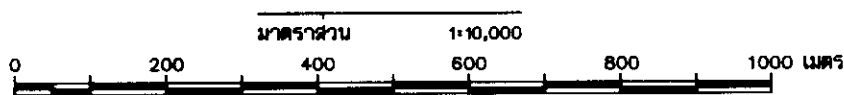
นายกรัฐมนตรี



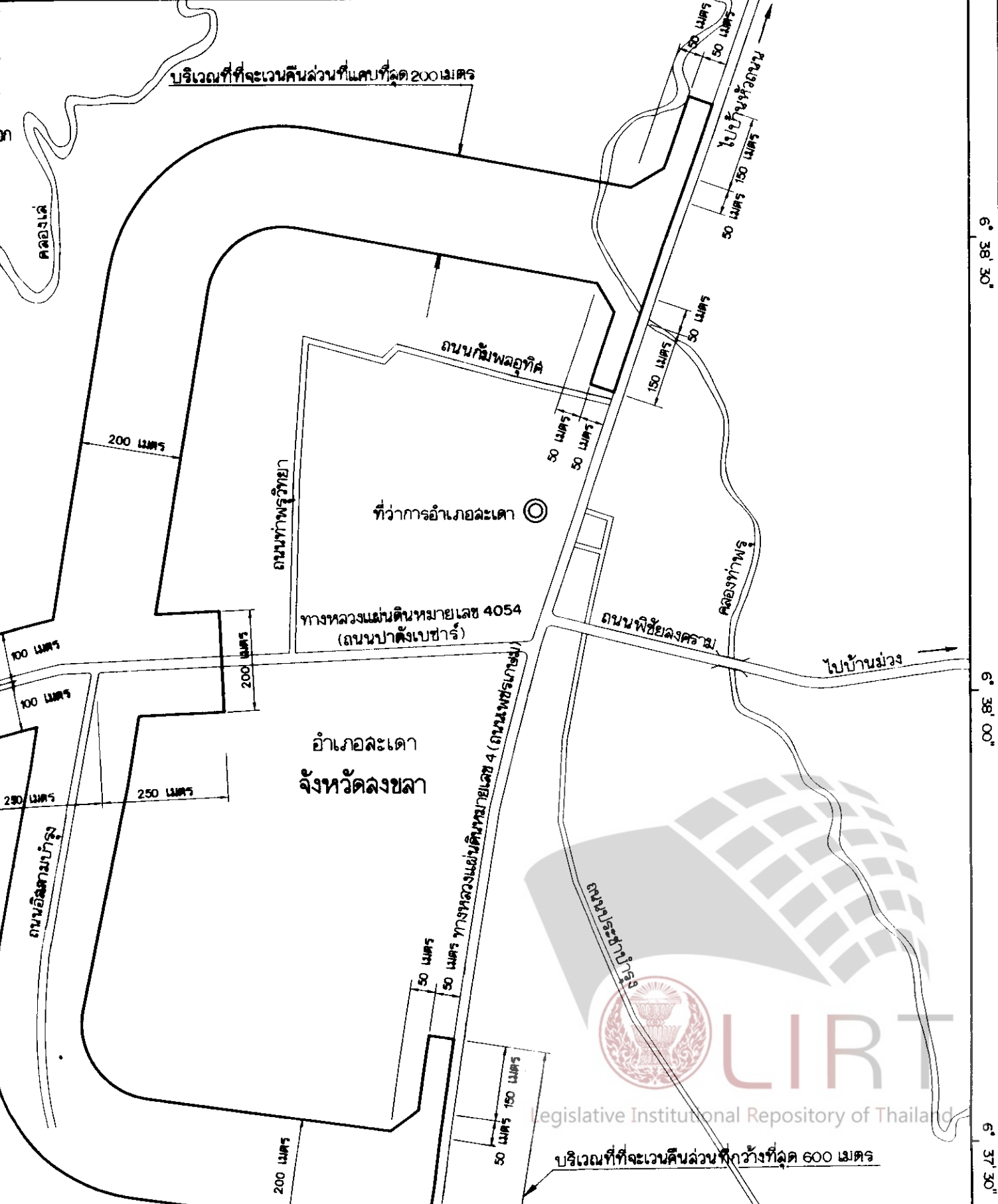
แผนที่ท้ายพระราชกฤษฎีกากำหนดเขตที่ดินในบริเวณที่จะเวนคืน
 ในท้องที่อำเภอสะเดา จังหวัดสงขลา
 พ.ศ. 2543



แผนที่ท้ายพระราชกฤษฎีกากำหนดเขตที่ดินในบริเวณที่จะเวนคืน
 ในท้องที่อำเภอเสเดา จังหวัดสงขลา
 พ.ศ. 2543



25° 00" 100° 25' 30" 100° 26' 00"



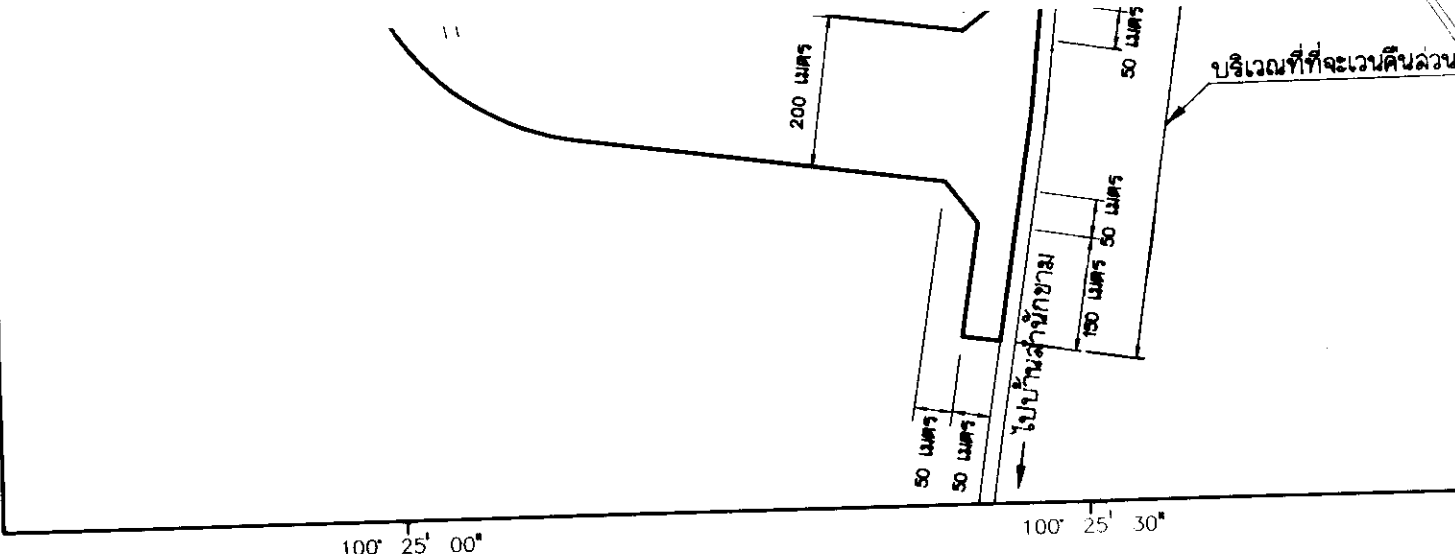
6° 38' 30"

6° 38' 00"

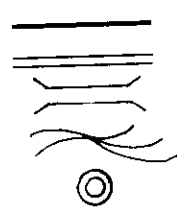
6° 37' 30"



6' 37' 3"



เครื่องหมาย

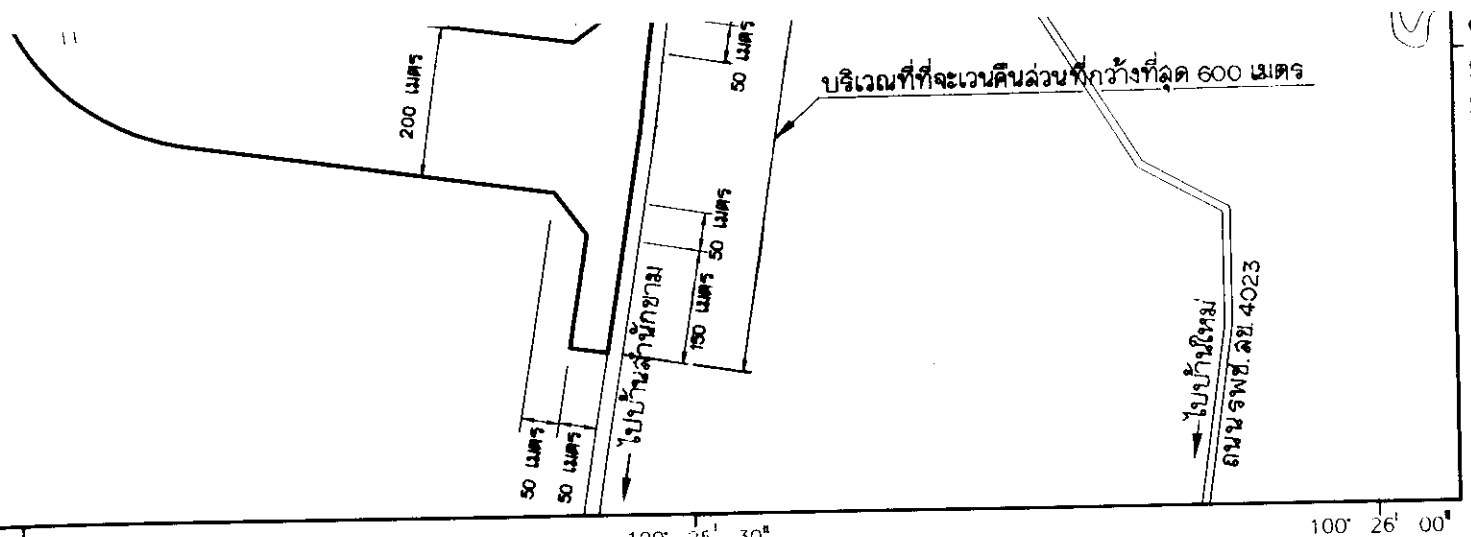


แนวเขตที่ดินในบริเวณที่จะเวนคืน
 ทางหลวง ถนน
 สะพาน
 คลอง
 ที่ว่าการอำเภอ

ผู้ชำนาญ

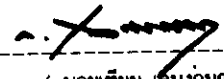
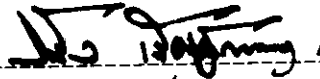


Legislative Institutional Repository of Thailand



25' 00" 100' 25' 30" 100' 26' 00" 6' 37' 30"

บริเวณที่จะเวนคืน
ถนน


 (นายเทียม เงินงามกุล)
 ผู้อำนวยการกองสาธารณสถานและทางหลวงท้องถิ่น

 (นายวรวิทย์ เลิศลักษณะนา)
 อธิบดีกรมโยธาธิการ



Legislative Institutional Repository of Thailand

หมายเหตุ :- เหตุผลในการประกาศใช้พระราชกฤษฎีกาฉบับนี้ คือ เนื่องจากมีความจำเป็นจะต้องสร้างและขยายถนนสาย ก ตามผังเมืองรวมเมืองสะเดา ในท้องที่อำเภอสะเดา จังหวัดสงขลา เพื่ออำนวยความสะดวกและความรวดเร็วแก่การจราจรและการขนส่งอันเป็นกิจการสาธารณูปโภค ในการนี้สมควรกำหนดเขตที่ดินในบริเวณที่จะเวนคืนในท้องที่ดังกล่าว เพื่อให้เจ้าหน้าที่หรือผู้ซึ่งได้รับมอบหมายจากเจ้าหน้าที่มีสิทธิเข้าไปทำการสำรวจและเพื่อทราบข้อเท็จจริงเกี่ยวกับอสังหาริมทรัพย์ที่จะต้องเวนคืนที่แน่นอน จึงจำเป็นต้องตราพระราชกฤษฎีกานี้