

พระราชกฤษฎีกา

ขยายเขตอุทยานแห่งชาติป่าปางน้ำกัลต์เหนือ และป่าปางน้ำกัลต์ใต้
ในท้องที่ตำบลแก่งกระจาน ตำบลสองพี่น้อง ตำบลกัลต์หลวง
อำเภอท่ายาง จังหวัดเพชรบุรี และตำบลหนองพลับ
อำเภอมวกเหล็ก จังหวัดประจวบคีรีขันธ์

พ.ศ. ๒๕๒๗

ภูมิพลอดุลยเดช ป.ร.

ให้ไว้ ณ วันที่ ๑๕ ธันวาคม พ.ศ. ๒๕๒๗

เป็นปีที่ ๓๕ ในรัชกาลปัจจุบัน

พระบาทสมเด็จพระปรมินทรมหาภูมิพลอดุลยเดช มีพระบรมราช

โองการโปรดเกล้าฯ ให้ประกาศว่า

โดยที่เป็นการสมควรขยายเขตอุทยานแห่งชาติป่าปางน้ำกัลต์เหนือ
และป่าปางน้ำกัลต์ใต้ ในท้องที่ตำบลแก่งกระจาน ตำบลสองพี่น้อง

ตำบลกุดหลวง อำเภอท่ายาง จังหวัดเพชรบุรี และตำบลหนองพลับ
อำเภอหัวหิน จังหวัดประจวบคีรีขันธ์

อาศัยอำนาจตามความในมาตรา ๑๕๕ ของรัฐธรรมนูญแห่ง
ราชอาณาจักรไทย และมาตรา ๗ แห่งพระราชบัญญัติอุทยานแห่งชาติ
พ.ศ. ๒๕๐๔ จึงทรงพระกรุณาโปรดเกล้าฯ ให้ตราพระราชกฤษฎีกา
ขึ้นไว้ ดังต่อไปนี้

มาตรา ๑ พระราชกฤษฎีกานี้เรียกว่า “พระราชกฤษฎีกาขยาย
เขตอุทยานแห่งชาติป่าปางน้ำกุดเหนือ และป่าปางน้ำกุดใต้ ในท้องที่
ตำบลแก่งกระจาน ตำบลสองพี่น้อง ตำบลกุดหลวง อำเภอท่ายาง
จังหวัดเพชรบุรี และตำบลหนองพลับ อำเภอหัวหิน จังหวัดประจวบคีรีขันธ์
พ.ศ. ๒๕๒๗”

มาตรา ๒ พระราชกฤษฎีกานี้ให้ใช้บังคับตั้งแต่วันถัดจากวัน
ประกาศในราชกิจจานุเบกษาเป็นต้นไป

มาตรา ๓ ให้ขยายเขตอุทยานแห่งชาติป่าปางน้ำกุดเหนือ และ
ป่าปางน้ำกุดใต้ ในท้องที่ตำบลแก่งกระจาน ตำบลสองพี่น้อง ตำบล
กุดหลวง อำเภอท่ายาง จังหวัดเพชรบุรี และตำบลหนองพลับ อำเภอ
หัวหิน จังหวัดประจวบคีรีขันธ์ ตามที่ได้กำหนดไว้โดยพระราชกฤษฎีกา
กำหนดบริเวณที่ดินป่าปางน้ำกุดเหนือ และป่าปางน้ำกุดใต้ ในท้องที่
ตำบลปางน้ำกุดเหนือ กิ่งอำเภอหนองหญ้าปล้อง อำเภอเขาย้อย และ
ตำบลสองพี่น้อง ตำบลแก่งกระจาน อำเภอท่ายาง จังหวัดเพชรบุรี

ให้เป็นอุทยานแห่งชาติ พ.ศ. ๒๕๒๔ โดยให้มีแนวเขตที่ขยายตาม
แผนที่ท้ายพระราชกฤษฎีกานี้

มาตรา ๔ ให้รัฐมนตรีว่าการกระทรวงเกษตรและสหกรณ์รักษา
การตามพระราชกฤษฎีกานี้

ผู้รับสนองพระบรมราชโองการ

พลเอก ป. ตติยสูตานนท์

นายกรัฐมนตรี



แผนที่ท้ายพระราชบัญญัติ

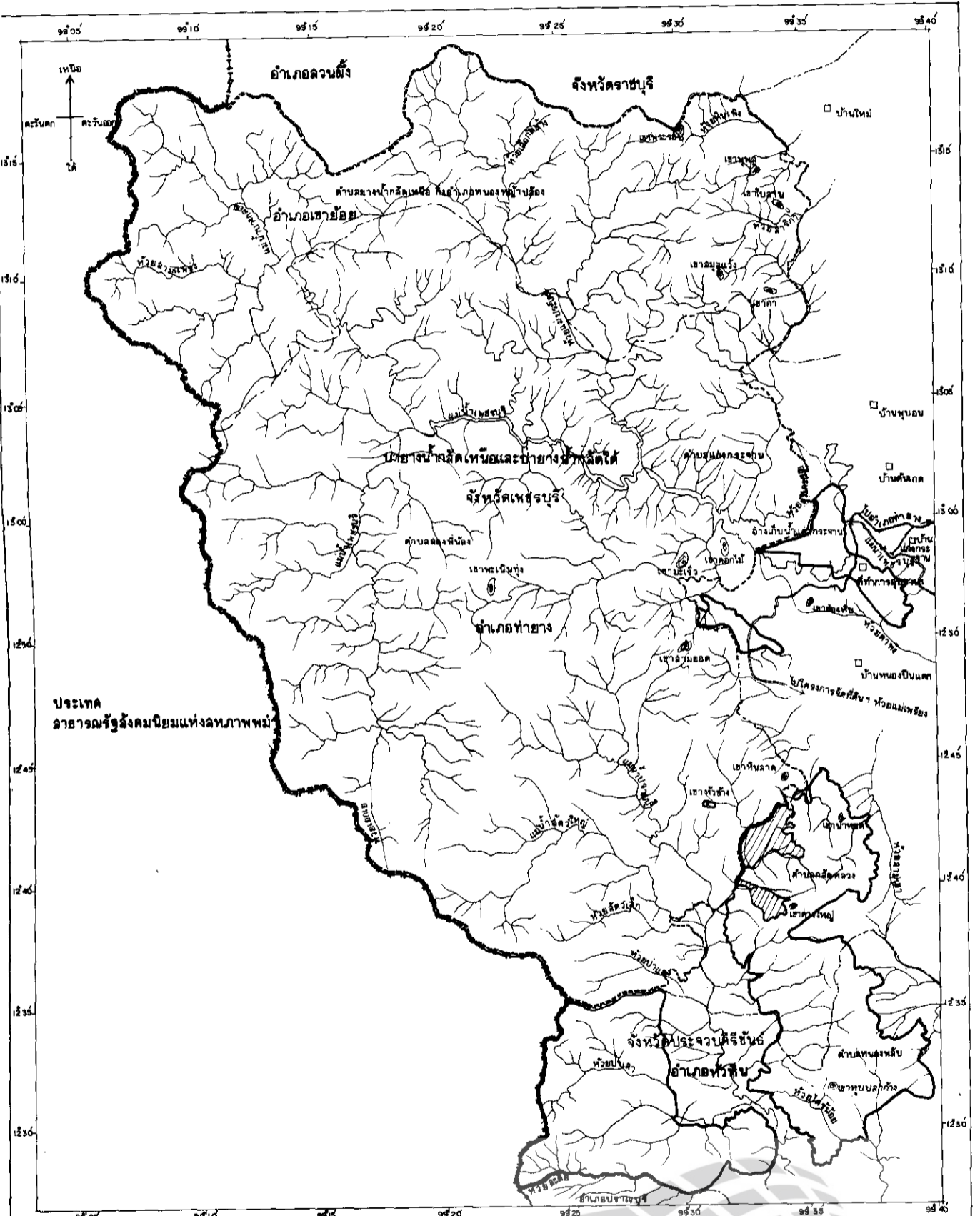
ขยายเขตอุทยานแห่งชาติป่าปางน้ำจืดเหนือ และป่าปางน้ำจืดใต้
 ในท้องที่ตำบลแก่งกระจาน ตำบลจองพี่น้อง ตำบลลัดหลวง อำเภอท่ายาง
 จังหวัดเพชรบุรี และตำบลหนองพลับ อำเภอหัวหิน จังหวัดประจวบคีรีขันธ์

พ.ศ. 2527

เนื้อที่ประมาณ 437 ตารางกิโลเมตร หรือ 273,125 ไร่

มาตราส่วน 1:8400,000

เมตร 2,000 0 2 4 6 8 กิโลเมตร



เครื่องหมาย

- แนวเขตอุทยานแห่งชาติเดิม
- ===== แนวเขตอุทยานแห่งชาติที่ขยาย
- ////// บริเวณที่เกินออกจากเขตอุทยานแห่งชาติ
- แนวเขตประเทศ
- เขตจังหวัด
- เขตอำเภอ
- ทางหลวง ด่าน
- สะพาน
- แม่น้ำ คลอง ห้วย
- ภูเขา ควน เวิน
- หมู่บ้าน

 นายสมพงษ์ เตชะไพบูลย์ ผู้อำนวยการเขตอุทยานแห่งชาติ (นางจันทรี ไพบูลย์) อนุมัติ	จำลอง (นาย สมาน สิทธิสาร) นายสมาน สิทธิสาร ควบคุม (นาย สมาน สิทธิสาร)
---	---

หมายเหตุ:- เหตุผลในการประกาศใช้พระราชกฤษฎีกาฉบับนี้ คือ เนื่องจากทางราชการประสงค์จะปรับปรุงอุทยานแห่งชาติบางน้ำจืดเหนือ และบางน้ำจืดใต้ โดยขยายเขตอุทยานแห่งชาติให้ครอบคลุมบริเวณป่าห้วยแร้ง ป่าห้วยไคร้ ในท้องที่ตำบลแก่งกระจาน ตำบลสองพี่น้อง ตำบลลัดหลวง อำเภอท่ายาง จังหวัดเพชรบุรี และตำบลหนองปลับ อำเภอหัวหิน จังหวัดประจวบคีรีขันธ์ เนื้อประมาณ ๒๗๓,๑๒๕ ไร่ ซึ่งมีสภาพเป็นเทือกเขาสลับซับซ้อน มีเอกลักษณ์ทางธรรมชาติที่สวยงามหลายแห่ง เช่น น้ำตกห้วยแร้ง ห้วยไคร้ น้ำตกห้วยบาเลา น้ำตกเขาน้ำหยด น้ำพุเย็น ซึ่งสถานที่เหล่านี้มีความเหมาะสมที่จะจัดให้เป็นอุทยานแห่งชาติ เพื่ออนุรักษ์ทรัพยากรธรรมชาติและสภาพธรรมชาติให้คงอยู่ เช่นเดิมมิให้ถูกทำลายหรือเปลี่ยนแปลงไป เพื่อประโยชน์ในการพักผ่อนหย่อนใจของประชาชน เพื่อการศึกษาค้นคว้า และเพื่ออำนวยความสะดวกอันแก่รัฐและประชาชน จึงจำเป็นต้องตราพระราชกฤษฎีกานี้

