

สรุป การผลิต การนำเข้า และการจำหน่ายน้ำมัน

ประจำปีไตรมาสที่ 3 ปี 2534

กองน้ำมันเชื้อเพลิง
กรมทะเบียนการค้า

สารบัญ

ไตรมาสต์ 3 ปี 2534



หน้า

1. รายงานสรุปการผลิต การนำเขา และการจำหน่ายน้ำมันเชื้อเพลิง	1
2. แผนภูมิแสดงการผลิต การนำเขา และการจำหน่ายน้ำมันเชื้อเพลิง	
3. สรุป ปริมาณการผลิต การนำเขา และการจำหน่ายน้ำมันเชื้อเพลิง	
4. เปรียบเทียบปริมาณการผลิตน้ำมันเชื้อเพลิงประจำไตรมาสต์ 3 ปี 2534 กับไตรมาสต์ 3 ปี 2534	2 - 5
5. รายละเอียดเกี่ยวกับ บจ.กาลเทคซู รันน้ำมันจากโรงกลั่นบางจากฯ	6
6. เปรียบเทียบปริมาณการนำเข้าน้ำมันเชื้อเพลิงประจำไตรมาสต์ 3 ปี 2534 กับไตรมาสต์ 3 ปี 2533	7 - 8
7. เปรียบเทียบปริมาณการจำหน่ายน้ำมันเชื้อเพลิงประจำไตรมาสต์ 3 ปี 2534 กับไตรมาสต์ 3 ปี 2533	9 - 12
8. สรุปความต้องการใช้น้ำมันเชื้อเพลิง	13 - 16
9. การผลิต การนำเขา และการจำหน่ายน้ำมันเชื้อเพลิงเป็นรายเดือน	17 - 28
10. หมายเหตุ	29

ถึงพิมพ์รัฐบาล

สรุปสถานการณ์น้ำมันเชื้อเพลิงภายในประเทศ

ประจำไตรมาสที่ 3 ปี 2534

ความต้องการใช้

ความต้องการใช้น้ำมันสำเร็จรูปและก๊าซแอลพีจี ในไตรมาสที่ 3 ปี 2534 มีปริมาณรวมทั้งสิ้น 5,665 ล้านลิตร เฉลี่ยวันละ 62 ล้านลิตร หรือ 387,210 บาร์เรล/วัน เพิ่มขึ้นจากช่วงเดียวกันของปีก่อนประมาณ 1,331 ล้านลิตร เฉลี่ยวันละ 15 ล้านลิตร หรือ 91,021 บาร์เรล/วัน คิดเป็นร้อยละ 39 ปริมาณการใช้ที่เพิ่มขึ้นเป็นการเพิ่มขึ้นของน้ำมันชนิดที่สำคัญ คือ น้ำมันเตา เจ.พี. 1 ก๊าซแอลพีจี และเบนซินธรรมดา คิดเป็นร้อยละ 12, 9, 7 และ 2 ตามลำดับ สำหรับน้ำมันที่มีการใช้ลดลงได้แก่ เบนซินพิเศษ และดีเซลหมุนเร็ว คิดเป็นร้อยละ 17 และ 7 ตามลำดับ สำหรับปริมาณการใช้น้ำมันเบนซินพิเศษที่มีสารตะกั่วลดลง เนื่องจากนโยบายการลดมลภาวะที่เป็นพิษในอากาศ รัฐบาลจึงได้สนับสนุนให้มีการใช้น้ำมันเบนซินพิเศษไร้สารตะกั่ว โดยเริ่มมีการนำมาใช้ครั้งแรกเมื่อเดือนเมษายนที่ผ่านมา สำหรับในไตรมาสมีการใช้น้ำมันเบนซินพิเศษไร้สารตะกั่วทดแทนน้ำมันเบนซินพิเศษที่มีสารตะกั่วถึงร้อยละ 30 ส่วนน้ำมันดีเซลหมุนเร็วที่มีปริมาณการใช้ลดลงจากช่วงเดียวกันของปีก่อนอาจเป็นผลมาจากการเกิดสงครามระหว่างประเทศอิรักและประเทศอิหร่าน เมื่อวันที่ 2 สิงหาคม 2533 ทำให้ประชาชนเกิดความวิตกและหวาดระแวงกลัวน้ำมันจะขาดแคลน จึงเริ่มมีการกักตุนน้ำมันในช่วงนั้น ปริมาณการใช้น้ำมันดีเซลหมุนเร็วในไตรมาสนี้จึงลดลง

ชนิดน้ำมัน	ไตรมาสที่ 3		ผลต่างร้อยละ + เพิ่ม, - ลด	% การจำหน่าย ไตรมาสที่ 3 ปี 2534
	ปี 2534	ปี 2533		
1. เบนซินธรรมดา	495	488	+ 2.1	8.0
2. เบนซินพิเศษ	487	454	+ 7.3	6.0
3. ก๊าซ	28	33	- 15.2	0.5
4. เจ.พี. 1	598	548	+ 9.1	9.6
5. ดีเซลหมุนเร็ว	2,378	2,545	- 6.5	38.3
6. ดีเซลหมุนช้า	41	29	+ 41.4	0.7
7. เกลา	1,614	1,440	+ 12.1	26.0
8. ก๊าซแอลพีจี (ล้าน กก.)	258	241	+ 7.1	4.2

การจัดหา

การผลิตน้ำมันสำเร็จรูปและก๊าซแอลพีจี จากโรงกลั่นและโรงแยกก๊าซ ภายในประเทศมีปริมาณรวมทั้งสิ้น 4,120 ล้านลิตร เฉลี่ยวันละ 45 ล้านลิตร หรือ 281,674 บาเรลต่อวัน คิดเป็นเพียงร้อยละ 73 ของปริมาณความต้องการใช้ ทำให้ต้องมีการนำเข้าจากต่างประเทศมาทดแทนถึงวันละ 167,164 บาเรลต่อวัน

การผลิต

ปริมาณการผลิตน้ำมันสำเร็จรูปและก๊าซแอลพีจีจากโรงกลั่นน้ำมันทั้ง 3 แห่ง มีปริมาณทั้งสิ้น 3,554 ล้านลิตร เฉลี่ยวันละ 39 ล้านลิตร หรือ 243,004 บาเรลต่อวัน เพิ่มขึ้นจากช่วงเดียวกันของปีก่อนประมาณ 161 ล้านลิตร เฉลี่ยวันละ 2 ล้านลิตร หรือ 10,975 บาเรลต่อวัน คิดเป็นร้อยละ 5

แหล่งที่มาของปิโตรเลียมดิบและน้ำมันอื่น ๆ ที่นำเข้ากลั่น มีดังนี้

	ปริมาณ/ล้านลิตร	ร้อยละ
ตะวันออกกลาง	1,821,761	47
ตะวันออกไกล	1,294,174	34
อื่น ๆ	0.485	-
แหล่งขุดเจาะภายในประเทศ	375,983	10
น้ำมันอื่นที่ไม่ใช่ปิโตรเลียมดิบ	331,709	9
	<u>3,824,112</u>	<u>100</u>

สำหรับโรงแยกก๊าซฯ ผลิตภัณฑ์ได้ 210 ล้านกิโลกรัม เฉลี่ยวันละ 2,282 เมตริกตัน มีปริมาณเพิ่มขึ้นจาก ช่วงเดียวกันของปีก่อน 77 ล้านกิโลกรัม หรือ 836 เมตริกตันต่อวัน คิดเป็นร้อยละ 60 สำหรับปริมาณการผลิตที่เพิ่มขึ้นมาก เนื่องจาก ในไตรมาสที่ 3 ของปีที่แล้ว โรงแยกก๊าซฯ หน่วยที่ 2 ของการปิโตรเลียมแห่งประเทศไทย ยังไม่สามารถผลิตก๊าซได้ ประกอบกับ โรงแยกก๊าซฯ ของไทยเฮลยังผลิตก๊าซได้ปริมาณน้อย เนื่องจากเพิ่งเริ่มดำเนินการผลิต โดยเริ่มผลิตเมื่อเดือนมีนาคม 2533

การนำเข้า

การนำเข้าน้ำมันปิโตรเลียมดิบ น้ำมันสำเร็จรูป และก๊าซแอลพีจี ในไตรมาสที่มีปริมาณรวม 6,050 ล้านลิตร เฉลี่ยวันละ 66 ล้านลิตร หรือ 413,613 บาเรลต่อวัน โดยมีรายละเอียดดังนี้

	ปริมาณ/ล้านลิตร			มูลค่า/ล้านบาท		
	ปี 2533	ปี 2534	%	ปี 2533	ปี 2534	%
1. ปิโตรเลียมดิบ	3,145	3,605	15	10,444	8,759	- 16
2. น้ำมันสำเร็จรูปและก๊าซแอลพีจี	2,171	2,445	13	9,625	8,922	- 7
3. รวมปริมาณการนำเข้าทั้งสิ้น	5,316	6,050	14	20,073	17,681	- 12

เมื่อเปรียบเทียบปริมาณและมูลค่าการนำเข้าในไตรมาสกับช่วงเดียวกันของปีก่อน จะเห็นว่ามูลค่าการนำเข้าลดลงค่อนข้างมาก ทั้งนี้ เนื่องจากสงครามในอ่าวเปอร์เซียซึ่งเริ่มขึ้นเมื่อกลางไตรมาสที่ 3 ของปีก่อน ได้ยุติลงเมื่อเดือนกุมภาพันธ์ที่ผ่านมา เป็นผลให้ราคาน้ำมันในตลาดโลกอ่อนตัวลง เขาสู่ภาวะปกติ

การนำเข้าน้ำมันดิบ มาจากแหล่งต่าง ๆ ดังนี้

	ปริมาณ/ล้านลิตร	ร้อยละ
ตะวันออกกลาง	2,363	66
ตะวันออกไกล	1,242	34
	<u>3,605</u>	<u>100</u>

สำหรับการนำเข้าน้ำมันสำเร็จรูปและกาซแอลพีจี มีปริมาณการนำเข้าคิดเป็นร้อยละ 43 ของความต้องการใช้ภายในประเทศ โดยมีสัดส่วนการนำเข้าน้ำมันดีเซลหมุนเร็วและน้ำมันเตา ถึงร้อยละ 52 และ 33 ของปริมาณการนำเข้าทั้งหมด ปริมาณการนำเข้าในไตรมาสเพิ่มขึ้นจากช่วงเดียวกันของปีก่อน เป็นปริมาณ 274 ล้านลิตร หรือ ร้อยละ 13 ชนิตน้ำมันที่มีการนำเข้าเพิ่มขึ้นมากที่สุด ได้แก่ น้ำมันเตา คิดเป็นร้อยละ 80 โดยมีผลมาจากวิกฤตการณ์น้ำมันที่เกิดขึ้น ประมาณกลางไตรมาสเดียวกันของปีก่อน ทำให้ราคาน้ำมันเตาขาดแคลน และมีราคาแพง ปริมาณการนำเข้าในช่วงนี้จึงลดลง ชนิตน้ำมันที่นำเข้ามีปริมาณรองลงมาได้แก่ เบนซินพิเศษ และ เจ.พี. 1 คิดเป็นร้อยละ 58 และ 52 ตามลำดับ สำหรับน้ำมันเบนซินพิเศษ มีปริมาณการนำเข้าเพิ่มขึ้น เนื่องจากในไตรมาสมีการนำเข้าน้ำมันเบนซินชนิดโรสารตะกั่วเพิ่มขึ้นอีกหนึ่งชนิด โดยเริ่มมีการนำเข้าเป็นครั้งแรกเมื่อเดือนเมษายน 2534 ส่วนกาซแอลพีจี มีปริมาณการนำเข้าลดลงมาก ถึงร้อยละ 78 ทั้งนี้ เนื่องจากการผลิตกาซแอลพีจีภายในประเทศมีเพียงพอแก่ความต้องการใช้

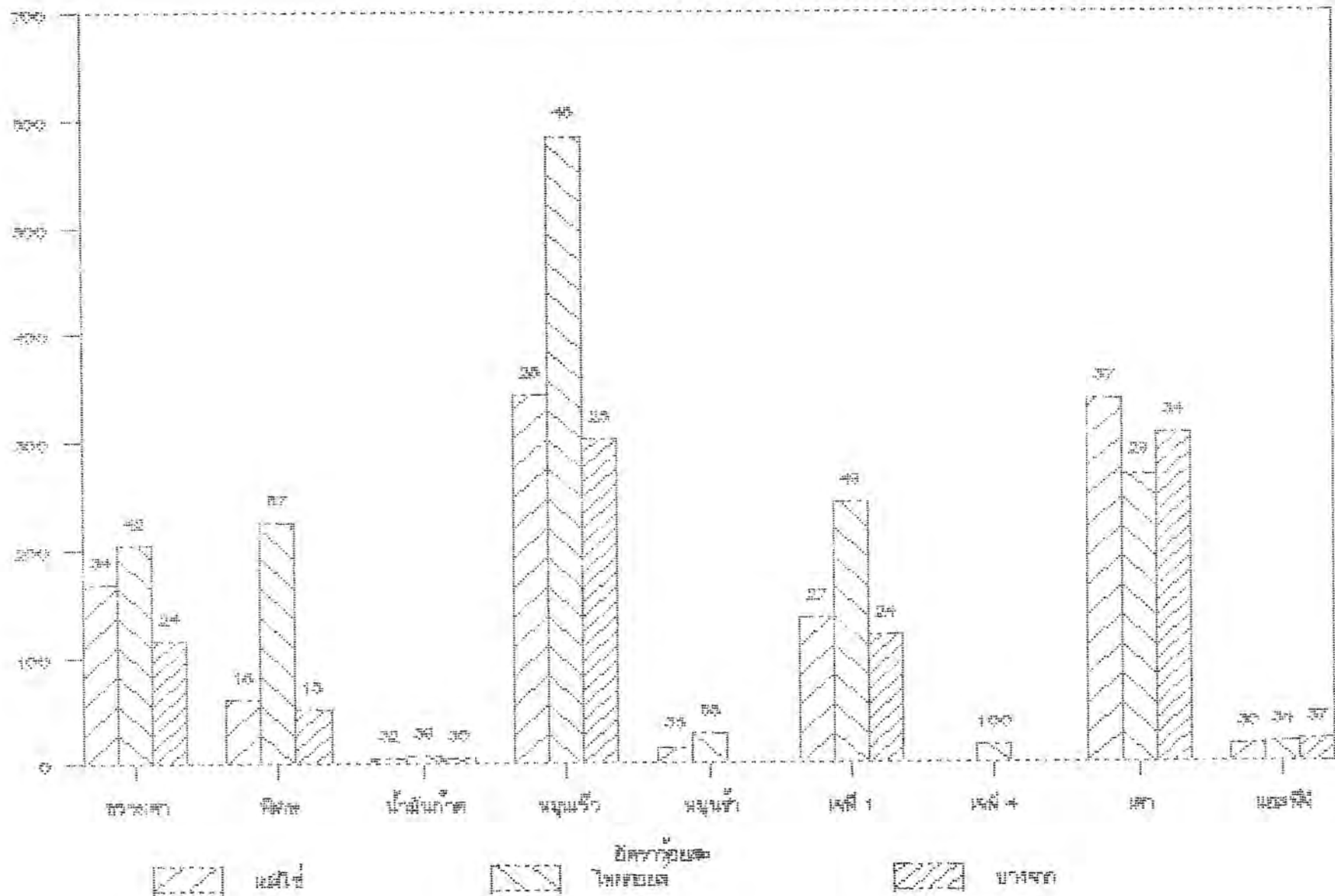
สำหรับแหล่งนำเข้ส่วนใหญ่มาจากประเทศสิงคโปร์ เป็นปริมาณ 1,933 ล้านลิตร หรือ ร้อยละ 79 ปริมาณการนำเข้ของน้ำมันชนิดต่าง ๆ มีดังนี้

ชนิดน้ำมันเชื้อเพลิง	ไตรมาสที่ 1		ผลต่างร้อยละ + เพิ่ม, - ลด
	ปี 2534	ปี 2533	
1. เบนซินธรรมดา	30	43	- 30
2. เบนซินพิเศษ	175	111	+ 58
3. เจ.พี.1	124	82	+ 51
4. ดีเซลธรรมดา	1,276	1,363	- 6
5. เตา	813	452	+ 80
6. ก๊าซแอลพีจี (ล้าน กก.)	13	60	- 78

ฝ่ายข้อมูลและศึกษาวิเคราะห์
กองน้ำมันเชื้อเพลิง

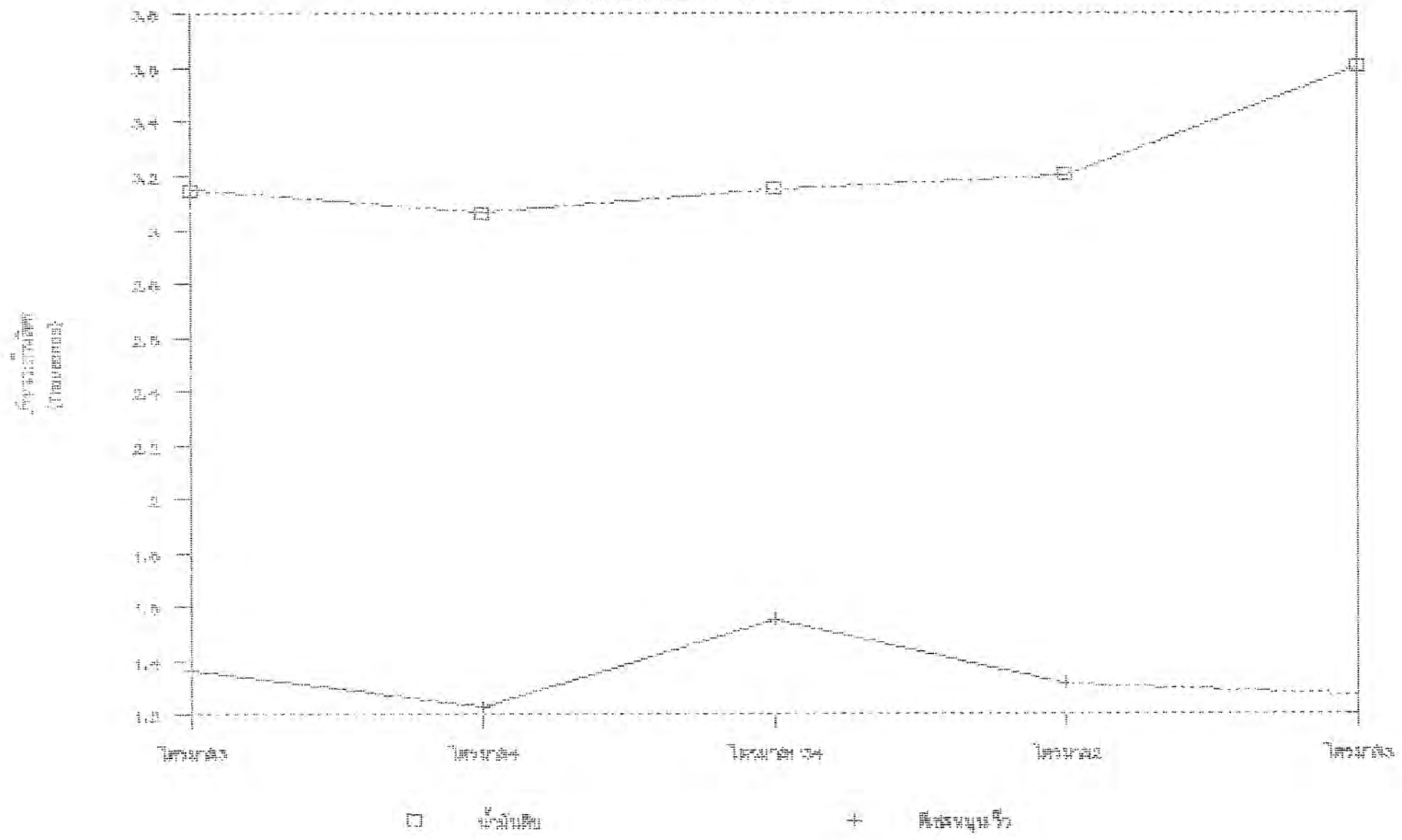
แผนภูมิแสดงการผลิต การนำเข้า และการจำหน่ายน้ำมันเชื้อเพลิง

ปริมาณการขุดดินน้ำมันเพื่อเพลิง
 ปีงบประมาณที่ 3 ปี 2564



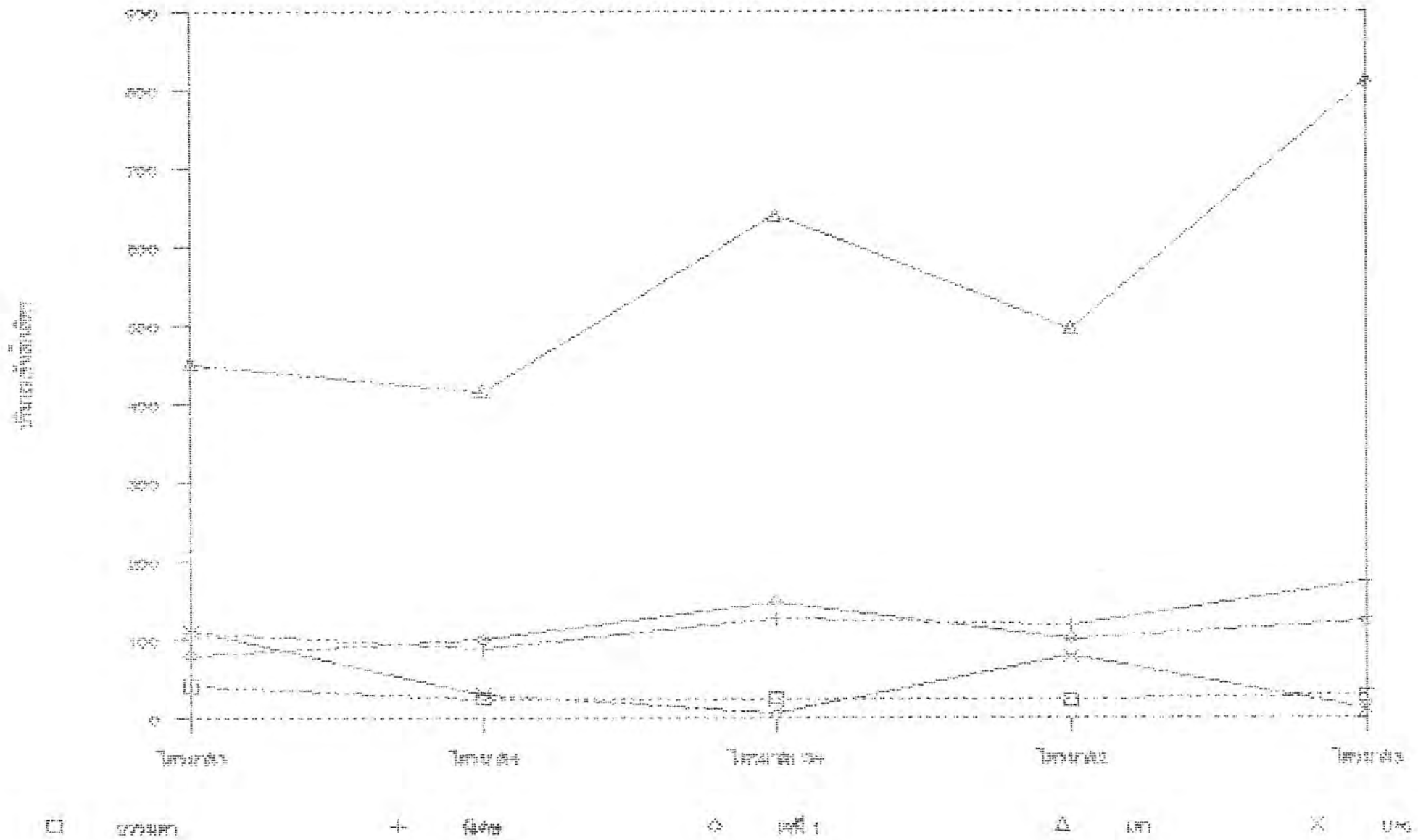
ปริมาณการนำเข้าน้ำมันเชื้อเพลิง

ไตรมาสที่ 3 ปี 2553-ไตรมาสที่ 3 ปี 2554



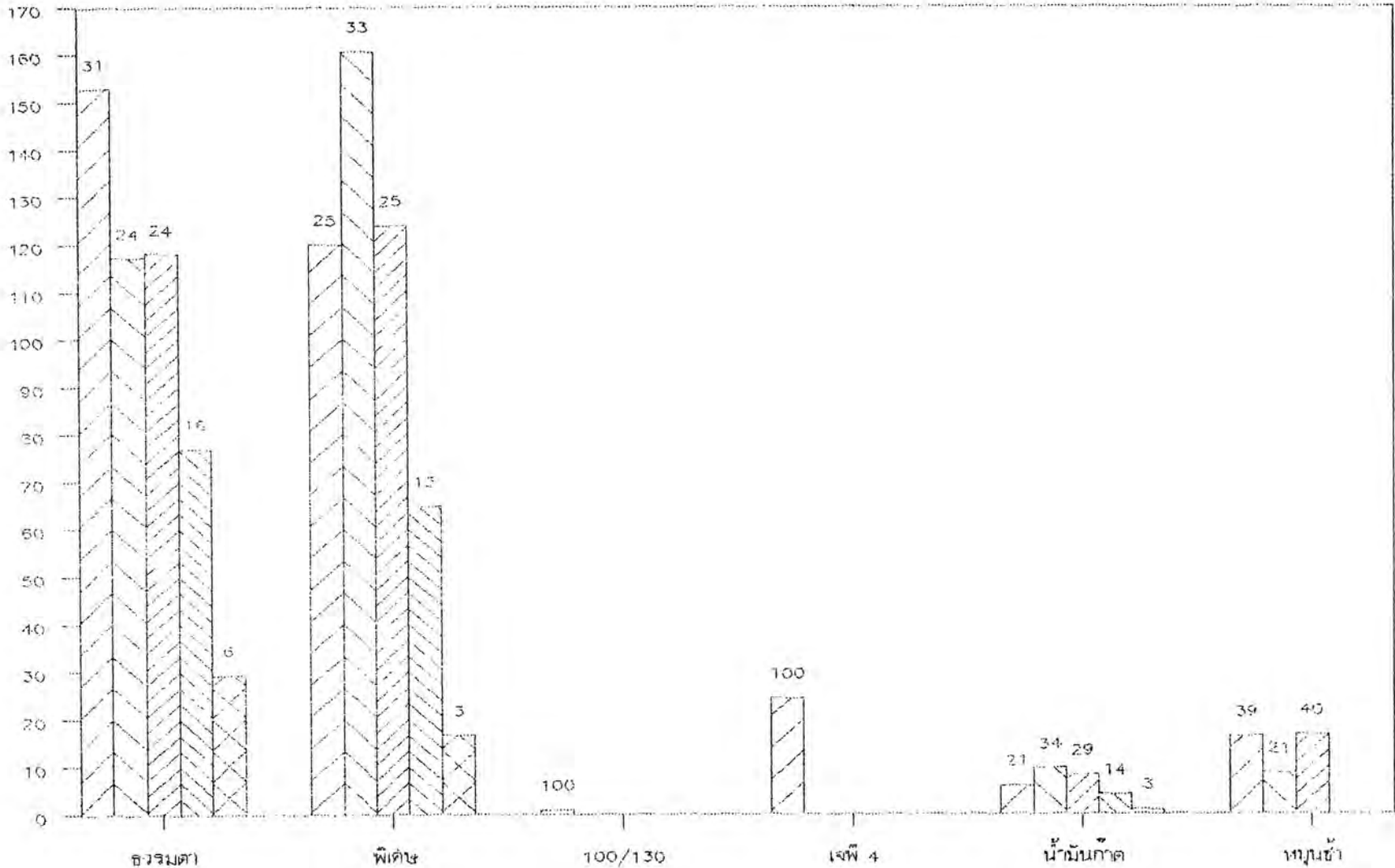
ปริมาณการนำเข้าน้ำมันเชื้อเพลิง

ไตรมาสที่ 3 ปี 2553-ไตรมาสที่ 3 ปี 2554



ปริมาณการจำหน่ายน้ำมันเชื้อเพลิง

ประจำไตรมาสที่ 3 ปี 2534



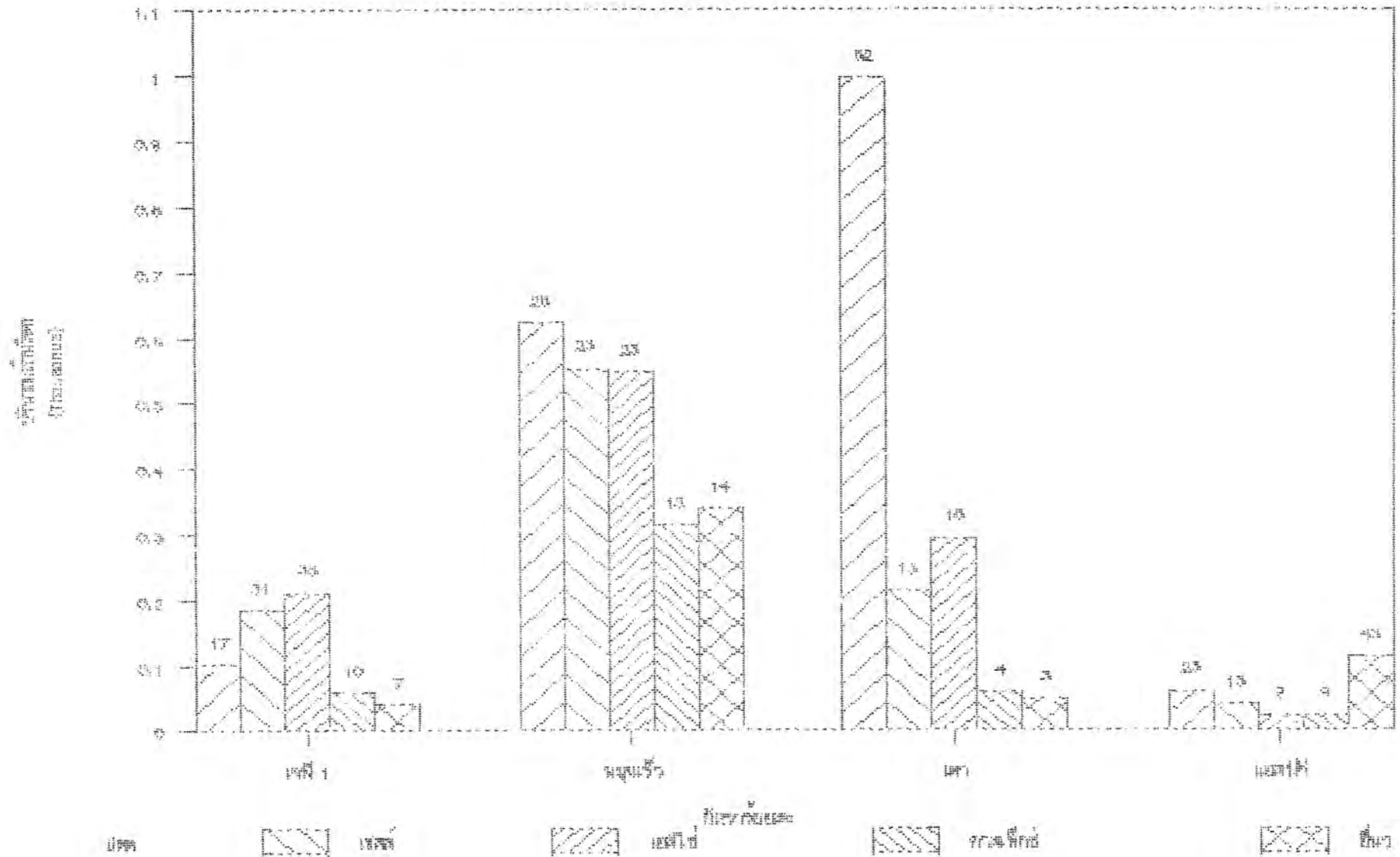
ปริมาณการจำหน่าย

ปลตพ เซลล เซลล เซลล เซลล เซลล เซลล เซลล

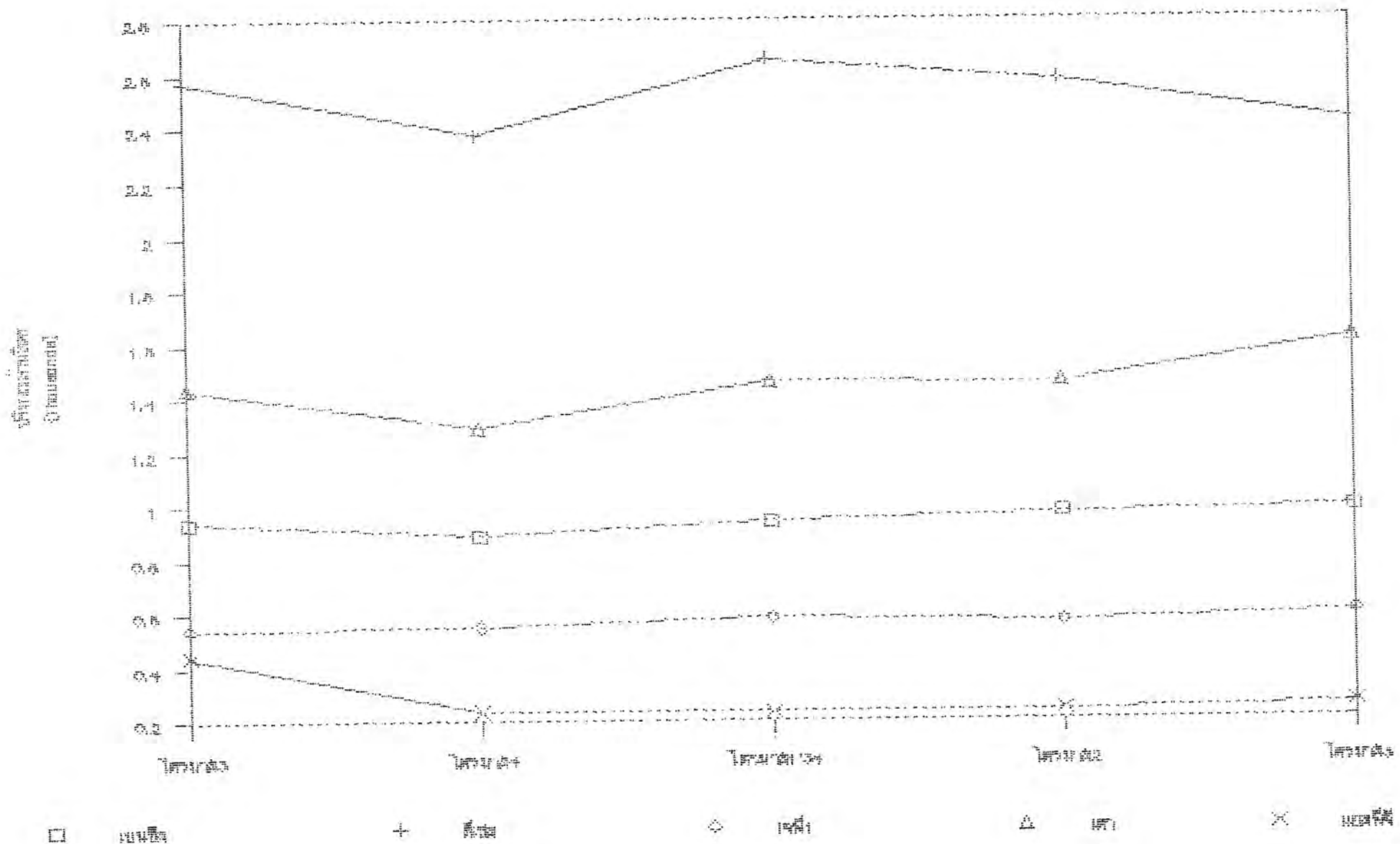
อัตราร้อยละ

ปริมาณการจำหน่ายน้ำมันเชื้อเพลิง

ประจำไตรมาสที่ 3 ปี 2534

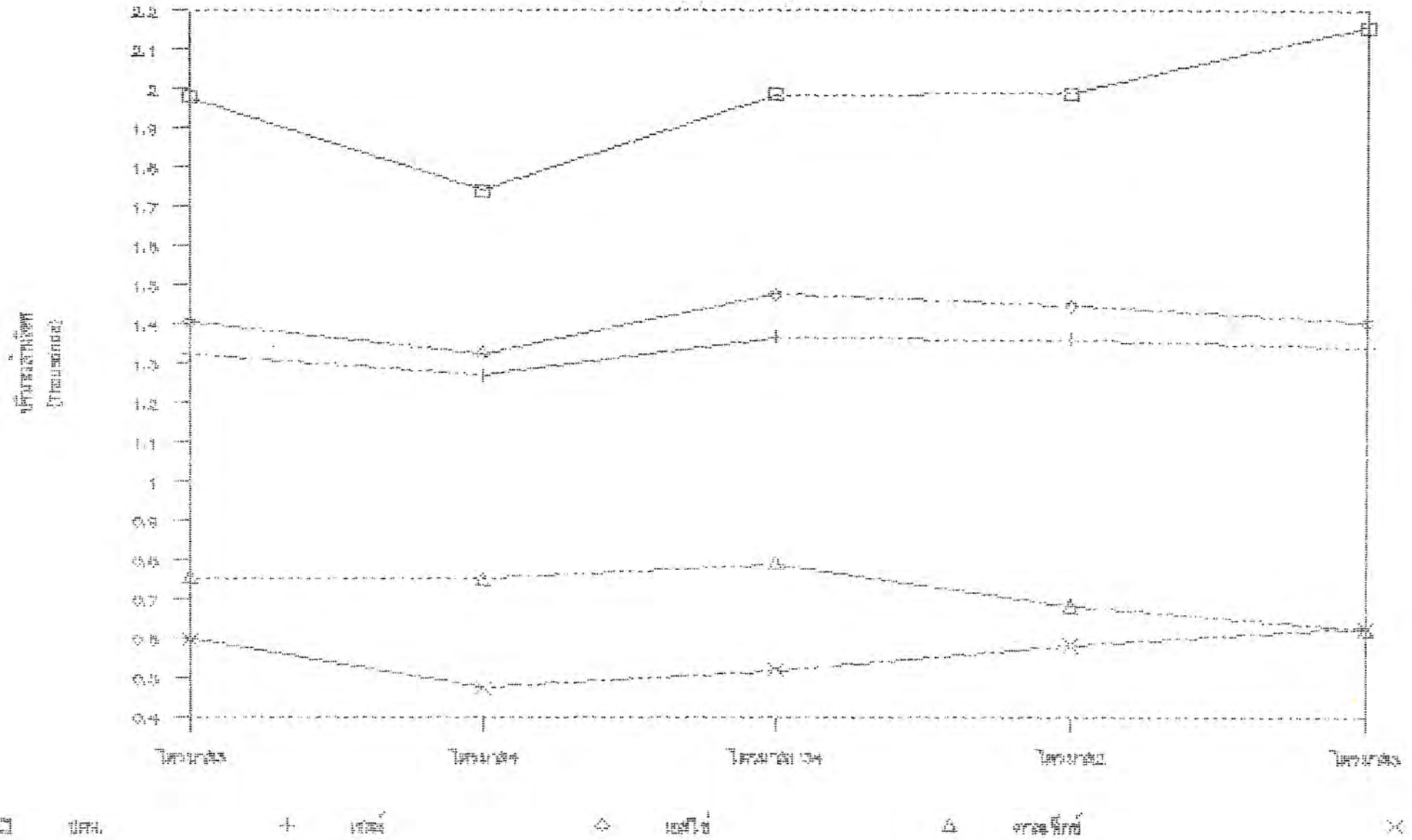


ปริมาณการจำหน่ายน้ำมันเชื้อเพลิง
ไตรมาส 3 ปี 2533-ไตรมาส 3 ปี 2534



ปริมาณการจำหน่ายน้ำมันเชื้อเพลิง

ไตรมาส 3 ปี 2553-ไตรมาส 3 ปี 2554



สรุปการผลิต การนำเข้า และการจำหน่ายน้ำมันเชื้อเพลิง
ประจำไตรมาสที่ 3 ปี 2534

(1) ปริมาณการผลิต การนำเข้า และการจำหน่ายน้ำมันเชื้อเพลิง ประจำปีงบประมาณที่ 3 ปี 2534

ปริมาณ/ลานลิตร

ชนิดน้ำมันเชื้อเพลิง	ปริมาณการจัดหา			ปริมาณ	ผลต่าง (3)-(4)	
	การผลิต	การนำเข้า	รวม		การจำหน่าย	+เพิ่ม-ลด
	(1)	(2)	(3)			
เบนซินธรรมดา 83	488.406	23.121	511.527	487.456	24.071	4.94
เบนซินธรรมดา 87	-	6.577	6.577	7.262	-0.685	-9.43
เบนซินพิเศษ	335.191	57.771	392.962	374.587	18.375	4.91
เบนซินพิเศษใช้สารตะกั่ว	1.824	117.209	119.033	111.501	7.532	6.76
น้ำมันก๊าด	20.087	-	20.087	28.355	-8.268	-29.16
ดีเซลหมุนเร็ว S.1.0%	646.731	1,135.613	1,782.344	2,377.585	-595.241	-25.04
ดีเซลหมุนเร็ว S.0.5%	585.410	139.952	725.362	-	725.362	-100.00
ดีเซลหมุนช้า	44.837	-	44.837	41.418	3.419	8.25
ออกเทน 100/130	-	-	0.000	0.834	-0.834	-100.00
เจ.พี.1	498.663	124.214	622.877	597.564	25.313	4.24
เจ.พี.4	17.552	-	17.552	24.368	-6.816	-27.97
น้ำมันเตา	915.604	813.102	1,728.706	1,614.144	114.562	7.10
รวม	3,554.305	2,417.559	5,971.864	5,665.074	306.790	5.42
แอลพีจี (ล้าน กก.)	268.923	13.334	277.226	258.163 *	19.063	7.38
ยางมะคอย (ล้าน กก.)	68.954	2.827	71.781	73.759	-1.978	-2.68
รวม	337.877	16.161	354.038	331.922	22.116	6.66
น้ำมันดิบ*	453.421	3,604.695	4,058.116	3,824.112	234.004	6.12

หมายเหตุ * ก๊าซแอลพีจีรวมปริมาณที่ ปตท. จำหน่ายให้ บจ.ปิโตรเคมีแห่งชาติ จำนวน 19.063 ล้านกก.

* ในช่องที่ (1) ของน้ำมันดิบเป็นปริมาณน้ำมันที่จัดหากายในประเทศ ดูรายละเอียดในหมายเหตุและรายการแก้ไขหน้า 29

* ในช่องที่ (4) ของน้ำมันดิบเป็นปริมาณรวมของน้ำมันดิบและน้ำมันอื่น ๆ ที่ใช้ในการผลิต

(๒) สรุป เปรียบเทียบปริมาณการผลิตน้ำมันเชื้อเพลิงประจำไตรมาสที่ 3 ปี 2534 กับไตรมาสที่ 3 ปี 2533 ปริมาณ/ล้านลิตร

ชนิดน้ำมันเชื้อเพลิง	ปี 2534				ปี 2533				ร้อยละ + เพิ่ม - ลด			
	กรกฎาคม	สิงหาคม	กันยายน	รวม	กรกฎาคม	สิงหาคม	กันยายน	รวม	กรกฎาคม	สิงหาคม	กันยายน	รวม
เบนซินธรรมดา	152.250	178.038	158.118	488.406	164.210	150.377	142.645	457.232	-7.28	18.39	10.85	6.82
เบนซินพิเศษ	99.788	111.769	123.634	335.191	115.617	121.112	115.124	351.853	-13.69	-7.71	7.39	-4.74
เบนซินพิเศษไร้สารตะกั่ว	0.619	0.001	1.204	1.824	-	-	-	0.000	-	-	-	0.00
น้ำมันก๊าด	4.935	6.592	8.560	20.087	13.262	5.535	5.951	24.748	-62.79	19.10	43.84	-18.83
เชลล์ทมนูเร็ว 1.0%S.	184.550	237.678	224.503	646.731	412.588	368.694	361.789	1,143.071	-55.27	-35.54	-37.95	-43.42
เชลล์ทมนูเร็ว 0.5%S.	199.789	194.888	190.733	585.410	-	-	-	0.000	-	-	-	0.00
เชลล์ทมนูช้า	8.831	17.043	18.963	44.837	7.823	18.811	4.809	31.443	12.89	-9.40	294.32	42.60
จ.พี. 1	153.220	167.011	178.432	498.663	138.451	158.694	153.631	450.776	10.67	5.24	16.14	10.62
จ.พี. 4	4.106	6.835	6.611	17.552	2.387	5.652	22.643	30.682	72.02	20.93	-70.80	-42.79
มันเตา ชนิดที่ 1	42.089	61.011	53.254	156.354	64.134	63.788	65.200	193.122	-34.37	-4.35	-18.32	-19.04
มันเตา ชนิดที่ 2	115.752	158.903	142.016	416.671	179.363	144.841	110.694	434.898	-35.46	9.71	28.30	-4.19
มันเตา ชนิดที่ 3	-	-	-	0.000	27.263	44.375	0.703	72.341	-100.00	-100.00	-100.00	-100.00
มันเตา ชนิดที่ 4	48.059	28.547	44.958	121.564	35.653	42.054	35.737	113.444	34.80	-32.12	25.80	7.16
	-	-	-	0.000	(0.367)	(3.769)	-	(4.136)	-100.00	-100.00	-	-100.00
มันเตา ชนิดที่ 5	75.887	75.167	66.317	217.371	60.590	42.436	76.308	179.334	25.25	77.13	-13.09	21.25
	-	-	-	0.000	-	(1.001)	-	(1.001)	-	-100.00	-	-100.00
มันเตากึ่งสำเร็จรูป	-	1.961	2.528	4.489	-	-	1.772	1.772	-	-	42.66	153.33
	(0.845)	-	-	(0.845)	(23.233)	(17.526)	-	(40.759)	-96.36	-100.00	-	-97.93
รวม	1,089.030	1,245.444	1,219.831	3,554.305	1,197.741	892.663	871.792	3,438.820	-9.08	39.52	39.92	3.36

* ตัวเลขบาง เล็บเป็นปริมาณที่นำไปใช้ผลิตเป็นน้ำมันเตาชนิดอื่น และดูรายละเอียดประกอบบนหน้า 4

(3)

สรุป เปรียบเทียบปริมาณการผลิตน้ำมันเชื้อเพลิงประจำไตรมาสที่ 3 ปี 2534 กับไตรมาสที่ 3 ปี 2533

ปริมาณ/ล้านลิตร

ชนิดน้ำมันเชื้อเพลิง	ปี 2534				ปี 2533				ร้อยละ + เพิ่ม - ลด			
	กรกฎาคม	สิงหาคม	กันยายน	รวม	กรกฎาคม	สิงหาคม	กันยายน	รวม	กรกฎาคม	สิงหาคม	กันยายน	รวม
แอลพีจี(ล้านกก.)	83.296	93.899	91.728	268.923	60.126	65.366	63.541	189.033	38.54	43.65	44.36	42.26
-โรงกลั่นฯ	19.000	19.639	20.339	58.978	19.410	19.203	17.452	56.065	-2.11	2.27	16.54	5.20
-โรงแยกก๊าซฯ	64.296	74.260	71.389	209.945	40.716	46.163	46.089	132.968	57.91	60.86	54.89	57.89
ยางมะตอย(ล้านกก.)	28.418	20.608	19.928	68.954	16.771	15.679	19.594	52.044	69.45	31.44	1.70	32.49
รวม	111.714	114.507	111.656	337.877	76.897	81.045	83.135	241.077	45.28	41.29	34.31	40.15
น้ำมันที่เข้าในการผลิต	1,180.956	1,333.323	1,309.833	3,824.112	1,293.149	1,230.610	1,200.710	3,724.469	-8.68	8.35	9.09	2.68

ชนิดน้ำมันเชื้อเพลิง	เปรียบเทียบปริมาณการผลิตน้ำมันเชื้อเพลิงประจำไตรมาสที่ 3 ปี 2534 กับไตรมาสที่ 3 ปี 2533								ปริมาณ/ล้านลิตร		XXX
	โรงกลั่นเอสโซ่		โรงกลั่นไทยออยล์		โรงกลั่นบางจาก		รวม		ผลต่าง +เพิ่ม -ลด	XXX	
	ปี 2534	ปี 2533	ปี 2534	ปี 2533	ปี 2534	ปี 2533	ปี 2534	ปี 2533			
เบนซินธรรมดา	168.464	157.185	204.893	195.708	115.049 *	104.339 *	488.406	457.232	31.174	6.82	XXX
เบนซินพิเศษ	60.228	80.894	224.336	200.180	50.627 *	70.779 *	335.191	351.853	-16.662	-4.74	XXX
เบนซินพิเศษไร้สารตะกั่ว	-	-	-	-	1.824	-	1.824	0.000	1.824	100.00	
น้ำมันก๊าด	6.389	4.283	7.754	13.751	5.944	6.714 *	20.087	24.748	-4.661	-18.83	XXX
ดีเซลหมุนเร็ว S.1.0%	343.377	330.354	-	495.554	303.354 *	317.163 *	646.731	1,143.071	-496.340	-43.42	XXX
ดีเซลหมุนเร็ว S.0.5%	-	-	585.410	-	-	-	585.410	0.000	585.410	100.00	
ดีเซลหมุนช้า	15.798	9.170	29.039	22.273	-	-	44.837	31.443	13.394	42.60	XXX
เจ.พี. 1	135.685	139.395	243.007	201.442	119.971 *	109.939 *	498.663	450.776	47.887	10.62	XXX
เจ.พี. 4	-	-	17.552	30.682	-	-	17.552	30.682	-13.130	-42.79	XXX
น้ำมันเตา 1	59.139	69.684	68.383	95.276	28.832	28.162 *	156.354	193.122	-36.768	-19.04	XXX
น้ำมันเตา 2	136.883	157.757	91.669	124.516	188.119 *	152.625	416.671	434.898	-18.227	-4.19	
น้ำมันเตา 3	-	71.099	-	-	-	1.242	0.000	72.341	-72.341	-100.00	
น้ำมันเตา 4	-	-	109.704	109.527	11.860	3.917	121.564	113.444	8.120	7.16	
	-	(4.136)	-	-	-	-	0.000	(4.136)	4.136	-100.00	
น้ำมันเตา 5	138.934	62.836	-	-	78.437	116.498	217.371	179.334	38.037	21.21	
	-	(1.001)	-	-	-	-	0.000	(1.001)	1.001	-100.00	
น้ำมันเตาที่สำเร็จรูป	4.489	1.772	-	-	-	-	4.489	1.772	2.717	153.33	
	(0.845)	(40.759)	-	-	-	-	(0.845)	(40.759)	39.914	-97.93	
รวม	1,068.541	992.647	1,581.747	1,488.909	904.017	911.378	3,554.305	3,392.934	161.371	4.76	XXX

หมายเหตุ * ดูรายละเอียดประกอบ เกี่ยวกับ ขจ.คาลเท็กซ์รับน้ำมันจากโรงกลั่นบางจาก ตามสัญญาจ้างกลั่นและการนำยอดคงเหลือของน้ำมัน

มาผสมเป็นน้ำมันชนิดอื่นโดยไม่ได้รวมอยู่ในปริมาณการผลิต ดูรายละเอียดประกอบในหน้า 6 ตัวเลขในวงเล็บเป็นปริมาณที่นำไปใช้ผลิตเป็นน้ำมันเตาชนิดอื่น

(5)

เปรียบเทียบปริมาณการผลิตน้ำมันเชื้อเพลิงประจำไตรมาสที่ 3 ปี 2534 กับไตรมาสที่ 3 ปี 2533

ชนิดน้ำมันเชื้อเพลิง	โรงกลั่นเอสโซ่		โรงกลั่นไทยออยล์		โรงกลั่นบางจาก		รวม		ปริมาณ/ล้านลิตร	
	ปี 2534	ปี 2533	ปี 2534	ปี 2533	ปี 2534	ปี 2533	ปี 2534	ปี 2533	ปริมาณ	ร้อยละ
แอลพีจี(ล้านกก.)	17.613	20.142	19.783	18.728	21.582	17.195	268.923	189.033	79.890	42.26
-โรงกลั่นฯ	17.613	20.142	19.783	18.728	21.582 *	17.195 *	58.978	56.065	2.913	5.20
-โรงแยกก๊าซฯ	-	-	-	-	-	-	209.945	132.968	76.977	0.00
ขางมะตอย(ล้านกก.)	41.101	30.993	27.853	21.051	-	-	68.954	52.044	16.910	32.49
รวม	58.714	51.135	47.636	39.779	21.582	17.195	337.877	241.077	96.800	40.15
น้ำมันที่ใช้ในการผลิต	1,167.165	1,156.585	1,696.880	1,600.836	960.067	967.048 *	3,824.112	3,724.469	99.643	2.68

หมายเหตุ 1. * ตูรายละเอียดประกอบ เกี่ยวกับ บจ.คาลเท็กซ์ น้ำมันจากโรงกลั่นบางจาก ตามสัญญาจ้างกลั่นและการนำยอดคงเหลือของน้ำมัน มาผสมเป็นน้ำมันชนิดอื่นโดยไม่ได้รวมอยู่ในปริมาณการผลิต ในหน้า 6

2. ปริมาณก๊าซแอลพีจีได้จากโรงแยกก๊าซ

	ปริมาณ/ล้านกิโลกรัม	
	ปี 2534	ปี 2533
โรงแยกก๊าซฯ บตท 1	109.819	116.666
โรงแยกก๊าซฯ บตท 2	81.760	-
โรงแยกก๊าซฯ ไทยเซลส์ฯ	18.366	16.302

รายละเอียดเกี่ยวกับ บริษัท คาลเท็กซ์ รับน้ำมันจากโรงกลั่นบางจากตามสัญญาจ้างกลั่น
และปริมาณที่มีการนำยอดคง เหลือมาผสมเป็นน้ำมันชนิดอื่นโดยไม่ได้รวมอยู่ในปริมาณการผลิต (6)

ปริมาณ/ล้านลิตร

ชนิดน้ำมัน	ปริมาณรับน้ำมันจากโรงกลั่นบางจาก				ปริมาณที่มีการนำยอดคง เหลือมาผสม									
	คาลเท็กซ์		ปตท.		ปตท.		เอสโซ่		คาลเท็กซ์		แก๊สปิโตรเลียม			
	ปี 2534	ปี 2533	ปี 2534	ปี 2533	ปี 2534	ปี 2533	ปี 2534	ปี 2533	ปี 2534	ปี 2533	ปี 2534	ปี 2533		
เบนซินธรรมดา	9.525	15.124	0.117	-	-	-	-	-	-	-	-	-	0.201	-
เบนซินพิเศษ	2.315	8.339	-	-	-	-	1.896	-	-	-	-	-	(0.201)	-
เบนซินพิเศษไร้สารตะกั่ว	-	-	-	-	-	-	(1.896)	-	-	-	-	-	-	-
น้ำมันก๊าด	-	1.766	-	-	-	-	-	-	-	-	-	-	-	-
ดีเซลหมุนเร็ว	23.613	37.241	0.776	-	(0.217)	-	-	-	-	-	-	-	-	-
ดีเซลหมุนช้า	-	-	-	-	0.217	-	-	-	-	-	-	-	-	-
เจ.พี. 1	9.108	7.537	0.242	-	-	-	-	-	-	-	-	-	-	-
เตา 1	-	2.200	-	-	-	-	-	-	-	-	-	-	-	-
เตา 2	15.557	37.909	-	-	-	-	-	-	-	-	-	-	-	-
เตา 3	-	-	-	-	-	-	-	-	-	-	-	-	-	-
เตา 4	-	-	1.540	-	-	-	-	-	(4.136)	-	-	-	-	-
เตา 5	-	-	-	-	-	-	-	-	(1.001)	-	-	-	-	-
เตาทิ้งสำเร็จรูป	-	-	-	-	-	-	-	(0.845)	(40.759)	-	-	-	-	-
แอล พี จี (ล้าน กก.)	1.198	1.811	0.008	-	-	-	-	-	-	-	-	-	-	-
น้ำมันที่ใช้ในการผลิต	64.459	118.225	2.844	-	-	-	-	-	-	-	-	-	-	-

* เป็นปริมาณที่เอสโซ่นำไปผสมเป็นเตาชนิดอื่นและได้แจ้งรวมอยู่ในปริมาณการผลิตด้วย

(7)

สรุป เปรียบเทียบปริมาณการนำเข้าน้ำมันเชื้อเพลิงระหว่างไตรมาสที่ 3 ปี 2534 กับไตรมาสที่ 3 ปี 2533

ชนิดน้ำมันเชื้อเพลิง	ปริมาณ/ล้านลิตร											
	ปี 2534				ปี 2533				ร้อยละ + เพิ่ม - ลด			
	กรกฎาคม	สิงหาคม	กันยายน	รวม	กรกฎาคม	สิงหาคม	กันยายน	รวม	กรกฎาคม	สิงหาคม	กันยายน	รวม
เบนซินธรรมดา 83	11.287	5.763	6.071	23.121	10.864	11.041	20.763	42.668	3.89	-47.80	-70.76	-45.81
เบนซินธรรมดา 87	2.526	4.051	-	6.577	-	-	-	0.000	-	-	-	0.00
เบนซินพิเศษ	20.510	14.770	22.491	57.771	33.978	34.744	41.905	110.627	-39.64	-57.49	-46.33	-47.78
เบนซินพิเศษไร้สารตะกั่ว	44.933	33.188	39.088	117.209	-	-	-	0.000	-	-	-	0.00
น้ำมันก๊าด	-	-	-	0.000	-	-	-	0.000	-	-	-	0.00
ดีเซลหมุนเร็ว S.1.0%	501.052	295.545	339.016	1,135.613	463.720	370.730	528.231	1,362.681	8.05	-20.28	-35.82	-16.66
ดีเซลหมุนเร็ว S.0.5%	21.931	103.045	14.976	139.952	-	-	-	0.000	-	-	-	0.00
ดีเซลหมุนช้า	-	-	-	0.000	-	-	-	0.000	-	-	-	0.00
เจ.พี. 1	42.484	36.407	45.323	124.214	41.185	8.886	31.699	81.770	3.15	309.71	42.98	51.91
อากาศยาน 100/130	-	-	-	0.000	-	2.783	-	2.783	-	-100.00	-	-100.00
น้ำมันเตา ชนิดที่ 1	15.497	12.039	12.630	40.166	-	-	-	0.000	-	-	-	0.00
น้ำมันเตา ชนิดที่ 2	308.108	276.248	188.580	772.936	98.172	212.194	142.123	452.489	213.85	30.19	32.69	70.82
น้ำมันเตา ชนิดที่ 3	-	-	-	0.000	-	-	-	0.000	-	-	-	0.00
น้ำมันเตา ชนิดที่ 4	-	-	-	0.000	-	-	-	0.000	-	-	-	0.00
น้ำมันเตา ชนิดที่ 5	-	-	-	0.000	-	-	-	0.000	-	-	-	0.00
รวม	968.328	781.056	668.175	2,417.559	647.919	640.378	764.721	2,053.018	49.45	21.97	-12.62	17.76

* ไม้ได้รวม MTBE ที่ ปตท.นำเข้ามาปี 2534 เดือน กค.และ กย.จำนวน 2.155 และ 1.948 ล้านลิตร ตามลำดับ ปี 2533 เดือน กค.และ สค.จำนวน 1.483 และ 2.005

ล้านลิตร ตามลำดับ

(8)

สรุป เปรียบเทียบปริมาณการนำเข้าน้ำมันเชื้อเพลิงประจำไตรมาสที่ 3 ปี 2534 กับไตรมาสที่ 3 ปี 2533

ปริมาณ/ล้านลิตร

ชนิดน้ำมันเชื้อเพลิง	ปี 2534				ปี 2533				ร้อยละ + เพิ่ม - ลด			
	กรกฎาคม	สิงหาคม	กันยายน	รวม	กรกฎาคม	สิงหาคม	กันยายน	รวม	กรกฎาคม	สิงหาคม	กันยายน	รวม
แอลพีจี (ล้านกก.)	3.407	-	9.927	13.334	25.036	20.864	14.566	60.466	-86.39	-100.00	-31.85	-77.95
ยางมะตอย (ล้านกก.)	2.827	-	-	2.827	2.970	2.817	-	5.787	-4.81	-100.00	-	-51.15
รวม	6.234	0.000	9.927	16.161	28.006	23.681	14.566	66.253	-77.74	-100.00	-31.85	-75.61
โปรดดูเพิ่มเติม	918.196	1,262.731	1,423.768	3,604.695	928.356	1,176.823	1,040.256	3,145.435	-1.09	7.30	36.87	14.60

(9) สรุป เปรียบเทียบปริมาณการจำหน่ายน้ำมันเชื้อเพลิง ประจำไตรมาสที่ 3 ปี 2534 กับไตรมาสที่ 3 ปี 2533 ปริมาณ/ล้านลิตร

ชนิดน้ำมันเชื้อเพลิง	ปี 2534				ปี 2533				ร้อยละ + เพิ่ม - ลด			
	กรกฎาคม	สิงหาคม	กันยายน	รวม	กรกฎาคม	สิงหาคม	กันยายน	รวม	กรกฎาคม	สิงหาคม	กันยายน	รวม
เบนดีเซลธรรมดา 83	165.754	169.286	152.416	487.456	157.574	165.146	165.265	487.985	5.19	2.51	-7.77	-0.11
เบนดีเซลธรรมดา 87	2.443	2.528	2.291	7.262	-	-	-	0.000	-	-	-	0.00
เบนดีเซลพิเศษ	126.572	128.316	119.699	374.587	149.488	157.482	147.210	454.180	-15.33	-18.52	-18.69	-17.52
เบนดีเซลพิเศษไร้สารตะกั่ว	37.920	37.971	35.610	111.501	-	-	-	0.000	-	-	-	0.00
แก๊สโซลีน	9.598	9.611	9.146	28.355	10.260	10.923	11.517	32.700	-6.45	-12.01	-20.59	-13.29
ดีเซลหมุนเร็ว	839.189	816.127	722.269	2,377.585	812.501	884.821	847.341	2,544.663	3.28	-7.76	-14.76	-6.57
ดีเซลหมวลช้า	11.101	16.268	14.049	41.418	10.784	13.092	5.465	29.341	2.94	24.26	157.07	41.16
อากาศยาน 100/130	0.282	0.357	0.195	0.834	1.174	0.221	1.300	2.695	-75.98	61.54	-85.00	-69.05
เจ.พี.1	193.072	205.804	198.688	597.564	182.226	187.375	177.934	547.535	5.95	9.84	11.66	9.14
เจ.พี.4	7.218	9.084	8.066	24.368	3.759	7.952	24.716	36.427	92.02	14.24	-67.37	-33.10
น้ำมันเตา 1	60.674	64.251	62.409	187.334	62.572	69.666	65.994	198.232	-3.03	-7.77	-5.43	-5.50
น้ำมันเตา 2	369.358	381.346	381.665	1,132.369	314.876	320.479	261.097	896.452	17.30	18.99	46.18	26.32
น้ำมันเตา 3	-	-	-	0.000	31.426	39.184	16.017	86.627	-100.00	-100.00	-100.00	-100.00
น้ำมันเตา 4	44.881	33.807	36.620	115.308	37.973	45.239	30.727	113.939	18.19	-25.27	19.18	1.20
น้ำมันเตา 5	62.759	48.847	67.527	179.133	27.041	49.916	68.005	144.962	132.09	-2.14	-0.70	23.57
รวม	1,930.821	1,923.603	1,810.650	5,665.074	1,801.654	1,951.496	1,822.588	5,575.738	7.17	-1.43	-0.66	1.60
แอลพีจี (ล้าน กก.)*	85.936	88.039	84.188	258.163	78.955	82.674	78.911	240.540	8.84	6.49	6.69	7.33
ยางมะตอย (ล้าน กก.)	25.917	23.332	24.510	73.759	17.307	18.661	17.050	53.018	49.75	25.03	43.75	39.12
รวม	111.853	111.371	108.698	331.922	96.262	101.335	95.961	293.558	16.20	9.90	13.27	13.07

หมายเหตุ * ถ้ามีข้อมูล จะแสดงโดยหน่วยงานที่เกี่ยวข้องและรายการแก้ไขหน้า ๑๖

(10)

เปรียบเทียบปริมาณการจำหน่ายน้ำมันเชื้อเพลิง ประจำไตรมาสที่ 3 ปี 2534 กับไตรมาสที่ 3 ปี 2533

ปริมาณ/ล้านลิตร

ชนิดน้ำมันเชื้อเพลิง	ก. ทรปิโตรเลียม		เซลล์		เอสโซ่		คาลเท็กซ์		ยูนิตแก๊ส	
	ปี 2534	ปี 2533	ปี 2534	ปี 2533	ปี 2534	ปี 2533	ปี 2534	ปี 2533	ปี 2534	ปี 2533
เบนซินธรรมดา 83	152.014	140.549	111.025	120.269	118.158	131.394	76.895	82.505	-	-
เบนซินธรรมดา 87	0.878	-	6.384	-	-	-	-	-	-	-
เบนซินพิเศษ	98.825	97.312	116.790	156.459	94.002	117.794	49.673	74.037	-	-
เบนซินพิเศษไร้สารตะกั่ว	21.128	-	43.866	-	29.943	-	15.127	-	-	-
น้ำมันก๊าด	5.928	5.277	9.544	10.947	8.195	8.138	4.013	7.683	-	-
ดีเซลหมุนเร็ว	623.799	626.650	553.382	601.771	547.559	624.012	313.599	364.706	-	-
ดีเซลหมุนช้า	16.214	12.349	8.536	6.747	16.668	10.245	-	-	-	-
อากาศยานเออจ/130	0.834	2.695	-	-	-	-	-	-	-	-
เจ.พี.1	101.876	84.773	184.786	151.179	211.586	168.601	59.336	123.334	-	-
เจ.พี.4	24.368	36.427	-	-	-	-	-	-	-	-
น้ำมันเตาชนิดที่ 1	34.367	30.344	63.710	74.105	49.008	57.106	28.421	34.800	-	-
น้ำมันเตาชนิดที่ 2	830.572	630.251	105.022	87.398	139.684	113.483	31.195	33.660	-	-
น้ำมันเตาชนิดที่ 3	-	-	-	-	-	85.385	-	-	-	-
น้ำมันเตาชนิดที่ 4	59.583	76.244	43.523	31.370	-	-	0.342	1.994	-	-
น้ำมันเตาชนิดที่ 5	73.490	128.579	-	-	105.643	16.383	-	-	-	-
รวม	2,043.776	1,871.450	1,246.568	1,240.245	1,320.446	1,332.541	578.601	722.719	0.000	0.000
แอลพีจี(ล้าน กก)*	60.621	55.808	39.577	37.798	24.177	25.442	22.133	17.687	32.003	30.852
ยางมะตอย (ล้านกก.)	4.618	7.036	22.595	15.859	42.345	28.567	4.201	1.556	-	-
รวม	65.239	62.844	62.172	53.657	66.522	54.009	26.334	19.243	32.003	30.852

หมายเหตุ : ไม่รวมปริมาณจำหน่ายใหม่กับหีบไตรเคมีแห่งชาติ จำกัด ปี 2534 จำนวน 12.067 ล้านลิตรรวม และปี 2533 จำนวน 22.219 ล้านลิตรรวม

เปรียบเทียบปริมาณการจำหน่ายน้ำมันเชื้อเพลิง ประจำปีงบประมาณที่ 3 ปี 2534 กับไตรมาสที่ 3 ปี 2533 ปริมาณ/ล้านลิตร

ชนิดน้ำมันเชื้อเพลิง	เวสต์แก๊ส		อุตสาหกรรมแก๊ส		เวสต์ปิโตรเลียม		สยามสหบริการ		คอสมออยล์		เจริญมั่นคง	
	ปี 2534	ปี 2533	ปี 2534	ปี 2533	ปี 2534	ปี 2533	ปี 2534	ปี 2533	ปี 2534	ปี 2533	ปี 2534	ปี 2533
เบนซินธรรมดา 83	-	-	-	-	3.364	-	5.689	3.616	-	-	-	-
เบนซินธรรมดา 87	-	-	-	-	-	-	-	-	-	-	-	-
เบนซินพิเศษ	-	-	-	-	0.668	-	2.053	1.317	-	-	-	-
เบนซินพิเศษไร้สารตะกั่ว	-	-	-	-	-	-	-	-	-	-	-	-
น้ำมันก๊าด	-	-	-	-	-	-	-	-	-	-	-	-
ดีเซลธรรมดา	-	-	68.406	67.008	29.487	30.376	45.369	43.910	34.464	27.685	37.104	41.583
ดีเซลธรรมดา	-	-	-	-	-	-	-	-	-	-	-	-
อากาศยาน 100/130	-	-	-	-	-	-	-	-	-	-	-	-
เจ.พี.1	-	-	-	-	-	-	-	-	-	-	-	-
เจ.พี.4	-	-	-	-	-	-	-	-	-	-	-	-
น้ำมันเตาชนิดที่ 1	-	-	-	-	-	-	-	-	-	-	-	-
น้ำมันเตาชนิดที่ 2	-	-	-	-	-	-	-	-	-	-	-	-
น้ำมันเตาชนิดที่ 3	-	-	-	-	-	-	-	-	-	-	-	-
น้ำมันเตาชนิดที่ 4	-	-	-	-	-	-	-	-	-	-	-	-
น้ำมันเตาชนิดที่ 5	-	-	-	-	-	-	-	-	-	-	-	-
รวม	0.000	0.000	68.406	67.008	29.487	30.376	45.369	43.910	34.464	27.685	37.104	41.583
แอลพีจี (ล้าน กก)*	29.059	27.027	50.593	44.576	-	-	-	-	-	-	-	-
ยางมะตอย (ล้าน กก.)	-	-	-	-	-	-	-	-	-	-	-	-
รวม	29.059	27.027	50.593	44.576	0.000	0.000	45.369	43.910	0.000	0.000	0.000	0.000

เปรียบเทียบปริมาณการจำหน่ายน้ำมันเชื้อเพลิง ประเภทไตรมาสที่ 3 ปี 2534 กับไตรมาสที่ 3 ปี 2533

ปริมาณ/ล้านลิตร

ชนิดน้ำมันเชื้อเพลิง	บางจาก		ฮาร์ทออยล์		โมบิลออยล์		ภาคใต้เชื้อเพลิง		รวม		ผลต่าง +เพิ่ม-ลด	
	ปี 2534	ปี 2533	ปี 2534	ปี 2533	ปี 2534	ปี 2533	ปี 2534	ปี 2533	ปี 2534	ปี 2533	ปริมาณ	ร้อยละ
เบนซินธรรมดา 83	19.522	9.652	-	-	0.789	-	-	-	487.456	487.985	-0.53	-0.11
เบนซินธรรมดา 87	-	-	-	-	-	-	-	-	7.262	0.000	7.26	100.00
เบนซินพิเศษ	11.240	7.261	-	-	1.336	-	-	-	374.587	454.180	-79.59	-17.52
เบนซินพิเศษไร้สารตะกั่ว	0.987	-	-	-	0.450	-	-	-	111.501	0.000	111.50	100.00
น้ำมันก๊าด	0.775	-	-	-	-	0.655	-	-	28.355	32.700	-4.35	-13.29
ดีเซลหมุนเร็ว	69.009	74.440	11.586	8.412	9.961	1.296	45.634	37.747	2,377.585	2,544.663	-167.08	-6.57
ดีเซลหมุนช้า	-	-	-	-	-	-	-	-	41.418	29.341	12.08	41.16
อากาศยาน 90/130	-	-	-	-	-	-	-	-	0.834	2.695	-1.86	-69.05
เจ.พี.1	27.038	4.151	-	-	12.942	15.497	-	-	597.564	547.535	50.03	9.14
เจ.พี.4	-	-	-	-	-	-	-	-	24.368	36.427	-12.06	-33.10
น้ำมันเตาชนิดที่ 1	11.828	1.877	-	-	-	-	-	-	187.334	198.232	-10.90	-5.50
น้ำมันเตาชนิดที่ 2	25.896	29.770	-	-	-	1.890	-	-	1,132.369	896.452	235.92	26.32
น้ำมันเตาชนิดที่ 3	-	1.242	-	-	-	-	-	-	0.000	86.627	-86.63	-100.00
น้ำมันเตาชนิดที่ 4	11.860	4.331	-	-	-	-	-	-	115.308	113.939	1.37	1.20
น้ำมันเตาชนิดที่ 5	-	-	-	-	-	-	-	-	179.133	144.962	34.17	23.57
รวม	178.155	132.724	11.586	8.412	25.478	19.338	45.634	37.747	5,665.074	5,575.738	89.34	1.60
แอลพีจี(ล้าน กก)*	-	1.350	-	-	-	-	-	-	258.163	240.540	17.62	7.33
ยางมะตอย (ล้านกก.)	-	-	-	-	-	-	-	-	73.759	53.018	20.74	39.12
รวม	0.000	1.350	0.000	0.000	0.000	0.000	0.000	0.000	331.922	293.558	38.36	13.07

ตารางสรุปความต้องการใช้น้ำมันเชื้อเพลิง ประจำไตรมาสที่ 3 ปี 2533

ชนิดน้ำมัน	กรุงเทพมหานคร	ภาคกลาง	ภาคเหนือ	ภาคตะวันออก		ภาคใต้	รวม	เฉลี่ยต่อเดือน	เฉลี่ยต่อวัน
				เชียงใหม่	ชลบุรี				
เบนซินธรรมดา 83	123.736	74.405	73.970	48.425	78.263	88.657	487.456	162.485	5.357
เบนซินธรรมดา 87	5.949	0.435	0.000	0.000	0.000	0.878	7.262	2.421	0.080
เบนซินพิเศษ	178.865	57.496	55.746	31.866	18.996	31.618	374.587	124.862	4.116
เบนซินพิเศษไร้สารตะกั่ว	85.954	10.643	5.454	3.700	2.383	3.367	111.501	37.167	1.225
น้ำมันก๊าด	10.189	8.133	2.637	1.791	1.903	3.702	28.355	9.452	0.312
ดีเซลทอร์บูเน้า	660.172	555.605	296.264	269.027	279.896	316.021	2,377.585	792.528	26.127
ดี.พี.1	583.497	0.001	3.308	0.112	1.578	9.058	597.564	199.188	6.567
น้ำมันเตา	603.484	347.528	18.280	457.818	12.315	174.719	1,614.144	538.048	17.738
ก๊าซแอลพีจี	191.391	138.217	42.093	39.550	27.544	39.285	478.080	159.360	5.254
รวม	2,443.237	1,192.463	498.352	852.299	422.878	667.305	6,076.534	2,025.511	66.775
ร้อยละ	40.21	19.62	8.20	14.03	6.96	10.98	100.00		

ตารางแสดงปริมาณความต้องการใช้น้ำมันเชื้อเพลิง ประจำไตรมาสที่ 3 ปี 2534

ปริมาณ/ล้านลิตร

จังหวัดและภาค	น้ำมันเบนซินชนิดธรรมดาชนิด 83						น้ำมันเบนซินพิเศษ					
							เฉลี่ย					
	ร้อยละ	กรกฎาคม	สิงหาคม	กันยายน	รวม	ต่อเดือน	ร้อยละ	กรกฎาคม	สิงหาคม	กันยายน	รวม	ต่อเดือน
กรุงเทพมหานคร	25.38	40.050	45.580	38.106	123.736	41.245	47.75	59.706	61.952	57.207	178.865	59.622
ภาคกลาง	15.26	26.388	24.666	23.351	74.405	24.802	15.35	19.782	19.534	18.180	57.496	19.165
ภาคเหนือ	15.18	27.271	23.937	22.762	73.970	24.657	14.88	18.766	18.424	18.556	55.746	18.582
ภาคตะวันออกเฉียงเหนือ	9.93	15.197	18.766	14.462	48.425	16.142	8.51	10.514	10.950	10.402	31.866	10.622
ภาคตะวันออก	16.06	27.063	26.791	24.409	78.263	26.088	5.07	6.669	6.362	5.965	18.996	6.332
ภาคใต้	18.19	29.785	29.546	29.326	88.657	29.552	8.44	11.135	11.094	9.389	31.618	10.539
รวม	100.00	165.754	169.286	152.416	487.56	162.485	100.00	126.572	128.316	119.699	374.587	124.862
จังหวัดและภาค	น้ำมันเบนซินชนิดธรรมดาชนิด 87						น้ำมันเบนซินพิเศษชนิดไร้สารตะกั่ว					
							เฉลี่ย					
	ร้อยละ	กรกฎาคม	สิงหาคม	กันยายน	รวม	ต่อเดือน	ร้อยละ	กรกฎาคม	สิงหาคม	กันยายน	รวม	ต่อเดือน
กรุงเทพมหานคร	81.92	1.991	2.052	1.906	5.949	1.983	77.09	29.334	29.319	27.301	85.954	28.651
ภาคกลาง	5.99	0.153	0.153	0.129	0.435	0.145	9.54	3.638	3.595	3.410	10.643	3.548
ภาคเหนือ	0.00	-	-	-	0.000	0.000	4.89	1.918	1.786	1.750	5.454	1.818
ภาคตะวันออกเฉียงเหนือ	0.00	-	-	-	0.000	0.000	3.32	1.246	1.337	1.117	3.700	1.233
ภาคใต้	12.09	0.299	0.323	0.256	0.878	0.293	3.02	1.069	1.064	1.234	3.367	1.122
รวม	100.00	2.443	2.529	2.291	7.262	2.421	100.00	37.920	37.971	35.610	111.501	37.167

ตารางแสดงปริมาณความต้องการใช้น้ำมันเชื้อเพลิง ประจำไตรมาสที่ 3 ปี 2534

ปริมาณ/ล้านลิตร

จังหวัดและภาค	น้ำมันดีเซลหมุนเร็ว						น้ำมันดีเซลหมุนช้า					
	ร้อยละ	กรกฎาคม	สิงหาคม	กันยายน	รวม	เฉลี่ย	ร้อยละ	กรกฎาคม	สิงหาคม	กันยายน	รวม	เฉลี่ย
						ต่อเดือน						ต่อเดือน
กรุงเทพมหานคร	27.77	227.042	231.426	201.704	660.172	220.057	79.72	8.638	14.319	10.062	33.019	11.006
ภาคกลาง	23.37	204.526	188.215	162.864	555.605	185.202	8.12	1.079	1.237	1.049	3.365	1.122
ภาคเหนือ	12.49	104.454	104.540	87.870	296.864	98.955	5.87	-	-	2.429	2.429	0.810
ภาคตะวันออก	11.32	89.744	90.222	89.061	269.027	89.676	6.04	1.384	0.610	0.509	2.503	0.834
ภาคตะวันออกเฉียงเหนือ	11.77	108.333	94.352	77.211	279.896	93.299	0.25	-	0.102	-	0.102	0.034
ภาคใต้	13.29	105.090	107.372	103.559	316.021	105.340	0.00	-	-	-	0.000	0.000
รวม	100.00	839.189	816.127	722.269	2,377.585	792.528	100.00	11.101	16.268	14.049	41.418	13.806
จังหวัดและภาค	น้ำมันก๊าด						น้ำมันเตา					
	ร้อยละ	กรกฎาคม	สิงหาคม	กันยายน	รวม	เฉลี่ย	ร้อยละ	กรกฎาคม	สิงหาคม	กันยายน	รวม	เฉลี่ย
						ต่อเดือน						ต่อเดือน
กรุงเทพมหานคร	35.93	3.285	3.814	3.090	10.189	3.396	37.39	233.192	184.120	186.172	603.484	201.161
ภาคกลาง	28.68	2.723	2.756	2.654	8.133	2.711	21.53	113.462	113.648	120.418	347.528	115.843
ภาคเหนือ	9.30	1.183	0.729	0.7250	2.637	0.879	1.13	6.761	6.596	4.923	18.280	6.093
ภาคตะวันออก	6.32	0.391	0.354	1.046	1.791	0.597	28.36	169.370	175.586	112.862	457.818	152.606
ภาคตะวันออกเฉียงเหนือ	6.71	0.656	0.671	0.576	1.903	0.634	0.76	3.699	4.338	4.278	12.315	4.105
ภาคใต้	13.06	1.360	1.287	1.055	3.702	1.234	10.83	11.188	43.963	119.568	174.719	58.240
รวม	100.00	9.598	9.611	9.146	28.355	9.452	100.00	537.672	528.251	548.221	1,614.144	538.048

(16)

ตารางแสดงปริมาณความต้องการใช้น้ำมันเชื้อเพลิง ประจำไตรมาสที่ 3 ปี 2534

ปริมาณ/ล้านลิตร

จังหวัดและภาค	น้ำมันอากาศยาน เจ.พี.1					รวม	เฉลี่ย ต่อเดือน
	ร้อยละ	กรกฎาคม	สิงหาคม	กันยายน	เฉลี่ย		
กรุงเทพมหานคร	97.65	190.032	199.195	194.270	583.497	194.499	
ภาคกลาง	0.00	0.001	-	-	0.001	0.000	
ภาคเหนือ	0.55	1.051	1.287	0.970	3.308	1.103	
ภาคตะวันออกเฉียงเหนือ	0.02	0.002	0.008	0.112	0.122	0.041	
ภาคใต้	1.52	2.533	3.512	3.013	9.058	3.019	
รวม	100.00	194.572	204.304	198.688	597.564	199.188	
จังหวัดและภาค	ก๊าซแอลพีจี (ล้าน กก.)					รวม	เฉลี่ย ต่อเดือน
	ร้อยละ	กรกฎาคม	สิงหาคม	กันยายน	เฉลี่ย		
กรุงเทพมหานคร	40.03	34.474	35.426	33.451	103.351	34.450	
ภาคกลาง	28.91	24.749	25.457	24.431	74.637	24.879	
ภาคเหนือ	8.80	7.497	7.705	7.528	22.730	7.577	
ภาคตะวันออกเฉียงเหนือ	8.27	7.132	7.375	6.850	21.357	7.119	
ภาคใต้	5.76	5.011	4.985	4.878	14.874	4.958	
รวม	100.00	85.936	88.039	84.188	258.163	86.054	

ชนิดและปริมาณการผลิตน้ำมันเชื้อเพลิง ประจำเดือนกรกฎาคม 2534

ปริมาณ/ล้านลิตร

ชนิดน้ำมันเชื้อเพลิง	เอสโซ		ไทยออยล์		บางจาก		โรงแยกก๊าซ		รวม		จากบางจาก	หมายเหตุ
	ปริมาณ	ต่อวัน	ปริมาณ	ต่อวัน	ปริมาณ	ต่อวัน	ปริมาณ	ต่อวัน	ปริมาณ	ต่อวัน		
เบนซินธรรมดา	65.270	2.105	64.677	2.086	22.303	0.719	-	-	152.250	4.911	4.161	1. ปริมาณการผลิตน้ำมันดีเซลธรรมดาเร็วของ ไทยออยล์
เบนซินพิเศษ	13.479	0.435	76.513	2.468	9.796	0.316	-	-	99.788	3.219	1.148	เป็นชนิดก๊ามะกัน 0.5%
เบนซินพิเศษโรงสำรวจ	-	-	-	-	0.619	0.020	-	-	0.619	0.020	-	2. ปริมาณการขลิบดีเซลธรรมดา ไม่รวมปริมาณที่
น้ำมันก๊าด	1.646	0.053	1.066	0.034	2.223	0.072	-	-	4.935	0.159	-	บดท น้ำมันดีเซลธรรมดาเร็ว มาผสม 0.217 ล้านลิตร
เจ.พี.1	49.488	1.596	81.571	2.631	22.161	0.715	-	-	153.220	4.943	4.806	3. ตัวเลขภายในวงเล็บ เป็นปริมาณที่เอสโซน้ำมัน
เจ.พี.4	-	-	4.106	0.132	-	-	-	-	4.106	0.132	-	จากโรงสำรวจ ปกติเป็นน้ำมันเตาชนิดอื่น
ดีเซลธรรมดาเร็ว	121.156	3.908	199.789	6.445	63.394	2.045	-	-	384.339	12.398	9.184	4. เป็นปริมาณที่ศาลเทกซ์รับจากโรงกลั่นบางจาก
ดีเซลธรรมดาช้า	4.744	0.153	4.057	0.132	-	-	-	-	8.831	0.285	-	โดยส่งจากโรงกลั่น
น้ำมันเตา ชนิดที่ 1	19.441	0.627	20.626	0.665	2.022	0.065	-	-	42.089	1.358	-	5. ปริมาณการผลิตแอลพีจี ของโรงแยกก๊าซ
น้ำมันเตา ชนิดที่ 2	43.461	1.402	33.930	1.095	35.361	1.237	-	-	115.752	3.734	4.740	-บดท 1 32.865 ล้านลิตรกรัม
น้ำมันเตา ชนิดที่ 3	-	-	-	-	-	-	-	-	0.000	0.000	-	-บดท 2 27.081 ล้านลิตรกรัม
น้ำมันเตา ชนิดที่ 4	-	-	43.952	1.418	4.107	0.132	-	-	48.059	1.550	-	-ไทยเซลล์ 4.350 ล้านลิตรกรัม
น้ำมันเตา ชนิดที่ 5	61.303	1.978	-	-	14.584	0.470	-	-	75.887	2.448	-	
น้ำมันเตาโรงสำรวจ	-	-	-	-	-	-	-	-	0.000	0.000	-	
	(0.845)								(0.845)			
รวม	379.143	12.230	530.317	17.107	179.570	5.793	0.000	0.000	1,089.030	35.130	24.019	
แอลพีจี (ล้านกก)	6.437	0.208	6.587	0.212	5.976	0.193	64.296	2.074	83.296	2.687	0.415	
ยางมะตอย (ล้านกก)	16.939	0.546	11.479	0.370	-	-	-	-	28.418	0.917	-	
รวม	23.376	0.754	18.066	0.583	5.976	0.193	64.296	2.074	111.714	3.604	0.415	
น้ำมันดีเซลธรรมดาเร็ว	41.316	1.328	671.139	18.434	193.187	6.232	-	-	1,203.642	36.088	25.619	

ชนิดและปริมาณการผลิตน้ำมันเชื้อเพลิง ประจำเดือนสิงหาคม 2534

ปริมาณ/ล้านลิตร

ชนิดน้ำมันเชื้อเพลิง	เฮกโซ		โทลอลีน		บางจาก		โรงแยกก๊าซ/ปดท		รวม		ค่าเฉลี่ย จากบางจาก	หมายเหตุ
	ปริมาณ	ต่อวัน	ปริมาณ	ต่อวัน	ปริมาณ	ต่อวัน	ปริมาณ	ต่อวัน	ปริมาณ	ต่อวัน		
เบนซินธรรมดา	47.805	1.542	81.465	2.628	48.768	1.573	-	-	178.038	5.743	1.941	1. ปริมาณการผลิตน้ำมันดีเซลหมุนเร็วของไทยออล
เบนซินพิเศษ	28.120	0.907	66.382	2.141	17.267	0.557	-	-	111.769	3.605	-	เป็นชนิดก้ำมกกัน 0.5%
เบนซินพิเศษไร้สารตะกั่ว	-	-	-	-	0.001	0.000	-	-	0.001	0.000	-	2. ปริมาณค่าเฉลี่ยจากโรงกลั่นบางจากโดย
น้ำมันก๊าด	2.569	0.083	1.541	0.050	2.482	0.080	-	-	6.592	0.213	-	ส่งจำหน่ายปลีก ซึ่งรวมอยู่ในปริมาณกลั่นนำโดย
เจ.พี.1	42.799	1.351	63.899	2.706	40.313	1.300	-	-	167.011	5.387	4.302	โรงกลั่นบางจากแล้ว
เจ.พี.4	-	-	6.835	0.220	-	-	-	-	6.835	0.220	-	3. ปริมาณการผลิตแอลพีจี ของโรงแยกก๊าซ
ดีเซลหมุนเร็ว	113.215	3.652	104.988	6.287	124.463	4.015	-	-	432.566	13.954	8.983	-ปดท 1 39.923 ล้านลิตร
ดีเซลหมุนช้า	4.273	0.135	12.770	0.412	-	-	-	-	17.043	0.550	-	-ปดท 2 27.543 ล้านลิตร
น้ำมันเตา ชนิดที่ 1	20.794	0.671	31.755	1.024	8.462	0.273	-	-	61.011	1.968	-	-1188 เซลล์ 6.794 ล้านลิตร
น้ำมันเตา ชนิดที่ 2	50.492	1.629	24.936	0.804	83.475	2.693	-	-	158.903	5.126	5.761	
น้ำมันเตา ชนิดที่ 3	-	-	-	-	-	-	-	-	0.000	0.000	-	
น้ำมันเตา ชนิดที่ 4	-	-	24.933	0.804	3.614	0.117	-	-	28.547	0.921	-	
น้ำมันเตา ชนิดที่ 5	43.720	1.410	-	-	31.447	1.014	-	-	75.167	2.425	-	
น้ำมันเตากองสำเร็จรูป	1.961	0.063	-	-	-	-	-	-	1.961	0.063	-	
รวม	355.748	11.476	529.404	17.078	360.292	11.622	0.000	0.000	1,245.444	40.176	20.987	
แอลพีจี (ล้านกก)	5.679	0.183	6.114	0.197	7.846	0.253	74.260	2.395	93.899	3.029	0.783	
ยางมะตอย (ล้านกก)	11.946	0.385	8.662	0.279	-	-	-	-	20.608	0.665	-	
รวม	17.625	0.569	14.776	0.477	7.846	0.253	74.260	2.395	114.507	3.694	0.783	
น้ำมันที่ใช้ในการผลิต	336.952	11.492	565.493	18.274	379.888	12.254	-	-	1,333.323	41.010	23.200	
รวมทั้งสิ้น	354	11.579	570.607	18.551	387.734	12.507	-	-	1,347.846	41.804	24.013	

ชนิดและปริมาณการผลิตน้ำมันเชื้อเพลิง ประจำเดือนกันยายน 2534

ปริมาณ/ล้านลิตร

ชนิดน้ำมันเชื้อเพลิง	เอเอสโธ		ไทยออยล์		บางจาก		โรงแยกก๊าซฯ		รวม		รับจากบางจาก		หมายเหตุ
	ปริมาณ	ต่อวัน	ปริมาณ	ต่อวัน	ปริมาณ	ต่อวัน	ปริมาณ	ต่อวัน	ปริมาณ	ต่อวัน	ค่าเทกซ์	ปตท	
เบนซินธรรมดา	55.389	1.846	58.751	1.958	43.978	1.466	-	-	158.118	5.271	3.423	0.117	1. ปริมาณการผลิตเบนซินธรรมดา ไม่รวมปริมาณที่ผลิต
เบนซินพิเศษ	18.629	0.621	81.441	2.715	23.564	0.785	-	-	123.634	4.121	1.116	0.051	ปรีตริลีนมาเบนซินพิเศษ มาผสม 0.201 ล้านลิตร
เบนซินพิเศษไร้สารตะกั่ว	-	-	-	-	1.204	0.040	-	-	1.204	0.040	-	-	2. ปริมาณการผลิตเบนซินพิเศษ ไม่รวมปริมาณที่ เอเอสโธ
น้ำมันก๊าด	2.174	0.072	5.147	0.172	1.239	0.041	-	-	8.560	0.285	-	-	นำเบนซินพิเศษไร้สารตะกั่ว มาผสม 1.896 ล้านลิตร
เจ.พี.1	43.398	1.447	77.537	2.585	57.497	1.917	-	-	178.432	5.948	-	0.242	3. ปริมาณการผลิตน้ำมันดีเซลหมุนเร็วของไทยออยล์
เจ.พี.4	-	-	6.611	0.220	-	-	-	-	6.611	0.220	-	-	เป็นชนิดก๊ากะกัน 0.5%
ดีเซลหมุนเร็ว	108.006	3.634	190.733	6.358	115.497	3.850	-	-	415.236	13.841	5.466	0.776	4. ปริมาณที่คาลเทกซ์และปตท รับจากโรงกลั่นบางจาก
ดีเซลหมุนช้า	6.781	0.226	12.182	0.406	-	-	-	-	18.963	0.632	-	-	โดยส่งมาจากรถบรรทุก ซึ่งรวมอยู่ในปริมาณกลั่นได้ของ
น้ำมันเตา ชนิดที่ 1	18.904	0.630	16.002	0.533	18.348	0.612	-	-	53.254	1.775	-	-	โรงกลั่นบางจากแล้ว
น้ำมันเตา ชนิดที่ 2	42.930	1.431	32.803	1.093	66.283	2.209	-	-	142.016	4.734	5.056	-	5. ปริมาณการผลิตแอลพีจี ของโรงแยกก๊าซฯ
น้ำมันเตา ชนิดที่ 3	-	-	-	-	-	-	-	-	0.000	0.000	-	-	-ปตท 1 37.031 ล้านกิโลกรัม
น้ำมันเตา ชนิดที่ 4	-	-	40.819	1.361	4,139	0.138	-	-	44.958	1.499	-	-	-ปตท 2 27.136 ล้านกิโลกรัม
น้ำมันเตา ชนิดที่ 5	33.911	1.130	-	-	32.406	1.050	-	-	66.317	2.211	-	1.540	-ไทยเชลล์ฯ 7.222 ล้านกิโลกรัม
น้ำมันเตาที่โรงกลั่นเรจรูป	2.528	0.084	-	-	-	-	-	-	2.528	0.084	-	-	
รวม	333.650	11.122	522.026	17.401	364.155	12.139	0.000	0.000	1,219.831	40.661	15.061	2.726	
แอลพีจี (ล้านกก)	5.497	0.183	7.082	0.236	7.760	0.259	71.389	2.380	91.728	3.058	-	0.008	
ยางมะตอย (ล้านกก)	12.216	0.407	7.712	0.257	-	-	-	-	19.928	0.664	-	-	
รวม	17.713	0.590	14.794	0.493	7.760	0.259	71.389	2.380	111.656	3.722	0.000	0.008	
น้ำมันที่ใช้ในการผลิต	363.903	12.130	558.938	18.631	386.992	12.900	-	-	1,309.833	43.661	15.590	2.844	
กำลังการผลิต/บาเรล	2.289	0.076	3.516	0.117	2.434	0.051	-	-	8.239	0.275	0.098	0.018	

ปริมาณและราคาน้ำมันปิโตรเลียมดิบที่นำเข้ามาในประเทศไทย ประจำเดือนกรกฎาคม 2534

ปริมาณ/ลิตร ราคาเฉลี่ย CIF : บาท/ลิตร

ชนิดปิโตรเลียมดิบ	บัตท		เอสโซ่		โทยออยล์		รวม			แหล่งที่มาเข้า (ประเทศ)	ร้อยละ
	ปริมาณ	ราคา	ปริมาณ	ราคา	ปริมาณ	ราคา	ปริมาณ	บาท/ลิตร	\$/บาเรล		
ตะวันออกกลาง	0.000	0.00	218.910	2.31	216.146	2.80	435.056	2.56	15.76		47.38
โรมาเนีย	-	-	-	-	107.838	2.90	107.838	2.90	17.88	โรมาเนีย	11.74
อับเบอร์ซากิม	-	-	-	-	108.308	2.71	108.308	2.71	16.71	สหรัฐอเมริกาเอมิเรสต์	11.80
อาร์เบียเฮฟวี่	-	-	218.910	2.31	-	-	218.910	2.31	14.24	ซาอุดีอาระเบีย	23.84
ตะวันออกไกล	0.000	0.00	223.886	3.30	259.254	3.01	483.140	3.14	19.38		52.62
ทาบลิเบอนซ์	-	-	223.886	3.30	-	-	223.886	3.30	20.34	มาเลเซีย	24.38
แอมเบียน	-	-	-	-	44.603	3.29	44.603	3.29	20.28	บราซิล	4.86
ซีเรย์ไลท์	-	-	-	-	144.649	3.31	144.649	3.31	20.38	บราซิล	15.75
ลอง เรสิดิว	-	-	-	-	70.002	2.21	70.002	2.21	13.62	เกาหลีใต้	7.62
รวม	0.000	0.00	442.796	2.81	475.400	2.92	918.196	2.86	17.66		100.00

- หมายเหตุ
1. อัตราส่วน 158.984 ลิตร/บาเรล
 2. อัตราแลกเปลี่ยน 25.79 บาท/เหรียญสหรัฐ

ปริมาณและราคาน้ำมันปิโตรเลียมดิบนำเข้าเข้ามาในประเทศไทย ประจำปีเดือนสิงหาคม 2534

ปริมาณ/ล้านลิตร ราคาเฉลี่ย CIF : บาท/ลิตร

ชนิดปิโตรเลียมดิบ	บดท		เอสโซ่		ไทยออยล์		รวม			แหล่งที่มาเข้า (ประเทศ)	ร้อยละ
	ปริมาณ	ราคา	ปริมาณ	ราคา	ปริมาณ	ราคา	ปริมาณ	บาท/ลิตร	\$/บาเรล		
ตะวันออกกลาง	209.001	2.79	223.503	2.77	415.930	2.71	545.434	2.74	16.93		67.19
โรมาน	-	-	-	-	219.400	2.94	219.400	2.94	18.15	โรมาเนีย	17.38
ด่าบ	209.001	2.79	-	-	-	-	209.001	2.79	17.22	สหรัฐอเมริกาบอเนมเรสต์	16.55
ซี คพี	-	-	-	-	104.427	2.48	104.427	2.48	15.31	ซาอุดีอาระเบีย	8.27
อาระเบียเอกซ์ตราไลท์	-	-	110.108	3.11	-	-	110.108	3.11	19.19	ซาอุดีอาระเบีย	8.72
อาระเบียเฮฟวี่	-	-	113.395	2.44	-	-	113.395	2.44	15.06	ซาอุดีอาระเบีย	8.98
ลง ไรลิว	-	-	-	-	92.103	2.40	92.103	2.40	14.81	ซาอุดีอาระเบีย	7.29
ตะวันออกไกล	167.030	3.34	111.712	3.32	135.555	2.82	414.297	3.16	19.52		32.81
ทาบิลเบลนด์	167.030	3.34	64.042	3.30	-	-	231.072	3.33	20.54	มาเลเซีย	18.30
มริค	-	-	-	-	70.614	3.29	70.614	3.29	20.31	บรูไน	5.59
อานาว	-	-	47.670	3.35	-	-	47.670	3.35	20.68	อินโดนีเซีย	3.78
ลง ไรลิว	-	-	-	-	64.941	2.30	64.941	2.30	14.20	เกาหลีใต้	5.14
รวม	376.031	3.03	335.215	2.95	551.485	2.73	1,262.731	2.88	17.78		100.00

หมายเหตุ

1. อัตราส่วน 158.984 ลิตร/บาเรล
2. อัตราแลกเปลี่ยน 25.76 บาท/เหรียญสหรัฐ

ปริมาณและราคาน้ำมันดิบและผลิตภัณฑ์ปิโตรเลียมที่นำเข้ามาในประเทศไทย ประจำปีงบประมาณ 2534

ปริมาณ/ล้านลิตร ราคาเฉลี่ย CIF : บาท/ลิตร

ชนิดปิโตรเลียมดิบ	ปตท		เอสโซ่		เท็กซากอน		รวม			แหล่งที่มาเข้า	ร้อยละ
	ปริมาณ	ราคา	ปริมาณ	ราคา	ปริมาณ	ราคา	ปริมาณ	บาท/ลิตร	\$/บาเรล	(ประเทศ)	
ตะวันออกกลาง	323,957	3.02	317,378	2.81	303,296	2.87	944,631	2.90	17.91		66.35
อ่าวเปอร์เซีย	-	-	-	-	107,559	2.89	107,559	2.89	17.84	สหรัฐอเมริกา	7.55
คาบสมุทรมลายู	214,463	2.94	-	-	-	-	214,463	2.94	18.16	สหรัฐอเมริกา	15.06
อ่าวเบงกอล	109,494	3.16	-	-	-	-	109,494	3.16	19.50	อินโดนีเซีย	7.69
อ่าวเบงกอล	-	-	317,378	2.81	-	-	317,378	2.81	17.34	ซาอุดีอาระเบีย	22.29
โรมาเนีย	-	-	-	-	107,836	3.21	107,836	3.21	19.81	โรมาเนีย	7.57
เอเชียตะวันออกเฉียงใต้	-	-	-	-	87,899	2.44	87,899	2.44	15.06	โรมาเนีย	6.17
ตะวันออกไกล	176,451	3.39	110,521	3.42	192,165	3.36	479,137	3.39	20.90		33.65
มาเลเซีย	176,451	3.39	39,763	3.42	-	-	216,214	3.40	20.97	มาเลเซีย	15.19
ลาว	-	-	70,758	3.42	-	-	70,758	3.42	21.11	มาเลเซีย	4.97
บราซิล	-	-	-	-	37,561	3.34	37,561	3.34	20.61	บราซิล	2.54
อินเดีย	-	-	-	-	111,411	3.35	111,411	3.35	20.65	บราซิล	7.53
แอฟริกาใต้	-	-	-	-	43,193	3.41	43,193	3.41	21.05	บราซิล	3.03
รวม	500,408	3.15	427,899	2.97	495,461	3.06	1,423,768	3.06	18.91		100.00

หมายเหตุ

1. อัตราส่วน 158.984 ลิตร/บาเรล
2. อัตราแลกเปลี่ยน 25.76 บาท/เหรียญสหรัฐ

ชนิดน้ำมันเชื้อเพลิง	ปตท.	เชลล์	เอสโซ่	คาลเท็กซ์	บางจาก	ยูนิตแกส	เวสต์แกส	แก๊สสยาม	คอสโม	เวสต์โปรดิว	สยามสห	เจริญมั่นคง	ฮาร์ทออยล์	ภาคใต้	โอมบิลอยล์	รวม	ต่อวัน
เบนซินธรรมดา 83 RON*	50.166	38.089	42.250	23.981	8.003	-	-	-	-	1.289	1.666	-	-	-	0.308	165.754	5.347
เบนซินธรรมดา 87 RON	0.299	2.144	-	-	-	-	-	-	-	-	-	-	-	-	-	2.443	0.079
เบนซินพิเศษ *	34.215	35.786	32.138	16.269	3.552	-	-	-	-	0.292	0.513	-	-	-	0.477	126.572	4.083
เบนซินพิเศษ ไร้สารตะกั่ว	7.254	15.097	10.123	4.944	0.360	-	-	-	-	-	-	-	-	-	0.142	37.920	1.223
น้ำมันก๊าด	2.068	3.386	2.451	1.315	0.378	-	-	-	-	-	-	-	-	-	-	9.598	0.310
อากาศยาน 100/130	0.282	-	-	-	-	-	-	-	-	-	-	-	-	-	-	0.282	0.009
เจ.พี.1	30.646	61.052	69.133	21.075	5.831	-	-	-	-	-	-	-	-	-	5.335	193.072	6.228
เจ.พี.4	7.218	-	-	-	-	-	-	-	-	-	-	-	-	-	-	7.218	0.233
ดีเซลหม่นเร็ว	218.473	197.342	193.972	105.180	28.826	-	-	23.697	9.159	9.229	14.556	12.073	3.761	19.141	3.780	839.189	27.071
ดีเซลหม่นช้า	3.682	2.246	5.171	-	-	-	-	-	-	-	-	-	-	-	-	11.101	0.358
น้ำมันเตา ชนิดที่ 1	11.838	21.304	14.529	9.171	3.532	-	-	-	-	-	-	-	-	-	-	60.674	1.957
น้ำมันเตา ชนิดที่ 2	269.965	34.211	42.726	10.137	12.319	-	-	-	-	-	-	-	-	-	-	369.358	11.915
น้ำมันเตา ชนิดที่ 3	-	-	-	-	-	-	-	-	-	-	-	-	-	-	-	0.000	0.000
น้ำมันเตา ชนิดที่ 4	27.031	13.351	-	0.312	4.107	-	-	-	-	-	-	-	-	-	-	44.681	1.448
น้ำมันเตา ชนิดที่ 5	23.746	-	39.013	-	-	-	-	-	-	-	-	-	-	-	-	62.759	2.024
รวม	686.933	427.040	451.806	192.384	67.238	0.000	0.000	23.697	9.159	10.810	16.737	12.073	3.761	19.141	10.042	1,930.821	62.285
แอลดีจี (ล้านกก) *	20.176	12.779	8.124	7.279	-	11.273	9.742	16.563	-	-	-	-	-	-	-	85.936	2.772
ยางมะตอย (ล้านกก)	1.735	8.727	14.104	1.351	-	-	-	-	-	-	-	-	-	-	-	25.917	0.836
รวม	21.911	21.506	22.228	8.630	0.000	11.273	9.742	16.563	0.000	0.000	0.000	0.000	0.000	0.000	0.000	111.853	3.608

หมายเหตุ

* แอลดีจีของ ปตท. ไม่รวมปริมาณ PROPANE ที่จำหน่ายให้บริษัทปิโตรเคมีแห่งชาติ จำกัด จำนวน 4.337 ล้านกิโลกรัม

* ปริมาณการจำหน่ายรวมของน้ำมันเบนซินธรรมดา และ เบนซินพิเศษหม่นช้าขึ้นอยู่กับเงื่อนไขการซื้อขายน้ำมันระหว่างผู้ค้าตามมาตรา 6 ด้วยกันโดยผ่าน JOBBER

จำนวน 0.280 และ 0.086 ล้านลิตร ตามลำดับ

ชนิดน้ำมันเชื้อเพลิง	บดท.	เชลล์	เอสโซ่	ศาลเทพฯ	บั้งจาก	ยูนิตแก๊ส	เวลดแก๊ส	แก๊สสยาม	คอสโม่	เวลดโปรด	สยามสีท	เจริญมั่นคง	ฮาร์ทออยล์	ภาคใต้ฯ	โรมบลออยล์	รวม	จำนวน
เบนซินธรรมดา 83 RON*	54.116	37.693	39.507	28.173	6.115	-	-	-	-	1.003	2.131	-	-	-	0.248	169.286	5.461
เบนซินธรรมดา 87 RON	0.323	2.205	-	-	-	-	-	-	-	-	-	-	-	-	-	2.528	0.082
เบนซินพิเศษ *	33.194	40.673	31.657	17.589	3.819	-	-	-	-	0.187	0.752	-	-	-	0.445	128.316	4.139
เบนซินพิเศษ (รถสาธารณะ)	6.980	15.019	10.257	5.258	0.301	-	-	-	-	-	-	-	-	-	0.156	37.971	1.225
น้ำมันก๊าด	1.595	3.090	3.055	1.386	0.185	-	-	-	-	-	-	-	-	-	-	9.611	0.310
อากาศยาน 100/130	0.357	-	-	-	-	-	-	-	-	-	-	-	-	-	-	0.357	0.012
เจ.พี.1 *	36.177	62.979	72.603	19.380	10.992	-	-	-	-	-	-	-	-	-	3.673	205.804	6.639
เจ.พี.4	9.054	-	-	-	-	-	-	-	-	-	-	-	-	-	-	9.054	0.293
ดีเซลหมุนเร็ว	213.075	186.261	184.402	114.333	21.171	-	-	25.648	17.160	8.170	12.711	13.551	4.798	11.710	3.137	816.127	26.327
ดีเซลหมุนช้า	6.560	3.801	5.907	-	-	-	-	-	-	-	-	-	-	-	-	16.268	0.525
น้ำมันเตา ชนิดที่ 1	11.602	22.096	16.641	9.973	3.939	-	-	-	-	-	-	-	-	-	-	64.251	2.073
น้ำมันเตา ชนิดที่ 2	277.687	38.050	47.241	10.749	7.619	-	-	-	-	-	-	-	-	-	-	381.346	12.301
น้ำมันเตา ชนิดที่ 3	-	-	-	-	-	-	-	-	-	-	-	-	-	-	-	0.000	0.000
น้ำมันเตา ชนิดที่ 4	16.892	13.271	-	0.030	3.614	-	-	-	-	-	-	-	-	-	-	33.807	1.091
น้ำมันเตา ชนิดที่ 5	16.516	-	32.331	-	-	-	-	-	-	-	-	-	-	-	-	48.847	1.576
รวม	684.458	425.136	443.901	206.871	57.755	0.000	0.000	25.648	17.160	9.360	15.594	13.551	4.798	11.710	7.659	1,923.603	62.052
แอลพีจี (ล้านกก.) *	20.532	13.399	8.192	7.630	-	10.754	10.020	17.512	-	-	-	-	-	-	-	55.039	2.840
ขางมะตอย (ล้านกก.)	1.561	6.636	13.732	1.403	-	-	-	-	-	-	-	-	-	-	-	23.332	0.753
รวม	22.093	20.035	21.924	9.033	0.000	10.754	10.020	17.512	0.000	0.000	0.000	0.000	0.000	0.000	0.000	111.371	3.593

หมายเหตุ * แอลพีจีของ บดท. รวมปริมาณ PROPANE ที่จำหน่ายให้บริษัทปิโตรเคมีแห่งประเทศไทย จำกัด จำนวน 9.821 ล้านกิโลกรัม

* ปริมาณการจำหน่ายรวมของน้ำมันเบนซินธรรมดา และ เบนซินพิเศษ ยอดขายอื่นเนื่องจากการซื้อขายน้ำมันระหว่างภาคตามมาตรา 6 ด้วยกันโดยผ่าน JOBBER

จำนวน 0.003 และ 0.045 ล้านลิตร ตามลำดับ

ชนิดและปริมาณการจำหน่ายน้ำมันเชื้อเพลิง ประจำเดือนกันยายน 2534

ปริมาณ/ล้านลิตร

ชนิดน้ำมันเชื้อเพลิง	บตท	เชลล์	เอสโซ่	ดาวเทกซ์	บางจาก	ยูนิคแก๊ส	เวลต์แก๊ส	แก๊สสยาม	คอลลิม	เวลต์โปรด	สยามสห	เจริญมงคล	ฮาร์ทออยล์	ภาคใต้	โอมัลลอยล์	รวม	ต่อวัน
เบนซินธรรมดา 83 RON	47.732	35.243	36.101	24.741	5.404	-	-	-	-	1.072	1.890	-	-	-	0.233	152.416	5.081
เบนซินธรรมดา 87 RON	0.256	2.035	-	-	-	-	-	-	-	-	-	-	-	-	-	2.291	0.076
เบนซินพิเศษ	31.416	37.331	30.207	15.815	3.539	-	-	-	-	0.189	0.788	-	-	-	0.414	119.699	3.990
เบนซินพิเศษ เรือสำเภา	6.894	13.750	9.563	4.925	0.326	-	-	-	-	-	-	-	-	-	0.152	35.610	1.197
น้ำมันก๊าด	1.865	3.068	2.659	1.312	0.212	-	-	-	-	-	-	-	-	-	-	9.146	0.305
อากาศยาน 100/130	0.195	-	-	-	-	-	-	-	-	-	-	-	-	-	-	0.195	0.007
เจ.พี.1 *	35.053	60.755	69.850	18.881	10.215	-	-	-	-	-	-	-	-	-	3.934	198.688	6.623
เจ.พี.4	8.066	-	-	-	-	-	-	-	-	-	-	-	-	-	-	8.066	0.269
ดีเซลหมุนเร็ว	192.251	169.779	169.185	94.056	19.012	-	-	19.061	8.145	8.056	10.360	11.480	3.027	14.783	3.044	722.269	24.076
ดีเซลหมุนช้า	5.972	2.487	5.590	-	-	-	-	-	-	-	-	-	-	-	-	14.049	0.468
น้ำมันเตา ชนิดที่ 1	10.927	20.310	17.538	9.277	4.357	-	-	-	-	-	-	-	-	-	-	62.409	2.080
น้ำมันเตา ชนิดที่ 2	282.920	32.761	49.717	10.309	5.958	-	-	-	-	-	-	-	-	-	-	381.665	12.722
น้ำมันเตา ชนิดที่ 3	-	-	-	-	-	-	-	-	-	-	-	-	-	-	-	0.000	0.000
น้ำมันเตา ชนิดที่ 4	15.610	16.871	-	-	4.139	-	-	-	-	-	-	-	-	-	-	36.620	1.221
น้ำมันเตา ชนิดที่ 5	33.225	-	34.299	-	-	-	-	-	-	-	-	-	-	-	-	67.527	2.251
รวม	672.385	394.390	424.739	179.346	53.162	0.000	0.000	19.061	8.145	9.317	13.038	11.480	3.027	14.783	7.777	1,910.650	60.355
แอลพีจี (ล้านกก) *	19.913	13.399	7.861	7.224	-	9.976	9.297	16.518	-	-	-	-	-	-	-	84.188	2.806
ยางมะตอย (ล้านกก)	1.322	7.232	14.509	1.447	-	-	-	-	-	-	-	-	-	-	-	24.510	0.817
รวม	21.235	20.631	22.370	8.671	0.000	9.976	9.297	16.518	0.000	0.000	0.000	0.000	0.000	0.000	0.000	108.698	3.623

หมายเหตุ

* แอลพีจีของ บตท. ไม่รวมปริมาณ PROPANE ที่จำหน่ายให้บริษัทปิโตรเคมีแห่งประเทศไทย จำกัด จำนวน 4.905 ล้านกิโลกรัม

ปริมาณและราคาน้ำมันเชื้อเพลิงที่นำเข้ามาในประเทศไทย ประจำเดือนกรกฎาคม 2534

ปริมาณ/ล้านลิตร ราคาเฉลี่ย CIF:บาท/ลิตร

ชนิดน้ำมันเชื้อเพลิง	บดท	เซลล	เอสโซ	คาลเทกซ์	ไทยออยล์	บางจาก	ยูนิต	เวลตมกส	แก๊สสยาม	คอสโม	เวลตโปรด	สยามสห	เจริญมั่นคง	ฮาร์ทออยล์	ภาคใต้	โรมบิล	รวม	ราคา	แหล่งที่มาเข้า
เบนซินธรรมดา 83 RON	-	8.092	-	-	-	3.195	-	-	-	-	-	-	-	-	-	-	11.287	3.85	สิงคโปร์
เบนซินธรรมดา 87 RON	2.526	-	-	-	-	-	-	-	-	-	-	-	-	-	-	-	2.526	4.57	สิงคโปร์
เบนซินพิเศษ	-	4.998	10.666	-	-	4.846	-	-	-	-	-	-	-	-	-	-	20.510	4.46	สิงคโปร์
เบนซินพิเศษรถบรรทุก	11.043	17.101	9.407	7.382	-	-	-	-	-	-	-	-	-	-	-	-	44.933	4.98	สิงคโปร์
น้ำมันก๊าด	-	-	-	-	-	-	-	-	-	-	-	-	-	-	-	-	0.000	0.00	
อากาศยาน 100/130	-	-	-	-	-	-	-	-	-	-	-	-	-	-	-	-	0.000	0.00	
จ.พ. 1	3.231	10.051	26.732	-	-	-	-	-	-	-	-	-	-	-	-	2.470	42.484	4.11	สิงคโปร์
ดีเซลหมุนเร็ว S. 1.0%	144.915	99.772	94.844	42.199	-	62.319	-	-	18.961	10.731	5.821	4.401	4.607	-	4.230	8.254	501.053	4.11	สิงคโปร์, มาเลเซีย
ดีเซลหมุนเร็ว S. 0.5%	12.426	-	-	9.505	-	-	-	-	-	-	-	-	-	-	-	-	21.931	4.14	สิงคโปร์, เกาหลี
ดีเซลหมุนช้า	-	-	-	-	-	-	-	-	-	-	-	-	-	-	-	-	0.000	0.00	
น้ำมันเตา ชนิดที่ 1	-	15.497	-	-	-	-	-	-	-	-	-	-	-	-	-	-	15.497	2.64	
น้ำมันเตา ชนิดที่ 2	272.222	32.123	-	3.763	-	-	-	-	-	-	-	-	-	-	-	-	308.108	2.28	สิงคโปร์, เกาหลี
น้ำมันเตา ชนิดที่ 3	-	-	-	-	-	-	-	-	-	-	-	-	-	-	-	-	0.000	0.00	
น้ำมันเตา ชนิดที่ 4	-	-	-	-	-	-	-	-	-	-	-	-	-	-	-	-	0.000	0.00	
น้ำมันเตา ชนิดที่ 5	-	-	-	-	-	-	-	-	-	-	-	-	-	-	-	-	0.000	0.00	
รวม	446.363	187.634	141.649	62.848	0.000	70.360	0.000	0.000	18.961	10.731	5.821	4.401	4.607	0.000	4.230	10.724	968.329	0.00	
แอลพีจี (ลานกก)	3.407	-	-	-	-	-	-	-	-	-	-	-	-	-	-	-	3.407	5.02	อินโดนีเซีย
ยางมะตอย (ลานกก)	-	2.827	-	-	-	-	-	-	-	-	-	-	-	-	-	-	2.827	2.68	สิงคโปร์
รวม	3.407	2.827	0.000	0.000	0.000	0.000	0.000	0.000	0.000	0.000	0.000	0.000	0.000	0.000	0.000	0.000	6.234	0.00	
ปริมาตรเฉลี่ยมตบ	-	-	442.796	-	475.400	-	-	-	-	-	-	-	-	-	-	-	918.196	2.86	

หมายเหตุ: เบนซินพิเศษ ไม่รวม MTBE ซึ่ง บดท นำเข้ามาจากประเทศสิงคโปร์ ปริมาณ 2.155 ล้านลิตร ราคา 5.89 บาท/ลิตร

ปริมาณและราคาน้ำมันเชื้อเพลิงนำเข้ามายังประเทศไทย ประจำเดือนสิงหาคม 2534

ปริมาณ/ล้านลิตร ราคาเฉลี่ย CIF:บาท/ลิตร

ชนิดน้ำมันเชื้อเพลิง	บดท	เชลล์	เอสโซ่	คาลเท็กซ์	ไทยออยล์	บางจาก	ยูนิค	เวลด์นิกส์	แก๊สสยาม	คอสโม	เวลด์โปรด	สยามสห	เจริญมั่นคง	ฮาร์ทออยล์	ภาคใต้	โรมบิลท์	รวม	ราคา	แหล่งนำเข้า
เบนซินธรรมดา 83 RON	-	5.050	-	-	-	-	-	-	-	-	-	-	-	-	-	0.713	5.763	3.75	สิงคโปร์
เบนซินธรรมดา 87 RON	-	4.051	-	-	-	-	-	-	-	-	-	-	-	-	-	-	4.051	4.16	สิงคโปร์
เบนซินพิเศษ*	-	0.863	6.020	-	-	7.429	-	-	-	-	-	-	-	-	-	0.458	14.770	4.52	สิงคโปร์
เบนซินพิเศษ(รถบรรทุก)	4.938	17.369	8.854	2.027	-	-	-	-	-	-	-	-	-	-	-	-	33.188	4.80	สิงคโปร์
น้ำมันอากาศยาน	-	-	-	-	-	-	-	-	-	-	-	-	-	-	-	-	0.000	0.00	
อากาศยาน100/130	-	-	-	-	-	-	-	-	-	-	-	-	-	-	-	-	0.000	0.00	
เจ.พี. 1	1.035	10.374	24.998	-	-	-	-	-	-	-	-	-	-	-	-	-	36.407	4.32	สิงคโปร์
ดีเซลหมุนเร็ว S. 1.0%	65.895	76.472	45.551	27.765	-	47.410	-	-	10.699	6.836	3.371	-	3.904	-	4.333	3.310	295.546	4.25	สิงคโปร์, เกาหลี
ดีเซลหมุนเร็ว S. 0.5%	39.138	-	-	63.907	-	-	-	-	-	-	-	-	-	-	-	-	103.045	4.23	สิงคโปร์, เกาหลี
ดีเซลหมุนช้า	-	-	-	-	-	-	-	-	-	-	-	-	-	-	-	-	0.000	0.00	มาเลเซีย
น้ำมันเตา ชนิดที่ 1	-	12.039	-	-	-	-	-	-	-	-	-	-	-	-	-	-	12.039	2.41	สิงคโปร์
น้ำมันเตา ชนิดที่ 2	226.343	22.737	-	-	-	27.168	-	-	-	-	-	-	-	-	-	-	276.248	2.15	สิงคโปร์, เกาหลี
น้ำมันเตา ชนิดที่ 3	-	-	-	-	-	-	-	-	-	-	-	-	-	-	-	-	0.000	0.00	
น้ำมันเตา ชนิดที่ 4	-	-	-	-	-	-	-	-	-	-	-	-	-	-	-	-	0.000	0.00	
น้ำมันเตา ชนิดที่ 5	-	-	-	-	-	-	-	-	-	-	-	-	-	-	-	-	0.000	0.00	
รวม	337.349	148.955	85.423	93.699	0.000	82.007	0.000	0.000	10.699	6.836	3.371	0.000	3.904	0.000	4.333	4.481	781.057	0.00	
แอลพีจี(ล้านกก)	-	-	-	-	-	-	-	-	-	-	-	-	-	-	-	-	0.000	0.00	
ยางมะตอย(ล้านกก)	-	-	-	-	-	-	-	-	-	-	-	-	-	-	-	-	0.000	0.00	
รวม	0.000	0.000	0.000	0.000	0.000	0.000	0.000	0.000	0.000	0.000	0.000	0.000	0.000	0.000	0.000	0.000	0.000	0.00	
ปิโตรเลียมดิบ	376.031	-	335.215	-	551.485	-	-	-	-	-	-	-	-	-	-	-	1,262.731	2.88	

หมายเหตุ เบนซินพิเศษ ไม่รวม MTBE ซึ่ง บดท นำเข้ามาจากประเทศซาอุดีอาระเบีย ปริมาณ 1.948 ล้านลิตร ราคา 6.72 บาท/ลิตร

ปริมาณและราคาน้ำมันเชื้อเพลิงหน้าเข้ามายังประเทศ ประจำเดือนกันยายน 2534

ปริมาณ/ล้านลิตร ราคาเฉลี่ย CIF:บาท/ลิตร

ชนิดน้ำมันเชื้อเพลิง	ปตท	เชลล์	เอเอส	คาลเทกซ์	ไทยออยล์	บางจาก	ชินคห	เวสต์แกส	แก๊สสยาม	คอสโม	เวสต์โปรด	สยามสห	เจริญมั่นคง	ฮาร์ทออยล์	ภาคใต้	โรมบิลด์	รวม	ราคา
เบนซินธรรมดา 83 RON	-	6.071	-	-	-	-	-	-	-	-	-	-	-	-	-	-	6.071	3.77
เบนซินธรรมดา 87 RON	-	-	-	-	-	-	-	-	-	-	-	-	-	-	-	-	0.000	0.00
เบนซินพิเศษ *	-	0.891	13.219	-	-	3.381	-	-	-	-	-	-	-	-	-	-	22.491	4.27
เบนซินพิเศษสำหรับรถจักรยานยนต์	4.843	12.602	9.507	11.723	-	-	-	-	-	-	-	-	-	-	-	0.413	39.088	4.80
น้ำมันอากาศยาน	-	-	-	-	-	-	-	-	-	-	-	-	-	-	-	-	0.000	0.00
อากาศยาน 100/130	-	-	-	-	-	-	-	-	-	-	-	-	-	-	-	-	0.000	0.00
เจ.พี. 1	1.761	7.978	33.228	-	-	-	-	-	-	-	-	-	-	-	-	2.456	45.323	4.42
ดีเซลหมุนเร็ว S. 1.0%	69.820	76.332	69.516	59.520	-	32.627	-	-	1.745	3.180	11.678	2.388	2.597	-	-	9.613	339.016	4.48
ดีเซลหมุนเร็ว S. 0.5%	14.976	-	-	-	-	-	-	-	-	-	-	-	-	-	-	-	14.976	4.50
ดีเซลหมุนช้า	-	-	-	-	-	-	-	-	-	-	-	-	-	-	-	-	0.000	0.00
น้ำมันเตา ชนิดที่ 1	-	12.630	-	-	-	-	-	-	-	-	-	-	-	-	-	-	12.630	2.51
น้ำมันเตา ชนิดที่ 2	168.678	19.902	-	-	-	-	-	-	-	-	-	-	-	-	-	-	188.580	2.08
น้ำมันเตา ชนิดที่ 3	-	-	-	-	-	-	-	-	-	-	-	-	-	-	-	-	0.000	0.00
น้ำมันเตา ชนิดที่ 4	-	-	-	-	-	-	-	-	-	-	-	-	-	-	-	-	0.000	0.00
น้ำมันเตา ชนิดที่ 5	-	-	-	-	-	-	-	-	-	-	-	-	-	-	-	-	0.000	0.00
รวม	260.078	136.306	130.470	71.243	0.000	36.008	0.000	0.000	1.745	3.180	11.678	2.388	2.597	0.000	0.000	12.482	668.175	0.00
แอลพีจี (ลานกก)	9.927	-	-	-	-	-	-	-	-	-	-	-	-	-	-	-	9.927	4.18
ยางมะตอย (ลานกก)	-	-	-	-	-	-	-	-	-	-	-	-	-	-	-	-	0.000	0.00
รวม	9.927	0.000	0.000	0.000	0.000	0.000	0.000	0.000	0.000	0.000	0.000	0.000	0.000	0.000	0.000	0.000	9.927	0.00
โปรดิวซ์	500.408	-	427.899	-	495.461	-	-	-	-	-	-	-	-	-	-	-	1,423.768	3.06

หมายเหตุ เบนซินพิเศษ ไม่รวม MTBE ซึ่ง ปตท นำเข้ามาจากประเทศซาอุดีอาระเบีย ปริมาณ 1.948 ล้านลิตร ราคา 6.72 บาท/ลิตร

หมายเหตุ

* หน้า 1 ปริมาณปุ๋ยโตรเลียมคิบที่จัดหาภายในประเทศใส่ไตรมาส 3 มีรายละเอียดดังนี้

เพชร	312.579	ล้านลิตร
คอนเทนเสท	58.475	"
ฝาง	1.987	"
ก๊าซโซลีนธรรมชาติ	<u>80.380</u>	"
รวม	<u>453.421</u>	ล้านลิตร

* หน้า 8 ปริมาณที่ ปตท.จำหน่าย แอลพีจี ให้ บริษัท ปิโตรเคมีแห่งชาติ จำกัด โดยมีรายละเอียดดังนี้
ปริมาณ/ล้านกิโลกรัม

2534				2533			
กค.	สค.	กย.	รวม	กค.	สค.	กย.	รวม
4.337	9.821	4.905	19.063	5.523	8.061	8.635	22.219

