



พระราชบัญญัติ

โอนกรรมสิทธิ์ที่ธรณีสงฆ์ วัดปฐมพานิชและวัดสายห้วยแก้ว  
ตำบลโพธิ์ชัย อำเภออินทร์บุรี จังหวัดสิงห์บุรี  
ให้แก่กรมชลประทาน

พ.ศ. ๒๕๐๕

ในพระปรมาภิไธย

พระบาทสมเด็จพระปรมินทรมหาภูมิพลอดุลยเดช  
สังวาลย์

ผู้สำเร็จราชการแทนพระองค์

ให้ไว้ ณ วันที่ ๒๑ สิงหาคม พ.ศ. ๒๕๐๕

เป็นปีที่ ๑๑ ในรัชกาลปัจจุบัน

โดยที่เป็นการสมควรโอนกรรมสิทธิ์ที่ธรณีสงฆ์ วัด-  
ปฐมพานิชและวัดสายห้วยแก้ว ตำบลโพธิ์ชัย อำเภออินทร์บุรี  
จังหวัดสิงห์บุรี ให้แก่กรมชลประทาน

พระมหากษัตริย์โดยคำแนะนำและยินยอมของสภาร่างรัฐธรรมนูญในฐานะรัฐสภา จึงมีพระบรมราชโองการให้ตราพระราชบัญญัติขึ้นไว้ ดังต่อไปนี้

มาตรา ๑ พระราชบัญญัตินี้เรียกว่า “พระราชบัญญัติโอนกรรมสิทธิ์ที่ธรณีสงฆ์ วัดปฐมพานิชและวัดสายห้วยแก้ว ตำบลโพธิ์ชัย อำเภออินทร์บุรี จังหวัดสิงห์บุรี ให้แก่กรมชลประทาน พ.ศ. ๒๕๐๕”

มาตรา ๒ พระราชบัญญัตินี้ให้ใช้บังคับตั้งแต่วันถัดจากวันประกาศในราชกิจจานุเบกษาเป็นต้นไป

มาตรา ๓ ให้โอนกรรมสิทธิ์ที่ธรณีสงฆ์ วัดปฐมพานิชและวัดสายห้วยแก้ว ตำบลโพธิ์ชัย อำเภออินทร์บุรี จังหวัดสิงห์บุรี ภายในแนวเขตตามแผนที่ท้ายพระราชบัญญัตินี้ ให้แก่กรมชลประทาน

มาตรา ๔ ให้รัฐมนตรีว่าการกระทรวงเกษตรและสหกรณ์ตามพระราชบัญญัตินี้

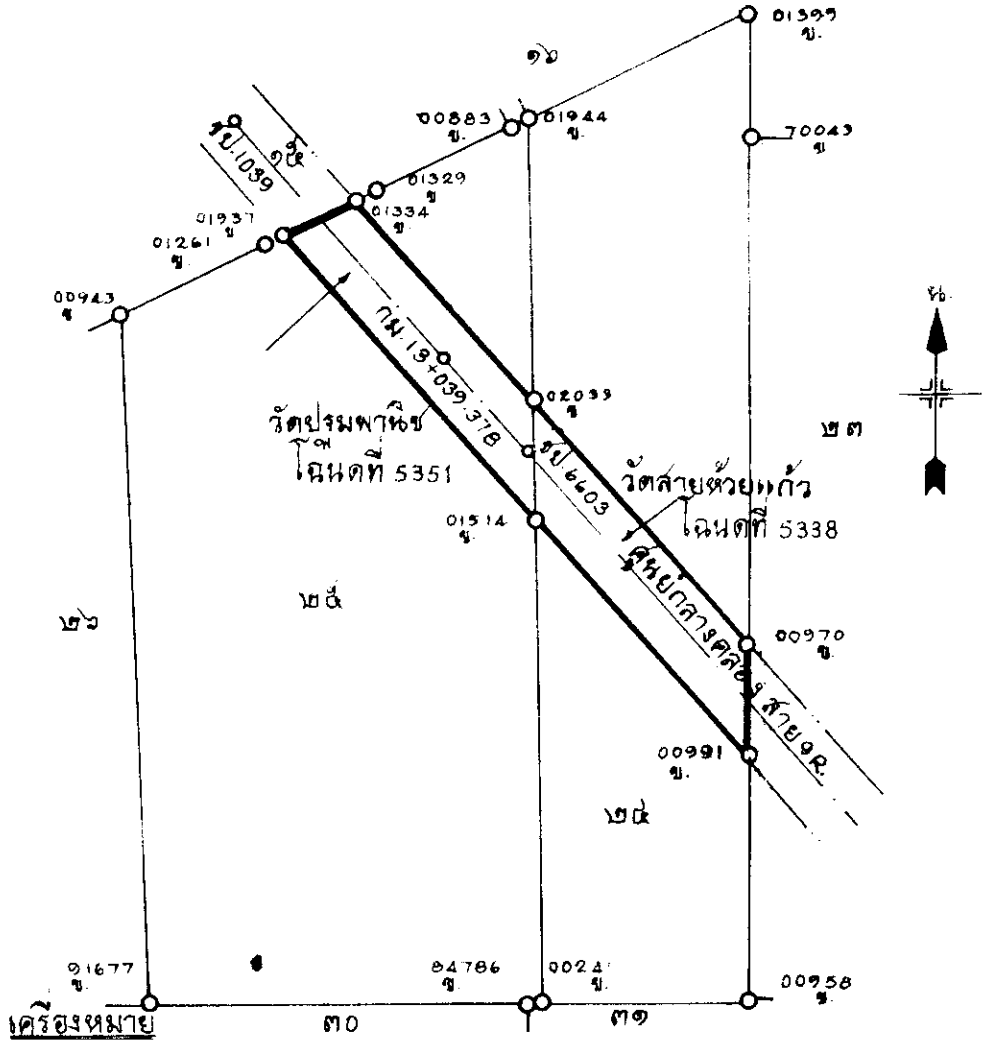
ผู้รับสนองพระบรมราชโองการ

จอมพล ส. ธนะรัชต์

นายกรัฐมนตรี

แผนที่ท้ายพระราชบัญญัติโอนกรรมสิทธิ์  
 ที่รณีสงฆ์ วัดปทุมพานิช และวัดสายห้วยแก้ว ตำบลโพธิ์ชัย  
 อำเภออินทร์บุรี จังหวัดสิงห์บุรี ให้แก่กรมชลประทาน พ.ศ. 2505

มาตราส่วน 1:4,000



เขตโอนกรรมสิทธิ์

เนื้อที่โอนกรรมสิทธิ์

โฉนดที่	ไร่	งาน	วา
5351	4	1	-
5338	4	-	40

ฉบับพิเศษ หน้า ๓

เล่ม ๗๕ ตอนที่ ๗๕ ราชกิจจานุเบกษา ๓๑ สิงหาคม ๒๕๐๕

หมายเหตุ :— เหตุผลในการประกาศใช้พระราชบัญญัติฉบับนี้คือ เนื่อง-  
จากกรมชลประทานจะขุดคลองสาย ๑ อาร์ โครงการห้องแค และได้  
ทำการสำรวจแล้วปรากฏว่า ในการขุดคลองส่งน้ำสายนี้ถูกเขตที่ธรณีสงฆ์  
วัดปฐมพานิชและวัดสายห้วยแก้ว ตำบลโพธิ์ชัย อำเภออินทร์บุรี  
จังหวัดสิงห์บุรี กรมชลประทานจึงได้ดำเนินการติดต่อกับกรมการศาสนา  
ขออนุมัติคณะสงฆ์มนตรีก่อนกรรมสิทธิ์ที่ธรณีสงฆ์ของวัดดังกล่าว  
ให้กรมชลประทาน และคณะสงฆ์มนตรีก่อนอนุมัติแล้ว จึงเป็นการสมควร  
ที่จะตราพระราชบัญญัติโอนกรรมสิทธิ์ที่ธรณีสงฆ์ วัดปฐมพานิชและ  
วัดสายห้วยแก้ว ตำบลโพธิ์ชัย อำเภออินทร์บุรี จังหวัดสิงห์บุรี ให้แก่  
กรมชลประทานต่อไป