

พระราชกฤษฎีกา

**กำหนดบำเหน็จและบำนาญ ในท้องที่ตำบลท่าซุง
อำเภอรัตนภูมิ จังหวัดสกล ให้เป็นบำนาญของ
พุทธศักราช ๒๕๑๗**

ในพระปรมาภิไธยสมเด็จพระเจ้าอยู่หัวอานันทมหิดล

ผู้สำเร็จราชการแทนพระองค์

**(ตามประกาศประธานสภาผู้แทนราษฎร
ลงวันที่ ๒๐ กันยายน พุทธศักราช ๒๕๑๗)**

ปรีดี พนมยงค์

ตราไว้ ณ วันที่ ๔ ธันวาคม พุทธศักราช ๒๕๑๗

เป็นปีที่ ๑๒ ในรัชกาลปัจจุบัน

ตอนที่ ๑๓ เล่ม ๒๒ ราชกิจจานุเบกษา ๒๕ ธันวาคม ๒๕๔๗

โดยที่เห็นสมควรกำหนดปริมาณเงินเบี้ยเลี้ยงและเบี้ยสาคู ใน
ท้องที่ตำบลท่าชะมวง อำเภอรัตนภูมิ จังหวัดสงขลา ให้
เป็นเบี้ยคุ้มครอง

ผู้สำเร็จราชการแทนพระองค์ ในพระปรมาภิไธยสมเด็จพระ
พระเจ้าอยู่หัว อาศัยอำนาจตามความในมาตรา ๑ แห่ง
พระราชบัญญัติคุ้มครองและสงวนป่า พุทธศักราช ๒๕๔๑
จึงให้ตราพระราชกฤษฎีกาขึ้นไว้ ดังต่อไปนี้

มาตรา ๑ พระราชกฤษฎีกานี้ให้เรียกว่า "พระราช
กฤษฎีกากำหนดปริมาณเงินเบี้ยเลี้ยงและเบี้ยสาคู ในท้องที่ตำบล
ท่าชะมวง อำเภอรัตนภูมิ จังหวัดสงขลา ให้เป็นเบี้ยคุ้มครอง
พุทธศักราช ๒๕๔๗"

มาตรา ๒ พระราชกฤษฎีกานี้ให้ใช้บังคับได้เมื่อพ้น
กำหนดสามเดือนนับแต่วันประกาศในราชกิจจานุเบกษา
เป็นต้นไป

มาตรา ๓ ให้ปริมาณเงินเบี้ยเลี้ยงและเบี้ยสาคู ในท้องที่ตำบล
ท่าชะมวง อำเภอรัตนภูมิ จังหวัดสงขลา ภายในแนวเขต
ตามแผนที่ท้ายพระราชกฤษฎีกานี้เป็นเบี้ยคุ้มครอง

๒๔ ธันวาคม ๒๕๑๑ ราชกิจจานุเบกษา เล่ม ๓๖ ตอนที่ ๑๓

มาตรา ๔ ให้รัฐมนตรีว่าการกระทรวงเกษตรและสหกรณ์
รักษาการตามพระราชกฤษฎีกานี้.

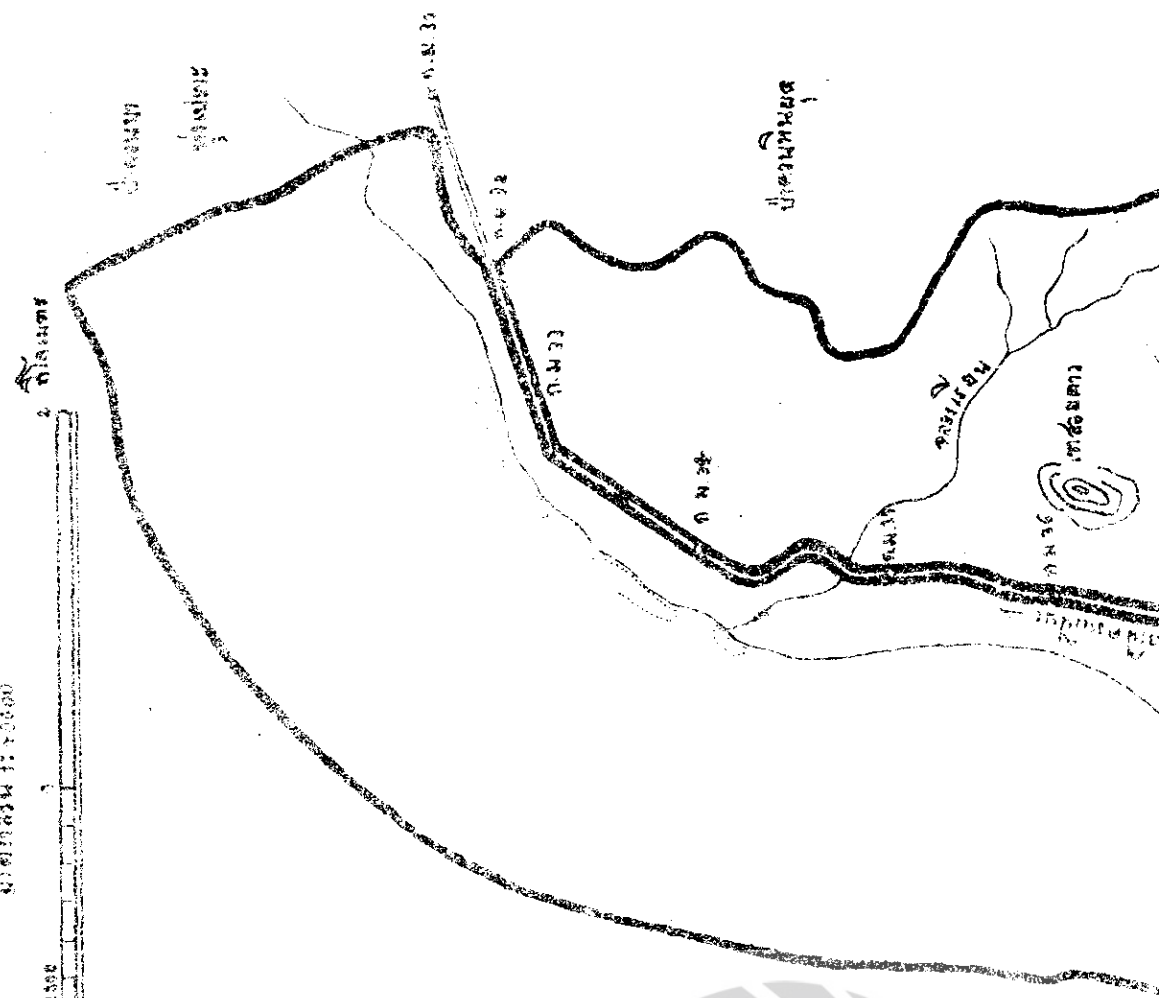
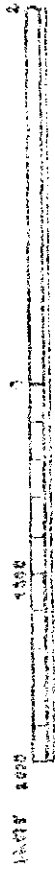
ผู้รับสนองพระบรมราชโองการ
ม.ร.ว. เสนีย์ ปราโมช
นายกรัฐมนตรี



แผนที่

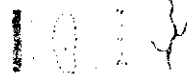
แผนที่แสดงเขตการปกครอง
จังหวัดสุพรรณบุรี
อำเภอเมืองสุพรรณบุรี
เขตเทศบาลเมืองสุพรรณบุรี
เขตเทศบาลเมืองหน้าด่าน
เขตเทศบาลเมืองหน้าด่าน

มาตรา 1:10000



Legislative Institutional Repository of Thailand

กรมการปกครอง
กระทรวงมหาดไทย
เลขที่ กส.ร. ๑๖๖
๒๕๖๓



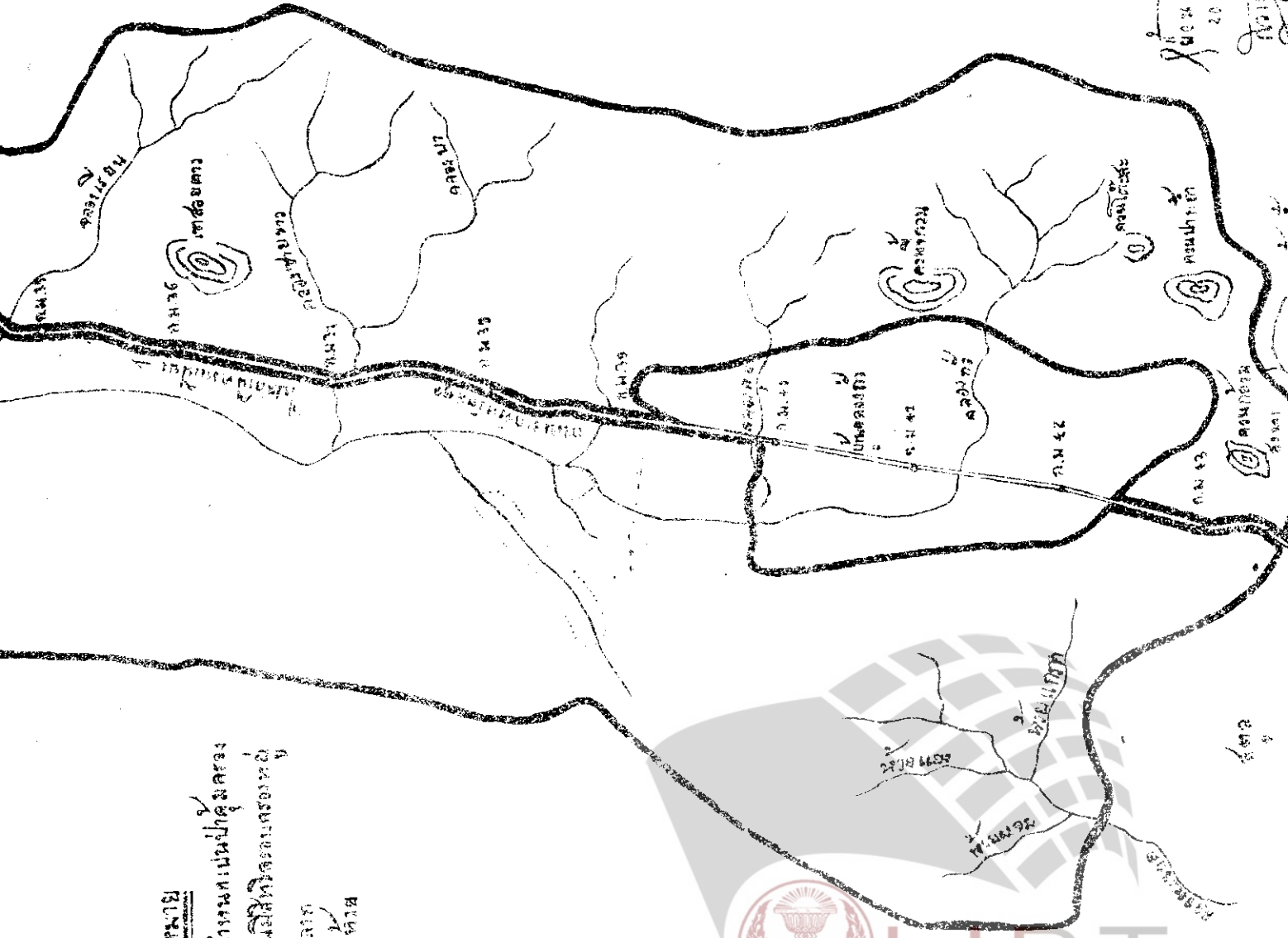
เขตเทศบาล

 เขตเทศบาลเมืองปากน้ำ

 ที่เขตที่มีสิทธิครอบครอง

 ทางรถไฟ

 คลอง, หนอง



3
 23 JUL 02
 23 JUL 02
 23 JUL 02



LIRT

Legislative Institutional Repository of Thailand