

พระราชกฤษฎีกา

กำหนดบริเวณเขตปลอดภัยในราชการทหารแห่งกองทัพอากาศ
ในท้องที่อำเภอเกาะสมุย จังหวัดสุราษฎร์ธานี

พ.ศ. ๒๕๖๒

ภูมิพลอดุลยเดช ป.ร.

ให้ไว้ ณ วันที่ ๒๔ กันยายน พ.ศ. ๒๕๖๒

เป็นปีที่ ๓๔ ในรัชกาลปัจจุบัน

พระบาทสมเด็จพระปรมินทรมหาภูมิพลอดุลยเดช มีพระบรม
ราชโองการโปรดเกล้าฯ ให้ประกาศว่า

โดยที่เป็นการสมควรกำหนดบริเวณเขตปลอดภัยในราชการทหาร
แห่งกองทัพอากาศในท้องที่อำเภอเกาะสมุย จังหวัดสุราษฎร์ธานี

อาศัยอำนาจตามความในมาตรา ๑๕๘ ของรัฐธรรมนูญแห่งราช
อาณาจักรไทย และมาตรา ๔ แห่งพระราชบัญญัติว่าด้วยเขตปลอดภัย



LIRT

เล่ม ๘๖ ตอนที่ ๑๑๓ ราชกิจจานุเบกษา ๕ ตุลาคม ๒๕๖๒

ในราชการทหาร พุทธศักราช ๒๕๖๒ จึงทรงพระกรุณาโปรดเกล้าฯ ให้ตราพระราชกฤษฎีกาขึ้นไว้ ดังต่อไปนี้

มาตรา ๑ พระราชกฤษฎีกานี้เรียกว่า “พระราชกฤษฎีกากำหนดบริเวณเขตปลอดภัยในราชการทหารแห่งกองทัพอากาศ ในท้องที่อำเภอเกาะสมุย จังหวัดสุราษฎร์ธานี พ.ศ. ๒๕๖๒”

มาตรา ๒ พระราชกฤษฎีกานี้ให้ใช้บังคับตั้งแต่วันถัดจากวันประกาศในราชกิจจานุเบกษาเป็นต้นไป

มาตรา ๓ ให้บริเวณซึ่งอยู่ในท้องที่อำเภอเกาะสมุย จังหวัดสุราษฎร์ธานี ภายในแนวเขตตามแผนที่ท้ายพระราชกฤษฎีกานี้เป็นเขตปลอดภัยในราชการทหารแห่งกองทัพอากาศ

มาตรา ๔ ให้รัฐมนตรีว่าการกระทรวงกลาโหมรักษการตามพระราชกฤษฎีกานี้

ผู้รับสนองพระบรมราชโองการ

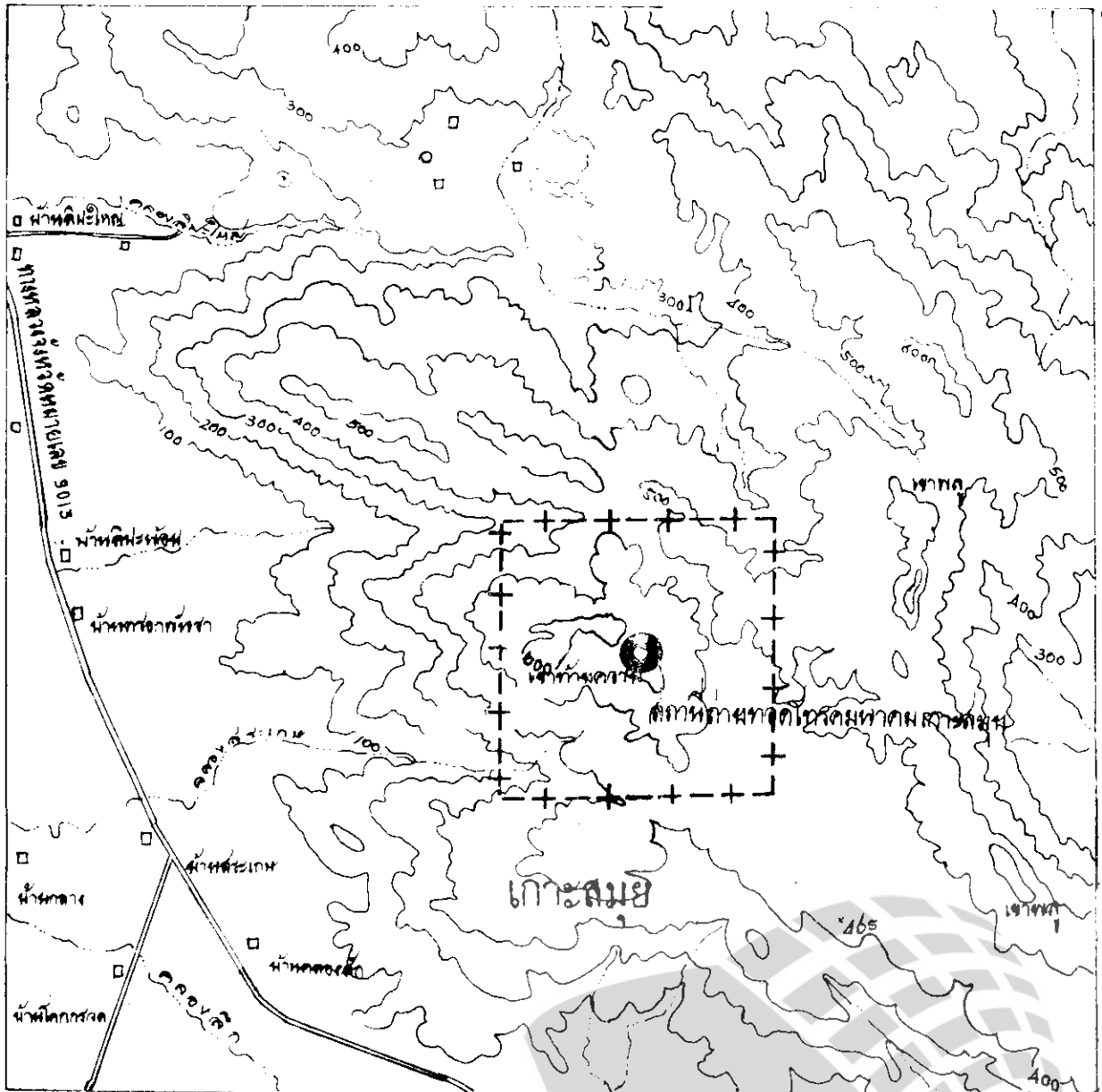
ส. โทตระกิตย์
รองนายกรัฐมนตรี



แผนที่ท้ายพระราชกฤษฎีกากำหนดบริเวณเขตปลอดภัยในราชการทหารแห่งกองทัพอากาศ
 ในท้องที่อำเภอเกาะสมุย จังหวัดสุราษฎร์ธานี

พ.ศ. ๒๕๒๒

มาตราส่วน ๑:๕๐,๐๐๐



เครื่องหมาย

- + - + - เหนือเขตปลอดภัยในราชการทหาร
- สถานีถ่ายทอดโทรคมนาคม
- ==== ทางหลวง, ถนน
- ~ ~ ~ ~ ทางน้ำ, คลอง, ห้วย (มีน้ำไม่ตลอดปี)
- ☉ ภูเขา, ดาน, เนิน
- หมู่บ้าน



ทหารอากาศเอก *[Signature]*

หัวหน้ากองแผนที่และที่ดิน กรมส่งกำลังบำรุงทหารอากาศ

Legislative Institutional Repository of Thailand

พลอากาศตรี *[Signature]*

เจ้าพนักงานแผนที่และที่ดิน

เล่ม ๕๖ ตอนที่ ๑๑๓ ราชกิจจานุเบกษา ๕ ตุลาคม ๒๕๖๒

หมายเหตุ:- เหตุผลในการประกาศใช้พระราชกฤษฎีกาฉบับนี้ คือ โดยที่เป็นการสมควรกำหนดบริเวณโดยรอบพื้นที่อันเป็นที่ตั้งของสถานีถ่ายทอดโทรคมนาคม เกาะสมุยของกองทัพอากาศให้เป็นเขตปลอดภัยในราชการทหาร จึงจำเป็นต้องตราพระราชกฤษฎีกานี้