

## พระราชกฤษฎีกา

กำหนดป่าชมแสง ในท้องที่ตำบลวังแจะ อำเภอเมืองตราด  
และตำบลเขาสมิง อำเภอเขาสมิง จังหวัดตราด  
ให้เป็นป่าคุ้มครอง พุทธศักราช 2485

ในพระปรมาภิไธยสมเด็จพระเจ้าอยู่หัวอานันทมหิดล  
คณะผู้สำเร็จราชการแทนพระองค์  
( ตามประกาศประธานสภาผู้แทนราษฎร  
ลงวันที่ 4 สิงหาคม พุทธศักราช 2480  
และวันที่ 16 ธันวาคม พุทธศักราช 2484 )

อาทิตย์ทิพอาภา

ปวีตี พนมยงค์

ตราไว้ ณ วันที่ 15 กันยายน พุทธศักราช 2485

เป็นปีที่ 9 ในรัชกาลปัจจุบัน

โดยที่เห็นสมควรกำหนดป่าชุมชนแสง ในท้องที่ตำบลนวัง  
แจ๊ะ อำเภอเมืองตราดและตำบลนเขาสมิง อำเภอเขาสมิง  
จังหวัดตราด ให้เป็นป่าคุ้มครอง

คณะผู้สำเร็จราชการแทนพระองค์ ในพระปรมาภิไธย  
สมเด็จพระเจ้าอยู่หัว อาศัยอำนาจตามความในมาตรา 7 แห่ง  
พระราชบัญญัติคุ้มครองและสงวนป่า พุทธศักราช 2481 จึง  
ให้ตราพระราชกฤษฎีกาขึ้นไว้ ดังต่อไปนี้

มาตรา 1 พระราชกฤษฎีกานี้ให้เรียกว่า “พระราช  
กฤษฎีกากำหนดป่าชุมชนแสง ในท้องที่ตำบลนวังแจ๊ะ อำเภอ  
เมืองตราด และตำบลนเขาสมิง อำเภอเขาสมิง จังหวัดตราด  
ให้เป็นป่าคุ้มครอง พุทธศักราช 2485”

มาตรา 2 ให้ใช้พระราชกฤษฎีกานี้เมื่อพ้นกำหนดสามสิบ  
วัน นับตั้งแต่วันประกาศในราชกิจจานุเบกษาเป็นต้นไป

มาตรา 3 ให้ป่าชุมชนแสง ในท้องที่ตำบลนวังแจ๊ะ อำเภอ  
เมืองตราด และตำบลนเขาสมิง อำเภอเขาสมิง จังหวัดตราด  
ภายในแนวเขตตามแผนที่ท้ายพระราชกฤษฎีกานี้เป็นป่าคุ้ม  
ครอง

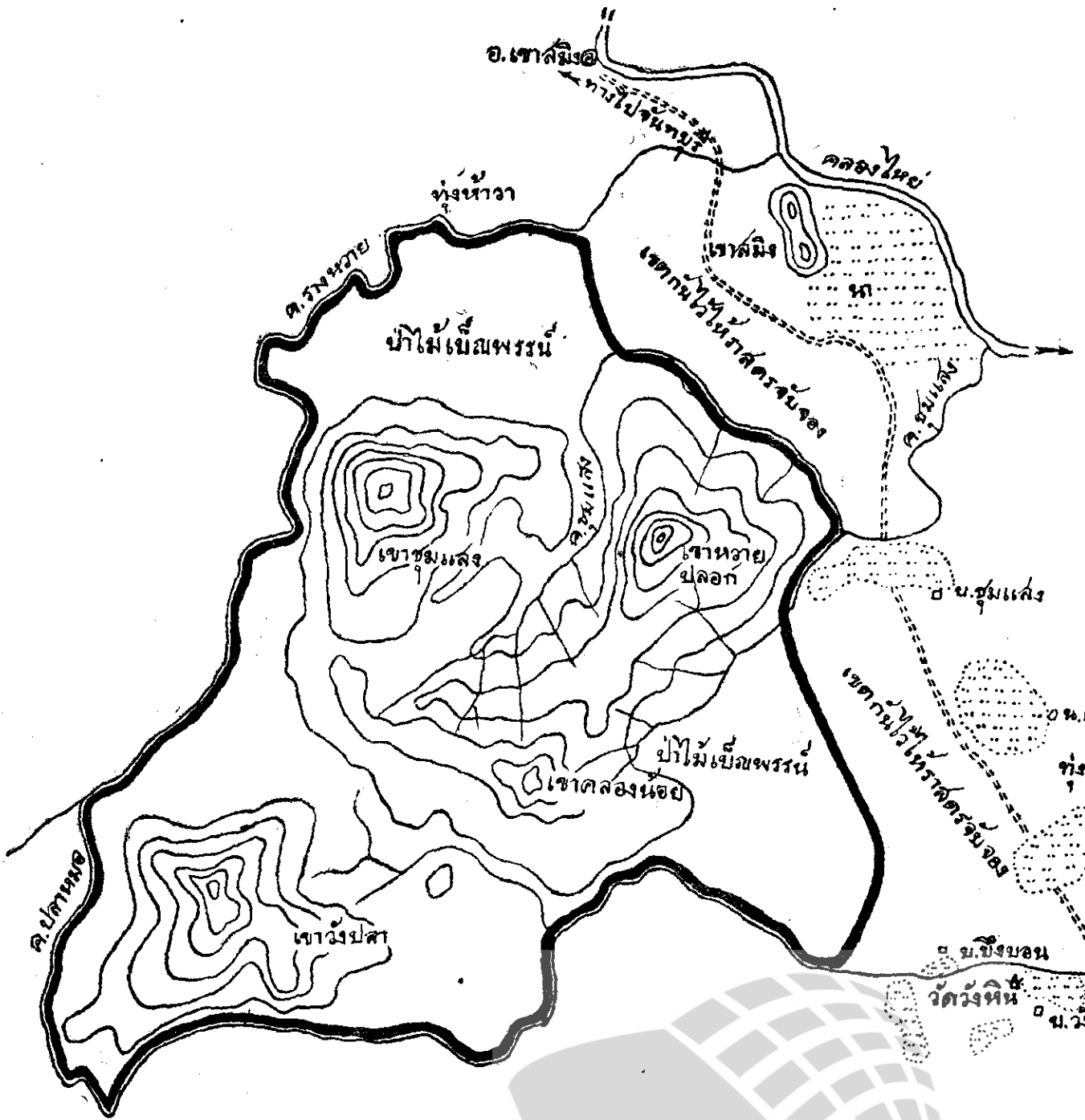
มาตรา 4 ให้รัฐมนตรีว่าการกระทรวงเกษตรและสหกรณ์รักษา  
การตามพระราชกฤษฎีกานี้

ผู้รับสนองพระบรมราชโองการ  
จอมพล ป. พิบูลสงคราม  
นายกรัฐมนตรี

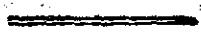
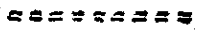
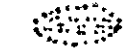










**เครื่องหมาย**

-  เขตป่าที่กำหนดเป็นป่าคุ้มครอง
-  ทางเดิน
-  หนอง
-  บ้าน
-  ลำคลอง หรือ ห้วย



**LIRT**

Legislative Institutional Repository of Thailand

