



## พระราชกฤษฎีกา

โอนกรรมสิทธิ์ที่ธรณีสงฆ์ ในท้องที่ตำบลบ้านใหญ่ อำเภอฝักไถ่  
จังหวัดพระนครศรีอยุธยา ของวัดศาลานใต้ ตำบลศาลาน  
อำเภอฝักไถ่ จังหวัดพระนครศรีอยุธยา  
ให้แก่กรมชลประทาน  
พ.ศ. ๒๕๓๕

## ภูมิพลอดุลยเดช ป.ร.

ให้ไว้ ณ วันที่ ๑ มิถุนายน พ.ศ. ๒๕๓๕  
เป็นปีที่ ๕๑ ในรัชกาลปัจจุบัน

พระบาทสมเด็จพระปรมินทรมหาภูมิพลอดุลยเดช มีพระบรมราชโองการโปรดเกล้าฯ ให้  
ประกาศว่า

โดยที่เป็นการสมควรโอนกรรมสิทธิ์ที่ธรณีสงฆ์ ในท้องที่ตำบลบ้านใหญ่ อำเภอฝักไถ่ จังหวัด  
พระนครศรีอยุธยา ของวัดศาลานใต้ ตำบลศาลาน อำเภอฝักไถ่ จังหวัดพระนครศรีอยุธยา ให้แก่กรม  
ชลประทาน

อาศัยอำนาจตามความในมาตรา ๑๗๘ ของรัฐธรรมนูญแห่งราชอาณาจักรไทย ซึ่งแก้ไขเพิ่มเติม  
โดยรัฐธรรมนูญแห่งราชอาณาจักรไทย แก้ไขเพิ่มเติม (ฉบับที่ ๕) พุทธศักราช ๒๕๓๘ และมาตรา ๓๔  
วรรคสอง แห่งพระราชบัญญัติคณะสงฆ์ พ.ศ. ๒๕๐๕ ซึ่งแก้ไขเพิ่มเติมโดยพระราชบัญญัติคณะสงฆ์  
(ฉบับที่ ๒) พ.ศ. ๒๕๓๕ จึงทรงพระกรุณาโปรดเกล้าฯ ให้ตราพระราชกฤษฎีกาขึ้นไว้ ดังต่อไปนี้

มาตรา ๑ พระราชกฤษฎีกานี้เรียกว่า “พระราชกฤษฎีกาโอนกรรมสิทธิ์ที่ธรณีสงฆ์ ในท้องที่  
ตำบลบ้านใหญ่ อำเภอฝักไถ่ จังหวัดพระนครศรีอยุธยา ของวัดศาลานใต้ ตำบลศาลาน อำเภอฝักไถ่  
จังหวัดพระนครศรีอยุธยา ให้แก่กรมชลประทาน พ.ศ. ๒๕๓๕”

มาตรา ๒ พระราชกฤษฎีกานี้ให้ใช้บังคับตั้งแต่วันถัดจากวันประกาศในราชกิจจานุเบกษา เป็นต้นไป

มาตรา ๓ ให้โอนกรรมสิทธิ์ที่ธรณีสงฆ์ ในท้องที่ตำบลบ้านใหญ่ อำเภอผักไห่ จังหวัดพระนครศรีอยุธยา ของวัดตาลานใต้ ตำบลตาลาน อำเภอผักไห่ จังหวัดพระนครศรีอยุธยา เนื้อที่ ๒ งาน ๑๖ ตารางวา ภายในแนวเขตตามแผนที่ท้ายพระราชกฤษฎีกานี้ ให้แก่กรมชลประทาน

มาตรา ๔ ให้รัฐมนตรีว่าการกระทรวงศึกษาธิการรักษาการตามพระราชกฤษฎีกานี้

ผู้รับสนองพระบรมราชโองการ

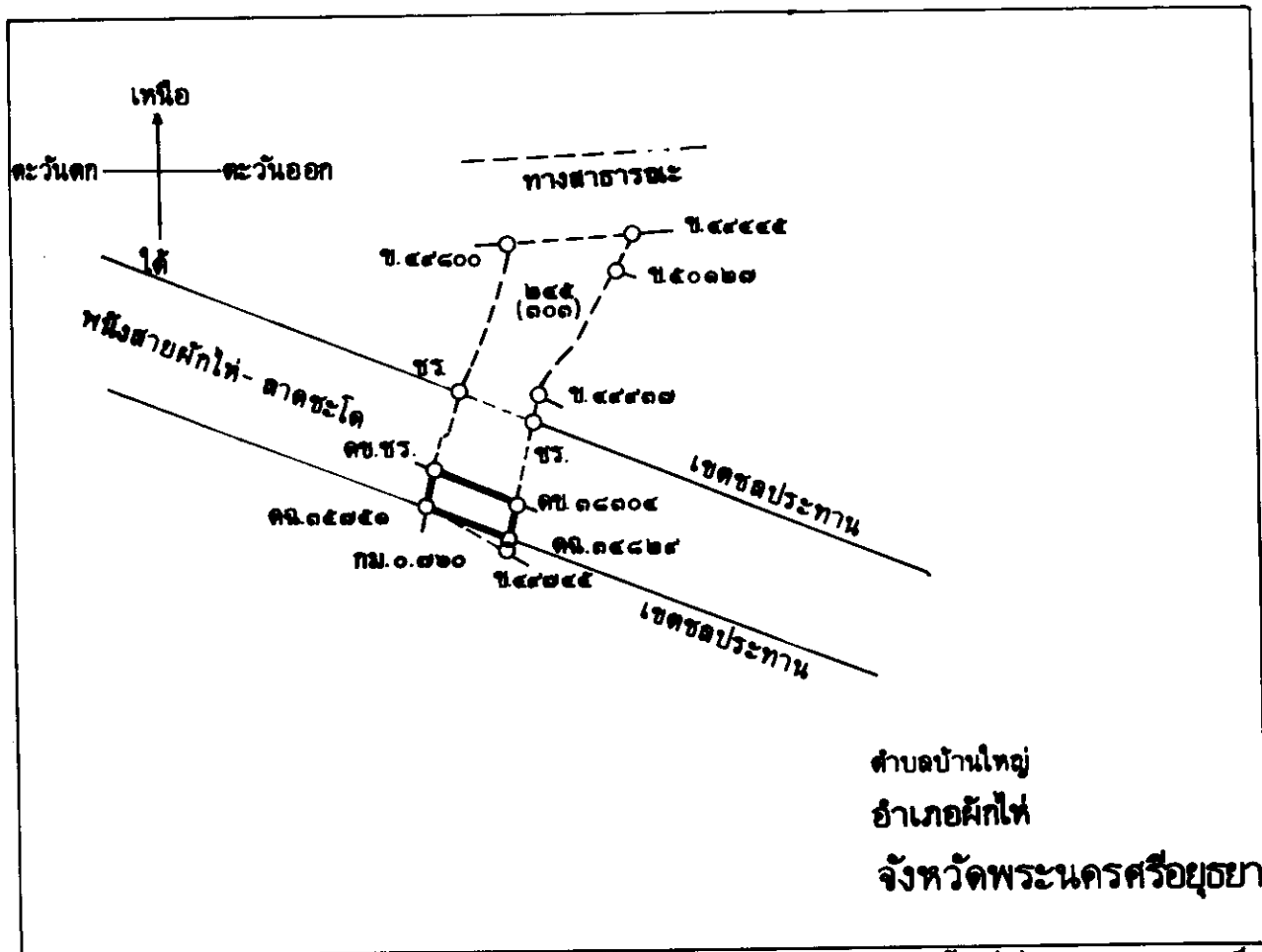
บรรหาร ศิลปอาชา

นายกรัฐมนตรี

แผนที่ท้ายพระราชกฤษฎีกาโอนกรรมสิทธิ์ที่ดินลง  
 ในท้องที่ตำบลบ้านใหญ่ อำเภอฝักไถ่ จังหวัดพระนครศรีอยุธยา  
 ของวัดศาลานใต้ ตำบลบ้านใหญ่ อำเภอฝักไถ่ จังหวัดพระนครศรีอยุธยา  
 ให้แก่กรมชลประทาน

พ. ศ. ๒๕๓๘

มาตราส่วน ๑ : ๕,๐๐๐



ตำบลบ้านใหญ่  
 อำเภอฝักไถ่  
 จังหวัดพระนครศรีอยุธยา

เครื่องหมาย

— แนวเขตที่ดินโอนกรรมสิทธิ์

เนื้อที่ที่โอนกรรมสิทธิ์

หนังสือสำคัญ งาน ตารางวา  
 โฉนดที่ดิน เลขที่ ๑๑๐๕๔ ๒ ๑๖

*(Signature)*  
 ( นายประสิทธิ์ รามพฤกษา )  
 ผู้อำนวยการกองกฎหมายและที่ดิน

*(Signature)*  
 ( นายสมถ จิตรากรณ์ )  
 รองอธิบดีปฏิบัติราชการแทนอธิบดีกรมชลประทาน

หมายเหตุ :- เหตุผลในการประกาศใช้พระราชกฤษฎีกาฉบับนี้ คือ เนื่องจากกรมชลประทานได้ก่อสร้างผนังกันน้ำสายฝักไห้ - ลาดชะโด เพื่อประโยชน์แก่การชลประทานตามโครงการก่อสร้างทางที่ ๒ ที่ตำบลบ้านใหญ่ อำเภอฟักไห้ จังหวัดพระนครศรีอยุธยา และได้ทำการสำรวจแล้วปรากฏว่าแนวเขตคลองส่งน้ำ ตอน กม. ที่ ๐.๗๖๐ ถูกที่ธรณีสงฆ์ ในท้องที่ตำบลบ้านใหญ่ อำเภอฟักไห้ จังหวัดพระนครศรีอยุธยา ของวัดศาลานใต้ ตำบลศาลาน อำเภอฟักไห้ จังหวัดพระนครศรีอยุธยา เนื้อที่ ๒ งาน ๑๖ ตารางวา ตามโฉนดที่ดินเลขที่ ๑๑๐๕๔ คณะกรรมการจัดซื้อและกำหนดค่าทดแทนทรัพย์สินเพื่อการชลประทานจังหวัดพระนครศรีอยุธยาได้กำหนดค่าพาติกรรมให้แล้ว กรมชลประทานจึงได้ติดต่อกับกรมการศาสนา เพื่อขอโอนกรรมสิทธิ์ที่ธรณีสงฆ์ดังกล่าวให้แก่กรมชลประทาน ซึ่งกรมการศาสนาได้นำเสนอหาเดรสมาคมพิจารณาแล้วไม่ขัดข้อง และกรมชลประทานได้ชำระค่าพาติกรรมเป็นค่าทดแทนแล้ว สมควรโอนกรรมสิทธิ์ที่ธรณีสงฆ์ดังกล่าวให้แก่กรมชลประทาน จึงจำเป็นต้องตราพระราชกฤษฎีกานี้