

เล่ม ๘๑ ตอนที่ ๑๑ ราชกิจจานุเบกษา ๕ กุมภาพันธ์ ๒๔๘๗



พระราชบัญญัติ

เวนคืนอสังหาริมทรัพย์ ในท้องที่ตำบลคลองตัน  
และตำบลพระโขนง อำเภอพระโขนง  
จังหวัดพระนคร

พ.ศ. ๒๔๘๖

ภูมิพลอดุลยเดช ป.ร.

ให้ไว้ ณ วันที่ ๕ กุมภาพันธ์ พ.ศ. ๒๔๘๗

เป็นปีที่ ๘ ในรัชกาลปัจจุบัน

พระบาทสมเด็จพระปรมินทรมหาภูมิพลอดุลยเดช มีพระ  
บรมราชโองการโปรดเกล้าฯ ให้ประกาศว่า

เล่ม ๗๑ ตอนที่ ๑๑ ราชกิจจานุเบกษา ๕ กุมภาพันธ์ ๒๔๕๗

โดยที่เป็นการสมควรให้เวนคืนอสังหาริมทรัพย์ ตามที่ได้  
ทำการสำรวจเสร็จแล้ว ในท้องที่ตำบลคลองตัน และตำบล  
พระโขนง อำเภอพระโขนง จังหวัดพระนคร เพื่อประโยชน์  
แห่งรัฐ

จึงทรงพระกรุณาโปรดเกล้าฯ ให้ตราพระราชบัญญัติขึ้นไว้  
โดยคำแนะนำและยินยอมของสภาผู้แทนราษฎร ดังต่อไปนี้

มาตรา ๑ พระราชบัญญัตินี้เรียกว่า “พระราชบัญญัติ  
เวนคืนอสังหาริมทรัพย์ ในท้องที่ตำบลคลองตัน และตำบล  
พระโขนง อำเภอพระโขนง จังหวัดพระนคร พ.ศ. ๒๔๕๖”

มาตรา ๒ พระราชบัญญัตินี้ให้ใช้บังคับตั้งแต่วันถัดจาก  
วันประกาศในราชกิจจานุเบกษาเป็นต้นไป

มาตรา ๓ ให้ผู้อำนวยการของการท่าเรือแห่งประเทศไทย  
เป็นเจ้าหน้าที่เวนคืนอสังหาริมทรัพย์ตามพระราชบัญญัตินี้

มาตรา ๔ ให้เวนคืนอสังหาริมทรัพย์ในท้องที่ตำบลคลอง  
ตัน และตำบลพระโขนง อำเภอพระโขนง จังหวัดพระนคร  
ภายในแนวเขตตามแผนที่ท้ายพระราชบัญญัตินี้ ซึ่งปรากฏ  
รายชื่อผู้เป็นเจ้าของหรือผู้ครอบครองโดยชอบด้วยกฎหมาย

เล่ม ๗๑ ตอนที่ ๑๑ ราชกิจจานุเบกษา ๘ กุมภาพันธ์ ๒๔๘๗

ตามบัญชีท้ายพระราชบัญญัติ<sup>๕</sup> ให้แก่การทำเรือแห่งประเทศไทย

มาตรา ๕ เงินค่าทำขวัญสำหรับราคาอสังหาริมทรัพย์ที่จะ  
ให้แก่เจ้าของหรือผู้ครอบครอง ให้กำหนดตามราคาซื้อขาย  
ในตลาดในวันใช้พระราชกฤษฎีกากำหนดเขตที่ดินในบริเวณ  
ที่จะเวนคืนอสังหาริมทรัพย์เพื่อขยายเขตท่าเรือกรุงเทพ ฯ  
พุทธศักราช ๒๔๘๕

มาตรา ๖ ให้รัฐมนตรีว่าการกระทรวงคมนาคมรักษการ  
ตามพระราชบัญญัติ<sup>๕</sup>

ผู้รับสนองพระบรมราชโองการ

จอมพล ป. พิบูลสงคราม

นายกรัฐมนตรี

หมายเหตุ :— เหตุผลในการประกาศใช้พระราชบัญญัติฉบับนี้ คือ  
เดิมได้มีการประกาศใช้พระราชกฤษฎีกากำหนดเขตที่ดินในบริเวณที่จะ  
เวนคืนอสังหาริมทรัพย์เพื่อขยายเขตท่าเรือกรุงเทพ ฯ พุทธศักราช  
๒๔๘๕ และต่อมาได้มีการประกาศใช้พระราชบัญญัติเวนคืนอสังหา

เล่ม ๑๑ ตอนที่ ๑๑ ราชกิจจานุเบกษา ๘ กุมภาพันธ์ ๒๔๕๑

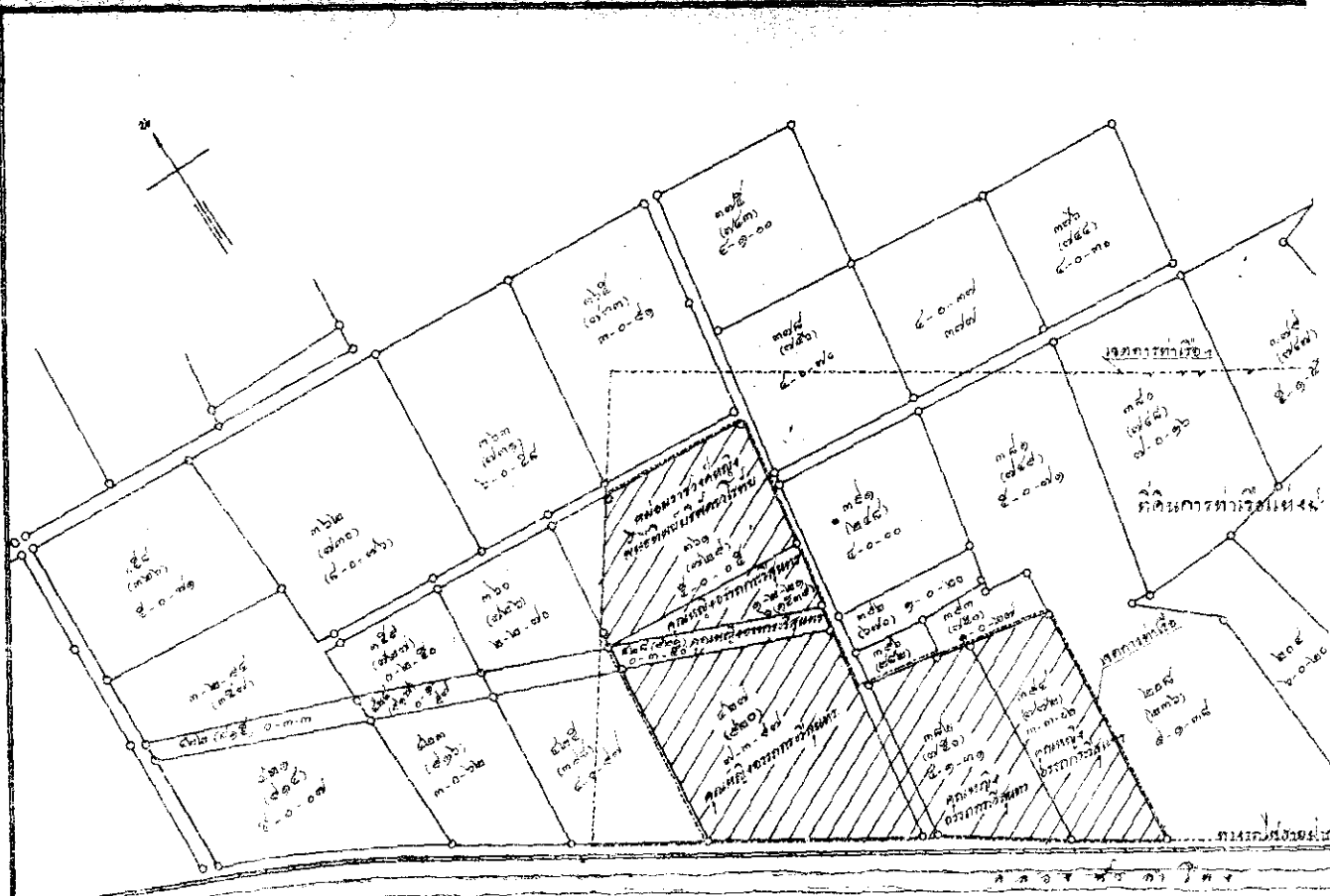
รัฐมนตรี เพื่อย้ายเขตท่าเรือกรุงเทพฯ พุทธศักราช ๒๔๕๑ ให้  
 เวนคืนที่ดินให้แก่กระทรวงคมนาคม ซึ่งตามมาตรา ๑๐ แห่ง  
 พระราชบัญญัติการทำเรือแห่งประเทศไทย พ.ศ. ๒๔๕๕ ที่ดิน  
 ดังกล่าวได้กลับมาเป็นของการท่าเรือแห่งประเทศไทย ต่อมาได้มีคำ  
 พิพากษาฎีกาของฉบับ คือ

(๑) คำพิพากษาฎีกาที่ ๑๐๘๑/๒๔๕๔ ซึ่งศาลฎีกาได้พิพากษา  
 ให้กระทรวงคมนาคมคืนที่ดินซึ่งเดิมเป็นของ หม่อมราชวงศ์หญิง  
 พันธุ์ทิพย์ บริพัตร จโรทัย และได้เวนคืนไปโดยพระราชบัญญัติ  
 เวนคืนฯ พ.ศ. ๒๔๕๖ ให้แก่หม่อมราชวงศ์หญิงพันธุ์ทิพย์ บริพัตร  
 จโรทัย แล้ว


(๒) คำพิพากษาฎีกาที่ ๕๕๘/๒๔๕๖ ซึ่งศาลฎีกาได้พิพากษา  
 ว่า ที่ดินหกแปลงซึ่งเดิมเป็นของคุณหญิงอรุณกระวีสุนทร และได้  
 เวนคืนไปโดยพระราชบัญญัติเวนคืนฯ พ.ศ. ๒๔๕๖ นั้น ไม่เคย  
 ตกเป็นกรรมสิทธิ์ของกระทรวงคมนาคมเลย เพราะการเวนคืนขัดต่อ  
 มาตรา ๕ แห่งพระราชบัญญัติว่าด้วยการเวนคืนอสังหาริมทรัพย์  
 พุทธศักราช ๒๔๗๗

เล่ม ๗๑ ตอนที่ ๑๑ ราชกิจจานุเบกษา ๙ กุมภาพันธ์ ๒๔๙๗

รัฐบาลมีความจำเป็นจะต้องได้ที่ดินเหล่านั้นไว้เพื่อประโยชน์แห่งรัฐสำหรับจัดให้มีการดำเนินการโรงงานเนื้อสัตว์ เพื่อจัดให้ประชาชนได้มีเนื้อสัตว์ที่ปราศจากโรคเพียงพอแก่การบริโภค อันเป็นโครงการของราชการหรือ ฉะนั้นจึงต้องประกาศใช้พระราชบัญญัติเวนคืนอสังหาริมทรัพย์ฉบับนี้ ล้วนเงินค่าทำขวัญนั้นเมื่อกิจการโรงงานเนื้อสัตว์เป็นไปเพื่อประโยชน์แห่งรัฐดังกล่าวแล้ว และที่ดินแปลงอื่นที่เวนคืนมากได้จ่ายค่าทำขวัญไปหมดแล้วมีแต่ต้องรายงานเท่านั้นที่ไม่ยอมรับเงินจนต้องวางเงินค้ำประกัน ฉะนั้น ค่าทำขวัญจึงควรเป็นราคาซื้อขาย ในตลาด ในวันใช้พระราชกฤษฎีกากำหนดเขตที่ดินในบริเวณที่ที่จะเวนคืนของสังหาริมทรัพย์เพื่อขยายเขตท่าเรือกรุงเทพ ฯ พุทธศักราช



แผนที่ท้ายพระราชบัญญัติ  
 เหวดินของเจ้ากรมการที่ดิน กระทรวงมหาดไทย  
 กระทรวงมหาดไทย กรุงเทพมหานคร พ.ศ. ๒๔๗๖

 เขตที่ดิน  
 ๑ : ๕๐๐๐

บัญชีรายชื่อที่ดิน  
 กระทรวงมหาดไทย กรุงเทพมหานคร

ลำดับ	ชื่อที่ดิน	เนื้อที่	ประเภท
๑	ที่ดินที่ ๑๐๐	๑๐๐๐	ที่ดิน
๒	ที่ดินที่ ๑๐๑	๑๐๐๐	ที่ดิน
๓	ที่ดินที่ ๑๐๒	๑๐๐๐	ที่ดิน
๔	ที่ดินที่ ๑๐๓	๑๐๐๐	ที่ดิน
๕	ที่ดินที่ ๑๐๔	๑๐๐๐	ที่ดิน
๖	ที่ดินที่ ๑๐๕	๑๐๐๐	ที่ดิน
๗	ที่ดินที่ ๑๐๖	๑๐๐๐	ที่ดิน
๘	ที่ดินที่ ๑๐๗	๑๐๐๐	ที่ดิน
๙	ที่ดินที่ ๑๐๘	๑๐๐๐	ที่ดิน
๑๐	ที่ดินที่ ๑๐๙	๑๐๐๐	ที่ดิน
๑๑	ที่ดินที่ ๑๑๐	๑๐๐๐	ที่ดิน

