

ระเบียบผู้ตรวจการแผ่นดินของรัฐสภา

ว่าด้วยเครื่องแบบและการแต่งกายของผู้ตรวจการแผ่นดินของรัฐสภา

พนักงานและลูกจ้างสำนักงานผู้ตรวจการแผ่นดินของรัฐสภา

พ.ศ. ๒๕๕๓

อาศัยอำนาจตามความในมาตรา ๒๗ (๖) แห่งพระราชบัญญัติประกอบรัฐธรรมนูญว่าด้วยผู้ตรวจการแผ่นดินของรัฐสภา พ.ศ. ๒๕๕๒ ผู้ตรวจการแผ่นดินของรัฐสภาจึงออกระเบียบไว้ ดังต่อไปนี้

ข้อ ๑ ระเบียบนี้เรียกว่า “ระเบียบผู้ตรวจการแผ่นดินของรัฐสภาว่าด้วยเครื่องแบบและการแต่งกายของผู้ตรวจการแผ่นดินของรัฐสภา พนักงานและลูกจ้างสำนักงานผู้ตรวจการแผ่นดินของรัฐสภา พ.ศ. ๒๕๕๓”

ข้อ ๒ ระเบียบนี้ให้ใช้บังคับตั้งแต่วันถัดจากวันประกาศในราชกิจจานุเบกษาเป็นต้นไป

ข้อ ๓ ให้ผู้ตรวจการแผ่นดินของรัฐสภาเป็นผู้รักษาการตามระเบียบนี้

ข้อ ๔ ในระเบียบนี้

“ผู้ตรวจการแผ่นดิน” หมายความว่า ผู้ตรวจการแผ่นดินของรัฐสภา

“เลขาธิการ” หมายความว่า เลขาธิการสำนักงานผู้ตรวจการแผ่นดินของรัฐสภา

“สำนักงาน” หมายความว่า สำนักงานผู้ตรวจการแผ่นดินของรัฐสภา

“พนักงาน” หมายความว่า พนักงานของสำนักงานผู้ตรวจการแผ่นดินของรัฐสภา

“ลูกจ้าง” หมายความว่า ลูกจ้างของสำนักงานผู้ตรวจการแผ่นดินของรัฐสภา

หมวด ๑

เครื่องแบบพนักงาน

ข้อ ๕ เครื่องแบบพนักงานมี ๓ ชนิด คือ

(๑) เครื่องแบบพิธีการ มี ๓ ประเภท

(ก) เครื่องแบบปกติขาว

(ข) เครื่องแบบครึ่งยศ

(ค) เครื่องแบบเต็มยศ

(๒) เครื่องแบบปฏิบัติการ

(๓) เครื่องแบบประจำสำนักงาน

ข้อ ๖ เครื่องแบบพิธีการ

เครื่องแบบปกติขาว ประกอบด้วย

(๑) หมวก

พนักงานชาย ให้ใช้หมวกทรงหม้อตาลสีขาว กะบังหน้าทำด้วยหนังหรือวัสดุเทียมหนีสีดำ สายรัดคางสีทองกว้าง ๑ เซนติเมตร มีดุมโลหะสีทองครุฑพ่าห์ขนาดเล็กติดที่ข้างหมวกข้างละ ๑ ดุม ผ้าพันหมวกสีขาว ที่หน้าหมวกติดตราครุฑพ่าห์ ปักด้นทองสูง ๕ เซนติเมตร บนหมอนสักหลาดสีขาว

พนักงานหญิง ให้ใช้หมวกได้ ๒ แบบ

แบบที่ ๑ อนุโลมตามแบบหมวกของพนักงานชาย แต่เป็นทรงอ่อน

แบบที่ ๒ หมวกแก๊ปทรงอ่อนพับปีกขาว สายรัดคางสีทองมีดุมโลหะสีทองตราครุฑพ่าห์ขนาดเล็กติดที่ข้างหมวกข้างละ ๑ ดุม ผ้าพันหมวกสีขาว ที่หน้าหมวกติดตราครุฑพ่าห์ ปักด้นสีทองสูง ๔.๕ เซนติเมตร บนหมอนสักหลาดสีขาว การสวมหมวกให้สวมในโอกาสอันควร

(๒) เสื้อ

พนักงานชาย ให้ใช้เสื้อแบบราชการสีขาว ใช้ดุมโลหะสีทองตราครุฑพ่าห์ขนาดใหญ่ ๕ ดุม ผู้ได้รับพระราชทานเครื่องราชอิสริยาภรณ์ ให้ประดับแพรแถบเครื่องราชอิสริยาภรณ์ที่อกเสื้อเหนือกระเป๋าด้านซ้ายด้วย

พนักงานหญิง ให้ใช้เสื้อนอกคอแฉะสีขาว แบบคอแหลมหรือคอป่านแขนยาวถึงข้อมือ มีตะเข็บหลังสี่ตะเข็บ ที่แนวสาบอกมีดุมโลหะสีทองตราครุฑพ่าห์ ขนาดเส้นผ่าศูนย์กลาง ๑.๕ เซนติเมตร ๓ ดุม สำหรับแบบเสื้อคอแหลม และ ๕ ดุม สำหรับแบบเสื้อคอป่าน มีกระเป๋าล่างข้างละ ๑ กระเป๋า เป็นกระเป๋าด้านซ้ายเล็กน้อย ไม่มีใบปกกระเป๋าและให้ใช้เสื้อคอพับแขนยาวสีขาวผูกผ้าพันคอสีดำเงื่อนกะลา ผู้ได้รับพระราชทานเครื่องราชอิสริยาภรณ์ ให้ประดับแพรแถบเครื่องราชอิสริยาภรณ์ที่อกซ้ายด้วย

(๓) อินทธนู

ให้มีอินทธนูแข็งกว้าง ๔ เซนติเมตร ยาวตามความยาวของบ่า พื้นสักหลาดสีดำ ปักด้นทองลายไทยประยุกต์เต็มแผ่น มีดุมโลหะสีทองลายครุฑพ่าห์ขนาด ๑.๕ เซนติเมตร ติดทับบนแถบลายไทยด้านปลายมน ใช้ประดับเหนือบ่าทั้งสองข้างจากไหล่ไปคอ ด้านคอปลายมน

(๔) กางเกง กระโปรง

พนักงานชาย ให้ใช้กางเกงแบบราชการสีขาวขาวยาว ไม่พับปลายขา

พนักงานหญิง ให้ใช้กระโปรงสีขาวตีเกล็ดด้านหน้า ๒ เกล็ด และด้านหลัง ๒ เกล็ด ยาวระดับเข่า ปลายบานเล็กน้อย ใช้กับแบบเสื้อคอแหลม หรือกระโปรงสีขาวยาวระดับเข่า ปลายบานเล็กน้อย ใช้กับแบบเสื้อคอปาน

(๕) รองเท้า ถุงเท้า

พนักงานชาย ให้ใช้รองเท้านักเรียนหรือรองเท้าดำ ถุงเท้าสีดำ

พนักงานหญิง ให้ใช้รองเท้านักเรียนหรือรองเท้าดำ แบบปิดปลายเท้า ไม่มีลวดลาย ส้นสูงไม่เกิน ๑๐ เซนติเมตร ถุงเท้ายาวสีเนื้อ

(๖) เครื่องหมายสังกัด

ให้มีเครื่องหมายแสดงสังกัดเป็นรูปตราประจำสำนักงาน ทำด้วยโลหะโปร่งสีทองสูง ๒ เซนติเมตร ติดที่คอเสื้อตอนหน้าทั้ง ๒ ข้าง

เครื่องแบบครึ่งยศ ลักษณะและส่วนประกอบเช่นเดียวกับเครื่องแบบปกติขาว เว้นแต่ กางเกงหรือกระโปรงให้ใช้ผ้าสีดำ ผู้ได้รับพระราชทานเครื่องราชอิสริยาภรณ์ ให้ประดับเครื่องราชอิสริยาภรณ์ที่ได้รับ ไม่สวมสายสะพาย

เครื่องแบบเต็มยศ ลักษณะและส่วนประกอบเช่นเดียวกับเครื่องแบบครึ่งยศ สวมสายสะพาย

ข้อ ๗ เครื่องแบบปฏิบัติการ

(๑) เสื้อ

พนักงานชาย ใช้เสื้อคอพับสีครีม แขนยาวรัดข้อมือ มีดุมรัดข้อมือข้างละ ๑ ดุม หรือ แขนสั้น มีกระเป๋ายึดติดที่หน้าอกเสื้อข้างละ ๑ กระเป๋า เป็นกระเป๋าสีเนื้อมีแถบอยู่ตรงกลางตามทางดิ่ง กว้าง ๓.๕ เซนติเมตร มีใบปกกระเป๋ารูปมนชายกลางแหลม หรือเป็นกระเป๋าสีเนื้อไม่มีแถบกลาง กระเป๋าและใบปกกระเป๋ามีรูปสี่เหลี่ยมผืนผ้า มุมกระเป๋าและมุมปกกระเป๋ามีรูปตัดพองาม ที่ปากกระเป๋าทิ้งสองข้างติดดุมข้างละหนึ่งดุมสำหรับขัดใบปกกระเป๋าดูเสื้อผ่าอกตลอดมีสายกว้าง ๓.๕ เซนติเมตร ติดดุมตามแนวอกเสื้อ ๕ ดุม ระยะห่างกันพอสมควรและติดเครื่องหมายสังกัดที่ปกคอเสื้อด้านหน้า ทั้งสองข้าง ที่ไหล่เสื้อประดับอินทหรณูสีเดียวกับเสื้อ ยาวตามความยาวของบ่าเย็บติดกับเสื้อ เหนือบ่า ทั้งสองข้างจากไหล่ไปคอ ปลายมน ด้านไหล่กว้าง ๔ เซนติเมตร ด้านคอกว้าง ๓ เซนติเมตร ตอนปลายขัดดุมติดกับตัวเสื้อ

พนักงานหญิงมี ๒ แบบ

แบบที่ ๑ อนุโลมตามแบบเสื้อของพนักงานชาย

แบบที่ ๒ เสื้อคอแบะปล่อยเอว สีครีม ตัวเสื้อผ่าอกตลอด ไม่มีสาบ ติดคุดตามอกเสื้อ ๕ คุด ระยะห่างกันพอสมควร แขนยาวจรดข้อมือหรือแขนสั้นเหนือศอกเล็กน้อย ติดเครื่องสังกัที่ปกคอแบะทั้งสองข้าง มีกระเป๋าล่างข้างละ ๑ กระเป๋า เป็นกระเป๋ายาวเฉียงเล็กน้อย ไม่มีกระเป๋า ที่ไหล่เสื้อประดับอินทรรูสีเดียวกับเสื้อตามความยาวของบ่าเย็บติดกับเสื้อ เหนือบ่าทั้งสองจากไหล่ไปคอ ปลายมน ด้านไหล่กว้าง ๔ เซนติเมตร ด้านคอกว้าง ๓ เซนติเมตร ตอนปลายขั้วติดกับตัวเสื้อ

คุดที่ใช้กับเสื้อเป็นคุดสีเดียวกับสีเสื้อ

(๑) อินทรรู

ให้ใช้อินทรรูอ่อนขนาดกว้าง ๔ เซนติเมตร ยาว ๖ เซนติเมตร พื้นสีน้ำตาลมีสีทองกว้าง ๑ เซนติเมตร จำนวน ๔ แถบ คาดทับเป็นลายขวาง มีตราประจำสำนักงานทำด้วยโลหะโปร่งสีทอง สูง ๒ เซนติเมตร ประดับกึ่งกลาง

(๒) กางเกง กระโปรง

พนักงานชาย ให้ใช้กางเกงขายาวสีน้ำตาล ไม่มีลวดลาย ไม่พับปลายขา

พนักงานหญิง ให้ใช้กระโปรงทรงตรงหรือทรงสอบความยาวระดับเข่า หรือกางเกงขาสีน้ำตาลไม่พับปลายขา

(๓) เข็มขัด

พนักงานชาย ให้ใช้เข็มขัดทำด้วยด้ายถักสีเดียวกับสีกางเกง หัวเข็มขัดทำด้วยโลหะสีเป็นรูปสี่เหลี่ยมผืนผ้าทางนอนปลายมน กว้าง ๓.๕ เซนติเมตร มีรูปรุทุดนูนอยู่กึ่งกลางหัวเข็ม ไม่มีเข็มสำหรับสอดรู ปลายเข็มขัดหุ้มด้วยโลหะสีทอง กว้าง ๑ เซนติเมตร

พนักงานหญิง ให้ใช้คาดทับขอบกระโปรง โดยใช้เข็มขัดคอนุโลมตามแบบพนักงาน

(๔) รองเท้า ถุงเท้า

พนักงานชาย ให้ใช้รองเท้านุ่มสันหรือหุ้มข้อหนังหรือวัสดุเทียมหนังสีดำหรือสีน้ำตาล ไม่มีลวดลาย ถุงเท้าสีเดียวกับรองเท้า

พนักงานหญิง ให้ใช้รองเท้านุ่มสันหรือรัดส้นหนังหรือวัสดุเทียมหนังสีดำหรือสีน้ำตาลแบบปิดปลายเท้า ไม่มีลวดลาย ส้นสูงหรือส้นเตี้ย

(๕) เครื่องหมายสังกั

ให้ติดเครื่องหมายแสดงสังกัเป็นรูปตราประจำสำนักงาน ทำด้วยโลหะโปร่งสี สูง ๒ เซนติเมตร ติดที่ปกเสื้อทั้ง ๒ ข้าง

ข้อ ๘ เครื่องแบบประจำสำนักงาน

(๑) เสื้อสูท

ให้ผ้าสีดำ กระเป๋านำอกด้านซ้ายมือปักตราสำนักงาน

(๒) เสื้อตัวใน

เสื้อเชิ้ตแขนยาวสีขาวหรือสีสุภาพ พนักงานชายผูกผ้าผูกคอสีสุภาพ

(๓) กางเกง กระโปรง

พนักงานชาย กางเกงขายาวสีดำหรือสีสุภาพ ไม่พับปลายขา ทรงสุภาพ สวมเข็มขัด

แบบสุภาพ

พนักงานหญิง กระโปรงทรงสอบหรือทรงตรงความยาวระดับเข่า หรือกางเกงขายาวสีดำ

หรือสีสุภาพ

(๔) รองเท้า ถุงเท้า

พนักงานชาย ให้ใช้รองเท้าน้ำหนักหรือหุ้มข้อสีดำหรือสีสุภาพ ถุงเท้าสีเดียวกับรองเท้า

พนักงานหญิง ให้ใช้รองเท้าน้ำหนักหรือรัดส้นสีดำหรือสีสุภาพ ส้นสูงหรือส้นเตี้ย

ข้อ ๙ พนักงานผู้ซึ่งได้รับพระราชทานเครื่องราชอิสริยาภรณ์ เครื่องหมายเชิดชูเกียรติ เครื่องหมายแสดงความสามารถ เครื่องหมายกิตติมศักดิ์ เข็มแสดงวิทยฐานะ เครื่องหมายหรือเข็มอื่นใด แล้วแต่กรณี ให้ประดับเครื่องราชอิสริยาภรณ์ เครื่องหมายหรือเข็มนั้นตามระเบียบของทางราชการ หรือระเบียบของหน่วยงานนั้นได้ตามสมควร

ข้อ ๑๐ การแต่งเครื่องแบบตามที่กำหนดไว้ในระเบียบนี้ ให้แต่งตามหมายของสำนักพระราชวัง หรือตามระเบียบหรือคำสั่งของผู้ตรวจการแผ่นดินหรือสำนักงานในโอกาสอันสมควร

หมวด ๒

เครื่องแบบลูกจ้าง

ข้อ ๑๑ เครื่องแบบลูกจ้าง ให้ใช้ชุดซาฟารีสีกรมท่า

ข้อ ๑๒ ให้ลูกจ้างแต่งเครื่องแบบตามข้อ ๑๑ หรือแต่งกายสุภาพขณะปฏิบัติงาน

ประกาศ ณ วันที่ ๑๕ ธันวาคม พ.ศ. ๒๕๔๓

พิเชต สุนทรพิพิธ

ผู้ตรวจการแผ่นดินของรัฐสภา

เครื่องหมายแสดงสังกัด



รูปตราประจำสำนักงาน
ทำด้วยโลหะโปร่งสีทอง
สูง ๒ เซนติเมตร

คุมโลหะ

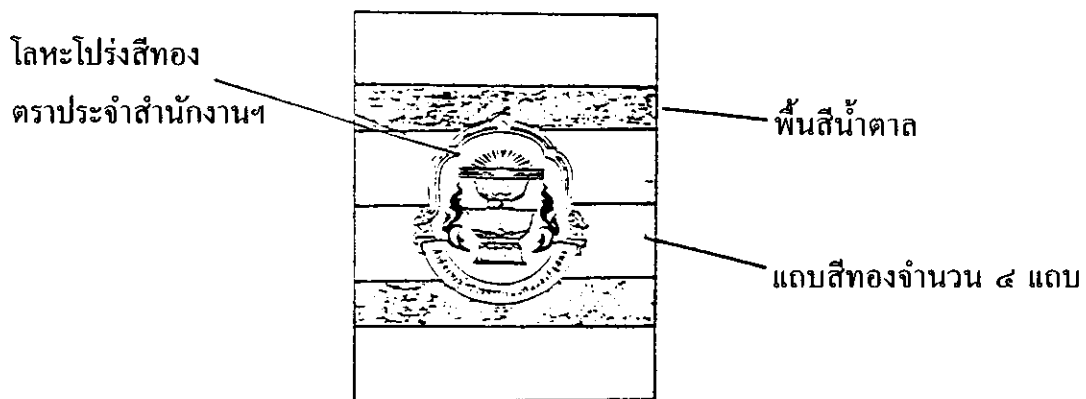


ตราครุฑพ่าห์ทำด้วยโลหะสีทอง
ขนาดเส้นผ่าศูนย์กลาง ๑.๕ เซนติเมตร

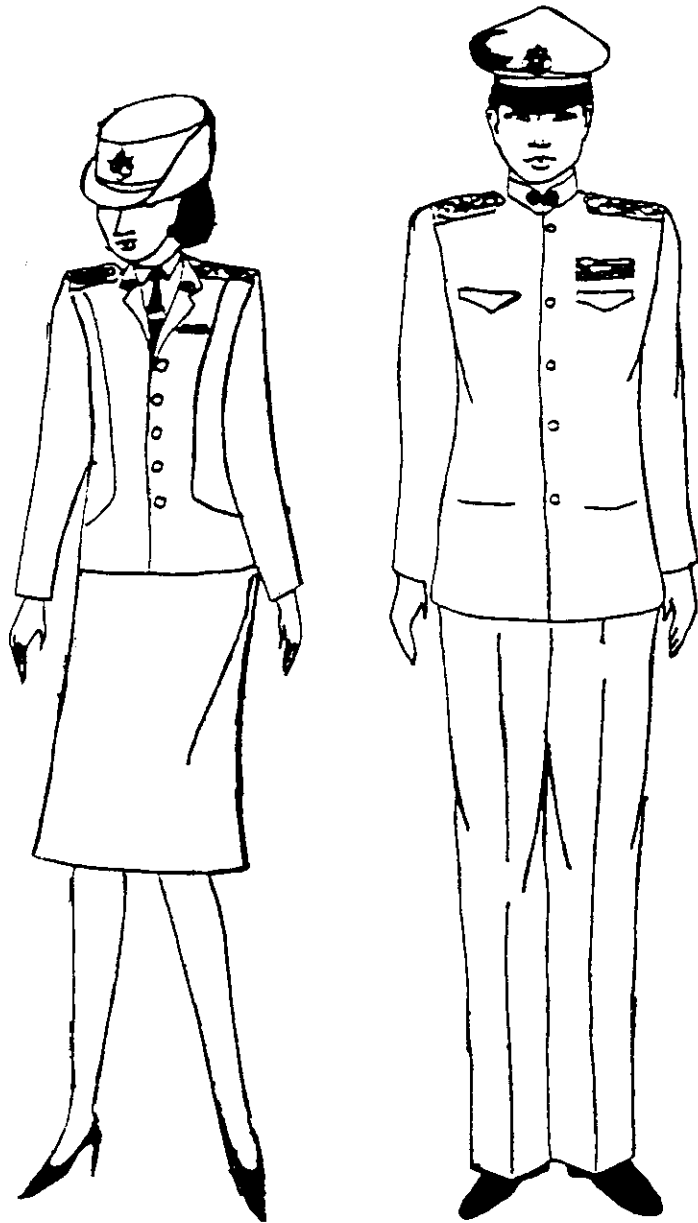
อินทรรณู
เครื่องแบบปกติขาว



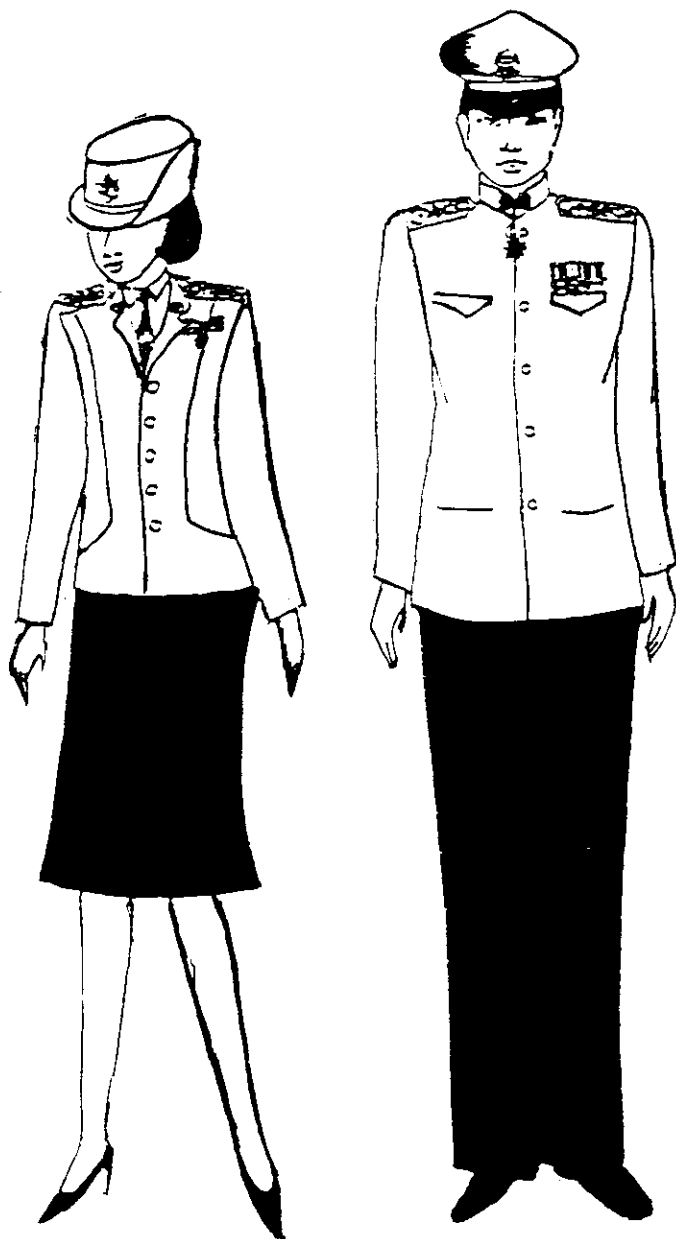
อินทรรณู
เครื่องแบบปฏิบัติการ



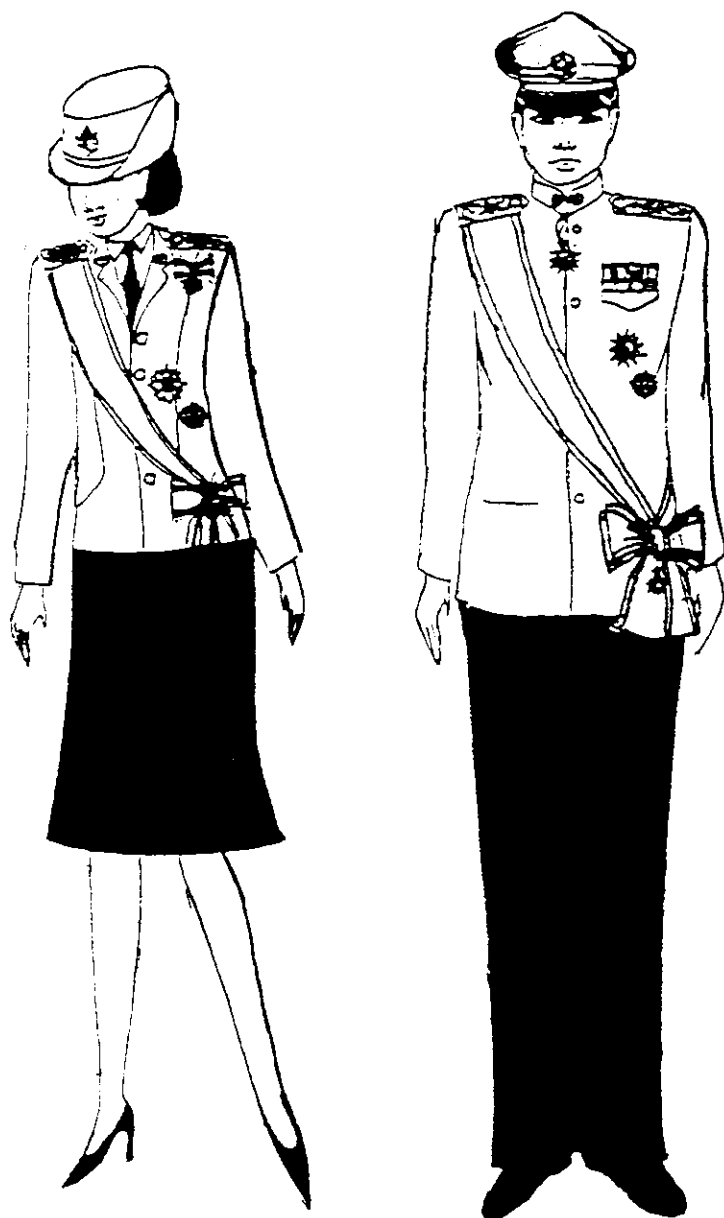
เครื่องแบบปกติขาว หญิง-ชาย



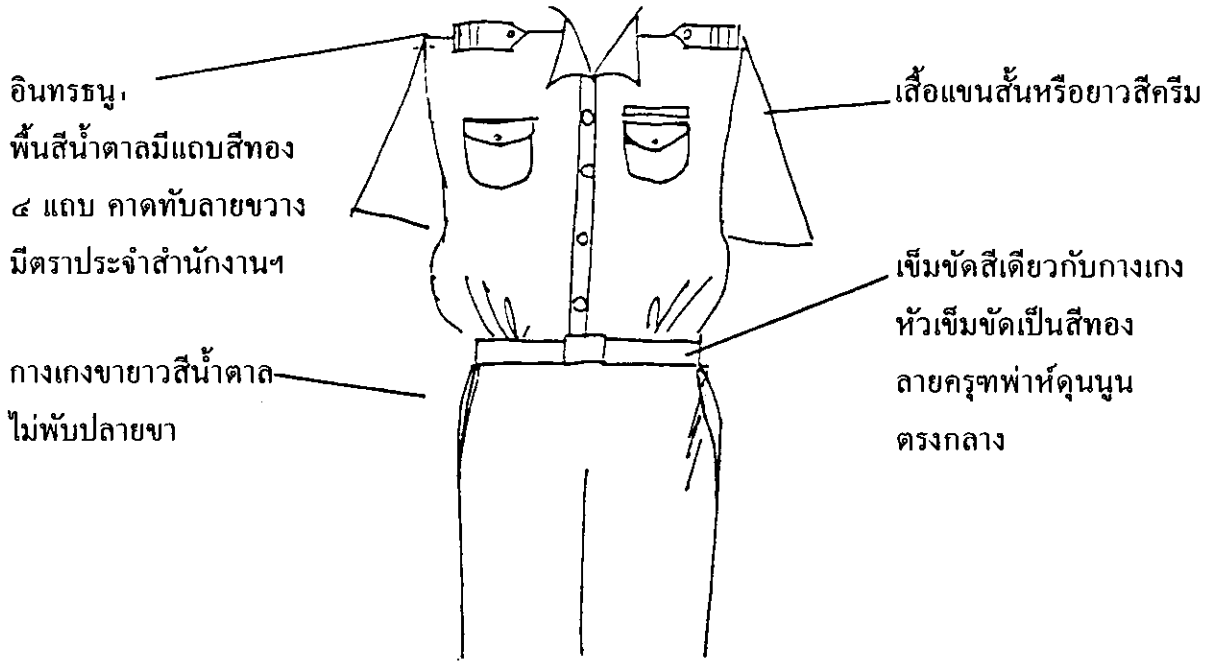
เครื่องแบบครึ่งยศ หญิง-ชาย



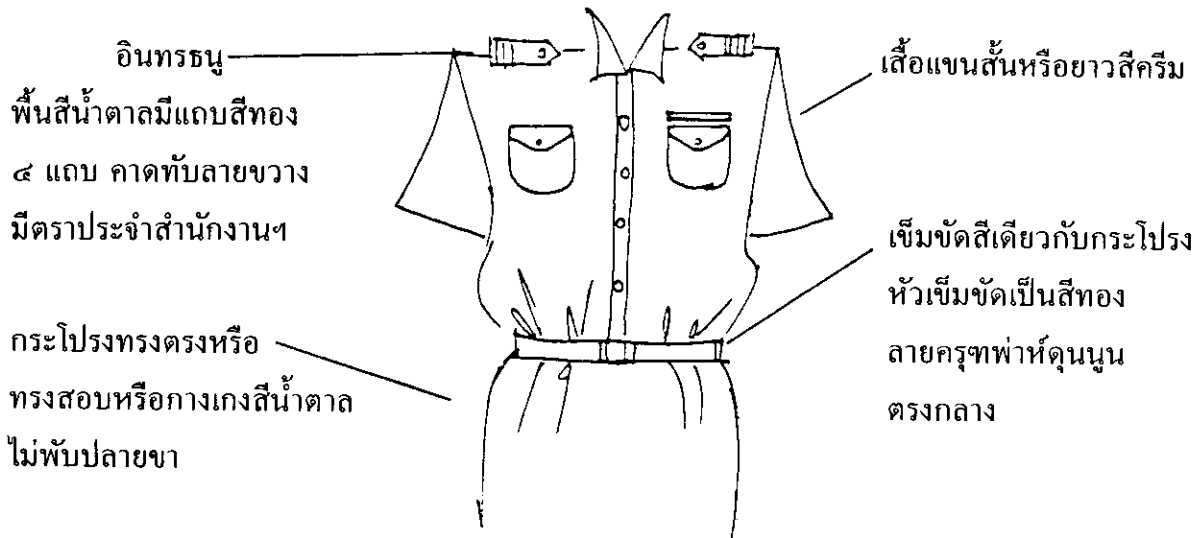
เครื่องแบบเต็มยศ หญิง-ชาย



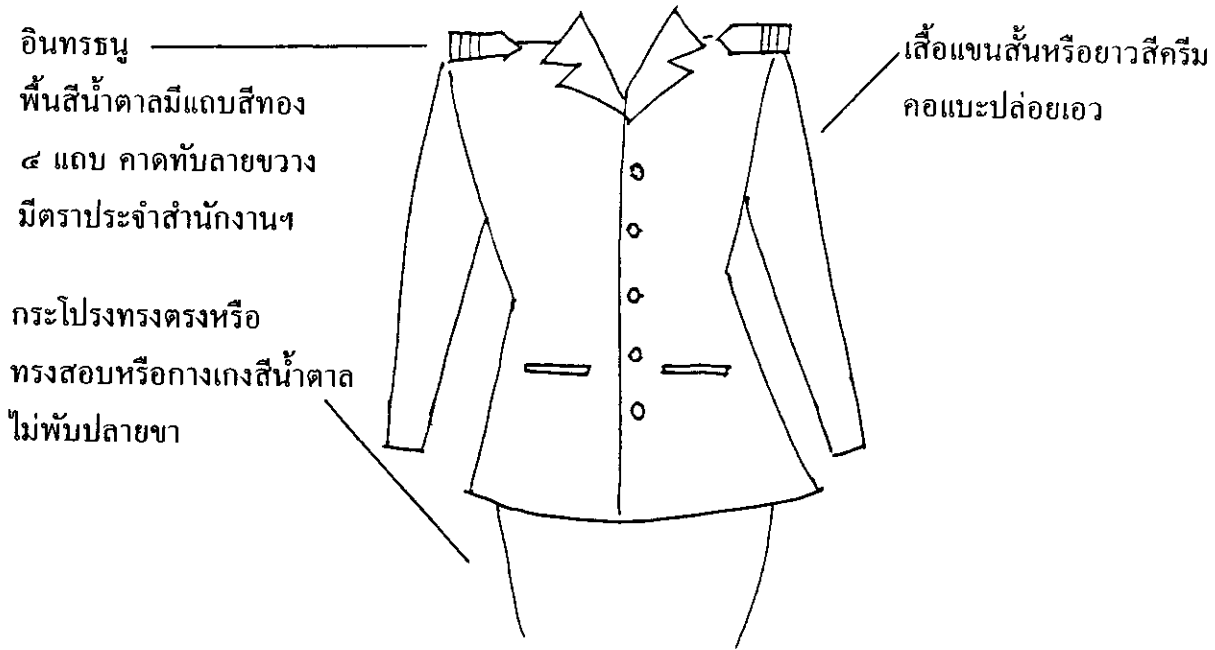
เครื่องแบบปฏิบัติการ
พนักงานชาย



เครื่องแบบปฏิบัติการ
พนักงานหญิง
แบบที่ ๑

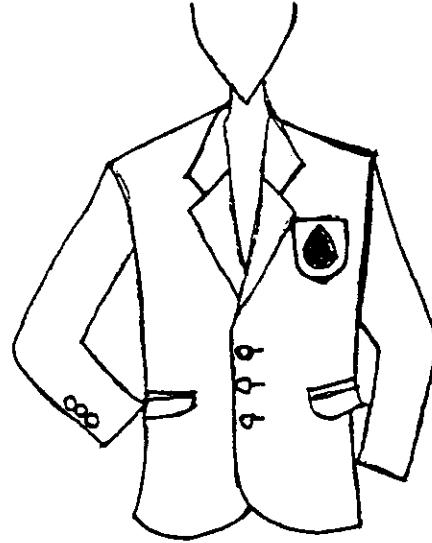
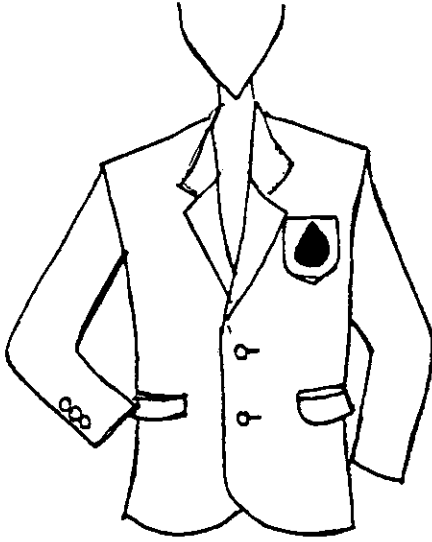


แบบที่ ๒



เครื่องแบบประจำสำนักงาน ชาย-หญิง

แบบที่ ๑



แบบที่ ๒

