

พระราชกฤษฎีกา

กำหนดเขตต์ที่ดินในบริเวณที่ที่จะเวนคืนในท้องที่
ตำบลเขมประภัง จังหวัดกาญจนบุรี พุทธศักราช ๒๕๕๓

ในพระปรมาภิไธยสมเด็จพระเจ้าอยู่หัวอานันทมหิดล

คณะผู้สำเร็จราชการแทนพระองค์

(ตามประกาศประธานสภาผู้แทนราษฎร

ลงวันที่ ๔ สิงหาคม พุทธศักราช ๒๕๕๐)

อาทิตย์ทิพอาภา

พล. อ. พิชยนทร โยธิน

ตราไว้ ณ วันที่ ๑๒ กรกฎาคม พุทธศักราช ๒๕๕๓

โดยที่เห็นสมควรกำหนดเขตต์ที่ดินในบริเวณที่ที่จะเวนคืนในท้องที่ตำบลเขาปะกง จังหวัดกาญจนบุรี เพื่อประโยชน์ในราชการทหาร

คณะผู้สำเร็จราชการแทนพระองค์ ในพระปรมาภิไธย สมเด็จพระเจ้าอยู่หัว อาศัยอำนาจตามความในมาตรา ๖ แห่งพระราชบัญญัติว่าด้วยการเวนคืนอสังหาริมทรัพย์ พุทธศักราช ๒๕๓๗ จึงให้ตราพระราชกฤษฎีกาขึ้นไว้ดังต่อไปนี้

มาตรา ๑ พระราชกฤษฎีกานี้ให้เรียกว่า “พระราชกฤษฎีกากำหนดเขตต์ที่ดินในบริเวณที่ที่จะเวนคืน ในท้องที่ตำบลเขาปะกง จังหวัดกาญจนบุรี พุทธศักราช ๒๕๖๓”

มาตรา ๒ ให้ใช้พระราชกฤษฎีกานี้ตั้งแต่วันประกาศในราชกิจจานุเบกษาเป็นต้นไป

มาตรา ๓ พระราชกฤษฎีกานี้ให้ใช้ใหม่กำหนดห้าปีนับตั้งแต่วันประกาศใช้เป็นต้นไป

มาตรา ๔ ให้หัวหน้าแผนกที่ ๒ กรมจเรทหารบกเป็นเจ้าหน้าที่เวนคืนอสังหาริมทรัพย์ตามพระราชกฤษฎีกานี้



เล่ม ๕๗ หน้า ๒๒๖ ราชกิจจานุเบกษา วันที่ ๑๔ กรกฎาคม ๒๕๖๓

มาตรา ๕ ที่ดินในบริเวณที่ที่จะเวนคืนตามพระราชกฤษฎีกานี้ อยู่ในท้องที่ตำบลเขาปะกง จังหวัดกาญจนบุรี ภายในเส้นแนวเขตต์ตามแผนที่ท้ายพระราชกฤษฎีกานี้

มาตรา ๖ ให้รัฐมนตรีว่าการกระทรวงกลาโหมมีหน้าที่รักษาการให้เป็นไปตามพระราชกฤษฎีกานี้

ผู้รับสนองพระบรมราชโองการ

พิบูลสงคราม

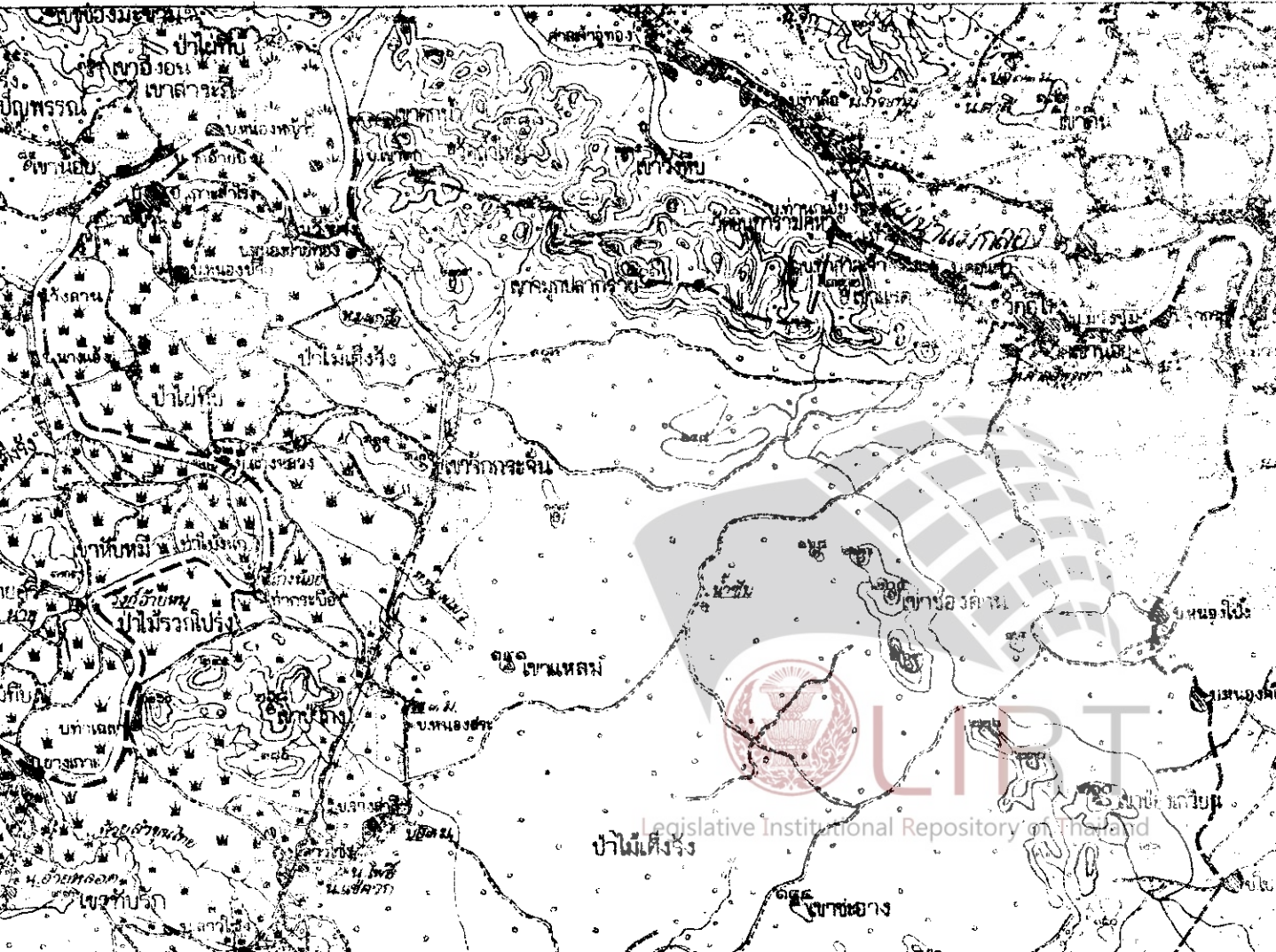
นายกรัฐมนตรี

แผนที่

ท้ายพระราชกฤษฎีกากำหนดเขตที่ดิน
นบริเวณที่จะเวนคืนในท้องที่ตำบลเขาปะกง

จังหวัดกาญจนบุรี

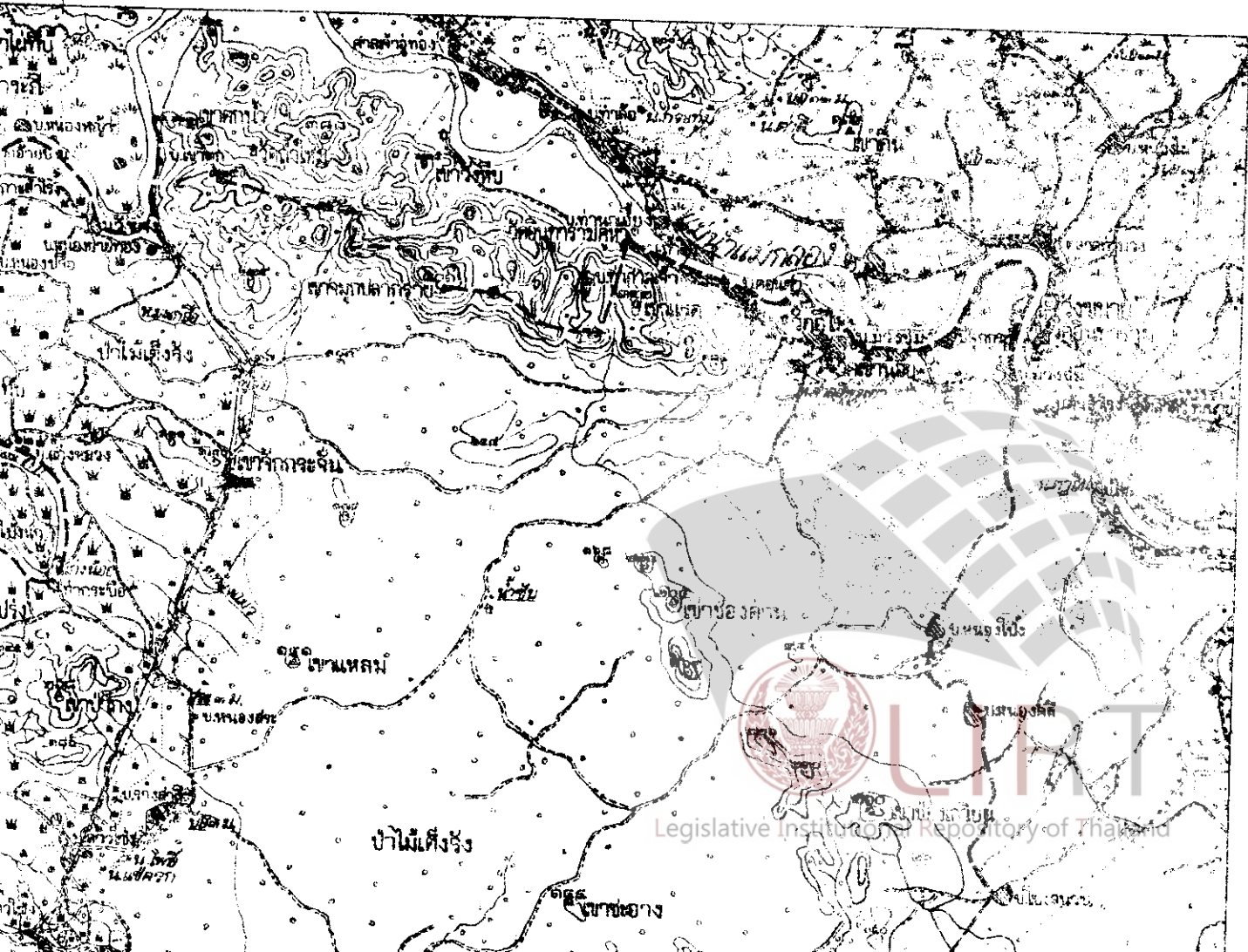
มาตราส่วน ๑:๑๐๐,๐๐๐

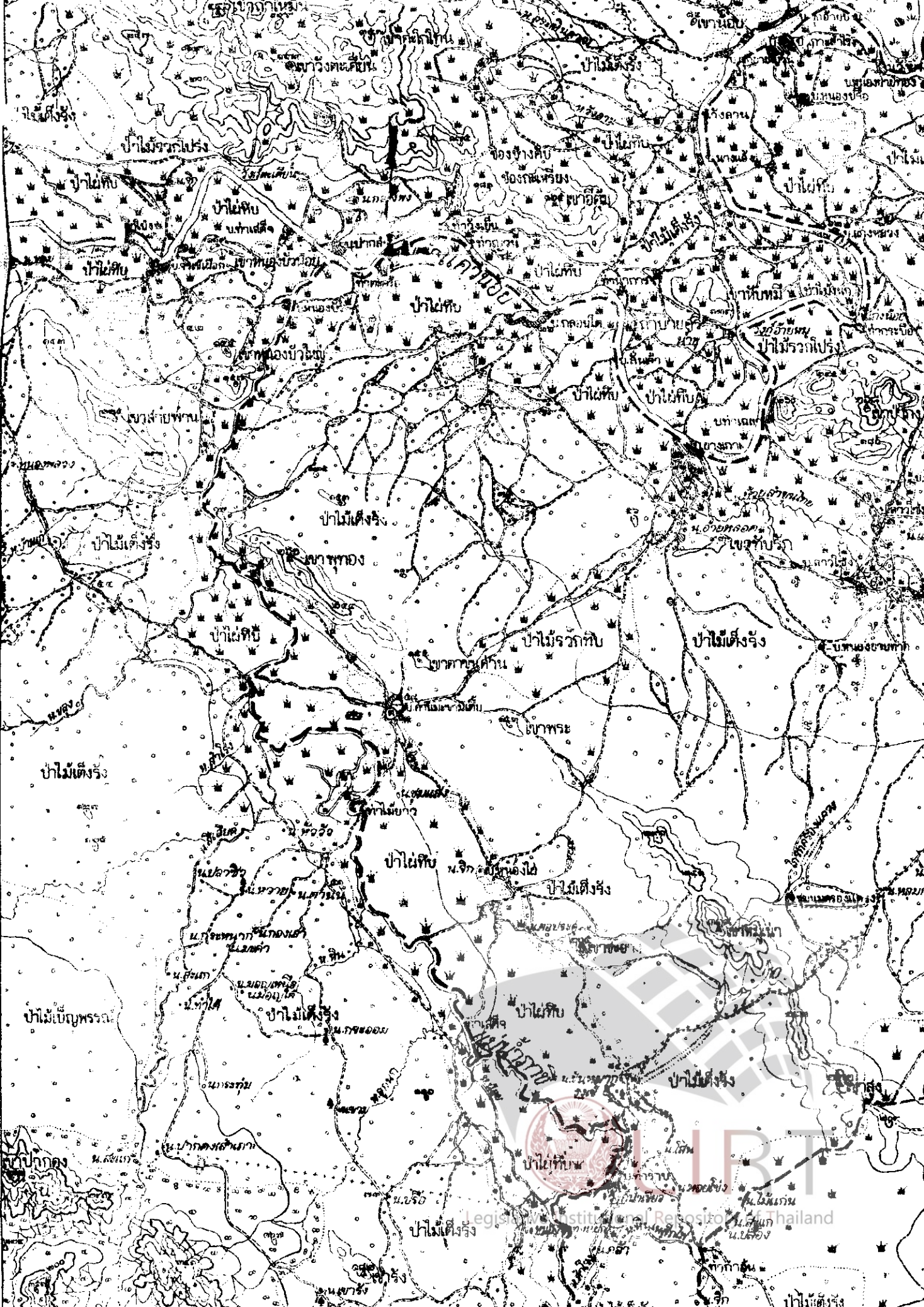


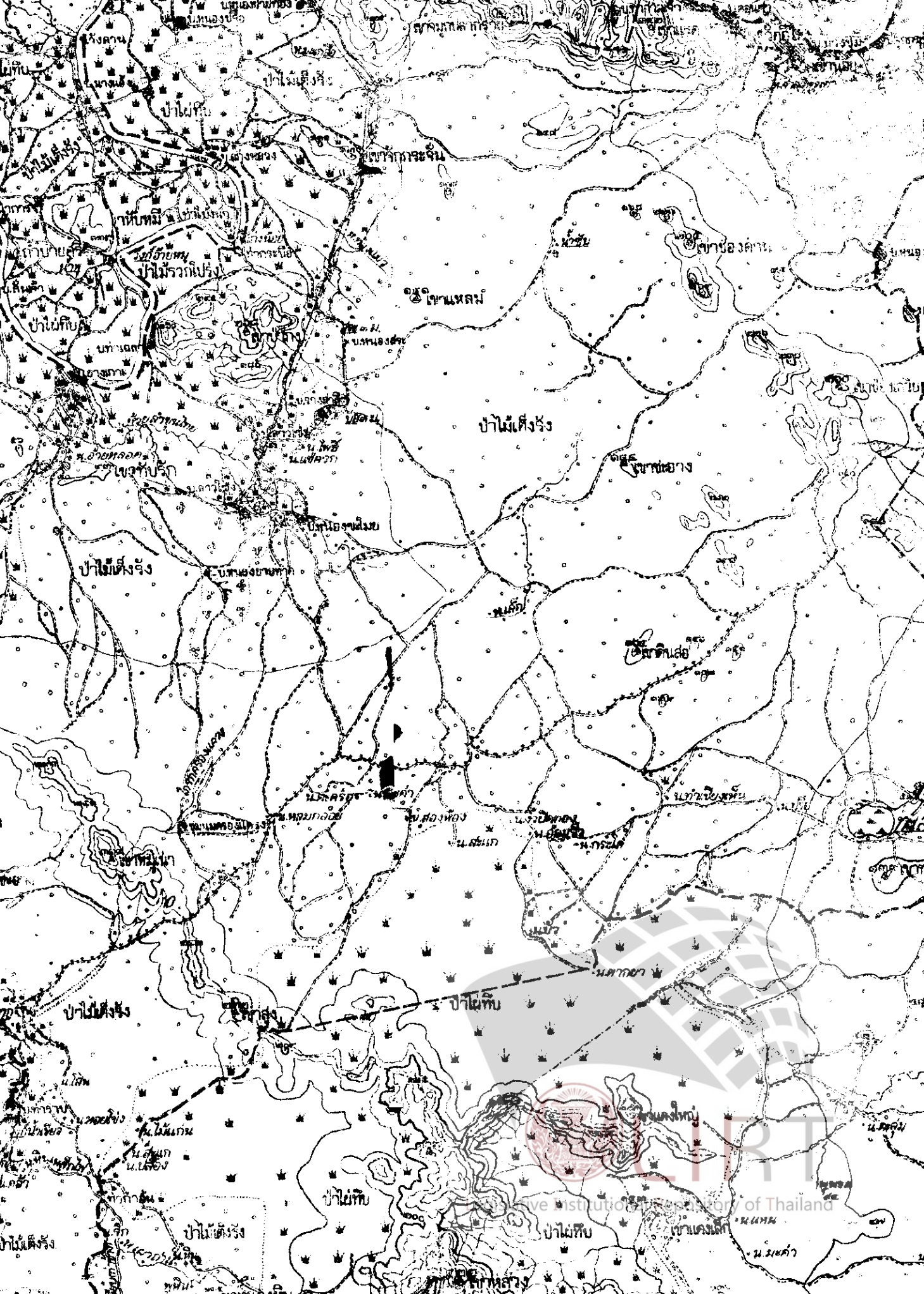
แผนที่

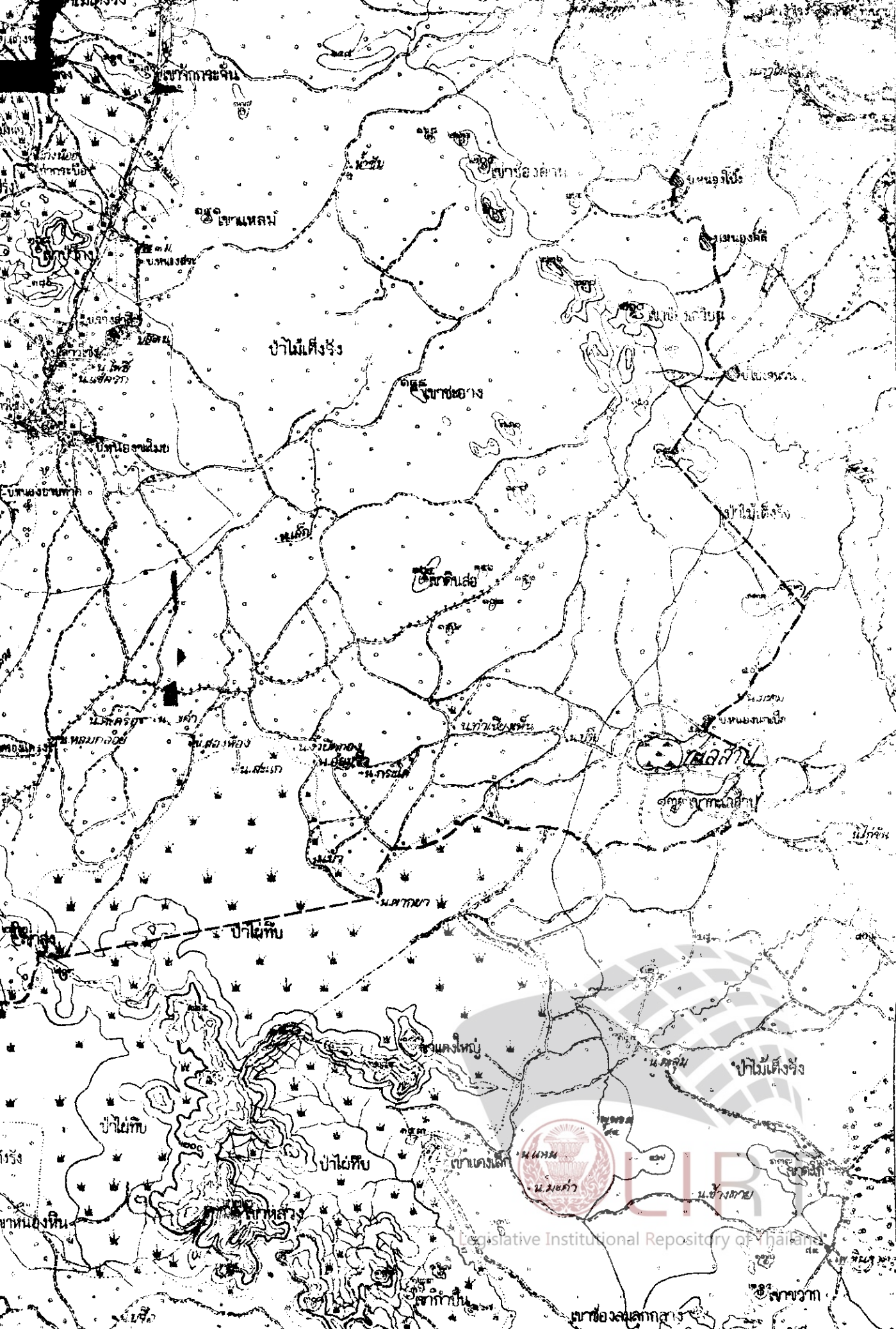
ลักษณะภูมิประเทศ
พื้นที่ในท้องที่ตำบลเขาปะกง
จังหวัดกาญจนบุรี

มาตราส่วน ๑:๑๐๐,๐๐๐









ป่าไม้เต็งรัง

ป่าไม้ผลัดใบ

ป่าไม้เต็งรัง

ป่าไม้ผลัดใบ

ป่าไม้เต็งรัง

ป่าไม้ผลัดใบ

ป่าไม้ผลัดใบ

ป่าไม้ทึบ

ป่าไม้ทึบ

ป่าไม้ทึบ

ป่าไม้เต็งรัง

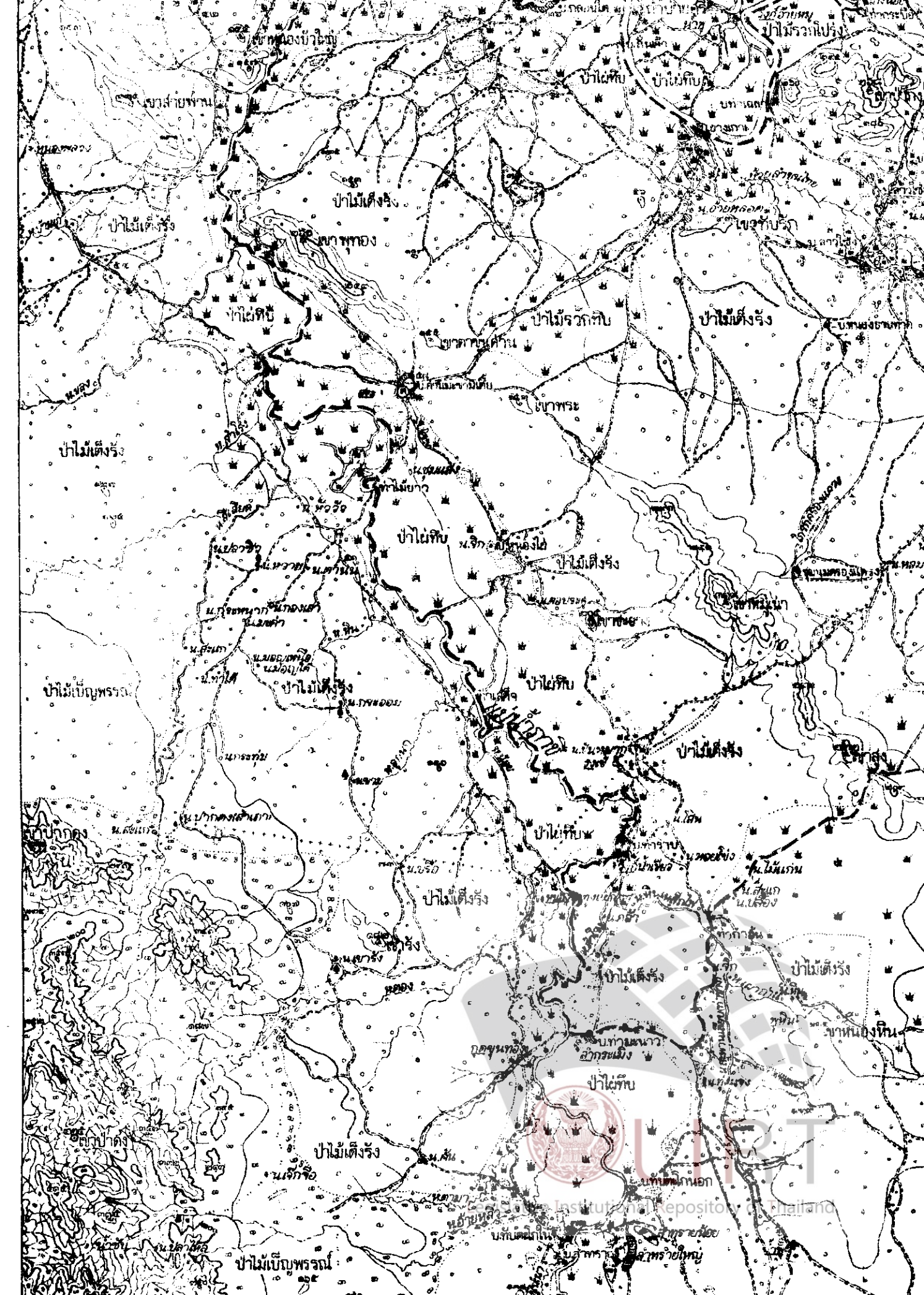


LIR

Legislative Institutional Repository of Thailand

สำนักงาน

ป่าของวนอุทยาน



เขาค้อ

ป่าไผ่หิน

ป่าไผ่หิน

ป่าไผ่หิน

ป่าไผ่เต็งรัง

ป่าไผ่เต็งรัง

ป่าไผ่จรกหิน

ป่าไผ่เต็งรัง

ป่าไผ่เต็งรัง

ป่าไผ่หิน

ป่าไผ่เต็งรัง

ป่าไผ่เบญจพรรณ

ป่าไผ่เต็งรัง

ป่าไผ่หิน

ป่าไผ่เต็งรัง

ป่าไผ่เต็งรัง

ป่าไผ่หิน

ป่าไผ่เต็งรัง

ป่าไผ่เต็งรัง

ป่าไผ่เต็งรัง

ป่าไผ่หิน

ป่าไผ่เบญจพรรณ

Institutional Repository of Thailand

