



พระราชกฤษฎีกา

กำหนดบริเวณเขตปลอดภัยในราชการทหารแห่งกองทัพอากาศ
ในท้องที่อำเภอพนพิณ จังหวัดสุราษฎร์ธานี
พ.ศ. ๒๕๖๑

ภูมิพลอดุลยเดช ป.ร.

ให้ไว้ ณ วันที่ ๑ ตุลาคม พ.ศ. ๒๕๖๑

เป็นปีที่ ๓๓ ในรัชกาลปัจจุบัน

พระบาทสมเด็จพระปรมินทรมหาภูมิพลอดุลยเดช มีพระบรม
ราชโองการโปรดเกล้าฯ ให้ประกาศว่า

โดยที่เป็นการสมควรกำหนดบริเวณเขตปลอดภัยในราชการทหาร
แห่งกองทัพอากาศ ในท้องที่อำเภอพนพิณ จังหวัดสุราษฎร์ธานี

อาศัยอำนาจตามความในมาตรา ๒๕ แห่งธรรมนูญการปกครอง
ราชอาณาจักร พุทธศักราช ๒๕๖๐ และมาตรา ๔ แห่งพระราชบัญญัติ
ว่าด้วยเขตปลอดภัยในราชการทหาร พุทธศักราช ๒๕๖๘ จึงทรงพระ
กรุณาโปรดเกล้าฯ ให้ตราพระราชกฤษฎีกาขึ้นไว้ ดังต่อไปนี้

มาตรา ๑ พระราชกฤษฎีกานี้เรียกว่า “พระราชกฤษฎีกากำหนดบริเวณเขตปลอดภัยในราชการทหารแห่งกองทัพอากาศ ในท้องที่อำเภอพนมพิณ จังหวัดสุราษฎร์ธานี พ.ศ. ๒๕๖๑”

มาตรา ๒ พระราชกฤษฎีกานี้ให้ใช้บังคับตั้งแต่วันถัดจากวันประกาศในราชกิจจานุเบกษาเป็นต้นไป

มาตรา ๓ ให้บริเวณซึ่งอยู่ในท้องที่อำเภอพนมพิณ จังหวัดสุราษฎร์ธานี ภายในแนวเขตตามแผนที่ท้ายพระราชกฤษฎีกานี้เป็นเขตปลอดภัยในราชการทหารแห่งกองทัพอากาศ

มาตรา ๔ ให้รัฐมนตรีว่าการกระทรวงกลาโหมรักษาการตามพระราชกฤษฎีกานี้

ผู้รับสนองพระบรมราชโองการ

ส. โหตระกิตย์

รองนายกรัฐมนตรี

แผนที่ตามพระราชกฤษฎีกากำหนดบริเวณเขตของที่ดินในราชการทหารแห่งกองทัพอากาศ
ในท้องที่อำเภอพนมไพร จังหวัดศรีสะเกษ

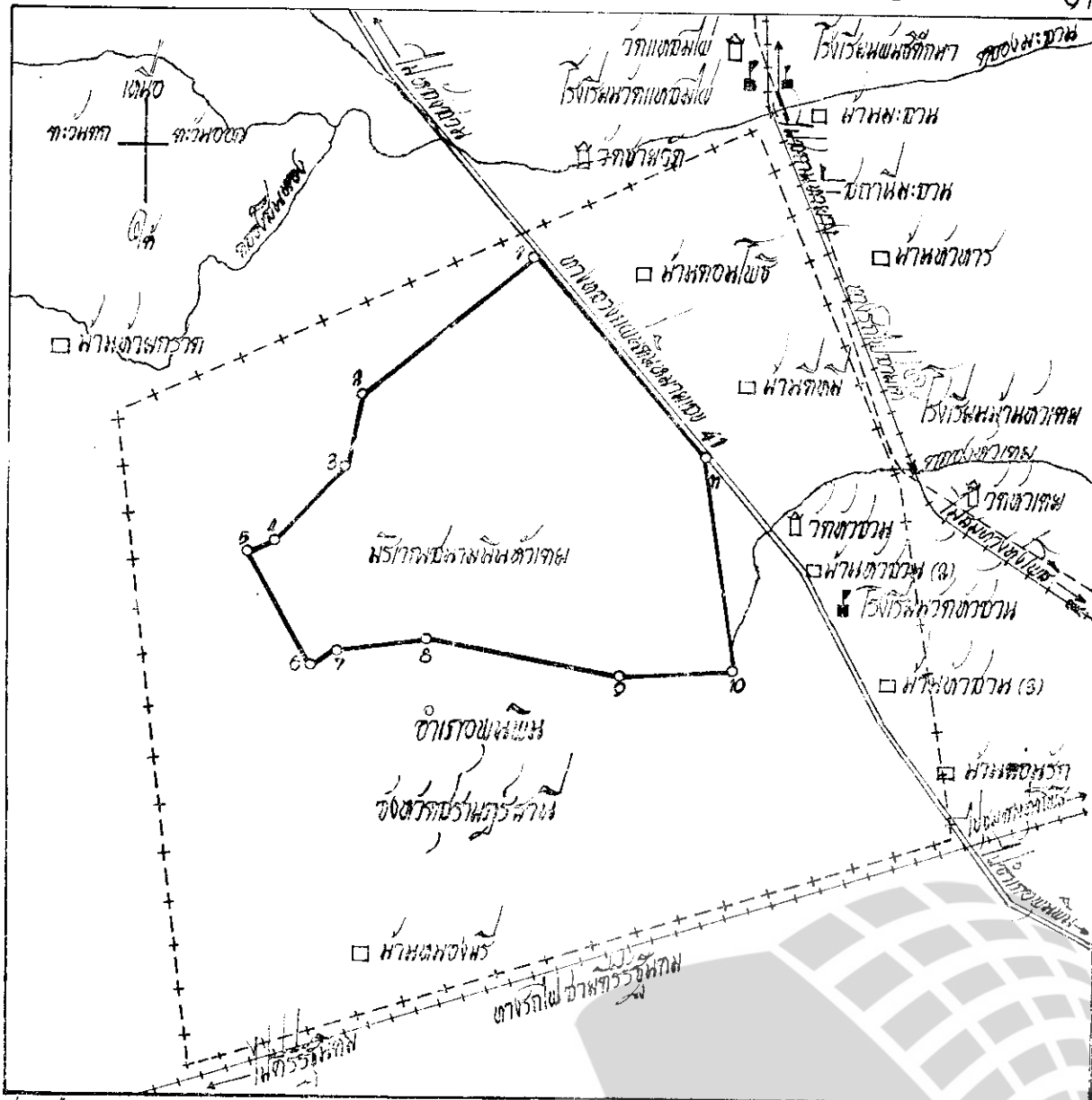
พ.ศ. ๒๕๒๑

มาตราส่วน ๑ : ๕๐,๐๐๐

๑๑°๐๖'11"
๑°๑๐'31"



๑๑°๐๗'
๑°๑๐'31"



๑°๐๕'๐๘"

๑°๐๕'๐๘"

๑๑°๐๖'11"

๑๑°๐๗'

- แนวเขตของที่ดินในราชการทหาร
- แนวเขตของหมู่บ้าน
- ทางรถไฟ
- ทางหลวง, ถนน
- วัด

หอสมุดแห่งชาติ
 กระทรวงวัฒนธรรม
 ราชบัณฑิตยสถาน กรมส่งเสริมการปกครองส่วนท้องถิ่น
 Legislative Institutional Repository of Thailand

พชช.๒๕๒๑
 ๒๕๒๑

หมายเหตุ:— เหตุผลในการประกาศใช้พระราชกฤษฎีกาฉบับนี้ คือ โดยที่เป็นการสมควรกำหนดบริเวณโดยรอบพื้นที่อันเป็นที่ตั้งของสนามบินหัวเตยของกองทัพอากาศให้เป็นที่เขตปลอดภัยในราชการทหาร จึงจำเป็นต้องตราพระราชกฤษฎีกานี้