



พระราชกฤษฎีกา

อนสภาพที่ดินอันเป็นสาธารณสมบัติของแผ่นดิน
ที่ราษฎรใช้ประโยชน์ร่วมกัน ในท้องที่ตำบลธาตุ
อำเภอวารินชำราบ จังหวัดอุบลราชธานี

พ.ศ. ๒๕๑๓

ภูมิพลอดุลยเดช ป.ร.

ให้ไว้ ณ วันที่ ๑๖ มีนาคม พ.ศ. ๒๕๑๓

เป็นปีที่ ๒๕ ในรัชกาลปัจจุบัน

พระบาทสมเด็จพระปรมินทรมหาภูมิพลอดุลยเดช มี
พระบรมราชโองการโปรดเกล้าฯ ให้ประกาศว่า

โดยที่เป็นการสมควรอนสภาพที่ดินอันเป็นสาธารณสมบัติ
ของแผ่นดินที่ราษฎรใช้ประโยชน์ร่วมกัน ในท้องที่ตำบลธาตุ
อำเภอวารินชำราบ จังหวัดอุบลราชธานี เพราะปรากฏว่า บัดนี้
ราษฎรมิได้ใช้ประโยชน์ต่อไปแล้ว

เล่ม ๘๗ ตอนที่ ๒๕ ราชกิจจานุเบกษา ๒๔ มีนาคม ๒๕๖๓

อาศัยอำนาจตามความในมาตรา ๑๕๓ ของรัฐธรรมนูญแห่งราชอาณาจักรไทย และมาตรา ๘ แห่งประมวลกฎหมายที่ดิน จึงทรงพระกรุณาโปรดเกล้าฯ ให้ตราพระราชกฤษฎีกาขึ้นไว้ ดังต่อไปนี้

มาตรา ๑ พระราชกฤษฎีกานี้เรียกว่า “พระราชกฤษฎีกาดอนสภาพที่ดินอันเป็นสาธารณสมบัติของแผ่นดินที่ราษฎรใช้ประโยชน์ร่วมกันในท้องที่ตำบลธาตุ อำเภอวารินชำราบ จังหวัดอุบลราชธานี พ.ศ. ๒๕๖๓”

มาตรา ๒ พระราชกฤษฎีกานี้ให้ใช้บังคับตั้งแต่วันถัดจากวันประกาศในราชกิจจานุเบกษาเป็นต้นไป

มาตรา ๓ ให้ดอนสภาพที่ดินอันเป็นสาธารณสมบัติของแผ่นดินที่ราษฎรใช้ประโยชน์ร่วมกันในท้องที่ตำบลธาตุ อำเภอวารินชำราบ จังหวัดอุบลราชธานี ภายในแนวเขตตามแผนที่ท้ายพระราชกฤษฎีกานี้

มาตรา ๔ ให้รัฐมนตรีว่าการกระทรวงมหาดไทยรักษาการตามพระราชกฤษฎีกานี้

ผู้รับสนองพระบรมราชโองการ

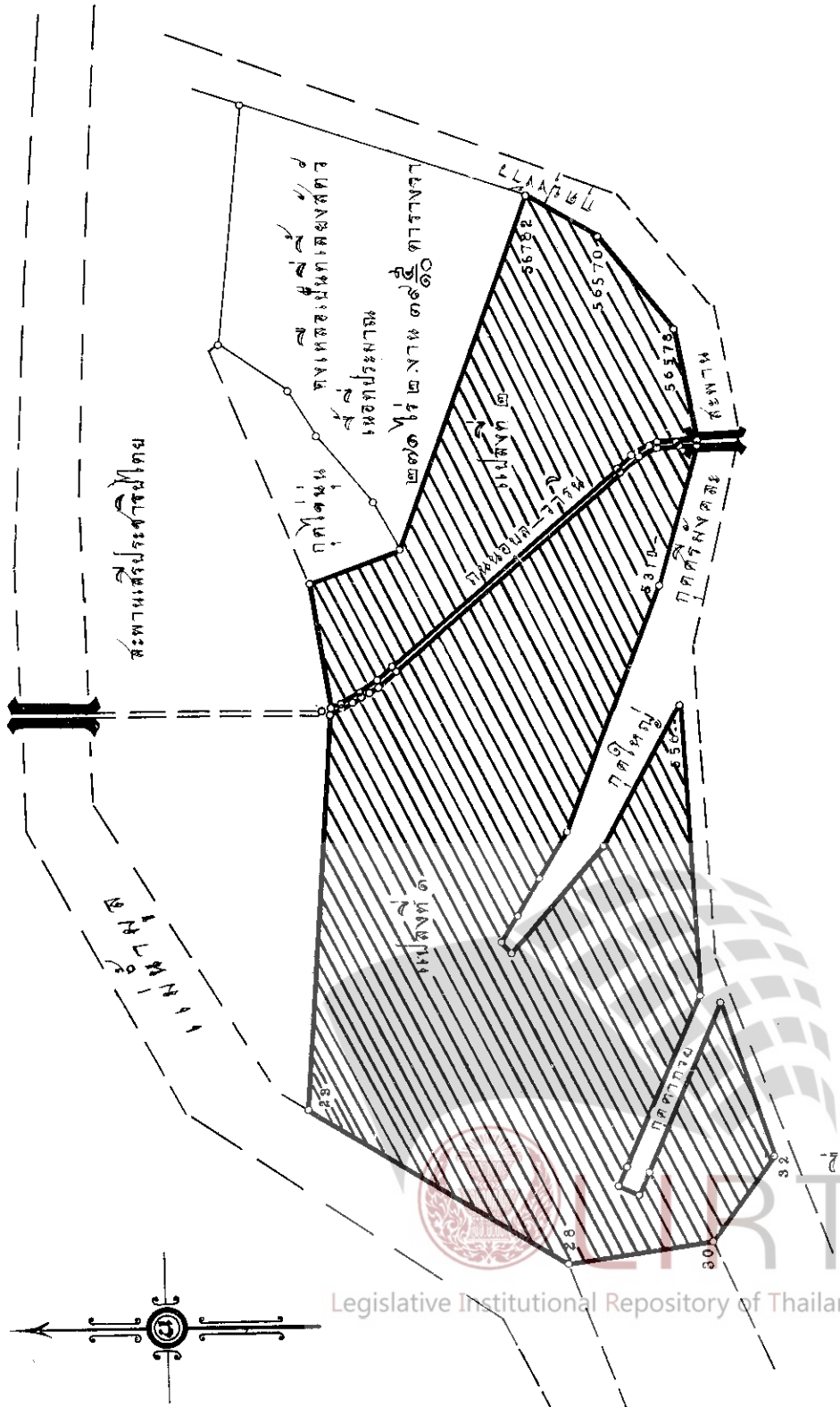
จอมพล ถนอม กิตติขจร

นายกรัฐมนตรี



แผนผัง
 ทางพระราชกฤษฎีกาถอนสภาพที่ดินอันเป็นสาธารณสมบัติของแผ่นดินที่ราษฎรได้ครอบครอง
 ในท้องที่ตำบลธาตุ อำเภอวารินชำราบ จังหวัดอุบลราชธานี
 พ.ศ. ๒๕๑๓

มาตราส่วน ๑ : ๑๒,๐๐๐



เขตเทศบาลตำบลธาตุ อำเภอวารินชำราบ จังหวัดอุบลราชธานี
 แปลงที่ ๑ เนื้อที่ ๑๕๕ ไร่ ๖๐๐ ตารางวา
 แปลงที่ ๒ เนื้อที่ ๒๖๖ ไร่ ๔๕๑๐ ตารางวา

เล่ม ๘๗ ตอนที่ ๒๕ ราชกิจจานุเบกษา ๒๔ มีนาคม ๒๕๑๓

หมายเหตุ :- เหตุผลในการประกาศใช้พระราชกฤษฎีกาฉบับนี้ คือ ตามที่ทางราชการได้ประกาศสงวนที่ดินประมาณ ๑,๓๕๕ ไร่ ๒ งาน ๕๑ $\frac{๗}{๑๐}$ ตารางวา ในท้องที่ตำบลธาตุ อำเภวารินชำราบ จังหวัดอุบลราชธานี สำหรับให้ราษฎรใช้เป็นทำเลเลี้ยงสัตว์ ตั้งแต่ปี พ.ศ. ๒๔๖๕ นั้น บัดนี้ปรากฏว่า ราษฎรได้ใช้ที่ดินดังกล่าวเลี้ยงสัตว์เฉพาะบริเวณด้านตะวันออกเป็นเนื้อที่ประมาณ ๒๗๑ ไร่ ๒ งาน ๓๕ $\frac{๕}{๑๐}$ ตารางวา เท่านั้น ส่วนบริเวณด้านตะวันตก เนื้อที่ประมาณ ๑,๑๒๔ ไร่ ๕๒ $\frac{๒}{๑๐}$ ตารางวา เป็นที่ลุ่มใช้เลี้ยงสัตว์ไม่ได้ และราษฎรมิได้ใช้ประโยชน์ร่วมกันมาประมาณ ๕๖ ปีแล้ว สมควรถอนสภาพที่ดินแปลงนี้ เฉพาะบริเวณที่ราษฎรมิได้ใช้ประโยชน์ร่วมกัน เพื่อให้องค์การบริหารส่วนจังหวัดอุบลราชธานี จัดหาผลประโยชน์สำหรับบำรุงท้องถิ่นต่อไป จึงจำเป็นต้องตราพระราชกฤษฎีกาฉบับนี้ตามประมวลกฎหมายที่ดิน

