

พระราชบัญญัติ

เวนคืนอสังหาริมทรัพย์เพื่อสร้างทางหลวงสาย

ชัยนาท บ้านตาคลี พุทธศักราช ๒๔๘๒

ในพระปรมาภิไธยสมเด็จพระเจ้าอยู่หัวอานันทมหิดล

คณะผู้สำเร็จราชการแทนพระองค์

(ตามประกาศประธานสภาผู้แทนราษฎร

ลงวันที่ ๔ สิงหาคม พุทธศักราช ๒๔๘๐)

อาทิตย์ ทิพอาภา

พล. อ. เจ้าพระยาพิชเยนทรโยธิน

ตราไว้ ณ วันที่ ๑๗ ตุลาคม พุทธศักราช ๒๔๘๒

เป็นปีที่ ๖ ในรัชชกาลปัจจุบัน

โดยที่สภาผู้แทนราษฎรลงมติว่า สมควรจัดการเวนคืน  
อสังหาริมทรัพย์เพื่อสร้างทางหลวงสายชัยนาท - บ้านตาคลี  
ซึ่งกรมโยธาเทศบาลได้สำรวจที่ซึ่งจะต้องเวนคืนเสร็จแล้ว  
ตามความในพระราชบัญญัติว่าด้วยการเวนคืนอสังหาริมทรัพย์  
พุทธศักราช ๒๔๗๗

จึงมีพระบรมราชโองการให้ตราพระราชบัญญัติขึ้นไว้ โดย  
คำแนะนำและยินยอมของสภาผู้แทนราษฎร ดังต่อไปนี้

มาตรา ๑ พระราชบัญญัตินี้ให้เรียกว่า "พระราชบัญญัติ  
เวนคืนอสังหาริมทรัพย์เพื่อสร้างทางหลวงสายชัยนาท - บ้าน  
ตาคลี พุทธศักราช ๒๔๘๒"

มาตรา ๒ ให้ใช้พระราชบัญญัตินี้ตั้งแต่วันประกาศใน  
ราชกิจจานุเบกษาเป็นต้นไป

มาตรา ๓ ให้เวนคืนอสังหาริมทรัพย์ภายในเขตที่ตั้ง  
กำหนดไว้ในแผนที่ต่อท้ายพระราชบัญญัตินี้ ซึ่งปรากฏราย  
นามผู้เป็นเจ้าของหรือผู้ปกครองโดยชอบด้วยกฎหมายตาม  
บัญชีท้ายพระราชบัญญัตินี้ให้แก่กรมโยธาเทศบาล

วันที่ ๑๕ พฤศจิกายน ๒๕๒๔ ราชกิจจานุเบกษา เล่ม ๕๖ หน้า ๑๗๑๕

---

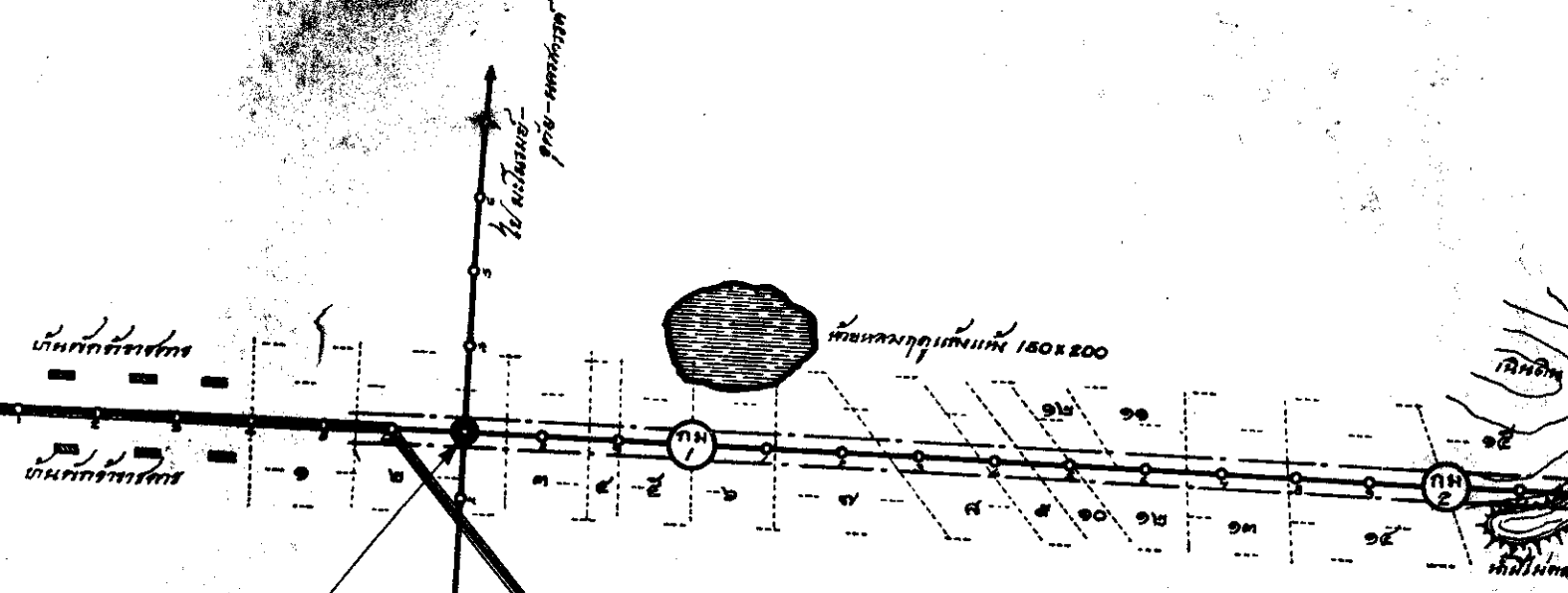
มาตรา ๔ ให้รัฐมนตรีว่าการกระทรวงมหาดไทยมีหน้าที่  
รักษาการให้เป็นไปตามพระราชบัญญัตินี้

ผู้รับสนองพระบรมราชโองการ

พิบูลสงคราม

นายกรัฐมนตรี





ถนนเทศบาล  
ถนนเทศบาล

วัด - วัดใหม่



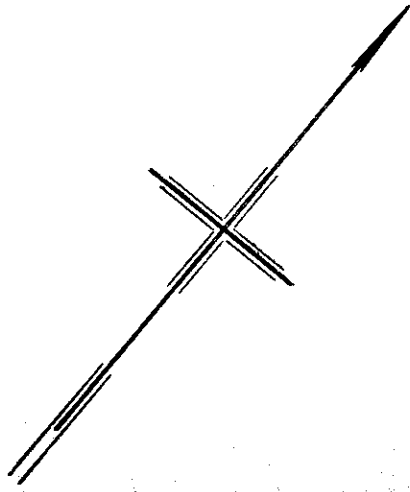
ถนนเทศบาล 150 x 200

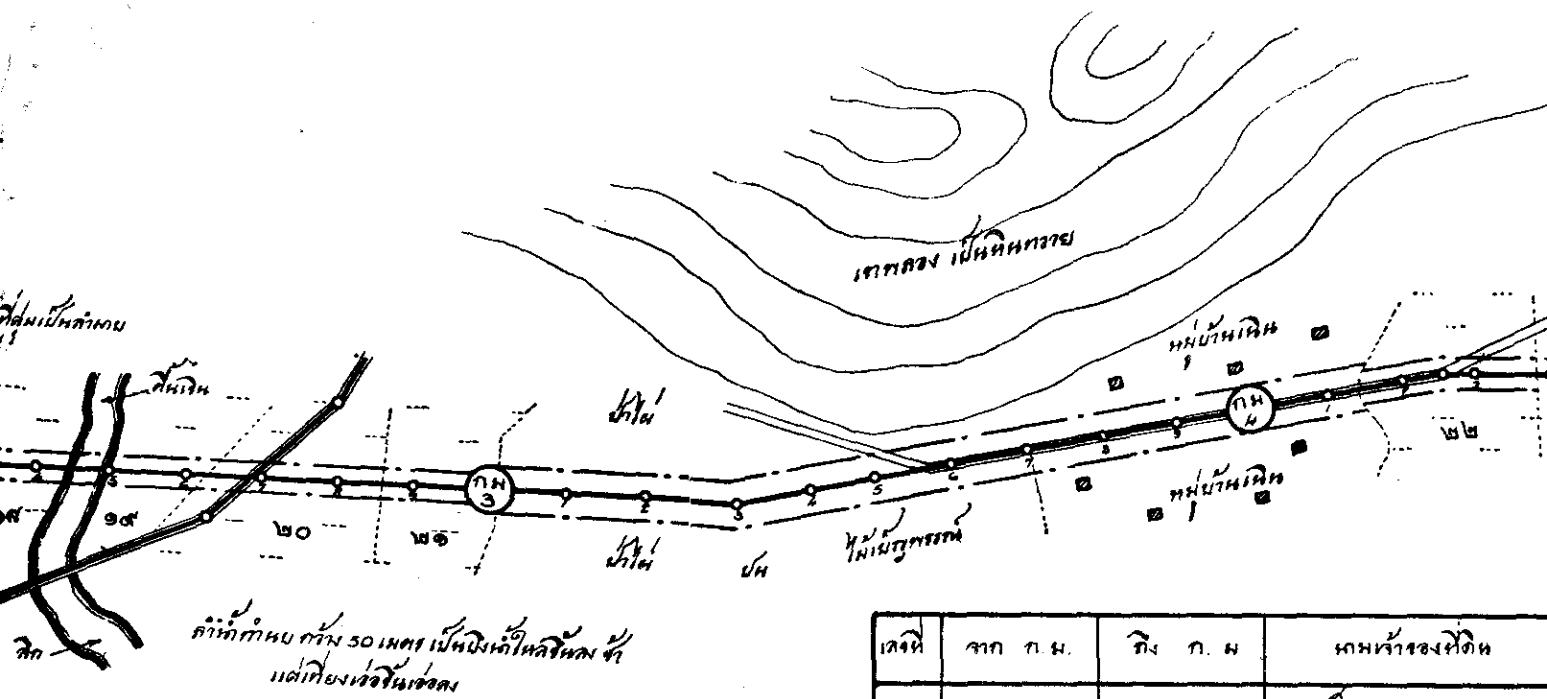
กม 1

กม 2

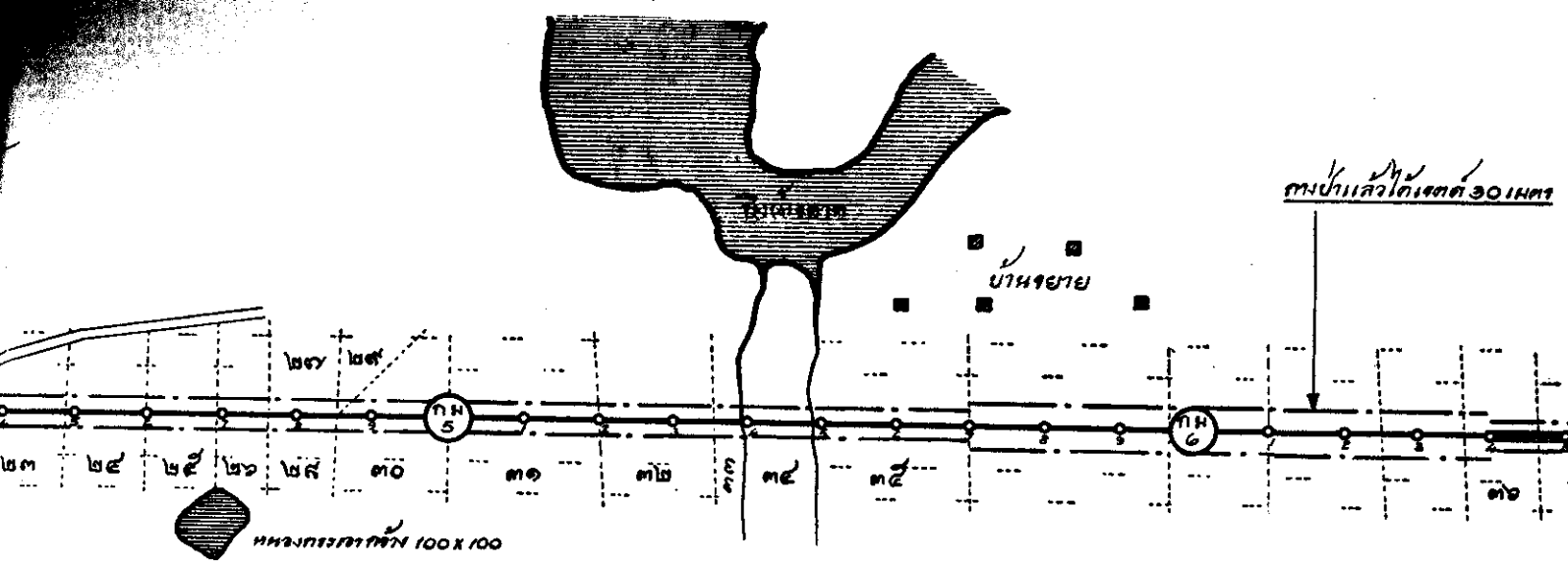
ถนนเทศบาลเทศบาล และถนนเทศบาล และถนนเทศบาล  
และถนนเทศบาล

ถนนเทศบาล - ถนนเทศบาล - ถนนเทศบาล ก.ม. 75+293-00  
ถนนเทศบาล - ถนนเทศบาล ก.ม. 799-00





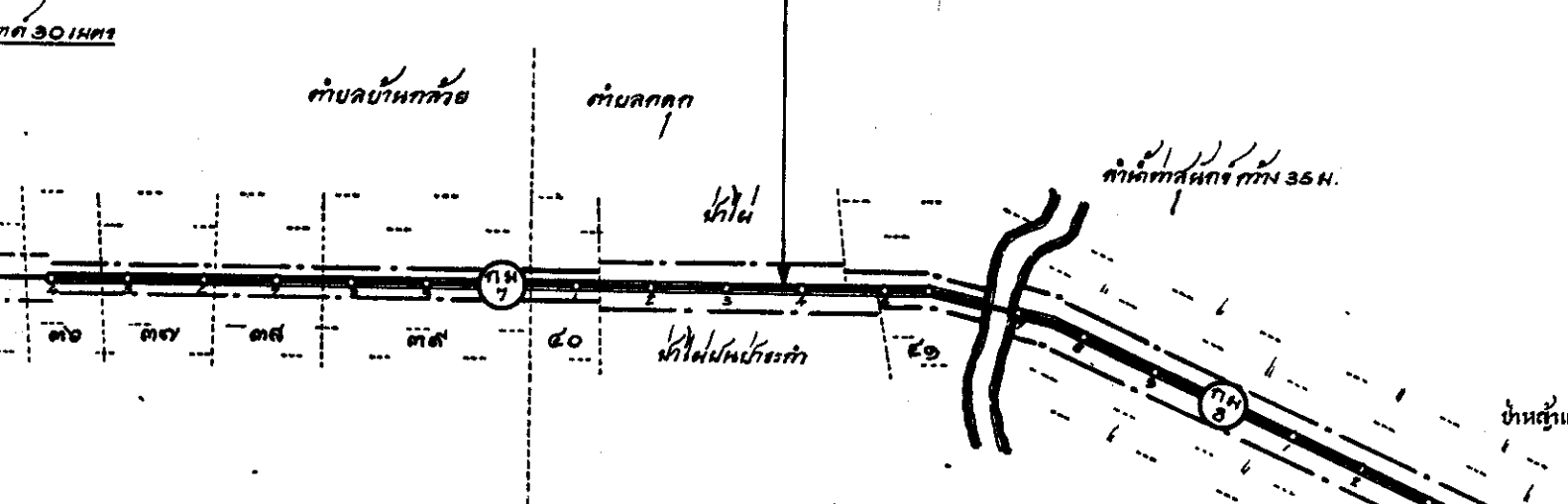
เลขที่	จาก ป. น.	ถึง ป. น.	หมายเหตุของที่ดิน
๑	๐ + 395.00	๐ + 545.00	หญ้า
๒	๐ + 545.00	๐ + 755.00	เคย
๓	๐ + 755.00	๐ + 860.00	เคยทลาย
๔	๐ + 860.00	๐ + 900.00	เคยตบ
๕	๐ + 900.00	๑ + 000.00	เคยขุด
๖	๑ + 000.00	๑ + 105.00	เคยปัก
๗	๑ + 105.00	๑ + 260.00	เคยตัด
๘	๑ + 260.00	๑ + 380.00	เคยตบ
๙	๑ + 380.00	๑ + 445.00	เคยปัก
๑๐	๑ + 445.00	๑ + 500.00	เคย
๑๑	๑ + 500.00	๑ + 650.00	เคยวาง
๑๒	๑ + 500.00	๑ + 650.00	เคยปัก
๑๓	๑ + 650.00	๑ + 785.00	คงหิน
๑๔	๑ + 785.00	๒ + 000.00	คงค่า บุกโต
๑๕	๒ + 000.00	๒ + 110.00	หินทราย
๑๖	๒ + 240.00	๒ + 300.00	หิน
๑๗	๒ + 110.00	๒ + 240.00	คง
๑๘	๒ + 295.00	๒ + 440.00	คงปัก
๑๙	๒ + 490.00	๒ + 625.00	เคยหิน มหิน
๒๐	๒ + 625.00	๒ + 855.00	เคยปัก
๒๑	๒ + 855.00	๓ + 000.00	เคยหิน ทำห้วย
๒๒	4 + 135.00	4 + 380.00	เคยปัก



หมู่บ้าน	ตำบล	อำเภอ	จังหวัด	ประเภทที่ดิน	เนื้อที่ดิน			รวมเนื้อที่ดินเป็นตารางวา
					ไร่	งาน	วา	
บ้านกล้วย	บ้านกล้วย	บ้านกล้วย	อุทัย	น	3	3	—	1500
.	.	.	.	.	5	—	50	2060
.	.	.	.	.	2	2	50	1050
.	.	.	.	.	1	—	—	400
.	.	.	.	.	2	1	—	900
.	.	.	.	.	2	3	—	1100
.	.	.	.	.	3	2	—	1500
.	.	.	.	.	3	—	—	1200
.	.	.	.	.	1	1	50	550
.	.	.	.	.	1	2	—	600
.	.	.	.	.	1	—	75	575
.	.	.	.	.	2	1	75	975
.	.	.	.	.	3	1	50	1350
.	.	.	.	.	5	1	50	2150
บ้านใหม่	.	.	.	.	2	1	50	950
.	.	.	.	อ	2	1	35	935
.	.	.	.	อ	1	—	25	425
.	.	.	.	อ	3	2	70	1470
.	.	.	.	อ	3	—	50	1250
.	.	.	.	.	5	2	50	2250
.	.	.	.	.	3	3	—	1500
.	.	.	.	.	5	3	—	2300

เลขที่	บาท ก. น.	บาท ก. น.	ตามเข็มนาฬิกา
๒๓	4 + 380.00	4 + 485.00	ถนนทราย
๒๔	4 + 485.00	4 + 600.00	ถนนทราย ไร่
๒๕	4 + 600.00	4 + 695.00	ถนนทราย
๒๖	4 + 695.00	4 + 760.00	ถนนทรายฝั่งทางซ้าย
๒๗	4 + 760.00	4 + 850.00	ถนนทราย
๒๘	4 + 760.00	4 + 850.00	บ้านกล้วย
๒๙	4 + 850.00	4 + 876.00	ถนนทราย
๓๐	4 + 850.00	5 + 000.00	ถนนทราย
๓๑	5 + 000.00	5 + 200.00	ถนนทราย
๓๒	5 + 200.00	5 + 355.00	ถนนทราย
๓๓	5 + 355.00	5 + 390.00	ถนนทราย
๓๔	5 + 390.00	5 + 485.00	ถนนทราย
๓๕	5 + 485.00	5 + 700.00	ถนนทราย
๓๖	6 + 360.00	6 + 465.00	ถนนทราย
๓๗	6 + 465.00	6 + 670.00	ถนนทราย
๓๘	6 + 670.00	6 + 760.00	ถนนทราย
๓๙	6 + 760.00	7 + 060.00	ถนนทราย
๔๐	7 + 060.00	7 + 130.00	ถนนทราย
๔๑	7 + 500.00	7 + 650.00	ถนนทราย

ถนนภาคใต้หลวง ๖ เมตร ข้ามพื้นที่เกษตรกรรม



ชื่อที่ดิน	หมู่ที่ดิน	ตำบล	จำนวน	จังหวัด	ประเภทที่ดิน	เนื้อที่			รวมเนื้อที่ดินเป็นตารางวา
						ไร่	งาน	วา	
บ้านกัวว	บ้านกัวว	บ้านกัวว	บ้านกัวว	บ้านกัวว	บ้านกัวว	๕	๕	๕๐	๑๐๕๐
บ้านกัวว	.	.	.	.	.	—	—	—	๑๑๐๐
บ้านกัวว	.	.	.	.	.	๕	๑	๕๐	๑๑๕๐
บ้านกัวว	บ้านกัวว	.	.	.	.	๑	๕	—	๖๐๐
บ้านกัวว	.	.	.	.	.	๑	—	๕๐	๕๕๐
บ้านกัวว	.	.	.	.	.	—	—	๕๐	๕๐
บ้านกัวว	.	.	.	.	.	๓	๕	๕๐	๑๑๕๐
บ้านกัวว	.	.	.	.	.	๕	—	—	๑๐๐๐
บ้านกัวว	.	.	.	.	.	๓	๓	๕๐	๑๑๕๐
บ้านกัวว	.	.	.	.	๕	๑	๑	—	๕๐๐
บ้านกัวว	.	.	.	.	๕	๕	—	๕๐	๑๑๕๐
บ้านกัวว	.	.	.	.	๕	๑	—	—	๑๑๐๐
บ้านกัวว	.	.	.	.	๑	๕	—	—	๖๐๐
บ้านกัวว	.	.	.	.	.	๓	๓	๕๐	๑๑๕๐
บ้านกัวว	.	.	.	.	.	๓	๕	—	๑๑๐๐
บ้านกัวว	.	.	.	.	.	๗	—	—	๑๑๐๐
บ้านกัวว	บ้านกัวว	.	.	.	.	๕	๑	—	๑๐๐
บ้านกัวว	.	.	.	.	.	๔	๑	—	๑๑๐๐



# กรมโยธาเทศบาล

แผนที่กำหนดเขตที่ดินที่วางตั้งของบริเวณที่ตั้งมหาวิทยาลัย

เพื่อการก่อสร้างทางหลวงสาย ชัยนาท — บ้านคาคลี

จังหวัด ชัยนาท, นครสวรรค์

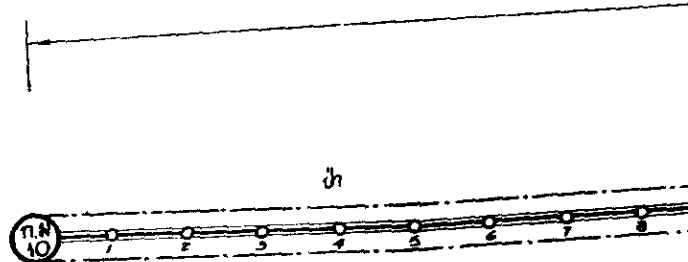
ตั้งแต่ ก.ม. ๑๐+๐๐๐.๐๐ ถึง ก.ม. ๒๐+๐๐๐.๐๐

วันที่ ๑๕ พฤษภาคม พุทธศักราช ๒๔๘๒

มาตราส่วน ๑:๑๐๐๐๐

๑๐๐ ๒๐ ๐ ๑๐๐ ๒๐๐ ๓๐๐ ๔๐๐ ๕๐๐ ๑๐๐๐

*[Signature]*  
 ๑๐๐๐๐



## เครื่องหมาย



เขตที่ดินที่วางตั้งของบริเวณที่ตั้ง

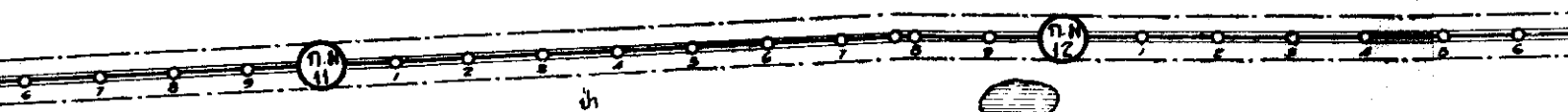


เขตที่ดินที่วางตั้งของบริเวณที่ตั้ง

ร. พ. หิน คณะช่าง โ

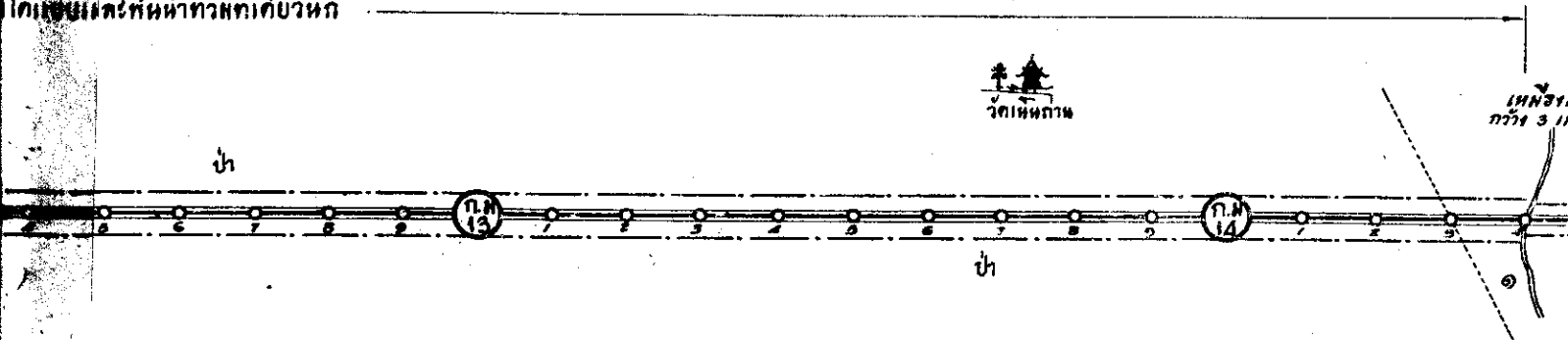
เขตที่ดินซึ่งทางบ้านเพ็ญธวัช

ทางตำบลดินไธสงกว้าง ๔ เมตร ยาวไปโดยเขยและหน้าทำท

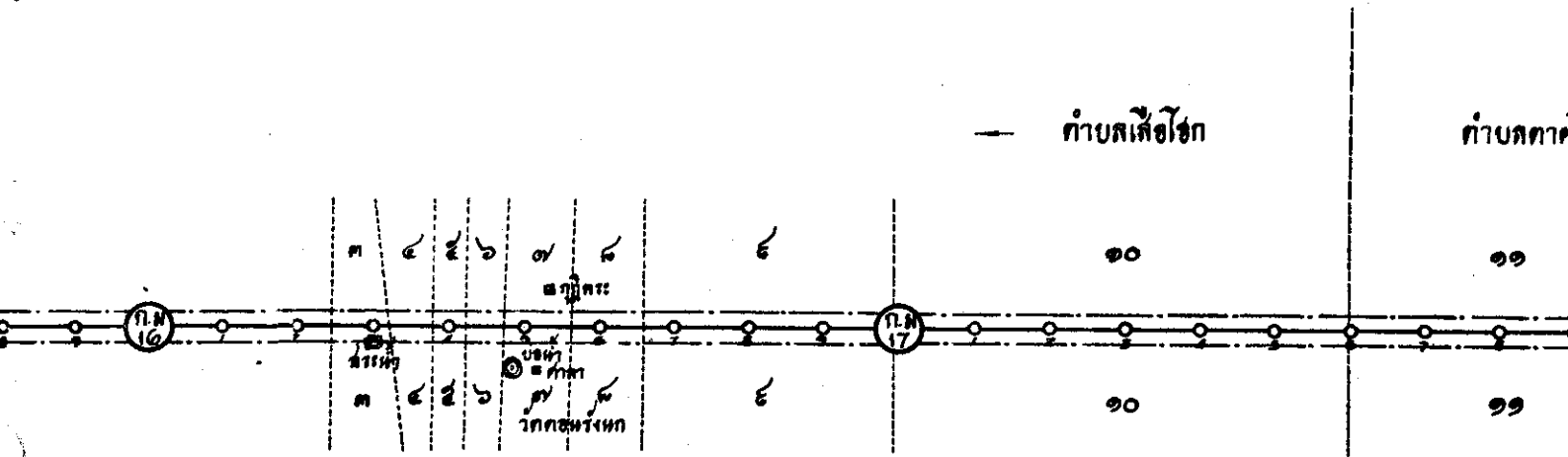


กรมที่ดิน ๕๐ ๒๖๖ ๗๕

ได้เขียนแผนที่หน้าทำหทอด้ยวณก

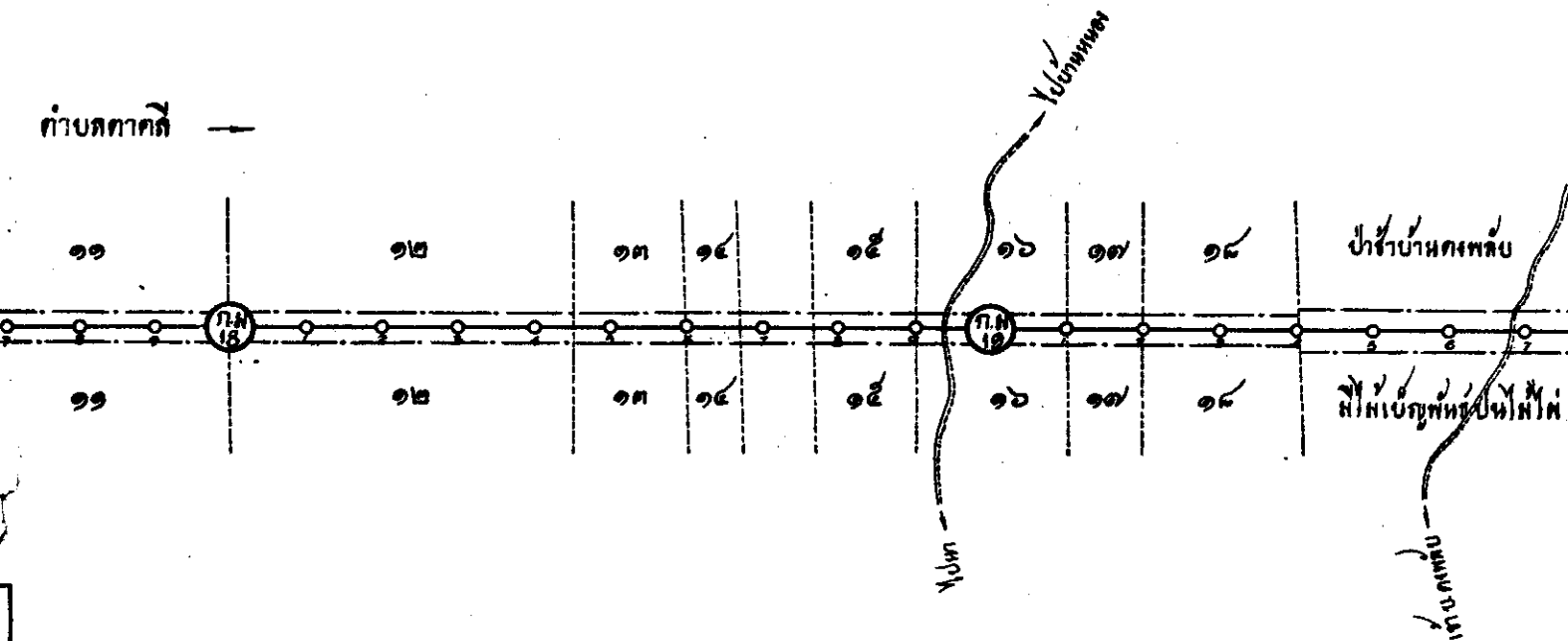




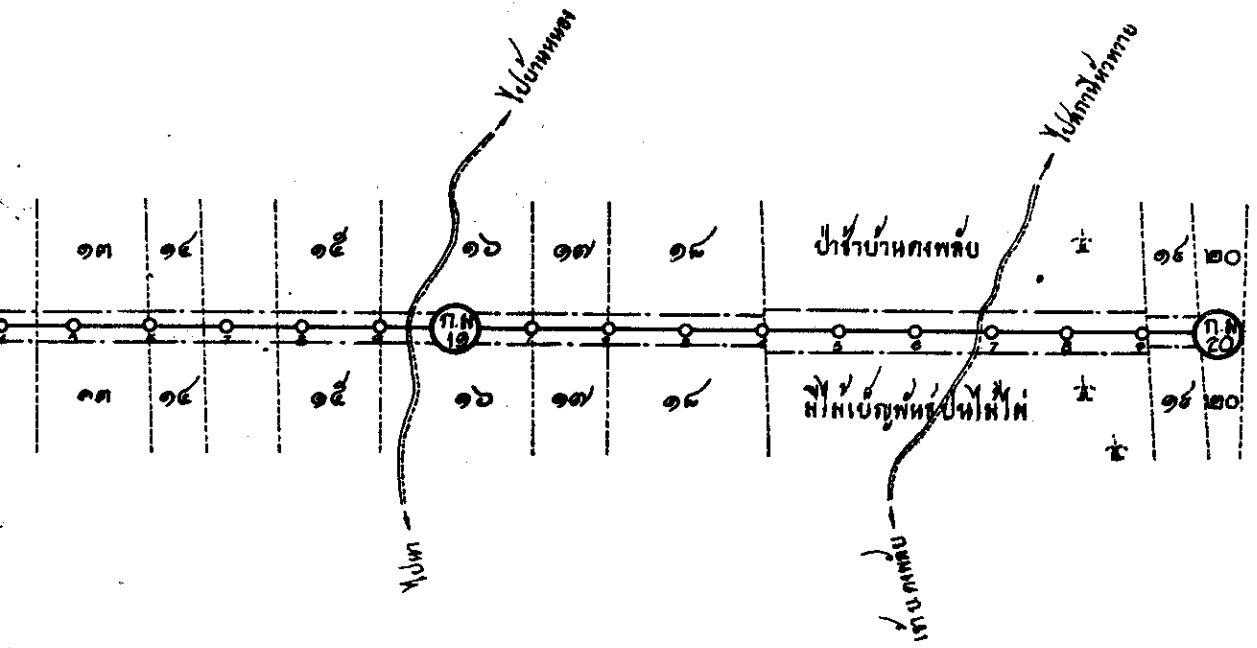


เลขที่	จาก ก.ม.	ถึง ก.ม.	หมายเลขที่ดิน	หมู่บ้าน	ตำบล	อำเภอ	จังหวัด	ประเภทที่ดิน	เนื้อที่ดิน			รวมเนื้อที่ดินเป็นตารางวา
									ไร่	งาน	ท.	
๑	๑๔ + ๓๐๐	๑๔ + ๔๐๐	นายหนา			บ้าน	จังหวัด	ไร่	๓๐	ท.		
๒	๑๔ + ๔๐๐	๑๔ + ๕๓๐	นายพม หาคทนต์	เสือโฮก	เสือโฮก	บ้าน	จังหวัด	ท.	๑	—	๑๓๐๐	
๓	๑๖ + ๒๔๕	๑๖ + ๓๒๐	นายค	"	"	"	ท.	๑	๓	๔๐	๗๔๐	
๔	๑๖ + ๓๒๐	๑๖ + ๓๘๐	นายคำ สิงหนัน	"	"	"	ท.	๑	๑	๔๐	๕๔๐	
๕	๑๖ + ๓๘๐	๑๖ + ๔๒๐	นายบรรพาศัตรินทร์	"	"	"	"	๑	—	—	๔๐๐	
๖	๑๖ + ๔๒๐	๑๖ + ๔๗๐	นายพิท ฐิตา	"	"	"	"	๑	๑	—	๕๐๐	
๗	๑๖ + ๔๗๐	๑๖ + ๕๖๐	วัดกษัตริย์ศึก	"	"	"	"	๒	๑	—	๕๐๐	
๘	๑๖ + ๕๖๐	๑๖ + ๖๕๕	นายรช ภิรมบุตร	"	"	"	"	๒	๑	—	๕๐๐	
๙	๑๖ + ๖๕๕	๑๖ + ๘๔๐	นายทา	"	"	"	"	๘	๑	—	๓๓๐๐	
๑๐	๑๖ + ๘๔๐	๑๗ + ๖๐๐	นายพม	"	"	"	"	๑๕	—	—	๖๐๐๐	

ตำบลตากดี



เลขที่	จาก ก.ม.	ถึง ก.ม.	หาบเจ้ารองที่ดิน	หมู่บ้าน	ตำบล	อำเภอ	จังหวัด	ประเภทที่ดิน	เนื้อที่ดิน			รวมเนื้อที่ดินเป็นตารางวา
									ไร่	งาน	วา	
๑๑	๑๗ + ๖๐๐	๑๘ + ๐๐๐	นายแดง	ตากดี	ตากดี	ตากดี	นครพนม	ท	๑๐	-	-	๔๐๐๐
๑๒	๑๘ + ๐๐๐	๑๘ + ๔๕๐	นายทอง	"	"	"	"	"	๑๑	๑	-	๔๕๐๐
๑๓	๑๘ + ๔๕๐	๑๘ + ๕๕๕	นายเรียน	"	"	"	"	"	๓	๓	-	๑๕๐๐
๑๔	๑๘ + ๕๕๕	๑๘ + ๗๖๐	นายป๊อก	"	"	"	"	"	๑	๓	-	๗๐๐
๑๕	๑๘ + ๗๖๐	๑๘ + ๙๐๐	นายแหยม	"	"	"	"	"	๓	๑	-	๑๓๐๐
๑๖	๑๘ + ๙๐๐	๑๙ + ๑๐๐	นายคง	"	"	"	"	"	๕	-	-	๒๐๐๐
๑๗	๑๙ + ๑๐๐	๑๙ + ๒๐๐	นายศักดิ์	"	"	"	"	"	๕	๕	-	๑๐๐๐
๑๘	๑๙ + ๒๐๐	๑๙ + ๔๐๐	นายเรียน	"	"	"	"	ไร่ ที่ดิน	๕	-	-	๒๐๐๐
๑๙	๑๙ + ๔๐๐	๑๙ + ๕๗๐	นางชือก	"	"	"	"	"	๑	๓	-	๗๐๐
๒๐	๑๙ + ๕๗๐	๒๐ + ๐๓๐	นางเป็ย	"	"	"	"	"	๑	๕	-	๖๐๐



กิโล. ก.ม.	หมายเหตุของที่ดิน	หมู่บ้าน	ตำบล	อำเภอ	จังหวัด	ประเภทที่ดิน	เนื้อที่ดิน			รวมเนื้อที่ดินเป็นตารางวา
							ไร่	งาน	วา	
๑๖ + ๐๐๐	ขายแก่ง	ตากถ้	ตากถ้	ตากถ้	นครพนม	ท	๑๐	-	-	๔๐๐๐
๑๖ + ๔๕๐	ขายหนอง	"	"	"	"	"	๑๑	๑	-	๔๕๐๐
๑๖ + ๕๕๕	ขายเขื่อน	"	"	"	"	"	๓	๓	-	๑๕๐๐
๑๖ + ๗๖๐	ขายป่า	"	"	"	"	"	๑	๓	-	๗๐๐
๑๖ + ๘๐๐	ขายหนอง	"	"	"	"	"	๓	๑	-	๑๓๐๐
๑๖ + ๙๐๐	ขายคาง	"	"	"	"	"	๕	-	-	๒๐๐๐
๑๖ + ๑๒๐๐	ขายคอก	"	"	"	"	"	๕	๕	-	๑๐๐๐
๑๖ + ๑๔๐๐	ขายเขื่อน	"	"	"	"	ไร่ ที่ดิน	๑	-	-	๓๐๐๐
๑๖ + ๑๖๐๐	ทางขั้ว	"	"	"	"	"	๑	๓	-	๗๐๐
๑๖ + ๑๘๐๐	ทางปยุ	"	"	"	"	"	๑	๕	-	๑๐๐

# กรมโยธาเทศบาล

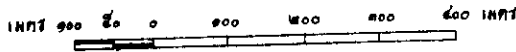
แผนที่กำหนดเขตที่ดินที่ขอก่อสร้างเขตก่อสร้างบริเวณที่ดินของสังฆาวาสวิมลาราม  
เพื่อการก่อสร้างรางทางหลวงสาย ชัยนาท — บ้านตากดี

จังหวัดนครสวรรค์

ตั้งแต่วันที่ ก.พ. ๒๐+๐๐๐.๐๐ ถึง ก.พ. ๒๖+๖๐๐.๐๐

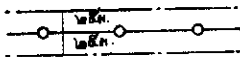
วันที่ ๑๕ พฤษภาคม พุทธศักราช ๒๔๘๒

มาตราส่วน ๑:๑๐,๐๐๐

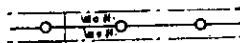


*(Handwritten Signature)*  
อธิบดี

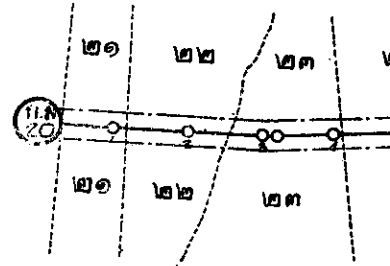
## เครื่องหมาย



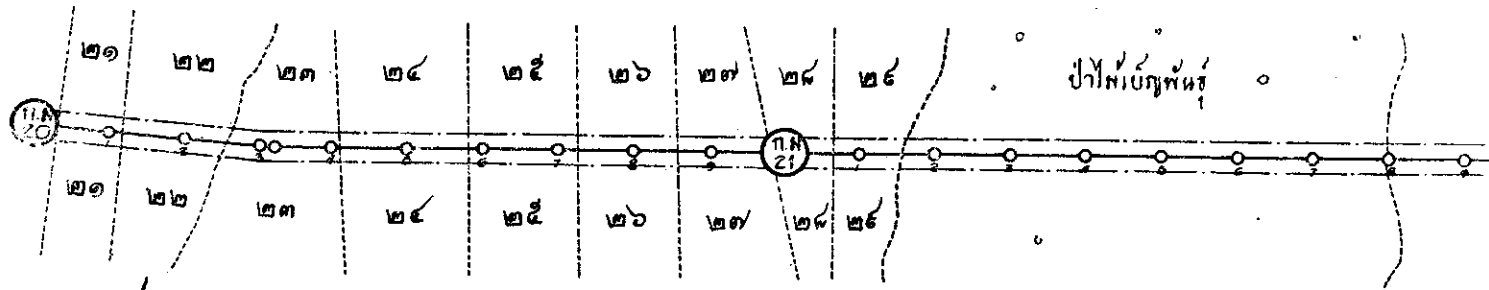
เขตที่ดินที่ขอก่อสร้าง



เขตที่ดินที่ขอเวนคืน



เลขที่	
๒๑	
๒๒	
๒๓	
๒๔	
๒๕	
๒๖	
๒๗	
๒๘	
๒๙	
๓๐	



เลขที่	จาก.ก.ม.	ถึง.ก.ม.	นามเจ้าของที่ดิน	หมู่บ้าน	ตำบล	อำเภอ	จังหวัด	ประเภทที่ดิน	เนื้อที่ดิน			รวมเนื้อที่ เป็นตารางวา
									ไร่	งาน	วา	
๒๑	๒๐ + ๐๓๐	๒๐ + ๑๒๐	นายเมือง ไค่	ภาคี	ภาคี	ภาคี	นครสวรรค์	ป่า	๒	๑	-	๕๐๐
๒๒	๒๐ + ๑๒๐	๒๐ + ๒๕๕	นายอินทรี	"	"	"	"	"	๓	๑	-	๑๓๐๐
๒๓	๒๐ + ๒๕๕	๒๐ + ๔๐๐	นางพาส	"	"	"	"	ป่า	๓	๓	-	๑๕๐๐
๒๔	๒๐ + ๔๐๐	๒๐ + ๕๘๐	นายชัย	"	"	"	"	"	๔	๑	-	๑๗๐๐
๒๕	๒๐ + ๕๘๐	๒๐ + ๗๒๕	นางห้อย	"	"	"	"	"	๓	๒	-	๑๔๐๐
๒๖	๒๐ + ๗๒๕	๒๐ + ๘๕๕	นายชัย	"	"	"	"	"	๒	-	-	๘๐๐
๒๗	๒๐ + ๘๕๕	๒๐ + ๕๘๐	นายอินทรี กิ่งหม	"	"	"	"	"	๓	๓	-	๑๓๐๐
๒๘	๒๐ + ๕๘๐	๒๑ + ๐๖๐	นายไป่	"	"	"	"	"	๑	๓	-	๗๐๐
๒๙	๒๑ + ๐๖๐	๒๑ + ๑๕๕	นายชัย	"	"	"	"	"	๒	๑	-	๕๐๐
๓๐	๒๓ + ๗๕๕	๒๔ + ๒๐๐	รพ.ภาคี	"	"	"	"	"	๑๒	๑	-	๔๕๐๐

ป่าไผ่บึงพันธุ์

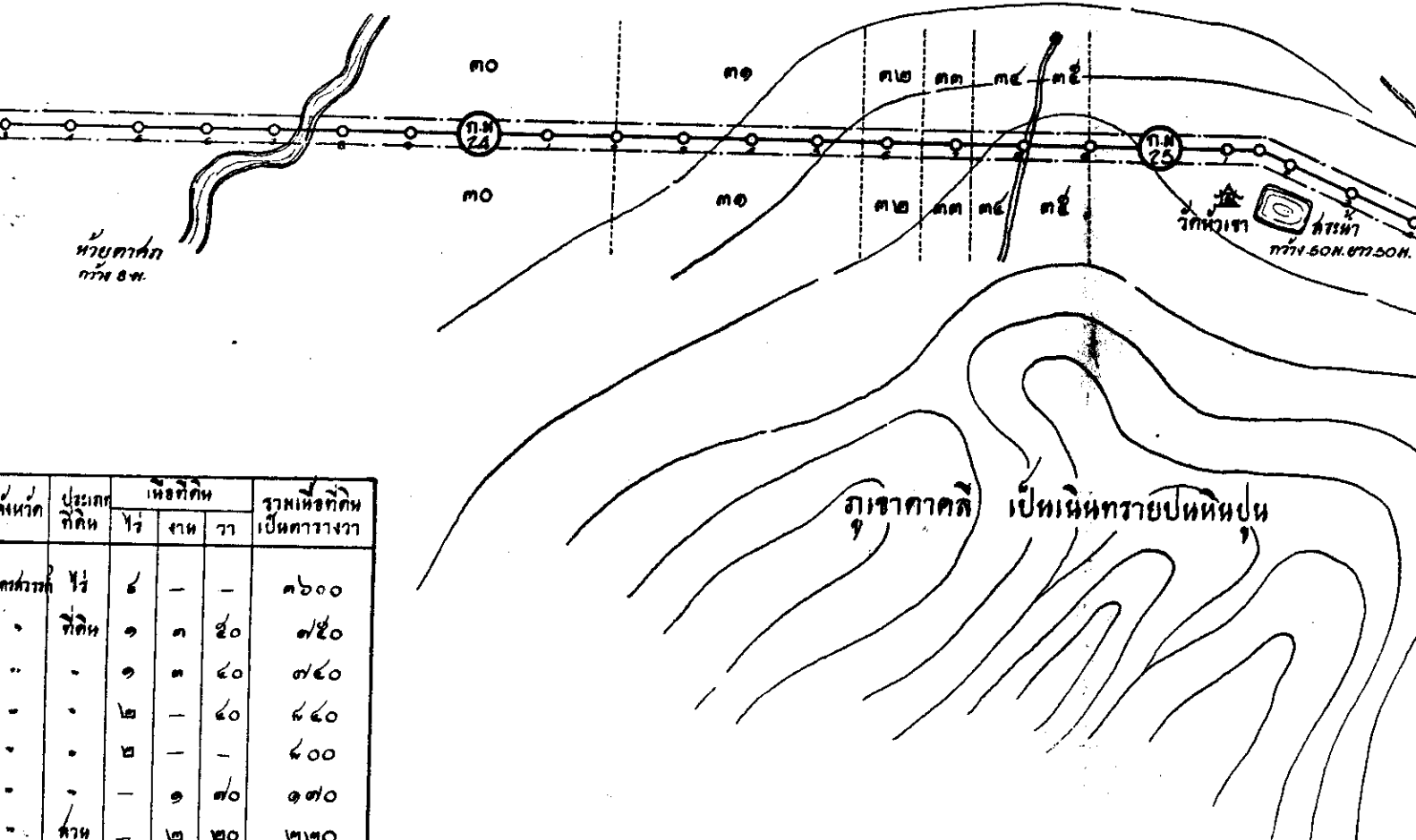
กำหนดเป็นทางหลวง  
พ.ศ. 10 1967

ป่าไผ่บึงพันธุ์

ตำบล	อำเภอ	จังหวัด	ประเภทที่ดิน	เนื้อที่ดิน			รวมเนื้อที่ดิน เป็นตารางวา
				ไร่	งาน	วา	
ตากดี	ตากดี	นครสวรรค์	ที่ดิน	๒	๑	-	๕๐๐
.	.	.	.	๓	๑	-	๑๓๐๐
.	.	.	นา	๓	๓	-	๑๕๐๐
.	.	.	.	๔	๑	-	๑๗๐๐
.	.	.	.	๓	๒	-	๑๔๐๐
.	.	.	.	๒	-	-	๘๐๐
.	.	.	.	๓	๑	-	๑๓๐๐
.	.	.	.	๑	๓	-	๗๐๐
.	.	.	.	๒	๑	-	๕๐๐
.	.	.	.	๑๒	๑	-	๔๕๐๐

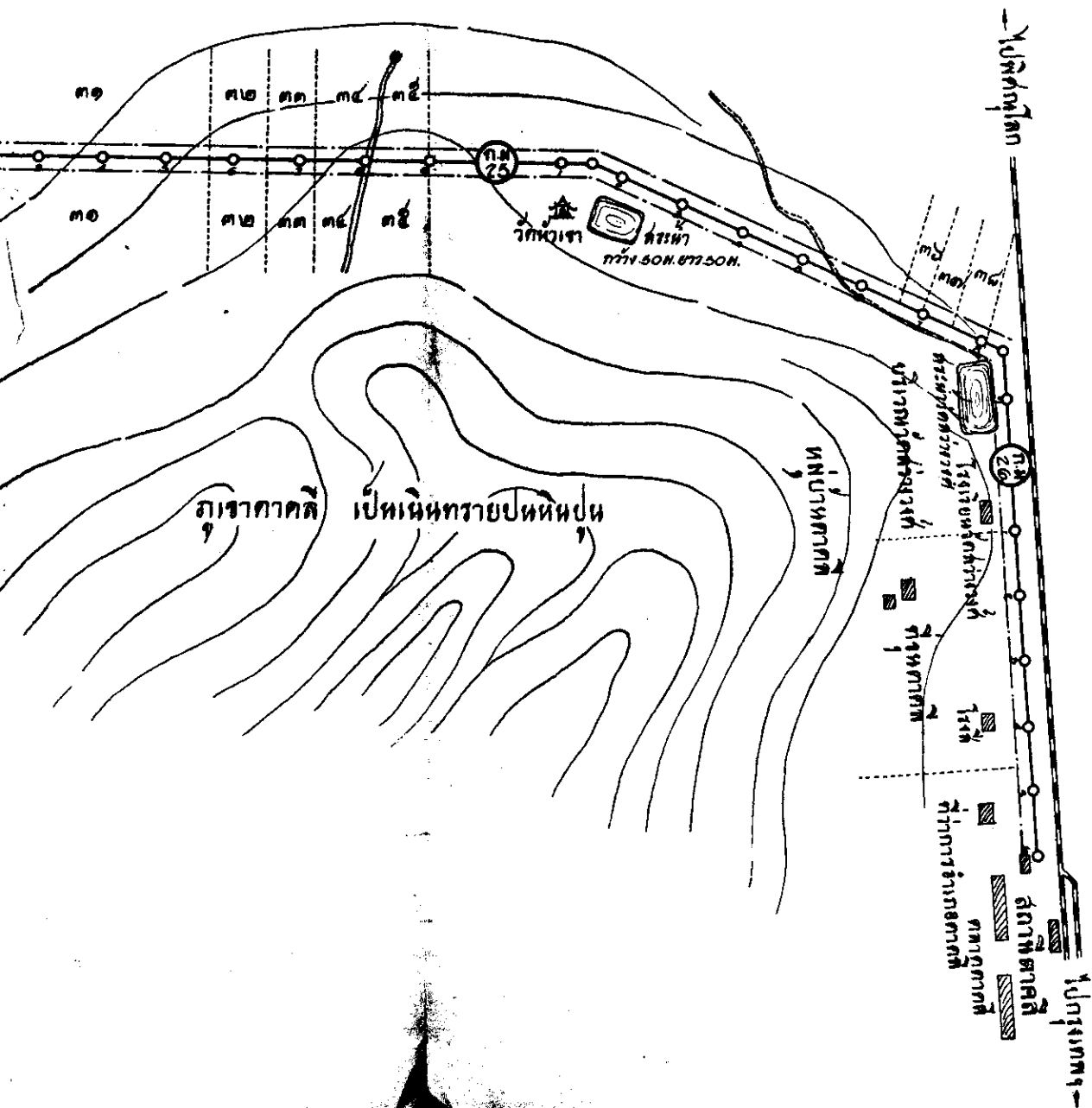
เลขที่	จาก ก.ม.	ถึง ก.ม.	หมายเหตุที่ดิน	หมู่ที่	ตำบล	อำเภอ	จังหวัด
๓๑	๒๔ + ๒๐๐	๒๔ + ๕๖๕	ชนตากดี	ตากดี	ตากดี	ตากดี	นครสวรรค์
๓๒	๒๔ + ๕๖๕	๒๔ + ๖๕๐	นายหงวน แซ่หม	.	.	.	.
๓๓	๒๔ + ๖๕๐	๒๔ + ๗๒๐	นายเปลื้อง	.	.	.	.
๓๔	๒๔ + ๗๒๐	๒๔ + ๘๐๐	นางพิท ทบเจริญ	.	.	.	.
๓๕	๒๔ + ๘๐๐	๒๔ + ๕๐๐	นายเจียม	.	.	.	.
๓๖	๒๕ + ๖๖๐	๒๕ + ๗๐๐	นายจีน บุญเกิด	.	.	.	.
๓๗	๒๕ + ๗๐๐	๒๕ + ๗๕๐	นายเตียง	.	.	.	.
๓๘	๒๕ + ๗๕๐	๒๕ + ๘๐๐	นายฮอต	.	.	.	.

ระหว่างถ.พ. 24-500  
ไปสถานีให้พิจารณาเปลี่ยนแนวทางใหม่



ประเภท ที่ดิน	ประเภ ที่ดิน	เนื้อที่ดิน			รวมเนื้อที่ดิน เป็นตารางวา
		ไร่	งาน	วา	
ค๑	ไร่	๕	-	-	๓๖๐๐
"	ที่ดิน	๑	๓	๕๐	๑๕๐
"	"	๑	๓	๕๐	๑๕๐
"	"	๒	-	๕๐	๕๕๐
"	"	๒	-	-	๕๐๐
"	"	-	๑	๗๐	๑๓๐
"	สวน	-	๒	๒๐	๒๒๐
"	"	๑	๑	-	๕๐๐

ระหว่างพ.ศ. 24:500  
ไปศึกษาให้พิจารณาเปลี่ยนแปลงทางรถไฟ



ภูเขาคาคี

เปิดเนินทรายป็นหินปูน

เนินเขาคาคี

ไปทิศเหนือ

ไปกรุงเทพฯ

ป.ศ. 25

ป.ศ. 26

ทาง 500.877.500.

ค๑ ค๒ ค๓ ค๔ ค๕

ค๑ ค๒ ค๓ ค๔ ค๕

วิทยาลัย

วัด

วิทยาลัย

วัด

วิทยาลัย

วัด