

พระราชกฤษฎีกา

กำหนดเขตที่ดินในบริเวณที่จะเวนคืน ในท้องที่
อำเภอเมืองสุพรรณบุรี จังหวัดสุพรรณบุรี

พ.ศ. ๒๕๓๐

ภูมิพลอดุลยเดช ป.ร.

ให้ไว้ ณ วันที่ ๒๓ ธันวาคม พ.ศ. ๒๕๓๐

เป็นปีที่ ๔๒ ในรัชกาลปัจจุบัน

พระบาทสมเด็จพระปรมินทรมหาภูมิพลอดุลยเดช มีพระบรมราช
โองการโปรดเกล้าฯ ให้ประกาศว่า

โดยที่เป็นการสมควรกำหนดเขตที่ดินที่จะทำการสำรวจเพื่อเวนคืน
ท้องที่อำเภอเมืองสุพรรณบุรี จังหวัดสุพรรณบุรี เพื่อสร้างทางหลวง
แผ่นดินหมายเลข ๓๒๑ สายนครปฐม-สุพรรณบุรี ตอนสแยกแขวงการ
สุพรรณบุรี-บรรจบทางหลวงแผ่นดินหมายเลข ๓๔๐ (สุพรรณบุรี)

เล่ม ๑๐๔ ตอนที่ ๒๖๕ ราชกิจจานุเบกษา ๒๘ ธันวาคม ๒๕๖๓

อาศัยอำนาจตามความในมาตรา ๑๕๕ ของรัฐธรรมนูญแห่งราชอาณาจักรไทย และข้อ ๖๓ แห่งประกาศของคณะปฏิวัติ ฉบับที่ ๒๕๕ ลงวันที่ ๒๘ พฤศจิกายน พ.ศ. ๒๕๑๕ ซึ่งแก้ไขเพิ่มเติมโดยพระราชบัญญัติแก้ไขเพิ่มเติมประกาศของคณะปฏิวัติ ฉบับที่ ๒๕๕ ลงวันที่ ๒๘ พฤศจิกายน พ.ศ. ๒๕๑๕ (ฉบับที่ ๒) พ.ศ. ๒๕๓๐ ประกอบกับมาตรา ๖๖ วรรคสาม แห่งพระราชบัญญัติว่าด้วยการเวนคืนอสังหาริมทรัพย์ พ.ศ. ๒๕๓๐ จึงทรงพระกรุณาโปรดเกล้าฯ ให้ตราพระราชกฤษฎีกาขึ้นไว้ ดังต่อไปนี้

มาตรา ๑ พระราชกฤษฎีกานี้เรียกว่า “พระราชกฤษฎีกากำหนดเขตที่ดินในบริเวณที่จะเวนคืน ในท้องที่อำเภอเมืองสุพรรณบุรี จังหวัดสุพรรณบุรี พ.ศ. ๒๕๖๓”

มาตรา ๒ พระราชกฤษฎีกานี้ให้ใช้บังคับตั้งแต่วันถัดจากวันประกาศในราชกิจจานุเบกษาเป็นต้นไป

มาตรา ๓ พระราชกฤษฎีกานี้ให้มีอายุสิบปี

มาตรา ๔ ให้อธิบดีกรมทางหลวงเป็นเจ้าหน้าที่เวนคืนอสังหาริมทรัพย์ตามพระราชกฤษฎีกานี้

มาตรา ๕ บริเวณที่ดินที่จะทำการสำรวจเพื่อเวนคืนตามพระราชกฤษฎีกานี้ อยู่ในท้องที่อำเภอเมืองสุพรรณบุรี จังหวัดสุพรรณบุรี ภายในแนวเขตตามแผนที่ท้ายพระราชกฤษฎีกานี้

มาตรา ๖ ให้รัฐมนตรีว่าการกระทรวงคมนาคมรักษาการตาม
พระราชกฤษฎีกานี้

รับสนองพระบรมราชโองการ

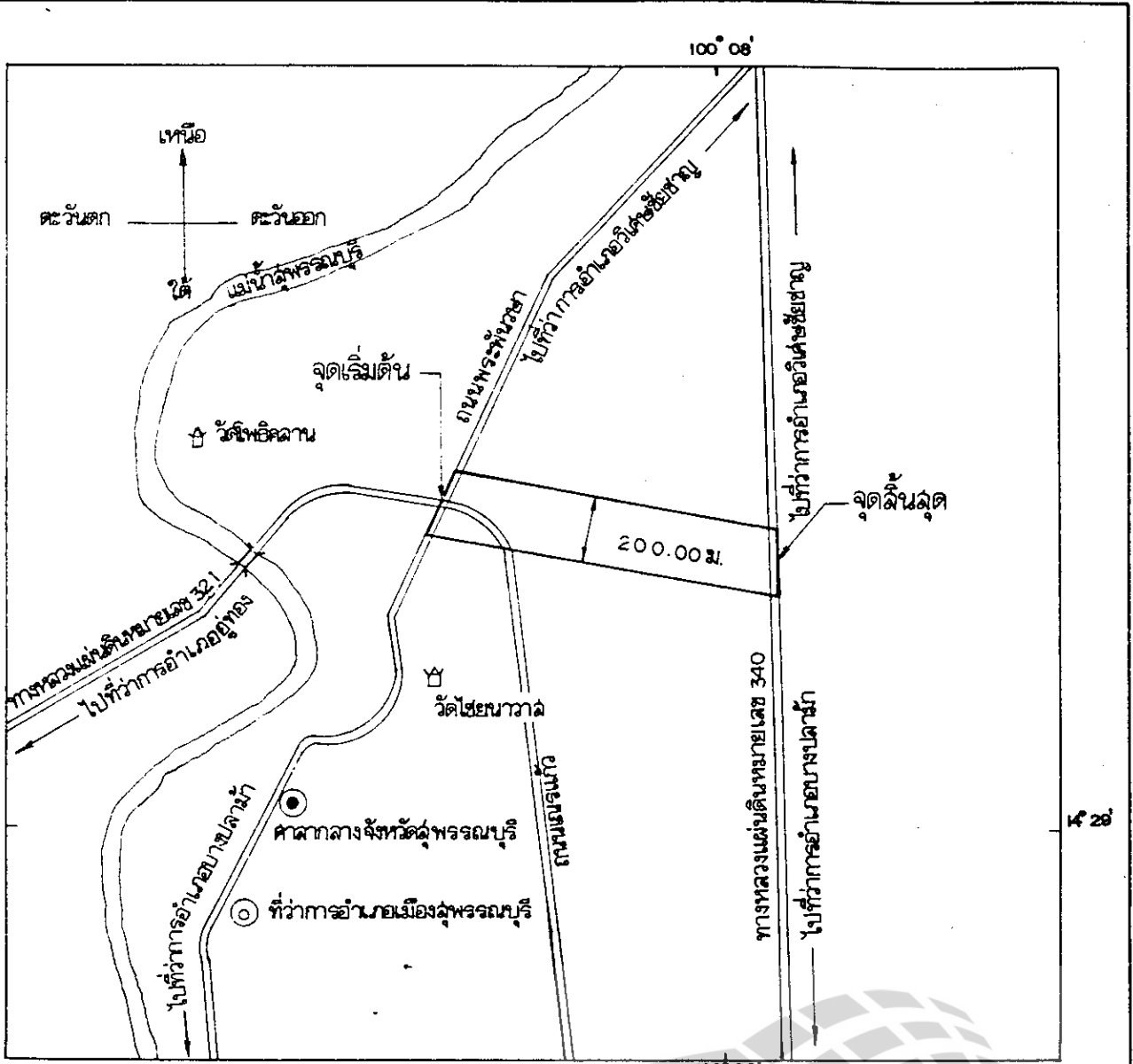
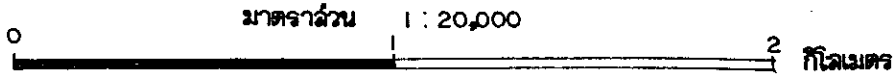
พลเอก ป. ศิริสุวานนท์
นายกรัฐมนตรี



แผนที่ท้ายพระราชกฤษฎีกากำหนดเขตที่ดินในบริเวณที่ที่จะเวนคืน

ในท้องที่อำเภอเมืองสุพรรณบุรี จังหวัดสุพรรณบุรี

พ.ศ. 2530



เครื่องหมาย

- แนวเขตที่ดินที่จะทำการสำรวจเพื่อเวนคืน
- ทางหลวง ถนน
- ฝาย
- แม่น้ำ คลอง ห้วย
- ศาลากลางจังหวัด
- ที่ว่าการอำเภอ
- หมู่บ้าน
- วัด

กองจัดการมรดกที่ดิน
กรมทางหลวง



(นายวิเชียร ลาทอด) 25 กย. 2530
รักษาการในตำแหน่ง
ผู้อำนวยการกองจัดการมรดกที่ดิน

(นายเฉลียว วงศ์เชียร) 25 กย. 2530
อธิบดีกรมทางหลวง

หมายเหตุ :- เหตุผลในการประกาศใช้พระราชกฤษฎีกานี้ คือ เนื่องจากมีความจำเป็นจะต้องสร้างทางหลวงแผ่นดินหมายเลข ๓๒๑ สายนครปฐม-สุพรรณบุรี ตอนสลับแฉกแขวงการทางสุพรรณบุรี-บรรจบทางหลวงแผ่นดินหมายเลข ๓๔๐ (สุพรรณบุรี) ในท้องที่อำเภอเมืองสุพรรณบุรี จังหวัดสุพรรณบุรี ในการเพื่อให้เจ้าหน้าที่หรือผู้ซึ่งได้รับมอบหมายจากเจ้าหน้าที่อำนาจเข้าไปดำเนินการสำรวจเพื่อทราบข้อเท็จจริง เกี่ยวกับก่อสร้างมทรพท์ที่จะต้องเวนคืนเพื่อใช้ในการดำเนินการดังกล่าว จึงจำเป็นต้องตราพระราชกฤษฎีกานี้

