

لا إله إلا الله محمد رسول الله



مجلس الشورى

The Shura Council

สภาที่ปรึกษา

ราชอาณาจักรซาอุดีอาระเบีย



مجلس الشورى

**ARAB STUDIES 2023**

ชชาติ พุฒเพ็ง



The Shura Council

## ทำความเข้าใจ สภาที่ปรึกษาชาอาณาจักรซาอุดีอาระเบีย\*

ชูชาติ พุฒเพ็ญ\*\*

\*\*\*\*\*

### ความเป็นมา

รัฐสภาราชอาณาจักรซาอุดีอาระเบียเป็นระบบสภาเดียว ก่อตั้งมาตั้งแต่ปี ค.ศ. 1924 มีการเปลี่ยนผ่านนับจากอดีตหลายช่วงเวลาจนถึงปัจจุบันมีการแบ่งช่วงการปรับเปลี่ยนราว 6 ช่วง ในปี 1924,1925,1926,1927,1928,1992

### วาระของสภา

เริ่มนับอายุของสภาที่ปรึกษาตามพระราชกฤษฎีกาแต่งตั้งสมาชิกสภาที่ปรึกษาโดยตรง มีวาระคราวละ 4 ปี นับเวลาตามฮิจเราะห์ศักราช (จันทรคติ) เริ่มนับตั้งแต่วันที่ 3 เดือน 3 ปี ฮ.ศ ... และสิ้นสุดในวันที่ 2 เดือน 3 ปี ฮ.ศ.....

### อำนาจหน้าที่

สภาที่ปรึกษาคือหนึ่งในอำนาจ 3 ฝ่าย โดยรัฐธรรมนูญแบ่งอำนาจออกเป็น ฝ่ายตุลาการ ฝ่ายบริหาร และฝ่ายจัดระเบียบ ซึ่งสภาที่ปรึกษาของซาอุดีอาระเบียคือฝ่ายจัดการระเบียบโดยทำงานร่วมกับฝ่ายบริหารในการแบ่งสรรอำนาจด้วยการออกกฎหมาย กฎระเบียบ เพื่อประโยชน์ของประเทศชาติ

---

\* บทความชิ้นนี้เป็นข้อมูลเชิงลึกเกี่ยวกับสภาที่ปรึกษาราชอาณาจักรซาอุดีอาระเบีย โดยมีวัตถุประสงค์เพื่อเตรียมความพร้อมด้านข้อมูลสนับสนุนภารกิจรัฐสภาด้านนิติบัญญัติและด้านต่างประเทศ

\*\*นักวิเทศสัมพันธ์ (ภาษาอาหรับ) สำนักภาษาต่างประเทศ สำนักงานเลขาธิการสภาผู้แทนราษฎร



The Shura Council

นอกจากนี้ อำนาจหลัก ๆ ของสภาที่ปรึกษาอยู่ในกรอบของการแสดงความเห็นเกี่ยวกับนโยบายของรัฐที่เสนอโดยนายกรัฐมนตรีโดยเฉพาะประเด็นต่าง ๆ ที่เกี่ยวข้อง อาทิ การอภิปรายให้ความเห็นเกี่ยวกับแผนพัฒนาเศรษฐกิจและสังคม การศึกษาแนวคิด กฎ ระเบียบ สนธิสัญญา กฎหมาย และความตกลงระหว่างประเทศ รวมทั้งเอกสิทธิ์ต่าง ๆ ของรัฐและนำเสนอเป็นญัตติเพื่อพิจารณา รับฟังและอภิปรายความเห็นต่อรายงานประจำปีที่เสนอโดยหน่วยงานของรัฐ

#### การประชุม

ไม่มีระเบียบใด ๆ กำหนดไว้ เว้นแต่เมื่อมีสมาชิกเข้าประชุมจำนวน 1 ใน 3 ในจำนวนนี้มีประธานสภาที่ปรึกษารวมอยู่ด้วยหรือมีผู้ทำหน้าที่ประธานแทนในวาระดังกล่าว

#### จำนวนสมาชิก

สมาชิกสภาที่ปรึกษามีจำนวนทั้งสิ้น 150 ที่นั่ง

#### คุณสมบัติสมาชิก

1. มีสัญชาติชาวคูเวตโดยกำเนิด
2. เป็นผู้ได้รับการเชิดชูจนเป็นที่ประจักษ์
3. มีอายุไม่น้อยกว่า 30 ปี
4. ได้รับการคัดเลือกและแต่งตั้งโดยกษัตริย์โดยพิจารณาจากผู้ทรงคุณวุฒิ มีความรู้ ประสบการณ์เฉพาะด้านเฉพาะสาขา โดยมีการกำหนดสิทธิและหน้าที่รวมทั้งภารกิจที่เกี่ยวข้องออกตามพระราชโองการ



The Shura Council

### อำนาจหน้าที่ของสมาชิก

1. สมาชิกเข้าร่วมประชุมและแสดงความคิดเห็นในเรื่องต่าง ๆ ตามที่บรรจุไว้ในระเบียบวาระ
2. เข้าร่วมประชุมคณะกรรมการประจำสภาที่ปรึกษาตามที่สมาชิกสังกัดอยู่โดยทำการศึกษาเรื่องต่าง ๆ ตามที่ประธานคณะกรรมการมอบหมาย รวมทั้งเข้าร่วมการประชุมในคณะทำงานต่าง ๆ ที่คณะกรรมการวิสามัญหรือคณะกรรมการร่วมกันได้ตั้งขึ้นให้ทำการศึกษาเรื่องใดพร้อมแสดงความคิดเห็นในประเด็นที่เกี่ยวข้อง
3. เข้าร่วมการลงมติออกเสียงในการพิจารณาเรื่องต่าง ๆ หลังจากที่มีการอภิปรายจนได้ข้อสรุป
4. ร่วมเป็นคณะกรรมการสอบสวนหาข้อเท็จจริงกรณีมีข้อร้องเรียนการกระทำความผิดหรือบกพร่องต่อหน้าที่ของสมาชิกสภาที่ปรึกษาโดยสมาชิกสภาที่ปรึกษาอยู่ในสัดส่วนคณะกรรมการสอบสวนดังกล่าวโดยให้ประธานสภาที่ปรึกษาเป็นผู้คัดเลือกสมาชิกสภาที่ปรึกษาจำนวน 3 ที่นั่ง เพื่อเป็นคณะกรรมการการสอบสวน

### กระบวนการเสนอความเห็น

สภาที่ปรึกษาสามารถเสนอร่างระเบียบหรือเสนอญัตติแก้ไขเพิ่มเติมระเบียบใด ๆ อันมีผลมาจากการศึกษาดำเนินการในประเด็นที่เกี่ยวข้องเพื่อพิจารณาร่วมกัน และให้ประธานเสนอต่ออัคริย์เพื่อพิจารณาและให้ความเห็นชอบต่อไป



The Shura Council

### การลงมติ

การเสนอร่างใดเพื่อให้ที่ประชุมพิจารณาและออกเสียงลงมติสามารถกระทำได้โดยให้พิจารณาและลงมติเป็นรายมาตรา หากมาตราใดมีหลายวรรค หลายอนุมาตรา ให้ประธานสภาดำเนินการแบ่งการลงมติเป็นรายอนุมาตรา หรือหากการลงมติด้วยเสียงเห็นชอบไม่เกินกึ่งหนึ่ง หรือมีการสงวนคำแปรญัตติให้แก้ไขถ้อยความ หรือคณะกรรมการที่พิจารณาเห็นต่างในประเด็นเดียวกัน ให้ประธานสั่งงดการลงมติและขอให้คณะกรรมการที่ตั้งขึ้นดำเนินการทบทวนและดำเนินการศึกษาในเรื่องดังกล่าว

### เอกสิทธิ์

- เสรีภาพทางความคิด
- การคุ้มครองไม่ให้ถูกดำเนินคดี
- การเสนอความเห็นและสิทธิการรับรองผู้เสนอญัตติให้แก้ไขกฎหมาย
- สิทธิประโยชน์ เงินเดือนค่าตอบแทน
- สิทธิวันหยุดพักผ่อนประจำปี 45 วัน



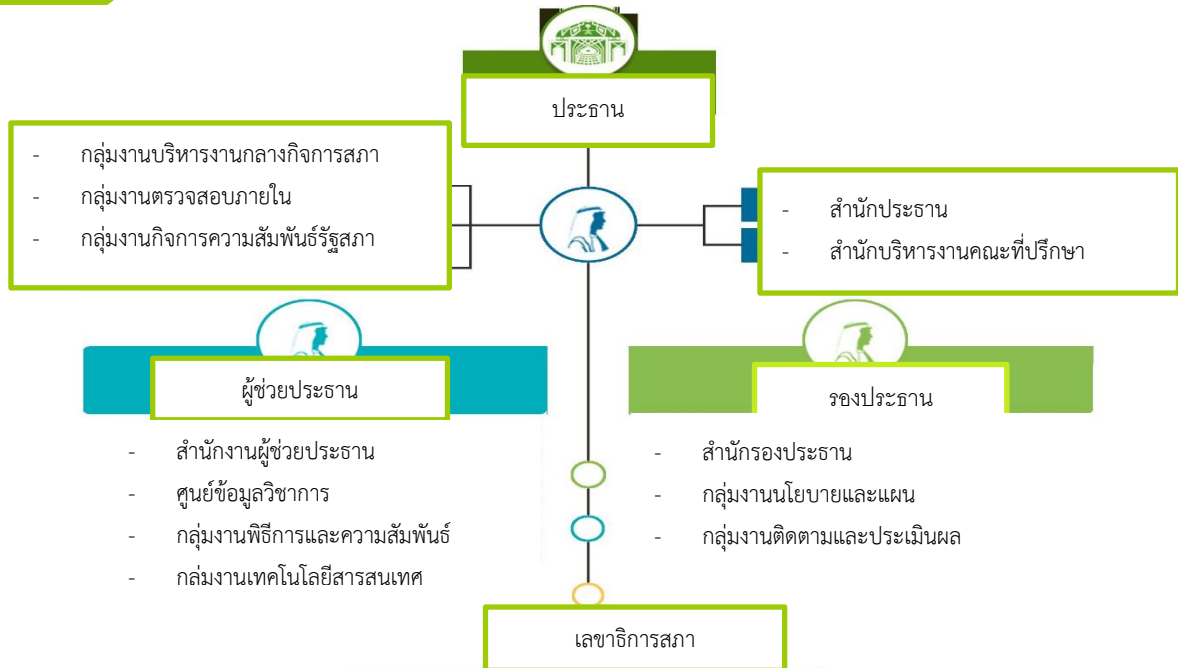
The Shura Council

### คณะกรรมการประจำสภาที่ปรึกษา

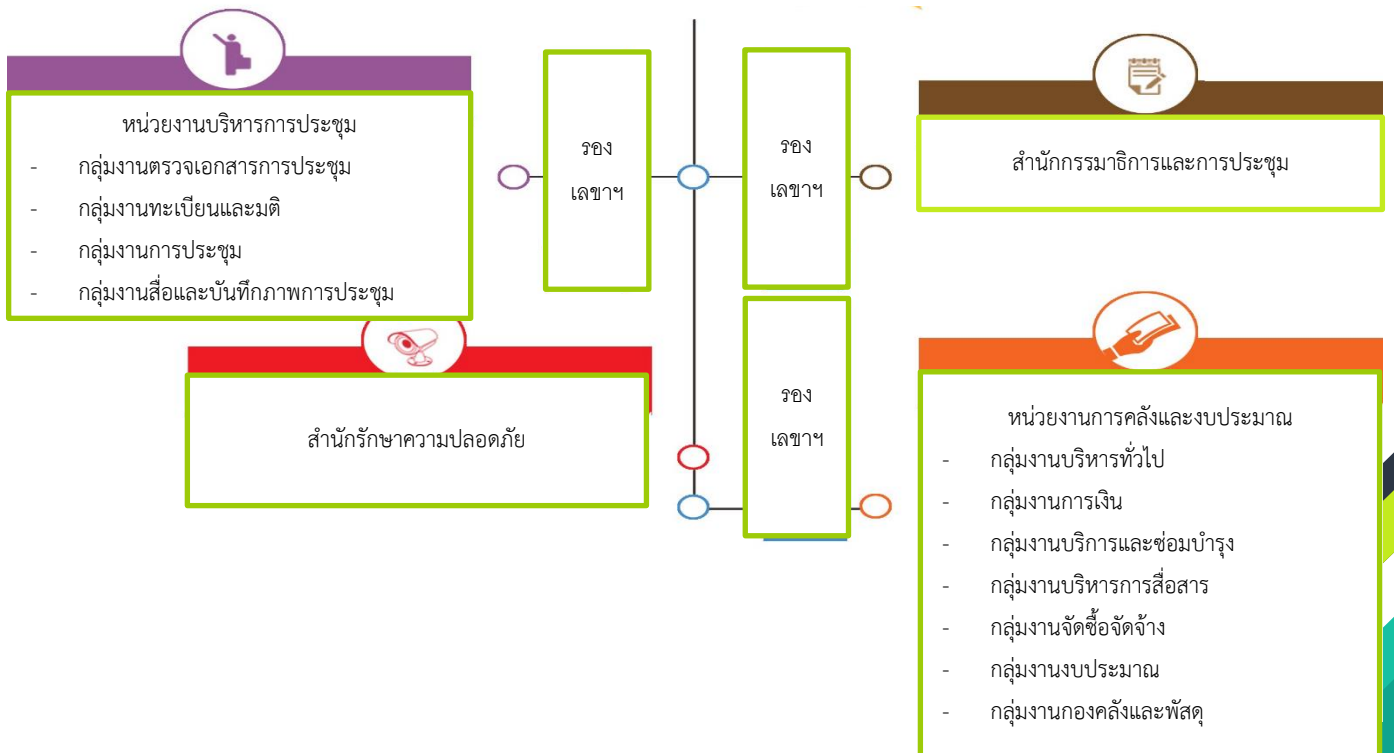
คณะกรรมการประจำสภาที่ปรึกษามีจำนวน 15 คณะ ได้แก่

1. คณะกรรมการกิจการศาสนาอิสลามและกิจการตุลาการ
2. คณะกรรมการการค้าและการลงทุน
3. คณะกรรมการพลังงานและการอุตสาหกรรม
4. คณะกรรมการกิจการความมั่นคงและการทหาร
5. คณะกรรมการการต่างประเทศ
6. คณะกรรมการทรัพยากรมนุษย์และการพัฒนาสังคม
7. คณะกรรมการการศึกษา วิชาการ และการวิจัย
8. คณะกรรมการวัฒนธรรม การกีฬา และการท่องเที่ยว
9. คณะกรรมการกิจการสื่อ
10. คณะกรรมการการเงินการคลังและเศรษฐกิจ
11. คณะกรรมการการสาธารณสุข
12. คณะกรรมการการคมนาคม สารสนเทศ และการสื่อสาร
13. คณะกรรมการสิทธิมนุษยชน
14. คณะกรรมการกิจการฮัจญ์ การบริการ และที่พัก
15. คณะกรรมการการน้ำ การเกษตร และสิ่งแวดล้อม

โครงสร้างหน่วยงานภายในสภาที่ปรึกษา



- สำนักเลขาธิการ
- กลุ่มงานบริหารกิจการสมาชิก
- กลุ่มงานตรวจสอบและติดตามกิจการคณะกรรมการ
- กลุ่มงานบริหารสภาท้องถิ่น
- กลุ่มงานบริหารงานทั่วไป





The Shura Council

## ประวัติประธานสภาที่ปรึกษาราชอาณาจักร



ซาอูดิอาระเบีย

ชื่อ เชค ดร.อับดุลเลาะห์ มุฮัมมัด อิบรอฮีม อาลเชค

เกิด 1948

สถานภาพ สมรส มีบุตร 5 คน

ที่อยู่ เมืองริยาด

### การศึกษา

- ปริญญาตรี สาขานิติศาสตร์อิสลาม  
มหาวิทยาลัยอิสลามอิหม่ามมุฮัมมัด บินซาอูด กรุงริยาด
- ปริญญาโท สาขากฎหมายและนิติศาสตร์อิสลาม  
มหาวิทยาลัยอัลอัซฮัร กรุงไคโร ประเทศอียิปต์
- ปริญญาเอก สาขานิติศาสตร์อิสลาม  
มหาวิทยาลัยอิสลามอิหม่ามมุฮัมมัด บินซาอูด กรุงริยาด

### ประสบการณ์

- อาจารย์ประจำมหาวิทยาลัยอิสลามอิหม่ามมุฮัมมัด บินซาอูด
- คณะกรรมการสถานักวิชาการสูงสุด
- สมาชิกสภากิจการอิสลามสูงสุด
- รองประธานสำนักบริหารสภารัฐมนตรียุติธรรมอาหรับ
- ประธานสภาบริหารกิจการเผยแพร่อิสลาม
- สมาชิกสภาองค์กรเด็กและผู้พิการ
- รัฐมนตรีว่าการกระทรวงยุติธรรม

### ตำแหน่งปัจจุบัน

ประธานสภาที่ปรึกษา ตั้งแต่ปี 2009 จนถึงปัจจุบัน (2023)



The Shura Council

## แหล่งข้อมูลอ้างอิง

<https://www.shura.gov.sa/wps/wcm/connect/ShuraArabic/inter-net/historical+bg/FAQ/>

<https://laws.boe.gov.sa/BoeLaws/Laws/LawDetails/b5cf540a-e6ac-426a-b348-a9a700f163de/1>

<https://www.my.gov.sa/wps/portal/snp/agencies/agencyDetails/AC126>