



เอกสารประกอบการพิจารณาเบื้องต้น

ร่าง

พระราชบัญญัติ

เวนคืนอสังหาริมทรัพย์ เพื่อสร้างทางพิเศษ

สายรามอินทรา - วงแหวนรอบนอกกรุงเทพมหานคร

ในท้องที่เขตบางเขน เขตสายไหม และเขตคลองสามวา

กรุงเทพมหานคร พ.ศ.

(คณะรัฐมนตรี เป็นผู้เสนอ)

สำหรับสมาชิกวุฒิสภาได้ใช้ในการติดตามผลการพิจารณา

ร่างพระราชบัญญัติ

ในวาระที่หนึ่ง ชั้นรับหลักการ ของสภาผู้แทนราษฎร

จัดทำโดย

สำนักกฎหมาย สำนักงานเลขาธิการวุฒิสภา

อ.พ.(ร) ๒๒/๒๕๕๒

คำนำ

เอกสารประกอบการพิจารณาร่างพระราชบัญญัติเวนคืนอสังหาริมทรัพย์ เพื่อสร้างทางพิเศษสายรามอินทรา - วงแหวนรอบนอกกรุงเทพมหานคร ในท้องที่เขตบางเขน เขตสายไหม และเขตคลองสามวา กรุงเทพมหานคร พ.ศ. เสนอโดยคณะรัฐมนตรี ชุดที่มี นายอภิสิทธิ์ เวชชาชีวะ เป็นนายกรัฐมนตรี ต่อประธานสภาผู้แทนราษฎร เมื่อวันที่ ๕ สิงหาคม ๒๕๕๒ และได้รับการบรรจุระเบียบวาระการประชุมสภาผู้แทนราษฎร ชุดที่ ๒๓ ปีที่ ๒ ครั้งที่ ๕ (สมัยสามัญนิติบัญญัติ) วันพุธที่ ๒๖ สิงหาคม ๒๕๕๒ สภาผู้แทนราษฎรได้พิจารณา ในวาระที่หนึ่งขึ้นรับหลักการแห่งร่างพระราชบัญญัติฉบับนี้ ในคราวประชุมสภาผู้แทนราษฎร ชุดที่ ๒๓ ปีที่ ๒ ครั้งที่ ๒๓ (สมัยสามัญนิติบัญญัติ) วันพุธที่ ๔ พฤศจิกายน ๒๕๕๒ และ ครั้งที่ ๒๕ (สมัยสามัญนิติบัญญัติ) วันพุธที่ ๑๑ พฤศจิกายน ๒๕๕๒ และสภาผู้แทนราษฎร ได้ลงมติรับหลักการแห่งร่างพระราชบัญญัติฉบับนี้ ในคราวการประชุมสภาผู้แทนราษฎร ชุดที่ ๒๓ ปีที่ ๒ ครั้งที่ ๒๕ (สมัยสามัญนิติบัญญัติ) วันพุธที่ ๑๑ พฤศจิกายน ๒๕๕๒

เอกสารประกอบการพิจารณาร่างพระราชบัญญัติฉบับนี้ จัดทำขึ้นเพื่อเป็นข้อมูล สำหรับประกอบการพิจารณาของสมาชิกวุฒิสภาในเบื้องต้น ทั้งนี้ ก่อนที่สภาผู้แทนราษฎร จะลงมติเห็นชอบด้วยกับร่างพระราชบัญญัติเวนคืนอสังหาริมทรัพย์ เพื่อสร้างทางพิเศษ สายรามอินทรา - วงแหวนรอบนอกกรุงเทพมหานคร ในท้องที่เขตบางเขน เขตสายไหม และเขตคลองสามวา กรุงเทพมหานคร พ.ศ. และเสนอให้วุฒิสภาพิจารณาต่อไป ตามบทบัญญัติของรัฐธรรมนูญ

สำนักกฎหมาย
สำนักงานเลขาธิการวุฒิสภา
พฤศจิกายน ๒๕๕๒

เอกสารประกอบการพิจารณา

จัดทำโดย

นายนิท ผาสุข ผู้อำนวยการสำนักกฎหมาย
นายสุชาติ พิณฑองคำ ผู้อำนวยการกลุ่มงานกฎหมาย ๒
นางสาวสมสมร นาคนาค นิติกร ๖
นางสิริกัญย์ ส่องแสง เจ้าพนักงานธุรการ ๖ นายพัลลภ วงศ์พานิช เจ้าหน้าที่บันทึกข้อมูล ๓
กลุ่มงานกฎหมาย ๒ สำนักกฎหมาย โทร. ๐ ๒๕๓๑ ๘๒๕๖

ผลิตโดย

กลุ่มงานการพิมพ์ สำนักการพิมพ์ โทร. ๐ ๒๒๔๔ ๑๗๔๑ - ๔๒

สำนักงานเลขาธิการวุฒิสภา

ท่านสมาชิกวุฒิสภา และผู้สนใจที่มีความประสงค์หรือต้องการที่จะศึกษาเอกสาร ประกอบการพิจารณาร่างพระราชบัญญัติเป็นการล่วงหน้าก่อนวันประชุมวุฒิสภา สามารถสืบค้นข้อมูลเกี่ยวกับเอกสารประกอบการพิจารณาร่างพระราชบัญญัติได้จากเว็บไซต์ วุฒิสภา www.senate.go.th

หรือขอรับเอกสารประกอบการพิจารณาร่างพระราชบัญญัติได้ที่ศูนย์บริการข้อมูล กฎหมาย วุฒิสภา อาคารรัฐสภา ๒ ชั้น ๑ หมายเลขโทรศัพท์ ๐ ๒๒๔๔ ๑๕๖๕

สารบัญ

หน้า

- ความเป็นมาของร่างพระราชบัญญัติเวนคืนอสังหาริมทรัพย์
เพื่อสร้างทางพิเศษสายรามอินทรา - วงแหวนรอบนอกกรุงเทพมหานคร
ในท้องที่เขตบางเขน เขตสายไหม และเขตคลองสามวา กรุงเทพมหานคร
พ.ศ. ๑
- ประเด็นการอภิปรายของสมาชิกสภาผู้แทนราษฎรที่สำคัญ ๆ
และผลการพิจารณาของสภาผู้แทนราษฎรในวาระที่หนึ่ง
ชั้นรับหลักการ แห่งร่างพระราชบัญญัติเวนคืนอสังหาริมทรัพย์
เพื่อสร้างทางพิเศษสายรามอินทรา - วงแหวนรอบนอกกรุงเทพมหานคร
ในท้องที่เขตบางเขน เขตสายไหม และเขตคลองสามวา กรุงเทพมหานคร
พ.ศ. ๔

ภาคผนวก :

- : ร่างพระราชบัญญัติเวนคืนอสังหาริมทรัพย์ เพื่อสร้างทางพิเศษ
สายรามอินทรา - วงแหวนรอบนอกกรุงเทพมหานคร ในท้องที่เขตบางเขน
เขตสายไหม และเขตคลองสามวา กรุงเทพมหานคร พ.ศ.
(คณะรัฐมนตรี เป็นผู้เสนอ) (๑)
- : บันทึกวิเคราะห์สรุปสาระสำคัญของร่างพระราชบัญญัติเวนคืนอสังหาริมทรัพย์
เพื่อสร้างทางพิเศษสายรามอินทรา - วงแหวนรอบนอกกรุงเทพมหานคร
ในท้องที่เขตบางเขน เขตสายไหม และเขตคลองสามวา กรุงเทพมหานคร
พ.ศ. (๒๕)

- ความเป็นมาของร่างพระราชบัญญัติเวนคืนอสังหาริมทรัพย์ เพื่อสร้างทางพิเศษสายรามอินทรา - วงแหวนรอบนอก กรุงเทพมหานคร ในท้องที่เขตบางเขน เขตสายไหม และเขตคลองสามวา กรุงเทพมหานคร พ.ศ.
- ประเด็นการอภิปรายของสมาชิกสภาผู้แทนราษฎรที่สำคัญ ๆ ในวาระที่หนึ่ง ชั้นรับหลักการแห่งร่างพระราชบัญญัติเวนคืนอสังหาริมทรัพย์ เพื่อสร้างทางพิเศษสายรามอินทรา - วงแหวนรอบนอกกรุงเทพมหานคร ในท้องที่เขตบางเขน เขตสายไหม และเขตคลองสามวา กรุงเทพมหานคร พ.ศ.



ประเด็นการอภิปรายของสมาชิกสภาผู้แทนราษฎรที่สำคัญ ๆ
และผลการพิจารณาของสภาผู้แทนราษฎรในวาระที่หนึ่ง ชั้นรับหลักการ
แห่งร่างพระราชบัญญัติเวนคืนอสังหาริมทรัพย์ เพื่อสร้างทางพิเศษ
สายรามอินทรา - วงแหวนรอบนอกกรุงเทพมหานคร ในท้องที่
เขตบางเขน เขตสายไหม และเขตคลองสามวา กรุงเทพมหานคร
พ.ศ.

๑. สรุปประเด็นสำคัญจากการพิจารณาของสภาผู้แทนราษฎรในวาระที่หนึ่ง ชั้นรับหลักการ
 ร่างพระราชบัญญัติเวนคืนอสังหาริมทรัพย์ เพื่อสร้างทางพิเศษ
 สายรามอินทรา - วงแหวนรอบนอกกรุงเทพมหานคร ในท้องที่เขตบางเขน เขตสายไหม
 และเขตคลองสามวา กรุงเทพมหานคร พ.ศ. เสนอโดย คณะรัฐมนตรี เข้าสู่การพิจารณา
 ของสภาผู้แทนราษฎรโดยผู้เสนอได้แถลงหลักการและเหตุผล ดังนี้

นายโสภณ ชาร์มย์ รัฐมนตรีว่าการกระทรวงคมนาคม ได้แถลงหลักการและ
 เหตุผลประกอบร่างพระราชบัญญัติเวนคืนอสังหาริมทรัพย์ เพื่อสร้างทางพิเศษ
 สายรามอินทรา - วงแหวนรอบนอกกรุงเทพมหานคร ในท้องที่เขตบางเขน เขตสายไหม
 และเขตคลองสามวา กรุงเทพมหานคร พ.ศ. ต่อที่ประชุมสภาผู้แทนราษฎร ดังนี้

หลักการ

เวนคืนอสังหาริมทรัพย์ เพื่อสร้างทางพิเศษสายรามอินทรา - วงแหวนรอบนอก
 กรุงเทพมหานคร ในท้องที่เขตบางเขน เขตสายไหม และเขตคลองสามวา กรุงเทพมหานคร

เหตุผล

เนื่องจากการทางพิเศษแห่งประเทศไทยได้ทำการสำรวจที่ที่จะต้องเวนคืน
 เพื่อสร้างทางพิเศษสายรามอินทรา - วงแหวนรอบนอกกรุงเทพมหานคร ตามพระราชกฤษฎีกา
 กำหนดเขตที่ดินในบริเวณที่จะเวนคืน ในท้องที่เขตบึงกุ่ม เขตบางเขน เขตสามไหม
 และเขตคลองสามวา กรุงเทพมหานคร พ.ศ. ๒๕๔๘ เสร็จแล้ว สมควรเวนคืนอสังหาริมทรัพย์
 ดังกล่าวต่อไป จึงจำเป็นต้องตราพระราชบัญญัตินี้

ร่างพระราชบัญญัติเวนคืนอสังหาริมทรัพย์ เพื่อสร้างทางพิเศษสายรามอินทรา - วงแหวนรอบนอกกรุงเทพมหานคร
 ในท้องที่เขตบางเขน เขตสายไหม และเขตคลองสามวา กรุงเทพมหานคร พ.ศ.



ต่อจากนั้น สมาชิกสภาผู้แทนราษฎรได้อภิปรายแสดงความคิดเห็น และตั้งข้อสังเกตเกี่ยวกับร่างพระราชบัญญัติเวนคืนอสังหาริมทรัพย์ เพื่อสร้างทางพิเศษ สายรามอินทรา - วงแหวนรอบนอกกรุงเทพมหานคร ในท้องที่เขตบางเขน เขตสายไหม และเขตคลองสามวา กรุงเทพมหานคร พ.ศ. โดยสรุปสาระสำคัญ ได้ดังนี้

๑.๑ ประเด็นที่มีการอภิปรายของสมาชิกสภาผู้แทนราษฎรที่สำคัญ ๆ

- กรณีการเวนคืนอสังหาริมทรัพย์นั้น เห็นว่า การเวนคืนอสังหาริมทรัพย์ ตามร่างพระราชบัญญัติฉบับนี้ไม่เป็นธรรม เนื่องจากกำหนดค่าที่ดินและสิ่งปลูกสร้างต่ำกว่า ราคาประเมิน และมีที่ดินหลายแปลงที่ถูกเวนคืน แต่ถูกเวนคืนเพียงบางส่วน โดยส่วนที่เหลือ มีจำนวนน้อยไม่สามารถนำไปใช้ประโยชน์ได้ และเห็นว่า ก่อนสร้างทางควรมีการทำประชาพิจารณ์ จากประชาชนในท้องที่ก่อน เพราะวิถีชีวิตของประชาชนจะมีการเปลี่ยนแปลง อีกทั้งต้องคำนึงว่า การสร้างทางประชาชนในท้องที่นั้นสามารถใช้ประโยชน์ร่วมกันจากทางดังกล่าวได้หรือไม่ และเส้นทางต้องเหมาะสมแก่การใช้ประโยชน์ของประชาชน นอกจากนั้น การใช้พื้นที่ได้ทาง ดังกล่าวควรที่จะนำไปใช้เพื่อสาธารณประโยชน์ หรือเพื่อประโยชน์ของเจ้าของเดิมหรือทายาท ของเจ้าของที่ดินที่ถูกเวนคืน โดยระบุไว้ในร่างพระราชบัญญัติฉบับนี้ หรือตั้งเป็นข้อสังเกตไว้ท้าย ร่างพระราชบัญญัติฉบับนี้

- กรณีการเข้าใช้อสังหาริมทรัพย์ที่ถูกเวนคืนนั้น เห็นว่าตามรัฐธรรมนูญฯ มาตรา ๔๒ กำหนดให้ กฎหมายเวนคืนอสังหาริมทรัพย์ต้องกำหนดระยะเวลาการเข้าใช้อสังหาริมทรัพย์ไว้ให้ชัดเจน ถ้ามิได้ใช้เพื่อการนั้นภายในระยะเวลาที่กำหนดดังกล่าวต้องคืนให้ เจ้าของเดิมหรือทายาทตามที่กฎหมายบัญญัติ ซึ่งร่างพระราชบัญญัติฉบับนี้ได้กำหนดให้เจ้าหน้าที่ เวนคืนเข้าใช้อสังหาริมทรัพย์ที่เวนคืนภายในระยะเวลา ๔ ปี นับแต่วันที่กฎหมายใช้บังคับ จึงควรเพิ่มกระบวนการคืนสิทธิในร่างพระราชบัญญัติฉบับนี้ หรืออยากทราบว่ามีความหมายฉบับใด ที่จะคืนสิทธิให้ประชาชน

๑.๒ นายโสภณ ชาร์มย์ รัฐมนตรีว่าการกระทรวงคมนาคม ตอบชี้แจงสรุปได้ดังนี้

- กรณีการเวนคืนอสังหาริมทรัพย์นั้น โดยหลักก่อนสร้างทางต้องมีการกำหนด แนวเส้นทางและจัดทำประชาพิจารณ์รับฟังความคิดเห็นจากประชาชน จึงได้กำหนดแนวเส้นทาง ที่ชัดเจนและออกเป็นพระราชกฤษฎีกากำหนดเขตที่ดินในบริเวณที่จะเวนคืน ต่อจากนั้น เป็นขั้นตอนในการเจรจาซื้อขายที่ดิน โดยมีคณะกรรมการตามระเบียบที่กระทรวงการคลังกำหนด เป็นผู้ดำเนินการ ซึ่งการสร้างทางสายนี้ก็มีการดำเนินการดังกล่าวเช่นเดียวกัน และปัจจุบัน การสร้างทางสายนี้ได้ดำเนินการแล้วเสร็จ โดยเปิดใช้เมื่อเดือนมีนาคม ๒๕๕๒ ที่ผ่านมา ทั้งนี้ ในเรื่องของการกำหนดแนวเส้นทางและการกำหนดค่าที่ดินและสิ่งปลูกสร้าง ได้ดำเนินการ โดยมีคณะกรรมการดำเนินการเจรจาตามระเบียบที่กำหนดไว้โดยให้ราคาที่เป็นธรรม

ร่างพระราชบัญญัติเวนคืนอสังหาริมทรัพย์ เพื่อสร้างทางพิเศษสายรามอินทรา - วงแหวนรอบนอกกรุงเทพมหานคร
ในท้องที่เขตบางเขน เขตสายไหม และเขตคลองสามวา กรุงเทพมหานคร พ.ศ.

ภาคผนวก :

- : ร่างพระราชบัญญัติเวนคืนอสังหาริมทรัพย์ เพื่อสร้างทางพิเศษ
สายรามอินทรา - วงแหวนรอบนอกกรุงเทพมหานคร ในท้องที่เขตบางเขน
เขตสายไหม และเขตคลองสามวา กรุงเทพมหานคร พ.ศ.
(คณะรัฐมนตรี เป็นผู้เสนอ)**
- : บันทึกวิเคราะห์สรุปสาระสำคัญของร่างพระราชบัญญัติเวนคืนอสังหาริมทรัพย์
เพื่อสร้างทางพิเศษสายรามอินทรา - วงแหวนรอบนอกกรุงเทพมหานคร
ในท้องที่เขตบางเขน เขตสายไหม และเขตคลองสามวา กรุงเทพมหานคร
พ.ศ.**

(๑)

(สำเนา)

เลขรับ ๒๔/๒๕๕๒ วันที่ ๗ ส.ค. ๒๕๕๒

สำนักงานเลขาธิการสภาผู้แทนราษฎร

ที่ นร ๐๕๐๓/๑๓๖๒๗

สำนักนายกรัฐมนตรี

ทำเนียบรัฐบาล กทม. ๑๐๓๐๐

๕ สิงหาคม ๒๕๕๒

เรื่อง ร่างพระราชบัญญัติเวนคืนอสังหาริมทรัพย์ เพื่อสร้างทางพิเศษสายรามอินทรา – วงแหวนรอบนอก
กรุงเทพมหานคร ในท้องที่เขตบางเขน เขตสายไหม และเขตคลองสามวา กรุงเทพมหานคร พ.ศ.

กราบเรียน ประธานสภาผู้แทนราษฎร

สิ่งที่ส่งมาด้วย ร่างพระราชบัญญัติในเรื่องนี้

ด้วยคณะรัฐมนตรีได้ประชุมปรึกษาลงมติให้เสนอร่างพระราชบัญญัติเวนคืนอสังหาริมทรัพย์
เพื่อสร้างทางพิเศษสายรามอินทรา – วงแหวนรอบนอกกรุงเทพมหานคร ในท้องที่เขตบางเขน เขตสายไหม และ
เขตคลองสามวา กรุงเทพมหานคร พ.ศ. ต่อสภาผู้แทนราษฎรเป็นเรื่องด่วน

จึงขอเสนอร่างพระราชบัญญัตินี้ดังกล่าว พร้อมด้วยบันทึกหลักการและเหตุผล และบันทึก
วิเคราะห์สรุปสาระสำคัญ มาเพื่อขอได้โปรดนำเสนอสภาผู้แทนราษฎรพิจารณาตามรัฐธรรมนูญ
แห่งราชอาณาจักรไทยต่อไป

ขอแสดงความนับถืออย่างยิ่ง

(ลงชื่อ) อภิสิทธิ์ เวชชาชีวะ

(นายอภิสิทธิ์ เวชชาชีวะ)

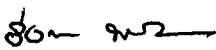
นายกรัฐมนตรี

สำนักเลขาธิการคณะรัฐมนตรี

โทร. ๐ ๒๒๘๐ ๙๐๐๐ ต่อ ๓๐๙

โทรสาร. ๐ ๒๒๘๐ ๙๐๕๘

สำเนาถูกต้อง



(นางสาวรุ่งนภา ชันธิโชติ)

ผู้อำนวยการกลุ่มงานระเบียบวาระ

สำนักการประชุม

พรประภา พิมพ์



ทวน
A.P. ตรวง

(๒)

ร่างฯ ที่ สคก. ตรวจพิจารณาแล้ว
เรื่องเสร็จที่ ๒๑๓/๒๕๕๒

บันทึกหลักการและเหตุผล
ประกอบร่างพระราชบัญญัติเวนคืนอสังหาริมทรัพย์ เพื่อสร้างทางพิเศษสายรามอินทรา -
วงแหวนรอบนอกกรุงเทพมหานคร ในท้องที่เขตบางเขน เขตสายไหม
และเขตคลองสามวา กรุงเทพมหานคร
พ.ศ.

หลักการ

เวนคืนอสังหาริมทรัพย์ เพื่อสร้างทางพิเศษสายรามอินทรา - วงแหวนรอบนอก
กรุงเทพมหานคร ในท้องที่เขตบางเขน เขตสายไหม และเขตคลองสามวา กรุงเทพมหานคร

เหตุผล

เนื่องจากการทางพิเศษแห่งประเทศไทยได้ทำการสำรวจที่จะต้องเวนคืน
เพื่อสร้างทางพิเศษสายรามอินทรา - วงแหวนรอบนอกกรุงเทพมหานคร ตามพระราชกฤษฎีกา
กำหนดเขตที่ดินในบริเวณที่จะเวนคืน ในท้องที่เขตบึงกุ่ม เขตบางเขน เขตสายไหม และ
เขตคลองสามวา กรุงเทพมหานคร พ.ศ. ๒๕๔๘ แล้ว สมควรเวนคืนอสังหาริมทรัพย์ดังกล่าวต่อไป
จึงจำเป็นต้องตราพระราชบัญญัตินี้

ร่าง

พระราชบัญญัติ

เวนคืนอสังหาริมทรัพย์

เพื่อสร้างทางพิเศษสายรามอินทรา - วงแหวนรอบนอกกรุงเทพมหานคร
ในท้องที่เขตบางเขน เขตสายไหม และเขตคลองสามวา กรุงเทพมหานคร

พ.ศ.

.....
.....
.....

.....
.....

โดยที่เป็นการสมควรให้เวนคืนอสังหาริมทรัพย์ เพื่อสร้างทางพิเศษสายรามอินทรา -
วงแหวนรอบนอกกรุงเทพมหานคร ในท้องที่เขตบางเขน เขตสายไหม และเขตคลองสามวา
กรุงเทพมหานคร

พระราชบัญญัตินี้มีบทบัญญัติเกี่ยวกับการเวนคืนอสังหาริมทรัพย์ ซึ่งมาตรา ๒๙
ประกอบกับมาตรา ๔๒ ของรัฐธรรมนูญแห่งราชอาณาจักรไทย บัญญัติให้กระทำได้โดยอาศัยอำนาจ
ตามบทบัญญัติแห่งกฎหมาย

.....
.....

มาตรา ๑ พระราชบัญญัตินี้เรียกว่า “พระราชบัญญัติเวนคืนอสังหาริมทรัพย์
เพื่อสร้างทางพิเศษสายรามอินทรา - วงแหวนรอบนอกกรุงเทพมหานคร ในท้องที่เขตบางเขน
เขตสายไหม และเขตคลองสามวา กรุงเทพมหานคร พ.ศ.”

มาตรา ๒ พระราชบัญญัตินี้ให้ใช้บังคับตั้งแต่วันถัดจากวันประกาศใน
ราชกิจจานุเบกษาเป็นต้นไป

มาตรา ๓ ให้ผู้ว่าการการทางพิเศษแห่งประเทศไทยเป็นเจ้าหน้าที่เวนคืนตาม
พระราชบัญญัตินี้

มาตรา ๔ ให้เวนคืนอสังหาริมทรัพย์ ในท้องที่เขตบางเขน เขตสายไหม และ
เขตคลองสามวา กรุงเทพมหานคร ภายในแนวเขตตามแผนที่ท้ายพระราชบัญญัตินี้ ซึ่งปรากฏรายชื่อ
เจ้าของหรือผู้ครอบครองโดยชอบด้วยกฎหมายตามบัญชีท้ายพระราชบัญญัตินี้ ให้แก่การทางพิเศษ
แห่งประเทศไทย เพื่อสร้างทางพิเศษสายรามอินทรา - วงแหวนรอบนอกกรุงเทพมหานคร

มาตรา ๕ ให้เจ้าหน้าที่เวนคืนเข้าใช้อสังหาริมทรัพย์ที่เวนคืนตามมาตรา ๔
ภายในระยะเวลาสี่ปีนับแต่วันที่พระราชบัญญัตินี้ใช้บังคับ

มาตรา ๖ ให้รัฐมนตรีว่าการกระทรวงคมนาคมรักษาการตามพระราชบัญญัตินี้

ผู้รับสนองพระบรมราชโองการ

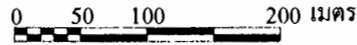
.....
นายกรัฐมนตรี

(๔)

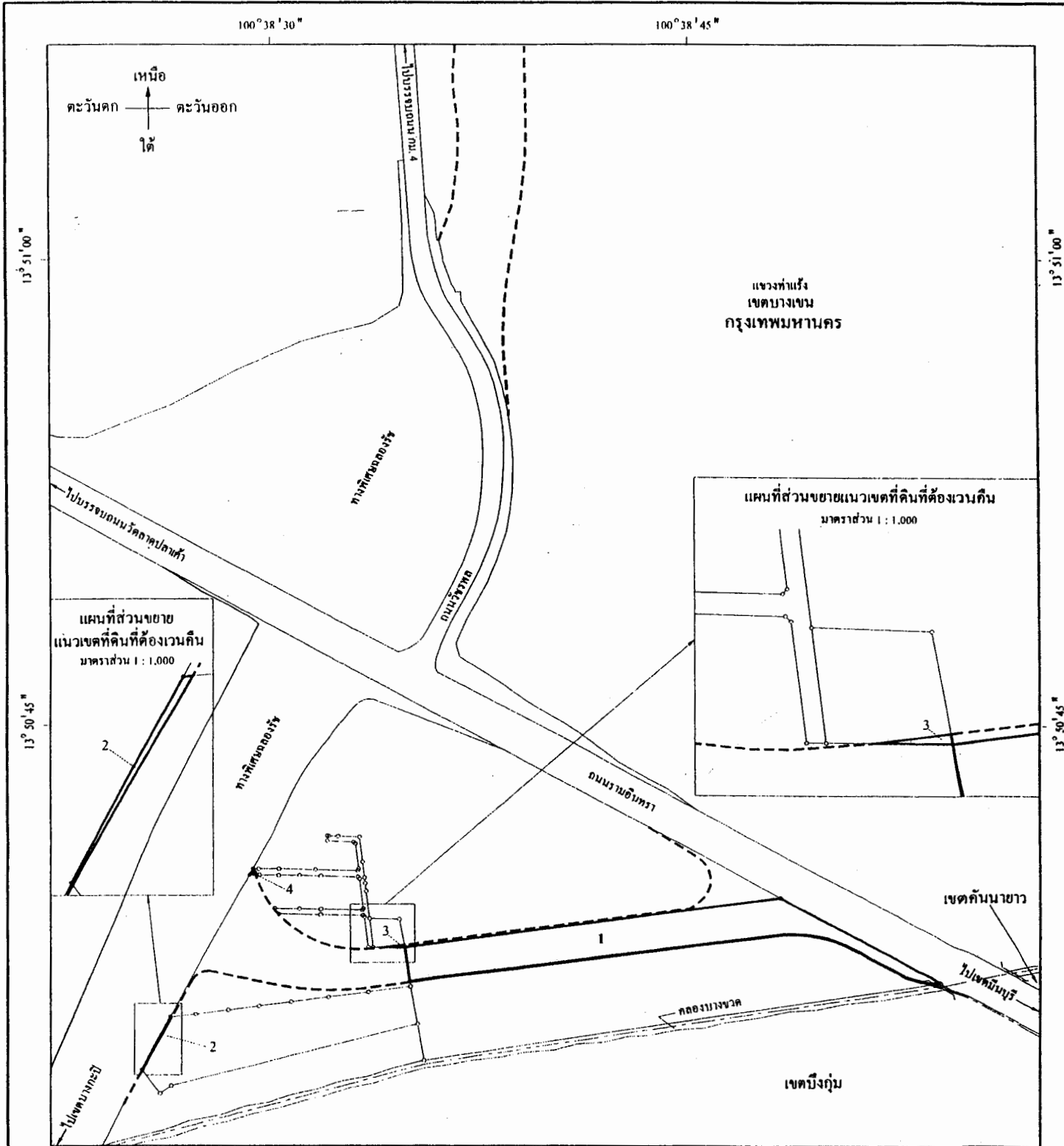
แผนที่ทำยพระราชบัญญัติเวนคืนอสังหาริมทรัพย์
เพื่อสร้างทางพิเศษสายรามอินทรา - วงแหวนรอบนอกกรุงเทพมหานคร
ในท้องที่เขตบางเขน เขตสายไหม และเขตคลองสามวา กรุงเทพมหานคร

พ.ศ.

มาตราส่วน 1 : 4,000



แผนที่หมายเลข 1/1



เครื่องหมาย 100°38'30"

แนวเขตที่ดินที่ต้องเวนคืน

แนวเขตที่จะสร้างทางพิเศษสายรามอินทรา - วงแหวนรอบนอกกรุงเทพมหานคร

เขตของเขต

ทางหลวง ถนน ซอย

สะพาน

แม่น้ำ คลอง ห้วย

รับรองสำเนาถูกต้อง

(นายประยูร สุขเกษม)

ผู้อำนวยการกองจัดกรรมสิทธิ์ที่ดิน

(นายสมชัย ควบประเสริฐสุข)

ผู้อำนวยการฝ่ายกรรมสิทธิ์ที่ดิน

พันโท สมน รัตติกุล

(ทวิสิน รัตติกุล)

ผู้ว่าการการทางพิเศษแห่งประเทศไทย

(๖)

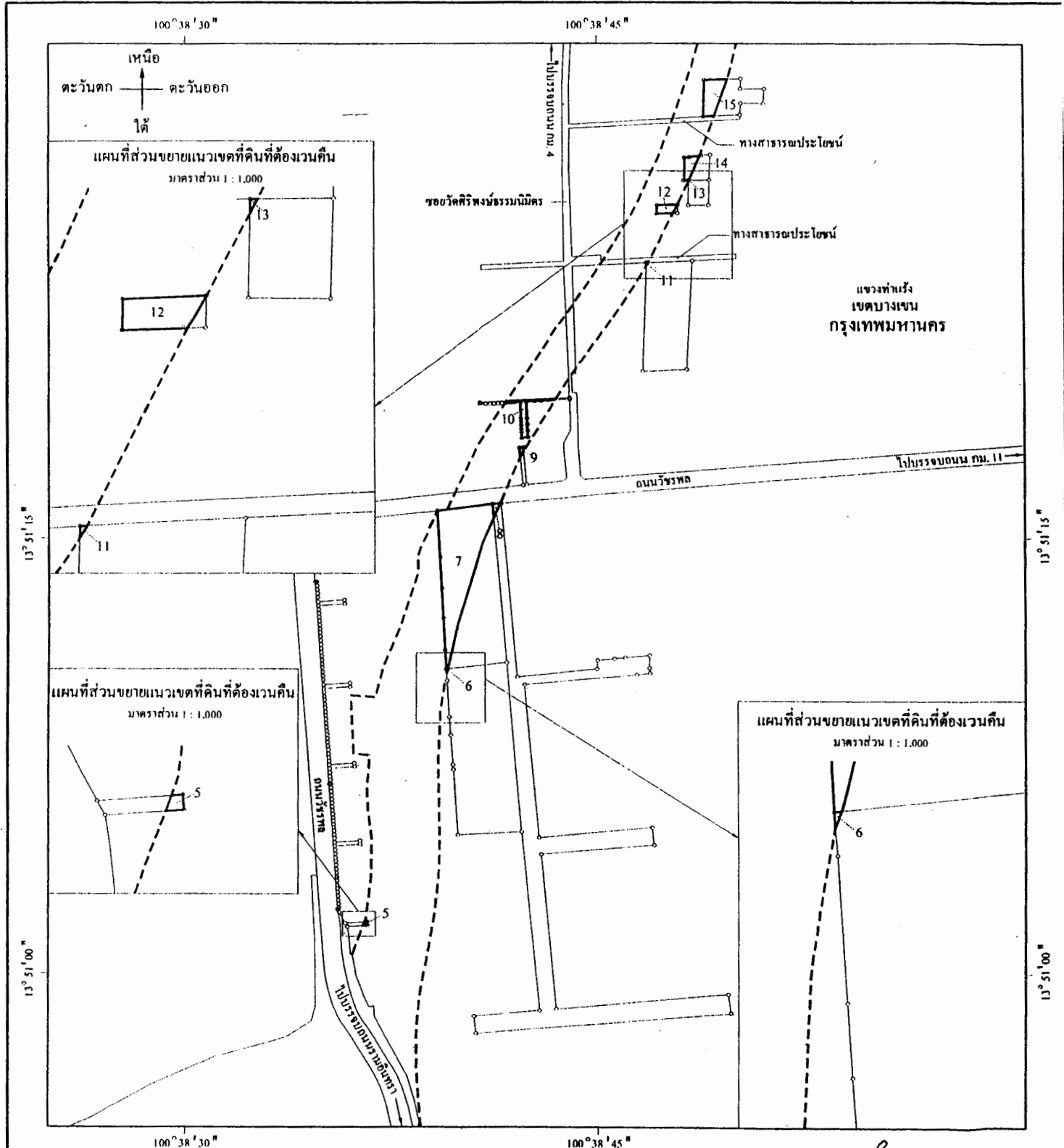
แผนที่ท้ายพระราชบัญญัติเวนคืนอสังหาริมทรัพย์
เพื่อสร้างทางพิเศษสายรามอินทรา - วงแหวนรอบนอกกรุงเทพมหานคร
ในท้องที่เขตบางเขน เขตสายไหม และเขตคลองสามวา กรุงเทพมหานคร

พ.ศ.

มาตราส่วน 1 : 4,000

0 50 100 200 เมตร

แผนที่หมายเลข 2/11



เครื่องหมาย

- แนวเขตที่ดินที่ต้องเวนคืน
- - - - - แนวเขตที่จะสร้างทางพิเศษสายรามอินทรา - วงแหวนรอบนอกกรุงเทพมหานคร
- ==== ทางหลวง ถนน ซอย

รับรองสำเนาถูกต้อง

(นายประยูร สุขเกษม)
ผู้อำนวยการกองจัดการทรัพย์สินที่ดิน

สมิธ อดิศักดิ์
(นายสมชัย ดวงประเสริฐสุข)
ผู้อำนวยการฝ่ายกรรมสิทธิ์ที่ดิน

พันโท *สม รัตตะ*
(ทวิสิน รักคัญญ)
ผู้อำนวยการทางพิเศษแห่งประเทศไทย

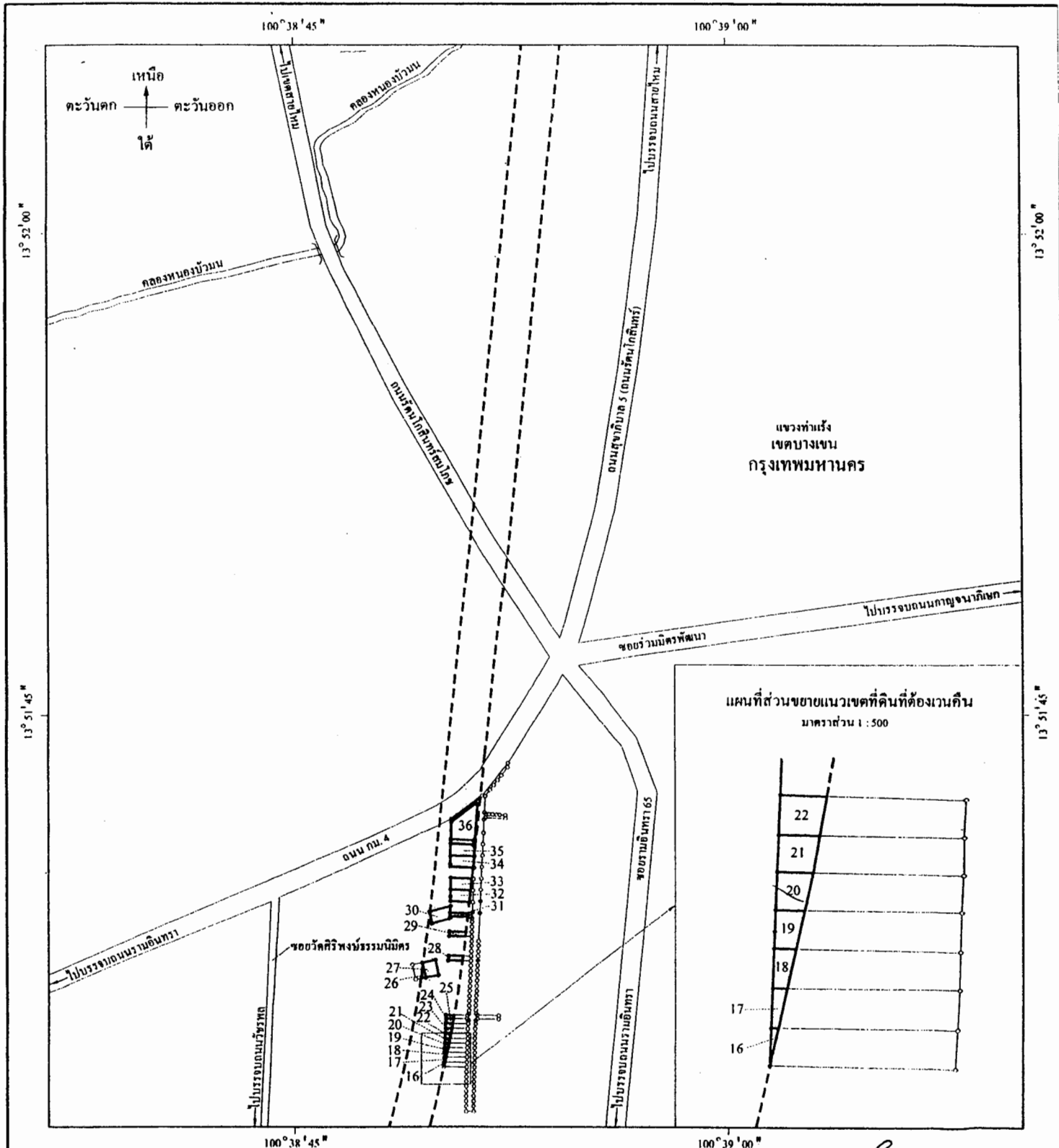
แผนที่ท้ายพระรา (๓) วัตถุประสงค์อสังหาริมทรัพย์
 เพื่อสร้างทางพิเศษสายรามอินทรา - วงแหวนรอบนอกกรุงเทพมหานคร
 ในท้องที่เขตบางเขน เขตสายไหม และเขตคลองสามวา กรุงเทพมหานคร

พ.ศ.

มาตราส่วน 1 : 4,000



แผนที่หมายเลข 3/11



เครื่องหมาย

- แนวเขตที่ดินที่ต้องเวนคืน
- แนวเขตที่จะสร้างทางพิเศษสายรามอินทรา - วงแหวนรอบนอกกรุงเทพมหานคร
- ทางหลวง ถนน ขอบ
- สะพาน
- แม่น้ำ คลอง ห้วย

รับรองสำเนาถูกต้อง

(นายประยูร สุขเกษม)
 ผู้อำนวยการกองจัดการกรรมสิทธิ์ที่ดิน

(นายสมชัย ดวงประเสริฐสุข)
 ผู้อำนวยการฝ่ายกรรมสิทธิ์ที่ดิน

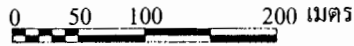
พันโท
 (ทริสิน รีกคัญญู)
 ผู้อำนวยการทางพิเศษแห่งประเทศไทย

(๘)

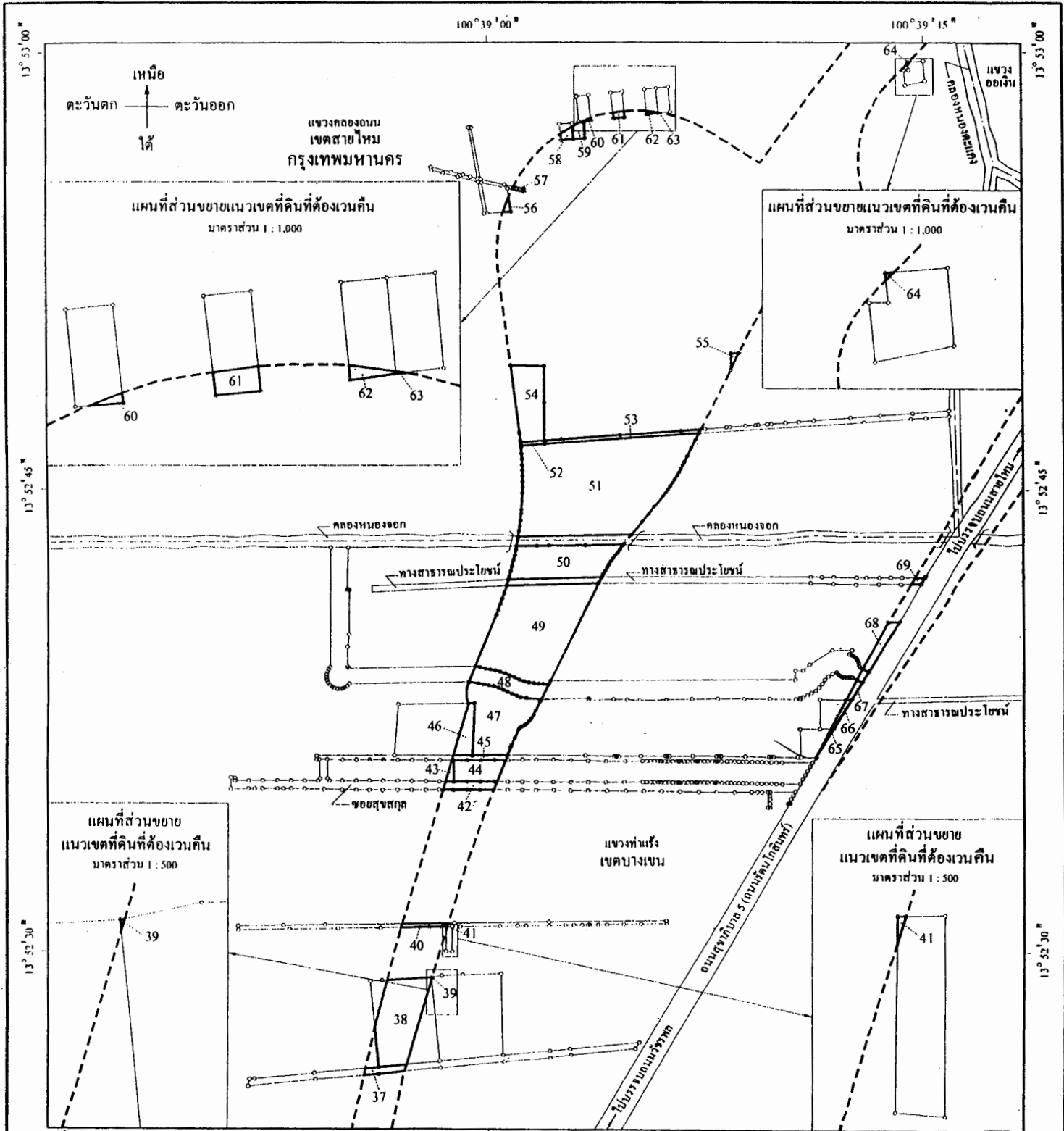
แผนที่ท้ายพระราชบัญญัติเวนคืนอสังหาริมทรัพย์
เพื่อสร้างทางพิเศษสายรามอินทรา - วงแหวนรอบนอกกรุงเทพมหานคร
ในท้องที่เขตบางเขน เขตสายไหม และเขตคลองสามวา กรุงเทพมหานคร

พ.ศ.

มาตราส่วน 1 : 4,000



แผนที่หมายเลข 4/11



เครื่องหมาย

- แนวเขตที่ดินที่ต้องเวนคืน
- - - - - แนวเขตที่จะสร้างทางพิเศษสายรามอินทรา - วงแหวนรอบนอกกรุงเทพมหานคร
- - - - - เขตของเขต
- - - - - เขตของแขวง
- == ทางหลวง ถนน ซอย
- ~ ~ ~ สะพาน
- ~ ~ ~ แม่น้ำ คลอง ห้วย

รับรองสำเนาถูกต้อง

(นายประยูร สุขเกษม)
ผู้อำนวยการกองจัดการทรัพย์สิน

(นายสมชัย ดวงประเสริฐสุข)
ผู้อำนวยการฝ่ายกรรมสิทธิ์ที่ดิน

พันโท **วัฒน รัตตะพงษ์**
(ทวีสิน รัตตะพงษ์)
ผู้อำนวยการทางพิเศษแห่งประเทศไทย

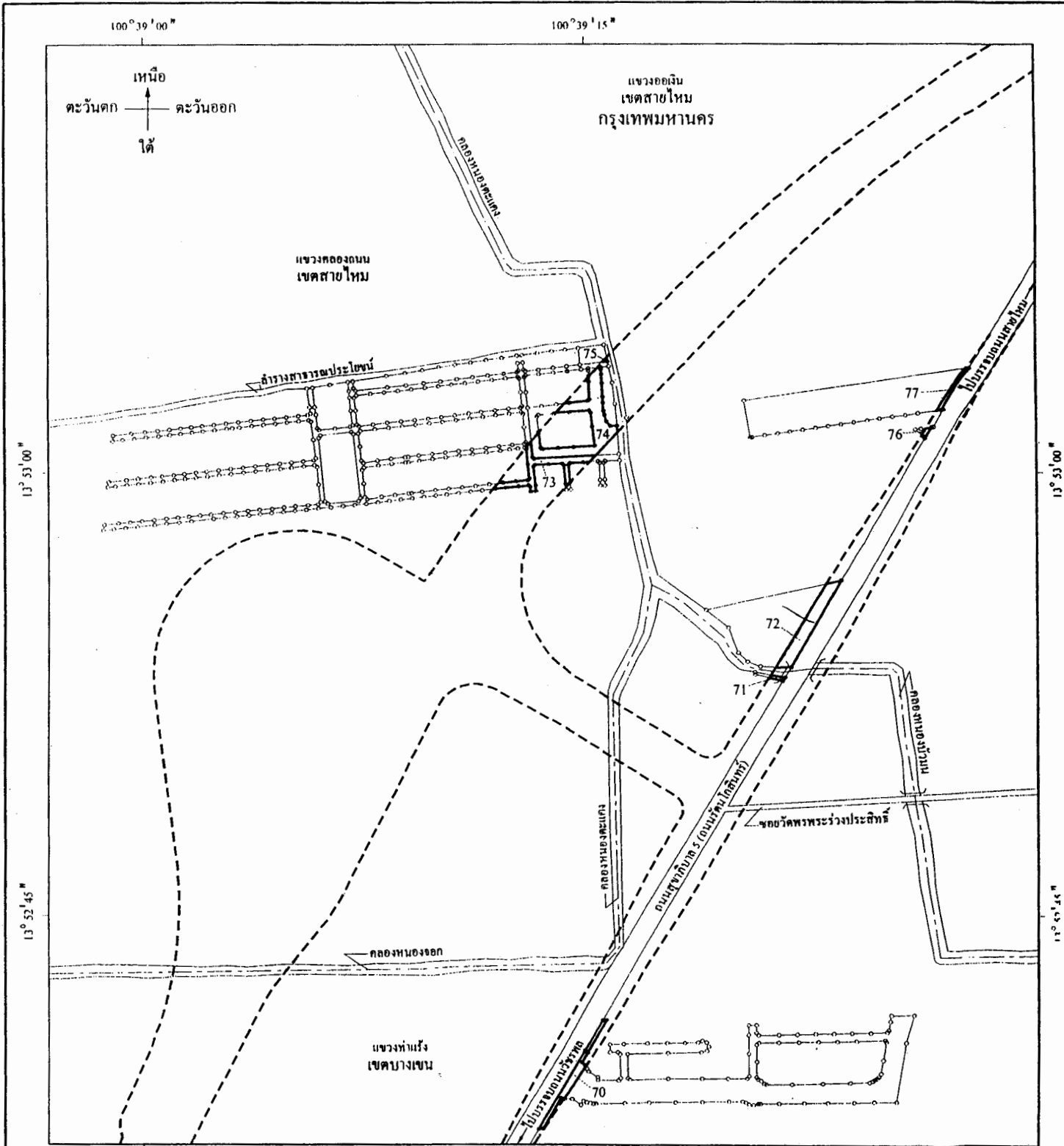
แผนที่ท้ายพระราช(๙) ใ้ดินคืนอสังหาริมทรัพย์
เพื่อสร้างทางพิเศษสายรามอินทรา - วงแหวนรอบนอกกรุงเทพมหานคร
ในท้องที่เขตบางเขน เขตสายไหม และเขตคลองสามวา กรุงเทพมหานคร

พ.ศ.

มาตราส่วน 1 : 4,000



แผนที่หมายเลข 5/1



เครื่องหมาย

- แนวเขตที่ดินที่คืนเวนคืน
- - - - - แนวเขตที่จะสร้างทางพิเศษสายรามอินทรา - วงแหวนรอบนอกกรุงเทพมหานคร
- — — — เขตของเขต
- — — — เขตของแขวง
- — — — ทางหลวง ถนน ซอย
- — — — สะพาน
- — — — แม่น้ำ คลอง ห้วย

รับรองสำเนาถูกต้อง

(นายประยูร สุขเกษม)

ผู้อำนวยการกองจัดการทรัพย์สิน

(Signature)
(นายสมชัย ควงประเสริฐสุข)
ผู้อำนวยการฝ่ายกรรมสิทธิ์ที่ดิน

พันโท *(Signature)*
(ทวีสิน รักคดียัญ)

ผู้ว่าการการทางพิเศษแห่งประเทศไทย

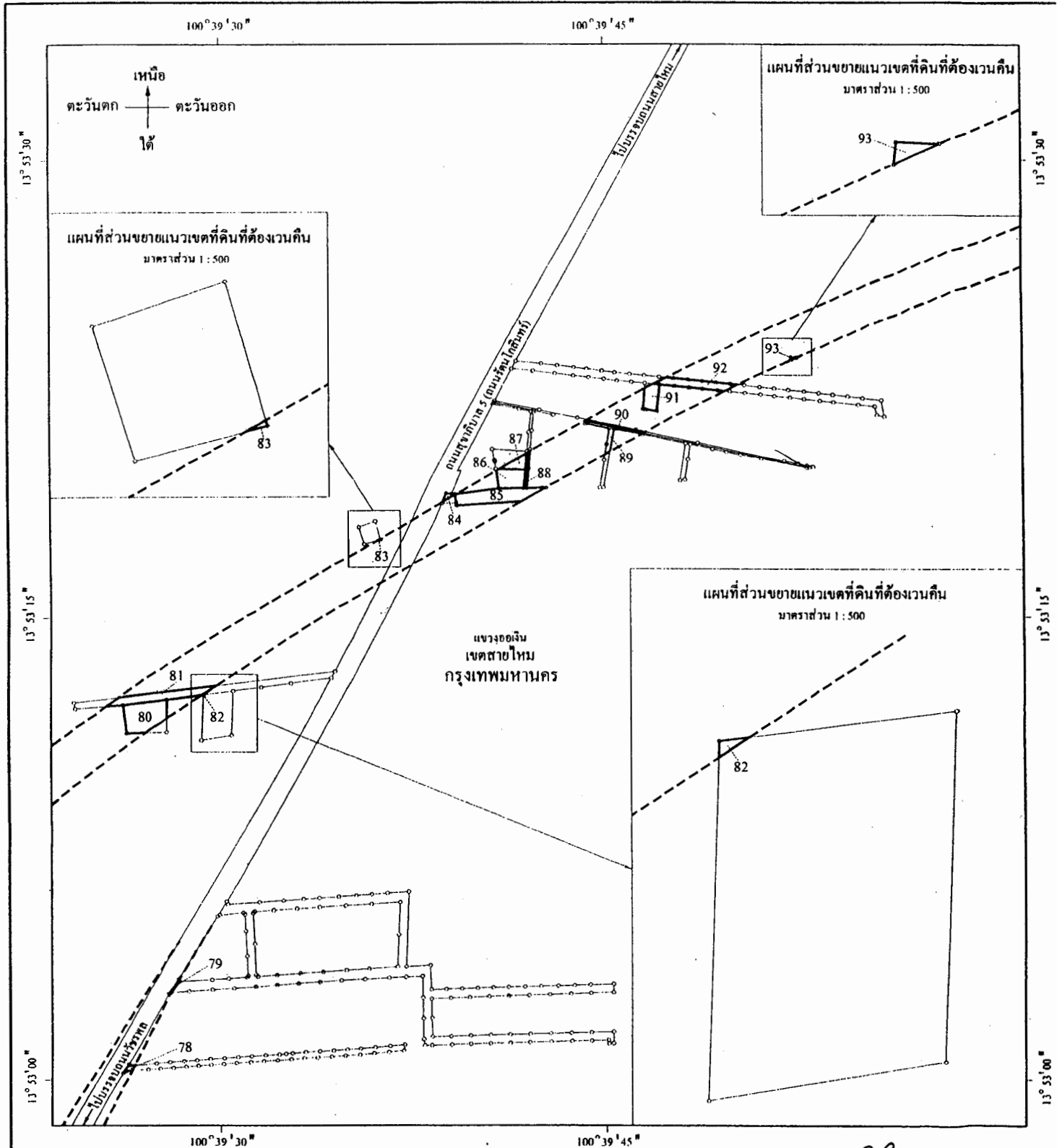
แผนที่ท้ายพระราช(๑๐)ติเวนคืนอสังหาริมทรัพย์
เพื่อสร้างทางพิเศษสายรามอินทรา - วงแหวนรอบนอกกรุงเทพมหานคร
ในท้องที่เขตบางเขน เขตสายไหม และเขตคลองสามวา กรุงเทพมหานคร

พ.ศ.

มาตราส่วน 1 : 4,000

0 50 100 200 เมตร

แผนที่หมายเลข 6/11



เครื่องหมาย

- แนวเขตที่ดินที่ต้องเวนคืน
- - - - - แนวเขตที่จะสร้างทางพิเศษสายรามอินทรา - วงแหวนรอบนอกกรุงเทพมหานคร
- === ทางหลวง ถนน ซอย

รับรองสำเนาถูกต้อง

(นายประยูร สุขเกษม)
ผู้อำนวยการกองจัดการกรรมสิทธิ์ที่ดิน

(Signature)
(นายสมชัย ดวงประเสริฐสุข)
ผู้อำนวยการฝ่ายกรรมสิทธิ์ที่ดิน

(Signature)
พันโท *(Signature)*
(ทวีสิน รักกัญญา)
ผู้ว่าการการทางพิเศษแห่งประเทศไทย

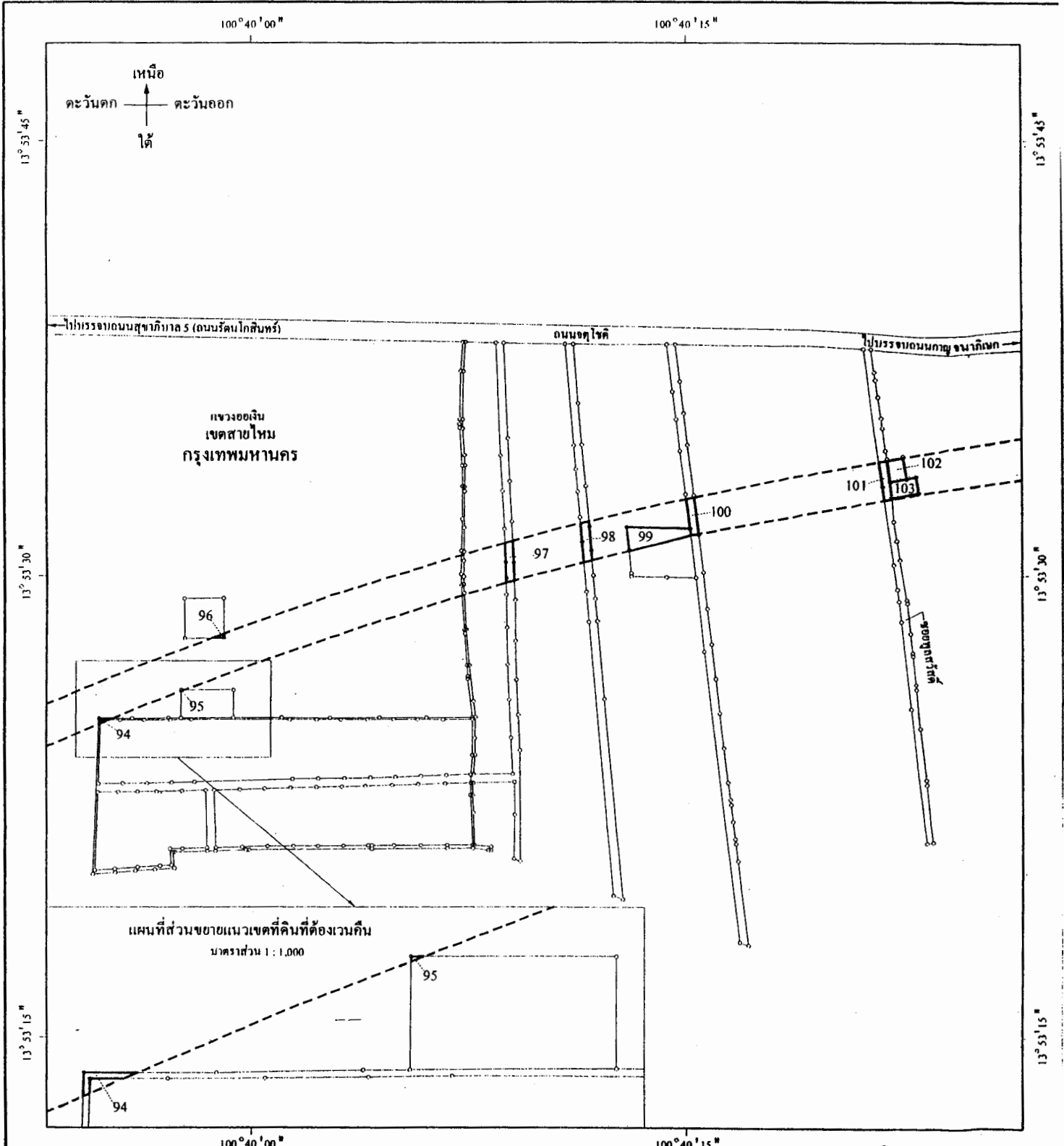
(๑๑)
แผนที่ท้ายพระราชบัญญัติเวนคืนอสังหาริมทรัพย์
เพื่อสร้างทางพิเศษสายรามอินทรา - วงแหวนรอบนอกกรุงเทพมหานคร
ในท้องที่เขตบางเขน เขตสายไหม และเขตคลองสามวา กรุงเทพมหานคร

พ.ศ.

มาตราส่วน 1 : 4,000

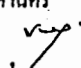
0 50 100 200 เมตร

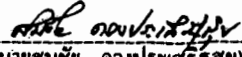
แผนที่หมายเลข 7/11

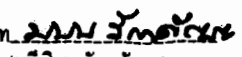


- เครื่องหมาย**
- แนวเขตที่ดินที่ต้องเวนคืน
 - แนวเขตที่จะสร้างทางพิเศษสายรามอินทรา - วงแหวนรอบนอกกรุงเทพมหานคร
 - ทางหลวง ถนน ซอย

รับรองสำเนาถูกต้อง


 (นายประสูต สุขเกษม)
 ผู้อำนวยการกองจัดการกรรมสิทธิ์ที่ดิน


 (นายสมชาย ดวงประเสริฐสุข)
 ผู้อำนวยการฝ่ายกรรมสิทธิ์ที่ดิน

พันโท 
 (ทวิสิน รักกดีบุญ)
 ผู้อำนวยการทางพิเศษแห่งประเทศไทย

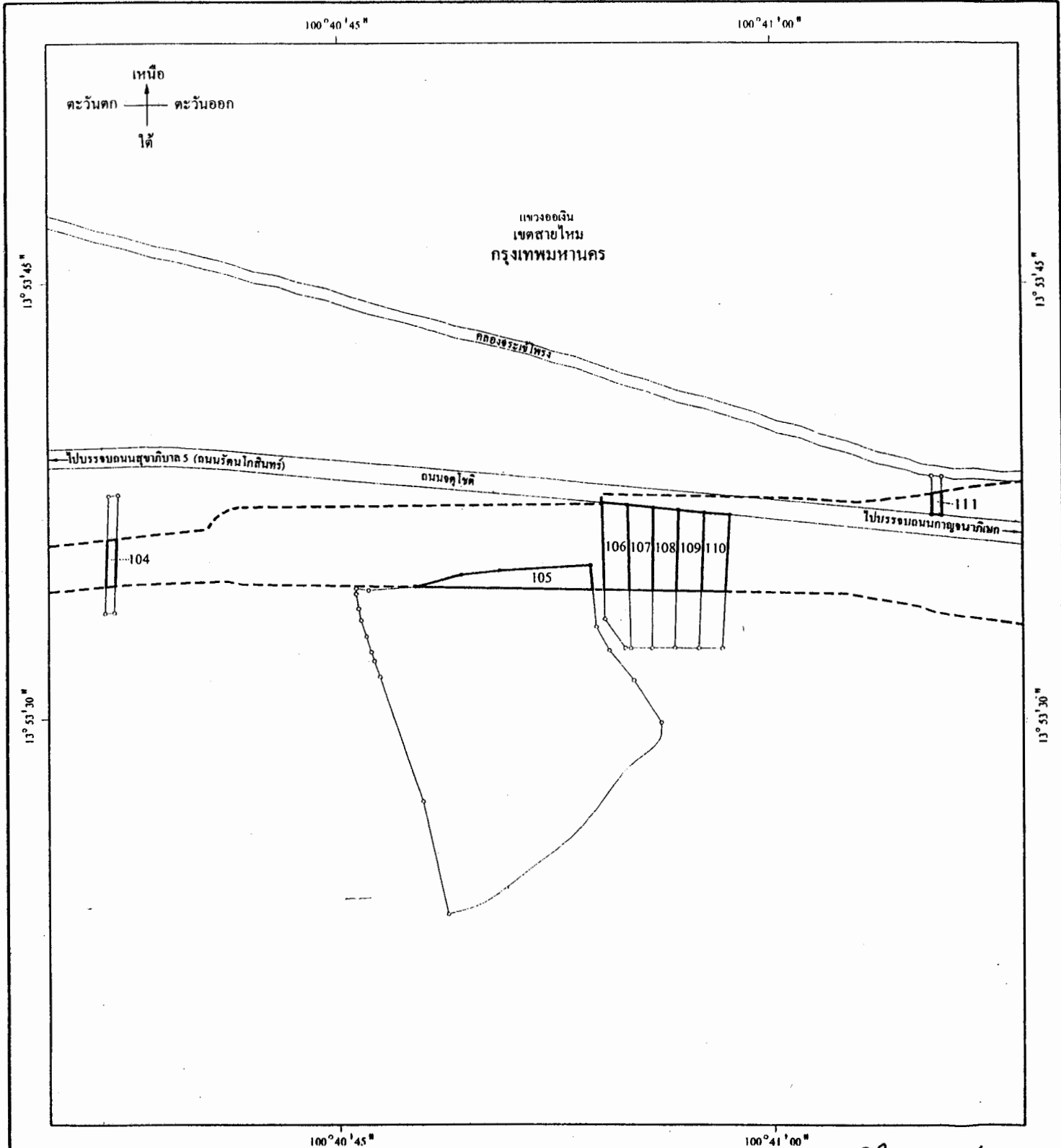
(๑๒)
แผนที่ท้ายพระราชบัญญัติเวนคืนอสังหาริมทรัพย์
เพื่อสร้างทางพิเศษสายรามอินทรา - วงแหวนรอบนอกกรุงเทพมหานคร
ในท้องที่เขตบางเขน เขตสายไหม และเขตคลองสามวา กรุงเทพมหานคร

พ.ศ.

มาตราส่วน 1 : 4,000



แผนที่หมายเลข 8/11



เครื่องหมาย

- แนวเขตที่ดินที่ต้องเวนคืน
- แนวเขตที่จะสร้างทางพิเศษสายรามอินทรา - วงแหวนรอบนอกกรุงเทพมหานคร
- ทางหลวง ถนน ขยาย
- แม่น้ำ คลอง ห้วย

รับรองสำเนาถูกต้อง

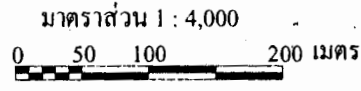
(นายประยูร สุขเกษม)
 ผู้อำนวยการกองจัดการมลพิษที่ดิน

(Signature)
 (นายสมชัย ดวงประเสริฐสุข)
 ผู้อำนวยการฝ่ายกรรมสิทธิ์ที่ดิน

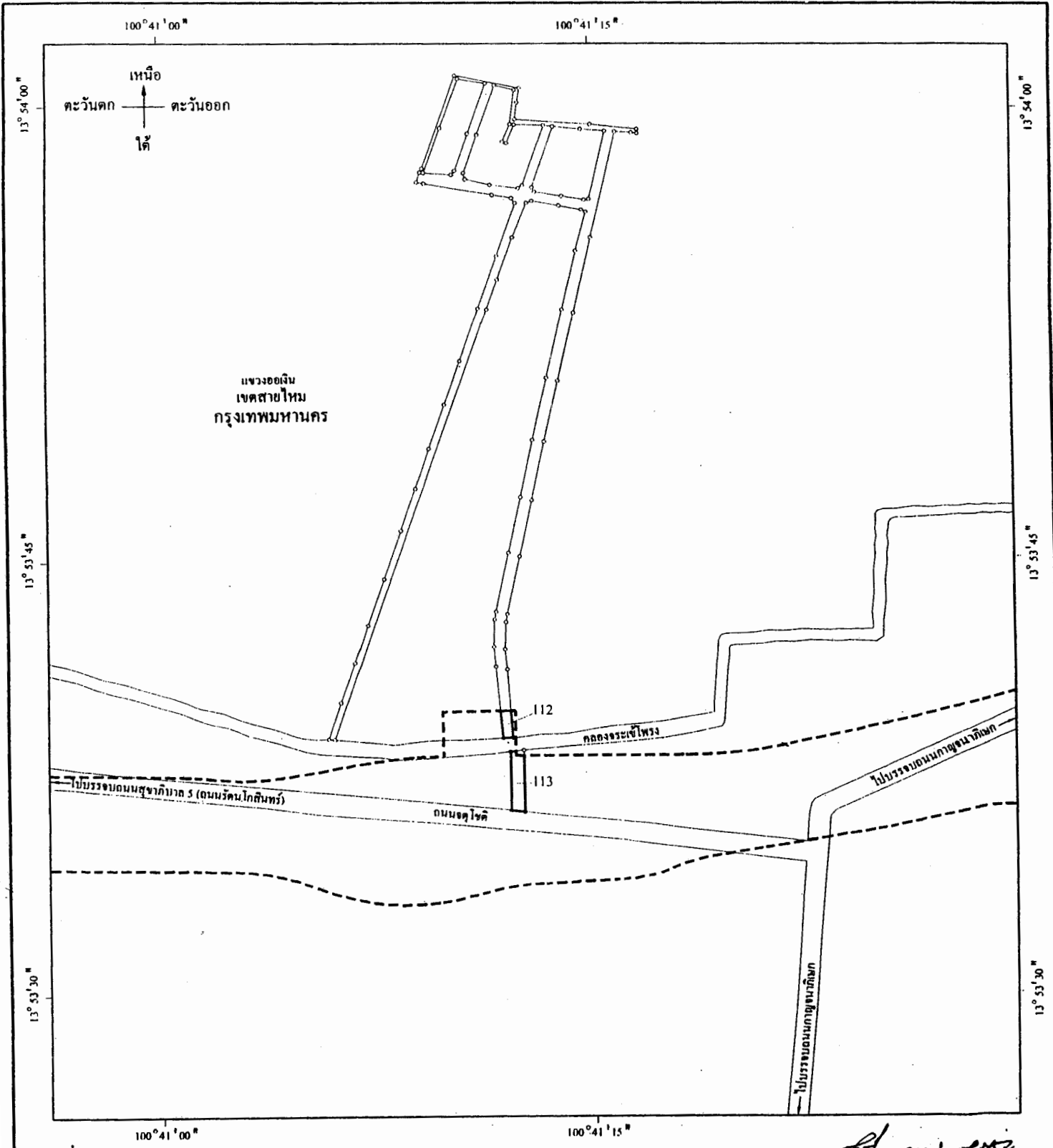
พันโท *(Signature)*
 (ทริสิน วิกิตัญญ)
 ผู้อำนวยการทางพิเศษแห่งประเทศไทย

แผนที่ท้ายพระราช(๑๓) iven คื่นอสังหาริมทรัพย์
 เพื่อสร้างทางพิเศษสายรามอินทรา - วงแหวนรอบนอกกรุงเทพมหานคร
 ในท้องที่เขตบางเขน เขตสายไหม และเขตคลองสามวา กรุงเทพมหานคร

พ.ศ.



แผนที่หมายเลข 9/11



- เครื่องหมาย**
- แนวเขตที่ดินที่ด้องเวนคืน
 - แนวเขตที่จะสร้างทางพิเศษสายรามอินทรา - วงแหวนรอบนอกกรุงเทพมหานคร
 - ทางหลวง ถนน ซอย
 - แม่น้ำ คลอง ห้วย

รับรองสำเนาถูกต้อง

(นายประสูต สุขเกษม)
 ผู้อำนวยการกองจัดการทรัพย์สิน

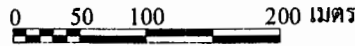
(นายสมรัช ควงประเสริฐสุข)
 ผู้อำนวยการฝ่ายกรรมสิทธิ์ที่ดิน

พันโท ทักษิณ รักกัญญา
 ผู้อำนวยการทางพิเศษแห่งประเทศไทย

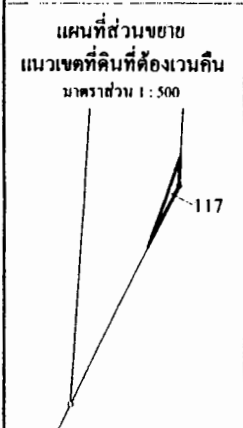
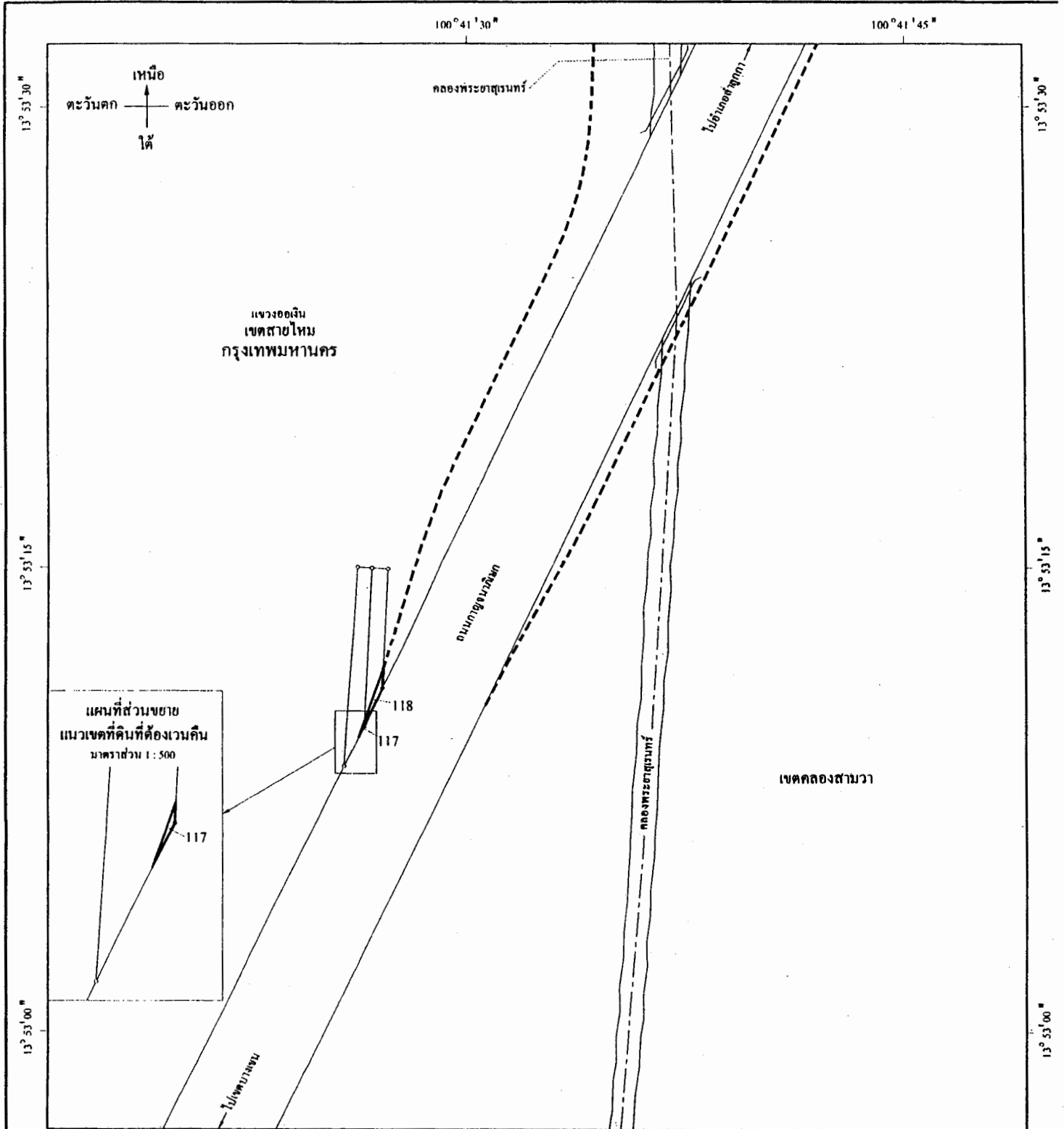
แผนที่ท้ายพระราช(๑๕) วนคืนอสังหาริมทรัพย์
 เพื่อสร้างทางพิเศษสายรามอินทรา - วงแหวนรอบนอกกรุงเทพมหานคร
 ในท้องที่เขตบางเขน เขตสายไหม และเขตคลองสามวา กรุงเทพมหานคร

พ.ศ.

มาตราส่วน 1 : 4,000



แผนที่หมายเลข 11/



เครื่องหมาย

- แนวเขตที่ดินที่ต้องเวนคืน
- แนวเขตที่จะสร้างทางพิเศษสายรามอินทรา - วงแหวนรอบนอกกรุงเทพมหานคร
- เขตของเขต
- ทางหลวง ถนน ซอย
- สะพาน
- แม่น้ำ คลอง ห้วย

รับรองสำเนาถูกต้อง

(นายประยูร สุขเกษม)
 ผู้อำนวยการกองจัดการทรัพย์สินที่ดิน

(นายสมชัย ดวงประเสริฐสุข)
 ผู้อำนวยการฝ่ายกรรมสิทธิ์ที่ดิน

พันโท วัฒน รักน้อย
 (ทวิสิน รักน้อย)
 ผู้อำนวยการทางพิเศษแห่งประเทศไทย

รับรองตำแหน่งผู้ต้อง

บัญชีรายชื่อเจ้าของหรือผู้ครอบครองที่ดินที่ต้อง รวบรวมกับพระราชบัญญัติว่าด้วยการขึ้นทะเบียนทรัพย์สิน
เพื่อสร้างทางพิเศษสำหรับขนส่งมวลชน - รวมหน่วยงานของกรุงเทพมหานคร
ในท้องที่ของบางเขน เขตสายไหม และเขตคลองสามวา กรุงเทพมหานคร

(นายประยูร ชูชัยภรณ์)
ผู้อำนวยการกองจัดการทรัพย์สิน

แผ่นที่ 2/9

(๑๑)

เลข หมายเลขที่	รายชื่อเจ้าของหรือผู้ครอบครอง	ที่ตั้งบ้านเรือนอยู่ที่			ที่ตั้งสิ่งปลูกสร้าง			หนังสือสำคัญ				เนื้อที่ที่ต้อง เวนคืน		หมายเหตุ		
		คำอธิบาย	อำเภอ/เขต	จังหวัด	แขวง	เขต	จังหวัด	ประเภท	เลขที่	ตาราง	เลขที่ดิน	หน้าสำรวจ	ปี		งาน	ตารางวา
10	บริษัทพิภพการณ อิมโทรประเสริฐ	สามวาตะวันตก	คลองสามวา	กรุงเทพมหานคร	ท่าเรือ	บางเขน	กรุงเทพมหานคร	โฉนด	16706	5136 IV 7832-16	5883	2632	-	-	75	แผนที่หมายเลข 2/11
11	พตเอก อัครพร ศรีภิรมภา	ถนนนครไชยศรี	คูคด	กรุงเทพมหานคร	ท่าเรือ	บางเขน	กรุงเทพมหานคร	โฉนด	136905	5136 IV 7832-9	1380	9630	3	-	4	-
12	นายทวีทย์ หงษ์ทอง	ในเมือง	เมืองอุตรดิตถ์	อุตรดิตถ์	ท่าเรือ	บางเขน	กรุงเทพมหานคร	โฉนด	183239	5136 IV 7832-9	1664	8550	-	-	42.2	-
13	นายธีระ ศันติวงศ์ถาวร	สามต้นไถ	พญาไท	กรุงเทพมหานคร	ท่าเรือ	บางเขน	กรุงเทพมหานคร	โฉนด	177434	5136 IV 7832-9	1576	6566	-	-	1	-
14	นายธีระ ศันติวงศ์ถาวร	สามต้นไถ	พญาไท	กรุงเทพมหานคร	ท่าเรือ	บางเขน	กรุงเทพมหานคร	โฉนด	177433	5136 IV 7832-9	1574	6565	-	-	39	-
15	นางพนิตา ศาหา	ท่าเรือ	บางเขน	กรุงเทพมหานคร	ท่าเรือ	บางเขน	กรุงเทพมหานคร	โฉนด	205546	5136 IV 7832-9	1371	12775	1	-	74	-
16	บริษัทธนเกษตรอสังหาริมทรัพย์ จำกัด (มหาชน)	บางกะปิ	ห้วยขวาง	กรุงเทพมหานคร	ท่าเรือ	บางเขน	กรุงเทพมหานคร	โฉนด	183328	5136 IV 7832-9	1647	7787	-	-	0.5	แผนที่หมายเลข 3/11
17	บริษัทธนเกษตรอสังหาริมทรัพย์ จำกัด (มหาชน)	บางกะปิ	ห้วยขวาง	กรุงเทพมหานคร	ท่าเรือ	บางเขน	กรุงเทพมหานคร	โฉนด	183327	5136 IV 7832-9	1646	7786	-	-	1.5	-
18	บริษัทธนเกษตรอสังหาริมทรัพย์ จำกัด (มหาชน)	บางกะปิ	ห้วยขวาง	กรุงเทพมหานคร	ท่าเรือ	บางเขน	กรุงเทพมหานคร	โฉนด	183326	5136 IV 7832-9	1645	7785	-	-	2.5	-
19	บริษัทธนเกษตรอสังหาริมทรัพย์ จำกัด (มหาชน)	บางกะปิ	ห้วยขวาง	กรุงเทพมหานคร	ท่าเรือ	บางเขน	กรุงเทพมหานคร	โฉนด	183325	5136 IV 7832-9	1644	7784	-	-	4	-
20	บริษัทธนเกษตรอสังหาริมทรัพย์ จำกัด (มหาชน)	บางกะปิ	ห้วยขวาง	กรุงเทพมหานคร	ท่าเรือ	บางเขน	กรุงเทพมหานคร	โฉนด	183324	5136 IV 7832-9	1643	7783	-	-	5	-
21	บริษัทธนเกษตรอสังหาริมทรัพย์ จำกัด (มหาชน)	บางกะปิ	ห้วยขวาง	กรุงเทพมหานคร	ท่าเรือ	บางเขน	กรุงเทพมหานคร	โฉนด	183323	5136 IV 7832-9	1642	7782	-	-	5.5	-
22	บริษัทธนเกษตรอสังหาริมทรัพย์ จำกัด (มหาชน)	บางกะปิ	ห้วยขวาง	กรุงเทพมหานคร	ท่าเรือ	บางเขน	กรุงเทพมหานคร	โฉนด	183322	5136 IV 7832-9	1641	7781	-	-	6	-
23	บริษัทธนเกษตรอสังหาริมทรัพย์ จำกัด (มหาชน)	บางกะปิ	ห้วยขวาง	กรุงเทพมหานคร	ท่าเรือ	บางเขน	กรุงเทพมหานคร	โฉนด	183321	5136 IV 7832-9	1640	7780	-	-	7.5	-
24	บริษัทธนเกษตรอสังหาริมทรัพย์ จำกัด (มหาชน)	บางกะปิ	ห้วยขวาง	กรุงเทพมหานคร	ท่าเรือ	บางเขน	กรุงเทพมหานคร	โฉนด	183320	5136 IV 7832-9	1639	7779	-	-	8	-
25	บริษัทธนเกษตรอสังหาริมทรัพย์ จำกัด (มหาชน)	บางกะปิ	ห้วยขวาง	กรุงเทพมหานคร	ท่าเรือ	บางเขน	กรุงเทพมหานคร	โฉนด	183319	5136 IV 7832-9	1638	7778	-	-	8.5	-

รับรองต้นญาติห้อง

บัญชีรายชื่อเจ้าของหรือผู้ครอบครองที่ดินตั้งวงเงินค้ำประกันที่ดินที่มอบไว้เพื่อค้ำประกันหนี้
 เพื่อสำนักงานพัฒนาอสังหาริมทรัพย์ - รวมหัวขบวนของเขตกรุงเทพมหานคร
 ในท้องที่เขตบางขุนเทียน และเขตคลองสานว่า กรุงเทพมหานคร
 พ.ศ. ---

หน้าที่ ๒/๑
 ผู้คำนวณการกองรังวัดกรมที่ดิน

(๑๘)

แปลง หมายเลขที่	รายชื่อเจ้าของหรือผู้ครอบครอง		ที่ตั้งโฉนดที่ดิน		พื้นที่ดิน			หนังสือสำคัญ			เนื้อที่ที่ดิน			หมายเหตุ	
			ตำบล	แขวง	เขต	จังหวัด	ประเภท	เลขที่	ระวาง	เลขที่ดิน	หนังสือสำคัญ	เนื้อที่	เนื้อที่		เนื้อที่
26	บางนา	บางนา	อ่าวกลาง	จังหวัด	บางขุนเทียน	กรุงเทพมหานคร	ดอน	1447	5136 IV	1360	2486	46	9	9	แผนที่หมายเลข 3/11
27	เขต	เขต	เขต	เขต	บางขุนเทียน	กรุงเทพมหานคร	ดอน	14846	5136 IV	1359	2485	47	-	46.9	-
28	บางกระบือ	บางกระบือ	บางกระบือ	บางกระบือ	บางขุนเทียน	กรุงเทพมหานคร	ดอน	183307	5136 IV	1626	7766	28	-	17.5	-
29	บางกระบือ	บางกระบือ	บางกระบือ	บางกระบือ	บางขุนเทียน	กรุงเทพมหานคร	ดอน	183302	5136 IV	1266	7761	28	-	20	-
30	บางกระบือ	บางกระบือ	บางกระบือ	บางกระบือ	บางขุนเทียน	กรุงเทพมหานคร	ดอน	14842	5136 IV	1038	2481	61	-	60	-
31	บางกระบือ	บางกระบือ	บางกระบือ	บางกระบือ	บางขุนเทียน	กรุงเทพมหานคร	ดอน	11693	5136 IV	1060	7699	13	-	95	-
32	บางกระบือ	บางกระบือ	บางกระบือ	บางกระบือ	บางขุนเทียน	กรุงเทพมหานคร	ดอน	183255	5136 IV	1251	7714	-	-	60	-
33	บางกระบือ	บางกระบือ	บางกระบือ	บางกระบือ	บางขุนเทียน	กรุงเทพมหานคร	ดอน	183254	5136 IV	1250	7713	-	-	62	-
34	บางกระบือ	บางกระบือ	บางกระบือ	บางกระบือ	บางขุนเทียน	กรุงเทพมหานคร	ดอน	183252	5136 IV	1248	7711	-	-	66	-
35	บางกระบือ	บางกระบือ	บางกระบือ	บางกระบือ	บางขุนเทียน	กรุงเทพมหานคร	ดอน	183251	5136 IV	1247	7710	-	-	70	-
36	บางกระบือ	บางกระบือ	บางกระบือ	บางกระบือ	บางขุนเทียน	กรุงเทพมหานคร	ดอน	183246	5136 IV	1242	7705	1	1	63.5	-
37	บางกระบือ	บางกระบือ	บางกระบือ	บางกระบือ	บางขุนเทียน	กรุงเทพมหานคร	ดอน	854	5136 IV	1193	4	1	1	73	แผนที่หมายเลข 4/11
38	บางกระบือ	บางกระบือ	บางกระบือ	บางกระบือ	บางขุนเทียน	กรุงเทพมหานคร	ดอน	123078	5136 IV	1190	9736	3	2	9	-
39	บางกระบือ	บางกระบือ	บางกระบือ	บางกระบือ	บางขุนเทียน	กรุงเทพมหานคร	ดอน	123079	5136 IV	1191	9737	3	2	0.1	-
40	บางกระบือ	บางกระบือ	บางกระบือ	บางกระบือ	บางขุนเทียน	กรุงเทพมหานคร	ดอน	1389	5136 IV	1169	180	-	3	38	-

รับรองสำเนาถูกต้อง

บัญชีรายชื่อเจ้าของหรือผู้ครอบครองที่ดินที่ออกงบที่ดินกับพระราชบัญญัติว่าด้วยการเงินที่

เพื่อสร้างทางพิเศษสายรามอินทรา - วงแหวนของนครกรุงเทพมหานคร

ในท้องที่ของบางเขน เขตสายไหม และเขตคลองสามวา กรุงเทพมหานคร

พ.ศ. -

(นายประยูร สุขเกษม)

ผู้อำนวยการกองจัดการทรัพย์สิน

หน้า 4/9

แปลง หมายเลขที่	รายชื่อเจ้าของหรือผู้ครอบครอง		สิ่งมีเงินอยู่ในที่			ที่ดินตั้งอยู่ที่			หนังสือสำคัญ				เนื้อที่ตาม หนังสือสำคัญ		เนื้อที่ที่ต้อง เวนคืน		หมายเหตุ	
	คำขอเช่า	คำขอเช่า	จำนวน	จังหวัด	ประเภท	แขวง	เขต	จังหวัด	ประเภท	เลขที่	เลขที่ดิน	หน้าสำรวจ	งาน	ตารางวา	งาน	ตารางวา		
41	นางสมศรี กอวิริยะ	บางเขน	บางเขน	กรุงเทพมหานคร	โฉนด	ท่าแร่	บางเขน	กรุงเทพมหานคร	โฉนด	23977	5136 IV 7834-9	16559	-	50	-	0.1	แผนที่หมายเลข 4/11	
42	บริษัท กิจการ บันและที่ดิน จำกัด	ห้วยขวาง	บางเขน	กรุงเทพมหานคร	โฉนด	ท่าแร่	บางเขน	กรุงเทพมหานคร	โฉนด	1030	5136 IV 7834-9	1134	3	45	1	5.5	-	
43	นางสาวอุบลรัตน์ ชุ่มเรือง	บางเขน	บางเขน	กรุงเทพมหานคร	โฉนด	ท่าแร่	บางเขน	กรุงเทพมหานคร	โฉนด	161266	5136 IV 7834-9	1119	-	75	-	24.5	-	
44	นางนันทยา วงศ์วารี	ดินแดง	ดินแดง	กรุงเทพมหานคร	โฉนด	ท่าแร่	บางเขน	กรุงเทพมหานคร	โฉนด	161269	5136 IV 7834-9	1116	-	75	-	75	-	
45	นางสาวอุบลรัตน์ ชุ่มเรือง	บางเขน	บางเขน	กรุงเทพมหานคร	โฉนด	ท่าแร่	บางเขน	กรุงเทพมหานคร	โฉนด	18136	5136 IV 7834-10	1244	-	90	-	66	-	
46	นางสาวอุบลรัตน์ ชุ่มเรือง	บางเขน	บางเขน	กรุงเทพมหานคร	โฉนด	ท่าแร่	บางเขน	กรุงเทพมหานคร	โฉนด	18133	5136 IV 7834-9	1102	2	44	1	69	-	
47	บริษัท กวอติตี้ จำกัด (มหาชน)	ทุ่งสามหมอ	ฉะเชิงเทรา	กรุงเทพมหานคร	โฉนด	ท่าแร่	บางเขน	กรุงเทพมหานคร	โฉนด	208796	5136 IV 7834-9	1362	2	1	18.5	2	1	18.5
48	บริษัท กิวิเฮอ. แมกเนชั่น จำกัด	ทุ่งสามหมอ	ฉะเชิงเทรา	กรุงเทพมหานคร	โฉนด	ท่าแร่	บางเขน	กรุงเทพมหานคร	โฉนด	416	5136 IV 7834-10.5.6.9	1202	8	-	43.7	-	3	13.6
49	บริษัท กวอติตี้ จำกัด (มหาชน)	ทุ่งสามหมอ	ฉะเชิงเทรา	กรุงเทพมหานคร	โฉนด	ท่าแร่	บางเขน	กรุงเทพมหานคร	โฉนด	6846	5136 IV 7834-9.5.6.10	1105	5	-	81.3	5	-	81.3
50	บริษัท กวอติตี้ จำกัด (มหาชน)	ทุ่งสามหมอ	ฉะเชิงเทรา	กรุงเทพมหานคร	โฉนด	ท่าแร่	บางเขน	กรุงเทพมหานคร	โฉนด	6845	5136 IV 7834-6.5	723	2	-	65.5	2	-	65.5
51	บริษัท กวอติตี้ จำกัด (มหาชน)	ทุ่งสามหมอ	ฉะเชิงเทรา	กรุงเทพมหานคร	โฉนด	คลองถนน	สายไหม	กรุงเทพมหานคร	โฉนด	6383	5136 IV 7834-6.5	793	9	2	85.9	9	2	85.9
52	บริษัท กวอติตี้ จำกัด (มหาชน)	ทุ่งสามหมอ	ฉะเชิงเทรา	กรุงเทพมหานคร	โฉนด	คลองถนน	สายไหม	กรุงเทพมหานคร	โฉนด	9302	5136 IV 7834-5	749	-	-	36.5	-	-	36.5
53	นางสาวรุช เสือเกตุ นายอานวย เสือเกตุ นายชอน แก้วเกษม นายปรีดา เสือเกตุ จำเนียง อภิวัชรชัย เสือเกตุ นายอ้วน เสือเกตุ	ออดีน	สายไหม	กรุงเทพมหานคร	โฉนด	คลองถนน	สายไหม	กรุงเทพมหานคร	โฉนด	23	5136 IV 7834-6.5	691	1	2	26.5	-	1	68
54	บริษัท กวอติตี้ จำกัด (มหาชน)	ทุ่งสามหมอ	ฉะเชิงเทรา	กรุงเทพมหานคร	โฉนด	คลองถนน	สายไหม	กรุงเทพมหานคร	โฉนด	6384	5136 IV 7834-5	628	1	1	11.2	1	1	11.2
55	นายชัชวาลย์ งามดี	ออดีน	สายไหม	กรุงเทพมหานคร	โฉนด	คลองถนน	สายไหม	กรุงเทพมหานคร	โฉนด	10770	5136 IV 7834-6	833	-	-	50	-	-	50

รับรองสถานะญาติของ

มีผู้ยื่นเรื่องเข้ามาของหรือผู้ครอบครองที่ดินที่ขอวงเงินกู้ยืมพระราชบัญญัติเวนคืนอสังหาริมทรัพย์
เพื่อสร้างทางพิเศษสายรามอินทรา - วงแหวนรอบนอกกรุงเทพมหานคร
ในท้องที่ตำบลบางชน เขตตลิ่งชัน และเขตคลองสานว่า กรุงเทพมหานคร

(นายประยูร สุขเกษม)

ผู้อำนวยการกองรังวัดกรมที่ดิน

พ.ศ. - - -

แผ่นที่ 5/9

แปลง หมายเลขที่	รายชื่อเจ้าของหรือผู้ครอบครอง	ตั้งบ้านเรือนอยู่ที่		ที่ดินตั้งอยู่ที่		หนังสือสำคัญ				เนื้อที่ตาม หนังสือสำคัญ		เนื้อที่ที่ต้อง เวนคืน		หมายเหตุ	
		ตำบลแขวง	อำเภอ	จังหวัด	เขต	โฉนด	ประเภท	เลขที่	จำนวน	วันที่	จำนวน	วันที่	จำนวน		ตารางวา
56	นายทวด เชื้อตึก	อนุสาวรีย์	บางชน	กรุงเทพมหานคร	ตลิ่งชัน	โฉนด	187729	5136 IV 7834-5	682	9380	1	79.7	-	15	แผนที่หมายเลข 4/11
57	นายบานพ เชื้อตึก นางฉวี สอนกลิ่น นายทวด เชื้อตึก นางชนะ เชื้อตึก จำเริญดำรง หวาน เชื้อตึก นางอนงค์ สุขดาว นางระวีชัย คำวงศ์รักษ์ นางบุญมี กิมदार	บ้านฝรั่ง	บางชน	กรุงเทพมหานคร	ตลิ่งชัน	โฉนด	14121	5136 IV 7834-5.1	623	1113	1	36	-	9	-
58	นางสาวถวิล กิ่งนันทนพร	ตลาด	คลองจั่น	ปทุมธานี	ตลิ่งชัน	โฉนด	177155	5136 IV 7834-02	330	6518	-	50	-	31.5	-
59	นางสุภา โสภณฤทธิ์	คลองจั่น	บางตะนิง	กรุงเทพมหานคร	ตลิ่งชัน	โฉนด	177156	814.80.	1819	6519	-	50	-	44.5	-
60	นางสาวอรรณพ โปสินธุ์ นายชานนท์ โปสินธุ์	อนุสาวรีย์	บางชน	กรุงเทพมหานคร	ตลิ่งชัน	โฉนด	14497	5136 IV 7834	309	1169	-	79	-	2	-
61	นายวิรัช บารณะรุ่ง	วังทองหลาง	คลองจั่น	กรุงเทพมหานคร	ตลิ่งชัน	โฉนด	14494	5136 IV 7834	306	1166	-	82	-	20	-
62	นางจิราภรณ์ เจริญธาดาพร	นาคสี	บางตะนิง	ชลบุรี	ตลิ่งชัน	โฉนด	14491	5136 IV 7834	303	1163	-	76	-	8	-
63	นางจิราภรณ์ เจริญธาดาพร	นาคสี	บางตะนิง	ชลบุรี	ตลิ่งชัน	โฉนด	14490	5136 IV 7834	302	1162	-	76	-	0.4	-
64	นางหิมาวัน กุพันธ์เจริญสุข	ลาดพร้าว	ลาดพร้าว	กรุงเทพมหานคร	ตลิ่งชัน	โฉนด	14467	5136 IV 7834	279	1139	-	1	-	0.1	-
65	นางสาวอุบลรัตน์ ชุ่มเสียง	บ้านฝรั่ง	บางชน	กรุงเทพมหานคร	บางชน	โฉนด	18135	5136 IV 7834-10	1224	1132	-	94	-	9.5	-
66	นางสาวอุบลรัตน์ ชุ่มเสียง	บ้านฝรั่ง	บางชน	กรุงเทพมหานคร	บางชน	โฉนด	31762	5136 IV 7834-10	1223	3026	-	94	-	30	-
67	บริษัทควอลิตี้เวิลด์ จำกัด (มหาชน)	ทุ่งมหาเมฆ	ตลาด	กรุงเทพมหานคร	บางชน	โฉนด	210665	5136 IV 7834-10	1735	23560	-	32.9	-	32.9	-
68	บริษัทควอลิตี้เวิลด์ จำกัด (มหาชน)	ทุ่งมหาเมฆ	ตลาด	กรุงเทพมหานคร	บางชน	โฉนด	210667	5136 IV 7834-10.6	1732	23559	-	32.6	-	22.6	-

สงวน
ลิขสิทธิ์

รับรองสำเนาถูกต้อง

บัญชีรายชื่อเจ้าของหรือผู้ครอบครองที่ดินที่เสื่อมค่าหรือทรุดโทรมอันเนื่องมาจากภัยธรรมชาติหรือภัยพิบัติทางธรรมชาติ
 เพื่อสร้างทางศึกษาธรรมอันธรรมา - รวมความรวมมรดกกรุงเทพมหานคร
 ในท้องที่เขตบางเขน เขตสายไหม และเขตคลองสามวา กรุงเทพมหานคร

(นายประยูร สุขเกษม)
 ผู้อำนวยการกองจัดการทรัพย์สิน

หน้า ๑/๑

เลขที่ หมายเลขที่	รายชื่อเจ้าของหรือผู้ครอบครอง	ค้ำบ้านเรือนอยู่ที่			ที่ดินตั้งอยู่ที่			หนังสือสำคัญ					เนื้อที่ที่ต้อง เวนคืน			หมายเหตุ			
		คำบอกขวง	อสังหาริมทรัพย์	จังหวัด	แขวง	เขต	ประเภท	จังหวัด	ประเภท	เลขที่	รางวัล	เลขที่เดิม	หนังสือสำคัญ	จำนวน	ตารางวา		จำนวน	ตารางวา	
69	บริษัทคิว.เอช. แมเนจเม้นท์ จำกัด	หุ้นส่วน	สมุทร	กรุงเทพมหานคร	ท่าเรือ	บางเขน	กรุงเทพมหานคร	โฉนด	13538	5136 IV 7834-6	864	1080	1	59	-	15	แผนที่หมายเลข 4/11		
70	นิติบุคคลบ้านจัดสรร บ้านทวี รัชกาล พระอินทร์	ที่ดิน	สายไหม	กรุงเทพมหานคร	ท่าเรือ	บางเขน	กรุงเทพมหานคร	โฉนด	19242	5136 IV 7834-11,7,10,6	1472	11701	7	3	17.8	1	52	แผนที่หมายเลข 5/11	
71	นางจิราภรณ์ สุขชะวี นางเกษม อภิมาภัก นางสุภาพ ศิริทรัพย์	ภาคครัว	ภาคครัว	กรุงเทพมหานคร	ท่าเรือ	บางเขน	กรุงเทพมหานคร	โฉนด	161210	5136 IV 7834-7	742	5490	-	-	19	-	11.6	-	
72	นางพรวิมล ธรรมรักษ์ นางสาวบุญเกิด ธรรมรักษ์	ที่ดิน	บางกรวย	นนทบุรี	อโศก	สายไหม	กรุงเทพมหานคร	โฉนด	46	5136 IV 7834-7,2,3,4,6,8	741	47	3	3	35.3	2	41.9	-	
73	นางสาย แก้วปอก็ค	ภาคครัว	ภาคครัว	กรุงเทพมหานคร	คลองถนน	สายไหม	กรุงเทพมหานคร	โฉนด	14698	5136 IV 7834-2	171	1370	6	2	30	-	37	-	
74	บริษัทบิกซิม ดีเวลอปเม้นท์ จำกัด	บางซื่อ	บางซื่อ	กรุงเทพมหานคร	คลองถนน	สายไหม	กรุงเทพมหานคร	โฉนด	6767	5136 IV 7834-2	338	31644	1	3	44.2	1	37	-	
75	บริษัทบิกซิม ดีเวลอปเม้นท์ จำกัด	บางซื่อ	บางซื่อ	กรุงเทพมหานคร	คลองถนน	สายไหม	กรุงเทพมหานคร	โฉนด	6779	5136 IV 7834-2	265	32044	-	1	19.2	-	3	-	
76	บริษัทบิกซิม ดีเวลอปเม้นท์ จำกัด	บางซื่อ	บางซื่อ	กรุงเทพมหานคร	อโศก	สายไหม	กรุงเทพมหานคร	โฉนด	6478	5136 IV 7834-3,2	382	9705	-	-	17.1	-	8	-	
77	นางปิ่นใจ พร้อมพันธ์ นายชัชวาลย์ ชัยระฤก นางสุดา นิชุณีพิค	ที่ดิน	กุมภวาปี	อุดรธานี	อโศก	สายไหม	กรุงเทพมหานคร	โฉนด	14705	5136 IV 7834-2,3	362	1375	5	-	-	-	7.5	-	
78	นางสาย แก้วปอก็ค	ภาคครัว	ภาคครัว	กรุงเทพมหานคร	อโศก	สายไหม	กรุงเทพมหานคร	โฉนด	14704	5136 IV 7834-3	508	1374	1	-	44	-	12	แผนที่หมายเลข 6/11	
79	นางสาวนิตย ชูธรรมจง นางสุกัญญา นิ่มแก้วพิค	ที่ดิน	บางรัก	กรุงเทพมหานคร	อโศก	สายไหม	กรุงเทพมหานคร	โฉนด	44	5136 IV 7834-4	544	1372	5	2	45.8	-	4	-	
80	นางอาภาสโร ธารี ทรัพย์สมบูรณ์	คลองถนน	สายไหม	กรุงเทพมหานคร	อโศก	สายไหม	กรุงเทพมหานคร	โฉนด	139823	5136 IV 7834-3	353	4839	-	3	14.6	-	2	91.5	
81	นางพรสุจิต ทรัพย์สมบูรณ์ นางประจันต์ ทรัพย์สมบูรณ์ นางอาภาสโร ทรัพย์สมบูรณ์ นางสาวกมลดา ทรัพย์สมบูรณ์ นางอาภาสโร ทรัพย์สมบูรณ์ นางอาภาสโร ทรัพย์สมบูรณ์ พันเอกภาสโร ทรัพย์สมบูรณ์	ภาคครัว	ถ้ำลูกกา	ปทุมธานี	อโศก	สายไหม	กรุงเทพมหานคร	โฉนด	1380	5136 IV 7834-3	351	175	1	-	12.1	-	1	60.5	-

รับรองสำเนาถูกต้อง

.....
สุพรรณ
นางสาว
.....

บัญชีรายชื่อเจ้าของหรือผู้ครอบครองที่ดินที่มีคุณสมบัติของกรรมสิทธิ์ที่ดินอยู่ในพื้นที่ของสำนักงานที่ดินจังหวัดสุพรรณบุรี
เพื่อสร้างทางพิเศษสายระบายนคร - วงแหวนรอบนอกของกรุงเทพมหานคร
ในท้องที่เขตบางเขน เขตสายไหม และเขตคลองสามวา กรุงเทพมหานคร
พ.ศ.

(นายประยูร ชูเกษม)
ผู้อำนวยการกองจัดการที่ดิน

หน้า 79

บัญชี หมายเลขที่	รายชื่อเจ้าของหรือผู้ครอบครอง		ตั้งบ้านเรือนอยู่ที่			ที่ลี้ภัยอยู่ที่			หนังสือสำคัญ				เนื้อที่ตาม หนังสือสำคัญ		หมายเหตุ						
			ตำบล	อำเภอ	จังหวัด	แขวง	เขต	จังหวัด	ประเภท	เลขที่	ระวาง	เลขที่ดิน	หน้าสำรวจ	ไป		งาน	การงาน				
82	นางสมศรีจันทร์ ทรัพย์สมบูรณ์		วัดแค	เมืองเชียงใหม่	เชียงใหม่	เชียงใหม่	เชียงใหม่	เชียงใหม่	เชียงใหม่	โฉนด	139825	5136 IV 7834-3	355	4841	-	3	22.7	-	0.1	แผนที่หมายเลข 6/11	
83	นางสมมากร พรหมแดน		จตุจักร	จตุจักร	กรุงเทพมหานคร	เชียงใหม่	เชียงใหม่	เชียงใหม่	เชียงใหม่	โฉนด	162479	5136 IV 7836-15	1072	5964	-	-	83.6	-	0.1	-	
84	พันตรี อาณัติ วัชรไพบูลย์		อนุสาวรีย์	บางเขน	กรุงเทพมหานคร	เชียงใหม่	เชียงใหม่	เชียงใหม่	เชียงใหม่	โฉนด	158652	5136 IV 7836-16	1194	5639	-	-	26	-	16.2	-	
85	นางสด ชื่นรุ่ง นายชิน อินทร		อโง่งน	สายไหม	กรุงเทพมหานคร	เชียงใหม่	เชียงใหม่	เชียงใหม่	เชียงใหม่	โฉนด	11139	5136 IV 7836-16	1349	11944	-	2	85	-	85	-	
86	นายสุวัฒน์ ศรีสัมพันธ์		สีกัน	ดอนเมือง	กรุงเทพมหานคร	เชียงใหม่	เชียงใหม่	เชียงใหม่	เชียงใหม่	โฉนด	39600	5136 IV 7836-16	1187	3153	-	1	34.5	-	32	-	
87	นายสุวัฒน์ ศรีสัมพันธ์		สีกัน	ดอนเมือง	กรุงเทพมหานคร	เชียงใหม่	เชียงใหม่	เชียงใหม่	เชียงใหม่	โฉนด	39601	5136 IV 7836-16	1188	3154	-	1	58.4	-	61	-	
88	นางประวราภร เวชโชติยศ		บางกระษ	เมืองนนทบุรี	นนทบุรี	เชียงใหม่	เชียงใหม่	เชียงใหม่	เชียงใหม่	โฉนด	31518	5136 IV 7836-16	1186	2989	-	-	68.6	-	29	-	
89	นายสันต์ เวชโชติยศ		บางกระษ	เมืองนนทบุรี	นนทบุรี	เชียงใหม่	เชียงใหม่	เชียงใหม่	เชียงใหม่	โฉนด	31515	5136 IV 7836-16	1176	2986	-	1	71.9	-	61	-	
90	นายชื่นคำดี ปิ่นม่วงแดง		ศิริราช	บางกอกน้อย	กรุงเทพมหานคร	เชียงใหม่	เชียงใหม่	เชียงใหม่	เชียงใหม่	โฉนด	31514	5136 IV 7836-16	1167	2985	-	1	4.8	-	26	-	
91	นายปราโมทย์ นพสุวรรณ		คลองจั่นเหนือ	วัฒนา	กรุงเทพมหานคร	เชียงใหม่	เชียงใหม่	เชียงใหม่	เชียงใหม่	โฉนด	162277	5136 IV 7836-16	1145	6055	-	1	1.5	-	95	-	
92	พันตรี อาณัติ วัชรไพบูลย์		อนุสาวรีย์	บางเขน	กรุงเทพมหานคร	เชียงใหม่	เชียงใหม่	เชียงใหม่	เชียงใหม่	โฉนด	31509	5136 IV 7836-16	1136	2980	1	3	66.7	-	1	45	-
93	นายวัชร ชามุขาท		บางจาก	พระโขนง	กรุงเทพมหานคร	เชียงใหม่	เชียงใหม่	เชียงใหม่	เชียงใหม่	โฉนด	10784	5136 IV 7836-16	1337	11633	-	-	5	-	5	-	
94	นางแววมณี ศิปปินทร์		ก่ำ	แคอง	ระบอง	เชียงใหม่	เชียงใหม่	เชียงใหม่	เชียงใหม่	โฉนด	82	5136 IV 8036-13	1071	82	3	1	54.4	-	5	แผนที่หมายเลข 7/11	
95	นายสุชาติ วัชรพงศ์		คลองจั่นเหนือ	วัฒนา	กรุงเทพมหานคร	เชียงใหม่	เชียงใหม่	เชียงใหม่	เชียงใหม่	โฉนด	151680	5136 IV 8036-13	1082	5210	1	-	13	-	0.2	-	
96	นางวิภา งามวิไลภรณ์		ทุ่งวัดดอน	ตาร	กรุงเทพมหานคร	เชียงใหม่	เชียงใหม่	เชียงใหม่	เชียงใหม่	โฉนด	151700	5136 IV 8036-13	1043	5230	1	-	-	-	7	-	
97	นางแววมณี ศิปปินทร์		ก่ำ	แคอง	ระบอง	เชียงใหม่	เชียงใหม่	เชียงใหม่	เชียงใหม่	โฉนด	83	5136 IV 8036-9	884	84	3	1	88.7	-	86	-	

รับรองสัญญาต้อง

บัญชีรายชื่อเจ้าของหรือผู้ครอบครองที่ดินที่ต่อวงเงินท้ายพระราชบัญญัติวงเงินอสังหาริมทรัพย์

เพื่อสร้างทางพิเศษสายรามอินทรา - วงแหวนรอบนอกตอนกรุงกรุงเทพมหานคร

ในท้องที่เขตบางเขน เขตสายไหม และเขตคลองสามวา กรุงเทพมหานคร

(นายประยูร สุขเกษม)

ผู้อำนวยการกองจัดกรรมสิทธิ์ที่ดิน

แผ่นที่ ๘/๙

แปลง หมายเลขที่	รายชื่อเจ้าของหรือผู้ครอบครอง	ที่ตั้งบ้านเรือนอยู่ที่			ที่ดินตั้งอยู่ที่			หนังสือสำคัญ				เนื้อที่ตาม หนังสือสำคัญ		เนื้อที่ที่ต้อง เวนคืน		หมายเหตุ			
		ตำบล/แขวง	อำเภอ/เขต	จังหวัด	แขวง	เขต	จังหวัด	ประเภท	เลขที่	รายการ	เลขที่ดิน หนังสือสำคัญ	พื้นที่รวม	ไร่	งาน	ตารางวา		งาน	ตารางวา	
98	บริษัทกรีนวิง จำกัด	คลองถนน	บางเขน	กรุงเทพมหานคร	อดเงิน	สายไหม	กรุงเทพมหานคร	โฉนด	149745	5136 IV 8036-14	1148	5174	2	2	74.2	-	86	แผนที่หมายเลข 7/11	
99	นางสมนึกศรี ภูมรินทร์รัมย์	ถนนเพชรบุรี	ราชเทวี	กรุงเทพมหานคร	อดเงิน	สายไหม	กรุงเทพมหานคร	โฉนด	157252	5136 IV 8036-10	958	3047	2	1	6	-	85.5	-	
100	บริษัทศรีวิชัย จำกัด	คลองถนน	บางเขน	กรุงเทพมหานคร	อดเงิน	สายไหม	กรุงเทพมหานคร	โฉนด	85	5136 IV 8036-14	1154	86	3	-	37	-	80	-	
101	นายสุวิจักขณ์ ฉลาดา พหลคาราวังศรี ฐิตะวิทย์ ฉลาดา	อดเงิน	สายไหม	กรุงเทพมหานคร	อดเงิน	สายไหม	กรุงเทพมหานคร	โฉนด	87	5136 IV 8036-14	1164	88	2	2	28	-	85	-	
102	บริษัทบริหารสินทรัพย์กรุงเทพพาณิชย์ จำกัด	สีลม	บางรัก	กรุงเทพมหานคร	อดเงิน	สายไหม	กรุงเทพมหานคร	โฉนด	172154	5136 IV 8036-10	978	6414	-	-	94	-	86	-	
103	นางถาวรพร วรสิทธิ์กร	คลองกุ่ม	บึงกุ่ม	กรุงเทพมหานคร	อดเงิน	สายไหม	กรุงเทพมหานคร	โฉนด	159008	5136 IV 8036-10	945	5881	-	1	21.7	-	21.7	-	
104	นายสันตฤทธิ์ ทองโพธิ์	จตุจักร	จตุจักร	กรุงเทพมหานคร	อดเงิน	สายไหม	กรุงเทพมหานคร	โฉนด	1744	5136 IV 8036-11	1005	190	-	3	12	-	80	แผนที่หมายเลข 8/11	
105	บริษัทกัญญาวิวัฒน์ จำกัด	คลองกุ่ม	บึงกุ่ม	กรุงเทพมหานคร	อดเงิน	สายไหม	กรุงเทพมหานคร	โฉนด	108	5136 IV 8036-12	1034	109	50	1	60	1	3	52	-
106	นางสุกัญญา ศรีสวัสดิ์	คลองกุ่ม	บึงกุ่ม	กรุงเทพมหานคร	อดเงิน	สายไหม	กรุงเทพมหานคร	โฉนด	153217	5136 IV 8036-12	1035	5292	2	-	88.3	1	1	93	-
107	นางสุกัญญา ศรีสวัสดิ์	คลองกุ่ม	บึงกุ่ม	กรุงเทพมหานคร	อดเงิน	สายไหม	กรุงเทพมหานคร	โฉนด	153318	5136 IV 8036-12	1036	5293	2	-	88.3	1	1	53	-
108	นางสุกัญญา ศรีสวัสดิ์	คลองกุ่ม	บึงกุ่ม	กรุงเทพมหานคร	อดเงิน	สายไหม	กรุงเทพมหานคร	โฉนด	153219	5136 IV 8036-12	1037	5294	2	-	88.3	1	1	36	-
109	นางสุกัญญา ศรีสวัสดิ์	คลองกุ่ม	บึงกุ่ม	กรุงเทพมหานคร	อดเงิน	สายไหม	กรุงเทพมหานคร	โฉนด	153220	5136 IV 8036-12	1038	5295	2	-	88.4	1	1	30	-
110	นางสุกัญญา ศรีสวัสดิ์	คลองกุ่ม	บึงกุ่ม	กรุงเทพมหานคร	อดเงิน	สายไหม	กรุงเทพมหานคร	โฉนด	153221	5136 IV 8036-12	1039	5296	2	-	88.5	1	1	16	-
111	นางทองหล่อ คุ้มเรือง ผู้จัดการบริษัท นายวันชัย คุ้มเรือง	อดเงิน	สายไหม	กรุงเทพมหานคร	อดเงิน	สายไหม	กรุงเทพมหานคร	โฉนด	139046	5136 IV 8236-9	406	4785	-	1	3	-	57	-	
112	ห้างหุ้นส่วนจำกัด ไชยวัฒนา	บางจาก	พระโขนง	กรุงเทพมหานคร	อดเงิน	สายไหม	กรุงเทพมหานคร	โฉนด	20040	5136 IV 8236-5	323	183	9	3	20	-	79	แผนที่หมายเลข 9/11	
113	นายตราโถ บรรณานิช	บางจาก	พระโขนง	กรุงเทพมหานคร	อดเงิน	สายไหม	กรุงเทพมหานคร	โฉนด	55673	5136 IV 8236-9	401	4166	-	2	15	-	9	-	

น.ศ.

รับรองสำเนาถูกต้อง

วันที่ 11/11/2562

บัญชีรายชื่อเจ้าของหรือผู้ครอบครองที่ดินที่ส่งวงเงินภาษีพระราชบัญญัติว่าด้วยการขึ้นอสังหาริมทรัพย์

เครื่องรับทางอิเล็กทรอนิกส์ตามอัตรา - รวมหน่วยงานนอกกรุงเทพมหานคร

ในท้องถิ่นเขตบางเขน เขตสายไหม และเขตคลองสามวา กรุงเทพมหานคร

(นายประยูร สุขเกษม)

หน้า 99

ผู้อำนวยการกองจัดการที่ดิน

เลขที่โฉนดที่ดิน	รายชื่อบริษัทหรือผู้ครอบครอง	ตั้งบ้านเรือนอยู่ที่		ที่ตั้งสิ่งปลูกสร้าง			หนังสือสำคัญ				เนื้อที่ที่ต้อง			หมายเหตุ	
		คำขอเช่า	คำขอเช่า	แขวง	เขต	จังหวัด	ประเภท	เลขที่	ตาราง	พื้นที่ดิน	หนังสือสำคัญ	งาน	การวาง		การวาง
114	บริษัท ชัยภูมิพัฒนา จำกัด	คิงดอม	คิงดอม	บางเขน	คลองสามวา	คลองสามวา	โฉนด	12177	5136 IV	562	2	67	-	21	แผนที่หมายเลข 10/11
115	นายประยูร สุขเกษม	บางเขน	บางเขน	บางเขน	คลองสามวา	คลองสามวา	โฉนด	1961	5136 IV	215	43	85	2	94	-
116	นายประยูร สุขเกษม	บางเขน	บางเขน	บางเขน	คลองสามวา	คลองสามวา	โฉนด	32742	5136 IV	3530	-	38	-	38	-
117	นายประยูร สุขเกษม	บางเขน	บางเขน	บางเขน	คลองสามวา	คลองสามวา	โฉนด	189768	5136 IV	5409	1	20.8	-	2	แผนที่หมายเลข 11/11
118	นายประยูร สุขเกษม	บางเขน	บางเขน	บางเขน	คลองสามวา	คลองสามวา	โฉนด	189769	5136 IV	5410	1	88.8	-	35	-

บันทึกวิเคราะห์สรุป

สาระสำคัญของร่างพระราชบัญญัติเวนคืนอสังหาริมทรัพย์
เพื่อสร้างทางพิเศษสายรามอินทรา - วงแหวนรอบนอกกรุงเทพมหานคร
ในท้องที่เขตบางเขน เขตสายไหม และเขตคลองสามวา กรุงเทพมหานคร
พ.ศ.

คณะรัฐมนตรีได้มีมติให้เสนอร่างพระราชบัญญัติเวนคืนอสังหาริมทรัพย์ เพื่อสร้าง
ทางพิเศษสายรามอินทรา - วงแหวนรอบนอกกรุงเทพมหานคร ในท้องที่เขตบางเขน เขตสายไหม
และเขตคลองสามวา กรุงเทพมหานคร พ.ศ. ต่อสภาผู้แทนราษฎร และสำนักงานคณะกรรมการ
กฤษฎีกาได้จัดทำบันทึกวิเคราะห์สรุปสาระสำคัญของร่างพระราชบัญญัติตามมาตรา ๑๕๒ วรรคห้า
ของรัฐธรรมนูญแห่งราชอาณาจักรไทย ดังต่อไปนี้

๑. เหตุผลและความจำเป็นในการเสนอร่างพระราชบัญญัติ

๑.๑ การทางพิเศษแห่งประเทศไทยได้ดำเนินการจัดกรรมสิทธิ์ที่ดินเพื่อสร้าง
ทางพิเศษสายรามอินทรา - วงแหวนรอบนอกกรุงเทพมหานคร ตามพระราชกฤษฎีกากำหนด
เขตที่ดินในบริเวณที่จะเวนคืน ในท้องที่เขตบึงกุ่ม เขตบางเขน เขตสายไหม และเขตคลองสามวา
กรุงเทพมหานคร พ.ศ. ๒๕๕๔ และต่อมาคณะรัฐมนตรีได้มีมติเมื่อวันที่ ๑๙ กรกฎาคม ๒๕๕๔
กำหนดให้การเวนคืนอสังหาริมทรัพย์ตามพระราชกฤษฎีกาข้างต้นเป็นกรณีที่มีความจำเป็น
โดยเร่งด่วนตามประกาศสำนักนายกรัฐมนตรี เรื่อง กำหนดให้การเวนคืนอสังหาริมทรัพย์
ในท้องที่เขตบึงกุ่ม เขตบางเขน เขตสายไหม และเขตคลองสามวา กรุงเทพมหานคร เป็นกรณีที่มี
ความจำเป็นโดยเร่งด่วน ลงวันที่ ๒๙ กรกฎาคม พ.ศ. ๒๕๕๔ เพื่อให้เจ้าหน้าที่หรือผู้ซึ่งได้รับ
มอบหมายจากเจ้าหน้าที่ที่มีอำนาจเข้าครอบครองหรือใช้อสังหาริมทรัพย์นั้นได้

๑.๒ ในการจัดกรรมสิทธิ์ปรากฏว่ามีเจ้าของที่ดินจำนวน ๑๑๔ แปลง ไม่ยินยอม
รับราคาค่าทดแทนที่คณะกรรมการจัดซื้อและกำหนดค่าทดแทนทรัพย์สินได้กำหนดให้
จึงจำเป็นต้องตราพระราชบัญญัติฉบับนี้เพื่อให้กรรมสิทธิ์ในที่ดินตกเป็นของรัฐตามที่บัญญัติ
ไว้ในมาตรา ๑๕ แห่งพระราชบัญญัติว่าด้วยการเวนคืนอสังหาริมทรัพย์ พ.ศ. ๒๕๓๐

๒. สาระสำคัญของร่างพระราชบัญญัติ

เวนคืนอสังหาริมทรัพย์จำนวน ๑๑๔ แปลง ในท้องที่เขตบางเขน เขตสายไหม
และเขตคลองสามวา กรุงเทพมหานคร เพื่อสร้างทางพิเศษสายรามอินทรา - วงแหวนรอบนอก
กรุงเทพมหานคร