

# สรุป การผลิต การนำเข้า และการจำหน่ายน้ำมันเชื้อเพลิง

• ประจำปีไตรมาสที่ 3 ปี 2539

กองน้ำมันเชื้อเพลิง  
กรมทะเบียนการค้า



## สารบัญ

### ไตรมาสที่ 3 ปี 2539



หน้า

- |  |         |
|--|---------|
| 1. รายงานสรุปสถานการณ์น้ำมันเชื้อเพลิงภายในประเทศ                                      |         |
| 2. แผนภูมิแสดงการผลิต การนำเข้า และการจำหน่ายน้ำมันเชื้อเพลิง                          |         |
| 3. สรุป ปริมาณการจัดหา และการจำหน่ายน้ำมันเชื้อเพลิง                                   | 1       |
| 4. เปรียบเทียบปริมาณการผลิตน้ำมันเชื้อเพลิงประจำไตรมาสที่ 3 ปี 2539 กับ ปี 2538        | 2 – 4   |
| 5. เปรียบเทียบปริมาณการนำเข้าน้ำมันเชื้อเพลิงประจำไตรมาสที่ 3 ปี 2539 กับ ปี 2538      | 5 – 9   |
| 6. ปริมาณการส่งออกน้ำมันเชื้อเพลิงประจำไตรมาส 3 ปี 2539                                | 10      |
| 7. เปรียบเทียบปริมาณการจำหน่ายน้ำมันเชื้อเพลิงประจำไตรมาสที่ 3 ปี 2539 กับ ปี 2538     | 11 – 15 |
| 8. ตารางแสดงปริมาณการจำหน่ายน้ำมันเชื้อเพลิงแยกตามรายภาค ประจำไตรมาสที่ 3 ปี 2539      | 16 – 19 |
| 9. หมายเหตุและรายการแก้ไข  | 20 – 22 |
| 10. การผลิต การนำเข้า และการจำหน่ายน้ำมันเชื้อเพลิงเป็นรายเดือน กรกฎาคม – กันยายน 2539 |         |

## สรุปสถานการณ์น้ำมันเชื้อเพลิงในประเทศไทย ประจำไตรมาสที่ 3 ปี 2539

### ความต้องการใช้

#### ปริมาณการจำหน่ายในประเทศ

ความต้องการใช้น้ำมันสำเร็จรูปและก๊าซแอลพีจี ประจำไตรมาสที่ 3 ปริมาณรวมทั้งสิ้น 10,282 ล้านลิตร เฉลี่ยวันละ 111.8 ล้านลิตร หรือ 702,969 บาร์เรลต่อวัน เพิ่มขึ้นจากช่วงเดียวกันของปีก่อน 1,202 ล้านลิตร หรือ 82,179 บาร์เรลต่อวัน คิดเป็นร้อยละ 13.2

ปริมาณความต้องการใช้น้ำมันดีเซลหมุนเร็วและน้ำมันเตา คงมีปริมาณการใช้สูงสุดร้อยละ 43.3 และ 23.7 น้ำมันเบนซิน ร้อยละ 16.8 น้ำมันอากาศยานเจพี 1 ร้อยละ 7.7 และก๊าซแอลพีจีร้อยละ 7.6

ปริมาณการจำหน่ายน้ำมันเชื้อเพลิงในเขตกรุงเทพฯ คิดเป็นร้อยละ 33.5 โดยมีปริมาณเฉลี่ยวันละ 37.5 ล้านลิตร และอีก ร้อยละ 66.5 เป็นการจำหน่ายในเขตภูมิภาค

#### ปริมาณการส่งออกไปต่างประเทศ

น้ำมันสำเร็จรูปและก๊าซแอลพีจีที่ส่งออกไปต่างประเทศปริมาณรวม 1,224 ล้านลิตร ปริมาณส่วนใหญ่ส่งออกไปยังประเทศ สิงคโปร์คิดเป็นร้อยละ 55.9 คอนเดนเสทและเอ็นจีแอล 140 ล้านลิตร น้ำมันองค์ประกอบ 135 ล้านลิตร โดยผลิตภัณฑ์ดังกล่าวส่งออกไปยังประเทศสิงคโปร์

## การจัดการ

ปริมาณการจัดการน้ำมันดิบ น้ำมันสำเร็จรูปและก๊าซแอลพีจีได้จากการผลิตภายในประเทศ และการนำเข้าจากต่างประเทศ ดังนี้

### น้ำมันดิบ

ปริมาณการจัดการได้จากการขุดเจาะภายในประเทศและนำเข้าจากต่างประเทศ ปริมาณรวมทั้งสิ้น 10,250 ล้านลิตร เฉลี่ยวันละ 700,781 บาร์เรล ขุดเจาะภายในประเทศร้อยละ 6.8 และนำเข้าจากต่างประเทศอีกร้อยละ 93.2

**การนำเข้า** นำเข้าจากต่างประเทศ 9,545 ล้านลิตร หรือ 652,258 บาร์เรลต่อวัน มูลค่าการนำเข้า 32,076 ล้านบาท เพิ่มขึ้นจากช่วงกันของปีก่อน 3,021 ล้านลิตร หรือร้อยละ 46.3 มูลค่าการนำเข้าเพิ่มขึ้น 14,807 ล้านบาท คิดเป็นร้อยละ 85.7 ทั้งนี้ เนื่องจากระดับราคาน้ำมันดิบในปัจจุบันสูงกว่าปีที่ผ่านมา โดยในปีนี้ระดับราคาอยู่ระหว่าง 19.67 - 21.50 เหรียญสหรัฐ/บาร์เรล ในขณะที่ระดับราคาของปีที่ผ่านมาอยู่ระหว่าง 15.91 - 16.69 เหรียญสหรัฐ/บาร์เรล

### แหล่งนำเข้าน้ำมันดิบ

	ปริมาณ/ล้านลิตร	ร้อยละ
ตะวันออกกลาง	6,816	71.4
ตะวันออกไกล	2,393	25.1
อื่น ๆ	336	3.5
รวม	9,545	100.0

## น้ำมันสำเร็จรูปและก๊าซแอลพีจี

ปริมาณจัดหาได้จากการผลิตภายในประเทศและนำเข้าจากต่างประเทศ ปริมาณรวมทั้งสิ้น 11,871 ล้านลิตร ผลิตได้ภายในประเทศร้อยละ 80.4 และนำเข้าจากต่างประเทศร้อยละ 13.6 เพิ่มขึ้นจากช่วงเดียวกันของปีก่อน 1,994 ล้านลิตร หรือ 136,363 บาร์เรลต่อวัน คิดเป็นร้อยละ 20.2

**การผลิต** ปริมาณผลิตน้ำมันสำเร็จรูปและก๊าซแอลพีจีมีปริมาณรวมทั้งสิ้น 10,259 ล้านลิตร เฉลี่ยวันละ 111.5 ล้านลิตร หรือ 701,374 บาร์เรลต่อวัน สามารถสนองความต้องการใช้ภายในประเทศได้อย่างเพียงพอ ยกเว้นน้ำมันดีเซลหมุนเร็ว และน้ำมันเตา ซึ่งยังคงต้องพึ่งพาการนำเข้าจากต่างประเทศปริมาณการผลิตเพิ่มขึ้นจากช่วงเดียวกันของปีก่อน 2,890 ล้านลิตร หรือ 203,739 บาร์เรลต่อวันคิดเป็นร้อยละ 40.9 โดยปริมาณที่ผลิตได้ในไตรมาสนี้ได้มาจาก

- **โรงกลั่นน้ำมัน** ปริมาณ 9,765 ล้านลิตร หรือ 667,631 บาร์เรลต่อวัน เพิ่มขึ้นจากช่วงเดียวกันของปีก่อน 2,895 ล้านลิตร หรือร้อยละ 42.1 ในไตรมาสที่ บจ.อุตสาหกรรมปิโตรเคมีกัลไทย ขยายกำลังการผลิตให้สอดคล้องผลผลิตของบริษัทฯ เพิ่มขึ้นในขณะที่ โรงกลั่นบางจากปิโตรเลียม (หน่วยกลั่นที่ 3) หยุดซ่อมแซมและบำรุงรักษาเครื่องจักรระหว่างวันที่ 3 - 28 กรกฎาคมโรงกลั่นไทยออยล์ (หน่วยกลั่นที่ 1) ระหว่างวันที่ 1 - 27 กันยายน และ หน่วย CCR 1 ระหว่างวันที่ 10 - 20 กันยายน

### แหล่งที่มาของน้ำมันดิบและน้ำมันอื่น ๆ ที่โรงกลั่นฯ นำเข้ากลั่น

	<u>ปริมาณ ล้านลิตร</u>	<u>ร้อยละ</u>
ตะวันออกกลาง	7,194	69.0
ตะวันออกไกล	2,322	22.3
ประเทศอื่น ๆ	274	2.6
ภายในประเทศ	632	6.1
รวม	10,422	100.0

- โรงแยกก๊าซธรรมชาติ ผลิตก๊าซแอลพีจีได้ 266,517 เมตริกตัน เฉลี่ยวันละ 2,897 เมตริกตัน ในจำนวนนี้รวมปริมาณที่ ปตท.รับซื้อจาก บจ.กรุงเทพซินเธติกส์ 15,252 เมตริกตัน เพิ่มขึ้นจากช่วงเดียวกันของปีก่อน46,673 เมตริกตัน หรือร้อยละ 21.2

### **การนำเข้า**

น้ำมันสำเร็จรูปและก๊าซแอลพีจีนำเข้าจากต่างประเทศ 1,612 ล้านลิตร หรือ 110,194 บาร์เรลต่อวัน มูลค่าการนำเข้า 38,379 ล้านบาท ลดลงจากช่วงเดียวกันของปีก่อน 986 ล้านลิตร หรือร้อยละ 38.0 อันเนื่องจากจำนวนโรงกลั่นเพิ่มขึ้น และการขยายกำลังการผลิตทำให้น้ำมันที่ผลิตได้มีเพียงพอกับความต้องการใช้ภายในประเทศ

แหล่งนำเข้าน้ำมันสำเร็จรูปและก๊าซแอลพีจี ส่วนใหญ่มาจากประเทศสิงคโปร์ร้อยละ 75 ของปริมาณนำเข้าทั้งหมด

### **ปริมาณการจัดหาและการจำหน่ายน้ำมันสำเร็จรูป 4 ชนิด**

1. **น้ำมันเบนซิน** มีปริมาณการจำหน่าย 1,728 ล้านลิตร เฉลี่ยวันละ 18.8 ล้านลิตร แยกเป็นน้ำมันเบนซินธรรมดา 5.5 ล้านลิตรต่อวัน เบนซินพิเศษ 13.3 ล้านลิตรต่อวัน เป็นการจำหน่ายในเขตกรุงเทพมหานครวันละ 6.5 ล้านลิตร คิดเป็นร้อยละ 34.7 โดยเชลล์มีส่วนแบ่งการตลาดเป็นอันดับหนึ่ง คิดเป็น ร้อยละ 23.7 ปตท.ร้อยละ 23.1 เอสโซ่ร้อยละ 18.4 และคาลเท็กซ์ร้อยละ 11.7 ตามลำดับ เมื่อเทียบกับปริมาณการจำหน่ายช่วงเดียวกันของปีก่อน เพิ่มขึ้นวันละ 1.7 ล้านลิตร หรือร้อยละ 9.9 นอกจากนี้ ยังมีการส่งออกไปจำหน่ายต่างประเทศ 466 ล้านลิตร โดยส่งไปยังประเทศสิงคโปร์ถึงร้อยละ 70

การจัดหา มีปริมาณ 2,289 ล้านลิตร เฉลี่ยวันละ 24.9 ล้านลิตร เป็นการผลิตภายในประเทศ 2,247 ล้านลิตร คิดเป็นร้อยละ 98 โดยปริมาณการจัดหาเพิ่มขึ้นวันละ 5.4 ล้านลิตร หรือร้อยละ 27.4

2. **น้ำมันดีเซลหมุนเร็ว** ปริมาณการจำหน่าย 4,453 ล้านลิตร เฉลี่ยวันละ 48.4 ล้านลิตร เป็นการจำหน่ายในเขตกรุงเทพมหานครวันละ 9.7 ล้านลิตรหรือร้อยละ 20.1 และอีกร้อยละ 80.9 กระจายอยู่ตามภาคต่าง ๆ โดย ปตท.มีส่วนแบ่งการตลาดเป็นอันดับหนึ่ง คิดเป็นร้อยละ 30.1 (รวมปริมาณจำหน่ายให้กฟผ. 448 ล้านลิตร คิดเป็นร้อยละ 10) เอสโซ่ร้อยละ 15.9 เชลล์ร้อยละ 14.9 และคาลเท็กซ์ร้อยละ 7.8 สำหรับในไตรมาสนี้ มีการส่งออกไปต่างประเทศ 259 ล้านลิตร โดยส่วนหนึ่งเป็นน้ำมันที่ออกจากโรงกลั่นภายในประเทศซึ่งยังคงมีปัญหาไม่สามารถขจัดกำมะถันให้ลดลงได้ตามประกาศกำหนดคุณภาพของกระทรวงพาณิชย์

การจัดหา มีปริมาณรวมทั้งสิ้น 4,934 ล้านลิตร เฉลี่ยวันละ 53.6 ล้านลิตร เป็นการผลัดภายในประเทศ 3,793 ล้านลิตร หรือร้อยละ 76.9 ส่วนที่เหลือเป็นการนำเข้าจากต่างประเทศ โดยปริมาณการจัดหาเพิ่มขึ้นวันละ 8.8 ล้านลิตร หรือร้อยละ 19.9

**3. น้ำมันเตา** มีปริมาณการจำหน่าย 2,433 ล้านลิตร เฉลี่ยวันละ 26.4 ล้านลิตร โดยเป็นการจำหน่ายให้การไฟฟ้าฝ่ายผลิตแห่งประเทศไทย เพื่อนำไปใช้เป็นเชื้อเพลิงในการผลิตกระแสไฟฟ้า ร้อยละ 52.6 และ ปตท.มีส่วนแบ่งการตลาดเป็นอันดับหนึ่ง คิดเป็นร้อยละ 61.8 รองลงมาคือเอสโซ่ ร้อยละ 15.2 เชลล์ร้อยละ 12.5 สำหรับพื้นที่ความต้องการใช้น้ำมันเตาเป็นการจำหน่ายในเขตกรุงเทพมหานครวันละ 11.2 ล้านลิตร หรือร้อยละ 42.3 และอีกร้อยละ 57.7 เป็นการกระจายอยู่ในส่วนภูมิภาคปริมาณการจำหน่ายน้ำมันเตาในไตรมาสนี้เพิ่มขึ้นจากช่วงเดียวกันของปีก่อนวันละ 2.3 ล้านลิตร หรือร้อยละ 9.7 นอกจากนี้ยังมีการส่งออกไปจำหน่ายต่างประเทศ ปริมาณ 276 ล้านลิตร

การจัดหา มีปริมาณรวม 2,602 ล้านลิตร เฉลี่ยวันละ 28.3 ล้านลิตร เป็นการผลัดภายในประเทศร้อยละ 84.0 และนำเข้าจากต่างประเทศร้อยละ 16.0 โดยปริมาณการจัดหาเพิ่มขึ้นเฉลี่ยวันละ 2.7 หรือร้อยละ 10.3

**4. ก๊าซแอลพีจี** ปริมาณการจำหน่าย 423,124 ล้านลิตร เฉลี่ยวันละ 4,599 เมตริกตัน (รวมปริมาณการจำหน่ายเพื่อนำไปใช้เป็นวัตถุดิบในอุตสาหกรรมปิโตรเคมี 20,128 เมตริกตัน) เพิ่มขึ้นจากช่วงเดียวกันของปีก่อนวันละ 629 เมตริกตันหรือร้อยละ 15.8 โดยปริมาณก๊าซหุงต้มเพิ่มขึ้นร้อยละ 10.7 ก๊าซที่ใช้ในโรงงานอุตสาหกรรมเพิ่มขึ้นร้อยละ 9.9 และก๊าซที่ใช้กับรถยนต์เพิ่มขึ้นร้อยละ 8.6 สำหรับส่วนแบ่งการตลาด ปตท.มีส่วนแบ่งการตลาดเป็นอันดับหนึ่ง คิดเป็นร้อยละ 35.5 อุตสาหกรรมแก๊สสยามร้อยละ 15.1 เอสโซ่ร้อยละ 13.3 และยูนิคแก๊สร้อยละ 12.6 ตามลำดับ และในไตรมาสนี้มีการส่งออกไปจำหน่ายต่างประเทศ 98,564 เมตริกตัน โดยส่วนใหญ่ส่งไปยังประเทศจีนและเวียดนามคิดเป็นร้อยละ 69.8 และ 16.9

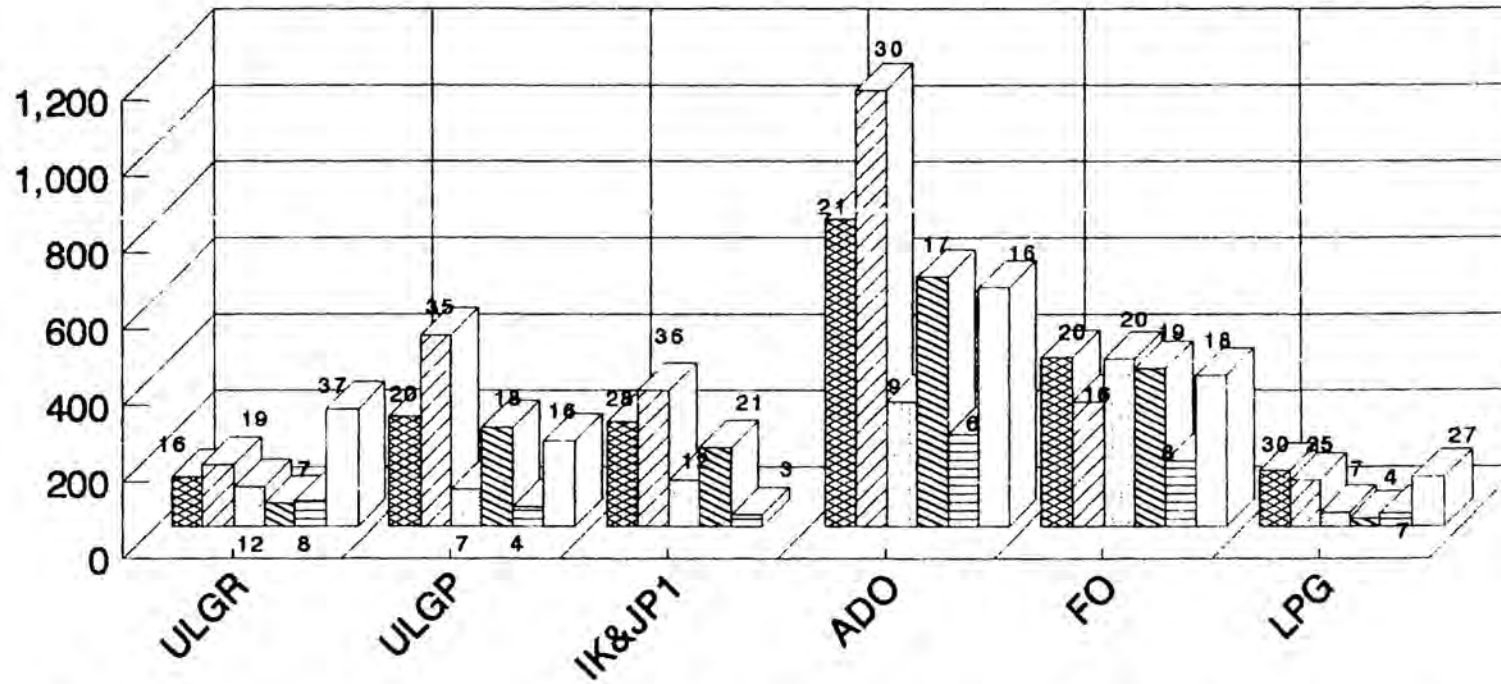
การจัดหา มีปริมาณรวมทั้งสิ้น 530,286 เมตริกตัน เฉลี่ยวันละ 5,764 เมตริกตัน เป็นการผลิตได้จากโรงกลั่น 263,253 เมตริกตัน จากโรงแยกก๊าซธรรมชาติ 251,265 เมตริกตัน และผลิตผลพลอยได้จากอุตสาหกรรมปิโตรเคมี 15,252 เมตริกตัน และนำเข้าจากต่างประเทศอีก 516 เมตริกตัน โดยการจัดหาเพิ่มขึ้นจากช่วงเดียวกันของปีก่อนวันละ 1,531 เมตริกตันหรือร้อยละ 36.2

**แผนภูมิแสดงการผลิต การนำเข้า และการจำหน่ายน้ำมันเชื้อเพลิง**

# PRODUCTION BY REFINERIES

Quarter 3, 1996

Unit: Million Litres.

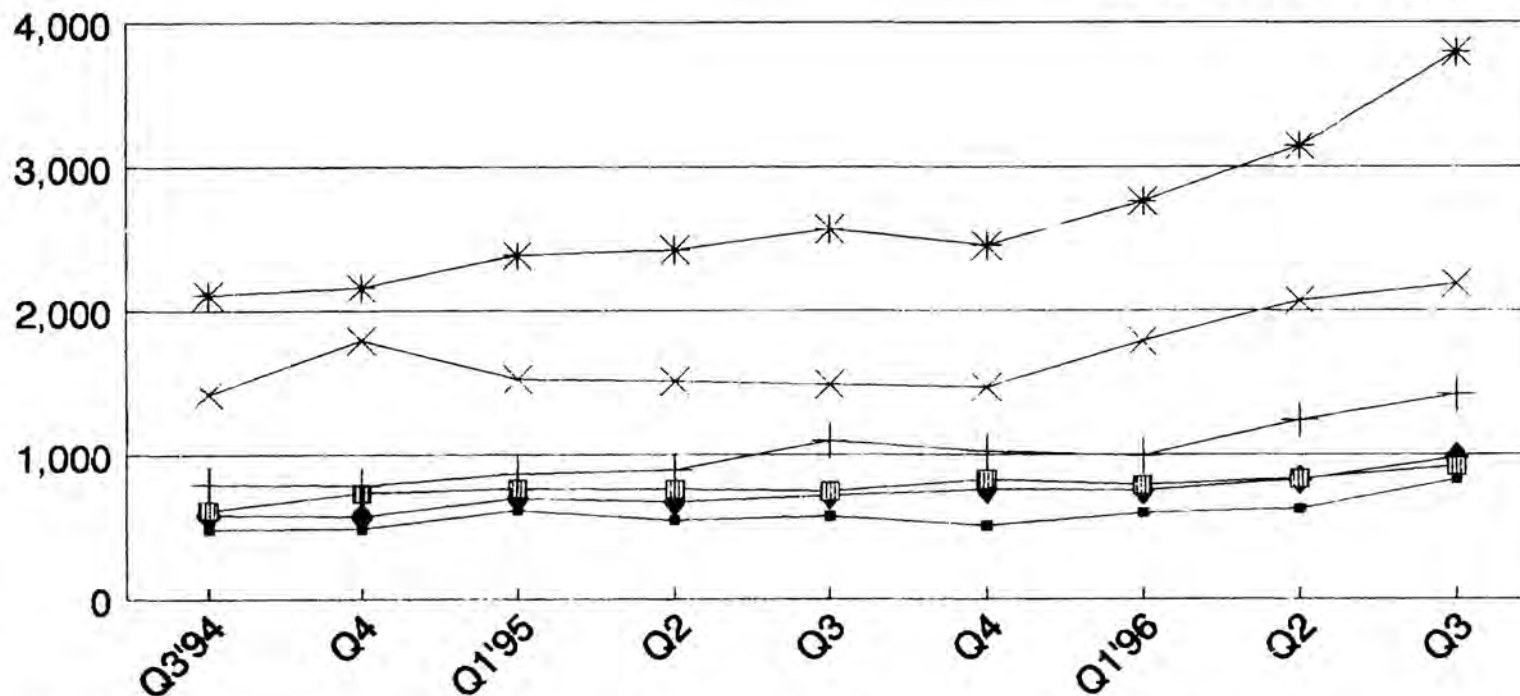


ESSO		130	288	274	805	442	146
TOC		162	500	356	1,142	326	121
BCP		103	96	122	327	438	35
RAYONG		61	258	206	653	413	21
TPI		67	51	30	241	171	34
SPRC		307	224		626	396	131

# PRODUCTION

## Quarter 3, 1994 - Quarter 3, 1996

Unit: Million Litres.

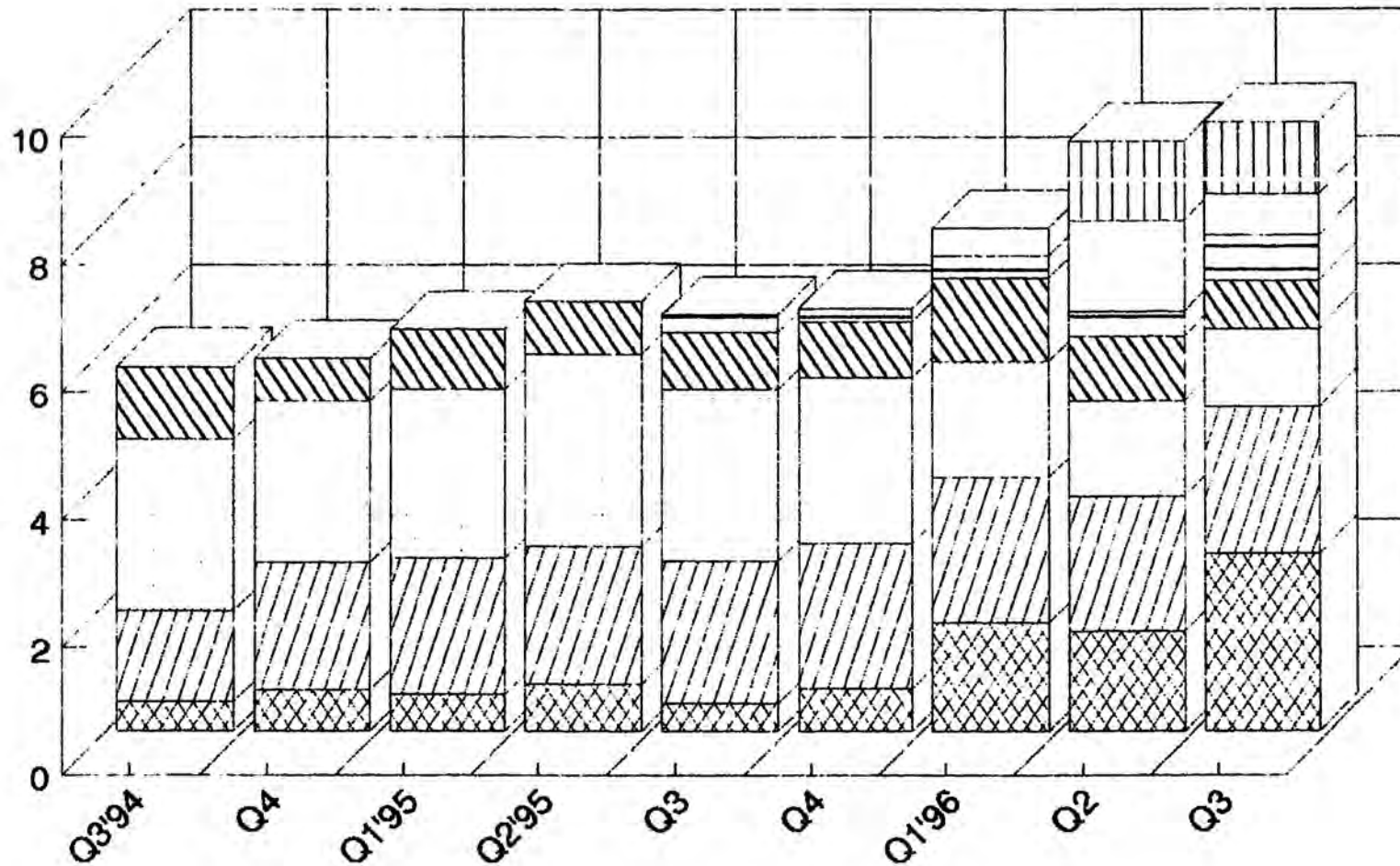


ULGR	→	484	488	614	545	575	510	596	626	830
ULGP	+	796	788	868	893	1,097	1,025	993	1,242	1,417
ADO	*	2,112	2,161	2,385	2,421	2,566	2,452	2,759	3,146	3,793
JP1	▣	615	734	765	761	746	830	791	834	919
FO	×	1,423	1,795	1,525	1,510	1,488	1,469	1,789	2,070	2,185
LPG	◆	586	574	699	674	720	759	753	828	981

# **CRUDE IMPORT**

## *Quarter 3, 1994 - Quarter 3, 1996*

Unit: Thousand Million Litres.

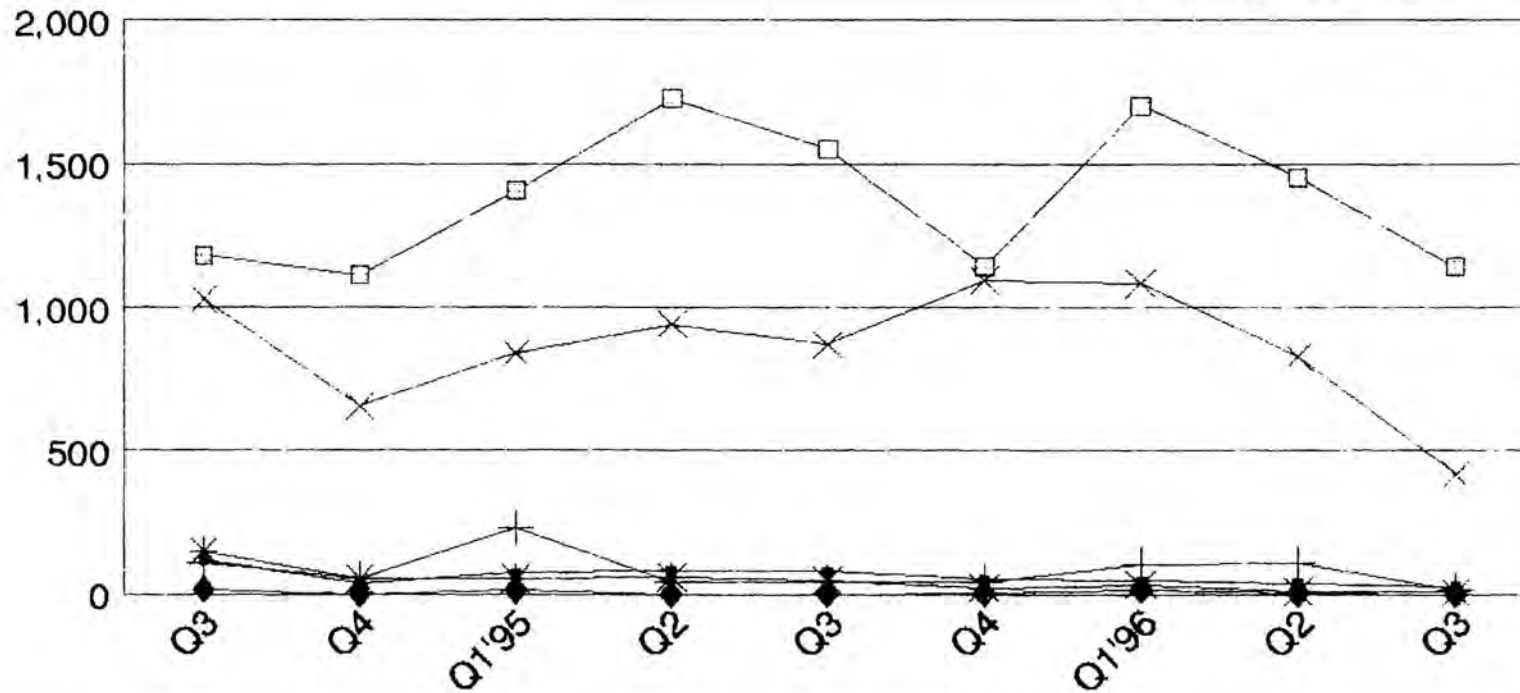


PTT
  ESSO
  TOC
  BCP
  TPI
  RAYONG
  SPRC

# ***PRODUCTS IMPORT***

## *Quarter 3, 1994 - Quarter 3, 1996*

Unit: Million Litres.

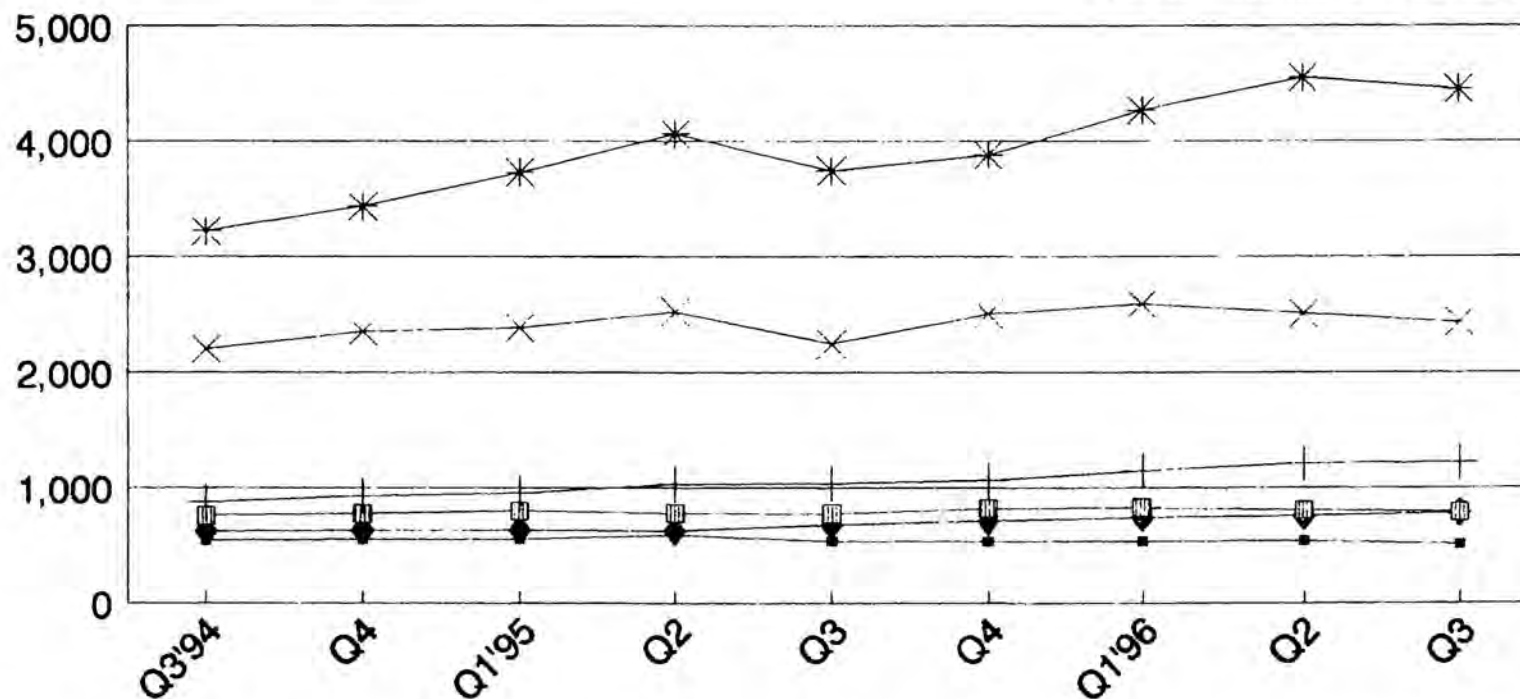


ULGR	→	121	37	75	83	79	53	47	40	27
ULGP	+	110	55	231	46	46	41	103	111	14
JP1	✱	151	54	53	60	49	24	34	11	8
ADO	□	1,182	1,113	1,405	1,725	1,551	1,144	1,702	1,452	1,141
FO	✕	1,029	655	840	941	871	1,093	1,085	828	417
LPG	◆	18	1	17	1	1	5	18	5	1

# ***MARKET SALES***

## ***Quarter 3,1994 - Quarter 3,1996***

Unit: Million Litres.

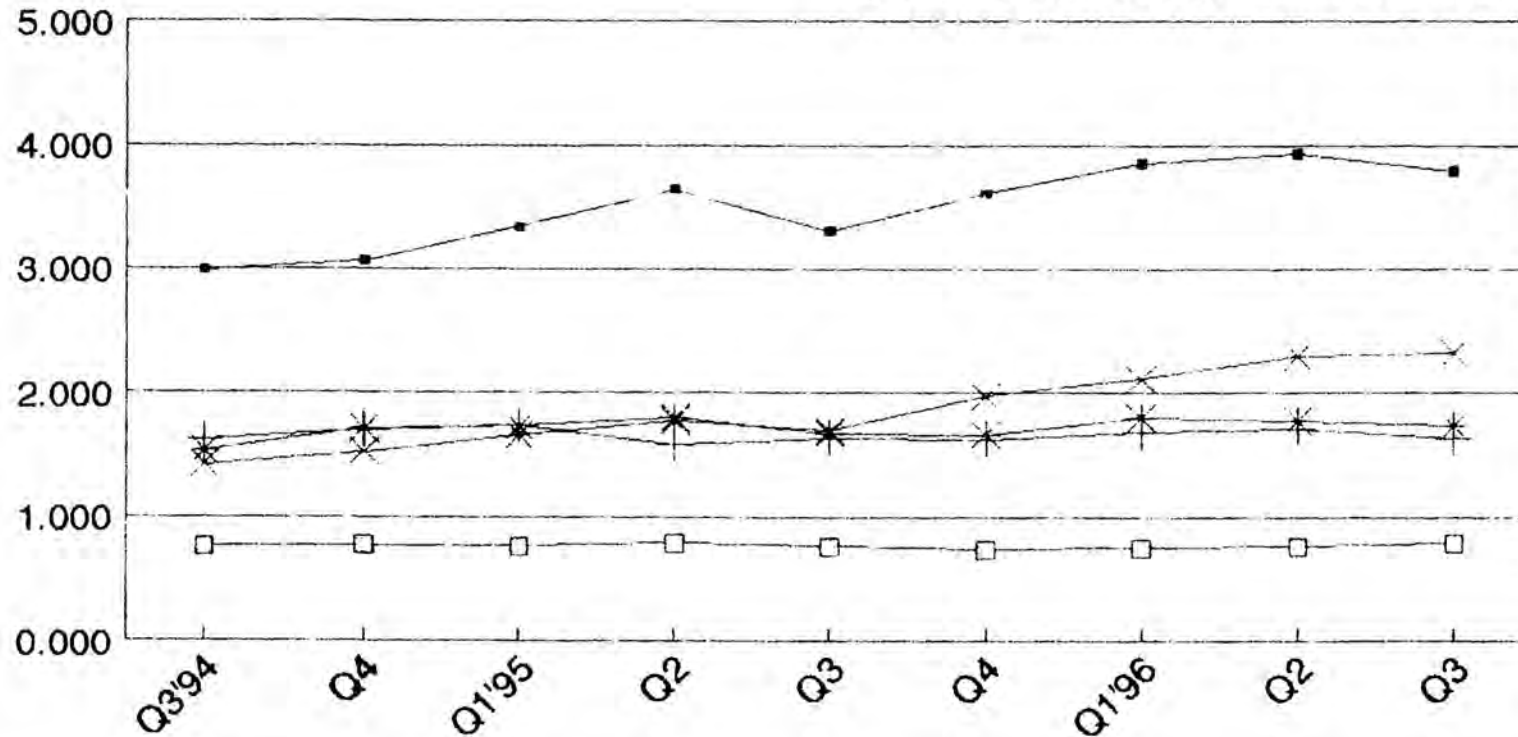


ULGR ▣	542	552	552	587	535	532	532	539	510
ULGP +	874	928	954	1,033	1,037	1,065	1,144	1,212	1,218
ADO *	3,222	3,438	3,731	4,066	3,745	3,882	4,270	4,553	4,453
JP1 ▤	757	777	800	778	774	819	824	805	790
FO ×	2,203	2,354	2,387	2,525	2,245	2,505	2,592	2,508	2,433
LPG ◆	620	629	632	625	676	711	743	753	784

# ***MARKET SHARE***

## ***Quarter 3,1994 - Quarter 3,1996***

Unit: Thousands Million Litres.



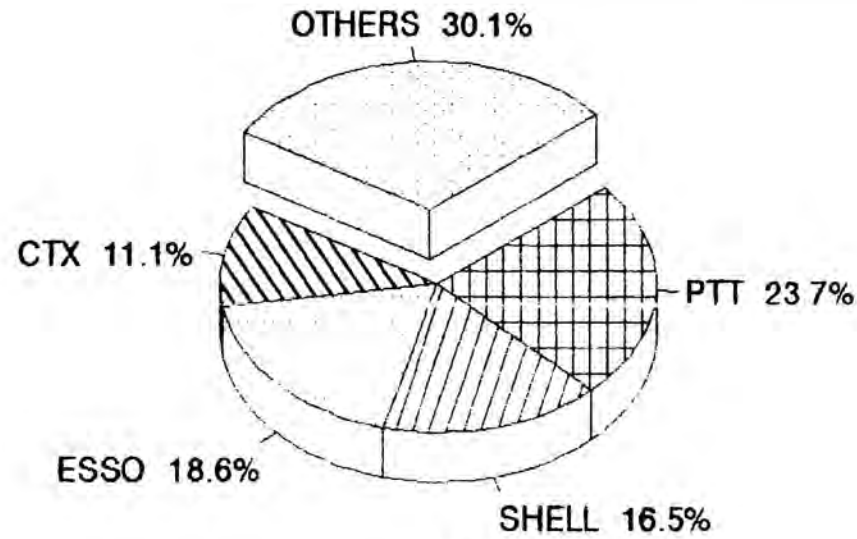
PTT	■	2.992	3.068	3.340	3.642	3.309	3.607	3.853	3.934	3.790
SHELL	+	1.623	1.699	1.742	1.586	1.631	1.628	1.687	1.716	1.640
ESSO	*	1.530	1.713	1.733	1.800	1.679	1.665	1.801	1.772	1.734
CTX	□	0.762	0.768	0.763	0.788	0.766	0.741	0.750	0.766	0.791
OTHERS	×	1.422	1.526	1.657	1.772	1.695	1.975	2.114	2.298	2.327

# MARKET SHARE

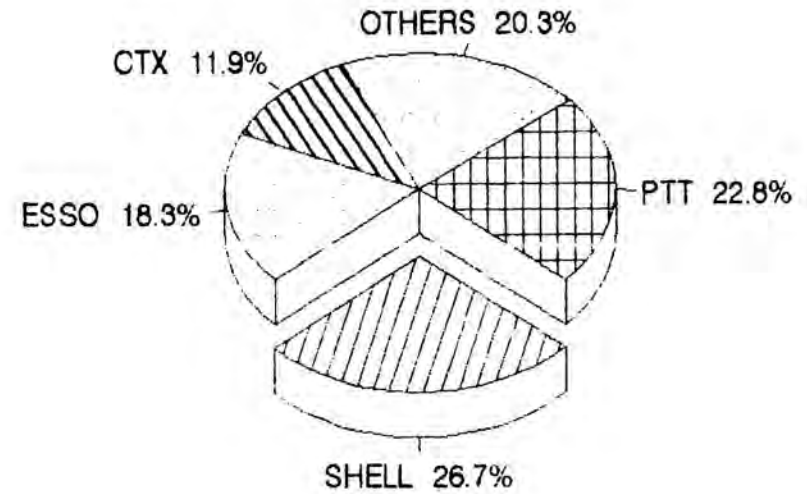
ULGR

QUARTER 3, 1996

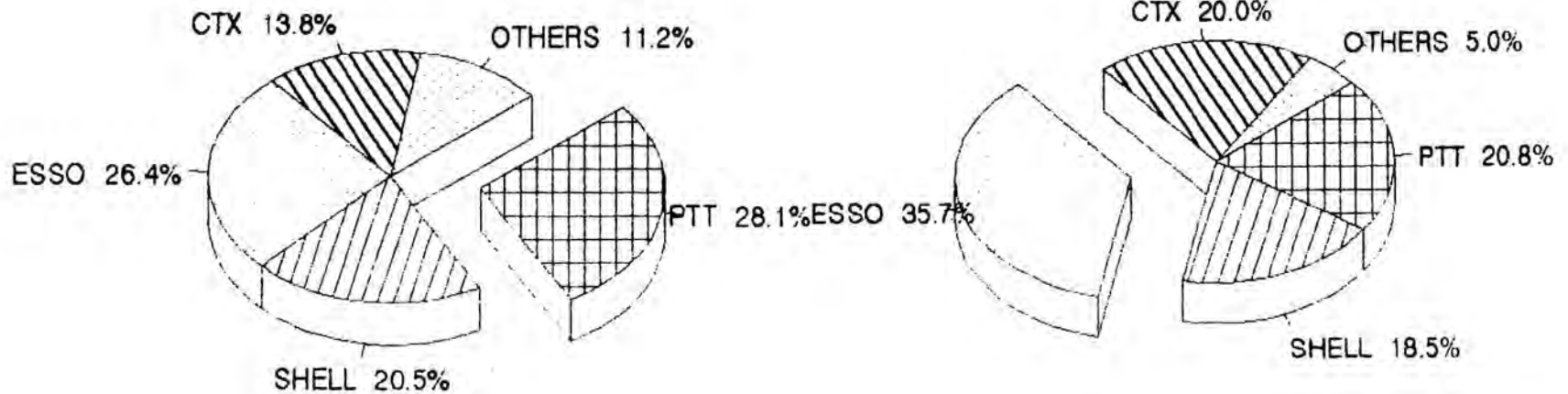
ULGP



**JP1**



**IK**

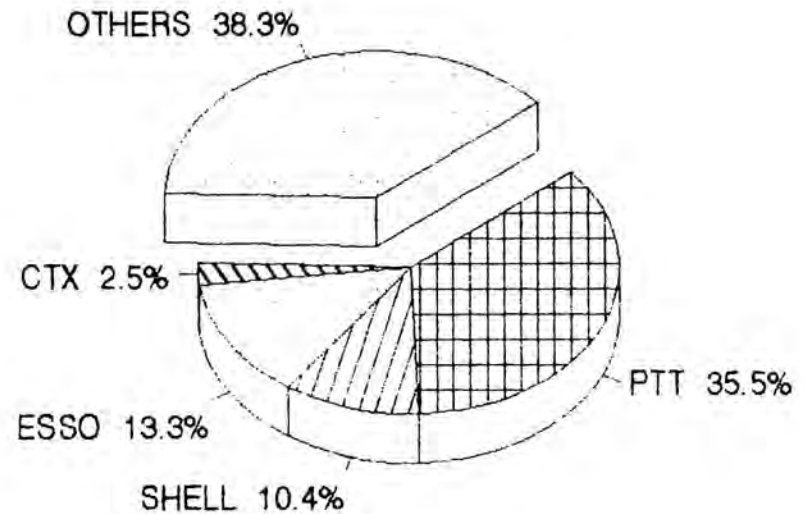
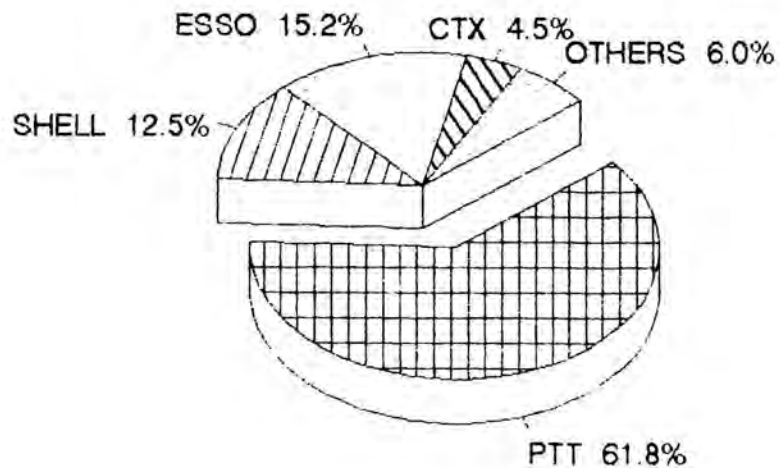
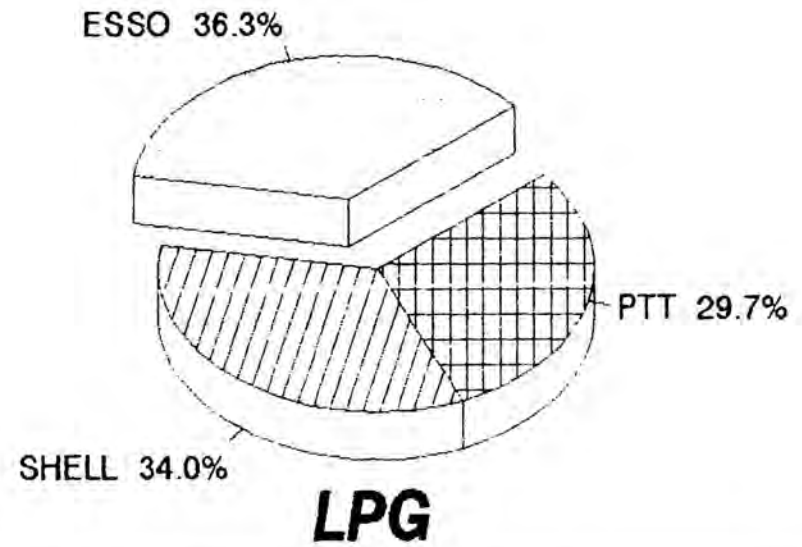
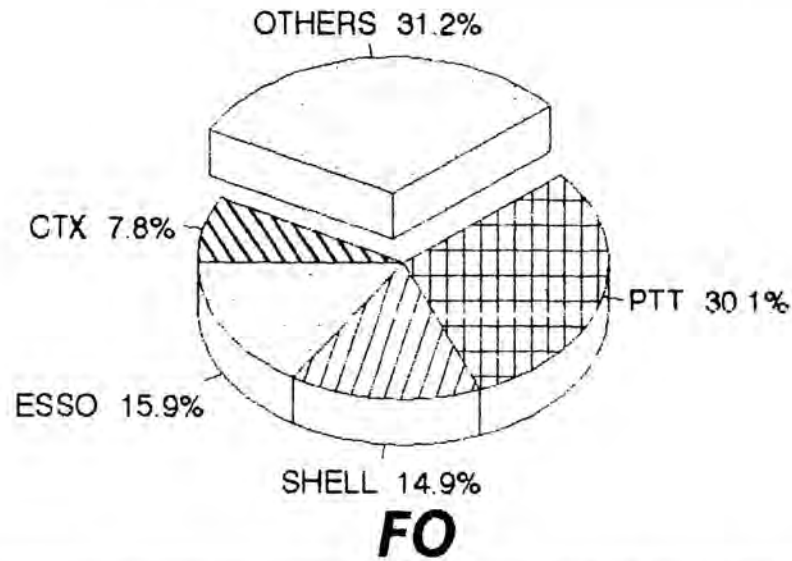


# MARKET SHARE

**ADO**

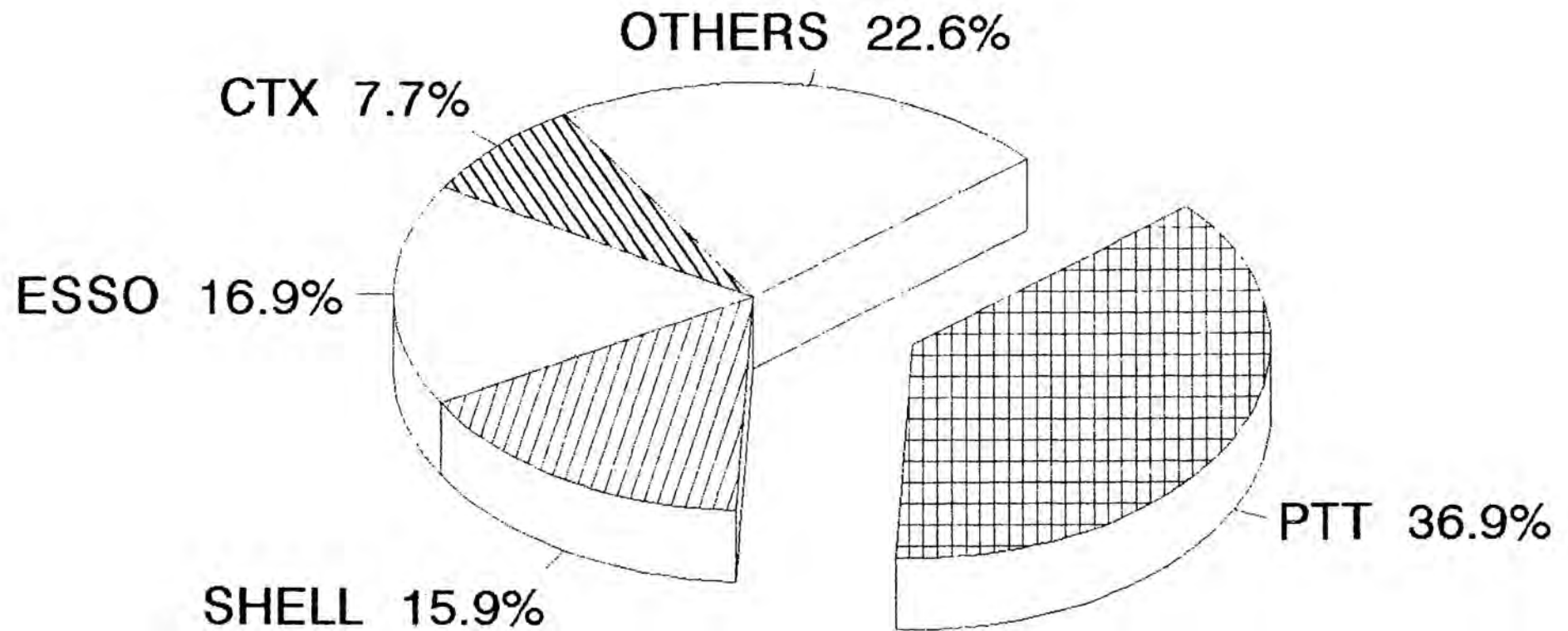
QUARTER 3, 1996

**IDO**

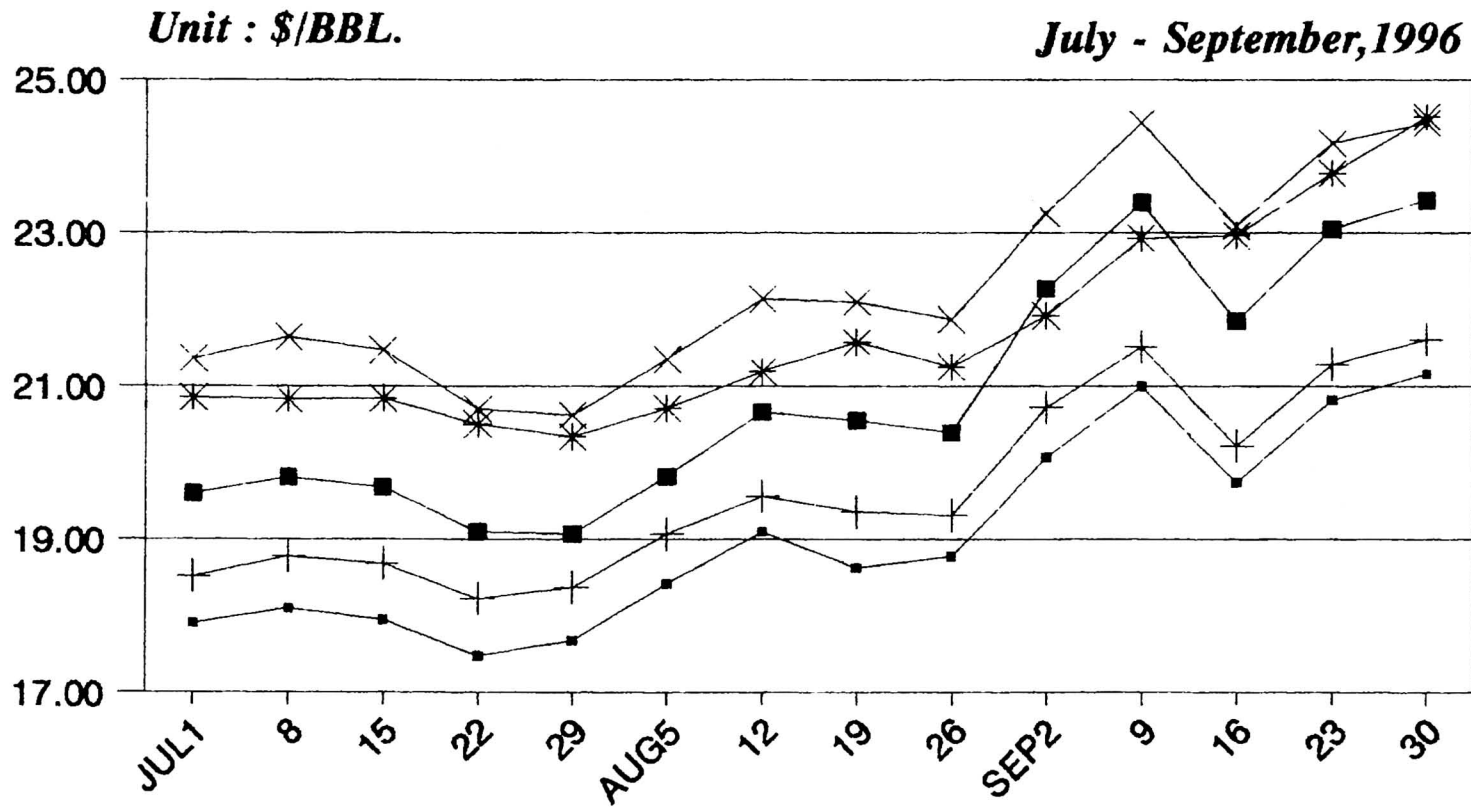


# **MARKET SHARE OF ALL PRODUCTS**

---

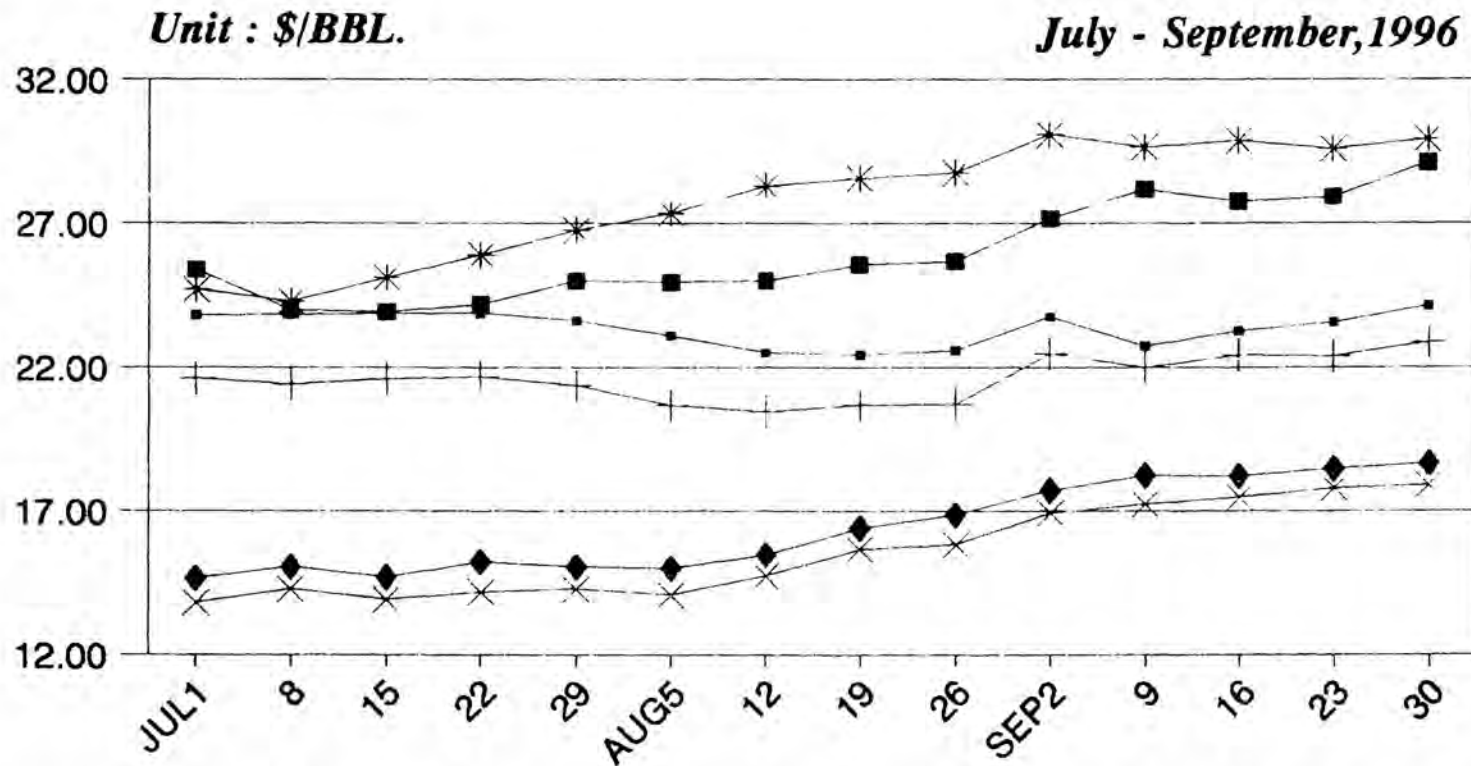


# Crude Oil Prices.



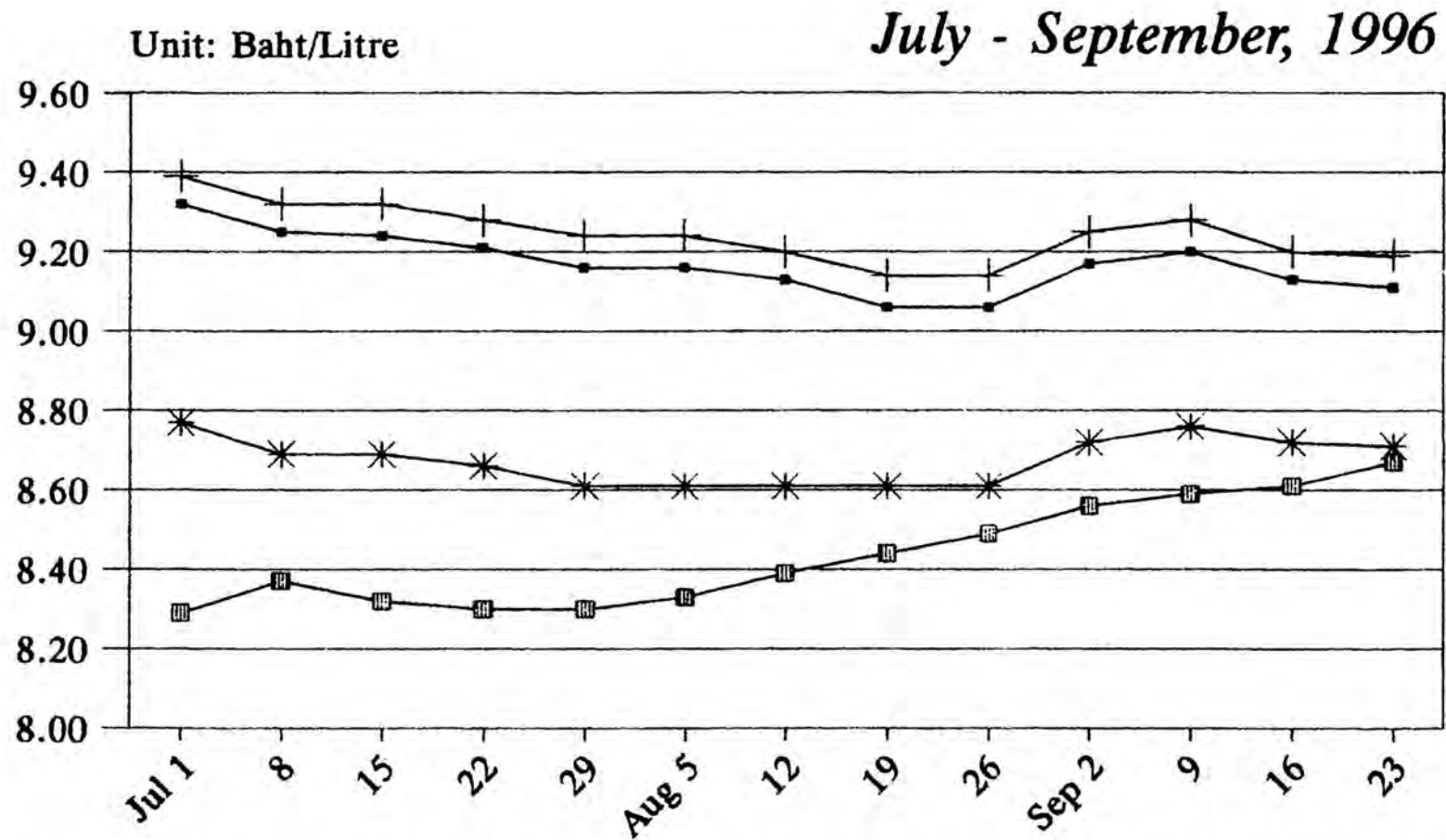
DUBAI	■	17.91	18.10	17.95	17.48	17.68	18.42	19.10	18.63	18.78	20.07	21.00	19.74	20.82	21.16
OMAN	+	18.52	18.78	18.68	18.23	18.37	19.07	19.56	19.36	19.31	20.72	21.51	20.22	21.28	21.61
TAPIS	*	20.85	20.83	20.84	20.50	20.34	20.71	21.19	21.57	21.25	21.92	22.93	22.97	23.78	24.52
BRENT	■	19.60	19.81	19.68	19.10	19.07	19.82	20.66	20.55	20.39	22.27	23.40	21.85	23.05	23.43
WTI	×	21.36	21.64	21.47	20.70	20.62	21.35	22.14	22.10	21.97	23.26	24.44	23.09	24.17	24.44

# Singapore Spot Prices.



97UNL	+	23.81	23.83	23.87	23.88	23.62	23.10	22.50	22.43	22.58	23.75	22.73	23.26	23.55	24.14
92UNL	+	21.61	21.40	21.58	21.67	21.36	20.67	20.45	20.68	20.71	22.47	21.99	22.41	22.38	22.87
IK	*	24.70	24.29	25.12	25.90	26.77	27.36	28.29	28.57	28.75	30.08	29.65	29.87	29.59	29.93
ADO	■	25.39	23.99	23.92	24.18	25.01	24.96	25.01	25.58	25.69	27.17	28.18	27.76	27.91	29.11
FO	×	13.82	14.29	13.92	14.19	14.29	14.09	14.75	15.68	15.88	16.93	17.23	17.47	17.79	17.90
FO(2%0)	◆	14.66	15.06	14.70	15.24	15.06	15.01	15.48	16.41	16.86	17.71	18.23	18.21	18.46	18.65

# Average Bangkok's Retail Prices

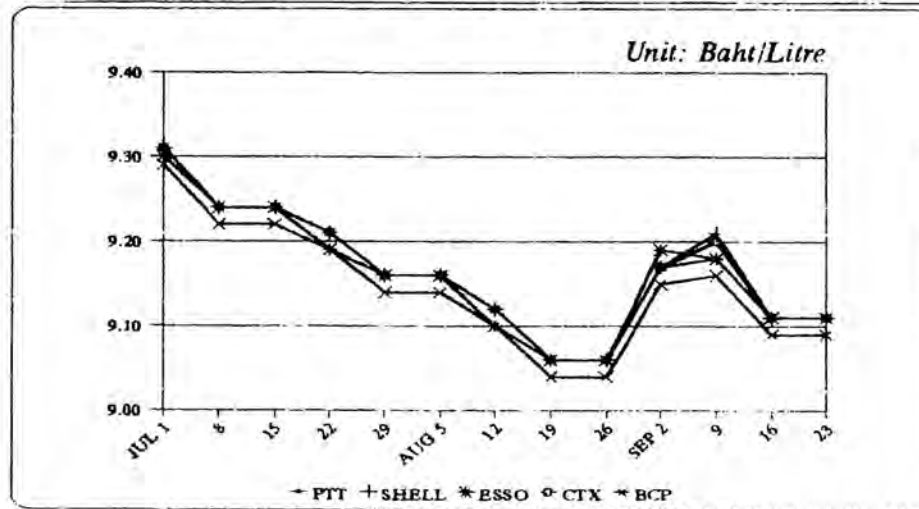


ULGP-1	→	9.32	9.25	9.24	9.21	9.16	9.16	9.13	9.06	9.06	9.17	9.20	9.13	9.11
ULGP-2	+	9.39	9.32	9.32	9.28	9.24	9.24	9.20	9.14	9.14	9.25	9.28	9.20	9.19
ULGR	*	8.77	8.69	8.69	8.66	8.61	8.61	8.61	8.61	8.61	8.72	8.76	8.72	8.71
ADO	▣	8.29	8.37	8.32	8.30	8.30	8.33	8.39	8.44	8.49	8.56	8.59	8.61	8.67

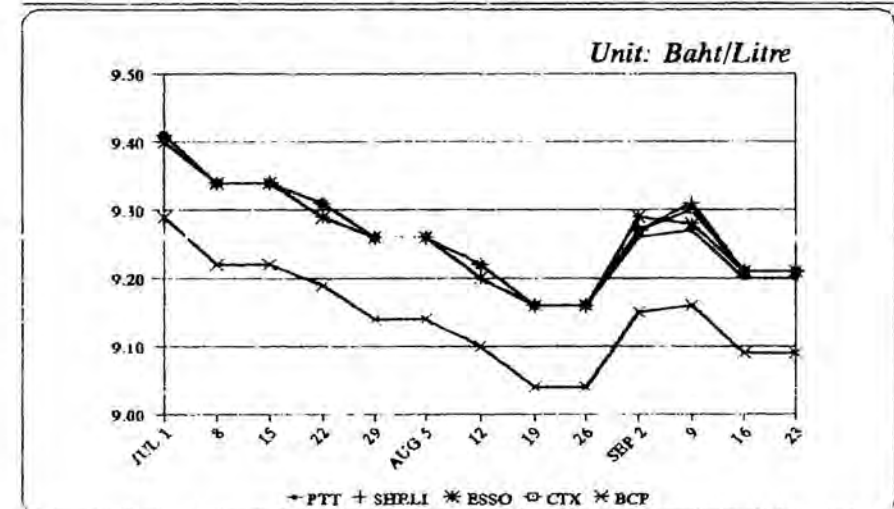
# Bangkok's Retail Prices By Companies

July - September, 1996

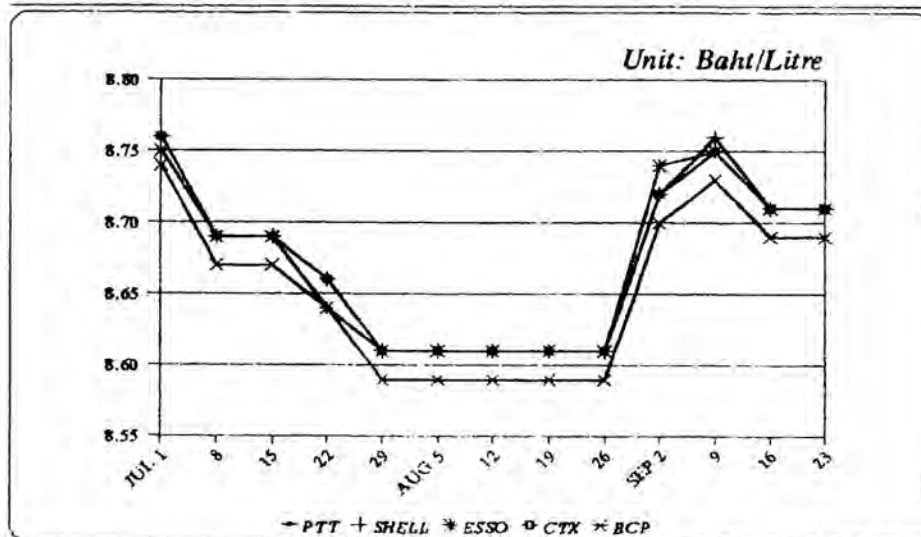
**ULGP-1**



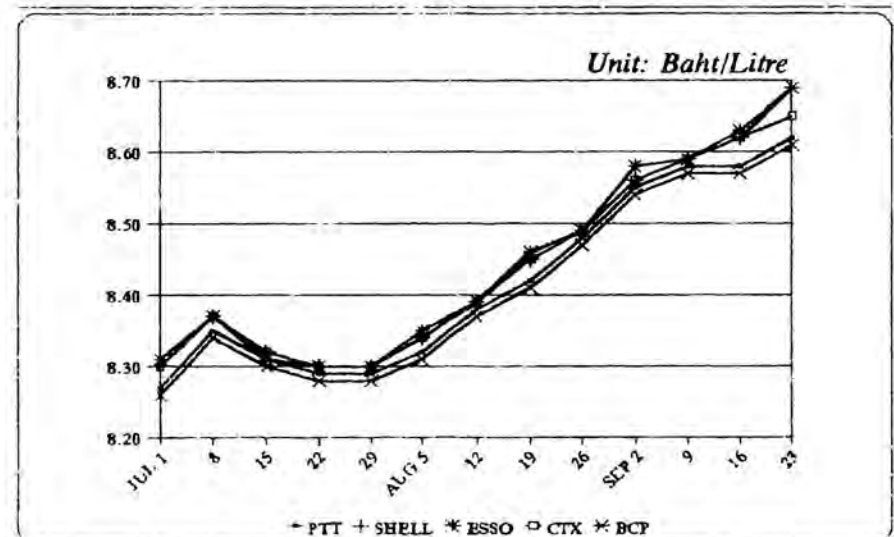
**ULGP-2**



**ULGR**



**ADO**



**สรุปการผลิต การนำเข้า และการจำหน่ายน้ำมันเชื้อเพลิง  
ประจำไตรมาสที่ 3 ปี 2539**

ปริมาณการจัดหา และการจำหน่ายน้ำมันเชื้อเพลิง ประจำไตรมาสที่ 3 ปี 2539

ปริมาณ/ล้านลิตร

ชนิดน้ำมันเชื้อเพลิง	การจัดหา			การจำหน่าย			ยอด (3)-(6)	
	การผลิต	การนำเข้า	รวม	ภายในประเทศ	การส่งออก	รวม	+เพิ่ม-ลด	
	(1)	(2)	(3)	(4)	(5)	(6)	ปริมาณ	ร้อยละ
เบนซินธรรมดา	61.725	-	61.725	-	63.110	63.110	-1.385	-2.19
เบนซินธรรมดาไร้สารตะกั่ว	768.646	27.458	796.104	509.736	224.750	734.486	61.618	8.39
เบนซินพิเศษไร้สารตะกั่วชนิดที่ 1	983.491	11.494	994.985	801.322	175.950	977.272	17.713	1.81
เบนซินพิเศษไร้สารตะกั่วชนิดที่ 2	433.314	2.430	435.744	416.608	2.173	418.781	16.963	4.05
น้ำมันก๊าด	68.539	-	68.539	25.770	-	25.770	42.769	165.96
อากาศยาน 100/130	-	3.038	3.038	1.118	-	1.118	1.920	171.74
เจ.พี.1	918.986	8.167	927.153	790.063	40.666	830.729	96.424	11.61
เจ.พี.1(AAT)	33.440	-	33.440	27.170	-	27.170	6.270	2.08
ดีเซลหมุนเร็ว	3,793.322	1,141.018	4,934.340	4,452.952	259.182	4,712.134	222.206	4.72
ดีเซลหมุนช้า	31.460	-	31.460	40.385	-	40.385	-8.925	-22.10
น้ำมันเตา	2,184.690	417.197	2,601.887	2,432.996	275.837	2,708.833	-106.946	-3.95
<b>รวม</b>	<b>9,277.613</b>	<b>1,610.802</b>	<b>10,888.415</b>	<b>9,498.120</b>	<b>1,041.668</b>	<b>10,539.788</b>	<b>348.627</b>	<b>3.31</b>
แอลพีจี (ล้าน กก.)	529.770	0.516	530.286	423.124	98.564	521.688	8.598	1.65
ขางมะตอย (ล้าน กก.)	91.551	50.810	142.361	150.717	0.020	150.737	-8.376	-5.56
<b>รวม</b>	<b>621.321</b>	<b>51.326</b>	<b>672.647</b>	<b>573.841</b>	<b>98.584</b>	<b>672.425</b>	<b>0.222</b>	<b>0.03</b>
น้ำมันดิบ*	704.689	9,544.918	10,249.607	10,422.413	139.621	10,562.034	-312.427	-2.96

หมายเหตุ น้ำมันดิบ\* ในช่องที่ (1) ของน้ำมันดิบเป็นปริมาณน้ำมันที่จัดหาภายในประเทศ กระจายละเอียดในหมายเหตุและรายการแก้ไขหน้า 20 ข้อ 1  
 ในช่องที่ (4) ของน้ำมันดิบเป็นปริมาณรวมของน้ำมันดิบและน้ำมันอื่น ๆ ที่ใช้ในการผลิต

สรุป เปรียบเทียบปริมาณการผลิตน้ำมันเชื้อเพลิงประจำไตรมาสที่ 3 ปี 2539 กับ ปี 2538

ปริมาณ/ล้านลิตร

ชนิดน้ำมันเชื้อเพลิง	ปี 2539				ปี 2538				ร้อยละ + เพิ่ม - ลด			
	กรกฎาคม	สิงหาคม	กันยายน	รวม	กรกฎาคม	สิงหาคม	กันยายน	รวม	กรกฎาคม	สิงหาคม	กันยายน	รวม
เบนซินธรรมดา	20.220	13.771	27.734	61.725	15.131	8.681	15.329	39.141	33.63	58.63	80.93	57.70
เบนซินธรรมดาโร้สารตะกั่ว*	306.482	270.815	191.349	768.646	197.455	181.764	156.773	535.992	55.22	48.99	22.05	43.41
เบนซินพิเศษ*	-	-	-	0.000	125.824	61.224	60.116	247.164	-100.00	-100.00	-100.00	-100.00
เบนซินพิเศษโร้สารตะกั่วชนิดที่ 1 *	225.689	374.167	383.635	983.491	250.834	291.541	302.987	845.362	-10.02	28.34	26.62	16.34
เบนซินพิเศษโร้สารตะกั่วชนิดที่ 2*	154.255	143.273	135.786	433.314	-	-	3.480	3.480	100.00	100.00	3,801.90	12,351.55
น้ำมันก๊าด	6.059	9.896	52.584	68.539	9.145	15.513	4.293	28.951	-33.75	-36.21	1124.88	136.74
เจ.พี. 1	281.620	318.749	318.617	918.986	243.236	247.674	233.449	724.359	15.78	28.70	36.48	26.87
เจ.พี. 1(AAT)**	13.548	8.789	11.103	33.440	10.627	5.788	8.244	24.659	27.49	51.85	34.68	35.61
ดีเซลหมุนเร็ว	1,213.376	1,373.895	1,206.051	3,793.322	911.258	824.262	830.519	2,566.039	33.15	66.68	45.22	47.83
ดีเซลหมุนช้า	9.871	7.854	13.735	31.460	19.459	18.101	16.737	54.297	-49.27	-56.61	-17.94	-42.06
น้ำมันเตา	699.214	731.449	754.027	2,184.690	560.757	446.303	481.310	1,488.370	24.69	63.89	56.66	46.78
รวม	2,930.334	3,252.658	3,094.621	9,277.613	2,343.726	2,100.651	2,113.237	6,557.614	25.05	54.83	46.44	41.47
แอลพีจี(ล้านกก.)	181.135	184.502	164.133	529.770	122.702	138.622	127.360	388.684	47.62	33.10	28.87	36.30
- โรงกลั่นฯ	83.407	93.172	86.674	263.253	58.456	55.113	55.271	168.840	42.68	69.06	56.82	55.92
- โรงแยกก๊าซฯ	97.728	91.330	77.459	266.517	64.246	83.509	72.089	219.844	52.12	9.37	7.45	21.23
ยางมะตอย(ล้านกก.)	29.515	36.390	25.646	91.551	20.186	31.994	25.113	77.293	46.22	13.74	2.12	18.45
รวม	210.650	220.892	189.779	621.321	142.858	170.616	152.473	465.977	47.42	29.47	24.47	33.54
น้ำมันที่ใช้ในการผลิต	3,257.555	3,691.081	3,473.777	10,422.413	2,550.207	2,347.466	2,321.948	7,219.621	27.74	57.24	49.61	44.36

หมายเหตุ \* รวม MTBE, REFORMATE, NGL และ FANG RESIDUE ที่โรงกลั่นนำขายสม ตูราชละสิทธิ์ประกอบในพหุคูณและราชการณที่ใบหน้า 20 - 21 ข้อ 2

\*\* ปี 2538 รวมน้ำมันแก๊สที่ 4 ปริมาณ 0.044, 2.133 และ 0.147 ล้านลิตร ตามลำดับ

เปรียบเทียบปริมาณการผลิตน้ำมันเชื้อเพลิงประจำไตรมาสที่ 3 ปี 2539 กับปี 2538  
ปริมาณ/ล้านลิตร

ชนิดน้ำมันเชื้อเพลิง	โรงกลั่นเอราวัณ		โรงกลั่นไทยออยล์		โรงกลั่นบางจาก		โรงกลั่นระยอง		โรงกลั่นซีพีโอ	
	ปี 2539	ปี 2538	ปี 2539	ปี 2538	ปี 2539	ปี 2538	ปี 2539	ปี 2538	ปี 2539	ปี 2538
เบนซินธรรมดา	-	-	-	-	43.989	39.141	-	-	17.736	-
เบนซินธรรมดาไร้สารตะกั่ว*	130.103	153.057	161.588	292.623	59.493	76.204	60.778	-	49.362	14.108
เบนซินพิเศษ*	-	99.298	-	108.293	-	33.861	-	-	-	5.712
เบนซินพิเศษไร้สารตะกั่ว 1*	185.376	174.632	379.750	539.187	56.326	121.731	147.984	-	35.150	9.812
เบนซินพิเศษไร้สารตะกั่ว 2*	102.272	-	120.293	-	39.813	3.480	110.016	-	15.542	-
น้ำมันก๊าด	10.166	8.520	24.756	13.593	3.719	6.838	-	-	29.898	-
เจ.พี. 1	263.446	254.441	331.292	349.037	118.380	120.447	205.868	-	-	-
เจ.พี. 1(AAT)	-	-	33.440	24.659	-	-	-	-	-	-
ดีเซลหมุนเร็ว	804.992	756.424	1,141.793	1,193.707	326.633	513.063	653.486	-	240.888	102.845
ดีเซลหมุนช้า	9.098	20.333	22.362	33.964	-	-	-	-	-	-
น้ำมันเตา	441.936	471.081	325.628	414.235	437.613	568.042	413.028	-	170.824	35.012
รวม	1,947.389	1,937.786	2,540.902	2,969.298	1,085.966	1,482.807	1,591.160	0.000	559.400	167.489
แอลพีจี(ล้านกก.)	78.714	64.471	65.249	72.155	19.104	27.315	11.348	-	18.367	4.899
ยางมะตอย(ล้านกก.)	69.835	44.577	21.716	32.716	-	-	-	-	-	-
รวม	148.549	109.048	86.965	104.871	19.104	27.315	11.348	0.000	18.367	4.899
น้ำมันที่ใช้ในการผลิต	2,332.434	2,229.754	2,716.629	3,177.811	1,159.406	1,558.788	1,811.081	-	728.679	253.268

หมายเหตุ \* ดูรายละเอียดประกอบในหมายเหตุและรายการแก้ไขหน้า 20-21 ข้อ 2

เปรียบเทียบปริมาณการผลิตน้ำมันเชื้อเพลิงประจำไตรมาสที่ 3 ปี 2539 กับปี 2538

ปริมาณ/ล้านลิตร

ชนิดน้ำมันเชื้อเพลิง	โรงกลั่นสหครี		โรงแยกก๊าซ ปตท.		โรงแยกก๊าซไทยเชลล์		รวม		ยอดค้า + เริ่ม - ผลิต	
	ปี 2539	ปี 2538	ปี 2539	ปี 2538	ปี 2539	ปี 2538	ปี 2539	ปี 2538	ปริมาณ	ร้อยละ
เบนซินธรรมดา	-	-	-	-	-	-	61.725	39.141	22.584	57.70
เบนซินธรรมดาไร้สารตะกั่ว*	307.322	-	-	-	-	-	768.646	535.992	232.654	43.41
เบนซินพิเศษ*	-	-	-	-	-	-	0.000	247.164	-247.164	-100.00
เบนซินพิเศษไร้สารตะกั่ว 1*	178.905	-	-	-	-	-	983.491	845.362	138.129	16.34
เบนซินพิเศษไร้สารตะกั่ว 2*	45.378	-	-	-	-	-	433.314	3.480	429.834	12,351.56
น้ำมันแก๊ส	-	-	-	-	-	-	68.539	28.951	39.588	136.74
เจ.พี. 1	-	-	-	-	-	-	918.986	724.359	194.627	26.87
เจ.พี. 1(AAT)	-	-	-	-	-	-	33.440	24.659	8.781	35.61
ดีเซลพมูนเร็ว	625.530	-	-	-	-	-	3,793.322	2,566.039	1,227.283	47.83
ดีเซลพมูนช้า	-	-	-	-	-	-	31.460	54.297	-22.837	-42.06
น้ำมันเตา	395.661	-	-	-	-	-	2,184.690	1,488.370	696.320	46.78
<b>รวม</b>	<b>1,552.796</b>	<b>0.000</b>	<b>0.000</b>	<b>0.000</b>	<b>0.000</b>	<b>0.000</b>	<b>9,277.613</b>	<b>6,557.814</b>	<b>2,719.799</b>	<b>41.47</b>
แอลพีจี(ล้านกก.)	70.471	-	239.635	196.310	26.882	23.534	529.770	388.684	141.086	36.30
ยางมะตอย(ล้านกก.)	-	-	-	-	-	-	91.551	77.293	14.258	18.45
<b>รวม</b>	<b>70.471</b>	<b>0.000</b>	<b>239.635</b>	<b>196.310</b>	<b>26.882</b>	<b>23.534</b>	<b>621.321</b>	<b>465.977</b>	<b>155.344</b>	<b>33.34</b>
น้ำมันที่ใช้ในการผลิต	1,674.184	-	-	-	-	-	10,422.413	7,219.621	3,202.792	44.36

ปริมาณก๊าซแอลพีจีที่ผลิตได้จากโรงแยกก๊าซ ปตท. ประกอบด้วย

	ปี 2539	ปี 2538
1.โรงแยกก๊าซ ปตท 1	101.198	101.684
2.โรงแยกก๊าซ ปตท 2	83.714	81.822
3.โรงแยกก๊าซ ปตท 4	39.471	-
4.บจ.กรุงเทพซินติคัล	15.252	12.804

สรุป เปรียบเทียบปริมาณการนำเข้าน้ำมันเชื้อเพลิงประจำไตรมาสที่ 3 ปี 2539 กับปี 2538

ชนิดน้ำมันเชื้อเพลิง	ปี 2539				ปี 2538				ปริมาณ/ล้านลิตร			
									ร้อยละ + เพิ่ม - ลด			
	กรกฎาคม	สิงหาคม	กันยายน	รวม	กรกฎาคม	สิงหาคม	กันยายน	รวม	กรกฎาคม	สิงหาคม	กันยายน	รวม
เบนซินธรรมดาไร้สารตะกั่ว	13.532	2.767	11.159	27.458	31.432	23.840	24.172	79.444	-56.95	-88.39	-53.84	-65.44
เบนซินพิเศษ	-	-	-	0.000	8.365	7.074	2.178	17.617	-100.00	-100.00	-100.00	-100.00
เบนซินพิเศษไร้สารตะกั่ว 1	6.234	5.260	-	11.494	5.891	6.555	16.197	28.643	5.82	-19.76	-100.00	-59.87
เบนซินพิเศษไร้สารตะกั่ว 2	1.210	-	1.220	2.430	-	-	-	0.000	100.00	-	100.00	100.00
อากาศยาน 100/130	-	-	3.038	3.038	-	-	-	0.000	-	-	100.00	100.00
เจ.พี.1	4.091	2.022	2.054	8.167	22.361	13.967	12.552	48.880	-81.70	-85.52	-83.64	-83.29
ดีเซลทมนเร็ว	313.936	464.150	362.932	1,141.018	567.146	515.916	467.918	1,550.980	-44.65	-10.03	-22.44	-26.43
น้ำมันเตา	150.507	179.373	87.317	417.197	351.667	336.721	182.970	871.358	-57.20	-46.73	-52.28	-52.12
<b>รวม</b>	<b>489.510</b>	<b>653.572</b>	<b>467.720</b>	<b>1,610.802</b>	<b>986.862</b>	<b>904.073</b>	<b>705.987</b>	<b>2,596.922</b>	<b>-50.40</b>	<b>-27.71</b>	<b>-33.75</b>	<b>-37.97</b>
แอลพีจี (ล้านกก.)	-	-	0.516	0.516	-	0.750	-	0.750	-	-100.00	100.00	-31.20
ขางมะตอย (ล้านกก.)	19.393	17.698	13.719	50.810	15.568	9.011	13.004	37.583	24.57	96.40	5.50	35.19
<b>รวม</b>	<b>19.393</b>	<b>17.698</b>	<b>14.235</b>	<b>51.326</b>	<b>15.568</b>	<b>9.761</b>	<b>13.004</b>	<b>38.333</b>	<b>24.57</b>	<b>81.31</b>	<b>9.47</b>	<b>33.90</b>
ปีโตรเลียมดิบ	2,966.641	3,567.904	3,010.373	9,544.918	2,239.917	2,169.240	2,115.394	6,524.551	32.44	64.48	42.31	46.29

เปรียบเทียบปริมาณการนำเข้าน้ำมันเชื้อเพลิงประจำไตรมาสที่ 3 ปี 2539 กับ ปี 2538  
ปริมาณ/ล้านบาท

ชนิดน้ำมันเชื้อเพลิง	ควมปีโตกรลุ่ม		เบอร		เรทใช้		คอรเบรก		โทยคอร		บทรจก	
	ปี 2539	ปี 2538	ปี 2539	ปี 2538	ปี 2539	ปี 2538	ปี 2539	ปี 2538	ปี 2539	ปี 2538	ปี 2539	ปี 2538
เบนจันทรรมดวไรสรตกร	-	-	1.077	19.728	-	-	-	6.793	-	-	-	-
เบนจันพิเศษ	-	-	-	5.787	-	-	-	-	-	-	-	-
เบนจันพิเศษไรสรตกรชนิดที่ 1	-	-	1.206	12.284	-	-	-	-	-	-	-	4.005
เบนจันพิเศษไรสรตกรชนิดที่ 2	-	-	2.430	-	-	-	-	-	-	-	-	-
อภคยน 100/130	3.038	-	-	-	-	-	-	-	-	-	-	-
เจ.พี. 1	8.167	8.695	-	40.185	-	-	-	-	-	-	-	-
ดีเซลพมูแรว	150.903	419.595	21.463	289.730	-	-	-	124.294	-	-	24.160	30.239
น้ำมันตว	417.197	871.358	-	-	-	-	-	-	-	-	-	-
รวม	579.305	1,299.648	26.176	367.714	0.000	0.000	0.000	131.087	0.000	0.000	24.160	34.244
แอลพีจี (ถันกก.)	-	-	-	-	-	-	-	-	-	-	-	-
ขงมคอร (ถันกก.)	-	-	3.507	10.823	-	-	-	-	-	-	-	-
รวม	0.000	0.000	3.507	10.823	0.000	0.000	0.000	0.000	0.000	0.000	0.000	0.000
น้ำมันดิบ	2,786.443	441.177	-	-	2,284.532	2,226.269	-	-	1,235.167	2,677.696	756.863	905.734



เปรียบเทียบปริมาณการนำเข้าน้ำมันเชื้อเพลิงประจำไตรมาสที่ 3 ปี 2539 กับ ปี 2538

ปริมาณ/ล้านลิตร

ชนิดน้ำมันเชื้อเพลิง	ไบโอดีเซล		อากาศยาน		รถบรรทุก		เรือ		เครื่องบิน		รวม		ปี	
	ปี 2539	ปี 2538	ปี 2539	ปี 2538	ปี 2539	ปี 2538	ปี 2539	ปี 2538	ปี 2539	ปี 2538	ปี 2539	ปี 2538	ปี 2539	ปี 2538
เบนซินธรรมดาโรงสารตะกั่ว	-	-	2.404	26.106	-	-	-	-	-	-	-	-	-	-
เบนซินพิเศษ	-	-	-	2.713	-	-	-	-	-	-	-	-	-	-
เบนซินพิเศษโรงสารตะกั่วชนิดที่ 1	-	-	-	5.344	-	-	-	-	-	-	-	-	-	-
เบนซินพิเศษโรงสารตะกั่วชนิดที่ 2	-	-	-	-	-	-	-	-	-	-	-	-	-	-
อากาศยาน 100/130	-	-	-	-	-	-	-	-	-	-	-	-	-	-
เจ.พี. 1	-	-	-	-	-	-	-	-	-	-	-	-	-	-
ดีเซลหมุนเร็ว	-	-	165.784	244.577	-	-	-	-	-	-	30.207	-	-	-
น้ำมันเตา	-	-	-	-	-	-	-	-	-	-	-	-	-	-
<b>รวม</b>	<b>0.000</b>	<b>0.000</b>	<b>168.188</b>	<b>278.740</b>	<b>0.000</b>	<b>0.000</b>	<b>0.000</b>	<b>0.000</b>	<b>0.000</b>	<b>0.000</b>	<b>30.207</b>	<b>0.000</b>	<b>0.000</b>	<b>0.000</b>
แอลดีจี (ล้านกก.)	-	-	-	-	-	-	-	-	-	-	-	-	-	-
ยางมะตอย (ล้านกก.)	-	-	-	-	-	-	-	-	47.303	26.760	-	-	-	-
<b>รวม</b>	<b>0.000</b>	<b>0.000</b>	<b>0.000</b>	<b>0.000</b>	<b>0.000</b>	<b>0.000</b>	<b>0.000</b>	<b>0.000</b>	<b>47.303</b>	<b>26.760</b>	<b>0.000</b>	<b>0.000</b>	<b>0.000</b>	<b>0.000</b>
น้ำมันดิบ	-	-	-	-	-	-	695.125	273.675	-	-	-	-	-	-

เปรียบเทียบปริมาณการนำเข้าน้ำมันเชื้อเพลิงประจำไตรมาสที่ 3 ปี 2539 กับ ปี 2538

ปริมาณ/ล้านบาท

ชนิดน้ำมันเชื้อเพลิง	สตาร์		พีบีเอสยาม		สยามเรอี่		รอยง		รวม		ผลต่าง +เพิ่ม-ลด	
	ปี 2539	ปี 2538	ปี 2539	ปี 2538	ปี 2539	ปี 2538	ปี 2539	ปี 2538	ปี 2539	ปี 2538	ปริมาณ	ร้อยละ
เบนซินธรรมดาไร้สารตะกั่ว	-	-	5.070	3.410	-	-	-	-	27.458	79.444	-51.986	-65.44
เบนซินพิเศษ	-	-	-	-	-	-	-	-	0.000	17.617	-17.617	-100.00
เบนซินพิเศษไร้สารตะกั่วชนิดที่ 1	-	-	-	-	-	-	-	-	11.494	28.643	-17.149	-59.87
เบนซินพิเศษไร้สารตะกั่วชนิดที่ 2	-	-	-	-	-	-	-	-	2.430	0.000	2.430	100.00
อากาศยาน 100/130	-	-	-	-	-	-	-	-	3.038	0.000	3.038	100.00
เจ.พี. 1	-	-	-	-	-	-	-	-	8.167	48.880	-40.713	-83.29
ดีเซลหมุนเร็ว	-	-	53.908	48.563	101.895	-	-	-	1,141.018	1,550.980	-409.962	-26.43
น้ำมันเตา	-	-	-	-	-	-	-	-	417.197	871.358	-454.161	-52.12
รวม	0.000	0.000	58.978	51.973	101.895	0.000	0.000	0.000	1,610.802	2,596.922	-986.120	-37.97
แอลพีจี (ล้านกก.)	-	-	-	-	-	-	-	-	0.516	0.750	-0.234	-31.20
ขางมะตอย (ล้านกก.)	-	-	-	-	-	-	-	-	50.810	37.583	13.227	35.19
รวม	0.000	0.000	0.000	0.000	0.000	0.000	0.000	0.000	51.326	38.333	12.993	33.90
น้ำมันดิบ	1,142.917	-	-	-	-	-	643.871	-	9,544.918	6,524.551	3,020.367	46.29

ปริมาณการส่งออกน้ำมันเชื้อเพลิง ประจําไตรมาสที่ 3 ปี 2539

ปริมาณ/ล้านลิตร

ชนิดน้ำมันเชื้อเพลิง	ประเทศ												รวม
	อ่าว	ติมูตูลา	เวียดนาม	พม่า	มาเลเซีย	สิงคโปร์	ชวา	แอฟริกา	ไต้หวัน	ฮ่องกง	จีน	ฟิลิปปินส์	
เบนซินธรรมดา	8.058	4.354	34.701	-	-	15.997	-	-	-	-	-	-	63.110
เบนซินธรรมดาไร้สารตะกั่ว	9.180	2.211	-	0.209	-	213.150	-	-	-	-	-	-	224.750
เบนซินพิเศษไร้สารตะกั่วชนิดที่ 1	-	-	-	-	-	98.464	-	37.930	39.556	-	-	-	175.950
เบนซินพิเศษไร้สารตะกั่วชนิดที่ 2	0.939	1.219	-	0.015	-	-	-	-	-	-	-	-	2.173
น้ำมันก๊าด	-	-	-	-	-	-	-	-	-	-	-	-	0.000
เจพี 1	2.493	1.000	-	-	-	5.196	-	-	-	-	31.977	-	40.666
ดีเซลพ่วงแบริ้ว	17.162	2.103	47.252	0.421	-	163.047	0.309	-	-	-	28.888	-	259.182
น้ำมันเตา	0.460	-	-	-	-	171.713	2.038	-	-	-	-	101.626	275.837
รวม	38.292	10.887	81.953	0.645	0.000	667.567	2.347	37.930	39.556	0.000	60.865	101.626	1,041.668
แอลพีจี (ล้าน กก.)	0.152	1.904	16.690	-	0.055	9.185	-	-	-	1.795	68.783	-	98.564
ขางมะตอย (ล้าน กก.)	0.020	-	-	-	-	-	-	-	-	-	-	-	0.020
รวม	0.172	1.904	16.690	0.000	0.055	9.185	0.000	0.000	0.000	1.795	68.783	0.000	98.584
น้ำมันดิบ *	-	-	-	-	-	139.621	-	-	-	-	-	-	139.621
น้ำมันองค์ประกอบ													
- แนฟธา	-	-	-	-	-	60.198	-	-	-	-	-	-	60.198
- รีฟอร์มเมท	-	-	-	-	-	37.480	-	-	-	-	-	-	37.480
- ไฮโดรเมอรัท	-	-	-	-	-	5.593	-	-	-	-	-	-	5.593
- ไฮโดรวันท์	-	-	-	-	-	31.991	-	-	-	-	-	-	31.991
- เตาถึงสำเร็จรูป	-	-	-	-	-	-	-	-	-	-	-	-	0.000

หมายเหตุ \* หมายถึงกลาแตนต์ และก๊าซไฮโดรคาร์บอน (NGL)

**สรุป เปรียบเทียบปริมาณการจำหน่ายน้ำมันเชื้อเพลิง ประจำปีไตรมาสที่ 3 ปี 2539 กับ ปี 2538**  
**ปริมาณ/ล้านลิตร**

ชนิดน้ำมันเชื้อเพลิง	ปี 2539				ปี 2538				ร้อยละ + เพิ่ม - ลด			
	กรกฎาคม	สิงหาคม	กันยายน	รวม	กรกฎาคม	สิงหาคม	กันยายน	รวม	กรกฎาคม	สิงหาคม	กันยายน	รวม
เบนซินธรรมดาไร้สารตะกั่ว	178.373	174.582	156.781	509.736	187.550	177.338	169.772	534.660	-4.89	-1.55	-7.65	-4.66
เบนซินพิเศษ	-	-	-	0.000	127.603	91.239	61.857	280.699	-100.00	-100.00	-100.00	-100.00
เบนซินพิเศษไร้สารตะกั่ว 1	268.909	273.909	258.504	801.322	190.347	199.206	197.109	586.657	41.28	37.50	31.15	36.59
เบนซินพิเศษไร้สารตะกั่ว 2	141.415	144.211	130.982	416.608	30.038	61.597	77.875	169.510	370.79	134.12	68.20	145.77
น้ำมันก๊าด	9.152	8.030	8.588	25.770	8.557	8.515	8.371	25.443	6.95	-5.70	2.59	1.29
อากาศยาน 100/130	0.511	0.416	0.191	1.118	0.622	0.453	0.323	1.398	-17.85	-8.17	-40.87	-20.03
เจ.พี.1	264.950	264.773	260.340	790.063	254.113	268.665	251.178	773.956	4.26	-1.45	3.65	2.08
เจ.พี.1 (AAT)**	8.386	6.030	12.754	27.170	8.423	7.304	6.032	21.759	-0.44	-17.44	111.44	24.87
ดีเซลหมุนเร็ว	1,558.209	1,527.874	1,366.869	4,452.952	1,290.523	1,284.825	1,169.568	3,744.916	20.74	18.92	16.87	18.91
ดีเซลหมุนช้า	12.813	15.932	11.640	40.385	15.985	15.791	15.618	47.394	-19.84	0.89	-25.47	-14.79
น้ำมันเตา	793.087	811.247	828.662	2,432.996	771.760	724.831	721.117	2,217.708	2.76	11.92	14.91	9.71
<b>รวม</b>	<b>3,235.805</b>	<b>3,227.004</b>	<b>3,035.311</b>	<b>9,498.120</b>	<b>2,885.516</b>	<b>2,839.764</b>	<b>2,678.820</b>	<b>8,404.100</b>	<b>12.14</b>	<b>13.64</b>	<b>13.31</b>	<b>13.02</b>
แอลพีจี (ล้านกก.)*	147.765	141.100	134.259	423.124	118.917	125.598	120.721	365.236	24.26	12.34	11.21	15.85
ยางมะตอย (ล้านกก.)	52.656	54.352	43.709	150.717	38.043	37.948	34.198	110.189	38.41	43.23	27.81	36.78
<b>รวม</b>	<b>200.421</b>	<b>195.452</b>	<b>177.968</b>	<b>573.841</b>	<b>156.960</b>	<b>163.546</b>	<b>154.919</b>	<b>475.425</b>	<b>27.69</b>	<b>19.51</b>	<b>14.88</b>	<b>20.70</b>

หมายเหตุ \* ไม่ได้รวมปริมาณการจำหน่ายก๊าซโพรเพน ดูรายละเอียดประกอบในหมายเหตุและรายการแก้ไขหน้า 22 ข้อ 3

\*\* ปี 2538 รวมปริมาณการจำหน่ายเจพี 4 จำนวน 1.249, 1.785 และ 0.729 ล้านลิตร

เปรียบเทียบปริมาณการจำหน่ายน้ำมันเชื้อเพลิง ประจำไตรมาสที่ 3 ปี 2539 กับ ปี 2538

ปริมาณ/ล้านลิตร

ชนิดน้ำมันเชื้อเพลิง	การปีโตวเลียม		เฮตล์		เฮตโซ		กาลเท็ลช		พูเณกัล		เวดทังกัล		เวดทังกัล(โทณเณน)	
	ปี 2539	ปี 2538	ปี 2539	ปี 2538	ปี 2539	ปี 2538	ปี 2539	ปี 2538	ปี 2539	ปี 2538	ปี 2539	ปี 2538	ปี 2539	ปี 2538
เบนซินธรรมดาไร้สารตะกั่ว	120.667	140.065	83.937	115.338	94.708	113.449	56.823	61.903	-	-	-	-	-	-
เบนซินพิเศษ	-	11.561	-	75.087	-	92.561	-	49.338	-	-	-	-	-	-
เบนซินพิเศษไร้สารตะกั่วชนิดที่ 1	165.055	124.036	218.575	167.938	147.955	129.684	101.008	83.471	-	-	-	-	-	-
เบนซินพิเศษไร้สารตะกั่วชนิดที่ 2	112.717	120.082	106.588	44.300	74.792	3.800	43.503	-	-	-	-	-	-	-
น้ำมันก๊าด	5.355	4.743	4.761	7.108	9.210	8.254	5.152	5.293	-	-	-	-	-	-
อากาศยาน 100/130	1.118	1.398	-	-	-	-	-	-	-	-	-	-	-	-
เจ.ที.1	221.712	213.376	162.037	161.188	208.281	207.332	109.370	113.084	-	-	-	-	-	-
เจ.ที.1 (AAT)	27.170	21.759	-	-	-	-	-	-	-	-	-	-	-	-
ดีเซลทมนเร็ว	1,342.254	1,101.268	664.577	663.257	710.015	661.312	346.146	329.386	-	-	-	-	-	-
ดีเซลทมนช้า	12.004	14.230	13.716	13.122	14.665	20.042	-	-	-	-	-	-	-	-
น้ำมันเตา	1503.234	1,348.936	304.280	301.109	369.680	360.186	109.827	84.042	-	-	-	-	-	-
<b>รวม</b>	<b>3511.286</b>	<b>3101.454</b>	<b>1558.471</b>	<b>1548.447</b>	<b>1629.306</b>	<b>1596.620</b>	<b>771.829</b>	<b>726.517</b>	<b>0.000</b>	<b>0.000</b>	<b>0.000</b>	<b>0.000</b>	<b>0.000</b>	<b>0.000</b>
แอลทีจี(ล้าน กก)*	150.274	112.218	43.842	44.733	56.368	44.493	10.529	21.187	53.256	48.569	-	37.660	45.106	-
ยางมะตอย (ล้านกก.)	0.476	0.816	23.172	24.236	53.152	40.588	5.755	3.529	-	-	-	-	-	-
<b>รวม</b>	<b>150.750</b>	<b>113.034</b>	<b>67.014</b>	<b>68.969</b>	<b>109.520</b>	<b>85.081</b>	<b>16.284</b>	<b>24.716</b>	<b>53.256</b>	<b>48.569</b>	<b>0.000</b>	<b>37.660</b>	<b>45.106</b>	<b>0.000</b>

หมายเหตุ \* ก๊าซแอลทีจีของ ปตท.รวมปริมาณที่จำหน่ายให้ NPC เพื่อนำไปใช้เป็นวัตถุดิบในการผลิต

ปี 2539 ปริมาณ 20.128 ล้านกิโลกรัม





เปรียบเทียบปริมาณการจำหน่ายน้ำมันเชื้อเพลิง ประจำไตรมาสที่ 3 ปี 2539 กับ ปี 2538  
ปริมาณ/ล้านลิตร

ชนิดน้ำมันเชื้อเพลิง	ทวีป		ภูเก็ต		บีที คอมเพล็กซ์		โกลด์ฮอว์ล		รวม		ผลต่าง + เพิ่ม - ลด	
	ปี 2539	ปี 2538	ปี 2539	ปี 2538	ปี 2539	ปี 2538	ปี 2539	ปี 2538	ปี 2539	ปี 2538	ปี	ร้อยละ
เบนซินธรรมดาไร้สารตะกั่ว	-	-	21.370	-	1.468	-	0.499	1.359	509.736	534.660	-24.924	-4.66
เบนซินพิเศษ	-	-	-	-	-	-	-	2.239	0.000	280.699	-280.699	-100.00
เบนซินพิเศษไร้สารตะกั่วชนิดที่ 1	-	-	16.629	-	10.643	-	2.142	4.578	801.322	586.657	214.665	36.59
เบนซินพิเศษไร้สารตะกั่วชนิดที่ 2	-	-	8.069	-	4.279	-	0.941	-	416.608	169.510	247.098	145.77
น้ำมันก๊าด	-	-	-	-	-	-	-	-	25.770	25.443	0.327	1.29
อากาศยาน 100/130	-	-	-	-	-	-	-	-	1.118	1.398	-0.280	-20.03
เจ.ที.1	-	-	-	-	-	-	-	-	790.063	773.956	16.107	2.08
เจ.ที.1 (AAT)	-	-	-	-	-	-	-	-	27.170	21.759	5.411	24.87
ดีเซลหมุนเร็ว	16.169	11.981	55.079	-	21.940	-	4.153	14.810	4,452.952	3,744.916	708.036	18.91
ดีเซลหมุนช้า	-	-	-	-	-	-	-	-	40.385	47.394	-7.009	-14.79
น้ำมันเตา	33.992	35.718	-	-	-	-	1.717	2.282	2,432.996	2,217.708	215.288	9.71
<b>รวม</b>	<b>50.161</b>	<b>47.699</b>	<b>101.147</b>	<b>0.000</b>	<b>38.330</b>	<b>0.000</b>	<b>9.452</b>	<b>25.268</b>	<b>9,498.120</b>	<b>8,404.100</b>	<b>1,094.020</b>	<b>13.02</b>
แอลพีจี (ล้าน กก.)	-	-	-	-	-	-	-	-	423.125	365.236	57.889	15.85
ยางมะตอย (ล้าน กก.)	67.998	41.020	-	-	-	-	0.164	-	150.717	110.189	40.528	36.78
<b>รวม</b>	<b>67.998</b>	<b>41.020</b>	<b>0.000</b>	<b>0.000</b>	<b>0.000</b>	<b>0.000</b>	<b>0.000</b>	<b>0.000</b>	<b>573.842</b>	<b>475.425</b>	<b>98.417</b>	<b>20.70</b>

**ตารางสรุปปริมาณการจำหน่ายน้ำมันเชื้อเพลิง ประจำปีงบประมาณที่ 3 ปี 2539**  
**ปริมาณ/ล้านลิตร**

ชนิดน้ำมันเชื้อเพลิง	อรรถเทศ	ภาคกลางและ ปริมณฑล	ภาคเหนือ	ภาคตะวันออกเฉียง เหนือ	ภาคตะวันออก	ภาคใต้	รวม	เฉลี่ย ต่อเดือน	เฉลี่ย ต่อวัน
เบนซินธรรมดาไร้สารตะกั่ว	95.044	97.400	65.045	38.090	107.135	107.022	509.736	169.912	5.541
เบนซินพิเศษไร้สารตะกั่ว 1	362.455	169.941	75.479	60.432	72.673	60.342	801.322	267.107	8.710
เบนซินพิเศษไร้สารตะกั่ว 2	141.590	96.314	64.029	43.110	31.865	39.700	416.608	138.869	4.528
น้ำมันก๊าด	5.093	6.998	2.029	5.914	1.179	4.557	25.770	8.590	0.280
เจ.พี.1	702.145	65.113	7.016	0.530	1.234	14.025	790.063	263.354	8.588
ดีเซลหมุนเร็ว	894.259	1,297.770	499.054	430.084	774.325	557.460	4,452.952	1,484.317	48.402
ดีเซลหมุนช้า	32.667	3.009	-	4.667	0.012	0.030	40.385	13.462	0.439
น้ำมันเตา	1,028.305	574.429	10.833	758.119	22.646	38.664	2,432.996	810.999	26.446
ก๊าซแอลพีจี	155.126	270.493	94.215	105.346	84.376	74.009	783.565	261.188	8.517
<b>รวม</b>	<b>3,416.684</b>	<b>2,581.467</b>	<b>817.700</b>	<b>1,446.292</b>	<b>1,095.445</b>	<b>895.809</b>	<b>10,253.397</b>	<b>3,417.799</b>	<b>111.450</b>
<b>ร้อยละ</b>	<b>33.32</b>	<b>25.18</b>	<b>7.97</b>	<b>14.11</b>	<b>10.68</b>	<b>8.74</b>	<b>100.00</b>		

หมายเหตุ ก๊าซแอลพีจี ใช้อัตราส่วน 0.54 กก./ลิตร

ตารางแสดงปริมาณการจำหน่ายน้ำดื่มชนิดแข็ง ประจำไตรมาสที่ 3 ปี 2539

ปริมาณ/อัตราน้ำดื่ม

จังหวัด/นคร/ภาค	น้ำดื่มแบบกึ่งบรรจุขวดใส่วัสดุแก้ว						น้ำดื่มแบบกึ่งบรรจุขวดใส่วัสดุพลาสติก 2					
	ร้อยละ	กรกฎาคม	สิงหาคม	กันยายน	รวม	เฉลี่ย ต่อเดือน	ร้อยละ	กรกฎาคม	สิงหาคม	กันยายน	รวม	เฉลี่ย ต่อเดือน
กรุงเทพมหานคร	18.65	35.644	32.196	27.204	95.044	31.681	33.99	49.364	47.651	44.575	141.590	47.197
ภาคกลาง	19.11	33.062	33.279	31.059	97.400	32.467	23.12	32.212	34.028	30.074	96.314	32.105
ภาคเหนือ	12.76	21.851	22.828	20.366	65.045	21.682	15.37	21.617	22.183	20.229	64.029	21.343
ภาคตะวันออกเฉียงเหนือ	7.47	13.000	12.240	12.850	38.090	12.697	10.35	14.181	15.131	13.798	43.110	14.370
ภาคใต้	21.02	38.200	36.960	31.975	107.135	35.712	7.65	10.747	11.211	9.907	31.865	10.622
รวม	21.00	36.616	37.079	33.327	107.022	35.674	9.53	13.294	14.007	12.399	39.700	11.788
รวม	100.00	178.373	174.582	156.781	509.736	169.912	100.00	141.415	144.211	130.982	416.608	138.869
จังหวัด/นคร/ภาค	น้ำดื่มแบบกึ่งบรรจุขวดใส่วัสดุพลาสติก 1						น้ำดื่มกึ่งแข็ง					
	ร้อยละ	กรกฎาคม	สิงหาคม	กันยายน	รวม	เฉลี่ย ต่อเดือน	ร้อยละ	กรกฎาคม	สิงหาคม	กันยายน	รวม	เฉลี่ย ต่อเดือน
กรุงเทพมหานคร	45.23	125.315	121.234	115.906	362.455	120.818	19.76	1.625	1.699	1.769	5.093	1.698
ภาคกลาง	21.21	55.989	58.754	55.198	169.941	56.647	27.16	2.721	2.196	2.081	6.998	2.333
ภาคเหนือ	9.42	24.657	26.159	24.663	75.479	25.160	7.87	0.691	0.761	0.577	2.029	0.676
ภาคตะวันออกเฉียงเหนือ	7.54	19.779	21.161	19.492	60.432	20.144	22.95	2.396	1.641	1.877	5.914	1.971
ภาคใต้	9.07	23.654	25.280	23.739	72.673	24.224	4.58	0.230	0.213	0.736	1.179	0.393
รวม	7.53	19.515	21.321	19.506	60.342	20.114	17.68	1.489	1.520	1.548	4.557	1.519
รวม	100.00	268.909	273.909	258.504	801.322	267.107	100.00	9.152	8.030	8.588	25.770	8.590

ตารางแสดงปริมาณการจำหน่ายน้ำมันเชื้อเพลิง ประจำไตรมาสที่ 3 ปี 2539

ปริมาณ/ล้านลิตร

จังหวัด/ประเภท	น้ำมันดีเซลชุมชนไว						น้ำมันอากาศยาน เจ.พี.1					
	ร้อยละ	กรกฎาคม	สิงหาคม	กันยายน	รวม	เฉลี่ย ตลอดเดือน	ร้อยละ	กรกฎาคม	สิงหาคม	กันยายน	รวม	เฉลี่ย ตลอดเดือน
กรุงเทพมหานคร	20.08	347.084	286.650	260.525	894.259	298.086	88.87	235.379	235.975	230.791	702.145	234.048
ภาคกลาง	29.14	441.564	454.156	402.050	1,297.770	432.590	8.24	21.800	20.900	22.413	65.113	21.704
ภาคเหนือ	11.21	172.198	163.825	163.031	499.054	166.351	0.89	2.470	2.296	2.250	7.016	2.339
ภาคตะวันออกเฉียง	9.66	133.348	160.866	135.870	430.084	143.361	0.07	0.164	0.233	0.133	0.530	0.177
ภาคตะวันออกเฉียงเหนือ	17.39	275.425	267.797	231.103	774.325	258.108	0.16	0.398	0.466	0.370	1.234	0.411
ภาคใต้	12.52	188.591	194.579	174.290	557.460	185.820	1.78	4.739	4.903	4.383	14.025	4.675
รวม	100.00	1,558.210	1,527.873	1,366.869	4,452.952	1,484.517	100.00	264.950	264.773	260.340	790.063	263.354
จังหวัด/ประเภท	น้ำมันดีเซลชุมชนเข้า						น้ำมันเบน					
	ร้อยละ	กรกฎาคม	สิงหาคม	กันยายน	รวม	เฉลี่ย ตลอดเดือน	ร้อยละ	กรกฎาคม	สิงหาคม	กันยายน	รวม	เฉลี่ย ตลอดเดือน
กรุงเทพมหานคร	80.89	10.139	13.321	9.207	32.667	10.889	42.26	390.002	328.239	310.064	1,028.305	342.768
ภาคกลาง	7.45	1.197	0.985	0.827	3.009	1.003	23.61	176.215	191.654	206.560	574.429	191.476
ภาคเหนือ	-	-	-	-	0.000	0.000	0.45	3.563	3.571	3.699	10.833	3.611
ภาคตะวันออกเฉียง	11.56	1.478	1.595	1.594	4.667	1.556	31.16	203.592	265.962	288.565	758.119	252.706
ภาคตะวันออกเฉียงเหนือ	0.03	-	0.012	-	0.012	0.004	0.93	6.210	8.104	8.332	22.646	7.549
ภาคใต้	0.07	-	0.018	0.012	0.030	0.010	1.59	13.505	13.717	11.442	38.664	12.888
รวม	100.00	12.814	15.931	11.640	40.385	13.462	100.00	793.087	811.247	828.662	2,432.996	810.999

ตารางแสดงปริมาณการจำหน่ายน้ำมันเชื้อเพลิง ประจำไตรมาสที่ 3 ปี 2539

ปริมาณ/ล้านลิตร

จังหวัดและภาค	ก๊าซแอลพีจี					เฉลี่ย ต่อตัน
	ร้อยละ	กรกฎาคม	สิงหาคม	กันยายน	รวม	
กรุงเทพมหานคร	19.80	28.030	28.455	27.283	83.768	27.923
ภาคกลาง	34.52	47.751	49.315	49.000	146.066	48.689
ภาคเหนือ	12.02	16.649	18.114	16.113	50.876	16.959
ภาคตะวันออกเฉียงเหนือ	13.44	27.732	15.564	13.591	56.887	18.962
ภาคใต้	10.77	14.454	15.990	15.119	45.563	15.188
รวม	9.45	13.150	13.662	13.153	39.965	13.322
	100.00	147.766	141.100	134.259	423.125	141.042

**หมายเหตุและรายการแก้ไข**

1. ปริมาณปิโตรเลียมดิบที่จัดหาภายในประเทศ มีรายละเอียดดังนี้

ปริมาณ/ล้านลิตร

ไตรมาสที่ 3

เพชร	278.730
คอนเตนเสท	237.860
นางนวล	92.375
บีพี	13.359
เอ็นซี	5.609
วิเชียรบุรี	3.998
ก๊าซโซลีนธรรมชาติ (NGL)	72.758
รวม	<u>704.689</u>

2. ปริมาณการผลิต เบนซินธรรมดาไร้สารตะกั่ว, เบนซินพิเศษ, เบนซินพิเศษไร้สารตะกั่วชนิดที่ 1, เบนซินพิเศษไร้สารตะกั่วชนิดที่ 2, คีเซลพมูนเร็วและน้ำมันเตา รวม MTBE, REFORMATE, NGL, และ FANG RESIDUE ที่โรงกลั่นนำมาขายสมด้วย รายละเอียดดังต่อไปนี้

เดือน	เบนซินธรรมดาไร้สารตะกั่ว													
	MTBE								REFORMATE					
	ทีพีโอ		ระยอง		บางจาก		รวม		ทีพีโอ		บางจาก		รวม	
	2539	2538	2539	2538	2539	2538	2539	2538	2539	2538	2539	2538	2539	2538
กรกฎาคม	0.569	0.008	0.700	—	1.587	—	2.856	0.008	—	0.049	—	—	—	0.049
สิงหาคม	0.860	0.628	0.700	—	0.655	3.050	2.215	3.678	—	3.102	1.868	3.050	1.868	6.152
กันยายน	0.589	0.916	0.904	—	0.506	—	1.999	0.916	—	5.050	0.378	—	0.378	5.050
รวม	2.018	1.552	2.304	0.000	2.748	3.050	7.070	4.602	0.000	8.201	2.246	3.050	2.246	11.251

เดือน	เบนซินพิเศษ																	
	MTBE										REFORMATE						NGL	
	เออลโซ		โทลลอลล์		บางจาก		ทีพีโอ		รวม		บางจาก		ทีพีโอ		รวม		โทลลอลล์	
	2539	2538	2539	2538	2539	2538	2539	2538	2539	2538	2539	2538	2539	2538	2539	2538	2539	2538
กรกฎาคม	-	2.958	-	4.543	-	1.947	-	0.131	-	9.579	-	14.474	-	0.648	-	15.122	-	2.292
สิงหาคม	-	0.481	-	1.779	-	1.217	-	0.346	-	3.823	-	1.464	-	2.245	-	3.709	-	1.215
กันยายน	-	-	-	0.337	-	0.192	-	-	-	0.529	-	-	-	-	-	-	-	0.272
รวม	0.000	3.439	0.000	6.659	0.000	3.356	0.000	0.477	0.000	13.931	0.000	15.938	0.000	2.893	0.000	18.831	0.000	3.779

เดือน	เบนซินพิเศษไร้สารตะกั่วชนิดที่ 1															
	MTBE														NGL	
	เออลโซ		โทลลอลล์		บางจาก		ทีพีโอ		ระยอง		สตาร์		รวม		โทลลอลล์	
	2539	2538	2539	2538	2539	2538	2539	2538	2539	2538	2539	2538	2539	2538	2539	2538
กรกฎาคม	4.281	4.524	10.071	10.353	2.297	3.778	0.338	-	7.801	-	2.370	-	27.158	18.655	16.771	5.222
สิงหาคม	4.199	4.981	10.358	11.395	1.656	2.470	0.725	0.597	7.133	-	2.897	-	26.968	19.443	15.536	7.782
กันยายน	4.160	6.284	7.872	12.042	1.664	4.604	0.377	0.258	9.850	-	2.806	-	26.729	23.188	14.020	9.702
รวม	12.640	15.789	28.301	33.790	5.617	10.852	1.440	0.855	24.784	0.000	8.073	0.000	80.855	61.286	46.327	22.706

เดือน	เบนซินพิเศษไร้สารตะกั่วชนิดที่ 1						น้ำมันเตา	
	REFORMATE						FANG RESIDUE	
	บางจาก		ทีพีโอ		รวม		บางจาก	
	2539	2538	2539	2538	2539	2538	2539	2538
กรกฎาคม	6.622	-	-	-	6.622	-	1.093	-
สิงหาคม	1.135	7.685	-	5.348	1.135	13.033	-	-
กันยายน	-	9.047	-	1.711	-	10.758	1.467	-
รวม	7.757	16.732	0.000	7.059	7.757	23.791	2.560	0.000

เดือน	เบนซินพิเศษไร้สารตะกั่วชนิดที่ 2											
	MTBE										REFORMATE	
	เอสโซ่		ทีพีไอ		บางจาก		สตาร์		รวม		บางจาก	
	2539	2538	2539	2538	2539	2538	2539	2538	2539	2538	2539	2538
กรกฎาคม	3.230	-	0.191	-	0.293	-	1.590	-	1.883	-	8.490	-
สิงหาคม	3.413	-	0.252	-	1.540	-	0.643	-	2.183	-	1.008	-
กันยายน	1.709	-	0.192	-	1.447	-	0.618	-	2.065	-	-	-
รวม	8.352	0.000	0.635	0.000	3.280	0.000	2.851	0.000	6.131	0.000	9.498	0.000

3. ปริมาณการจำหน่ายก๊าซโปรเพน

ปริมาณ/ล้านกิโลกรัม

ผู้ค้า	กรกฎาคม		สิงหาคม		กันยายน		รวม	
	2539	2538	2539	2538	2539	2538	2539	2538
ปตท.	11.964	11.169	12.162	9.324	14.711	6.475	38.837	26.968

**การผลิต การนำเข้า และการจำหน่ายน้ำมันเชื้อเพลิง  
เป็นรายเดือน**

## ชนิดและปริมาณการผลิตน้ำมันเชื้อเพลิง ประจำเดือนกรกฎาคม 2539

ปริมาณ/ล้านลิตร

ชนิดน้ำมันเชื้อเพลิง	เอสพี	ไทยออยล์	บางจาก	ทีพีโอ	ระยอง	สตาร์	โรงแยกก๊าซ	รวม		หมายเหตุ
								ปริมาณ	ต้นทุน	
นซิบธรรมดา			5.430	14.790				20.220	0.652	1.เอสพี:-
นซิบธรรมดาไร้สารตะกั่ว	44.701	81.301	17.443	12.289	12.879	134.486		303.099	9.777	-ULGP1 และ ULGP2 ไม่รวม MTBE ที่เป้าหมายจำนวน 4.281 และ 3.230 ล้านลิตร
นซิบพิเศษไร้สารตะกั่ว 1	57.049	62.497	8.553	7.296	27.563	12.472		175.430	5.659	-ULGR และ ULGP2 ไม่รวม รีฟอว์นิก และ โกล์บฟล่า จำนวน 14.927 และ 33.614 ล้านลิตร
นซิบพิเศษไร้สารตะกั่ว 2	42.277	51.225	2.550	4.118	32.603	7.507		140.280	4.525	2.ไทยออยล์:-
มันก๊าด	3.210	2.727	0.122					6.059	0.195	-ULGP1 ไม่รวม MTBE และ NGL ที่เป้าหมายจำนวน 10.071 และ 16.771 ล้านลิตร
พี.1	83.178	109.750	27.816		60.876			281.620	9.085	-JP1 (AAT) คือ JP1 ที่เติมสาร ADDITIVE เพื่อจำหน่ายให้ทหาร
พี.1 (AAT)		13.548						13.548	0.437	
สลทมนเร็ว	290.146	406.845	61.231	93.694	172.601	189.856		1,214.373	39.173	3.บางจาก:-
สลทมนช้า	1.979	7.892						9.871	0.315	-ULGR ไม่รวม MTBE และ REF ที่เป้าหมายจำนวน 1.587 และ 1.868 ล้านลิตร
มันเตา ชนิดที่ 1	8.307	46.485	14.990	6.589				76.371	2.464	-ULGR ไม่รวม โกล์บฟล่าจำนวน 3.044 ล้านลิตร
มันเตา ชนิดที่ 2	105.485	79.740	73.478	5.845	149.916	104.073		518.537	16.727	-ULGP1 ไม่รวม MTBE และ REF ที่เป้าหมายจำนวน 2.297 และ 6.622 ล้านลิตร
มันเตา ชนิดที่ 3	7.922							7.922	0.256	-ULGP2 ไม่รวม MTBE และ REF ที่เป้าหมายจำนวน 0.293 และ 8.490 ล้านลิตร
มันเตา ชนิดที่ 4	23.890		4.403		28.009			56.302	1.816	-FOS ไม่รวม ฟางสวิดว ที่เป้าหมายจำนวน 1.093 ล้านลิตร
มันเตา ชนิดที่ 5	0.826		6.600	31.563				38.989	1.258	-น้ำมันที่ผลิตได้ไม่รวม SLOP จำนวน 12.967 ล้านลิตร
มันเตาทั้งสำเร็จรูป										4.ทีซีโอ:-
										-ULGR ULGP1 และ ULGP2 ไม่รวม MTBE ที่เป้าหมายจำนวน 0.569 0.338 และ 0.191 ล้านลิตร
										-ปริมาณผลิตได้ไม่รวม SOVENT จำนวน 22.189 ล้านลิตร
										5.ระยอง:-
										-ULGR และ ULGP1 ไม่รวม MTBE ที่เป้าหมายจำนวน 0.700 และ 7.801 ล้านลิตร
										6.สตาร์:-
										-ULGP1 และ ULGP2 ไม่รวม MTBE ที่เป้าหมายจำนวน 2.370 และ 1.590 ล้านลิตร
รวม	668.970	862.010	222.616	176.184	484.447	448.394		2,862.621	92.343	ปริมาณการผลิตเฉลี่ยของโรงแยกก๊าซประกอบด้วย:
สพิจ(ล้าน กก.)	26.529	23.390	2.797	5.537	3.562	21.639	97.728	181.182	5.845	-ปตท.1 ปตท.2 และ ปตท.4 จำนวน 39.237 28.812 และ 14.677 ล้านลิตร
นบะตอย(ล้าน กก.)	23.277	6.238						29.515	0.952	-ไทยเชลล์ฯ * 9.037 ล้านลิตร
รวม	49.806	29.628	2.797	5.537	3.562	21.639	97.728	210.697	6.797	-บริษัทกรุงเทพซินติคัล 6.265 ล้านลิตร
มันที่ใช้ในการผลิต	791.942	943.375	253.686	231.305	537.913	499.334		2,557.555	105.082	รายละเอียดหน้า 3
สิ่งการผลิต(บารล/วัน)	0.161	0.191	0.051	0.047	0.109	0.101		20.490	0.661	

หมายเหตุ : ปริมาณการผลิตก๊าซของพีจีของโรงแยกก๊าซไทยเชลล์ได้รับข้อมูลจากกรมทรัพยากรธรณี กระทรวงอุตสาหกรรม

(2)

## ชนิดและปริมาณการผลิตน้ำมันเชื้อเพลิง ประจำเดือนกรกฎาคม 2539

ปริมาณ/ล้านลิตร

ชนิดน้ำมันเชื้อเพลิง	เฮกไซ	ปตท	ศาลทีกซ์	โมบิลออยล์	รวม		หมายเหตุ
					ปริมาณ	ต่อวัน	
พล้อลีนดีเซล							
-รถยนต์	2.134	2.006	3.164	1.877	9.151	0.296	- ตัวเลขการไหลเวียน เป็นปริมาณที่เอาไปขายของตงตออิของน้ำมันพล้อลีนดีเซล - จุดสาทกรวม และพล้อลีนดีเซลที่องบิบไปผสมเป็นน้ำมันพล้อลีนดีเซล
-จุดสาทกรวม	(1.687)	0.332		0.021	0.353	0.011	
พล้อลีนเบนซิน							
-รถยนต์	0.144	1.052	0.283	0.340	1.519	0.059	- ตัวเลขการไหลเวียน เป็นปริมาณที่โมบิลเอาเอาไปขายน้ำมันพล้อลีนอื่น ๆ ไปผสมเป็นน้ำมันพล้อลีนดีเซล
-รถจักรยานยนต์	0.185	0.332	0.532	0.269	1.318	0.043	
พล้อลีนเครื่องบิน							
	(0.001)				(0.001)	(0.0003)	
พล้อลีนอื่น ๆ	0.551		0.654	0.913	2.118	0.068	
				(2.874)	(2.874)	(0.093)	
รวม	1.326	3.722	4.633	0.546	10.227	0.330	
จารบี(ล้าน กก.)	0.025		0.112		0.137	0.004	
รวม	0.025		0.112		0.137	0.004	

## ชนิดและปริมาณน้ำมันที่ใช้ในการผลิต ประจำเดือนกรกฎาคม 2539

ปริมาณ/กิโลลิตร

น้ำมันที่ใช้ในการผลิต	เอสซี	ไทยออยล์	บางจาก	ทีพีโอ	ระยอง	สตาร์	รวม		ร้อยละ
							ปริมาณ	ค.รวม	
<b>ตะวันออกกลาง</b>	<b>391.757</b>	<b>537.299</b>	<b>175.638</b>	<b>153.277</b>	<b>537.913</b>	<b>499.334</b>	<b>2,296.216</b>	<b>74.039</b>	<b>78.86</b>
เมอร์เชน		169.325	26.711		174.696		370.732	11.989	11.88
อัปเปอร์ ซาฟุม		31.943				38.320	70.263	2.267	2.16
โลเวอร์ ซาฟุม	4.875				6.973		11.848	0.382	0.36
ดูไบ	61.465		28.624			4.821	94.910	3.062	2.91
ดูเวค	64.258					0.927	48.185	2.103	2.00
โอมาน	175.370	252.753	118.304		44.490	14.158	606.075	19.610	18.87
ภราฟิจ	85.156	33.108					118.264	3.815	3.68
ฮาร์เบียมซูเปอร์ไลท์				135.891			135.891	4.384	4.17
ฮาร์เบียมไลท์				17.386			17.386	0.561	0.53
ฮาร์เบียมดีเซล			0.006				0.006	0.002	0.002
ฮาร์เบียมดีเซลคร่าไลท์	0.633						0.633	0.020	0.02
วีธาเบียมไลท์					311.754		311.754	10.087	9.87
วีธาเบียมเฮฟวี			1.993				1.993	0.064	0.06
ภาคีสบด						140.677	140.677	4.538	4.32
มาลีลา						300.431	300.431	9.691	9.22
ลาวาน		50.170					50.170	1.618	1.54
<b>ตะวันออกไกล</b>	<b>400.185</b>	<b>327.644</b>	<b>61.327</b>	<b>65.645</b>			<b>654.801</b>	<b>27.874</b>	<b>25.24</b>
ภาคีสบด	264.728	81.942	61.017				407.687	13.151	12.82
บีนจูลู (คอม)				0.829			0.829	0.027	0.02
ดูฮาง	129.034						129.034	4.162	3.96
พีธอไลท์		72.988					72.988	2.354	2.26
พชนเบียม		66.067					66.067	2.131	2.03
เบลิลา	5.841						5.841	0.188	0.18
บิธไลท์		62.704					62.704	2.023	1.90
อากาว	0.260						0.260	0.008	0.01
คิซาปู	0.322						0.322	0.010	0.01
กูจปู		43.943					43.943	1.418	1.35
วาสิง (คอม)				64.816			64.816	2.091	1.99
เพชรกาปู			0.310				0.310	0.010	0.01
<b>อื่น ๆ</b>			<b>0.242</b>				<b>0.242</b>	<b>0.008</b>	<b>0.01</b>
เทวินบาร์ด			0.097				0.097	0.003	0.003
จาโบรู			0.145				0.145	0.005	0.004
<b>ภายในประเทศ</b>		<b>78.432</b>	<b>16.479</b>	<b>12.383</b>			<b>107.294</b>	<b>3.461</b>	<b>3.29</b>
เพชร		52.776	12.542				65.318	2.107	2.01
คอมคอมสท		6.374		12.383			18.757	0.608	0.58
บางเวลา		19.282					19.282	0.622	0.59
บีพี			0.836				0.836	0.027	0.03
เจบีซี			0.552				0.552	0.018	0.02
สอ็องป			2.184				2.184	0.070	0.07
วีซีเอยู5			0.365				0.365	0.012	0.01
<b>รวม</b>	<b>791.942</b>	<b>943.378</b>	<b>253.686</b>	<b>231.305</b>	<b>537.913</b>	<b>499.334</b>	<b>3,257.585</b>	<b>105.052</b>	<b>100.00</b>

หมายเหตุ ปริมาณการผลิตก๊าซอินทรีย์ธรรมชาติ (NGL) จำนวน 27.833 กิโลลิตร

(4)

## ปริมาณและราคาน้ำมันปิโตรเลียมดิบที่นำเข้ามาในประเทศ ประจำเดือนกรกฎาคม 2539

ปริมาณ/ล้านลิตร ราคาเฉลี่ย CF: บาท/ลิตร

ชนิดปิโตรเลียมดิบ	ปตท		เอสโซ่		โททออล		บางจาก		ทีพีโอ		ระยอง		สตาร์		รวม			แหล่งที่มาเข้า (ประเทศ)	ร้อยละ
	ปริมาณ	ราคา	ปริมาณ	ราคา	ปริมาณ	ราคา	ปริมาณ	ราคา	ปริมาณ	ราคา	ปริมาณ	ราคา	ปริมาณ	ราคา	ปริมาณ	บาท/ลิตร	บาท/ลิตร		
<b>ตะวันออกกลาง</b>	<b>646.234</b>	<b>3.06</b>	<b>301.268</b>	<b>2.91</b>	<b>243.655</b>	<b>3.05</b>	<b>152.554</b>	<b>3.07</b>	<b>221.037</b>	<b>3.18</b>	<b>310.926</b>	<b>2.94</b>	<b>519.599</b>	<b>3.09</b>	<b>2,395.273</b>	<b>3.04</b>	<b>19.06</b>		<b>73.68</b>
กราฟิจ			74.085	2.77											74.085	2.77	17.37	ซาอุดีอาระเบีย	2.26
ถาวรเบียมซูเปอร์โลท์	232.084	2.94							79.564	3.19					311.648	3.00	18.83	ซาอุดีอาระเบีย	9.51
ถาวรเบียมโลท์ (ตอน)									33.453	3.01					38.453	3.01	18.87	ซาอุดีอาระเบีย	1.02
อิหร่านเบียมโลท์											232.084	2.91			232.084	2.91	18.24	อิหร่าน	7.08
ลาเวน	95.141	2.94													95.141	2.94	18.43	อิหร่าน	2.90
ฌอร์เบน	319.009	3.17									78.842	3.03			397.851	3.18	19.72	สหรัฐอาหรับเอมิเรตส์	12.14
ดูเวต			84.228	2.82											84.228	2.82	17.68	ดูเวต	2.57
โอมาน			142.955	3.03	243.655	3.05	152.554	3.07	108.020	3.22					647.184	3.08	19.31	โอมาน	19.75
กาตาร์แลนด์													177.439	3.09	177.439	3.09	19.36	กาตาร์	5.41
มาซิลา													342.160	3.09	342.160	3.09	19.35	เยเมน	10.44
<b>ตะวันออกไกล</b>	<b>76.135</b>	<b>3.36</b>	<b>407.066</b>	<b>3.31</b>	<b>178.742</b>	<b>3.33</b>	<b>115.239</b>	<b>3.41</b>							<b>777.182</b>	<b>3.33</b>	<b>20.88</b>		<b>23.71</b>
ทาบัสแลนด์			350.788	3.32			115.239	3.41							466.027	3.34	20.98	มาเลเซีย	14.22
บิรีโลท์	76.135	3.36			76.191	3.39									152.326	3.38	21.16	มาเลเซีย	4.65
ดูลา			56.278	3.22											56.278	3.22	20.19	มาเลเซีย	1.72
ซีริโอโลท์					61.120	3.29									61.120	3.29	20.63	บรูไน	1.86
แซมเบีย					41.431	3.26									41.431	3.26	20.44	บรูไน	1.26
<b>อื่น ๆ</b>	<b>105.112</b>	<b>3.34</b>													<b>105.112</b>	<b>3.34</b>	<b>20.94</b>		<b>3.21</b>
<b>รวม</b>	<b>105.112</b>	<b>3.34</b>													<b>105.112</b>	<b>3.34</b>	<b>20.94</b>	<b>ปาปัวนิวกินี</b>	<b>3.21</b>
<b>รวม</b>	<b>827.481</b>	<b>3.18</b>	<b>708.534</b>	<b>3.14</b>	<b>422.397</b>	<b>3.17</b>	<b>267.793</b>	<b>3.22</b>	<b>221.037</b>	<b>3.18</b>	<b>310.926</b>	<b>2.94</b>	<b>519.599</b>	<b>3.09</b>	<b>3,277.567</b>	<b>3.12</b>	<b>19.86</b>		<b>100.00</b>

หมายเหตุ 1. อัตราส่วน 158.984 ลิตร/บาร์เรล

2. อัตราแลกเปลี่ยน 25.36 บาท/เหรียญสหรัฐ

## ปริมาณและราคาน้ำมันเชื้อเพลิงที่นำเข้ามาในประเทศ ประจำเดือนกรกฎาคม 2539

ปริมาณ/ล้านลิตร ราคาเฉลี่ย CIF : บาท/ลิตร

ชนิดน้ำมันเชื้อเพลิง	ปกติ	เซลล์	เอสโซ่	ดาลเท็กซ์	บางจาก	แก๊สสยาม	คอสม	สยามสห	เจริญมั่นคง	ภาคใต้ฯ	โมบิลฯ	พีซี.สยาม
เบนซินธรรมดาไร้สารตะกั่ว							9.437			2.404		1.691
เบนซินพิเศษไร้สารตะกั่ว ชนิดที่ 1		1.206					5.028					
เบนซินพิเศษไร้สารตะกั่ว ชนิดที่ 2		1.210										
น้ำมันก๊าด												
อากาศยาน 100/130												
เจพี 1	2.048											
เจพี 1 (AAT)												
ดีเซลทมนเร็ว	69.672	10.716			24.160	4.390	31.717	14.551	77.597	56.202		24.931
ดีเซลทมนช้า												
น้ำมันเตา ชนิดที่ 1												
น้ำมันเตา ชนิดที่ 2	150.507											
น้ำมันเตา ชนิดที่ 3												
น้ำมันเตา ชนิดที่ 4												
น้ำมันเตา ชนิดที่ 5												
<b>รวม</b>	<b>222.227</b>	<b>13.132</b>			<b>24.160</b>	<b>4.390</b>	<b>46.182</b>	<b>14.551</b>	<b>77.597</b>	<b>58.606</b>		<b>26.622</b>
แอลพีจี(ล้าน กก.)												
ยางปะตอย(ล้าน กก.)		0.193										
<b>รวม</b>		<b>0.193</b>										
<b>ปีไตรมาสก่อนเดิม</b>	<b>827.481</b>		<b>708.334</b>		<b>267.793</b>							
กล้อลีนเบนซิน												
-รยกยนต์			0.004								0.067	
-รยกจักรยานยนต์												
กล้อลีนดีเซล												
-รยกยนต์											0.007	
-อุตสาหกรรม			3.333								0.025	
กล้อลีนเครื่องบิน		0.004										
กล้อลีนอื่น ๆ		0.366	7.370	0.029							3.564	
<b>รวม</b>		<b>0.370</b>	<b>10.707</b>	<b>0.029</b>							<b>3.653</b>	
จารบี (ล้าน กก.)		0.018	0.342	0.005							0.059	
แอมท์บีอี			2.741		4.115							

## ปริมาณและราคาน้ำมันเชื้อเพลิงที่นำเข้ามาในประเทศ ประจำเดือนกรกฎาคม 2539

ปริมาณ/ล้านลิตร ราคาเฉลี่ย CIF : บาท/ลิตร

ชนิดน้ำมันเชื้อเพลิง	ไทยออยล์	ทีพีที	ทีพีโอ	บีพี	ระยอง	สตาร์	รวม	ราคา	แหล่งที่นำเข้า
เบนซินธรรมดาไร้สารตะกั่ว							13.532	3.41	สิงคโปร์
เบนซินพิเศษไร้สารตะกั่ว ชนิดที่ 1							6.234	3.86	สิงคโปร์
เบนซินพิเศษไร้สารตะกั่ว ชนิดที่ 2							1.210	3.97	สิงคโปร์
น้ำมันก๊าด									
อากาศยาน 100/130									
เจพี 1							2.048	4.24	มาเลเซีย
เจพี 1 (AAT)									
ดีเซลหมุนเร็ว							313.936	4.26	สิงคโปร์ เกาหลี อินโดนีเซีย อาบูดา
ดีเซลหมุนช้า									
น้ำมันเตา ชนิดที่ 1									
น้ำมันเตา ชนิดที่ 2							150.507	2.46	ฟิลิปปินส์
น้ำมันเตา ชนิดที่ 3									
น้ำมันเตา ชนิดที่ 4									
น้ำมันเตา ชนิดที่ 5									
<b>รวม</b>							<b>487.467</b>	<b>3.67</b>	
แอลพีจี(ล้าน กก.)									
ฮางมะตอย(ล้าน กก.)		19.200					19.393	3.58	สิงคโปร์ ญี่ปุ่น
<b>รวม</b>		<b>19.200</b>					<b>19.393</b>	<b>3.58</b>	
<b>ปีโตรเลียมดิบ</b>	<b>422.397</b>		<b>221.037</b>		<b>310.926</b>	<b>519.599</b>	<b>3,277.567</b>	<b>3.12</b>	
กล่อลิ้นเบนซิน									
-รอกอบด์							0.071		ฝรั่งเศส อเมริกา
-รอกักรยานอบด์									
กล่อลิ้นดีเซล									
-รอกอบด์							0.007		
-อุตสาหกรรม				0.012			3.370		สิงคโปร์
กล่อลิ้นเครื่องบิน							0.004		สิงคโปร์ เยอรมัน
กล่อลิ้นอื่น ๆ							11.329		อเมริกา เยอรมัน มาเลเซีย ฟิลิปปินส์ สหราชอาณาจักร
<b>รวม</b>				<b>0.012</b>			<b>14.781</b>		
จารบี (ล้าน กก.)				0.008			0.432		สหราชอาณาจักร ฝรั่งเศส สิงคโปร์ อเมริกา ออสเตรเลีย ฮ่องกง
เอ็มทีบีอี	14.147				7.403	4.692	33.098	4.94	สิงคโปร์ ซาอุดี

(7)

## ชนิดและปริมาณน้ำมันเชื้อเพลิงที่ส่งออกไปจำหน่ายต่างประเทศ ประจำเดือนกรกฎาคม 2539

ปริมาณ/ล้านลิตร

ชนิดน้ำมันเชื้อเพลิง	ปกติ	เซลล์	เอสโซ่	บางจาก	ยูนิค	แก๊สสยาม	ตอลโม	สยามสท	ทีพีโอ	ระยอง	สตาร์	รวม	ประเทศ	
เบนซินธรรมดา				6.000					14.871			20.871	เวียดนาม ลาว กัมพูชา	
				6.000					7.189			13.189		
									3.328			3.328		
เบนซินธรรมดาไร้สารตะกั่ว									4.354			4.354	พม่า ลาว กัมพูชา สิงคโปร์	
	34.454	1.895									63.799	100.148		
	0.075											0.075		
	1.454	1.895										3.349		
เบนซินพิเศษไร้สารตะกั่ว 1													สิงคโปร์	
											63.799	95.554		
											16.947	16.947		
เบนซินพิเศษไร้สารตะกั่ว 2													ลาว กัมพูชา	
	0.974	0.276										1.250		
	0.060	0.276										0.336		
เจพี 1													กัมพูชา ลาว	
												0.914		
	0.288	0.964										1.252		
ดีเซลทนุเร็ว													พม่า ลาว สิงคโปร์ กัมพูชา	
												0.288		
	2.852	2.496					17.743	1.110	2.038		14.466	40.705		
	0.135											0.135		
น้ำมันเตาชนิดที่ 2													ลาว ฟิลิปปินส์ สิงคโปร์	
												0.964		
												0.288		
	101.626	0.156									60.888	162.670		
แอลพีจี(บ้าน กก.)													มาเลเซีย ลาว กัมพูชา จีน เวียดนาม สิงคโปร์	
												0.156		
												101.626		
												60.888		
	11.690		2.645		1.938	0.784						8.291		25.348
ฮางมะตอย					0.019							0.019		
						0.048						0.048		
						0.384						0.384		
	8.510										8.291	16.801		
	3.180				1.919	0.352						5.451		
		2.645									2.645			
		0.020										0.020		
		0.020										0.020	ลาว	



## ชนิดและปริมาณการจำหน่ายน้ำมันเชื้อเพลิง ประจำเดือน กรกฎาคม 2539

ปริมาณ/ล้านลิตร

ชนิดน้ำมันเชื้อเพลิง	ปกติ	เซลล์	เอสอี	คาลซิกซ์	บางจาก	คูบิกแก๊ส	วิลด์แก๊ส	แก๊สสยาม	ทอสโม	วิลด์ปิโตร	สยามสท	เจริญมั่นคง
เบนซินธรรมดาไร้สารตะกั่ว	42.299	29.928	32.384	20.743	8.838			0.640	6.733	1.844	2.612	
เบนซินพิเศษไร้สารตะกั่ว ชนิดที่ 1	55.268	71.444	49.617	34.912	19.965			0.903	5.100	0.009	2.496	0.832
เบนซินพิเศษไร้สารตะกั่ว ชนิดที่ 2	38.111	35.848	25.637	15.006	10.583			0.047	2.203	0.036		0.720
น้ำมันก๊าด	2.289	1.606	2.816	1.685	0.756							
อากาศยาน 100/130	0.511											
เจพี 1*	74.880	55.295	69.600	36.788	25.090							
เจพี 1 (AAT)	8.386											
ดีเซลหมุนเร็ว	465.221	229.515	248.552	123.054	85.776			9.329	53.645	6.965	34.077	
ดีเซลหมุนช้า	3.973	3.863	4.977									
น้ำมันเตา ชนิดที่ 1	16.139	23.945	15.624	13.272	6.652							
น้ำมันเตา ชนิดที่ 2	464.976	63.559	68.015	21.810	13.552							
น้ำมันเตา ชนิดที่ 3			17.710									
น้ำมันเตา ชนิดที่ 4	1.064	11.924	19.327		4.403							
น้ำมันเตา ชนิดที่ 5	10.296				2.788							
<b>รวม</b>	<b>1,183.413</b>	<b>526.927</b>	<b>554.259</b>	<b>267.270</b>	<b>178.403</b>			<b>10.919</b>	<b>67.681</b>	<b>8.854</b>	<b>39.185</b>	<b>1.552</b>
แอลพีจี(ล้าน กก.) **	58.933	13.997	17.780	3.367		17.492		21.309				
ยางมะตอย(ล้าน กก.)	0.311	7.209	18.277	2.143								
<b>รวม</b>	<b>59.244</b>	<b>21.206</b>	<b>36.057</b>	<b>5.510</b>		<b>17.492</b>		<b>21.309</b>				
หล่อลื่นเบนซิน												
-รถยนต์	0.954	0.002	0.239	0.335	0.025						0.007	
-รถจักรยานยนต์	0.244	0.923	0.177	0.348	0.056						0.010	
หล่อลื่นดีเซล												
-รถยนต์	1.582	0.680	2.123	2.931	0.222						0.038	
-อุตสาหกรรม	0.333	2.572		0.005								
หล่อลื่นเครื่องบิน		0.003	0.009	0.001								
หล่อลื่นอื่น*		3.567	4.729	0.756	0.013						0.026	
<b>รวม</b>	<b>3.113</b>	<b>7.747</b>	<b>7.277</b>	<b>4.376</b>	<b>0.316</b>						<b>0.081</b>	
จารบี (ล้าน กก.)	0.095	0.241	0.194	0.075							0.001	

หมายเหตุ \*\*แอลพีจีของ ปตท. รวมปริมาณ ที่จำหน่ายให้กับบริษัทปิโตรเคมีแห่งชาติ จำกัด จำนวน 15.310 ล้านกิโลกรัม

ปกติ จำหน่าย PROPANE ให้โรงงานอุตสาหกรรม เพื่อเป็นวัตถุดิบในการผลิตจำนวน 11.964 ล้านกิโลกรัม

เซลล์ เอสอี บางจาก และ ระยอง จำหน่ายโกล์แทนเฟ้อจำนวน 3.667 27.280 3.044 และ 13.627 ล้านลิตร

## ชนิดและปริมาณการจำหน่ายน้ำมันเชื้อเพลิง ประจำเดือน กรกฎาคม 2539

ปริมาณ/ลิตร

ชนิดน้ำมันเชื้อเพลิง	ภาคใต้	โมบิล	พีซีเอสยาม	ไทยออยล์	สุโขทัย	เอ็มพี	ทีปโก้	ทีพีโอ	ตุบต	บีบี	เชลล์ทมิฬ(ไทย)	ทีพีไอออยล์	รวม	ต่อวัน
เบนซินธรรมดาไร้สารตะกั่ว	9.618	0.967	1.788	0.228		9.915		2.995	5.810	0.457		0.574	178.373	5.754
เบนซินพิเศษไร้สารตะกั่ว ชนิดที่ 1	5.779	5.617		0.898		4.057		3.188	5.355	2.994		0.475	268.909	8.674
เบนซินพิเศษไร้สารตะกั่ว ชนิดที่ 2	4.026	1.880		0.428		1.892		0.836	2.681	1.235		0.246	141.415	4.562
กัมมันท์													9.152	0.295
อากาศยาน 100/130													0.511	0.016
จพี 1*		3.297											264.950	8.547
จพี 1 (AAT)													8.386	0.271
เชลล์ทมิฬเร็ว	74.248	13.030	21.467	1.738	8.072	109.473	5.076	41.333	17.477	5.678		4.483	1,558.209	50.265
เชลล์ทมิฬช้า													12.813	0.413
กัมมันท์ ชนิดที่ 1				0.425			2.564	1.947				0.330	80.898	2.610
กัมมันท์ ชนิดที่ 2	0.099			0.144			8.098	3.911				0.549	644.713	20.797
กัมมันท์ ชนิดที่ 3													17.710	0.571
กัมมันท์ ชนิดที่ 4													36.718	1.184
กัมมันท์ ชนิดที่ 5													13.084	0.422
<b>รวม</b>	<b>93.770</b>	<b>24.791</b>	<b>23.255</b>	<b>3.861</b>	<b>8.072</b>	<b>125.337</b>	<b>15.738</b>	<b>54.210</b>	<b>31.323</b>	<b>10.364</b>		<b>6.657</b>	<b>3,235.841</b>	<b>104.382</b>
อลพีจี(ล้าน กก.) **											14.887		147.765	4.767
แก๊สธรรมชาติ(ล้าน กก.)				0.066			24.650						52.656	1.699
<b>รวม</b>				<b>0.066</b>			<b>24.650</b>				<b>14.887</b>		<b>200.421</b>	<b>6.466</b>
แอลซีบีเบนซิน														
-รอกยนต์		0.387		0.074						0.043			2.066	0.067
-รถจักรยานยนต์		0.125		0.046						0.245			2.174	0.070
แอลซีบีดีเซล														
-รอกยนต์		1.827		0.066						0.311			9.780	0.315
-อุตสาหกรรม		0.099								0.415			3.424	0.110
แอลซีบีเครื่องปั้น													0.013	0.0004
แอลซีบีอื่น*		1.080											10.171	0.328
<b>รวม</b>		<b>3.518</b>		<b>0.186</b>						<b>1.014</b>			<b>27.628</b>	<b>0.891</b>
กรบี (ล้าน กก.)		0.050								0.013			0.669	0.022

หมายเหตุ \*จพี 1 ของโมบิลออยล์เป็นปริมาณการจำหน่ายของ MOBIL INTERNATIONAL AVIATION AND MARINE SALES INC.

## หมายเหตุและรายการแก้ไข

ผู้ดำเนินงานขอแก้ไขข้อมูลดังต่อไปนี้

		เดิม		แก้ไขเป็น (ปริมาณ/ส่วนต่อ)	
1. ชนิดและปริมาณการผลิตน้ำมันเชื้อเพลิง (หน้า 1)					
		แกลลอน		แกลลอน	
มิถุนายน 2539	นักทนายเหตุ	เบนซินพิเศษไร้สารตะกั่วชนิดที่ 1 ไม่รวม MTBE ที่นำมาผสม	2.792		4.182
	นักทนายเหตุ	เบนซินพิเศษไร้สารตะกั่วชนิดที่ 2 ไม่รวม MTBE ที่นำมาผสม	4.182		2.792
2. ชนิดและปริมาณการนำเข้าน้ำมันเชื้อเพลิง (หน้า 5-6)					
		แกลลอน		แกลลอน	
เมษายน 2539	ดีเซลทมนเร็ว	47.908	-	48.322	-
พฤษภาคม 2539	ดีเซลทมนเร็ว	68.109	-	171.426	-
	ดีเซลทมนเร็ว	-	9.723	-	37.261
มิถุนายน 2539	ดีเซลทมนเร็ว	33.246	-	61.043	-
3. ชนิดและปริมาณน้ำมันเชื้อเพลิงที่ส่งออกไปจำหน่ายต่างประเทศ (หน้า 7-8)					
		แกลลอน		แกลลอน	
มิถุนายน 2539	ดีเซลทมนเร็ว	0		54,192 ( สิงคโปร์ )	
4. ชนิดและปริมาณการจำหน่ายน้ำมันเชื้อเพลิง (หน้า 9-10)					
		แกลลอน		แกลลอน	
มกราคม 2539	ดีเซลทมนเร็ว	72.257	-	69.587	-
เมษายน 2539	ทลอสลินเบนซิน - รกอบต์	-	0	-	0.040
	ทลอสลินเบนซิน - รกจักรฮามฮนต์	-	0	-	0.030
	ทลอสลินดีเซล - รกอบต์	-	0	-	0.059
พฤษภาคม 2539	ทลอสลินเบนซิน - รกอบต์	-	0	-	0.053
	ทลอสลินเบนซิน - รกจักรฮามฮนต์	-	0	-	0.030
	ทลอสลินดีเซล - รกอบต์	-	0	-	0.093

## ชนิดและปริมาณการผลิตน้ำมันเชื้อเพลิง ประจำเดือนสิงหาคม 2539

ปริมาณ/ล้านลิตร

ชนิดน้ำมันเชื้อเพลิง	เอสโซ่	โทลยออยล์	บางจาก	ทีพีโอ	ระยอง	สตาร์	โรงแยกก๊าซ	รวม		หมายเหตุ
								ปริมาณ	ต่อวัน	
เบนซินธรรมดา			13.250	0.521				13.771	0.444	1. เอสโซ่-
เบนซินธรรมดาไร้สารตะกั่ว	38.980	79.431	26.101	19.688	21.741	82.281		268.222	8.652	-ULCP1 และ ULCP2 ไม่รวม MTBE ที่นำผสมจำนวน 4.199 และ 3.413 ล้านลิตร
เบนซินพิเศษไร้สารตะกั่ว	60.495	110.831	20.604	16.576	45.716	76.306		330.528	10.682	-ULCR ไม่รวม รีฟอร์มเมอร์ และ เพลนทินเฟส จำนวน 13.623 และ 6.338 ล้านลิตร
เบนซินพิเศษไร้สารตะกั่ว	31.928	34.663	13.575	5.770	33.529	16.952		136.417	4.401	-ULCP2 ไม่รวม โกลด์แพลนเฟส จำนวน 31.871 ล้านลิตร
น้ำมันก๊าด	3.419	3.772	2.705					9.896	0.319	-ตัวเสกภายในวงรีบนปริมาณที่เข้า FO2 และ FO3 ไม่ผสมเป็น FO อื่นๆ
ท.พี.1	89.457	119.104	46.503		63.685			318.749	10.282	2. โทลยออยล์-
ท.พี.1 (AAT)		6.789						6.789	0.284	-ULCP1 ไม่รวม MTBE และ NGL ที่นำผสมจำนวน 10.358 และ 18.536 ล้านลิตร
ดีเซลทบทวี	259.642	415.571	140.835	90.579	272.247	195.021		1,373.895	44.319	-JP1 (AAT) คือ JP1 ที่เติมสาร ADDITIVE เพื่อจำกัดค่าไฮทาร์
ดีเซลทบทวี	0.138	7.716						7.854	0.253	
น้ำมันเตา ชนิดที่ 1	25.694	37.795	14.609	17.056				95.154	3.069	3. บางจาก-
น้ำมันเตา ชนิดที่ 2	73.919	80.287	105.276	15.253	93.231	131.124		499.090	16.100	-ULCR ไม่รวม MTBE RDT และ โกลด์แพลนเฟส ที่นำผสมจำนวน 0.656 0.378 และ 3.373 ล้านลิตร
น้ำมันเตา ชนิดที่ 3	(4.424)							(4.424)	(0.143)	-ULCP1 ไม่รวม MTBE และ REF ที่นำผสมจำนวน 1.656 และ 1.135 ล้านลิตร
น้ำมันเตา ชนิดที่ 4	(0.764)							(0.764)	(0.025)	-ULCP2 ไม่รวม MTBE และ REF ที่นำผสมจำนวน 1.540 และ 1.008 ล้านลิตร
น้ำมันเตา ชนิดที่ 5	33.499		4.962		12.166			50.627	1.633	-น้ำมันที่ผลิตได้ในรวม SLOP จำนวน 5.202 ล้านลิตร
น้ำมันเตาถึงสำเร็จรูป	26.038		33.649	32.079				91.766	2.960	4. ทีพีโอ-
รวม	638.021	897.959	422.069	197.522	542.315	501.684		3,199.570	103.212	-ULCR ULCP1 และ ULCP2 ไม่รวม MTBE ที่นำผสมจำนวน 0.660 0.725 และ 0.252 ล้านลิตร
เอสโซ่ (ล้าน กก.)	26.469	23.777	7.392	7.128	4.099	24.307	91.330	184.502	5.952	-ปริมาณการผลิตเอสโซ่ของโรงแยกก๊าซปิโตรเลียมเหลว:
ยางมะตอย (ล้าน กก.)	21.135	15.255						36.390	1.174	- ปตท.1 ปตท.2 และ ปตท.4 จำนวน 37.861 28.101 และ 12.690 ล้านกิโลกรัม
รวม	47.604	39.032	7.392	7.128	4.099	24.307	91.330	220.892	7.126	- โทลยออยล์ * 9.090 ล้านกิโลกรัม
น้ำมันที่ใช้ในการผลิต	765.974	995.143	459.410	247.176	685.731	537.647		3,691.081	119.067	- บริษัทกรุงเทพซินเซติกส์ 3.588 ล้านกิโลกรัม
กำลังการผลิต (บาร์เรล/วัน)	0.155	0.202	0.093	0.050	0.139	0.109		23.217	0.749	รายละเอียดหน้า 3

หมายเหตุ : ปริมาณการผลิตก๊าซเอสโซ่ของโรงแยกก๊าซปิโตรเลียมเหลวได้รับข้อมูลจากกรมทรัพย์สินทางวัฒนธรรม กระทรวงอุตสาหกรรม

(2)

## ชนิดและปริมาณการผลิตน้ำมันเชื้อเพลิง ประจำเดือนสิงหาคม 2539

ปริมาณ/ล้านลิตร

ชนิดน้ำมันเชื้อเพลิง	เวลาใช้	ปกติ	คาบเกิด	โมบิลออกซ์	รวม		หมายเหตุ
					ปริมาณ	ต่อวัน	
หล่อลื่นดีเซล							
- รกอบต์	2.458	2.287	4.158	1.323	10.226	0.330	- ตัวเลขภายในวงเล็บ เป็นปริมาณที่เฉลี่ยจ่ายออกคงเหลือของน้ำมันหล่อลื่นดีเซล - อุตสาหกรรม และหล่อลื่นอื่นๆ ไปผสมเป็นน้ำมันหล่อลื่นชนิดอื่น
				(0.002)	(0.002)	(0.000)	
- อุตสาหกรรม	(3.703)	0.146	0.022		0.168	0.005	
					(3.703)	(0.119)	
หล่อลื่นเบนซิน							
- รกอบต์	0.174	0.836	0.469	0.210	1.689	0.054	- ตัวเลขภายในวงเล็บ เป็นปริมาณที่โมบิลจ่ายเฉลี่ยจ่ายน้ำมันหล่อลื่นเบนซิน - รกอบต์หล่อลื่นดีเซล - รกอบต์ และ หล่อลื่นอื่นๆ ไปผสมเป็นน้ำมันหล่อลื่นชนิดอื่น
				(0.001)	(0.001)	(0.00003)	
- รกจักรยายนต์	0.256	0.391	0.361	0.164	1.172	0.038	
หล่อลื่นเครื่องยนต์	0.002	0.114			0.116	0.004	
หล่อลื่นอื่นๆ	(0.304)		0.730	0.810	1.540	0.050	
				(2.322)	(2.626)	(0.085)	
<b>รวม</b>	<b>(1.117)</b>	<b>3.774</b>	<b>5.740</b>	<b>0.182</b>	<b>8.579</b>	<b>0.277</b>	
จาร์บี(ล้าน กก.)	0.210		0.107		0.317	0.010	
<b>รวม</b>	<b>0.210</b>		<b>0.107</b>		<b>0.317</b>	<b>0.010</b>	

## ชนิดและปริมาณน้ำมันที่ใช้ในการผลิต ประจำเดือนสิงหาคม 2539

ปริมาณ/ล้านลิตร

น้ำมันที่ใช้ในการผลิต	เอสซี	โทออยล์	บางจาก	ทีพีโอ	ระยอง	สตาร์	รวม		ร้อยละ
							ปริมาณ	ต้นทุน	
<b>ตะวันออกกลาง</b>	<b>403.187</b>	<b>517.273</b>	<b>237.365</b>	<b>244.910</b>	<b>551.033</b>	<b>382.845</b>	<b>2,336.613</b>	<b>75.375</b>	<b>63.20</b>
นอร์ธบร		175.991	45.335		32.038		253.364	8.173	6.86
อัปเปอร์ ซามู	45.778	52.360				127.314	225.462	7.273	6.17
โลเวอร์ ซามู	0.268		79.538				79.506	2.574	2.16
ดูไบ	25.494						25.494	0.822	0.69
ดูเวต	97.759						97.759	3.154	2.65
โอบาน	149.768	202.724	105.424	94.646	105.946		658.508	21.242	17.84
กราฟิ	84.120	61.322					145.442	4.592	3.84
อาร์เบียซูปเปอร์ไลท์				108.045			108.045	3.455	2.93
อาร์เบียไลท์				42.219			42.219	1.362	1.14
อาร์เบียมีติอม			0.015				0.015	0.0005	0.0004
อาร์เบียไลท์					413.049		413.049	13.324	11.19
อาร์เบียเซฟ			7.053				7.053	0.228	0.19
ภาคัมกรีน						73.072	73.072	2.357	1.98
มาฮิลลา						182.459	182.459	5.856	4.94
ลาวาน		24.876					24.876	0.802	0.67
<b>ตะวันออกไกล</b>	<b>362.787</b>	<b>255.059</b>	<b>149.992</b>	<b>2.266</b>			<b>770.104</b>	<b>24.842</b>	<b>20.36</b>
กัมบิลลอบด์	263.996	57.659	149.193				470.848	15.159	12.76
ดูฮาง	60.188						60.188	1.942	1.63
ซีริโอไลท์		104.259					104.259	3.363	2.82
เชนเปียน	7.363	89.078					96.441	3.111	2.61
เบอติกา	0.320						0.320	0.010	0.01
บิวโรไลท์		4.063					4.063	0.131	0.11
คีราปู	30.920						30.920	0.997	0.84
วาสิโอ (คอน)				2.266			2.266	0.073	0.06
นอร์ธگانู			0.799				0.799	0.026	0.02
<b>อื่นๆ</b>		<b>61.169</b>	<b>1.024</b>			<b>154.802</b>	<b>216.995</b>	<b>7.000</b>	<b>5.88</b>
เทวินบาวด์			0.189				0.189	0.006	0.005
จาโบรู			0.835				0.835	0.027	0.023
ดูซุน		61.169					61.169	1.973	1.637
ดีเจโน						154.802	154.802	4.994	4.19
<b>ภายในประเทศ</b>		<b>161.642</b>	<b>71.029</b>			<b>134.698</b>	<b>367.359</b>	<b>11.851</b>	<b>9.95</b>
เพชร		74.710	52.217				126.927	4.094	3.44
ลอบคอบเตา		59.500					59.500	1.919	1.61
บางบวบ		27.432					27.432	0.885	0.74
บีพี			6.661				6.661	0.215	0.18
เอเอ็มซี			3.226				3.226	0.104	0.09
ลองเรซิดิว (Off - Spec)					134.698		134.698	4.345	3.65
สล๊อป			6.741				6.741	0.217	0.18
วาซีอเรนซ์			2.184				2.184	0.070	0.06
<b>รวม</b>	<b>765.974</b>	<b>995.143</b>	<b>439.410</b>	<b>247.176</b>	<b>685.731</b>	<b>537.647</b>	<b>3,691.081</b>	<b>119.067</b>	<b>102.00</b>

หมายเหตุ ปริมาณการผลิตก๊าซโซลีนธรรมชาติ (NGL) จำนวน 22,407 ล้านลิตร

## ปริมาณและราคาน้ำมันปิโตรเลียมดิบที่นำเข้ามาในประเทศไทย ประจำเดือนสิงหาคม 2539

ปริมาณ/ล้านลิตร ราคาเฉลี่ย CF: บาท/ลิตร

ชนิดปิโตรเลียมดิบ	ปกติ		เฮลไซ		โทซอฮอลล์		บางจาก		ทีพีโอ		ระยอง		สตาร์		รวม			แหล่งที่นำเข้า (ประเทศ)	ร้อยละ
	ปริมาณ	ราคา	ปริมาณ	ราคา	ปริมาณ	ราคา	ปริมาณ	ราคา	ปริมาณ	ราคา	ปริมาณ	ราคา	ปริมาณ	ราคา	ปริมาณ	บาท/ลิตร	บาท/ลิตร		
<b>ตะวันออกกลาง</b>	<b>736.150</b>	<b>3.23</b>	<b>585.463</b>	<b>3.02</b>	<b>163.568</b>	<b>3.12</b>	<b>252.863</b>	<b>3.28</b>	<b>238.208</b>	<b>3.57</b>	<b>476.067</b>	<b>3.14</b>	<b>256.466</b>	<b>3.33</b>	<b>2,708.788</b>	<b>3.21</b>	<b>20.15</b>		<b>75.92</b>
กราฟิจ			148.255	2.90											148.255	2.90	16.24	ซาอุดีอาระเบีย	4.16
อาระเบียเหนือเปอร์โล									188.389	3.63					188.389	3.63	22.83	ซาอุดีอาระเบีย	5.28
อาระเบียโลก (คอม)									49.819	3.34	317.501	3.14			367.320	3.17	19.91	ซาอุดีอาระเบีย	10.30
อิหร่านเหนือโลก	253.335	3.22													253.335	3.22	20.24	อิหร่าน	7.10
เมอร์ทอน	160.110	3.40													160.110	3.40	21.37	สหรัฐอาหรับเอมิเรตส์	4.49
อัปเปอร์ซาทุม	244.647	3.11	73.970	2.97											318.617	3.08	19.94	สหรัฐอาหรับเอมิเรตส์	8.93
ดูเวค			193.509	2.96											193.509	2.96	18.60	ดูเวค	5.42
โอมาน	78.058	3.27	169.729	3.22	163.568	3.12	252.863	3.28			158.566	3.15			622.784	3.21	20.18	โอมาน	23.06
มาซิลา													256.466	3.33	256.466	3.33	20.91	เยเมน	7.19
<b>ตะวันออกไกล</b>	<b>193.416</b>	<b>3.43</b>	<b>301.505</b>	<b>3.34</b>	<b>209.209</b>	<b>3.36</b>									<b>704.133</b>	<b>3.37</b>	<b>21.18</b>		<b>19.74</b>
กานีสอบลนด์	193.416	3.43	137.696	3.37											331.112	3.40	21.40	มาเลเซีย	9.28
ดูลา			73.263	3.30											73.263	3.30	20.75	มาเลเซีย	2.05
คีราปู			42.352	3.27											42.352	3.27	20.56	อินโดนีเซีย	1.19
ซีเรียใต้					119.188	3.37									119.188	3.37	21.22	บรูไน	3.34
แซมเบีย			48.197	3.36	90.021	3.34									138.218	3.35	21.06	บรูไน	3.87
<b>อื่น ๆ</b>	<b>154.986</b>	<b>3.12</b>													<b>154.986</b>	<b>3.12</b>	<b>19.61</b>		<b>4.34</b>
ดีเซล	154.986	3.12													154.986	3.12	19.61	ฮ่องกง	4.34
<b>รวม</b>	<b>1,084.552</b>	<b>3.25</b>	<b>886.971</b>	<b>3.13</b>	<b>372.777</b>	<b>3.26</b>	<b>252.863</b>	<b>3.28</b>	<b>238.208</b>	<b>3.57</b>	<b>476.067</b>	<b>3.14</b>	<b>256.466</b>	<b>3.33</b>	<b>3,567.904</b>	<b>3.23</b>	<b>20.33</b>		<b>100.00</b>

หมายเหตุ 1. อัตราส่วน 158.984 ลิตร/บาร์เรล

2. อัตราแลกเปลี่ยน 25.29 บาท/เหรียญสหรัฐ



## ปริมาณและราคาน้ำมันเชื้อเพลิงที่นำเข้ามาในประเทศ ประจำเดือนสิงหาคม 2539

ปริมาณ/ล้านลิตร ราคาเฉลี่ย CIF : บาท/ลิตร

ชนิดน้ำมันเชื้อเพลิง	ทีปโก้	ทีพีโอ	ทูเวต	บีพี	ระยอง	สตาร์	สยามเซมิ	รวม	ราคา	แหล่งที่นำเข้า
เบนซินธรรมดาไร้สารตะกั่ว								2,767	3.71	สิงคโปร์
เบนซินพิเศษไร้สารตะกั่ว ชนิดที่ 1								5,260	3.83	สิงคโปร์
เบนซินพิเศษไร้สารตะกั่ว ชนิดที่ 2										
น้ำมันก๊าด										
อากาศยาน 100/130										
เจพี 1								2,022	4.91	มาเลเซีย
เจพี 1 ( AAT )										
ดีเซลทมนเร็ว			30,207				46,150	464,150	4.27	สิงคโปร์ เกาหลี อินโดนีเซีย ตูเวต
ดีเซลทมนช้า										
น้ำมันเตา ชนิดที่ 1										
น้ำมันเตา ชนิดที่ 2								179,373	2.65	สิงคโปร์
น้ำมันเตา ชนิดที่ 3										
น้ำมันเตา ชนิดที่ 4										
น้ำมันเตา ชนิดที่ 5										
<b>รวม</b>			<b>30,207</b>				<b>46,150</b>	<b>653,572</b>		
แอลพีจี(ล้าน กก.)										
ฮางมะตอย(ล้าน กก.)	17,637							17,698	3.44	สิงคโปร์ ญี่ปุ่น
<b>รวม</b>	<b>17,637</b>							<b>17,698</b>	<b>3.44</b>	
<b>ปิโตรเลียมดิบ</b>		<b>238,208</b>			<b>476,067</b>	<b>256,466</b>		<b>3,567,904</b>	<b>3.23</b>	
กล่อลินเบนซิน										
-รกยนต์										
-รกจักรยานยนต์										
กล่อลินดีเซล										
-รกยนต์										
-อุตสาหกรรม				0.027				2,977		สิงคโปร์ เยอรมัน อเมริกา สหราชอาณาจักร
กล่อลินเครื่องบิน								0,016		เยอรมัน อเมริกา สหราชอาณาจักร
กล่อลินอื่น ๆ								8,940		อเมริกา เยอรมัน รัสเซีย ฮ่องกง ฝรั่งเศส สหรัฐอาหรับฯ สิงคโปร์ สหราชอาณาจักร เดนมาร์ก
<b>รวม</b>				<b>0.027</b>				<b>11,933</b>		
จารบี (ล้าน กก.)				0.007				0,064		สหราชอาณาจักร สิงคโปร์ เยอรมัน
เอมท์บีอี					4,785			23,890	5.08	สิงคโปร์ ซาอุดี



(8)

## ชนิดและปริมาณน้ำมันเชื้อเพลิงที่ส่งออกไปจำหน่ายต่างประเทศ ประจำเดือนสิงหาคม 2539

ปริมาณ/ล้านลิตร

ชนิดน้ำมันเชื้อเพลิง	ปลวก	ซาล์	เอสโซ่	คาลเท็กซ์	โมบิล	บีพี	รวม	ประเทศ
กล่อลินเบนซิน		0.006			0.002		0.008	
-รอกซบต์					0.002		0.002	ลาว
-รอกจักรซานซบต์		0.006					0.006	ลาว
กล่อลินดีเซล		0.009			0.026	0.020	0.055	
-รอกซบต์		0.007			0.026		0.033	ลาว
-อุตสาหกรรม		0.002				0.020	0.002	ลาว
							0.020	สิงคโปร์
กล่อลินอื่น ๆ		0.069			0.016		0.085	
		0.069			0.016		0.085	ลาว
จารบี(ล้าน กก.)		0.002	0.099	0.025	0.001		0.127	
		0.002			0.001		0.003	ลาว
			0.011				0.011	มาเลเซีย
			0.056				0.056	สิงคโปร์
			0.032	0.025			0.057	ฮ่องกง
ไลท์แบฟล่า			17.402				17.402	
			17.402				17.402	สิงคโปร์
เฮฟวี่แบฟล่า			6.335				6.335	
			6.335				6.335	สิงคโปร์
รีฟอร์มเมท			11.102				11.102	
			11.102				11.102	สิงคโปร์
คอนเดนเสท	40.263						40.263	
	40.263						40.263	สิงคโปร์
ก๊าซโซลีนธรรมชาติ	4.696						4.696	
	4.696						4.696	สิงคโปร์

## ชนิดและปริมาณการจำหน่ายน้ำมันเชื้อเพลิง ประจำเดือนสิงหาคม 2539

ปริมาณ/ล้านลิตร

ชนิดน้ำมันเชื้อเพลิง	ปตท.	เชลล์	เอสโซ่	ทาลทิกซ์	บางจาก	ยูนิทแก๊ส	แก๊สสยาม	ดอลโม	นิวดีปโตร	สยามสท	เจริญมั่นคง	ภาคใต้ฯ
เบนซินธรรมดาไร้สารตะกั่ว	41.979	29.007	33.421	19.409	8.561		0.701	6.447	0.176	2.916	0.278	9.689
เบนซินพิเศษไร้สารตะกั่ว ชนิดที่ 1	55.982	76.159	50.534	34.896	18.201		0.672	4.893	0.009	2.651	1.063	5.585
เบนซินพิเศษไร้สารตะกั่ว ชนิดที่ 2	39.142	37.126	25.752	15.120	10.347		0.033	1.949	0.040		0.957	3.732
น้ำมันก๊าด	1.538	1.649	3.099	1.744								
อากาศยาน 100/130	0.416	0.002										
เจพี 1*	73.925	53.008	70.771	36.722	27.108							
เจพี 1 (AAT)	6.030											
ดีเซลทุมบเร็ว	457.088	233.043	247.656	120.316	78.326		12.605	46.608	16.284	21.430		71.461
ดีเซลทุมบช้า	5.526	4.994	5.412									
น้ำมันเตา ชนิดที่ 1	16.329	24.069	15.859	14.272	6.651							
น้ำมันเตา ชนิดที่ 2	450.506	67.975	72.485	22.246	13.390							0.129
น้ำมันเตา ชนิดที่ 3												
น้ำมันเตา ชนิดที่ 4		13.293	30.897		4.962							
น้ำมันเตา ชนิดที่ 5	29.118		4.501		3.389							
<b>รวม</b>	<b>1,177.579</b>	<b>540.325</b>	<b>560.387</b>	<b>264.725</b>	<b>170.935</b>		<b>14.011</b>	<b>59.897</b>	<b>16.509</b>	<b>26.997</b>	<b>2.298</b>	<b>90.596</b>
แอลพีจี(ล้าน กก.) **	46.471	15.266	19.401	3.699		18.413	22.253					
ยางมะตอย(ล้าน กก.)	0.032	9.785	18.727	2.362								
<b>รวม</b>	<b>46.503</b>	<b>25.051</b>	<b>38.128</b>	<b>6.061</b>		<b>18.413</b>	<b>22.253</b>					
หล่อลื่นเบนซิน												
-รถยนต์	1.114	0.010	0.214	0.361	0.025					0.004		
-รถจักรยานยนต์	0.225	1.162	0.214	0.440	0.052					0.007		
หล่อลื่นดีเซล												
-รถยนต์	1.805	0.640	2.289	2.967	0.246					0.035		
-อุตสาหกรรม	0.168	2.922		0.005								
หล่อลื่นเครื่องบิน	0.114	0.002	0.017	0.004								
หล่อลื่นอื่น		3.676	4.576	0.798	0.023					0.016		
<b>รวม</b>	<b>3.426</b>	<b>8.412</b>	<b>7.310</b>	<b>4.575</b>	<b>0.346</b>					<b>0.062</b>		
จารบี (ล้าน กก.)	0.094	0.289	0.262	0.084						0.001		

หมายเหตุ \*\*แอลพีจีของ ปตท. รวมปริมาณ ที่จำหน่ายให้กับบริษัทปิโตรเคมีแห่งชาติ จำกัด จำนวน 2.474 ล้านกิโลกรัม

ปตท. จำหน่าย PROPANE ให้โรงงานอุตสาหกรรม เพื่อเป็นวัตถุดิบในการผลิตจำนวน 12.162 ล้านกิโลกรัม

เชลล์ เอสโซ่ บางจาก 5-ของ และ สดาร์ จำหน่ายโลက်แบบฟ้ายาจำนวน 4.029 14.469 3.373 22.898 และ 18.689 ล้านลิตร

## ชนิดและปริมาณการจำหน่ายน้ำมันเชื้อเพลิง ประจำเดือนสิงหาคม 2539

ปริมาณ/ล้านลิตร

ชนิดน้ำมันเชื้อเพลิง	โมบิลฯ	พีซี.สยาม	ไทยออยล์	สุโขทัย	เว็บบี	ทีปโก้	ทูวูด	บีพี	วัลด์แกส(ไทย)	ทีพีไอออยล์	รวม	ต่อวัน
เบนซินธรรมดาไร้สารตะกั่ว	0.998	1.635	0.122		8.828		7.485	0.467		2.463	174.982	5.632
เบนซินพิเศษไร้สารตะกั่ว ชนิดที่ 1	5.423		0.571		5.066		5.742	3.844		2.618	273.909	8.836
เบนซินพิเศษไร้สารตะกั่ว ชนิดที่ 2	1.818		0.234		2.459		2.763	1.537		1.202	144.211	4.652
น้ำมันก๊าด											8.030	0.259
อากาศยาน100/130											0.418	0.013
เจพี 1*	3.239										264.773	8.541
เจพี 1 ( AAT )											6.030	0.195
ดีเซลทมนเร็ว	12.629	26.095	1.157	10.932	112.657	5.136	17.977	8.247		28.226	1,527.873	49.286
ดีเซลทมนช้า											15.932	0.514
น้ำมันเตา ชนิดที่ 1			0.425			3.155				2.415	83.175	2.682
น้ำมันเตา ชนิดที่ 2			0.143			8.732				6.306	641.912	20.707
น้ำมันเตา ชนิดที่ 3												
น้ำมันเตา ชนิดที่ 4											49.152	1.586
น้ำมันเตา ชนิดที่ 5											37.008	1.194
<b>รวม</b>	<b>24.107</b>	<b>27.730</b>	<b>2.652</b>	<b>10.932</b>	<b>129.010</b>	<b>17.023</b>	<b>33.967</b>	<b>14.095</b>		<b>43,230</b>	<b>3,227.005</b>	<b>104.097</b>
แอลพีจี(ล้าน กก.) **									15.597		141.100	4.552
ยางมะตอย(ล้าน กก.)			0.043			23.403					54.352	1.753
<b>รวม</b>			<b>0.043</b>			<b>23.403</b>			<b>15.597</b>		<b>195.452</b>	<b>6.305</b>
หล่อลื่นเบนซิน												
-รอกยนต์	0.220		0.041					0.090			2.079	0.067
-รอกจักรยานยนต์	0.052		0.056					0.325			2.533	0.082
หล่อลื่นดีเซล												
-รอกยนต์	1.306		0.020					0.468			9.776	0.315
-อุตสาหกรรม	0.080							0.400			3.575	0.115
หล่อลื่นเครื่องบิน											0.137	0.004
หล่อลื่นอื่น*	1.225										10.314	0.333
<b>รวม</b>	<b>2.883</b>		<b>0.117</b>					<b>1.283</b>			<b>28.414</b>	<b>0.917</b>
จารบี (ล้าน กก.)	0.070							0.015			0.815	0.026

หมายเหตุ \*เจพี 1 ของโมบิลออยล์เป็นปริมาณการจำหน่ายของ MOBIL INTERNATIONAL AVIATION AND MARINE SALES INC.



(12)

## หมายเหตุและรายการแก้ไข

ผู้ค้าน้ำมันขอแก้ไขข้อมูลดังต่อไปนี้

		เดิม			แก้ไขปี (ปริมาณ/ล้านลิตร)		
		ปกติ	เซลล์		ปกติ	เซลล์	
4. ชนิดและปริมาณการนำเข้าน้ำมันเชื้อเพลิง (หน้า 5-6)							
กรกฎาคม 2539	เจพี 1	2,048	-		4,091	-	
	จาร์บี (ล้าน กก.)	-	0.018		-	0	
	ทอลล์อื่น ๆ	-	0.366		-	0.022	
5. ชนิดและปริมาณน้ำมันเชื้อเพลิงที่ส่งออกไปจำหน่ายต่างประเทศ (หน้า 7-8)							
เมษายน 2539	น้ำมันเตา ชนิดที่ 4	บางจาก			บางจาก		
		0			0,036 (ลาว)		
6. ชนิดและปริมาณการจำหน่ายน้ำมันเชื้อเพลิง (หน้า 9-10)							
กุมภาพันธ์ 2539	ดีเซลหมุนเร็ว	เอ็มพี	บางจาก	เซลล์	เอ็มพี	บางจาก	เซลล์
		82,713	-	-	82,717	-	-
เมษายน 2539	น้ำมันเตา ชนิดที่ 4	-	4,273	-	-	4,237	-
กรกฎาคม 2539	น้ำมันเตา ชนิดที่ 1	-	-	23,945	-	-	23,909
	เพิ่มหมายเหตุ	สตาร์ >>> ไทท์แอฟธา	= 9,304	ล้านลิตร			

(1)

## ชนิดและปริมาณการผลิตน้ำมันเชื้อเพลิง ประจำเดือนกันยายน 2539

ปริมาณ/ล้านลิตร

ชนิดน้ำมันเชื้อเพลิง	เอสโซ	ไทยออยล์	บางจาก	ทีพีโอ	ระยอง	สตาร์	โรงแยกก๊าซ	รวม		หมายเหตุ
								ปริมาณ	หน่วย	
เบนซินธรรมดา			25.309	2.425				27.734	0.895	1. เอสโซ:-
เบนซินธรรมดาไร้สารตะกั่ว	47.763	0.856	10.955	15.367	23.854	90.555		189.350	6.108	-ULCP1 และ ULCP2 ไม่รวม MTBE ที่นำผสมจำนวน 4.160 และ 1.709 ล้านลิตร
เบนซินพิเศษไร้สารตะกั่ว 1	55.484	131.794	13.795	9.838	49.921	82.054		342.886	11.061	-ULGR ไม่รวม รีฟอร์มเมท และ เฮฟวี่เบนฟล่า จำนวน 26.378 และ 5.240 ล้านลิตร
เบนซินพิเศษไร้สารตะกั่ว 2	19.534	34.405	10.910	5.019	43.884	18.068		131.820	4.252	ULCP2 ไม่รวม ไทเทเนียมฟล่า จำนวน 18.764 ล้านลิตร
น้ำมันก๊าด	3.537	18.257	0.892	29.898				52.584	1.753	2. ไทยออยล์:-
เพ็.1	90.811	102.438	44.061		81.307			318.617	10.621	-ULCP1 ไม่รวม MTBE และ NGL ที่นำผสมจำนวน 7.872 และ 14.020 ล้านลิตร
เพ็.1 (AA1)		11.103						11.103	0.370	API (AA1) ซึ่ง ๘.๖ ที่เดิมส่งมอบโดย API เพื่อจำหน่ายให้ทหาร
เชลล์ทูนเร็ว	256.201	319.377	124.567	56.615	208.638	240.653		1,206.051	40.202	3. บางจาก:-
เชลล์ทูนช้า	6.981	6.754						13.735	0.458	-ULGR ไม่รวมไฮโดรเมอริสเซอร์จำนวน 5.593 ล้านลิตร
น้ำมันเตา ชนิดที่ 1	5.029	37.559	23.067	10.895				76.550	2.552	-ULGR ไม่รวม MTBE ที่นำผสมจำนวน 0.506 ล้านลิตร
น้ำมันเตา ชนิดที่ 2	98.165	43.762	142.358	4.325	100.702	160.464		549.776	18.326	-ULCP1 และ ULCP2 ไม่รวม MTBE ที่นำผสมจำนวน 1.664 และ 1.447 ล้านลิตร
น้ำมันเตา ชนิดที่ 3	0.012							0.012	0.0004	-น้ำมันที่ผลิตได้ไม่รวม SLOP จำนวน 2.943 ล้านลิตร
น้ำมันเตา ชนิดที่ 4	30.375		4.816		29.004			64.195	2.140	-FD 5 ไม่รวมฟางเรลลิ่งที่นำผสมจำนวน 1.467 ล้านลิตร
น้ำมันเตา ชนิดที่ 5	7.963		6.845	47.219				62.027	2.088	4. ทีพีโอ:-
น้ำมันทากิ่งสำเร็จรูป										-ULGR ULCP1 และ ULCP2 ไม่รวม MTBE ที่นำผสมจำนวน 0.589 0.377 และ 0.192 ล้านลิตร
รวม	621.855	706.305	407.575	181.601	537.310	591.794		3,046.440	101.548	-ปริมาณผลิตได้ไม่รวม SOVENT จำนวน 26.079 ล้านลิตร
อลพีจี(ล้าน กก.)	25.763	18.082	8.915	5.702	3.687	24.525	77.459	164.133	5.471	5. ระยอง:-
แก๊สดีเซล(ล้าน กก.)	25.423	0.223						25.646	0.855	-ULGR และ ULCP1 ไม่รวม MTBE ที่นำผสมจำนวน 0.904 และ 9.850 ล้านลิตร
รวม	51.186	18.305	8.915	5.702	3.687	24.525	77.459	189.779	6.326	-น้ำมันที่ผลิตได้ไม่รวม เบนฟล่า และ น้ำมัน OFF-SPEC จำนวน 25.304 และ 22.360 ล้านลิตร
น้ำมันที่ใช้ในการผลิต	774.518	778.111	446.310	250.198	587.437	637.203		3,473.777	115.793	6. สตาร์:-
การผลิต(บารเรล/วัน)	0.162	0.163	0.094	0.052	0.123	0.134		21.850	0.728	-ULCP1 และ ULCP2 ไม่รวม MTBE ที่นำผสมจำนวน 2.806 และ 0.618 ล้านลิตร
										-น้ำมันที่ผลิตได้ไม่รวม เบนฟล่า จำนวน 17.442 ล้านลิตร
										ปริมาณการผลิตอลพีจี ของโรงแยกก๊าซประกอบด้วย:
										- ปตท.1 ปตท.2 และ ปตท.4 จำนวน 24.100 27.101 และ 12.104 ล้านกิโลกรัม
										- ไทยเซอล่า* 8.755 ล้านกิโลกรัม
										- บริษัทกรุงเทพซินเธติกส์ 5.399 ล้านกิโลกรัม
										รายละเอียดหน้า 3

หมายเหตุ : ปริมาณการผลิตก๊าซของอลพีจีของโรงแยกก๊าซไทยเซอล่าได้รับข้อมูลจากกรมทรัพย์สินทางกรรม กระทรวงอุตสาหกรรม

(2)

## ชนิดและปริมาณการผลิตน้ำมันเชื้อเพลิง ประจำเดือนกันยายน 2539

ปริมาณอ้างอิง

ชนิดน้ำมันเชื้อเพลิง	เฮลไซ	ปตท	ศาลทีกซ์	โมบิลออยล์	รวม		หมายเหตุ
					ปริมาณ	ต่อวัน	
ทลอสันติเซล							
-รทยนต์	2.118	1.557	2.239	1.215	7.139	0.238	- ตัวเลขภายในวงเล็บ เป็นปริมาณที่เฮลไซป่าของคตงเทอิล ของน้ำมันทลอสันติเซล - อุตสาหกรรม และจาร์บี ไปผสมเป็นน้ำมันทลอสันติเซลอื่น
-อุตสาหกรรม	(2.642)	0.083		0.084	0.167	0.006	
ทลอสันเบนซิน							
-รทยนต์	0.271	0.503	0.318	0.168	1.260	0.042	- ตัวเลขภายในวงเล็บ เป็นปริมาณที่โมบิลป่าเฮลไซป่าน้ำมันทลอสันอื่น ๆ ไปผสมเป็นน้ำมันทลอสันติเซลอื่น
-รทจักรยานยนต์	0.214	0.263	0.433	0.044	0.954	0.032	
ทลอสันเครื่องบิน							
ทลอสันอื่น ๆ	0.210		0.740	0.624	1.574	0.052	
				(1.892)	(1.892)	(0.063)	
<b>รวม</b>	<b>0.171</b>	<b>2.406</b>	<b>3.730</b>	<b>0.243</b>	<b>6.550</b>	<b>0.218</b>	
จาร์บี(ล้าน กก.)	(0.064)		0.180		0.180	0.006	
					(0.064)	(0.002)	
<b>รวม</b>	<b>(0.064)</b>		<b>0.180</b>		<b>0.116</b>	<b>0.004</b>	

(3)

## ชนิดและปริมาณน้ำมันที่ใช้ในการผลิต ประจำเดือนกันยายน 2539

ปริมาณ: ล้านลิตร

น้ำมันที่ใช้ในการผลิต	เอสโซ่	ไทยออยล์	บางจาก	ทีพีโอ	ร.สง	สตาร์	รวม		ร้อยละ
							ปริมาณ	ค่านิยม	
<b>ตะวันออกกลาง</b>	<b>406.284</b>	<b>416.906</b>	<b>298.496</b>	<b>250.198</b>	<b>553.200</b>	<b>637.203</b>	<b>2,562.287</b>	<b>85.410</b>	<b>78.76</b>
เมอร์เชน		168.712			5.379	99.752	273.843	9.128	7.88
อัปเปอร์ ซามู	50.072	55.516					105.588	3.520	3.04
ดูไบ	18.415		40.297				58.712	1.957	1.69
ดูเวต	104.404						104.404	3.480	3.01
โอมาน	152.163	172.147	256.744	0.991	154.110	1.069	737.224	24.574	21.28
กราฟิจ	81.230	3.356					84.586	2.820	2.43
อาร์เบียซูปเปอร์ไลท์				137.369			137.369	4.579	3.95
อาร์เบียซูปเปอร์ไลท์ (COM)				66.013			66.013	2.200	1.90
อาร์เบียไลท์				45.825			45.825	1.528	1.32
อิราเนียไลท์					393.711		393.711	13.124	11.33
อิราเนียไลท์			1.455				1.455	0.049	0.04
ภาคามารีน						121.491	121.491	4.050	3.50
มาซีลา						414.891	414.891	13.830	11.96
ลาวาน		17.175					17.175	0.573	0.49
<b>ตะวันออกไกล</b>	<b>368.234</b>	<b>262.914</b>	<b>110.612</b>				<b>741.760</b>	<b>24.725</b>	<b>21.25</b>
ทาบัสเบลนด์	205.206	80.815	109.769				395.790	13.193	11.39
ดูลา	52.772						52.772	1.759	1.53
ซีรียไลท์		84.536					84.536	2.818	2.43
แซมเบีย	37.943	88.195					126.138	4.205	3.63
อานาว	0.014						0.014	0.0005	0.0004
คีราปู	31.210						31.210	1.040	0.90
บิโรไลท์	41.089	9.368					50.457	1.682	1.45
เทเรนทานู			0.843				0.843	0.028	0.02
<b>อื่นๆ</b>			<b>12.876</b>				<b>12.876</b>	<b>0.429</b>	<b>0.37</b>
ทวินบาร์ด			12.781				12.781	0.426	0.36
จาโบรู			0.095				0.095	0.003	0.003
<b>ภายในประเทศ</b>		<b>98.291</b>	<b>24.326</b>		<b>34.237</b>		<b>156.854</b>	<b>5.225</b>	<b>4.52</b>
เพชร		54.833	14.251				69.084	2.303	1.99
นางนวล		43.458					43.458	1.449	1.25
บีพี			1.131				1.131	0.038	0.03
เอ็นที			0.525				0.525	0.018	0.02
ลองเวซีคิว ( Off - Spec )					34.237		34.237	1.141	0.99
สลอป			8.059				8.059	0.269	0.23
วิเชียรบุรี			0.360				0.360	0.012	0.01
<b>รวม</b>	<b>774.518</b>	<b>778.111</b>	<b>446.310</b>	<b>250.198</b>	<b>587.437</b>	<b>637.203</b>	<b>3,473.777</b>	<b>115.793</b>	<b>100.00</b>

หมายเหตุ ปริมาณการผลิตก๊าซโซลีนธรรมชาติ (NGL) จำนวน 22.518 ล้านลิตร

(4)

## ปริมาณและราคาน้ำมันปิโตรเลียมดิบที่นำเข้ามาในประเทศ ประจำเดือนกันยายน 2539

ปริมาณ/ล้านลิตร ราคาเฉลี่ย ต./บาท/ลิตร

ปิโตรเลียมดิบ	ปตท.		เอสโซ่		โททอยล์		บางจาก		ทีพีโอ		ระยอง		สทาร์		รวม			แหล่งที่มาเข้า (ประเทศ)	ร้อยละ
	ปริมาณ	ราคา	ปริมาณ	ราคา	ปริมาณ	ราคา	ปริมาณ	ราคา	ปริมาณ	ราคา	ปริมาณ	ราคา	ปริมาณ	ราคา	ปริมาณ	บาท/ลิตร	บาท/ลิตร		
<b>ตะวันออกกลาง</b>	577.112	3.42	283.062	3.16	232.452	3.33	236.207	3.30	235.880	3.62	167.804	3.47	290.655	3.32	2,023.172	3.37	21.13		67.21
พิจ	79.774	3.02													79.774	3.02	18.92	ซาอุดีอาระเบีย	2.65
เบียมเอ็กซ์ตราไลท์ (คอน)									79.654	3.66					79.654	3.66	22.93	ซาอุดีอาระเบีย	2.65
เบียมซูเปอร์ไลท์									116.582	3.68					116.582	3.68	23.05	ซาอุดีอาระเบีย	3.87
เบียมไลท์ (คอน)									39.644	3.38					39.644	3.38	21.17	ซาอุดีอาระเบีย	1.32
เบียมไลท์	337.291	3.39													337.291	3.39	21.25	อิหร่าน	11.20
ร์เบน	160.047	3.68													160.047	3.68	23.05	สหรัฐอเมริกาเม็กซิโก	5.32
ปอร์ชาคุม			80.477	3.10											80.477	3.10	19.42	สหรัฐอเมริกาเม็กซิโก	2.67
			154.264	3.18											154.264	3.18	19.89	สหรัฐอเมริกาเม็กซิโก	5.12
าน			48.321	3.23	232.452	3.33	236.207	3.30			167.804	3.47			684.784	3.35	20.97	โอมาน	22.75
ัมบารินทร์													216.615	3.31	216.615	3.31	20.73	กาตาร์	7.20
ลา													74.040	3.36	74.040	3.36	21.05	เชอแม	2.46
<b>ตะวันออกไกล</b>	297.298	3.69	406.165	3.56	207.541	3.47									911.004	3.58	21.44		36.26
เลเบนด	297.298	3.69	179.338	3.58											476.636	3.65	22.04	มาเลเซีย	15.83
ง			38.175	3.57											38.175	3.57	22.36	มาเลเซีย	1.27
ลท์			44.327	3.39											44.327	3.39	21.24	มาเลเซีย	1.47
ปู			47.059	3.55											47.059	3.55	22.24	อินโดนีเซีย	1.56
ว			49.031	3.67											49.031	3.67	22.99	อินโดนีเซีย	1.63
รไลท์					106.301	3.50									106.301	3.50	21.92	บรูไน	3.53
เนียน			48.235	3.53	101.240	3.44									149.475	3.47	21.74	บรูไน	4.97
<b>อื่น ๆ</b>													76.197	3.21	76.197	3.21	20.11		2.53
													76.197	3.21	76.197	3.21	20.11	จีน	2.53
<b>รวม</b>	<b>874.410</b>	<b>3.51</b>	<b>689.227</b>	<b>3.40</b>	<b>439.993</b>	<b>3.40</b>	<b>236.207</b>	<b>3.30</b>	<b>235.880</b>	<b>3.62</b>	<b>167.804</b>	<b>3.47</b>	<b>366.852</b>	<b>3.30</b>	<b>3,010.373</b>	<b>3.43</b>	<b>21.50</b>		<b>100.00</b>

หมายเหตุ 1. อัตราส่วน 158.984 ลิตร/บาร์เรล

2. อัตราแลกเปลี่ยน 25.38 บาท/เหรียญสหรัฐ



## ปริมาณและราคาน้ำมันเชื้อเพลิงที่นำเข้ามาในประเทศ ประจำเดือนกันยายน 2539

ปริมาณ/ล้านลิตร ราคาเฉลี่ย CIF, บาท/ลิตร

ชนิดน้ำมันเชื้อเพลิง	กิโล	กิโล	ลิตร	ราคา	สตาร์	สยามเคมี	รวม	ราคา	แหล่งที่มา
เบนซินธรรมดาไร้สารตะกั่ว							11,159	3.30	สิงคโปร์
เบนซินพิเศษไร้สารตะกั่ว ชนิดที่ 1									สิงคโปร์
เบนซินพิเศษไร้สารตะกั่ว ชนิดที่ 2							1,220	3.87	สิงคโปร์
น้ำมันก๊าด									
อากาศยาน 100/130							3,038	8.11	
ก๊าด 1							2,054	5.09	มาเลเซีย อเมริกา
ก๊าด 1 ( AAT )									
ดีเซลหมุนเร็ว						55,745	362,932	4.60	สิงคโปร์ เกาหลี อินโดนีเซีย ฟิลิปปินส์
ดีเซลหมุนช้า									
น้ำมันเตา ชนิดที่ 1									
น้ำมันเตา ชนิดที่ 2							87,317	3.04	สิงคโปร์
น้ำมันเตา ชนิดที่ 3									
น้ำมันเตา ชนิดที่ 4									
น้ำมันเตา ชนิดที่ 5									
<b>รวม</b>						<b>55,745</b>	<b>467,720</b>	<b>4.30</b>	
แอลพีจี(ล้าน กก.)							0,516	6.35	เกาหลี
ฮางมะตอย(ล้าน กก.)	10,466						13,719	7.33	สิงคโปร์ ญี่ปุ่น สหราชอาณาจักร
<b>รวม</b>	<b>10,466</b>						<b>14,235</b>	<b>7.29</b>	
<b>เชื้อเพลิงรวม</b>		<b>235,880</b>		<b>167,804</b>	<b>366,832</b>		<b>3,010,373</b>	<b>3.43</b>	
หล่อลื่นเบนซิน									
-รถยนต์			0.005				0.027		เบลเยียม อเมริกา
-รถจักรยานยนต์									
หล่อลื่นดีเซล									
-รถยนต์									
-อุตสาหกรรม			0.121				3,016		สิงคโปร์ เยอรมัน มาเลเซีย สหราชอาณาจักร
หล่อลื่นเครื่องบิน							0.005		อเมริกา สหราชอาณาจักร
หล่อลื่นอื่นๆ							8,582		อเมริกา เยอรมัน เบลเยียม ฮอลแลนด์ เกาหลีใต้
									ฝรั่งเศส สหราชอาณาจักร สิงคโปร์ สหราชอาณาจักร
<b>รวม</b>			<b>0.126</b>				<b>11,570</b>		สวีเดน มาเลเซีย เดนมาร์ก ออสเตรเลีย
จารบี (ล้าน กก.)			0.008				0.412		สหราชอาณาจักร สิงคโปร์ อเมริกา ฝรั่งเศส
เอทิลนิตริล		4,008		12,327	6,445		34,716	6.24	สิงคโปร์ ซาอุดี

## ชนิดและปริมาณน้ำมันเชื้อเพลิงที่ส่งออกไปจำหน่ายต่างประเทศ ประจำเดือนกันยายน 2539

ปริมาณ/ล้านลิตร

ชนิดน้ำมันเชื้อเพลิง	ปกติ	เซลล์	เอสโซ	คาลเท็กซ์	โทออยล์	บางจาก	อูนิดา	แก๊สสยาม	ดอสโม	สยามสท	โมบิล	ทีพีโอ	ระยอง	สตาร์	สยามเคมี	รวม	ประเทศ
เบนซินธรรมดา						30.400						0.952				31.352	
						14.403						0.952				14.403	เวียดนาม
						15.997										15.997	ลาว สิงคโปร์
เบนซินธรรมดาไร้สารตะกั่ว	0.613	1.835	0.511											38.775		41.734	
	0.153	1.835	0.511													2.499	ลาว
	0.059													38.775		0.059	พม่า สิงคโปร์
	0.401															0.401	กัมพูชา
เบนซินพิเศษไร้สารตะกั่ว 1					77.486									13.602		91.088	
														13.602		13.602	สิงคโปร์
					39.556											39.556	ไต้หวัน
เบนซินพิเศษไร้สารตะกั่ว 2	0.207	0.252														0.459	
	0.087	0.252														0.339	ลาว
	0.120															0.120	กัมพูชา
เจดี 1	0.320	0.647			5.196								31.977			38.140	
					5.196											5.196	สิงคโปร์
	0.320	0.647														0.320	กัมพูชา ลาว
ดีเซลกมูเนอิว	39.926	2.036	0.395		14.921				52.888	0.330		0.716		13.573	23.992	148.777	
	0.136															0.136	พม่า
	0.151	2.036	0.395							0.330		0.716				3.628	ลาว
	39.639				14.921				52.888					13.573	23.992	145.013	สิงคโปร์
น้ำมันเตาชนิดที่ 2		0.096											53.711			53.807	
		0.096											53.711			0.096	ลาว สิงคโปร์
น้ำมันเตาชนิดที่ 4			0.028													0.028	
			0.028													0.028	ลาว
น้ำมันเตาชนิดที่ 5												57.114				57.114	
												57.114				57.114	สิงคโปร์
แอลซีจี(บ้าน กก.)	31.484						0.904	0.855								33.243	
							0.014									0.014	มาเลเซีย
								0.056								0.056	ลาว
								0.498								0.498	กัมพูชา
	26.627															26.627	จีน
2.310							0.890	0.301							3.501	เวียดนาม	
2.547															2.547	สิงคโปร์	

## ชนิดและปริมาณน้ำมันเชื้อเพลิงที่ส่งออกไปจำหน่ายต่างประเทศ ประจำเดือนกันยายน 2539

ปริมาณ/ล้านลิตร

ชนิดน้ำมันเชื้อเพลิง	ปกติ	เซลล์	เฮลโซ	คาลเท็กซ์	บางจาก	ไมบิล	ทีพีโอ	บีพี	รวม	ประเทศ
กล่ออื่นเบนซิน		0.033				0.078			0.111	
-รถยนต์		0.013				0.002			0.015	ลาว
-รถจักรยานยนต์		0.020				0.076			0.096	ลาว
กล่ออื่นดีเซล		0.055				0.065		0.008	0.128	
-รถยนต์		0.055				0.065			0.120	ลาว
-อุตสาหกรรม								0.008	0.008	สิงคโปร์
กล่ออื่นอื่น ๆ		0.028	0.011			0.003			0.042	
		0.028				0.003			0.031	ลาว
			0.011						0.011	สิงคโปร์
จารบี(ล้าน กก.)		0.004	0.112	0.025		0.014			0.155	
		0.004				0.014			0.018	ลาว
			0.027	0.012					0.039	มาเลเซีย
				0.001					0.001	ฟิลิปปินส์
			0.074						0.074	สิงคโปร์
			0.011	0.012					0.023	ฮ่องกง
ไลท์เนฟซ่า			4.666						4.666	
			4.666						4.666	สิงคโปร์
เฮฟวีเนฟซ่า			5.240						5.240	
			5.240						5.240	สิงคโปร์
ดีเฟอร์เมท			26.378						26.378	
			26.378						26.378	สิงคโปร์
คอนเดนเสท	47.639								47.639	
	47.639								47.639	สิงคโปร์
โทเวนท์							17.377		17.377	
							17.377		17.377	สิงคโปร์
ไอโซเมอร์เรค					5.593				5.593	
					5.593				5.593	สิงคโปร์
ก๊าซไฮโดรคาร์บอน	4.698								4.698	
	4.698								4.698	สิงคโปร์

## ชนิดและปริมาณการจำหน่ายน้ำมันเชื้อเพลิง ประจำเดือนกันยายน 2539

ปริมาณ/ล้านลิตร

ชนิดน้ำมันเชื้อเพลิง	ปลวก	เฮลล์	เฮลล์	คาลเท็กซ์	บางจาก	ยูนิคเทค	แก๊สสยาม	คอสโม	เวสต์ปีโตร	สยามสท	เจริญมั่นคง	ภาคใต้
เบนซินธรรมดาไร้สารตะกั่ว	36.389	25.002	28.903	16.671	8.100		0.247	5.310	1.781	2.778	1.362	8.648
เบนซินพิเศษไร้สารตะกั่ว ชนิดที่ 1	53.805	70.972	47.804	31.200	17.343		0.420	4.748	0.012	2.570	1.504	5.066
เบนซินพิเศษไร้สารตะกั่ว ชนิดที่ 2	35.464	33.614	23.403	13.377	9.482		0.043	1.990	0.046		0.849	3.281
น้ำมันก๊าด	1.528	1.506	3.295	1.723	0.536							
อากาศยาน 100/130	0.191											
คงที่ 1*	72.907	53.734	67.910	35.860	26.643							
คงที่ 1 ( AAT )	12.754											
ดีเซลหมุนเร็ว	419.945	202.019	213.807	102.776	73.903		8.443	38.581	11.571	20.836		62.610
ดีเซลหมุนช้า	2.505	4.859	4.276									
น้ำมันเตา ชนิดที่ 1	16.486	23.234	14.685	14.410	6.409							
น้ำมันเตา ชนิดที่ 2	487.206	65.670	79.476	23.817	12.907							0.273
น้ำมันเตา ชนิดที่ 3												
น้ำมันเตา ชนิดที่ 4	0.614	10.647	31.101		4.816							
น้ำมันเตา ชนิดที่ 5	10.500				2.773							
<b>รวม</b>	<b>1.150.294</b>	<b>491.257</b>	<b>514.660</b>	<b>239.834</b>	<b>162.912</b>		<b>9.133</b>	<b>80.629</b>	<b>13.410</b>	<b>26.184</b>	<b>3.715</b>	<b>79.878</b>
แอลพีจี(ล้าน กก.) **	44.870	14.579	19.187	3.463		17.350	20.188					
ฮางเบตอง(ล้าน กก.)	0.133	6.178	16.148	1.250								
<b>รวม</b>	<b>45.003</b>	<b>20.757</b>	<b>35.335</b>	<b>4.713</b>		<b>17.350</b>	<b>20.188</b>					
กล่อสีเบนซิน												
-รถยนต์	0.583	0.495	0.201	0.343	0.029					0.009		
-รถจักรยายนต์	0.213	1.287	0.206	0.440	0.049					0.010		
กล่อสีดีเซล												
-รถยนต์	1.198	2.942	2.054	2.848	0.189					0.041		
-อุตสาหกรรม	0.168			0.006								
กล่อสีเครื่องบิน	0.140	0.039	0.012									
กล่อสีอื่นๆ		4.230	3.938	0.744	0.025					0.013		
<b>รวม</b>	<b>2.302</b>	<b>8.993</b>	<b>6.411</b>	<b>4.381</b>	<b>0.292</b>					<b>0.073</b>		
จารบี (ล้าน กก.)	0.118	0.231	0.231	0.063						0.002		

หมายเหตุ \*\*แอลพีจีของ ปลวก รวมปริมาณ ที่จำหน่ายให้กับบริษัทปิโตรเคมีแห่งชาติ จำกัด จำนวน 2,344 ล้านกิโลกรัม

ปลวก จำหน่าย PROPANE โรงงานอุตสาหกรรม เพื่อเป็นวัตถุดิบในการผลิตจำนวน 14,711 ล้านกิโลกรัม

เฮลล์ เฮลล์ ระเบิด และ สดาร์ จำหน่ายโลกซิมฟราจำนวน 2,758 14,098 25,304 และ 17,442 ล้านลิตร

## ชนิดและปริมาณการจำหน่ายน้ำมันเชื้อเพลิง ประจำเดือนกันยายน 2539

ปริมาณ (ล้านลิตร)

ชนิดน้ำมันเชื้อเพลิง	โมบิลวา	พีซี.สยาม	ไทยออยล์	สุโขทัย	เอ็มพี	ทีปโก้	คูเวต	บีพี	เวสต์ทิล(ไทย)	ทีพีไอออยล์	สยามเชมิ	รวม	ซื้อวัน
เบนซินธรรมดาไร้สารตะกั่ว	1.018	1.231	0.149		8.171		8.075	0.544		2.402		156.781	5.226
เบนซินพิเศษไร้สารตะกั่ว ชนิดที่ 1	5.107		0.673		5.148		5.532	3.805		2.795		258.504	8.517
เบนซินพิเศษไร้สารตะกั่ว ชนิดที่ 2	1.587		0.279		2.271		2.625	1.507		1.164		130.982	4.366
น้ำมันก๊าด												8.585	0.286
อากาศยาน100/130												0.191	0.006
เจพี 1*	3.286											260.340	8.678
เจพี 1 ( AAT )												12.754	0.425
ดีเซลทรมบิว	11.870	18.604	1.258	8.350	102.985	5.957	19.625	8.015		35.513	0.201	1,366,569	43,562
ดีเซลทรมบิว												11.640	0.388
น้ำมันเตา ชนิดที่ 1			0.436			3.700				2.330		81.690	2.723
น้ำมันเตา ชนิดที่ 2			0.144			7.743				9.285		686.521	22.884
น้ำมันเตา ชนิดที่ 3													
น้ำมันเตา ชนิดที่ 4												47.178	1.573
น้ำมันเตา ชนิดที่ 5												13.273	0.442
<b>รวม</b>	<b>22.868</b>	<b>19.835</b>	<b>2.939</b>	<b>8.350</b>	<b>118.573</b>	<b>17.400</b>	<b>35.857</b>	<b>13.871</b>		<b>53.489</b>	<b>0.201</b>	<b>3,038,311</b>	<b>101,177</b>
ฮอลพิจ(ล้าน กก.) **									14.622			134.259	4.475
ฮางปะตอย(ล้าน กก.)			0.055			19.945						43.709	1.457
<b>รวม</b>			<b>0.055</b>			<b>19.945</b>			<b>14.622</b>			<b>177,968</b>	<b>5,932</b>
หล่อลื่นเบนซิน													
-รถยนต์	0.224		0.290					0.065				2.239	0.073
-รถจักรยานยนต์	0.034		0.057					0.341				2.637	0.088
หล่อลื่นดีเซล													
-รถยนต์	1.438		0.130					0.454				11.294	0.376
-อุตสาหกรรม	0.024							0.480				0.678	0.023
หล่อลื่นเครื่องบิน												0.191	0.006
หล่อลื่นอื่น ๆ	1.000											9.950	0.332
<b>รวม</b>	<b>2.720</b>		<b>0.477</b>					<b>1.340</b>				<b>26.989</b>	<b>0.900</b>
จารบี (ล้าน กก.)	0.058							0.009				0.712	0.024

หมายเหตุ \*เจพี 1 ของโมบิลออยล์เป็นปริมาณการจำหน่ายของ MOBIL INTERNATIONAL AVIATION AND MARINE SALES INC

# หมายเหตุและรายการแก้ไข

ผู้ค้ำน้ำมันขอแก้ไขข้อมูลดังต่อไปนี้

เดิม

แก้ไขเป็น (ปริมาณ/ส่วนลิตร)

1. ชนิดและปริมาณการผลิตน้ำมันเชื้อเพลิง (หน้า 1-2)

สิงหาคม 2539	แก้ไขหมายเหตุ >>>>> ULGR ของ บางจาก ไม่รวมไลท์แนฟธา จำนวน 3.373 ล้านลิตร		
		เอสไอ	เอสไอ
พฤษภาคม 2539	ดีเซลหมุนช้า	0	0.416

2. ชนิดและปริมาณการจำหน่ายน้ำมันเชื้อเพลิง (หน้า 9-10)

สิงหาคม 2539	อากาศยาน 100/130	เซลล์	เซลล์
		0.002	0

