



พระราชกฤษฎีกา

กำหนดเขตที่ดิน ในท้องที่ตำบลรมณีย์ ตำบลเหล
และตำบลท่านา อำเภอกะปง จังหวัดพังงา
ให้เป็นเขตปฏิรูปที่ดิน
พ.ศ. ๒๕๕๐

ภูมิพลอดุลยเดช ป.ร.

ให้ไว้ ณ วันที่ ๕ เมษายน พ.ศ. ๒๕๕๐
เป็นปีที่ ๖๒ ในรัชกาลปัจจุบัน

พระบาทสมเด็จพระปรมินทรมหาภูมิพลอดุลยเดช มีพระบรมราชโองการโปรดเกล้าฯ
ให้ประกาศว่า

โดยที่เป็นการสมควรกำหนดเขตที่ดิน ในท้องที่ตำบลรมณีย์ ตำบลเหล และตำบลท่านา
อำเภอกะปง จังหวัดพังงา ให้เป็นเขตปฏิรูปที่ดิน

อาศัยอำนาจตามความในมาตรา ๑๖ ของรัฐธรรมนูญแห่งราชอาณาจักรไทย (ฉบับชั่วคราว)
พุทธศักราช ๒๕๔๙ และมาตรา ๒๕ วรรคหนึ่ง แห่งพระราชบัญญัติการปฏิรูปที่ดินเพื่อเกษตรกรรม
พ.ศ. ๒๕๑๘ จึงทรงพระกรุณาโปรดเกล้าฯ ให้ตราพระราชกฤษฎีกาขึ้นไว้ ดังต่อไปนี้

มาตรา ๑ พระราชกฤษฎีกานี้เรียกว่า “พระราชกฤษฎีกากำหนดเขตที่ดิน ในท้องที่ตำบล
รมณีย์ ตำบลเหล และตำบลท่านา อำเภอกะปง จังหวัดพังงา ให้เป็นเขตปฏิรูปที่ดิน พ.ศ. ๒๕๕๐”

มาตรา ๒ พระราชกฤษฎีกานี้ให้ใช้บังคับตั้งแต่วันถัดจากวันประกาศในราชกิจจานุเบกษา
เป็นต้นไป



LIRT

มาตรา ๓ ให้ที่ดินในท้องที่ตำบลธมณีย์ ตำบลเหล และตำบลท่านา อำเภอกะปอง จังหวัด
พังงา ภายในแนวเขตตามแผนที่ท้ายพระราชกฤษฎีกานี้ เป็นเขตปฏิรูปที่ดิน

มาตรา ๔ ให้รัฐมนตรีว่าการกระทรวงการคลัง รัฐมนตรีว่าการกระทรวงเกษตรและสหกรณ์
และรัฐมนตรีว่าการกระทรวงมหาดไทยรักษาการตามพระราชกฤษฎีกานี้

ผู้รับสนองพระบรมราชโองการ

พลเอก สุรยุทธ์ จุลานนท์

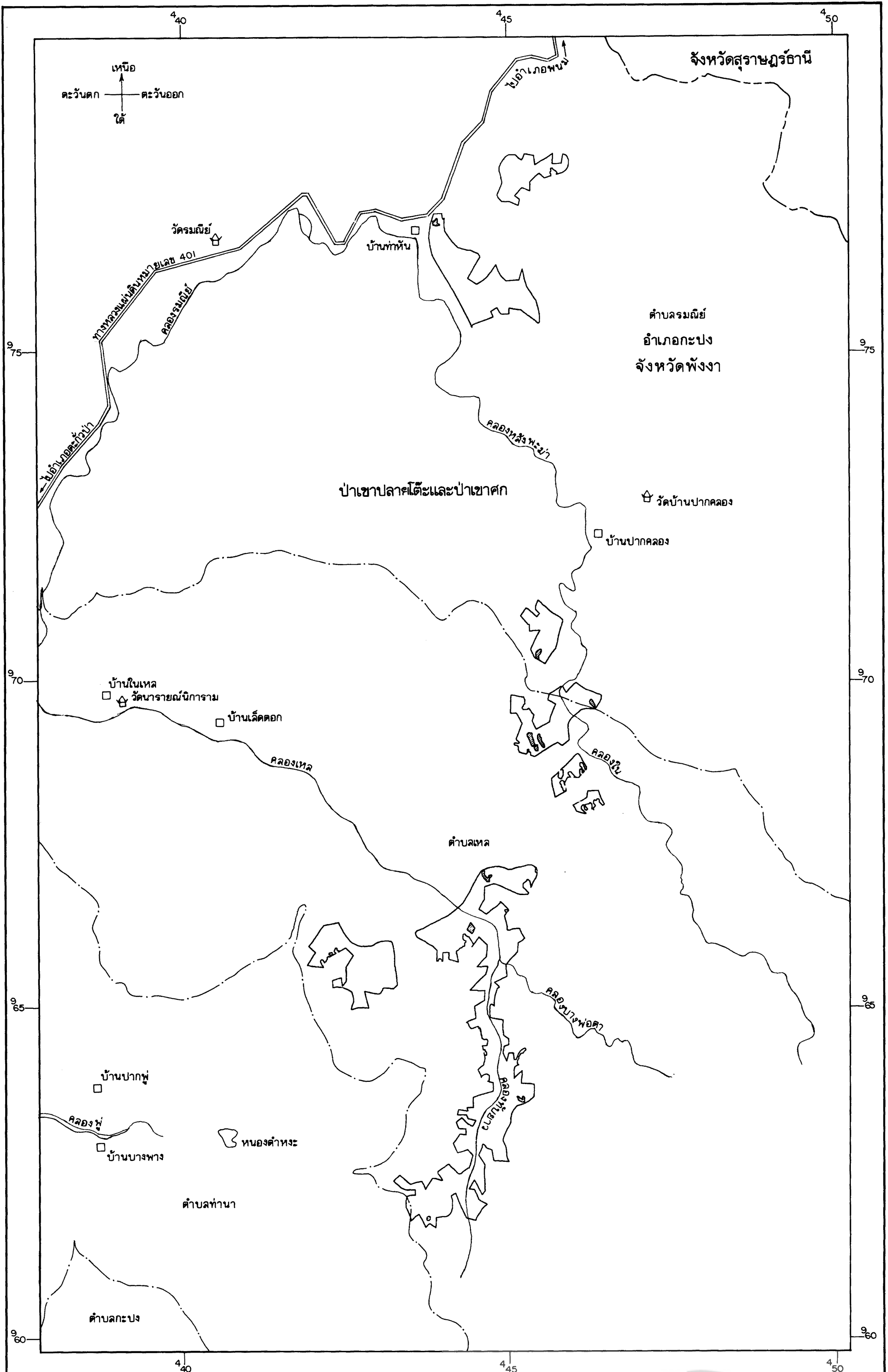
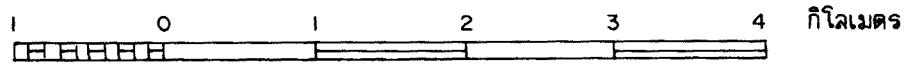
นายกรัฐมนตรี

แผนที่ท้ายพระราชกฤษฎีกา
กำหนดเขตที่ดิน ในท้องที่ตำบลลมนีย์ ตำบลเหล และตำบลท่านา อำเภอกะปง จังหวัดพังงา

ให้เป็นเขตปฏิรูปที่ดิน

พ.ศ. 2550

มาตราส่วน 1 : 50,000



เครื่องหมาย

- แนวเขตปฏิรูปที่ดิน
- บริเวณที่กันออกจากเขตปฏิรูปที่ดิน
- เขตจังหวัด
- เขตตำบล
- ทางหลวง ถนน ซอย
- แม่น้ำ คลอง ห้วย
- อ่างเก็บน้ำ หนอง บึง
- หมู่บ้าน บ้าน
- วัด ศาลาถน


 (นายพนพล ศรีวิช)
 ผู้อำนวยการสำนักงานจัดการปฏิรูปที่ดิน


 (นายจันทลักษณ์ บุศยอังกูร)
 รองเลขาธิการ ปฏิบัติราชการแทน
 เลขาธิการสำนักงานการปฏิรูปที่ดินเพื่อเกษตรกรรม

หมายเหตุ :- เหตุผลในการประกาศใช้พระราชกฤษฎีกาฉบับนี้ คือ เนื่องจากในท้องที่ตำบลรมณีย์ ตำบลเหล และตำบลท่านา อำเภอกะปง จังหวัดพังงา มีเกษตรกรผู้ไม่มีที่ดินประกอบเกษตรกรรมเป็นของตนเอง หรือมีที่ดินเล็กน้อยไม่เพียงพอแก่การครองชีพ หรือต้องเช่าที่ดินของผู้อื่นประกอบเกษตรกรรมอยู่เป็นจำนวนมากและโดยที่คณะรัฐมนตรีมีมติให้ดำเนินการปฏิรูปที่ดินเพื่อเกษตรกรรมในที่ดินเขตป่าสงวนแห่งชาติ ป่าเขาปลายโตะ และป่าเขาศก ในส่วนที่มีสภาพเป็นป่าเสื่อมโทรมแล้ว สมควรกำหนดเขตที่ดินในท้องที่ดังกล่าวให้เป็นเขตปฏิรูปที่ดิน จึงจำเป็นต้องตราพระราชกฤษฎีกานี้