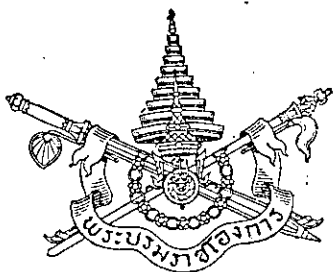


หน้า ๑ เมษายน ๒๔๘๔ ราชกิจจานุเบกษา เล่ม ๕๘ หน้า ๔๘๕



พระราชกฤษฎีกา

กำหนดเขตต์หวงห้ามที่ดินในท้องที่ตำบลแจ้ห่ม

อำเภอแจ้ห่ม จังหวัดลำปาง

พุทธศักราช ๒๔๘๔

ในพระปรมาภิไธยสมเด็จพระเจ้าอยู่หัวอานันทมหิดล

คณะผู้สำเร็จราชการแทนพระองค์

(ตามประกาศประธานสภาผู้แทนราษฎร

ลงวันที่ ๔ สิงหาคม พุทธศักราช ๒๔๘๐)

ชาติชาย ทัฬหอำภา

พล. อ. พิษณุพนทว โยธิน

ตราไว้ ณ วันที่ ๒๕ มีนาคม พุทธศักราช ๒๔๘๔

เป็นปีที่ ๘ ในรัชกาลปัจจุบัน



เล่ม ๕๕ หน้า ๔๘๖ ราชกิจจานุเบกษา วันที่ ๑ เมษายน ๒๔๘๕

โดยที่เห็นสมควรกำหนดเขตหวงห้ามที่ดินในท้องที่ตำบลแจ้ห่ม อำเภอแจ้ห่ม จังหวัดลำปาง

คณะผู้สำเร็จราชการแทนพระองค์ ในพระปรมาภิไธย สมเด็จพระเจ้าอยู่หัว อาศัยอำนาจตามความในมาตรา ๖ แห่งพระราชบัญญัติว่าด้วยการหวงห้ามที่ดินรกร้างว่างเปล่าอันเป็นสาธารณสมบัติของแผ่นดิน พุทธศักราช ๒๔๗๘ จึงมีตราพระราชกฤษฎีกาขึ้นไว้ ดังต่อไปนี้

มาตรา ๑ พระราชกฤษฎีกานี้ให้เรียกว่า "พระราชกฤษฎีกากำหนดเขตหวงห้ามที่ดินในท้องที่ตำบลแจ้ห่ม อำเภอแจ้ห่ม จังหวัดลำปาง พุทธศักราช ๒๔๘๔"

มาตรา ๒ ให้ใช้พระราชกฤษฎีกานี้ตั้งแต่วันประกาศในราชกิจจานุเบกษาเป็นต้นไป

มาตรา ๓ ให้ข้าหลวงประจำจังหวัดลำปางเป็นเจ้าหน้าที่ผู้มีอำนาจในการหวงห้ามที่ดินตามพระราชกฤษฎีกานี้

มาตรา ๔ ให้หวงห้ามที่ดินรกร้างว่างเปล่าในเขตตำบลแจ้ห่ม อำเภอแจ้ห่ม จังหวัดลำปาง เพื่อปลูกสร้างสถานที่ราชการ

*ดูหน้า ๔๘๖



๓๑ เมษายน ๒๔๘๔ ราชกิจจานุเบกษา เล่ม ๕๘ หน้า ๔๘๗

ห้ามมิให้ผู้ใดเข้าหักร้าง จัดทำ หรือปลูกสร้างด้วย
ที่การใด ๆ ในที่ดินนั้น เว้นแต่จะได้รับอนุญาตเป็นหนังสือ
จากเจ้าหน้าที่

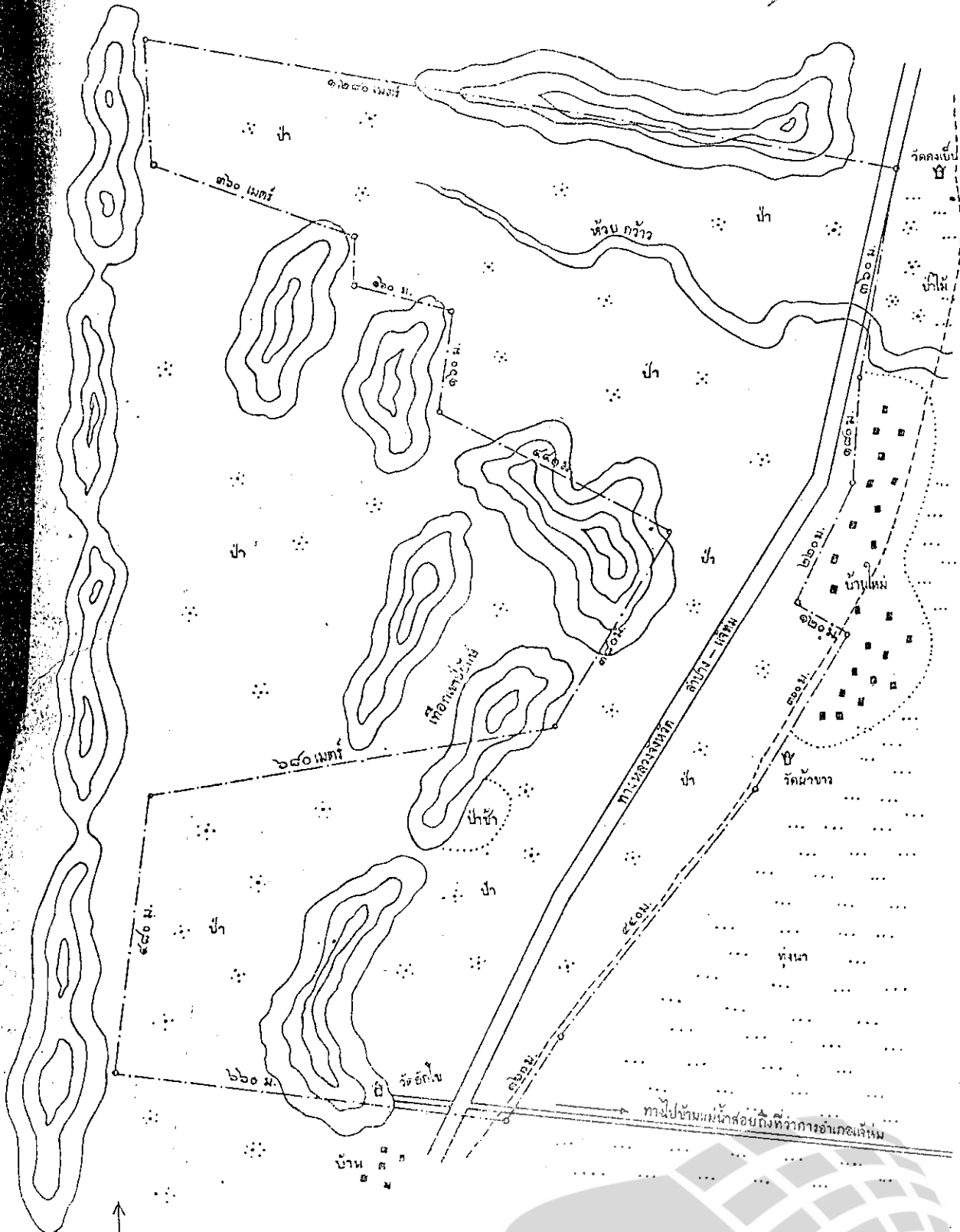
มาตรา ๕ ให้รัฐมนตรีว่าการกระทรวงมหาดไทยรักษา
การให้เป็นไปตามพระราชกฤษฎีกานี้

ด้วยสนองพระบรมราชโองการ

พิบูลสงคราม

นายกรัฐมนตรี





แผนที่
แสดงแนวเขตที่ดิน
ตามพระราชบัญญัติกำหนดเขตที่ดิน
ที่ดินในท้องที่ ตำบลเหล่า อำเภอลำทะเมนชัย จังหวัดลพบุรี
มาตราส่วน ๑:๘๐๐๐
เครื่องหมาย
แนวเขตที่ดิน



LIRT