

สถิติปริมาณและมูลค่าสัตว์น้ำ ณ ท่าขึ้นปลาต่าง ๆ

ประจำปี 2545



THE LANDING PLACE SURVEY 2002

กรมประมง

กระทรวงเกษตรและสหกรณ์

Department of Fisheries

Ministry of Agriculture and Cooperatives

กลุ่มวิจัยและวิเคราะห์สถิติการประมง

Fishery Statistics Analysis
and Research Group

ศูนย์สารสนเทศ

Fishery Information
Technology Center

เอกสารฉบับที่ 31 / 2547

No. 31 / 2004



สถิติปริมาณและมูลค่าสัตว์น้ำ น ทำขึ้นปลาต่างๆ

ประจำปี 2545



THE LANDING PLACE SURVEY 2002

กรมประมง
กระทรวงเกษตรและสหกรณ์
Department of Fisheries
Ministry of Agriculture and Cooperatives

กลุ่มวิจัยและวิเคราะห์สถิติการประมง
Fishery Statistics Analysis
and Research Group

ศูนย์สารสนเทศ
Fishery Information
Technology Center

สมบัติห้องสมุดรัฐสภา

เอกสารฉบับที่ 31 / 2547

No. 31 / 2004

คำนำ

หนังสือสถิติปริมาณและมูลค่าสัตว์น้ำ ณ ทำขึ้นปลาต่างๆ ประจำปี 2545 นี้ เป็นเอกสารที่กรมประมงได้จัดพิมพ์เผยแพร่ มีจุดมุ่งหมายเพื่อแสดงปริมาณและมูลค่าสัตว์น้ำเค็มที่ชาวประมงนำมาขึ้นทำ ณ ทำขึ้นปลาต่างๆ ซึ่งข้อมูลเหล่านี้มีความสำคัญและจำเป็นต่องานบริการด้านการประมง การลงทุน และการพัฒนาท้องถิ่นเป็นอันมาก

กลุ่มวิจัยและวิเคราะห์สถิติการประมง หวังว่าหนังสือเล่มนี้จะเป็นประโยชน์ต่อทางราชการ ผู้ที่เกี่ยวข้องกับการประมง ตลอดจนผู้ที่สนใจทุกท่าน และขอขอบพระคุณชาวประมง เจ้าของแพปลา รวมทั้งผู้ที่เกี่ยวข้องที่ได้ให้ความร่วมมือในการสำรวจเป็นอย่างดี ไว้ ณ โอกาสนี้ด้วย

กลุ่มวิจัยและวิเคราะห์สถิติการประมง
ศูนย์สารสนเทศ กรมประมง
พฤศจิกายน 2547

สารบัญ

	หน้า
แผนภูมิ	1
สรุปผลการสำรวจ	9
ตารางสถิติ	13
ตารางที่ 1 ปริมาณสัตว์น้ำเค็มที่นำมาขึ้น ณ ทำขึ้นปลา ปี 2540-2545	14
ตารางที่ 2 มูลค่าสัตว์น้ำเค็มที่นำมาขึ้น ณ ทำขึ้นปลา ปี 2540-2545	16
ตารางที่ 3 ปริมาณสัตว์น้ำเค็มที่นำมาขึ้น ณ ทำขึ้นปลา เป็นรายเดือน ปี 2545	18
ตารางที่ 4 มูลค่าสัตว์น้ำเค็มที่นำมาขึ้น ณ ทำขึ้นปลา เป็นรายเดือน ปี 2545	20
ตารางที่ 5 ปริมาณสัตว์น้ำเค็มที่นำมาขึ้น ณ ทำขึ้นปลาต่าง ๆ จำแนกตามชนิดสัตว์น้ำ ปี 2545	22
ตารางที่ 6 มูลค่าสัตว์น้ำเค็มที่นำมาขึ้น ณ ทำขึ้นปลาต่าง ๆ จำแนกตามชนิดสัตว์น้ำ ปี 2545	30
ตารางที่ 7 ราคาสัตว์น้ำเค็มที่นำมาจำหน่าย ณ ทำขึ้นปลาต่าง ๆ จำแนกตามชนิดสัตว์น้ำ ปี 2540-2545	38

CONTENT

	Page
Statistical Charts	1
Survey result in general	9
Statistical Tables	13
Table 1 Total landing of marine fish by landing place in quantity, year 1997-2002	14
Table 2 Total landing of marine fish by landing place in value, year 1997-2002	16
Table 3 Total landing of marine fish by month in quantity, year 2002	18
Table 4 Total landing of marine fish by month in value, year 2002	20
Table 5 Total landing of marine fish by species in quantity, year 2002	22
Table 6 Total landing of marine fish by species in value, year 2002	30
Table 7 Price of marine fish at landing place, year 1997-2002	38

Foreword

The 2002 Statistical Survey of marine fish landing of major landing place published by the Department of Fisheries. The purpose of this survey is to acquire the information on the amount and value of marine products at various landing place in the year. This information is prime necessary for fisheries management, investment as well as community development. And also extend the survey domain to cover all major landing place in the country.

The Department of Fisheries hope that this publication would be beneficial to all users and would like to express its high gratitude to fishermen, fish dealers and to those who gave good cooperation.

***Fishery Statistics Analysis and Research Group
Fishery Information Technology Center
Department of Fisheries
November 2004***

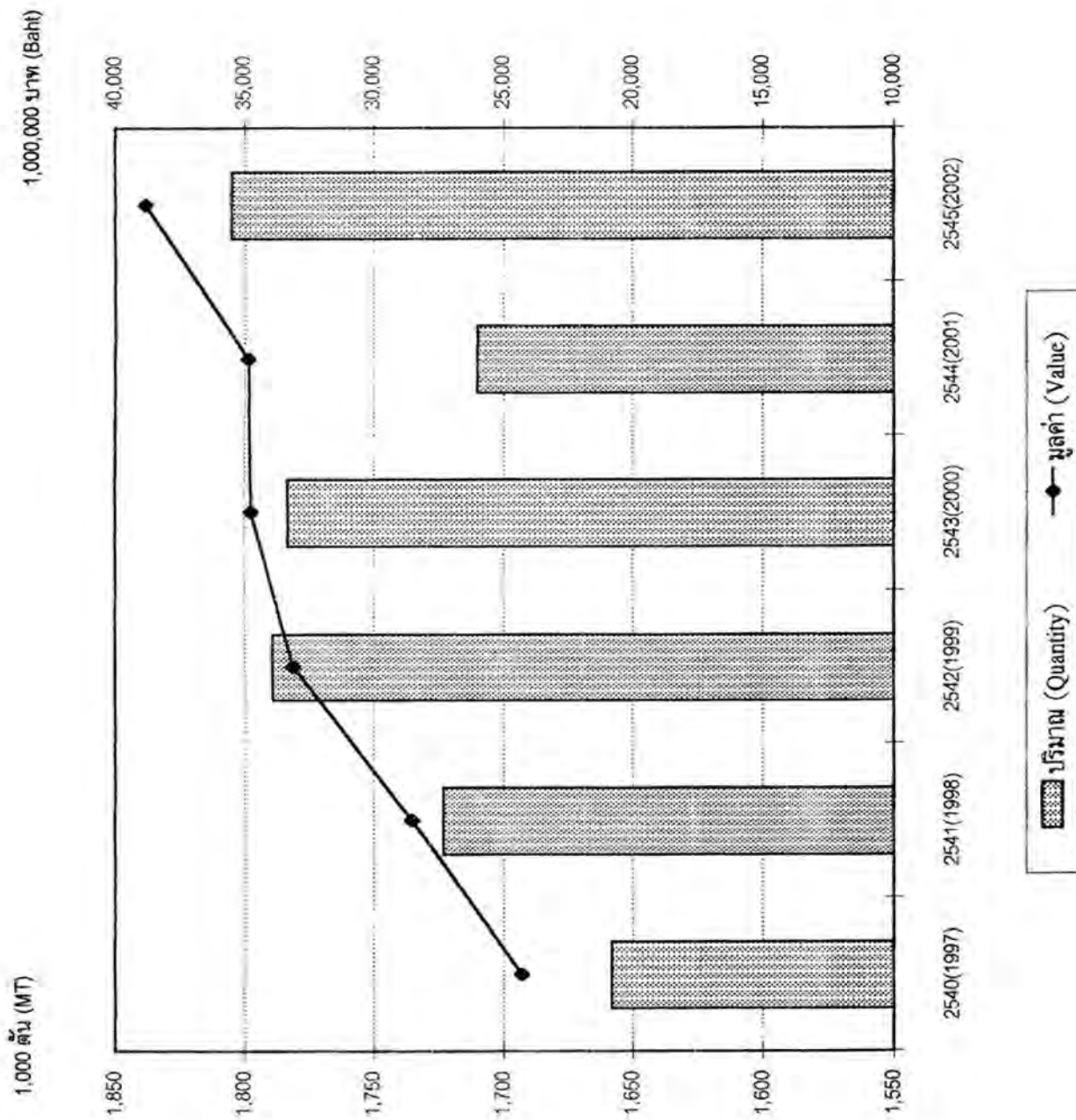
แผนภูมิ

STATISTICAL CHARTS

หน้าว่าง

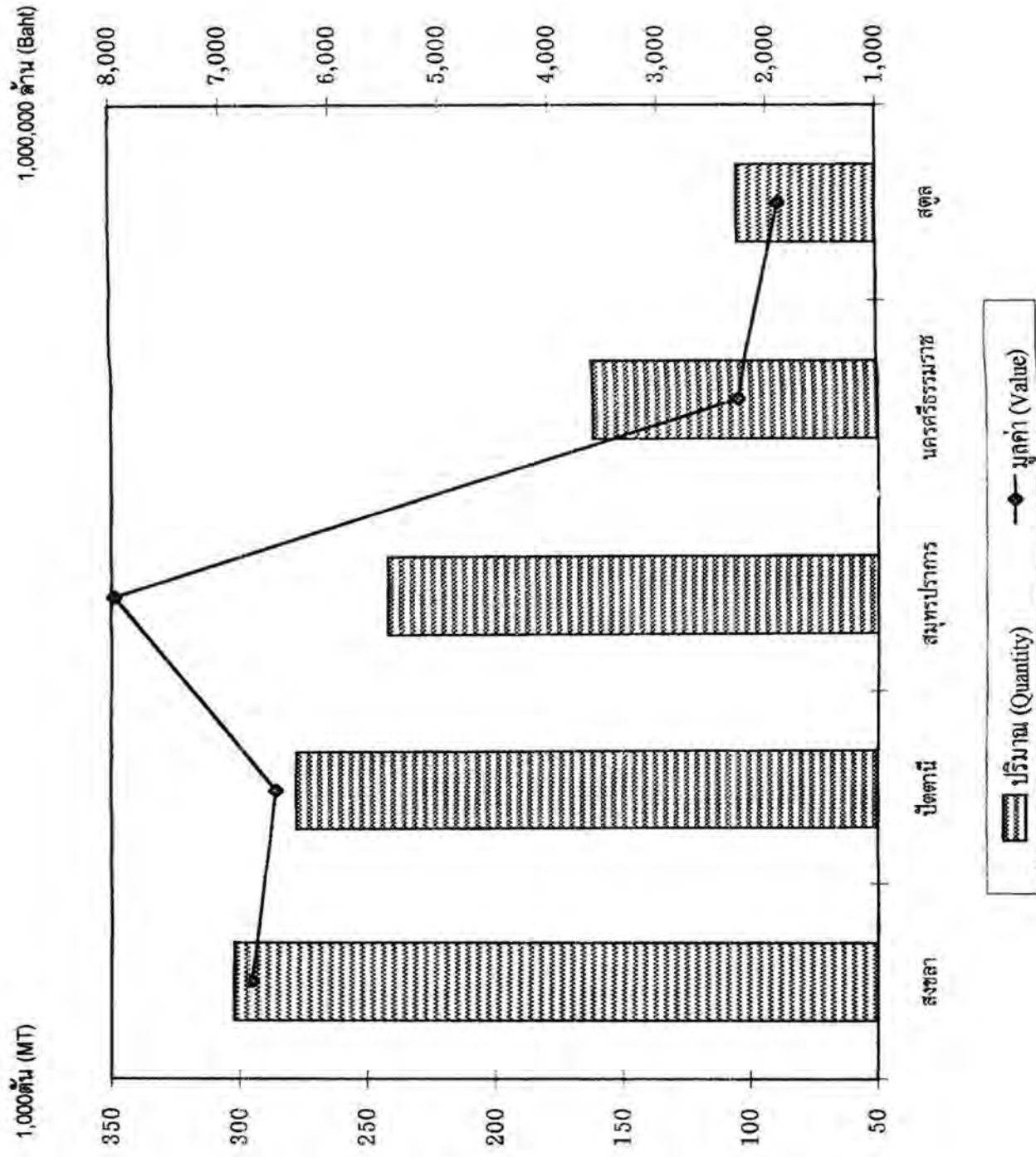
แผนภูมิที่ 1 ปริมาณและมูลค่าสัตว์น้ำเค็มที่นำมาขึ้นจำหน่าย ณ ท่าขนปลา ปี 2540 - 2545

Chart 1 Total landing of marine fish, year 1997 - 2002



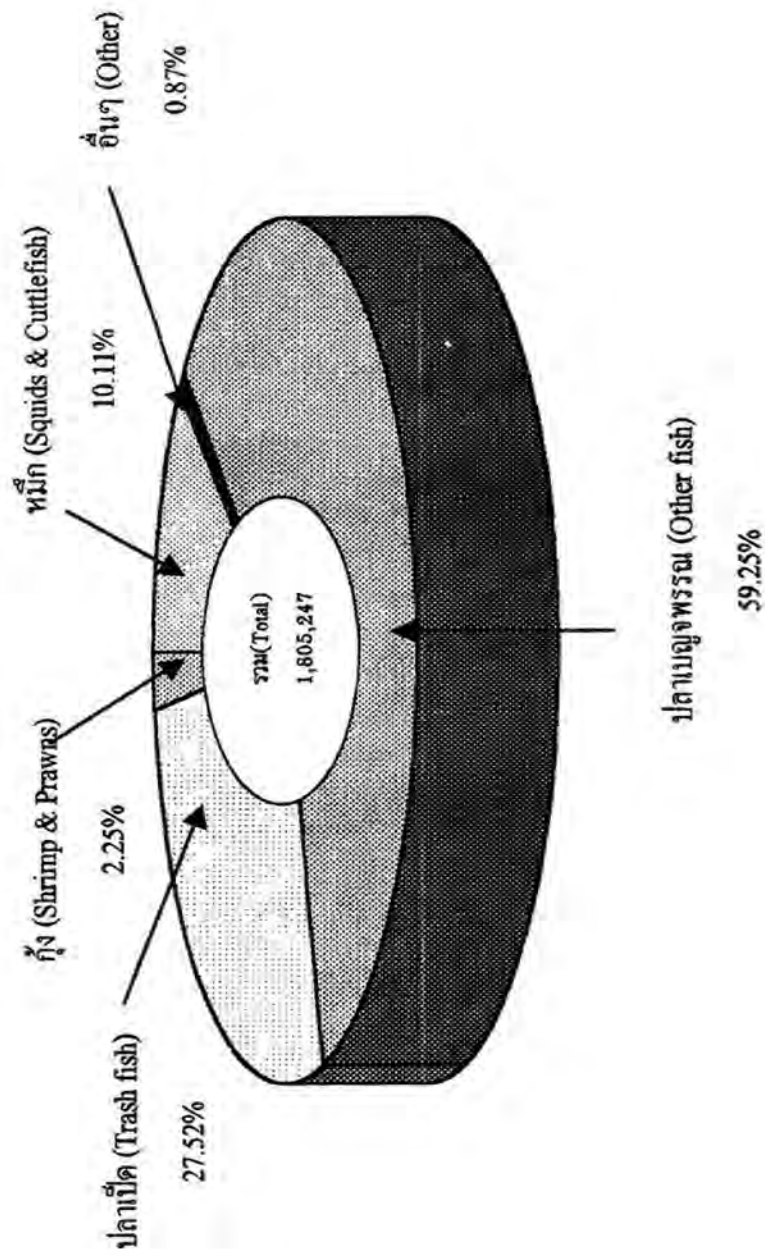
แผนภูมิที่ 2 ปริมาณและมูลค่าสัตว์น้ำเค็มที่นำมาขึ้นจำหน่าย ณ ท่าขนปลา เป็นรายจังหวัดที่สำคัญ ปี 2545

Chart 2 Total landing of marine fish by province in 2002



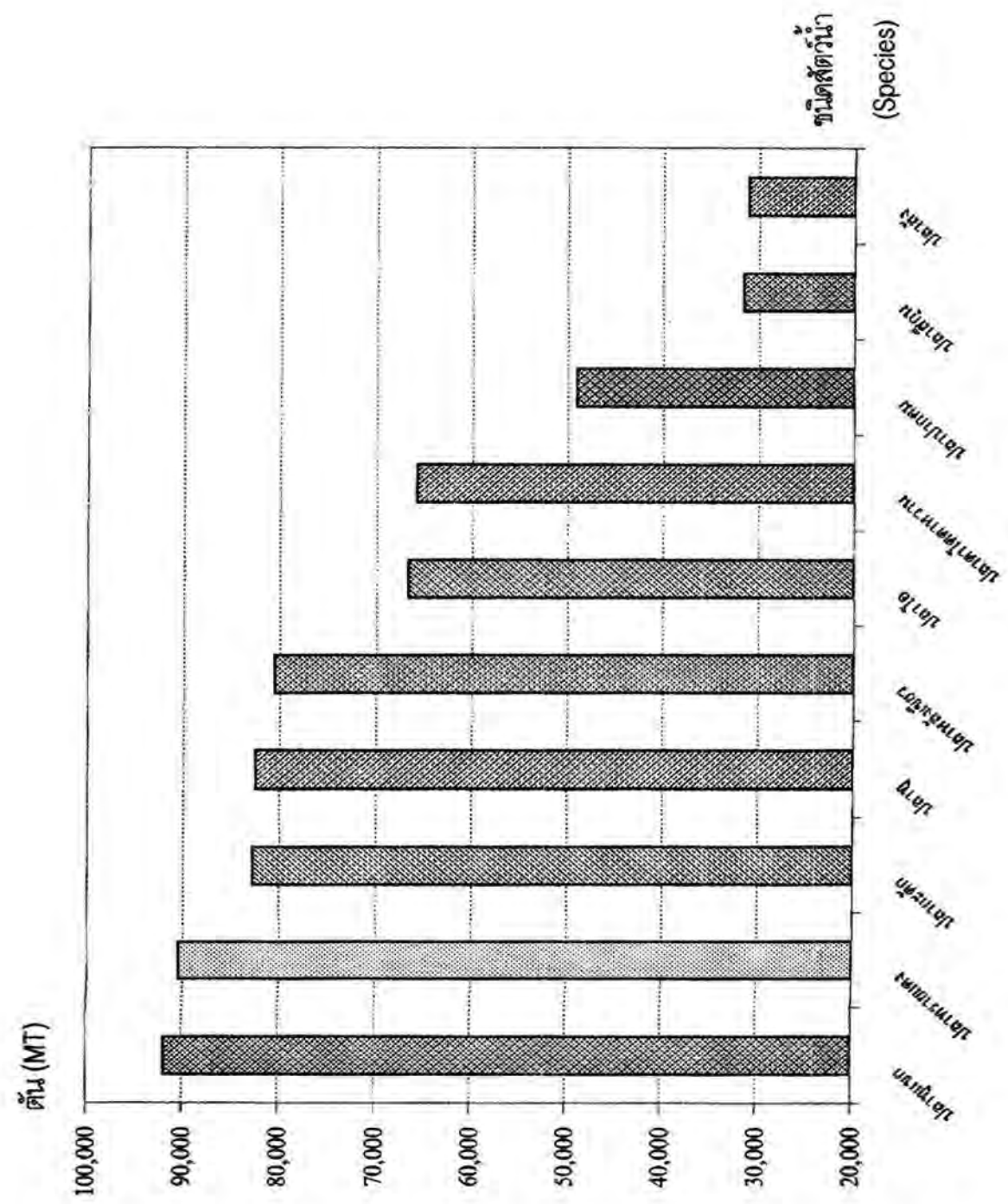
แผนภูมิที่ 3 ปริมาณสัตว์น้ำเค็มที่นำมาขึ้นจำหน่าย ณ ท่าชุมชนปลา จำแนกตามกลุ่มของสัตว์น้ำ ปี 2545

Chart 3 Total landing of marine fish by species in 2002



แผนภูมิที่ 4 ปริมาณสัตว์น้ำเค็มที่นำขึ้นจำหน่าย ณท่าขนปลา จำแนกตามชนิดสัตว์น้ำที่สำคัญ ปี 2545

Chart 4 Main species of marine fish landing in 2002



หน้าว่าง

สรุปผลการสำรวจ

SURVEY RESULT IN GENERAL

สรุปผลการสำรวจ ปี 2545

1. ปริมาณสัตว์น้ำที่นำมาขึ้นท่า

จากการสำรวจปริมาณสัตว์น้ำเค็มที่นำมาขึ้นท่าในรอบปี 2545 ซึ่งดำเนินการสำรวจท่าขึ้นปลาที่สำคัญๆ ใน 22 จังหวัดชายทะเล รวมทั้งหมดจำนวน 37 ท่า มีปริมาณสัตว์น้ำนำขึ้นทั้งหมด 1,805,247 ตัน เพิ่มขึ้นร้อยละ 5.54 เมื่อเทียบกับปี 2544 จำแนกเป็นพวกปลา 1,566,360 ตัน (ร้อยละ 86.77) พวกกุ้งและปู 51,567 ตัน (ร้อยละ 2.86) และพวกหมึกหอย 187,320 ตัน (ร้อยละ 10.37)

โดยท่าขึ้นปลา อ. เมือง จ. สงขลา เป็นท่าที่มีปริมาณสัตว์น้ำนำขึ้นมากที่สุด คือ มีปริมาณ 301,839 ตัน (ร้อยละ 16.72) รองลงมา ได้แก่ ท่าขึ้นปลา อ. เมือง จ. ปัตตานี มีปริมาณ 278,488 ตัน (ร้อยละ 15.43) และท่าขึ้นปลา อ. เมือง จ. สมุทรปราการ มีปริมาณ 241,629 ตัน (ร้อยละ 13.38) ตามลำดับ ส่วนท่าขึ้นปลา อ. เมือง จ. จันทบุรี เป็นท่าที่มีปริมาณสัตว์น้ำนำขึ้นน้อยที่สุด คือมีปริมาณเพียง 99 ตัน (ร้อยละ 0.01)

2. มูลค่าสัตว์น้ำที่นำมาขึ้นท่า

จากปริมาณการนำขึ้นของสัตว์น้ำ ณ ท่าขึ้นปลาต่างๆ ใน ปี 2545 คิดเป็นมูลค่าทั้งสิ้น 38,847.7 ล้านบาท ซึ่งเพิ่มขึ้นร้อยละ 11.51 เมื่อเทียบกับรอบปีที่ผ่านมา โดยเป็นมูลค่าสัตว์น้ำจำพวกปลา 24,209.2 ล้านบาท (ร้อยละ 62.32) พวกกุ้งและปู 4,512.5 ล้านบาท (ร้อยละ 11.62) และพวกหมึก หอย 10,126.0 ล้านบาท (ร้อยละ 26.06)

โดยท่าขึ้นปลา อ. เมือง จ. สมุทรปราการ เป็นท่าขึ้นปลาที่มีมูลค่าของสัตว์น้ำที่นำขึ้นสูงที่สุด คือมีมูลค่าถึง 7,976.5 ล้านบาท (ร้อยละ 20.53) รองลงมาได้แก่ ท่าขึ้นปลา อ. เมือง จ. สงขลา มีมูลค่า 6,717.7 ล้านบาท (ร้อยละ 17.29) และ อ. เมือง จ. ปัตตานี มีมูลค่า 6,503.8 ล้านบาท (ร้อยละ 16.74) ตามลำดับ ส่วนท่าขึ้นปลา อ. เมือง จ. จันทบุรี เป็นท่าที่มีมูลค่าของสัตว์น้ำนำขึ้นน้อยที่สุด คือมีมูลค่าเพียง 0.9 ล้านบาท เท่านั้น

3. ชนิดสัตว์น้ำที่นำมาขึ้นท่า

ชนิดสัตว์น้ำที่นำขึ้น ณ ท่าขึ้นปลา ใน ปี 2545 นั้น แบ่งตามกลุ่มของชนิดสัตว์น้ำ ดังต่อไปนี้

1. สัตว์น้ำจำพวกปลา มีปริมาณขึ้นท่ารวมทั้งหมด 1,566,360 ตัน หรือร้อยละ 86.77 ของสัตว์น้ำที่ขึ้นท่าทั้งหมด มีมูลค่า 24,209.2 ล้านบาท หรือร้อยละ 62.32 ของมูลค่าสัตว์น้ำทั้งหมด ซึ่งประกอบด้วย

1.1 สัตว์น้ำบริโภคมีปริมาณนำขึ้นรวมทั้งหมด 1,069,622 ตัน หรือร้อยละ 68.29 ของปริมาณปลาทั้งหมด มีมูลค่า 22,623.6 ล้านบาท คิดเป็นร้อยละ 93.45 ของมูลค่าปลาทั้งหมด

โดยปลาทุแวก เป็นชนิดสัตว์น้ำที่นำมาขึ้นท่ามากที่สุด คือ มีปริมาณ 91,804 ตัน (ร้อยละ 8.58) คิดเป็นมูลค่า 1,152.5 ล้านบาท (ร้อยละ 5.09) รองลงมา ได้แก่ ปลาทรายแดง มีปริมาณ 90,431 ตัน (ร้อยละ 8.45) ซึ่งมีมูลค่า 1,561.1 ล้านบาท (ร้อยละ 6.90) และปลากะตักมีปริมาณนำขึ้นมากเป็นอันดับ 3 คือ มีปริมาณ 82,758 ตัน (ร้อยละ 7.74) มีมูลค่า 409.9 ล้านบาท (ร้อยละ 1.81)

1.2 ปลาเปิด เป็นปลาขนาดเล็กชนิดต่างๆ หลายชนิดรวมกันอยู่ ซึ่งเป็นปลาราคาต่ำที่ใช้สำหรับทำปลาป่นหรือเป็นอาหารสัตว์ มีปริมาณนำขึ้นถึง 496,738 ตัน หรือร้อยละ 31.71 ของปริมาณปลาทั้งหมด และมีมูลค่า 1,585.6 ล้านบาท หรือร้อยละ 6.55 ของมูลค่าปลาทั้งหมด โดยในที่นี้ไม่รวมปลาเปิดส่วนที่นำเข้าโรงงานปลาป่นโดยตรง

2. สัตว์น้ำจำพวกกุ้ง เป็นสัตว์น้ำที่นำขึ้นจำหน่ายในปริมาณน้อยแต่มีมูลค่าสูง คือมีปริมาณ 40,703 ตัน หรือร้อยละ 2.25 ของปริมาณสัตว์น้ำทั้งหมดเท่านั้น แต่มีมูลค่าถึง 4,063.9 ล้านบาท หรือร้อยละ 10.46 ของมูลค่าสัตว์น้ำทั้งหมด โดยเป็นกุ้งโอคัก 4,956 ตัน (ร้อยละ 12.18) ซึ่งมีมูลค่า 674.6 ล้านบาท (ร้อยละ 16.60) และเป็นกุ้งแชบ๊วย 3,050 ตัน (ร้อยละ 7.49) มีมูลค่า 781.4 ล้านบาท (ร้อยละ 19.23) ส่วนที่เหลือเป็นกุ้งอื่น ๆ จำนวน 29,349 ตัน (ร้อยละ 72.10) มีมูลค่า 2,202.8 ล้านบาท (ร้อยละ 54.20) และ กุ้ง 3,348 ตัน (ร้อยละ 8.23) มีมูลค่า 405.1 ล้านบาท (ร้อยละ 9.97)

3. สัตว์น้ำจำพวกปู มีปริมาณนำขึ้นทั้งหมด 10,864 ตัน หรือร้อยละ 0.60 ของปริมาณสัตว์น้ำทั้งหมด คิดเป็นมูลค่า 448.7 ล้านบาท หรือร้อยละ 1.16 ของมูลค่าสัตว์น้ำทั้งหมด โดยส่วนใหญ่จะเป็นปูม้า

4. สัตว์น้ำจำพวกหมึก มีปริมาณนำขึ้นทั้งหมด 182,469 ตัน หรือร้อยละ 10.11 ของปริมาณสัตว์น้ำทั้งหมด มีมูลค่า 10,099.5 ล้านบาท หรือร้อยละ 26.00 ของมูลค่าสัตว์น้ำทั้งหมด โดยเป็นหมึกกล้วย 89,569 ตัน (ร้อยละ 49.09) มีมูลค่า 5,428.2 ล้านบาท (ร้อยละ 53.75) เป็นหมึกกระดอง 62,037 ตัน (ร้อยละ 34.00) ซึ่งมีมูลค่า 3,439.9 ล้านบาท (ร้อยละ 34.06) ที่เหลือเป็นหมึกสายและหมึกหอม รวมกันจำนวน 30,863 ตัน (ร้อยละ 16.91) มีมูลค่า 1,231.4 ล้านบาท (ร้อยละ 12.19)

5. สัตว์น้ำจำพวกหอย มีปริมาณนำขึ้นเพียง 4,851 ตัน หรือร้อยละ 0.27 ของปริมาณสัตว์น้ำที่นำขึ้นทั้งหมด ซึ่งมีมูลค่า 26.5 ล้านบาท หรือร้อยละ 0.07 ของมูลค่าสัตว์น้ำทั้งหมด

Summary of Marine Fish Landings Survey, 2002

1. Quantity

According to the survey of 37 major marine fish landing places of 22 provinces in 2002, the total quantity of landings is 1,805,247 tons. It is 5.54% increasing from year 2001 which can be classified as follow; fish 1,566,360 tons (86.77%), crustaceans 51,567 tons (2.86%), squids& cuttlefishes and molluses 187,320 tons (10.37%).

The largest quantity of landing is found at Amphoe Muang, Songkhla province where have landed 301,839 tons (16.72%). Amphoe Muang, Pattani province landed 278,488 tons (15.43%) and Amphoe Muang, Samutprakan province landed 241,629 tons (13.38%) respectively. The smallest quantity of landing is found at Amphoe Muang, Chanthaburi province. It is only 99 tons (0.01%).

2. Value

The total value of marine fish landed in 2002 is 38,847.7 million bahts, increasing about 11.51% from the last year. This value namely, fish 24,209.2 million bahts (62.32%); crustaceans 4,512.5 million bahts(11.62%); squids&cuttlefishes and molluses 10,126.0 million bahts (26.06%).

For the total landing value, the highest value is 7,976.5 million bahts (20.53%), landed at Amphoe Muang, Samutprakarn Pattani province. The second is 6,717.7 million bahts (17.29%), landed at Amphoe Muang, Songkhla province. The third is 6,503.8 million bahts (16.74%), landed at Amphoe Muang, Pattani province. The lowest value is only 0.9 million baht, landed at Amphoe Muang, Chanthaburi province.

3. Landings by Species

Marine fish landed in 2002, can be grouped by their species as follow

1. Fish : fish landing is 1,566,360 tons or 86.77% of the total marine fish landing, values at 24,209.2 million bahts or 62.32% of the total marine fish landing value. Considering as food fish and trash fish, it is found that;

1.1 Food fish have landed 1,069,622 tons or 68.29% of the total fish landing, values at 22,623.6 million bahts or 93.45% of the total fish landing value. The quantity and value

of food fish by species are ranked as follow: Scads accounts for 91,804 tons (8.58%), values about 1,152.5 million bahts (5.09%); Threadfin breams, its quantity and value are 90,431 tons (8.45%) and 1,561.1 million bahts (6.90%) respectively; Anchovies accounts for 82,758 tons (7.74%) and its value is 409.9 million bahts (1.81%).

1.2 Trash fish; includes many kinds of small demersal fish, a member of scads and other food fish. It is use for fish-meal products because of its low economic value. The total account is 496,738 tons or 31.71% of the total fish landing. It values at 1,585.6 million bahts or 6.55% of total fish landing value.

2. Shrimps and prawns : shrimps and prawns contribute small amount of the total marine fish landings but their value is high. It accounts for 40,703 tons or 2.25 % of the total marine fish landings, values at 4,063.9 million bahts or 10.46% of the total marine fish landing value. Of these quantity and value, School prawns is landed at 4,956 tons (12.18%), values at 674.6 million bahts (16.60%), Banana shrimp is landed at 3,050 tons (7.49%), values at 781.4 million bahts (19.23%), Other shrimps is 29,349 tons (72.10%), values at 2,202.8 million bahts (54.20%). The rest is lobster which contribute about 3,348 tons (8.23%), values at 405.1 million bahts (9.97%).

3. Crabs : crabs landing is 10,864 tons or 0.60% of the total marine fish landing, values at 448.7 million bahts or 1.16% of the total marine fish landing value. Almost of these are swimming crabs.

4. Squids and cuttlefishes : the total landing of squids and cuttlefishes is 182,469 tons or 10.11% of the total marine fish landing, values at 10,099.5 million bahts or 26.00% of the total marine fish landing value. Of these quantity and value, Squids is about 89,569 tons (49.09%), values at 5,428.2 million bahts (53.75%), Cuttlefishes is 62,037 tons (34.00%), values at 3,439.9 million bahts (34.06%). The rest is Octopus and Bigfin reef squid have landed 30,863 tons (16.91%), values at 1,231.4 million bahts (12.19%).

5. Molluses : the total landing of molluses is 4,851 tons or 0.27% of the total marine fish landing and values at 26.5 million bahts or 0.07% of the total marine fish value.

ตารางสถิติ

STATISTICAL TABLES

ตารางที่ 1 : ปริมาณสัตว์น้ำเค็มที่นำมาขึ้น ณ ทำขึ้นปลา ปี 2540 - 2545

Table 1 : Total landing of marine fish by landing place in quantity, year 1997-2002

ทำขึ้นปลา		2540 (1997)	2541 (1998)	2542 (1999)
รวม		1,657,616	1,723,411	1,789,092
อ.เมือง	จ.ตราด	25,471	17,560	16,802
อ.คลองใหญ่	จ.ตราด	64,272	55,400	50,381
อ.แหลมงอบ	จ.ตราด	20,528	17,715	22,834
อ.เมือง	จ.จันทบุรี	284	128	125
อ.แหลมสิงห์	จ.จันทบุรี	1,362	1,917	1,922
อ.เมือง	จ.ระยอง	65,941	64,624	66,301
อ.แกลง	จ.ระยอง	13,541	12,880	13,642
อ.เมือง	จ.ชลบุรี	9,093	9,094	8,941
อ.ศรีราชา	จ.ชลบุรี	3,564	3,415	4,160
อ.สัตหีบ	จ.ชลบุรี	11,296	11,138	13,249
อ.บางปะกง	จ.ฉะเชิงเทรา	1,525	1,114	2,610
อ.เมือง	จ.สมุทรปราการ	184,760	183,155	213,203
อ.เมือง	จ.สมุทรสาคร	90,962	102,312	105,395
อ.เมือง	จ.สมุทรสงคราม	11,885	9,817	5,881
อ.บ้านแหลม	จ.เพชรบุรี	1,183	1,149	1,147
อ.ชะอำ	จ.เพชรบุรี	350	288	366
อ.เมือง	จ.ประจวบคีรีขันธ์	39,555	31,965	32,772
อ.หัวหิน	จ.ประจวบคีรีขันธ์	18,823	15,204	12,416
อ.เมือง	จ.ชุมพร	51,301	51,702	49,610
อ.หลังสวน	จ.ชุมพร	5,814	9,760	11,309
อ.เมือง	จ.สุราษฎร์ธานี	9,259	7,241	4,273
อ.ดอนสัก	จ.สุราษฎร์ธานี	11,435	12,910	14,090
อ.ปากพะนึ่ง	จ.นครศรีธรรมราช	65,274	88,777	117,577
อ.สิชล	จ.นครศรีธรรมราช	4,916	6,411	10,642
อ.ขนอม	จ.นครศรีธรรมราช	44,452	41,918	39,194
อ.เมือง	จ.สงขลา	213,760	274,548	277,110
อ.เมือง	จ.ปัตตานี	281,048	270,959	279,019
อ.เมือง	จ.นราธิวาส	257	381	7,113
อ.ตากใบ	จ.นราธิวาส	194	240	1,257
อ.เมือง	จ.ระนอง	109,464	101,991	68,459
อ.คุระบุรี	จ.พังงา	49,248	47,517	36,692
อ.ท้ายเหมือง	จ.พังงา	26,887	26,744	20,339
อ.เมือง	จ.ภูเก็ต	60,830	80,377	72,639
อ.เมือง	จ.กระบี่	20,488	20,264	19,636
อ.กันตัง	จ.ตรัง	54,314	46,119	66,900
อ.เมือง	จ.สตูล	69,908	81,271	105,507
อ.ละงู	จ.สตูล	14,372	15,406	15,579

ปริมาณ : ตัน

Quantity : Ton

2543 (2000)	2544 (2001)	2545 (2002)	Landing Place
1,782,843	1,710,455	1,805,247	Total
17,366	17,989	16,151	Muang, Trat Province
52,002	44,736	46,746	Klong-Yai, Trat Province
25,860	29,501	34,208	Laem-ngob, Trat Province
122	112	99	Muang, Chanthaburi Province
2,809	3,134	7,337	Laem-Sing, Chanthaburi Province
64,303	67,404	71,295	Muang, Rayong Province
14,198	12,400	14,451	Klang, Rayong Province
9,187	5,519	6,838	Muang, Chonburi Province
3,715	9,324	8,430	Sriracha, Chonburi Province
12,755	15,835	24,079	Sattaheep, Chonburi Province
2,247	1,646	1,618	Bangpakong, Chachoengsao Province
213,944	217,050	241,629	Muang, Samutprakan Province
87,489	96,441	97,081	Muang, Samutsakhon Province
5,357	4,166	4,045	Muang, Samutsongkhram Province
1,213	1,266	1,938	Ban-Laem, Phetchaburi Province
330	370	372	Cha-Um, Phetchaburi Province
33,851	19,130	19,793	Muang, Prachuap Khiri Khan Province
10,085	10,436	9,195	Hua-Hin, Prachuap Khiri Khan Province
46,622	45,875	48,143	Muang, Chumphon Province
14,706	8,555	7,836	Luang-Saun, Chumphon Province
6,662	6,717	5,879	Muang, Surat Thani Province
11,954	12,249	13,282	Donsak, Surat Thani Province
118,530	116,100	114,194	Pakpanang, Nakhon Si Thammarat Province
11,261	9,527	9,064	Sichol, Nakhon Si Thammarat Province
40,904	34,315	38,260	Khanom, Nakhon Si Thammarat Province
296,733	294,847	301,839	Muang, Songkhla Province
280,108	252,803	278,488	Muang, Pattani Province
3,161	1,432	1,125	Muang, Narathiwat Province
603	906	1,024	Takbai, Narathiwat Province
73,431	65,088	58,944	Muang, Ranong Province
38,079	30,697	31,116	Kuraburi, Phang-nga Province
20,321	18,876	22,769	Taimuang, Phang-nga Province
79,616	77,180	65,992	Muang, Phuket Province
19,046	14,709	15,190	Muang, Krabi Province
69,365	70,104	83,125	Kantang, Trang Province
82,544	80,113	88,740	Muang, Satun Province
12,364	13,903	14,932	La-ngu, Satun Province

ตารางที่ 2 : มูลค่าสัตว์น้ำเค็มที่นำมาขึ้น ณ ท่าขึ้นปลา ปี 2540 - 2545

Table 2 : Total landing of marine fish by landing place in value, year 1997-2002

ท่าขึ้นปลา		2540 (1997)	2541 (1998)	2542 (1999)
รวม		24,287,922	28,536,380	33,093,808
อ.เมือง	จ.ตราด	263,514	241,876	186,438
อ.คลองใหญ่	จ.ตราด	583,828	498,250	520,309
อ.แหลมงอบ	จ.ตราด	138,261	137,366	144,632
อ.เมือง	จ.จันทบุรี	2,233	1,168	977
อ.แหลมสิงห์	จ.จันทบุรี	33,873	43,327	43,934
อ.เมือง	จ.ระยอง	806,246	804,549	847,846
อ.แกลง	จ.ระยอง	167,730	159,355	161,579
อ.เมือง	จ.ชลบุรี	279,572	339,789	342,498
อ.ศรีราชา	จ.ชลบุรี	38,693	39,461	50,863
อ.สัตหีบ	จ.ชลบุรี	138,698	139,277	180,522
อ.บางปะกง	จ.ฉะเชิงเทรา	35,041	34,814	73,081
อ.เมือง	จ.สมุทรปราการ	3,404,730	3,717,870	4,688,366
อ.เมือง	จ.สมุทรสาคร	2,365,955	2,704,911	2,579,489
อ.เมือง	จ.สมุทรสงคราม	260,988	199,104	115,629
อ.บ้านแหลม	จ.เพชรบุรี	10,577	10,469	10,094
อ.ชะอำ	จ.เพชรบุรี	23,482	22,270	23,483
อ.เมือง	จ.ประจวบคีรีขันธ์	379,086	475,084	482,061
อ.หัวหิน	จ.ประจวบคีรีขันธ์	206,808	219,592	173,337
อ.เมือง	จ.ชุมพร	385,419	498,507	480,466
อ.หลังสวน	จ.ชุมพร	36,081	97,479	109,501
อ.เมือง	จ.สุราษฎร์ธานี	31,284	23,741	18,617
อ.ดอนสัก	จ.สุราษฎร์ธานี	282,195	262,391	292,893
อ.ปากพะนึ่ง	จ.นครศรีธรรมราช	634,267	1,012,144	1,460,556
อ.สิชล	จ.นครศรีธรรมราช	133,876	261,465	324,737
อ.ขนอม	จ.นครศรีธรรมราช	200,421	403,076	356,704
อ.เมือง	จ.สงขลา	2,700,427	4,962,023	5,805,060
อ.เมือง	จ.ปัตตานี	4,517,034	4,925,313	5,744,888
อ.เมือง	จ.นราธิวาส	12,144	19,337	202,552
อ.ตากใบ	จ.นราธิวาส	8,021	11,610	61,204
อ.เมือง	จ.ระนอง	1,973,717	1,835,948	2,196,377
อ.คุระบุรี	จ.พังงา	399,157	319,986	406,033
อ.ท้ายเหมือง	จ.พังงา	391,507	318,529	274,724
อ.เมือง	จ.ภูเก็ต	880,408	1,007,867	1,130,154
อ.เมือง	จ.กระบี่	381,356	372,710	328,440
อ.กันตัง	จ.ตรัง	738,950	807,645	1,183,116
อ.เมือง	จ.สตูล	1,235,625	1,388,696	1,826,863
อ.ละงู	จ.สตูล	206,718	219,381	265,785

มูลค่า : 1,000 บาท

Value : 1,000 Baht

2543 (2000)	2544 (2001)	2545 (2002)	Landing Place
34,752,156	34,838,826	38,847,740	Total
202,660	220,117	203,940	Muang, Trat Province
500,916	616,274	557,230	Klong-Yai, Trat Province
160,294	201,223	230,891	Laem-ngob, Trat Province
916	842	929	Muang, Chanthaburi Province
63,146	58,668	125,344	Laem-Sing, Chanthaburi Province
832,457	892,337	963,845	Muang, Rayong Province
168,334	148,581	185,211	Klang, Rayong Province
327,708	87,994	175,029	Muang, Chonburi Province
52,240	114,161	140,802	Sriracha, Chonburi Province
189,442	197,290	390,002	Sattaheep, Chonburi Province
65,994	53,209	51,743	Bangpakong, Chachoengsao Province
4,978,271	5,786,774	7,976,467	Muang, Samutprakan Province
2,252,016	2,363,601	2,527,710	Muang, Samutsakhon Province
99,869	82,201	61,467	Muang, Samutsongkhram Province
12,474	14,184	39,151	Ban-Laem, Phetchaburi Province
21,734	23,465	22,019	Cha-Um, Phetchaburi Province
485,878	226,254	266,228	Muang, Prachuap Khiri Khan Province
146,322	150,876	132,004	Hua-Hin, Prachuap Khiri Khan Province
572,281	564,895	610,871	Muang, Chumphon Province
344,104	205,769	177,048	Luang-Saun, Chumphon Province
31,349	38,145	39,542	Muang, Surat Thani Province
233,868	272,718	311,295	Donsak, Surat Thani Province
1,660,921	1,495,361	1,610,510	Pakpanang, Nakhon Si Thammarat Province
259,556	265,022	263,898	Sichol, Nakhon Si Thammarat Province
501,141	431,416	405,257	Khanom, Nakhon Si Thammarat Province
5,811,274	5,502,768	6,717,662	Muang, Songkhla Province
6,126,522	6,329,766	6,503,789	Muang, Pattani Province
97,103	116,311	68,782	Muang, Narathiwat Province
43,205	66,507	63,571	Takbai, Narathiwat Province
3,223,025	3,003,951	2,353,902	Muang, Ranong Province
363,200	347,445	377,967	Kuraburi, Phang-nga Province
257,337	292,565	350,346	Taimuang, Phang-nga Province
1,449,944	1,471,806	1,412,171	Muang, Phuket Province
311,133	281,816	307,874	Muang, Krabi Province
1,178,051	1,257,084	1,337,377	Kantang, Trang Province
1,505,709	1,376,267	1,588,941	Muang, Satun Province
221,762	281,163	296,925	La-ngu, Satun Province

ตารางที่ 3 : ปริมาณสัตว์น้ำเค็มที่นำมาขึ้น ณ ท่าขึ้นปลา เป็นรายเดือน ปี 2545

Table 3 : Total landing of marine fish by month in quantity, year 2002

ท่าขึ้นปลา	รวม Total	ม.ค. Jan.	ก.พ. Feb.	มี.ค. Mar.	เม.ย. Apr.	พ.ค. May.	มิ.ย. Jun.
รวม	1,805,247	142,522	128,782	156,142	146,495	140,288	150,379
อ.เมือง จ.ตราด	16,151	1,899	1,989	2,501	1,086	1,079	1,051
อ.คลองใหญ่ จ.ตราด	46,746	4,666	4,948	4,299	4,363	3,278	3,058
อ.แหลมงอบ จ.ตราด	34,208	3,172	3,055	3,345	3,506	2,747	2,129
อ.เมือง จ.จันทบุรี	99	13	10	9	8	8	10
อ.แหลมสิงห์ จ.จันทบุรี	7,337	709	685	553	652	685	550
อ.เมือง จ.ระยอง	71,295	6,306	5,293	5,587	4,591	5,132	6,683
อ.แกลง จ.ระยอง	14,451	1,275	1,352	1,138	1,116	1,069	993
อ.เมือง จ.ชลบุรี	6,838	232	380	608	464	565	704
อ.ศรีราชา จ.ชลบุรี	8,430	611	418	715	786	922	726
อ.สัตหีบ จ.ชลบุรี	24,079	1,238	2,040	1,737	1,563	2,440	2,139
อ.บางปะกง จ.ฉะเชิงเทรา	1,618	127	139	134	127	130	140
อ.เมือง จ.สมุทรปราการ	241,629	19,552	15,868	21,606	16,446	16,987	21,064
อ.เมือง จ.สมุทรสาคร	97,081	6,630	6,019	7,882	7,727	8,353	9,748
อ.เมือง จ.สมุทรสงคราม	4,045	302	305	299	283	263	302
อ.บ้านแหลม จ.เพชรบุรี	1,938	127	300	168	132	131	129
อ.ชะอำ จ.เพชรบุรี	372	26	25	24	21	31	25
อ.เมือง จ.ประจวบคีรีขันธ์	19,793	2,680	1,714	352	332	483	1,542
อ.หัวหิน จ.ประจวบคีรีขันธ์	9,195	598	242	592	1,135	726	699
อ.เมือง จ.ชุมพร	48,143	4,351	3,642	2,548	2,859	4,001	4,669
อ.หลังสวน จ.ชุมพร	7,836	506	209	220	513	1,089	1,013
อ.เมือง จ.สุราษฎร์ธานี	5,879	723	349	542	543	569	456
อ.ดอนสัก จ.สุราษฎร์ธานี	13,282	999	1,225	1,153	1,187	1,290	1,354
อ.ปากพะนึ่ง จ.นครศรีธรรมราช	114,194	9,057	9,962	10,082	12,317	10,158	9,777
อ.สีชล จ.นครศรีธรรมราช	9,064	761	932	856	799	850	850
อ.ขนอม จ.นครศรีธรรมราช	38,260	4,933	4,241	3,603	3,554	2,464	2,303
อ.เมือง จ.สงขลา	301,839	20,362	19,373	28,771	22,845	22,441	28,150
อ.เมือง จ.ปัตตานี	278,488	16,042	17,325	19,728	22,501	21,910	19,597
อ.เมือง จ.นราธิวาส	1,125	63	90	94	82	90	78
อ.ตากใบ จ.นราธิวาส	1,024	106	106	100	75	108	72
อ.เมือง จ.ระนอง	58,944	5,004	4,318	5,477	4,349	4,567	5,790
อ.คุระบุรี จ.พังงา	31,116	5,397	2,958	4,156	3,110	2,187	1,053
อ.ท้ายเหมือง จ.พังงา	22,769	3,709	386	2,984	2,998	1,931	1,086
อ.เมือง จ.ภูเก็ต	65,992	3,894	4,199	7,751	7,424	6,042	6,440
อ.เมือง จ.กระบี่	15,190	1,552	1,443	1,185	1,069	1,406	1,121
อ.กันตัง จ.ตรัง	83,125	5,834	5,450	5,974	6,428	5,765	6,520
อ.เมือง จ.สตูล	88,740	7,994	6,767	8,259	8,314	7,086	7,106
อ.ละงู จ.สตูล	14,932	1,072	1,023	1,110	1,190	1,305	1,252

ปริมาณ : ตัน

Quantity : Ton

ก.ค.	ส.ค.	ก.ย.	ต.ค.	พ.ย.	ธ.ค.	Landing Place
Jul.	Aug.	Sep.	Oct.	Nov.	Dec.	
144,350	153,541	157,803	172,770	154,960	157,215	Total
963	895	1,337	1,050	1,242	1,059	Muang, Trat Province
4,012	3,363	4,063	3,818	3,139	3,739	Klong-Yai, Trat Province
1,833	2,048	2,765	3,071	3,175	3,362	Laem-ngob, Trat Province
11	10	5	5	5	5	Muang, Chanthaburi Province
566	621	485	729	569	533	Laem-Sing, Chanthaburi Province
5,355	5,809	5,928	6,409	6,890	7,312	Muang, Rayong Province
1,084	1,133	1,296	1,330	1,359	1,306	Klang, Rayong Province
1,140	824	626	447	454	394	Muang, Chonburi Province
859	706	608	754	690	635	Sriracha, Chonburi Province
2,007	2,255	1,742	1,698	2,707	2,513	Sattaheep, Chonburi Province
137	132	136	143	138	135	Bangpakong, Chachoengsao Province
16,106	17,558	20,556	23,294	20,975	31,617	Muang, Samutprakan Province
8,760	11,505	10,081	11,168	6,438	2,770	Muang, Samutsakhon Province
361	379	385	413	381	372	Muang, Samutsongkhram Province
127	138	161	157	173	195	Ban-Laem, Phetchaburi Province
26	30	36	53	48	27	Cha-Um, Phetchaburi Province
2,259	2,175	1,411	2,267	1,692	2,886	Muang, Prachuap Khiri Khan Province
1,147	1,211	948	770	545	582	Hua-Hin, Prachuap Khiri Khan Province
4,436	4,428	4,456	4,160	4,461	4,132	Muang, Chumphon Province
796	799	637	845	677	532	Luang-Saun, Chumphon Province
305	484	523	368	479	538	Muang, Surat Thani Province
1,287	1,170	1,226	755	878	758	Donsak, Surat Thani Province
9,467	8,818	9,455	8,612	8,519	7,970	Pakpanang, Nakhon Si Thammarat Province
724	719	706	612	515	740	Sichol, Nakhon Si Thammarat Province
2,388	2,675	2,782	2,916	2,736	3,665	Khanom, Nakhon Si Thammarat Province
27,157	27,424	26,884	30,559	29,760	18,113	Muang, Songkhla Province
23,620	27,217	30,537	36,317	22,712	20,982	Muang, Pattani Province
86	245	44	66	85	102	Muang, Narathiwat Province
68	60	69	80	85	95	Takbai, Narathiwat Province
5,174	4,495	4,661	4,652	5,228	5,229	Muang, Ranong Province
468	1,047	837	1,669	2,754	5,480	Kuraburi, Phang-nga Province
511	1,330	912	1,942	2,079	2,899	Taimuang, Phang-nga Province
5,075	4,839	4,295	4,076	6,071	5,886	Muang, Phuket Province
1,173	1,077	1,302	1,110	1,230	1,522	Muang, Krabi Province
7,007	7,226	6,999	7,493	7,687	10,742	Kantang, Trang Province
6,686	7,298	7,504	7,657	7,041	7,028	Muang, Satun Province
1,169	1,398	1,405	1,305	1,343	1,360	La-ngu, Satun Province

ตารางที่ 4 : มูลค่าสัตว์น้ำเค็มที่นำมาขึ้น ณ ท่าขึ้นปลาเป็นรายเดือน ปี 2545

Table 4 : Total landing of marine fish by month in value, year 2002

ท่าขึ้นปลา		รวม	ม.ค.	ก.พ.	มี.ค.	เม.ย.	พ.ค.	มิ.ย.
		Total	Jan.	Feb.	Mar.	Apr.	May.	Jun.
รวม		38,847,740	2,870,019	2,600,066	3,290,551	2,898,398	2,892,285	3,270,931
อ.เมือง	จ.ตราด	203,940	22,740	25,995	28,765	16,205	14,110	13,173
อ.คลองใหญ่	จ.ตราด	557,230	48,975	54,451	75,455	55,479	38,818	34,947
อ.แหลมงอบ	จ.ตราด	230,891	21,803	19,950	22,968	23,101	17,481	15,052
อ.เมือง	จ.จันทบุรี	929	104	70	90	84	104	86
อ.แหลมสิงห์	จ.จันทบุรี	125,344	12,828	11,646	9,639	11,767	11,091	9,308
อ.เมือง	จ.ระยอง	963,845	83,480	71,613	75,273	60,174	68,976	91,794
อ.แกลง	จ.ระยอง	185,211	16,767	17,226	13,714	13,692	13,034	12,782
อ.เมือง	จ.ชลบุรี	175,029	6,681	11,094	10,481	11,332	14,738	18,977
อ.ศรีราชา	จ.ชลบุรี	140,802	10,862	9,515	12,399	12,581	15,147	11,318
อ.สัตหีบ	จ.ชลบุรี	390,002	21,815	44,497	30,382	26,163	35,304	26,524
อ.บางปะกง	จ.ฉะเชิงเทรา	51,743	4,240	4,421	4,090	4,178	3,932	4,505
อ.เมือง	จ.สมุทรปราการ	7,976,467	578,901	471,196	651,138	483,367	500,886	661,740
อ.เมือง	จ.สมุทรสาคร	2,527,710	169,329	155,463	209,039	197,733	217,848	261,979
อ.เมือง	จ.สมุทรสงคราม	61,467	4,777	4,800	4,452	4,255	3,788	4,533
อ.บ้านแหลม	จ.เพชรบุรี	39,151	2,563	5,446	3,191	2,897	2,691	2,728
อ.ชะอำ	จ.เพชรบุรี	22,019	1,228	857	940	1,025	2,308	1,854
อ.เมือง	จ.ประจวบคีรีขันธ์	266,228	34,735	23,060	6,513	6,053	6,879	20,555
อ.หัวหิน	จ.ประจวบคีรีขันธ์	132,004	9,782	3,546	8,777	16,602	9,418	10,522
อ.เมือง	จ.ชุมพร	610,871	56,469	47,433	32,594	34,494	47,644	68,525
อ.หลังสวน	จ.ชุมพร	177,048	15,325	6,107	7,392	8,610	19,767	17,647
อ.เมือง	จ.สุราษฎร์ธานี	39,542	4,516	2,685	3,341	3,981	3,924	3,273
อ.ดอนสัก	จ.สุราษฎร์ธานี	311,295	23,024	28,507	27,172	28,327	31,611	33,217
อ.ปากพะนัง	จ.นครศรีธรรมราช	1,610,510	130,049	140,500	139,648	166,177	133,556	123,913
อ.สิชล	จ.นครศรีธรรมราช	263,898	24,964	27,021	24,808	20,272	22,122	20,669
อ.ขนอม	จ.นครศรีธรรมราช	405,257	40,970	35,559	33,130	32,271	32,114	31,186
อ.เมือง	จ.สงขลา	6,717,662	443,017	432,929	651,150	486,493	447,801	614,006
อ.เมือง	จ.ปัตตานี	6,503,789	369,428	422,349	459,446	446,250	546,805	464,472
อ.เมือง	จ.นราธิวาส	68,782	3,081	4,457	4,596	4,183	4,445	4,824
อ.ตากใบ	จ.นราธิวาส	63,571	6,143	6,422	5,944	4,505	6,107	3,779
อ.เมือง	จ.ระนอง	2,353,902	220,614	165,787	212,662	183,495	166,298	224,842
อ.คุระบุรี	จ.พังงา	377,967	46,061	33,764	45,599	39,503	28,497	13,242
อ.ท้ายเหมือง	จ.พังงา	350,346	57,961	4,758	41,492	49,028	33,469	14,957
อ.เมือง	จ.ภูเก็ต	1,412,171	82,244	60,131	155,522	148,848	118,793	150,370
อ.เมือง	จ.กระบี่	307,874	31,348	29,726	25,472	22,549	30,113	22,579
อ.กันตัง	จ.ตรัง	1,337,377	95,762	79,166	89,511	106,876	90,731	105,145
อ.เมือง	จ.สตูล	1,588,941	147,199	117,579	141,399	142,336	126,748	126,590
อ.ละงู	จ.สตูล	296,925	20,234	20,340	22,367	23,512	25,187	25,318

สมบัติของสมุทรสุภา

- 21 -

มูลค่า : 1,000 บาท

Value : 1,000 Baht

ก.ค.	ส.ค.	ก.ย.	ต.ค.	พ.ย.	ธ.ค.	Landing Place
Jul.	Aug.	Sep.	Oct.	Nov.	Dec.	
3,118,026	3,291,897	3,296,535	3,901,010	3,576,865	3,841,157	Total
12,276	11,669	15,814	13,651	15,547	13,995	Muang, Trat Province
46,615	40,135	44,431	41,696	35,261	40,967	Klong-Yai, Trat Province
13,307	13,096	18,817	20,249	21,942	23,125	Laem-ngob, Trat Province
83	88	42	87	26	65	Muang, Chanthaburi Province
9,379	10,384	8,055	12,071	9,687	9,489	Laem-Sing, Chanthaburi Province
71,676	79,980	80,102	88,498	92,634	99,645	Muang, Rayong Province
14,212	14,375	16,917	17,706	17,571	17,215	Klang, Rayong Province
32,280	23,586	12,376	12,023	10,980	10,481	Muang, Chonburi Province
13,880	12,368	8,709	12,571	9,071	12,381	Sriracha, Chonburi Province
31,077	34,798	29,600	29,340	39,408	41,094	Sattaheep, Chonburi Province
4,413	4,317	4,460	4,510	4,348	4,329	Bangpakong, Chachoengsao Province
509,952	579,545	675,185	781,518	699,728	1,383,311	Muang, Samutprakan Province
230,991	313,243	279,758	290,537	135,925	65,865	Muang, Samutsakhon Province
5,315	5,486	5,800	6,362	6,097	5,802	Muang, Samutsongkhram Province
2,844	3,498	2,920	2,647	3,645	4,081	Ban-Laem, Phetchaburi Province
1,854	2,141	2,595	2,763	3,116	1,338	Cha-Um, Phetchaburi Province
28,656	26,913	18,474	30,960	24,536	38,894	Muang, Prachuap Khiri Khan Province
17,227	18,924	12,391	10,444	6,997	7,374	Hua-Hin, Prachuap Khiri Khan Province
59,671	57,181	57,791	51,060	50,169	47,840	Muang, Chumphon Province
19,273	22,420	16,081	14,617	12,564	17,245	Luang-Saun, Chumphon Province
2,423	3,373	3,348	2,491	3,117	3,070	Muang, Surat Thani Province
29,479	26,120	28,306	17,698	20,525	17,309	Donsak, Surat Thani Province
132,939	124,584	136,853	124,812	126,870	130,609	Pakpanang, Nakhon Si Thammarat Province
21,754	24,718	22,419	19,548	17,149	18,454	Sichol, Nakhon Si Thammarat Province
31,218	34,040	34,858	30,055	31,855	38,001	Khanom, Nakhon Si Thammarat Province
587,793	606,343	603,287	696,596	772,791	375,456	Muang, Songkhla Province
582,653	561,153	537,954	903,764	672,137	537,378	Muang, Pattani Province
2,556	23,540	2,986	3,875	4,404	5,835	Muang, Narathiwat Province
1,867	5,967	6,956	4,972	5,335	5,574	Takbai, Narathiwat Province
198,822	181,723	188,831	181,599	223,597	205,632	Muang, Ranong Province
6,350	12,935	13,580	26,170	34,197	78,069	Kuraburi, Phang-nga Province
4,444	16,604	14,765	26,814	37,474	48,580	Talmuang, Phang-nga Province
102,396	98,320	81,696	106,083	125,308	182,460	Muang, Phuket Province
22,906	22,133	25,612	22,592	24,380	28,464	Muang, Krabi Province
108,159	117,481	116,300	127,034	125,879	175,333	Kantang, Trang Province
134,597	131,013	140,808	134,595	124,715	121,362	Muang, Satun Province
22,689	27,703	27,658	29,002	27,880	25,035	La-ngu, Satun Province

ตารางที่ 5 : ปริมาณสัตว์น้ำเค็มที่นำมาขึ้น ณ ท่าขึ้นปลาต่างๆ จำแนกตามชนิดสัตว์น้ำ ปี 2545

Table 5 : Total landing of marine fish by species in quantity, year 2002

ท่าขึ้นปลา		ชนิดสัตว์น้ำ			
		รวม	รวมปลา	ปลาทู	ปลาดัง
รวม		Total	Sub-Total Fish	Indo-Pacific mackerel	Indian mackerel
รวม		1,805,247	1,566,360	82,465	31,060
อ.เมือง	จ.ตราด	16,151	14,516	129	45
อ.คลองใหญ่	จ.ตราด	46,746	41,837	239	92
อ.แหลมงอบ	จ.ตราด	34,208	33,315	291	27
อ.เมือง	จ.จันทบุรี	99	97	27	2
อ.แหลมสิงห์	จ.จันทบุรี	7,337	6,415	78	75
อ.เมือง	จ.ระยอง	71,295	68,264	4,477	5,750
อ.แกลง	จ.ระยอง	14,451	14,022	902	983
อ.เมือง	จ.ชลบุรี	6,838	3,569	234	39
อ.ศรีราชา	จ.ชลบุรี	8,430	6,395	24	1
อ.สัตหีบ	จ.ชลบุรี	24,079	19,355	247	17
อ.บางปะกง	จ.ฉะเชิงเทรา	1,618	1,070	-	-
อ.เมือง	จ.สมุทรปราการ	241,629	184,293	1,620	1,058
อ.เมือง	จ.สมุทรสาคร	97,081	64,017	8,326	1,360
อ.เมือง	จ.สมุทรสงคราม	4,045	3,431	413	-
อ.บ้านแหลม	จ.เพชรบุรี	1,938	1,061	-	-
อ.ชะอำ	จ.เพชรบุรี	372	28	2	-
อ.เมือง	จ.ประจวบคีรีขันธ์	19,793	19,738	4,921	997
อ.หัวหิน	จ.ประจวบคีรีขันธ์	9,195	7,458	314	-
อ.เมือง	จ.ชุมพร	48,143	45,030	6,485	1,407
อ.หลังสวน	จ.ชุมพร	7,836	6,983	307	-
อ.เมือง	จ.สุราษฎร์ธานี	5,879	954	-	-
อ.ดอนสัก	จ.สุราษฎร์ธานี	13,282	5,051	-	-
อ.ปากพนัง	จ.นครศรีธรรมราช	114,194	102,143	2,836	-
อ.สิชล	จ.นครศรีธรรมราช	9,064	5,314	-	-
อ.ขนอม	จ.นครศรีธรรมราช	38,260	34,481	2,808	-
อ.เมือง	จ.สงขลา	301,839	271,061	10,126	1,276
อ.เมือง	จ.ปัตตานี	278,488	266,105	18,889	7,550
อ.เมือง	จ.นราธิวาส	1,125	688	110	-
อ.ตากใบ	จ.นราธิวาส	1,024	641	75	-
อ.เมือง	จ.ระนอง	58,944	49,994	5,672	1,314
อ.คุระบุรี	จ.พังงา	31,116	30,869	1,700	1,927
อ.ท้ายเหมือง	จ.พังงา	22,769	22,503	-	2,555
อ.เมือง	จ.ภูเก็ต	65,992	63,100	368	1,890
อ.เมือง	จ.กระบี่	15,190	15,042	2,198	1,664
อ.กันตัง	จ.ตรัง	83,125	77,589	2,082	1,031
อ.เมือง	จ.สตูล	88,740	68,664	5,570	-
อ.ละงู	จ.สตูล	14,932	11,267	995	-

ปริมาณ : ตัน
Quantity : Ton

ชนิดสัตว์น้ำ				Landing Place
ปลาอินทรี	ปลาโอ	ปลาทูแขก	ปลาแซลม่อน	
King mackerel	Tuna	Scads	Hardtail scad	
10,729	66,600	91,804	20,232	Total
53	19	-	43	Muang, Trat Province
161	89	-	68	Klong-Yai, Trat Province
72	53	-	24	Laem-ngob, Trat Province
-	-	-	-	Muang, Chanthaburi Province
40	-	-	-	Laem-Sing, Chanthaburi Province
386	8,403	1,410	663	Muang, Rayong Province
15	3,707	890	249	Klang, Rayong Province
-	-	-	-	Muang, Chonburi Province
-	-	-	-	Sriracha, Chonburi Province
2	468	-	69	Sattaheep, Chonburi Province
-	-	-	-	Bangpakong, Chachoengsao Province
2,661	2,207	1,498	825	Muang, Samutprakan Province
853	-	20	1,707	Muang, Samutsakhon Province
-	-	-	8	Muang, Samutsongkhram Province
-	-	-	-	Ban-Laem, Phetchaburi Province
-	-	-	-	Cha-Um, Phetchaburi Province
79	217	90	123	Muang, Prachuap Khiri Khan Province
-	-	-	-	Hua-Hin, Prachuap Khiri Khan Province
447	333	611	836	Muang, Chumphon Province
-	-	-	-	Luang-Saun, Chumphon Province
-	-	-	-	Muang, Surat Thani Province
-	-	-	-	Donsak, Surat Thani Province
1,181	-	-	-	Pakpanang, Nakhon Si Thammarat Province
-	-	-	-	Sichol, Nakhon Si Thammarat Province
165	1,243	7	243	Khanom, Nakhon Si Thammarat Province
700	7,176	1,740	2,767	Muang, Songkhla Province
2,417	37,355	58,995	1,844	Muang, Pattani Province
50	37	11	38	Muang, Narathiwat Province
27	22	10	35	Takbai, Narathiwat Province
263	227	2,052	112	Muang, Ranong Province
83	1,251	6,461	1,251	Kuraburi, Phang-nga Province
58	1,011	6,510	3,920	Taimuang, Phang-nga Province
39	2,328	8,015	985	Muang, Phuket Province
88	375	502	1,548	Muang, Krabi Province
205	79	303	437	Kantang, Trang Province
587	-	1,954	1,942	Muang, Satun Province
97	-	725	495	La-ngu, Satun Province

ตารางที่ 5 : (ต่อ)

Table 5 : (Cont'd)

ทำขึ้นปลา		ชนิดสัตว์น้ำ			
		ปลาสิกัน Trevallies	ปลาหลังเขียว Sardinellas	ปลากระดัก Anchovies	ปลาทรายแดง Threadfin breams
รวม		31,533	80,474	82,758	90,431
อ.เมือง	จ.ตราด	77	24	4,930	2,216
อ.คลองใหญ่	จ.ตราด	321	-	21,010	3,174
อ.แหลมงอบ	จ.ตราด	33	-	27,984	791
อ.เมือง	จ.จันทบุรี	2	-	4	10
อ.แหลมสิงห์	จ.จันทบุรี	121	-	-	1,619
อ.เมือง	จ.ระยอง	21	1,070	3,622	2,787
อ.แกลง	จ.ระยอง	-	1,616	2,862	94
อ.เมือง	จ.ชลบุรี	-	-	-	563
อ.ศรีราชา	จ.ชลบุรี	302	2	4,703	261
อ.สัตหีบ	จ.ชลบุรี	2,367	411	10,712	498
อ.บางปะกง	จ.ฉะเชิงเทรา	-	-	-	-
อ.เมือง	จ.สมุทรปราการ	2,938	-	-	17,746
อ.เมือง	จ.สมุทรสาคร	3,703	953	-	1,920
อ.เมือง	จ.สมุทรสงคราม	235	235	-	86
อ.บ้านแหลม	จ.เพชรบุรี	-	-	-	115
อ.ชะอำ	จ.เพชรบุรี	6	-	-	-
อ.เมือง	จ.ประจวบคีรีขันธ์	1,528	4,941	-	21
อ.หัวหิน	จ.ประจวบคีรีขันธ์	-	-	-	-
อ.เมือง	จ.ชุมพร	1,417	4,534	-	1,000
อ.หลังสวน	จ.ชุมพร	-	3,915	368	-
อ.เมือง	จ.สุราษฎร์ธานี	-	-	-	-
อ.ดอนสัก	จ.สุราษฎร์ธานี	-	-	-	207
อ.ปากพนัง	จ.นครศรีธรรมราช	-	-	-	7,110
อ.สิชล	จ.นครศรีธรรมราช	-	-	-	-
อ.ขนอม	จ.นครศรีธรรมราช	36	24,378	-	178
อ.เมือง	จ.สงขลา	6,467	8,406	-	34,981
อ.เมือง	จ.ปัตตานี	5,690	5,002	-	5,629
อ.เมือง	จ.นราธิวาส	87	12	-	72
อ.ตากใบ	จ.นราธิวาส	75	35	-	62
อ.เมือง	จ.ระนอง	859	11,216	-	777
อ.คุระบุรี	จ.พังงา	851	4,820	4,727	1
อ.ท้ายเหมือง	จ.พังงา	520	1,660	-	2
อ.เมือง	จ.ภูเก็ต	1,077	10	1,836	1,280
อ.เมือง	จ.กระบี่	1,421	3,102	-	61
อ.กันตัง	จ.ตรัง	1,379	1,312	-	1,859
อ.เมือง	จ.สตูล	-	2,204	-	4,307
อ.ละงู	จ.สตูล	-	616	-	1,004

ปริมาณ : ตัน

Quantity : Ton

ชนิดสัตว์น้ำ				Landing Place
ปลาปากคม	ปลากระพง	ปลาตาโตตาหวาน	ปลาเลย	
Lizard fishes	Redsnappers	Big-eyes	Other foodfish	
49,034	10,000	65,727	356,775	Total
77	-	1,036	2,112	Muang, Trat Province
208	-	1,919	5,907	Klong-Yai, Trat Province
41	-	655	1,410	Laem-ngob, Trat Province
4	-	5	5	Muang, Chanthaburi Province
202	37	1,197	822	Laem-Sing, Chanthaburi Province
1,451	194	2,034	16,184	Muang, Rayong Province
22	21	110	1,575	Klang, Rayong Province
-	-	-	426	Muang, Chonburi Province
-	-	-	217	Sriracha, Chonburi Province
-	-	131	644	Sattaheep, Chonburi Province
-	-	-	252	Bangpakong, Chachoengsao Province
12,560	2,955	12,786	107,572	Muang, Samutprakan Province
1,580	1,282	6,458	32,684	Muang, Samutsakhon Province
-	-	99	456	Muang, Samutsongkhram Province
-	-	-	130	Ban-Laem, Phetchaburi Province
-	-	-	11	Cha-Um, Phetchaburi Province
-	-	91	1,520	Muang, Prachuap Khiri Khan Province
-	-	-	6,471	Hua-Hin, Prachuap Khiri Khan Province
425	55	2,603	11,487	Muang, Chumphon Province
-	-	-	2,279	Luang-Saun, Chumphon Province
-	-	-	121	Muang, Surat Thani Province
-	-	-	450	Donsak, Surat Thani Province
9,098	1,445	9,009	28,410	Pakpanang, Nakhon Si Thammarat Province
-	-	-	251	Sichol, Nakhon Si Thammarat Province
-	-	192	803	Khanom, Nakhon Si Thammarat Province
15,211	436	17,147	46,003	Muang, Songkhla Province
2,811	2,144	3,258	42,798	Muang, Pattani Province
-	17	-	54	Muang, Narathiwat Province
-	14	-	85	Takbai, Narathiwat Province
212	-	84	11,287	Muang, Ranong Province
-	47	406	546	Kuraburi, Phang-nga Province
-	-	-	638	Taimuang, Phang-nga Province
1,627	52	2,009	10,197	Muang, Phuket Province
-	-	180	1,258	Muang, Krabi Province
448	1,301	326	11,752	Kantang, Trang Province
2,512	-	3,343	8,786	Muang, Satun Province
545	-	649	1,162	La-ngu, Satun Province

ตารางที่ 5 : (ต่อ)

Table 5 : (Cont'd)

ทำขึ้นปลา	ชนิดสัตว์น้ำ			
	ปลาเบ็ด	รวมกุ้ง	กุ้งแช่บ๊วย	กุ้งกุลาดำ
	Trash fish	Sub-Total Shrimp&Prawn	Banana shrimp	Jumbo tiger prawn
รวม	496,738	37,355	3,050	664
อ.เมือง จ.ตราด	3,755	352	17	9
อ.คลองใหญ่ จ.ตราด	8,649	2,425	137	144
อ.แหลมงอบ จ.ตราด	1,934	138	-	-
อ.เมือง จ.จันทบุรี	38	0	-	-
อ.แหลมสิงห์ จ.จันทบุรี	2,224	135	34	39
อ.เมือง จ.ระยอง	19,812	67	14	-
อ.แกลง จ.ระยอง	976	26	-	-
อ.เมือง จ.ชลบุรี	2,307	1,814	14	-
อ.ศรีราชา จ.ชลบุรี	885	826	3	-
อ.สัตหีบ จ.ชลบุรี	3,789	1,564	13	-
อ.บางปะกง จ.ฉะเชิงเทรา	818	509	70	-
อ.เมือง จ.สมุทรปราการ	17,867	1,217	35	-
อ.เมือง จ.สมุทรสาคร	3,171	1,141	16	-
อ.เมือง จ.สมุทรสงคราม	1,899	424	-	-
อ.บ้านแหลม จ.เพชรบุรี	816	493	15	-
อ.ชะอำ จ.เพชรบุรี	9	2	-	-
อ.เมือง จ.ประจวบคีรีขันธ์	5,210	0	-	-
อ.หัวหิน จ.ประจวบคีรีขันธ์	673	1,737	-	-
อ.เมือง จ.ชุมพร	13,390	2,004	138	-
อ.หลังสวน จ.ชุมพร	114	394	24	-
อ.เมือง จ.สุราษฎร์ธานี	833	240	-	-
อ.ดอนสัก จ.สุราษฎร์ธานี	4,384	5,673	30	-
อ.ปากพนัง จ.นครศรีธรรมราช	43,054	0	-	-
อ.สิชล จ.นครศรีธรรมราช	5,063	2,131	459	-
อ.ขนอม จ.นครศรีธรรมราช	4,428	1,980	265	-
อ.เมือง จ.สงขลา	118,625	2,097	611	-
อ.เมือง จ.ปัตตานี	71,723	2,068	382	39
อ.เมือง จ.นราธิวาส	200	330	46	-
อ.ตากใบ จ.นราธิวาส	201	349	52	-
อ.เมือง จ.ระนอง	15,919	2,737	303	35
อ.คุระบุรี จ.พังงา	6,798	0	-	-
อ.ท้ายเหมือง จ.พังงา	5,629	0	-	-
อ.เมือง จ.ภูเก็ต	31,387	938	6	-
อ.เมือง จ.กระบี่	2,645	0	-	-
อ.กันตัง จ.ตรัง	55,075	2,979	366	398
อ.เมือง จ.สตูล	37,459	480	-	-
อ.ละงู จ.สตูล	4,979	85	-	-

ปริมาณ : ตัน
Quantity : Ton

ชนิดสัตว์น้ำ				กิโลกรัม	Landing Place
กุ้งกุลาดาย	กุ้งโอคัก	กุ้งอื่น ๆ			
Tiger prawn	School prawn	Other shrimp	Lobster		
0	4,956	28,685	3,348		Total
-	126	200	15		Muang, Trat Province
-	361	1,783	-		Klong-Yai, Trat Province
-	-	138	-		Laem-ngob, Trat Province
-	-	-	-		Muang, Chanthaburi Province
-	43	19	-		Laem-Sing, Chanthaburi Province
-	13	40	-		Muang, Rayong Province
-	-	26	-		Klang, Rayong Province
-	86	1,714	33		Muang, Chonburi Province
-	64	759	13		Sriracha, Chonburi Province
-	105	1,446	9		Sattaheep, Chonburi Province
-	146	293	-		Bangpakong, Chachoengsao Province
-	282	900	122		Muang, Samutprakan Province
-	23	1,102	331		Muang, Samutsakhon Province
-	135	289	-		Muang, Samutsongkhram Province
-	60	418	-		Ban-Laem, Phetchaburi Province
-	2	-	-		Cha-Um, Phetchaburi Province
-	-	-	-		Muang, Prachuap Khiri Khan Province
-	-	1,737	-		Hua-Hin, Prachuap Khiri Khan Province
-	304	1,562	-		Muang, Chumphon Province
-	47	323	-		Luang-Saun, Chumphon Province
-	63	177	-		Muang, Surat Thani Province
-	862	4,781	-		Donsak, Surat Thani Province
-	-	-	1,311		Pakpanang, Nakhon Si Thammarat Province
-	374	1,298	-		Sichol, Nakhon Si Thammarat Province
-	175	1,540	63		Khanom, Nakhon Si Thammarat Province
-	17	1,469	962		Muang, Songkhla Province
-	561	1,086	476		Muang, Pattani Province
-	118	166	-		Muang, Narathiwat Province
-	141	156	-		Takbai, Narathiwat Province
-	202	2,197	-		Muang, Ranong Province
-	-	-	-		Kuraburi, Phang-nga Province
-	-	-	-		Taimuang, Phang-nga Province
-	34	898	1		Muang, Phuket Province
-	-	-	-		Muang, Krabi Province
-	612	1,603	12		Kantang, Trang Province
-	-	480	-		Muang, Satun Province
-	-	85	-		La-ngu, Satun Province

ตารางที่ 5 : (ต่อ)

Table 5 : (Cont'd)

ท่าขึ้นปลา	ชนิดสัตว์น้ำ			
	ปู	รวมหมึก	หมึกกล้วย	หมึกกระดอง
	Crab	Sub-Total Squids&Cuttlefishes	Squid	Cuttlefish
รวม	10,864	182,469	89,569	62,037
อ.เมือง จ.ตราด	167	1,101	441	472
อ.คลองใหญ่ จ.ตราด	303	2,181	678	990
อ.แหลมงอบ จ.ตราด	146	609	344	204
อ.เมือง จ.จันทบุรี	-	2	2	-
อ.แหลมสิงห์ จ.จันทบุรี	99	688	312	304
อ.เมือง จ.ระยอง	91	2,873	2,354	290
อ.แกลง จ.ระยอง	-	403	344	46
อ.เมือง จ.ชลบุรี	325	1,097	415	447
อ.ศรีราชา จ.ชลบุรี	364	832	272	439
อ.สัตหีบ จ.ชลบุรี	36	3,115	1,816	883
อ.บางปะกง จ.ฉะเชิงเทรา	-	39	19	20
อ.เมือง จ.สมุทรปราการ	392	55,605	29,964	19,760
อ.เมือง จ.สมุทรสาคร	414	31,178	12,486	10,385
อ.เมือง จ.สมุทรสงคราม	1	189	119	70
อ.บ้านแหลม จ.เพชรบุรี	22	362	94	96
อ.ชะอำ จ.เพชรบุรี	9	333	-	130
อ.เมือง จ.ประจวบคีรีขันธ์	-	55	36	19
อ.หัวหิน จ.ประจวบคีรีขันธ์	-	0	-	-
อ.เมือง จ.ชุมพร	8	1,101	386	436
อ.หลังสวน จ.ชุมพร	175	284	148	92
อ.เมือง จ.สุราษฎร์ธานี	16	87	56	31
อ.ดอนสัก จ.สุราษฎร์ธานี	808	1,750	414	804
อ.ปากพะนึ่ง จ.นครศรีธรรมราช	1,556	9,184	3,037	2,549
อ.สีชล จ.นครศรีธรรมราช	241	1,378	706	340
อ.ขนอม จ.นครศรีธรรมราช	149	1,586	895	428
อ.เมือง จ.สงขลา	684	27,035	16,649	8,950
อ.เมือง จ.ปัตตานี	669	9,170	4,867	3,172
อ.เมือง จ.นราธิวาส	6	101	80	15
อ.ตากใบ จ.นราธิวาส	9	25	22	2
อ.เมือง จ.ระนอง	356	5,857	2,333	1,998
อ.คุระบุรี จ.พังงา	-	247	243	-
อ.ท้ายเหมือง จ.พังงา	-	266	257	8
อ.เมือง จ.ภูเก็ต	331	1,622	1,114	310
อ.เมือง จ.กระบี่	-	148	148	-
อ.กันตัง จ.ตรัง	788	1,757	837	844
อ.เมือง จ.สตูล	2,160	17,168	6,598	6,531
อ.ละงู จ.สตูล	539	3,041	1,083	972

ปริมาณ : ตัน
Quantity : Ton

ชนิดสัตว์น้ำ			Landing Place
หมึกสาย	หมึกหอม	หอย	
Octopus	Bigfin reef Squid	Other Shellfishes	
21,986	8,877	4,851	Total
188	-	-	Muang, Trat Province
491	22	-	Klong-Yai, Trat Province
61	-	-	Laem-ngob, Trat Province
-	-	-	Muang, Chanthaburi Province
69	3	-	Laem-Sing, Chanthaburi Province
229	-	-	Muang, Rayong Province
13	-	-	Klang, Rayong Province
210	25	-	Muang, Chonburi Province
113	8	-	Sriracha, Chonburi Province
366	50	-	Sattaheep, Chonburi Province
-	-	-	Bangpakong, Chachoengsao Province
797	2,084	-	Muang, Samutprakan Province
5,242	3,065	-	Muang, Samutsakhon Province
-	-	-	Muang, Samutsongkhram Province
151	21	-	Ban-Laem, Phetchaburi Province
9	194	-	Cha-Um, Phetchaburi Province
-	-	-	Muang, Prachuap Khiri Khan Province
-	-	-	Hua-Hin, Prachuap Khiri Khan Province
177	102	-	Muang, Chumphon Province
44	-	-	Luang-Saun, Chumphon Province
-	-	4,582	Muang, Surat Thani Province
532	-	-	Donsak, Surat Thani Province
2,547	1,051	-	Pakpanang, Nakhon Si Thammarat Province
332	-	-	Sichol, Nakhon Si Thammarat Province
177	86	1	Khanom, Nakhon Si Thammarat Province
1,326	110	-	Muang, Songkhla Province
576	555	-	Muang, Pattani Province
6	-	-	Muang, Narathiwat Province
1	-	-	Takbai, Narathiwat Province
1,009	517	-	Muang, Ranong Province
-	4	-	Kuraburi, Phang-nga Province
-	1	-	Taimuang, Phang-nga Province
143	55	-	Muang, Phuket Province
-	-	-	Muang, Krabi Province
51	25	-	Kantang, Trang Province
3,226	813	268	Muang, Satun Province
900	86	-	La-ngu, Satun Province

ตารางที่ 6 : มูลค่าสัตว์น้ำเค็มที่นำมาขึ้น ณ ท่าขึ้นปลาต่างๆ จำแนกตามชนิดสัตว์น้ำ ปี 2545

Table 6 : Total landing of marine fish by species in value, year 2002

ท่าขึ้นปลา	ชนิดสัตว์น้ำ			
	รวม	รวมปลา	ปลาทู	ปลาลัง
	Total	Sub-Total Fish	Indo-Pacific mackerel	Indian mackerel
รวม	38,847,740	24,209,197	2,138,453	854,444
อ.เมือง จ.ตราด	203,940	114,343	1,935	630
อ.คลองใหญ่ จ.ตราด	557,230	298,111	3,622	1,196
อ.แหลมงอบ จ.ตราด	230,891	185,390	4,730	378
อ.เมือง จ.จันทบุรี	929	845	378	24
อ.แหลมสิงห์ จ.จันทบุรี	125,344	71,667	1,310	1,470
อ.เมือง จ.ระยอง	963,845	830,650	89,540	103,500
อ.แกลง จ.ระยอง	185,211	167,032	16,543	16,224
อ.เมือง จ.ชลบุรี	175,029	32,433	10,240	1,170
อ.ศรีราชา จ.ชลบุรี	140,802	40,944	1,054	30
อ.สัตหีบ จ.ชลบุรี	390,002	160,594	10,945	510
อ.บางปะกง จ.ฉะเชิงเทรา	51,743	6,106	-	-
อ.เมือง จ.สมุทรปราการ	7,976,467	3,573,916	43,740	21,160
อ.เมือง จ.สมุทรสาคร	2,527,710	1,050,873	191,158	27,459
อ.เมือง จ.สมุทรสงคราม	61,467	31,160	13,846	-
อ.บ้านแหลม จ.เพชรบุรี	39,151	4,421	-	-
อ.ชะอำ จ.เพชรบุรี	22,019	164	44	-
อ.เมือง จ.ประจวบคีรีขันธ์	266,228	262,909	134,589	21,735
อ.หัวหิน จ.ประจวบคีรีขันธ์	132,004	110,887	7,833	-
อ.เมือง จ.ชุมพร	610,871	437,790	126,848	23,848
อ.หลังสวน จ.ชุมพร	177,048	61,112	5,991	-
อ.เมือง จ.สุราษฎร์ธานี	39,542	3,163	-	-
อ.ดอนสัก จ.สุราษฎร์ธานี	311,295	22,050	-	-
อ.ปากพนัง จ.นครศรีธรรมราช	1,610,510	966,534	35,470	-
อ.สิชล จ.นครศรีธรรมราช	263,898	13,658	-	-
อ.ขนอม จ.นครศรีธรรมราช	405,257	194,461	23,871	-
อ.เมือง จ.สงขลา	6,717,662	4,716,716	199,859	25,520
อ.เมือง จ.ปัตตานี	6,503,789	5,551,203	634,877	255,850
อ.เมือง จ.นราธิวาส	68,782	20,773	4,766	-
อ.ตากใบ จ.นราธิวาส	63,571	16,033	3,322	-
อ.เมือง จ.ระนอง	2,353,902	1,418,645	229,939	39,420
อ.คุระบุรี จ.พังงา	377,967	368,975	55,080	66,711
อ.ท้ายเหมือง จ.พังงา	350,346	340,622	-	91,034
อ.เมือง จ.ภูเก็ต	1,412,171	1,111,780	8,761	75,301
อ.เมือง จ.กระบี่	307,874	300,178	78,776	58,240
อ.กันตัง จ.ตรัง	1,337,377	899,085	50,073	23,034
อ.เมือง จ.สตูล	1,588,941	692,153	129,413	-
อ.ละงู จ.สตูล	296,925	131,821	19,900	-

มูลค่า : 1,000 บาท

Value : 1,000 Baht

ชนิดสัตว์น้ำ				Landing Place
ปลาอินทรี	ปลาโอ	ปลาทูแขก	ปลาแซลม่อน	
King mackerel	Tuna	Scads	Hardtail scad	
834,062	1,605,880	1,152,544	368,748	Total
3,445	342	-	344	Muang, Trat Province
11,592	1,620	-	544	Klong-Yai, Trat Province
5,400	962	-	303	Laem-ngob, Trat Province
-	-	-	-	Muang, Chanthaburi Province
1,892	-	-	-	Laem-Sing, Chanthaburi Province
21,230	144,531	12,746	3,978	Muang, Rayong Province
825	66,726	9,434	2,060	Kiang, Rayong Province
-	-	-	-	Muang, Chonburi Province
-	-	-	-	Sriracha, Chonburi Province
150	9,360	-	345	Sattaheep, Chonburi Province
-	-	-	-	Bangpakong, Chachoengsao Province
258,117	44,140	16,779	9,900	Muang, Samutprakan Province
41,797	-	200	22,191	Muang, Samutsakhon Province
-	-	-	120	Muang, Samutsongkhram Province
-	-	-	-	Ban-Laem, Phetchaburi Province
-	-	-	-	Cha-Um, Phetchaburi Province
3,950	4,557	1,710	1,540	Muang, Prachuap Khiri Khan Province
-	-	-	-	Hua-Hin, Prachuap Khiri Khan Province
17,880	5,430	9,165	9,196	Muang, Chumphon Province
-	-	-	-	Luang-Saun, Chumphon Province
-	-	-	-	Muang, Surat Thani Province
-	-	-	-	Donsak, Surat Thani Province
62,006	-	-	-	Pakpanang, Nakhon Si Thammarat Province
-	-	-	-	Sichol, Nakhon Si Thammarat Province
8,250	14,916	42	1,339	Khanom, Nakhon Si Thammarat Province
18,110	251,734	17,400	34,640	Muang, Songkhla Province
265,251	945,554	757,182	34,479	Muang, Pattani Province
4,563	1,295	304	962	Muang, Narathiwat Province
2,458	705	260	1,050	Takbai, Narathiwat Province
23,875	6,810	13,543	1,122	Muang, Ranong Province
7,344	23,007	63,640	32,426	Kuraburi, Phang-nga Province
4,938	19,815	66,730	102,508	Taimuang, Phang-nga Province
2,310	51,216	149,625	19,050	Muang, Phuket Province
8,068	10,500	9,992	32,540	Muang, Krabi Province
12,847	2,660	5,182	7,179	Kantang, Trang Province
41,090	-	13,288	40,782	Muang, Satun Province
6,674	-	5,322	10,150	La-ngu, Satun Province

ตารางที่ 6 : (ต่อ)

Table 6 : (Cont'd)

ทำขึ้นปลา	ชนิดสัตว์น้ำ			
	ปลาสิกุล Trevallies	ปลาหลังเขียว Sardinellas	ปลากระดัก Anchovies	ปลาทรายแดง Threadfin breams
รวม	552,633	549,538	409,902	1,561,120
อ.เมือง จ.ตราด	924	135	23,172	27,589
อ.คลองใหญ่ จ.ตราด	2,600	-	99,798	39,994
อ.แหลมงอบ จ.ตราด	330	-	130,125	9,492
อ.เมือง จ.จันทบุรี	25	-	28	126
อ.แหลมสิงห์ จ.จันทบุรี	3,175	-	-	26,080
อ.เมือง จ.ระยอง	315	6,323	22,203	33,444
อ.แกลง จ.ระยอง	-	8,712	14,310	1,053
อ.เมือง จ.ชลบุรี	-	-	-	7,882
อ.ศรีราชา จ.ชลบุรี	4,530	20	23,610	5,742
อ.สัตหีบ จ.ชลบุรี	45,353	4,110	53,666	10,792
อ.บางปะกง จ.ฉะเชิงเทรา	-	-	-	-
อ.เมือง จ.สมุทรปราการ	47,008	-	-	331,210
อ.เมือง จ.สมุทรสาคร	48,139	6,481	-	45,618
อ.เมือง จ.สมุทรสงคราม	2,517	1,462	-	1,730
อ.บ้านแหลม จ.เพชรบุรี	-	-	-	1,035
อ.ชะอำ จ.เพชรบุรี	60	-	-	-
อ.เมือง จ.ประจวบคีรีขันธ์	25,534	33,252	-	266
อ.หัวหิน จ.ประจวบคีรีขันธ์	-	-	-	-
อ.เมือง จ.ชุมพร	20,122	22,670	-	13,000
อ.หลังสวน จ.ชุมพร	-	19,575	2,208	-
อ.เมือง จ.สุราษฎร์ธานี	-	-	-	-
อ.ดอนสัก จ.สุราษฎร์ธานี	-	-	-	3,726
อ.ปากพะนัง จ.นครศรีธรรมราช	-	-	-	92,430
อ.สิชล จ.นครศรีธรรมราช	-	-	-	-
อ.ขนอม จ.นครศรีธรรมราช	453	121,890	-	2,229
อ.เมือง จ.สงขลา	116,406	84,060	-	495,470
อ.เมือง จ.ปัตตานี	113,729	36,020	-	180,889
อ.เมือง จ.นราธิวาส	2,912	108	-	2,520
อ.ตากใบ จ.นราธิวาส	2,493	350	-	2,219
อ.เมือง จ.ระนอง	24,342	98,865	-	20,715
อ.คุระบุรี จ.พังงา	9,769	39,523	23,635	22
อ.ท้ายเหมือง จ.พังงา	6,348	12,549	-	44
อ.เมือง จ.ภูเก็ต	21,339	70	17,147	30,515
อ.เมือง จ.กระบี่	22,935	29,471	-	1,342
อ.กันตัง จ.ตรัง	31,275	10,890	-	42,738
อ.เมือง จ.สตูล	-	9,922	-	104,100
อ.ละงู จ.สตูล	-	3,080	-	27,108

มูลค่า : 1,000 บาท
Value : 1,000 Baht

ชนิดสัตว์น้ำ				ปลาเลข	Landing Place
ปลาปากคม	ปลากะพง	ปลาตาโตตาหวาน			
Lizard fishes	Redsnappers	Big-eyes	Other foodfish		
711,081	841,737	834,780	10,208,646		Total
492	-	12,952	31,680		Muang, Trat Province
1,146	-	23,699	81,164		Klong-Yai, Trat Province
287	-	7,991	16,920		Laem-ngob, Trat Province
40	-	65	45		Muang, Chanthaburi Province
5,062	2,417	15,681	8,375		Laem-Sing, Chanthaburi Province
12,769	8,983	20,340	291,312		Muang, Rayong Province
168	1,218	1,100	26,305		Klang, Rayong Province
-	-	-	6,220		Muang, Chonburi Province
-	-	-	3,319		Sriracha, Chonburi Province
-	-	655	9,628		Sattaheep, Chonburi Province
-	-	-	2,016		Bangpakong, Chachoengsao Province
339,120	295,500	189,273	1,918,727		Muang, Samutprakan Province
20,540	99,476	73,289	462,486		Muang, Samutsakhon Province
-	-	1,188	4,942		Muang, Samutsongkhram Province
-	-	-	1,430		Ban-Laem, Phetchaburi Province
-	-	-	33		Cha-Um, Phetchaburi Province
-	-	910	9,181		Muang, Prachuap Khiri Khan Province
-	-	-	102,381		Hua-Hin, Prachuap Khiri Khan Province
5,618	3,355	32,541	105,211		Muang, Chumphon Province
-	-	-	32,996		Luang-Saun, Chumphon Province
-	-	-	1,896		Muang, Surat Thani Province
-	-	-	7,360		Donsak, Surat Thani Province
63,686	91,181	103,607	399,754		Pakpanang, Nakhon Si Thammarat Province
-	-	-	1,506		Sichol, Nakhon Si Thammarat Province
-	-	1,828	9,238		Khanom, Nakhon Si Thammarat Province
148,322	28,672	192,045	2,723,585		Muang, Songkhla Province
24,626	194,525	28,834	1,844,591		Muang, Pattani Province
-	1,761	-	810		Muang, Narathiwat Province
-	1,456	-	1,020		Takbai, Narathiwat Province
2,805	-	1,187	902,309		Muang, Ranong Province
-	1,410	6,090	8,436		Kuraburi, Phang-nga Province
-	-	-	9,973		Taimuang, Phang-nga Province
28,963	4,138	31,469	577,206		Muang, Phuket Province
-	-	4,269	33,148		Muang, Krabi Province
6,362	107,645	4,629	400,157		Kantang, Trang Province
42,202	-	66,860	150,046		Muang, Satun Province
8,873	-	14,278	23,240		La-ngu, Satun Province

ตารางที่ 6 : (ต่อ)

Table 6 : (Cont'd)

ทำขึ้นปลา	ชนิดสัตว์น้ำ			
	ปลาเบ็ด	รวมกุ้ง	กุ้งแชบ๊วย	กุ้งกุลาดำ
	Trash fish	Sub-Total Shrimp&Prawn	Banana shrimp	Jumbo tiger prawn
รวม	1,585,629	3,658,788	781,432	180,824
อ.เมือง จ.ตราด	10,703	44,480	5,270	3,240
อ.คลองใหญ่ จ.ตราด	31,136	178,532	44,936	39,024
อ.แหลมงอบ จ.ตราด	8,472	22,080	-	-
อ.เมือง จ.จันทบุรี	114	0	-	-
อ.แหลมสิงห์ จ.จันทบุรี	6,205	27,360	8,010	13,572
อ.เมือง จ.ระยอง	59,436	5,634	3,150	-
อ.แกลง จ.ระยอง	2,354	745	-	-
อ.เมือง จ.ชลบุรี	6,921	53,134	3,896	-
อ.ศรีราชา จ.ชลบุรี	2,639	24,823	789	-
อ.สัตหีบ จ.ชลบุรี	15,080	46,552	3,406	-
อ.บางปะกง จ.ฉะเชิงเทรา	4,090	44,657	15,412	-
อ.เมือง จ.สมุทรปราการ	59,242	262,062	9,625	-
อ.เมือง จ.สมุทรสาคร	12,039	50,820	4,016	-
อ.เมือง จ.สมุทรสงคราม	5,355	20,276	-	-
อ.บ้านแหลม จ.เพชรบุรี	1,956	22,196	4,197	-
อ.ชะอำ จ.เพชรบุรี	27	254	-	-
อ.เมือง จ.ประจวบคีรีขันธ์	25,685	0	-	-
อ.หัวหิน จ.ประจวบคีรีขันธ์	673	21,117	-	-
อ.เมือง จ.ชุมพร	42,906	129,157	37,756	-
อ.หลังสวน จ.ชุมพร	342	88,815	6,052	-
อ.เมือง จ.สุราษฎร์ธานี	1,267	10,804	-	-
อ.ดอนสัก จ.สุราษฎร์ธานี	10,964	226,417	6,900	-
อ.ปากพะนัง จ.นครศรีธรรมราช	118,400	0	-	-
อ.สิชล จ.นครศรีธรรมราช	12,152	192,004	112,914	-
อ.ขนอม จ.นครศรีธรรมราช	10,405	146,625	71,550	-
อ.เมือง จ.สงขลา	380,893	419,743	134,420	-
อ.เมือง จ.ปัตตานี	234,796	273,795	141,684	16,431
อ.เมือง จ.นราธิวาส	772	41,818	15,506	-
อ.ตากใบ จ.นราธิวาส	700	45,773	15,808	-
อ.เมือง จ.ระนอง	53,713	682,267	57,486	8,785
อ.คุระบุรี จ.พังงา	31,882	0	-	-
อ.ท้ายเหมือง จ.พังงา	26,683	0	-	-
อ.เมือง จ.ภูเก็ต	94,670	215,802	1,206	-
อ.เมือง จ.กระบี่	10,897	0	-	-
อ.กันตัง จ.ตรัง	194,414	320,422	77,443	99,772
อ.เมือง จ.สตูล	94,450	38,499	-	-
อ.ละงู จ.สตูล	13,196	2,125	-	-

มูลค่า : 1,000 บาท
Value : 1,000 Baht

ชนิดสัตว์น้ำ				กึ่ง	Landing Place
กุ้งกุลาดำ	กุ้งโฮคัก	กุ้งอื่นๆ	กุ้ง		
Tiger prawn	School prawn	Other shrimp	Lobster		
0	674,607	2,021,925	405,073		Total
-	11,970	24,000	720		Muang, Trat Province
-	41,082	53,490	-		Klong-Yai, Trat Province
-	-	22,080	-		Laem-ngob, Trat Province
-	-	-	-		Muang, Chanthaburi Province
-	5,057	721	-		Laem-Sing, Chanthaburi Province
-	1,430	1,054	-		Muang, Rayong Province
-	-	745	-		Klang, Rayong Province
-	12,541	36,697	1,791		Muang, Chonburi Province
-	8,854	15,180	1,248		Sriracha, Chonburi Province
-	13,734	29,412	900		Sattaheep, Chonburi Province
-	16,060	13,185	-		Bangpakong, Chachoengsao Province
-	43,710	208,727	17,755		Muang, Samutprakan Province
-	3,335	43,469	12,702		Muang, Samutsakhon Province
-	14,496	5,780	-		Muang, Samutsongkhram Province
-	9,639	8,360	-		Ban-Laem, Phetchaburi Province
-	254	-	-		Cha-Um, Phetchaburi Province
-	-	-	-		Muang, Prachuap Khiri Khan Province
-	-	21,117	-		Hua-Hin, Prachuap Khiri Khan Province
-	57,081	34,320	-		Muang, Chumphon Province
-	8,460	74,303	-		Luang-Saun, Chumphon Province
-	6,300	4,504	-		Muang, Surat Thani Province
-	99,992	119,525	-		Donsak, Surat Thani Province
-	-	-	168,691		Pakpanang, Nakhon Si Thammarat Province
-	33,660	45,430	-		Sichol, Nakhon Si Thammarat Province
-	28,875	46,200	630		Khanom, Nakhon Si Thammarat Province
-	2,091	283,232	145,001		Muang, Songkhla Province
-	79,634	36,046	55,045		Muang, Pattani Province
-	18,934	7,378	-		Muang, Narathiwat Province
-	22,558	7,407	-		Takbai, Narathiwat Province
-	30,857	585,139	-		Muang, Ranong Province
-	-	-	-		Kuraburi, Phang-nga Province
-	-	-	-		Taimuang, Phang-nga Province
-	5,440	209,156	160		Muang, Phuket Province
-	-	-	-		Muang, Krabi Province
-	98,563	44,644	430		Kantang, Trang Province
-	-	38,499	-		Muang, Satun Province
-	-	2,125	-		La-ngu, Satun Province

ตารางที่ 6 : (ต่อ)

Table 6 : (Cont'd)

ท่าขึ้นปลา		ชนิดสัตว์น้ำ			
		ปู Crab	รวมหมึก Sub-Total Squids&Cuttlefishes	หมึกกล้วย Squid	หมึกกระดอง Cuttlefish
รวม		448,693	10,099,497	5,428,155	3,439,909
อ.เมือง	จ.ตราด	5,010	39,387	15,435	17,936
อ.คลองใหญ่	จ.ตราด	7,575	73,012	21,696	35,640
อ.แหลมงอบ	จ.ตราด	2,920	20,501	12,040	6,936
อ.เมือง	จ.จันทบุรี	-	84	84	-
อ.แหลมสิงห์	จ.จันทบุรี	2,860	23,457	12,884	8,711
อ.เมือง	จ.ระยอง	3,640	123,921	108,284	10,209
อ.แกลง	จ.ระยอง	-	17,434	15,480	1,564
อ.เมือง	จ.ชลบุรี	31,316	56,355	27,935	21,613
อ.ศรีราชา	จ.ชลบุรี	33,263	40,524	19,546	17,880
อ.สัตหีบ	จ.ชลบุรี	1,957	179,999	129,462	38,162
อ.บางปะกง	จ.ฉะเชิงเทรา	-	980	380	600
อ.เมือง	จ.สมุทรปราการ	30,765	4,091,969	2,376,085	1,395,502
อ.เมือง	จ.สมุทรสาคร	17,477	1,395,838	581,528	495,198
อ.เมือง	จ.สมุทรสงคราม	55	9,976	6,414	3,562
อ.บ้านแหลม	จ.เพชรบุรี	1,166	11,368	3,059	3,124
อ.ชะอำ	จ.เพชรบุรี	288	21,313	-	5,305
อ.เมือง	จ.ประจวบคีรีขันธ์	-	3,319	2,274	1,045
อ.หัวหิน	จ.ประจวบคีรีขันธ์	-	0	-	-
อ.เมือง	จ.ชุมพร	240	43,684	12,282	17,990
อ.หลังสวน	จ.ชุมพร	10,196	16,925	8,813	6,005
อ.เมือง	จ.สุราษฎร์ธานี	400	2,265	1,447	818
อ.ดอนสัก	จ.สุราษฎร์ธานี	20,200	42,628	10,020	20,904
อ.ปากพะนัง	จ.นครศรีธรรมราช	32,414	442,871	166,838	125,960
อ.สีชล	จ.นครศรีธรรมราช	6,266	51,970	31,770	11,900
อ.ขนอม	จ.นครศรีธรรมราช	6,291	57,240	33,566	16,264
อ.เมือง	จ.สงขลา	41,096	1,395,106	898,653	453,913
อ.เมือง	จ.ปัตตานี	59,671	564,075	315,649	185,798
อ.เมือง	จ.นราธิวาส	240	5,951	4,901	900
อ.ตากใบ	จ.นราธิวาส	270	1,495	1,320	120
อ.เมือง	จ.ระนอง	22,207	230,783	95,500	81,146
อ.คุระบุรี	จ.พังงา	-	8,992	8,815	-
อ.ท้ายเหมือง	จ.พังงา	-	9,724	9,321	357
อ.เมือง	จ.ภูเก็ต	22,721	61,708	42,370	12,379
อ.เมือง	จ.กระบี่	-	7,696	7,696	-
อ.กันตัง	จ.ตรัง	24,594	92,846	42,237	47,340
อ.เมือง	จ.สตูล	48,503	806,214	341,524	336,808
อ.ละงู	จ.สตูล	15,092	147,687	62,847	58,320

มูลค่า : 1,000 บาท

Value : 1,000 Baht

ชนิดสัตว์น้ำ			Landing Place
หมึกสาย	หมึกหอม	หอย	
Octopus	Bigfin reef Squid	Other Shellfishes	
655,787	575,646	26,492	Total
6,016	-	-	Muang, Trat Province
14,730	946	-	Klong-Yai, Trat Province
1,525	-	-	Laem-ngob, Trat Province
-	-	-	Muang, Chanthaburi Province
1,712	150	-	Laem-Sing, Chanthaburi Province
5,428	-	-	Muang, Rayong Province
390	-	-	Klang, Rayong Province
4,307	2,500	-	Muang, Chonburi Province
2,298	800	-	Sriracha, Chonburi Province
7,375	5,000	-	Sattaheep, Chonburi Province
-	-	-	Bangpakong, Chachoengsao Province
154,294	166,088	-	Muang, Samutprakan Province
167,365	151,747	-	Muang, Samutsakhon Province
-	-	-	Muang, Samutsongkhram Province
3,938	1,247	-	Ban-Laem, Phetchaburi Province
-	16,008	-	Cha-Um, Phetchaburi Province
-	-	-	Muang, Prachuap Khiri Khan Province
-	-	-	Hua-Hin, Prachuap Khiri Khan Province
5,252	8,160	-	Muang, Chumphon Province
2,107	-	-	Luang-Saun, Chumphon Province
-	-	22,910	Muang, Surat Thani Province
11,704	-	-	Donsak, Surat Thani Province
78,749	71,324	-	Pakpanang, Nakhon Si Thammarat Province
8,300	-	-	Sichol, Nakhon Si Thammarat Province
3,540	3,870	10	Khanom, Nakhon Si Thammarat Province
36,272	6,268	-	Muang, Songkhla Province
18,521	44,107	-	Muang, Pattani Province
150	-	-	Muang, Narathiwat Province
55	-	-	Takbai, Narathiwat Province
24,718	29,419	-	Muang, Ranong Province
-	177	-	Kuraburi, Phang-nga Province
-	46	-	Taimuang, Phang-nga Province
3,533	3,426	-	Muang, Phuket Province
-	-	-	Muang, Krabi Province
1,836	1,433	-	Kantang, Trang Province
70,972	56,910	3,572	Muang, Satun Province
20,700	6,020	-	La-ngu, Satun Province

ตารางที่ 7 : ราคาสัตว์น้ำเค็มที่นำมาขึ้นจำหน่าย ณ ท่าขึ้นปลาเป็นรายชนิด ปี 2540 - 2545

Table 7 : Price of marine fish at landing place, year 1997 - 2002

ราคา : บาท / กก.

Price : Baht / Kg.

ชนิดสัตว์น้ำ	2540 (1997)	2541 (1998)	2542 (1999)	2543 (2000)	2544 (2001)	2545 (2002)	Species
ปลาหู	28.38	32.92	27.26	25.74	24.60	25.93	Indo - Pacific mackerel
ปลาลัง	25.45	28.14	30.64	27.17	25.90	27.51	Indian mackerel
ปลาอินทรี	73.49	62.63	69.92	65.01	64.97	77.74	King mackerel
ปลาโอ	20.10	31.66	25.55	22.55	22.70	24.11	Tuna
ปลาหูแขก	13.02	14.25	14.74	11.85	11.49	12.55	Scads
ปลาแซ่ไก่	17.21	16.75	18.10	19.10	17.82	18.23	Hardtail scad
ปลาสิ่กุน	14.92	18.16	19.42	21.36	16.73	17.53	Trevallies
ปลาหลังเขียว	5.45	5.86	4.94	5.50	6.11	6.83	Sardinellas
ปลากะตัก	3.73	4.50	5.11	5.02	4.75	4.95	Anchovies
ปลาทรายแดง	13.67	15.60	15.42	15.02	13.92	17.26	Threadfin breams
ปลาปากคม	9.92	7.95	9.69	7.48	10.80	14.50	Lizard fishes
ปลากะพง	48.93	58.89	58.87	54.19	62.74	84.17	Red snappers
ปลาตาโตตานหวาน	10.01	8.14	10.25	7.82	10.53	12.70	Big - eyes
ปลาเคย	14.27	13.32	21.31	18.00	29.86	28.61	Other foodfish
ปลาเบ็ด	2.55	2.90	3.05	3.05	3.01	3.19	Trash fish
กุ้งแชบ๊วย	203.69	236.11	222.73	223.69	245.69	256.21	Banana shrimp
กุ้งกุลาดำ	-	-	245.82	290.53	270.66	272.33	Jumbo tiger prawn
กุ้งกุลาลาย	-	-	331.66	356.41	361.22	-	Tiger prawn
กุ้งโอคัก	115.32	111.04	115.36	120.89	139.32	136.12	School prawn
กุ้งอื่นๆ	37.44	41.15	28.37	41.70	69.42	70.49	Other shrimp
กั้ง	91.49	112.94	106.55	113.84	104.40	120.99	Lobster
ปู	29.55	32.95	29.80	25.03	36.41	41.30	Crab
หมึกกล้วย	48.88	57.15	51.67	49.33	48.10	60.60	Squid
หมึกกระดอง	52.87	51.51	50.28	55.23	45.19	55.45	Cuttlefish
หมึกสาย	20.35	21.87	20.02	18.73	28.78	29.83	Octopus
หมึกหอม	72.45	70.40	70.85	67.17	64.59	64.85	Bigfin reef squid
หอย	2.51	3.78	6.76	4.48	4.11	5.46	Other shellfishes

