



พระราชบัญญัติ

โอนกรรมสิทธิ์ที่ดินสงฆ์ ในท้องที่ตำบลโพธิ์ชัย
อำเภออินทร์บุรี จังหวัดสิงห์บุรี ของวัดธรรมสังเวช
ตำบลหัวไผ่ อำเภอเมืองสิงห์บุรี จังหวัดสิงห์บุรี
ให้แก่กรมชลประทาน

พ.ศ. ๒๕๓๓

ภูมิพลอดุลยเดช ป.ร.

ให้ไว้ ณ วันที่ ๘ สิงหาคม พ.ศ. ๒๕๓๓

เป็นปีที่ ๔๕ ในรัชกาลปัจจุบัน

พระบาทสมเด็จพระปรมินทรมหาภูมิพลอดุลยเดช มีพระบรมราชโองการโปรดเกล้าฯ ให้ประกาศว่า

โดยที่เป็นการสมควรโอนกรรมสิทธิ์ที่ดินสงฆ์ ในท้องที่ตำบลโพธิ์ชัย อำเภออินทร์บุรี จังหวัดสิงห์บุรี ของวัดธรรมสังเวช ตำบลหัวไผ่ อำเภอเมืองสิงห์บุรี จังหวัดสิงห์บุรี ให้แก่กรมชลประทาน

จึงทรงพระกรุณาโปรดเกล้าฯ ให้ตราพระราชบัญญัติขึ้นไว้โดย
คำแนะนำและยินยอมของรัฐสภา ดังต่อไปนี้

มาตรา ๑ พระราชบัญญัตินี้เรียกว่า “พระราชบัญญัติโอน
กรรมสิทธิ์ที่ดินสงฆ์ ในท้องที่ตำบลโพธิ์ชัย อำเภออินทร์บุรี จังหวัด
สิงห์บุรี ของวัดธรรมสังเวช ตำบลหัวไผ่ อำเภอเมืองสิงห์บุรี จังหวัด
สิงห์บุรี ให้แก่กรมชลประทาน พ.ศ. ๒๕๓๓”

มาตรา ๒ พระราชบัญญัตินี้ให้ใช้บังคับตั้งแต่วันถัดจากวันประกาศ
ในราชกิจจานุเบกษาเป็นต้นไป

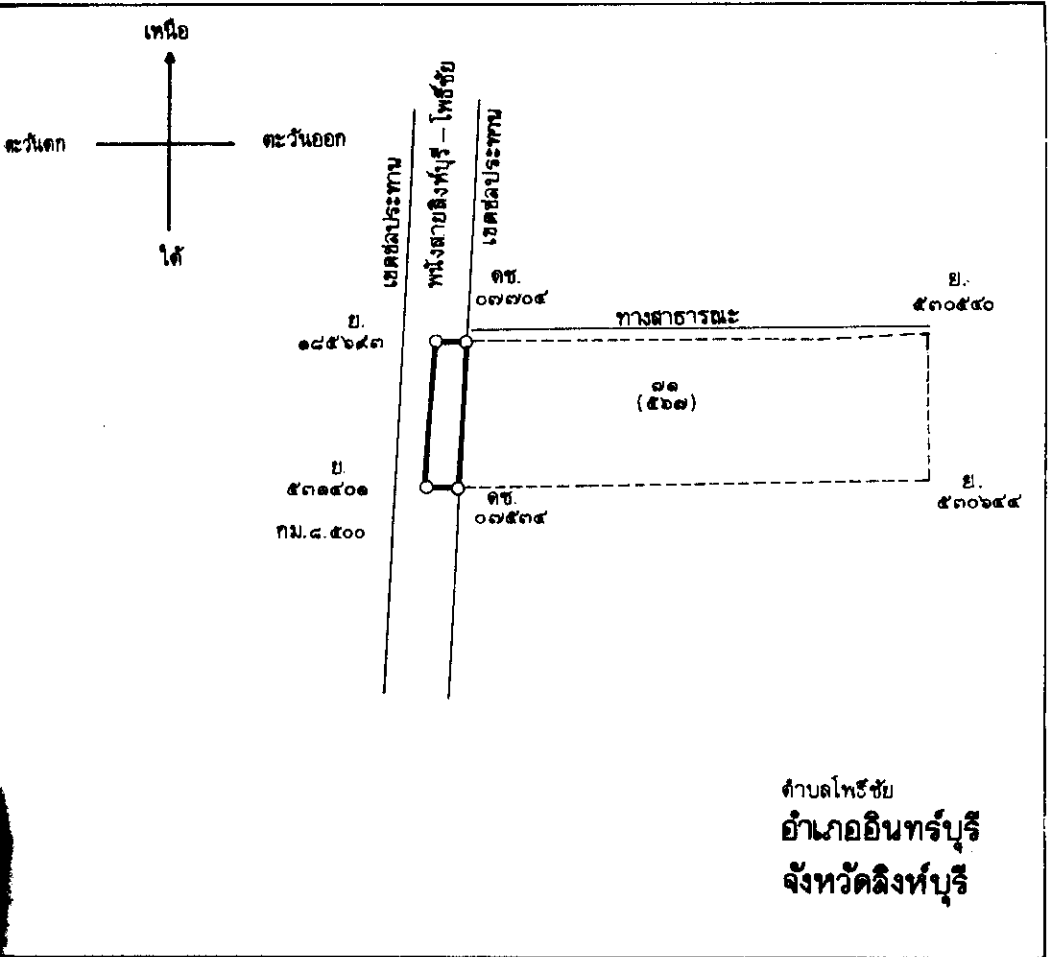
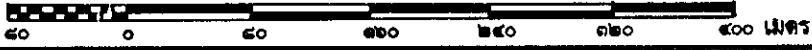
มาตรา ๓ ให้โอนกรรมสิทธิ์ที่ดินสงฆ์ ในท้องที่ตำบลโพธิ์ชัย
อำเภออินทร์บุรี จังหวัดสิงห์บุรี ของวัดธรรมสังเวช ตำบลหัวไผ่ อำเภอ
เมืองสิงห์บุรี จังหวัดสิงห์บุรี เนื้อที่ ๑ ไร่ ๒๐ ตารางวา ภายในแนวเขต
ตามแผนที่ท้ายพระราชบัญญัตินี้ ให้แก่กรมชลประทาน

มาตรา ๔ ให้รัฐมนตรีว่าการกระทรวงเกษตรและสหกรณ์รักษา
การตามพระราชบัญญัตินี้

ผู้รับสนองพระบรมราชโองการ
พลเอกชาติชาย ชุณหะวัณ
นายกรัฐมนตรี

แผนที่ที่ถ่ายพระราชบัญญัติโอนกรรมสิทธิ์ที่อรณิฉงษ์
 ในท้องที่ตำบลโพธิ์ชัย อำเภออินทร์บุรี จังหวัดสิงห์บุรี
 ของวัดธรรมสังเวช ตำบลหัวไผ่ อำเภอเมืองสิงห์บุรี จังหวัดสิงห์บุรี
 ให้แก่กรมชลประทาน
 พ.ศ. ๒๕๓๓

มาตราส่วน ๑ : ๕,๐๐๐



เรื่องหมาย

เนื้อที่ที่โอนกรรมสิทธิ์

แนวเขตที่โอนกรรมสิทธิ์

หนังสือสำคัญ

ไว้

ตารางวา

โฉนดที่ดิน เลขที่ ๖๙๕๙

๑

๒๐

๒๓๕.๒๒
 (นายวิศิษฐ์ หะนิลดี) ผู้อำนวยการกองกฎหมายและที่ดิน
 (นายวิบูลย์ วัฒนวิบูลย์) ปฏิบัติราชการแทนอธิบดีกรมชลประทาน

เล่ม ๑๐๗ ตอนที่ ๒๑๘ ราชกิจจานุเบกษา ๒๕ ตุลาคม ๒๕๓๓

หมายเหตุ :- เหตุผลในการประกาศใช้พระราชบัญญัติฉบับนี้ คือ เนื่องจาก
 กรมชลประทานได้ก่อสร้างพนังสายสิงห์บุรี - โพธิ์ชัย เพื่อประโยชน์แก่การ
 ชลประทานตามโครงการก่อสร้างทางชลประทานที่ ๖ ที่ตำบลโพธิ์ชัย อำเภอ
 อินทร์บุรี จังหวัดสิงห์บุรี และได้ทำการสำรวจแล้วปรากฏว่า แนวเขตพนังสายนี้
 ตอน กม. ที่ ๘.๕๐๐ ถูกที่ธรณีสงฆ์ วัดธรรมสังเวช ตำบลหัวไผ่ อำเภอเมือง
 สิงห์บุรี จังหวัดสิงห์บุรี เนื้อที่ ๑ ไร่ ๒๐ ตารางวา ตามโฉนดที่ดิน เลขที่ ๖๘๕๘
 คณะกรรมการจัดซื้อและกำหนดค่าทดแทนทรัพย์สินเพื่อการชลประทานจังหวัด
 สิงห์บุรี ได้กำหนดค่าค่าติกรรมให้แล้ว กรมชลประทานจึงได้ติดต่อกับกรมการ
 ศาสนาเพื่อขอโอนกรรมสิทธิ์ที่ธรณีสงฆ์ดังกล่าวให้แก่กรมชลประทาน ซึ่งกรมการ
 ศาสนาได้นำเสนอมหาเถรสมาคมพิจารณาแล้วไม่ขัดข้อง และกรมชลประทาน
 ได้ชำระค่าค่าติกรรมเป็นค่าทดแทนแล้ว สมควรโอนกรรมสิทธิ์ที่ธรณีสงฆ์ดังกล่าว
 ให้แก่กรมชลประทาน จึงจำเป็นต้องตราพระราชบัญญัตินี้