

พระราชกฤษฎีกา

กำหนดเขตที่ดิน ในท้องที่ตำบลมะลวน อำเภอพุนพิน จังหวัดสุราษฎร์ธานี

ให้เป็นเขตปฏิรูปที่ดิน

พ.ศ. ๒๕๕๒

ภูมิพลอดุลยเดช ป.ร.

ให้ไว้ ณ วันที่ ๑๘ ธันวาคม พ.ศ. ๒๕๕๒

เป็นปีที่ ๕๔ ในรัชกาลปัจจุบัน

พระบาทสมเด็จพระปรมินทรมหาภูมิพลอดุลยเดช มีพระบรมราชโองการโปรดเกล้าฯ ให้ประกาศว่า

โดยที่เป็นการสมควรกำหนดเขตที่ดิน ในท้องที่ตำบลมะลวน อำเภอพุนพิน จังหวัดสุราษฎร์ธานี ให้เป็นเขตปฏิรูปที่ดิน

อาศัยอำนาจตามความในมาตรา ๒๒๑ ของรัฐธรรมนูญแห่งราชอาณาจักรไทย และมาตรา ๒๕ วรรคหนึ่ง แห่งพระราชบัญญัติการปฏิรูปที่ดินเพื่อเกษตรกรรม พ.ศ. ๒๕๑๘ จึงทรงพระกรุณาโปรดเกล้าฯ ให้ตราพระราชกฤษฎีกาขึ้นไว้ ดังต่อไปนี้

มาตรา ๑ พระราชกฤษฎีกานี้เรียกว่า “พระราชกฤษฎีกากำหนดเขตที่ดิน ในท้องที่ตำบลมะลวน อำเภอพุนพิน จังหวัดสุราษฎร์ธานี ให้เป็นเขตปฏิรูปที่ดิน พ.ศ. ๒๕๕๒”

มาตรา ๒ พระราชกฤษฎีกานี้ให้ใช้บังคับตั้งแต่วันถัดจากวันประกาศในราชกิจจานุเบกษา เป็นต้นไป

มาตรา ๓ ให้ที่ดินในท้องที่ตำบลมะลวน อำเภอพุนพิน จังหวัดสุราษฎร์ธานี ภายในแนวเขตตามแผนที่ท้ายพระราชกฤษฎีกานี้ เป็นเขตปฏิรูปที่ดิน



LIRT

มาตรา ๕ ให้รัฐมนตรีว่าการกระทรวงการคลัง รัฐมนตรีว่าการกระทรวงเกษตรและสหกรณ์ และรัฐมนตรีว่าการกระทรวงมหาดไทยรักษาการตามพระราชกฤษฎีกานี้

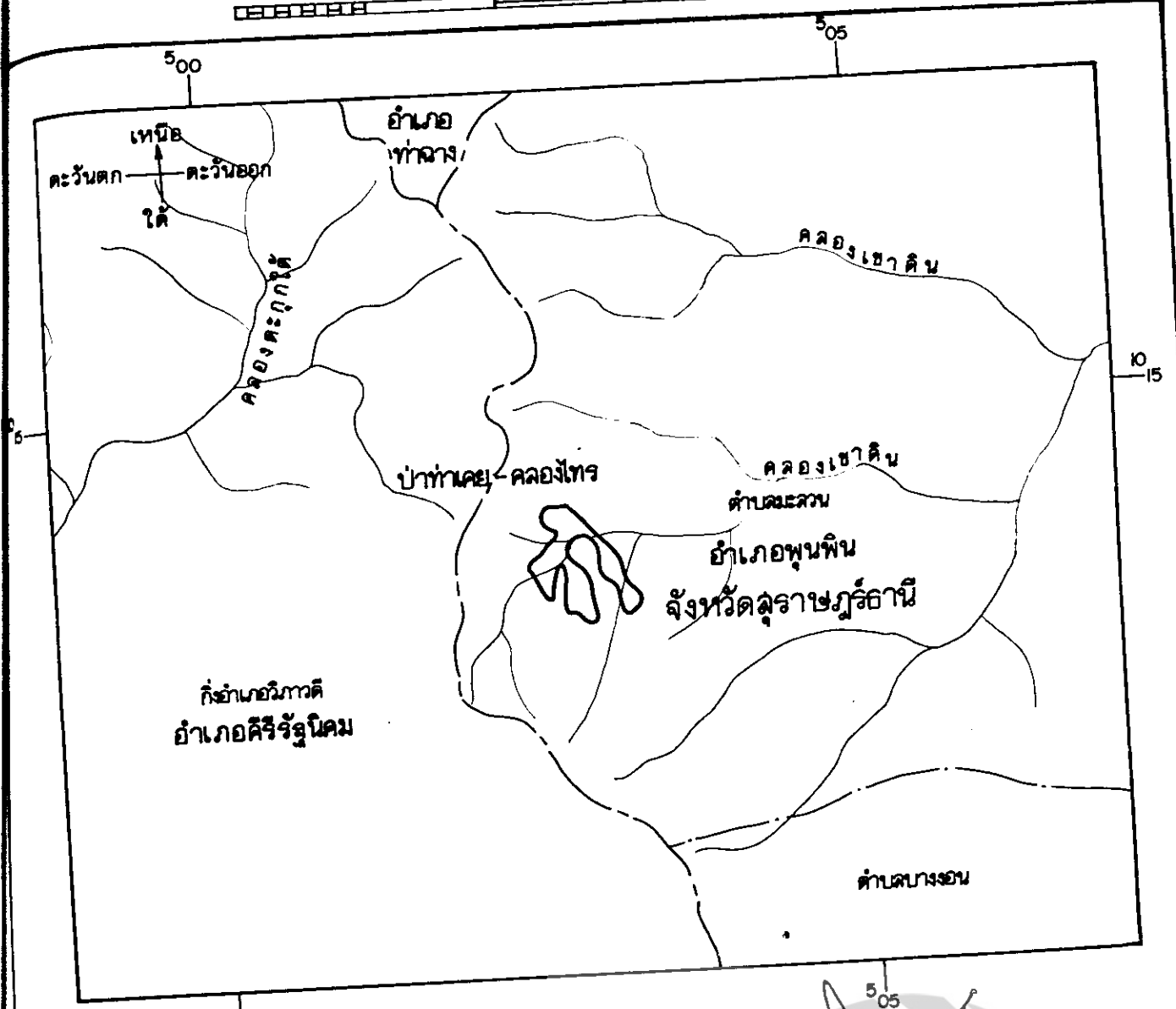
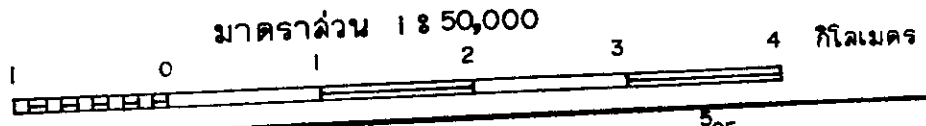
ผู้รับสนองพระบรมราชโองการ

ชวน หลีกภัย


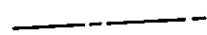
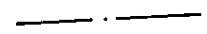

นายกรัฐมนตรี

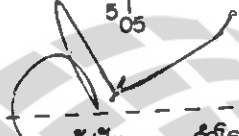


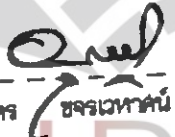
แผนที่ท้ายพระราชกฤษฎีกา
กำหนดเขตที่ดิน ในท้องที่ตำบลละแวง อำเภอพุนพิน จังหวัดสุราษฎร์ธานี
ให้เป็นเขตปฏิรูปที่ดิน
พ.ศ. 2542



เครื่องหมาย

-  แนวเขตปฏิรูปที่ดิน
-  เขตอำเภอ เขตกิ่งอำเภอ
-  เขตตำบล
-  คลอง


(นายอวิชัย สำโรงวัฒนา)
ผู้อำนวยการกองจัดการปฏิรูปที่ดิน


(นายอุตร ชจรเวहनัน)



เลขที่การสำนักงานการปฏิรูปที่ดินเพื่อเกษตรกรรม

หมายเหตุ :- เหตุผลในการประกาศใช้พระราชกฤษฎีกานี้ คือ เนื่องจากในท้องที่ตำบลมะลวน อำเภอพุนพิน จังหวัดสุราษฎร์ธานี มีเกษตรกรผู้ไม่มีที่ดินประกอบเกษตรกรรมเป็นของตนเอง หรือมีที่ดินเล็กน้อยไม่เพียงพอแก่การครองชีพ หรือต้องเช่าที่ดินของผู้อื่นประกอบเกษตรกรรมอยู่เป็นจำนวนมาก สมควรกำหนดเขตที่ดินในท้องที่ดังกล่าวให้เป็นเขตปฏิรูปที่ดิน จึงจำเป็นต้องตราพระราชกฤษฎีกานี้