

## พระราชกฤษฎีกา

โอนที่วัด วัดบ้านดงหมากไฟ (วัดคีรีรักษ์หรือวัดศรีวิสัย)  
ตำบลศรีสว่าง อำเภอโพนทราย จังหวัดร้อยเอ็ด ให้แก่กรมทางหลวง  
พ.ศ. ๒๕๕๕

### ภูมิพลอดุลยเดช ป.ร.

ให้ไว้ ณ วันที่ ๑๗ กรกฎาคม พ.ศ. ๒๕๕๕

เป็นปีที่ ๕๗ ในรัชกาลปัจจุบัน

พระบาทสมเด็จพระปรมินทรมหาภูมิพลอดุลยเดช มีพระบรมราชโองการโปรดเกล้าฯ ให้  
ประกาศว่า

โดยที่เป็นการสมควรโอนที่วัด วัดบ้านดงหมากไฟ (วัดคีรีรักษ์หรือวัดศรีวิสัย) ตำบลศรีสว่าง  
อำเภอโพนทราย จังหวัดร้อยเอ็ด ให้แก่กรมทางหลวง เพื่อสร้างทางหลวงแผ่นดินหมายเลข ๒๐๘๖  
สายแยกทางหลวงแผ่นดินหมายเลข ๒๐๘๓ (ราชสีสุก) - บรรจบทางหลวงแผ่นดินหมายเลข ๒๑๔  
(ภูพระโกนา)

อาศัยอำนาจตามความในมาตรา ๒๒๑ ของรัฐธรรมนูญแห่งราชอาณาจักรไทย และมาตรา ๓๔  
วรรคสอง แห่งพระราชบัญญัติคณะสงฆ์ พ.ศ. ๒๕๐๕ ซึ่งแก้ไขเพิ่มเติมโดยพระราชบัญญัติคณะสงฆ์  
(ฉบับที่ ๒) พ.ศ. ๒๕๓๕ จึงทรงพระกรุณาโปรดเกล้าฯ ให้ตราพระราชกฤษฎีกาขึ้นไว้ ดังต่อไปนี้

มาตรา ๑ พระราชกฤษฎีกานี้เรียกว่า “พระราชกฤษฎีกาโอนที่วัด วัดบ้านดงหมากไฟ  
(วัดคีรีรักษ์หรือวัดศรีวิสัย) ตำบลศรีสว่าง อำเภอโพนทราย จังหวัดร้อยเอ็ด ให้แก่กรมทางหลวง  
พ.ศ. ๒๕๕๕”



LIRT

มาตรา ๒ พระราชกฤษฎีกานี้ให้ใช้บังคับตั้งแต่วันถัดจากวันประกาศในราชกิจจานุเบ  
เป็นต้นไป

มาตรา ๓ ให้โอนที่วัด วัดบ้านดงหมากไฟ (วัดคีรีลัษหรือวัดศรีวิสัย) ตำบลศรีสว่าง อัม  
โพนทราย จังหวัดร้อยเอ็ด เนื้อที่ ๖๗ ตารางวา ภายในแนวเขตตามแผนที่ท้ายพระราชกฤษฎีก  
ให้แก่กรมทางหลวง

มาตรา ๔ ให้รัฐมนตรีว่าการกระทรวงศึกษาธิการรักษาการตามพระราชกฤษฎีกานี้

ผู้รับสนองพระบรมราชโองการ

พันตำรวจโท ทักษิณ ชินวัตร

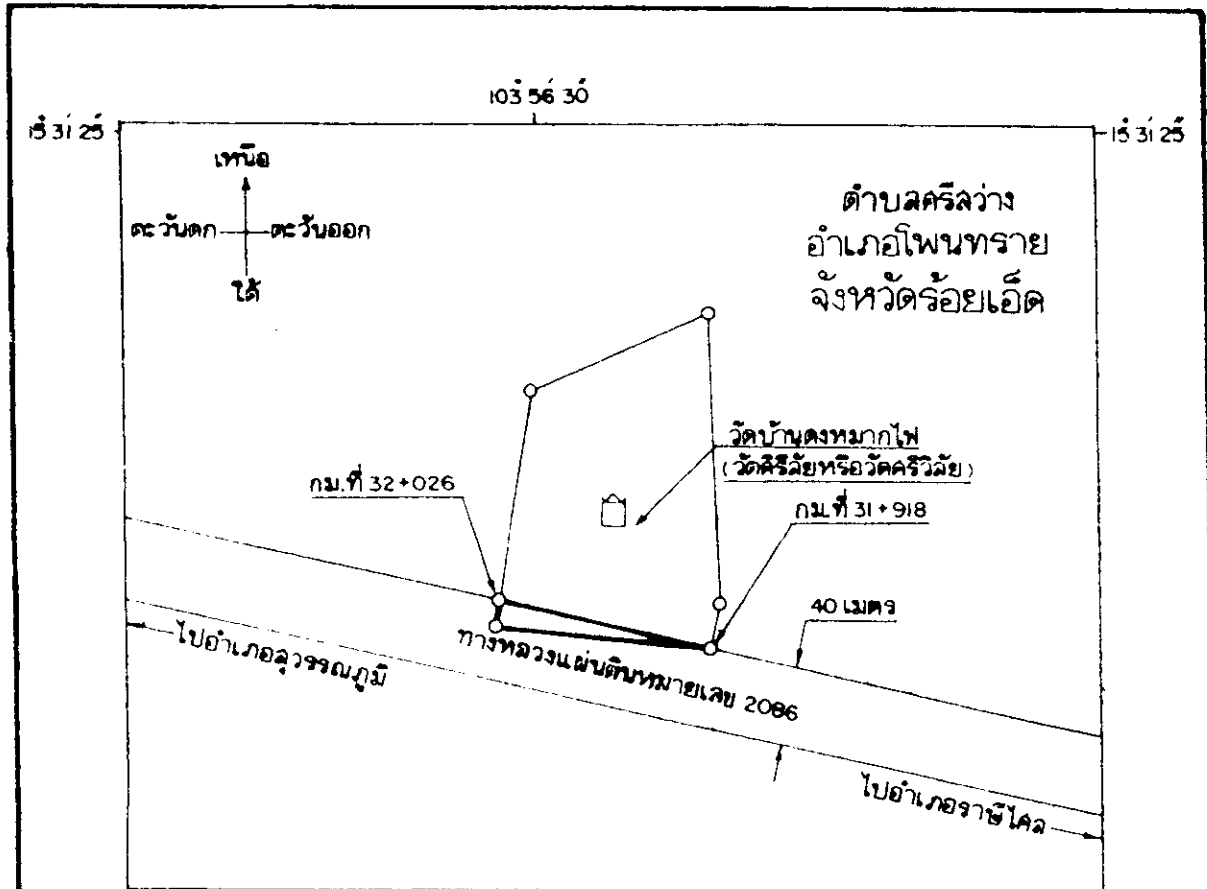
นายกรัฐมนตรี



แผนที่ที่ท้ายพระราชกฤษฎีกาโอนที่วัด วัดบ้านดงหมากไฟ (วัดศิริชัยหรือวัดศรีวิชัย)  
ตำบลศรีสว่าง อำเภอโพธาราม จังหวัดร้อยเอ็ด  
ให้แก่กรมทางหลวง

พ.ศ. 2545

มาตราส่วน 1: 4,000



เครื่องหมาย

- แนวเขตที่โอน
- == ทางหลวง ถนน ซอย
- 🏠 วัด ศาลนลถา

103 56 30

เนื้อที่ที่โอน

หนังสือสำคัญ ไร่ งาน ตารางวา  
บ.ล.3ก. เลขที่ 823 - - 67

( นายนิยม บันบำรุงกิจ )  
ผู้อำนวยการสำนักจัดการมรดกที่ดิน

( นายจารึก อุนพงษ์ )  
อธิบดีกรมทางหลวง



หมายเหตุ :- เหตุผลในการประกาศใช้พระราชกฤษฎีกานี้ คือ เนื่องจากกรมทางหลวงได้ทำการสำรวจที่จะต้องเวนคืนเพื่อสร้างทางหลวงแผ่นดินหมายเลข ๒๐๘๖ สายแยกทางหลวงแผ่นดินหมายเลข ๒๐๘ (ราชสีสุคนธ์) - บรรจบทางหลวงแผ่นดินหมายเลข ๒๑๕ (ทุ่งพระโกนา) ตามที่ได้มีการกำหนดแนวทางหลวงที่จะสร้างไว้แล้วตามพระราชกฤษฎีกากำหนดแนวทางหลวงที่จะสร้างทางหลวงจังหวัดหมายเลข ๒๐๘๖ สายแยกทางหลวงจังหวัดหมายเลข ๒๐๘๓ (ราชสีสุคนธ์) - บ้านผึ้ง - บ้านด่าน - บรรจบทางหลวงแผ่นดินหมายเลข ๒๑๕ (ทุ่งพระโกนา) พ.ศ. ๒๕๒๕ เสร็จแล้ว และปรากฏว่าแนวทางหลวงแผ่นดินสายนี้ ตอน กม. ที่ ๓๑ + ๕๑๘ กม. ที่ ๓๒ + ๐๒๖ (ด้านขวาทาง) ถูกที่วัด วัดบ้านดงหมากไฟ (วัดศิริลัษณ์หรือวัดศรีวิสัย) ตำบลศรีสว่าง อำเภอโพธาราม จังหวัดร้อยเอ็ด เนื้อที่ ๖๗ ตารางวา ตามหนังสือรับรองการทำประโยชน์ (น.ส. ๓ ก.) เลขที่ ๘๒ ซึ่งกรมทางหลวงได้ติดต่อกับกรมการศาสนาเพื่อขอโอนที่วัดดังกล่าวให้แก่กรมทางหลวง และกรมการศาสนาได้นำเสนอมหาเถรสมาคมพิจารณาแล้วไม่ขัดข้อง และวัดบ้านดงหมากไฟ (วัดศิริลัษณ์หรือวัดศรีวิสัย) ได้รับคำผาติกรรมจากกรมทางหลวงแล้ว สมควรโอนที่วัดดังกล่าวให้แก่กรมทางหลวง จึงจำเป็นต้องตราพระราชกฤษฎีกานี้