

## พระราชกฤษฎีกา

โอนที่วัด วัดเหนือ ตำบลรัตนบุรี อำเภอรัตนบุรี  
จังหวัดสุรินทร์ ให้แก่กรมทางหลวง

พ.ศ. ๒๕๕๑

### ภูมิพลอดุลยเดช ป.ร.

ให้ไว้ ณ วันที่ ๑๑ มิถุนายน พ.ศ. ๒๕๕๑

เป็นปีที่ ๕๓ ในรัชกาลปัจจุบัน

พระบาทสมเด็จพระปรมินทรมหาภูมิพลอดุลยเดช มีพระบรมราชโองการโปรดเกล้าฯ ให้ประกาศว่า

โดยที่เป็นการสมควรโอนที่วัด วัดเหนือ ตำบลรัตนบุรี อำเภอรัตนบุรี จังหวัดสุรินทร์ ให้แก่กรมทางหลวง เพื่อสร้างทางหลวงแผ่นดินหมายเลข ๒๐๗๖ สายท่าตูม - บรรจบทางหลวงแผ่นดินหมายเลข ๒๐๘๓ (สัมปถยาน้อย) ตอนอำเภوتاตูม - อำเภอรัตนบุรี

อาศัยอำนาจตามความในมาตรา ๒๒๑ ของรัฐธรรมนูญแห่งราชอาณาจักรไทย และมาตรา ๓๔ วรรคสอง แห่งพระราชบัญญัติคณะสงฆ์ พ.ศ. ๒๕๐๕ ซึ่งแก้ไขเพิ่มเติมโดยพระราชบัญญัติคณะสงฆ์ (ฉบับที่ ๒) พ.ศ. ๒๕๓๕ จึงทรงพระกรุณาโปรดเกล้าฯ ให้ตราพระราชกฤษฎีกาขึ้นไว้ ดังต่อไปนี้

มาตรา ๑ พระราชกฤษฎีกานี้เรียกว่า “พระราชกฤษฎีกาโอนที่วัด วัดเหนือ ตำบลรัตนบุรี อำเภอรัตนบุรี จังหวัดสุรินทร์ ให้แก่กรมทางหลวง พ.ศ. ๒๕๕๑”

มาตรา ๒ พระราชกฤษฎีกานี้ให้ใช้บังคับตั้งแต่วันถัดจากวันประกาศในราชกิจจานุเบกษา เป็นต้นไป

มาตรา ๓ ให้โอนที่วัด วัดเหนือ ตำบลรัตนบุรี อำเภอรัตนบุรี จังหวัดสุรินทร์ เนื้อที่ ๑ งาน ๒๘ ตารางวา ภายในแนวเขตตามแผนที่ท้ายพระราชกฤษฎีกานี้ ให้แก่กรมทางหลวง

มาตรา ๔ ให้รัฐมนตรีว่าการกระทรวงศึกษาธิการรักษาการตามพระราชกฤษฎีกานี้

ผู้รับสนองพระบรมราชโองการ

ชวน หลีกภัย

นายกรัฐมนตรี

โปรดเกล้าฯ ให้

ศาสตราจารย์ ให้แก่  
ทางหลวงแผ่นดิน

และมาตรา ๓๔  
รับญัตติคณะสงฆ์  
ขึ้นไว้ ดังต่อไปนี้  
นี้คือ ตำบลรัตนบุรี

ราชกิจจานุเบกษา

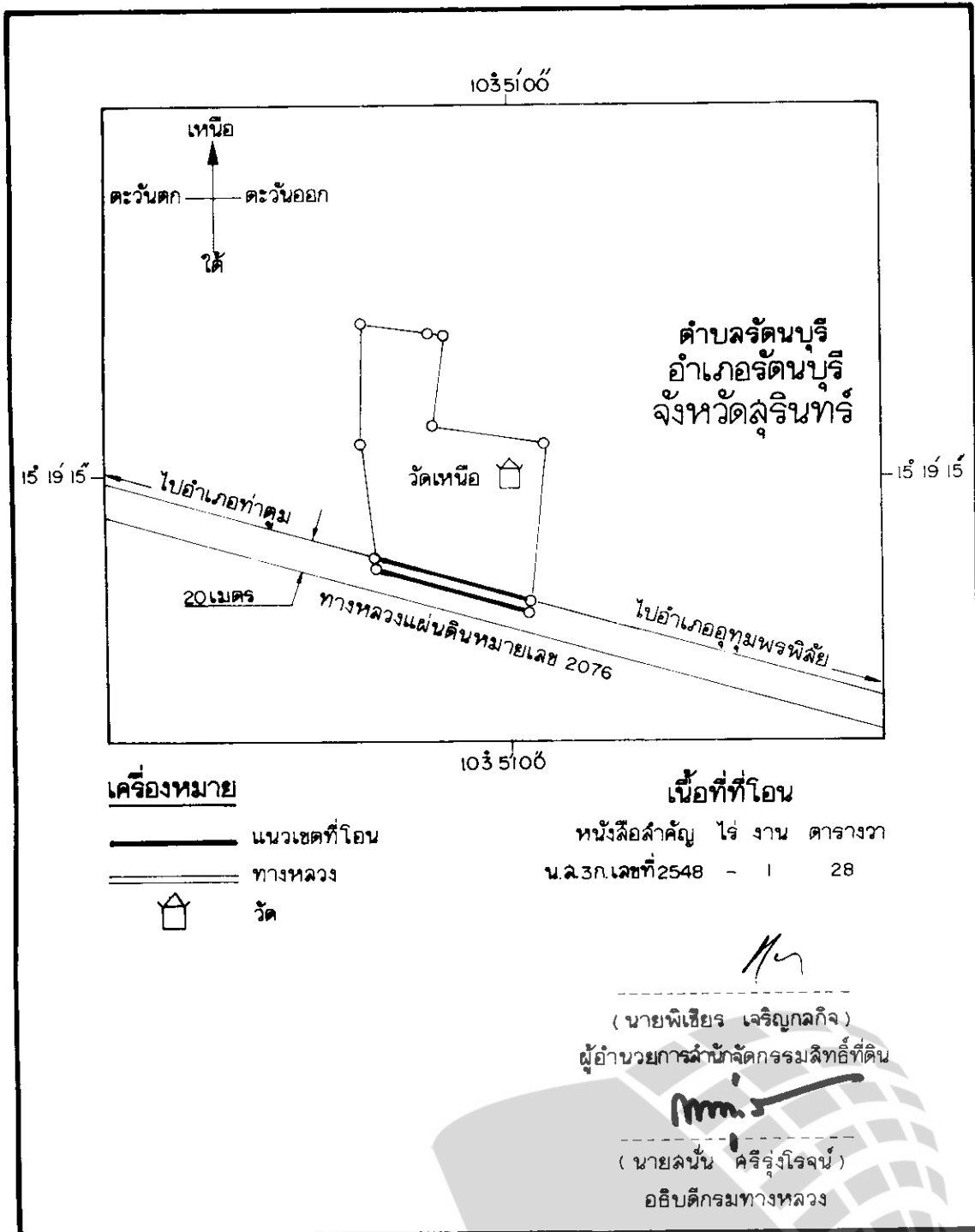
มกราคม ๑ งาน



แผนที่ท้ายพระราชกฤษฎีกาโอนที่วัด วัดเหนือ  
ตำบลรัตนบุรี อำเภอรัตนบุรี จังหวัดสุรินทร์  
ให้แกกรรมทางหลวง

พ.ศ. 2541

มาตราส่วน 1 : 4,000  
0 50 100 150 เมตร



๔๑  
ต้อง  
๘๓  
ฎีกา  
ว่า  
เหนือ  
บน  
เลข  
แล้ว



หมายเหตุ :- เหตุผลในการประกาศใช้พระราชกฤษฎีกาฉบับนี้ คือ เนื่องจากกรมทางหลวงได้ทำการสำรวจที่ดินที่จะต้องเวนคืนเพื่อสร้างทางหลวงแผ่นดินหมายเลข ๒๐๗๖ สายท่าคูม - บรรจบทางหลวงแผ่นดินหมายเลข ๒๐๘๓ (สัมปถยนต์) ตอนอำเภอท่าคูม - อำเภอรัตนบุรี ตามที่ได้มีการกำหนดแนวทางหลวงที่จะสร้างไว้แล้วตามพระราชกฤษฎีกา กำหนดแนวทางหลวงที่จะสร้างทางหลวงจังหวัด สายอำเภอท่าคูม - อำเภอรัตนบุรี - บรรจบทางหลวงจังหวัด หมายเลข ๒๐๘๓ (บ้านสัมปถยนต์) ตอนอำเภอท่าคูม - อำเภอรัตนบุรี พ.ศ. ๒๕๒๕ เสร็จแล้ว และปรากฏว่าแนวทางหลวงแผ่นดินสายนี้ ตอน กม.ที่ ๑๗ + ๘๑๘.๖๐ - กม.ที่ ๑๗ + ๘๒๒.๑๐ (ด้านซ้ายทาง) ถูกที่วัด วัดเหนือ ตำบลรัตนบุรี อำเภอรัตนบุรี จังหวัดสุรินทร์ เนื้อที่ ๑ งาน ๒๘ ตารางวา ตามหนังสือรับรองการทำประโยชน์ (น.ส. ๓ ก.) เลขที่ ๒๕๕๘ ซึ่งกรมทางหลวงได้ติดต่อกับกรมการศาสนาเพื่อขอโอนที่วัดดังกล่าวให้แก่กรมทางหลวง และกรมการศาสนาได้นำเสนอมหาเถรสมาคมพิจารณาแล้วไม่ขัดข้อง และวัดเหนือได้รับคำผัดกรรมจากกรมทางหลวงแล้ว สมควรโอนที่วัดดังกล่าวให้แก่กรมทางหลวง จึงจำเป็นต้องตราพระราชกฤษฎีกานี้