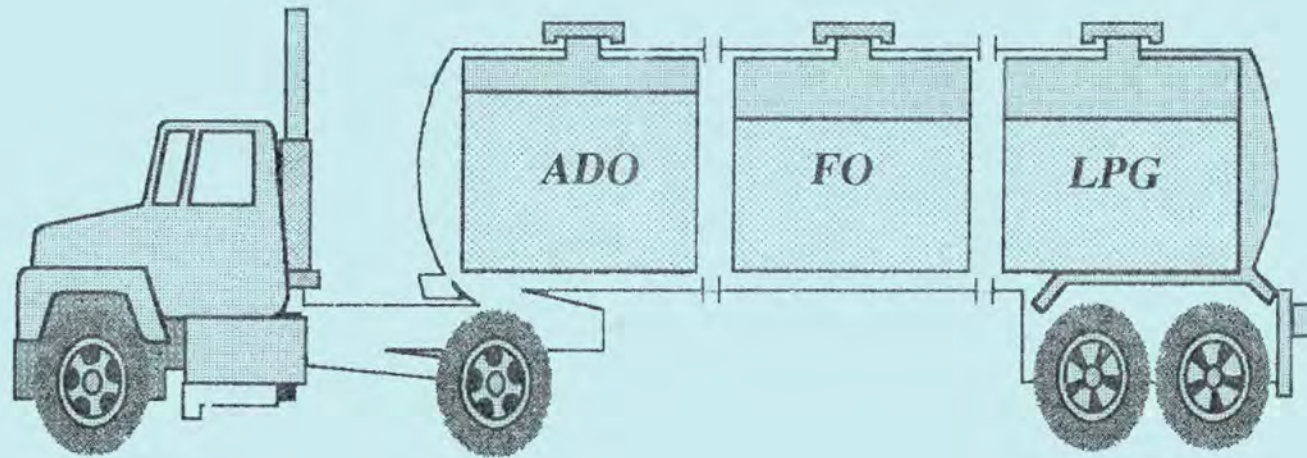


สรุป การผลิต การนำเข้า และการจำหน่ายน้ำมันเชื้อเพลิง ประจำไตรมาสที่ 2 และครึ่งปีแรกของปี 2537



กองน้ำมันเชื้อเพลิง
กรมทะเบียนการค้า

ไตรมาสที่ 2 ปี 2537

1. รายงานสรุปการผลิต การนำเข้า และการจำหน่ายน้ำมันเชื้อเพลิง	
2. แผนภูมิแสดงการผลิต การนำเข้า และการจำหน่ายน้ำมันเชื้อเพลิง	
3. สรุป ปริมาณการผลิต การนำเข้า และการจำหน่ายน้ำมันเชื้อเพลิง	
4. เปรียบเทียบปริมาณการผลิตน้ำมันเชื้อเพลิงประจำไตรมาสที่ 2 ปี 2537 กับไตรมาสที่ 2 ปี 2536	1
5. รายละเอียดเกี่ยวกับ บจ.คาลเท็กซ์และ บคท.รับน้ำมันจากโรงกลั่นบางจากฯ และโรงกลั่นเอสโซ่ ตามสัญญาจ้างกลั่น	2-5
6. เปรียบเทียบปริมาณการนำเข้าน้ำมันเชื้อเพลิงประจำไตรมาสที่ 2 ปี 2537 กับไตรมาสที่ 2 ปี 2536	6
7. เปรียบเทียบปริมาณการจำหน่ายน้ำมันเชื้อเพลิงประจำไตรมาสที่ 2 ปี 2537 กับไตรมาสที่ 2 ปี 2536	7
8. สรุปความต้องการใช้น้ำมันเชื้อเพลิง	8-11
9. การผลิต การนำเข้า และการจำหน่ายน้ำมันเชื้อเพลิง เป็นรายเดือน เมษายน	12-15
	(1)-(9)
	พฤษภาคม
	(1)-(9)
	มิถุนายน
	(1)-(9)



ครึ่งปีแรกของปี 2537

10. สรุป ปริมาณการผลิต การนำเข้า และการจำหน่ายน้ำมันเชื้อเพลิง	16
11. เปรียบเทียบปริมาณการผลิตน้ำมันเชื้อเพลิงประจำไตรมาสที่ 2 ปี 2537 กับไตรมาสที่ 2 ปี 2536	17-19
12. รายละเอียดเกี่ยวกับ บจ.คาลเท็กซ์และ บคท.รับน้ำมันจากโรงกลั่นบางจากฯ และโรงกลั่นเอสโซ่ตามสัญญาจ้างกลั่น	20
13. เปรียบเทียบปริมาณการนำเข้าน้ำมันเชื้อเพลิงประจำไตรมาสที่ 2 ปี 2537 กับไตรมาสที่ 2 ปี 2536	21-25
14. เปรียบเทียบปริมาณการจำหน่ายน้ำมันเชื้อเพลิงประจำไตรมาสที่ 2 ปี 2537 กับไตรมาสที่ 2 ปี 2536	26-30
15. หมายเหตุและรายการแก้ไข	31-33

สรุปสถานการณ์น้ำมันเชื้อเพลิงในประเทศไทย

ประจำปีครั้งที่ 2537

ความต้องการใช้

ความต้องการใช้น้ำมันเชื้อเพลิงและก๊าซแอลพีจีประจำปี 2537 มีปริมาณรวมทั้งสิ้น 16,593 ล้านลิตร เฉลี่ยวันละ 92 ล้านลิตร หรือ 576,624 บาเรลต่อวัน โดยชนิดน้ำมันที่มีสัดส่วนความต้องการใช้มากที่สุดได้แก่ดีเซลหมุนเร็ว น้ำมันเตา เจพี1 เบนซินธรรมดาไร้สารตะกั่ว เบนซินพิเศษ เบนซินพิเศษไร้สารตะกั่ว ก๊าซแอลพีจี ยางมะตอย ดีเซลหมุนช้า เบนซินธรรมดา เจพี4 และน้ำมันก๊าด คิดเป็นอัตรา ร้อยละ 38.6 26.7 8.9 5.9 5.8 3.9 3.8 1.1 0.8 0.6 0.4 และ 0.3 ของปริมาณความต้องการใช้ทั้งหมด ตามลำดับ เพิ่มขึ้นจากช่วงเดียวกันของปีก่อนประมาณ 1,491 ล้านลิตร หรือ 51,814 บาเรลต่อวัน คิดเป็นร้อยละ 9.9 น้ำมันเชื้อเพลิงที่มีปริมาณความต้องการใช้ เพิ่มขึ้นได้แก่ เบนซินพิเศษไร้สารตะกั่ว ดีเซลหมุนช้า น้ำมันเตา เจพี1 ยางมะตอย ก๊าซแอลพีจี ดีเซลหมุนเร็ว เบนซินพิเศษ และน้ำมันก๊าด คิดเป็นอัตรา ร้อยละ 69.6 51.5 12.6 11.7 11.6 7.8 6.8 5.2 และ 3.7 ตามลำดับ ส่วนน้ำมันเชื้อเพลิงที่มีปริมาณความต้องการใช้ลดลงได้แก่ เจพี 4 อากาศยาน 100/130 และ เบนซินธรรมดาคิดเป็นอัตราร้อยละ 24.0 0.7 และ 0.6 ตามลำดับ สำหรับน้ำมันเบนซินพิเศษไร้สารตะกั่ว สามารถทดแทน น้ำมันเบนซินพิเศษที่มีสารตะกั่ว ได้ร้อยละ 40 ของปริมาณการใช้น้ำมันเบนซินพิเศษทั้งหมด แต่เมื่อรวมปริมาณการใช้น้ำมันเบนซินไร้สารตะกั่ว ทั้งหมดแล้ว สามารถทดแทนน้ำมันเบนซินที่มีตะกั่วได้ถึงร้อยละ 60 ของปริมาณการใช้น้ำมันเบนซินทั้งหมด

การจัดหา

การผลิตจากโรงกลั่น และ โรงแยกก๊าซฯ ในประเทศมีปริมาณรวมทั้งสิ้น 11,654 ล้านลิตร เฉลี่ยวันละ 64 ล้านลิตรหรือ 404,989 บาเรลต่อวัน คิดเป็นร้อยละ 70.2 ของปริมาณความต้องการใช้ จึงต้องมีการนำเข้าจากต่างประเทศในรูปของน้ำมันสำเร็จรูป นอกจากนี้ยังมีการนำเข้าน้ำมันดีเซลเพื่อการกลั่น โดยมีการนำเข้ารวมทั้งสิ้น 15,340 ล้านลิตร หรือ 533,081 บาเรลต่อวัน ซึ่งมีรายละเอียดดังนี้

การผลิต

ปริมาณการผลิตจากโรงกลั่นน้ำมันไทยออยล์ บางจาก และ เอสโซ่ มีปริมาณรวมกัน 10,986 ล้านลิตร หรือ 381,775 บาเรลต่อวัน เพิ่มขึ้นจากช่วงเดียวกันของปีก่อน 1,311 ล้านลิตร หรือ 45,559 บาเรลต่อวัน

แหล่งที่มาของน้ำมันปิโตรเลียมดิบและน้ำมันอื่น ๆ ที่นำเข้ามาครั้งนี้

	ปริมาณ/ล้านลิตร	ร้อยละ
ตะวันออกกลาง	6,040	52.8
ตะวันออกไกล	4,171	36.4
ภายในประเทศ	1,238	10.8
รวม	11,449	100.0

สำหรับโรงแยกก๊าซฯ ผลิตก๊าซแอลพีจีได้ 361 ล้านกิโลกรัม หรือ 1,994 เมตริกตัน/วัน ลดลงจากช่วงเดียวกันของปีก่อน 59 ล้านกิโลกรัม หรือ 326 เมตริกตัน/วัน คิดเป็นร้อยละ 14.0

สัดส่วนของน้ำมันเชื้อเพลิงที่มีการผลิตมากที่สุดได้แก่ ดีเซลหมุนเร็ว น้ำมันเตา เจพี1 ก๊าซแอลพีจี เบนซินพิเศษ เบนซินธรรมดาไร้สารตะกั่ว เบนซินพิเศษไร้สารตะกั่ว ยางมะคอย ดีเซลหมุนช้า เบนซินธรรมดา เจพี4 และน้ำมันก๊าด คิดเป็นอัตราร้อยละ 33.7 21.8 10.6 9.1 8.2 7.8 4.2 1.4 1.1 1.0 0.6 และ 0.5 ของปริมาณการผลิตทั้งหมดตามลำดับ ชนิดน้ำมันที่มีการผลิตเพิ่มขึ้นจากช่วงเดียวกันของปีก่อน ได้แก่ เบนซินพิเศษ-ไร้สารตะกั่ว ดีเซลหมุนช้า เจพี1 ดีเซลหมุนเร็ว น้ำมันเตา เบนซินพิเศษ และยางมะคอย คิดเป็นอัตราร้อยละ 216.5 47.1 25.5 24.2 18.2 17.4 และ 14.7 ตามลำดับ ส่วนชนิดน้ำมันที่มีการผลิตลดลงจากช่วงเดียวกันของปีก่อน ได้แก่ เบนซินธรรมดา เจพี4 น้ำมันก๊าด และก๊าซแอลพีจี คิดเป็นอัตราร้อยละ 90.5 20.5 15.5 และ 4.3 ตามลำดับ

การนำเข้า

การนำเข้าน้ำมันปิโตรเลียมดิบ น้ำมันสำเร็จรูป และก๊าซแอลพีจี (ไม่ได้รวม MTBE และ NAPHTHA ที่นำมาผสมจำนวน 279 ล้านลิตร มูลค่า 1,031 ล้านบาท) ในครึ่งปีแรกนี้มีปริมาณรวมทั้งสิ้น 15,341 ล้านลิตร หรือ 533,116 บาเรลต่อวัน

	ปริมาณ/ล้านลิตร	มูลค่า/ล้านบาท
1. น้ำมันปิโตรเลียมดิบ	10,102	24,123
2. น้ำมันสำเร็จรูปและก๊าซแอลพีจี	5,238	15,368

การนำเข้าน้ำมันปิโตรเลียมดิบ มาจากแหล่งต่าง ๆ ดังนี้

	<u>ปริมาณ/ล้านลิตร</u>	<u>ร้อยละ</u>
ตะวันออกกลาง	5,975	59.1
ตะวันออกไกล	4,019	39.8
อื่น ๆ	108	1.1
รวม	10,102	100.0

สำหรับการนำเข้าน้ำมันสำเร็จรูปและก๊าซแอลพีจี มีปริมาณการนำเข้าประมาณร้อยละ 31.6 ของปริมาณความต้องการใช้ ส่วนของน้ำมันเชื้อเพลิงที่มีการนำเข้ามากที่สุดได้แก่ ดีเซลหมุนเร็ว น้ำมันเตา เจพี1 เบนซินธรรมดาไร้สารตะกั่ว เบนซินพิเศษไร้สารตะกั่ว เบนซินพิเศษ ก๊าซแอลพีจี เบนซินธรรมดา ยางมะตอย และอากาศยาน 100/130 คิดเป็นอัตราร้อยละ 47.5 35.1 5.8 4.4 3.3 1.5 0.8 0.5 0.4 และ 0.1 ของปริมาณการนำเข้าทั้งหมดตามลำดับ โดยมีปริมาณการนำเข้าลดลงจากช่วงเดียวกันของปีก่อนร้อยละ 16.5 ชนิดน้ำมันเชื้อเพลิงที่มีปริมาณการนำเข้าลดลงได้แก่ น้ำมันเบนซินพิเศษ อากาศยาน 100/130 เบนซินพิเศษไร้สารตะกั่ว เจพี1 ดีเซลหมุนเร็ว และน้ำมันเตา คิดเป็นอัตราร้อยละ 59.3 32.1 26.6 26.2 23.8 และ 11.7 ตามลำดับ ส่วนน้ำมันเชื้อเพลิงที่มีปริมาณการนำเข้าเพิ่มขึ้นมาได้แก่ ก๊าซแอลพีจีมีปริมาณนำเข้าเพิ่มขึ้นร้อยละ 662.0 เนื่องจากการปิโตรเลียมแห่งประเทศไทยได้มีการนำเข้าเพื่อทดแทนการผลิตของโรงแยกก๊าซหน่วยที่ 1 ซึ่งปิดซ่อมแซมระหว่างวันที่ 3-28 มีนาคม 2537 และ 9-15 มิถุนายน 2537 และโรงกลั่นบางจากปิดซ่อมแซมระหว่างวันที่ 14-25 เมษายน และ 20 พฤษภาคม - 2 มิถุนายน 2537 สำหรับเบนซินธรรมดา มีการนำเข้าเพิ่มขึ้นร้อยละ 392.3 โดยเป็นการนำเข้าของ เบนซินธรรมดาไร้สารตะกั่วถึง 231 ล้านลิตร ทั้งนี้เป็นผลจากโรงกลั่นน้ำมันในประเทศไทยยังไม่สามารถผลิตได้เพียงพอกับความต้องการใช้

แหล่งน้ำเข้าน้ำฝนสำเร็จรูปส่วนใหญ่มาจากประเทศสิงคโปร์ร้อยละ 73.6 ของปริมาณการนำเข้าทั้งหมด ส่วนที่เหลือเป็นการนำเข้าจากประเทศอื่น ๆ อีกร้อยละ 26.4

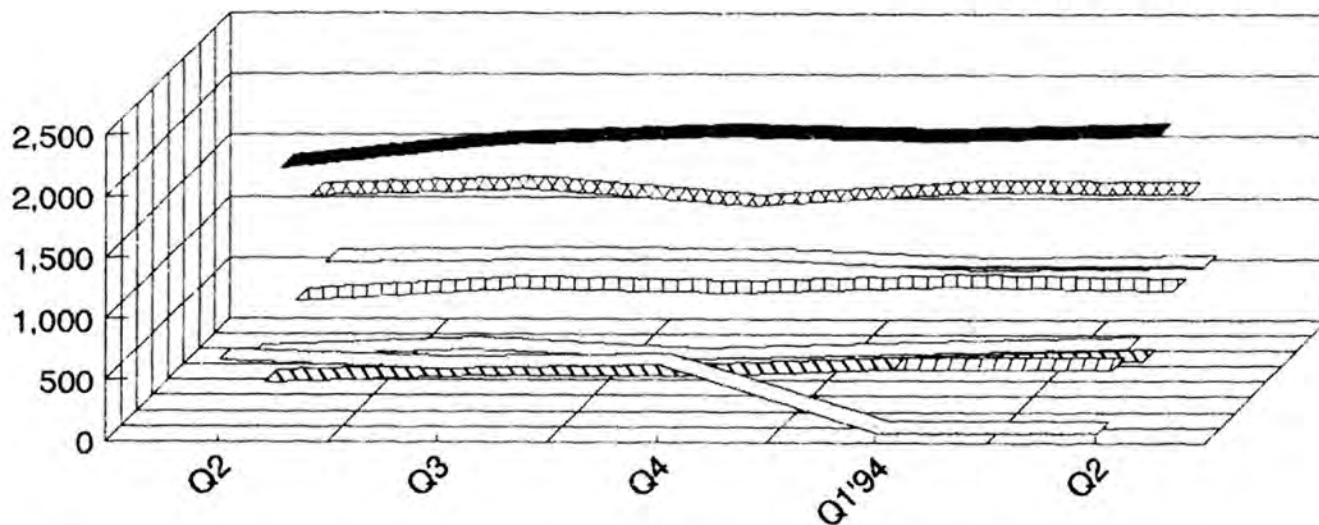
ปริมาณการนำเข้าของน้ำฝนชนิดต่าง ๆ มีดังนี้คือ

ชนิดน้ำฝน	ครึ่งปีแรก		การเปลี่ยนแปลง
	2537	2536	+เพิ่ม - ลด
1. เบนซินธรรมดา	256.491	52.103	+ 392
2. เบนซินพิเศษ	78.265	192.201	- 59
3. เบนซินพิเศษไร้สารตะกั่ว	174.157	237.249	- 27
4. เจที1	303.791	411.783	- 26
5. ดีเซลหมุนเร็ว	2,487.648	3,264.898	- 24
6. เคา	1,839.757	2,084.222	- 12
7. ก๊าซแอลพีจี(ล้านกก.)	39.637	5.202	+ 662
8. ยางมะตอย	22.271	17.281	+ 29

PRODUCTION

Quarter 2, 1993 - Quarter 2, 1994

Unit: Million Litres.

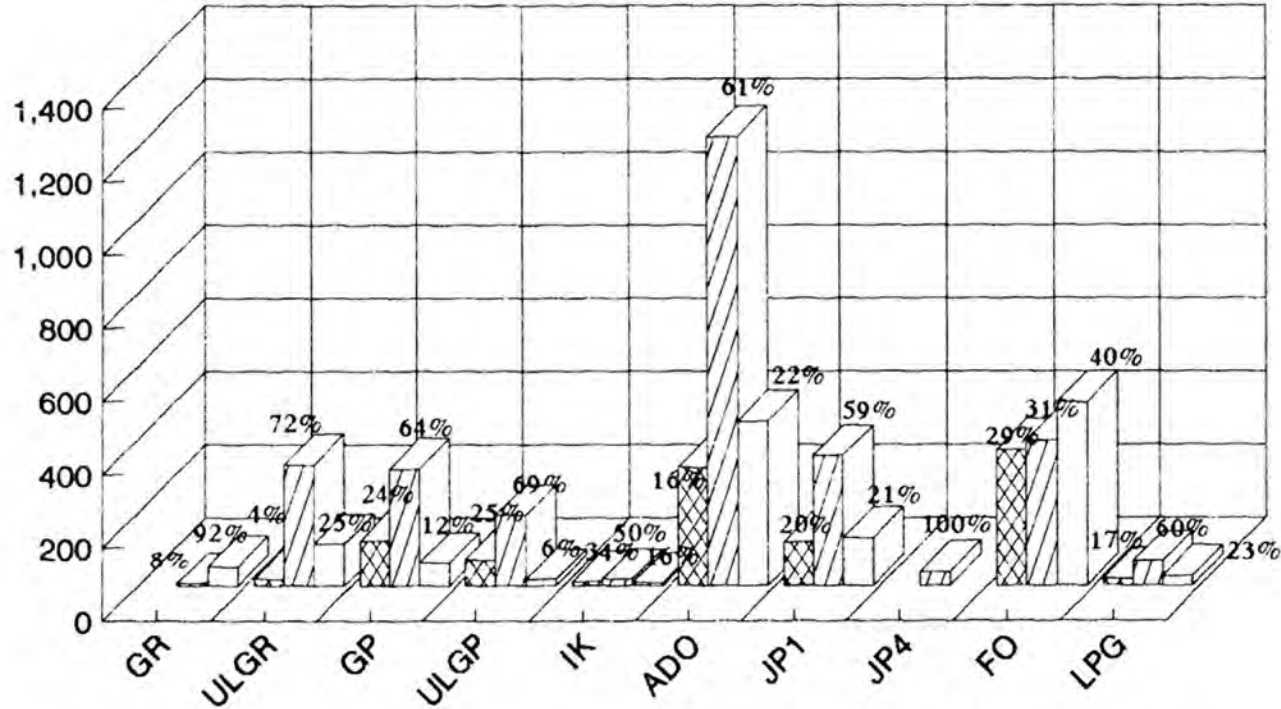


GR	□	642	582	607	63	55
ULGR	▨				457	456
GP	□	425	493	404	452	501
ULGP	▩	92	146	151	220	274
ADO	■	1,721	1,912	1,980	1,943	1,995
JP1	▧	507	609	581	636	600
FO	▣	1,248	1,298	1,160	1,281	1,264
LPG	▤	579	600	596	518	543

PRODUCTION

Quarter 2, 1994

Unit: Million Litres.

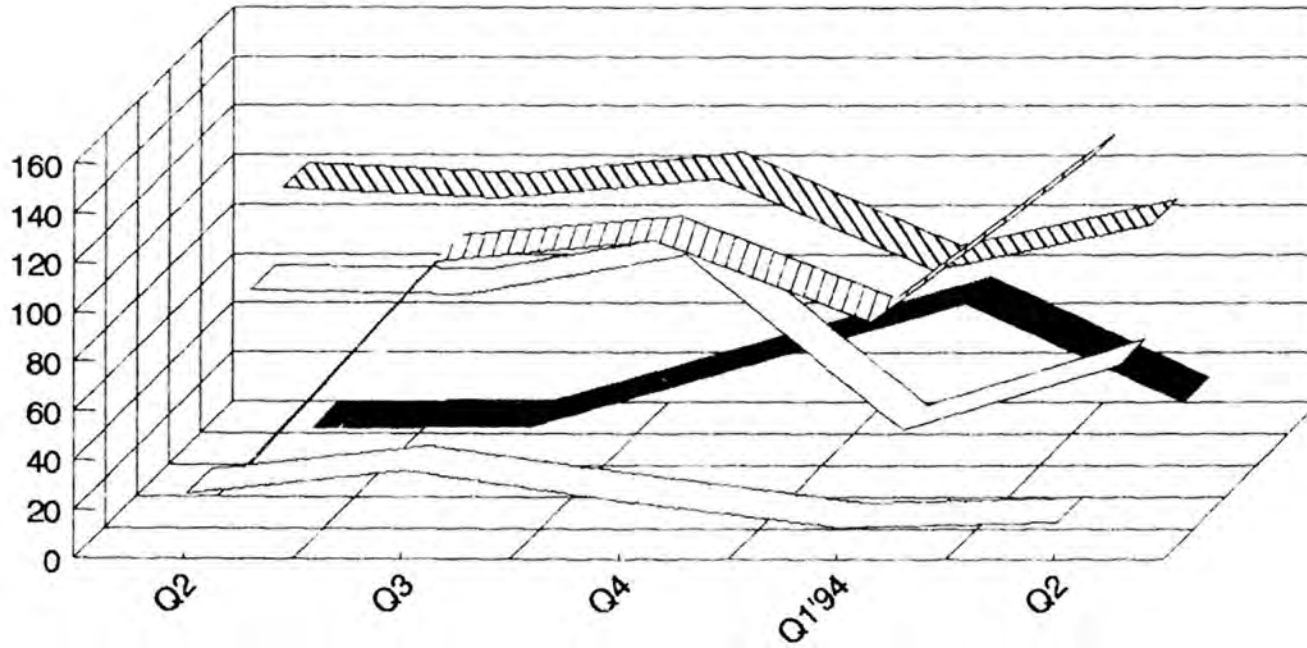


ESSO	17	122	68	11	322	118		369	18	
TOC	4	328	318	190	15	1,225	353	37	395	64
BCP	51	112	60	16	5	448	129		500	25

PRODUCTS IMPORT

Quarter 2, 1993 - Quarter 2, 1994

Unit: Million Litres.

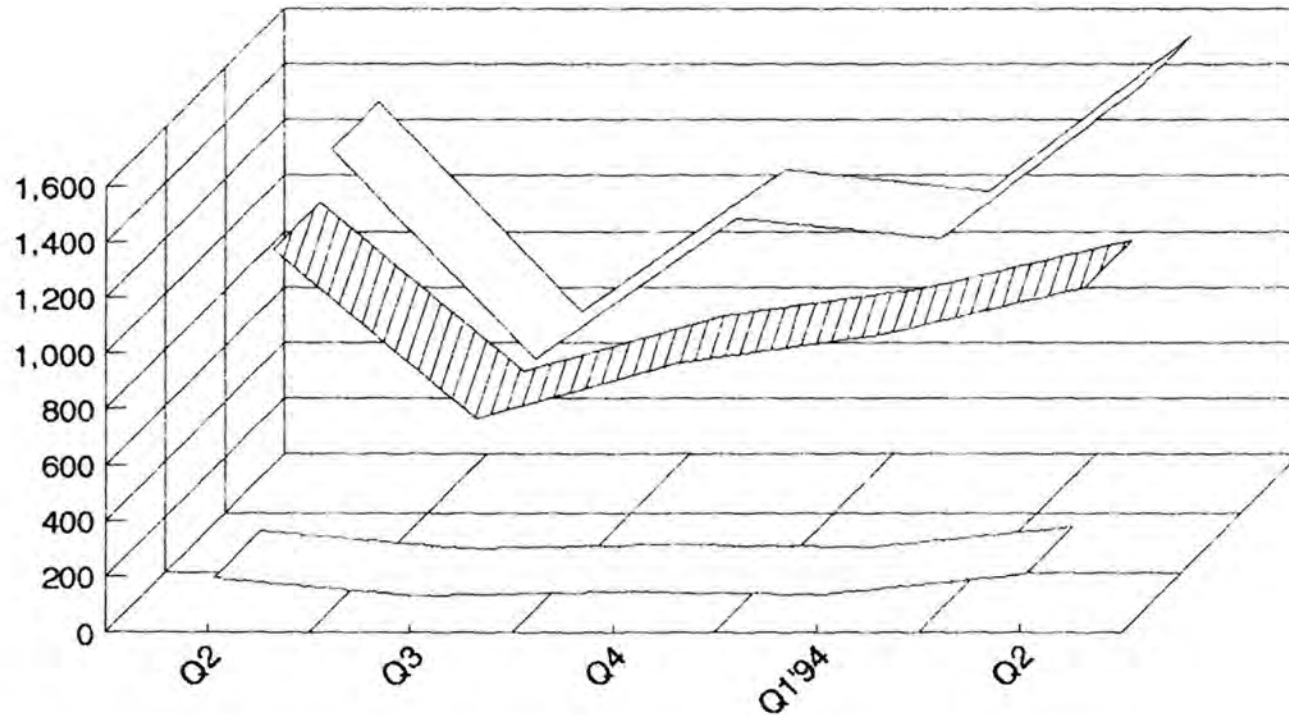


GR	□	25	35	23	12	14
ULGR	▨	11	107	115	82	148
GP	□	82	81	97	26	52
ULGP	▩	111	107	115	78	96
LPG	■	1	2		52	12

PRODUCTS IMPORT

Quarter 2, 1993 - Quarter 2, 1994

Unit: Million Litres.

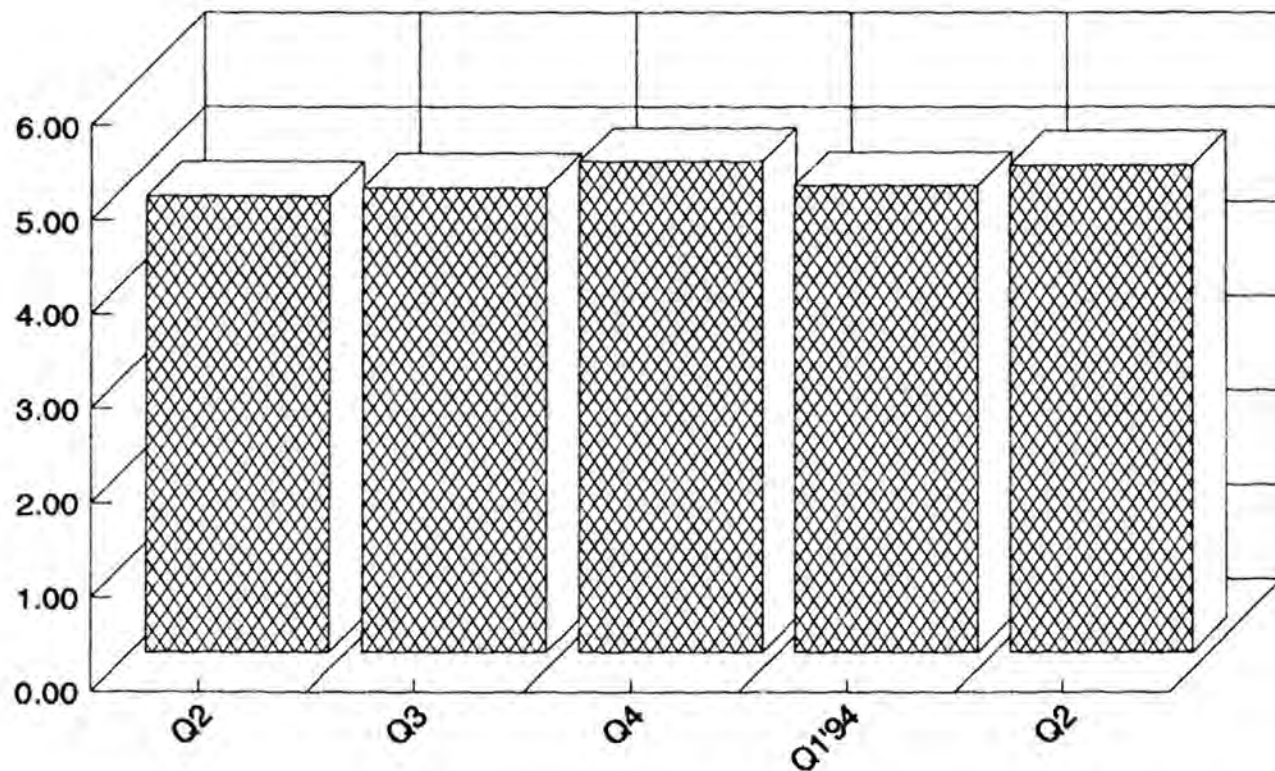


JP1	□	174	112	125	117	187
FO	▨	1,142	532	734	835	1,005
ADO	□	1,286	532	1,041	964	1,524

CRUDE IMPORT

Quarter 2,1993 - Quarter 2,1994

Unit: Thousand Million Litres.

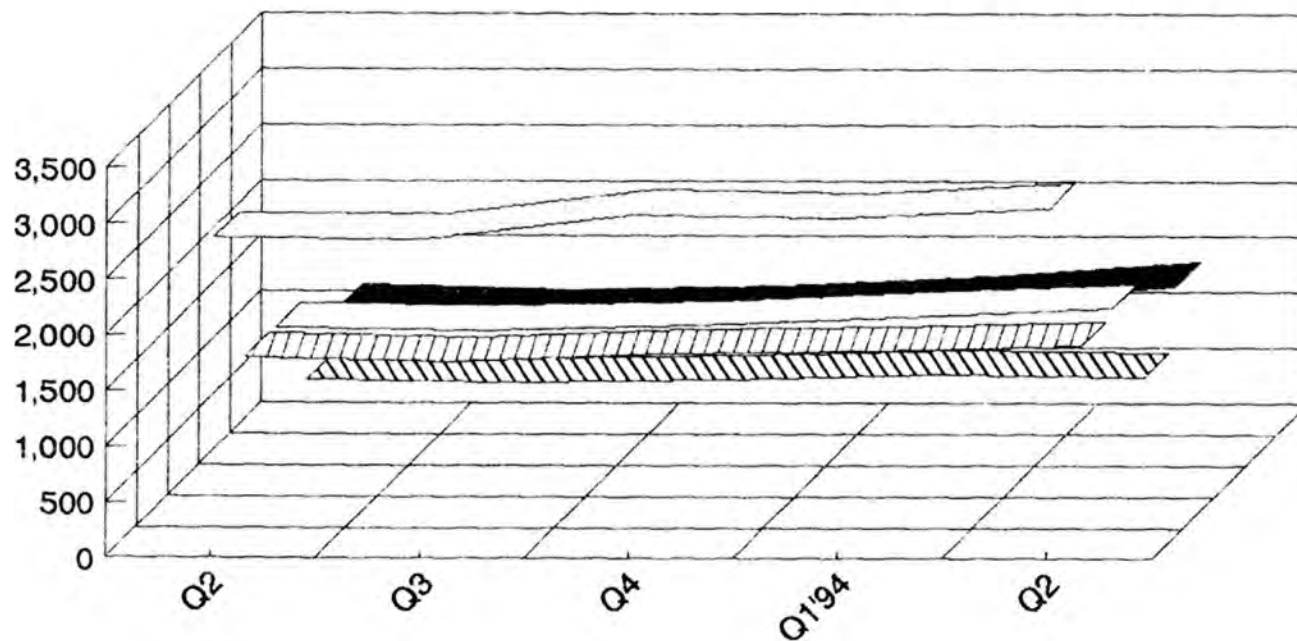







CRUDE	4.84	4.92	5.20	4.94	5.16
-------	------	------	------	------	------

MARKET SHARE

Quarter 2, 1993 - Quarter 2, 1994

Unit: Million Litres

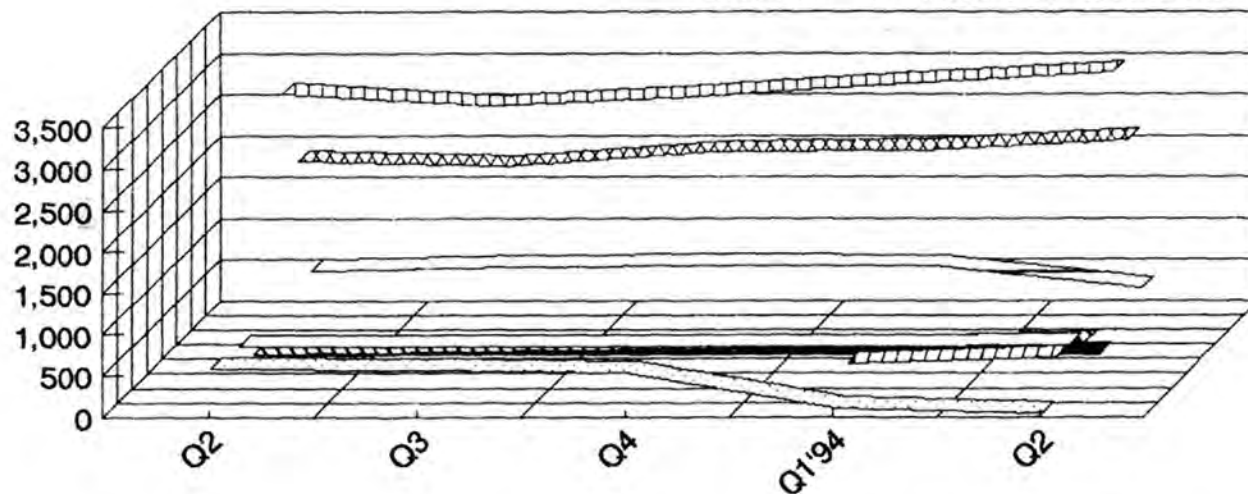


PTT		2,849	2,843	3,063	3,038	3,124
SHELL		1,493	1,453	1,531	1,559	1,605
ESSO		1,479	1,465	1,512	1,587	1,663
CALTEX		736	718	735	786	760
OTHERS		1,092	1,040	1,083	1,166	1,306

MARKET SALES

Quarter 2, 1993 - 2, 1994

Unit: Million Litres.



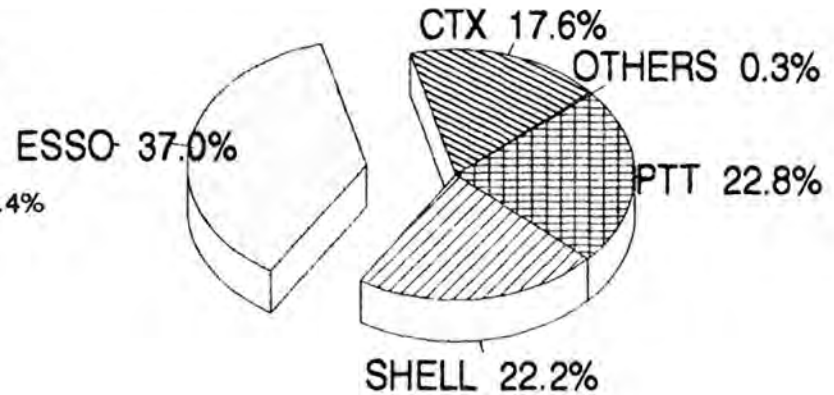
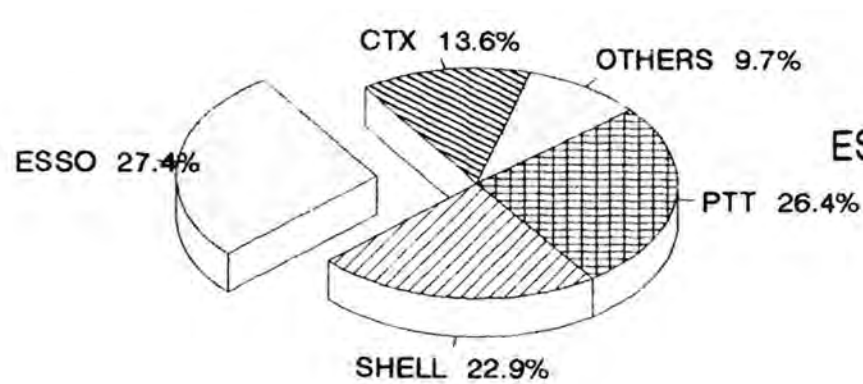
GR	□	553	538	514	81	20
ULGR	▨				449	528
GP	□	475	473	473	475	494
ULGP	▩	208	235	264	297	350
JP1	■	26	27	27	27	29
ADO	▤	3,007	2,859	2,978	3,136	3,270
FO	▣	2,021	1,956	2,131	2,158	2,276
LPG	□	528	566	587	580	310

MARKET SHARE

JP1

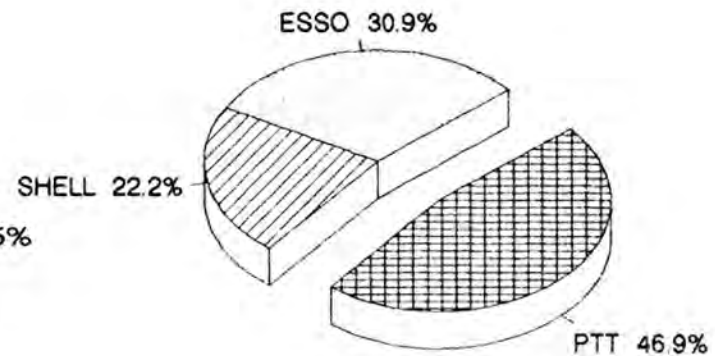
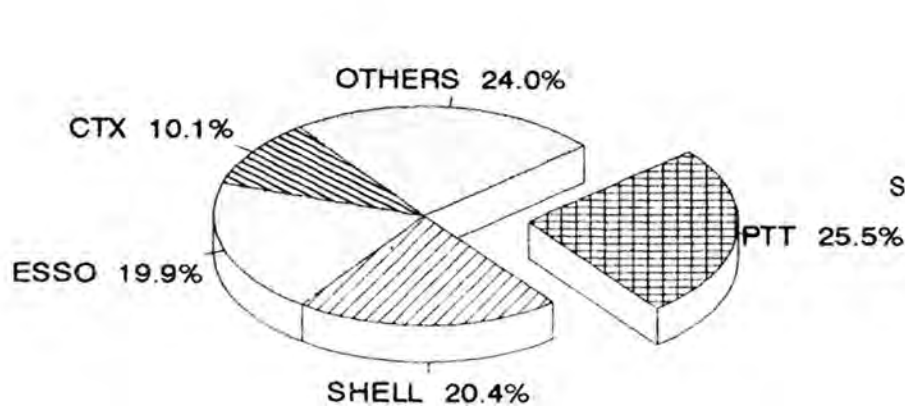
QUARTER 2, 1994

IK



ADO

IDO

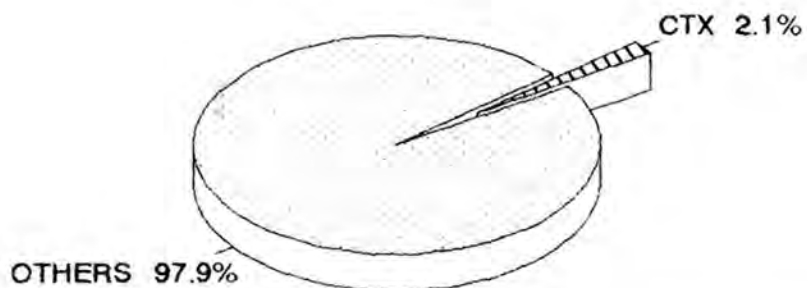


MARKET SHARE

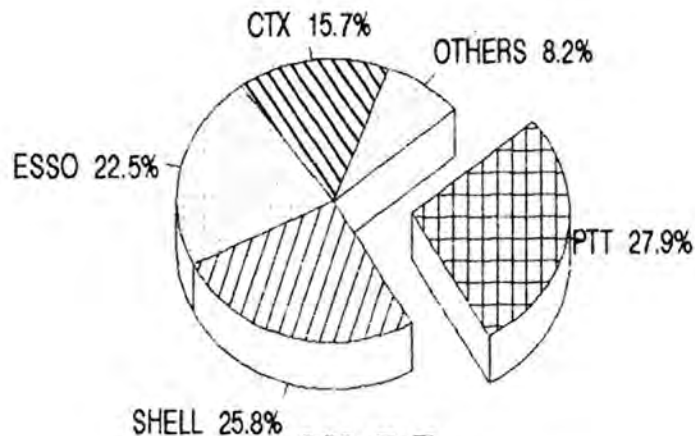
QUARTER 2, 1994

GR

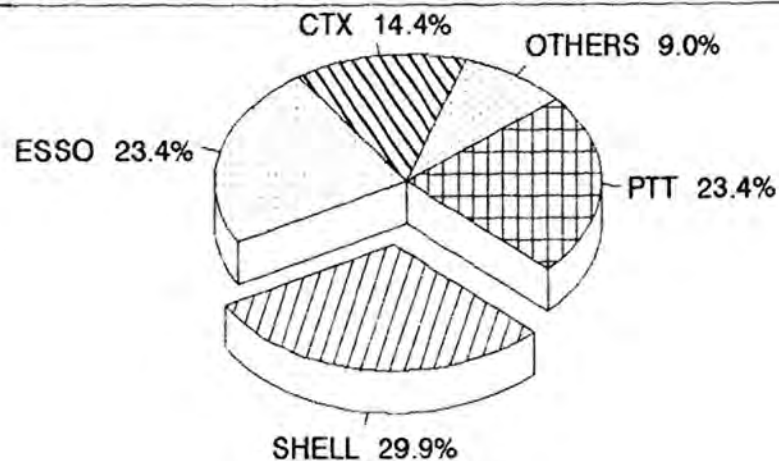
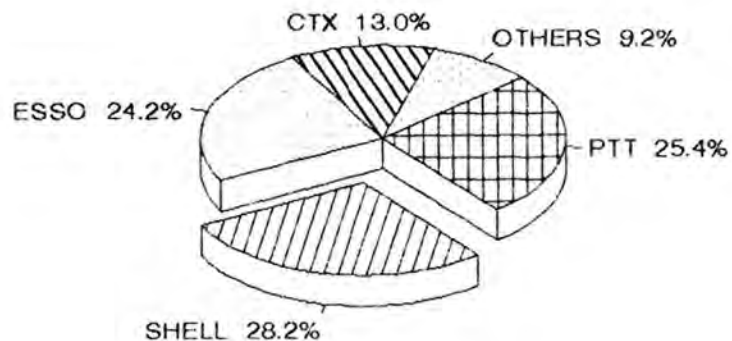
ULGR



GP



ULGP

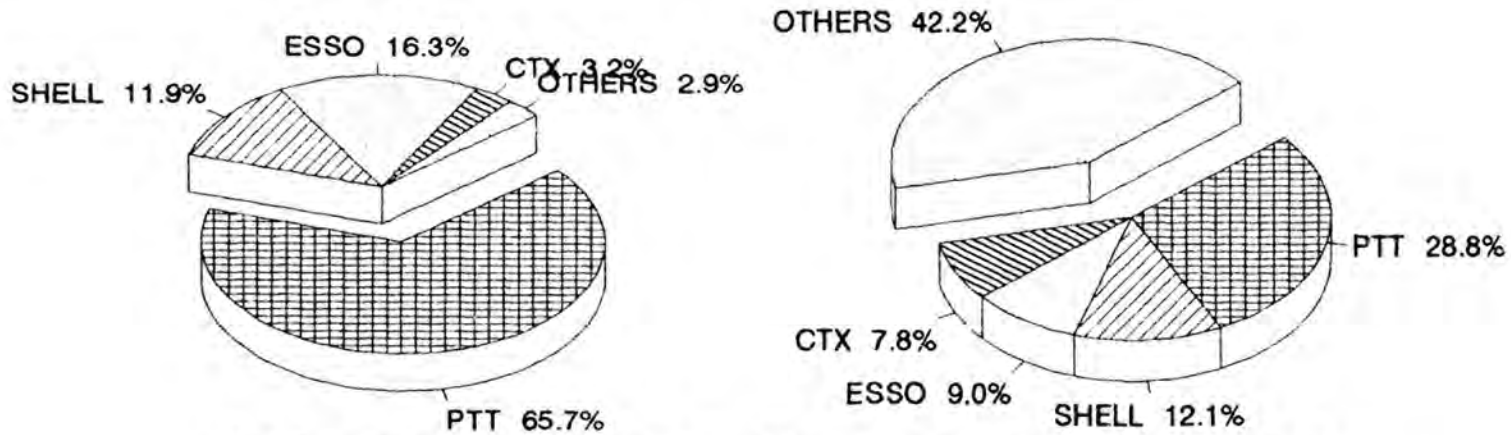


MARKET SHARE

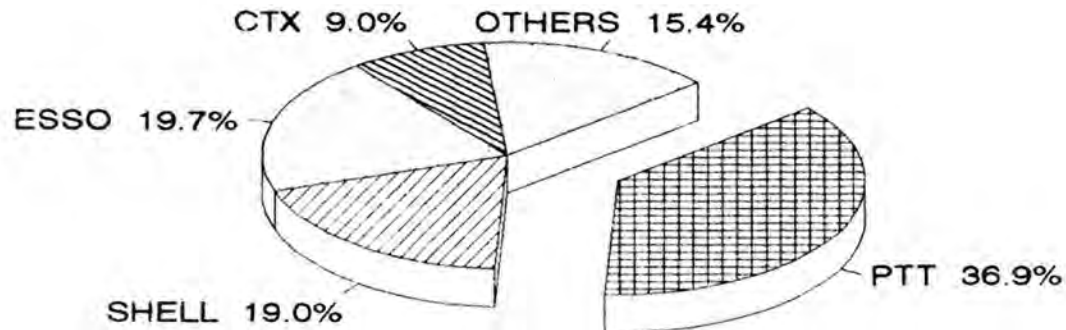
QUARTER 2, 1994

FO

LPG

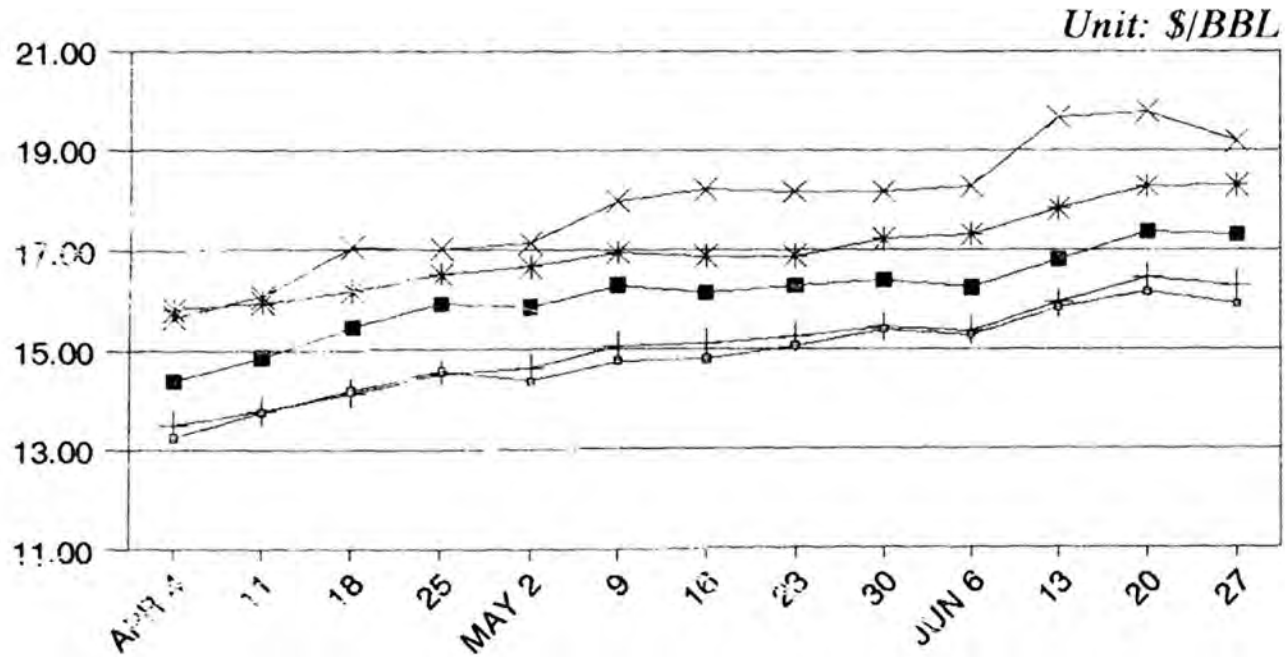


MARKET SHARE OF ALL PRODUCT



CRUDE OIL PRICES

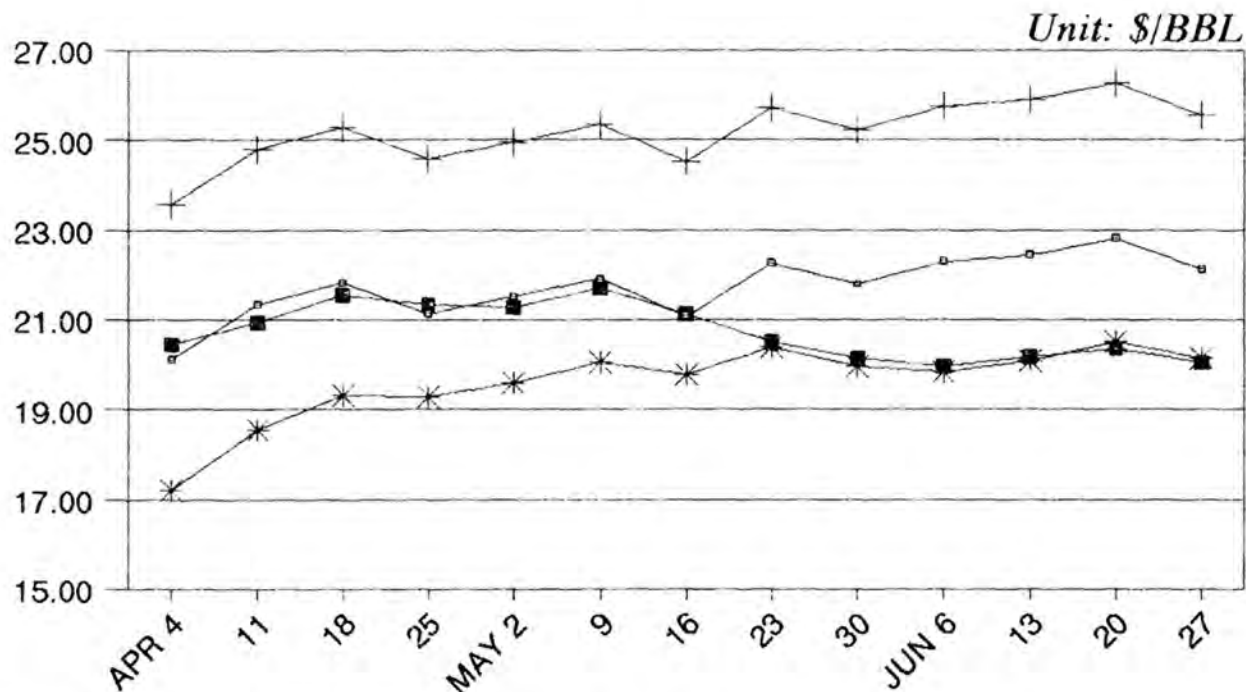
April - June, 1994



DUBAI +	13.26	13.77	14.20	14.56	14.36	14.76	14.81	15.07	15.40	15.29	15.85	16.16	15.91
OMAN +	13.52	13.79	14.15	14.50	14.63	15.07	15.13	15.25	15.45	15.38	15.94	16.45	16.29
TAPIS *	15.83	15.96	16.17	16.49	16.66	16.95	16.87	16.87	17.21	17.30	17.82	18.27	18.29
BRENT ■	14.40	14.88	15.45	15.92	15.85	16.29	16.14	16.28	16.39	16.24	16.81	17.36	17.31
WTI *	15.68	16.08	17.04	17.01	17.14	17.98	18.21	18.17	18.17	18.27	19.66	19.78	19.18

SINGAPORE'S SPOT PRICES

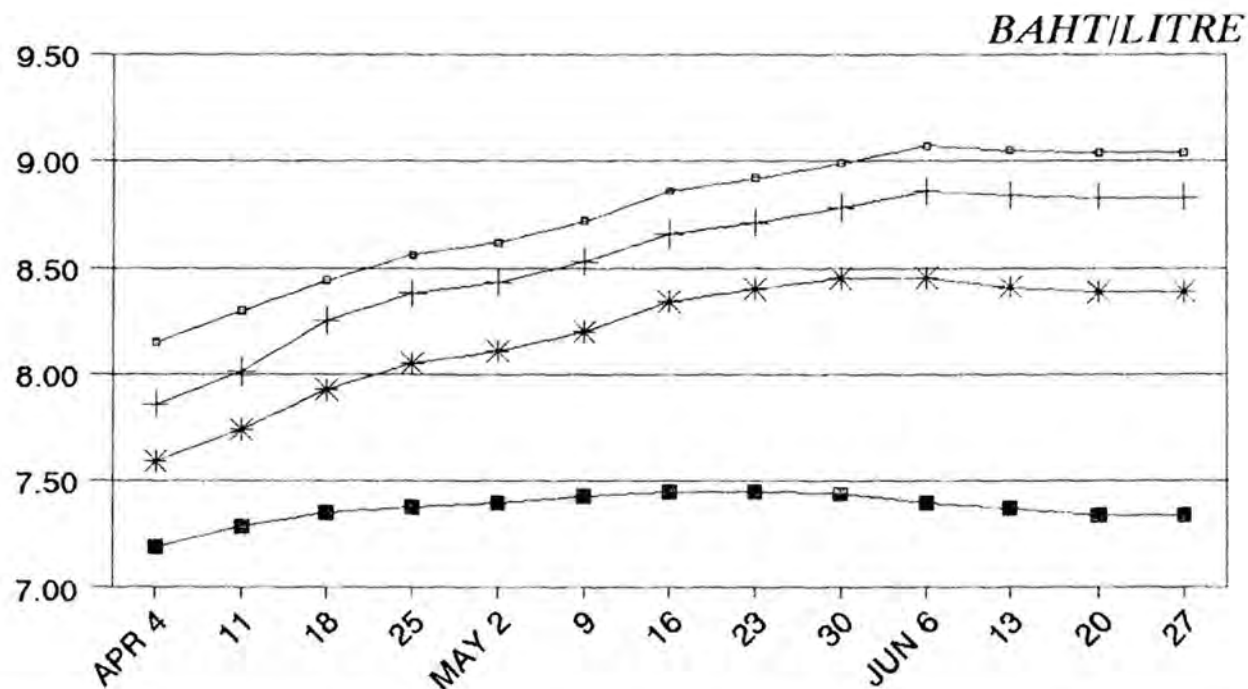
April - June, 1994



GP(OCT 95)	+	20.13	21.35	21.83	21.13	21.51	21.91	21.07	22.27	21.80	22.30	22.45	22.82	22.13
ULGP(OCT 97)	+	23.58	24.80	25.28	24.58	24.96	25.36	24.52	25.72	25.24	25.74	25.90	26.27	25.57
ULGR(OCT 92)	*	17.20	18.56	19.33	19.29	19.59	20.06	19.77	20.40	19.97	19.84	20.09	20.51	20.15
ADO	■	20.45	20.94	21.55	21.35	21.27	21.71	21.12	20.50	20.14	19.95	20.19	20.35	20.04

AVERAGE BANGKOK'S RETAIL PRICES

April - June, 1994

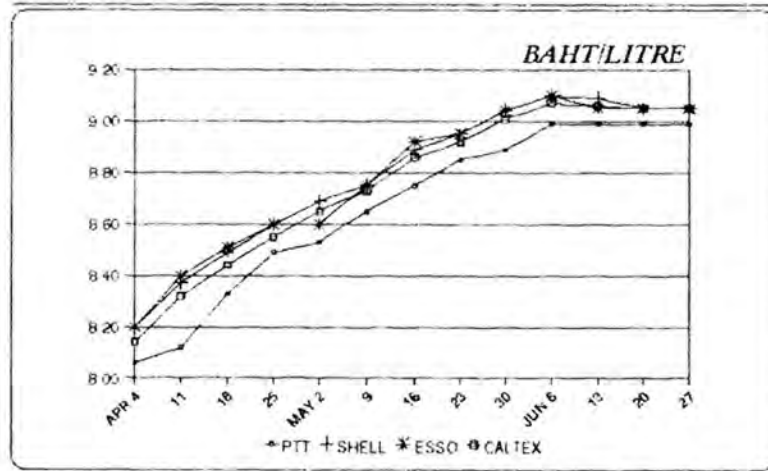


GP(OCT 95)	○	8.15	8.30	8.44	8.56	8.62	8.72	8.86	8.92	8.99	9.07	9.05	9.04	9.04
ULGP(OCT 97)	+	7.86	8.01	8.25	8.38	8.43	8.53	8.66	8.71	8.78	8.86	8.84	8.83	8.83
ULGR(OCT 92)	*	7.59	7.74	7.93	8.05	8.11	8.20	8.34	8.40	8.45	8.45	8.41	8.39	8.39
ADO	■	7.19	7.29	7.35	7.38	7.40	7.43	7.45	7.45	7.44	7.40	7.37	7.34	7.34

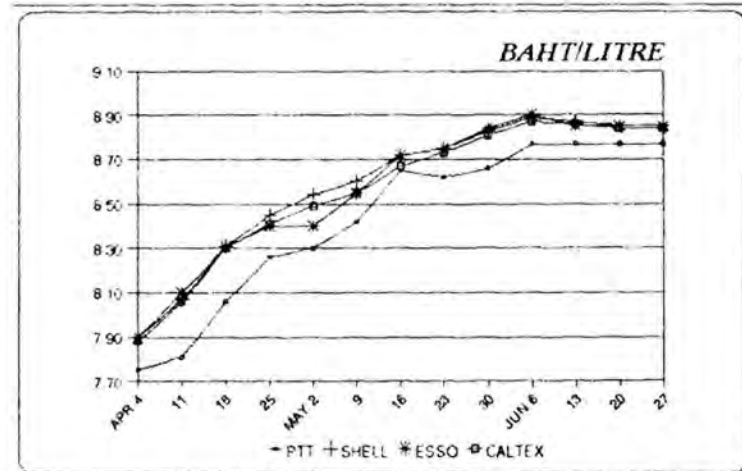
BANGKOK'S RETAIL PRICES BY COMPANY

April - June, 1994

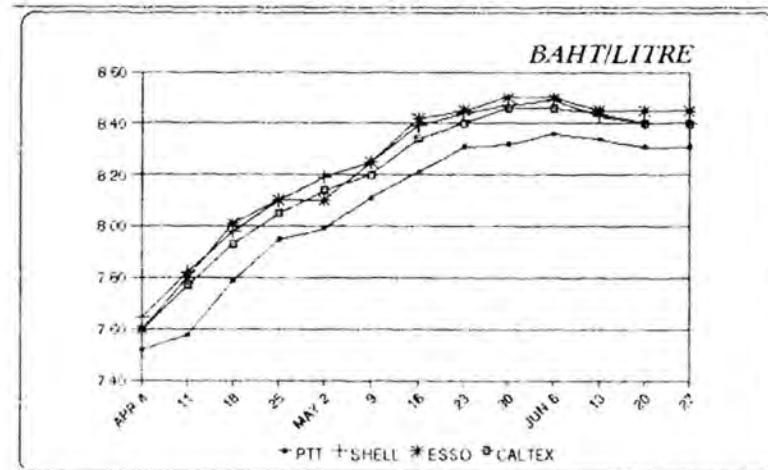
GP
(OCTANE 95)



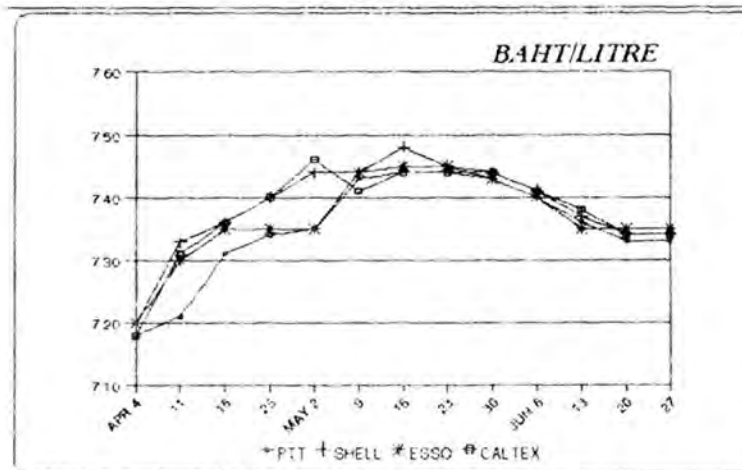
ULGP
(OCTANE 97)



ULGR
(OCTANE 92)



ADO



สรุปการผลิต การนำเข้ และการจำหน่ายน้ำมันเชื้อเพลิง
ประจำไตรมาสที่ ๒ ปี ๒๕๖๗

ชนิดน้ำมันเชื้อเพลิง	ปริมาณการผลิต				ปริมาณ/ด้านผลิต	
	ปริมาณการผลิต		รวม	การจำหน่าย	ผลต่าง (3)-(4)	
	การผลิต	การนำเข้า			+เพิ่ม-ลด	
	(1)	(2)	(3)	(4)	ปริมาณ	ร้อยละ
เบนซินธรรมดา	55.409	13.908	69.317	19.935	49.382	247.72
เบนซินธรรมดาไร้สารตะกั่ว	455.953	148.446	604.399	527.769	76.630	14.52
เบนซินพิเศษ	500.571	52.393	552.964	494.307	58.657	11.87
เบนซินพิเศษไร้สารตะกั่ว	274.473	96.239	370.712	349.541	21.171	8.06
น้ำมันก๊าด	30.687	-	30.687	28.818	1.869	6.49
อากาศยาน 100/130	-	-	-	2.173	-2.173	-100.00
เจ.พี.1	599.622	187.230	786.852	741.729	45.123	8.08
เจ.พี.4	36.681	-	36.681	33.181	3.500	10.55
ดีเซลธรรมดา	1,994.840	1,523.976	3,518.816	3,270.435	248.381	7.59
ดีเซลหนัก	59.259	-	59.259	59.845	-0.586	-0.98
น้ำมันเตา	1,263.682	1,005.051	2,268.733	2,276.472	-7.739	-0.34
รวม	5,271.177	3,027.243	8,298.420	7,804.205	494.215	8.33
แอลพีจี (ด้าน กก.)	293.338	11.543	304.881	310.082	-5.201	-1.68
ยางมะตอย (ด้าน กก.)	75.535	10.684	86.219	80.838	5.381	6.66
รวม	368.873	22.227	391.100	413.327	-22.227	-5.38
น้ำมันดิบ*	601.401	5,158.822	5,760.223	5,790.887	-30.664	-0.53

* ฐานข้อที่ (1) ของน้ำมันดิบเป็นปริมาณน้ำมันที่ส่งจำหน่ายในประเทศ ครายและเอเย่นจำหน่ายและรายการนำเข้

* ฐานข้อที่ (4) ของน้ำมันดิบเป็นปริมาณรวมของน้ำมันดิบและน้ำมันอื่น ๆ ที่ใช้ในการผลิต

สรุป เปรียบเทียบปริมาณการผลิตน้ำมันเชื้อเพลิงประจำไตรมาสที่ 2 ปี 2537 กับไตรมาสที่ 2 ปี 2536

ปริมาณ/ล้านลิตร

ชนิดน้ำมันเชื้อเพลิง	ปี 2537				ปี 2536				ร้อยละ + ใหม่ - ลด				
	เมษายน	พฤษภาคม	มิถุนายน	รวม	เมษายน	พฤษภาคม	มิถุนายน	รวม	เมษายน	พฤษภาคม	มิถุนายน	รวม	
เบนซินธรรมดา*	24.504	21.873	9.232	55.409	235.481	226.241	180.370	642.092	-89.59	-90.42	-94.88	-91.37	หมายเหตุ
เบนซินธรรมดาสำหรับเครื่องยนต์	137.968	140.946	177.039	455.953	-	-	-	0.000	100.00	100.00	100.00	100.00	* รวม MTBE, XEROXIMATE
เบนซินพิเศษ	161.850	166.726	171.995	500.571	133.121	150.619	140.150	423.890	21.58	10.69	22.72	18.09	และ NGL ที่โรงกลั่นน้ำมัน
เบนซินพิเศษสำหรับเครื่องยนต์	88.221	94.338	91.914	274.473	31.060	32.464	28.584	92.108	184.03	190.59	221.56	197.99	ตารางและเอ็กซ์ตริคประกอบในหมายเหตุ
น้ำมันก๊าด	17.990	5.991	6.706	30.687	5.318	16.857	7.982	30.157	238.29	-64.46	-15.99	1.76	และรายการที่ข้อที่ 31-32 ข
เจ.พี. 1	201.526	199.574	198.522	599.622	201.869	161.922	143.313	507.104	-0.17	23.25	38.52	18.24	
เจ.พี. 4	16.717	12.642	7.322	36.681	11.127	23.712	19.156	53.995	50.24	-46.69	-61.78	-32.07	
ดีเซลหนักเร็ว	656.952	638.808	699.080	1,994.840	566.941	624.028	530.144	1,721.113	15.88	2.37	31.87	15.90	
ดีเซลหนักช้า	18.537	26.337	14.385	59.259	14.285	10.858	10.781	35.924	29.77	142.56	33.43	64.96	
น้ำมันเตา ชนิดที่ 1	54.798	78.522	75.815	209.135	60.015	61.617	71.149	192.781	-8.69	27.44	6.56	8.48	
น้ำมันเตา ชนิดที่ 2	255.532	275.796	254.809	786.137	165.418	221.100	185.445	571.963	54.48	24.74	37.40	37.45	
น้ำมันเตา ชนิดที่ 3	41.548	31.032	50.694	123.274	7.724	-	-	7.724	437.91	100.00	100.00	1,495.99	
	-	-	-	0.000	-	(4.151)	(2.841)	(6.992)	-	-100.00	-100.00	-100.00	
น้ำมันเตา ชนิดที่ 4	34.415	42.265	19.380	96.060	104.219	123.567	77.080	304.866	-66.98	-65.80	-74.86	-68.49	
น้ำมันเตา ชนิดที่ 5	25.243	34.491	35.224	94.958	72.584	40.301	45.457	158.342	-65.22	-14.42	-22.51	-40.03	
	(16.282)	(28.454)	(0.178)	(44.914)	-	(3.681)	(5.713)	(9.394)	-100.00	673.00	-96.88	378.11	
น้ำมันเตาที่โรงกลั่น	0.399	-	0.687	1.086	7.162	4.674	18.989	28.825	-94.43	-100.00	-95.96	-96.23	
	-	(2.054)	-	(2.054)	-	-	-	0.000	-	-100.00	-	-100.00	
รวม	1,719.918	1,738.633	1,812.626	5,271.177	1,616.324	1,690.128	1,448.046	4,754.498	6.41	2.87	25.18	10.87	

สรุป เปรียบเทียบปริมาณการผลิตน้ำมันเชื้อเพลิงประจำไตรมาสที่ 2 ปี 2537 กับไตรมาสที่ 2 ปี 2536

ปริมาณ/ล้านลิตร

ชนิดน้ำมันเชื้อเพลิง	ปี 2537				ปี 2536				ร้อยละ + เพิ่ม - ลด			
	เมษายน	พฤษภาคม	มิถุนายน	รวม	เมษายน	พฤษภาคม	มิถุนายน	รวม	เมษายน	พฤษภาคม	มิถุนายน	รวม
เพ็ญ (ล้าน กก.)	97.421	102.975	92.942	293.338	102.720	111.293	98.467	312.480	-5.16	-7.47	-5.61	-6.13
โรงกลั่นฯ	32.745	36.545	37.351	106.641	33.819	33.875	30.564	98.258	-3.18	7.88	22.21	8.53
โรงแยกก๊าซฯ	64.676	66.430	55.591	186.697	68.901	77.418	67.903	214.222	-6.13	-14.19	-18.13	-12.85
มะตอย (ล้านกก.)	23.553	25.877	26.105	75.535	22.725	22.190	27.523	72.438	3.64	16.62	-5.15	4.28
รวม	120.974	128.852	119.047	368.873	125.445	133.483	125.990	384.918	-3.56	-3.47	-5.51	-4.17
พื้นที่ฐานการผลิต	1,897.153	1,930.834	1,962.900	5,790.887	1,732.554	1,865.933	1,578.614	5,177.101	9.50	3.48	24.34	11.86

ชนิดน้ำมันเชื้อเพลิง	ปริมาณ/ล้านลิตร										
	โรงกลั่นเอสโซ่		โรงกลั่นไทยออยล์		โรงกลั่นบางจาก		รวม		ผลต่าง +เพิ่ม -ลด		
	ปี 2537	ปี 2536	ปี 2537	ปี 2536	ปี 2537	ปี 2536	ปี 2537	ปี 2536	ปริมาณ	ร้อยละ	
เบนซินธรรมดา	-	129.767	4.434	330.826 *	50.975	181.499 *	55.409	642.092	-586.683	-91.37	
เบนซินธรรมดาไร้สารตะกั่ว	16.560 **	-	327.510	-	111.883 **	-	455.953	-	455.953	100.00	
เบนซินพิเศษ	122.290 **	83.291	317.899 **	290.176 *	60.382 **	50.423 *	500.571	423.890	76.681	18.09	
เบนซินพิเศษไร้สารตะกั่ว	68.271 **	-	189.975	84.625 *	16.227 **	7.483 *	274.473	92.108	182.366	197.99	
น้ำมันก๊าด	10.515	7.532	15.248	15.297	4.924	7.328	30.687	30.157	0.530	1.76	
เจ.พี. 1	118.075	109.793	352.982	273.962	128.565	123.349	599.622	507.104	92.518	18.24	
เจ.พี. 4	-	-	36.681	53.995	-	-	36.681	53.995	-17.314	100.00	หมายเหตุ
ดีเซลหม่นเร็ว	322.174	321.160	1,224.988	993.028	447.678	406.925	1,994.840	1,721.113	273.727	15.90	*ศรายนละ เอียตประกอบหน้า 6
ดีเซลหม่นช้า	13.547	15.588	45.712	20.336	-	-	59.259	35.924	23.335	64.96	**ศรายนละ เอียตประกอบหน้า
น้ำมันเตา 1	48.514	44.233	84.422	74.271	76.199	74.277	209.135	192.781	16.354	8.48	หมายเหตุและรายการแก้ไข
น้ำมันเตา 2	243.444	143.571	252.648	195.265	290.045	233.127	786.137	571.963	214.174	37.45	หน้า 31 ข้อ 2
	-	-	-	-	-	-	-	-	-	-	
น้ำมันเตา 3	123.274	7.724	-	-	-	-	123.274	7.724	115.550	100.00	
	-	(6.992)	-	-	-	-	-	(6.992)	6.992	100.00	
น้ำมันเตา 4	-	126.115	57.577	144.363	38.483	34.388	96.060	304.866	-208.806	-68.49	
น้ำมันเตา 5	-	24.563	-	-	94.958	133.779	94.958	158.342	-63.384	-100.00	
	(44.914)	(9.394)	-	-	-	-	(44.914)	(9.394)	-35.520	-100.00	
น้ำมันเตาแก๊สไร้กำมะถัน	1.086	28.825	-	-	-	-	1.086	28.825	-27.739	-96.23	
	(2.054)	-	-	-	-	-	(2.054)	-	-2.054	-100.00	
รวม	1,040.782	1,025.776	2,910.076	2,476.144	1,320.319	1,252.578	5,271.177	4,754.498	516.679	206.779	

เปรียบเทียบปริมาณการผลิตน้ำมันเชื้อเพลิงประจำไตรมาสที่ 2 ปี 2537 กับไตรมาสที่ 2 ปี 2536

ชนิดน้ำมันเชื้อเพลิง	ปริมาณ/ล้านลิตร									
	โรงกลั่นเอเอสซี		โรงกลั่นไทยออยล์		โรงกลั่นบางจาก		รวม		ผลต่าง +เพิ่ม -ลด	
	ปี 2537	ปี 2536	ปี 2537	ปี 2536	ปี 2537	ปี 2536	ปี 2537	ปี 2536	ปริมาณ	ร้อยละ
แอลพีจี(ล้านกก.)	18.069	24.466	63.948	48.346	24.624	25.446	293.338	312.480	-19.142	-6.13
-โรงกลั่นฯ	18.069	24.466	63.948	48.346	24.624	25.446	106.641	98.258	8.383	8.53
-โรงแยกก๊าซฯ	-	-	-	-	-	-	186.697	214.222	-27.525	100.00
ยางมะตอย(ล้านกก.)	42.193	46.344	33.342	26.094	-	-	75.535	72.438	3.097	4.28
รวม	60.262	70.810	97.290	74.440	24.624	25.446	368.873	384.918	-16.045	-4.17
น้ำมันที่ใช้ในการผลิต	1,159.698	1,145.191	3,182.358	2,678.695	1,448.831	1,353.215	5,790.887	5,177.101	613.786	11.86

หมายเหตุ 1. * ทรายละเอียดขบกระบอกในหน้า

2. ปริมาณก๊าซแอลพีจีผลิตได้จากโรงแยกก๊าซฯ

	ปริมาณ/ล้านกิโลกรัม	
	ปี 2537	ปี 2536
โรงแยกก๊าซฯ บดท 1	80.084	108.041
โรงแยกก๊าซฯ บดท 2	81.352	81.132
โรงแยกก๊าซฯ ไทยเซลล์	25.261	25.049

สรุป เปรียบเทียบปริมาณการนำเข้าน้ำมันเชื้อเพลิงประเภทต่าง ๆ ตามมาตราที่ 2 ปี 2537 กับไตรมาสที่ 2 ปี 2536

ปริมาณ/ล้านลิตร

ชนิดน้ำมันเชื้อเพลิง	ปี 2537				ปี 2536				ร้อยละ (เพิ่ม, - ลด)			
	เมษายน	พฤษภาคม	มิถุนายน	รวม	เมษายน	พฤษภาคม	มิถุนายน	รวม	เมษายน	พฤษภาคม	มิถุนายน	รวม
เบนซินธรรมดา	6.183	7.725	-	13.908	16.381	7.782	1.001	25.164	-62.26	-0.73	-100.00	-44.73
เบนซินธรรมดาไร้สารตะกั่ว	25.214	62.509	60.723	148.446				0.000	100.00	100.00	100.00	100.00
เบนซินพิเศษ	7.969	28.963	15.461	52.393	22.357	30.770	29.276	82.403	-64.36	-5.87	-47.19	-36.42
เบนซินพิเศษไร้สารตะกั่ว	25.874	29.898	40.467	96.239	42.632	35.187	33.302	111.121	-39.31	-15.03	21.52	-13.39
เจ.พี.1	51.489	64.765	70.976	187.230	46.680	68.522	58.534	173.736	10.30	-5.48	21.26	7.77
อากาศยาน 100/130	-	-	-	0.000	-	2.969	-	2.969	-	-100.00	-	-100.00
ดีเซลหมุนเร็ว	531.830	528.650	463.496	1,523.976	432.108	421.906	432.360	1,286.374	23.08	25.30	7.20	18.47
ดีเซลหมุนช้า	-	-	-	0.000	-	-	-	0.000	-	-	-	0.00
น้ำมันเตา ชนิดที่ 1	-	-	-	0.000	5.847	11.787	5.871	23.505	-100.00	-100.00	-100.00	-100.00
น้ำมันเตา ชนิดที่ 2	304.574	329.279	371.198	1,005.051	311.436	458.082	343.119	1,112.637	-2.20	-28.12	8.18	-9.67
น้ำมันเตา ชนิดที่ 3	-	-	-	0.000	-	-	-	0.000	-	-	-	0.00
น้ำมันเตา ชนิดที่ 4	-	-	-	0.000	-	5.828	-	5.828	-	-100.00	-	-100.00
น้ำมันเตา ชนิดที่ 5	-	-	-	0.000	-	-	-	0.000	-	-	-	0.00
รวม	953.133	1,051.789	1,022.321	3,027.243	877.441	1,042.833	903.463	2,823.737	8.63	0.86	13.16	7.21
แอลพีจี (ล้านกก.)	0.550	10.993	-	11.543	-	-	0.584	0.584	-	-	-	0.00
ยางมะตอย (ล้านกก.)	3.091	3.360	4.233	10.684	2.936	2.805	2.917	8.658	5.28	19.79	45.11	23.40
รวม	3.641	14.353	4.233	22.227	2.936	2.805	3.501	9.242	24.01	411.69	20.91	140.50
น้ำมันดิบ	1,716.724	1,830.552	1,616.529	5,163.805	1,541.105	1,821.550	1,478.146	4,840.801	11.40	0.49	9.36	6.67

ชนิดน้ำมันเชื้อเพลิง	ปี 2537				ปี 2536				ร้อยละ + / -			
	เมษายน	พฤษภาคม	มิถุนายน	รวม	เมษายน	พฤษภาคม	มิถุนายน	รวม	เมษายน	พฤษภาคม	มิถุนายน	รวม
เบนซินธรรมดา	7.222	6.127	6.586	19.935	198.623	179.155	175.129	544.907	-96.21	-98.58	-86.24	-96.34
เบนซินธรรมดาสำหรับเครื่องยนต์	181.780	173.551	172.438	527.769	-	2.388	4.775	7.163	100.00	100.00	100.00	100.00
เบนซินพิเศษ	172.498	162.953	158.856	494.307	160.810	159.044	154.031	473.885	7.27	2.46	3.13	4.31
เบนซินพิเศษสำหรับเครื่องยนต์	115.165	115.184	119.192	349.541	66.525	69.498	71.757	207.780	73.12	65.74	66.11	68.23
น้ำมันก๊าด	8.431	9.867	10.520	28.818	8.225	8.699	8.791	25.715	2.50	13.43	19.67	12.07
อากาศยาน 100/130	0.787	0.427	0.959	2.173	0.216	0.798	0.549	1.563	264.35	-46.49	74.68	39.03
เจ.พี.1	253.185	251.624	236.920	741.729	216.611	222.043	217.244	655.898	16.88	13.32	9.06	13.09
เจ.พี.4	15.853	11.691	5.837	33.181	14.791	23.051	16.966	54.808	7.18	-49.28	-66.77	-39.46
ดีเซลหมุนเร็ว	1,070.197	1,082.705	1,117.533	3,270.435	994.192	1,020.869	990.401	3,005.462	7.64	6.06	12.84	8.82
ดีเซลหมุนช้า	21.677	23.663	14.505	59.845	15.945	14.961	13.989	44.895	35.95	58.16	3.69	33.30
น้ำมันเตาชนิดที่ 1	65.794	75.856	77.831	219.481	61.685	64.387	67.777	193.849	6.66	17.81	14.83	13.22
น้ำมันเตาชนิดที่ 2	551.195	628.157	583.684	1,763.036	459.910	497.995	465.655	1,423.560	19.85	26.14	25.35	23.85
น้ำมันเตาชนิดที่ 3	37.655	40.552	43.870	122.077	7.335	(0.009)	-	7.326	413.36	-100.00	100.00	1,566.35
น้ำมันเตาชนิดที่ 4	34.577	40.410	23.569	98.556	101.436	112.877	82.661	296.974	-85.91	-64.20	-71.49	-86.81
น้ำมันเตาชนิดที่ 5	17.962	37.194	18.166	73.322	36.748	20.193	42.860	99.801	-51.12	84.19	-57.62	-26.53
รวม	2,553.978	2,659.961	2,590.266	7,804.205	2,335.052	2,395.949	2,312.585	7,043.586	9.38	11.02	12.01	10.80
แอลพีจี (ล้านกก.)*	98.918	105.733	105.431	310.082	92.671	95.614	96.854	285.139	6.74	10.58	8.86	8.75
ก๊าซธรรมชาติ (ล้านกก.)	24.966	26.126	29.746	80.838	24.016	25.031	27.920	76.967	3.96	4.37	6.54	5.03
รวม	123.884	131.859	135.177	390.920	116.687	120.645	124.774	362.106	6.17	9.30	8.34	7.96

หมายเหตุ * ไม่ได้รวมปริมาณที่ ปตท. จำหน่ายให้บริษัทปิโตรเคมีหรืออุตสาหกรรมปิโตรเคมีและเอมิเตดประกอบกับหน่วยผลิตและรายการที่เกี่ยวข้อง

เปรียบเทียบปริมาณการจำหน่ายน้ำมันเชื้อเพลิง ประเภทอัตราส่วนที่ 2 ปี 2537 กับอัตราส่วนที่ 2 ปี 2536 ปริมาณ/ล้านลิตร

ชนิดน้ำมันเชื้อเพลิง	การปรับลด		เซลล์		เอซี		คาลเท็กซ์		ยูนิกแม็กซ์		เวลดันแม็กซ์	
	ปี 2537	ปี 2536	ปี 2537	ปี 2536	ปี 2537	ปี 2536	ปี 2537	ปี 2536	ปี 2537	ปี 2536	ปี 2537	ปี 2536
เบนซินธรรมดา	-	160.220	-	124.177	-	123.194	0.424	82.852	-	-	-	-
เบนซินธรรมดาไร้สารตะกั่ว	147.294	-	136.036	7.163	118.620	-	82.798	-	-	-	-	-
เบนซินพิเศษ	125.508	118.188	139.593	144.305	119.609	112.651	64.208	60.517	-	-	-	-
เบนซินพิเศษไร้สารตะกั่ว	81.650	48.161	104.378	72.688	81.673	43.534	50.293	34.590	-	-	-	-
น้ำมันก๊าด	6.580	6.203	6.400	7.374	10.658	8.008	5.086	3.643	-	-	-	-
เจ.พี.1	195.779	169.554	169.517	152.931	203.390	177.789	101.098	96.580	-	-	-	-
เจ.พี.4	33.181	54.808	-	-	-	-	-	-	-	-	-	-
ออกเทน100/130	2.172	1.558	0.001	0.005	-	-	-	-	-	-	-	-
ดีเซลหนักเร็ว	834.012	769.337	668.469	644.143	650.322	606.488	331.903	340.957	-	-	-	-
ดีเซลหนักช้า	28.070	18.447	13.301	10.102	18.474	15.737	-	0.609	-	-	-	-
น้ำมันเตาชนิดที่ 1	53.306	46.817	71.306	58.891	45.081	42.162	30.177	29.663	-	-	-	-
น้ำมันเตาชนิดที่ 2	1,342.274	1,109.301	144.557	105.236	202.933	134.935	42.616	35.097	-	-	-	-
น้ำมันเตาชนิดที่ 3	-	-	-	-	122.077	7.326	-	-	-	-	-	-
น้ำมันเตาชนิดที่ 4	31.932	92.936	55.583	73.464	-	120.341	-	-	-	-	-	-
น้ำมันเตาชนิดที่ 5	68.432	96.608	-	-	-	-	-	-	-	-	-	-
รวม	2,950.190	2,692.138	1,509.141	1,400.679	1,572.837	1,382.165	708.603	684.508	0.000	0.000	0.000	0.000
แอลพีจี (ล้านกก.)*	89.290	80.142	37.602	37.447	27.865	24.260	24.324	24.768	44.693	42.625	35.036	28.748
ก๊าซหุงต้ม (ล้านกก.)	8.955	5.545	26.501	23.092	39.373	42.084	6.009	6.246	-	-	-	-
รวม	98.245	85.687	64.103	60.539	67.238	66.344	30.333	31.014	44.693	42.625	35.036	28.748

หมายเหตุ = รวมรวมปริมาณที่จำหน่ายให้บริษัทปิโตรเคมีแห่งชาติ จำกัด ปี 2537 จำนวน 29.087 ล้านกิโลกรัม และปี 2536 จำนวน 22.599 ล้านลิตร

ชนิดน้ำมันเชื้อเพลิง	โมบิลออยล์		ภาคใต้เชื้อเพลิง		หิซ สยาม		สโรชชัย		โทซออยล์		รวม		ผลต่าง +เพิ่ม-ลด	
	ปี 2537	ปี 2536	ปี 2537	ปี 2536	ปี 2537	ปี 2536	ปี 2537	ปี 2536	ปี 2537	ปี 2536	ปี 2537	ปี 2536	ปี 2537	ปี 2536
เบนซินธรรมดา	0.991	1.884	0.735	-	-	-	-	-	-	0.399	19.935	544.907	-524.97	-96.34
เบนซินธรรมดาสำหรับรถจักรยานยนต์	1.182	-	3.565	-	-	-	-	-	1.184	-	527.769	7.163	520.61	100.00
เบนซินพิเศษ	3.551	3.413	2.171	-	-	-	-	-	3.613	1.370	494.307	473.885	20.42	4.31
เบนซินพิเศษสำหรับรถจักรยานยนต์	2.599	1.404	0.615	-	-	-	-	-	2.826	0.568	349.541	207.780	141.76	68.23
น้ำมันก๊าด	-	-	-	-	-	-	-	-	-	-	28.818	25.715	3.10	12.07
เจ.พี.1	6.356	2.624	-	-	-	-	-	-	-	-	741.729	655.898	85.83	13.09
เจ.พี.4	-	-	-	-	-	-	-	-	-	-	33.181	54.808	-21.63	-39.46
ออกเทน100/130	-	-	-	-	-	-	-	-	-	-	2.173	1.563	0.61	39.03
ดีเซลหนักเร็ว	24.026	16.759	166.240	116.593	74.373	52.691	11.966	-	16.717	3.890	3,270.435	3,005.462	264.97	8.82
ดีเซลหนักช้า	-	-	-	-	-	-	-	-	-	-	59.845	44.895	14.95	33.30
น้ำมันเตาชนิดที่ 1	-	-	-	-	-	-	-	-	1.477	-	219.481	193.849	25.63	13.22
น้ำมันเตาชนิดที่ 2	-	-	-	-	-	-	-	-	0.450	-	1,763.036	1,423.560	339.48	23.85
น้ำมันเตาชนิดที่ 3	-	-	-	-	-	-	-	-	-	-	122.077	7.326	114.75	100.00
น้ำมันเตาชนิดที่ 4	-	-	-	-	-	-	-	-	-	-	98.556	296.974	-198.42	-65.81
น้ำมันเตาชนิดที่ 5	-	-	-	-	-	-	-	-	-	-	73.322	99.801	-26.48	-26.53
รวม	38.685	26.084	173.326	116.593	74.373	52.691	11.966	0.000	26.267	6.227	7,804.205	7,043.586	760.62	10.80
แอลพีจี (ล้านกก.)*	-	-	-	-	-	-	-	-	-	-	310.082	285.139	24.94	8.75
ก๊าซหุงต้ม (ล้านกก.)	-	-	-	-	-	-	-	-	-	-	80.838	76.967	3.87	5.03
รวม	0.000	0.000	0.000	0.000	0.000	0.000	0.000	0.000	1.281	0.000	390.920	362.106	28.81	7.96

หมายเหตุ * ไม่รวมปริมาณ

* เป็นปริมาณจำหน่ายของบริษัท โมบิลอนดีเออร์เนชันแนล เอวเอชเอ็นแอล จำกัด

ตารางสรุปความต้องการใช้น้ำมันเชื้อเพลิง ประจำปีงบประมาณที่ 2 ปี 2537

ปริมาณ/ล้านลิตร

ชนิดน้ำมัน	กรุงเทพฯ	ภาคกลาง	ภาคเหนือ	ภาคตะวันออกเฉียงเหนือ	ภาคตะวันออก	ภาคใต้	รวม	เฉลี่ยต่อเดือน	เฉลี่ยต่อวัน
		ปริมาณ							
เบนซินธรรมดา	16.531	0.991	0.774	0.412	0.678	0.433	19.819	6.606	0.218
เบนซินธรรมดาสำหรับรถจักรยานยนต์	108.672	95.155	73.806	46.189	103.488	100.440	527.769	175.923	5.800
เบนซินพิเศษ	199.597	93.585	74.223	47.984	37.013	41.905	494.307	164.769	5.432
เบนซินพิเศษสำหรับรถจักรยานยนต์	195.298	63.236	25.704	23.087	22.541	19.675	349.541	116.514	3.841
น้ำมันก๊าด	10.995	7.066	1.805	4.284	1.737	2.931	28.818	9.606	0.317
ดีเซลหนักเร็ว	748.624	816.417	377.572	390.969	499.139	437.714	3,270.436	1,090.145	35.939
ดีเซลหนักช้า	47.337	9.522	-	2.914	-	0.072	59.845	19.948	0.658
เจ.พี.1	720.881	0.051	4.104	3.140	1.215	12.338	741.729	247.243	8.151
น้ำมันเตา	1,066.082	464.669	21.036	686.523	12.266	25.896	2,276.472	758.824	25.016
ก๊าซแอลพีจี	188.333	183.944	59.626	51.513	39.804	51.008	574.228	181.409	6.310
รวม	3,302.350	1,734.636	638.650	1,257.025	717.881	692.419	8,342.981	2,780.987	91.681
ร้อยละ	39.58	20.79	7.65	15.07	8.60	8.30	100.000		

หมายเหตุ ก๊าซแอลพีจี ใช้อัตราส่วน 0.54 กก./ลิตร

ตารางแสดงปริมาณความต้องการใช้เงินลงทุน ประจำปีงบประมาณที่ 2 ปี 2537

ปริมาณ/ล้านบาท

จังหวัดและภาค	ปริมาณเงินลงทุนโครงสร้างพื้นฐาน						ปริมาณเงินลงทุนการบริการสาธารณะ					
	ร้อยละ	เมษายน	พฤษภาคม	มิถุนายน	รวม	ต่อเดือน	ร้อยละ	เมษายน	พฤษภาคม	มิถุนายน	รวม	ต่อเดือน
กรุงเทพมหานคร	83.41	6.455	5.230	4.846	16.531	5.510	20.59	35.201	35.286	35.185	108.672	36.224
ภาคกลางรวมทั้งเขต	5.00	0.500	0.318	0.173	0.991	0.330	18.03	32.590	32.284	30.281	95.155	31.718
ภาคเหนือ	3.91	0.003	0.131	0.640	0.774	0.258	13.98	25.931	24.546	23.329	73.806	24.602
ภาคตะวันออกเฉียง	2.08	0.095	0.062	0.255	0.412	0.137	8.75	16.085	15.263	14.851	46.199	15.400
ภาคตะวันออก	3.42	0.059	0.147	0.472	0.678	0.226	19.61	38.116	33.098	32.274	103.488	34.496
ภาคใต้	2.18	0.110	0.123	0.200	0.433	0.144	19.03	33.857	33.074	33.518	100.449	33.483
รวม	100.00	7.222	6.011	6.586	19.819	6.606	100.00	181.780	173.551	172.438	527.769	175.923
จังหวัดและภาค	ปริมาณเงินลงทุนพิเศษ						ปริมาณเงินลงทุนพิเศษการบริการสาธารณะ					
	ร้อยละ	เมษายน	พฤษภาคม	มิถุนายน	รวม	ต่อเดือน	ร้อยละ	เมษายน	พฤษภาคม	มิถุนายน	รวม	ต่อเดือน
กรุงเทพมหานคร	40.38	68.043	66.210	65.344	199.597	66.532	55.87	62.214	64.733	68.851	195.298	65.099
ภาคกลางรวมทั้งเขต	18.93	32.525	31.481	29.579	93.585	31.195	18.09	20.924	21.388	20.924	63.236	21.079
ภาคเหนือ	15.02	26.213	24.187	23.823	74.223	24.741	7.35	9.306	8.096	8.302	25.704	8.568
ภาคตะวันออกเฉียง	9.71	16.859	15.976	15.149	47.984	15.995	6.80	7.811	7.700	7.576	23.087	7.696
ภาคตะวันออก	7.48	13.884	11.645	11.484	37.013	12.338	6.45	7.849	7.092	7.600	22.541	7.514
ภาคใต้	8.48	14.973	13.454	13.478	41.905	13.968	5.63	7.061	6.175	6.439	19.675	6.558
รวม	100.00	172.497	162.953	158.857	494.307	164.769	100.00	115.165	115.184	119.192	349.541	116.514

ตารางแสดงปริมาณความต้องการการใช้น้ำมันเชื้อเพลิง ประจำปีงบประมาณที่ 2 ปี 2537

จังหวัดและภาค	น้ำมันดีเซลหมุนเร็ว						น้ำมันก๊าด					
							ปริมาณ/ล้านลิตร					
	ร้อยละ	เมษายน	พฤษภาคม	มิถุนายน	รวม	เฉลี่ยต่อเดือน	ร้อยละ	เมษายน	พฤษภาคม	มิถุนายน	รวม	เฉลี่ยต่อเดือน
กรุงเทพมหานคร	22.89	238.811	244.323	265.490	748.624	249.541	38.15	3.418	3.796	3.781	10.995	3.665
ภาคกลางปริมณฑล	24.96	270.670	271.031	274.716	816.417	272.139	24.52	2.196	2.409	2.461	7.066	2.355
ภาคเหนือ	11.55	124.794	125.842	126.936	377.572	125.857	6.26	0.523	0.607	0.675	1.805	0.602
ภาคตะวันออกเฉียงเหนือ	11.95	129.936	126.896	134.137	390.969	130.323	14.87	1.137	1.422	1.725	4.284	1.428
ภาคตะวันออก	15.26	151.723	178.407	169.009	499.139	166.380	6.03	0.460	0.574	0.703	1.737	0.579
ภาคใต้	13.38	154.263	136.206	147.245	437.714	145.905	10.17	0.897	1.059	1.175	2.931	0.977
รวม	100.00	1,070.197	1,082.705	1,117.533	3,270.435	1,090.145	100.00	8.431	9.867	10.520	28.818	9.606
จังหวัดและภาค	น้ำมันดีเซลหมุนช้า						น้ำมันเตา					
							ปริมาณ/ล้านลิตร					
	ร้อยละ	เมษายน	พฤษภาคม	มิถุนายน	รวม	เฉลี่ยต่อเดือน	ร้อยละ	เมษายน	พฤษภาคม	มิถุนายน	รวม	เฉลี่ยต่อเดือน
กรุงเทพมหานคร	79.10	19.360	20.428	7.549	47.337	15.779	46.83	341.283	392.528	332.271	1,066.082	355.361
ภาคกลางปริมณฑล	15.81	1.587	1.768	6.167	9.522	3.174	20.41	139.930	162.071	162.668	464.669	154.880
ภาคเหนือ	0.00	-	-	-	0.000	0.000	0.92	8.403	5.534	7.099	21.036	7.012
ภาคตะวันออกเฉียงเหนือ	4.87	0.694	1.431	0.789	2.914	0.971	30.16	207.838	250.191	228.494	686.523	228.841
ภาคตะวันออก	0.00	-	-	-	0.000	0.000	0.54	3.751	4.802	3.713	12.266	4.089
ภาคใต้	0.12	0.036	0.036	-	0.072	0.024	1.14	5.978	7.043	12.875	25.896	8.632
รวม	100.00	21.677	23.663	14.505	59.845	19.948	100.00	707.183	822.169	747.120	2,276.472	758.824

ตารางแสดงปริมาณความต้องการใช้น้ำมันเชื้อเพลิง ประจำปีงบประมาณที่ 2 ปี 2537

ปริมาณ/ล้านลิตร

น้ำมันอากาศยาน เภ.พ.1						
จังหวัดและภาค						เฉลี่ย
	ร้อยละ	เมษายน	พฤษภาคม	มิถุนายน	รวม	ต่อเดือน
กรุงเทพมหานคร	97.19	243.442	246.327	231.112	720.881	240.294
ภาคกลางปริมณฑล	0.01	0.013	0.038	-	0.051	0.017
ภาคเหนือ	0.55	1.920	1.084	1.100	4.104	1.368
ภาคตะวันออก	0.42	1.866	0.815	0.459	3.140	1.047
ภาคตะวันออกเฉียงเหนือ	0.16	0.376	0.616	0.423	1.215	0.405
ภาคใต้	1.66	4.007	4.505	3.826	12.338	4.113
รวม	100.00	251.624	253.185	236.920	741.729	247.243
ก๊าซแอลพีจี (ล้าน กก.)						
จังหวัดและภาค						เฉลี่ย
	ร้อยละ	เมษายน	พฤษภาคม	มิถุนายน	รวม	ต่อเดือน
กรุงเทพมหานคร	13.71	31.972	33.886	35.842	101.700	33.900
ภาคกลางปริมณฑล	13.39	31.623	34.729	32.978	99.330	33.110
ภาคเหนือ	4.34	10.605	10.928	10.665	32.198	10.733
ภาคตะวันออก	3.75	8.716	9.619	9.482	27.817	9.272
ภาคตะวันออกเฉียงเหนือ	2.90	7.022	7.154	7.318	21.494	7.165
ภาคใต้	3.71	8.980	9.417	9.146	27.543	9.181
รวม	41.81	98.918	105.733	105.431	310.082	103.361

การผลิต การนำเข้า และการจำหน่ายน้ำมันเชื้อเพลิง
เป็นรายเดือน

(1)

ชนิดและปริมาณการถดถือน้ำมันเชื้อเพลิง ประจำเดือนเมษายน 2537

ปริมาณ/ล้านลิตร

ชนิดน้ำมันเชื้อเพลิง	เอชไอ		ไทยออยล์		บางจาก		โรงแยกก๊าซ		รวม		หมายเหตุ
	ปริมาณ	ต่อวัน	ปริมาณ	ต่อวัน	ปริมาณ	ต่อวัน	ปริมาณ	ต่อวัน	ปริมาณ	ต่อวัน	
เบนซินธรรมดา	—	—	1.563	0.052	22.941	0.765	—	—	24.504	0.817	1. เอชไอ:—
เบนซินธรรมดาไร้สารตะกั่ว	5.442	0.181	104.298	3.477	24.027	0.801	—	—	133.767	4.459	—เบนซินพิเศษ ไม่รวม MTBE ที่นำมาสวมจำนวน 1.519 ล้านลิตร
เบนซินพิเศษ	37.146	1.238	88.781	2.959	20.393	0.680	—	—	146.320	4.877	—เบนซินพิเศษไร้สารตะกั่ว ไม่รวม MTBE ที่นำมาสวม
เบนซินพิเศษไร้สารตะกั่ว	24.244	0.808	49.972	1.666	3.850	0.128	—	—	78.066	2.602	จำนวน 2.975 ล้านลิตร
น้ำมันก๊าด	3.063	0.102	14.220	0.474	0.707	0.024	—	—	17.990	0.600	2. ไทยออยล์:—
จ.พี.1	41.462	1.382	116.019	3.867	44.045	1.468	—	—	201.526	6.718	—เบนซินพิเศษ ไม่รวม MTBE และ NGL ที่นำมาสวม
จ.พี.4	—	—	16.717	0.557	—	—	—	—	16.717	0.557	จำนวน 6.372 และ 5.335 ล้านลิตร
โซลพรมเร็ว S.1.0%	0.009	0.000	—	—	—	—	—	—	0.009	0.000	—เบนซินพิเศษชนิดไร้สารตะกั่ว ไม่รวม MTBE และ NGL
โซลพรมเร็ว S.0.5%	97.202	3.240	414.584	13.819	145.157	4.839	—	—	656.943	21.898	ที่นำมาสวมจำนวน 3.760 และ 3.149 ล้านลิตร
โซลพรมช้า	5.054	0.168	13.483	0.449	—	—	—	—	18.537	0.618	3. บางจาก:—
น้ำมันเตา ชนิดที่ 1	12.882	0.429	22.471	0.749	19.445	0.648	—	—	54.798	1.827	—เบนซินธรรมดาไร้สารตะกั่ว ไม่รวม MTBE ที่นำมาสวม
น้ำมันเตา ชนิดที่ 2	81.877	2.729	74.412	2.480	99.243	3.308	—	—	255.532	8.518	จำนวน 4.201 ล้านลิตร
น้ำมันเตา ชนิดที่ 3	41.548	1.385	—	—	—	—	—	—	41.548	1.385	—เบนซินพิเศษไม่รวม MTBE ที่นำมาสวมจำนวน 2.304 ล้านลิตร
น้ำมันเตา ชนิดที่ 4	—	—	25.969	0.866	8.446	0.282	—	—	34.415	1.147	—เบนซินพิเศษไร้สารตะกั่วไม่รวม MTBE ที่นำมาสวม
น้ำมันเตา ชนิดที่ 5	—	—	—	—	23.780	0.793	—	—	23.780	0.793	จำนวน 0.271 ล้านลิตร
น้ำมันเตาทั้งสี่รูป	(16.282)	(0.543)	—	—	—	—	—	—	(16.282)	(0.543)	—น้ำมันเตาชนิดที่ 5 ไม่รวม ฝาขวดสติว ที่นำมาสวม
	0.399	0.013	—	—	—	—	—	—	0.399	0.013	จำนวน 1.463 ล้านลิตร
	—	—	—	—	—	—	—	—	—	—	
รวม	334.046	11.135	942.489	31.416	412.034	13.734	0.000	0.000	1,688.569	56.286	ปริมาณการผลิตแอลพีจี ของโรงแยกก๊าซ
แอลพีจี (ล้าน กก.)	5.966	0.199	19.326	0.644	7.453	0.248	64.676	2.156	97.421	3.247	— ปตท.1 29.256 ล้านกิโลกรัม
แก๊วมะตอย (ล้าน กก.)	14.257	0.475	9.296	0.310	—	—	—	—	23.553	0.785	— ปตท.2 27.275 ล้านกิโลกรัม
รวม	20.223	0.674	28.622	0.954	7.453	0.248	64.676	2.156	120.974	4.032	— ไทยเซลล์* 8.145 ล้านกิโลกรัม
เงินที่ใช้ในการผลิต	379.183	12.639	1,052.799	35.093	465.171	15.506	—	—	1,897.153	63.238	ราคาเฉลี่ยตันน้ำ 3
ค่าลังการผลิต/บาร์เรล	2.385	0.080	6.622	0.221	2.926	0.098	—	—	11.933	0.398	

หมายเหตุ * ปริมาณการผลิตก๊าซแอลพีจีของโรงแยกก๊าซ ไทยเซลล์ ได้รับข้อมูลจากกรมทรัพยากรธรณี กระทรวงอุตสาหกรรม

(2)

ชนิดนอร์ปริมาณการตัดสินใจเพิ่มเติม ประจำเดือนมิถุนายน 2537

ปริมาณ/ล้านเลต

ชนิดน้ำมันเชื้อเพลิง	เฮตโซ		ปรอท		คาบที่กซ์		ไนโตรเจน		รวม		หมายเหตุ
	ปริมาณ	ต่อวัน	ปริมาณ	ต่อวัน	ปริมาณ	ต่อวัน	ปริมาณ	ต่อวัน	ปริมาณ	ต่อวัน	
แก๊สดีเซล											ตัวเลขภายในวงเล็บ เป็นปริมาณที่เฮตโซใช้นำยัดคงเหลือของน้ำมันแก๊สดีเซล - อุตสาหกรรม แก๊สดีเซลอื่น ๆ และสารบี ไปผสมเป็นน้ำมันแก๊สดีเซลชนิดอื่น ๆ
- รถมอเตอร์	1.805	0.060	0.964	0.032	2.913	0.097	0.196	0.007	5.876	0.196	
- อุตสาหกรรม	-	-	-	-	-	-	0.070	0.002	0.070	0.002	
	(1.600)	(0.053)	-	-	-	-	-	-	(1.600)	(0.053)	
แก๊สเบนโซลีน											
- รถมอเตอร์	0.284	0.009	0.478	0.016	0.414	0.014	0.168	0.006	1.344	0.045	
- รถจักรยานยนต์	0.235	0.008	0.207	0.007	0.309	0.010	0.030	0.001	0.781	0.026	
แก๊สดีเซลเครื่องบิน	-	-	-	-	-	-	-	-	0.000	0.000	
	-	-	-	-	-	-	-	-	-	-	
แก๊สดีเซลอื่นๆ	-	-	-	-	0.473	0.016	-	-	0.473	0.016	
	(0.351)	(0.012)	-	-	-	-	-	-	(0.351)	(0.012)	
รวม	0.373	0.012	1.649	0.055	4.109	0.137	0.464	0.015	6.595	0.220	
การบี (ล้าน กก.)	-	-	-	-	0.086	0.003	-	-	0.086	0.003	
	(0.088)	(0.003)	-	-	-	-	-	-	(0.088)	(0.003)	
รวม	(0.088)	(0.003)	0.000	0.000	0.086	0.003	0.000	0.000	(0.002)	(0.000)	

(3)

ชนิดและปริมาณน้ำมันที่ใช้ในการผลิต ประจำเดือนเมษายน 2537

น้ำมันที่ใช้ในการผลิต	เฮลไซ		โทลออกบ์		บางจาก		ปริมาณ/ล้านลิตร		ร้อยละ
	ปริมาณ	ต่อวัน	ปริมาณ	ต่อวัน	ปริมาณ	ต่อวัน	ปริมาณ	ต่อวัน	
צרין	204.220	6.807	586.566	19.552	245.140	8.171	1,035.926	34.531	54.60
อิราเนียสพี	-	-	-	-	1.044	0.035	1.044	0.035	0.06
เมอร์แกน	-	-	316.719	10.557	-	-	316.719	10.557	16.69
อัลเปอร์ ซากุม	-	-	94.330	3.144	-	-	94.330	3.144	4.97
โกลเวอร์ ซากุม	-	-	52.087	1.736	-	-	52.087	1.736	2.75
คูโบ	-	-	-	-	189.516	6.317	189.516	6.317	9.99
โสมกัน	11.575	0.386	76.733	2.558	54.308	1.810	142.616	4.754	7.52
กราฟอ์	192.645	6.422	46.697	1.557	-	-	239.342	7.978	12.62
ฮาร์เบิน มีด็ยม	-	-	-	-	0.272	0.009	0.272	0.009	0.01
צרין	174.963	5.832	302.234	10.074	160.162	5.339	637.359	21.245	31.60
ทาบัสเบสเนต์	141.005	4.700	84.409	2.814	158.811	5.294	384.225	12.808	20.25
มิริโลท์	-	-	5.954	0.198	-	-	5.954	0.198	0.31
คานคป	16.687	0.556	-	-	-	-	16.687	0.556	0.88
ตุลาง	17.271	0.576	-	-	-	-	17.271	0.576	0.91
ซีวีซีไลท์	-	-	164.897	5.497	-	-	164.897	5.497	8.69
แชนส์ป็ยง	-	-	46.973	1.566	-	-	46.973	1.566	2.48
เบอธิตา	-	-	0.001	0.000	1.351	0.045	1.352	0.045	0.07
ภายในประเทศ	0.000	0.000	163.999	5.467	59.869	1.996	223.868	7.462	11.80
เพชร	-	-	37.774	1.259	43.822	1.461	81.596	2.720	4.90
คอนคกนเสท	-	-	78.561	2.619	-	-	78.561	2.619	4.14
บีที	-	-	-	-	2.446	0.082	2.446	0.082	0.13
เซ็นซี	-	-	-	-	0.644	0.021	0.644	0.021	0.03
นางงวน	-	-	20.972	0.699	-	-	20.972	0.699	1.11
ฟลูวีนท์ แนฟทา	-	-	26.692	0.890	-	-	26.692	0.890	1.41
สล็อต	-	-	-	-	12.957	0.432	12.957	0.432	0.68
รวม	379.183	12.639	1,052.799	35.093	465.171	15.506	1,897.153	63.238	100.00

รวมทุก ปริมาณการผลิตก๊าซไฮโดรคาร์บอน (NGL) เดือนเมษายน จำนวน 27.318 ล้านลิตร

(4)

ปริมาณและราคาน้ำมันปิโตรเลียมดิบที่นำเข้ามาในประเทศ ประจำเดือนเมษายน 2537

ปริมาณ/ลิตร ราคาเฉลี่ย CIF: บาท/ลิตร

ชนิดปิโตรเลียมดิบ	เขต		เอเชีย		ไทยออยล์		บางจาก		รวม			แหล่งที่มาเข้า (ประเภท)	ร้อยละ
	ปริมาณ	ราคา	ปริมาณ	ราคา	ปริมาณ	ราคา	ปริมาณ	ราคา	ปริมาณ	บาท/ลิตร	\$/บาร์เรล		
צריןออกกลาง	213.456	2.32	208.075	2.11	497.602	2.18	206.787	2.17	1,125.920	2.19	13.77		65.78
กราฟอ์	-	-	104.257	1.85	-	-	-	-	104.257	1.85	11.63	ขาดดุลการبيع	
เมอร์แน	-	-	-	-	250.186	2.26	-	-	250.186	2.26	14.20	ขาดดุลการبيع	
โอมาน	103.589	2.37	103.818	2.38	-	-	-	-	207.407	2.38	14.92	โอมาน	
อัลเปอร์ซากุม	-	-	-	-	128.736	1.96	-	-	128.736	1.96	12.32	สหรัฐอาหรับเอมิเรตส์	
โกลเวอร์ซากุม	-	-	-	-	118.680	2.24	-	-	118.680	2.24	14.08	สหรัฐอาหรับเอมิเรตส์	
คูไบ	109.867	2.27	-	-	-	-	206.787	2.17	316.654	2.21	13.87	สหรัฐอาหรับเอมิเรตส์	
צריןออกไกล	96.027	2.54	210.138	2.55	171.319	2.51	0.000	0.00	477.484	2.53	15.92		27.89
ทาบัสเบแลนด์	96.027	2.54	166.558	2.55	-	-	-	-	262.585	2.55	16.00	มาเลเซีย	
มิริไลท์	-	-	-	-	70.136	2.52	-	-	70.136	2.52	15.84	มาเลเซีย	
แชนเปียน	-	-	-	-	21.263	2.49	-	-	21.263	2.49	15.65	บรูไน	
ซันริยไลท์	-	-	-	-	79.920	2.51	-	-	79.920	2.51	15.77	บรูไน	
คาแนล	-	-	43.580	2.54	-	-	-	-	43.580	2.54	15.96	อินโดนีเซีย	
อื่น ๆ	0.000	0.00	0.000	0.00	108.337	2.57	0.000	0.00	108.337	2.57	16.15		6.33
ดูยู	-	-	-	-	108.337	2.57	-	-	108.337	2.57	16.15	ปากัวเวกีนี	
รวม	309.483	2.39	418.213	2.33	777.258	2.31	206.787	2.17	1,711.741	2.31	14.52		100.00

หมายเหตุ 1. อัตราส่วน 158.984 ลิตร/บาร์เรล

2. อัตราแลกเปลี่ยน 25.30 บาท/เหรียญสหรัฐ

(5)

ปริมาณและราคาน้ำมันเชื้อเพลิงที่นำเข้ามาในประเทศ ประจำเดือนเมษายน 2537

ปริมาณ/ล้านลิตร ราคาเฉลี่ย CIF:บาท/ลิตร

ชนิดน้ำมันเชื้อเพลิง	ปตท	เชลล์	เอสโซ่	คาสทิลล์	ไทยออยล์	บางจาก	ปูนิกา	เวสต์แก๊ส	แททสทาม	คอสมโอ
เบนซินธรรมดา	-	-	-	-	-	-	-	-	-	6.183
เบนซินธรรมดาโรตารตะกั่ว	-	2.078	23.136	-	-	-	-	-	-	-
เบนซินพิเศษ	-	3.497	2.656	-	-	-	-	-	-	1.816
เบนซินพิเศษโรตารตะกั่ว	25.117	0.757	-	-	-	-	-	-	-	-
น้ำมันก๊าด	-	-	-	-	-	-	-	-	-	-
อากาศยาน100/130	-	-	-	-	-	-	-	-	-	-
เจ.พี. 1	4.615	6.319	30.579	9.976	-	-	-	-	-	-
เจ.พี. 4	-	-	-	-	-	-	-	-	-	-
ดีเซลพุ่มเร็ว	66.000	86.707	124.913	46.750	-	33.604	-	-	22.750	29.536
ดีเซลพุ่มช้า	-	-	-	-	-	-	-	-	-	-
น้ำมันเตา ชนิดที่ 1	-	-	-	-	-	-	-	-	-	-
น้ำมันเตา ชนิดที่ 2	304.574	-	-	-	-	-	-	-	-	-
น้ำมันเตา ชนิดที่ 3	-	-	-	-	-	-	-	-	-	-
น้ำมันเตา ชนิดที่ 4	-	-	-	-	-	-	-	-	-	-
น้ำมันเตา ชนิดที่ 5	-	-	-	-	-	-	-	-	-	-
รวม	400.306	99.358	181.284	56.726	0.000	33.604	0.000	0.000	22.750	37.535
แอลพีจี(ล้าน กก.)	-	-	-	-	-	-	0.550	-	-	-
ยางมะลอย(ล้าน กก.)	-	3.091	-	-	-	-	-	-	-	-
รวม	0.000	3.091	0.000	0.000	0.000	0.000	0.550	0.000	0.000	0.000
ปีโตงลิตรดิบ	309.483	-	418.213	-	777.258	206.787	-	-	-	-
พล็อตเงินบาทเงิน										
- รอยยนต์	-	-	-	-	-	-	-	-	-	-
- รอยอากาศยานยนต์	-	-	-	-	-	-	-	-	-	-
พล็อตเงินดอลลาร์										
- รอยยนต์	-	-	-	-	-	-	-	-	-	-
- อุตสาหกรรม	-	-	3.200	-	-	-	-	-	-	-
พล็อตเงินควีรอน *	-	-	0.003	-	-	-	-	-	-	-
พล็อตเงินอื่นๆ	-	0.114	7.127	0.099	-	-	-	-	-	-
รวม	0.000	0.114	10.330	0.099	0.000	0.000	0.000	0.000	0.000	0.000
อาร์บี(ล้าน กก.)	-	-	0.721	0.005	-	-	-	-	-	-
เอ็มทีบีซี	-	-	2.755	-	0.985	6.475	-	-	-	-
แมนฟร่า	-	-	-	-	6.772	-	-	-	-	-

(6)

ปริมาณและราคาน้ำมันเชื้อเพลิงที่นำเข้ามาในประเทศไทย ประจำเดือนเมษายน 2537

ปริมาณ/ล้านลิตร ราคาเฉลี่ย CIF:บาท/ลิตร

ชนิดน้ำมันเชื้อเพลิง	เวสต์ปิโตร	สยามสท	เจริญภัณฑ์	ที.ซี.สยาม	ภาคใต้	โมบิล	สุโขทัย	รวม	ราคา	แหล่งที่นำเข้า
เบนซินธรรมดา	-	-	-	-	-	-	-	6.183	2.801	สิงคโปร์
เบนซินธรรมดาไร้สารตะกั่ว	-	-	-	-	-	-	-	25.214	3.553	สิงคโปร์
เบนซินพิเศษ	-	-	-	-	-	-	-	7.969	3.341	สิงคโปร์
เบนซินพิเศษไร้สารตะกั่ว	-	-	-	-	-	-	-	25.874	3.873	สิงคโปร์
น้ำมันก๊าด	-	-	-	-	-	-	-	-	-	
อากาศยาน 100/130	-	-	-	-	-	-	-	-	-	
เจ.พี. 1	-	-	-	-	-	-	-	51.489	3.578	สิงคโปร์
เจ.พี. 4	-	-	-	-	-	-	-	-	-	
ดีเซลหมุนเร็ว	-	17.860	39.178	16.298	48.234	-	-	531.830	3.480	สิงคโปร์, เกาหลี
ดีเซลหมุนช้า	-	-	-	-	-	-	-	-	-	
น้ำมันเตา ชนิดที่ 1	-	-	-	-	-	-	-	-	-	
น้ำมันเตา ชนิดที่ 2	-	-	-	-	-	-	-	304.574	1.982	สิงคโปร์, ญี่ปุ่น, ญวต
น้ำมันเตา ชนิดที่ 3	-	-	-	-	-	-	-	-	-	
น้ำมันเตา ชนิดที่ 4	-	-	-	-	-	-	-	-	-	
น้ำมันเตา ชนิดที่ 5	-	-	-	-	-	-	-	-	-	
รวม	0.000	17.860	39.178	16.298	48.234	0.000	0.000	953.133	0.000	
แอลพีจี (ล้าน กก.)	-	-	-	-	-	-	-	0.550	6.070	จีน
ขางมะตอย (ล้าน กก.)	-	-	-	-	-	-	-	3.091	3.747	สิงคโปร์, ญี่ปุ่น
รวม	0.000	0.000	0.000	0.000	0.000	0.000	0.000	3.641	0.000	
ปิโตรเคมีฉบับ	-	-	-	-	-	-	-	1,711.741	2.310	รายละเอียดหน้า 4
ผลิตภัณฑ์เบนซิน										
- รดชนต์	-	-	-	-	-	0.032	-	0.032	0.000	อเมริกา
- รดจักรยายนต์	-	-	-	-	-	-	-	-	-	
ผลิตภัณฑ์ดีเซล										
- รดชนต์	-	-	-	-	-	1.132	-	1.132	0.000	สิงคโปร์, อเมริกา
- อุตสาหกรรม	-	-	-	-	-	-	-	3.200	0.000	สิงคโปร์
ผลิตภัณฑ์เครื่องปั้น *	-	-	-	-	-	-	-	0.003	0.000	อเมริกา
ผลิตภัณฑ์อื่นๆ	-	-	-	-	-	2.462	-	9.802	0.000	สิงคโปร์, อังกฤษ, เยอรมัน, ฝรั่งเศส, ฮังการี, ออสเตรเลีย, ญวต
รวม	0.000	0.000	0.000	0.000	0.000	3.626	0.000	14.169	0.000	ญี่ปุ่น, อเมริกา, เบงกอล
จารบี (ล้าน กก.)	-	-	-	-	-	0.041	-	0.767	0.000	อเมริกา, ญี่ปุ่น, อังกฤษ, ฝรั่งเศส
แอสฟัลต์	-	-	-	-	-	-	-	10.215	4.737	สิงคโปร์, มาเลเซีย, จีน
แอสฟัลต์	-	-	-	-	-	-	-	6.772	2.510	มาเลเซีย

(7)
ชนิดและปริมาณน้ำมันเชื้อเพลิงที่ส่งออกไปยังต่างประเทศ ประจำปีค.ศ. ๒๕๓๗
 ปริมาณ/ล้านลิตร

ชนิดน้ำมันเชื้อเพลิง	ปีสต	เชลล์	เอสโซ่	คาลเท็กซ์	บางจาก	ปูนาคา	แททโซฮาม	สยามเสท	ไมบิล	รวม	ประเภท
เบนซินธรรมดา	0.000	1.222	0.000	0.000	23.656	0.000	0.000	0.000	0.000	24.878	
	-	1.222	-	-	-	-	-	-	-	1.222	ลาว
	-	-	-	-	16.702	-	-	-	-	16.702	สิงคโปร์
	-	-	-	-	6.954	-	-	-	-	6.954	เวียดนาม
เบนซินธรรมดาไฮดรอลิก	2.907	0.360	0.000	0.000	0.000	0.000	0.000	0.000	0.000	3.267	
	2.907	0.360	-	-	-	-	-	-	-	3.267	ลาว
เบนซินพิเศษ	0.120	0.268	0.000	0.000	0.000	0.000	0.000	0.000	0.000	0.388	
	0.120	0.268	-	-	-	-	-	-	-	0.388	ลาว
เจ็ท 1	0.000	0.654	0.000	0.000	0.000	0.000	0.000	0.000	0.000	0.654	
	-	0.654	-	-	-	-	-	-	-	0.654	ลาว
ดีเซลซูเปอร์	2.376	2.701	0.000	0.000	0.000	0.000	0.000	1.576	0.000	6.653	
	2.376	2.701	-	-	-	-	-	1.576	-	6.653	ลาว
น้ำมันอากาศยานที่ 2	0.000	0.084	0.000	0.000	0.000	0.000	0.000	0.000	0.000	0.084	
	-	0.084	-	-	-	-	-	-	-	0.084	ลาว
น้ำมันอากาศยานที่ 5	0.000	0.000	0.000	0.000	6.569	0.000	0.000	0.000	0.000	6.569	
	-	-	-	-	6.569	-	-	-	-	6.569	สิงคโปร์
แอลซีจี(ก๊าซ ลอ.)	0.500	0.000	0.000	0.000	0.000	0.036	0.040	0.000	0.000	0.576	
	-	-	-	-	-	0.036	-	-	-	0.036	มาเลเซีย
	-	-	-	-	-	-	0.040	-	-	0.040	ลาว
	0.500	-	-	-	-	-	-	-	-	0.500	เวียดนาม
ผลิตภัณฑ์เบนซิน	0.000	0.006	0.000	0.000	0.000	0.000	0.000	0.000	0.002	0.008	
	-	0.006	-	-	-	-	-	-	0.001	0.007	ลาว
	-	-	-	-	-	-	-	-	0.001	0.001	ลาว
ผลิตภัณฑ์ดีเซล	0.000	0.026	0.000	0.000	0.000	0.000	0.000	0.000	0.136	0.162	
	-	-	-	-	-	-	-	-	0.072	0.072	พม่า
	-	0.025	-	-	-	-	-	-	0.064	0.089	ลาว
ผลิตภัณฑ์เอโรจัน	-	0.001	-	-	-	-	-	-	-	0.001	ลาว
	0.000	0.000	0.000	0.000	0.000	0.000	0.000	0.000	0.004	0.004	
ผลิตภัณฑ์อื่นๆ	-	-	-	-	-	-	-	-	0.004	0.004	ลาว
	0.000	0.033	0.000	0.000	0.000	0.000	0.000	0.000	0.000	0.033	
ถ่านหิน(ก๊าซ ลอ.)	-	0.033	-	-	-	-	-	-	-	0.033	ลาว
	0.000	0.003	0.053	0.047	0.000	0.000	0.000	0.000	0.000	0.103	
	-	-	0.009	0.038	-	-	-	-	-	0.047	ฮ่องกง
	-	-	0.044	-	-	-	-	-	-	0.044	สิงคโปร์
-	-	-	-	0.009	-	-	-	-	-	0.009	มาเลเซีย
	-	0.003	-	-	-	-	-	-	-	0.003	ลาว

ชนิดและปริมาณการจำหน่ายน้ำมันเชื้อเพลิง ประจำเดือนเมษายน 2537

ปริมาณ/ล้านลิตร

ชนิดน้ำมันเชื้อเพลิง	ปลาท	เชลล์	เอสโซ่	คาฟท์ทักซ์	บางจาก	ปูนซิเมนต์	เวสต์แก๊ส	แก๊สสยาม
เบนซินธรรมดา	—	—	—	0.113	—	—	—	1.312
เบนซินธรรมดาไร้สารตะกั่ว	53.022	45.434	41.789	28.870	7.170	—	—	1.202
เบนซินพิเศษ	45.046	48.493	41.922	22.587	7.494	—	—	1.474
เบนซินพิเศษไร้สารตะกั่ว	27.877	34.301	26.840	16.244	5.751	—	—	—
น้ำมันก๊าด	1.443	1.920	3.314	1.727	0.027	—	—	—
อากาศยาน 100/130	0.786	0.001	—	—	—	—	—	—
เจ.พี.1 *	67.648	55.471	70.623	34.561	23.094	—	—	—
เจ.พี.4	15.853	—	—	—	—	—	—	—
ดีเซลหมุนเร็ว	276.543	222.775	219.947	111.919	49.922	—	—	20.304
ดีเซลหมุนช้า	11.634	3.425	6.618	—	—	—	—	—
น้ำมันเตา ชนิดที่ 1	15.283	20.758	13.899	10.067	5.338	—	—	—
น้ำมันเตา ชนิดที่ 2	422.812	40.989	62.946	14.913	9.393	—	—	—
น้ำมันเตา ชนิดที่ 3	—	—	37.655	—	—	—	—	—
น้ำมันเตา ชนิดที่ 4	13.271	18.059	—	—	3.247	—	—	—
น้ำมันเตา ชนิดที่ 5	16.477	—	—	—	1.485	—	—	—
รวม	967.695	491.626	525.553	241.001	112.921	0.000	0.000	24.292
แอลพีจี (ถัง กก.) *	28.661	11.889	8.159	7.942	—	14.627	11.385	16.255
ขางมะคอก (ถัง กก.)	2.332	8.468	12.351	1.815	—	—	—	—
รวม	30.993	20.357	20.510	9.757	0.000	14.627	11.385	16.255
หล่อลื่นเบาเงิน								
— รถยนต์	0.547	0.126	0.331	0.355	0.010	—	—	—
— รถจักรยานยนต์	0.223	0.848	0.277	0.379	0.018	—	—	—
หล่อลื่นดีเซล								
— รถยนต์	0.968	0.968	1.922	3.393	0.117	—	—	—
— อุตสาหกรรม	—	1.771	—	—	—	—	—	—
หล่อลื่นเครื่องบิน	—	0.003	0.008	0.002	—	—	—	—
หล่อลื่นอื่นๆ	—	2.958	3.817	0.753	—	—	—	—
รวม	1.738	6.674	6.355	4.882	0.145	0.000	0.000	0.000
ถ่านบี (ถัง กก.)	0.034	0.210	0.149	0.066	—	—	—	—

หมายเหตุ *แอลพีจีของ ปลาท. ไม่รวมปริมาณ PROPANE ที่จำหน่ายให้บริษัทปิโตรเคมีแห่งชาติ จำกัด จำนวน 9.284 ล้านลิตร

ชนิดและปริมาณการจำหน่ายน้ำมันเชื้อเพลิง ประจำเดือนเมษายน 2537

ปริมาณ/ล้านลิตร

ชนิดน้ำมันเชื้อเพลิง	คอสมโ	เวสต์ปิโตร	สยามสห	เจริญมั่นคง	ภาคใต้	โมบิล	พี.ซี.สยาม	ไทยออยล์	สุโขทัย	รวม	ตัน
เบนซินธรรมดา	5.131	—	—	—	—	0.666	—	—	—	7.222	0.241
เบนซินธรรมดาไร้สารตะกั่ว	—	0.716	2.082	1.217	—	—	—	0.278	—	181.780	6.059
เบนซินพิเศษ	3.007	0.127	—	0.282	—	1.073	—	0.993	—	172.498	5.750
เบนซินพิเศษไร้สารตะกั่ว	0.367	0.018	2.260	0.101	—	0.694	—	0.712	—	115.165	5.859
น้ำมันก๊าด	—	—	—	—	—	—	—	—	—	8.431	0.281
อากาศยาน 100/130	—	—	—	—	—	—	—	—	—	0.787	0.026
เจ.พี.1 *	—	—	—	—	—	1.788	—	—	—	253.185	8.440
เจ.พี.4	—	—	—	—	—	—	—	—	—	15.853	0.528
ดีเซลหมุนเร็ว	21.783	9.701	15.424	32.516	52.583	7.331	23.799	4.593	1.935	1,071,075	35.703
ดีเซลหมุนช้า	—	—	—	—	—	—	—	—	—	21.677	0.723
น้ำมันเตา ชนิดที่ 1	—	—	—	—	—	—	—	0.449	—	65.794	2.193
น้ำมันเตา ชนิดที่ 2	—	—	—	—	—	—	—	0.142	—	551.195	18.373
น้ำมันเตา ชนิดที่ 3	—	—	—	—	—	—	—	—	—	37.655	1.255
น้ำมันเตา ชนิดที่ 4	—	—	—	—	—	—	—	—	—	34.577	1.153
น้ำมันเตา ชนิดที่ 5	—	—	—	—	—	—	—	—	—	17.962	0.599
รวม	30.288	10.562	19.766	34.116	52.583	11.552	23.799	7.167	1.935	2,554,856	85.162
แอลพีจี (ล้าน กก.) *	—	—	—	—	—	—	—	—	—	98.918	3.297
ขางมะตอย (ล้าน กก.)	—	—	—	—	—	—	—	—	—	24.966	0.852
รวม	0.000	0.000	0.000	0.000	0.000	0.000	0.000	0.000	0.000	123,884	4.129
ผลิตภัณฑ์เบนซิน	—	—	—	—	—	—	—	—	—	—	—
— รอยยนต์	—	—	0.006	—	—	0.130	—	—	—	1.505	0.050
— รดจักรยายนต์	—	—	0.009	—	—	0.010	—	—	—	1.764	0.059
ผลิตภัณฑ์ดีเซล	—	—	—	—	—	—	—	—	—	—	—
— รอยยนต์	—	—	0.036	—	—	1.103	—	—	—	8.507	0.284
— อุตสาหกรรม	—	—	—	—	—	0.095	—	—	—	1.866	0.062
ผลิตภัณฑ์เครื่องบิน	—	—	—	—	—	0.004	—	—	—	0.017	0.001
ผลิตภัณฑ์อื่นๆ	—	—	0.010	—	—	0.452	—	—	—	7.990	0.266
รวม	0.000	0.000	0.061	0.000	0.000	1.794	0.000	0.000	0.000	21.649	0.722
ถ่านบี (ล้าน กก.)	—	—	0.001	—	—	0.022	—	—	—	0.482	0.016

หมายเหตุ *เจ.พี.1 ของโมบิลออยล์ เป็นปริมาณการจำหน่ายของ MOBIL INTERNATIONAL AVIATION AND MARINE SALES INC.

(1)
ชนิดและปริมาณการถนบน้ำมันเชื้อเพลิง ประจำเดือนพฤษภาคม 2537

ปริมาณ/ล้านลิตร

ชนิดน้ำมันเชื้อเพลิง	เอสโซ่		ไทยออยล์		บางจาก		โรงแยกก๊าซ		รวม		หมายเหตุ
	ปริมาณ	ต่อวัน	ปริมาณ	ต่อวัน	ปริมาณ	ต่อวัน	ปริมาณ	ต่อวัน	ปริมาณ	ต่อวัน	
เบนซินธรรมดา	—	—	1.330	0.043	20.343	0.656	—	—	21.673	0.699	1. เอสโซ่:—
เบนซินธรรมดาไร้สารตะกั่ว	5.835	0.188	107.874	3.480	23.681	0.764	—	—	137.390	4.432	—เบนซินพิเศษ ไม่รวม MTBE ที่นำมาผสมจำนวน 1.676 ล้านลิตร
เบนซินพิเศษ	45.024	1.452	81.388	2.625	20.475	0.660	—	—	146.887	4.738	—เบนซินพิเศษไร้สารตะกั่ว ไม่รวม MTBE ที่นำมาผสมจำนวน 1.733 ล้านลิตร
เบนซินพิเศษไร้สารตะกั่ว	15.867	0.512	62.397	2.013	2.982	0.096	—	—	81.246	2.621	—เบนซินธรรมดาไร้สารตะกั่ว ไม่รวม MTBE ที่นำมาผสมจำนวน 0.291 ล้านลิตร
น้ำมันก๊าด	3.220	0.104	1.028	0.033	1.743	0.056	—	—	5.991	0.193	—ตัวผสมภายในวงเล็บเป็นปริมาณที่นำขึ้นกับตางชนิดที่ 5
อ.พี.1	38.181	1.232	121.006	3.903	40.387	1.303	—	—	199.574	6.438	และนำขึ้นกับตางถึงสำเร็จรูปไปผสมเป็นน้ำมันกับตางชนิดอื่น
อ.พี.4	—	—	12.642	0.408	—	—	—	—	12.642	0.408	2. ไทยออยล์:—
ข.ลพ.รวมเร็ว S.1.0%	0.016	0.001	—	—	—	—	—	—	0.016	0.001	—เบนซินพิเศษ ไม่รวม MTBE และ NGL ที่นำมาผสม
ข.ลพ.รวมเร็ว S.0.5%	118.594	3.826	385.194	12.426	135.004	4.355	—	—	638.792	20.606	จำนวน 9.143 และ 7.146 ล้านลิตร
ข.ลพ.รวมช้า	7.476	0.241	18.861	0.608	—	—	—	—	26.337	0.850	—เบนซินพิเศษชนิดไร้สารตะกั่ว ไม่รวม MTBE และ NGL
เวกกันเตา ชนิดที่ 1	18.317	0.591	23.340	0.753	36.865	1.189	—	—	78.522	2.533	ที่นำมาผสมจำนวน 6.256 และ 4.889 ล้านลิตร
เวกกันเตา ชนิดที่ 2	99.766	3.218	103.867	3.351	72.163	2.328	—	—	275.796	8.897	3. บางจาก:—
เวกกันเตา ชนิดที่ 3	31.032	1.001	—	—	—	—	—	—	31.032	1.001	—เบนซินธรรมดาไร้สารตะกั่ว ไม่รวม MTBE ที่นำมาผสมจำนวน 3.265 ล้านลิตร
เวกกันเตา ชนิดที่ 4	—	—	27.222	0.878	15.043	0.485	—	—	42.265	1.363	—เบนซินพิเศษ ไม่รวม MTBE ที่นำมาผสมจำนวน 1.874 ล้านลิตร
เวกกันเตา ชนิดที่ 5	—	—	—	—	32.945	1.063	—	—	32.945	1.063	—เบนซินพิเศษไร้สารตะกั่ว ไม่รวม MTBE ที่นำมาผสมจำนวน 0.214 ล้านลิตร
เวกกันเตาถึงสำเร็จรูป	(28.454)	(0.918)	—	—	—	—	—	—	(28.454)	(0.918)	—น้ำมันตางชนิดที่ 5 ไม่รวม ฟาจรสตีว ที่นำมาผสมจำนวน 1.546 ล้านลิตร
	—	—	—	—	—	—	—	—	0.000	0.000	—น้ำมันที่ใช้ในการผลิตรวม Slop ที่ไหลกลับมายังจำนวน 16.589 ล้านลิตร
	(2.054)	(0.066)	—	—	—	—	—	—	(2.054)	(0.066)	
รวม	352.820	11.381	946.149	30.521	401.631	12.956	0.000	0.000	1,700.600	54.858	ปริมาณการผลิตแอลพีจีของโรงแยกก๊าซ
แอลพีจี (ล้าน กก.)	5.864	0.189	23.647	0.763	7.034	0.227	66.430	2.143	102.975	3.322	— ปตท.1 30.039 ล้านกิโลกรัม
แก๊สอะโทย (ล้าน กก.)	15.132	0.488	10.745	0.347	—	—	—	—	25.877	0.835	— ปตท.2 27.767 ล้านกิโลกรัม
รวม	20.996	0.677	34.392	1.109	7.034	0.227	66.430	2.143	128.852	4.157	— โทนเซลส์ * 8.624 ล้านกิโลกรัม
เวกกันที่ใช้ในการผลิต	396.960	12.805	1,085.310	35.010	448.564	14.470	—	—	1,950.834	62.285	
กำลังการผลิต/บ้านรถ	2.497	0.081	6.827	0.220	2.821	0.091	—	—	12.145	0.392	รายละเอียดหน้า 3

หมายเหตุ * ปริมาณการผลิตก๊าซแอลพีจีของโรงแยกก๊าซ ไทยเซลล์ ได้รับข้อมูลจากกรมทรัพยากรธรณี กระทรวงอุตสาหกรรม

(2)

ชนิดและปริมาณการถดถือน้ำมันเชื้อเพลิง ประจำเดือนพฤษภาคม 2537

ปริมาณ/ลิตร

ชนิดน้ำมันเชื้อเพลิง	เฮกโซ		ปตท		ศาลทีกซ์		ไมบิลลอยด์		รวม		หมายเหตุ
	ปริมาณ	ต่อวัน	ปริมาณ	ต่อวัน	ปริมาณ	ต่อวัน	ปริมาณ	ต่อวัน	ปริมาณ	ต่อวัน	
พล็อตดินดีเซล											คำนวณภายในวงเล็บ เป็นปริมาณที่ลดให้นายอรรถสิทธิ์ ของน้ำมันพล็อตดินดีเซล - อุตสาหกรรม พล็อตดินเครื่องบิน พล็อตดินอื่น และสารบี ไปยสมเป็นน้ำมันพล็อตดินชนิดอื่น ๆ
- รถยนต์	2.715	0.088	1.098	0.035	4.209	0.136	-	-	8.022	0.259	
- อุตสาหกรรม	-	-	-	-	-	-	0.061	0.002	0.061	0.002	
	(2.575)	(0.083)	-	-	-	-	-	-	(2.575)	(0.083)	
พล็อตดินเบนซิน											
- รถยนต์	0.356	0.011	0.539	0.017	0.308	0.010	0.224	0.007	1.427	0.046	
- รถจักรยานยนต์	0.286	0.009	0.291	0.009	0.449	0.014	0.033	0.001	1.059	0.034	
พล็อตดินเครื่องบิน	-	-	-	-	-	-	-	-	-	-	
	(0.001)	(0.000)	-	-	-	-	-	-	(0.001)	(0.000)	
พล็อตดินอื่นๆ	-	-	-	-	0.459	0.015	-	-	0.459	0.015	
	(0.309)	(0.010)	-	-	-	-	-	-	(0.309)	(0.010)	
รวม	0.472	0.015	1.928	0.062	5.425	0.175	0.318	0.010	8.143	0.263	
จารบี(ลิ้น กก.)	-	-	-	-	0.094	0.003	-	-	0.094	0.003	
	(0.080)	(0.003)	-	-	-	-	-	-	(0.080)	(0.003)	
รวม	(0.080)	(0.003)	0.000	0.000	0.094	0.003	0.000	0.000	0.014	0.000	

(3)

ชนิดและปริมาณน้ำมันที่ใช้ในการผลิต ประจำเดือนพฤษภาคม 2537

น้ำมันที่ใช้ในการผลิต	ปริมาณ/ลักษณะ						ปริมาณ/ลักษณะ		
	เอสโซ่		โทลอลีน		เบาจาก		รวม		ร้อยละ
	ปริมาณ	คัตวัน	ปริมาณ	คัตวัน	ปริมาณ	คัตวัน	ปริมาณ	คัตวัน	
צרבין	190.299	6.139	658.123	21.230	222.463	7.176	1,070.885	34.545	35.46
อีธานเอทไฟ	-	-	-	-	0.031	0.001	0.031	0.001	0.002
เมอร์แบน	-	-	183.178	5.909	-	-	183.178	5.909	9.69
อัลเปอร์ ซากุม	-	-	106.192	3.426	-	-	106.192	3.426	5.59
โลเวอร์ ซากุม	-	-	161.480	5.209	-	-	161.480	5.209	8.36
ดูไบ	-	-	-	-	164.442	5.305	164.442	5.305	8.32
โอมาน	39.196	1.264	117.928	3.804	57.990	1.871	215.114	6.939	11.14
กราฟฟี	151.103	4.874	89.345	2.882	-	-	240.448	7.756	12.43
צרבין	206.661	6.666	298.414	9.626	146.212	4.717	651.287	21.009	33.73
ทาบิลเบสเมนต์	94.934	3.062	97.149	3.134	146.170	4.715	338.253	10.911	17.52
มีร์โลท์	-	-	24.823	0.801	-	-	24.823	0.801	1.29
คานคป	56.566	1.825	-	-	-	-	56.566	1.825	2.99
ดูลาจ	42.339	1.366	-	-	-	-	42.339	1.366	2.39
ซันวิงโลท์	-	-	60.701	1.958	-	-	60.701	1.958	3.14
แฉงเป็กัน	-	-	22.254	0.718	-	-	22.254	0.718	1.15
เบอติดา	12.822	0.414	93.487	3.016	0.042	-	106.351	3.431	5.51
ภายในประเทศ	0.000	0.000	128.773	4.154	79.889	2.577	208.662	6.731	10.81
เพอร์	-	-	70.927	2.288	65.038	2.098	135.965	4.386	7.04
คอสตาสตา	-	-	31.563	1.018	-	-	31.563	1.018	1.63
บีที	-	-	-	-	3.244	0.105	3.244	0.105	0.17
เอ็นซี	-	-	-	-	0.967	0.031	0.967	0.031	0.05
ฟลูว์นัท แนฟท่า	-	-	26.283	0.848	-	-	26.283	0.848	1.36
สลิอป	-	-	-	-	10.640	0.343	10.640	0.343	0.53
รวม	396.960	12.805	1,085.310	35.010	448.564	14.470	1,930.834	62.285	100.00

หมายเหตุ ปริมาณการผลิตก๊าซโซลีนธรรมชาติ (NGL) เดือนพฤษภาคม จำนวน 23.448 ล้านลิตร

(4)

ปริมาณและราคาน้ำมันปิโตรเลียมดิบที่นำเข้ามาในประเทศไทย ประจำเดือนพฤษภาคม 2537

ปริมาณ/ล้านลิตร ราคาเฉลี่ย CIF : บาท/ลิตร

ชนิดปิโตรเลียมดิบ	เขต		เขตใหม่		ไทยออยล์		บางจาก		รวม			แหล่งที่มา (ประเภท)	ร้อยละ
	ปริมาณ	ราคา	ปริมาณ	ราคา	ปริมาณ	ราคา	ปริมาณ	ราคา	ปริมาณ	บาท/ลิตร	บาท/ลิตร		
ตะวันออกกลาง	0.000	0.00	209.994	2.16	694.729	2.52	215.348	2.49	1,120.071	2.52	14.62		60.13
กราฟิ	-	-	209.994	2.16	112.261	2.01	-	-	322.255	2.11	13.29	ซาอุดีอาระเบีย	
เมอร์แกน	-	-	-	-	135.152	2.48	-	-	135.152	2.48	15.61	ซาอุดีอาระเบีย	
โสมาน	-	-	-	-	196.732	2.29	-	-	196.732	2.29	14.45	โสมาน	
อัลเปอร์จากุม	-	-	-	-	119.885	2.23	-	-	119.885	2.23	14.08	สหรัฐอาหรับเอมิเรตส์	
โพลวอร์จากุม	-	-	-	-	130.699	2.52	-	-	130.699	2.52	15.89	สหรัฐอาหรับเอมิเรตส์	
ดูไบ	-	-	-	-	-	-	215.348	2.49	215.348	2.49	15.89	สหรัฐอาหรับเอมิเรตส์	
ตะวันออกไกล	97.108	2.72	204.624	2.64	408.749	2.64	32.106	2.66	742.587	2.65	16.70		39.87
ทาบัสเบนด์	97.108	2.72	-	-	204.489	2.66	32.106	2.66	333.703	2.68	16.87	มาเลเซีย	
ตุลาง	-	-	56.332	2.64	-	-	-	-	56.332	2.64	16.64	มาเลเซีย	
แมงมิโชน	-	-	-	-	102.176	2.61	-	-	102.176	2.61	16.45	บรูไน	
ซีเรียไลท์	-	-	-	-	102.084	2.62	-	-	102.084	2.62	16.54	บรูไน	
คามคป	-	-	44.354	2.68	-	-	-	-	44.354	2.68	16.89	อินโดนีเซีย	
เบลด้า	-	-	103.938	2.62	-	-	-	-	103.938	2.62	16.52	อินโดนีเซีย	
รวม	97.108	2.72	414.618	2.40	1,103.478	2.43	247.454	2.51	1,862.658	2.45	15.45		100.00

หมายเหตุ 1. อัตราส่วน 158.984 ลิตร/บาร์เรล

2. อัตราแลกเปลี่ยน 25.22 บาท/เหรียญสหรัฐ

ปริมาณและราคาน้ำมันเชื้อเพลิงที่นำเข้ามาในประเทศ ประจำเดือนพฤษภาคม 2537

ปริมาณ/ล้านลิตร ราคาเฉลี่ย CIF:บาท/ลิตร

ชนิดน้ำมันเชื้อเพลิง	บาท	เซลล์	เอสโซ่	คาเพทีกซ์	ไทยออยล์	บางจาก	ปูนิกา	เวสต์แก๊ส	แก๊สสยาม
เบนซินธรรมดา	-	-	-	-	-	-	-	-	-
เบนซินธรรมดาไร้สารตะกั่ว	9.263	6.386	44.435	-	-	-	-	-	-
เบนซินพิเศษ	9.867	2.816	14.364	-	-	-	-	-	-
เบนซินพิเศษไร้สารตะกั่ว	15.584	1.173	13.141	-	-	-	-	-	-
น้ำมันก๊าด	-	-	-	-	-	-	-	-	-
อากาศยาน100/130	-	-	-	-	-	-	-	-	-
เจ.พี. 1	15.728	7.601	34.679	6.757	-	-	-	-	-
เจ.พี. 4	-	-	-	-	-	-	-	-	-
ดีเซลหมุนเร็ว	118.003	57.605	119.650	32.444	-	-	-	-	24.782
ดีเซลหมุนช้า	-	-	-	-	-	-	-	-	-
น้ำมันเตา ชนิดที่ 1	-	-	-	-	-	-	-	-	-
น้ำมันเตา ชนิดที่ 2	317.937	11.342	-	-	-	-	-	-	-
น้ำมันเตา ชนิดที่ 3	-	-	-	-	-	-	-	-	-
น้ำมันเตา ชนิดที่ 4	-	-	-	-	-	-	-	-	-
น้ำมันเตา ชนิดที่ 5	-	-	-	-	-	-	-	-	-
รวม	486.382	86.923	226.269	39.201	0.000	0.000	0.000	0.000	24.782
แอลพีจี(ล้าน กก.)	10.993	-	-	-	-	-	-	-	-
ช่างะตอย(ล้าน กก.)	-	3.340	0.020	-	-	-	-	-	-
รวม	10.993	3.340	0.020	0.000	0.000	0.000	0.000	0.000	0.000
ปีโตรเลียมดิบ	97.106		414.618		1,103.478	247.454			
ผลิตภัณฑ์เบนซิน									
-รถยนต์	-	-	-	-	-	-	-	-	-
-รถจักรยานยนต์	-	-	-	-	-	-	-	-	-
ผลิตภัณฑ์ดีเซล									
-รถยนต์	-	-	-	-	-	-	-	-	-
-อุตสาหกรรม	-	-	-	-	-	-	-	-	-
ผลิตภัณฑ์เครื่องบิน	-	-	0.029	0.010	-	-	-	-	-
ผลิตภัณฑ์อื่นๆ	-	0.139	3.543	0.143	-	-	-	-	-
รวม	0.000	0.139	3.572	0.153	0.000	0.000	0.000	0.000	0.000
จารบี(ล้าน กก.)	-	-	0.049	-	-	-	-	-	-
เอเอ็มบีอี	-	-	6.695	-	18.947	2.423	-	-	-
แนฟต้า	-	-	-	-	70.795	-	-	-	-

ปริมาณและราคาน้ำมันเชื้อเพลิงที่นำเข้ามาในประเทศไทย ประจำเดือนพฤษภาคม 2537

ปริมาณ/ล้านลิตร ราคาเฉลี่ย CIF:บาท/ลิตร

ชนิดน้ำมันเชื้อเพลิง	คอสโม	เวสต์ปีโตร	สยามสห	เอเชียนแก๊ส	พี.ซี.สยาม	ภาคใต้	โมบิล	ซูโอบัย	รวม	ราคา	แหล่งที่นำเข้า
เบนซินธรรมดา	7.725	-	-	-	-	-	-	-	7.725	2.98	สิงคโปร์
เบนซินธรรมดาไร้สารตะกั่ว	-	-	2.425	-	-	-	-	-	62.509	3.77	สิงคโปร์
เบนซินพิเศษ	1.916	-	-	-	-	-	-	-	28.963	3.86	สิงคโปร์
เบนซินพิเศษไร้สารตะกั่ว	-	-	-	-	-	-	-	-	29.898	4.23	สิงคโปร์
น้ำมันก๊าด	-	-	-	-	-	-	-	-	-	-	-
อากาศยาน100/130	-	-	-	-	-	-	-	-	-	-	-
เจ.พี. 1	-	-	-	-	-	-	-	-	64.765	3.54	สิงคโปร์
เจ.พี. 4	-	-	-	-	-	-	-	-	-	-	-
ดีเซลหมุนเร็ว	34.322	-	14.518	44.253	29.071	55.002	-	-	529.630	3.53	สิงคโปร์, เกาหลี, อเมริกา
ดีเซลหมุนช้า	-	-	-	-	-	-	-	-	-	-	-
น้ำมันเตา ชนิดที่ 1	-	-	-	-	-	-	-	-	-	-	-
น้ำมันเตา ชนิดที่ 2	-	-	-	-	-	-	-	-	329.279	2.32	สิงคโปร์, ญวน
น้ำมันเตา ชนิดที่ 3	-	-	-	-	-	-	-	-	-	-	-
น้ำมันเตา ชนิดที่ 4	-	-	-	-	-	-	-	-	-	-	-
น้ำมันเตา ชนิดที่ 5	-	-	-	-	-	-	-	-	-	-	-
รวม	43.963	0.000	16.943	44.253	29.071	55.002	0.000	0.000	1,052.789	-	
แอลพีจี(ล้าน กก.)	-	-	-	-	-	-	-	-	10.993	4.47	บาเรนซ์
ยางมะตอย(ล้าน กก.)	-	-	-	-	-	-	-	-	3.360	6.26	สิงคโปร์, ญี่ปุ่น
รวม	0.000	0.000	0.000	0.000	0.000	0.000	0.000	0.000	14.353	-	
ปิโตรเลียมดิบ									1,862.638	2.45	ราชอาณาจักรไทย 4
ผลิตภัณฑ์เบนซิน											
-รถยนต์	-	-	-	-	-	-	0.015	-	0.015	-	อเมริกา
-รถจักรยานยนต์	-	-	-	-	-	-	-	-	0.000	-	-
ผลิตภัณฑ์ดีเซล											
-รถยนต์	-	-	-	-	-	-	1.602	-	1.602	-	สิงคโปร์, อเมริกา
-อุตสาหกรรม	-	-	-	-	-	-	-	-	0.000	-	-
ผลิตภัณฑ์เครื่องบิน	-	-	-	-	-	-	0.001	-	0.040	-	อเมริกา
ผลิตภัณฑ์อื่นๆ	-	-	-	-	-	-	0.313	-	4.138	-	สิงคโปร์, อังกฤษ, เยอรมัน, ฝรั่งเศส, สหรัฐอาหรับเอมิเรตส์, ญี่ปุ่น,
รวม	0.000	0.000	0.000	0.000	0.000	0.000	1.931	0.000	5.795	-	เกาหลี
จารบี(ล้าน กก.)	-	-	-	-	-	-	0.036	-	0.065	-	อเมริกา, ฝรั่งเศส
เอมท์บีอี	-	-	-	-	-	-	-	-	28.065	5.27	สิงคโปร์
แนฟธา	-	-	-	-	-	-	-	-	70.795	2.93	มาเลเซีย

ชนิดและปริมาณน้ำมันเชื้อเพลิงที่ส่งออกไปจำหน่ายต่างประเทศ ประจำเดือนพฤษภาคม 2537

ปริมาณ/ล้านลิตร

ชนิดน้ำมันเชื้อเพลิง	ปตท	เชงฉี	เอสโซ่	ทวงเท็กซ์	บวงจก	ปูนคร	แก๊สสยาม	สยามอ.ค.	โมบิล	รวม	ประเทศ
เบนซินธรรมดา	0.000	1.633	0.000	0.000	19.252	0.000	0.000	0.000	0.000	20.885	
	-	1.633	-	-	-	-	-	-	-	1.633	ลาว
	-	-	-	-	7.561	-	-	-	-	7.561	สิงคโปร์
	-	-	-	-	11.691	-	-	-	-	11.691	เวียดนาม
เบนซินธรรมดาไร้สารตะกั่ว	0.000	0.000	0.000	0.000	6.015	0.000	0.000	0.000	0.000	9.182	
	2.759	0.408	-	-	-	-	-	-	-	3.167	ลาว
	-	-	-	-	6.015	-	-	-	-	6.015	สิงคโปร์
เบนซินพิเศษ	0.120	0.296	0.000	0.000	0.000	0.000	0.000	0.000	0.000	0.416	
	0.120	0.296	-	-	-	-	-	-	-	0.416	ลาว
เจพี 1	0.000	0.912	0.000	0.000	0.000	0.000	0.000	0.000	0.000	0.912	
	-	0.912	-	-	-	-	-	-	-	0.912	ลาว
ดีเซลหมุนเร็ว	3.357	3.134	0.000	0.000	0.000	0.000	0.000	0.524	0.000	7.015	
	3.357	3.134	-	-	-	-	-	0.524	-	7.015	ลาว
น้ำมันเตาชนิดที่ 2	0.000	0.084	0.000	0.000	0.000	0.000	0.000	0.000	0.000	0.084	
	-	0.084	-	-	-	-	-	-	-	0.084	ลาว
แอลซีจี(ด้าน อ.ล.)	0.000	0.000	0.000	0.000	0.000	0.018	0.032	0.000	0.000	0.050	
	-	-	-	-	-	0.018	-	-	-	0.018	มาเลเซีย
	-	-	-	-	-	-	0.032	-	-	0.032	ลาว
	-	-	-	-	-	-	-	-	-	0.000	เวียดนาม
ซอลันตัมเบนซิน	0.000	0.041	0.000	0.000	0.000	0.000	0.000	0.000	0.000	0.041	
	-	0.019	-	-	-	-	-	-	-	0.019	ลาว
	-	0.022	-	-	-	-	-	-	-	0.022	ลาว
ซอลันตัมดีเซล	0.000	0.099	0.000	0.000	0.000	0.000	0.000	0.000	0.091	0.190	
	-	-	-	-	-	-	-	-	0.091	0.091	พม่า
	-	0.022	-	-	-	-	-	-	-	0.022	ลาว
	-	0.066	-	-	-	-	-	-	-	0.066	พม่า
	-	0.011	-	-	-	-	-	-	-	0.011	ลาว
ซอลันตัมดีเซล 1	0.000	0.086	0.000	0.000	0.000	0.000	0.000	0.000	0.000	0.086	
	-	0.086	-	-	-	-	-	-	-	0.086	ลาว
ซอว์ซี(ด้าน อ.ล.)	0.000	0.005	0.026	0.025	0.000	0.000	0.000	0.000	0.000	0.056	
	-	-	0.026	0.025	-	-	-	-	-	0.051	ฮ่องกง
	-	-	-	-	-	-	-	-	-	0.000	สิงคโปร์
	-	-	-	-	-	-	-	-	-	0.000	มาเลเซีย
	-	0.005	-	-	-	-	-	-	-	0.005	ลาว

ชนิดและปริมาณการจำหน่ายน้ำมันเชื้อเพลิง ประจำเดือนพฤษภาคม 2537

ชนิดน้ำมันเชื้อเพลิง	กอลโม	เวสต์ปิโตร	สยามสฟ	เชรูดรัมมิง	ภาคใต้	โมบิล	พี.ซี.สยาม	ไทยออยล์	สุโขทัย	ปริมาณ/ล้านลิตร	
										รวม	ต่อวัน
เบนซินธรรมดา	5.217	—	0.349	—	2.232	0.715	—	—	—	8.633	0.278
เบนซินธรรมดาไร้สารตะกั่ว	—	0.685	1.910	2.508	—	—	—	0.400	—	171.645	5.518
เบนซินพิเศษ	1.796	0.177	—	1.290	1.026	1.146	—	1.276	—	162.953	5.257
เบนซินพิเศษไร้สารตะกั่ว	0.239	—	1.734	0.721	0.291	0.854	—	0.976	—	115.184	3.716
น้ำมันแก๊ส	—	—	—	—	—	—	—	—	—	9.867	0.318
อากาศยกน100/130	—	—	—	—	—	—	—	—	—	0.427	0.014
เจ.พี.1 *	—	—	—	—	—	2.338	—	—	—	251.624	8.117
เจ.พี.4	—	—	—	—	—	—	—	—	—	10.446	0.337
ดีเซลพวงม้วน	23.825	8.948	16.250	38.558	51.557	7.832	18.892	6.220	5.415	1,082.705	34.926
ดีเซลพวงเข้า	—	—	—	—	—	—	—	—	—	23.663	0.763
น้ำมันเตา ชนิดที่ 1	—	—	—	—	—	—	—	0.567	—	75.856	2.447
น้ำมันเตา ชนิดที่ 2	—	—	—	—	—	—	—	0.154	—	628.157	20.263
น้ำมันเตา ชนิดที่ 3	—	—	—	—	—	—	—	—	—	40.552	1.308
น้ำมันเตา ชนิดที่ 4	—	—	—	—	—	—	—	—	—	40.410	1.304
น้ำมันเตา ชนิดที่ 5	—	—	—	—	—	—	—	—	—	57.194	1.800
รวม	31.077	9.610	20.243	43.077	55.106	12.885	18.892	9.593	5.415	2,658.716	85.765
แอลพีจี (ล้าน กก.) *	—	—	—	—	—	—	—	0.426	—	106.159	3.424
ยางมะตอย (ล้าน กก.)	—	—	—	—	—	—	—	—	—	26.126	0.843
รวม	0.000	0.000	0.000	0.000	0.000	0.000	0.000	0.426	0.000	132.285	4.267
ผลิตภัณฑ์เบนซิน											
— รถยนต์	—	—	0.005	—	—	0.221	—	—	—	1.621	0.052
— รถจักรยานยนต์	—	—	0.009	—	—	0.040	—	—	—	1.783	0.058
ผลิตภัณฑ์ดีเซล											
— รถยนต์	—	—	0.028	—	—	1.147	—	—	—	9.627	0.311
— อุตสาหกรรม	—	—	—	—	—	0.035	—	—	—	1.894	0.061
ผลิตภัณฑ์เครื่องบิน	—	—	—	—	—	0.004	—	—	—	0.016	0.001
ผลิตภัณฑ์อื่นๆ	—	—	0.006	—	—	0.452	—	—	—	8.839	0.285
รวม	0.000	0.000	0.048	0.000	0.000	1.899	0.000	0.000	0.000	23.780	0.767
ถ่านบี (ล้าน กก.) *	—	—	*	—	—	0.034	—	—	—	0.538	0.017

หมายเหตุ *เจ.พี.1 ของโมบิลออยล์เป็นปริมาณการจำหน่ายของ MOBIL INTERNATIONAL AVIATION AND MARINE SALES INC.

*สยามสฟจำหน่ายถ่านบี 450 กิโลกรัม

หมายเหตุและรายการแก้ไข

รายการแก้ไขรายงานประจำเดือนเมษายน 2537

1. <u>ปริมาณการผลิต (หน้า 1)</u>	เดิม		แก้ไขเป็น (ปริมาณ/ล้านลิตร)	
	เอสโซ่		เอสโซ่	
ดีเซลพุ่มเร็ว	103.584		97.202	
MTBE ที่นำมาผสมเบนซินพิเศษ	1.070		1.519	
MTBE ที่นำมาผสมเบนซินพิเศษไร้สารตะกั่ว	2.096		2.975	
2. <u>ปริมาณการนำเข้า (หน้า 4)</u>	บางจาก		บางจาก	
น้ำมันดิบอุโบ	211.770		206.787	
3. <u>ปริมาณการจำหน่าย (หน้า 8 - 9)</u>	ปกติ		ปกติ	
		แก๊สสยาม		แก๊สสยาม
เบนซินธรรมดา	-	1.443	-	1.312
เบนซินธรรมดาชนิดไร้สารตะกั่ว	54.022	1.071	53.022	1.202
รายการแก้ไขรายงานประจำเดือนมีนาคม 2537				
	สยามสพ		สยามสพ	
เบนซินธรรมดา		-		0.159
เบนซินธรรมดาชนิดไร้สารตะกั่ว		2.462		2.303

(1)

ชนิดและปริมาณการถดถือน้ำมันเชื้อเพลิง ประจำเดือนมิถุนายน 2537

ปริมาณ/ล้านลิตร

ชนิดน้ำมันเชื้อเพลิง	เอสโซ่		ไทยออยล์		บางจาก		โรงแยกก๊าซ		รวม		หมายเหตุ
	ปริมาณ	ต่อวัน	ปริมาณ	ต่อวัน	ปริมาณ	ต่อวัน	ปริมาณ	ต่อวัน	ปริมาณ	ต่อวัน	
เบนซินธรรมดา	—	—	1.541	0.051	7.691	0.256	—	—	9.232	0.308	1. เอสโซ่:— -เบนซินพิเศษไม่รวม MTBE ที่นำมายสมจำนวน 1.412 ล้านลิตร -เบนซินพิเศษไร้สารตะกั่ว ไม่รวม MTBE ที่นำมายสม 2.511 ล้านลิตร -ตัวผสมภายในวงเล็บเป็นปริมาณที่นำมกับตามชนิดที่ 5 ไม่รวมเป็นน้ำมันตามชนิดอื่น 2. ไทยออยล์:— -เบนซินพิเศษ ไม่รวม MTBE และ NGL ที่นำมายสม จำนวน 15.907 และ 6.703 ล้านลิตร -เบนซินพิเศษชนิดไร้สารตะกั่ว ไม่รวม MTBE และ NGL ที่นำมายสมจำนวน 9.240 และ 3.893 ล้านลิตร -ดีเซลหมุนเร็ว ไม่รวมน้ำมันก๊าดที่นำมายสมจำนวน 2.483 ล้านลิตร 3. บางจาก:— -เบนซินธรรมดาไร้สารตะกั่ว ไม่รวม MTBE ที่นำมายสม 1.134 ล้านลิตร -เบนซินพิเศษไม่รวม MTBE ที่นำมายสมจำนวน 2.269 ล้านลิตร -เบนซินพิเศษไร้สารตะกั่วไม่รวม MTBE ที่นำมายสม 0.798 ล้านลิตร -น้ำมันตามชนิดที่ 5 ไม่รวม ฟาอสติคว ที่นำมายสมจำนวน 2.386 ล้านลิตร -น้ำมันที่ใช้ในการผลิตรวม Slop จำนวน 8.790 ล้านลิตร ปริมาณการถดถือน้ำมันของโรงแยกก๊าซ - ปตท.1 20.789 ล้านกิโลกรัม - ปตท.2 26.310 ล้านกิโลกรัม - ไทยเชลล์ * 8.492 ล้านกิโลกรัม ปตท.1 ควบคุมแอมระหว่ง วันที่ 9 - 15 มิถุนายน 2537 ราชชนดิยศหน้า 3
เบนซินธรรมดาไร้สารตะกั่ว	4.992	0.166	115.338	3.845	55.575	1.853	—	—	175.905	5.864	
เบนซินพิเศษ	35.513	1.184	97.124	3.237	13.067	0.436	—	—	145.704	4.857	
เบนซินพิเศษไร้สารตะกั่ว	20.941	0.698	46.419	1.547	8.112	0.270	—	—	75.472	2.516	
น้ำมันก๊าด	4.232	0.141	—	—	2.474	0.082	—	—	6.706	0.224	
เจ.พี.1	38.432	1.281	115.957	3.865	44.133	1.471	—	—	198.522	6.617	
เจ.พี.4	—	—	7.322	0.244	—	—	—	—	7.322	0.244	
ดีเซลหมุนเร็ว S.1.0%	0.045	0.002	—	—	—	—	—	—	0.045	0.002	
ดีเซลหมุนเร็ว S.0.5%	106.308	3.544	425.210	14.174	167.517	5.584	—	—	699.035	23.301	
ดีเซลหมุนช้า	1.017	0.034	13.368	0.446	—	—	—	—	14.385	0.480	
น้ำมันเตา ชนิดที่ 1	17.315	0.577	38.611	1.287	19.889	0.663	—	—	75.815	2.527	
น้ำมันเตา ชนิดที่ 2	61.801	2.060	74.369	2.479	118.639	3.955	—	—	254.809	8.494	
น้ำมันเตา ชนิดที่ 3	50.694	1.690	—	—	—	—	—	—	50.694	1.690	
น้ำมันเตา ชนิดที่ 4	—	—	4.386	0.146	14.994	0.500	—	—	19.380	0.646	
น้ำมันเตา ชนิดที่ 5	—	—	—	—	32.838	1.095	—	—	32.838	1.095	
น้ำมันเตาทั้งสามรูป	(0.178)	(0.006)	—	—	—	—	—	—	(0.178)	(0.006)	
	0.687	0.023	—	—	—	—	—	—	0.687	0.023	
	—	—	—	—	—	—	—	—	0.000	0.000	
รวม	341.799	11.393	939.645	31.322	484.929	16.164	0.000	0.000	1,766.373	58.879	
แอลพีจี (ล้าน กก.)	6.239	0.208	20.975	0.699	10.137	0.338	55.591	1.853	92.942	3.098	
ฟางมะตอย (ล้าน กก.)	12.804	0.427	13.301	0.443	—	—	—	—	26.105	0.870	
รวม	19.043	0.635	34.276	1.143	10.137	0.338	55.591	1.853	119.047	3.968	
น้ำมันที่ใช้ในการผลิต	383.555	12.785	1,044.249	34.808	535.096	17.837	—	—	1,962.900	65.430	
กำลังการผลิต/บาท	2.413	0.080	6.568	0.219	3.366	0.112	—	—	12.347	0.412	

(2)

ชนิดและปริมาณการผลิตน้ำมันเชื้อเพลิง ประจำเดือนมิถุนายน 2537

ปริมาณ: ล้านลิตร

ชนิดน้ำมันเชื้อเพลิง	เอโซล		ปกติ		อากาศยาน		ไบโอดีเซล		รวม		หมายเหตุ
	ปริมาณ	ต่อวัน	ปริมาณ	ต่อวัน	ปริมาณ	ต่อวัน	ปริมาณ	ต่อวัน	ปริมาณ	ต่อวัน	
หล่อเย็นดีเซล											ตัวเลขภายในวงเล็บ เป็นปริมาณที่ออกใช้โดยสหภาพเพื่อ ขอรับ ผลิตหล่อเย็นดีเซล - อุตสาหกรรม หล่อเย็นอื่น ๆ และอาจมีไปบางส่วนเป็นน้ำมันหล่อเย็นชนิดอื่น ๆ
- รถมอเตอร์	2.887	0.096	1.200	0.040	4.395	0.147	0.164	0.005	8.646	0.288	
- อุตสาหกรรม	-	-	-	-	-	-	0.051	0.002	0.051	0.002	
	(2.287)	(0.076)	-	-	-	-	-	-	(2.287)	(0.076)	
หล่อเย็นอากาศยาน											
- รถมอเตอร์	0.394	0.013	0.626	0.021	0.412	0.014	0.175	0.006	1.607	0.054	
- รถขับเคลื่อนอากาศยาน	0.246	0.008	0.246	0.008	0.305	0.010	0.060	0.002	0.857	0.029	
หล่อเย็นเครื่องบิน	0.001	0.000	-	-	-	-	-	-	0.001	0.000	
	-	-	-	-	-	-	-	-	-	-	
หล่อเย็นอื่นๆ	-	-	-	-	0.386	0.013	-	-	0.386	0.013	
	(0.750)	(0.025)	-	-	-	-	-	-	(0.750)	(0.025)	
รวม	0.491	0.016	2.072	0.069	5.498	0.183	0.450	0.015	8.511	0.284	
ขม (ในล้าน ลิตร)	-	-	-	-	0.099	0.003	-	-	0.099	0.003	
	(0.046)	(0.002)	-	-	-	-	-	-	(0.046)	(0.002)	
รวม	(0.046)	(0.002)	0.000	0.000	0.099	0.003	0.000	0.000	0.053	0.002	

(3)

ชนิดและปริมาณน้ำมันที่ใช้ในการผลิต ประจำเดือนมิถุนายน 2537

น้ำมันที่ใช้ในการผลิต	ปริมาณ/ล้านลิตร								
	เอสโซ่		ไทยออยล์		บางจาก		รวม		ร้อยละ
	ปริมาณ	ต้นทุน	ปริมาณ	ต้นทุน	ปริมาณ	ต้นทุน	ปริมาณ	ต้นทุน	
צריןออกกลาง	197.745	6.592	482.801	16.093	293.615	9.787	974.161	32.472	49.63
เมอร์แนม	-	-	112.043	3.735	-	-	112.043	3.735	5.71
อีนเปอร์ ซากุม	-	-	97.132	3.238	-	-	97.132	3.238	4.95
โกลเวอร์ ซากุม	-	-	108.637	3.621	-	-	108.637	3.621	5.53
ดูไบ	-	-	-	-	214.793	7.160	214.793	7.160	10.94
โอมาน	71.761	2.392	108.296	3.610	78.822	2.627	258.879	8.629	13.19
กราฟอิ	125.984	4.199	56.693	1.890	-	-	182.677	6.089	9.31
צריןออกไกล	185.810	6.194	414.782	13.826	163.779	5.459	764.371	25.479	38.94
ทาบัสเบสตันด์	73.793	2.460	125.692	4.190	163.779	5.459	363.264	12.109	18.51
มิวริไลท์	-	-	19.485	0.650	-	-	19.485	0.650	0.99
คานคป	9.132	0.304	-	-	-	-	9.132	0.304	0.47
ดูลัง	32.725	1.091	-	-	-	-	32.725	1.091	1.67
ซีวีซีไลท์	-	-	165.776	5.526	-	-	165.776	5.526	8.45
แชนสปีน	-	-	89.175	2.972	-	-	89.175	2.972	4.54
เบอลิตา	70.160	2.339	14.654	0.488	-	-	84.814	2.827	4.32
ภายในประเทศ	0.000	0.000	146.666	4.889	77.702	2.590	224.368	7.479	11.43
เพชร	-	-	62.043	2.068	53.328	1.778	115.371	3.846	5.88
คอนคตเนสท	-	-	40.484	1.349	-	-	40.484	1.349	2.06
บีที	-	-	-	-	7.279	0.243	7.279	0.243	0.57
เฮ็นซี	-	-	-	-	2.203	0.073	2.203	0.073	0.11
ฟลูว์นัท แนนพัท	-	-	44.139	1.471	-	-	44.139	1.471	2.25
สลีป	-	-	-	-	14.892	0.496	14.892	0.496	0.76
รวม	383.555	12.785	1,044.249	34.808	535.096	17.837	1,962.900	65.430	100.00

หมายเหตุ ปริมาณการผลิตก๊าซโซลีนธรรมชาติ (NGL) เดือนมิถุนายนจำนวน 20,300 ล้านลิตร

(4)

ปริมาณและราคาน้ำมันปิโตรเลียมดิบที่นำเข้ามาในประเทศไทย ประจำเดือนมิถุนายน 2537

ปริมาณ/ล้านลิตร ราคาเฉลี่ย CIF : บาท/ลิตร

ชนิดปิโตรเลียมดิบ	ปกติ		เอกลิป		ไทยออยล์		บางจาก		รวม			แหล่งที่นำเข้า (ประเทศ)	ร้อยละ
	ปริมาณ	ราคา	ปริมาณ	ราคา	ปริมาณ	ราคา	ปริมาณ	ราคา	ปริมาณ	บาท/ลิตร	\$/บาเรล		
ตะวันออกกลาง	0.000	0.00	206.434	2.47	484.670	2.44	207.601	2.66	898.705	2.50	15.77		55.50
อราฟิ	-	-	102.770	2.45	-	-	-	-	102.770	2.45	15.48	ซาอุดีอาระเบีย	
เทอรัน	-	-	-	-	120.421	2.23	-	-	120.421	2.23	14.11	ซาอุดีอาระเบีย	
โอมาน	-	-	103.664	2.49	114.242	2.31	104.149	2.71	322.055	2.50	15.79	โอมาน	
อัลเปอร์ชาฮุม	-	-	-	-	122.422	2.61	-	-	122.422	2.61	16.48	สหรัฐอาหรับเอมิเรตส์	
โกลวอร์ชาฮุม	-	-	-	-	127.585	2.58	-	-	127.585	2.58	16.30	สหรัฐอาหรับเอมิเรตส์	
ดูไบ	-	-	-	-	-	-	103.452	2.61	103.452	2.61	16.45	สหรัฐอาหรับเอมิเรตส์	
ตะวันออกไกล	164.601	2.75	205.659	2.76	313.890	2.54	33.674	3.00	717.824	2.68	16.96		44.41
พานแบบทะเล	164.601	2.79	163.488	2.77	108.859	2.52	33.674	3.00	470.622	2.74	17.30	มาเลเซีย	
คูถาร	-	-	42.171	2.70	-	-	-	-	42.171	2.70	17.06	มาเลเซีย	
เนกอนเป็เน	-	-	-	-	66.764	2.36	-	-	66.764	2.36	14.91	บรูไน	
ซีเรียใต้	-	-	-	-	138.267	2.65	-	-	138.267	2.65	16.76	บรูไน	
รวม	164.601	2.70	412.093	2.61	798.560	2.48	241.275	2.71	1,616.525	2.58	15.30		100.00

หมายเหตุ 1. อัตราส่วน 158.984 ลิตร/บาเรล

2. อัตราแลกเปลี่ยน 25.16 บาท/เหรียญสหรัฐ

ชนิดและปริมาณการจำหน่ายน้ำมันเชื้อเพลิง ประจำเดือนมิถุนายน 2537

ปริมาณ/ตันตัน

ชนิดน้ำมันเชื้อเพลิง	ปกติ	เซลล์	เฮลิคอป	ความถี่	บางจาก	ผู้เดินเกิด	เวสต์เกิด	แก๊สสยาม
เบนซินธรรมดา	-	-	-	0.191	-	-	-	0.445
เบนซินธรรมดาโรสารตะกั่ว	46.980	45.873	37.728	26.967	6.515	-	-	0.494
เบนซินพิเศษ	39.644	44.897	37.742	20.195	7.091	-	-	0.811
เบนซินพิเศษโรสารตะกั่ว	27.157	35.809	27.411	17.278	6.649	-	-	-
น้ำมันก๊าด	2.658	2.326	3.772	1.722	0.042	-	-	-
อากาศยาน 100/130	0.959	-	-	-	-	-	-	-
เจ.พี.1 *	62.610	56.163	64.878	31.909	19.130	-	-	-
เจ.พี.4	5.637	-	-	-	-	-	-	-
ดีเซลธรรมดา	271.618	225.465	210.693	110.047	54.802	-	-	18.680
ดีเซลธรรมดา	4.395	4.661	5.449	-	-	-	-	-
น้ำมันเตา ชนิดที่ 1	18.901	25.753	15.856	10.129	6.731	-	-	-
น้ำมันเตา ชนิดที่ 2	440.152	49.377	65.228	13.461	11.312	-	-	-
น้ำมันเตา ชนิดที่ 3	-	-	43.870	-	-	-	-	-
น้ำมันเตา ชนิดที่ 4	4.089	19.037	-	-	4.443	-	-	-
น้ำมันเตา ชนิดที่ 5	16.314	-	-	-	1.852	-	-	-
รวม	941.114	509.361	512.627	231.899	118.567	0.000	0.000	20.430
แอลพีจี (ถัง กก.) *	29.736	13.096	10.387	8.031	-	14.970	11.892	17.319
ยางมะตอย (ถัง กก.)	4.232	9.116	13.684	2.714	-	-	-	-
รวม	33.968	22.212	24.071	10.745	0.000	14.970	11.892	17.319
พลอยอื่น เบนซิน								
- ระบาย	0.613	0.191	0.384	0.350	0.009	-	-	-
- ระบายเครื่องยนต์	0.211	1.127	0.304	0.354	0.022	-	-	-
พลอยอื่น เบนซิน								
- ระบาย	0.984	1.262	2.608	4.212	0.116	-	-	-
- อุตสาหกรรม	-	2.127	-	-	-	-	-	-
พลอยอื่น เครื่องบิน	-	0.002	0.009	0.001	-	-	-	-
พลอยอื่น อื่นๆ	-	3.557	4.324	0.743	-	-	-	-
รวม	1.808	8.266	7.629	5.660	0.147	0.000	0.000	0.000
อาร์บี (ถัง กก.) *	0.033	0.272	0.167	0.070	-	-	-	-

หมายเหตุ *แอลพีจีขมวล ปกติ ไม่รวมแก๊ส PROPANE ทั้งถังในบริษัทปิโตรเคมีแห่งชาติ จำกัด จำนวน 11.368 ตันตันโดยเริ่ม

ชนิดและปริมาณการจำหน่ายน้ำมันเชื้อเพลิง ประจำเดือนมิถุนายน 2537

ปริมาณ/ลิตร

รหัส/ชนิด/ชื่อเพลิง	คอสม	เวสต์ปีโตร	สยามสห	เชรียูร์เนีย	ภาคใต้	ไบเบลา	พี.ซี.สยาม	ไทยออยล์	สุโขทัย	รวม	ต่อวัน
เบนโซเอรเวรดา	4.403	0.297	0.515	-	-	-	-	-	-	5.851	0.195
เบนโซเอรเวรดา ไร่สารคหวิ	1.794	0.718	1.824	0.811	2.184	0.772	-	0.506	-	173.173	5.772
เบนโซเอพิเศษ	3,294	0,474	-	0,887	1,145	1,332	-	1,344	-	158,856	5,295
เบนโซเอพิเศษ ไร่สารคหวิ	0.286	0.009	1.896	0.184	0.324	1.051	-	1.138	-	119.192	3.973
น้ำมันดีเซล	-	-	-	-	-	-	-	-	-	10,520	0,351
น้ำมันดีเซล ไร่สารคหวิ	-	-	-	-	-	-	-	-	-	0,959	0,032
เจ.พี.1 *	-	-	-	-	-	2,230	-	-	-	236,920	7,897
เจ.พี.4	-	-	-	-	-	-	-	-	-	5,637	0,188
ดีเซลสูงแรง	40,688	9,846	19,543	42,108	62,100	8,863	31,682	5,901	5,494	1,117,533	37,251
ดีเซลสูงแรง ไร่สารคหวิ	-	-	-	-	-	-	-	-	-	14,505	0,484
น้ำมันดีเซล ชนิดที่ 1	-	-	-	-	-	-	-	0,461	-	77,831	2,594
น้ำมันดีเซล ชนิดที่ 2	-	-	-	-	-	-	-	0,15-	-	579,684	19,323
น้ำมันดีเซล ชนิดที่ 3	-	-	-	-	-	-	-	-	-	43,870	1,462
น้ำมันดีเซล ชนิดที่ 4	-	-	-	-	-	-	-	-	-	27,569	0,919
น้ำมันดีเซล ชนิดที่ 5	-	-	-	-	-	-	-	-	-	18,166	0,606
รวม	50,465	11,344	23,778	43,997	65,753	14,248	31,682	9,507	5,494	2,590,266	86,342
แอมบิช (ลิตร กก.) *								0,855		106,286	3,543
ปริมาณต่อถัง (ลิตร กก.)										29,746	0,992
รวม	0,000	0,000	0,000	0,000	0,000	0,000	0,000	0,855	0,000	136,032	4,534
ผลิตภัณฑ์เบนเซน											
- ร้อยละ	-	-	0,006	-	-	0,190	-	-	-	1,743	0,058
- ร้อยละ ยานยนต์	-	-	0,009	-	-	0,046	-	-	-	2,073	0,069
ผลิตภัณฑ์ปิโตรลียม											
- ร้อยละ	-	-	0,031	-	-	1,371	-	-	-	10,584	0,353
- อุตสาหกรรม	-	-	-	-	-	0,061	-	-	-	2,188	0,073
ผลิตภัณฑ์เครื่องปั้น	-	-	-	-	-	0,003	-	-	-	0,015	0,001
ผลิตภัณฑ์อื่นๆ	-	-	0,008	-	-	0,551	-	-	-	9,183	0,306
รวม	0,000	0,000	0,054	0,000	0,000	2,222	0,000	0,000	0,000	25,786	0,860
จารบี (ลิตร กก.) *	-	-	0,001	-	-	0,040	-	-	-	0,583	0,019

หมายเหตุ * เจ.พี.1 ของโมบิลออยล์ เป็นปริมาณการจำหน่ายของ MOBIL INTERNATIONAL AVIATION AND MARINE SALES INC.

หมวดหมู่ผลิตภัณฑ์ปิโตรเลียม

รายการแก้ไขรายงานประจำเดือนพฤษภาคม 2537

1. ปริมาณการนำเข้า (หน้า 4)	เดิม			แก้ไขเป็น (ปริมาณ/ตันลิตร)		
	ปตท	ภาคใต้	โมบิล	ปตท	ภาคใต้	โมบิล
น้ำมันดิบเทาปีส						
2. ปริมาณการนำเข้า (หน้า 6)						
ดีเซลหมุนเร็ว						
3. ปริมาณการจำหน่าย (หน้า 8 - 9)						
เบนซินธรรมดา	ปตท	ภาคใต้	โมบิล	ปตท	ภาคใต้	โมบิล
เบนซินธรรมดาชนิดไร้สารตะกั่ว	-	2.232	0.715	-	-	0.325
เจพี 4	10.446	-	-	11.691	-	-

รายการแก้ไขรายงานประจำเดือนพฤษภาคม 2537

1. ปริมาณการจำหน่าย (หน้า 9)	แก้ตสยาม	แก้ตสยาม
เบนซินธรรมดาชนิดไร้สารตะกั่ว	-	0.355

สรุปการผลิต การนำเข้า และการจำหน่ายน้ำมันเชื้อเพลิง
ประจำปีแรกของปี 2537

ชนิดน้ำมันเชื้อเพลิง	ปริมาณการจัดหา				ผลต่าง (3)-(4)	
	การผลิต	การนำเข้า	รวม	การจำหน่าย	+ใหม่-ลด	
	(1)	(2)	(3)	(4)	ปริมาณ	ร้อยละ
เบนซินธรรมดา	118.578	25.777	144.355	103.146	41.209	39.95
เบนซินธรรมดาไร้สารตะกั่ว	913.346	230.714	1,144.060	974.974	169.086	17.34
เบนซินพิเศษ	952.185	78.265	1,030.450	969.169	61.281	6.32
เบนซินพิเศษไร้สารตะกั่ว	494.167	174.157	668.324	646.938	21.386	3.31
น้ำมันก๊าด	56.987	-	56.987	55.479	1.508	2.72
อากาศยาน 100/130	-	3.048	3.048	3.248	-0.200	-6.16
เจ.พี.1	1,235.443	303.791	1,539.234	1,476.590	62.644	4.24
เจ.พี.4	70.626	-	70.626	67.089	3.537	5.27
ดีเซลหมุนเร็ว	3,926.233	2,487.648	6,413.881	6,406.071	7.810	0.12
ดีเซลหมุนช้า	123.152	-	123.152	125.169	-2.017	-1.61
น้ำมันเตา	2,544.498	1,839.757	4,384.255	4,434.701	-50.446	-1.14
รวม	10,435.215	5,143.157	15,578.372	15,262.574	315.798	2.07
แอลจี (ล้าน กก.)	572.789	39.637	612.426	623.023	-10.597	-1.70
ยางมะตอย (ล้าน กก.)	160.925	22.271	183.196	180.486	2.710	1.50
รวม	733.714	61.908	795.622	803.509	-7.887	-0.98
น้ำมันดิบ*	1,237.244	10,102.428	11,339.672	11,448.779	-109.107	-0.95

* ในช่องที่ (1) ของน้ำมันดิบเป็นปริมาณน้ำมันที่จัดหาภายในประเทศ ดูรายละเอียดในหมายเหตุและรายการแก้ไขหน้า

* ในช่องที่ (4) ของน้ำมันดิบเป็นปริมาณรวมของน้ำมันดิบและน้ำมันอื่น ๆ ที่ใช้ในการผลิต

ชนิดน้ำมันเชื้อเพลิง	โรงกลั่นเอเอส		โรงกลั่นไทยออยล์		โรงกลั่นบางจาก		รวม		ผลต่าง *เพิ่ม -	
	ปี 2537	ปี 2536	ปี 2537	ปี 2536	ปี 2537	ปี 2536	ปี 2537	ปี 2536	ปริมาณ	ร้อยละ
เบนซินธรรมดา	1.239	251.663	14.174	682.176 *	103.165	319.367 *	118.578	1,253.206	-1134.628	-90.54
เบนซินธรรมดาไร้สารตะกั่ว	72.299	-	583.122	-	257.925	-	913.346	-	913.346	100.00
เบนซินพิเศษ	236.730	132.317	607.383	607.388 *	108.072	71.402 *	952.185	811.107	141.078	17.39
เบนซินพิเศษไร้สารตะกั่ว	124.378	-	338.634	142.111	31.155	14.017 *	494.167	156.128	338.040	216.52
น้ำมันก๊าด	18.104	16.615	28.696	37.623	10.187	13.201	56.987	67.439	-10.452	-15.50
เจ.พี.1	231.732	198.513	742.880	604.369	260.831	181.855	1,235.443	984.737	250.706	25.46
เจ.พี.4	-	-	70.626	88.778	-	-	70.626	88.778	-18.152	-20.45
ดีเซลหนักเร็ว	638.854	563.728	2,327.208	1,935.973	960.171	662.565 *	3,926.233	3,162.266	763.967	24.16
ดีเซลหนักช้า	31.799	34.680	91.353	49.053	-	-	123.152	83.733	39.419	47.08
น้ำมันเตา 1	92.067	83.964	157.928	178.026	181.565	102.823	431.560	364.813	66.747	18.30
น้ำมันเตา 2	457.312	205.490	447.330	325.592	564.307	367.429	1,468.949	898.511	570.438	63.49
	-	-	-	-	-	(0.581)	-	(0.581)	0.581	-100.00
น้ำมันเตา 3	231.584	10.433	-	-	-	-	231.584	10.433	221.151	2119.73
	-	(9.140)	-	-	-	-	-	(9.140)	9.140	-100.00
น้ำมันเตา 4	-	185.837	177.949	294.289	60.864	44.411	238.813	524.537	-285.724	-54.47
น้ำมันเตา 5	27.332	161.199	-	-	203.747	200.460	231.079	361.659	-130.580	-36.11
	(50.887)	(21.548)	-	-	-	-	(50.887)	(21.548)	-29.339	136.16
น้ำมันเตาที่ใช้สำหรับ	3.632	29.245	-	-	-	-	3.632	29.245	-25.613	-87.58
	(10.232)	(5.397)	-	-	-	-	(10.232)	(5.397)	-4.835	89.59
รวม	2,105.943	1,836.317	5,587.283	4,945.378	2,741.989	749.817	10,435.215	8,759.926	1,675.289	19.12

หมายเหตุ
 ** ทรายละเอียดประกอบหน้า
 * ทรายละเอียดประกอบ
 หมายเหตุและรายการแก้ไข
 หน้า 31 ข้อ 2

เปรียบเทียบปริมาณการผลิตน้ำมันเชื้อเพลิงประจำครึ่งปีแรก ปี 2537 กับครึ่งปีแรก ปี 2536

ปริมาณ/ล้านลิตร

ชนิดน้ำมันเชื้อเพลิง	โรงกลั่นเอสตโร		โรงกลั่นไทยออยล์		โรงกลั่นบางจาก		รวม		ผลต่าง +/ลบ	
	ปี 2537	ปี 2536	ปี 2537	ปี 2536	ปี 2537	ปี 2536	ปี 2537	ปี 2536	ปริมาณ	ร้อยละ
แอลพีจี (ล้านกก.)	36.218	44.061	123.030	95.108	53.025	39.657	572.789	598.657	-25.868	-4.32
-โรงกลั่นฯ	36.218	44.061	123.030	95.108	53.025	39.657	212.273	178.826	33.447	18.70
-โรงแยกก๊าซฯ	-	-	-	-	-	-	360.516	419.831	-59.315	-14.13
ยางมะตอย (ล้านกก.)	88.975	85.927	71.950	54.354	-	-	160.925	140.281	20.644	14.72
รวม	125.193	129.988	194.980	149.462	53.025	39.657	733.714	738.938	-5.224	-0.71
น้ำมันที่ใช้ในการผลิต	2,347.972	2,054.058	6,114.303	5,382.032	2,986.504	2,063.418	11,448.779	9,499.508	1,949.271	20.52

- หมายเหตุ 1. ตารางละเอียดประกอบหน้า
2. ปริมาณก๊าซแอลพีจีผลิตได้จากโรงแยกก๊าซฯ

ปริมาณ/ล้านกิโลกรัม

	ปี 2537	ปี 2536
โรงแยกก๊าซฯ บตท 1	149.918	225.853
โรงแยกก๊าซฯ บตท 2	160.629	143.748
โรงแยกก๊าซฯ ไทยเชลล์ฯ	49.989	50.230

ปริมาณน้ำมันเชื้อเพลิงผลิตได้จากโรงกลั่นฯ ครึ่งปีแรก ปี 2537

ชนิดน้ำมันเชื้อเพลิง	ปริมาณ/ล้านลิตร										
	โรงกลั่นเอสโซ่		โรงกลั่นฯของอยล์		โรงกลั่นฯบางจาก		รวม				
	ปริมาณ	% การผลิต	ปริมาณ	% การผลิต	ปริมาณ	% การผลิต	ครึ่งปี	ต่อเดือน	ต่อวัน	% การผลิต	
เบนซินธรรมดา	1.239	0.05	14.174	0.23	103.165	3.45	118.578	19.763	0.655	1.04	
เบนซินธรรมดาไร้สารตะกั่ว	72.299	3.08	583.122	9.54	257.925	8.64	913.346	152.224	5.046	7.98	
เบนซินพิเศษ	236.730	10.08	607.383	9.93	108.072	3.62	952.185	158.697	5.261	8.32	
เบนซินพิเศษไร้สารตะกั่ว	124.378	5.30	338.634	5.54	31.155	1.04	494.167	82.361	2.730	4.32	
น้ำมันก๊าด	18.104	0.77	28.696	0.47	10.187	0.34	56.987	9.498	0.315	0.50	
เจ.พี.1	231.732	9.87	742.880	12.15	260.831	8.73	1,235.443	205.907	6.826	10.79	
เจ.พี.4	-	-	70.626	1.16	-	-	70.626	11.771	0.390	0.62	
ดีเซลหนักเร็ว	638.854	27.21	2,327.208	38.06	960.171	32.15	3,926.233	654.372	3.615	34.29	
ดีเซลหนักช้า	31.799	1.35	91.353	1.49	-	-	123.152	20.525	0.113	1.08	
น้ำมันเตา	750.808	31.98	783.207	12.81	1,010.483	33.83	2,544.498	424.083	2.343	22.23	
แอลพีจี	67.070	2.86	227.833	3.73	98.194	3.29	393.098	95.465	0.527	3.43	
ยางมะตอย	87.230	3.72	70.539	1.15	-	-	157.770	26.295	0.145	1.38	
รวม	2,259.004	96.21	5,871.482	96.03	2,737.018	91.65	10,867.504	1,811.251	10.007	94.92	
น้ำมันที่ใช้ในการผลิต	2,347.972	100.00	6,114.303	100.00	2,986.504	100.00	11,448.779	1,908.130	10.542	100.00	

หมายเหตุ แอลพีจี ใช้ต่อราส่วน 0.54 กก/ลิตร

ยางมะตอย ใช้ต่อราส่วน 1.02 กก/ลิตร

เปรียบเทียบปริมาณการนำเข้าน้ำมันเชื้อเพลิงประจำครึ่งปีแรก ปี 2537 กับครึ่งปีแรก ปี 2536

ชนิดน้ำมันเชื้อเพลิง	ปริมาณ/ล้านลิตร													
	การปีโตรเลียม		เชลล์		เอสโซ่		คาลเท็กซ์		โททออยล์		ต่างๆ			
	ปี 2537	ปี 2536	ปี 2537	ปี 2536	ปี 2537	ปี 2536	ปี 2537	ปี 2536	ปี 2537	ปี 2536	ปี 2537	ปี 2536		
เบนซินธรรมดา	-	-	-	19.443	-	14.486	-	-	-	-	-	-	-	
เบนซินธรรมดาไร้สารตะกั่ว	9.263	-	32.444	4.200	177.584	-	-	-	-	-	-	-	-	
เบนซินพิเศษ	9.867	11.713	16.070	11.804	39.079	157.122	-	-	-	-	-	-	-	
เบนซินพิเศษไร้สารตะกั่ว	133.236	79.662	7.959	78.634	21.063	78.953	-	-	-	-	-	-	-	
เจ.พี. 1	44.710	80.474	30.558	82.477	205.356	207.131	23.167	34.798	-	-	-	-	6.909	
อากาศยาน 100/130	3.048	4.492	-	-	-	-	-	-	-	-	-	-	-	
ดีเซลหนักเร็ว	306.551	638.885	333.537	602.025	654.418	777.734	116.077	198.143	-	-	33.604	143.598	-	
ดีเซลหนักช้า	-	-	-	-	-	-	-	-	-	-	-	-	-	
น้ำมันเตา ชนิดที่ 1	-	-	-	41.078	-	-	-	-	-	-	-	-	-	
น้ำมันเตา ชนิดที่ 2	1,828.415	1,865.125	11.342	102.354	-	64.147	-	-	-	-	-	-	-	
น้ำมันเตา ชนิดที่ 3	-	-	-	-	-	-	-	-	-	-	-	-	-	
น้ำมันเตา ชนิดที่ 4	-	-	-	11.518	-	-	-	-	-	-	-	-	-	
น้ำมันเตา ชนิดที่ 5	-	-	-	-	-	-	-	-	-	-	-	-	-	
รวม	2,335.090	2,680.351	431.910	953.533	1,097.500	1,299.573	139.244	232.941	0.000	0.000	33.604	150.507	-	
แอลพีจี (ล้านกก.)	38.537	4.037	-	-	-	-	-	-	-	-	-	-	-	
ยางมะตอย (ล้านกก.)	-	-	22.251	17.281	0.020	-	-	-	-	-	-	-	-	
รวม	38.537	4.037	22.251	17.281	0.020	0.000	0.000	0.000	0.000	0.000	0.000	0.000	-	
น้ำมันดิบ	870.415	1,337.504	-	-	2,285.999	2,106.736	-	-	5,345.056	4,623.986	1,600.958	519.471	-	

เปรียบเทียบปริมาณการนำเข้าน้ำมันเชื้อเพลิงประจำครึ่งปีแรก ปี 2537 กับครึ่งปีแรก ปี 2536

ชนิดน้ำมันเชื้อเพลิง	ปริมาณ/ล้านลิตร										ปี 2537		ปี 2536	
	รวม		ภาคใต้		สาขา		พืช		รวม		ผลต่าง	+/-		
	ปี 2537	ปี 2536	ปี 2537	ปี 2536	ปี 2537	ปี 2536	ปี 2537	ปี 2536	ปี 2537	ปี 2536	ปริมาณ	ร้อยละ		
เบนซินธรรมดา	-	-	-	-	-	-	-	-	25.777	47.903	-22.126	-46.19		
เบนซินธรรมดาสำหรับรถจักรยานยนต์	-	-	-	-	-	-	-	-	230.714	4.200	226.514	100.00		
เบนซินพิเศษ	-	-	-	-	-	-	-	-	78,265	192.201	-113.936	-59.28		
เบนซินพิเศษสำหรับรถจักรยานยนต์	-	-	-	-	-	-	-	-	174.157	237.249	-63.092	-26.59		
เจ.พี. 1	-	-	-	-	-	-	-	-	303.791	411.789	-107.998	-26.23		
อากาศยาน 100/130	-	-	-	-	-	-	-	-	3.048	4.492	-1.444	-32.15		
ดีเซลหนักเร็ว	-	-	281.116	247.987	15.950	-	128.311	111.721	2,487.648	3,264.898	-777.250	-23.81		
ดีเซลหนักช้า	-	-	-	-	-	-	-	-	-	-	-	-		
น้ำมันเตา ชนิดที่ 1	-	-	-	-	-	-	-	-	-	41.078	-41.078	-100.00		
น้ำมันเตา ชนิดที่ 2	-	-	-	-	-	-	-	-	1,839.757	2,031.626	-191.869	-9.44		
น้ำมันเตา ชนิดที่ 3	-	-	-	-	-	-	-	-	-	-	-	-		
น้ำมันเตา ชนิดที่ 4	-	-	-	-	-	-	-	-	-	11.518	-11.518	-100.00		
น้ำมันเตา ชนิดที่ 5	-	-	-	-	-	-	-	-	-	-	-	-		
รวม	0.000	0.000	281.116	247.987	15.950	0.000	128.311	111.721	5,143.157	6,246.954	-1103.797	-17.67		
แอมอาร์ (ล้านกก.)	-	-	-	-	-	-	-	-	39.637	5.202	34.435	661.96		
ยางมะตอย (ล้านกก.)	-	-	-	-	-	-	-	-	22.271	17.281	4.990	28.88		
รวม	0.000	0.000	0.000	0.000	0.000	0.000	0.000	0.000	61.908	23.583	38.325	162.51		
น้ำมันดิบ	-	-	-	-	-	-	-	-	10,102.428	8,587.697	1,514.731	17.64		

รายชื่อสินค้า	เบนซินธรรมดา		เบนซินธรรมดาไร้สารตะกั่ว		เบนซินพิเศษ		เบนซินพิเศษไร้สารตะกั่ว		ดีเซลธรรมดา		อากาศยาน 100/130	
	ปริมาณ	ร้อยละ	ปริมาณ	ร้อยละ	ปริมาณ	ร้อยละ	ปริมาณ	ร้อยละ	ปริมาณ	ร้อยละ	ปริมาณ	ร้อยละ
	นำเข้า		นำเข้า		นำเข้า		นำเข้า		นำเข้า		นำเข้า	
การบีตรเลียม	-	-	9.263	4.01	9.867	12.61	133.236	76.50	306.551	12.32	3.048	100.00
เซลล์	-	-	32.444	14.06	16.070	20.53	7.959	4.57	333.537	13.41	-	-
เอลโซ	-	-	177.584	76.97	39.079	49.93	21.063	12.09	654.418	26.31	-	-
ควาลเท็กซ์	-	-	-	-	-	-	-	-	116.077	4.67	-	-
โทมออยล์	-	-	-	-	-	-	-	-	-	-	-	-
ชนดแกส	-	-	-	-	-	-	-	-	-	-	-	-
เวลดแกส	-	-	-	-	-	-	-	-	-	-	-	-
อุตสาหกรรมแกสสยาม	-	-	-	-	-	-	-	-	142.395	5.72	-	-
เวลดบีตรเลียม	-	-	-	-	-	-	-	-	-	-	-	-
สยามสหบริวาร	-	-	4.942	-	-	-	11.899	6.83	80.699	3.24	-	-
คอสโมออยล์	25.777	100.00	6.481	2.81	13.249	16.93	-	-	195.584	7.86	-	-
เจอร์มูนคิง	-	-	-	-	-	-	-	-	199.406	8.02	-	-
บางจากบีตรเลียม	-	-	-	-	-	-	-	-	33.604	1.35	-	-
โมบิลออยล์	-	-	-	-	-	-	-	-	-	-	-	-
ภาคใต้เชื้อเพลิง	-	-	-	-	-	-	-	-	281.116	11.30	-	-
พีซี สยาม	-	-	-	-	-	-	-	-	128.311	5.16	-	-
สโชนิย	-	-	-	-	-	-	-	-	15.950	0.64	-	-
รวม	25.777	100.00	230.714	100.00	78.265	100.00	174.157	100.00	2,487.648	100.00	3.048	100.00
เฉลี่ยต่อเดือน	4.296		38.452		13.044		29.026				0.508	
ร้อยละ	0.024		0.212		0.072		0.160				0.017	

รายชื่อสินค้า	19.พ.ย.		น้ำมันเตา		แอลพีจี(ล้านกก.)		ยางและยาง(ล้านกก.)		น้ำมันดิบ	
	ปริมาณ	ร้อยละ	ปริมาณ	ร้อยละ	ปริมาณ	ร้อยละ	ปริมาณ	ร้อยละ	ปริมาณ	ร้อยละ
	นำเข้า		นำเข้า		นำเข้า		นำเข้า		นำเข้า	
การปิโตรเลียม	44.710	14.72	1,828.415	99.38	38.537	97.22	-	-	870.415	8.62
เชลล์	30.558	10.06	11.342	0.62	-	-	22.251	99.91	-	-
เอสโซ่	205.356	67.60	-	-	-	-	0.020	0.09	2,285.999	22.63
คาลเท็กซ์	23.167	7.63	-	-	-	-	-	-	-	-
ทอมฮอซล	-	-	-	-	-	-	-	-	5,345.058	52.91
ยูนิกอน	-	-	-	-	1.100	2.78	-	-	-	-
เวลดน	-	-	-	-	-	-	-	-	-	-
อุตสาหกรรมแก๊ส	-	-	-	-	-	-	-	-	-	-
เวลดปิโตรเลียม	-	-	-	-	-	-	-	-	-	-
สยามสหบริการ	-	-	-	-	-	-	-	-	-	-
คอสโมฮอซล	-	-	-	-	-	-	-	-	-	-
เจ็ดดวง	-	-	-	-	-	-	-	-	-	-
บางจากปิโตรเลียม	-	-	-	-	-	-	-	-	1,600.958	15.85
โมบิลฮอซล	-	-	-	-	-	-	-	-	-	-
ภาคใต้เชื้อเพลิง	-	-	-	-	-	-	-	-	-	-
พี. สยาม	-	-	-	-	-	-	-	-	-	-
สโตน	-	-	-	-	-	-	-	-	-	-
รวม	303.791	100.00	1,839.757	100.00	39.637	100.00	22.271	100.00	10,102.428	100.00
เฉลี่ยต่อเดือน	50.632		306.626		6.606		3.712		1,683.738	
เฉลี่ยต่อวัน	1.678		10.164		0.219		0.123		55.815	

ชนิดน้ำมันเชื้อเพลิง	การบริโภคเฉลี่ย		เชลล์		เอสโซ่		ศาลเทพร		อื่น ๆ	
	ปี 2537	ปี 2536	ปี 2537	ปี 2536	ปี 2537	ปี 2536	ปี 2537	ปี 2536	ปี 2537	ปี 2536
เบนซินธรรมดา	43.855	313.390	0.003	253.280	15.296	247.063	6.239	167.648	-	-
เบนซินธรรมดาใสสารตะกั่ว	248.047	-	262.743	7.163	223.555	-	164.188	-	-	-
เบนซินพิเศษ	250.443	231.208	279.272	281.244	226.977	220.469	129.568	119.650	-	-
เบนซินพิเศษใสสารตะกั่ว	154.568	84.743	198.914	134.074	142.270	81.483	95.401	67.172	-	-
น้ำมันก๊าด	13.444	13.145	12.775	15.498	18.902	15.851	10.191	7.866	-	-
เจ.พี.1	395.377	278.261	326.362	369.744	410.107	388.621	209.016	196.125	-	-
เจ.พี.4	67.089	88.161	-	-	-	-	-	-	-	-
อากาศยาน 100/130	3.242	3.264	0.006	0.007	-	-	-	-	-	-
ดีเซลหนักเร็ว	1,649.041	1,517.593	1,337.596	1,319.603	1,271.855	1,216.611	681.451	690.202	-	-
ดีเซลหนักช้า	64.326	30.381	24.747	19.579	36.096	32.054	0.609	-	-	-
น้ำมันเตาชนิดที่ 1	111.047	98.085	135.561	120.031	92.002	86.831	60.815	59.605	-	-
น้ำมันเตาชนิดที่ 2	2,520.172	2,146.251	278.439	209.358	399.849	254.398	83.504	70.484	-	-
น้ำมันเตาชนิดที่ 3	-	-	-	-	225.812	7.333	-	-	-	-
น้ำมันเตาชนิดที่ 4	105.965	170.570	107.883	162.156	-	169.280	-	0.060	-	-
น้ำมันเตาชนิดที่ 5	182.637	171.942	-	-	-	88.296	-	-	-	-
รวม	5,809.253	5,146.994	2,964.301	2,891.737	3,062.721	2,808.300	1,440.982	1,378.812	0.000	0.000
แอลดีจี (ล้านกก.)*	180.588	162.318	74.776	77.296	54.755	48.058	50.267	51.145	90.406	83.898
ยาฆ่าแมลง (ล้านกก.)	18.862	14.971	59.498	44.302	87.740	89.811	14.386	12.707	-	-
รวม	199.450	177.289	134.274	121.598	142.495	137.867	65.334	63.852	90.406	83.898

หมายเหตุ * ไม่รวมปริมาณจำหน่ายให้บริษัท บริโภคเคมีแห่งชาติ จำกัด ปี 2537 จำนวน 45.290 ล้านกิโลกรัม และปี 2536 จำนวน 51.117 ล้านกิโลกรัม

ชนิดน้ำมันเชื้อเพลิง	โรงแยกออยล์		ภาคใต้เชื้อเพลิง		พีบี ดีเซล		สต็อก		โรงแยกออยล์		รวม		ปริมาณ/จำนวน	
	ปี 2537	ปี 2536	ปี 2537	ปี 2536	ปี 2537	ปี 2536	ปี 2537	ปี 2536	ปี 2537	ปี 2536	ปี 2537	ปี 2536	ปริมาณ	ร้อยละ
เบนซินธรรมดา	3,079	3,548	0,735	-	-	-	-	-	-	0,712	103,146	1077,344	-974,198	-90.43
เบนซินธรรมดา(สารตะกั่ว)	1,162	-	3,565	-	-	-	-	-	3,766	-	974,974	7,163	967,811	100.00
เบนซินพิเศษ	7,114	6,367	2,171	-	-	-	-	-	8,077	2,274	969,169	921,274	47,895	5.20
เบนซินพิเศษ(สารตะกั่ว)	4,684	2,420	0,615	-	-	-	-	-	5,798	0,606	646,938	381,561	265,377	69.55
น้ำมันก๊าด	-	-	-	-	-	-	-	-	-	-	55,479	53,508	1,971	3.68
เง.พ.1	9,146	5,363	-	-	-	-	-	-	-	-	1,476,590	1321,490	155,100	11.74
เง.พ.4	-	-	-	-	-	-	-	-	-	-	67,089	88,161	-21,072	-23.90
อากาศยาน 100/130	-	-	-	-	-	-	-	-	-	-	3,248	3,271	-0.023	-0.70
ดีเซลหมุนเร็ว	49,796	33,504	310,373	243,638	132,329	107,761	27,066	0,000	29,713	6,980	6,406,071	5996,637	409,434	6.83
ดีเซลหมุนช้า	-	-	-	-	-	-	-	-	-	-	125,169	82,014	43,155	52.62
น้ำมันเตาชนิดที่ 1	-	-	-	-	-	-	-	-	2,820	-	438,416	394,964	43,452	11.00
น้ำมันเตาชนิดที่ 2	-	-	-	-	-	-	-	-	0,876	-	3,345,981	2751,069	594,912	21.62
น้ำมันเตาชนิดที่ 3	-	-	-	-	-	-	-	-	-	-	225,812	7,333	218,479	100.00
น้ำมันเตาชนิดที่ 4	-	-	-	-	-	-	-	-	-	-	233,215	522,322	-289,107	-55.35
น้ำมันเตาชนิดที่ 5	-	-	-	-	-	-	-	-	-	-	191,277	264,032	-72,755	-27.58
รวม	74,981	51,202	317,459	243,638	132,329	107,761	27,066	0,000	51,150	10,572	15,262,574	13,872,143	1,390,431	10.02
แอฟพี (ล้านกก.)*	-	-	-	-	-	-	-	-	0,000	-	623,023	578,144	44,879	7.76
ยางมะตอย (ล้านกก.)	-	-	-	-	-	-	-	-	-	-	180,486	161,791	18,695	11.56
รวม	0,000	0,000	0,000	0,000	0,000	0,000	0,000	0,000	1,281	0,000	803,509	739,935	63,574	8.59

รายชื่อสินค้าน้ำมัน	เบนซินธรรมดา		ธรรมดาโรตารี่		เบนซินพิเศษ		พิเศษโรตารี่		น้ำมันก๊าด		ดีเซลหนักเร็ว		ดีเซลหนักช้า	
	ปริมาณ	ร้อยละ	ปริมาณ	ร้อยละ	ปริมาณ	ร้อยละ	ปริมาณ	ร้อยละ	ปริมาณ	ร้อยละ	ปริมาณ	ร้อยละ	ปริมาณ	ร้อยละ
	จำนวน		จำนวน		จำนวน		จำนวน		จำนวน		จำนวน		จำนวน	
บตท	43.855	42.52	248.047	25.44	250.443	25.84	154.568	23.89	13.444	24.23	1,649.041	25.74	64.326	51.39
เชลล์	0.003	-	262.743	26.95	279.272	28.82	198.914	30.75	12.775	23.03	1,337.596	20.88	24.747	19.77
เอสโซ่	15.296	14.83	223.555	22.93	226.977	23.42	142.270	21.99	18.902	34.07	1,271.855	19.85	36.096	28.84
ศาลเจ้า	6.239	6.05	164.188	16.84	129.568	13.37	95.401	14.75	10.191	18.37	681.451	10.64	-	-
ยี่ห้อ	-	-	-	-	-	-	-	-	-	-	-	-	-	-
เวลด	-	-	-	-	-	-	-	-	-	-	-	-	-	-
อุตสาหกรรมกลาย	5.580	5.41	6.611	0.68	7.131	0.74	-	-	-	-	121.905	1.90	-	-
เวลดบิโตรเลียม	0.959	0.93	3.886	0.40	1.150	0.12	0.255	0.04	-	-	52.000	0.81	-	-
สยามสหบริการ	2.192	2.13	11.763	1.21	0.168	0.02	10.886	-	-	-	98.076	1.53	-	-
คอสโมซอล	25.208	24.44	1.794	0.18	14.451	1.49	1.451	-	-	-	145.531	2.27	-	-
เจ้ากรมคง	-	-	4.664	0.48	2.462	-	1.009	-	-	-	204.588	3.19	-	-
บางจากบิโตรเลียม	-	-	39.230	4.02	40.185	4.15	31.087	4.81	0.167	0.30	294.751	4.60	-	-
ทอพอซอล	-	-	3.766	0.39	8.077	0.83	5.798	0.90	-	-	29.713	0.46	-	-
โมคคอสอล	3.079	2.99	1.162	0.12	7.114	0.73	4.684	0.72	-	-	49.796	0.78	-	-
ภาคพิเศษ	0.735	-	3.565	-	2.171	-	0.815	-	-	-	310.373	4.84	-	-
หข สยาม	-	-	-	-	-	-	-	-	-	-	132.329	2.07	-	-
สโรทัย	-	-	-	-	-	-	-	-	-	-	27.066	0.42	-	-
รวม	103.146	100.00	974.974	100.00	969.169	100.00	646.938	100.00	55.479	100.00	6,406.071	100.00	125.169	100.00
เฉลี่ยต่อเดือน	17.191	16.67	162.496	16.67	161.528		107.823		9.247		1,067.679		20.862	
เฉลี่ยต่อวัน	0.095	0.09	0.898	0.09	0.892		0.596		0.051		5.899		0.115	

รายการจำหน่าย	อากาศยาน 100/130		เจ.พี.1		เจ.พี.4		น้ำมันเตา		แอลพีจี (ล้านกก.)*		ปริมาณคงอยู่ (ล้านกก.)	
	ปริมาณ	ร้อยละ	ปริมาณ	ร้อยละ	ปริมาณ	ร้อยละ	ปริมาณ	ร้อยละ	ปริมาณ	ร้อยละ	ปริมาณ	ร้อยละ
	จำหน่าย		จำหน่าย		จำหน่าย		จำหน่าย		จำหน่าย		จำหน่าย	
บดท	3.242	99.82	395.377	26.78	67.089	100.00	2,919.821	65.84	180.588	28.99	18.862	10.45
เชลล์	0.006	0.18	326.362	22.10	-	-	521.883	11.77	74.776	12.00	59.498	32.97
เอสโซ่	-	-	410.107	27.77	-	-	717.863	16.18	54.755	8.79	87.740	48.61
คาลเท็กซ์	-	-	209.016	14.16	-	-	144.319	3.25	50.267	8.07	14.386	7.97
ยูนิกอน	-	-	-	-	-	-	-	-	90.406	14.51	-	-
เวสต์แกส	-	-	-	-	-	-	-	-	69.603	11.17	-	-
อุตสาหกรรมแก๊สสยาม	-	-	-	-	-	-	-	-	102.628	16.47	-	-
เวสต์โปรดิเยม	-	-	-	-	-	-	-	-	-	-	-	-
สยามสหบริการ	-	-	-	-	-	-	-	-	-	-	-	-
คอสโมออยล์	-	-	-	-	-	-	-	-	-	-	-	-
เจอรอนคิง	-	-	-	-	-	-	-	-	-	-	-	-
บางจากโปรดิเยม	-	-	126.582	8.57	-	-	127.219	2.87	-	-	-	-
ทอยออยล์	-	-	-	-	-	-	3.796	0.09	-	-	-	-
โมบิลออยล์	-	-	9.146	0.62	-	-	-	-	-	-	-	-
ภาคใต้เชื้อเพลิง	-	-	-	-	-	-	-	-	0.000	0.00	-	-
พีซี สยาม	-	-	-	-	-	-	-	-	-	-	-	-
สหชัย	-	-	-	-	-	-	-	-	-	-	-	-
รวม	3.248	100.00	1,476.590	100.00	67.089	100.00	4,434.701	100.00	623.023	100.00	180.486	100.00
เฉลี่ยต่อเดือน	0.541		246.098		11.182		739.117		103.837		30.081	
เฉลี่ยต่อวัน	0.003		1.360		0.062		4.084		0.574		0.166	

ผล	1. ปริมาณปิโตรเลียมดิบที่จัดหาภายในประเทศ มีรายละเอียดดังนี้	ไตรมาสที่ 2	ครึ่งแรก
	เพชร	332.260	676.618
	คอนเดนเสท	187.483	374.429
	ผาง	-	-
	NGL	66.660	134.253
	BP	11.451	23.624
	NC	3.517	7.358
	นางนวล	-	20.962
	รวม	<u>601.401</u>	<u>1,237.244</u>

2. เบนซินพิเศษ เบนซินพิเศษไร้สารตะกั่ว เบนซินธรรมดา เบนซินธรรมดาไร้สารตะกั่วและดีเซลหม่นเร่วรวม MTBE, REFORMATE NGL และ GASOIL ที่วิ่งกลั่นมานานสมัย รายละเอียดดังต่อไปนี้

เดือน	เบนซินพิเศษ									เบนซินพิเศษไร้สารตะกั่ว								
	MTBE			REFOMATE			NGL			MTBE			NGL					
	บางจาก	ไทยออยล์	เอสโซ่	ไทยออยล์	เอสโซ่	เอสโซ่	ไทยออยล์	เอสโซ่	เอสโซ่	บางจาก	เอสโซ่	เอสโซ่	ไทยออยล์	เอสโซ่	เอสโซ่			
	2537	2536	2537	2536	2537	2536	2537	2536	2537	2536	2537	2536	2537	2536	2537	2536	2537	2536
ม.ค.	0.977	0.320	8.656	5.870	2.552	-	-	4.323	1.684	-	4.234	-	0.651	0.036	1.553	-	0.824	-
ก.พ.	2.147	0.571	7.206	3.367	1.502	-	-	-	3.108	-	4.406	-	0.409	0.063	1.883	-	1.900	-
มี.ค.	2.462	0.520	7.587	8.342	1.984	0.214	-	-	7.213	-	3.376	1.314	0.887	0.058	1.981	-	3.209	-
เม.ย.	2.304	1.100	6.372	11.206	1.519	0.822	-	-	5.335	4.142	3.760	3.385	0.271	0.122	2.975	-	3.149	1.251
พ.ค.	1.874	1.741	9.143	8.762	1.676	0.615	-	-	7.146	8.540	6.256	2.024	0.214	0.193	1.733	-	4.889	1.972
มิ.ย.	2.269	2.222	15.907	4.122	1.412	0.460	-	-	6.703	9.349	9.240	1.095	0.798	0.247	2.511	-	3.893	2.484
รวม	12.033	6.474	54.871	41.669	10.645	2.114	0.000	4.323	31.189	22.031	31.272	7.818	3.230	0.719	12.636	0.000	17.864	5.707

เดือน	เบนซินธรรมดาไร้สารตะกั่ว				ดีเซลพบนเรว		เบนซินธรรมดา				แก๊ส			
	MTBE		CASOIL		MTBE		เฮทวันพอนทา		REFORMATE		พวงเรลัด			
	เอสโซ่	บางจาก	บางจาก	บางจาก	ไทยออยล์	ไทยออยล์	บางจาก	บางจาก	บางจาก	บางจาก	บางจาก	บางจาก		
	2537	2536	2537	2536	2537	2536	2537	2536	2537	2536	2537	2536		
ม.ค.	-	-	-	-	-	30.805	-	5.103	-	-	-	13.000	1.184	-
ก.พ.	-	-	-	-	-	-	-	5.744	-	-	-	10.233	1.535	-
มี.ค.	0.362	-	6.500	-	-	-	-	-	-	-	-	9.799	1.889	-
เม.ย.	-	-	4.201	-	-	-	-	-	-	-	-	18.706	1.483	-
พ.ค.	0.291	-	3.265	-	-	-	-	-	-	-	-	-	1.546	-
มิ.ย.	-	-	1.134	-	-	-	-	-	-	2.193	-	-	2.386	-
รวม	0.653	0.000	15.100	0.000	0.000	30.805	0.000	10.847	0.000	2.193	0.000	51.738	10.003	0.000

ต้นฉบับไม่มีหน้านี้

