

**สรุป การผลิต การนำเข้า และการจำหน่ายน้ำมันเชื้อเพลิง
ประจำไตรมาสที่ 3 ปี 2540**

**กองน้ำมันเชื้อเพลิง
กรมทะเบียนการค้า**

สารบัญ

ไตรมาสที่ 3 ปี 2540

หน้า

1. รายงานสรุป สถานการณ์น้ำมันเชื้อเพลิงของประเทศ 1
2. แผนภูมิแสดงการผลิต การนำเข้า และการจำหน่ายน้ำมันเชื้อเพลิง 2 4
3. สรุป ปริมาณการจัดหา และการจำหน่ายน้ำมันเชื้อเพลิง 5 8
4. เปรียบเทียบปริมาณการผลิตน้ำมันเชื้อเพลิงประจำไตรมาสที่ 3 ปี 2540 กับไตรมาสที่ 3 ปี 2539 9
5. เปรียบเทียบปริมาณการนำเข้าน้ำมันเชื้อเพลิงประจำไตรมาสที่ 3 ปี 2540 กับไตรมาสที่ 3 ปี 2539 10 14
6. ปริมาณการส่งออกน้ำมันเชื้อเพลิงประจำไตรมาสที่ 3 ปี 2540 15 - 18
7. เปรียบเทียบปริมาณการจำหน่ายน้ำมันเชื้อเพลิงประจำไตรมาสที่ 3 ปี 2540 กับไตรมาสที่ 3 ปี 2539 19 - 21
8. ตารางสรุปปริมาณการจำหน่ายน้ำมันเชื้อเพลิงแยกตามภูมิภาค ประจำไตรมาสที่ 3 ปี 2540
9. หมายเหตุและรายการแก้ไข
10. การผลิต การนำเข้า และการจำหน่ายน้ำมันเชื้อเพลิงเป็นรายเดือน กรกฎาคม - กันยายน 2540

หน้าว่าง

สรุป สถานการณ์น้ำมันเชื้อเพลิงในประเทศไทย

ไตรมาสที่ 3 ปี 2540

การจำหน่าย

การจำหน่ายภายในประเทศ

ปริมาณการจำหน่ายน้ำมันสำเร็จรูปและก๊าซแอลพีจี ในไตรมาสที่ 3 ปี 2540 มีปริมาณรวมทั้งสิ้น 10,094 ล้านลิตร เฉลี่ยวันละ 109.7 ล้านลิตร หรือ 690,116 บาร์เรลต่อวัน โดยน้ำมันดีเซลหมุนเร็วมีส่วนการจำหน่ายสูงสุดคิดเป็นร้อยละ 41.2 น้ำมันเตา ร้อยละ 23.0 น้ำมันเบนซิน ร้อยละ 18.2 ก๊าซแอลพีจี ร้อยละ 8.4 และน้ำมันอากาศยานเจที 1 ร้อยละ 8.3 ตามลำดับ

ส่วนแบ่งการตลาด ปตท.ยังคงมีส่วนแบ่งการตลาดเป็นอันดับหนึ่ง คิดเป็นร้อยละ 37.7 จากปริมาณการจำหน่าย 3,808 ล้านลิตร เอสโซ่เป็นอันดับสอง ร้อยละ 15.7 ปริมาณ 1,551 ล้านลิตร เชลล์เป็นอันดับสาม ร้อยละ 14.3 ปริมาณ 1,447 ล้านลิตร คาลเท็กซ์ ร้อยละ 8.4 ปริมาณ 848 ล้านลิตร บางจาก ร้อยละ 6.0 ปริมาณ 609 ล้านลิตร ผู้ค้าน้ำมันรายอื่นมีส่วนแบ่งการตลาดรวมกัน ปริมาณ 1,801 คิดเป็นร้อยละ 17.9

ปริมาณการจำหน่ายในเขตกรุงเทพมหานคร เฉลี่ยวันละ 36.4 ล้านลิตร คิดเป็นร้อยละ 33.3 จำหน่ายในเขตภาคกลาง และปริมณฑล เฉลี่ยวันละ 28.5 ล้านลิตร หรือร้อยละ 26.0 ภาคตะวันออก วันละ 16.5 ล้านลิตร หรือร้อยละ 15.1 ภาคตะวันออก เฉียงเหนือ วันละ 9.9 ล้านลิตร หรือร้อยละ 9.0 ภาคใต้ วันละ 9.8 ล้านลิตร หรือร้อยละ 8.9 และภาคเหนือวันละ 8.4 ล้านลิตร หรือร้อยละ 7.7

ปริมาณการจำหน่ายน้ำมันเชื้อเพลิงในไตรมาสที่ 3 นี้ มีปริมาณลดลงจากช่วงเดียวกันของปีก่อน เฉลี่ยวันละ

2.2 ล้านลิตร คิดเป็นร้อยละ 1.9 อัตราปริมาณการจำหน่ายลดลงเนื่องจากภาวะเศรษฐกิจที่ซบดาวน์ลง จากการเปลี่ยนแปลงระบบอัตราแลกเปลี่ยนเงินตราต่างประเทศเป็นระบบลอยตัว แทนระบบค้ำประกันเงินตั้งแต่วันที่ 2 กรกฎาคม 2540 ทำให้อัตราแลกเปลี่ยนเงินบาทต่อเงินดอลลาร์สหรัฐเปลี่ยนแปลงจาก 25.84 บาท/ดอลลาร์สหรัฐ (วันที่ 30 มิถุนายน 2540) เป็นประมาณ 30 บาท/ดอลลาร์สหรัฐ และปรับตัวสูงสุดถึง 40 บาท/ดอลลาร์สหรัฐ ส่งผลกระทบต่อราคาขายปลีกน้ำมันเชื้อเพลิงซึ่งปรับตัวขึ้นตามค่าเงินบาทที่อ่อนตัวลงสลับสูงสุดลิตรละ 2.96 บาท ส่งผลให้ความต้องการใช้ในประเทศลดลงตาม

การส่งออกต่างประเทศ

กำลังการผลิตของโรงกลั่นภายในประเทศ สเมอเรอรองรับความต้องการใช้ภายในประเทศได้อย่างเพียงพอ จึงมีการส่งออกไปจำหน่ายต่างประเทศทั้งในรูปผลิตภัณฑ์สำเร็จรูป น้ำมันดิบ และน้ำมันองค์ประกอบอย่างค่อนเนื่องตลอดทั้งในไตรมาสที่ 3 นี้

ปริมาณส่งออกน้ำมันสำเร็จรูปปริมาณ 1,132 ล้านลิตร โดยน้ำมันดีเซลหมุนเร็วส่งออกสูงสุดร้อยละ 26.5 น้ำมันเบนซิน ร้อยละ 21.5 คอนเคนเสทและ NGL มีปริมาณการส่งออก 199 ล้านลิตร น้ำมันองค์ประกอบและวัตถุดิบของปิโตรเคมีปริมาณ 117 ล้านลิตร ปริมาณน้ำมันที่ส่งออกทั้งหมดโดยส่วนใหญ่ส่งออกไปยังประเทศสิงคโปร์ถึงร้อยละ 60

การจัดหา

การจัดหาน้ำมันดิบเพื่อนำเข้าขบวนการกลั่นและน้ำมันสำเร็จรูป ได้จากการผลิตภายในประเทศ และจากการนำเข้ามาจาก
ดังนี้

น้ำมันดิบ

ได้จากการขุดเจาะจากแหล่งภายในประเทศ แหล่งผลิตก๊าซธรรมชาติในอ่าวไทย และจากการนำเข้ามาจากต่างประเทศ
มีปริมาณรวมทั้งสิ้น 10,968 ล้านลิตร หรือเฉลี่ยวันละ 749,870 บาร์เรล โดยเป็นการขุดเจาะได้จากแหล่งภายในประเทศ
ปริมาณ 854 ล้านลิตร คิดเป็นร้อยละ 7.8 และนำเข้ามาจากต่างประเทศปริมาณ 10,114 ล้านลิตร หรือร้อยละ 92.2

การนำเข้า ปริมาณ 10,114 ล้านลิตร หรือ 691,483 บาร์เรลต่อวัน มูลค่าการนำเข้า 40,146 ล้านบาท เพิ่มขึ้น
จากช่วงเดียวกันของปีก่อนร้อยละ 6.0 และมูลค่าการนำเข้าเพิ่มขึ้นร้อยละ 25.2 โดยระดับราคาในไตรมาสนี้อยู่ระหว่าง 17.02 -
เหรียญสหรัฐ/บาร์เรล

	<u>แหล่งที่มาของน้ำมันดิบ</u>	
	<u>ปริมาณ/ล้านลิตร</u>	<u>ร้อยละ</u>
ตะวันออกกลาง	7,937	78.5
ตะวันออกไกล	1,670	16.5
อื่น ๆ	<u>507</u>	<u>5.0</u>
รวม	<u>10,114</u>	<u>100.0</u>

น้ำมันสำเร็จรูปและก๊าซแอตทิจ

ปริมาณการจัดหาได้จากโรงกลั่นน้ำมันและโรงแยกก๊าซธรรมชาติในประเทศ และจากการนำเข้ามาจากต่างประเทศมีปริมาณรวมทั้งสิ้น 11,895 ล้านลิตร เฉลี่ยวันละ 129.3 ล้านลิตร ในจำนวนนี้ผลิตได้ภายในประเทศ 10,953 ล้านลิตร หรือร้อยละ 92 และนำเข้ามาจากต่างประเทศ 942 ล้านลิตร หรือร้อยละ 8

โรงกลั่นน้ำมัน ปริมาณ 10,321 ล้านลิตร เฉลี่ยวันละ 718,138 บาร์เรล เพิ่มขึ้นจากช่วงเดียวกันของปีก่อน 62 ล้านลิตร หรือร้อยละ 0.6 อัตราการผลิตเพิ่มขึ้นเพียงเล็กน้อยเนื่องจากในไตรมาสนี้โรงกลั่นเอสโซ่ และโรงกลั่นทีพีโอ กำลังการผลิตลดลงคือ บริษัทเอสโซ่ประสบปัญหาเกี่ยวกับระบบไฟฟ้าในโรงกลั่นต้องหยุดตรวจสอบซ่อมแซม ในระหว่างวันที่ 28 กรกฎาคม - 24 สิงหาคม 2540 ส่วนโรงกลั่นทีพีโอ หยุดซ่อมแซมและบำรุงรักษาเครื่องจักรประจำปีระหว่างวันที่ 30 มิถุนายน - 15 กรกฎาคม 2540 ปริมาณผลิตได้จากการนำน้ำมันดิบเข้าขบวนการกลั่น 11,093 ล้านลิตร หรือเฉลี่ยวันละ 758,416 บาร์เรล

น้ำมันที่นำเข้าขบวนการกลั่น

	ปริมาณ/ล้านลิตร	ร้อยละ
- ตะวันออกกลาง	8,338	75.2
- ตะวันออกไกล	1,650	14.9
- ประเทศอื่น ๆ	472	4.2
- ขุดเจาะได้ภายในประเทศ	573	5.2
- น้ำมันปนเปื้อน (SLOP)	<u>60</u>	<u>0.5</u>
รวม	<u>11,093</u>	<u>100</u>

โรงงานก๊าซธรรมชาติ ผลิตก๊าซแอลพีจีได้ 314,653 เมตริกตัน เฉลี่ยวันละ 3,420 เมตริกตันเพิ่มขึ้นจาก ช่วงเดียวกันของปีก่อน 63,388 เมตริกตัน หรือร้อยละ 25.2

ปริมาณการผลิตก๊าซแอลพีจียังได้จากผลิตผลพลอยได้จากอุตสาหกรรมปิโตรเคมี (บจ.กรุงเทพซินเรติกส์ และ บมจ.อะโรเมติกส์ (ประเทศไทย)) 26,635 เมตริกตัน หรือเฉลี่ยวันละ 290 เมตริกตัน จากโรงกลั่นน้ำมัน 242,483 เมตริกตัน รวมปริมาณผลิตก๊าซแอลพีจีได้ทั้งสิ้น 583,771 เมตริกตัน

การนำเข้า

ปริมาณการนำเข้าน้ำมันสำเร็จรูปและก๊าซแอลพีจีรวม 942 ล้านลิตร หรือเฉลี่ยวันละ 10.2 ล้านลิตร มูลค่า การนำเข้า 5,953 ล้านบาท ลดลงจากช่วงเดียวกันของปีก่อน 671 ล้านลิตร หรือวันละ 7.3 ล้านลิตร คิดเป็นร้อยละ 41.6

น้ำมันสำเร็จรูปส่วนใหญ่นำเข้าจากประเทศเกาหลีใต้ร้อยละ 42 ประเทศสิงคโปร์ร้อยละ 40 และจาก ประเทศอื่น ๆ ร้อยละ 18

ปริมาณการจัดหาและการจำหน่ายน้ำมันสำเร็จรูป

- **น้ำมันเบนซิน** ปริมาณการจำหน่าย 1,838 ล้านลิตร เฉลี่ยวันละ 20.0 ล้านลิตร เป็นน้ำมันเบนซินธรรมดาวันละ 5.3 ล้านลิตร น้ำมันเบนซินพิเศษวันละ 14.7 ล้านลิตร ปริมาณส่วนใหญ่จำหน่ายในเขตกรุงเทพมหานครวันละ 7.1 ล้านลิตร คิดเป็น ร้อยละ 35.4

- **น้ำมันดีเซลหมุนเร็ว** ปริมาณจำหน่าย 4,154 ล้านลิตร เฉลี่ยวันละ 45.2 ล้านลิตร (รวมปริมาณจำหน่าย ให้ กฟผ. 147 ล้านลิตร คิดเป็นร้อยละ 3.5 ของการจำหน่ายน้ำมันดีเซลหมุนเร็ว) ปริมาณส่วนใหญ่จำหน่ายในภาคกลางร้อยละ 31.0

น้ำมันทั้ง 2 ชนิดดังกล่าวข้างต้นนี้ ปตท. ยังคงครองตลาดเป็นอันดับหนึ่ง ในกลุ่มน้ำมันเบนซินคิดเป็นร้อยละ 26.1 เซลล์, เอสโซ่และคาลเท็กซ์เป็นอันดับรองลงมา คิดเป็นร้อยละ 17, 9, 16.4 และ 11.0 ตามลำดับ ส่วนน้ำมันดีเซลหมุนเร็ว ปตท. มีส่วนแบ่งการตลาดร้อยละ 30.7 อันดับรองลงมาเป็นเอสโซ่, เซลล์และคาลเท็กซ์ คิดเป็นร้อยละ 14.8, 13.0 และ 9.5 ตามลำดับ

- **น้ำมันเตา** ปริมาณจำหน่าย 2,323 ล้านลิตร เฉลี่ยวันละ 25.3 ล้านลิตร การไฟฟ้าฝ่ายผลิตแห่งประเทศไทย (กฟผ.) เป็นผู้ใช้น้ำมันเตารายใหญ่ โดยเอาไปใช้เป็นน้ำมันเชื้อเพลิงเพื่อผลิตกระแสไฟฟ้า โดย ปตท.เป็นผู้จัดหาและจำหน่ายให้ในไตรมาสปี ปริมาณ 1,196 ล้านลิตร คิดเป็นร้อยละ 51 ของปริมาณจำหน่ายทั่วประเทศ

จำหน่ายในเขตกรุงเทพมหานครร้อยละ 36.5 ปตท.มีส่วนแบ่งการตลาดเป็นอันดับหนึ่ง คิดร้อยละ 61.9 (รวม กฟผ.) และปตท. เป็นผู้นำเข้าเพียงรายเดียวในปริมาณ 382 ล้านลิตร คิดเป็นร้อยละ 15.3 ของปริมาณการจัดหาน้ำมันเตา เอสโซ่, เซลล์และคาลเท็กซ์ มีส่วนแบ่งการตลาดเป็นอันดับรองลงมาคือร้อยละ 13.7, 13.6 และ 4.3 ตามลำดับ

ก๊าซแอสฟัลท์ ปริมาณจำหน่าย 459,616 เมตริกตัน เฉลี่ยวันละ 4,996 เมตริกตัน โดยใช้เป็นก๊าซหุงต้มวันละ 3,573 เมตริกตัน ใช้เป็นเชื้อเพลิงในอุตสาหกรรมร้อยละ 755 เมตริกตัน เป็นเชื้อเพลิงสำหรับรถยนต์ 285 เมตริกตัน และนำไปใช้เป็นวัตถุดิบในอุตสาหกรรมปิโตรเคมีวันละ 383 เมตริกตัน

แผนภูมิแสดงการผลิต การนำเข้า และการจำหน่ายน้ำมันเชื้อเพลิง

หน้าว่าง

ปตท. มีส่วนแบ่งการตลาดเป็นอันดับหนึ่ง คิดเป็นร้อยละ 38.7 ยูนิคแก๊ส เป็นอันดับสองร้อยละ 13.7
อุตสาหกรรมแก๊สสยามและเอสโซ่ เป็นอันดับรองลงมาร้อยละ 12.8 และ 12.6 ตามลำดับ จำหน่ายในเขต
กรุงเทพมหานครวันละ 838 เมตริกตัน คิดเป็นร้อยละ 16.8 และอีกร้อยละ 83.2 จำหน่ายในจังหวัดต่าง ๆ

- น้ำมันสำเร็จรูป แนวโน้มการส่งออกมีปริมาณเพิ่มมากขึ้น เนื่องจากโรงกลั่นสามารถผลิตน้ำมันสำเร็จรูป
ได้เพียงพอความต้องการใช้ภายในประเทศ ในขณะที่เกี่ยวกับการพึ่งพาการนำเข้าจากต่างประเทศก็ลดน้อยลงตามไปด้วย

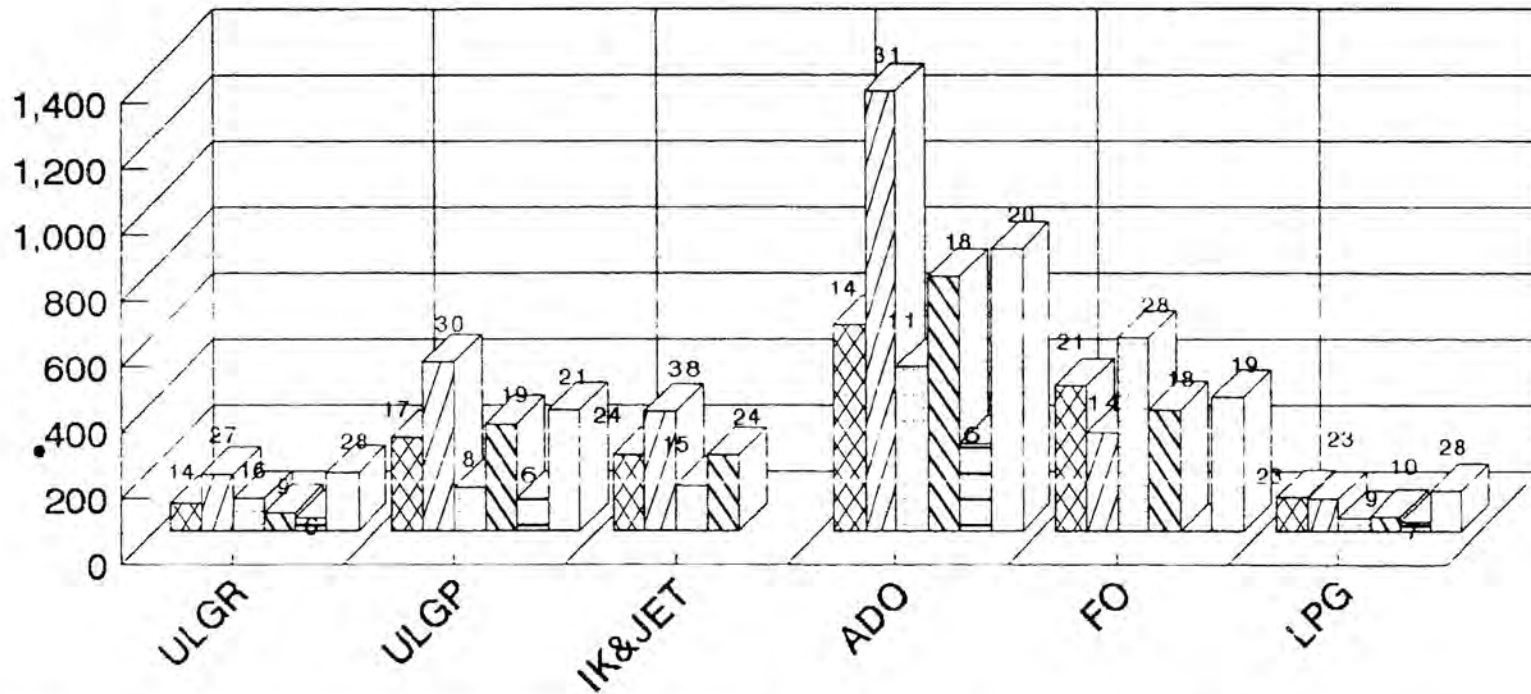
ฝ่ายข้อมูลและศึกษาวิเคราะห์
กองน้ำมันเรือพาณิชย์

หน้าว่าง

PRODUCTION BY REFINERIES

QUARTER 3, 1997

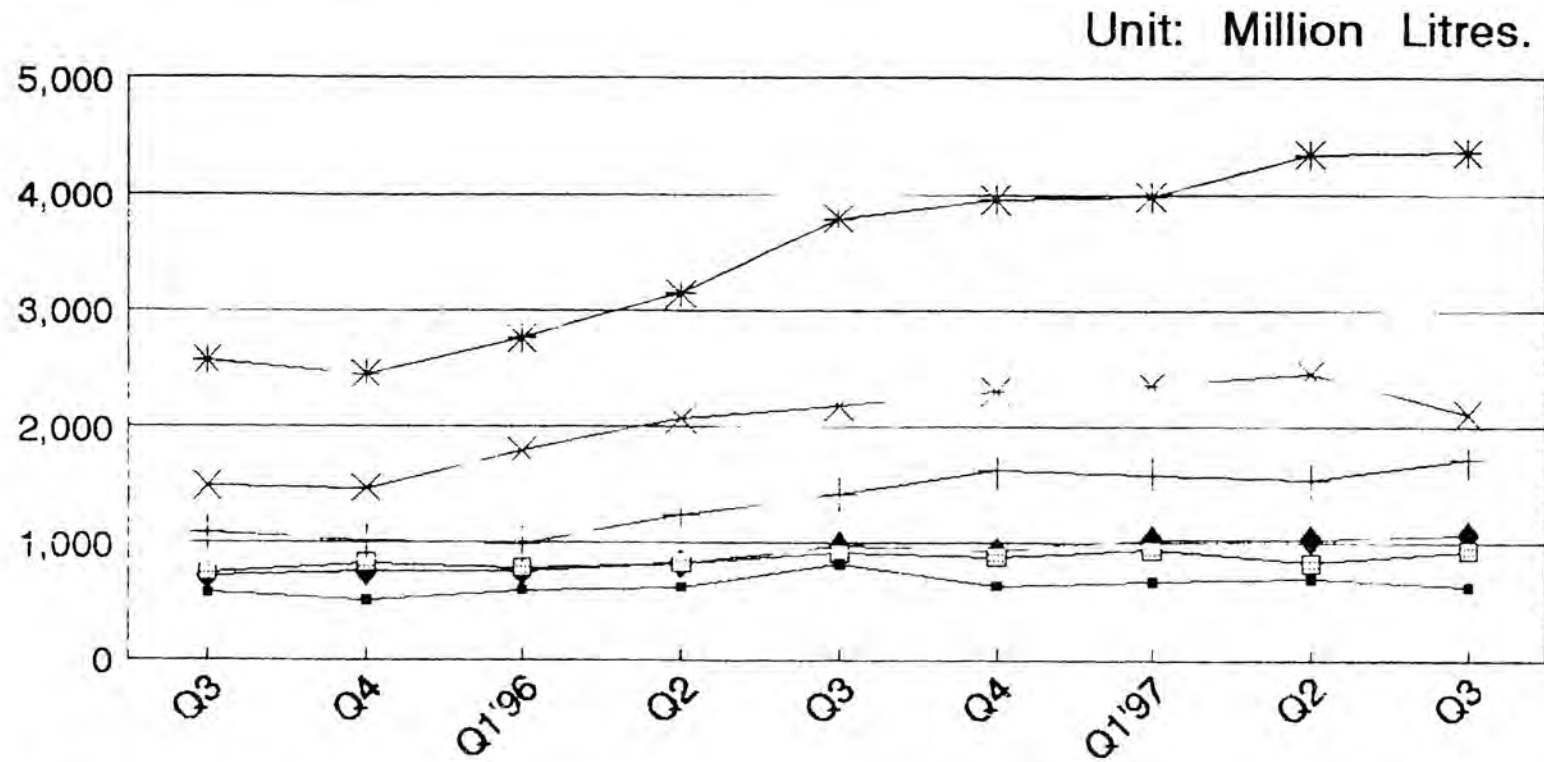
Unit: Million Litres.



ESSO		86	286	230	629	441	103
TOC		173	513	362	1,336	299	101
BCP		99	135	141	501	590	41
RAYONG		58	327	232	773	370	47
TPI		41	99		268	2	32
SPRC		179	367		856	408	125

PRODUCTS

Quarter 3, 1995 - Quarter 3, 1997

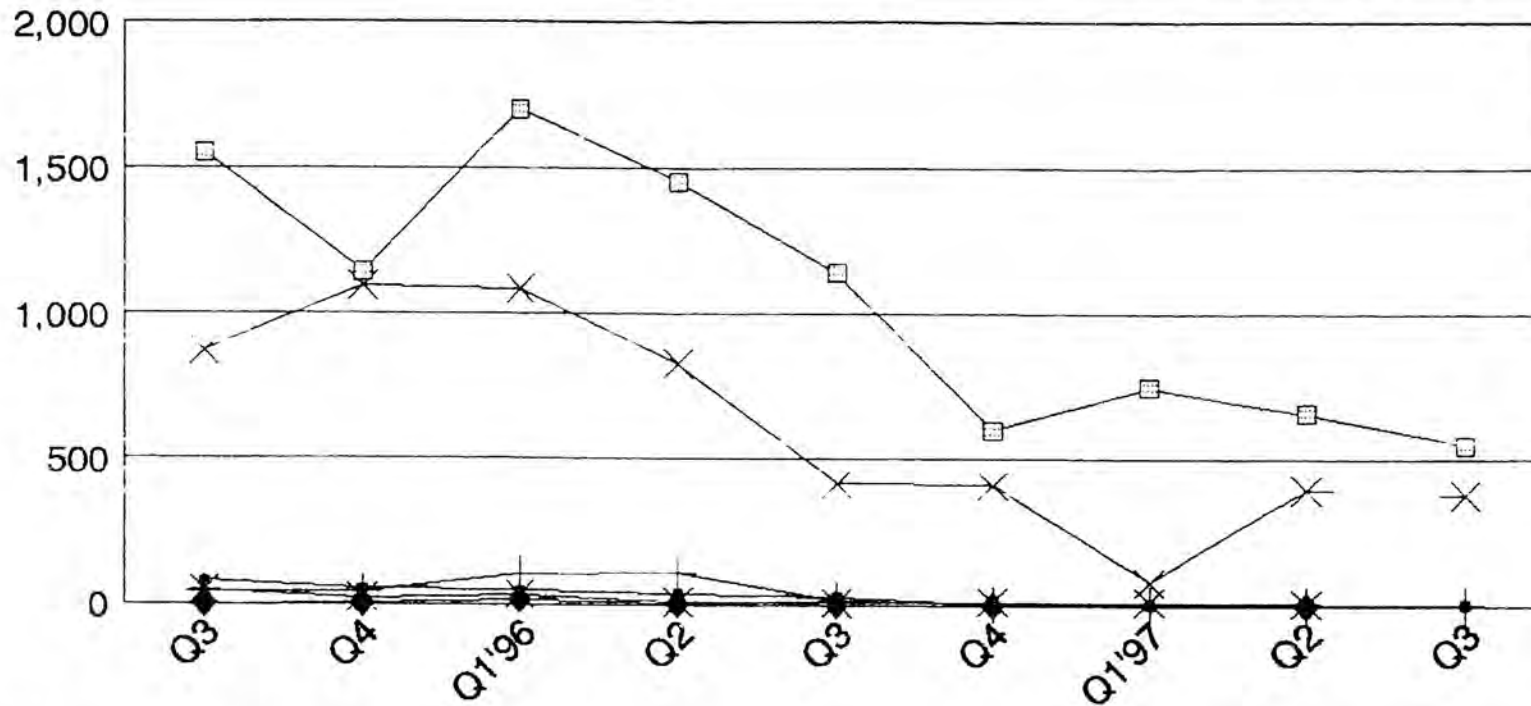


ULGR	575	510	596	626	830	641	677	705	637
ULGP	1,097	1,025	993	1,242	1,417	1,624	1,587	1,552	1,728
ADO	2,566	2,452	2,759	3,146	3,793	3,950	3,982	4,345	4,362
JP1	746	830	791	834	919	887	948	839	939
FO	1,488	1,469	1,789	2,070	2,185	2,307	2,363	2,458	2,111
LPG	720	759	753	828	981	932	1,032	1,039	1,081

PRODUCTS IMPORT

Quarter 3,1995 - Quarter 3,1997

Unit: Million Litres.

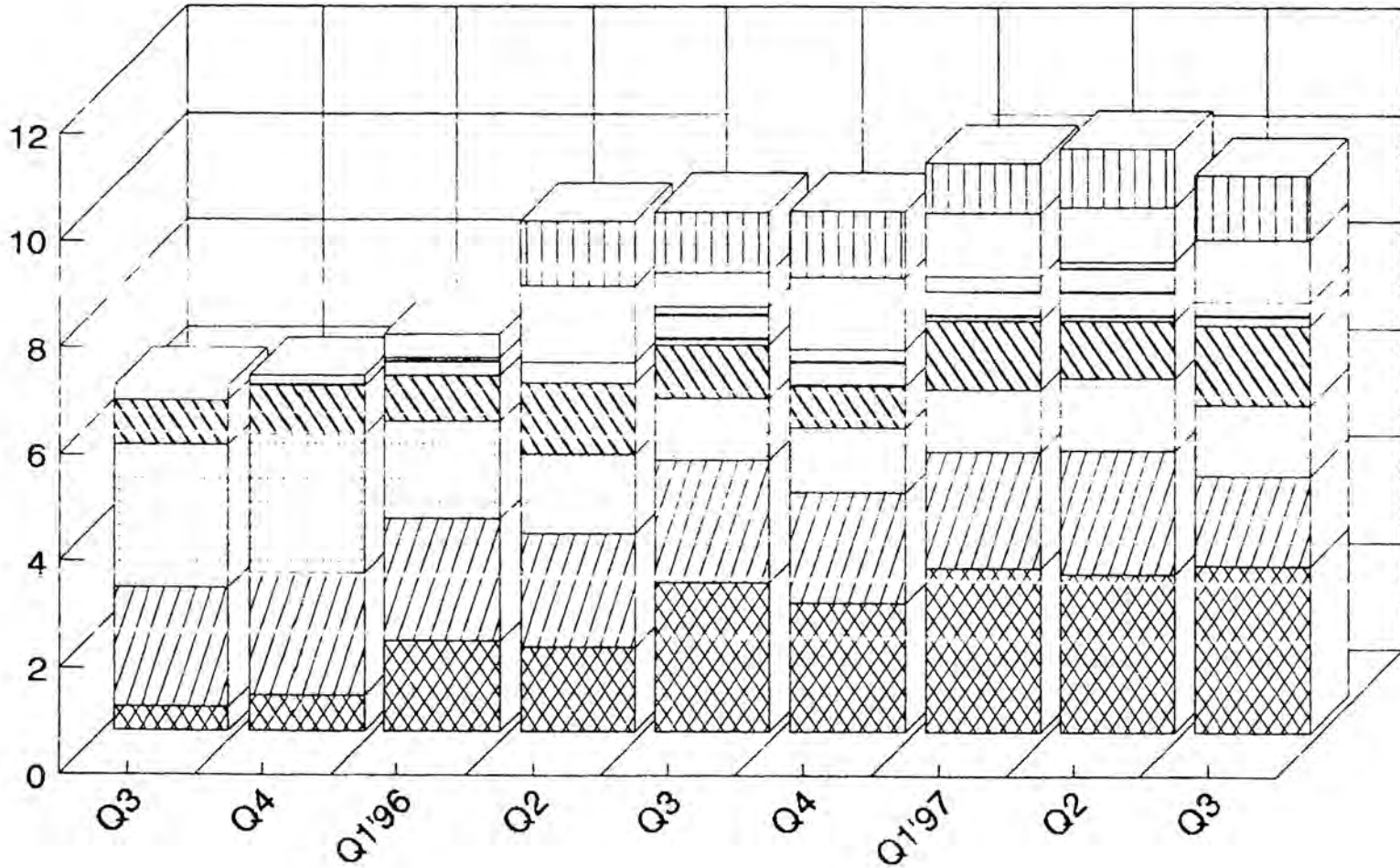


ULGR →	79	53	47	40	27	5	5	7	6
ULGP +	46	41	103	111	14	4	6	4	4
JP1 ✱	49	24	34	11	8	12	13	8	
ADO □	1,551	1,144	1,702	1,452	1,141	601	748	659	550
FO ✕	871	1,093	1,085	828	417	412	80	396	382
LPG ◆	1	5	18	5	1	1		2	

CRUDE IMPORT

Quarter 3, 1995 - Quarter 3, 1997

Unit: Thousand Million Litres.

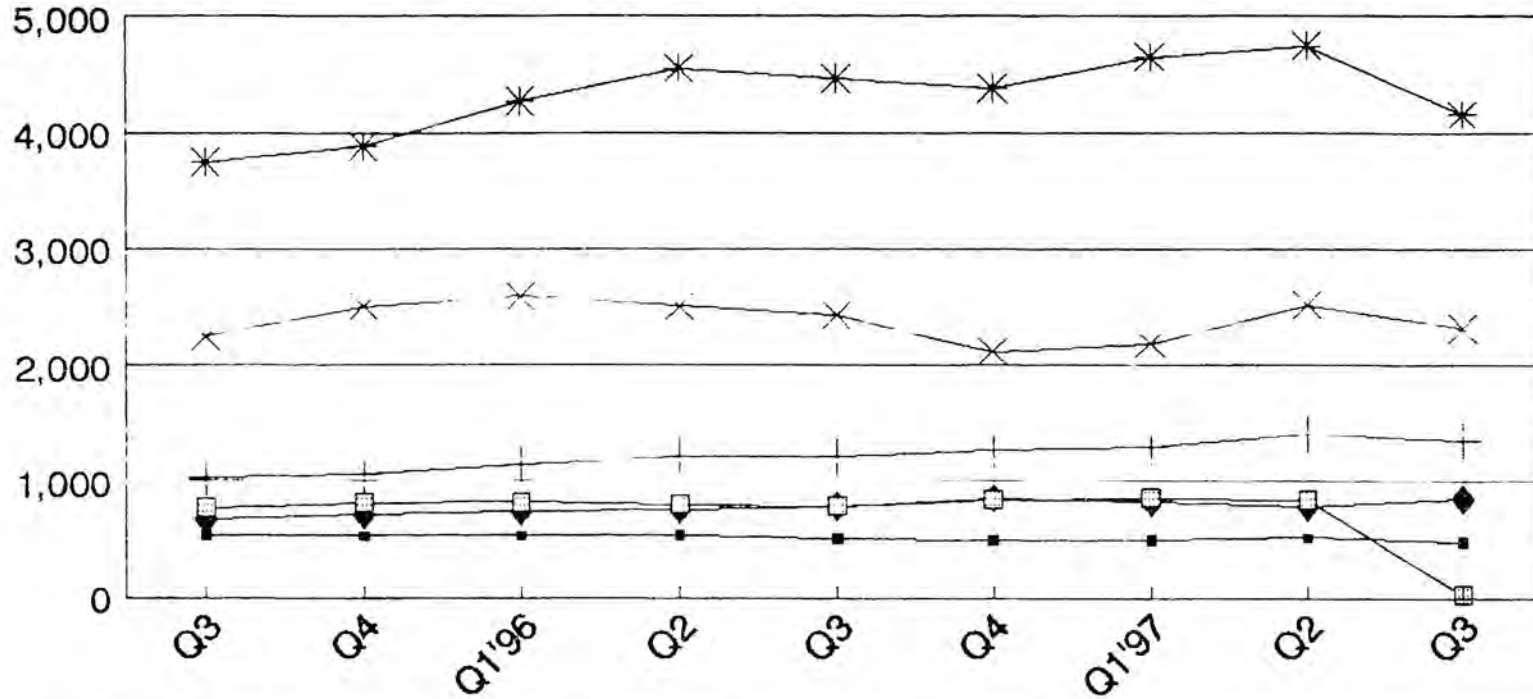


PTT ESSO TOC BCP TPI RAYONG SPRC

MARKET SALES

Quarter 3,1995 - Quarter 3,1997

Unit: Million Litres.

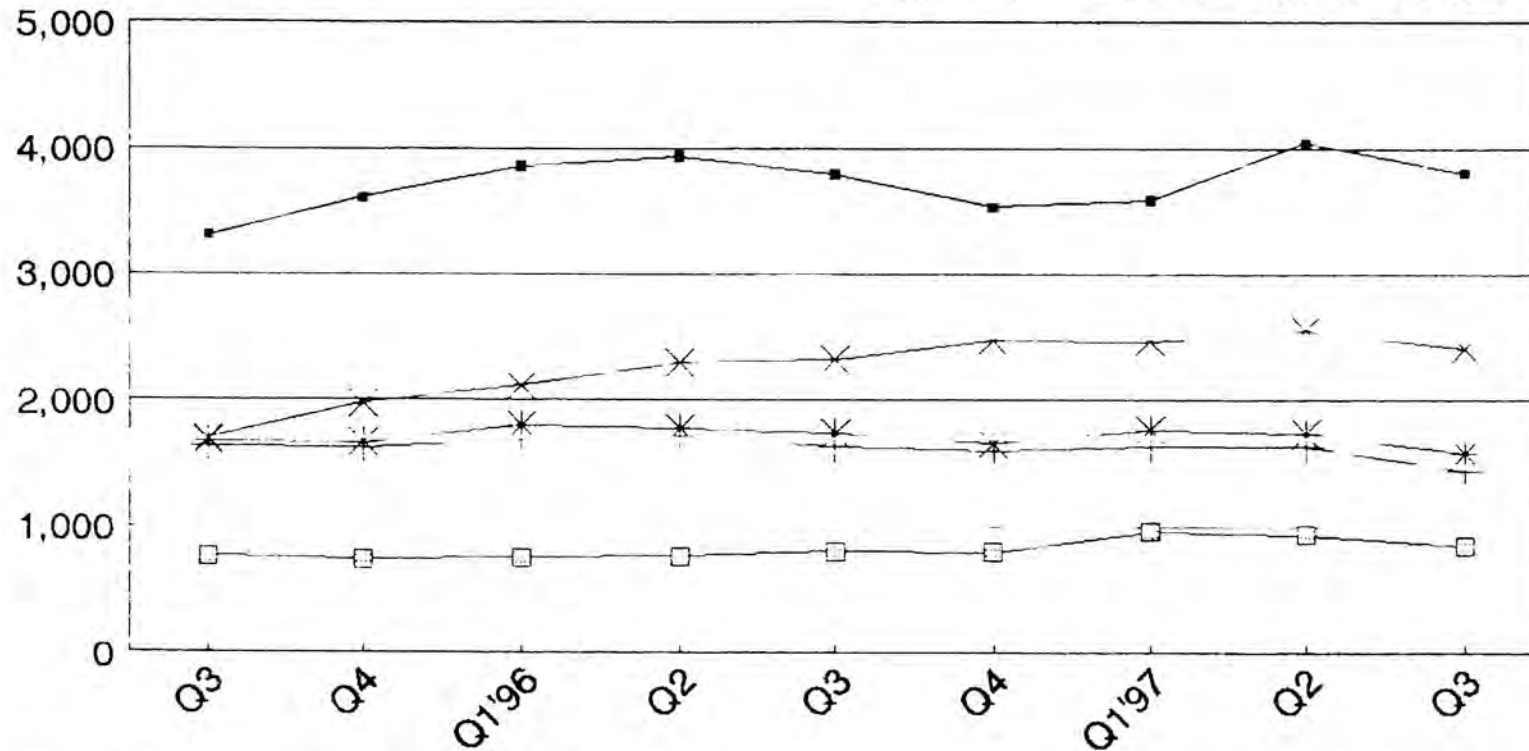


ULGR	535	532	532	539	510	494	498	519	483
ULGP	1,037	1,065	1,144	1,212	1,218	1,268	1,296	1,402	1,355
ADO	3,745	3,882	4,270	4,553	4,465	4,380	4,648	4,746	4,154
JP1	774	819	824	805	790	845	860	847	28
FO	2,245	2,505	2,592	2,508	2,433	2,119	2,189	2,520	2,323
LPG	676	711	743	753	784	862	826	782	851

MARKET SHARE

Quarter 3, 1995 - Quarter 3, 1997

Unit: Thousands Million Litres.



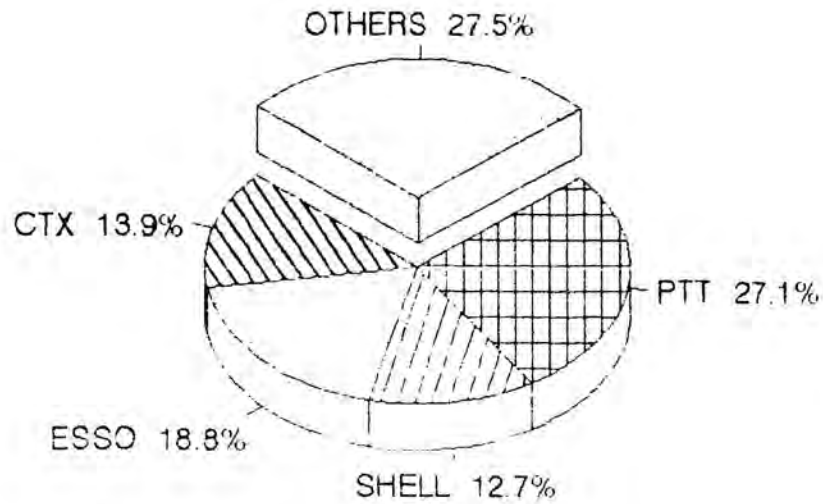
PTT	■	3,309	3,607	3,853	3,934	3,790	3,530	3,590	4,042	3,808
SHELL	+	1,631	1,628	1,687	1,716	1,640	1,595	1,637	1,634	1,447
ESSO	*	1,679	1,665	1,801	1,772	1,734	1,657	1,768	1,738	1,581
CTX	□	766	741	750	766	803	793	961	938	848
OTHERS	×	1,695	1,975	2,114	2,298	2,327	2,474	2,468	2,558	2,410

MARKET SHARE

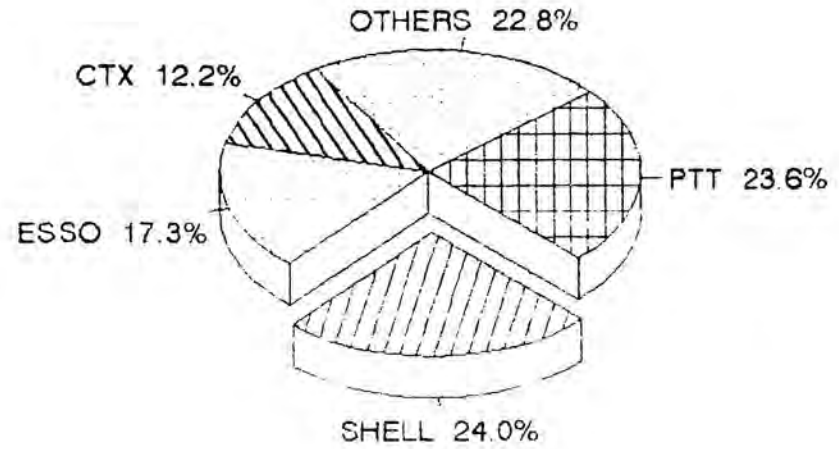
ULGR

QUARTER 1, 1997

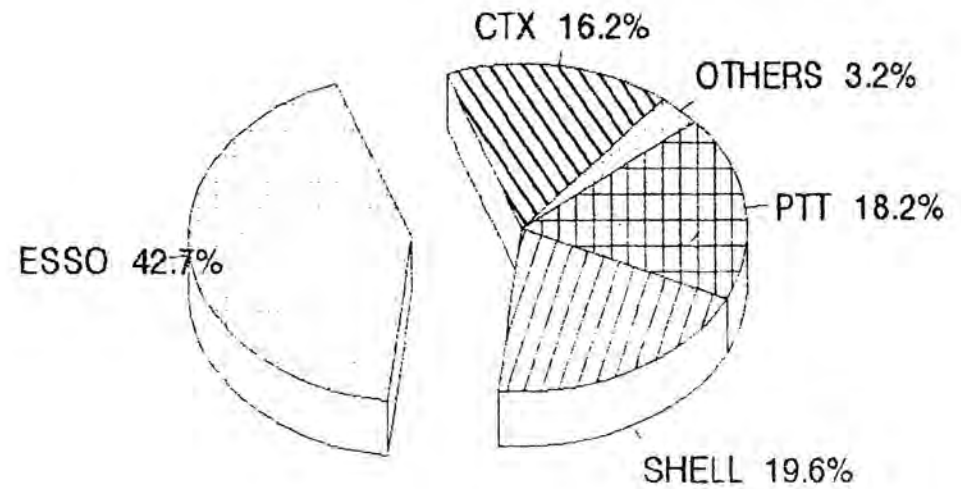
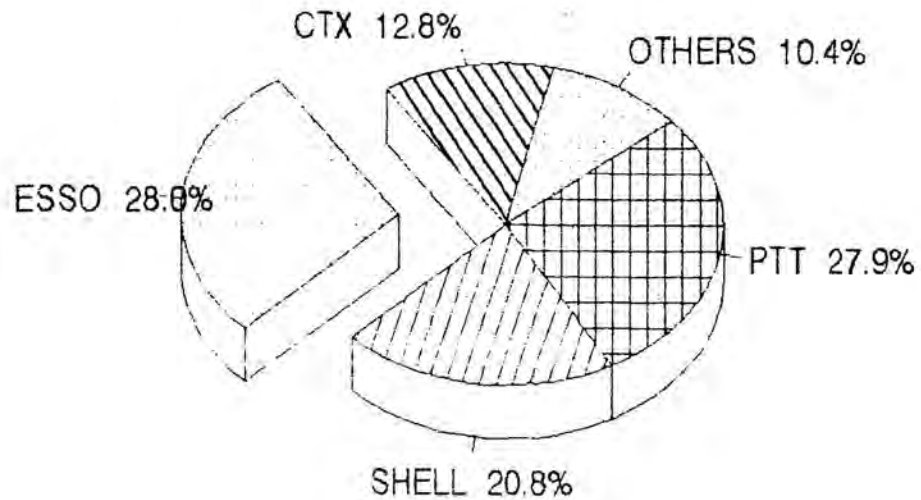
ULGP



JPI



IK

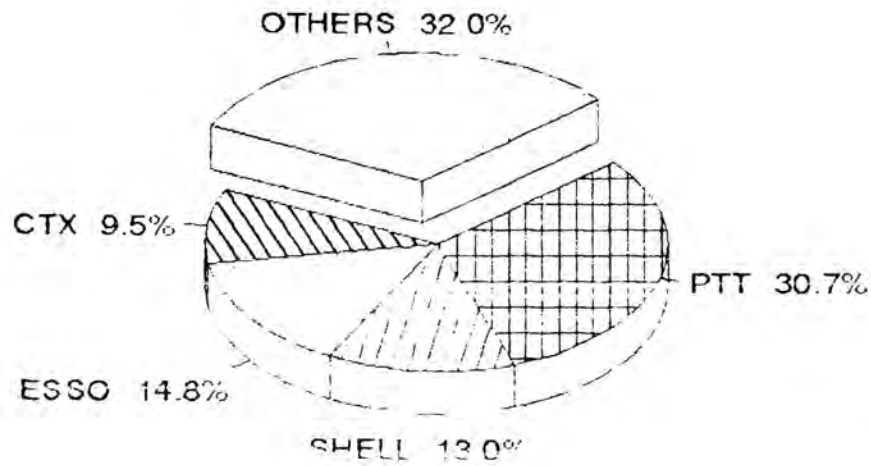


MARKET SHARE

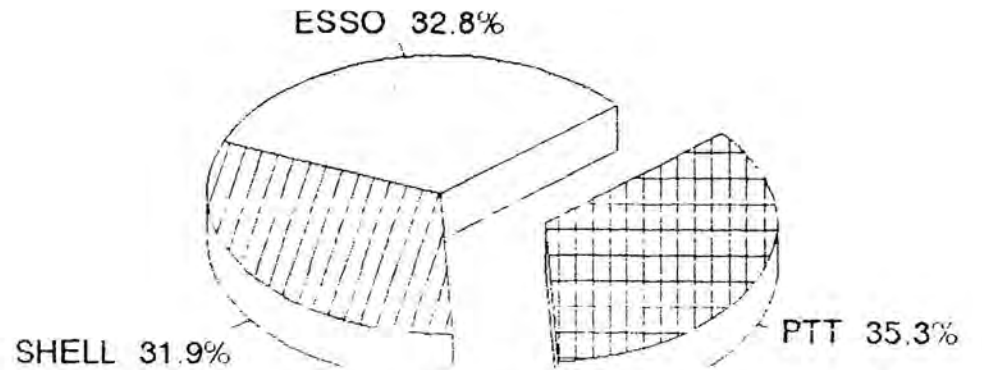
ADO

QUARTER 3, 1997

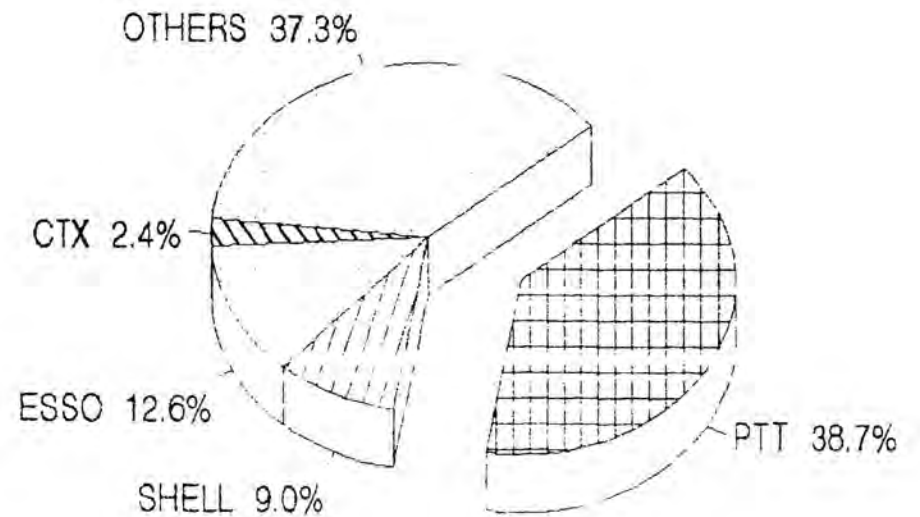
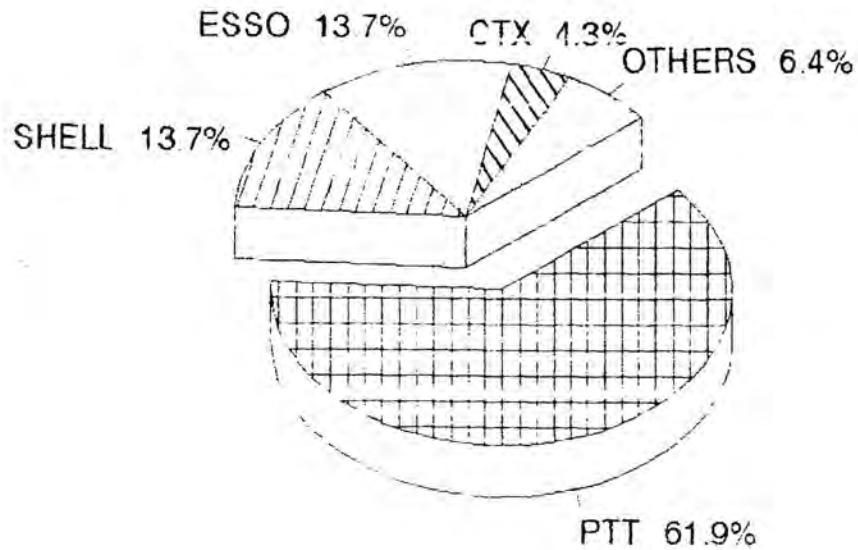
IDO



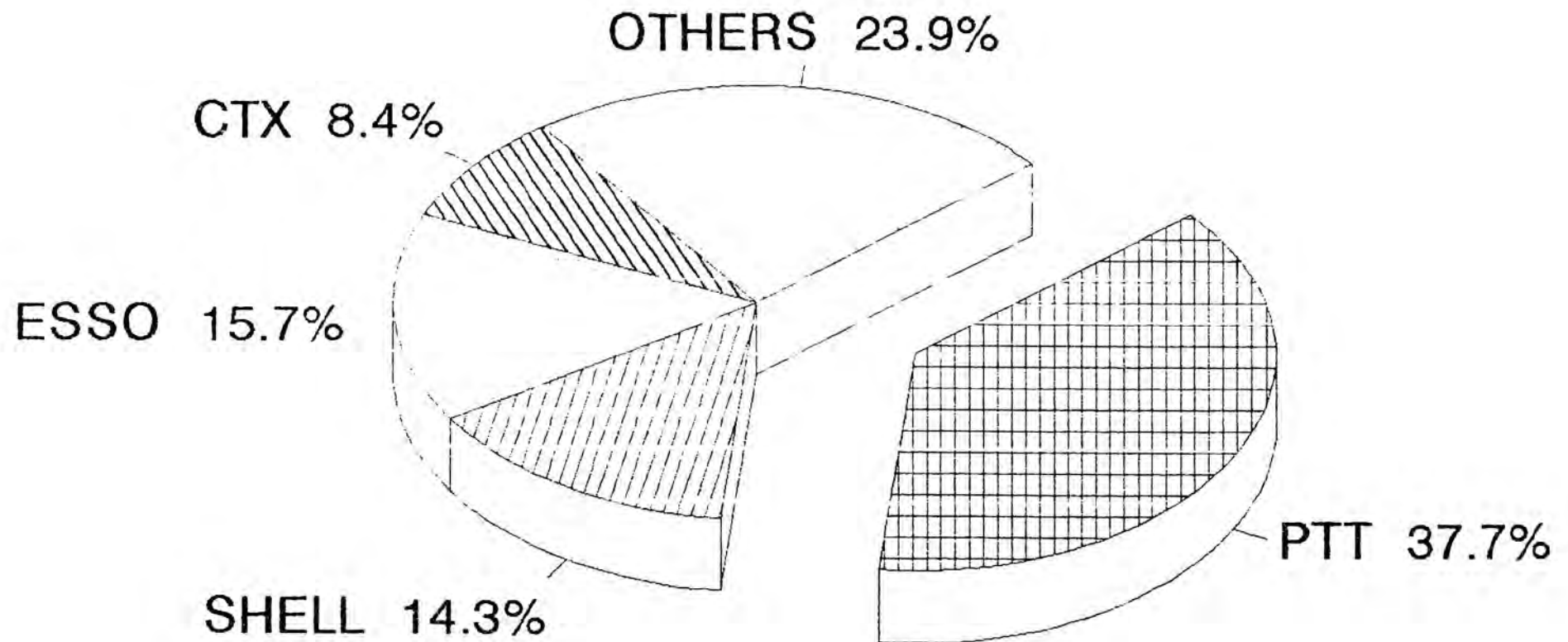
FO



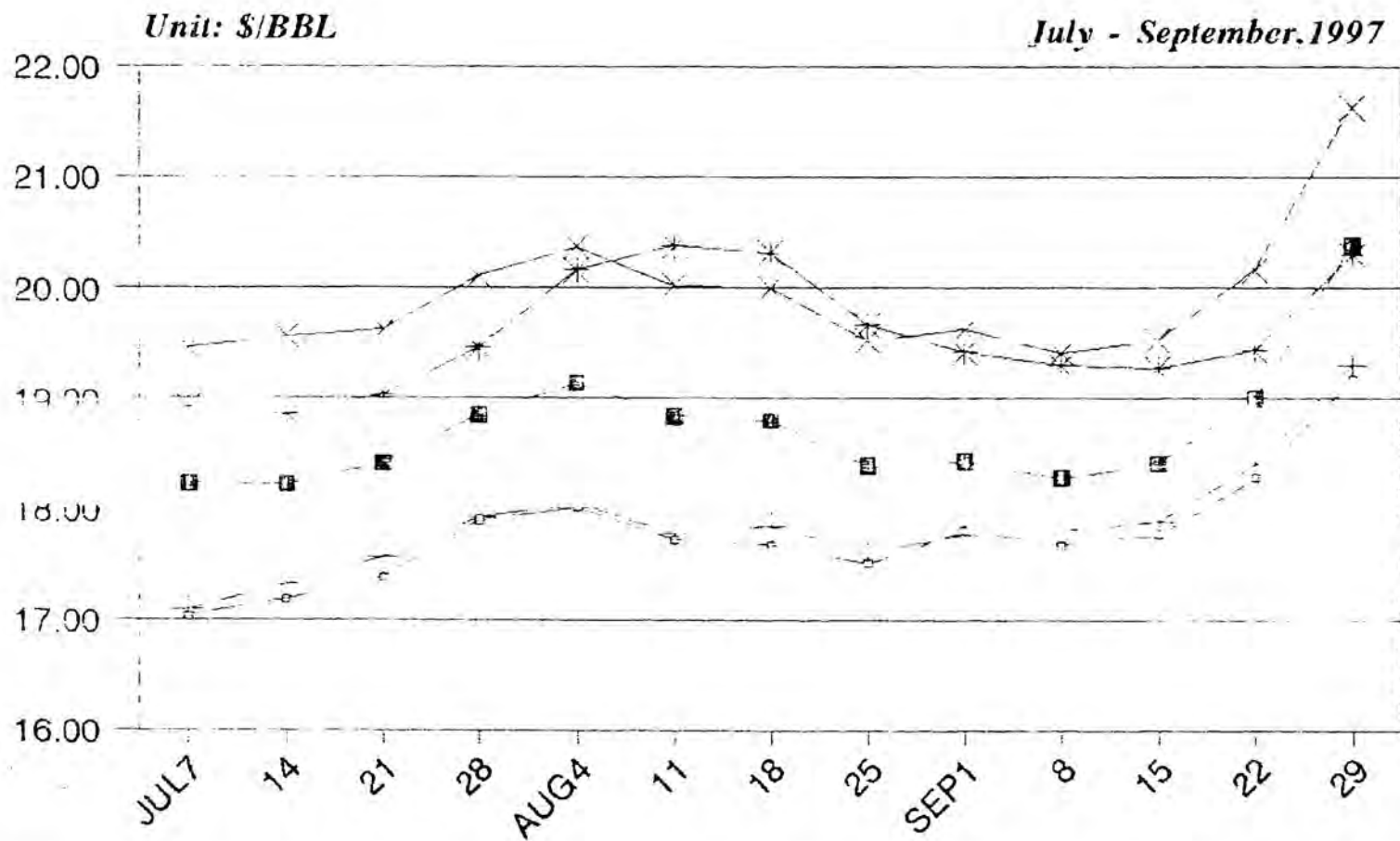
LPG



MARKET SHARE OF ALL PRODUCTS

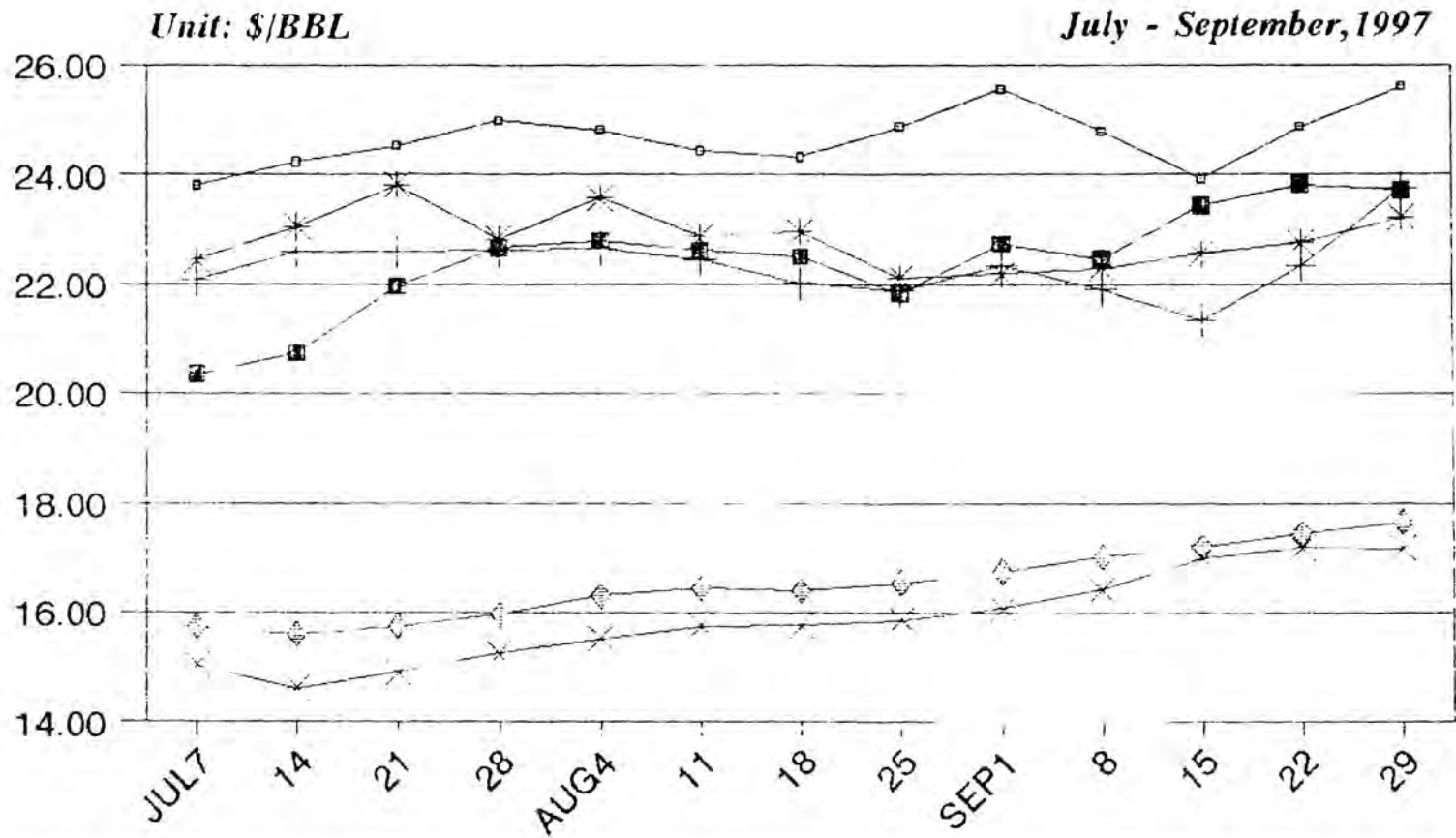


Crude Oil Prices



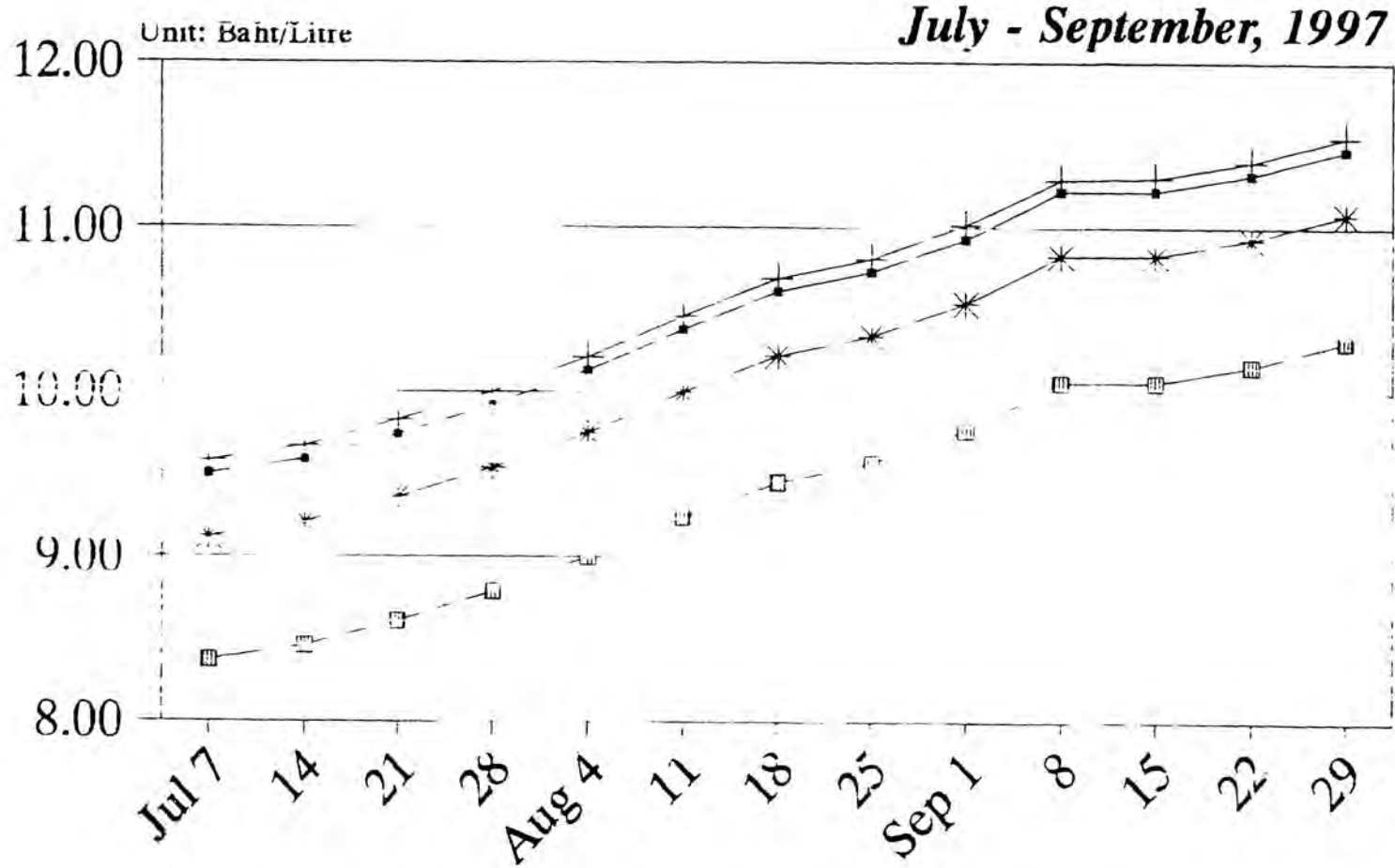
DUBAI	+	17.03	17.18	17.38	17.90	18.01	17.72	17.68	17.51	17.81	17.68	17.77	18.28	19.17
OMAN	+	17.09	17.32	17.56	17.93	18.05	17.78	17.84	17.61	17.77	17.80	17.89	18.40	19.30
TAPIS	*	18.93	18.96	19.03	19.46	20.16	20.38	20.32	19.66	19.42	19.30	19.27	19.43	20.30
BRENT	■	18.23	18.22	18.41	18.85	19.14	18.84	18.80	18.39	18.43	18.28	18.41	19.00	20.39
WTI	△	19.46	19.56	19.62	20.11	20.37	20.02	20.00	19.52	19.62	19.11	19.53	20.16	21.62

Singapore Spot Prices.



97 UNL	□	23.81	24.24	24.53	25.00	24.82	24.44	24.32	24.87	25.57	24.80	24.87	25.61
92 UNL	+	22.08	22.60	22.58	22.62	22.65	22.46	22.02	21.87	22.34	21.91	21.35	23.75
IK	*	22.44	23.05	23.82	22.82	23.58	22.87	22.95	22.11	22.18	22.29	22.55	23.23
ADO	■	20.36	20.74	21.97	22.67	22.79	22.62	22.50	21.82	22.73	22.46	23.43	23.72
FO	×	15.04	14.61	14.91	15.25	15.52	15.75	15.76	15.87	16.08	16.42	17.00	17.17
FO 2%	◇	15.75	15.61	15.75	15.96	16.31	16.45	16.40	16.55	16.75	17.02	17.18	17.65

Average Bangkok's Retail Prices

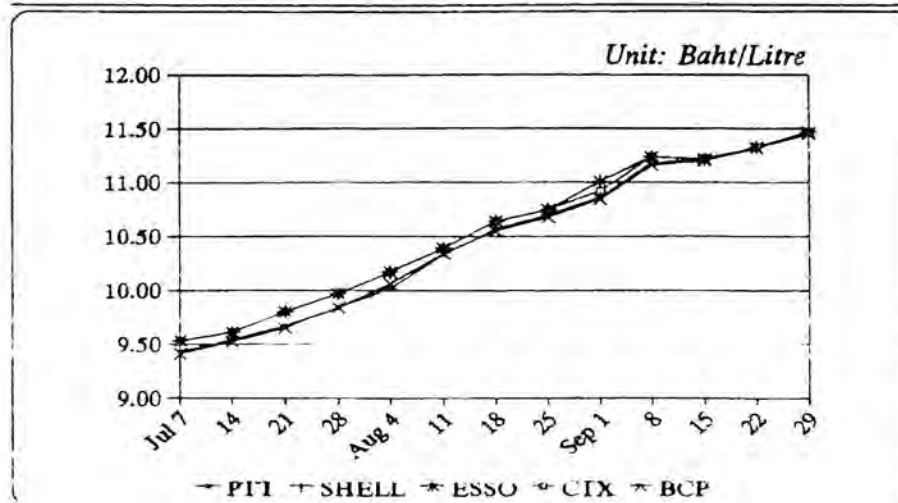


ULGP-1 ■	9.50	9.59	9.74	9.92	10.13	10.38	10.61	10.73	10.93	11.22	11.22	11.32	11.47
ULGP-2	9.58	9.67	9.83	10.00	10.21	10.46	10.69	10.81	11.02	11.29	11.30	11.40	11.55
ULGR *	9.12	9.21	9.36	9.54	9.75	10.00	10.22	10.34	10.54	10.83	10.83	10.93	11.08
ADO □	8.37	8.46	8.61	8.79	9.00	9.24	9.45	9.57	9.77	10.06	10.06	10.16	10.31

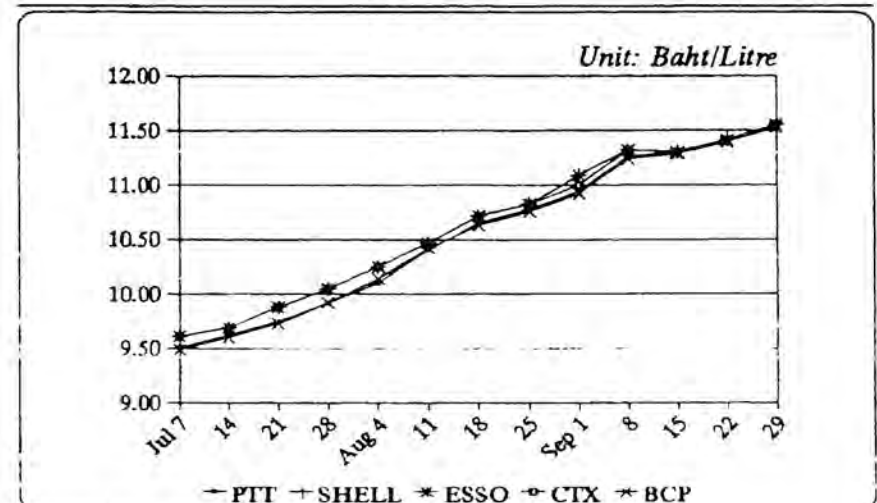
Bangkok's Retail Prices By Companies

July - September, 1997

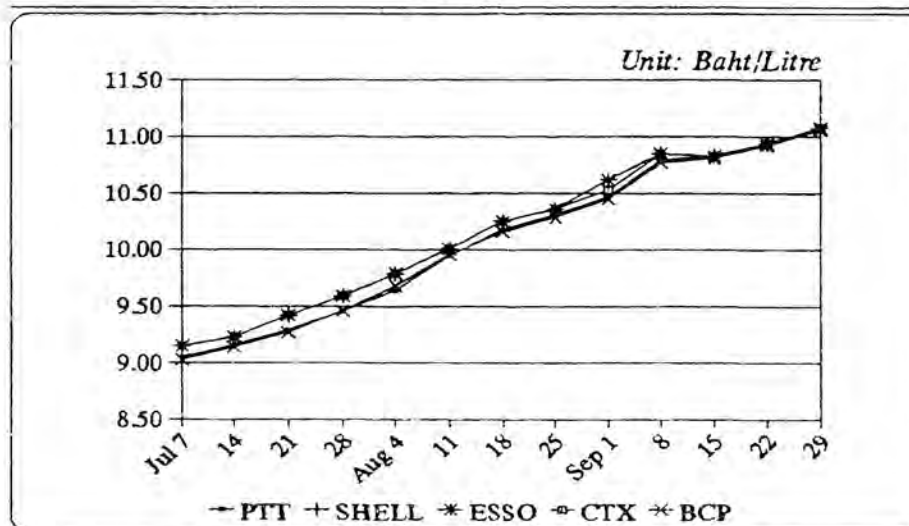
ULGP-1



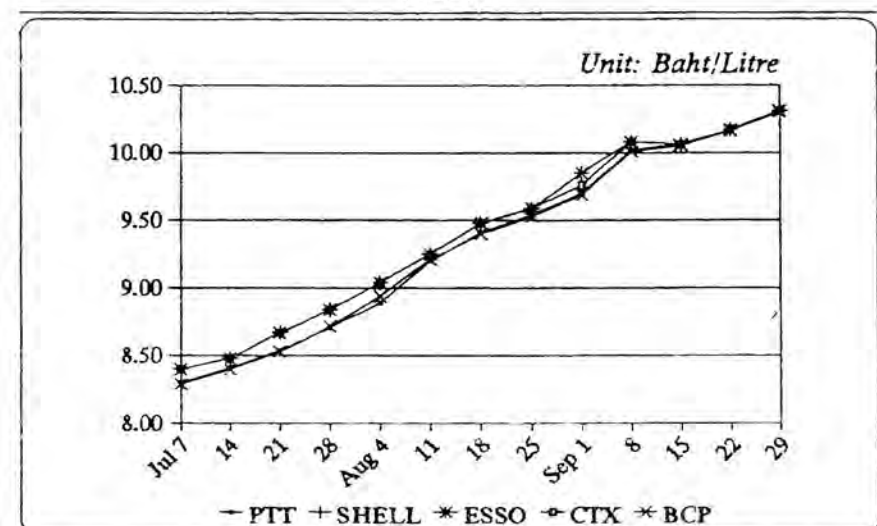
ULGP-2



ULGR



ADO



หน้าว่าง

สรุปการผลิต การนำเข้า และการจำหน่ายน้ำมันเชื้อเพลิง
ประจำปีไตรมาสที่ 3 ปี 2540

หน้าว่าง

ปริมาณการจัดการและการจำหน่ายน้ำมันเชื้อเพลิง ประจำไตรมาสที่ 3 ปี 2540
ปริมาณ/ล้านลิตร

ชนิดน้ำมันเชื้อเพลิง	การจัดการ			การจำหน่าย			ผลต่าง (3)-(6)	
	การผลิต	การนำเข้า	รวม	ภายในประเทศ	การส่งออก	รวม	ปริมาณ	ร้อยละ
	(1)	(2)	(3)	(4)	(5)	(6)		
เบนซินธรรมดา	40.684	-	40.684	-	43.990	43.990	-3.306	-7.52
เบนซินธรรมดาไร้สารตะกั่ว	596.443	5.899	602.342	483.384	147.752	631.136	*-28.794	-4.56
เบนซินพิเศษไร้สารตะกั่วชนิดที่ 1	1,162.277	1.776	1,164.053	964.955	83.521	1,048.476	115.577	11.02
เบนซินพิเศษไร้สารตะกั่วชนิดที่ 2	566.207	2.385	568.592	390.023	159.957	549.980	18.612	3.38
น้ำมันก๊าด	25.675	-	25.675	21.853	-	21.853	3.822	17.49
อากาศยาน 100/130	-	-	0.000	0.850	-	0.850	-0.850	-100.00
เจ.พี.1	939.351	-	939.351	839.810	2.269	842.079	97.272	11.55
เจ.พี.8	29.883	-	29.883	27.989	-	27.989	1.894	6.77
ดีเซลหมุนเร็ว	4,361.800	549.887	4,911.687	4,154.129	300.166	4,454.295	457.392	10.27
ดีเซลหมุนช้า	38.610	-	38.610	36.556	-	36.556	2.054	5.62
น้ำมันเตา	2,110.917	381.923	2,492.840	2,323.478	176.226	2,499.704	-6.864	-0.27
รวม	9,871.847	941.870	10,813.717	9,243.027	913.881	10,156.908	656.809	6.47
แอลพีจี (ล้าน กก.)	583.771	-	583.771	459.616	118.021	577.637	6.134	1.06
ขางมะตอย (ล้าน กก.)	120.964	42.680	163.644	172.092	-	172.092	-8.448	-4.91
รวม	704.735	42.680	747.415	631.708	118.021	749.729	-2.314	-0.31
น้ำมันดิบ*	854.315	10,114.007	10,968.322	11,092.860	199.103	11,291.963	-323.641	-2.87

หมายเหตุ น้ำมันดิบ * ในช่องที่ (1) เป็นปริมาณน้ำมันที่จัดหาภายในประเทศ ดูรายละเอียดในหมายเหตุและรายการแก้ไขหน้า 19 ข้อ 1

ในช่องที่ (4) เป็นปริมาณรวมของน้ำมันดิบและน้ำมันอื่น ๆ ที่ใช้ในการผลิต

สรุป เปรียบเทียบปริมาณการผลิตน้ำมันเชื้อเพลิงประจำไตรมาสที่ 3 ปี 2540 กับ ปี 2539

ปริมาณ/ล้านลิตร

ชนิดน้ำมันเชื้อเพลิง	ปี 2540				ปี 2539				ร้อยละ + เพิ่ม - ลด			
	กรกฎาคม	สิงหาคม	กันยายน	รวม	กรกฎาคม	สิงหาคม	กันยายน	รวม	กรกฎาคม	สิงหาคม	กันยายน	รวม
เบนซินธรรมดา	12.270	9.680	18.734	40.684	20.220	13.771	27.734	61.725	-39.32	-29.71	-32.45	-34.09
เบนซินธรรมดาไร้สารตะกั่ว*	146.851	257.173	192.419	596.443	306.482	270.815	191.349	768.646	-52.08	-5.04	0.56	-22.40
เบนซินพิเศษไร้สารตะกั่วชนิดที่ 1 *	443.508	328.882	389.887	1,162.277	225.689	374.167	383.635	983.491	96.51	-12.10	1.63	18.18
เบนซินพิเศษไร้สารตะกั่วชนิดที่ 2*	205.142	163.486	197.579	566.207	154.255	143.273	135.786	433.314	32.99	14.11	45.51	30.67
น้ำมันก๊าด	7.236	5.639	12.800	25.675	6.059	9.896	52.584	68.539	19.43	-43.02	-75.66	-62.54
เจ. ที. 1	290.906	310.130	338.315	939.351	281.620	318.749	318.617	918.986	3.30	-2.70	6.18	2.22
เจ. ที. 8	11.218	7.288	11.377	29.883	13.548	8.789	11.103	33.440	17.20	17.08	2.47	10.64
ดีเซลหมุนเร็ว	1,521.294	1,360.403	1,480.103	4,361.800	1,213.376	1,373.895	1,206.051	3,793.322	25.38	-0.98	22.72	14.99
ดีเซลหมุนช้า	10.308	17.312	10.990	38.610	9.871	7.854	13.735	31.460	4.43	120.42	-19.99	22.73
น้ำมันเตา *	719.466	736.766	654.685	2,110.917	699.214	731.449	754.027	2,184.690	2.90	0.73	-13.17	-3.38
รวม	3,368.199	3,196.759	3,306.889	9,871.847	2,930.334	3,252.658	3,094.621	9,277.613	14.94	-1.72	6.86	6.41
แอลพีจี(ล้านกก.)	197.983	195.127	190.661	583.771	181.135	184.502	164.133	529.770	9.30	5.76	16.16	10.19
- โรงกลั่นฯ	85.372	72.095	85.016	242.483	83.407	93.172	86.674	263.253	2.36	-22.62	-1.91	-7.89
- โรงแยกก๊าซฯ	105.248	112.592	96.813	314.653	97.728	91.330	77.459	266.517	7.69	23.28	24.99	18.06
- อุตสาหกรรมปิโตรเคมี	7.363	10.440	8.832	26.635	6.265	3.588	5.399	15.252	17.53	190.97	63.59	74.63
ยางมะตอย(ล้านกก.)	58.246	27.270	35.448	120.964	29.515	36.390	25.646	91.551	97.34	-25.06	38.22	32.13
รวม	256.229	222.397	226.109	704.735	216.915	224.480	195.178	636.573	18.12	-0.93	15.85	10.71
น้ำมันที่ใช้ในการผลิต	3,779.204	3,589.462	3,724.194	11,092.860	3,257.555	3,691.081	3,473.777	10,422.413	16.01	-2.75	7.21	6.43

หมายเหตุ *รวม MTBE, PEFORMATE, NGL, LCCG, GAS OIL, เศษทิ้งสำเร็จรูป และ FANG RESIDUE ที่โรงกลั่นน้ำมันฯ ตามรายละเอียดประกอบในหมายเหตุและรายการแนบท้ายหน้า 19 21 ข้อ 2

เปรียบเทียบปริมาณการผลิตน้ำมันเชื้อเพลิงประจำไตรมาสที่ 3 ปี 2540 กับปี 2539

ชนิดน้ำมันเชื้อเพลิง	ปริมาณ/ล้านลิตร									
	โรงกลั่นนอชโซ		โรงกลั่นไทยออยล์		โรงกลั่นบางจาก		โรงกลั่นระยอง		โรงกลั่นทีพีโอ	
	ปี 2540	ปี 2539	ปี 2540	ปี 2539	ปี 2540	ปี 2539	ปี 2540	ปี 2539	ปี 2540	ปี 2539
เบนซินธรรมดา*	-	-	-	-	40.686	43.989	-	-	-	17.736
เบนซินธรรมดาไร้สารตะกั่ว*	86.367	130.103	173.244	161.588	58.692	59.493	58.357	60.778	40.993	49.362
เบนซินพิเศษไร้สารตะกั่ว 1*	205.773	185.376	390.856	379.750	88.791	56.326	247.226	147.984	77.966	35.150
เบนซินพิเศษไร้สารตะกั่ว 2*	80.670	102.272	122.605	120.293	46.520	39.813	79.634	110.016	21.165	15.542
น้ำมันก๊าด	9.384	10.166	16.291	24.756	-	3.719	-	-	-	29.898
เจ.พี. 1	220.758	263.446	345.962	331.292	141.090	118.380	231.541	205.868	-	-
เจ.พี. 8	-	-	29.883	33.440	-	-	-	-	-	-
ดีเซลหมุนเร็ว*	628.888	804.992	1,336.151	1,141.793	500.906	326.633	772.618	653.486	267.709	240.888
ดีเซลหมุนช้า	9.583	9.098	29.027	22.362	-	-	-	-	-	-
น้ำมันเตา	441.132	441.936	299.097	325.628	589.526	437.613	370.479	413.028	2.316	170.824
รวม	1,682,555	1,947,389	2,743,116	2,540,902	1,466,211	1,085,966	1,759,855	1,591,160	410,149	559,400
แอสฟัลท์(ด้านกก.)	55.792	78.714	54.666	65.249	22.378	19.104	25.301	11.348	17.055	18.367
ยางมะคอส(ด้านกก.)	51.978	69.835	10.895	21.716	-	-	-	-	58.026	-
รวม	107,770	148,549	65,561	86,965	22,378	19,104	25,301	11,348	75,081	18,367
น้ำมันที่ใช้ในการผลิต	1,892,735	2,332,434	3,085,594	2,716,629	1,568,970	1,159,406	1,896,083	1,811,081	582,062	728,679

หมายเหตุ * ดูรายละเอียดประกอบในหมายเหตุและรายการแก้ไขหน้า 19-21 ข้อ 2

เปรียบเทียบปริมาณการผลิตน้ำมันเชื้อเพลิงประจำไตรมาสที่ 3 ปี 2540 กับปี 2539

ปริมาณ/อัตราก้าว

ชนิดน้ำมันเชื้อเพลิง	โรงกลั่นสตาร์		โรงแยกก๊าซ ปตท.		โรงแยกก๊าซไทยทอลล์		รวม		ผลต่าง +เพิ่ม -ลด	
	ปี 2540	ปี 2539	ปี 2540	ปี 2539	ปี 2540	ปี 2539	ปี 2540	ปี 2539	ปริมาณ	ร้อยละ
เบนซินธรรมดา*	-	-	-	-	-	-	40.686	61.725	-21.039	-34.09
เบนซินธรรมดาไร้สารตะกั่ว*	178.790	307.322	-	-	-	-	596.443	768.646	-172.203	-22.40
เบนซินพิเศษไร้สารตะกั่ว 1*	151.665	178.905	-	-	-	-	1,162.277	983.491	178.786	18.18
เบนซินพิเศษไร้สารตะกั่ว 2*	215.613	45.378	-	-	-	-	566.207	433.314	132.893	30.67
น้ำมันก๊าด	-	-	-	-	-	-	25.675	68.539	-42.864	-62.54
เจ.พี. 1	-	-	-	-	-	-	939.351	918.986	20.365	2.22
เจ.พี. 8	-	-	-	-	-	-	29.883	33.440	-3.557	-10.64
ดีเซลหมุนเร็ว*	855.528	625.530	-	-	-	-	4,361.800	3,793.322	568.478	14.99
ดีเซลหมุนช้า	-	-	-	-	-	-	38.610	31.460	7.150	22.73
น้ำมันเตา	408.367	395.661	-	-	-	-	2,110.917	2,184.690	-73.773	-3.38
รวม	1,800.963	1,552.796	0.000	0.000	0.000	0.000	9,871.849	9,277.618	594.236	6.41
แอลพีจี(ด้านกก.)	67.291	70.471	313.708	239.635	27.580	26.882	583.771	529.770	54.001	10.19
ฮางมะ คอย(ด้านกก.)	0.065	-	-	-	-	-	120.964	91.551	29.413	32.13
รวม	67.356	70.471	313.708	239.635	27.580	26.882	704.735	621.321	83.414	13.43
น้ำมันที่ใช้ในการผลิต	2,067.416	1,674.184	-	-	-	-	11,092.860	10,422.413	670.447	6.43

ปริมาณก๊าซแอลพีจีที่ผลิตได้จากโรงแยกก๊าซฯ ปตท. ประกอบด้วย

	ปี 2540	ปี 2539
1. โรงแยกก๊าซฯ ปตท 1	107.831	101.198
2. โรงแยกก๊าซฯ ปตท 2	85.775	83.714
3. โรงแยกก๊าซฯ ปตท 3	49.181	39.471
4. โรงแยกก๊าซฯ ปตท 4	44.286	-
5. บจ. กรุงเทพมหานคร	11.269	15.252
6. บมก. อะโรแมติกส์ (ประเทศไทย)	15.366	-

สรุป เปรียบเทียบปริมาณการนำเข้าน้ำมันเชื้อเพลิงประจำไตรมาสที่ 8 ปี 2540 กับปี 2539

ชนิดน้ำมันเชื้อเพลิง	ปริมาณ/ล้านลิตร											
	ปี 2540				ปี 2539				ร้อยละ + เพิ่ม - ลด			
	กรกฎาคม	สิงหาคม	กันยายน	รวม	กรกฎาคม	สิงหาคม	กันยายน	รวม	กรกฎาคม	สิงหาคม	กันยายน	รวม
เบนซินธรรมดาไร้สารตะกั่ว	-	3.369	2.530	5.899	13.532	2.767	11.159	27.458	-100.00	21.76	-77.33	-78.52
เบนซินพิเศษ ไร้สารตะกั่ว 1	0.876	0.900	-	1.776	6.234	5.260	-	11.494	-85.95	-82.89	-	-84.55
เบนซินพิเศษ ไร้สารตะกั่ว 2	1.013	-	1.372	2.385	1.210	-	1.220	2.430	-16.28	-	12.46	-1.85
อากาศยาน 100/130	-	-	-	0.000	-	-	3.038	3.038	-	-	-100.00	-100.00
เจ.พี.1	-	-	-	0.000	4.091	2.022	2.054	8.167	-100.00	-100.00	-100.00	-100.00
ดีเซลหมุนเร็ว	212.525	246.605	90.757	549.887	313.936	464.150	365.515	1,143.601	-32.30	-46.87	-75.17	-51.92
น้ำมันเตา	144.767	156.215	80.941	381.923	150.507	179.373	87.317	417.197	-3.81	-12.91	-7.30	-8.45
รวม	359.181	407.089	175.800	941.870	489.510	653.572	470.303	1,613.385	-26.62	-37.71	-62.66	-41.62
แอลพีจี (ล้านกก.)	-	-	-	0.000	-	-	0.516	0.516	-	-	-100.00	-100.00
ขางมะตอย (ล้านกก.)	7.369	19.703	15.608	42.680	19.393	17.698	13.719	50.810	-62.00	11.33	13.77	-16.00
รวม	7.369	19.703	15.608	42.680	19.393	17.698	14.235	51.326	-62.00	11.33	9.65	-16.85
ปีโตรเลียมดิบ	2,845.996	4,189.633	3,078.378	10,114.007	2,890.450	3,567.904	3,010.373	9,468.727	-1.54	17.43	2.26	6.81

เปรียบเทียบปริมาณการนำเข้าน้ำมันเชื้อเพลิงประจำไตรมาสที่ 3 ปี 2540 กับ ปี 2539

ชนิดน้ำมันหรือเพลิง	ปริมาณ/ล้านลิตร											
	การปิโตรเลียม		เชลล์		เอสโซ่		คาอเท็กซ์		โททอลล์		บางจาก	
	ปี 2540	ปี 2539	ปี 2540	ปี 2539	ปี 2540	ปี 2539	ปี 2540	ปี 2539	ปี 2540	ปี 2539	ปี 2540	ปี 2539
เบนซินธรรมดาไร้สารตะกั่ว	-	-	0.842	1.077	-	-	-	-	-	-	-	-
เบนซินพิเศษไร้สารตะกั่วชนิดที่ 1	-	-	1.776	1.206	-	-	-	-	-	-	-	-
เบนซินพิเศษไร้สารตะกั่วชนิดที่ 2	-	-	2.385	2.430	-	-	-	-	-	-	-	-
อากาศยาน 100/130	-	3.038	-	-	-	-	-	-	-	-	-	-
เจ.พี. 1	-	8.167	-	-	-	-	-	-	-	-	-	-
ดีเซลหมุนเร็ว	39.241	150.903	15.894	24.046	35.150	-	-	-	-	-	-	24.160
น้ำมันเตา	381.923	417.197	-	-	-	-	-	-	-	-	-	-
รวม	421.164	579.306	20.897	28.759	35.150	0.000	0.000	0.000	0.000	0.000	0.000	24.160
แอลพีจี (ล้านกก.)	-	-	-	-	-	-	-	-	-	-	-	-
ฮางมะตอย (ล้านกก.)	-	-	0.238	3.507	-	-	-	-	-	-	-	-
รวม	0.000	0.000	0.238	3.507	0.000	0.000	0.000	0.000	0.000	0.000	0.000	0.000
น้ำมันดิบ	3,104.839	2,786.443	-	-	1,682.010	2,284.532	-	-	1,324.003	1,158.976	1,180.588	756.863

เปรียบเทียบปริมาณการนำเข้าน้ำมันเชื้อเพลิงประจำไตรมาสที่ 3 ปี 2540 กับ ปี 2539

ปริมาณ/ล้านลิตร

ชนิดน้ำมันเชื้อเพลิง	ตุลิกแก๊ส		อุตสาหกรรมแก๊สฯ		สยามสหบริการ		คอสมออยล์		เจริญมั่นคง		ภาคใต้เรือเพลิง		ทีพีโอ	
	ปี 2540	ปี 2539	ปี 2540	ปี 2539	ปี 2540	ปี 2539	ปี 2540	ปี 2539	ปี 2540	ปี 2539	ปี 2540	ปี 2539	ปี 2540	ปี 2539
เบนซินธรรมดาไร้สารตะกั่ว	-	-	-	-	-	-	-	18.907	-	-	-	2.404	-	-
เบนซินพิเศษไร้สารตะกั่วชนิดที่ 1	-	-	-	-	-	-	10.288	-	-	-	-	-	-	-
เบนซินพิเศษไร้สารตะกั่วชนิดที่ 2	-	-	-	-	-	-	-	-	-	-	-	-	-	-
อากาศยาน 100/130	-	-	-	-	-	-	-	-	-	-	-	-	-	-
เจ.พี. 1	-	-	-	-	-	-	-	-	-	-	-	-	-	-
ดีเซลหมุนเร็ว	-	-	-	4.390	46.576	46.005	-	132.680	293.878	409.623	35.125	165.784	-	-
น้ำมันเตา	-	-	-	-	-	-	-	-	-	-	-	-	-	-
รวม	0.000	0.000	0.000	4.390	46.576	46.005	0.000	161.875	293.878	409.623	35.125	168.188	0.000	0.000
แอสฟัลท์ (ล้านกก.)	-	0.516	-	-	-	-	-	-	-	-	-	-	-	-
ขางมะคอต (ล้านกก.)	-	-	-	-	-	-	-	-	-	-	-	-	-	-
รวม	0.000	0.516	0.000	0.000	0.000	0.000	0.000	0.000	0.000	0.000	0.000	0.000	0.000	0.000
น้ำมันดิบ	-	-	-	-	-	-	-	-	-	-	-	-	439.715	695.125

เปรียบเทียบปริมาณการ: เปรียบเทียบปริมาณการนำเข้าน้ำมันเชื้อเพลิงประจำไตรมาสที่ 3 ปี 2540 กับ ปี 2539

ปริมาณ/ล้านลิตร

ชนิดน้ำมันเชื้อเพลิง	กัปโก้		ซูวค		ฮทาร์		พีซี ฮยาม		ฮยามสนิม		ระยอง		รวม		ผลต่าง +/ลบ(ม.ลค)	
	ปี 2540	ปี 2539	ปี 2540	ปี 2539	ปี 2540	ปี 2539	ปี 2540	ปี 2539	ปี 2540	ปี 2539	ปี 2540	ปี 2539	ปี 2540	ปี 2539	ปริมาณ	ร้อยละ
เบนซินธรรมดาไร้สารตะกั่ว	-	-	-	-	-	-	5.057	5.070	-	-	-	-	5.899	27.458	-21.559	-78.52
เบนซินพิเศษไร้สารตะกั่วชนิดที่ 1	-	-	-	-	-	-	-	-	-	-	-	-	1.776	11.494	-9.718	-84.55
เบนซินพิเศษไร้สารตะกั่วชนิดที่ 2	-	-	-	-	-	-	-	-	-	-	-	-	2.385	2.430	-0.045	-1.85
อากาศยาน 100/130	-	-	-	-	-	-	-	-	-	-	-	-	0.000	3.038	-3.038	-100.00
เจ.พี. 1	-	-	-	-	-	-	-	-	-	-	-	-	0.000	8.167	-8.167	-100.00
ดีเซลหมุนเร็ว	-	-	30.207	-	-	-	19.669	53.908	64.354	101.895	-	-	549.887	1,143.601	-593.714	-51.92
น้ำมันเตา	-	-	-	-	-	-	-	-	-	-	-	-	381.923	417.197	-35.274	-8.45
รวม	0.000	0.000	0.000	30.207	0.000	0.000	24.726	58.978	64.354	101.895	0.000	0.000	941.870	1,613.385	-671.515	-41.62
แอลพีจี (ด้านกก.)	-	-	-	-	-	-	-	-	-	-	-	-	0.000	0.516	-0.516	-100.00
ขงมะตอย (ด้านกก.)	42.442	47.303	-	-	-	-	-	-	-	-	-	-	42.680	50.810	-8.130	-16.00
รวม	42.442	47.303	0.000	0.000	0.000	0.000	0.000	0.000	0.000	0.000	0.000	0.000	42.680	51.326	-8.646	-16.85
น้ำมันดิบ	-	-	-	-	1,207.305	1,142.917	-	-	-	-	1,175.547	643.871	10,114.007	9,468.727	645.28	6.81

ปริมาณการส่งออกน้ำมันเชื้อเพลิง ประจำไตรมาสที่ 3 ปี 2540

ชนิดน้ำมันเชื้อเพลิง	ประเทศ													รวม
	ลาว	กัมพูชา	เวียดนาม	พม่า	มาเลเซีย	สิงคโปร์	ซาอุดี	อินโดนีเซีย	ไต้หวัน	ญี่ปุ่น	เกาหลี	ฮ่องกง	จีน	
เบนซินธรรมดา	3.364	-	35.995	-	-	4.631	-	-	-	-	-	-	-	43.990
เบนซินธรรมดาไร้สารตะกั่ว	16.712	2.271	-	2.671	-	125.768	-	-	-	0.330	-	-	-	147.752
เบนซินพิเศษไร้สารตะกั่วชนิดที่ 1	0.078	-	-	0.360	-	-	41.420	-	41.663	-	-	-	-	83.521
เบนซินพิเศษไร้สารตะกั่วชนิดที่ 2	1.108	0.914	-	0.527	-	157.408	-	-	-	-	-	-	-	159.957
น้ำมันก๊าด	-	-	-	-	-	-	-	-	-	-	-	-	-	-
เจที 1	2.253	-	-	0.016	-	-	-	-	-	-	-	-	-	2.269
ดีเซลหมุนเร็ว	22.293	11.394	-	12.743	-	217.059	-	-	-	-	-	36.677	-	300.166
น้ำมันเตา	0.690	-	-	-	45.247	130.289	-	-	-	-	-	-	-	176.226
รวม	46.498	14.579	35.995	16.317	45.247	635.155	41.420	-	41.663	0.330	-	36.677	-	913.881
แอลพีจี (ด้าน กก.)	0.433	1.013	17.081	-	0.082	-	-	0.561	-	-	-	-	98.851	118.021
ซางมะตอย (ด้าน กก.)	-	-	-	-	-	-	-	-	-	-	-	-	-	-
รวม	0.433	1.013	17.081	-	0.082	-	-	0.561	-	-	-	-	98.851	118.021
น้ำมันดิบ *	-	-	-	-	4.870	194.233	-	-	-	-	-	-	-	199.103
น้ำมันองค์ประกอบ	-	-	-	-	-	37.405	-	-	-	23.681	49.901	-	5.802	116.789
- แนฟธา	-	-	-	-	-	5.544	-	-	-	12.340	-	-	-	17.884
- รีฟอร์มท	-	-	-	-	-	-	-	-	-	-	-	-	-	-
- ไอโซเมอร์เรท	-	-	-	-	-	28.107	-	-	-	-	-	-	-	28.107
- ไฮโดรคาร์บ	-	-	-	-	-	-	-	-	-	-	-	-	-	-
- นิกซ์โซลิน	-	-	-	-	-	3.754	-	-	-	11.341	49.901	-	5.802	70.798

หมายเหตุ * หมายถึงคอนเดนเสท และก๊าซโซลีน , ธรรมชาติ (NGL)

สรุป เปรียบเทียบปริมาณการจำหน่ายน้ำมันเชื้อเพลิง ประจำไตรมาสที่ 3 ปี 2540 กับ ปี 2539

ชนิดน้ำมันเชื้อเพลิง	ปี 2540				ปี 2539				ปริมาณ/อำนาจ			
	กรกฎาคม	สิงหาคม	กันยายน	รวม	กรกฎาคม	สิงหาคม	กันยายน	รวม	ร้อยละ + เพิ่ม - ลด	กรกฎาคม	สิงหาคม	กันยายน
เบนซินธรรมดาไร้สารตะกั่ว	170.327	158.452	154.605	483.384	178.373	174.582	156.781	509.736	-4.51	-9.24	-1.39	-5.17
เบนซินพิเศษไร้สารตะกั่ว 1	341.016	322.775	301.164	964.955	268.909	273.909	258.504	801.322	26.81	17.84	16.50	20.42
เบนซินพิเศษไร้สารตะกั่ว 2	143.300	129.326	117.397	390.023	141.415	144.211	130.982	416.608	1.33	-10.32	-10.37	-6.38
น้ำมันก๊าด	8.392	6.947	6.514	21.853	9.152	8.030	8.588	25.770	-8.30	-13.49	-24.15	-15.20
อากาศยาน 100/130	0.424	0.219	0.207	0.850	0.511	0.416	0.191	1.118	-17.03	-47.36	8.38	-23.97
เจ.ที.1	278.485	287.241	274.084	839.810	264.950	264.773	260.340	790.063	5.11	8.49	5.28	6.30
เจ.ที.8	11.832	9.324	6.833	27.989	8.386	6.030	12.754	27.170	41.09	54.63	-46.42	3.01
ดีเซลหมุนเร็ว	1,512.751	1,377.742	1,263.636	4,154.129	1,570.204	1,527.873	1,366.869	4,464.946	-3.66	-0.99	0.80	-6.96
ดีเซลหมุนช้า	12.500	12.330	11.726	36.556	12.813	15.932	11.640	40.385	-2.44	-22.61	0.74	-9.48
น้ำมันเตา	817.911	765.798	739.769	2,323.478	793.087	811.247	828.662	2,432.996	3.13	-5.60	-10.73	-4.50
รวม *	8,298.938	8,070.154	2,875.935	9,243.027	8,247.800	8,227.008	8,095.811	9,510.114	1.51	-4.86	-5.25	-2.81
แอลพีจี (ด้านกก.)*	156.430	154.059	149.127	459.616	147.765	141.100	134.259	423.124	5.86	9.18	11.07	8.62
ขางมะตอย (ด้านกก.)	60.628	56.134	55.330	172.092	52.656	54.352	43.709	150.717	15.14	11.55	28.43	14.18
รวม	217.058	210.193	204.457	631.708	200.421	195.452	177.968	573.841	8.80	7.54	14.88	10.08

หมายเหตุ * ไม่ได้รวมปริมาณการจำหน่ายก๊าซโพรเพน ดูรายละเอียดประกอบในหมายเหตุและรายการแก้ไขหน้า 21 ข้อ 3

เปรียบเทียบปริมาณการจำหน่ายน้ำมันเชื้อเพลิง ประจำไตรมาสที่ 3 ปี 2540 กับ ปี 2539

ปริมาณ/ล้านลิตร

ชนิดน้ำมันเชื้อเพลิง	การปีโคเรียม		เรอด้		เอตโซ้		คาอเทกซ์		ดูนิคแก๊ส		เวอด์แก๊ส(ไทยแลนด์)	
	ปี 2540	ปี 2539	ปี 2540	ปี 2539	ปี 2540	ปี 2539	ปี 2540	ปี 2539	ปี 2540	ปี 2539	ปี 2540	ปี 2539
เบนซินธรรมดาไร้สารตะกั่ว	156.134	120.667	47.236	83.937	84.228	94.708	58.338	56.823	-	-	-	-
เบนซินพิเศษไร้สารตะกั่วชนิดที่ 1	217.804	165.055	200.716	218.575	153.272	147.955	105.723	101.008	-	-	-	-
เบนซินพิเศษไร้สารตะกั่วชนิดที่ 2	105.807	112.717	81.265	106.588	64.925	74.792	38.413	43.503	-	-	-	-
น้ำมันก๊าด	4.010	5.355	4.096	4.761	9.477	9.210	4.240	5.152	-	-	-	-
อากาศยาน100/130	0.850	1.118	-	-	-	-	-	-	-	-	-	-
เจ.พี.1	239.772	221.712	166.582	162.037	216.567	208.281	126.949	109.370	-	-	-	-
เจ.พี.8	27.989	27.170	-	-	-	-	-	-	-	-	-	-
ดีเซลหมุนเร็ว	1,274.031	1,342.254	541.381	664.577	615.562	710.015	393.890	358.141	-	-	-	-
ดีเซลหมุนช้า	12.915	12.004	11.653	13.716	11.988	14.665	-	-	-	-	-	-
น้ำมันเตา	1,438.99	1,503.23	317.279	304.280	318.549	369.680	99.605	109.827	-	-	-	-
* รวม	3,478.30	3,511.29	1,370.21	1,568.47	1,474.57	1,629.31	827.16	783.82	-	-	-	-
แอดทิจิ(ล้าน กก)*	177.959	150.274	41.382	43.842	57.703	56.368	11.152	10.529	63.079	53.255	48.996	45.106
ซางมะตอย (ล้านกก.)	0.205	0.476	15.953	23.172	36.565	53.152	3.855	5.755	-	-	-	-
รวม	178.164	150.750	57.335	67.014	94.268	109.520	15.007	16.284	63.079	53.255	48.996	45.106

หมายเหตุ * ก๊าซแอดทิจิของ ปตท.รวมปริมาณที่จำหน่ายเพื่อนำไปใช้ป็นวัตถุดิบของอุตสาหกรรมปิโตรเคมี

ปี 2540 และปี 2539 ปริมาณ 35.210 และ 20.128 ล้านกิโลกรัม ตามลำดับ

เปรียบเทียบปริมาณการจำหน่ายน้ำมันเชื้อเพลิง ประจำไตรมาสที่ 8 ปี 2540 กับ ปี 2539

ปริมาณ/ล้านลิตร

ชนิดน้ำมันเชื้อเพลิง	ภาคใต้เชื้อเพลิง		พิธี สยาม		สุโขทัย		คอนโค		เอ็มทีบีเค		ทีทีไอ		ทีทีไอเอออยล์	
	ปี 2540	ปี 2539	ปี 2540	ปี 2539	ปี 2540	ปี 2539	ปี 2540	ปี 2539	ปี 2540	ปี 2539	ปี 2540	ปี 2539	ปี 2540	ปี 2539
เบนซินธรรมดาไร้สารตะกั่ว	30.696	27.955	3.585	4.654	-	-	3.489	-	23.094	26.914	-	2.995	10.412	5.439
เบนซินพิเศษไร้สารตะกั่วชนิดที่ 1	26.792	16.430	-	-	-	-	41.840	-	31.535	14.271	-	3.188	30.414	5.888
เบนซินพิเศษไร้สารตะกั่วชนิดที่ 2	11.606	11.039	-	-	-	-	11.059	-	11.207	6.622	-	0.836	8.877	2.612
น้ำมันก๊าด	-	-	-	-	-	-	-	-	-	-	-	-	-	-
อากาศอเนก 100/130	-	-	-	-	-	-	-	-	-	-	-	-	-	-
เจ.ที.1	-	-	-	-	-	-	-	-	-	-	-	-	-	-
เจ.ที.8	-	-	-	-	-	-	-	-	-	-	-	-	-	-
ดีเซลหมุนเร็ว	196.499	208.319	24.836	66.166	5.438	27.354	60.194	-	200.714	325.115	0.669	41.333	178.154	68.222
ดีเซลหมุนช้า	-	-	-	-	-	-	-	-	-	-	-	-	-	-
น้ำมันเตา	0.780	0.501	-	-	-	-	-	-	-	-	1.642	5.858	23.302	21.215
รวม	266.373	264.244	28.421	70.820	5.438	27.354	116.582	0.000	266.550	372.922	2.311	54.210	251.159	103.376
แอลพีจี(ถ่าน กก)*	-	-	-	-	-	-	-	-	-	-	-	-	-	-
ฮางมะตอย (ถ่านกก.)	-	-	-	-	-	-	-	-	-	-	11.077	-	-	-
รวม	0.000	0.000	0.000	0.000	0.000	0.000	0.000	0.000	0.000	0.000	11.077	0.000	0.000	0.000

เปรียบเทียบปริมาณการจำหน่ายน้ำมันเชื้อเพลิง ประจำปี 2540 กับ ปี 2539

ชนิดน้ำมันเชื้อเพลิง	ปริมาณ/ล้านลิตร													
	สยามเคมี		ทีพีที		อูเวค		บีที ออธ		ไทยออธ		รวม		ผลต่าง +/- ปี-อดีต	
	ปี 2540	ปี 2539	ปี 2540	ปี 2539	ปี 2540	ปี 2539	ปี 2540	ปี 2539	ปี 2540	ปี 2539	ปี 2540	ปี 2539	ปริมาณ	ร้อยละ
เงินธรรมดาไร้สารตะกั่ว	-	-	-	-	8.682	21.370	0.637	1.468	1.665	0.499	483.384	509.736	-26.352	-5.17
เงินพิเศษไร้สารตะกั่วชนิดที่ 1	-	-	-	-	24.957	16.629	13.697	10.643	4.915	2.142	964.955	801.322	163.633	20.42
เงินพิเศษไร้สารตะกั่วชนิดที่ 2	-	-	-	-	7.746	8.069	4.336	4.279	2.995	0.941	390.023	416.608	-26.585	-6.38
กันแก๊ส	-	-	-	-	-	-	-	-	-	-	21.853	25.770	-3.917	-15.20
อากาศยาน 100/130	-	-	-	-	-	-	-	-	-	-	0.850	1.118	-0.268	-23.97
ไอ.1	-	-	-	-	-	-	-	-	-	-	839.810	790.063	49.747	6.30
ไอ.8	-	-	-	-	-	-	-	-	-	-	27.989	27.170	0.819	3.01
ตหมุนเร็ว	18.977	0.201	16.594	16.169	100.734	55.079	27.333	21.940	19.810	4.153	4,154.129	4,464.946	-310.817	-6.96
ตหมุนช้า	-	-	-	-	-	-	-	-	-	-	36.556	40.385	-3.829	-9.48
กันเคา	6.070	-	37.120	33.992	-	-	-	-	6.034	1.717	2,323.478	2,432.996	-109.518	-4.50
รวม	25.047	0.201	53.714	50.161	142.119	101.147	46.008	38.830	35.419	9.452	9,243.027	9,510.114	-267.087	-2.81
เพ็จ(ล้าน กก)*	-	-	-	-	-	-	-	-	0.597	-	459.616	423.124	36.492	8.62
แะตอช (ล้านกก.)	-	-	103.927	67.998	-	-	-	-	0.510	0.164	172.092	150.717	21.375	14.18
รวม	0.000	0.000	103.927	67.998	0.000	0.000	0.000	0.000	1.107	0.164	631.708	573.841	57.867	10.08

ตารางสรุปปริมาณการจำหน่ายน้ำมันเชื้อเพลิง ประจำไตรมาสที่ 3 ปี 2540

ชนิดน้ำมัน	กรุงเทพฯ	ภาคกลางและ ปริมณฑล	ภาคเหนือ	ภาคตะวันออก	ภาคตะวันออก เฉียงเหนือ	ภาคใต้	รวม	ปริมาณ/ล้านลิตร	
								เฉลี่ย ต่อเดือน	เฉลี่ย ต่อวัน
เบนซินธรรมดาไร้สารตะกั่ว	95.025	121.584	53.255	34.633	78.441	100.446	483.384	161.128	5.254
เบนซินพิเศษไร้สารตะกั่ว 1	419.598	223.601	83.643	76.143	86.447	75.523	964.955	321.652	10.489
เบนซินพิเศษไร้สารตะกั่ว 2	134.783	96.326	51.719	45.233	26.445	35.517	390.023	130.008	4.239
น้ำมันก๊าด	4.655	3.517	1.355	8.210	0.715	3.401	21.853	7.284	0.238
เจ.พี.1	737.918	80.239	5.900	0.880	1.137	13.736	839.810	279.937	9.128
ดีเซลหมุนเร็ว	868.556	1,288.505	458.280	415.978	582.495	540.315	4,154.129	1,384.710	45.154
ดีเซลหมุนช้า	28.785	3.132	0.831	3.793	-	0.015	36.556	12.185	0.397
น้ำมันเตา	919.408	519.100	18.762	789.914	26.135	50.159	2,323.478	774.493	25.255
ก๊าซแอลพีจี	142.694	282.544	102.213	140.081	104.785	78.822	851.141	283.714	9.252
รวม	3,351.422	2,618.548	775.958	1,514.865	906.600	897.934	10,065.329	3,355.110	109.406
ร้อยละ	33.30	26.02	7.71	15.05	9.01	8.92	100.00		

หมายเหตุ ก๊าซแอลพีจี ใช้อัตราส่วน 0.54 กก./ลิตร

ตารางการจำหน่ายน้ำมันเชื้อเพลิงแยกตามภูมิภาค ไตรมาสที่ 3 ปี 2540

ปริมาณ/ล้านลิตร

จังหวัดและภาค	น้ำมันเบนซินธรรมดาไร้สารตะกั่ว						น้ำมันเบนซินพิเศษไร้สารตะกั่วชนิดที่ 2					
	เฉลี่ย						เฉลี่ย					
	กรกฎาคม	สิงหาคม	กันยายน	รวม	ต่อวัน	ร้อยละ	กรกฎาคม	สิงหาคม	กันยายน	รวม	ต่อวัน	ร้อยละ
กรุงเทพมหานคร	26.619	33.991	34.415	95.025	1.033	19.66	47.515	45.598	41.670	134.783	1.465	34.56
ภาคกลาง	44.772	38.384	38.428	121.584	1.322	25.15	36.474	31.512	28.340	96.326	1.047	24.70
ภาคเหนือ	20.688	16.789	15.778	53.255	0.579	11.02	19.446	16.774	15.499	51.719	0.562	13.26
ภาคตะวันออกเฉียงเหนือ	12.353	11.899	10.381	34.633	0.376	7.16	16.693	15.017	13.523	45.233	0.492	11.60
ภาคตะวันออก	30.268	25.161	23.012	78.441	0.853	16.23	10.332	8.658	7.455	26.445	0.287	6.78
ภาคใต้	35.627	32.228	32.591	100.446	1.092	20.78	12.840	11.767	10.910	35.517	0.386	9.11
รวม	170.327	158.452	154.605	483.384	5.254	100.00	143.300	129.326	117.397	390.023	4.239	100.00
จังหวัดและภาค	น้ำมันเบนซินพิเศษไร้สารตะกั่วชนิดที่ 1						น้ำมันก๊าด					
	เฉลี่ย						เฉลี่ย					
	กรกฎาคม	สิงหาคม	กันยายน	รวม	ต่อวัน	ร้อยละ	กรกฎาคม	สิงหาคม	กันยายน	รวม	ต่อวัน	ร้อยละ
กรุงเทพมหานคร	144.193	142.318	133.087	419.598	4.561	43.48	1.754	1.532	1.369	4.655	0.051	21.30
ภาคกลาง	82.429	73.439	67.733	223.601	2.430	23.17	1.272	1.236	1.009	3.517	0.038	16.09
ภาคเหนือ	30.049	27.558	26.036	83.643	0.909	8.67	0.468	0.459	0.428	1.355	0.015	6.20
ภาคตะวันออกเฉียงเหนือ	26.793	25.403	23.947	76.143	0.828	7.89	3.463	2.440	2.307	8.210	0.089	37.57
ภาคตะวันออก	30.947	29.085	26.415	86.447	0.940	8.96	0.206	0.189	0.320	0.715	0.008	3.27
ภาคใต้	26.605	24.972	23.946	75.523	0.821	7.83	1.229	1.091	1.081	3.401	0.037	15.56
รวม	341.016	322.775	301.164	964.955	10.489	100.00	8.392	6.947	6.514	21.853	0.238	100.00

ตารางการจำหน่ายน้ำมันเชื้อเพลิงแยกตามภูมิภาค ไตรมาสที่ 3 ปี 2540

ปริมาณ/ล้านลิตร

จังหวัดและภาค	น้ำมันดีเซลหมุนเร็ว						น้ำมันอากาศยาน เจ.พี.1					
						เฉลี่ย						เฉลี่ย
	กรกฎาคม	สิงหาคม	กันยายน	รวม	ต่อวัน	ร้อยละ	กรกฎาคม	สิงหาคม	กันยายน	รวม	ต่อวัน	ร้อยละ
กรุงเทพมหานคร	268.017	296.896	303.643	868.556	9.545	20.91	245.523	254.363	238.032	737.918	8.021	87.87
ภาคกลาง	484.774	437.084	366.647	1,288.505	14.159	31.02	25.839	25.800	28.600	80.239	0.872	9.55
ภาคเหนือ	168.048	150.379	139.853	458.280	5.036	11.03	2.081	2.028	1.791	5.900	0.064	0.70
ภาคตะวันออกเฉียงเหนือ	159.245	138.304	118.429	415.978	4.571	10.01	0.458	0.271	0.151	0.880	0.010	0.10
ภาคตะวันออก	233.905	178.361	170.229	582.495	6.401	14.02	0.433	0.368	0.336	1.137	0.012	0.14
ภาคใต้	198.762	176.718	164.835	540.315	5.938	13.01	4.151	4.411	5.174	13.736	0.149	1.64
รวม	1,512.751	1,377.742	1,283.636	4,154.129	45.650	100.00	278.485	287.241	274.984	839.810	9.128	100.00
จังหวัดและภาค	น้ำมันดีเซลหมุนช้า						น้ำมันเตา					
						เฉลี่ย						เฉลี่ย
	กรกฎาคม	สิงหาคม	กันยายน	รวม	ต่อวัน	ร้อยละ	กรกฎาคม	สิงหาคม	กันยายน	รวม	ต่อวัน	ร้อยละ
กรุงเทพมหานคร	10.300	9.867	8.618	28.785	0.313	78.74	329.384	325.518	264.506	919.408	9.994	39.57
ภาคกลาง	0.997	1.145	0.990	3.132	0.034	8.57	177.688	170.683	170.729	519.100	5.642	22.34
ภาคเหนือ	-	0.064	0.767	0.831	0.009	2.27	6.876	6.180	5.706	18.762	0.204	0.81
ภาคตะวันออกเฉียงเหนือ	1.203	1.239	1.351	3.793	0.041	10.38	280.383	242.285	267.246	789.914	8.586	34.00
ภาคตะวันออก	-	-	-	-	-	-	7.993	7.904	10.238	26.135	0.284	1.12
ภาคใต้	-	0.015	-	0.015	0.000	0.04	15.587	13.228	21.344	50.159	0.545	2.16
รวม	12.500	12.330	11.726	36.556	0.397	100.00	817.911	765.798	739.769	2,323.478	25.255	100.00

ตารางการจำหน่ายน้ำมันเชื้อเพลิงแยกตามภูมิภาค ไตรมาสที่ 3 ปี 2540

ปริมาณ/ล้านกิโลกรัม

จังหวัดและภาค	ก๊าซแอลพีจี				เฉลี่ย	
	กรกฎาคม	สิงหาคม	กันยายน	รวม	ต่อวัน	ร้อยละ
กรุงเทพมหานคร	24.672	26.103	26.280	77.055	0.838	16.77
ภาคกลาง	51.244	50.364	50.966	152.574	1.658	33.20
ภาคเหนือ	17.793	19.691	17.711	55.195	0.600	12.01
ภาคตะวันออกเฉียงเหนือ	30.010	24.981	20.653	75.644	0.822	16.46
ภาคใต้	18.711	18.948	18.925	56.584	0.615	12.31
รวม	156.430	154.059	149.127	459.616	4.996	100.00

หมายเหตุและรายการแก้ไข

1. ปริมาณปิโตรเลียมดิบที่จัดหาภายในประเทศ มีรายละเอียดดังนี้

ปริมาณ/ล้านลิตร

เพชร	262.349
คอนเคนเสท	458.386
นางนวล	23.806
บีพี	11.297
เอ็นซี	8.288
วิเชิธรบุรี	3.712
ก๊าซโซลีนธรรมชาติ (NGL)	86.477
รวม	<u>854.315</u>

2. ปริมาณการผลิต เบนซินธรรมดา, เบนซินธรรมดาไร้สารตะกั่ว, เบนซินพิเศษไร้สารตะกั่วชนิดที่ 1, เบนซินพิเศษไร้สารตะกั่วชนิดที่ 2, และน้ำมันเตา 5 รวม MTBE, REFORMATE, NGL, และ FANG RESIDUE ที่โรงกลั่น รายละเอียดดังต่อไปนี้

เดือน	เบนซินธรรมดาไร้สารตะกั่ว									
	MTBE								REFORMATE	
	บางจาก		ทีทีไอ		ระยอง		รวม		บางจาก	
	2540	2539	2540	2539	2540	2539	2540	2539	2540	2539
กรกฎาคม	0.257	1.587	-	0.569	-	0.700	0.257	2.856	0.941	1.868
สิงหาคม	-	0.655	-	0.860	-	0.700	0.000	2.215	-	0.378
กันยายน	5.546	0.506	-	0.589	-	0.904	5.546	1.999	0.337	-
รวม	5.803	2.748	0.000	2.018	0.000	2.304	5.803	7.070	1.278	2.246

เดือน	เบนซินพิเศษไร้สารตะกั่วชนิดที่ 1															
	MTBE														REFORMATE	
	เอตโซ้		โทซอซต์		บางจาก		ทีพีโอ		ระยอง		สตาร์		รวม		บางจาก	
	2540	2539	2540	2539	2540	2539	2540	2539	2540	2539	2540	2539	2540	2539	2540	2539
กรกฎาคม	3.547	4.281	8.839	10.071	3.246	2.297	1.336	0.338	7.266	7.801	3.341	2.370	27.575	24.788	0.821	6.622
สิงหาคม	3.958	4.199	10.157	10.358	3.298	1.656	1.399	0.725	5.807	7.133	1.525	2.897	26.144	24.071	-	1.135
กันยายน	3.981	4.160	8.226	7.358	2.872	1.664	2.139	0.377	5.502	9.850	2.445	2.806	25.165	23.409	6.856	-
รวม	11.486	12.640	27.222	27.787	9.416	5.617	4.874	1.440	18.575	24.784	7.311	8.073	78.884	72.268	7.677	7.757

เดือน	เบนซินพิเศษไร้สารตะกั่วชนิดที่ 1				เบนซินพิเศษไร้สารตะกั่วชนิดที่ 2											
	NGL		LCCG		MTBE											
	โทซอซต์		ระยอง		เอตโซ้		บางจาก		ทีพีโอ		ระยอง		สตาร์		รวม	
	2540	2539	2540	2539	2540	2539	2540	2539	2540	2539	2540	2539	2540	2539	2540	2539
กรกฎาคม	-	16.771	7.266	-	2.881	3.230	0.652	0.293	0.178	0.191	1.745	-	3.592	1.590	5.456	7.306
สิงหาคม	-	15.536	5.807	-	2.665	3.413	-	1.540	0.926	0.252	2.251	-	3.385	0.643	5.842	8.590
กันยายน	4.999	14.02	5.502	-	1.803	1.709	4.046	1.447	0.496	0.192	2.02	-	3.754	0.618	8.365	7.102
รวม	4.999	46.327	18.575	0.000	7.349	8.352	4.698	3.280	1.600	0.635	6.016	0.000	10.731	2.851	19.663	22.998

เดือน	พิเศษไร้สารชนิดที่ 2		น้ำมันเตาชนิดที่ 5			
	REFORMATE		FANGRESIDUE		เตากิ่งสำเร็จรูป	
	บางจาก		บางจาก		ไทยออยล์	
	2540	2539	2540	2539	2540	2539
กรกฎาคม	0.652	8.490	1.407	1.093	8.834	-
สิงหาคม	-	1.008	0.537	-	24.416	-
กันยายน	4.046		0.891	1.467	9.388	
รวม	4.698	9.498	2.835	2.560	42.638	0.000

3 ปริมาณการจำหน่ายก๊าซโพรเพน

ปริมาณ/ล้านกิโลกรัม

ผู้ค้า	กรกฎาคม		สิงหาคม		กันยายน		รวม	
	2540	2539	2540	2539	2540	2539	2540	2539
ปตท.	14.112	11.964	15.101	12.162	12.039	14.711	41.252	38.837

**การผลิต การนำเข้า และการจำหน่ายน้ำมันเชื้อเพลิง
เป็นรายเดือน**

(1)

ชนิดและปริมาณการผลิตน้ำมันเชื้อเพลิง ประจำเดือนกรกฎาคม 2540

ปริมาณ/ล้านลิตร

ชนิดน้ำมันเชื้อเพลิง	เอสโซ่	โทซออยล์	บางจาก	ทีพีโอ	ระยอง	สตาร์	โรงแยกก๊าซ	รวม	
								ปริมาณ	ต่อวัน
เบนซินธรรมดา			12.270					12.270	0.4
เบนซินธรรมดาไร้สารตะกั่ว	42.015	25.129	14.991	11.155	14.925	37.438		145.653	4.7
เบนซินพิเศษไร้สารตะกั่ว 1	70.573	141.627	24.338	26.453	79.802	72.319		415.112	13.4
เบนซินพิเศษไร้สารตะกั่ว 2	33.017	47.356	12.343	4.797	19.161	77.771		194.445	6.3
น้ำมันก๊าด	3.410	3.826						7.236	0.2
เจ.พี.1	80.784	94.298	48.838		66.986			290.906	9.4
เจ.พี.8		11.218						11.218	0.4
ดีเซลหมุนเร็ว	257.670	489.143	180.043	52.293	254.498	273.331		1,506.978	48.6
ดีเซลหมุนช้า	2.413	7.895						10.308	0.3
น้ำมันเตา ชนิดที่ 1	17.198	45.095	13.381	0.795				76.469	2.5
น้ำมันเตา ชนิดที่ 2	85.916	43.754	143.653	1.521	103.091	143.060		520.995	16.8
น้ำมันเตา ชนิดที่ 3	13.279							13.279	0.4
น้ำมันเตา ชนิดที่ 4	16.995		8.941		23.385			49.321	1.6
น้ำมันเตา ชนิดที่ 5	30.262		27.733	56.999				114.994	3.7
รวม	653.532	909.341	486.531	154.013	561.848	603.919		3,369.184	108.7
แอลพีจี(ล้าน กก.)	23.102	18.811	7.613	5.550	8.381	21.915	112.611	197.983	6.4
ยางมะตอย(ล้าน กก.)	21.682	5.702		30.862				58.246	1.9
รวม	44.784	24.513	7.613	36.412	8.381	21.915	112.611	256.229	8.3
น้ำมันที่ใช้ในการผลิต	738.091	1,031.657	537.251	166.868	605.897	710.368		3,790.132	122.3
กำลังการผลิต(ล้านบารเรล/วัน)	0.150	0.209	0.109	0.034	0.123	0.144		23.840	0.8

หมายเหตุ : ดูหน้า 2

ชนิดและปริมาณการผลิตน้ำมันเชื้อเพลิง ประจำเดือนกรกฎาคม 2540

ปริมาณ/ล้านลิตร

ชนิดน้ำมันเชื้อเพลิง	เฮลโซ	ปกท	ตาลเท็กซ์	โมบิลออยล์	เจริญมั่นคง	ทีพีไอออยล์	เซลล์	รวม	
								ปริมาณ	ต่อวัน
กล่อลิ้นดีเซล									
-รถยนต์	2.677	1.865	3.711	5.457 (3.743)	0.026	0.084	3.644	17.464 (3.743)	0.6 (0.1)
-อุตสาหกรรม	(3.109)	0.263	0.125	0.041 (0.021)		0.028		0.457 (3.130)	0.01 (0.1)
กล่อลิ้นเบนซิน									
-รถยนต์	(0.055)	0.563	0.428	0.246 (0.095)	0.008	0.010	0.599	1.854 (0.150)	0.1 (0.005)
-รถจักรยานยนต์	0.217	0.352	0.476	0.618 (0.193)	0.011	0.106	1.850	3.630 (0.193)	0.1 (0.01)
กล่อลิ้นเครื่องบิน	0.053						0.001	0.054	0.002
กล่อลิ้นอื่น ๆ	(0.420)		0.960	3.529 (5.537)	0.005	0.029	5.375 (11.822)	9.898 (17.779)	0.3 (0.6)
รวม	(0.637)	3.043	5.700	0.302				8.362	0.3
จารบี(ล้าน กก.)	0.069	0.064	0.234	0.065 (0.065)			0.354	0.786 (0.065)	0.03 (0.002)
รวม	0.069	0.064	0.234					0.721	0.02

หมายเหตุ: ปริมาณการผลิตก๊าซแอลดีของโรงแยกก๊าซไทยเซลล์ได้รับข้อมูลจาก ปตท

1. เฮลโซ:

- ULG และ ULP ไม่รวม MTBE ที่น้ำมันผสมจำนวน 3.547 และ 2.881 ล้านลิตร
- ULR ไม่รวม REF จำนวน 2.414 ล้านลิตร
- ULP ไม่รวม LN จำนวน 13.330 ล้านลิตร

2. ไทยออยล์:

- ULG ไม่รวม MTBE ที่น้ำมันผสมจำนวน 8.839 ล้านลิตร
- ปริมาณที่ผลิตได้ไม่รวม ดีทโซลิบ จำนวน 30.947 ล้านลิตร
- FO2 ไม่รวมองค์ประกอบน้ำมันเตาที่น้ำมันผสมจำนวน 8.834 ล้านลิตร

3. บางจาก:

- ULR ไม่รวมไฮโดรครีท จำนวน 17.629 ล้านลิตร
- ULR ULG และ ULP ไม่รวม MTBE ที่น้ำมันผสมจำนวน 0.257 3.246 และ 1.649 ล้านลิตร
- ULR ULG และ ULP ไม่รวม REF ที่น้ำมันผสมจำนวน 0.941 0.821 และ 0.652 ล้านลิตร
- FO 5 ไม่รวมฟางเรซินที่น้ำมันผสมจำนวน 1.407 ล้านลิตร
- น้ำมันที่ผลิตได้ไม่รวม SLOP จำนวน 3.349 ล้านลิตร

4. ทีพีไอ:

- ULG และ ULP ไม่รวม MTBE ที่น้ำมันผสมจำนวน 1.336 และ 0.178 ล้านลิตร
- ADO ยังไม่รวม BY PRODUCT จากหน่วยผลิตปิโตรเคมี จำนวน 14.316 ล้านลิตร
- ปริมาณผลิตได้ไม่รวม SOVENT จำนวน 1.014 ล้านลิตร

5. ร.อ.บ.:

- ULG และ ULP ไม่รวม MTBE ที่น้ำมันผสมจำนวน 7.266 และ 1.745 ล้านลิตร
- ปริมาณผลิตได้ไม่รวม แบลฟต้า จำนวน 30.413 ล้านลิตร

6. สตาร์:

- ULG และ ULP ไม่รวม MTBE ที่น้ำมันผสมจำนวน 3.341 และ 3.592 ล้านลิตร
- ปริมาณที่ผลิตได้ไม่รวม แบลฟต้า และ ไสร์ฟลิบ จำนวน 34.479 และ 16.889 ล้านลิตร

ปริมาณการผลิตแอลดีของโรงแยกก๊าซประกอบด้วย

- ปตท.1 ปตท.2 ปตท.3 และ ปตท.4 จำนวน 36.308 27.073 17.889 และ 14.674 ล้านกก.
- ไทยเซลล่า * 9.304 ล้านกก. / บ. กรุงเทพฯอินเดียนส์ 4.058 ล้านกก./ TAC 3.305 ล้านกก.

ตัวเลขภายในวงเล็บ เป็นปริมาณที่ผลิตมาออกตลาดปกติ ไม่รวมเป็นน้ำมันกล่อลิ้นชนิดอื่น

ชนิดและปริมาณน้ำมันที่ใช้ในการผลิต ประจำเดือนกรกฎาคม 2540

ปริมาณล้านลิตร

น้ำมันที่ใช้ในการผลิต	1057	105000	บางจาก	กัมปิโต	ระยอง	สตาร์	รวม		ร้อยละ
							ปริมาณ	ต้นทุน	
ตะวันออกกลาง	474.450	549.487	343.420	166.868	582.673	669.249	2,786.147	89.9	73.5
นอร์ธฮาว		164.098	90.790				254.888	8.2	6.7
อัปเปอร์ ซาบูม	27.886	72.085				70.374	170.345	5.5	4.5
ดูไบ	123.326						123.326	4.0	3.3
ดูเวค	28.957				3.571		32.528	1.0	0.9
โอมาน	82.454	291.394	193.569		268.419	0.551	836.387	27.0	22.1
กราวฟิ	74.873	21.910					96.783	3.1	2.6
ฮาร์เบียมซูเปอร์ไฮท์				58.948			58.948	1.9	1.6
ฮาร์เบียมทีทซ์ไฮท์	0.001			19.249			19.250	0.6	0.5
ฮาร์เบียมไฮท์	0.692			73.802			74.494	2.40	1.97
ฮาร์เบียมไฮท์					310.683		310.683	10.0	8.2
ฮาร์เบียมไฮท์			56.430				56.430	1.8	1.5
รีดิวซ์ดิวค				14.869			14.869	0.5	79.8
ภาคีมาริบ	50.321					158.424	208.745	6.7	5.5
ซาซาฮิม			2.631				2.631	0.1	0.1
มาลีลา	85.940					439.900	525.840	17.0	13.9
ตะวันออกไกล	237.523	286.501	99.597			0.547	624.168	20.1	16.5
ทาบัสบลอนด์	34.948	80.208	99.597				214.753	6.9	5.7
ดูซาอ	77.971						77.971	2.5	2.1
ดีริโอไฮท์	0.099	98.325					98.424	3.2	2.6
ฮาร์เบียม	47.180	50.243					97.423	3.1	2.6
บลิค	12.466						12.466	0.4	0.3
ฮาร์เบียม	0.810						0.810	0.03	0.02
คิราปู	64.049						64.049	2.1	1.7
ไมนัส						0.547	0.547	0.02	0.01
มิริไฮท์		57.725					57.725	1.9	1.5
ภายในประเทศ		195.669	53.255		23.224		272.148	8.8	7.2
เพชร		42.426	41.215				83.641	2.7	2.2
คอมเดบลา		44.299					44.299	1.4	1.2
คอมเดบลาซีดี			3.941				3.941	0.1	0.1
ทาบัส		87.294					87.294	2.8	2.3
บีพี			4.089				4.089	0.1	0.1
เอ็นซี			3.027				3.027	0.1	0.1
วีซีเอส			0.983				0.983	0.03	0.03
ซีดี					23.224		23.224	0.7	0.6
องค์ประกอบน้ำมันเตา		21.650					21.650	0.7	0.6
อื่น ๆ	26.118		40.979			40.572	107.669	3.5	2.8
จาโบรู			15.500				15.500	0.5	0.4
ทาบัส			25.479				25.479	0.8	0.7
คอมเดบลา	26.118						26.118	0.8	0.7
ซีดี						21.949	21.949	0.7	0.6
น้ำมันเตาที่สำเร็จรูป(WAXY)						18.623	18.623	0.6	0.5
รวม	738.091	1,031.657	537.251	166.868	605.897	710.368	3,790.132	122.3	100.0

หมายเหตุ ปริมาณการผลิตก๊าซหุงต้มธรรมชาติ (NGL) จำนวน 31,526 ล้านลิตร

(4)

ปริมาณและราคาน้ำมันปิโตรเลียมดิบที่นำเข้ามาในประเทศไทย ประจำเดือนกรกฎาคม 2540

ปริมาณ/ตันลิตร ราคาเฉลี่ย CF: บาท/ลิตร

ชนิดปิโตรเลียมดิบ	ปกติ		เอสโอดี		โทซอซ		บางจาก		ระยอง		สตาร์		รวม			แหล่งที่มาเข้า	
	ปริมาณ	ราคา	ปริมาณ	ราคา	ปริมาณ	ราคา	ปริมาณ	ราคา	ปริมาณ	ราคา	ปริมาณ	ราคา	ปริมาณ	บาท/ลิตร	\$/บาเรล	(ประเทศ)	ร้อยละ
๓-วันออกกลาง	574.727	3.42	402.829	3.43	246.115	3.51	236.566	3.95	462.937	3.40	245.786	3.49	2,168.960	3.50	18.24		76.2
กราฟิจ	83.986	3.26	71.788	3.26									155.774	3.26	17.02	ซาอุดีอาระเบีย	5.5
อรัณย์	160.168	3.49											160.168	3.49	18.22	อิหร่าน	5.6
ดูไบ			30.658	3.55									30.658	3.55	18.53	ดูไบ	1.1
อัปเปอร์ซามู	84.200	3.29											84.200	3.29	17.17	ดูไบ	3.0
ดูเวต			84.357	3.44									84.357	3.44	17.94	ดูเวต	3.0
เมอร์เบบ							75.578	3.78					75.578	3.78	19.73	ดูไบ	2.7
โอบาบ			132.000	3.50	246.115	3.51	160.988	4.03	462.937	3.40			1,002.040	3.54	18.49	โอบาบ	35.2
มาซิลา	163.069	3.49									220.154	3.50	383.223	3.50	18.26	เยเมน	13.5
กาฬมาเร็น	83.304	3.46	84.026	3.43							25.632	3.40	192.962	3.44	17.95	กาฬมา	6.8
๓-วันออกไกล	71.536	3.76	199.527	3.55	101.326	3.91	96.146	4.04					468.535	3.76	19.64		16.5
ทาบัสบลบด							96.146	4.04					96.146	4.04	21.09	มาเลเซีย	3.4
มิริไลท์	71.536	3.76											71.536	3.76	19.53	มาเลเซีย	2.5
ดูลาจ			64.515	3.56									64.515	3.56	18.58	มาเลเซีย	2.3
เบอริดา			96.778	3.54									96.778	3.54	18.48	อินโดนีเซีย	3.4
คิราปู			38.234	3.58									38.234	3.58	18.69	อินโดนีเซีย	1.3
แซมเปียน					32.212	3.88							32.212	3.88	20.25	บรูไน	1.1
ซีเรียไลท์					69.114	3.93							69.114	3.93	20.51	บรูไน	2.4
อื่น ๆ			93.09	3.47	96.79	3.74					18.623	3.48	208.507	3.60	18.77		7.3
คอสมติก			93.085	3.47									93.085	3.47	18.11	ออสเตรเลีย	3.3
บอร์สเวลสเฟล					96.793	3.74							96.793	3.74	19.52	ออสเตรเลีย	3.4
น้ำมันพาทิงสำเร็จรูป (WAXY)											18.623	3.48	18.623	3.48	18.16	อเมริกา	0.7
รวม	646.263	3.46	695.441	3.47	444.234	3.65	332.712	3.98	462.937	3.40	264.409	3.49	2,845.996	3.55	18.51		100.0

หมายเหตุ 1. อัตราส่วน 158.984 ลิตร/บาเรล

2. อัตราแลกเปลี่ยน 30.46 บาท/เหรียญสหรัฐ (ราคาขาย)

(5)

ปริมาณและราคาน้ำมันเชื้อเพลิงที่นำเข้ามาในประเทศ ประจำเดือนกรกฎาคม 2540

ปริมาณ/ล้านบาท ราคาเฉลี่ย CIF : บาท/ลิตร

ชนิดน้ำมันเชื้อเพลิง	ปกท	เซลล์	เอสโซ่	ดาลเท็กซ์	บางจาก	สยามสท	เจริญมั่นคง	ภาคใต้ฯ	โมบิลฯ	พีซี.สยาม
เบนซินพิเศษไร้สารตะกั่ว ชนิดที่ 1		0.876								
เบนซินพิเศษไร้สารตะกั่ว ชนิดที่ 2		1.013								
ดีเซลทมนเร็ว		4.476				14.414	109.081	34.750		12.906
น้ำมันเตา ชนิดที่ 2	144.767									
รวม	144.767	6.365				14.414	109.081	34.750		12.906
ยางมะตอย(ล้าน กก.)		0.061								
รวม		0.061								
ปิโตรเลียมดิบ	646.263		695.441		332.712					
หล่อลื่นดีเซล										
- รกยนต์									0.001	
- อุตสาหกรรม			2.805							
หล่อลื่นเครื่องบิน			0.014							
หล่อลื่นอื่น ๆ		6.680	4.174	0.003					3.498	
รวม		6.680	6.993	0.003					3.499	
จารบี (ล้าน กก.)			0.025	0.001					0.063	
เอ็มทีบีอี			2.674		6.175					

ปริมาณและราคาน้ำมันเชื้อเพลิงที่นำเข้ามาในประเทศ ประจำเดือนกรกฎาคม 2540

ปริมาณ/ล้านลิตร ราคาเฉลี่ย CF : บาท/ลิตร

ชนิดน้ำมันเชื้อเพลิง	ไทยออยล์	ทีพีที	ทีพีโอ	ดูวต	บีพี	ระยอง	สตาร์	สยามเซมิ	รวม	ราคา	แหล่งที่มา
เบนซินพิเศษไร้สารตะกั่ว ชนิดที่ 1									0.876	4.01	สิงคโปร์
เบนซินพิเศษไร้สารตะกั่ว ชนิดที่ 2									1.013	4.50	สิงคโปร์
ดีเซลทรมเร็ว								36.523	212.150	4.38	สิงคโปร์ เกาหลี อินโดนีเซีย ญี่ปุ่น
น้ำมันเตา ชนิดที่ 2									144.767	3.05	สิงคโปร์ ฟิลิปปินส์
รวม								36.523	358.806	3.84	
ยางมะตอย(ล้วน กก.)		7.308							7.369	3.83	สิงคโปร์ ญี่ปุ่น
รวม		7.308							7.369	3.83	
ปิโตรเลียมดิบ	444.234					462.937	264.409		2,845.996	3.55	
ถลอลับดีเซล											
-รกยบต์				0.160					0.161		เบลเยียม สิงคโปร์
-อุตสาหกรรม				0.023	0.289				3.117		สิงคโปร์ เบลเยียม สหราชอาณาจักร เบลเยียม
ถลอลับเครื่องบิน									0.014		สิงคโปร์ อเมริกา
ถลอลับอื่นๆ									14.355		อเมริกา เดนมาร์ก ฮ่องกง ออสเตรเลีย เยอรมัน ฝรั่งเศส สิงคโปร์ ญี่ปุ่น สหราชอาณาจักร บราซิล
รวม				0.183	0.289				17.647		
จารบี (ล้วน กก.)				0.015	0.023				0.127		สิงคโปร์ อเมริกา ฝรั่งเศส เบลเยียม ออสเตรเลีย เบลเยียม
เอ็นทีบีอี	9.314		2.835			7.616	4.674		33.288	6.13	สิงคโปร์ สาอุดีอาระเบีย มาเลเซีย

หมายเหตุ: TPI นำเข้า NAPHTHA จำนวน 137.397 ล้านลิตร เพื่อใช้เป็นวัตถุดิบของอุตสาหกรรมปิโตรเคมี

(8)

ชนิดและปริมาณน้ำมันเชื้อเพลิงที่ส่งออกไปจำหน่ายต่างประเทศ ประจำเดือนกรกฎาคม 2540

ปริมาณ/ล้านลิ

ชนิดน้ำมันเชื้อเพลิง	ปตท	เชลล์	เอสโซ่	คาลเท็กซ์	ไทยออยล์	บางจาก	โมบิล	บีพี	ทีพีไอออยล์	รวม	ประเทศ
กลอลีนเบนซิน		0.044		0.030			0.097			0.171	
-รถยนต์							0.094			0.094	พม่า
		0.031		0.004			0.003			0.038	ลาว
-รถจักรยานยนต์		0.013		0.026						0.039	ลาว
กลอลีนดีเซล		0.067		0.061			0.062	0.001	0.001	0.192	
-รถยนต์							0.002		0.001	0.003	พม่า
		0.067		0.061			0.049			0.177	ลาว
							0.011			0.011	สิงคโปร์
-อุตสาหกรรม								0.001		0.001	สิงคโปร์
กลอลีนอื่น ๆ		0.070		0.058			0.007		0.025	0.160	
									0.025	0.025	พม่า
		0.017		0.058			0.005			0.080	ลาว
		0.053					0.002			0.055	สิงคโปร์
จารบี(ล้าน กก.)		0.005	0.092	0.088			0.002			0.187	
		0.005		0.004			0.002			0.011	ลาว
			0.014	0.021						0.035	มาเลเซีย
			0.026							0.026	สิงคโปร์
			0.052	0.063						0.115	ฮ่องกง
บิกซีโซลีน					26.881					26.881	
					5.599					5.599	ญี่ปุ่น
					21.282					21.282	เกาหลี
คอนเดนเสท	46.654									46.654	
	46.654									46.654	สิงคโปร์
ไอโซเมอร์เรต						17.629				17.629	
						17.629				17.629	สิงคโปร์
ก๊าซโซลีนธรรมชาติ	15.134									15.134	
	15.134									15.134	สิงคโปร์

ชนิดและปริมาณการจำหน่ายน้ำมันเชื้อเพลิง ประจำเดือน กรกฎาคม 2540

ปริมาณ/ล้านบาท

ชนิดน้ำมันเชื้อเพลิง	ปกติ	ชลล	เอสโซ่	คาลเท็กซ์	บางจาก	ฮูบิลแก๊ส	แก๊สสยาม	คอสม	เอสดีพีเทร	สยามสห	ทรูมูบิลดง	ภาคใต้
เบนซินธรรมดาไร้สารตะกั่ว	53.808	17.500	34.143	15.852	12.912		0.113	1.897	0.060	2.771	0.191	10.354
เบนซินพิเศษไร้สารตะกั่ว ชนิดที่ 1	79.551	72.908	57.575	37.921	25.771		0.526	3.070	0.015	2.955	0.490	8.719
เบนซินพิเศษไร้สารตะกั่ว ชนิดที่ 2	39.353	30.000	24.729	13.771	11.275		0.024	1.943	0.021		0.073	4.255
น้ำมันก๊าด	1.568	1.619	3.737	1.453	0.015							
อากาศยาน 100/130	0.424											
เจพี 1*	79.198	54.398	72.251	43.462	25.820							
เจพี 8	11.832											
ดีเซลหมุนเร็ว	471.186	196.211	246.975	130.681	105.671		9.003	24.455	0.890	23.726	0.331	70.796
ดีเซลหมุนช้า	3.907	4.548	4.045									
น้ำมันเตา ชนิดที่ 1	14.511	24.410	17.009	12.017	6.413							
น้ำมันเตา ชนิดที่ 2	471.731	62.363	59.184	20.742	13.733							0.408
น้ำมันเตา ชนิดที่ 3			11.898									
น้ำมันเตา ชนิดที่ 4	0.444	25.677	15.531		3.969							
น้ำมันเตา ชนิดที่ 5	23.155		3.046		3.056							
รวม	1,250.668	489.634	550.123	275.899	208.635		9.666	31.365	0.986	29.452	1.085	94.532
แอลพีจี(ล้าน กก.) **	62.209	13.639	19.670	3.969		20.336	20.847					
ฮางะดอย(ล้าน กก.)	0.169	6.689	18.209	2.094								
รวม	62.378	20.328	37.879	6.063		20.336	20.847					
กล่อลิ้นเบนซิน												
-รถยนต์	0.409	0.568	0.268	0.385	0.029					0.002	0.010	
-รถจักรยานยนต์	0.230	1.837	0.249	0.384	0.058					0.004	0.008	
กล่อลิ้นดีเซล												
-รถยนต์	0.981	3.577	3.241	4.190	0.231					0.019	0.043	
-อุตสาหกรรม	0.049			0.143								
กล่อลิ้นเครื่องบิน	0.001	0.001	0.013									
กล่อลิ้นอื่นๆ	0.049	5.305	5.766	1.207	0.055					0.009	0.003	
รวม	1.719	11.288	9.537	6.309	0.373					0.034	0.064	
จารบี (ล้าน กก.)	0.023	0.349	0.283	0.106								

หมายเหตุ: **แอลพีจีของ ปตท. รวมปริมาณ ที่จำหน่ายเป็นวัตถุดิบของปิโตรเคมีแห่งชาติ จำกัด จำนวน 16,281 ล้านกก. / เอสโซ่ 5500 และ สตาร์ จำหน่ายแบบฟล่า จำนวน 1,800 30.413 และ 34.479 ล้านบาท

ปกติ จำหน่าย PROPANE ที่โรงงานอุตสาหกรรม เพื่อเป็นวัตถุดิบในการผลิตจำนวน 14.112 ล้านบาท/โกลาร์ จำหน่าย โพรพีลีน จำนวน 17.863 ล้านบาท

ชนิดและปริมาณการจำหน่ายน้ำมันเชื้อเพลิง ประจำเดือน กรกฎาคม 2540

ปริมาณ/ล้านลิตร

ชนิดน้ำมันเชื้อเพลิง	ไมบิล่า	พีซี.สยาม	ไทยออยล์	สุโขทัย	เอ็มพี	ทีปโก้	ทีพีโอ	ดูเวต	บีพี	เอสทีเอส(ไทย)	ทีพีไอออยล์	สยามเคมี	โตไบโค	รวม	ต่อวัน
เบนซินธรรมดาไร้สารตะกั่ว	0.726	1.403	0.375		8.402			2.861	0.287		5.277		1.395	170.327	5.5
เบนซินพิเศษไร้สารตะกั่ว ชนิดที่ 1	5.246		1.307		10.393			7.946	4.012		10.141		12.467	341.013	11.0
เบนซินพิเศษไร้สารตะกั่ว ชนิดที่ 2	1.747		0.768		4.129			2.444	1.425		3.476		3.855	143.288	4.6
น้ำมันก๊าด														8.392	0.3
อากาศยาน 100/130														0.424	0.01
ดีเซล 1*	3.356													278.485	9.0
ดีเซล 8														11.832	0.4
ดีเซลหมุนเร็ว	10.939	12.949	4.121	3.519	58.173	4.066	0.121	32.225	8.586		76.404	2.255	19.498	1,512.781	48.8
ดีเซลหมุนช้า														12.500	0.4
น้ำมันเตา ชนิดที่ 1			1.424			3.410					3.211			82.405	2.7
น้ำมันเตา ชนิดที่ 2			0.647			10.158	1.642				8.107	0.015		648.730	20.9
น้ำมันเตา ชนิดที่ 3														11.898	0.4
น้ำมันเตา ชนิดที่ 4														45.621	1.5
บีบีเอ็นเตา ชนิดที่ ๖														29.257	0.9
รวม	22.014	14.352	8.642	3.519	81.097	17.634	1.763	45.476	14.310		106.616	2.270	37.215	3,296.953	106.4
ซอลฟิเจอร์(ล้าน กก.) **			0.186							15.575				156.431	5.0
ยางปะติด(ล้าน กก.)			0.216			30.255	2.996							60.628	2.0
รวม			0.402			30.255	2.996			15.575				217.059	7.0
กลุ่มอื่นแบบซิน															
- รกยบต์	0.243							0.044	0.305		0.009			2.272	0.1
- รกจักรยานยนต์	0.313							0.018	0.368		0.113			3.582	0.1
กลุ่มอื่นดีเซล															
- รกยบต์	1.757							0.202	0.216		0.080			14.537	0.5
- อุตสาหกรรม	0.015							0.026	0.727		0.013			0.973	0.03
กลุ่มอื่นเครื่องยนต์														0.015	0.0005
กลุ่มอื่นอื่น ๆ	1.504							0.039						13.937	0.4
รวม	3.832							0.329	1.616		0.215			35.316	1.1
จารบี (ล้าน กก.)	0.067							0.003	0.027					0.858	0.03

หมายเหตุและรายการแก้ไข

ผู้ค้าน้ำมันขอแก้ไขข้อมูลดังต่อไปนี้

เดิม

แก้ไขเป็น (ปริมาณ/ลำดับ)

1. ชนิดและปริมาณการผลิตน้ำมันเชื้อเพลิง (หน้า 1)

มิถุนายน 2540

น้ำมันเตาชนิดที่ 2

กิโล

11.560

กิโล

13.377

น้ำมันเตาชนิดที่ 5

78.103

76.286

2. ชนิดและปริมาณการจำหน่ายน้ำมันเชื้อเพลิง (หน้า 9-10)

มิถุนายน 2540

เบนซินธรรมดาไร้สารตะกั่ว

ลิตร

42.316

ลิตร

41.140

เบนซินพิเศษไร้สารตะกั่วชนิดที่ 1

71.303

60.524

เบนซินพิเศษไร้สารตะกั่วชนิดที่ 2

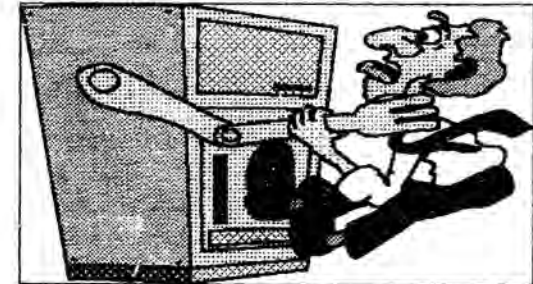
36.715

33.440

ดีเซลทมนเร็ว

471.297

455.566



หน้าว่าง

(1)

ชนิดและปริมาณการผลิตน้ำมันเชื้อเพลิง ประจำเดือนสิงหาคม 2540

ปริมาณ/ล้านลิตร

ชนิดน้ำมันเชื้อเพลิง	เอสโซ่	ไทยออยล์	บางจาก	ทีพีโอ	ระยอง	สตาร์	โรงแยกก๊าซ	รวม	
								ปริมาณ	ต่อวัน
เบนซินธรรมดา			9.682					9.682	0.3
เบนซินธรรมดาไร้สารตะกั่ว	9.450	75.047	23.873	17.102	23.354	108.331		257.157	8.3
เบนซินพิเศษไร้สารตะกั่ว 1	54.091	113.029	25.920	14.464	71.118	24.105		302.727	9.8
เบนซินพิเศษไร้สารตะกั่ว 2	12.325	38.393	15.170	7.309	25.925	53.513		152.635	4.9
น้ำมันก๊าด	3.257	2.310						5.567	0.2
เจ.พี.1	54.045	119.767	47.434		88.857			310.113	10.0
เจ.พี.8		7.288						7.288	0.2
ดีเซลหมุนเร็ว	128.589	428.935	170.929	93.219	253.302	271.841		1,346.815	43.4
ดีเซลหมุนช้า	6.454	10.858						17.312	0.6
น้ำมันเตา ชนิดที่ 1	17.512	51.615	13.867					82.994	2.7
น้ำมันเตา ชนิดที่ 2	85.448	54.667	170.809		103.573	137.508		552.005	17.8
น้ำมันเตา ชนิดที่ 3	(8.993)							(8.993)	(0.3)
น้ำมันเตา ชนิดที่ 4	23.852		3.869		24.227			51.948	1.7
น้ำมันเตา ชนิดที่ 5	38.338		19.936					58.274	1.9
รวม	424.368	901.909	501.489	132.094	590.366	595.298		3,145.524	101.5
แอลพีจี(ล้าน กก.)	20.776	17.499	7.834	6.258	7.135	24.279	123.032	206.813	6.7
ยางมะตอย(ล้าน กก.)	12.774	0.324		14.161		0.009		27.268	0.9
รวม	33.550	17.823	7.834	20.419	7.135	24.288	123.032	234.081	7.6
น้ำมันที่ใช้ในการผลิต	470.791	1,022.583	543.075	214.199	644.343	694.471		3,589.462	115.8
กำลังการผลิต(ล้านบาเรล/วัน)	0.096	0.207	0.110	0.043	0.131	0.141		22.578	0.7

หมายเหตุ : ๑ หน้า 2

(2)

ชนิดและปริมาณการผลิตน้ำมันเชื้อเพลิง ประจำเดือนสิงหาคม 2540

ปริมาณ/ล้านลิตร

ชนิดน้ำมันเชื้อเพลิง	เฮลโซ่	ปตท	ตาลเท็กซ์	โมบิลออยล์	เจริญมั่นคง	ทีพีไอออยล์	เชลล์	รวม	
								ปริมาณ	ต่อวัน
หล่อลื่นดีเซล									
-รยกยนต์	0.241	1.807	4.315	1.785	0.002	0.042	3.431	11.623	0.4
				(0.010)				(0.010)	(0.0003)
-อุตสาหกรรม		0.236	0.172	0.020		0.113		0.541	0.02
	(2.077)							(2.077)	(0.1)
หล่อลื่นเบนซิน									
-รยกยนต์	0.112	0.415	0.180	0.298		0.021	0.606	1.632	0.1
-รถจักรยานยนต์	0.006	0.609	0.446	0.429		0.110	1.794	3.394	0.1
หล่อลื่นเครื่องบิน							0.037	0.037	0.001
	(0.057)							(0.057)	(0.002)
หล่อลื่นอื่น ๆ			1.386	0.900		0.020	4.671	6.977	0.2
	(3.063)			(3.085)				(6.148)	(0.2)
รวม	(4.838)	3.067	6.499	0.337				16.912	0.5
จารบี(ล้าน กก.)	0.066	0.057	0.203				0.339	0.665	0.02
รวม	0.066	0.057	0.203					0.665	0.02

หมายเหตุ: ปริมาณการผลิตก๊าซแอลพีจีของโรงแยกก๊าซไทยเชลล์ได้รับข้อมูลจาก ปตท

1. เฮลโซ่:-

- ULG และ ULP ไม่รวม MTBE ที่นำมาสวมจำนวน 3.958 และ 2.665 ล้านลิตร
- ULP ไม่รวม LN จำนวน 7.080 ล้านลิตร

2. ไทยออยล์:-

- ULG ไม่รวม MTBE ที่นำมาสวมจำนวน 10.157 ล้านลิตร
- ปริมาณที่ผลิตได้ไม่รวม มิกโซลีน และ LN จำนวน 18.954 และ 15.343 ล้านลิตร
- FO2 ไม่รวมองค์ประกอบน้ำมันเตาที่นำมาสวมจำนวน 24.416 ล้านลิตร

3. บางจาก:-

- ULR ไม่รวมไฮโดรครีโอด และ LN จำนวน 7.058 และ 1.004 ล้านลิตร
- ULG และ ULP ไม่รวม MTBE ที่นำมาสวมจำนวน 3.298 และ 1.624 ล้านลิตร
- FO 5 ไม่รวมฟางเรลิตัวที่นำมาสวมจำนวน 0.537 ล้านลิตร
- น้ำมันที่ผลิตได้ไม่รวม SLOP จำนวน 0.399 ล้านลิตร
- ADO รวมรับจ้างกลับจาก RAYONG PURIFIER จำนวน 2.119 ล้านลิตร
- โดยนำ คอมเดนเตอเรลิตัว เข้ากลับจำนวน 2.493 ล้านลิตร

4. บีพีไอ:-

- ULG และ ULP ไม่รวม MTBE ที่นำมาสวมจำนวน 1.399 และ 0.926 ล้านลิตร
- ADO ยังไม่รวม BY PRODUCT จากหน่วยผลิตปิโตรเคมี จำนวน 13.620 ล้านลิตร
- ปริมาณผลิตได้ไม่รวม SOVENT จำนวน 0.692 ล้านลิตร

5. งามสง:-

- ULG และ ULP ไม่รวม MTBE ที่นำมาสวมจำนวน 5.807 และ 2.251 ล้านลิตร
- ปริมาณผลิตได้ไม่รวม แบนโซ่ จำนวน 31.835 ล้านลิตร

6. สัตร์:-

- ULG และ ULP ไม่รวม MTBE ที่นำมาสวมจำนวน 1.525 และ 3.385 ล้านลิตร
- ปริมาณที่ผลิตได้ไม่รวม แบนโซ่ และ ไพโรฟิลีน จำนวน 36.886 และ 17.181 ล้านลิตร

ปริมาณการผลิตแอลพีจีของโรงแยกก๊าซประจำเดือนด้วย:

- ปตท.1 ปตท.2 ปตท.3 และ ปตท.4 จำนวน 38.422 29.667 20.197 และ 14.822
- ไทยเชลล์ฯ * 9.484 ล้านกก./บ. กรุงเทพซินเซติกส์ 3.820 ล้านกก./TAC 6.620 ล้านกก.

ตัวเลขภายในวงเล็บ เป็นปริมาณที่ผู้ผลิตนำยอดคงเหลือ ไปผสมเป็นน้ำมันหล่อลื่นชนิดอื่น

(3)
ชนิดและปริมาณน้ำมันที่ใช้ในการผลิต ประจำเดือนสิงหาคม 2540

ปริมาณ/ล้านบาท

น้ำมันที่ใช้ในการผลิต	เอสซี	ไทยออยล์	บางจาก	ทีพีโอ	ร.ชอง	สตาร์	รวม		ร้อยละ
							ปริมาณ	ต่อวัน	
ตะวันออกกลาง	263.178	635.085	408.356	214.199	617.592	608.550	2,743.960	88.8	76.4
เมอร์เชน		155.471	120.403		0.064		275.938	8.9	7.7
อัปเปอร์ ซาฟุม	3.255	87.788				75.138	166.181	5.4	4.6
ดูไบ	52.207						52.207	1.7	1.5
คูเวต	35.591						35.591	1.1	1.0
โอมาน	88.203	382.871	253.982		284.569	93.874	1,103.499	35.6	30.7
กวางจี	44.982	8.955					53.937	1.7	1.5
ฮาวเบือนซูเปอร์ไลท์				162.622			162.622	5.2	4.5
ฮาวเบือนอีกรซวีไลท์				34.059			34.059	1.1	0.9
ฮาวเบือนไลท์	0.073			17.518			17.591	0.6	0.5
อิราเบือนไลท์					332.959		332.959	10.7	9.3
อิราเบือนเฮฟวี			22.766				22.766	0.7	0.6
กาดีมากรีน	25.832					84.162	109.994	3.5	3.1
อาซาฮิน			8.205				8.205	0.3	0.2
มาซีลา	13.035					355.376	368.411	11.9	10.3
ตะวันออกไกล	185.632	236.427	76.959			1.394	470.412	15.2	13.1
กามีสมบลด์	5.005	75.741	76.959				157.705	5.1	4.4
ดูลาจ	41.403						41.403	1.3	1.2
สิริโอไลท์		102.889					102.889	3.3	2.9
แซมเป็อบ	11.925	43.986					55.911	1.8	1.6
เมลิดา	68.477						68.477	2.2	1.9
อาเกว	0.101						0.101	0.003	0.003
คิราปู	28.721						28.721	0.9	0.8
โมบัส						1.394	1.394	0.04	0.04
มิวไลท์		13.811					13.811	0.4	0.4
ภายในประเทศ		99.336	38.110		26.751		164.197	5.3	4.6
เพชร		54.858	32.407				87.265	2.8	2.4
คอนคอบสลา		22.305					22.305	0.7	0.6
คอนคอบสลาทรอสต์ว			2.493				2.493	0.1	0.1
บางบวส		0.515					0.515	0.02	0.01
มีพี			1.600				1.600	0.1	0.04
เจ็บซี			1.165				1.165	0.04	0.03
แบฟซ่า		0.051					0.051	0.002	0.001
อะโรแมติกส์ เอ็กซ์ทรา		3.725					3.725	0.1	0.1
วีเซอรบุรี			0.445				0.445	0.01	0.01
สลอป					26.751		26.751	0.9	0.7
องค์ประกอบน้ำมันตา		17.882					17.882	0.6	0.5
อื่นๆ	51.981	51.735	22.650			84.527	210.893	6.8	5.9
ซาบูจ			16.894				16.894	0.5	0.5
เทวินบาร์ด			5.756				5.756	0.2	0.2
คอนสแซก	51.981						51.981	1.7	1.4
นอร์สวสแซลล์		51.735					51.735	1.7	1.4
ดีจโอบ						8.053	8.053	0.3	0.2
กัลฟ์ ออฟ ลูอช มีกซ์						76.474	76.474	2.5	2.1
รวม	470.791	1,022.853	543.075	214.199	644.343	694.471	3,589.462	115.8	100.0

(4)

ปริมาณและราคาน้ำมันปิโตรเลียมดิบที่นำเข้ามาในประเทศ ประจำเดือนสิงหาคม 2540

ปริมาณ/ล้านลิตร ราคาเฉลี่ย CIF บาท/ลิตร

ชนิดปิโตรเลียมดิบ	ปกติ		เฮลซ์		โทมอยล์		บางจาก		ทีพีโอ		ระยอง		สตาร์		รวม			แหล่งที่มาเข้า (ประเทศ)	ร้อยละ
	ปริมาณ	ราคา	ปริมาณ	ราคา	ปริมาณ	ราคา	ปริมาณ	ราคา	ปริมาณ	ราคา	ปริมาณ	ราคา	ปริมาณ	ราคา	ปริมาณ	บาท/ลิตร	\$/บาเรล		
ตะวันออกกลาง	1,286.788	3.82	488.119	3.65	156.924	3.52	579.710	4.03	218.291	4.09	309.813	3.64	385.166	3.82	3,424.811	3.82	18.62		81.7
ราฟจิ			96.691	3.49											96.691	3.49	17.02	ซาอุดีอาระเบีย	2.3
ระบั่นโยน	305.164	3.71													305.164	3.71	18.09	อิหร่าน	7.3
ารเบือบเอ็กชตราไลท์									126.515	4.15					126.515	4.15	20.24	ซาอุดีอาระเบีย	3.0
ารเบือบไลท์									91.776	4.01					91.776	4.01	19.56	ซาอุดีอาระเบีย	2.2
โย			183.651	3.69											183.651	3.69	17.98	ยูเออี	4.4
เพเปอร์ชามู	248.227	3.77	108.988	3.68											356.315	3.75	18.27	ยูเออี	8.5
อร์เบน	320.236	3.93					125.226	4.16			103.795	3.71			549.257	3.94	19.22	ยูเออี	13.1
เมาน	164.274	3.79	99.689	3.69	156.924	3.52	370.113	4.05			206.018	3.61	119.888	3.63	1,116.906	3.78	18.43	โอมาน	26.7
าลีลา	167.668	3.88											226.212	3.94	393.880	3.91	19.08	เยเมน	9.4
ค้ำมาริบ	81.219	3.80											39.066	3.78	120.285	3.79	18.50	กาต้า	2.9
ลาฮับ							84.371	3.76							84.371	3.76	18.34	กาต้า	2.0
ตะวันออกไกล	195.065	4.06	102.957	3.97	207.705	4.21									505.727	4.10	20.00		12.1
บัสบลนด	195.065	4.06													195.065	4.06	19.78	มาเลเซีย	4.7
แคปีย			62.519	3.96	79.062	4.19									141.581	4.09	19.95	บรูไน	3.4
รียไลท์			40.438	3.99	128.643	4.22									169.081	4.16	20.30	บรูไน	4.0
อื่น ๆ							166.734	4.20					92.361	3.43	259.095	3.93	19.14		6.2
าฟ ออฟ สูดซิมักซ์													92.361	3.43	92.361	3.43	16.73	อียิปต์	2.2
าลังกา							166.734	4.20							166.734	4.20	20.48	ฮ่องกง	4.0
รวม	1,481.853	3.85	591.076	3.70	364.629	3.91	746.444	4.07	218.291	4.09	309.813	3.64	477.527	3.75	4,189.633	3.86	18.82		100.0

หมายเหตุ 1. อัตราส่วน 158.984 ลิตร/บาเรล

2. อัตราแลกเปลี่ยน 32.60 บาท/เหรียญสหรัฐ (ราคาบาท)

(5)

ปริมาณและราคาน้ำมันเชื้อเพลิงที่นำเข้ามาในประเทศ ประจำเดือนสิงหาคม 2540

ปริมาณ/ล้านลิตร ราคาเฉลี่ย CIF บาท/ลิตร

ชนิดน้ำมันเชื้อเพลิง	ปกติ	เซลล์	เอสโซ่	คาลเท็กซ์	บางจาก	สยามสห	เจริญมั่นคง	โมบิล	พีซี.สยาม	ไทยออยล์	ทปโก้
เบนซินธรรมดาไร้สารตะกั่ว									3.369		
เบนซินพิเศษไร้สารตะกั่ว ชนิดที่ 1		0.900									
ดีเซลทมนเร็ว	39.241	6.354	35.150			12.880	130.091		4.512		
น้ำมันเตา ชนิดที่ 2	156.215										
รวม	195.456	7.254	35.150			12.880	130.091		7.881		
ยางมะตอย(ล้าน กก.)		0.116									19.587
รวม		0.116									19.587
ปิโตรเลียมดิบ	1,481.853		591.076		746.444					364.629	
ถลอสีนเบนซิน											
-รถยนต์			0.034					0.023			
ถลอสีนดีเซล									0.017		
-รถยนต์								0.016			
-อุตสาหกรรม			2.648								
ถลอสีนเครื่องบิน		0.027									
ถลอสีนอื่น ๆ		10.465	4.900	0.245				2.966			
รวม		10.492	7.582	0.245				3.022			
จารบี (ล้าน กก.)		0.009	0.004	0.012				0.056			
เอมทึบิโอ			2.762		4.436					9.091	

(6)

ปริมาณและราคาน้ำมันเชื้อเพลิงที่นำเข้ามาในประเทศ ประจำเดือนสิงหาคม 2540

ปริมาณ/ล้านลิตร ราคาเฉลี่ย CIF บาท/ลิตร

ชนิดน้ำมันเชื้อเพลิง	ทีพีโอ	ดูเวต	บีพี	ระยอง	สตาร์	สยามเชมิ	รวม	ราคา	แหล่งที่นำเข้า
เบนซินธรรมดาไร้สารตะกั่ว							3.369	5.68	สิงคโปร์
เบนซินพิเศษไร้สารตะกั่ว ชนิดที่ 1							0.900	5.33	สิงคโปร์
ดีเซลหมุมเร็ว						18.377	246.605	4.84	สิงคโปร์ เกาหลี ญี่ปุ่น
น้ำมันเตา ชนิดที่ 2							156.215	3.58	สิงคโปร์ อเมริกา
รวม						18.377	407.089		
ยางมะตอย(ล้าน กก.)							19.703	4.06	สิงคโปร์ ญี่ปุ่น
รวม							19.703	4.06	
ปิโตรเลียมดิบ	218.291			309.813	477.527		4,189.633	3.86	
หล่อลื่นเบนซิน									
-รถยนต์		0.013					0.070		สิงคโปร์ อเมริกา ฝรั่งเศส เบลเยียม
หล่อลื่นดีเซล									
-รถยนต์		0.303					0.320		เบลเยียม อเมริกา
-อุตสาหกรรม			0.143				2.807		สิงคโปร์ เม็กซิโกลาบด์
หล่อลื่นเครื่องบิน							0.027		สิงคโปร์ อเมริกา
หล่อลื่นอื่นๆ		0.038					18.614		อเมริกา เดนมาร์ก ฮ่องกง ออสเตรเลีย เยอรมัน เบลเยียม เม็กซิโกลาบด์
รวม		0.354	0.143				21.838		ฝรั่งเศส สิงคโปร์ ญี่ปุ่น สหราชอาณาจักร เกาหลี มาเลเซีย ตูนิเซีย ยูเออี
จารบี (ล้าน กก.)		0.018	0.020				0.119		สิงคโปร์ อเมริกา ฝรั่งเศส เบลเยียม ออสเตรเลีย ญี่ปุ่น ฮ่องกง
เอนท์บีอี				7.813	4.525		28.627	6.91	สิงคโปร์ ซาอุดีอาระเบีย มาเลเซีย

ชนิดและปริมาณน้ำมันเชื้อเพลิงที่ส่งออกไปจำหน่ายต่างประเทศ ประจำเดือนสิงหาคม 2540

ปริมาณ/ล้านลิตร

ชนิดน้ำมันเชื้อเพลิง	ปกติ	เซลล์	เอสโซ่	คาลเท็กซ์	ไทยออยล์	บางจาก	ยูนิค	แก๊สสยาม	สยามสท	ทีพีโอ	สตาร์	ทีพีโอออยล์	รวม	ประเทศ
เบนซินธรรมดา						9.622				0.570			10.192	
						7.344				0.570			7.344	เวียดนาม
						2.278							2.278	ลาว สิงคโปร์
เบนซินธรรมดาไร้สารตะกั่ว	1.813	2.247	2.743	0.595						0.246	67.061	0.512	75.217	
	0.566	2.247	2.610	0.595						0.030		0.512	6.048	ลาว
	1.247		0.133							0.216	67.061		0.861	พม่า สิงคโปร์ กัมพูชา
เบนซินพิเศษไร้สารตะกั่ว 1				0.026						0.108			0.134	
				0.026						0.108			0.108	พม่า ลาว
เบนซินพิเศษไร้สารตะกั่ว 2	0.637	0.264	0.260	0.016							38.916	0.016	40.109	
			0.140								38.916	0.016	38.916	สิงคโปร์
	0.081	0.264	0.120	0.016									0.156	พม่า ลาว กัมพูชา
เจพี 1		0.893											0.893	
		0.893											0.893	ลาว
ดีเซลหมุนเร็ว	46.122	1.833	1.413	1.093	1.877				0.060	6.870	16.894	1.226	77.388	
			1.053							3.240		1.226	5.519	พม่า
	0.851	1.833	0.360	1.093					0.060	3.630			7.827	ลาว
	44.791										16.894		61.685	สิงคโปร์ กัมพูชา
น้ำมันเตาชนิดที่ 2	31.637	0.132	10.357							0.045	32.470		74.641	
		0.132								0.045			0.177	ลาว
น้ำมันเตาชนิดที่ 5	31.637		10.357								32.470		74.464	สิงคโปร์
			22.540										22.540	
แอลพีจี(ล้าน กก.)	47.531						0.338	0.057					47.926	
							0.026						0.026	มาเลเซีย
	0.081							0.057					0.138	ลาว
	41.252												41.252	จีน
	0.561												0.561	อินโดนีเซีย
5.637						0.312						5.949	เวียดนาม	

ชนิดและปริมาณการจำหน่ายน้ำมันเชื้อเพลิง ประจำเดือนสิงหาคม 2540

ปริมาณ/ล้านลิตร

ชนิดน้ำมันเชื้อเพลิง	ปตท	เชลล์	เอสโซ่	ดาลเท็กซ์	บางจาก	ยูนิคแก๊ส	แก๊สสยาม	ดอลโม	สยามสท
เบนซินธรรมดาไร้สารตะกั่ว	52.168	15.885	26.420	22.008	10.866		0.578	2.476	2.901
เบนซินพิเศษไร้สารตะกั่ว ชนิดที่ 1	72.012	66.025	50.065	35.280	27.604		0.221	2.902	3.011
เบนซินพิเศษไร้สารตะกั่ว ชนิดที่ 2	34.583	27.207	21.322	12.964	10.813		0.012	1.779	
น้ำมันก๊าด	1.175	1.303	2.908	1.489					
อากาศยาน 100/130	0.219								
เจพี 1	80.028	58.706	75.097	42.595	28.130				
เจพี 8	9.324								
ดีเซลหมุนเร็ว	417.671	175.863	189.110	142.367	105.073		4.545	19.731	25.038
ดีเซลหมุนช้า	4.391	3.596	4.343						
น้ำมันเตา ชนิดที่ 1	16.216	23.12	16.079	10.494	5.315				
น้ำมันเตา ชนิดที่ 2	432.683	53.855	66.170	19.688	10.878				
น้ำมันเตา ชนิดที่ 3			0.004						
น้ำมันเตา ชนิดที่ 4	0.330	23.552	25.743		3.869				
น้ำมันเตา ชนิดที่ 5	24.843		3.958		2.386				
รวม	1,145.643	449.514	481.219	286.885	204.934		5.356	26.888	30.950
แอลพีจี(ล้าน กก.) **	60.192	13.708	20.061	3.582		21.537	19.017		
ยางมะตอย(ล้าน กก.)	0.036	5.231	7.192	0.640					
รวม	60.228	18.939	27.253	4.222		21.537	19.017		
หล่อลื่นเบนซิน									
-รถยนต์	0.985	0.594	0.097	0.378	0.032				0.004
-รถจักรยานยนต์	0.296	1.785	0.097	0.438	0.062				0.005
หล่อลื่นดีเซล									
-รถยนต์	1.968	3.391	0.098	3.768	0.244				0.022
-อุตสาหกรรม	0.066			0.150					
หล่อลื่นเครื่องบิน	0.061	0.037	0.007						
หล่อลื่นอื่นๆ	0.035	4.623	2.351	1.034	0.023				0.012
รวม	3.411	10.430	2.650	5.768	0.361				0.043
จารบี (ล้าน กก.)	0.047	0.337	0.228	0.077					0.001

หมายเหตุ **แอลพีจีของ ปตท. รวมปริมาณ ที่จำหน่ายเป็นวัตถุดิบของปีไตรเดมี่ จำนวน 12.072 ล้านกิโลกรัม

ปตท จำหน่าย PROPANE ให้โรงงานอุตสาหกรรม เพื่อเป็นวัตถุดิบในการผลิตจำนวน 15.101 ล้านกิโลกรัม

เอสโซ่ บางจาก ะสอง และ สตาร์ จำหน่าย แนนฟลาจำนวน 2.351 1.004 31.835 และ 24.546 ล้านลิตร

สตาร์ จำหน่าย ไพรพิลีน จำนวน 15.781 ล้านลิตร

ชนิดและปริมาณการจำหน่ายน้ำมันเชื้อเพลิง ประจำเดือนสิงหาคม 2540

ปริมาณ/ล้านบาท

ชนิดน้ำมันเชื้อเพลิง	เจริญมั่นคง	ภาคใต้ฯ	โมบิลฯ	พีซี.สยาม	ไทยออยล์	สุโขทัย	เอ็มพี
เบนซินธรรมดาไร้สารตะกั่ว	0.057	9.987	0.577	0.821	0.620		5.658
เบนซินพิเศษไร้สารตะกั่ว ชนิดที่ 1	0.036	9.074	4.756		1.776		11.015
เบนซินพิเศษไร้สารตะกั่ว ชนิดที่ 2	0.043	3.809	1.330		1.097		3.665
น้ำมันก๊าด							
อากาศยาน 100/130							
เจพี 1			2.668				
เจพี 8							
ดีเซลหมุนเร็ว	0.109	64.962	9.356	8.203	7.046	0.564	82.773
ดีเซลหมุนช้า							
น้ำมันเตา ชนิดที่ 1					1.334		
น้ำมันเตา ชนิดที่ 2		0.372			0.969		
น้ำมันเตา ชนิดที่ 3							
น้ำมันเตา ชนิดที่ 4							
น้ำมันเตา ชนิดที่ 5							
รวม	0.245	88.204	18.687	9.024	12.842	0.564	103.111
แอลพีจี(ล้าน กก.) **					0.254		
ยางมะตอย(ล้าน กก.)					0.061		
รวม					0.315		
หล่อลื่นเบนซิน							
-รกยนต์	0.006		0.312				
-รกจักรยานยนต์	0.008		0.461				
หล่อลื่นดีเซล							
-รกยนต์	0.021		1.576				
-อุตสาหกรรม			0.019				
หล่อลื่นเครื่องบิน							
หล่อลื่นอื่น ๆ	0.002		0.971				
รวม	0.037		3.339				
จารบี (ล้าน กก.)			0.053				

ชนิดและปริมาณการจำหน่ายน้ำมันเชื้อเพลิง ประจำเดือนสิงหาคม 2540

ปริมาณ/ล้านลิตร

ชนิดน้ำมันเชื้อเพลิง	ทีปโก้	ทีพีโอ	ดูเวต	บีพี	เวลดัส(ไทย)	ทีพีไอออยล์	สยามเคมี	โตโยโต	รวม	ต่อวัน
เบนซินธรรมดาไร้สารตะกั่ว			3.213	0.318		2.941		0.958	158.452	5.1
เบนซินพิเศษไร้สารตะกั่ว ชนิดที่ 1			8.839	4.369		10.477		15.313	322.775	10.4
เบนซินพิเศษไร้สารตะกั่ว ชนิดที่ 2			2.664	1.442		2.970		3.626	129.326	4.2
น้ำมันก๊าด									6.875	0.2
อากาศยาน100/130									0.219	0.01
เจพี 1									287.224	9.3
เจพี 8									9.324	0.3
ดีเซลหมุนเร็ว	3.961		31.913	8.804		51.786	7.632	21.235	1,377.742	44.4
ดีเซลหมุนช้า									12.330	0.4
น้ำมันเตา ชนิดที่ 1	3.737					2.829			79.526	2.6
น้ำมันเตา ชนิดที่ 2	7.551					6.202	3.219		601.587	19.4
น้ำมันเตา ชนิดที่ 3									0.004	0.0001
น้ำมันเตา ชนิดที่ 4									53.494	1.7
น้ำมันเตา ชนิดที่ 5									31.187	1.0
รวม	15.249		46.629	14.933		77.205	10.851	41.132	3,070.065	99.0
แอลพีจี(ล้าน กก.) **					16.752				155.103	5.0
ยางมะตอย(ล้าน กก.)	37.913	5.059							56.132	1.8
รวม	37.913	5.059			16.752				211.235	6.8
หล่อลื่นเบนซิน										
-รกายนต์			0.044	0.031		0.013			2.496	0.1
-รกายนต์			0.030	0.245		0.113			3.540	0.1
หล่อลื่นดีเซล										
-รกายนต์			0.213	0.316		0.064			11.681	0.4
-อุตสาหกรรม			0.041	0.591		0.071			0.938	0.03
หล่อลื่นเครื่องบิน									0.105	0.003
หล่อลื่นอื่น ๆ			0.054						9.105	0.3
รวม			0.382	1.183		0.261			27.865	0.9
จารบี (ล้าน กก.)			0.003	0.029					0.775	0.03

หมายเหตุและรายการแก้ไข

ผู้ค้าน้ำมันขอแก้ไขข้อมูลดังต่อไปนี้

1. ชนิดและปริมาณการผลิตน้ำมันเชื้อเพลิง (หน้า 1)

ยกเลิก น้ำมันเตาชนิดที่ 5 ของ "ทีพีโอ" มกราคม - กรกฎาคม 2540

2. ชนิดและปริมาณน้ำมันที่ใช้ในการผลิตเชื้อเพลิง (หน้า 3)

กรกฎาคม 2540 กาบตะวัน
 คอนเดนเสท

ยกเลิก REDUCED CRUDE ของ "ทีพีโอ" มิถุนายน - กรกฎาคม 2540

3. ชนิดและปริมาณการนำเข้าน้ำมันเชื้อเพลิง (หน้า 5-6)

กรกฎาคม 2540 ดีเซลหมุนเร็ว

4. ชนิดและปริมาณน้ำมันเชื้อเพลิงที่ส่งออกไปจำหน่ายต่างประเทศ (หน้า 7-8)

มิถุนายน 2540 แอสฟัลท์
กรกฎาคม 2540

5. ชนิดและปริมาณการจำหน่ายน้ำมันเชื้อเพลิง (หน้า 9-10)

มิถุนายน 2540 เบนซินธรรมดาไร้สารตะกั่ว
 เบนซินพิเศษไร้สารตะกั่วชนิดที่ 1
 เบนซินพิเศษไร้สารตะกั่วชนิดที่ 2
 ดีเซลหมุนเร็ว
กรกฎาคม 2540 เบนซินพิเศษไร้สารตะกั่วชนิดที่ 1
 เบนซินพิเศษไร้สารตะกั่วชนิดที่ 2
 ดีเซลหมุนเร็ว
 หล่อลื่นอื่นๆ

เดิม

แก้ไขเป็น (ปริมาณ/ล้านบาท)

ไทยดอยล์

87.294

44.299

ภาคใต้

34.750

แปดท

4.201

6.792

37.508

โตไบโต

0

0

0

0

-

-

-

-

-

-

-

-

-

บางจาก

-

-

-

-

25.771

11.275

-

-

-

-

-

-

-

แปดท

-

-

-

-

-

-

-

-

-

-

-

-

-

เอ็มพี

-

-

-

-

-

-

-

-

-

-

-

-

-

โตไบโต

1.176

10.787

3.272

16.420

-

-

-

-

-

-

-

-

-

ไทยดอยล์

0

131.593

ภาคใต้

35.125

แปดท

4.947 (เวียดนาม)

4.015 (เวียดนาม)

40.285 (จีน)

โตไบโต

-

-

-

-

-

-

-

-

-

-

-

-

-

บางจาก

-

-

-

-

25.774

11.287

-

-

-

-

-

-

-

แปดท

-

-

-

-

-

-

-

-

-

-

-

-

-

เอ็มพี

-

-

-

-

-

-

-

-

-

-

-

-

-

58.143

0.051

(1)

ชนิดและปริมาณการผลิตน้ำมันเชื้อเพลิง ประจำเดือนกันยายน 2540

ปริมาณ/ล้านลิตร

ชนิดน้ำมันเชื้อเพลิง	เอสโซ่	ไทยออยล์	บางจาก	ทีพีโอ	ระยอง	สตาร์	โรงแยกก๊าซ	รวม	
								ปริมาณ	ต่อวัน
เบนซินธรรมดา			18.734					18.734	0.6
เบนซินธรรมดาไร้สารตะกั่ว	34.886	73.068	12.747	12.736	20.078	33.021		186.536	6.2
เบนซินพิเศษไร้สารตะกั่ว 1	69.612	103.979	21.440	32.175	77.731	47.930		352.867	11.8
เบนซินพิเศษไร้สารตะกั่ว 2	27.979	36.856	9.550	7.459	28.532	73.598		183.974	6.1
น้ำมันก๊าด	2.645	10.155						12.800	0.4
เจ.พี.1	85.912	131.897	44.818		75.688			338.315	11.3
เจ.พี.8		11.377						11.377	0.4
ดีเซลหมุนเร็ว	242.661	418.073	149.934	82.350	264.818	310.356		1,468.192	48.9
ดีเซลหมุนช้า	0.716	10.274						10.990	0.4
น้ำมันเตา ชนิดที่ 1	10.117	37.858	16.903					64.878	2.2
น้ำมันเตา ชนิดที่ 2	80.391	66.108	140.286		98.923	127.799		513.507	17.1
น้ำมันเตา ชนิดที่ 3	11.546							11.546	0.4
น้ำมันเตา ชนิดที่ 4	21.058		4.444		17.280			42.782	1.4
น้ำมันเตา ชนิดที่ 5			22.869					22.869	0.8
	(1.788)							(1.788)	(0.1)
รวม	585.735	899.645	441.725	134.720	583.050	592.704		3,237.579	107.9
แอลพีจี(ล้าน กก.)	23.600	18.356	6.931	5.247	9.785	21.097	105.645	190.661	6.4
ยางมะตอย(ล้าน กก.)	17.520	4.869		13.003		0.056		35.448	1.2
รวม	41.120	23.225	6.931	18.250	9.785	21.153	105.645	226.109	7.5
น้ำมันที่ใช้ในการผลิต	683.853	1,031.354	484.703	215.864	645.843	662.577		3,724.194	124.1
กำลังการผลิต(ล้านบาเรล/วัน)	0.143	0.216	0.102	0.045	0.135	0.139		23.425	0.8

หมายเหตุ : ดูหน้า 2

ชนิดและปริมาณการผลิตน้ำมันเชื้อเพลิง ประจำเดือนกันยายน 2540

ปริมาณ/ล้านลิตร

ชนิดน้ำมันเชื้อเพลิง	เอสโซ่	ปตท	ดาลเท็กซ์	โมบิลออยล์	เจริญมั่นคง	ทีพีโอออยล์	เชลล์	รวม	
								ปริมาณ	ต่อวัน
หล่อลื่นดีเซล									
-รยกนต์	0.731	1.423	0.956	1.840	0.001	0.038	2.516	7.505	0.3
-อุตสาหกรรม		0.085	0.089	0.001		0.013		0.188	0.01
	(1.277)			(0.001)				(1.278)	(0.04)
หล่อลื่นเบนซิน									
-รยกนต์	0.078	0.704	0.296	0.313		0.003	0.476	1.870	0.1
				(0.003)				(0.003)	(0.0001)
-รยกนต์ยานยนต์	0.076	0.370	0.278	0.374			1.144	2.242	0.1
หล่อลื่นเครื่องยนต์							0.001	0.001	0.00003
หล่อลื่นอื่นๆ	0.350		0.461	1.393	0.003	0.010	3.753	5.970	0.2
				(3.354)			(8.101)	(11.455)	(0.4)
รวม	(0.042)	2.582	2.080	0.563	0.004	0.064	(0.211)	5.040	0.2
จารบี(ล้าน กก.)	0.077	0.016	0.080				0.210	0.383	0.01
รวม	0.077	0.016	0.080					0.383	0.01

หมายเหตุ ปริมาณการผลิตก๊าซแอลพีจีของโรงแยกก๊าซไทยเชลล์ได้รับข้อมูลจาก ปตท

1. เอสโซ่:-

- ULG และ ULP ไม่รวม MTBE ที่นำมาผสมจำนวน 3.981 และ 1.803 ล้านลิตร
- ULR ไม่รวม REF และ HN จำนวน 9.923 และ 5.544 ล้านลิตร
- ULP ไม่รวม LN จำนวน 19.601 ล้านลิตร
- ตัวเลขภายในวงเล็บเป็นปริมาณที่นำ FO 5 ไปผสมเป็น FO ชนิดอื่น

2. ไทยออยล์:-

- ULG ไม่รวม MTBE และ NGL ที่นำมาผสมจำนวน 8.226 และ 4.999 ล้านลิตร
- ปริมาณที่ผลิตได้ไม่รวม มิกโซลีน REF และ LN จำนวน 28.894 2.508 และ 5.232 ล้านลิตร
- FO2 ไม่รวมองค์ประกอบน้ำมันเตาที่นำมาผสมจำนวน 9.388 ล้านลิตร

3. บางจาก:-

- ULR ไม่รวมไฮโซเมอร์เรด และ LN จำนวน 3.420 และ 2.029 ล้านลิตร
- ULR ULG และ ULP ไม่รวม MTBE ที่นำมาผสมจำนวน 5.546 2.872 และ 1.486 ล้านลิตร
- ULR ULG และ ULP ไม่รวม REF ที่นำมาผสมจำนวน 0.337 6.856 และ 4.046 ล้านลิตร
- FO 5 ไม่รวมฝางกรลิตัวที่นำมาผสมจำนวน 0.891 ล้านลิตร
- น้ำมันที่ผลิตได้ไม่รวม SLOP จำนวน 0.596 ล้านลิตร
- ADO รวมรับจ้างกลั่นจาก RAYONG PURIFIER จำนวน 6.052 ล้านลิตร
- โดยนำ ตอนเตนเสกกรลิตัว เข้ากลับจำนวน 7.119 ล้านลิตร

4. ทีพีโอ:-

- ULG และ ULP ไม่รวม MTBE ที่นำมาผสมจำนวน 2.139 และ 0.496 ล้านลิตร
- ADO ยังไม่รวม BY PRODUCT จากหน่วยผลิตปิโตรเคมี จำนวน 11.911 ล้านลิตร
- ปริมาณผลิตได้ไม่รวม SOVENT จำนวน 1.743 ล้านลิตร

5. ระยอง:-

- ULG และ ULP ไม่รวม MTBE ที่นำมาผสมจำนวน 5.502 และ 2.020 ล้านลิตร
- ปริมาณผลิตได้ไม่รวม แบนฟร่า จำนวน 30.418 ล้านลิตร

6. สดาร์:-

- ULG และ ULP ไม่รวม MTBE ที่นำมาผสมจำนวน 2.445 และ 3.754 ล้านลิตร
- ปริมาณที่ผลิตได้ไม่รวม แบนฟร่า และ โพรพิลีน จำนวน 34.160 และ 14.655 ล้านลิตร

ปริมาณการผลิตแอลพีจีของโรงแยกก๊าซประกอบด้วย:

- ปตท.1 ปตท.2 ปตท.3 และ ปตท.4 จำนวน 33.101 29.035 11.095 และ 14.790 ล้านกก.
- ไทยเชลล์ฯ * 8.792 ล้านกก. / บ. กรุงเทพซินเรติกส์ 3.391 ล้านกก./ TAC 5.441 ล้านกก.

ตัวเลขภายในวงเล็บ เป็นปริมาณที่ผู้ผลิตนำยอดคงเหลือ ไปผสมเป็นน้ำมันหล่อลื่นชนิดอื่น

ชนิดและปริมาณน้ำมันที่ใช้ในการผลิต ประจำเดือนกันยายน 2540

ปริมาณ/ล้านลิตร

น้ำมันที่ใช้ในการผลิต	เอสซี	ไทยออยล์	บางจาก	ทีพีโอ	5-ยอง	สตาร์	รวม		ร้อยละ
							ปริมาณ	ตอวน	
ตะวนออกกลาง	369.873	665.553	285.220	215.864	637.346	646.460	2,820.316	94.0	75.7
เมอร์เบน		309.469	48.160		195.422		553.051	18.4	14.9
อัปเปอร์ ซากุม	76.991					131.643	208.634	7.0	5.6
ดูไบ	111.774						111.774	3.7	3.0
ดูเวด	14.896						14.896	0.5	0.4
โอมาน	63.187	341.227	202.837		312.047	23.245	942.543	31.4	25.3
กราฟิจ	91.766	14.857					106.623	3.6	2.9
อาร์เบียนซูเปอร์ไลท์				50.370			50.370	1.7	1.4
อาร์เบียนเอ็กซ์ตราไลท์				73.081			73.081	2.4	2.0
อาร์เบียนไลท์	0.028			92.413			92.441	3.1	2.5
อิราเบียนไลท์					129.877		129.877	4.3	3.5
อิราเบียนเฮฟวี่			0.584				0.584	0.02	0.02
กาต้ามารีน	6.546					243.078	249.624	8.3	6.7
อาซาฮิน			33.639				33.639	1.1	0.9
มาซีลา	4.685					248.494	253.179	8.4	6.6
ตะวนออกไกล	302.023	192.115	59.739			0.788	554.665	18.5	14.9
กาบิลเบลนด์	84.103	72.131	59.739				215.973	7.2	5.8
ดูกลาง	40.497						40.497	1.3	1.1
ซีเรียไลท์	33.162	70.717					103.879	3.5	2.8
แซมเปียน	53.712	49.267					102.979	3.4	2.8
เบลีตา	71.673						71.673	2.4	1.9
ฮานาว	0.021						0.021	0.001	0.001
คิราปู	18.855						18.855	0.6	0.5
โมนัส						0.788	0.788	0.03	0.02
ภายในประเทศ		138.480	49.009		8.497		195.986	6.5	5.3
เพชร		49.836	32.045				81.881	2.7	2.2
คอนเดบเสก		42.841					42.841	1.4	1.2
คอนเดบเสกเรสิด์ว			7.119				7.119	0.2	0.2
บางบวล		14.653					14.653	0.5	0.39
บีพี			3.896				3.896	0.1	0.10
เอ็นซี			2.885				2.885	0.1	0.08
แบฟร่า		0.004					0.004	0.0001	0.0001
อะโรแมติกส์ เอ็กซ์แทรค		3.025					3.025	0.1	0.1
วีซีเออร์บุรี			1.234				1.234	0.04	0.03
สลีป			1.830				1.830	0.06	0.05
องค์ประกอบน้ำมันเตา		28.121			8.497		10.327	0.3	0.3
							28.121	0.9	0.8
อื่นๆ	11.957	35.206	90.735			15.329	153.227	5.1	4.1
จาโบรู			0.726				0.726	0.02	0.02
เทวินนาร์ด			0.282				0.282	0.01	0.01
คอสมแซก	11.957						11.957	0.4	0.3
บอร์สเวสท์เซลฟ		35.206					35.206	1.2	0.9
ดีเจโบ						0.609	0.609	0.02	0.02
ปาลังกา			89.727				89.727	3.0	2.4
กิลฟ์ ออฟ ซูเอช มิกซ์						14.720	14.720	0.5	0.4
รวม	683.853	1,031.354	484.703	215.864	645.843	662.577	3,724.194	124.1	100.0

หมายเหตุ ปริมาณการผลิตก๊าซโซลีนธรรมชาติ (NGL) จำนวน 23.614 ล้านลิตร

(4)

ปริมาณและราคาน้ำมันปิโตรเลียมดิบที่นำเข้ามาในประเทศ ประจำเดือนกันยายน 2540

ปริมาณ/ล้านลิตร ราคาเฉลี่ย CIF : บาท/ลิตร

ชนิดปิโตรเลียมดิบ	ปกติ		เอสโซ่		โทยออลล์		บางจาก		ทีพีโอ		ระยอง		สตาร์		รวม			แหล่งที่มาเข้า (ประเทศ)	ร้อยละ
	ปริมาณ	ราคา	ปริมาณ	ราคา	ปริมาณ	ราคา	ปริมาณ	ราคา	ปริมาณ	ราคา	ปริมาณ	ราคา	ปริมาณ	ราคา	ปริมาณ	บาท/ลิตร	\$/บาเรล		
ตะวันออกกลาง	876.982	4.38	96.530	4.31	319.387	4.27			221.424	4.46	402.797	4.15	425.881	4.32	2,343.001	4.32	18.84		76.1
อิหร่านเน็บโลท์	159.683	4.19													159.683	4.19	18.28	อิหร่าน	5.2
ซาอุดีอาระเบีย									129.861	4.57					129.861	4.57	19.94	ซาอุดีอาระเบีย	4.2
ซาอุดีอาระเบีย									91.560	4.30					91.560	4.30	10.70	ซาอุดีอาระเบีย	3.0
ดูไบ			96.530	4.31											96.530	4.31	18.80	ยูเออี	3.1
อัปเปอร์ซาทุม	160.386	4.31													160.386	4.31	18.81	ยูเออี	5.2
เมอร์เบน	306.897	4.50								75.359	4.03				382.256	4.40	19.22	ยูเออี	12.4
โอมาน	165.672	4.40			319.387	4.27					327.438	4.18			812.497	4.26	18.58	โอมาน	26.4
มาซิลา	84.344	4.38											219.663	4.45	304.007	4.43	19.33	เยเมน	9.9
กาตาร์มารีน													206.218	4.18	206.218	4.18	18.24	กาตาร์	6.7
ตะวันออกไกล	99.741	4.61	298.963	4.46	195.753	4.47	101.432	4.64							695.889	4.51	19.69		22.6
ทาบัสเบลนด์	99.741	4.61	133.036	4.50	92.946	4.41	101.432	4.64							427.155	4.54	19.81	มาเลเซีย	13.9
ดูกลาง			69.171	4.45											69.171	4.45	19.41	มาเลเซีย	2.2
เบลีดา			96.756	4.42											96.756	4.42	19.28	อินโดนีเซีย	3.1
แซมเบีย					28.721	4.52									28.721	4.52	19.72	บรูไน	0.9
ซีเรียโลท์					74.086	4.53									74.086	4.53	19.76	บรูไน	2.4
อื่น ๆ													39.488	4.20	39.488	4.20	18.32		1.3
น้ำมันเตาทั้งสำเร็จรูป (WAXY)													39.488	4.20	39.488	4.20	18.32	อเมริกา/สิงคโปร์	1.3
รวม	976.723	4.40	395.493	4.43	515.140	4.34	101.432	4.64	221.424	4.46	402.797	4.15	465.369	4.31	3,078.378	4.36	19.02		100.0

หมายเหตุ 1. อัตราส่วน 158.984 ลิตร/บาเรล

2. อัตราแลกเปลี่ยน 36.44 บาท/เหรียญสหรัฐ (ราคาขาย)

(6)

ปริมาณและราคาน้ำมันเชื้อเพลิงที่นำเข้ามาในประเทศไทย ประจำเดือนกันยายน 2540

ปริมาณ/ล้านลิตร ราคาเฉลี่ย CIF : บาท/ลิตร

ชนิดน้ำมันเชื้อเพลิง	ทีพีโอ	ดูเวต	บีพี	ระยอง	สตาร์	สยามเชมิ	รวม	ราคา	แหล่งที่มาเข้า
เบนซินธรรมดาไร้สารตะกั่ว							2.530	5.59	สิงคโปร์
เบนซินพิเศษไร้สารตะกั่ว ชนิดที่ 2							1.372	5.69	สิงคโปร์
ดีเซลทมนูบเร็ว						9.454	90.757	5.24	สิงคโปร์ เกาหลี
น้ำมันเตา ชนิดที่ 2							80.941	4.41	สิงคโปร์
รวม						9.454	175.600		
างมะตอย(ล้าน กก.)							15.608	4.71	สิงคโปร์ ญี่ปุ่น
รวม							15.608	4.71	
ปิโตรเลียมดิบ	221.424			402.797	465.369		3,078.378	4.36	
กล้อลิ้นเบนซิน									ฝรั่งเศส เบลเยียม
-รกยนต์		0.055					0.078		
กล้อลิ้นดีเซล									เบลเยียม อเมริกา
-รกยนต์		0.490					0.498		
-อุตสาหกรรม		0.062	0.137				0.249		สิงคโปร์ เนเธอร์แลนด์ เบลเยียม สหราชอาณาจักร ฟิลิปปินส์
กล้อลิ้นเครื่องบิน							0.004		อเมริกา
กล้อลิ้นอื่น ๆ		0.109					12.008		ฝรั่งเศส สิงคโปร์ ญี่ปุ่น สหราชอาณาจักร
									เกาหลี ยูเออี เบลเยียม
รวม		0.716	0.137				12.837		
จารบี (ล้าน กก.)		0.012	0.010				0.062		สิงคโปร์ อเมริกา ฝรั่งเศส เบลเยียม ออสเตรเลีย ญี่ปุ่นฮ่องกง สหราชอาณาจักร
เอมท์บีอี				7.550	7.469		33.292	7.73	สิงคโปร์ ซาอุดีอาระเบีย มาเลเซีย
แบฟล่า	152.665						152.665	4.96	มาเลเซีย ดูเวต

ชนิดและปริมาณน้ำมันเชื้อเพลิงที่ส่งออกไปจำหน่ายต่างประเทศ ประจำเดือนกันยายน 2540

ปริมาณ/ล้านลิตร

ชนิดน้ำมันเชื้อเพลิง	ปกท	เซลล์	เอสโซ่	ดาลเท็กซ์	ไทยออยล์	บางจาก	ยูนิดา	แก๊สสยาม	สยามสห	ทีพีโอ	ระยอง	สตาร์	ทีพีโอออยล์	รวม	ประเทศ
เบนซินธรรมดา						23.740				0.180				23.920	เวียดนาม ลาว สิงคโปร์
						21.387				0.180				21.387	
						2.353								0.180	
เบนซินธรรมดาไร้สารตะกั่ว	1.034	2.130	3.103	0.645						0.648		27.950	0.288	35.798	ลาว พม่า สิงคโปร์ กัมพูชา
	0.560	2.130	2.940	0.645						0.180			0.288	6.455	
	0.474		0.163							0.468		27.950		27.950	
เบนซินพิเศษไร้สารตะกั่ว 1				0.022	41.663									41.685	ลาว ไต้หวัน
				0.022	41.663									0.022	
เบนซินพิเศษไร้สารตะกั่ว 2	0.391	0.108	0.143	0.016								59.989	0.048	60.695	สิงคโปร์ พม่า ลาว กัมพูชา
	0.033	0.108	0.113	0.016								59.989	0.048	0.161	
	0.358		0.030											0.187	
เจพี 1		0.604	0.016											0.620	พม่า ลาว
		0.604	0.016											0.016	
ดีเซลหมุนเร็ว	76.477	1.680	0.838	1.259	1.846				0.120	3.540	36.677	51.262	1.063	174.762	พม่า ลาว สิงคโปร์ กัมพูชา ฮ่องกง
	0.995	1.680	0.598	1.235					0.120	0.210			1.063	1.871	
	68.891		0.240	0.024	1.846					3.330		51.262		7.600	
	6.591										36.677			120.177	
น้ำมันเตาชนิดที่ 2	31.162	0.144	20.594	2.071						0.090				54.061	ลาว สิงคโปร์
	31.162	0.144	20.594	2.071						0.090				0.234	
น้ำมันเตาชนิดที่ 3			14.323											14.323	มาเลเซีย
			14.323											14.323	
แอลพีจี(ล้าน กก.)	20.898						1.361	0.641		1.050				23.950	มาเลเซีย ลาว กัมพูชา จิบ เวียดนาม
	0.129						0.030	0.057						0.030	
	16.264							0.334						0.186	
	4.505						1.331	0.250		1.050				0.334	

ชนิดและปริมาณการจำหน่ายน้ำมันเชื้อเพลิง ประจำเดือนกันยายน 2540

ปริมาณ/ล้านลิตร

ชนิดน้ำมันเชื้อเพลิง	ปตท	เชลล์	เอลโซ	ดาลเท็กซ์	บางจาก	ยูนิคแก๊ส	แก๊สสยาม	ดอสโม	สยามสท
เบนซินธรรมดาไร้สารตะกั่ว	50.158	13.851	23.665	20.478	11.000		0.887	3.695	2.791
เบนซินพิเศษไร้สารตะกั่ว ชนิดที่ 1	66.241	61.783	45.632	32.522	25.979		0.074	2.822	3.139
เบนซินพิเศษไร้สารตะกั่ว ชนิดที่ 2	31.871	24.058	18.874	11.678	9.868			1.567	
น้ำมันก๊าด	1.267	1.174	2.760	1.298	0.015				
อากาศยาน100/130	0.207								
เจพี 1*	80.546	53.478	69.202	40.892	27.380				
เจพี 8	6.833								
ดีเซลหมอบเร็ว	385.174	169.307	179.477	120.842	96.631		3.536	9.459	21.994
ดีเซลหมอบช้า	4.617	3.509	3.600						
น้ำมันเตา ชนิดที่ 1	15.098	23.579	15.579	12.713	5.658				
น้ำมันเตา ชนิดที่ 2	427.264	63.141	61.636	23.951	12.183				
น้ำมันเตา ชนิดที่ 3			0.078						
น้ำมันเตา ชนิดที่ 4	0.142	17.180	22.632		4.444				
น้ำมันเตา ชนิดที่ 5	12.570				2.206				
รวม	1,081.988	431.060	443.137	264.374	195.364		4.497	17.543	27.924
แอลพีจี(ล้าน กก.) **	55.558	14.035	19.016	3.602		21.206	18.885		
ยางมะตอย(ล้าน กก.)		4.033	11.162	1.121					
รวม	55.558	18.068	30.178	4.723		21.206	18.885		
หล่อลื่นเบนซิน									
-รถยนต์	0.289	0.456	0.094	0.267	0.028				0.002
-รถจักรยานยนต์	0.165	1.123	0.124	0.304	0.055				0.004
หล่อลื่นดีเซล									
-รถยนต์	0.635	2.485	1.147	2.005	0.191				0.015
-อุตสาหกรรม	0.044			0.120					
หล่อลื่นเครื่องบิน	0.010	0.001	0.017						
หล่อลื่นอื่น ๆ	0.044	3.658	4.050	0.673	0.021				0.006
รวม	1.187	7.723	5.432	3.369	0.295				0.027
จารบี (ล้าน กก.)	0.023	0.207	0.179	0.057					

หมายเหตุ : **แอลพีจีของ ปตท. รวมปริมาณ ที่จำหน่ายเป็นวัตถุดิบของปิโตรเคมี จำนวน 6.857 ล้านกิโลกรัม

ปตท. จำหน่าย PROPANE ให้โรงงานอุตสาหกรรม เพื่อเป็นวัตถุดิบในการผลิตจำนวน 12.039 ล้านกิโลกรัม

เอลโซ บางจาก 5-ของ และ สตาร์ จำหน่าย แบนฟลา จำนวน 1.561 2.029 30.418 และ 34.160 ล้านลิตร / สตาร์ จำหน่าย โพรพิลีน จำนวน 14.846 ล้านลิตร

ชนิดและปริมาณการจำหน่ายน้ำมันเชื้อเพลิง ประจำเดือนกันยายน 2540

ปริมาณ/ล้านลิตร

ชนิดน้ำมันเชื้อเพลิง	เจริญมั่งคง	ภาคใต้ฯ	โมบิลฯ	พีซี.สยาม	ไทยออยล์	สุโขทัย	เอ็มพี	ทีปโก้	ทีพีโอ
เบนซินธรรมดาไร้สารตะกั่ว	0.047	10.355	0.643	1.361	0.670		9.034		
เบนซินพิเศษไร้สารตะกั่ว ชนิดที่ 1	0.032	8.999	4.638		1.832		10.127		
เบนซินพิเศษไร้สารตะกั่ว ชนิดที่ 2	0.026	3.542	1.254		1.130		3.413		
น้ำมันก๊าด									
อากาศยาน 100/130									
เจพี 1*			2.586						
เจพี 8									
ดีเซลหมุนเร็ว	0.217	60.741	3.509	3.684	8.643	1.355	59.798	8.567	0.548
ดีเซลหมุนช้า									
น้ำมันเตา ชนิดที่ 1					1.188			5.396	
น้ำมันเตา ชนิดที่ 2					0.472			6.868	
น้ำมันเตา ชนิดที่ 3									
น้ำมันเตา ชนิดที่ 4									
น้ำมันเตา ชนิดที่ 5									
รวม	0.322	83.637	17.730	5.045	13.935	1.355	82.372	20.831	0.548
แอลพีจี(ล้าน กก.) **					0.157				
ยางมะตอย(ล้าน กก.)					0.233			35.759	3.022
รวม					0.390			35.759	3.022
หล่อลื่นเบนซิน									
-รกยนต์	0.002		0.266						
-รถจักรยายนต์	0.004		0.330						
หล่อลื่นดีเซล									
-รกยนต์	0.024		1.225						
-อุตสาหกรรม			0.052						
หล่อลื่นเครื่องบิน									
หล่อลื่นอื่น ๆ	0.004		1.029						
รวม	0.034		2.902						
จารบี (ล้าน กก.)			0.030						

หมายเหตุ : *เจพี 1 ของโมบิลออยล์เป็นปริมาณการจำหน่ายของ MOBIL INTERNATIONAL AVIATION AND MARINE SALES INC.

ชนิดและปริมาณการจำหน่ายน้ำมันเชื้อเพลิง ประจำเดือนกันยายน 2540

ปริมาณ/ล้านลิตร

ชนิดน้ำมันเชื้อเพลิง	คูเวต	บีพี	เชลล์แก๊ส(ไทย)	ทีพีไอออยล์	สยามเชมิ	โตโบโด	รวม	ต่อวัน
เบนซินธรรมดาไร้สารตะกั่ว	2.608	0.032		2.194		1.136	154.605	5.2
เบนซินพิเศษไร้สารตะกั่ว ชนิดที่ 1	8.172	5.316		9.796		14.060	301.164	10.0
เบนซินพิเศษไร้สารตะกั่ว ชนิดที่ 2	2.638	1.469		2.431		3.578	117.397	3.9
น้ำมันก๊าด							6.514	0.2
อากาศยาน100/130							0.207	0.01
เจพี 1*							274.084	9.1
เจพี 8							6.333	0.2
ดีเซลหมุนเร็ว	36.596	9.943		49.964	9.090	19.461	1,263.636	42.1
ดีเซลหมุนช้า							11.726	0.4
น้ำมันเตา ชนิดที่ 1				1.743			80.954	2.7
น้ำมันเตา ชนิดที่ 2				1.210	2.836		599.563	20.0
น้ำมันเตา ชนิดที่ 3							0.078	0.003
น้ำมันเตา ชนิดที่ 4							44.398	1.5
น้ำมันเตา ชนิดที่ 5							14.776	0.5
รวม	50.014	16.760		67.338	11.926	38.235	2,875.935	95.9
แอลพีจี(ล้าน กก.) **			16.669				149.128	5.0
ยางมะตอย(ล้าน กก.)							55.330	1.8
รวม			16.669				204.458	6.8
หล่อลื่นเบนซิน								
-รกยนต์	0.028	0.090		0.016			1.538	0.1
-รกจักรยานยนต์	0.023	0.313		0.001			2.446	0.1
หล่อลื่นดีเซล								
-รกยนต์	0.143	0.579		0.040			8.489	0.3
-อุตสาหกรรม	0.013	0.534		0.024			0.787	0.03
หล่อลื่นเครื่องบิน							0.028	0.001
หล่อลื่นอื่น ๆ	0.032						9.517	0.3
รวม	0.239	1.516		0.081			22.805	0.8
จารบี (ล้าน กก.)	0.004	0.020					0.520	0.02

หมายเหตุ : *เจพี 1 ของโมบิลออยล์เป็นปริมาณการจำหน่ายของ MOBIL INTERNATIONAL AVIATION AND MARINE SALES INC.

หมายเหตุและรายการแก้ไข

ผู้ดำนํ้ามันขอแก้ไขข้อมูลดังต่อไปนี้

		เดิม	แก้ไขเป็น (ปริมาณ/ล้านบาท)
1. ชนิดและปริมาณการผลิตนํ้ามันเชื้อเพลิง (หน้า 1)			
		<i>เอสซี</i>	<i>เอสซี</i>
สิงหาคม 2540	เบนซินธรรมดาไร้สารตะกั่ว	9.450	9.466
	เบนซินพิเศษไร้สารตะกั่วชนิดที่ 1	54.091	58.06
	เจพี 1	54.045	54.062
	นํ้ามันก๊าด	3.257	3.329
	ดีเซลหมุนเร็ว	128.589	128.557
	นํ้ามันเตาชนิดที่ 5	38.338	31.044
	แอลพีจี	20.776	9.090
	ยางมะตอย	12.774	12.776
	หล่อลื่นดีเซล - รกยนต์	0.241	1.628
	หล่อลื่นเบนซิน - รกยนต์	0.112	0.198
	หล่อลื่นเบนซิน - จักรยานยนต์	0.006	0.083
	หล่อลื่นอื่น ๆ	0	0.197
	จารบี	0.066	0.061
2. ชนิดและปริมาณนํ้ามันเชื้อเพลิงที่ส่งออกไปจำหน่ายต่างประเทศ (หน้า 7-8)			
		<i>เอสซี</i>	<i>เอสซี</i>
สิงหาคม 2540	นํ้ามันเตาชนิดที่ 3	0	7.295 (มาเลเซีย)
	นํ้ามันเตาชนิดที่ 5	22.540	15.246 (มาเลเซีย)

หมายเหตุและรายการแก้ไข

ผู้ดำเนินงานขอแก้ไขข้อมูลดังต่อไปนี้

3. ชนิดและปริมาณการจำหน่ายน้ำมันเชื้อเพลิง (หน้า 9-10)

		เดิม	แก้ไขเป็น (ปริมาณ/ล้านลิตร)
		เอสไอ	เอสไอ
สิงหาคม 2540	เจพี 1	75.097	75.114
	น้ำมันก๊าด	2.908	2.980
	แวลเฟีย	20.061	19.017
	ยางมะตอย	7.192	7.194
	หล่อลื่นดีเซล - รกยนต์	0.098	1.468
	หล่อลื่นเบนซิน - รกยนต์	0.097	0.173
	หล่อลื่นเบนซิน จักรยานยนต์	0.097	0.174
	หล่อลื่น - เครื่องบิน	0.007	0.011
	หล่อลื่นอื่นๆ	2.351	5.545
	จาร์บี	0.228	0.227

