

รายงานการสำรวจ

ความคิดเห็นของประชาชนที่มีต่อการบริหารงานของรัฐบาล

พ.ศ. 2547

(เมื่อบริหารงานครบ 3 ปี 6 เดือน)



สำนักงานสถิติแห่งชาติ

กระทรวงเทคโนโลยีสารสนเทศและการสื่อสาร

[http:// www.nso.go.th](http://www.nso.go.th)

รายงานการสำรวจ

ความคิดเห็นของประชาชนที่มีต่อการบริหารงานของรัฐบาล

พ.ศ. 2547

(เมื่อบริหารงานครบ 3 ปี 6 เดือน)

สำนักงานสถิติแห่งชาติ

กระทรวงเทคโนโลยีสารสนเทศและการสื่อสาร

[http:// www.nso.go.th](http://www.nso.go.th)

เผยแพร่โดย

สำนักสถิติพยากรณ์

สำนักงานสถิติแห่งชาติ

ถนนหลานหลวง เขตป้อมปราบศัตรูพ่าย กทม. 10100

โทร. 0 2281 0333 ต่อ 1413

โทรสาร 0 2282 5861

ไปรษณีย์อิเล็กทรอนิกส์ binfopub@nso.go.th

ปีที่พิมพ์ 2547

ISBN 974-339-179-7

หน่วยงานเจ้าของเรื่อง

กองสถิติประจําชาติ

โทรศัพท์ 0 2281 0333 ต่อ 1706 - 1709

ไปรษณีย์อิเล็กทรอนิกส์ E-mail: popinion@nso.go.th

คำนำ

ตามมติคณะรัฐมนตรีเมื่อวันที่ 17 มิถุนายน 2545 ได้มอบหมายให้สำนักงานสถิติแห่งชาติ ดำเนินการสำรวจความคิดเห็นของประชาชนที่มีต่อนโยบายของรัฐบาลซึ่งได้ดำเนินการสำรวจความคิดเห็นของประชาชนที่มีต่อการบริหารงานของรัฐบาลมาแล้ว 5 ครั้ง คือ เมื่อบริหารงานครบ 1 ปี 1 ปี 6 เดือน 2 ปี 2 ปี 6 เดือน 3 ปี และครั้งนี้เป็นการสำรวจ ครั้งที่ 6 เมื่อรัฐบาลบริหารงานได้ครบ 3 ปี 6 เดือน (นอกจากนั้นสำหรับในเขตกรุงเทพมหานครยังได้มีการสำรวจ เมื่อบริหารงานครบ 6 เดือน และ 1 ปี 3 เดือน) เพื่อเป็นข้อมูลให้รัฐบาลนำไปใช้พิจารณากำหนดแนวทางการบริหารประเทศต่อไป

สำนักงานสถิติแห่งชาติ

กันยายน 2547

สารบัญ

	หน้า
คำนำ	
1. ความเป็นมา	1
2. วัตถุประสงค์	1
3. ขั้มรวม	1
4. ระเบียบวิธีการสำรวจ	1
5. วิธีการเก็บรวบรวมข้อมูล	2
6. คาบเวลาปฏิบัติงานเก็บรวบรวมข้อมูล	2
7. การเสนอผล	3
8. สรุปผลการสำรวจ	
8.1 ความพึงพอใจของประชาชนต่อการบริหารงานของรัฐบาล โดยรวม ในช่วงเวลาที่ผ่านมา (ครบ 3 ปี 6 เดือน)	3
8.2 ความคิดเห็นของประชาชนที่มีต่อนโยบายของรัฐบาล	5
8.2.1 การทราบเกี่ยวกับนโยบายต่าง ๆ ของรัฐบาล	5
8.2.2 นโยบายของรัฐบาลที่ประชาชนเห็นด้วย	5
8.2.3 นโยบายของรัฐบาลที่ประชาชนเห็นควรปรับปรุง	6
8.2.4 นโยบายของรัฐบาลที่ประชาชนพอใจ	7
8.3 ความคิดเห็นเกี่ยวกับการบริหารประเทศของคณะรัฐมนตรี	8
8.4 ความคิดเห็นของประชาชนเกี่ยวกับสภาพเศรษฐกิจและสังคมในปัจจุบัน	9
8.5 ความต้องการให้รัฐบาลแก้ไขปัญหาเศรษฐกิจและสังคม	10
8.6 ข้อเสนอแนะ	12
ตารางสถิติ	17-32

การสำรวจความคิดเห็นของประชาชนที่มีต่อการบริหารงานของรัฐบาล พ.ศ. 2547 (เมื่อบริหารงานครบ 3 ปี 6 เดือน)

1. ความเป็นมา

สำนักงานสถิติแห่งชาติได้ดำเนินการสำรวจความคิดเห็นของประชาชนที่มีต่อการบริหารงานของรัฐบาลมา 5 ครั้ง คือ เมื่อบริหารงานครบ 1 ปี 1 ปี 6 เดือน 2 ปี 2 ปี 6 เดือน 3 ปี และครั้งนี้เป็นการสำรวจ ครั้งที่ 6 เมื่อรัฐบาลบริหารงานได้ครบ 3 ปี 6 เดือน (นอกจากนี้ สำหรับในเขตกรุงเทพมหานคร ยังได้มีการสำรวจเมื่อบริหารงานครบ 6 เดือน และ 1 ปี 3 เดือน) เพื่อสนับสนุนข้อมูลให้รัฐบาลและหน่วยงานที่เกี่ยวข้อง ใช้เป็นแนวทางในการบริหารงานให้ตรงกับความต้องการของประชาชนต่อไป

2. วัตถุประสงค์

เพื่อรวบรวมข้อมูลเกี่ยวกับความคิดเห็นของประชาชนที่มีต่อการบริหารงานของรัฐบาลที่ได้บริหารประเทศและพยายามแก้ไขปัญหาด่าง ๆ ในช่วง 3 ปี 6 เดือนที่ผ่านมา รวมทั้งข้อคิดเห็นและข้อเสนอแนะของประชาชนที่ต้องการให้รัฐบาลดำเนินการ ซึ่งผลการสำรวจครั้งนี้ คาดว่าจะเป็นประโยชน์ต่อรัฐบาลในการนำไปใช้พิจารณากำหนดแนวทางการบริหารประเทศต่อไป

3. กลุ่มรวม

กลุ่มรวมของการสำรวจ คือ ประชาชนที่มีอายุตั้งแต่ 18 ปีขึ้นไปทั่วประเทศ

4. ระเบียบวิธีการสำรวจ

แผนการสุ่มตัวอย่างที่ใช้เป็นแบบ Stratified Three – stage Sampling โดยมีภาคเป็นสตราตัม ซึ่งมีทั้งสิ้น 5 สตราตัม คือ กรุงเทพมหานคร ภาคกลาง (ยกเว้นกทม.) ภาคเหนือ ภาคตะวันออกเฉียงเหนือ ภาคใต้ โดยมีชุมชนรวมอาคาร (ในเขตเทศบาล) และหมู่บ้าน (นอกเขตเทศบาล) เป็นหน่วยตัวอย่างขั้นที่หนึ่ง คราวเรือนส่วนบุคคลเป็นหน่วยตัวอย่างขั้นที่สอง และสมาชิกที่มีอายุ 18 ปีขึ้นไป เป็นหน่วยตัวอย่างขั้นที่สาม

การเลือกตัวอย่างขั้นที่หนึ่ง

ในแต่ละภาค ทำการเลือกชุมชนรวมอาคาร / หมู่บ้านตัวอย่าง อย่างอิสระต่อกัน โดยใช้ความน่าจะเป็นในการเลือกเป็นปฏิภาคกับจำนวนครัวเรือนของชุมชนรวมอาคาร / หมู่บ้านนั้น ๆ ได้จำนวนตัวอย่างทั้งสิ้น 580 ชุมชนรวมอาคาร / หมู่บ้าน จากทั้งสิ้น 109,966 ชุมชนรวมอาคาร / หมู่บ้าน กระจายไปตามภาค และเขตการปกครองเป็นดังนี้

ภาค	รวม	ในเขตเทศบาล	นอกเขตเทศบาล
กรุงเทพมหานคร	108	108	-
กลาง (ชกเว้น กทม.)	126	44	82
เหนือ	114	24	90
ตะวันออกเฉียงเหนือ	132	24	108
ใต้	100	24	76
รวมทั้งราชอาณาจักร	580	224	356

การเลือกตัวอย่างขั้นที่สอง

ในขั้นนี้เป็นการเลือกครัวเรือนตัวอย่างที่มีสมาชิกอายุ 18 ปีขึ้นไป ด้วยวิธีการสุ่ม โดยกำหนดให้เลือก 10 ครัวเรือนตัวอย่าง ต่อชุมชนอาคาร / หมู่บ้าน จำแนกตามภาค และเขตการปกครอง เป็นดังนี้

ภาค	รวม	ในเขตเทศบาล	นอกเขตเทศบาล
กรุงเทพมหานคร	1,080	1,080	-
กลาง (ชกเว้น กทม.)	1,260	440	820
เหนือ	1,140	240	900
ตะวันออกเฉียงเหนือ	1,320	240	1,080
ใต้	1,000	240	760
รวมทั้งราชอาณาจักร	5,800	2,240	3,560

การเลือกตัวอย่างขั้นที่สาม

ในแต่ละครัวเรือนตัวอย่าง ได้ทำการเลือกสมาชิกในครัวเรือนที่มีอายุ 18 ปีขึ้นไป ครัวเรือนละ 1 คน เพื่อทำการสัมภาษณ์ ได้จำนวนหน่วยตัวอย่างทั้งสิ้น 5,800 คน

5. วิธีการเก็บรวบรวมข้อมูล

การเก็บรวบรวมข้อมูล ใช้วิธีส่งเจ้าหน้าที่ของสำนักงานสถิติแห่งชาติ ไปทำการสัมภาษณ์สมาชิกในครัวเรือนตัวอย่างที่มีอายุ 18 ปีขึ้นไป ครัวเรือนละ 1 คน

6. คาบเวลาปฏิบัติงานเก็บรวบรวมข้อมูล

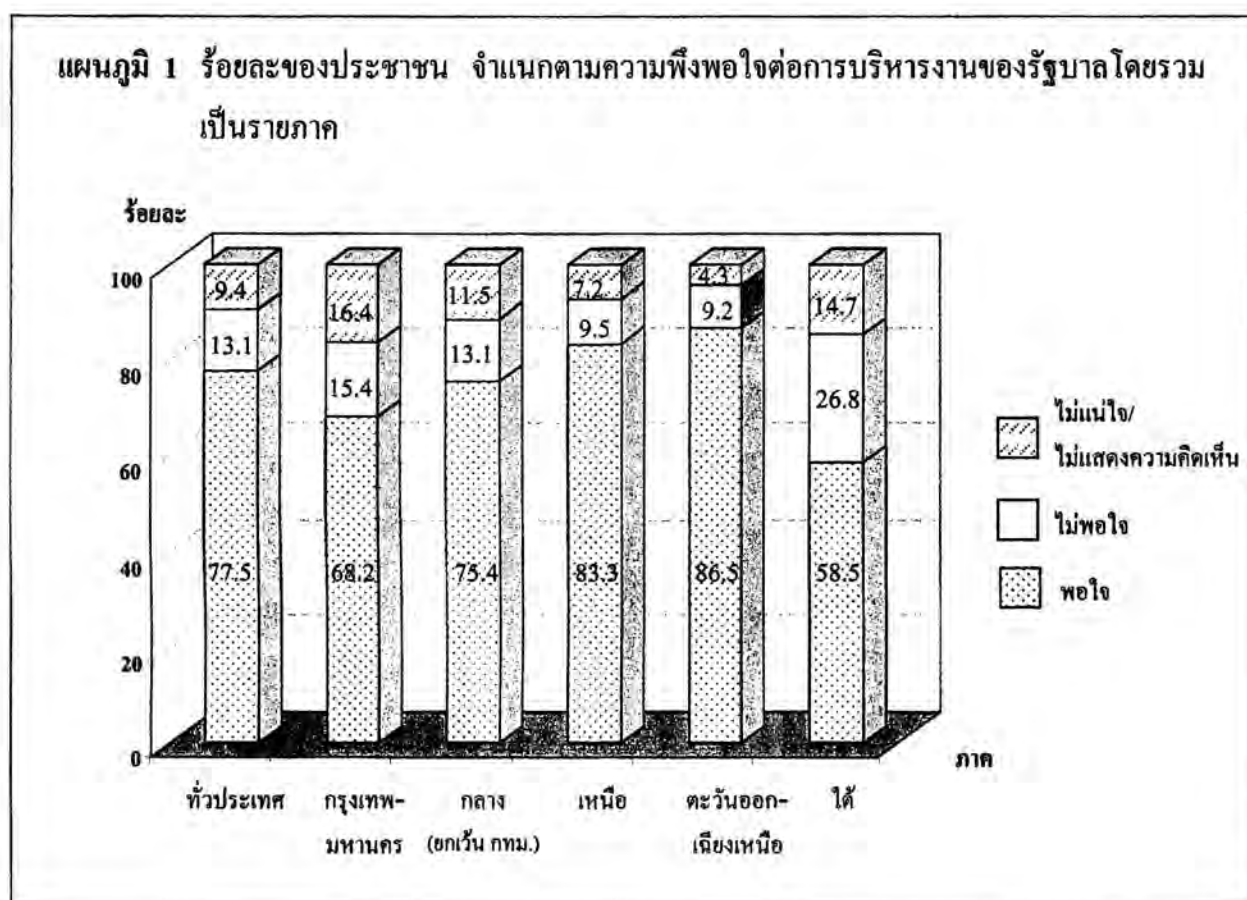
ปฏิบัติงานเก็บรวบรวมข้อมูล ระหว่างวันที่ 1 – 12 สิงหาคม พ.ศ. 2547

7. การเสนอผล

เสนอผลการสำรวจในระดับภาค และทั่วประเทศในรูปของร้อยละ

8. สรุปผลการสำรวจ

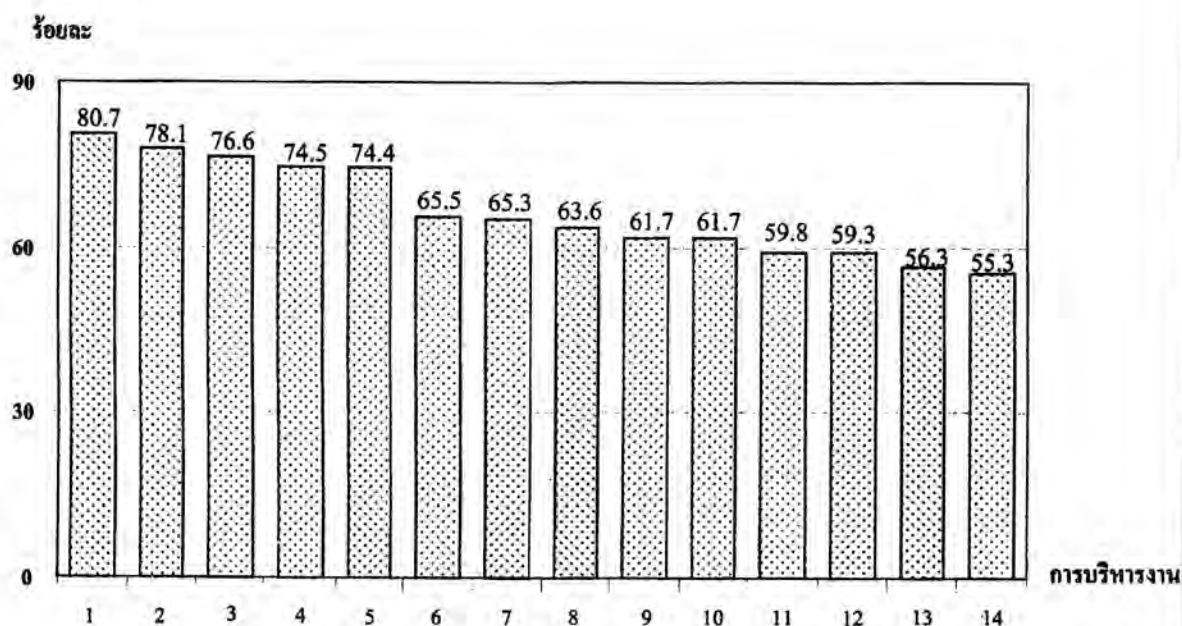
8.1 ความพึงพอใจของประชาชนต่อการบริหารงานของรัฐบาลโดยรวม ในช่วงเวลาที่ผ่านมา (ครบ 3 ปี 6 เดือน)



ผลจากการสำรวจ พบว่า ประชาชนส่วนใหญ่โดยรวมในทุกภาคร้อยละ 77.5 เห็นว่ารัฐบาลชุดปัจจุบันสามารถบริหารงานได้ดีเป็นที่น่าพอใจ มีเพียงร้อยละ 13.1 เห็นว่าบริหารได้ไม่ดี/ไม่เป็นที่พอใจ และร้อยละ 9.4 ตอบว่าไม่แน่ใจ /ไม่แสดงความคิดเห็น โดยประชาชนในภาคตะวันออกเฉียงเหนือ เห็นว่ารัฐบาลสามารถบริหารงานได้ดีเป็นที่น่าพอใจในสัดส่วนสูงที่สุด คือ ร้อยละ 86.5 รองลงมาภาคเหนือ ร้อยละ 83.3 ภาคกลาง ร้อยละ 75.4 ส่วนประชาชนกรุงเทพมหานครและภาคใต้มีความพอใจต่อการบริหารงานของรัฐบาลต่ำกว่าภาคอื่น ๆ มาก คือ ร้อยละ 68.2 และ 58.5 ตามลำดับ (ตาราง 2)

**แผนภูมิ 2 ร้อยละของประชาชน ที่พอใจต่อการบริหารงานของรัฐบาล จำแนกตามการบริหารงาน
ในด้านต่าง ๆ**

- | | | |
|---------------------------|--|--|
| 1. ด้านสาธารณสุข | 6. ด้านการคมนาคม | 10. ด้านการเมือง |
| 2. ด้านการศึกษา | 7. ด้านการบริหารเศรษฐกิจ | 11. ด้านการเงินและการคลัง |
| 3. ด้านการประชาสัมพันธ์ ฯ | 8. ด้านสังคม | 12. ด้านการกำกับดูแลการปฏิบัติราชการ ฯ |
| 4. ด้านการกีฬา | 9. ด้านการอำนวยความสะดวก
แก่ประชาชน | 13. ด้านการต่างประเทศ |
| 5. ด้านการท่องเที่ยว | | 14. ด้านการรักษาความมั่นคงของประเทศ |



เมื่อพิจารณาความคิดเห็นของประชาชนที่มีต่อการบริหารงานของรัฐบาลในด้านต่าง ๆ พบว่า ประชาชนมีความพอใจในการบริหารงานด้านสาธารณสุขมากที่สุด ร้อยละ 80.7 รองลงมา คือ ด้านการศึกษา ร้อยละ 78.1 ด้านการประชาสัมพันธ์ ร้อยละ 76.6 ด้านการกีฬา ร้อยละ 74.5 ด้านการท่องเที่ยว ร้อยละ 74.4 ด้านการคมนาคม ร้อยละ 65.5 ด้านการบริหารเศรษฐกิจ ร้อยละ 65.3 ด้านสังคม (ได้แก่ ความปลอดภัยในชีวิตและทรัพย์สินของประชาชน การประกอบอาชีพของประชาชน เป็นต้น) ร้อยละ 63.6 ด้านอำนวยความสะดวกแก่ประชาชน (ได้แก่ การดูแลให้มีการปฏิบัติตามกฎหมายและการคุ้มครองสิทธิและเสรีภาพของบุคคล) และด้านการเมือง มีประชาชนพอใจในสัดส่วนที่เท่ากัน คือ ร้อยละ 61.7 ส่วนการบริหารงานของรัฐบาลที่ประชาชนพอใจต่ำกว่าร้อยละ 60 ได้แก่ ด้านการเงินการและการคลัง ด้านการกำกับดูแลการปฏิบัติราชการของหน่วยงานราชการ/การสร้างขวัญกำลังใจให้แก่ข้าราชการ ด้านการต่างประเทศ และด้านการรักษาความมั่นคงของประเทศ ร้อยละ 59.8 59.3 56.3 และร้อยละ 55.3 ตามลำดับ (ตาราง 3)

8.2 ความคิดเห็นของประชาชนที่มีต่อนโยบายของรัฐบาล

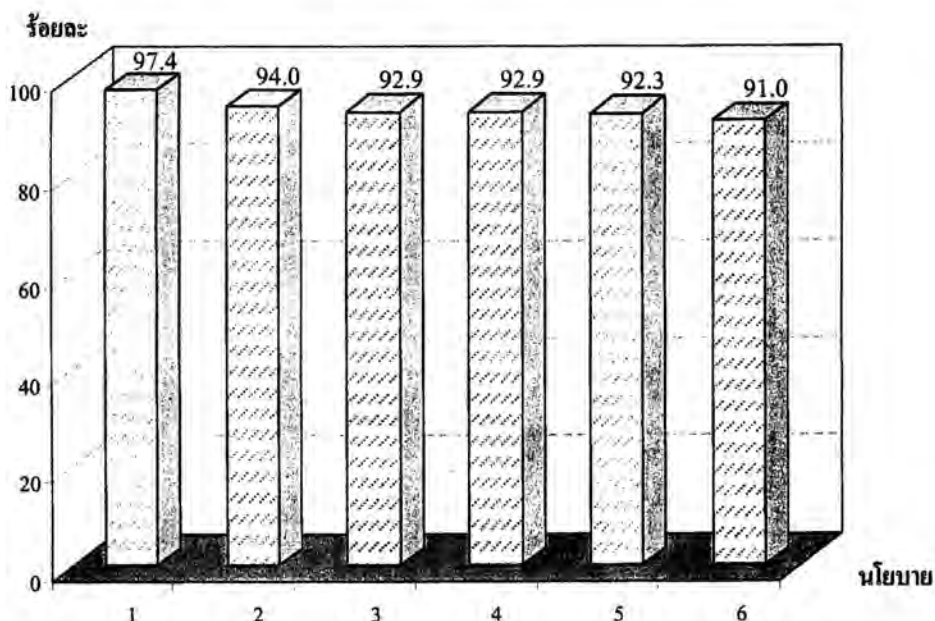
8.2.1 การทราบเกี่ยวกับนโยบายต่างๆ ของรัฐบาล

ผลจากการสำรวจ พบว่า โดยรวมแล้วประชาชนส่วนใหญ่จะทราบนโยบายต่าง ๆ ของรัฐบาล ดังนี้ นโยบายที่มีประชาชนทราบเกินกว่าร้อยละ 90 คือ นโยบายหลักประกันสุขภาพถ้วนหน้า (30 บาท รักษาทุกโรค) ร้อยละ 99.6 นโยบายการแก้ไขปัญหาเสพติด ร้อยละ 99.0 นโยบายการแก้ไขปัญหาความยากจน ร้อยละ 98.1 นโยบายการปราบปรามห่วยเถื่อน ร้อยละ 97.4 นโยบายกองทุนหมู่บ้านและชุมชนเมือง ร้อยละ 97.0 นโยบายหนึ่งตำบลหนึ่งผลิตภัณฑ์ ร้อยละ 95.1 และนโยบายการปราบปรามผู้มีอิทธิพล ร้อยละ 94.5 สำหรับนโยบายที่มีประชาชนทราบประมาณ ร้อยละ 80 – 90 ได้แก่ นโยบายการป้องกันและปราบปรามการทุจริตประพฤติมิชอบ ร้อยละ 85.7 นโยบายการจัดระเบียบสังคม ร้อยละ 84.4 ส่วนนโยบายที่มีประชาชนทราบประมาณ ร้อยละ 60 – 80 คือ นโยบายการแก้ไขปัญหาจราจร ร้อยละ 78.7 นโยบายส่งเสริมการท่องเที่ยว ร้อยละ 78.3 นโยบายการปฏิรูปการศึกษา ร้อยละ 76.5 นโยบายธนาคารประชาชน ร้อยละ 66.7 นโยบายการปฏิรูประบบราชการ ร้อยละ 64.8 และนโยบายที่มีประชาชนทราบไม่ถึงร้อยละ 60 ได้แก่ นโยบายการแปลงสินทรัพย์ให้เป็นทุน ร้อยละ 56.6 นโยบายธนาคารวิสาหกิจขนาดกลางและขนาดเล็ก (SMEs) ร้อยละ 37.3 (ตาราง 4)

8.2.2 นโยบายของรัฐบาลที่ประชาชนเห็นด้วย

แผนภูมิ 3 ร้อยละของประชาชนจำแนกตามนโยบายที่เห็นด้วยมากที่สุด 6 อันดับแรก ทั่วประเทศ

- | | | |
|---|----------------------------|--------------------------------|
| 1. แก้ไขปัญหาเสพติด | 3. หนึ่งตำบลหนึ่งผลิตภัณฑ์ | 5. การแก้ไขปัญหาความยากจน |
| 2. หลักประกันสุขภาพถ้วนหน้า
(30 บาท รักษาทุกโรค) | 4. การปราบปรามผู้มีอิทธิพล | 6. กองทุนหมู่บ้านและชุมชนเมือง |



โดยรวมแล้วประชาชนส่วนใหญ่เห็นด้วยกับนโยบายต่าง ๆ ของรัฐบาล นโยบายที่ประชาชนเห็นด้วยมากที่สุด 6 อันดับแรก และมีสัดส่วนเกินกว่า ร้อยละ 90 ได้แก่ นโยบายการแก้ไขปัญหาสาธารณสุข ร้อยละ 97.4 รองลงมา คือ นโยบายหลักประกันสุขภาพถ้วนหน้า (30 บาท รักษาทุกโรค) ร้อยละ 94.0 นโยบายหนึ่งตำบลหนึ่งผลิตภัณฑ์ ร้อยละ 92.9 นโยบายการปราบปรามผู้มีอิทธิพล ร้อยละ 92.9 นโยบายการแก้ไขปัญหาคาความยากจน ร้อยละ 92.3 และนโยบายกองทุนหมู่บ้านและชุมชนเมือง ร้อยละ 91.0

ส่วนนโยบายที่มีประชาชนเห็นด้วยน้อยกว่าร้อยละ 50 ได้แก่ นโยบายธนาคารวิสาหกิจขนาดกลางและขนาดเล็ (SMEs) ร้อยละ 46.3 แต่อย่างไรก็ตามนโยบายดังกล่าวนี้ยังไม่อาจจะสรุปได้ว่าประชาชนเห็นด้วยมากน้อยแค่ไหน เนื่องจากยังมีผู้ไม่แสดงความคิดเห็นในนโยบายดังกล่าวสูงถึง ร้อยละ 48.6 (ตาราง 5) และเมื่อพิจารณาเรื่องการทราบนโยบายของรัฐบาลในหัวข้อ 8.3.1 จะเห็นได้ว่าการที่สัดส่วนของผู้ที่ไม่แสดงความคิดเห็นค่อนข้างสูง เป็นเพราะการรับทราบในนโยบายดังกล่าวมีประชาชนรับทราบ เพียงร้อยละ 37.3 (ตาราง 4)

8.2.3 นโยบายของรัฐบาลที่ประชาชนเห็นควรปรับปรุง

เมื่อสอบถามความคิดเห็นของประชาชนเกี่ยวกับนโยบายของรัฐบาลที่ควรปรับปรุง พบว่าโดยรวมทั่วประเทศแล้วในแต่ละนโยบายมีผู้ที่ให้ความเห็นว่าควรปรับปรุงและไม่ควรปรับปรุงในสัดส่วนที่ไม่ต่างกันมากนัก นโยบายที่มีสัดส่วนของผู้ที่เห็นว่าควรปรับปรุงเกินกว่าร้อยละ 50 ได้แก่ นโยบายการแก้ไขปัญหาคาความยากจน ร้อยละ 59.1 นโยบายหลักประกันสุขภาพถ้วนหน้า (30 บาท รักษาทุกโรค) ร้อยละ 54.0 นโยบายการปราบปรามผู้มีอิทธิพล ร้อยละ 51.4 นโยบายการป้องกันและปราบปรามการทุจริตประพฤติมิชอบ ร้อยละ 51.0 นโยบายกองทุนหมู่บ้านและชุมชนเมือง ร้อยละ 50.7 (ตาราง 6)

เมื่อพิจารณาเป็นรายภาค พบว่า ประชาชนในแต่ละภาคมีความคิดเห็นเกี่ยวกับนโยบายที่ควรปรับปรุงไปในทางเดียวกัน สำหรับนโยบายที่ประชาชนโดยรวมเห็นว่าควรปรับปรุง ได้แก่

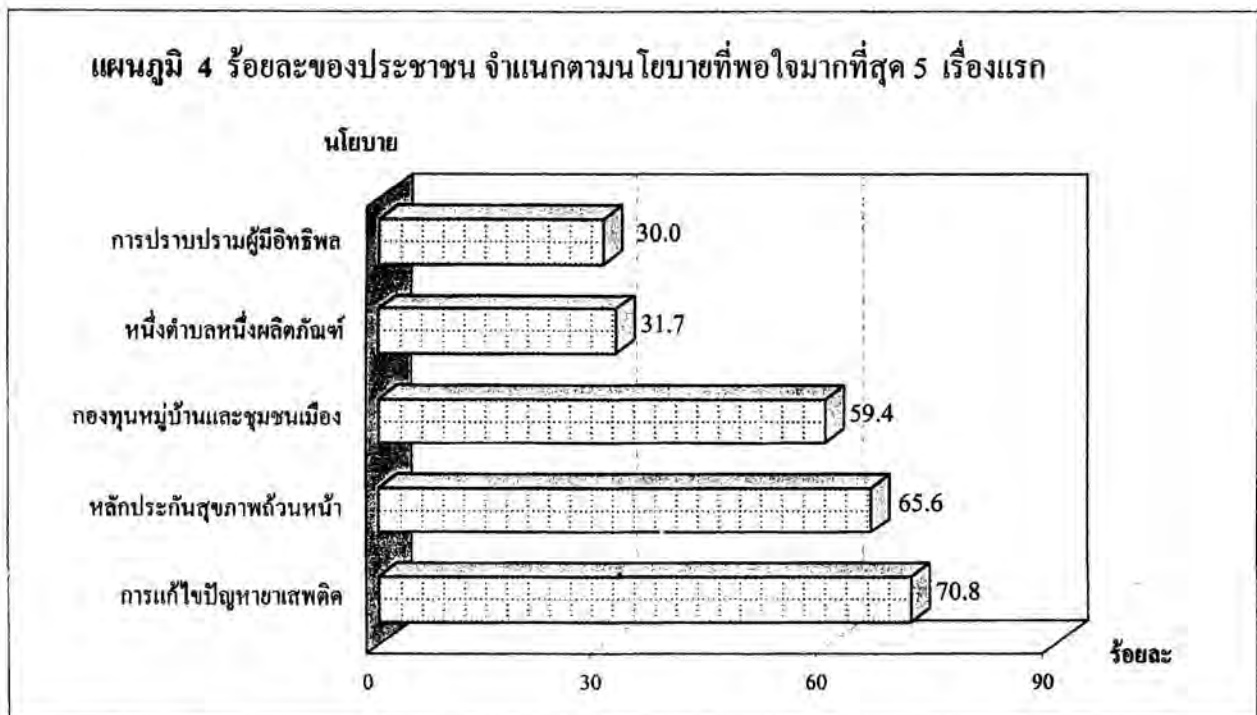
ตาราง ก ร้อยละของประชาชน จำแนกตามความคิดเห็นเกี่ยวกับการปรับปรุงนโยบายของรัฐบาล

นโยบายของรัฐบาล	รวม	ความคิดเห็น		
		ควรปรับปรุง	ไม่ควรปรับปรุง	ไม่มีความคิดเห็น
กองทุนหมู่บ้านและชุมชนเมือง	100.0	50.7	36.8	12.5
ธนาคารประชาชน	100.0	33.1	29.6	37.3
หนึ่งตำบลหนึ่งผลิตภัณฑ์	100.0	45.5	40.5	14.0
หลักประกันสุขภาพถ้วนหน้า (30 บาท รักษาทุกโรค)	100.0	54.0	39.6	6.4
การจัดระเบียบสังคม	100.0	42.1	36.8	21.1
การแก้ไขปัญหาสาธารณสุข	100.0	49.3	43.9	6.8
การแก้ไขปัญหาราจร	100.0	48.1	24.5	27.4
การปฏิรูประบบราชการ	100.0	37.7	21.6	40.7

ตาราง ก ร้อยละของประชาชน จำแนกตามความคิดเห็นเกี่ยวกับการปรับปรุงนโยบายของรัฐบาล (ต่อ)

นโยบายของรัฐบาล	รวม	ความคิดเห็น		
		ควรปรับปรุง	ไม่ควรปรับปรุง	ไม่มีความคิดเห็น
การปฏิรูปการศึกษา	100.0	43.8	28.2	28.0
การป้องกันและปราบปรามการทุจริต				
ประพฤตินิชอบ	100.0	51.0	29.7	19.3
การส่งเสริมการท่องเที่ยว	100.0	37.6	35.9	26.5
ธนาคารวิสาหกิจขนาดกลางและขนาดเล็				
(SMEs)	100.0	19.9	15.1	65.0
การแปลงสินทรัพย์ให้เป็นทุน	100.0	29.8	22.8	47.4
การปราบปรามผู้มีอิทธิพล	100.0	51.4	36.7	11.9
การปราบปรามหยาบเถื่อน	100.0	48.5	38.3	13.2
การแก้ไขปัญหาความยากจน	100.0	59.1	30.1	10.8

8.2.4 นโยบายของรัฐบาลที่ประชาชนพอใจ

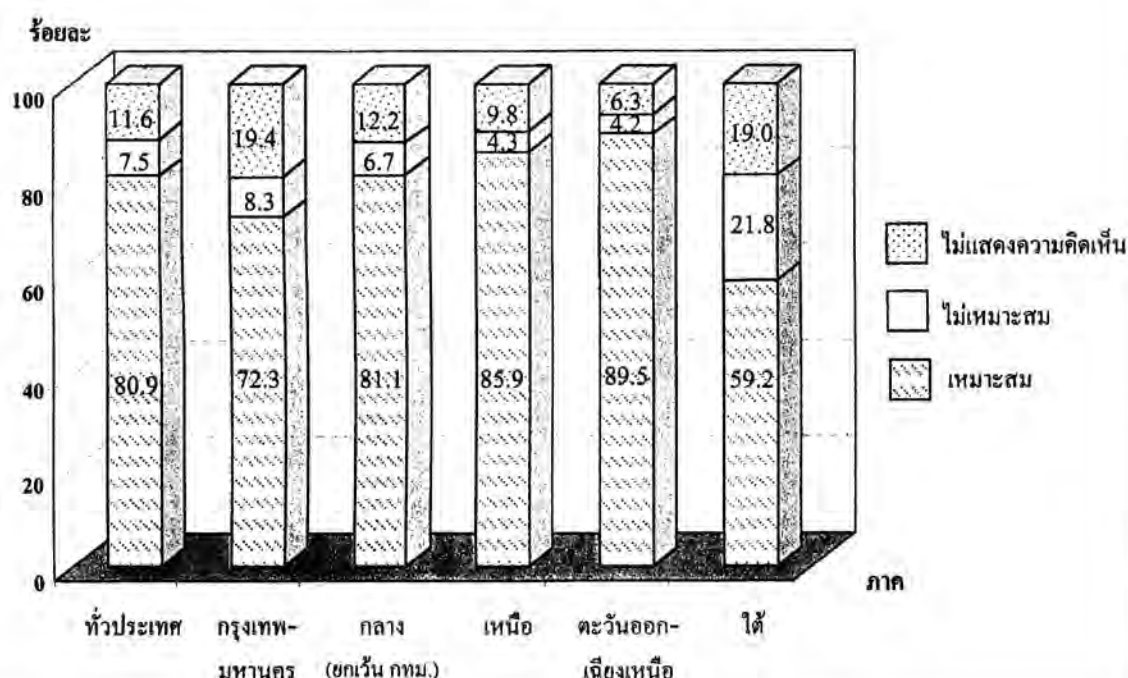


เมื่อสอบถามประชาชนถึงการบริหารงานของรัฐบาลที่ได้ดำเนินการมาแล้วครบ 3 ปี 6 เดือน นโยบายที่ประชาชนพอใจมากที่สุด 5 เรื่องแรก พบว่า โดยรวมทั้งประเทศ คือ นโยบายการแก้ไขปัญหาสุขภาพจิต ร้อยละ 70.8 นโยบายหลักประกันสุขภาพถ้วนหน้า (30 บาท รักษาทุกโรค) ร้อยละ 65.6 นโยบายกองทุนหมู่บ้านและชุมชนเมือง ร้อยละ 59.4 นโยบายหนึ่งตำบลหนึ่งผลิตภัณฑ์ ร้อยละ 31.7 และนโยบายการปราบปรามผู้มีอิทธิพล ร้อยละ 30.0

เมื่อพิจารณาเป็นรายภาค พบว่า ประชาชนส่วนใหญ่ในทุกภาค พอใจผลการดำเนินงานของรัฐบาลตามนโยบายการแก้ไขปัญหาสุขภาพเสพติดเป็นอันดับแรก ยกเว้น ภาคตะวันออกเฉียงเหนือที่ประชาชนพอใจผลการดำเนินงานของรัฐบาลตามนโยบายหลักประกันสุขภาพถ้วนหน้า (30 บาท รักษาทุกโรค) เป็นอันดับแรก ส่วนนโยบายที่ประชาชนพอใจอันดับต่อ ๆ ไปจะแตกต่างกันในแต่ละภาค (ตาราง 7)

8.3 ความคิดเห็นเกี่ยวกับการบริหารประเทศของคณะรัฐมนตรี

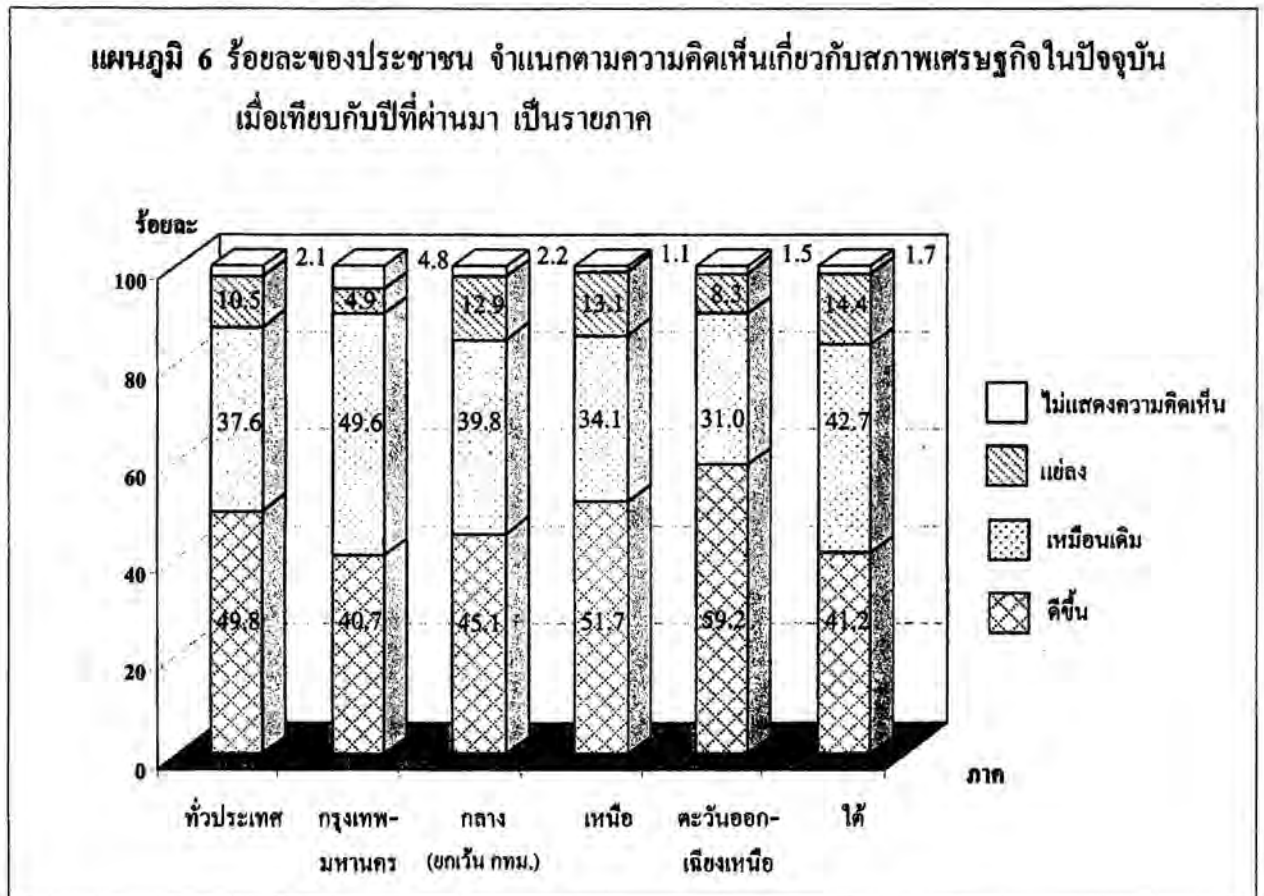
แผนภูมิ 5 ร้อยละของประชาชน จำแนกตามความคิดเห็นเกี่ยวกับการบริหารประเทศของคณะรัฐมนตรีในสถานการณ์ปัจจุบัน เป็นรายภาค



เมื่อสอบถามความคิดเห็นเกี่ยวกับการบริหารประเทศของคณะรัฐมนตรีในสถานการณ์ปัจจุบัน พบว่า ประชาชนส่วนใหญ่ประมาณ ร้อยละ 80.9 เห็นว่าคณะรัฐมนตรีชุดปัจจุบันสามารถบริหารประเทศได้เหมาะสมกับสถานการณ์ปัจจุบัน ร้อยละ 7.5 เห็นว่ายังบริหารประเทศได้ไม่เหมาะสม และมีผู้ไม่แสดงความคิดเห็น ร้อยละ 11.6 (ตาราง 8)

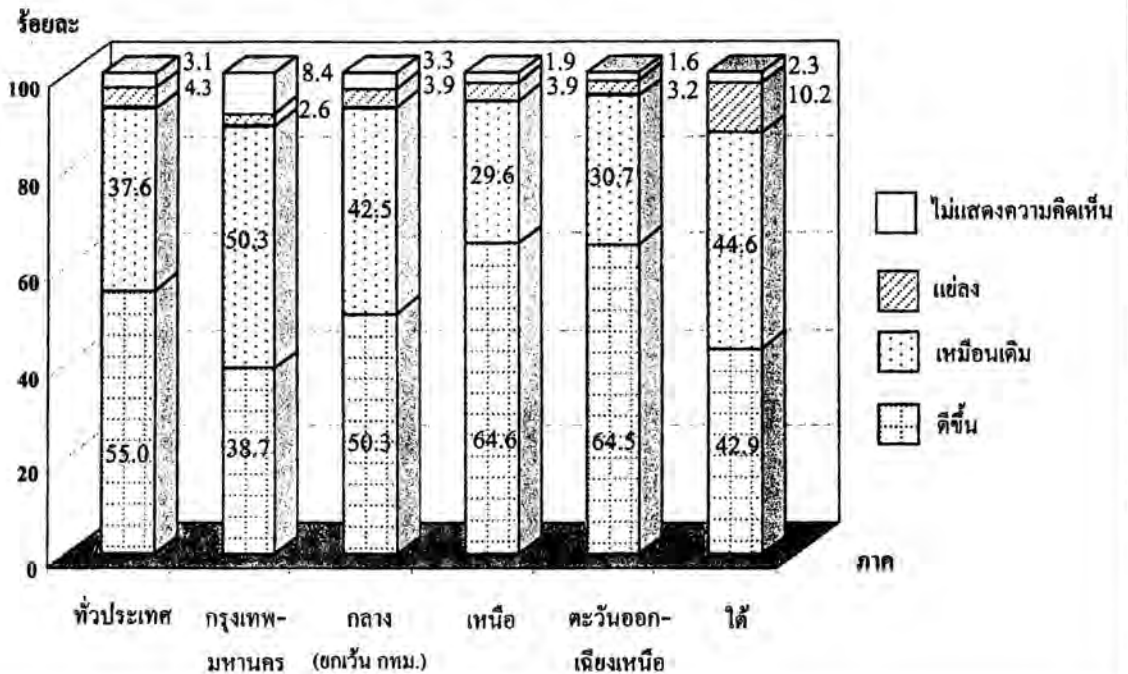
เมื่อพิจารณาเป็นรายภาค พบว่า ประชาชนภาคตะวันออกเฉียงเหนือและภาคเหนือ เห็นว่าคณะรัฐมนตรีชุดปัจจุบันสามารถบริหารประเทศได้เหมาะสมกับสถานการณ์ปัจจุบันในสัดส่วนที่ใกล้เคียงกัน คือ ร้อยละ 89.5 และ 85.9 รองลงมา คือ ภาคกลาง ร้อยละ 81.1 กรุงเทพมหานคร ร้อยละ 72.3 ส่วนภาคใต้ มีสัดส่วนของประชาชนที่เห็นว่าเหมาะสมต่ำสุด คือ ร้อยละ 59.2

8.4 ความคิดเห็นของประชาชนเกี่ยวกับสภาพเศรษฐกิจและสังคมในปัจจุบัน



ผลจากการสำรวจ พบว่า ประชาชนส่วนใหญ่โดยรวมในทุกภาค ร้อยละ 49.8 ระบุว่า สภาพเศรษฐกิจในปัจจุบันดีกว่าปีที่ผ่านมา ร้อยละ 37.6 สภาพเศรษฐกิจยังคงเหมือนเดิม ร้อยละ 10.5 เห็นว่า สภาพเศรษฐกิจแย่ลงกว่าปีที่ผ่านมา และร้อยละ 2.1 ที่ไม่แสดงความคิดเห็น เมื่อพิจารณาเป็นรายภาค พบว่า สัดส่วนผู้ที่เห็นว่าเศรษฐกิจดีขึ้นนั้นส่วนใหญ่เป็นประชาชนในภาคตะวันออกเฉียงเหนือและภาคเหนือ คือ ร้อยละ 59.2 และ 51.7 รองลงมา คือ ภาคกลาง และภาคใต้ และกรุงเทพมหานคร ร้อยละ 45.1 41.2 และ 40.7 ตามลำดับ (ตาราง 9)

แผนภูมิ 7 ร้อยละของประชาชน จำแนกตามความคิดเห็นเกี่ยวกับสภาพทางสังคมในปัจจุบัน
เมื่อเทียบกับปีที่ผ่านมา เป็นรายภาค



จากการสอบถามประชาชนเกี่ยวกับสภาพทางสังคมในชุมชนที่อยู่อาศัยในปัจจุบัน เมื่อเทียบกับปีที่ผ่านมา พบว่า ประชาชนส่วนใหญ่โดยรวมในทุกภาคร้อยละ 55.0 เห็นว่าสภาพทางสังคมในชุมชนดีกว่าปีที่ผ่านมา ร้อยละ 37.6 เห็นว่าเหมือนเดิม ร้อยละ 4.3 ที่เห็นว่าแย่ลง และมีผู้ไม่แสดงความคิดเห็น ร้อยละ 3.1 และเมื่อพิจารณาเป็นรายภาค พบว่า ประชาชนเกือบทุกภาคเกินกว่าร้อยละ 50 ระบุว่า สภาพทางสังคมในชุมชนที่อยู่อาศัยในปัจจุบันดีขึ้น ส่วนภาคใต้และกรุงเทพมหานคร มีประชาชน เพียงร้อยละ 42.9 และ 38.7 ที่เห็นว่าสภาพทางสังคมดีขึ้น (ตาราง 10)

8.5 ความต้องการให้รัฐบาลแก้ไขปัญหาเศรษฐกิจและสังคม

เมื่อสอบถามถึงความต้องการให้รัฐบาลแก้ไขปัญหาเศรษฐกิจและสังคม พบว่า เรื่องที่ประชาชนส่วนใหญ่ต้องการให้รัฐบาลแก้ไขมากที่สุด คือ ความยากจนของประชาชน รองลงมา คือ การควบคุมราคาสินค้า การแก้ไขปัญหาสาธารณสุขอย่างต่อเนื่อง ควบคุมราคาน้ำมัน/แก๊สหุงต้ม หางานให้ทำ/ส่งเสริมอาชีพ หนี้สินของประชาชน การผูก/ประกันราคาผลผลิตทางการเกษตร การจัดหาตลาดที่รองรับผลผลิตทางการเกษตร ผู้มีอิทธิพล การคอร์รัปชัน (ส่วย) ปัญหาความไม่สงบสุขใน 3 จังหวัดชายแดนภาคใต้ การจัดระเบียบของสังคม ความปลอดภัยในชีวิตและทรัพย์สิน การจราจร ที่อยู่อาศัย/ที่ดินทำกิน เป็นต้น

ตาราง ข ร้อยละของประชาชน จำแนกตามปัญหาเศรษฐกิจและสังคม ที่ต้องการให้รัฐบาลแก้ไข
เป็นรายภาค

ความต้องการให้รัฐบาลแก้ไขปัญหา	รวม	ภาค				
		กรุงเทพ- มหานคร	กลาง (ยกเว้น กทม.)	เหนือ	ตะวันออกเฉียงเหนือ	ใต้
รวม	100.0	100.0	100.0	100.0	100.0	100.0
ต้องการ ^{1/} เรื่องที่ต้องการให้แก้ไข	95.4	94.8	94.4	94.4	96.8	95.5
ความยากจนของประชาชน	72.3	69.7	73.5	71.7	75.7	64.7
ควบคุมราคาสินค้า	60.4	57.7	62.8	63.1	59.3	57.6
แก้ไขปัญหายาเสพติดอย่างต่อเนื่อง	52.2	59.4	62.2	55.8	43.8	42.9
ควบคุมราคาน้ำมัน/แก๊สหุงต้ม	47.6	36.4	54.7	52.9	43.7	48.9
หางานให้ทำ/ส่งเสริมอาชีพ	43.7	35.0	39.5	43.4	49.5	45.7
แก้ปัญหาหนี้สิน	37.9	25.5	36.8	39.2	46.1	29.6
พุง/ประกันราคาผลผลิตทางการเกษตร	35.9	6.9	23.2	41.4	53.8	34.8
จัดหาตลาดที่รองรับผลผลิตทางการเกษตร	23.9	7.4	15.6	32.3	31.1	25.2
ผู้มีอิทธิพล	13.9	22.0	20.1	8.6	7.5	18.2
คอร์รัปชัน (ส่วย)	13.5	19.5	16.4	9.8	9.7	16.9
ปัญหาความไม่สงบสุขใน 3 จังหวัดชายแดนภาคใต้	11.9	19.6	8.2	5.4	7.8	30.8
การจัดระเบียบสังคม	11.6	16.6	12.8	10.9	8.9	12.1
ความปลอดภัยในชีวิตและทรัพย์สิน	10.3	25.5	12.4	4.8	4.1	14.5
การจราจร	7.9	34.2	7.6	2.4	2.5	2.6
ที่อยู่อาศัย/ที่ดินทำกิน	6.8	0.0	5.6	11.6	7.5	7.6
อื่นๆ	4.9	2.9	5.0	6.0	4.8	5.9
ไม่ต้องการ	3.9	5.1	4.2	4.4	3.0	4.0
ไม่แสดงความคิดเห็น	0.7	0.1	1.4	1.2	0.2	0.5

หมายเหตุ : 1/ ตอบได้มากกว่า 1 คำตอบ

8.6 ข้อเสนอแนะ

สำหรับข้อเสนอแนะของประชาชนเกี่ยวกับการบริหารงานของรัฐบาล มีผู้ที่แสดงความคิดเห็นเพียงร้อยละ 29.7 ของผู้ตอบสัมภาษณ์ทั้งหมด โดยให้ข้อเสนอแนะที่สำคัญ ดังนี้ ควรแก้ไขปัญหาราคาสินค้า แก้ไขปัญหาการว่างงานอย่างจริงจัง ควรดำเนินงานตามนโยบายอย่างจริงจังและต่อเนื่อง เร่งแก้ไขปัญหาเศรษฐกิจและสังคม แก้ไขปัญหาการผลิตทางการเกษตรที่ตกต่ำ เป็นต้น

ตาราง ค ร้อยละของประชาชน จำแนกตามข้อเสนอแนะเกี่ยวกับการบริหารงานของรัฐบาล เป็นรายภาค

ข้อเสนอแนะ	รวม	กรุงเทพ- มหานคร	กลาง (ยกเว้น กทม.)	เหนือ	ตะวันออก- เฉียงเหนือ	ใต้
รวม	100.0	100.0	100.0	100.0	100.0	100.0
แสดงความคิดเห็น^๑	29.7	12.8	24.9	41.5	33.6	28.9
แก้ไขปัญหาราคาสินค้า	6.8	1.6	5.3	10.9	7.5	7.3
การแก้ไขปัญหาการว่างงานอย่างจริงจัง	6.7	2.5	4.8	9.8	8.4	5.6
ดำเนินงานตามนโยบายอย่างจริงจังและต่อเนื่อง	3.5	2.4	4.1	2.7	3.9	4.0
เร่งแก้ไขปัญหาเศรษฐกิจและสังคม	3.5	0.6	1.9	6.3	4.3	3.0
แก้ปัญหาการผลิตทางการเกษตรที่ตกต่ำ	3.1	0.2	1.5	7.4	4.0	0.9
โครงการต่างๆที่จัดทำต้องไม่ขัดต่อสภาพสังคม	2.7	0.6	2.2	4.2	3.1	2.1
ปราบปรามการทุจริตและคอร์รัปชัน	2.3	1.4	3.4	2.0	1.8	2.7
รัฐมนตรีควรมีความตั้งใจในการทำงาน	1.8	2.7	1.8	1.3	1.7	1.9
ควรเร่งปราบปรามยาเสพติด	1.4	0.6	2.5	1.9	0.6	1.6
อื่น ๆ	5.4	3.1	3.7	6.6	6.6	7.6
ไม่แสดงความคิดเห็น	70.3	87.2	75.1	58.5	66.4	71.1

หมายเหตุ : 1/ ตอบได้มากกว่า 1 คำตอบ

หน้าว่าง

ตารางสถิติ

หน้าว่าง

สารบัญตาราง

หน้า

ตาราง 1	ร้อยละของประชาชนผู้ตอบสัมภาษณ์ จำแนกตามลักษณะทางประชากร สังคม และเศรษฐกิจ เป็นรายภาค	17
ตาราง 2	ร้อยละของประชาชน จำแนกตามความคิดเห็นที่มีต่อการบริหารงานของรัฐบาล ในภาพรวม เป็นรายภาค	18
ตาราง 3	ร้อยละของประชาชน จำแนกตามความพอใจต่อการบริหารงานของรัฐบาลโดยรวม ในด้านต่าง ๆ เป็นรายภาค	19
ตาราง 4	ร้อยละของประชาชน จำแนกตามการทราบนโยบายของรัฐบาล เป็นรายภาค	22
ตาราง 5	ร้อยละของประชาชน จำแนกตามการเห็นด้วยกับนโยบายของรัฐบาล เป็นรายภาค	24
ตาราง 6	ร้อยละของประชาชน จำแนกตามความคิดเห็นเกี่ยวกับการปรับปรุงนโยบายของ รัฐบาล เป็นรายภาค	27
ตาราง 7	ร้อยละของประชาชน จำแนกตามนโยบายที่พอใจมากที่สุด 5 เรื่องแรก เป็นรายภาค	30
ตาราง 8	ร้อยละของประชาชน จำแนกตามความคิดเห็นเกี่ยวกับการบริหารประเทศของ คณะรัฐมนตรี ในสถานการณ์ปัจจุบัน เป็นรายภาค	31
ตาราง 9	ร้อยละของประชาชน จำแนกตามความคิดเห็นเกี่ยวกับสภาพเศรษฐกิจในปัจจุบัน เมื่อเทียบกับปีที่ผ่านมา เป็นรายภาค	31
ตาราง 10	ร้อยละของประชาชน จำแนกตามความคิดเห็นเกี่ยวกับสภาพสังคมในปัจจุบัน เมื่อเทียบกับปีที่ผ่านมา เป็นรายภาค	31
ตาราง 11	ร้อยละของประชาชน จำแนกตามปัญหาเศรษฐกิจและสังคม ที่ต้องการให้รัฐบาลแก้ไข เป็นรายภาค	32

ตาราง 1 ร้อยละของประชาชนผู้ตอบสัมภาษณ์ จำแนกตามลักษณะทางประชากร สังคม และเศรษฐกิจ เป็นรายภาค

ลักษณะทางประชากร สังคม และเศรษฐกิจ	รวม	ภาค				
		กรุงเทพ- มหานคร	กลาง (ยกเว้น กทม.)	เหนือ	ตะวันออกเฉียงเหนือ	ใต้
เพศ	100.0	100.0	100.0	100.0	100.0	100.0
ชาย	50.7	48.2	48.6	49.9	53.3	51.8
หญิง	49.3	51.8	51.4	50.1	46.7	48.2
อายุ	100.0	100.0	100.0	100.0	100.0	100.0
18 - 29 ปี	18.0	24.4	16.4	15.9	16.1	22.2
30 - 39 ปี	24.3	28.4	25.7	22.5	21.6	26.9
40 - 49 ปี	26.1	24.7	25.6	30.6	26.1	21.6
50 - 59 ปี	18.4	13.4	17.7	19.5	21.5	15.5
60 ปีขึ้นไป	13.2	9.1	14.6	11.6	14.7	13.8
ระดับการศึกษาสูงสุด	100.0	100.0	100.0	100.0	100.0	100.0
ไม่ได้รับการศึกษา	3.5	1.3	3.9	4.6	3.0	4.6
ประถมศึกษา	56.3	37.9	54.4	57.2	66.7	51.4
มัธยมศึกษาตอนต้น	12.8	14.3	12.7	13.2	11.9	13.1
มัธยมศึกษาตอนปลาย	9.9	13.0	11.1	9.1	8.0	10.3
อาชีวศึกษา/อนุปริญญา	8.4	13.9	8.6	8.6	5.2	10.7
ปริญญาตรีและสูงกว่าปริญญาตรี	9.1	19.6	9.4	7.4	5.2	9.9
สถานภาพการทำงาน	100.0	100.0	100.0	100.0	100.0	100.0
ข้าราชการ/พนักงานรัฐวิสาหกิจ/ลูกจ้าง	7.4	5.9	6.1	9.2	8.2	6.8
พนักงาน/ลูกจ้างเอกชน	11.0	31.6	14.9	4.6	3.8	10.0
ค้าขาย/ประกอบธุรกิจส่วนตัว	23.8	31.0	30.0	23.1	17.5	22.3
เกษตรกร	30.9	1.1	17.3	32.8	49.9	34.7
รับจ้างทั่วไป/กรรมกร	8.6	3.3	12.1	13.1	6.1	8.0
นักเรียน/นักศึกษา	3.8	5.5	2.5	3.9	3.7	4.2
แม่บ้าน/ไม่ได้ประกอบอาชีพ	14.5	21.6	17.1	13.3	10.8	14.0

ตาราง 2 ร้อยละของประชาชน จำแนกตามความคิดเห็นที่มีต่อการบริหารงานของรัฐบาลในภาพรวม เป็นรายภาค

ความคิดเห็นที่มีต่อการบริหารงานของ รัฐบาลในภาพรวม	รวม	ภาค				
		กรุงเทพ- มหานคร	กลาง (ยกเว้น กทม.)	เหนือ	ตะวันออก- เฉียงเหนือ	ใต้
รวม	100.0	100.0	100.0	100.0	100.0	100.0
บริหารงานได้ดีเป็นที่น่าพอใจ	77.5	68.2	75.4	83.3	86.5	58.5
ยังบริหารงานได้ไม่ดี/ไม่เป็นที่พอใจ	13.1	15.4	13.1	9.5	9.2	26.8
ไม่แน่ใจ	5.2	8.3	7.1	3.9	2.1	8.8
ไม่มีความคิดเห็น	4.2	8.1	4.4	3.3	2.2	5.9

ตาราง 3 ร้อยละของประชาชน จำแนกตามความพอใจต่อการบริหารงานของรัฐบาลโดยรวมในด้านต่าง ๆ
เป็นรายภาค

ความพอใจต่อการบริหารงาน ของรัฐบาลในด้านต่าง ๆ	รวม	ภาค				
		กรุงเทพ- มหานคร	กลาง (ยกเว้น กทม.)	เหนือ	ตะวันออกเฉียงเหนือ	ใต้
ด้านการบริหารเศรษฐกิจ	100.0	100.0	100.0	100.0	100.0	100.0
พอใจ	65.3	58.0	62.0	68.3	71.2	59.5
ไม่ค่อยพอใจ	24.0	26.2	25.1	23.1	20.5	30.0
ไม่พอใจ	4.4	7.2	4.7	2.9	3.8	4.4
ไม่มีความคิดเห็น	6.3	8.6	8.2	5.7	4.5	6.1
ด้านการเงินและการคลัง	100.0	100.0	100.0	100.0	100.0	100.0
พอใจ	59.8	51.0	56.7	62.5	69.9	45.1
ไม่ค่อยพอใจ	22.0	22.7	22.4	21.9	17.6	32.1
ไม่พอใจ	3.5	7.9	3.3	2.7	1.6	5.1
ไม่มีความคิดเห็น	14.7	18.4	17.6	12.8	10.9	17.7
ด้านการเมือง	100.0	100.0	100.0	100.0	100.0	100.0
พอใจ	61.7	47.7	58.6	69.7	72.5	41.6
ไม่ค่อยพอใจ	21.6	24.2	21.6	17.2	18.1	34.9
ไม่พอใจ	4.8	10.1	3.8	3.5	2.0	10.2
ไม่มีความคิดเห็น	11.9	18.0	16.0	9.6	7.4	13.3
ด้านการศึกษา	100.0	100.0	100.0	100.0	100.0	100.0
พอใจ	78.1	63.4	77.4	85.3	82.3	73.4
ไม่ค่อยพอใจ	13.5	22.6	13.3	9.4	11.1	16.5
ไม่พอใจ	2.6	5.6	1.5	1.6	2.3	3.7
ไม่มีความคิดเห็น	5.8	8.4	7.8	3.7	4.2	6.4
ด้านสาธารณสุข	100.0	100.0	100.0	100.0	100.0	100.0
พอใจ	80.7	67.8	79.3	84.7	88.1	72.2
ไม่ค่อยพอใจ	13.6	21.0	14.5	11.6	8.9	19.0
ไม่พอใจ	3.0	5.6	2.5	1.8	2.0	5.9
ไม่มีความคิดเห็น	2.7	5.6	3.7	1.9	1.0	2.9

ตาราง 3 ร้อยละของประชาชน จำแนกตามความพอใจต่อการบริหารงานของรัฐบาลโดยรวมในด้านต่าง ๆ
เป็นรายภาค (ต่อ)

ความพอใจต่อการบริหารงาน ของรัฐบาลในด้านต่าง ๆ	รวม	ภาค				
		กรุงเทพ- มหานคร	กลาง (ยกเว้น กทม.)	เหนือ	ตะวันออกเฉียงเหนือ	ใต้
ด้านการต่างประเทศ	100.0	100.0	100.0	100.0	100.0	100.0
พอใจ	56.3	58.3	51.0	62.7	60.3	43.9
ไม่ค่อยพอใจ	11.7	14.4	8.5	6.1	12.2	21.7
ไม่พอใจ	1.6	2.4	1.1	1.1	1.2	3.7
ไม่มีความคิดเห็น	30.4	24.9	39.4	30.1	26.3	30.7
ด้านการรักษาความมั่นคงของประเทศ	100.0	100.0	100.0	100.0	100.0	100.0
พอใจ	55.3	47.3	51.3	65.1	63.4	36.4
ไม่ค่อยพอใจ	22.6	26.1	21.0	18.2	20.3	34.1
ไม่พอใจ	7.1	10.9	6.1	4.1	4.5	15.6
ไม่มีความคิดเห็น	15.0	15.7	21.6	12.6	11.8	13.9
ด้านการคมนาคม	100.0	100.0	100.0	100.0	100.0	100.0
พอใจ	65.5	48.9	64.9	73.1	70.1	61.2
ไม่ค่อยพอใจ	20.3	30.4	17.7	14.7	20.3	22.5
ไม่พอใจ	4.3	10.8	4.6	1.8	2.4	5.0
ไม่มีความคิดเห็น	9.9	9.9	12.8	10.4	7.2	11.3
ด้านการท่องเที่ยว	100.0	100.0	100.0	100.0	100.0	100.0
พอใจ	74.4	72.8	73.9	77.6	76.6	66.6
ไม่ค่อยพอใจ	10.3	14.2	8.9	7.2	9.1	16.7
ไม่พอใจ	1.5	1.7	1.5	1.0	1.3	2.6
ไม่มีความคิดเห็น	13.8	11.3	15.7	14.2	13.0	14.1
ด้านการศึกษา	100.0	100.0	100.0	100.0	100.0	100.0
พอใจ	74.5	64.1	70.0	83.4	79.2	69.0
ไม่ค่อยพอใจ	12.7	18.4	13.0	9.0	10.8	16.0
ไม่พอใจ	2.8	5.4	4.2	1.2	1.4	3.3
ไม่มีความคิดเห็น	10.0	12.1	12.8	6.4	8.6	11.7

ตาราง 3 ร้อยละของประชาชน จำแนกตามความพอใจต่อการบริหารงานของรัฐบาลโดยรวมในด้านต่าง ๆ
เป็นรายภาค (ต่อ)

ความพอใจต่อการบริหารงาน ของรัฐบาลในด้านต่าง ๆ	รวม	ภาค				
		กรุงเทพ- มหานคร	กลาง (ยกเว้น กทม.)	เหนือ	ตะวันออกเฉียงเหนือ	ใต้
ด้านสังคม (ได้แก่ ความปลอดภัยในชีวิต และทรัพย์สินของประชาชน การประกอบ อาชีพของประชาชน)	100.0	100.0	100.0	100.0	100.0	100.0
พอใจ	63.6	46.7	57.9	74.0	73.9	49.7
ไม่ค่อยพอใจ	23.7	29.3	27.4	18.5	18.7	32.0
ไม่พอใจ	6.9	14.8	6.1	3.2	4.3	12.1
ไม่มีความคิดเห็น	5.8	9.2	8.6	4.3	3.1	6.2
ด้านการอำนวยความสะดวกแก่ประชาชน (ได้แก่ การดูแลให้มีการปฏิบัติตามกฎหมาย และการคุ้มครองสิทธิและเสรีภาพของบุคคล)	100.0	100.0	100.0	100.0	100.0	100.0
พอใจ	61.7	51.6	55.9	68.5	71.7	47.6
ไม่ค่อยพอใจ	22.4	26.1	23.2	19.7	18.1	31.9
ไม่พอใจ	5.6	10.7	5.6	2.6	3.5	9.7
ไม่มีความคิดเห็น	10.3	11.6	15.3	9.1	6.7	10.8
ด้านการประชาสัมพันธ์และการให้ข่าวสาร แก่ประชาชน	100.0	100.0	100.0	100.0	100.0	100.0
พอใจ	76.6	62.4	71.5	85.5	85.7	64.9
ไม่ค่อยพอใจ	14.9	22.5	17.7	8.8	9.9	23.5
ไม่พอใจ	2.8	4.4	2.9	1.8	2.0	4.2
ไม่มีความคิดเห็น	5.7	10.7	7.9	3.9	2.3	7.4
ด้านการกำกับดูแลการปฏิบัติราชการของ หน่วยงานราชการและการสร้างขวัญ กำลังใจให้แก่ข้าราชการ	100.0	100.0	100.0	100.0	100.0	100.0
พอใจ	59.3	46.9	52.2	67.7	68.1	50.9
ไม่ค่อยพอใจ	16.6	21.9	17.7	11.8	12.9	25.9
ไม่พอใจ	4.7	7.4	4.5	2.9	3.7	7.1
ไม่มีความคิดเห็น	19.4	23.7	25.6	17.6	15.3	16.1

ตาราง 4 ร้อยละของประชาชน จำแนกตามการทราบนโยบายของรัฐบาล เป็นรายภาค

การทราบนโยบายของรัฐบาล	รวม	ภาค				
		กรุงเทพมหานคร	กลาง (ยกเว้น กทม.)	เหนือ	ตะวันออกเฉียงเหนือ	ใต้
กองทุนหมู่บ้านและชุมชนเมือง	100.0	100.0	100.0	100.0	100.0	100.0
ทราบ	97.0	94.1	95.6	98.2	98.6	96.8
ไม่ทราบ	3.0	5.9	4.4	1.8	1.4	3.2
ธนาคารประชาชน	100.0	100.0	100.0	100.0	100.0	100.0
ทราบ	66.7	77.9	62.9	64.5	64.8	70.4
ไม่ทราบ	33.3	22.1	37.1	35.5	35.2	29.6
หนึ่งตำบลหนึ่งผลิตภัณฑ์	100.0	100.0	100.0	100.0	100.0	100.0
ทราบ	95.1	97.4	93.2	94.4	95.5	96.2
ไม่ทราบ	4.9	2.6	6.8	5.6	4.5	3.8
หลักประกันสุขภาพถ้วนหน้า (30 บาท รักษาทุกโรค)	100.0	100.0	100.0	100.0	100.0	100.0
ทราบ	99.6	99.4	99.4	99.8	99.5	99.7
ไม่ทราบ	0.4	0.6	0.6	0.2	0.5	0.3
การจัดระเบียบสังคม	100.0	100.0	100.0	100.0	100.0	100.0
ทราบ	84.4	94.4	81.3	84.3	82.8	83.9
ไม่ทราบ	15.6	5.6	18.7	15.7	17.2	16.1
การแก้ไขปัญหาหายาเสพติด	100.0	100.0	100.0	100.0	100.0	100.0
ทราบ	99.0	98.8	98.7	99.6	99.2	98.1
ไม่ทราบ	1.0	1.2	1.3	0.4	0.8	1.9
การแก้ไขปัญหาจราจร	100.0	100.0	100.0	100.0	100.0	100.0
ทราบ	78.7	89.5	73.3	82.1	75.2	81.4
ไม่ทราบ	21.3	10.5	26.7	17.9	24.8	18.6
การปฏิรูประบบราชการ	100.0	100.0	100.0	100.0	100.0	100.0
ทราบ	64.8	75.8	59.8	66.0	60.6	71.3
ไม่ทราบ	35.2	24.2	40.2	34.0	39.4	28.7

ตาราง 4 ร้อยละของประชาชน จำแนกตามการทราบนโยบายของรัฐบาล เป็นรายภาค (ต่อ)

การทราบนโยบายของรัฐบาล	รวม	ภาค				
		กรุงเทพ- มหานคร	กลาง (ยกเว้น กทม.)	เหนือ	ตะวันออกเฉียงเหนือ	ใต้
การปฏิรูปการศึกษา	100.0	100.0	100.0	100.0	100.0	100.0
ทราบ	76.5	79.6	74.1	81.4	72.7	80.2
ไม่ทราบ	23.5	20.4	25.9	18.6	27.3	19.8
การป้องกันและปราบปรามการทุจริต						
ประพุดติมิชอบ	100.0	100.0	100.0	100.0	100.0	100.0
ทราบ	85.7	88.3	81.9	85.0	86.8	88.0
ไม่ทราบ	14.3	11.7	18.1	15.0	13.2	12.0
การส่งเสริมการท่องเที่ยว	100.0	100.0	100.0	100.0	100.0	100.0
ทราบ	78.3	85.2	76.2	82.0	72.7	84.0
ไม่ทราบ	21.7	14.8	23.8	18.0	27.3	16.0
ธนาคารวิสาหกิจขนาดกลางและขนาดเล็ก (SMEs)	100.0	100.0	100.0	100.0	100.0	100.0
ทราบ	37.3	57.0	30.7	37.6	30.9	45.1
ไม่ทราบ	62.7	43.0	69.3	62.4	69.1	54.9
การแปลงสินทรัพย์ให้เป็นทุน	100.0	100.0	100.0	100.0	100.0	100.0
ทราบ	56.6	64.0	47.1	61.3	54.5	64.9
ไม่ทราบ	43.4	36.0	52.9	38.7	45.5	35.1
การปราบปรามผู้มีอิทธิพล	100.0	100.0	100.0	100.0	100.0	100.0
ทราบ	94.5	93.9	92.9	95.7	94.9	95.0
ไม่ทราบ	5.5	6.1	7.1	4.3	5.1	5.0
การปราบปรามหวยเถื่อน	100.0	100.0	100.0	100.0	100.0	100.0
ทราบ	97.4	97.3	97.6	98.4	98.1	94.1
ไม่ทราบ	2.6	2.7	2.4	1.6	1.9	5.9
การแก้ไขปัญหาความยากจน	100.0	100.0	100.0	100.0	100.0	100.0
ทราบ	98.1	96.5	97.5	98.8	98.8	98.0
ไม่ทราบ	1.9	3.5	2.5	1.2	1.2	2.0

ตาราง 5 ร้อยละของประชาชน จำแนกตามการเห็นด้วยกับนโยบายของรัฐบาล เป็นรายภาค

การเห็นด้วยกับนโยบายของรัฐบาล	รวม	ภาค				
		กรุงเทพ- มหานคร	กลาง (ยกเว้น กทม.)	เหนือ	ตะวันออกเฉียงเหนือ	ใต้
กองทุนหมู่บ้านและชุมชนเมือง	100.0	100.0	100.0	100.0	100.0	100.0
เห็นด้วย	91.0	84.5	89.4	94.4	94.2	87.8
ไม่เห็นด้วย	4.9	5.8	4.4	3.6	4.5	7.5
ไม่มีความคิดเห็น	4.1	9.7	6.2	2.0	1.4	4.7
ธนาคารประชาชน	100.0	100.0	100.0	100.0	100.0	100.0
เห็นด้วย	72.1	72.5	64.8	72.4	77.3	71.1
ไม่เห็นด้วย	3.7	4.4	3.1	2.0	4.1	5.9
ไม่มีความคิดเห็น	24.2	23.1	32.1	25.6	18.6	23.0
หนึ่งตำบลหนึ่งผลิตภัณฑ์	100.0	100.0	100.0	100.0	100.0	100.0
เห็นด้วย	92.9	91.6	90.1	93.5	94.7	94.4
ไม่เห็นด้วย	1.6	2.0	1.3	1.1	1.7	1.8
ไม่มีความคิดเห็น	5.5	6.4	8.6	5.4	3.6	3.8
หลักประกันสุขภาพถ้วนหน้า (30บาท รักษาทุกโรค)	100.0	100.0	100.0	100.0	100.0	100.0
เห็นด้วย	94.0	91.4	93.9	94.6	97.2	87.7
ไม่เห็นด้วย	4.6	4.4	4.3	4.6	2.5	10.6
ไม่มีความคิดเห็น	1.4	4.2	1.8	0.8	0.3	1.7
การจัดระเบียบสังคม	100.0	100.0	100.0	100.0	100.0	100.0
เห็นด้วย	84.7	88.8	79.9	87.0	86.5	80.5
ไม่เห็นด้วย	3.5	4.1	3.2	2.4	3.4	5.6
ไม่มีความคิดเห็น	11.8	7.1	16.9	10.6	10.1	13.9
การแก้ไขปัญหาสุขภาพจิต	100.0	100.0	100.0	100.0	100.0	100.0
เห็นด้วย	97.4	95.7	96.6	98.8	98.7	95.7
ไม่เห็นด้วย	1.2	2.3	1.4	0.4	0.6	2.2
ไม่มีความคิดเห็น	1.4	2.0	2.0	0.8	0.7	2.1

ตาราง 5 ร้อยละของประชาชน จำแนกตามการเห็นด้วยกับนโยบายของรัฐบาล เป็นรายภาค (ต่อ)

การเห็นด้วยกับนโยบายของรัฐบาล	รวม	ภาค				
		กรุงเทพมหานคร	กลาง (ยกเว้น กทม.)	เหนือ	ตะวันออกเฉียงเหนือ	ใต้
การแก้ไขปัญหารถราจร	100.0	100.0	100.0	100.0	100.0	100.0
เห็นด้วย	78.8	85.0	71.9	82.8	79.1	78.4
ไม่เห็นด้วย	4.0	5.0	3.5	3.0	4.5	4.0
ไม่มีความคิดเห็น	17.2	10.0	24.6	14.2	16.4	17.6
การปฏิรูประบบราชการ	100.0	100.0	100.0	100.0	100.0	100.0
เห็นด้วย	65.1	64.2	60.0	67.1	68.3	64.6
ไม่เห็นด้วย	7.0	9.8	6.1	4.0	7.3	9.3
ไม่มีความคิดเห็น	27.9	26.0	33.9	28.9	24.4	26.1
การปฏิรูปการศึกษา	100.0	100.0	100.0	100.0	100.0	100.0
เห็นด้วย	77.5	68.6	75.4	82.7	80.3	75.8
ไม่เห็นด้วย	5.1	9.8	3.3	3.4	5.2	6.0
ไม่มีความคิดเห็น	17.4	21.6	21.3	13.9	14.5	18.2
การป้องกันและปราบปรามการทุจริต						
ประพฤตินิชอบ	100.0	100.0	100.0	100.0	100.0	100.0
เห็นด้วย	87.2	85.4	82.4	87.0	91.3	87.1
ไม่เห็นด้วย	2.4	4.0	2.4	1.8	2.0	3.0
ไม่มีความคิดเห็น	10.4	10.6	15.2	11.2	6.7	9.9
การส่งเสริมการท่องเที่ยว	100.0	100.0	100.0	100.0	100.0	100.0
เห็นด้วย	82.8	83.4	78.6	85.4	84.0	83.0
ไม่เห็นด้วย	2.3	2.9	1.9	2.3	1.9	3.2
ไม่มีความคิดเห็น	14.9	13.7	19.5	12.3	14.1	13.8
ธนาคารวิสาหกิจขนาดกลางและขนาดเล็ก (SMEs)	100.0	100.0	100.0	100.0	100.0	100.0
เห็นด้วย	46.3	53.7	35.2	45.7	51.1	47.5
ไม่เห็นด้วย	5.1	4.8	4.3	3.7	6.1	6.5
ไม่มีความคิดเห็น	48.6	41.5	60.5	50.6	42.8	46.0

ตาราง 5 ร้อยละของประชาชน จำแนกตามการเห็นด้วยกับนโยบายของรัฐบาล เป็นรายภาค (ต่อ)

การเห็นด้วยกับนโยบายของรัฐบาล	รวม	ภาค				
		กรุงเทพ- มหานคร	กลาง (ยกเว้น กทม.)	เหนือ	ตะวันออก- เฉียงเหนือ	ใต้
การแปลงสินทรัพย์ให้เป็นทุน	100.0	100.0	100.0	100.0	100.0	100.0
เห็นด้วย	60.1	57.0	47.4	64.0	68.4	60.4
ไม่เห็นด้วย	6.5	9.3	5.0	5.7	5.5	9.8
ไม่มีความคิดเห็น	33.4	33.7	47.6	30.3	26.1	29.8
การปราบปรามผู้มีอิทธิพล	100.0	100.0	100.0	100.0	100.0	100.0
เห็นด้วย	92.9	89.8	89.6	95.7	95.0	92.7
ไม่เห็นด้วย	2.2	4.4	2.9	0.9	1.8	2.0
ไม่มีความคิดเห็น	4.9	5.8	7.5	3.4	3.2	5.3
การปราบปรามหวยเถื่อน	100.0	100.0	100.0	100.0	100.0	100.0
เห็นด้วย	87.7	84.5	83.1	93.1	93.0	77.5
ไม่เห็นด้วย	7.7	8.0	10.7	4.6	4.2	15.3
ไม่มีความคิดเห็น	4.7	7.5	6.2	2.3	2.8	7.2
การแก้ไขปัญหาความยากจน	100.0	100.0	100.0	100.0	100.0	100.0
เห็นด้วย	92.3	85.6	89.6	96.1	95.8	89.7
ไม่เห็นด้วย	4.3	8.1	5.5	2.1	2.6	5.9
ไม่มีความคิดเห็น	3.4	6.3	4.9	1.8	1.6	4.4

ตาราง 6 ร้อยละของประชาชน จำแนกตามความคิดเห็นเกี่ยวกับการปรับปรุงนโยบายของรัฐบาล เป็นรายภาค

ความคิดเห็นเกี่ยวกับ การปรับปรุงนโยบายของรัฐบาล	รวม	ภาค				
		กรุงเทพ- มหานคร	กลาง (ยกเว้น กทม.)	เหนือ	ตะวันออกเฉียงเหนือ	ใต้
กองทุนหมู่บ้านและชุมชนเมือง	100.0	100.0	100.0	100.0	100.0	100.0
ควรปรับปรุง	50.7	45.4	45.8	48.5	54.2	59.5
ไม่ควรปรับปรุง	36.8	33.3	34.8	41.3	40.8	27.2
ไม่มีความคิดเห็น	12.5	21.3	19.4	10.2	5.0	13.3
ธนาคารประชาชน	100.0	100.0	100.0	100.0	100.0	100.0
ควรปรับปรุง	33.1	35.7	26.8	32.3	34.8	38.9
ไม่ควรปรับปรุง	29.6	30.2	25.8	28.2	34.8	24.6
ไม่มีความคิดเห็น	37.3	34.1	47.4	39.5	30.4	36.5
หนึ่งตำบลหนึ่งผลิตภัณฑ์	100.0	100.0	100.0	100.0	100.0	100.0
ควรปรับปรุง	45.5	37.9	40.6	49.4	48.0	51.0
ไม่ควรปรับปรุง	40.5	45.3	39.0	36.6	43.3	36.2
ไม่มีความคิดเห็น	14.0	16.8	20.4	14.0	8.6	12.8
หลักประกันสุขภาพถ้วนหน้า (30บาท รักษาทุกโรค)	100.0	100.0	100.0	100.0	100.0	100.0
ควรปรับปรุง	54.0	58.6	55.2	54.4	46.5	65.6
ไม่ควรปรับปรุง	39.6	32.0	34.4	39.8	50.8	28.0
ไม่มีความคิดเห็น	6.4	9.4	10.4	5.8	2.7	6.4
การจัดระเบียบสังคม	100.0	100.0	100.0	100.0	100.0	100.0
ควรปรับปรุง	42.1	43.5	38.0	40.4	42.8	49.1
ไม่ควรปรับปรุง	36.8	40.1	32.7	38.5	40.5	28.8
ไม่มีความคิดเห็น	21.1	16.4	29.3	21.1	16.7	22.1
การแก้ไขปัญหายาเสพติด	100.0	100.0	100.0	100.0	100.0	100.0
ควรปรับปรุง	49.3	48.5	48.9	50.3	46.8	56.3
ไม่ควรปรับปรุง	43.9	41.9	40.8	45.0	49.2	36.3
ไม่มีความคิดเห็น	6.8	9.6	10.3	4.7	4.0	7.4

ตาราง 6 ร้อยละของประชาชน จำแนกตามความคิดเห็นเกี่ยวกับการปรับปรุงนโยบายของรัฐบาล เป็นรายภาค (ต่อ)

ความคิดเห็นเกี่ยวกับ การปรับปรุงนโยบายของรัฐบาล	รวม	ภาค				
		กรุงเทพ- มหานคร	กลาง (ยกเว้น กทม.)	เหนือ	ตะวันออก- เฉียงเหนือ	ใต้
การแก้ไขปัญหาจราจร	100.0	100.0	100.0	100.0	100.0	100.0
ควรปรับปรุง	48.1	65.7	41.6	44.4	45.5	53.7
ไม่ควรปรับปรุง	24.5	18.0	21.8	30.0	28.3	18.5
ไม่มีความคิดเห็น	27.4	16.3	36.6	25.6	26.2	27.8
การปฏิรูประบบราชการ	100.0	100.0	100.0	100.0	100.0	100.0
ควรปรับปรุง	37.7	38.7	32.5	35.8	38.7	46.2
ไม่ควรปรับปรุง	21.6	21.4	18.8	24.6	23.6	17.6
ไม่มีความคิดเห็น	40.7	39.9	48.7	39.6	37.7	36.2
การปฏิรูปการศึกษา	100.0	100.0	100.0	100.0	100.0	100.0
ควรปรับปรุง	43.8	43.7	37.9	45.2	44.4	50.8
ไม่ควรปรับปรุง	28.2	24.7	28.7	32.2	29.8	21.1
ไม่มีความคิดเห็น	28.0	31.6	33.4	22.6	25.8	28.1
การป้องกันและปราบปรามการทุจริต						
ประพฤตินิชอบ	100.0	100.0	100.0	100.0	100.0	100.0
ควรปรับปรุง	51.0	49.0	47.7	48.1	51.9	61.2
ไม่ควรปรับปรุง	29.7	31.6	26.3	32.9	33.3	20.2
ไม่มีความคิดเห็น	19.3	19.4	26.0	19.0	14.8	18.6
การส่งเสริมการท่องเที่ยว	100.0	100.0	100.0	100.0	100.0	100.0
ควรปรับปรุง	37.6	36.2	31.3	41.7	37.4	45.3
ไม่ควรปรับปรุง	35.9	36.0	37.2	36.6	38.2	26.6
ไม่มีความคิดเห็น	26.5	27.8	31.5	21.7	24.4	28.1

ตาราง 6 ร้อยละของประชาชน จำแนกตามความคิดเห็นเกี่ยวกับการปรับปรุงนโยบายของรัฐบาล เป็นรายภาค (ต่อ)

ความคิดเห็นเกี่ยวกับ การปรับปรุงนโยบายของรัฐบาล	รวม	ภาค				
		กรุงเทพ- มหานคร	กลาง (ยกเว้น กทม.)	เหนือ	ตะวันออก- เฉียงเหนือ	ใต้
ธนาคารวิสาหกิจขนาดกลางและขนาดเล็ก (SMEs)	100.0	100.0	100.0	100.0	100.0	100.0
ควรปรับปรุง	19.9	24.2	13.3	20.2	20.4	25.8
ไม่ควรปรับปรุง	15.1	18.0	11.7	14.0	18.0	12.1
ไม่มีความคิดเห็น	65.0	57.8	75.0	65.8	61.6	62.1
การแปลงสินทรัพย์ให้เป็นทุน	100.0	100.0	100.0	100.0	100.0	100.0
ควรปรับปรุง	29.8	26.7	23.6	31.2	31.1	39.2
ไม่ควรปรับปรุง	22.8	24.9	15.5	25.6	27.8	16.7
ไม่มีความคิดเห็น	47.4	48.4	60.9	43.2	41.1	44.1
การปราบปรามผู้มีอิทธิพล	100.0	100.0	100.0	100.0	100.0	100.0
ควรปรับปรุง	51.4	48.1	49.0	49.1	51.5	62.1
ไม่ควรปรับปรุง	36.7	36.8	33.5	40.4	41.1	25.9
ไม่มีความคิดเห็น	11.9	15.1	17.5	10.5	7.4	12.0
การปราบปรามหวยเถื่อน	100.0	100.0	100.0	100.0	100.0	100.0
ควรปรับปรุง	48.5	44.5	48.8	47.1	47.4	56.9
ไม่ควรปรับปรุง	38.3	37.0	33.7	42.5	45.0	24.7
ไม่มีความคิดเห็น	13.2	18.5	17.5	10.4	7.6	18.4
การแก้ไขปัญหาความยากจน	100.0	100.0	100.0	100.0	100.0	100.0
ควรปรับปรุง	59.1	56.4	57.0	58.8	58.2	68.7
ไม่ควรปรับปรุง	30.1	29.4	27.6	31.6	35.4	19.4
ไม่มีความคิดเห็น	10.8	14.2	15.4	9.6	6.4	11.9

ตาราง 7 ร้อยละของประชาชน จำแนกตามนโยบายที่พอใจมากที่สุด 5 เรื่องแรก เป็นรายภาค

นโยบายที่พอใจ	รวม	ภาค				
		กรุงเทพ- มหานคร	กลาง (ยกเว้น กทม.)	เหนือ	ตะวันออกเฉียงเหนือ	ใต้
การแก้ไขปัญหาสุขภาพ	70.8	62.3	75.9	79.8	66.4	68.8
หลักประกันสุขภาพถ้วนหน้า (30บาทรักษาทุกโรค)	65.6	52.3	69.4	69.5	71.0	52.9
กองทุนหมู่บ้านและชุมชนเมือง	59.4	31.9	56.7	69.5	70.8	48.6
หนึ่งตำบลหนึ่งผลิตภัณฑ์	31.7	28.8	31.9	30.6	32.3	34.9
การปราบปรามผู้มีอิทธิพล	30.0	28.6	30.2	32.8	26.7	35.6
การแก้ไขปัญหาเศรษฐกิจ (การรับจดทะเบียนคนจน)	23.3	22.7	24.8	20.7	26.6	16.4
การพักชำระหนี้ให้กับเกษตรกรรายย่อยเป็นเวลา 3 ปี	20.9	2.8	12.1	28.9	29.1	23.4
การปราบปรามหวยเถื่อน	19.4	13.1	18.4	22.6	22.8	14.7
การจัดระเบียบสังคม	16.8	17.8	15.6	16.0	17.1	18.4
การป้องกันและปราบปรามการทุจริตประพฤติมิชอบ	14.8	9.5	16.7	18.8	12.0	17.8
การปฏิรูปการศึกษา	11.4	6.9	13.8	15.0	8.0	15.3
ธนาคารประชาชน	9.7	10.4	9.0	9.5	10.0	10.2
การส่งเสริมการท่องเที่ยว	6.2	11.7	6.5	4.9	3.8	8.0
การแก้ไขปัญหาจราจร	5.5	10.8	7.5	5.9	2.3	4.1
การแปลงสินทรัพย์ให้เป็นทุน	5.1	4.0	4.8	6.0	5.3	4.6
การปฏิรูประบบราชการ	4.0	2.9	3.8	4.3	2.9	7.9
ปัญหาแรงงาน, ปัญหาการว่างงาน	2.6	0.2	3.8	2.4	2.5	3.7
ใช้หนี้ต่างชาติ	2.4	0.4	1.6	3.5	3.3	2.2
โครงการบ้านเอื้ออาทร/ทอมพิวเตอร์	2.2	0.9	3.7	1.1	1.9	3.1
ด้านการเมือง	1.3	0.0	1.8	1.2	1.0	2.4
ธนาคารวิสาหกิจขนาดกลางและขนาดเล็ก (SMEs)	1.1	1.4	1.0	0.6	1.0	1.7
ด้านการค้าระหว่างประเทศ	0.6	0.2	0.6	0.5	1.0	0.6

หมายเหตุ : ตอบได้มากกว่า 1 คำตอบ

ตาราง 8 ร้อยละของประชาชน จำแนกตามความคิดเห็นเกี่ยวกับการบริหารประเทศของคณะรัฐมนตรี
ในสถานการณ์ปัจจุบัน เป็นรายภาค

ความคิดเห็นเกี่ยวกับ การบริหารประเทศของคณะรัฐมนตรี	รวม	ภาค				
		กรุงเทพ- มหานคร	กลาง (ยกเว้น กทม.)	เหนือ	ตะวันออก- เฉียงเหนือ	ใต้
รวม	100.0	100.0	100.0	100.0	100.0	100.0
เหมาะสม	80.9	72.3	81.1	85.9	89.5	59.2
ไม่เหมาะสม	7.5	8.3	6.7	4.3	4.2	21.8
ไม่แสดงความคิดเห็น	11.6	19.4	12.2	9.8	6.3	19.0

ตาราง 9 ร้อยละของประชาชน จำแนกตามความคิดเห็นเกี่ยวกับสภาพเศรษฐกิจในปัจจุบัน เมื่อเทียบกับปีที่ผ่านมา
เป็นรายภาค

ความคิดเห็นเกี่ยวกับ สภาพเศรษฐกิจในปัจจุบัน เมื่อเทียบกับปีที่ ผ่านมา	รวม	ภาค				
		กรุงเทพ- มหานคร	กลาง (ยกเว้น กทม.)	เหนือ	ตะวันออก- เฉียงเหนือ	ใต้
รวม	100.0	100.0	100.0	100.0	100.0	100.0
ดีขึ้น	49.8	40.7	45.1	51.7	59.2	41.2
เหมือนเดิม	37.6	49.6	39.8	34.1	31.0	42.7
แย่ลง	10.5	4.9	12.9	13.1	8.3	14.4
ไม่แสดงความคิดเห็น	2.1	4.8	2.2	1.1	1.5	1.7

ตาราง 10 ร้อยละของประชาชน จำแนกตามความคิดเห็นเกี่ยวกับสภาพสังคมในปัจจุบัน เมื่อเทียบกับปีที่ผ่านมา
เป็นรายภาค

ความคิดเห็นเกี่ยวกับ สภาพสังคมในปัจจุบัน เมื่อเทียบกับปีที่ผ่านมา	รวม	ภาค				
		กรุงเทพ- มหานคร	กลาง (ยกเว้น กทม.)	เหนือ	ตะวันออก- เฉียงเหนือ	ใต้
รวม	100.0	100.0	100.0	100.0	100.0	100.0
ดีขึ้น	55.0	38.7	50.3	64.6	64.5	42.9
เหมือนเดิม	37.6	50.3	42.5	29.6	30.7	44.6
แย่ลง	4.3	2.6	3.9	3.9	3.2	10.2
ไม่แสดงความคิดเห็น	3.1	8.4	3.3	1.9	1.6	2.3

ตาราง 11 ร้อยละของประชาชน จำแนกตามปัญหาเศรษฐกิจและสังคม ที่ต้องการให้รัฐบาลแก้ไข เป็นรายภาค

ความต้องการให้รัฐบาลแก้ไขปัญหา	รวม	ภาค				
		กรุงเทพ- มหานคร	กลาง (ยกเว้น)	เหนือ	ตะวันออก - เฉียงเหนือ	ใต้
รวม	100.0	100.0	100.0	100.0	100.0	100.0
ต้องการ เรื่องที่ต้องการให้แก้ไข	95.4	94.8	94.4	94.4	96.8	95.5
ความยากจนของประชาชน	72.3	69.7	73.5	71.7	75.7	64.7
ควบคุมราคาสินค้า	60.4	57.7	62.8	63.1	59.3	57.6
แก้ไขปัญหายาเสพติดอย่างต่อเนื่อง	52.2	59.4	62.2	55.8	43.8	42.9
ควบคุมราคาน้ำมัน/แก๊สหุงต้ม	47.6	36.4	54.7	52.9	43.7	48.9
หางานให้ทำ/ส่งเสริมอาชีพ	43.7	35.0	39.5	43.4	49.5	45.7
แก้ปัญหาหนี้สิน	37.9	25.5	36.8	39.2	46.1	29.6
พุง/ประกันราคาผลผลิตทางการเกษตร	35.9	6.9	23.2	41.4	53.8	34.8
จัดหาตลาดที่รองรับผลผลิตทางการเกษตร	23.9	7.4	15.6	32.3	31.1	25.2
ผู้มีอิทธิพล	13.9	22.0	20.1	8.6	7.5	18.2
คอร์รัปชัน (ส่วน)	13.5	19.5	16.4	9.8	9.7	16.9
ปัญหาความไม่สงบสุขใน 3 จังหวัด ชายแดนภาคใต้	11.9	19.6	8.2	5.4	7.8	30.8
การจัดระเบียบสังคม	11.6	16.6	12.8	10.9	8.9	12.1
ความปลอดภัยในชีวิตและทรัพย์สิน	10.3	25.5	12.4	4.8	4.1	14.5
การจราจร	7.9	34.2	7.6	2.4	2.5	2.6
ที่อยู่อาศัย/ที่ดินทำกิน	6.8	0.0	5.6	11.6	7.5	7.6
อื่นๆ	4.9	2.9	5.0	6.0	4.8	5.9
ไม่ต้องการ	3.9	5.1	4.2	4.4	3.0	4.0
ไม่แสดงความคิดเห็น	0.7	0.1	1.4	1.2	0.2	0.5

หมายเหตุ : LL ตอบได้มากกว่า 1 คำตอบ

