

พระราชกฤษฎีกา

กำหนดเขตที่ดินในบริเวณที่ที่จะเวนคืน ในท้องที่ตำบลกระต๊อบ

อำเภอกำแพงแสน จังหวัดนครปฐม

พ.ศ. ๒๕๓๖

ภูมิพลอดุลยเดช ป.ร.

ให้ไว้ ณ วันที่ ๒๖ ธันวาคม พ.ศ. ๒๕๓๖

เป็นปีที่ ๔๘ ในรัชกาลปัจจุบัน

พระบาทสมเด็จพระปรมินทรมหาภูมิพลอดุลยเดช มีพระบรมราชโองการโปรดเกล้าฯ ให้ประกาศว่า

โดยที่เป็นการสมควรกำหนดเขตที่ดินในบริเวณที่ที่จะเวนคืน ในท้องที่ตำบลกระต๊อบ อำเภอกำแพงแสน จังหวัดนครปฐม เพื่อประโยชน์ในการดำเนินการเวนคืนอสังหาริมทรัพย์เพื่อการชลประทาน

อาศัยอำนาจตามความในมาตรา ๑๗๕ ของรัฐธรรมนูญแห่งราชอาณาจักรไทย และมาตรา ๑๑ วรรคหนึ่ง แห่งพระราชบัญญัติการชลประทานหลวง พุทธศักราช ๒๔๘๕ ซึ่งแก้ไขเพิ่มเติมโดยพระราชบัญญัติการชลประทานหลวง (ฉบับที่ ๕) พ.ศ. ๒๕๓๐ ประกอบกับมาตรา ๕ วรรคสาม และมาตรา ๖ แห่งพระราชบัญญัติว่าด้วยการเวนคืนอสังหาริมทรัพย์ พ.ศ. ๒๕๓๐ จึงทรงพระกรุณาโปรดเกล้าฯ ให้ตราพระราชกฤษฎีกาขึ้นไว้ ดังต่อไปนี้

มาตรา ๑ พระราชกฤษฎีกานี้เรียกว่า “พระราชกฤษฎีกากำหนดเขตที่ดิน ในบริเวณที่ที่จะเวนคืน ในท้องที่ตำบลกระต๊อบ อำเภอกำแพงแสน จังหวัดนครปฐม พ.ศ. ๒๕๓๖”

มาตรา ๒ พระราชกฤษฎีกานี้ให้ใช้บังคับตั้งแต่วันถัดจากวันประกาศในราชกิจจานุเบกษา เป็นต้นไป

มาตรา ๓ พระราชกฤษฎีกานี้ให้ใช้บังคับได้มีกำหนดสี่ปี



LIRT

มาตรา ๔ ให้อธิบดีกรมชลประทานเป็นเจ้าหน้าที่เวนคืนตามพระราชกฤษฎีกานี้

มาตรา ๕ เขตที่ดินในบริเวณที่ที่จะเวนคืนตามพระราชกฤษฎีกานี้ อยู่ในท้องที่อำเภอกระต๊อบ อำเภอกำแพงแสน จังหวัดนครปฐม ภายในแนวเขตตามแผนที่ท้ายพระราชกฤษฎีกานี้

มาตรา ๖ ให้รัฐมนตรีว่าการกระทรวงเกษตรและสหกรณ์รักษาการตามพระราชกฤษฎีกานี้

ผู้รับสนองพระบรมราชโองการ

ชวน หลีกภัย

นายกรัฐมนตรี

ถ้า ๓ ให้

อำเภอ

ชลประทาน

มาตรา ๑๑

พระราช

มาตรา ๖

ถ้า ๓ ให้

แผนที่ที่จะ

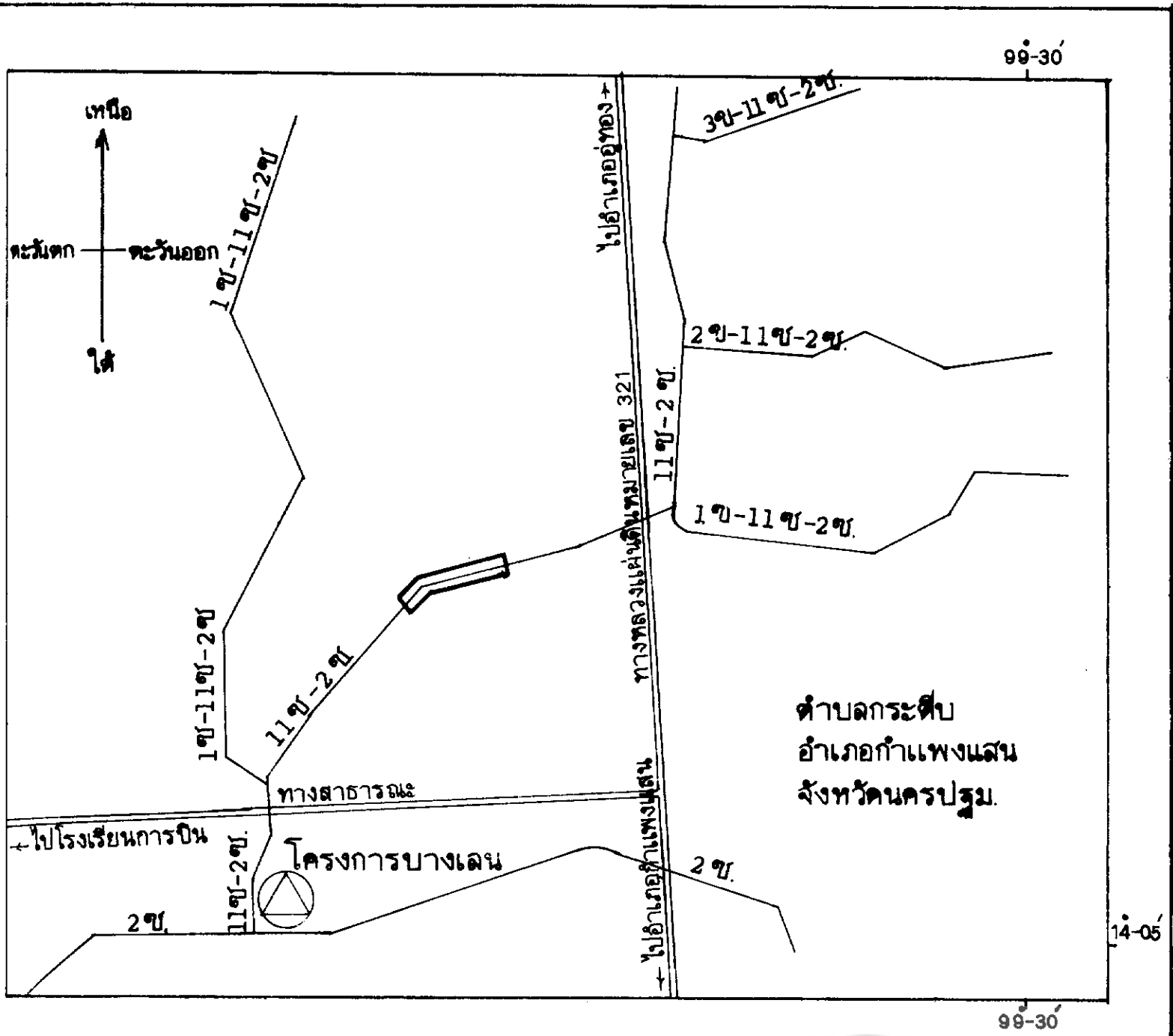
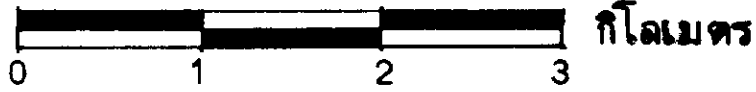
นุเบกษา



แผนที่ท้ายพระราชกฤษฎีกากำหนดเขตที่ดินในบริเวณที่จะเวนคืน
ในท้องที่ตำบลเกาะติบ อำเภอกำแพงแสน จังหวัดนครปฐม

พ.ศ. 2536

มาตราส่วน 1:50,000



เครื่องหมาย

- แนวเขตที่ดินในบริเวณที่จะเวนคืน
- ทางหลวง ถนน
- คลองส่งน้ำ
- สถานที่ราชการ

(นาย วิศิษฐ์ หุตะจิตต์)

ผู้อำนวยการกองกฎหมายและที่ดิน

(นาย สวัสดิ์ วัฒนายากร)

อธิบดีกรมชลประทาน

หมายเหตุ :- เหตุผลในการประกาศใช้พระราชกฤษฎีกาฉบับนี้ คือ เนื่องจากกรมชลประทานจะดำเนินการก่อสร้างคลองส่งน้ำให้แล้วเสร็จตามโครงการแม่กลองใหญ่ ในท้องที่ตำบลกระต๊อบ อำเภอกำแพงแสน จังหวัดนครปฐม เพื่อประโยชน์ในการส่งน้ำให้แก่พื้นที่เกษตรกรรมของราษฎรที่อาศัยอยู่ในเขตโครงการ ในการนี้ สมควรกำหนดเขตที่ดินในบริเวณที่ที่จะเวนคืนในท้องที่ดังกล่าว เพื่อให้เจ้าหน้าที่หรือผู้ซึ่งได้รับมอบหมายจากเจ้าหน้าที่มีสิทธิเข้าไปทำการสำรวจและเพื่อทราบข้อเท็จจริงเกี่ยวกับอสังหาริมทรัพย์ที่จะต้องเวนคืนที่แน่นอน จึงจำเป็นต้องตราพระราชกฤษฎีกานี้

