



พระราชกฤษฎีกา

โอนที่วัด วัดโพธิ์ทอง ตำบลรอบเมือง อำเภอหนองพอก
จังหวัดร้อยเอ็ด ให้แก่กรมทางหลวง

พ.ศ. ๒๕๕๐

ภูมิพลอดุลยเดช ป.ร.

ให้ไว้ ณ วันที่ ๕ พฤศจิกายน พ.ศ. ๒๕๕๐

เป็นปีที่ ๕๒ ในรัชกาลปัจจุบัน

พระบาทสมเด็จพระปรมินทรมหาภูมิพลอดุลยเดช มีพระบรมราชโองการโปรดเกล้าฯ ให้ประกาศว่า

โดยที่เป็นการสมควรโอนที่วัด วัดโพธิ์ทอง ตำบลรอบเมือง อำเภอหนองพอก จังหวัดร้อยเอ็ด ให้แก่กรมทางหลวง เพื่อสร้างทางหลวงแผ่นดินหมายเลข ๒๑๓๖ สายแยกทางหลวงแผ่นดินหมายเลข ๒๐๕๖ (โพนทอง) - บรรจบทางหลวงแผ่นดินหมายเลข ๒๑๒ (เลิงนกทา)

อาศัยอำนาจตามความในมาตรา ๒๒๑ ของรัฐธรรมนูญแห่งราชอาณาจักรไทย และมาตรา ๓๔ วรรคสอง แห่งพระราชบัญญัติคณะสงฆ์ พ.ศ. ๒๕๐๕ ซึ่งแก้ไขเพิ่มเติมโดยพระราชบัญญัติคณะสงฆ์ (ฉบับที่ ๒) พ.ศ. ๒๕๓๕ จึงทรงพระกรุณาโปรดเกล้าฯ ให้ตราพระราชกฤษฎีกาขึ้นไว้ ดังต่อไปนี้

มาตรา ๑ พระราชกฤษฎีกานี้เรียกว่า “พระราชกฤษฎีกาโอนที่วัด วัดโพธิ์ทอง ตำบลรอบเมือง อำเภอหนองพอก จังหวัดร้อยเอ็ด ให้แก่กรมทางหลวง พ.ศ. ๒๕๕๐”

มาตรา ๒ พระราชกฤษฎีกานี้ให้ใช้บังคับตั้งแต่วันถัดจากวันประกาศในราชกิจจานุเบกษา เป็นต้นไป

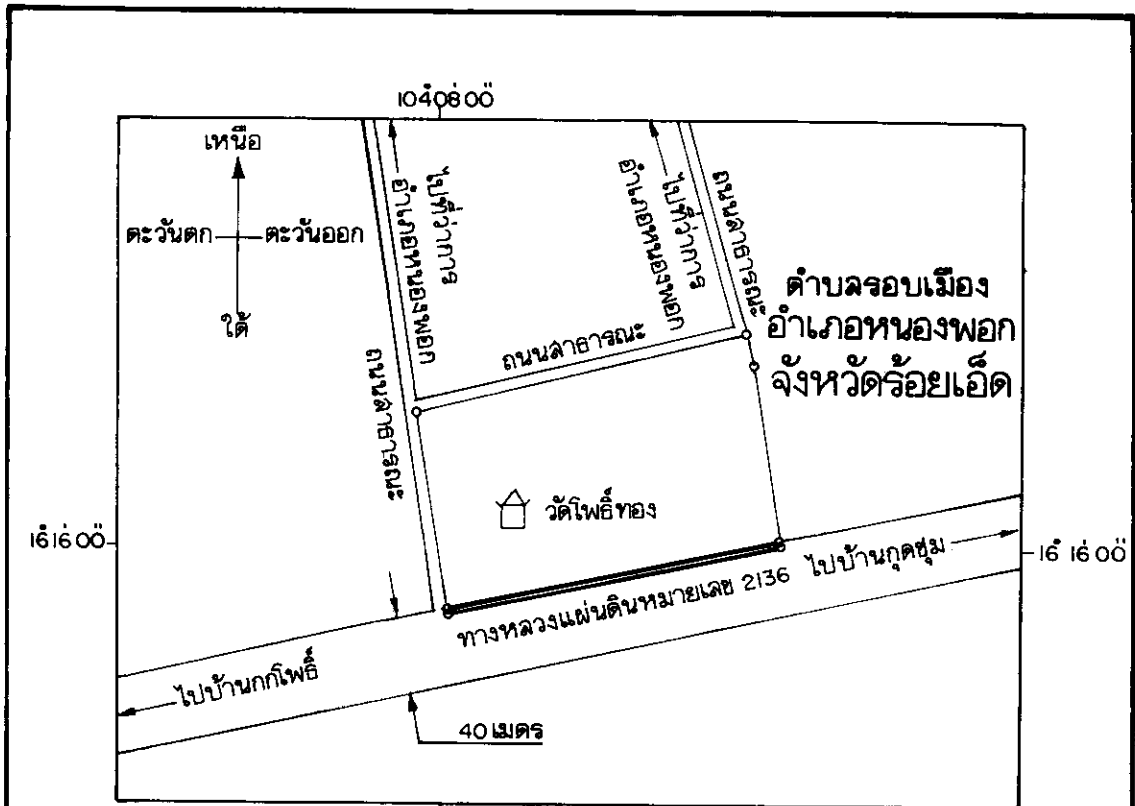
มาตรา ๓ ให้โอนที่วัด วัดโพธิ์ทอง ตำบลรอบเมือง อำเภอหนองพอก จังหวัดร้อยเอ็ด เนื้อที่ ๒ งาน ๕๒ ตารางวา ภายในแนวเขตตามแผนที่ท้ายพระราชกฤษฎีกานี้ ให้แก่กรมทางหลวง

มาตรา ๕ ให้รัฐมนตรีว่าการกระทรวงศึกษาธิการรักษาการตามพระราชกฤษฎีกานี้

ผู้รับสนองพระบรมราชโองการ
พลเอก ชวลิต ยงใจยุทธ
นายกรัฐมนตรี

แผนที่ทำพระราชกฤษฎีกาโอนที่วัด วัดโพธิ์ทอง
ตำบลรอบเมือง อำเภอหนองพอก จังหวัดร้อยเอ็ด
ให้แก่กรมทางหลวง
พ.ศ. 2540

มาตราส่วน 1 : 4,000



เครื่องหมาย

- แนวเขตที่โอน
- ทางหลวง ถนน
- วัด

เนื้อที่ที่โอน

หนังสือสำคัญ ไร่ งาน ตารางวา
น.ล.ร.เลขที่ 1964 - 2 52

(นายพิเชียร เจริญกุลกิจ)
ผู้อำนวยการสำนักจัดกรรมสิทธิ์ที่ดิน

(นายประพล ลมทุระประภูต)
อธิบดีกรมทางหลวง



LIRT

หมายเหตุ :- เหตุผลในการประกาศใช้พระราชกฤษฎีกาฉบับนี้ คือ เนื่องจากกรมทางหลวงได้ทำการสำรวจที่ดินที่จะต้องเวนคืนเพื่อสร้างทางหลวงแผ่นดินหมายเลข ๒๑๓๖ สายแยกทางหลวงแผ่นดินหมายเลข ๒๐๔๖ (โพนทอง) - บรรจบทางหลวงแผ่นดินหมายเลข ๒๑๒ (เลิงนกทา) ตามที่ได้มีการกำหนดแนวทางหลวงที่จะสร้างไว้แล้วตามพระราชกฤษฎีกากำหนดแนวทางหลวงที่จะสร้างทางหลวงจังหวัด สายแยกทางหลวงจังหวัดหมายเลข ๒๐๔๖ (อำเภอโพนทอง) - อำเภอหนองพอก - บรรจบทางหลวงแผ่นดินหมายเลข ๒๑๒ (อำเภอเลิงนกทา) พ.ศ. ๒๕๒๖ เสร็จแล้ว และปรากฏว่าแนวทางหลวงแผ่นดินสายนี้ ตอน กม.ที่ ๒๓ + ๓๐๔ - กม.ที่ ๒๓ + ๔๕๐ (ด้านซ้ายทาง) ถูกที่วัด วัดโพธิ์ทอง ตำบลรอบเมือง อำเภอหนองพอก จังหวัดร้อยเอ็ด เนื้อที่ ๒ งาน ๕๒ ตารางวา ตามหนังสือรับรองการทำประโยชน์ (น.ส. ๓ ก.) เลขที่ ๑๕๖๔ ซึ่งกรมทางหลวงได้ติดต่อกับกรมการศาสนาเพื่อขอโอนที่วัดดังกล่าวให้แก่กรมทางหลวง และกรมการศาสนาได้นำเสนอมหาเถรสมาคมพิจารณาแล้วไม่ขัดข้อง และวัดโพธิ์ทองได้รับคำผัดกรรมจากกรมทางหลวงแล้ว สมควรโอนที่วัดดังกล่าวให้แก่กรมทางหลวง จึงจำเป็นต้องตราพระราชกฤษฎีกานี้