

## พระราชกฤษฎีกา

กำหนดเขตที่ดิน ในท้องที่ตำบลภูซาง  
ตำบลเชียงแวง ตำบลร่มเย็น ตำบลฝายกวาง  
และตำบลแม่ลาว อำเภอเชียงคำ จังหวัดพะเยา  
ให้เป็นเขตปฏิรูปที่ดิน

พ.ศ. ๒๕๓๖

## ภูมิพลอดุลยเดช ป.ร.

ให้ไว้ ณ วันที่ ๑๑ ตุลาคม พ.ศ. ๒๕๓๖  
เป็นปีที่ ๔๘ ในรัชกาลปัจจุบัน

พระบาทสมเด็จพระปรมินทรมหาภูมิพลอดุลยเดช มีพระบรมราชโองการโปรดเกล้าฯ ให้  
ประกาศว่า

โดยที่เป็นการสมควรกำหนดเขตที่ดิน ในท้องที่ตำบลภูซาง ตำบลเชียงแวง ตำบลร่มเย็น  
ตำบลฝายกวาง และตำบลแม่ลาว อำเภอเชียงคำ จังหวัดพะเยา ให้เป็นเขตปฏิรูปที่ดิน

อาศัยอำนาจตามความในมาตรา ๑๗๕ ของรัฐธรรมนูญแห่งราชอาณาจักรไทย และมาตรา ๒๕  
วรรคหนึ่ง แห่งพระราชบัญญัติการปฏิรูปที่ดินเพื่อเกษตรกรรม พ.ศ. ๒๕๑๘ จึงทรงพระกรุณาโปรดเกล้าฯ ให้  
ตราพระราชกฤษฎีกาขึ้นไว้ ดังต่อไปนี้

มาตรา ๑ พระราชกฤษฎีกานี้เรียกว่า “พระราชกฤษฎีกากำหนดเขตที่ดิน ในท้องที่ตำบล  
ภูซาง ตำบลเชียงแวง ตำบลร่มเย็น ตำบลฝายกวาง และตำบลแม่ลาว อำเภอเชียงคำ จังหวัดพะเยา  
ให้เป็นเขตปฏิรูปที่ดิน พ.ศ. ๒๕๓๖”

มาตรา ๒ พระราชกฤษฎีกานี้ให้ใช้บังคับตั้งแต่วันถัดจากวันประกาศในราชกิจจานุเบกษา  
เป็นต้นไป



LIR

มาตรา ๓ ให้ที่ดินในท้องที่ตำบลภูซาง ตำบลเชียงแรง ตำบลร่มเย็น ตำบลฝายกวาง และ ตำบลแม่ลาว อำเภอเชียงคำ จังหวัดพะเยา ในเขตป่าสงวนแห่งชาติ ป่าน้ำเปื่อย ป่าน้ำห่วน และ ป่าน้ำลาว บางส่วน ภายในแนวเขตตามแผนที่ท้ายพระราชกฤษฎีกานี้ เป็นเขตปฏิรูปที่ดิน

มาตรา ๔ ให้รัฐมนตรีว่าการกระทรวงการคลัง รัฐมนตรีว่าการกระทรวงเกษตรและสหกรณ์ และรัฐมนตรีว่าการกระทรวงมหาดไทยรักษาการตามพระราชกฤษฎีกานี้

ผู้รับสนองพระบรมราชโองการ

ชวน หลีกภัย

นายกรัฐมนตรี



๒๕๓๖

ให้

ร่มเย็น

มาตรา ๒๕

ดเกล้า ๆ

ที่ตำบล

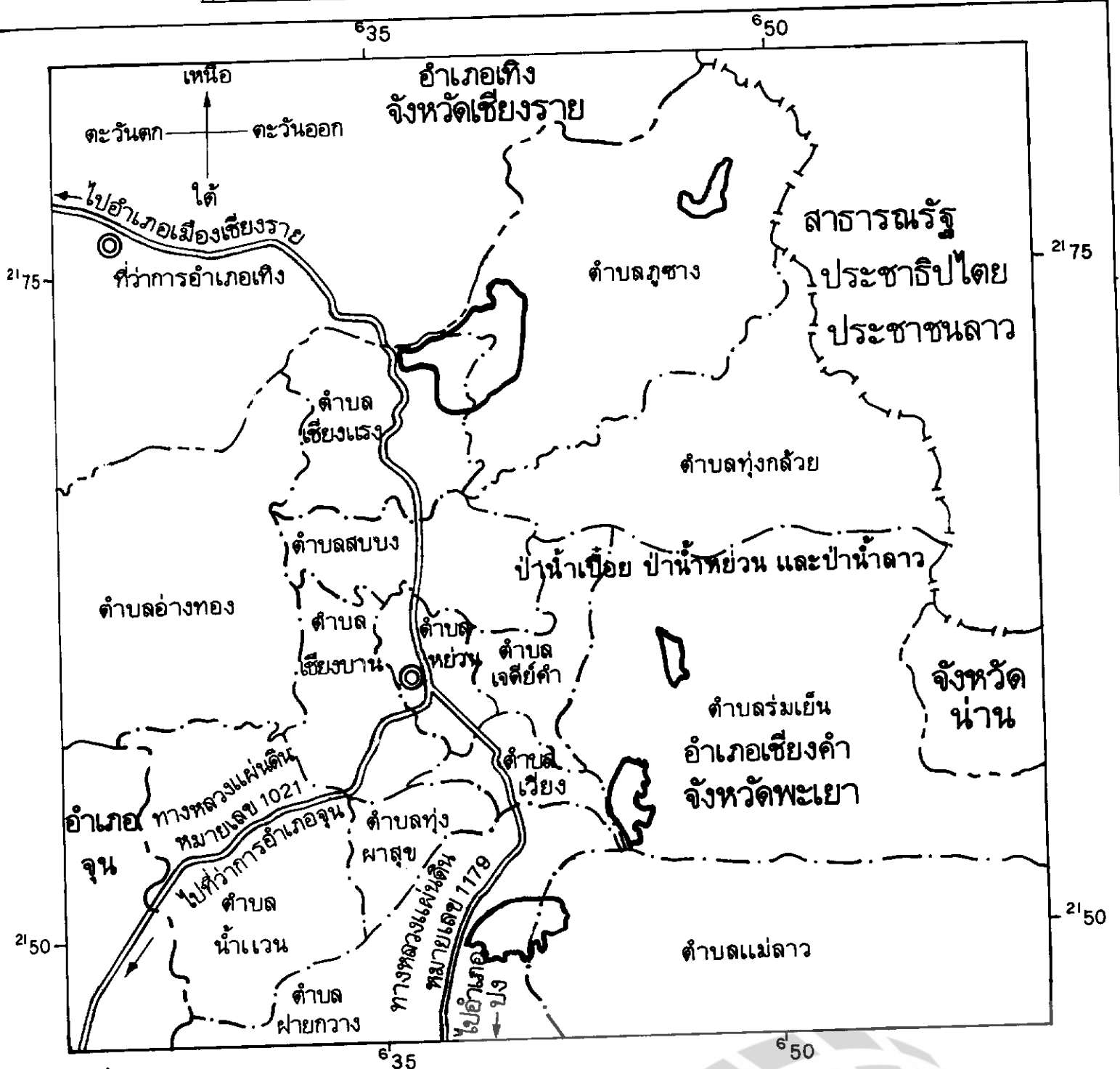
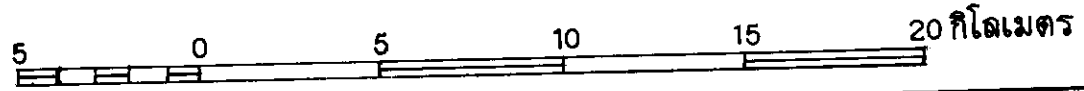
ดพะเยา

เบกษา



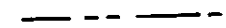




แผนที่ท้ายพระราชกฤษฎีกา  
กำหนดเขตที่ดิน ในท้องที่ตำบลภูซาง ตำบลเชียงแวง ตำบลร่มเย็น ตำบลฝายกวาง  
และตำบลแม่ลาว อำเภอเชียงคำ จังหวัดพะเยา  
ให้เป็นเขตปฏิรูปที่ดิน

พ.ศ. 2536

มาตราส่วน 1 : 250,000



เครื่องหมาย

-  แนวเขตปฏิรูปที่ดิน
-  เขตเส้นพรมแดนตามกฎหมายระหว่างประเทศไทย กับสาธารณรัฐประชาธิปไตยประชาชนลาว
-  เขตจังหวัด
-  เขตอำเภอ
-  เขตตำบล
-  ทางหลวง
-  ที่ว่าการอำเภอ

(นายสุรพล เพชรล้อม)  
ผู้อำนวยการกองจัดการปฏิรูปที่ดิน



(นายประเสริฐพันธุ์ นีพัฒนกุล)

หมายเหตุ :- เหตุผลในการประกาศใช้พระราชกฤษฎีกาฉบับนี้ คือ เนื่องจากในท้องที่ตำบลภูซาง ตำบลเชียงแรง ตำบลร่มเย็น ตำบลฝายกวาง และตำบลแม่ลาว อำเภอเชียงคำ จังหวัดพะเยา มีเกษตรกรผู้ไม่มีที่ดินประกอบเกษตรกรรมเป็นของตนเอง หรือมีที่ดินเล็กน้อยไม่เพียงพอแก่การครองชีพ หรือต้องเช่าที่ดินของผู้อื่นประกอบเกษตรกรรมอยู่เป็นจำนวนมาก และโดยที่คณะรัฐมนตรีมีมติให้ดำเนินการปฏิรูปที่ดินเพื่อเกษตรกรรมในที่ดินเขตป่าสงวนแห่งชาติ ป่าน้ำเปือย ป่าน้ำหย่วน และป่าน้ำลาว ในส่วนที่มีสภาพเป็นป่าเสื่อมโทรมแล้ว สมควรกำหนดเขตที่ดินในท้องที่ดังกล่าวให้เป็นเขตปฏิรูปที่ดิน จึงจำเป็นต้องตราพระราชกฤษฎีกานี้

