

พระราชกฤษฎีกา

โอนที่วัด วัดทุ่งต้อม ตำบลแม่ข้าวต้ม
อำเภอเมืองเชียงราย จังหวัดเชียงราย
ให้แก่กรมทางหลวง

พ.ศ. ๒๕๔๑

ภูมิพลอดุลยเดช ป.ร.

ให้ไว้ ณ วันที่ ๑๑ มิถุนายน พ.ศ. ๒๕๔๑

เป็นปีที่ ๕๓ ในรัชกาลปัจจุบัน

พระบาทสมเด็จพระปรมินทรมหาภูมิพลอดุลยเดช มีพระบรมราชโองการโปรดเกล้าฯ ให้
ประกาศว่า

โดยที่เป็นการสมควรโอนที่วัด วัดทุ่งต้อม ตำบลแม่ข้าวต้ม อำเภอเมืองเชียงราย จังหวัดเชียงราย
ให้แก่กรมทางหลวง เพื่อสร้างทางหลวงแผ่นดินหมายเลข ๑๒๐๕ สายแยกทางหลวงแผ่นดินหมายเลข ๑๑๐
(บ้านเด่น) - บรรจบทางหลวงแผ่นดินหมายเลข ๑๐๕๘ (ท่าข้าวเปลือก)

อาศัยอำนาจตามความในมาตรา ๒๒๑ ของรัฐธรรมนูญแห่งราชอาณาจักรไทย และมาตรา ๓๔
วรรคสอง แห่งพระราชบัญญัติคณะสงฆ์ พ.ศ. ๒๕๐๕ ซึ่งแก้ไขเพิ่มเติมโดยพระราชบัญญัติคณะสงฆ์
(ฉบับที่ ๒) พ.ศ. ๒๕๓๕ จึงทรงพระกรุณาโปรดเกล้าฯ ให้ตราพระราชกฤษฎีกาขึ้นไว้ ดังต่อไปนี้

มาตรา ๑ พระราชกฤษฎีกานี้เรียกว่า “พระราชกฤษฎีกาโอนที่วัด วัดทุ่งต้อม ตำบลแม่ข้าวต้ม
อำเภอเมืองเชียงราย จังหวัดเชียงราย ให้แก่กรมทางหลวง พ.ศ. ๒๕๔๑”

มาตรา ๒ พระราชกฤษฎีกานี้ให้ใช้บังคับตั้งแต่วันถัดจากวันประกาศในราชกิจจานุเบกษา
เป็นต้นไป



LIRT

มาตรา ๓ ให้โอนที่วัด วัดทุ่งด้อม ตำบลแม่ข้าวต้ม อำเภอเมืองเชียงราย จังหวัดเชียงราย
เนื้อที่ ๗๕ ตารางวา ภายในแนวเขตตามแผนที่ท้ายพระราชกฤษฎีกานี้ ให้แก่กรมทางหลวง
มาตรา ๔ ให้รัฐมนตรีว่าการกระทรวงศึกษาธิการรักษาการตามพระราชกฤษฎีกานี้

ผู้รับสนองพระบรมราชโองการ

ชวน หลีกภัย

นายกรัฐมนตรี

เกล้า ฯ ให้

จังหวัดเชียงราย

หมายเลข ๑๑๐

มาตรา ๓๔

วุฒิสภา

จึงต่อไปนี้

ตำบลแม่ข้าวต้ม

ราชกิจจานุเบกษา



มาตรา ๓ ให้โอนที่วัด วัดทุ่งด้อม ตำบลแม่ข้าวต้ม อำเภอเมืองเชียงราย จังหวัดเชียงราย
เนื้อที่ ๙๕ ตารางวา ภายในแนวเขตตามแผนที่ท้ายพระราชกฤษฎีกานี้ ให้แก่กรมทางหลวง
มาตรา ๔ ให้รัฐมนตรีว่าการกระทรวงศึกษาธิการรักษาการตามพระราชกฤษฎีกานี้

ผู้รับสนองพระบรมราชโองการ

ชวน หลีกภัย

นายกรัฐมนตรี

๓ ให้

เชียงราย

เลข ๑๑๐

ตรา ๓๔

คณะสงฆ์

ไปนี้

แม่ข้าวต้ม

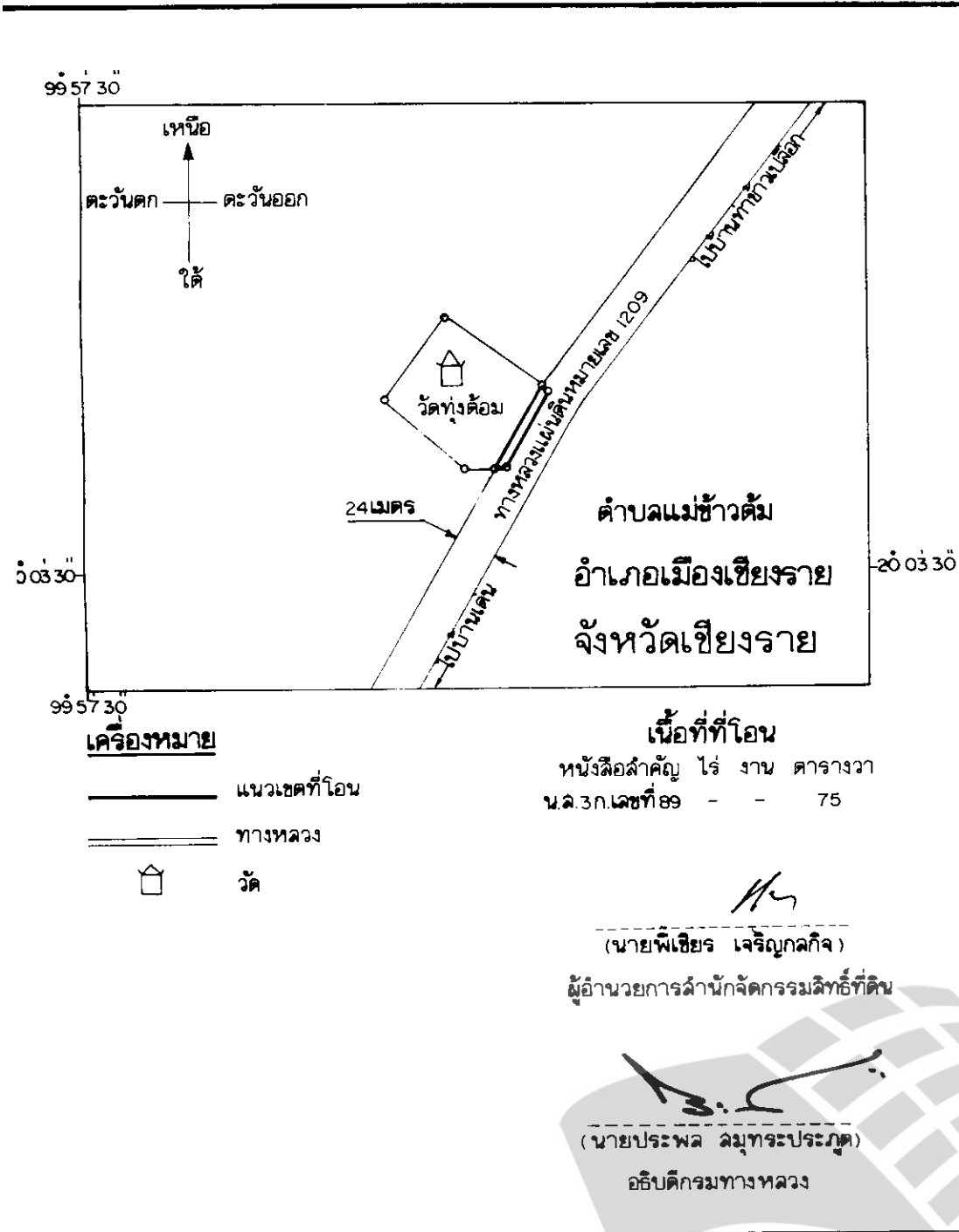
านุเบกษา



แผนที่ท้ายพระราชกฤษฎีกาโอนที่วัด วัดทุ่งด้อม
ตำบลแม่ข้าวต้ม อำเภอเมืองเชียงราย จังหวัดเชียงราย
ให้แก่กรมทางหลวง
พ.ศ. 2541

๒๕๔๑

มาตราส่วน 1 : 4,000
0 50 100 150 เมตร



ที่จะต้อง
เดิน) -
งไว้แล้ว
แผ่นดิน
เสร็จแล้ว
ถูกที่วัด
วงการทำ
ก้าวให้แก่
ภาคกรรม



LIART

Legislative Institutional Repository of Thailand

หมายเหตุ :- เหตุผลในการประกาศใช้พระราชกฤษฎีกาฉบับนี้ คือ เนื่องจากกรมทางหลวงได้ทำการสำรวจที่ดินที่จะต้องเวนคืนเพื่อสร้างทางหลวงแผ่นดินหมายเลข ๑๒๐๕ สายแยกทางหลวงแผ่นดินหมายเลข ๑๑๐ (บ้านเด่น) - บรรจบทางหลวงแผ่นดินหมายเลข ๑๐๕๘ (ท่าข้าวเปลือก) ตามที่ได้มีการกำหนดแนวทางหลวงที่จะสร้างไว้แล้วตามพระราชกฤษฎีกากำหนดแนวทางหลวงที่จะสร้างทางหลวงจังหวัดหมายเลข ๑๒๐๕ สายแยกทางหลวงแผ่นดินหมายเลข ๑๑๐ (บ้านเด่น) - บรรจบทางหลวงจังหวัดหมายเลข ๑๐๕๘ (บ้านท่าข้าวเปลือก) พ.ศ. ๒๕๒๗ เสร็จแล้ว และปรากฏว่าแนวทางหลวงแผ่นดินสายนี้ ตอน กม. ที่ ๑๓ + ๒๔๖ - กม. ที่ ๑๓ + ๓๐๕ (ด้านซ้ายทาง) ถูกที่วัดวัดทุ่งด้อม ตำบลแม่ข้าวต้ม อำเภอเมืองเชียงราย จังหวัดเชียงราย เนื้อที่ ๗๕ ตารางวา ตามหนังสือรับรองการทำประโยชน์ (น.ส. ๓ ก.) เลขที่ ๘๘ ซึ่งกรมทางหลวงได้ติดต่อกับกรมการศาสนาเพื่อขอโอนที่วัดดังกล่าวให้แก่กรมทางหลวง และกรมการศาสนาได้นำเสนอมหาเถรสมาคมพิจารณาแล้วไม่ขัดข้อง และวัดทุ่งด้อมได้รับค่าพาณิชยกรรมจากกรมทางหลวงแล้ว สมควรโอนที่วัดดังกล่าวให้แก่กรมทางหลวง จึงจำเป็นต้องตราพระราชกฤษฎีกานี้