

พระราชบัญญัติ

เวนคืนอสังหาริมทรัพย์ในท้องที่ตำบลบางยี่ขัน
อำเภอบางกอกน้อย จังหวัดธนบุรี

พ.ศ. ๒๕๑๒

ภูมิพลอดุลยเดช ป.ร.

ให้ไว้ ณ วันที่ ๔ ธันวาคม พ.ศ. ๒๕๑๒

เป็นปีที่ ๒๔ ในรัชกาลปัจจุบัน

พระบาทสมเด็จพระปรมินทรมหาภูมิพลอดุลยเดช มี
พระบรมราชโองการโปรดเกล้าฯ ให้ประกาศว่า

โดยที่เป็นการสมควรให้เวนคืนอสังหาริมทรัพย์ในท้องที่
ตำบลบางยี่ขัน อำเภอบางกอกน้อย จังหวัดธนบุรี เพื่อการอัน
เป็นสาธารณูปโภค

เล่ม ๘๖ ตอนที่ ๑๑๓ ราชกิจจานุเบกษา ๑๖ ธันวาคม ๒๕๑๒

จึงทรงพระกรุณาโปรดเกล้าฯ ให้ตราพระราชบัญญัติขึ้นไว้ โดยคำแนะนำและยินยอมของรัฐสภา ดังต่อไปนี้

มาตรา ๑ พระราชบัญญัตินี้เรียกว่า “พระราชบัญญัติเวนคืนอสังหาริมทรัพย์ในท้องที่ตำบลบางยี่ขัน อำเภอบางกอกน้อย จังหวัดธนบุรี พ.ศ. ๒๕๑๒”

มาตรา ๒ พระราชบัญญัตินี้ให้ใช้บังคับตั้งแต่วันถัดจากวันประกาศในราชกิจจานุเบกษาเป็นต้นไป

มาตรา ๓ ให้ผู้ว่าราชการจังหวัดธนบุรีเป็นเจ้าหน้าที่เวนคืนอสังหาริมทรัพย์ตามพระราชบัญญัตินี้

มาตรา ๔ ให้เวนคืนอสังหาริมทรัพย์ในท้องที่ตำบลบางยี่ขัน อำเภอบางกอกน้อย จังหวัดธนบุรี ภายในแนวเขตตามแผนที่ท้ายพระราชบัญญัตินี้ ซึ่งปรากฏรายชื่อเจ้าของหรือผู้ครอบครองโดยชอบด้วยกฎหมายตามบัญชีท้ายพระราชบัญญัตินี้ ให้แก่กระทรวงมหาดไทย

มาตรา ๕ ให้รัฐมนตรีว่าการกระทรวงมหาดไทยรักษาการตามพระราชบัญญัตินี้

ผู้รับสนองพระบรมราชโองการ

จอมพล ถนอม กิตติขจร

นายกรัฐมนตรี

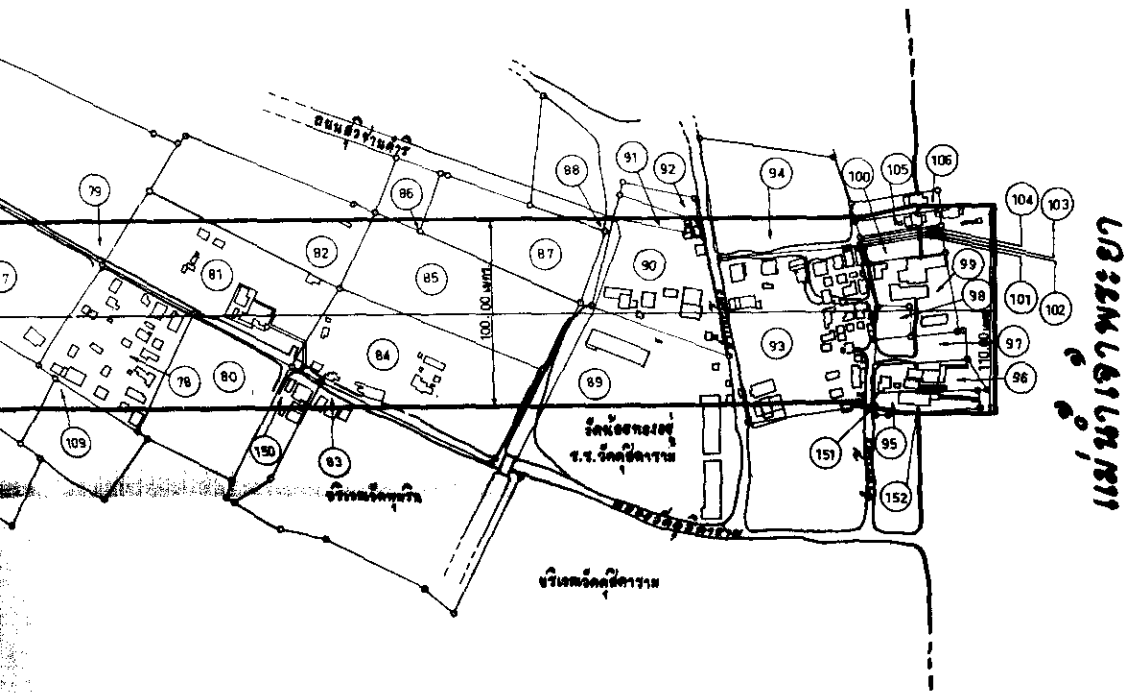


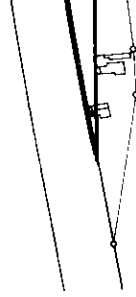
แผนที่ท้ายพระราชบัญญัติเวนคืนอสังหาริมทรัพย์

ในท้องที่ตำบลบางยี่ขัน อำเภอบางกอกน้อย จังหวัดธนบุรี พ.ศ. 2512

มาตราส่วน 1:4,000

๐ ๑๐ ๒๐ ๓๐ ๔๐ ๕๐ ๖๐ ๗๐ ๘๐ ๙๐ ๑๐๐ เมตร

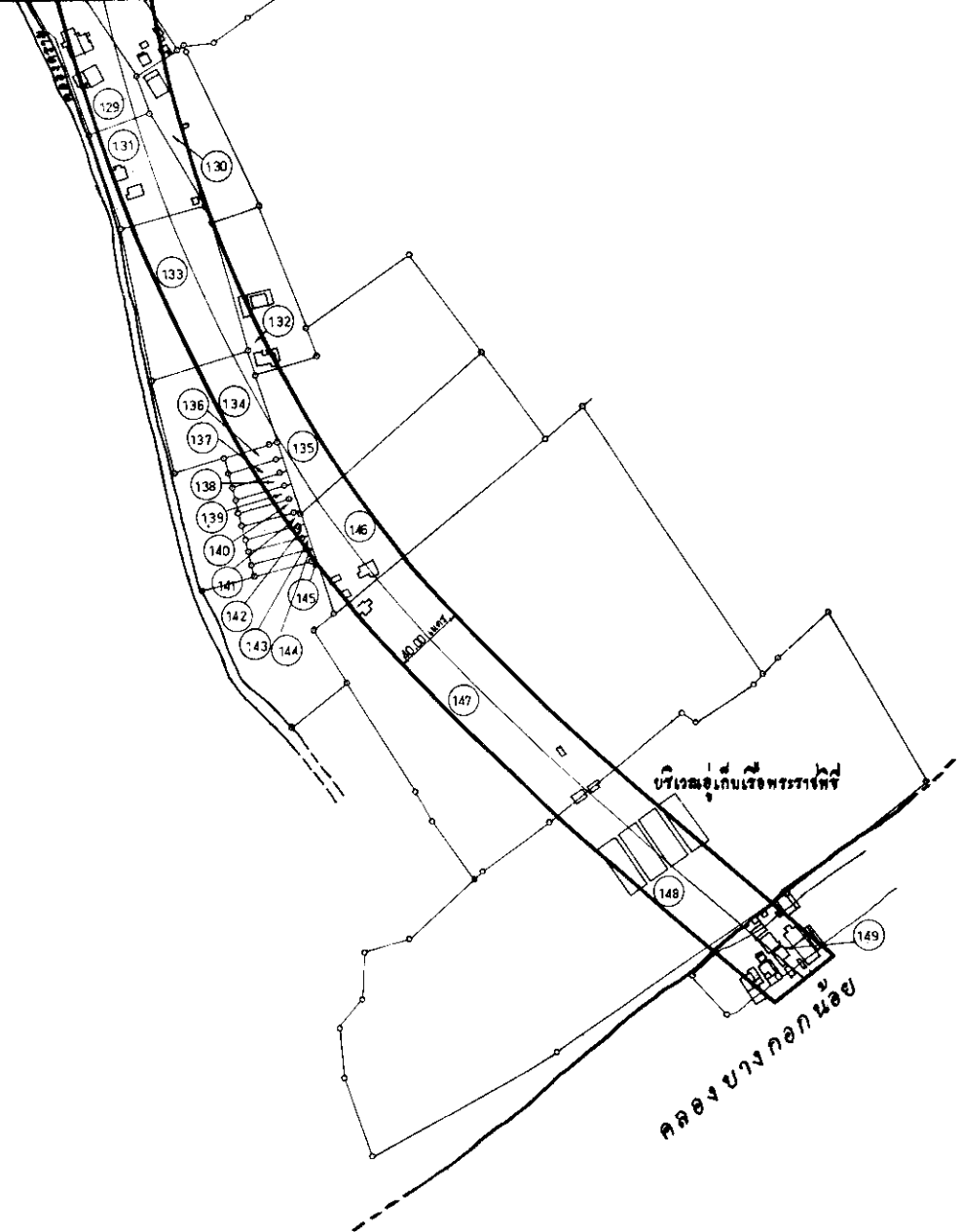


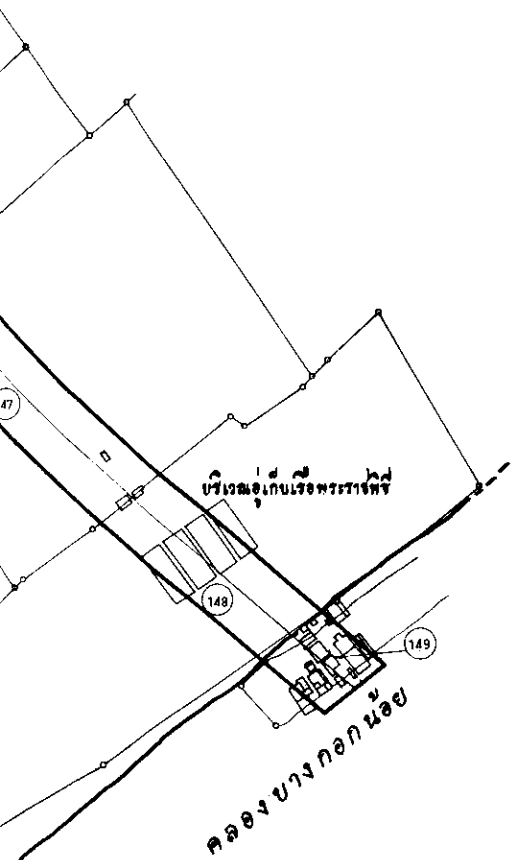


เครื่องทนาย

————— แนวเขตที่ดิน







เล่ม ๘๖ ตอนที่ ๑๑๓ ราชกิจจานุเบกษา ๑๖ ธันวาคม ๒๕๑๒

หมายเหตุ:— เหตุผลในการประกาศใช้พระราชบัญญัติฉบับนี้ คือ ตามที่ได้ตราพระราชกฤษฎีกากำหนดเขตที่ดินในบริเวณที่จะเวนคืนในท้องที่ตำบลบางยี่ขันและตำบลศรีราชา อำเภอบางกอกน้อย จังหวัดธนบุรี พ.ศ. ๒๕๐๘ บัดนี้ เจ้าหน้าที่ได้ทำการสำรวจที่ดินที่จะต้องเวนคืนแล้ว สมควรตราพระราชบัญญัติเวนคืนอสังหาริมทรัพย์ในท้องที่ตำบลบางยี่ขัน อำเภอบางกอกน้อย จังหวัดธนบุรี

- ๑ -

บัญชีรายชื่อเจ้าของหรือผู้ครอบครองที่ดินต้องเวนคืน ทั่วยพระราษ
ในท้องที่ตำบลบางขัน อำเภอบางกอนน้อย จังหวัดธนบุรี

เลข ประจำ บ้าน เลข ที่ดิน	เจ้าของ หรือผู้ครอบครอง	ตำบลบางขัน			ที่ดินตั้งอยู่			โฉนด	หน้า ที่ วัด ระ
		ตำบล	อำเภอ	จังหวัด	ตำบล	อำเภอ	จังหวัด		
๑	สำนักงานทรัพย์สินส่วนพระ- มหากษัตริย์	แถวคัน	พระบาง	พระนคร	บางขัน	บางกอนน้อย	ธนบุรี	๑๐๕๑	๑ น ๒ ไร่
๒	นายโปร่ง ฟองกระสินธุ์	บางขัน	บางกอนน้อย	ธนบุรี	บางขัน	บางกอนน้อย	ธนบุรี	๓๖๖๖	๑ น ๒ ไร่
๓	นายดำรงค์ ธงชัยกุล	บางบำหรุ	บางกอนน้อย	ธนบุรี	บางขัน	บางกอนน้อย	ธนบุรี	๕๔๕๖	๑ น ๒ ไร่
๔	บริษัทอิตาเลียนไทยดีเวล- ล็อปเม้นท์คอร์ปอเรชั่น จำกัด	วัดชนะ สงคราม	พระนคร	พระนคร	บางขัน	บางกอนน้อย	ธนบุรี	๖๔๑๕	๑ น ๒ ไร่
๕	นายโชติ เสวตรนทร์	รองเมือง	ปทุมวัน	พระนคร	บางขัน	บางกอนน้อย	ธนบุรี	๕๑๖๓	๑ น ๒ ไร่
๖	นางชุติดี สุวงศ์	พญาไท	ดุสิต	พระนคร	บางขัน	บางกอนน้อย	ธนบุรี	๕๑๖๕	๑ น ๒ ไร่
๗	นางชูศรี เสงี่ยมพงษ์	รองเมือง	ปทุมวัน	พระนคร	บางขัน	บางกอนน้อย	ธนบุรี	๕๑๖๕	๑ น ๒ ไร่
๘	นายถาวร เสถียรสุด	สกล	บางรัก	พระนคร	บางขัน	บางกอนน้อย	ธนบุรี	๕๕๖	๑ น ๒ ไร่
๙	นายบุญชัย นิจถาวร	บางขุนนนท์	บางกอนน้อย	ธนบุรี	บางขัน	บางกอนน้อย	ธนบุรี	๕๕๔	๑ น ๒ ไร่
๑๐	นางศรีเทพ วงษ์ภักดิ์	เมือง	เมือง	บุรีรัมย์	บางขัน	บางกอนน้อย	ธนบุรี	๔๘๘๕	๑ น ๒ ไร่
๑๑	นายสิงห์ แจ็งควมดี นายเปลือง แจ็งควมดี	สัมพันธวงศ์	สัมพันธวงศ์	พระนคร	บางขัน	บางกอนน้อย	ธนบุรี	๔๘๕๐	๑ น ๒ ไร่
๑๒	นายไพศาล โตรนสมบัติ	สัมพันธวงศ์	สัมพันธวงศ์	พระนคร	บางขัน	บางกอนน้อย	ธนบุรี	๔๘๕๑	๑ น ๒ ไร่

ที่ดินต้องเวนคืน ภายพระราชบัญญัติเวนคืนอสังหาริมทรัพย์

อำเภอบางกอกน้อย จังหวัดธนบุรี พ.ศ. ๒๕๑๒

ดินตั้งอยู่		หนังสือสำคัญ				เนื้อที่ตามโฉนด			เนื้อที่ที่ต้องเวนคืน			หมายเหตุ
อำเภอ	จังหวัด	โฉนดที่	ที่ดิน ระหว่าง	เลขที่ดิน	หน้า สำรวจ	ไร่	งาน	วา	ไร่	งาน	วา	
บางกอกน้อย	ธนบุรี	๑๐๕๓	๑ น. ๒ ฎ.	๑๐๔	๕๗๒	๑๐	-	๖๕	-	๒	๖๕	
บางกอกน้อย	ธนบุรี	๓๖๖๖	๑ น. ๒ ฎ.	๕๕๒	๖๖๔	๑	๒	๖๕	๑	๑	๕๑	
บางกอกน้อย	ธนบุรี	๕๕๕๖	๑ น. ๒ ฎ.	๖๒๗	๒๑๖๑	๑	-	๓๕	๑	๑	๓๓	
บางกอกน้อย	ธนบุรี	๖๗๖๗	๑ น. ๒ ฎ.	๑๕๕๑	๑๗๖	๑	๓	๖๑	๑	๓	๕๕	
บางกอกน้อย	ธนบุรี	๕๑๖๑	๑ น. ๒ ฎ.	๗๕๗	๕๖๑	๑	๑	๑๖	๑	๑	๑๕	
บางกอกน้อย	ธนบุรี	๕๑๖๗	๑ น. ๒ ฎ.	๗๕๕	๕๖๒	๑	๑	๑๖	๑	๑	๑๖	
บางกอกน้อย	ธนบุรี	๕๑๖๕	๑ น. ๒ ฎ.	๗๖๐	๕๖๓	๑	๑	๑๖	๑	๑	๑๖	
บางกอกน้อย	ธนบุรี	๕๕๖	๒ น. ๒ ฎ.	๑๕๗	๑๖๕	๑	๑	๒๑	๑	๑	๒๑	
บางกอกน้อย	ธนบุรี	๕๕๕	๒ น. ๒ ฎ.	๑๕๕	๑๖๗	๑	๑	๒๒	๑	๑	๑๐	
บางกอกน้อย	ธนบุรี	๕๗๖๕	๒ น. ๒ ฎ.	๑๗๒	๑๐๒	๑	๑	๑๐	๑	๑	๑๑	
บางกอกน้อย	ธนบุรี	๕๗๖๐	๒ น. ๒ ฎ.	๑๗๑	๑๐๓	๑	๑	๑๑	๑	๑	๑๖	
บางกอกน้อย	ธนบุรี	๕๗๖๑	๒ น. ๒ ฎ.	๑๗๕	๑๐๕	๑	๑	๑๑	๑	๑	๑๑	

เมือง หมายเลข เขต	เจ้าของ หรือผู้ครอบครอง	ตั้งบ้านเรือนอยู่			ที่ดินตั้งอยู่			หนังสือ	
		ตำบล	อำเภอ	จังหวัด	ตำบล	อำเภอ	จังหวัด	โฉนดที่	ที่ดิน ประเภท
๑๓	นายไพศาล โตรนสมบัติ	สัมพันธวงศ์	สัมพันธวงศ์	พระนคร	บางยี่ขัน	บางกอกน้อย	ธนบุรี	๖๔๔๓	๒ น. ๒ ฎ.
๑๔	นายไพศาล โตรนสมบัติ	สัมพันธวงศ์	สัมพันธวงศ์	พระนคร	บางยี่ขัน	บางกอกน้อย	ธนบุรี	๖๔๔๒	๒ น. ๒ ฎ.
๑๕	นายสิงห์ แจ็งควมดี	บางบำหรุ	บางกอกน้อย	ธนบุรี	บางยี่ขัน	บางกอกน้อย	ธนบุรี	๖๔๔๑	๒ น. ๒ ฎ.
๑๖	นายสิงห์ แจ็งควมดี	บางบำหรุ	บางกอกน้อย	ธนบุรี	บางยี่ขัน	บางกอกน้อย	ธนบุรี	๖๔๔๐	๒ น. ๒ ฎ.
๑๗	นางวัฒนา พงษ์นุ่มกุล	บางจาก	พระโขนง	พระนคร	บางยี่ขัน	บางกอกน้อย	ธนบุรี	๖๔๓๕	๒ น. ๒ ฎ.
๑๘	นางวัฒนา พงษ์นุ่มกุล	บางจาก	พระโขนง	พระนคร	บางยี่ขัน	บางกอกน้อย	ธนบุรี	๖๔๓๘	๒ น. ๒ ฎ.
๑๙	นางวัฒนา พงษ์นุ่มกุล	บางจาก	พระโขนง	พระนคร	บางยี่ขัน	บางกอกน้อย	ธนบุรี	๖๔๓๗	๒ น. ๒ ฎ.
๒๐	นางวัฒนา พงษ์นุ่มกุล	บางจาก	พระโขนง	พระนคร	บางยี่ขัน	บางกอกน้อย	ธนบุรี	๖๔๓๖	๒ น. ๒ ฎ.
๒๑	น.ส. ประไพ สุขชาติสิทธิ์	ประตูน้ำ	ปทุมวัน	พระนคร	บางยี่ขัน	บางกอกน้อย	ธนบุรี	๖๔๓๕	๒ น. ๒ ฎ.
๒๒	นางมณีรัตน์ พูนศิริวงศ์	รองเมื่อง	ปทุมวัน	พระนคร	บางยี่ขัน	บางกอกน้อย	ธนบุรี	๖๔๓๘	๒ น. ๒ ฎ.
๒๓	น.ส. ประไพ สุขชาติสิทธิ์	ประตูน้ำ	ปทุมวัน	พระนคร	บางยี่ขัน	บางกอกน้อย	ธนบุรี	๖๔๓๓	๒ น. ๒ ฎ.
๒๔	นางเชอ ขาวปลัด	บางบำหรุ	บางกอกน้อย	ธนบุรี	บางยี่ขัน	บางกอกน้อย	ธนบุรี	๕๕๒	๒ น. ๒ ฎ.
๒๕	นางนวลละม่อม ตุงคะมณี	ลุมพินี	ปทุมวัน	พระนคร	บางยี่ขัน	บางกอกน้อย	ธนบุรี	๕๓๗๕	๒ น. ๒ ฎ.
๒๖	นางเสถียร วัชรจักร	ศาลาแดง	บางรัก	พระนคร	บางยี่ขัน	บางกอกน้อย	ธนบุรี	๕๓๗๐	๒ น. ๒ ฎ.
๒๗	นายเฉลิม เหล่าจินดา	คลองตัน	พระโขนง	พระนคร	บางยี่ขัน	บางกอกน้อย	ธนบุรี	๔๓๒๔	๒ น. ๒ ฎ.

แปลง หมายเลข เลขที่	เจ้าของ หรือผู้ครอบครอง	ที่ดิน ตั้งบ้านเรือนอยู่			ที่ดิน ที่ตั้งอยู่			หนังสือ	
		ตำบล	อำเภอ	จังหวัด	ตำบล	อำเภอ	จังหวัด	โฉนดที่	ที่ดิน ระวาง
๒๘	พ.ต.ต. เต็ม เลหาดีวานนท์ นางประทุมพร เลหาดีวานนท์	วชิรพยาบาล	คูสัด	พระนคร	บางยี่ขัน	บางกอกน้อย	ธนบุรี	๕๕๕๘	๒ น. ๒ ผ.
๒๙	พันโท ชม พิเศษสุรฤทธิ์	วชิรพยาบาล	คูสัด	พระนคร	บางยี่ขัน	บางกอกน้อย	ธนบุรี	๑๑๒๓	๒ น. ๒ ผ.
๓๐	นายสุทิน ศิริประเสริฐ นายดำรงดี พานิชผล น.ส. อัมภา ภัทธนาวิก นางแก้ว ไชยชาติ นายประสาธ ประสาททองโฮส	เพชรบุรี	ปทุมวัน	พระนคร	บางยี่ขัน	บางกอกน้อย	ธนบุรี	๕๕๕	๒ ผ.
๓๑	น.ท. ขวลิต บุรณสมภพ	วชิรพยาบาล	คูสัด	พระนคร	บางยี่ขัน	บางกอกน้อย	ธนบุรี	๕๕๕๓	๒ น. ๒ ผ.
๓๒	พ.ต.ท. เต็มศักดิ์ เลหาดีวานนท์ นางประทุมพร เลหาดีวานนท์	วชิรพยาบาล	คูสัด	พระนคร	บางยี่ขัน	บางกอกน้อย	ธนบุรี	๕๕๕๒	๒ น. ๒ ผ.
๓๓	นางแกล้ม ทัดดี นายเต็ม กัลปะนาถ นางล้วน กัลปะนาถ	บางยี่ขัน	บางกอกน้อย	ธนบุรี	บางยี่ขัน	บางกอกน้อย	ธนบุรี	๑๑๘๓	๒ น. ๒ ผ.
๓๔	นายสุทิน ศิริประเสริฐ นายดำรงดี พานิชผล น.ส. อัมภา ภัทธนาวิก นางแก้ว ไชยชาติ นายประสาธ ประสาททองโฮส	เพชรบุรี	ปทุมวัน	พระนคร	บางยี่ขัน	บางกอกน้อย	ธนบุรี	๑๑๕๓	๒ น. ๒ ผ.
๓๕	กรมโรงงานอุตสาหกรรม	พญาไท	คูสัด	พระนคร	บางยี่ขัน	บางกอกน้อย	ธนบุรี	๕๐๑๔	๑ น. ๒ ผ.

ที่ตั้งอยู่		หนังสือสำคัญ				เนื้อหาตามโฉนด			เนื้อที่ต่อแปลง			หมายเหตุ
เภอ	จังหวัด	โฉนดที่	ที่ดิน ระวาง	เลขที่ดิน	หน้า สำรวจ	ไร่	งาน	วา	ไร่	งาน	วา	
อกน้อย	ธนบุรี	๕๕๕๕	๒ น. ๒ ผ.	๕๑๑๑	๕๓๓๑	-	-	๕๕	-	-	๕๕	
อกน้อย	ธนบุรี	๕๑๒๒	๒ น. ๒ ผ.	๑๕๑๕	๑๖๖๓	๑	๑	๑๖	๑	๑	๑๖	
อกน้อย	ธนบุรี	๓๓๓๓	๒ น. ๒ ผ.	๑๕๕๕	๑๑๑๕	๑	๑	๑๕	๑	๑	๑๕	
อกน้อย	ธนบุรี	๕๕๕๕	๒ น. ๒ ผ.	๑๑๑๑	๑๑๑๕	๑	๑	๑๕	๑	๑	๑๕	
อกน้อย	ธนบุรี	๕๕๕๕	๒ น. ๒ ผ.	๑๑๑๑	๑๑๑๕	๑	๑	๑๕	๑	๑	๑๕	
อกน้อย	ธนบุรี	๑๑๑๑	๒ น. ๒ ผ.	๑๖๑๖	๑๖๑๖	๑	๑	๑๖	๑	๑	๑๖	
อกน้อย	ธนบุรี	๑๑๑๑	๒ น. ๒ ผ.	๑๑๑๑	๑๑๑๕	๑	๑	๑๖	๑	๑	๑๖	
อกน้อย	ธนบุรี	๕๐๑๕	๑ น. ๑ ผ.	๑๖๖๐	๑๖๖๖	-	-	๑๕	-	-	๑๕	

แปลง นาย เลขที่	เจ้าของ หรือผู้ครอบครอง	ตั้งบ้านเรือนอยู่			ที่ดินตั้งอยู่			หนังสือสำคัญ		
		ตำบล	อำเภอ	จังหวัด	ตำบล	อำเภอ	จังหวัด	โฉนดที่	ที่ดิน ระวาง	เนื้อ ไร่
๒๖	นายพอนต์ หงษ์ประสงค์	บางยี่เรือ	ธนบุรี	ธนบุรี	บางยี่ขัน	บางกอกน้อย	ธนบุรี	๕๐๑๑	๑ น. ๒ ฎี.	
๒๗	นายผิน หาผล	บางยี่ขัน	บางกอกน้อย	ธนบุรี	บางยี่ขัน	บางกอกน้อย	ธนบุรี	๕๐๑๒	๑ น. ๒ ฎี.	
๒๘	นายสาท ทองขาว	บางยี่ขัน	บางกอกน้อย	ธนบุรี	บางยี่ขัน	บางกอกน้อย	ธนบุรี	๕๐๑๑	๑ น. ๒ ฎี.	
๒๙	นายชน สุขโสภา	พญาไท	ดุสิต	พระนคร	บางยี่ขัน	บางกอกน้อย	ธนบุรี	๕๐๑๐	๑ น. ๒ ฎี.	
๔๐	นายพล ผลาพิบูลย์	ถนนนครไชยศรี	ดุสิต	พระนคร	บางยี่ขัน	บางกอกน้อย	ธนบุรี	๕๐๐๕	๑ น. ๒ ฎี.	
๔๑	น.ส. สงวน ศิริประเสริฐ	คลองกลุ่ม	บางกระบี่	พระนคร	บางยี่ขัน	บางกอกน้อย	ธนบุรี	๕๐๒๕	๑ น. ๒ ฎี.	
๔๒	กรมโรงงานอุตสาหกรรม	พญาไท	ดุสิต	พระนคร	บางยี่ขัน	บางกอกน้อย	ธนบุรี	๕๐๒๗	๑ น. ๒ ฎี.	
๔๓	กรมโรงงานอุตสาหกรรม	พญาไท	ดุสิต	พระนคร	บางยี่ขัน	บางกอกน้อย	ธนบุรี	๕๐๒๖	๑ น. ๒ ฎี.	
๔๔	นายสุวรรณ จันทะรัง	บางยี่ขัน	บางกอกน้อย	ธนบุรี	บางยี่ขัน	บางกอกน้อย	ธนบุรี	๕๐๒๕	๑ น. ๒ ฎี.	
๔๕	นางปทุม สมองาม	บางยี่ขัน	บางกอกน้อย	ธนบุรี	บางยี่ขัน	บางกอกน้อย	ธนบุรี	๕๐๒๔	๑ น. ๒ ฎี.	
๔๖	นางละม่อม รักษาดี	ดุสิต	ดุสิต	พระนคร	บางยี่ขัน	บางกอกน้อย	ธนบุรี	๕๐๒๓	๑ น. ๒ ฎี.	
๔๗	พลตรี ประหยัด นิละคุปต์	สวนจิตรลดา	ดุสิต	พระนคร	บางยี่ขัน	บางกอกน้อย	ธนบุรี	๑๑๕๒	๑ น. ๒ ฎี.	
๔๘	นางมณี วานิชานนท์	บางอ้อ	บางกอกน้อย	ธนบุรี	บางยี่ขัน	บางกอกน้อย	ธนบุรี	๕๐๔๓	๑ น. ๒ ฎี.	
๔๙	นายสุพจน์ รุ่งเรืองวงษ์	บางยี่ขัน	บางกอกน้อย	ธนบุรี	บางยี่ขัน	บางกอกน้อย	ธนบุรี	๕๐๔๒	๑ น. ๒ ฎี.	

บัญชี	จังหวัด	หนังสือสำคัญ				เนื้อที่ตามโฉนด			เนื้อที่ต่อวงวนคน			หมายเหตุ	
		โฉนด	ที่ดิน ระยะเวลา	เลขที่ดิน	หน้า สำรวจ	ไร่	งาน	วา	ไร่	งาน	วา		
กนอช	ธนบุรี	๕๐๑๓	๑ น. ๒ ฎ.	๑๖๕๓	๕๖๕	๑	-	-	-	-	-	-	-
กนอช	ธนบุรี	๕๐๑๒	๑ น. ๒ ฎ.	๑๖๕๔	๕๖๕	๑	-	-	-	-	-	-	-
กนอช	ธนบุรี	๕๐๑๑	๑ น. ๒ ฎ.	๑๖๕๕	๕๖๕	๑	-	-	-	-	-	-	-
กนอช	ธนบุรี	๕๐๑๐	๑ น. ๒ ฎ.	๑๖๕๖	๕๖๕	๑	-	-	-	-	-	-	-
กนอช	ธนบุรี	๕๐๐๕	๑ น. ๒ ฎ.	๑๖๕๕	๕๖๕	๑	-	-	-	-	-	-	-
กนอช	ธนบุรี	๕๐๒๘	๑ น. ๒ ฎ.	๑๖๕๓	๕๖๕	๑	-	-	-	-	-	-	-
กนอช	ธนบุรี	๕๐๒๗	๑ น. ๒ ฎ.	๑๖๕๒	๕๖๕	๑	-	-	-	-	-	-	-
กนอช	ธนบุรี	๕๐๒๖	๑ น. ๒ ฎ.	๑๖๕๑	๕๖๕	๑	-	-	-	-	-	-	-
กนอช	ธนบุรี	๕๐๒๕	๑ น. ๒ ฎ.	๑๖๕๐	๕๖๕	๑	-	-	-	-	-	-	-
กนอช	ธนบุรี	๕๐๒๔	๑ น. ๒ ฎ.	๑๖๖๕	๕๖๕	๑	-	-	-	-	-	-	-
กนอช	ธนบุรี	๕๐๒๓	๑ น. ๒ ฎ.	๑๖๖๔	๕๖๕	๑	-	-	-	-	-	-	-
กนอช	ธนบุรี	๑๑๕๒	๑ น. ๒ ฎ.	๑๑๕๒	๑๑๕	๑	-	-	-	-	-	-	-
กนอช	ธนบุรี	๕๐๕๓	๑ น. ๒ ฎ.	๑๖๕๔	๕๖๕	๑	-	-	-	-	-	-	-
กนอช	ธนบุรี	๕๐๕๒	๑ น. ๒ ฎ.	๑๖๕๓	๕๖๕	๑	-	-	-	-	-	-	-

แม่กอง หมายเลข	เจ้าของ หรือผู้ครอบครอง	ตั้งบ้านเรือนอยู่			ที่ดินตั้งอยู่			หนังสือสำคัญ		
		ตำบล	อำเภอ	จังหวัด	ตำบล	อำเภอ	จังหวัด	โฉนดที่	ที่ดิน ระวาง	เลข
๕๐	กรมโรงงานอุตสาหกรรม	พญาไท	ดุสิต	พระนคร	บางยี่ขัน	บางกอกน้อย	ธนบุรี	๕๐๕๑	๑ น. ๒ ฎ.	๑
๕๑	นางศรีไพร จันทร์ตรี	บางยี่ขัน	บางกอกน้อย	ธนบุรี	บางยี่ขัน	บางกอกน้อย	ธนบุรี	๕๐๕๐	๑ น. ๒ ฎ.	๑
๕๒	กรมโรงงานอุตสาหกรรม	พญาไท	ดุสิต	พระนคร	บางยี่ขัน	บางกอกน้อย	ธนบุรี	๕๐๓๕	๑ น. ๒ ฎ.	๑
๕๓	นายทวีชัย ทองม่วง	บางยี่ขัน	บางกอกน้อย	ธนบุรี	บางยี่ขัน	บางกอกน้อย	ธนบุรี	๕๐๓๘	๑ น. ๒ ฎ.	๑
๕๔	นาวาเอก คัต บัญญา นางจงใจ บัญญา	บางนา	พระโขนง	พระนคร	บางยี่ขัน	บางกอกน้อย	ธนบุรี	๐๑๕๕	๑ น. ๒ ฎ.	
๕๕	นาวาเอก คัต บัญญา	บางนา	พระโขนง	พระนคร	บางยี่ขัน	บางกอกน้อย	ธนบุรี	๑๑๕๖	๑ น. ๒ ฎ.	
๕๖	นางประวาท มุณนาค นางแผ้ว ไชยชาติ	ลาดยาว	บางเขน	พระนคร	บางยี่ขัน	บางกอกน้อย	ธนบุรี	๑๑๕๗	๑ น. ๒ ฎ.	
๕๗	นางทองน้อย พึ่งเกษ	ศิริราชพยาบาล	บางกอกน้อย	ธนบุรี	บางยี่ขัน	บางกอกน้อย	ธนบุรี	๒๕๕๐	๑ น. ๒ ฎ.	
๕๘	นายชาติ ศรีเรืองสุข	บางยี่ขัน	บางกอกน้อย	ธนบุรี	บางยี่ขัน	บางกอกน้อย	ธนบุรี	๕๐๗๗	๑ น. ๒ ฎ.	๑๐๐
๕๙	นางสมถวิล อมเชย	มหาพฤฒาราม	บางรัก	พระนคร	บางยี่ขัน	บางกอกน้อย	ธนบุรี	๑๒๐๐	๑ น. ๒ ฎ.	
๖๐	หลวงสุวิธานแพทย์ นางสุวิธานแพทย์	สุเหร่าแขก	บางกอกน้อย	ธนบุรี	บางยี่ขัน	บางกอกน้อย	ธนบุรี	๒๕๕๕	๑ น. ๒ ฎ.	
๖๑	นางทวี อมาตยกุล	บ้านกล้วย	พระโขนง	พระนคร	บางยี่ขัน	บางกอกน้อย	ธนบุรี	๕๕๘๓	๑ น. ๒ ฎ.	๒๓
๖๒	นางทวี อมาตยกุล	บ้านกล้วย	พระโขนง	พระนคร	บางยี่ขัน	บางกอกน้อย	ธนบุรี	๕๕๘๔	๑ น. ๒ ฎ.	๒๓

บัญชี	จังหวัด	หนังสือสำคัญ				เลขที่ตามโฉนด			เลขที่จดทะเบียนคน			หมายเหตุ
		โฉนดที่ดิน	ที่ดิน รวาง	เลขที่โฉนด	หน้า สำรวจ	ไร่	งาน	วา	ไร่	งาน	วา	
น้อย	ธนบุรี	๕๐๕๑	๑ น.	๒๖๗๖	๕๕๒	—	—	๗๖	—	—	๗๖	
น้อย	ธนบุรี	๕๐๕๐	๑ น.	๒๖๗๕	๕๕๑	—	—	๗๕	—	—	๗๕	
น้อย	ธนบุรี	๕๐๓๕	๑ น.	๒๖๗๔	๕๕๐	—	—	๗๔	—	—	๗๔	
น้อย	ธนบุรี	๕๐๓๔	๑ น.	๒๖๗๓	๕๔๙	—	—	๗๓	—	—	๗๓	
น้อย	ธนบุรี	๑๑๕๕	๑ น.	๑๑๓๓	๓๗๖	๓	—	๕๐	๓	—	๕๕	
น้อย	ธนบุรี	๑๑๕๖	๑ น.	๑๑๓๒	๓๗๕	๔	๑	๕๐	๓	—	๕๕	
น้อย	ธนบุรี	๑๑๕๗	๑ น.	๑๑๓๑	๓๗๔	๕	๑	๕๐	๓	—	๕๕	
น้อย	ธนบุรี	๒๕๔๐	๑ น.	๕๕๕	๕๑๕	๖	๑	๖๐	—	—	๖๑	
น้อย	ธนบุรี	๕๐๓๗	๑ น.	๒๖๖๕	๕๓๓	๑	—	๕๕	๑	—	๕๕	
น้อย	ธนบุรี	๑๒๐๐	๑ น.	๑๖๒	๑๕๑	๑	—	๕๕	—	—	๕๕	
น้อย	ธนบุรี	๒๕๕๕	๑ น.	๑๖๓	๓๗๒	๓	๒	๕๕	—	—	๖๑	
น้อย	ธนบุรี	๕๕๕๓	๑ น.	๒๖๗๕	๕๖๗	๑	๒	—	—	—	๒๑	
น้อย	ธนบุรี	๕๕๕๔	๑ น.	๒๖๗๔	๕๖๖	—	—	—	—	—	—	

แปลง หมายเลข เลขที่	เจ้าของ หรือผู้ครอบครอง	ตำบลบ้านเวียงน้อย			ตำบล บ้านดงอ้อย			โฉนด
		ตำบล	อำเภอ	จังหวัด	ตำบล	อำเภอ	จังหวัด	
๖๓	นางทศวิ สมังคละ	บางเขน	บางเขน	พระนครศรีอยุธยา	บางเขน	บางกอกน้อย	ธนบุรี	๓๗๗๒
๖๔	นางทวี วรรณโอบิน	จันทบุรี	สมุทรสงคราม	พระนครศรีอยุธยา	บางเขน	บางกอกน้อย	ธนบุรี	๒๕๒๕
๖๕	นายเจริญ วัฒน	บางเขน	บางกอกน้อย	ธนบุรี	บางเขน	บางกอกน้อย	ธนบุรี	๒๕๓๐
๖๖	อ้าแดงวงน	บางเขน	บางกอกน้อย	ธนบุรี	บางเขน	บางกอกน้อย	ธนบุรี	๒๕๓๑
๖๗	นางนวลม วัฒน	บางเขน	บางกอกน้อย	ธนบุรี	บางเขน	บางกอกน้อย	ธนบุรี	๒๕๓๒
๖๘	นางละมุด	บางเขน	บางกอกน้อย	ธนบุรี	บางเขน	บางกอกน้อย	ธนบุรี	๒๕๓๓
๖๙	น.ส. พุด พงอาศัย	วัดสามพระยา	พระนครศรีอยุธยา	พระนครศรีอยุธยา	บางเขน	บางกอกน้อย	ธนบุรี	๕๐๔
๗๐	นางพนอ สุขเขิน น.ส. คมลาภ ชรรวมสโรช นายชรรมนนุญ ชรรวมสโรช	บางเขน	บางกอกน้อย	ธนบุรี	บางเขน	บางกอกน้อย	ธนบุรี	๕๐๗
๗๑	น.ส. เจริญใจ ศรีสาขานุกูล นายทอง ฐาปนะดิกล นางทิพย์ ฐาปนะดิกล	ดุสิต	ดุสิต	พระนครศรีอยุธยา	บางเขน	บางกอกน้อย	ธนบุรี	๑๙๕๖
๗๒	นางลมุด รุมนัตนะ	บางเขน	บางกอกน้อย	ธนบุรี	บางเขน	บางกอกน้อย	ธนบุรี	๕๑๓
๗๓	ร.อ. หว่าง รุมนัตนะ	บางเขน	บางกอกน้อย	ธนบุรี	บางเขน	บางกอกน้อย	ธนบุรี	๕๕๘
๗๔	หลวงประหัดปรมัตย์ นางประหัดปรมัตย์	บางเขน	บางกอกน้อย	ธนบุรี	บางเขน	บางกอกน้อย	ธนบุรี	๕๑๐

ลำดับ ที่ดินสงวน	อำเภอ	จังหวัด	หนังสือสำคัญ				เนื้อที่ตามโฉนด			เนื้อที่ต่อวงวนคน			หมายเหตุ
			โฉนดที่	ที่ดิน ระวาง	เลขที่ดิน	หน้า สำรวจ	ไร่	งาน	วา	ไร่	งาน	วา	
๑๐	บางกอกน้อย	ธนบุรี	๑๖๗๒	๑ น.	๑๕๕	๑๖๖	๑	๒	๒๑	๑	๑	๓๐	
๑๑	บางกอกน้อย	ธนบุรี	๑๖๗๕	๑ น.	๑๖๓	๑๕๕	๒	๒	๓๗	๑	๑	๓๒	
๑๒	บางกอกน้อย	ธนบุรี	๑๖๗๐	๑ น.	๑๖๑	๑๖๖	๒	๑	๓๑	๑	๑	๓๕	
๑๓	บางกอกน้อย	ธนบุรี	๑๖๗๑	๑ น.	๑๖๑	๑๕๗	๓	๑	๑๖	๓	๑	๔๐	
๑๔	บางกอกน้อย	ธนบุรี	๑๖๗๒	๑ น.	๑๖๑	๑๖๖	๓	๑	๓๖	๓	๑	๓๖	
๑๕	บางกอกน้อย	ธนบุรี	๑๖๗๑	๑ น.	๑๖๑	๑๖๖	๓	๑	๓๖	๓	๑	๓๖	
๑๖	บางกอกน้อย	ธนบุรี	๑๖๗๑	๑ น.	๑๖๑	๑๖๖	๓	๑	๓๖	๓	๑	๓๖	
๑๗	บางกอกน้อย	ธนบุรี	๑๖๗๑	๑ น.	๑๖๑	๑๖๖	๓	๑	๓๖	๓	๑	๓๖	
๑๘	บางกอกน้อย	ธนบุรี	๑๖๗๑	๑ น.	๑๖๑	๑๖๖	๓	๑	๓๖	๓	๑	๓๖	
๑๙	บางกอกน้อย	ธนบุรี	๑๖๗๑	๑ น.	๑๖๑	๑๖๖	๓	๑	๓๖	๓	๑	๓๖	
๒๐	บางกอกน้อย	ธนบุรี	๑๖๗๑	๑ น.	๑๖๑	๑๖๖	๓	๑	๓๖	๓	๑	๓๖	
๒๑	บางกอกน้อย	ธนบุรี	๑๖๗๑	๑ น.	๑๖๑	๑๖๖	๓	๑	๓๖	๓	๑	๓๖	
๒๒	บางกอกน้อย	ธนบุรี	๑๖๗๑	๑ น.	๑๖๑	๑๖๖	๓	๑	๓๖	๓	๑	๓๖	
๒๓	บางกอกน้อย	ธนบุรี	๑๖๗๑	๑ น.	๑๖๑	๑๖๖	๓	๑	๓๖	๓	๑	๓๖	
๒๔	บางกอกน้อย	ธนบุรี	๑๖๗๑	๑ น.	๑๖๑	๑๖๖	๓	๑	๓๖	๓	๑	๓๖	
๒๕	บางกอกน้อย	ธนบุรี	๑๖๗๑	๑ น.	๑๖๑	๑๖๖	๓	๑	๓๖	๓	๑	๓๖	
๒๖	บางกอกน้อย	ธนบุรี	๑๖๗๑	๑ น.	๑๖๑	๑๖๖	๓	๑	๓๖	๓	๑	๓๖	
๒๗	บางกอกน้อย	ธนบุรี	๑๖๗๑	๑ น.	๑๖๑	๑๖๖	๓	๑	๓๖	๓	๑	๓๖	
๒๘	บางกอกน้อย	ธนบุรี	๑๖๗๑	๑ น.	๑๖๑	๑๖๖	๓	๑	๓๖	๓	๑	๓๖	
๒๙	บางกอกน้อย	ธนบุรี	๑๖๗๑	๑ น.	๑๖๑	๑๖๖	๓	๑	๓๖	๓	๑	๓๖	
๓๐	บางกอกน้อย	ธนบุรี	๑๖๗๑	๑ น.	๑๖๑	๑๖๖	๓	๑	๓๖	๓	๑	๓๖	

แปลง หมาย เลขที่	เจ้าของ หรือผู้ครอบครอง	ที่ดินบริเวณ...			ที่ดินตั้งอยู่			โฉนด	แปลง ที่ดิน ระวาง
		ตำบล	อำเภอ	จังหวัด	ตำบล	อำเภอ	จังหวัด		
๘๕	นางสุวิทย์ วัลย์ นางทิพย์ ฐาปนะติติก	บางขัน	บางกอกน้อย	ธนบุรี	บางขัน	บางกอกน้อย	ธนบุรี	๕๑๕	๑ น. ๒ ฎ.
๘๖	ด.ช. อนันต์ ฐาปนะติติก ด.ญ. ฉวี ฐาปนะติติก	บางขัน	บางกอกน้อย	ธนบุรี	บางขัน	บางกอกน้อย	ธนบุรี	๕๑๑	๑ น. ๒ ฎ.
๘๗	นายยิ้ม บัณฑฆาตกุล	คูสิต	คูสิต	พระนคร	บางขัน	บางกอกน้อย	ธนบุรี	๕๒๖	๑ น. ๒ ฎ.
๘๘	สำนักงานทรัพย์สินส่วนพระ- มหากษัตริย์	เทเวศน์	คูสิต	พระนคร	บางขัน	บางกอกน้อย	ธนบุรี	๕๒๗	๑ น. ๒ ฎ.
๘๙	นางเพอน สันธุโสภณ	คลองตัน	พระโขนง	พระนคร	บางขัน	บางกอกน้อย	ธนบุรี	๕๕๔	๑ น. ๒ ฎ.
๙๐	นายพูน พุมวิเชียร ม.ล.หญิงฉิมขี พุมวิเชียร	บางขัน	บางกอกน้อย	ธนบุรี	บางขัน	บางกอกน้อย	ธนบุรี	๕๑๗	๑ น. ๒ ฎ.
๙๑	นางเพอน สันธุโสภณ	คลองตัน	พระโขนง	พระนคร	บางขัน	บางกอกน้อย	ธนบุรี	๕๔๖	๑ น. ๒ ฎ.
๙๒	นางเพอน สันธุโสภณ	คลองตัน	พระโขนง	พระนคร	บางขัน	บางกอกน้อย	ธนบุรี	๕๕๕	๑ น. ๒ ฎ.
๙๓	วัดพุมรินทร์	บางขัน	บางกอกน้อย	ธนบุรี	บางขัน	บางกอกน้อย	ธนบุรี	-	-
๙๔	นาวาโท หลวงดัดยกรถท้าย (ตัด บุญนาค)	บางนา	พระโขนง	พระนคร	บางขัน	บางกอกน้อย	ธนบุรี	๕๑๕	๑ น. ๒ ฎ.
๙๕	นางเพอน สันธุโสภณ	คลองตัน	พระโขนง	พระนคร	บางขัน	บางกอกน้อย	ธนบุรี	๕๗๓	๑ น. ๒ ฎ.
๙๖	นางสุนทรดา กงศิริ	วังบูรพา	พระนคร	พระนคร	บางขัน	บางกอกน้อย	ธนบุรี	๕๒๒๐	๑ น. ๒ ฎ.
๙๗	พลโท บุศรีนทร์ ภักดีกุล	พญาไท	คูสิต	พระนคร	บางขัน	บางกอกน้อย	ธนบุรี	๕๔๕	๑ น. ๒ ฎ.

ชื่อย่อ	จังหวัด	หนังสือสำคัญ				เนื้อที่ตามโฉนด			เนื้อที่ต่อวงเวียน			หมายเหตุ
		โฉนด	ที่ดิน ระวาง	เลขที่ดิน	หน้า สำรวจ	ไร่	งาน	วา	ไร่	งาน	วา	
กน้อย	ธนบุรี	๕๑๕	๑ น. ๒ ฎ.	๒๓๖	๑๕๑	๒	๒	๖๐	-	๑	๕๕	
กน้อย	ธนบุรี	๕๑๑	๑ น. ๒ ฎ.	๒๓๒	๑๒๑	๒	๑	๖๐	๓	๓	๕๒	
กน้อย	ธนบุรี	๕๒๖	๑ น. ๒ ฎ.	๒๓๓	๑๕๒	๓	๑	-	๒	๓	๕๕	
กน้อย	ธนบุรี	๕๒๗	๑ น. ๒ ฎ.	๕๓๓	๑๕๓	๒	๒	๖๐	๒	๑	๕๕	
กน้อย	ธนบุรี	๕๕๕	๑ น. ๒ ฎ.	๑๕๕	๑๐๕	๕	๒	๕๐	-	๑	๕๓	
กน้อย	ธนบุรี	๕๑๗	๑ น. ๒ ฎ.	๕๕๕	๑๕๓	๒	๒	๕๐	๓	๕	๕๖	
กน้อย	ธนบุรี	๕๕๖	๑ น. ๒ ฎ.	๑๕๕	๑๐๖	๑	๒	๖๐	๓	-	๕๓	
กน้อย	ธนบุรี	๕๕๕	๑ น. ๑ ฎ.	๕๕	๑๐๕	๑	๒	-	-	๓	๕๕	
กน้อย	ธนบุรี	-	-	-	-	-	-	-	-	-	๕๕	
กน้อย	ธนบุรี	๕๑๒	๑ น. ๑ ฎ.	๕๕	๑๒๒	๑	๑	๕๕	๓	-	๕๐	
กน้อย	ธนบุรี	๕๕๓	๑ น. ๑ ฎ.	๑๕๓	๕๖	๑	๒	๕๐	๑	-	๕๑	
กน้อย	ธนบุรี	๕๑๗๐	๑ น. ๑ ฎ.	๕๑๒	๕๑๕	-	๒	๐๕	-	-	๑๒	
กน้อย	ธนบุรี	๕๕๕	๑ น. ๑ ฎ.	๑๕๕	๕๗	๒	-	๗๕	๑	๒	๐๕	

กรมหนังสือสำคัญ

แปลง หมายเลข	เจ้าของ หรือผู้ครอบครอง	ตำบลในเรือน้อย			ที่ดินตั้งอยู่		
		ตำบล	อำเภอ	จังหวัด	ตำบล	อำเภอ	จังหวัด
๘๘	นางสนธิ สุรกุล	ท่าพระ	เมือง	นนทบุรี	บางเขน	บางกอกน้อย	ธนบุรี
๘๙	วัดน้อยทองอยู่				บางเขน	บางกอกน้อย	ธนบุรี
๙๐	น.ส. พิไลวัน สันสุโขภณ	คลองตัน	พระโขนง	พระนคร	บางเขน	บางกอกน้อย	ธนบุรี
๙๑	นายสัมฤทธิ์ มโนมัยกุล	บางเขน	บางกอกน้อย	ธนบุรี	บางเขน	บางกอกน้อย	ธนบุรี
๙๒	เรือเอก ขำวงศ์ สมศักดิ์	บางเขน	บางกอกน้อย	ธนบุรี	บางเขน	บางกอกน้อย	ธนบุรี
๙๓	กระทรวงพระคลังมหาสมบัติ	บวรนิเวศ	พระนคร	พระนคร	บางเขน	บางกอกน้อย	ธนบุรี
๙๔	กระทรวงพระคลังมหาสมบัติ	บวรนิเวศ	พระนคร	พระนคร	บางเขน	บางกอกน้อย	ธนบุรี
๙๕	นายชอนละ คำสุวรรณ นายพนัส คำสุวรรณ	สวนใหญ่	เมือง	นนทบุรี	บางเขน	บางกอกน้อย	ธนบุรี
๙๖	น.ส. สุนิ ธีระวิจิตรชัยนันท์ นางสาอาด ไพโรพรีชา	ทุ่งวัดดอน	ยานนาวา	พระนคร	บางเขน	บางกอกน้อย	ธนบุรี
๙๗	นางโสม	บางเขน ผิงเหนือ	บางเขน	พระนคร	บางเขน	บางกอกน้อย	ธนบุรี
๙๘	นางสาอาด ธรรมสวัสดิ์	บางเขน	บางกอกน้อย	ธนบุรี	บางเขน	บางกอกน้อย	ธนบุรี
๙๙	นางบัวรุ่ง ตระเกาทอง	บางเขน	บางกอกน้อย	ธนบุรี	บางเขน	บางกอกน้อย	ธนบุรี
๑๐๐	น.ส. เจริญ แสงวนิชย์	บางเขน	บางกอกน้อย	ธนบุรี	บางเขน	บางกอกน้อย	ธนบุรี

แม่ส่ง หมายเลข เลขที่	เจ้าของ หรือผู้ครอบครอง	ตั้งบ้านเรือนอยู่			ที่ดินตั้งอยู่	
		ตำบล	อำเภอ	จังหวัด	ตำบล	อำเภอ
๑๐๑	นางฉวี ทองคำวงษ์	วังบูรพาภิรมย์	พระนคร	พระนคร	บางยี่ขัน	บางกอกน้อย
๑๐๒	นางเวาะ ทองคำวงษ์	ศิริราช	บางกอกน้อย	ธนบุรี	บางยี่ขัน	บางกอกน้อย
๑๐๓	นางชื่น สัทธวินัย	บางพลัด	บางกอกน้อย	ธนบุรี	บางยี่ขัน	บางกอกน้อย
๑๐๔	นางเหรียญ โยธาสมุทร	บางพลัด	บางกอกน้อย	ธนบุรี	บางยี่ขัน	บางกอกน้อย
๑๐๕	ค.ช. สุกเกษม โยธาสมุทร ค.ช. เปรมประสิทธิ์ โยธาสมุทร	บางยี่ขัน	บางกอกน้อย	ธนบุรี	บางยี่ขัน	บางกอกน้อย
๑๐๖	นางอรุณ โยธาสมุทร	บางยี่ขัน	บางกอกน้อย	ธนบุรี	บางยี่ขัน	บางกอกน้อย
๑๐๗	กรมโรงงานอุตสาหกรรม	พญาไท	ดุสิต	พระนคร	บางยี่ขัน	บางกอกน้อย
๑๐๘	วัดสามพระยา	วัดสามพระยา	พระนคร	พระนคร	บางยี่ขัน	บางกอกน้อย
๑๐๙	น.ส. มาลี สุกสันถ์ อัยยิกา	บางยี่ขัน	บางกอกน้อย	ธนบุรี	บางยี่ขัน	บางกอกน้อย
๑๑๐	คุณหญิง สุกนัดการบวรจง	ดุสิต	ดุสิต	พระนคร	บางยี่ขัน	บางกอกน้อย
๑๑๑	นายประจวบ จันทร์วิฑิต	บางยี่ขัน	บางกอกน้อย	ธนบุรี	บางยี่ขัน	บางกอกน้อย
๑๑๒	นางสุกานัน แสงรัตนัน	บางยี่ขัน	บางกอกน้อย	ธนบุรี	บางยี่ขัน	บางกอกน้อย
๑๑๓	ขุนวรรสศักดิ์พนต นางวรรสศักดิ์พนต	บางยี่ขัน	บางกอกน้อย	ธนบุรี	บางยี่ขัน	บางกอกน้อย
๑๑๔	ร.ต.ท. นรงค์ จันทร์วิฑิต	บางยี่ขัน	บางกอกน้อย	ธนบุรี	บางยี่ขัน	บางกอกน้อย

จังหวัด	หนังสือสำคัญ				เน็ตตามเน็ต			เน็ตทศองเวณคณ			หมายเหตุ
	ไอณคท	ทคณ ระวาง	เลขทคณ	หน้า สำรวจ	ไร	งาน	วา	ไร	งาน	วา	
ชนบว	๔๐๐๕	๑ น.	๓๑๖	๓๑๕	-	-	๑๖	-	-	๑๖	
ชนบว	๔๐๐๖	๑ น.	๓๑๗	๓๑๐	-	-	๑๓	-	-	๑๓	
ชนบว	๔๐๐๗	๑ น.	๓๑๘	๓๑๑	-	-	๑๔	-	-	๑๔	
ชนบว	๔๐๐๘	๑ น.	๓๑๙	๓๑๒	-	-	๑๕	-	-	๑๕	
ชนบว	๔๖๖	๑ น.	๓๐๗	๓๑	-	-	๓๖	-	-	๓๖	
ชนบว	๔๖๕	๑ น.	๓๐๘	๓๒	-	-	๓๖	-	-	๓๕	
ชนบว	๔๐๐๙	๑ น.	๓๑๐	๓๑๓	-	-	๓๙	-	-	๓๑	
ชนบว	๔๐๑	๑ น.	๓๑๑	๓๑๔	-	-	๓๐	-	-	๓๓	
ชนบว	๔๒๓	๑ น.	๓๑๒	๓๑๕	-	-	๓๐	-	-	๓๓	
ชนบว	๔๑๕	๑ น.	๓	๓๑๕	-	-	๓๑	-	-	๓๓	
ชนบว	๔๖๑๑	๑ น.	๓๑๑	๓๑๖	-	-	๓๑	-	-	๓๓	
ชนบว	๔๖๑๒	๑ น.	๓๑๒	๓๑๗	-	-	๓๑	-	-	๓๓	
ชนบว	๔๑๓	๑ น.	๓	๓๑๗	-	-	๓๑	-	-	๓๓	
ชนบว	๔๖๐๖	๑ น.	๓๑๑	๓๑๓	-	-	๓๑	-	-	๓๓	

เบ็ด หมาย เลขที่	เจ้าของ หรือผู้ครอบครอง	ตั้งบ้านเรือนอยู่			ที่ดินตั้งอยู่			โฉนดที่
		ตำบล	อำเภอ	จังหวัด	ตำบล	อำเภอ	จังหวัด	
๑๑๔	ขุนวรศักดิ์พนิต นางวรศักดิ์พนิต	บางขัน	บางกอกน้อย	ธนบุรี	บางขัน	บางกอกน้อย	ธนบุรี	๘๖๑๐
๑๑๖	ร.ต.ต. นกร เมษะคงคา	บางขัน	บางกอกน้อย	ธนบุรี	บางขัน	บางกอกน้อย	ธนบุรี	๘๖๐๕
๑๑๗	ขุนวรศักดิ์พนิต นางวรศักดิ์พนิต	บางขัน	บางกอกน้อย	ธนบุรี	บางขัน	บางกอกน้อย	ธนบุรี	๘๖๐๘
๑๑๘	นายองอาจ จันทรวัด	บางขัน	บางกอกน้อย	ธนบุรี	บางขัน	บางกอกน้อย	ธนบุรี	๘๖๐๗
๑๑๕	นางกอบเกอ สุวรรณ พ.ต. ชูศักดิ์ ทพยสว่าง น.ส. ชุมฉัตร ทพยสว่าง	บางขัน	บางกอกน้อย	ธนบุรี	บางขัน	บางกอกน้อย	ธนบุรี	๕๑๑
๑๒๐	นายเชอ บุทธศิลป์ นางจรัส บุทธศิลป์	บางขัน	บางกอกน้อย	ธนบุรี	บางขัน	บางกอกน้อย	ธนบุรี	๕๐๘
๑๒๑	นายกลีบ สุคนธ์สังข์	บางขัน	บางกอกน้อย	ธนบุรี	บางขัน	บางกอกน้อย	ธนบุรี	๕๐๐
๑๒๒	วัดสามพระยา	วัดสามพระยา	พระนคร	พระนคร	บางขัน	บางกอกน้อย	ธนบุรี	๕๐๖
๑๒๓	นายบุตร-อำแดงอม	บางขัน	บางกอกน้อย	ธนบุรี	บางขัน	บางกอกน้อย	ธนบุรี	๒๕๒๘
๑๒๔	นางขวัญ วัฒนวาทิน	บางขัน	บางกอกน้อย	ธนบุรี	บางขัน	บางกอกน้อย	ธนบุรี	๖๘๘๔
๑๒๕	นายทรงชัย ว่องนันทวิทยา	บางขัน	บางกอกน้อย	ธนบุรี	บางขัน	บางกอกน้อย	ธนบุรี	๕๑๕
๑๒๖	พ.ต.อ. จิตต์ อมาตย์กุล	บ้านกล้วย	พระโขนง	พระนคร	บางขัน	บางกอกน้อย	ธนบุรี	๕๗๐๖

แปลง หมายเลข เลขที่	เจ้าของ หรือผู้ครอบครอง	ที่ดิน พบบานเรือน้อย			ที่ดิน พบบานตงอกมี			โฉนดที่	พื้นที่ ไร่
		ตำบล	อำเภอ	จังหวัด	ตำบล	อำเภอ	จังหวัด		
๑๒๗	พ.ต.อ. จิตต์ อมาตยกุล	บ้านกล้วย	พระโขนง	พระนคร	บางเขน	บางกอกน้อย	ธนบุรี	๕๗๐๗	๑
๑๒๘	นางพวง สำเนียงร้อย	บางเขน	บางกอกน้อย	ธนบุรี	บางเขน	บางกอกน้อย	ธนบุรี	๓๒๒๖	๑
๑๒๘	นางหนู พลประสาธ	บางเขน	บางกอกน้อย	ธนบุรี	บางเขน	บางกอกน้อย	ธนบุรี	๕๗๘	๑
๑๓๐	นางบัว นิตยมาณ	บางเขน	บางกอกน้อย	ธนบุรี	บางเขน	บางกอกน้อย	ธนบุรี	๕๗๖	๑
๑๓๑	ด.ช. สรรค์ชาย คัมภรชยศ	วรจักร	ป้อมปราบ	พระนคร	บางเขน	บางกอกน้อย	ธนบุรี	๕๗๗	๑
๑๓๒	นายประพิศ โปษสง นายอนันท์ นิลพงษ์ นายอุทัยจิตต์ นิลพงษ์ นายสมพงษ์ นิลพงษ์ นายวิศิษฐ์ นิลพงษ์ นายสันติ นิลพงษ์ นายสนอง นิลพงษ์ น.ส. นันทวัน นิลพงษ์ นายดำรง ไชยวัชร	บางเขน	บางกอกน้อย	ธนบุรี	บางเขน	บางกอกน้อย	ธนบุรี	๕๗๕	๑
๑๓๓	นางเพน วงศ์ประเสริฐ น.ส. ช้อย วงศ์ประเสริฐ	บางเขน	บางกอกน้อย	ธนบุรี	บางเขน	บางกอกน้อย	ธนบุรี	๕๗๕	๑
๑๓๔	นางเพน วงศ์ประเสริฐ	บางเขน	บางกอกน้อย	ธนบุรี	บางเขน	บางกอกน้อย	ธนบุรี	๕๗๓	๑
๑๓๕	พ.ต.อ. จิตต์ อมาตยกุล	บ้านกล้วย	พระโขนง	พระนคร	บางเขน	บางกอกน้อย	ธนบุรี	๕๗๑๔	๑
๑๓๖	นายรุ่งโรจน์ เหล่าตะดา	บางเขน	บางกอกน้อย	ธนบุรี	บางเขน	บางกอกน้อย	ธนบุรี	๕๗๒	๑

จังหวัด	หนังสือสำคัญ				แนบตามโฉนด			แนบทุกคองวนคน			หมายเหตุ
	โฉนดท.	พื้นที่ ตาราง	เลขที่สน	หน้า สำรวจ	ไร่	งาน	วา	ไร่	งาน	วา	
จันทบุรี	๕๗๐๘	๑๑๑ น.	๒๗๘๘	๕๓๑	๒	๑	๑๑	-	-	๕๕	
จันทบุรี	๑๒๒๖	๑๑๑ น.	๑๐๐๕	๒๗๒	๑	๑	๑๖	๑	๑	๑๖	
จันทบุรี	๕๗๘	๑๑๑ น.	๒๑๑	๒๐๖	๒	๑	๑๑	๑	๑	๑๕	
จันทบุรี	๕๗๖	๑๑๑ น.	๒๑๘	๒๐๙	๑	๑	๑๐	๑	๑	๑๒	
จันทบุรี	๕๗๗	๑๑๑ น.	๒๒๐	๒๐๕	๑	๑	๑๑	๑	๑	๐๖	
จันทบุรี	๕๗๕	๑๑๑ น.	๒๒๑	๒๐๓	๑	๒	๕๖	๑	๑	๕๑	
จันทบุรี	๕๗๕	๑๑๑ น.	๒๒๑	๒๐๒	๒	๑	๑๑	๑	๑	๑๐	
จันทบุรี	๕๗๖	๑๑๑ น.	๒๒๒	๒๐๑	๑	๑	๑๑	๑	๑	๑๑	
จันทบุรี	๕๗๑	๑๑๑ น.	๒๒๕	๕๓๘	๑	๑	๑๑	๑	๑	๑๑	
จันทบุรี	๕๗๒	๑๑๑ น.	๒๒๓	๒๐๐	๑	๑	๑๑	๑	๑	๑๑	

แปลง หมายเลข	เจ้าของ หรือผู้ครอบครอง	ที่ดินบริเวณบ่อ			ที่ดินคงอยู่			โฉนดที่ดิน
		ตำบล	อำเภอ	จังหวัด	ตำบล	อำเภอ	จังหวัด	
๑๓๗	นายรุ่งโรจน์ เหล่าละดา	บางขัน	บางกอกน้อย	ธนบุรี	บางขัน	บางกอกน้อย	ธนบุรี	๑๐๒๕๐
๑๓๘	นายรุ่งโรจน์ เหล่าละดา	บางขัน	บางกอกน้อย	ธนบุรี	บางขัน	บางกอกน้อย	ธนบุรี	๑๐๒๕๑
๑๓๙	นายรุ่งโรจน์ เหล่าละดา	บางขัน	บางกอกน้อย	ธนบุรี	บางขัน	บางกอกน้อย	ธนบุรี	๑๐๒๕๒
๑๔๐	นางฉวี จงกลณี	ศิริราช	บางกอกน้อย	ธนบุรี	บางขัน	บางกอกน้อย	ธนบุรี	๑๐๒๕๓
๑๔๑	นางฉวี จงกลณี	ศิริราช	บางกอกน้อย	ธนบุรี	บางขัน	บางกอกน้อย	ธนบุรี	๑๐๒๕๔
๑๔๒	นางฉวี จงกลณี	ศิริราช	บางกอกน้อย	ธนบุรี	บางขัน	บางกอกน้อย	ธนบุรี	๑๐๒๕๕
๑๔๓	นางฉวี จงกลณี	ศิริราช	บางกอกน้อย	ธนบุรี	บางขัน	บางกอกน้อย	ธนบุรี	๑๐๒๕๖
๑๔๔	นายรุ่งโรจน์ เหล่าละดา	บางขัน	บางกอกน้อย	ธนบุรี	บางขัน	บางกอกน้อย	ธนบุรี	๑๐๒๕๗
๑๔๕	นายรุ่งโรจน์ เหล่าละดา นางสมบุญ เหล่าละดา	บางขัน	บางกอกน้อย	ธนบุรี	บางขัน	บางกอกน้อย	ธนบุรี	๕๗๑
๑๔๖	พ.ต.อ. จิตต์ อมาตยกุล	บ้านกล้วย	พระโขนง	พระนคร	บางขัน	บางกอกน้อย	ธนบุรี	๕๗๒
๑๔๗	นายณรงค์ อมาตยกุล	บางเขน	เมือง	นนทบุรี	บางขัน	บางกอกน้อย	ธนบุรี	๑๕๐๖
	น.ส. จิตรา อมาตยกุล							
	นายถนุศิรา อมาตยกุล							
	นางกานันต์ บุณย์เกียรติ							
	นางฉวี ถนอมทอง							

ชนิดอยู่		หนังสือสำคัญ				เนื้อหาตามโฉนด			เนื้อหาทศองเวณคน			หมายเหตุ
อำเภอ	จังหวัด	โฉนดก	ที่ดิน ระวาง	เลขที่ดิน	หน้า สำรวจ	ไร่	งาน	วา	ไร่	งาน	วา	
กอกน้อย	ธนบุรี	๑๐๒๔๓	๑ น. ๒ ฎ.	๒๕๒๖	๕๗๙	-	-	๕๒	-	-	๓๙	
กอกน้อย	ธนบุรี	๑๐๒๔๒	๑ น. ๒ ฎ.	๒๕๒๕	๕๗๓	-	-	๕๒	-	-	๒๕	
กอกน้อย	ธนบุรี	๑๐๒๔๑	๑ น. ๒ ฎ.	๒๕๒๔	๕๗๒	-	-	๕๒	-	-	๒๖	
กอกน้อย	ธนบุรี	๑๐๒๔๐	๑ น. ๒ ฎ.	๒๕๒๓	๕๗๑	-	-	๕๒	-	-	๒๒	
กอกน้อย	ธนบุรี	๑๐๒๔๙	๑ น. ๒ ฎ.	๒๕๒๒	๕๗๐	-	-	๕๒	-	-	๑๙	
กอกน้อย	ธนบุรี	๑๐๒๔๘	๑ น. ๒ ฎ.	๒๕๒๑	๕๖๙	-	-	๕๒	-	-	๑๒	
กอกน้อย	ธนบุรี	๑๐๒๔๗	๑ น. ๒ ฎ.	๒๕๒๐	๕๖๘	-	-	๕๒	-	-	๐๘	
กอกน้อย	ธนบุรี	๑๐๒๔๖	๑ น. ๒ ฎ.	๒๕๑๙	๕๖๗	-	-	๕๒	-	-	๐๑	
กอกน้อย	ธนบุรี	๕๑๑	๑ น. ๒ ฎ.	๒๕๑๘	๑๕๕	๕	๒	๑๐	-	-	๐๑	
กอกน้อย	ธนบุรี	๕๕๗	๑ น. ๒ ฎ.	๒๒๕	๒๓๓	๕	๑	๑๑	๑	๑	๒๐	
กอกน้อย	ธนบุรี	๑๕๐๖	๑ น. ๒ ฎ.	๒๒๕	๒๓๓	๑๕	๕	๑๕	๑	๑	๕๓	

แปลง หมายเลข เลขที่	เจ้าของ หรือผู้ครอบครอง	ตำบลบ้านเรือนอยู่			ที่ดินตั้งอยู่			โฉนดท. เลขที่	หา ที่ ระ
		ตำบล	อำเภอ	จังหวัด	ตำบล	อำเภอ	จังหวัด		
	นายเอียง อมาตยกุล น.ส.ฉวีวรรณ อมาตยกุล								
๑๔๘	กระทรวงพระคลังมหาสมบัติ	บวรนิเวศ	พระนคร	พระนคร	บางยี่ขัน	บางกอกน้อย	ธนบุรี	๕๘๒	๑๒
๑๔๙	กระทรวงพระคลังมหาสมบัติ	บวรนิเวศ	พระนคร	พระนคร	บางยี่ขัน	บางกอกน้อย	ธนบุรี	๑๕๕๔	๑๒
๑๕๐	วัดพุทธิน	บางยี่ขัน	บางกอกน้อย	ธนบุรี	บางยี่ขัน	บางกอกน้อย	ธนบุรี	๕๒๖	๑๑
๑๕๑	กระทรวงพระคลังมหาสมบัติ	บวรนิเวศ	พระนคร	พระนคร	บางยี่ขัน	บางกอกน้อย	ธนบุรี	๒๑๕๒	๑๑
๑๕๒	นายอาดัว	บางพลัด ลงเหนือ	บางกอกน้อย	ธนบุรี	บางยี่ขัน	บางกอกน้อย	ธนบุรี	๕๑๒	๑๑
๑๕๓	นายกิด	บางยี่ขัน	บางกอกน้อย	ธนบุรี	บางยี่ขัน	บางกอกน้อย	ธนบุรี	๑๑๕๕	๑๑

ชื่อ	จังหวัด	ชนิดหนังสือสำคัญ	หนังสือสำคัญ			เลขที่			เลขที่			หมายเหตุ
			ชนิดหนังสือสำคัญ	เลขหนังสือสำคัญ	หน้า	ไร่	งาน	วา	ไร่	งาน	วา	
น้อย	ชลบุรี	๕๕๕๒	๑ น. ๒ ผ.	๖๐๐	๒๑๐	๒๒	๒	๕๕	๒	๓	๐๖	
น้อย	ชลบุรี	๑๕๕๕๕	๑ น. ๒ ผ.	๒๗๒	๒๑๕	๕	๑	๕๕	๑	๒	๕๕	
น้อย	ชลบุรี	๕๒๕	๑ น. ๑ ผ.	๒๕๕	๑๕๕	๑	๑	๕๐	๑	๑	๕๕	
น้อย	ชลบุรี	๒๓๕๒	๑ น. ๑ ผ.	๑๗๕	๑๓๕	๒	๑	๕๐	๑	๑	๐๕	
น้อย	ชลบุรี	๕๕๕	๑ น. ๑ ผ.	๑๕๕	๕๕	๑	๑	๕๐	๑	๑	๐๒	
น้อย	ชลบุรี	๑๑๕๕	๑ น. ๒ ผ.	๑๖๑	๑๕๐	๑	๒	๕๕	๑	๑	๐๑	