

พระราชกฤษฎีกา

กำหนดเขตที่ดิน ในท้องที่ตำบลเมืองปาน ตำบลบ้านขอ
ตำบลทุ่งกว่า อำเภอมืองปาน และตำบลบ้านเอื้อม ตำบลต้นธงชัย
อำเภอมืองลำปาง จังหวัดลำปาง
ให้เป็นเขตปฏิรูปที่ดิน
พ.ศ. ๒๕๔๒

ภูมิพลอดุลยเดช ป.ร.

ให้ไว้ ณ วันที่ ๑๘ มิถุนายน พ.ศ. ๒๕๔๒
เป็นปีที่ ๕๔ ในรัชกาลปัจจุบัน

พระบาทสมเด็จพระปรมินทรมหาภูมิพลอดุลยเดช มีพระบรมราชโองการโปรดเกล้าฯ ให้
ประกาศว่า

โดยที่เป็นการสมควรกำหนดเขตที่ดิน ในท้องที่ตำบลเมืองปาน ตำบลบ้านขอ ตำบลทุ่งกว่า
อำเภอมืองปาน และตำบลบ้านเอื้อม ตำบลต้นธงชัย อำเภอมืองลำปาง จังหวัดลำปาง ให้เป็นเขต
ปฏิรูปที่ดิน

อาศัยอำนาจตามความในมาตรา ๒๒๑ ของรัฐธรรมนูญแห่งราชอาณาจักรไทย และมาตรา ๒๕
วรรคหนึ่ง แห่งพระราชบัญญัติการปฏิรูปที่ดินเพื่อเกษตรกรรม พ.ศ. ๒๕๑๘ จึงทรงพระกรุณาโปรดเกล้าฯ ให้
ให้ตราพระราชกฤษฎีกาขึ้นไว้ ดังต่อไปนี้

มาตรา ๑ พระราชกฤษฎีกานี้เรียกว่า “พระราชกฤษฎีกากำหนดเขตที่ดิน ในท้องที่ตำบล
เมืองปาน ตำบลบ้านขอ ตำบลทุ่งกว่า อำเภอมืองปาน และตำบลบ้านเอื้อม ตำบลต้นธงชัย อำเภอมือง
ลำปาง จังหวัดลำปาง ให้เป็นเขตปฏิรูปที่ดิน พ.ศ. ๒๕๔๒”



LIRT

มาตรา ๒ พระราชกฤษฎีกานี้ให้ใช้บังคับตั้งแต่วันถัดจากวันประกาศในราชกิจจานุเบกษา เป็นต้นไป

มาตรา ๓ ให้ที่ดินในท้องที่ตำบลเมืองปาน ตำบลบ้านขอ ตำบลทุ่งกว่าว อำเภอเมืองปาน และตำบลบ้านเอื้อม ตำบลตันธงชัย อำเภอเมืองลำปาง จังหวัดลำปาง ภายในแนวเขตตามแผนที่ท้ายพระราชกฤษฎีกานี้ เป็นเขตปฏิรูปที่ดิน

มาตรา ๔ ให้รัฐมนตรีว่าการกระทรวงการคลัง รัฐมนตรีว่าการกระทรวงเกษตรและสหกรณ์ และรัฐมนตรีว่าการกระทรวงมหาดไทยรักษาการตามพระราชกฤษฎีกานี้

ผู้รับสนองพระบรมราชโองการ

ชวน หลีกภัย

นายกรัฐมนตรี

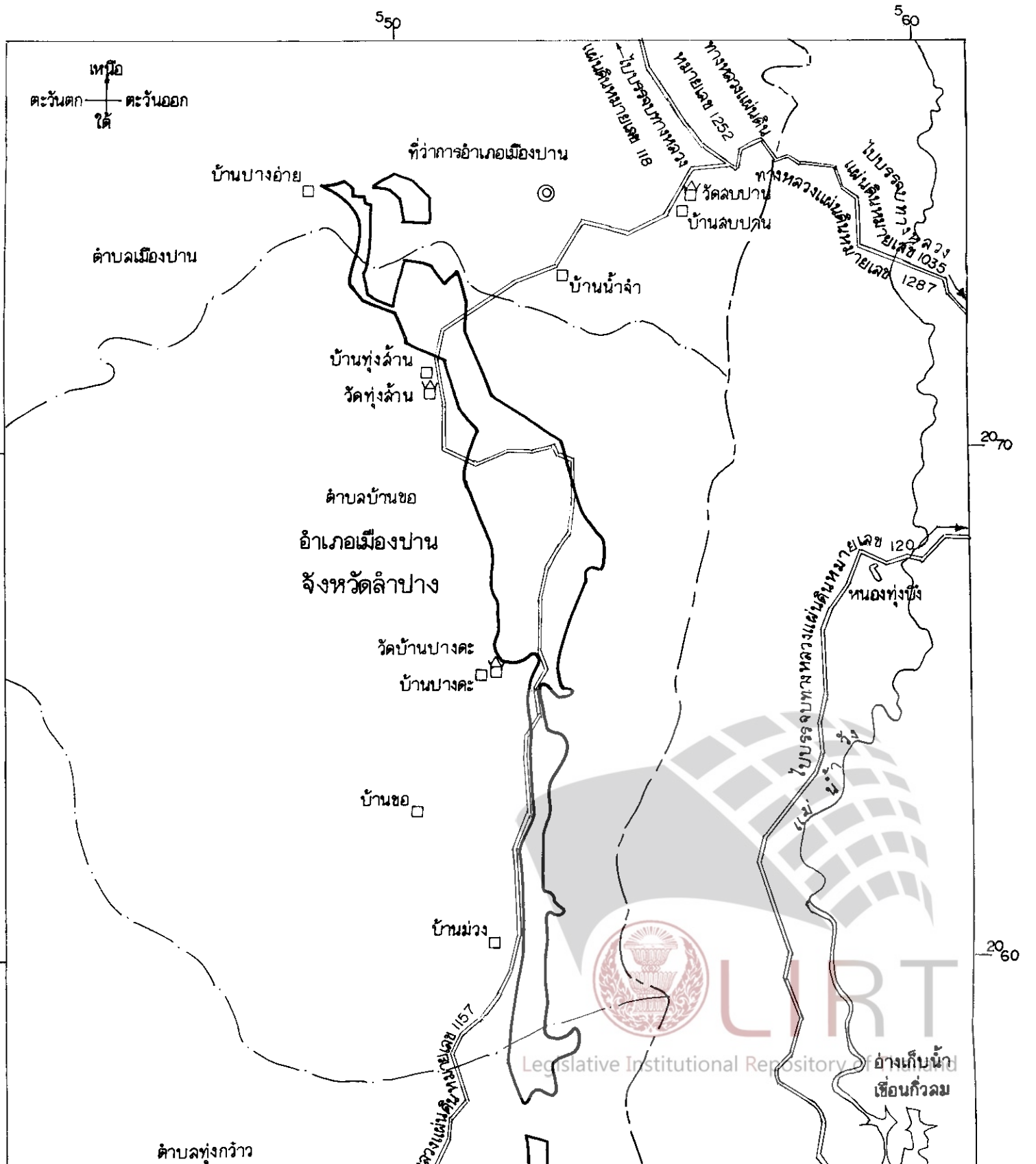
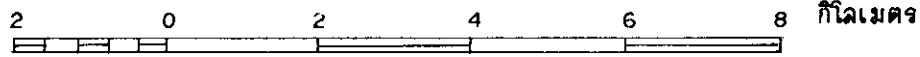
แผนที่ท้ายพระราชกฤษฎีกา

กำหนดเขตที่ดิน ในท้องที่ตำบลเมืองปาน ตำบลบ้านขอ ตำบลทุ่งกว๋าว อำเภอเมืองปาน และตำบลบ้านเอื้อม ตำบลต้นธงชัย อำเภอเมืองลำปาง จังหวัดลำปาง

ให้เป็นเขตปฏิรูปที่ดิน

พ. ศ. 2542

มาตราส่วน 1 : 100,000



หมายเหตุ :- เหตุผลในการประกาศใช้พระราชกฤษฎีกาฉบับนี้ คือ เนื่องจากในท้องที่ตำบลเมืองปาน ตำบลบ้านขอ ตำบลทุ่งกวาว อำเภอเมืองปาน และตำบลบ้านเอื้อม ตำบลต้นธงชัย อำเภอเมืองลำปาง จังหวัดลำปาง มีเกษตรกร ผู้ไม่มีที่ดินประกอบเกษตรกรรมเป็นของตนเอง หรือมีที่ดินเล็กน้อยไม่เพียงพอแก่การครองชีพ หรือต้องเช่าที่ดิน ของผู้อื่นประกอบเกษตรกรรมอยู่เป็นจำนวนมาก สมควรกำหนดเขตที่ดินในท้องที่ดังกล่าวให้เป็นเขตปฏิรูปที่ดิน จึงจำเป็นต้องตราพระราชกฤษฎีกานี้