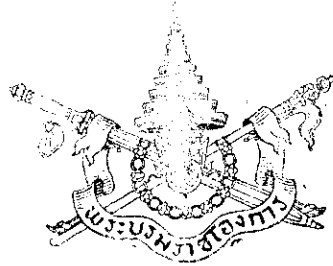


๑๓ มกราคม ๒๔๘๕ ราชกิจจานุเบกษา เล่ม ๕๕ ตอนที่ ๓



พระราชบัญญัติ  
 เวนคืนอสังหาริมทรัพย์เพื่อขยายสถานีวิทยุหลักสี่  
 จังหวัดพระนคร พุทธศักราช ๒๔๘๕

ในพระปรมาภิไธยสมเด็จพระเจ้าอยู่หัวอานันทมหิดล  
 คณะผู้สำเร็จราชการแทนพระองค์  
 (ตามประกาศประธานสภาผู้แทนราษฎร  
 ลงวันที่ ๔ สิงหาคม พุทธศักราช ๒๔๘๐  
 และวันที่ ๑๖ ธันวาคม พุทธศักราช ๒๔๘๔)  
 อาทิตยเทพธาดา  
 พล อ. พชเชนทรโยธิน  
 ปรีดี พนมยงค์  
 ตราไว้ ณ วันที่ ๒๓ ธันวาคม พุทธศักราช ๒๔๘๔  
 เป็นปีที่ ๘ ในรัชกาลปัจจุบัน

ตอนที่ ๓ เล่ม ๕๕ ราชกิจจานุเบกษา ๑๓ มกราคม ๒๔๘๕

โดยที่สภาผู้แทนราษฎรลงมติว่า สมควรจัดการเวนคืนอสังหาริมทรัพย์ ซึ่งได้สำรวจแล้วตามความในพระราชบัญญัติว่าด้วยการเวนคืนอสังหาริมทรัพย์ พุทธศักราช ๒๔๑๑ เพื่อขยายสถานีวิทยุหลักสี่

จึงมีพระบรมราชโองการให้ตราพระราชบัญญัติขึ้นไว้โดยคำแนะนำและยินยอมของสภาผู้แทนราษฎร ดังต่อไปนี้

มาตรา ๑ พระราชบัญญัตินี้ให้เรียกว่า “พระราชบัญญัติเวนคืนอสังหาริมทรัพย์ เพื่อขยายสถานีวิทยุหลักสี่ จังหวัดพระนคร พุทธศักราช ๒๔๘๕”

มาตรา ๒ ให้ใช้พระราชบัญญัตินี้ตั้งแต่วันประกาศในราชกิจจานุเบกษาเป็นต้นไป

มาตรา ๓ ให้เวนคืนอสังหาริมทรัพย์ภายในแนวเขตต์ตามแผนที่ท้ายพระราชบัญญัตินี้ ซึ่งปรากฏรายนามผู้เป็นเจ้าของ หรือผู้ปกครองโดยชอบด้วยกฎหมายตามบัญชีท้ายพระราชบัญญัตินี้ ให้แก่กระทรวงคมนาคม

๑๓ มกราคม ๒๔๘๕ ราชกิจจานุเบกษา เล่ม ๕๕ ตอนที่ ๓

---

มาตรา ๔ ให้รัฐมนตรีว่าการกระทรวงคมนาคมรักษการ  
ตามพระราชบัญญัตินี้

ผู้รับสนองพระบรมราชโองการ

จอมพล ป. พิบูลสงคราม

นายกรัฐมนตรี



# แผนที่

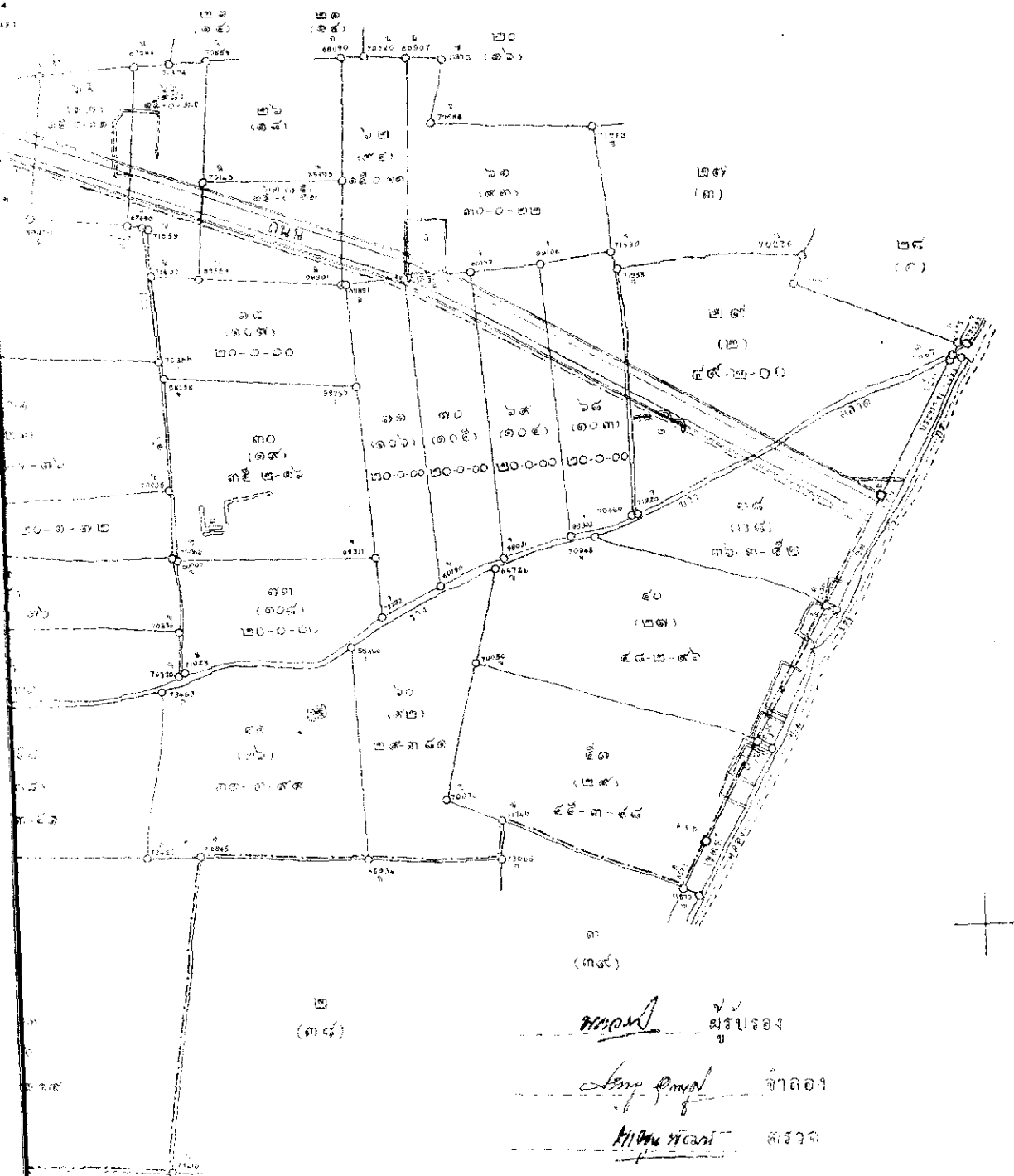
ระกอบพระราชบัญญัติ

เพื่อขยายสถานีวิทยุหลักสี่

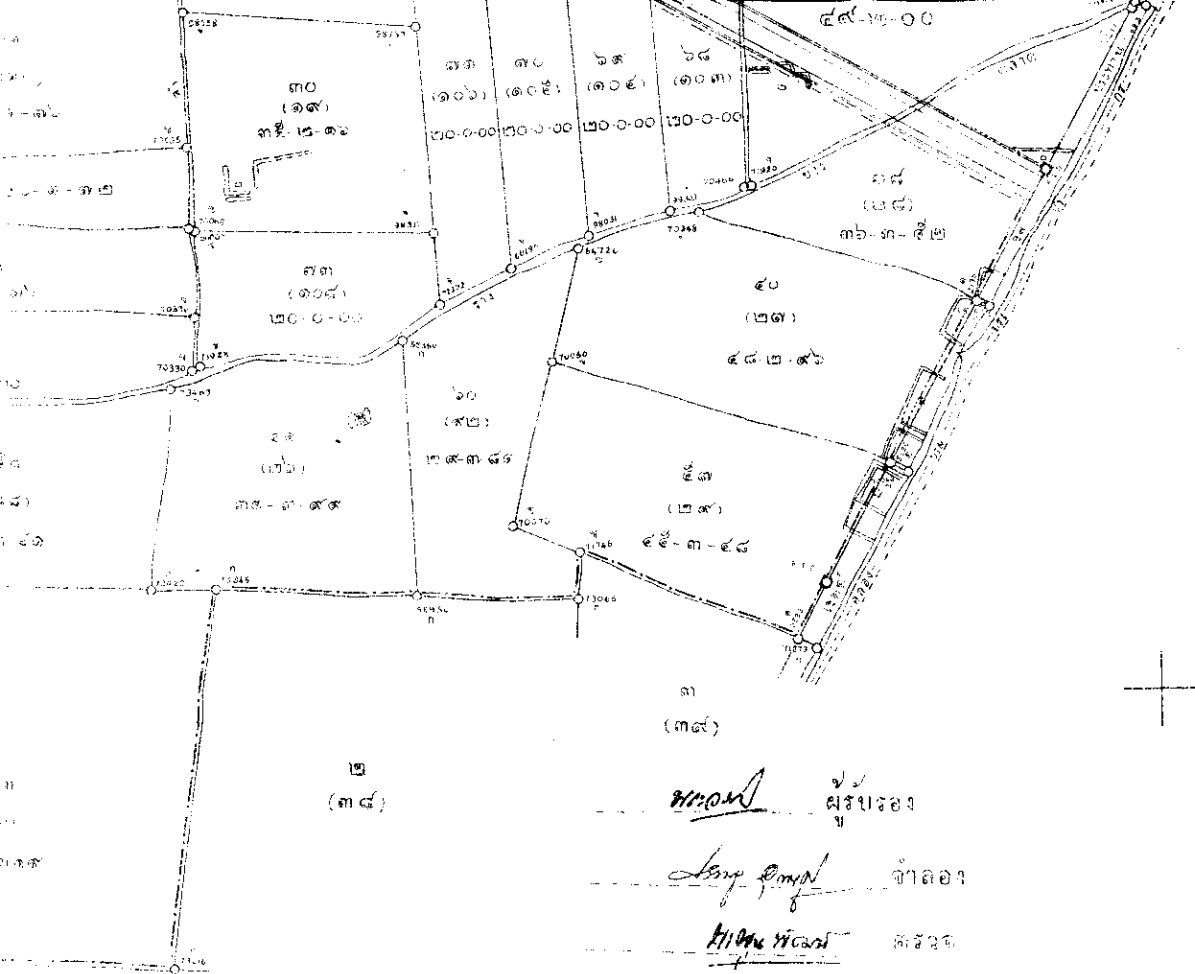
พ.ร.บ. พุทธศักราช ๒๕๐๕

มาตรา ๑๕๐๐๐

แนวเขตที่ดินจะเวนคืน







*Handwritten signature* 100000

*Handwritten signature* 100000

*Handwritten signature* 100000

100000

บัญชีรายนามเจ้าของที่ดินที่ออกโฉนดที่ดิน ตำบลสองห้อง อำเภอวาริชภูมิ จังหวัดพระนคร

เลข ลำดับ	รายนามเจ้าของ หรือผู้ปกครอง	ระหว่ง	เลข ที่ดิน	หน้า ตาราง	โฉนดที่	พื้นที่เดิม			ปริมาณเนื้อ ที่ระหว่งโฉนด		
						ไร่	งาน	ตาราง วา	ไร่	งาน	ตาราง วา
๑	นางจิมสม แจงเจริญ	๒๗๕๒	๒๕	๖๕	๓๐๕	๕๗	๒	๔๐	๒๖	๓	๐๗
๒	นายประไพ เนตราคม	"	๓๓	๑๕	๒๗๖	๓๓	๒	๗๒	๓๓	๒	๗๒
๓	นางสาวห้วง, นางโย, นายแจ่ม, นายตบ, นายนิ่ม, นางสาวเจียม, นางสาวอ้อย, นางสาวห้อย	"	๓๔	๖๓	๓๐๕	๒๗	๒	๔๐	๒๗	๒	๔๐
๔	นางมา แจงธรรม	"	๔๗	๓๔	๒๗๖	๒๐	๑	๓๒	๒๐	๑	๓๒
๕	นางทวีพย์, นายอน	"	๓๕	๓๓	๒๗๕	๒๐	๐	๐๔	๒๐	๐	๐๔
๖	นางอุดมประชาภิจ (ดู จิตรจินดา)	"	๓๖	๓๐	๒๗๗	๓๓๗	๐	๐๐	๓๓๗	๐	๐๐
๗	นางสมบุญ	"	๓๒	๒๐	๒๗๖	๗๗	๓	๖๗	๗๓	๓	๖๔
๘	นางเจี๊ยะ บุญยรัตเวช	"	๖๔	๗๖	๓๐๖๖	๑๕	๐	๑๓	๗	๑	๒๒
๙	นางสาวเอี้ยง (เอี้ยง) จักกรวย	"	๖๕	๗๗		๓๕	๐	๑๓	๔	๐	๒๖
๑๐	นางสาวหุ่น	"	๖๖	๗๗		๓๕	๐	๑๓	๓	๑	๖๕
๑๑	ม.ถ. กมถ	"	๓๓	๒๑	๒๖๗	๔๒	๓	๗๖	๔๒	๓	๗๖
๑๒	นางสาวทิม	"	๓๗	๒๓	๒๗๐	๒๐	๑	๗๒	๒๐	๑	๗๒
๑๓	นายแพ โพธิ์รอด	"	๔๗	๒๔	๒๗๑	๒๖	๓	๗๖	๒๖	๓	๗๖
๑๔	นายเที่ยง พิณฑทอง	"	๕๐	๒๕	๒๗๒	๗๗	๒	๒๐	๒๗	๒	๒๐
๑๕	นายชิต	"	๕๑	๒๒	๒๖๗	๓	๓	๒๗	๓	๓	๒๗
๑๖	นางแห เมฆอไม	"	๑๗	๓๓	๒๗๕	๒	๓	๗๗	๒	๓	๗๗
๑๗	นายนิ่ม ประตะวงษ์ นอຍุชยา	"	๗๔	๑๑๑	๓๐๗๗๔	๒๐	๐	๐๐	๒๐	๐	๐๐
๑๘	นางปัทม สิงหราชา	"	๖๓	๗๕	๓๐๖๖	๑๕	๐	๑๓	๕	๒	๔๑
๑๙	นางเชื้อม เชื้อเอก	"	๗๒	๓๐๗	๓๐๒๕๑	๒๐	๐	๐๐	๒๐	๐	๐๐
๒๐	นางกิมไต้ มุเตอว	"	๓๐	๑๑๗	๒๓๖	๓๕	๒	๑๖	๐๕	๒	๑๖
๒๑	นางทอง	"	๗๓	๓๐๗	๓๐๒๕๒	๒๐	๐	๐๐	๒๐	๐	๐๐
๒๒	นายแมน บัวมาก, นางตั้งวาศย์ บุญประกอบ	"	๕๗	๗๗	๓๐๑๓๓	๔๑	๓	๔๑	๔๑	๓	๔๑

เลข ลำดับ	รายนามเจ้าของ หรือผู้ปกครอง	ระหว่าง	เลข ที่ ที่ดิน	หน้า ที่ดิน	โฉนดที่	พื้นที่ เนื้อที่คนเดิม			ปริมาณพื้นที่ ที่ควรต้องเวนคืน		
						ไร่	งาน	ตาราง วา	ไร่	งาน	ตาราง วา
๒๓	นายเฮ้ง, นายกี, นายฮี้, นายฮ้อ นายไฉ	๗๗๕๒	๕๗	๒๖	๒๗๓	๓๗	๓	๗๗	๓๗	๓	๗๗
๒๔	ม.ร.ว. เจริญ, นางบ็อม	"	๖	๓๒	๒๕๐	๒	๓	๗๐	๒	๓	๗๐
๒๕	นายด้วง	"	๖๐	๗๒	๑๓๗๗	๒๗	๓	๗๓	๒๗	๓	๗๓
๒๖	นายด้วง	"	๕๗	๒๗	๒๓๗	๕๕	๓	๕๗	๕๕	๓	๕๗
๒๗	นางกมล พ. พ.	"	๕๐	๒๗	๒๗๕	๕๗	๒	๗๖	๕๗	๒	๗๖
๒๘	นายประไพ เนตราคม	"	๓๗	๒๗	๒๓๗	๓๖	๓	๕๒	๓๗	๓	๕๒
๒๙	นายประไพ เนตราคม	"	๒๗	๒	๕๗	๒	๐	๐๐	๖	๓	๓๓
๓๐	นายคำมั่ง ชาญเดชา	"	๖๗	๓๐๓	๑๑๒๕๗	๒๐	๐	๐๐	๓๐	๓	๕๖
๓๑	นายประไพ เนตราคม	"	๖๗	๓๐๕	๑๑๒๕๗	๒๐	๐	๐๐	๓๕	๒	๕๖
๓๒	นายเม้ง, นางสาวยุ้ย, เด็กชาย บุญธรรม, เด็กหญิงดำโย, เด็ก หญิงถิณี, เด็กหญิงกรุด, เด็ก ชายสง่า	"	๗๐	๓๐๕	๑๑๒๕๗	๒๐	๐	๐๐	๓๗	๐	๕๗
๓๓	นางบง	"	๗๓	๓๐๖	๑๑๒๕๐	๒๐	๐	๐๐	๓๗	๓	๕๖
๓๔	นายกา จักรกรวย	"	๖๗	๗๕	๑๕	๐	๐	๓๓	๐	๓	๗๕
๓๕	นายเชอ, นางจำมี้	๗๗๕๒	๕๗	๕๓	๒๗๗	๒๐	๓	๗๒	๒๐	๓	๗๒
๓๖	นางต๋อ	"	๕๓	๕๐	๒๗๓	๕๓	๐	๓๒	๕๓	๐	๓๒
๓๗	นายอินท ปาตะกระวงค์ ฅนอยุธยา	"	๕๕	๕๐	๒๗๓	๒๐	๐	๓๐	๒๐	๐	๓๐
๓๘	นายจู้, นางมยา	"	๗๗	๓๓๕	๑๑๗๗๗	๓๒	๐	๗๕	๓๒	๐	๗๕
๓๙	ม.อ. ชวง ปาตะกระวงค์ ฅนอยุธยา	"	๗๖	๓๓๗	๑๑๗๗๖	๕	๐	๐๐	๕	๐	๓๐
๔๐	นางเหรียญ มีนส่งอรณ	"	๗๕	๓๓๒	๑๑๗๗๕	๕	๐	๐๐	๕	๐	๓๐
๔๑	นางมา แจ้งธรรม	"	๗๓	๗๐	๑๐๓๓๕	๗๗	๓	๓๗	๗๗	๓	๓๗