



พระราชกฤษฎีกา

กำหนดเขตที่ดินในบริเวณที่จะเวนคืน
ในท้องที่ตำบลโพธาราม อำเภอโพธาราม จังหวัดราชบุรี
พ.ศ. ๒๕๑๐

ภูมิพลอดุลยเดช ป.ร.

ให้ไว้ ณ วันที่ ๒๐ ธันวาคม พ.ศ. ๒๕๑๐

เป็นปีที่ ๒๒ ในรัชกาลปัจจุบัน

พระบาทสมเด็จพระปรมินทรมหาภูมิพลอดุลยเดช มี
พระบรมราชโองการโปรดเกล้าฯ ให้ประกาศว่า

โดยที่เป็นการสมควรกำหนดเขตที่ดินที่จะทำการสำรวจ
เพื่อเวนคืน ในท้องที่ตำบลโพธาราม อำเภอโพธาราม จังหวัด
ราชบุรี เพื่อการอันเป็นสาธารณูปโภค

อาศัยอำนาจตามความในมาตรา ๖ แห่งพระราชบัญญัติว่าด้วยการเวนคืนอสังหาริมทรัพย์ พ.ศ. ๒๕๕๗ จึงทรงพระกรุณาโปรดเกล้าฯ ให้ตราพระราชกฤษฎีกาขึ้นไว้ ดังต่อไปนี้

มาตรา ๑ พระราชกฤษฎีกานี้เรียกว่า “พระราชกฤษฎีกากำหนดเขตที่ดินในบริเวณที่จะเวนคืน ในท้องที่ตำบลโพธาราม อำเภอโพธาราม จังหวัดราชบุรี พ.ศ. ๒๕๑๐”

มาตรา ๒ พระราชกฤษฎีกานี้ให้ใช้บังคับตั้งแต่วันถัดจากวันประกาศในราชกิจจานุเบกษาเป็นต้นไป

มาตรา ๓ พระราชกฤษฎีกานี้ให้มีอายุห้าปี

มาตรา ๔ ให้ผู้อำนวยการสำนักผังเมืองเป็นเจ้าหน้าที่เพื่อดำเนินการเวนคืนอสังหาริมทรัพย์ตามพระราชกฤษฎีกานี้

มาตรา ๕ บริเวณที่ดินที่จะทำการสำรวจเพื่อเวนคืนตามพระราชกฤษฎีกานี้อยู่ในท้องที่ตำบลโพธาราม อำเภอโพธาราม จังหวัดราชบุรี ตามแนวเขตในแผนที่ท้ายพระราชกฤษฎีกานี้

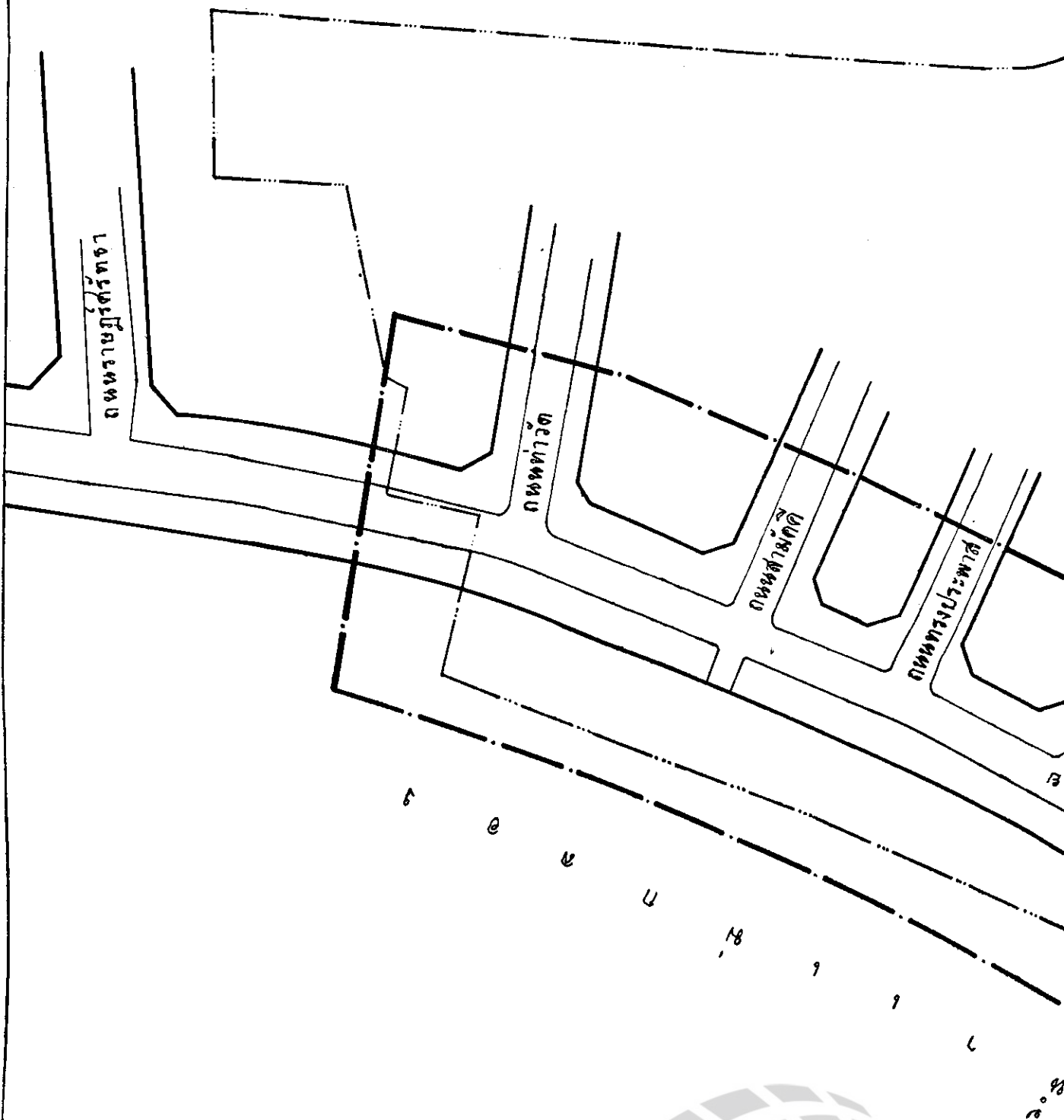
มาตรา ๖ ให้รัฐมนตรีว่าการกระทรวงมหาดไทยรักษาการตามพระราชกฤษฎีกานี้

ผู้รับสนองพระบรมราชโองการ

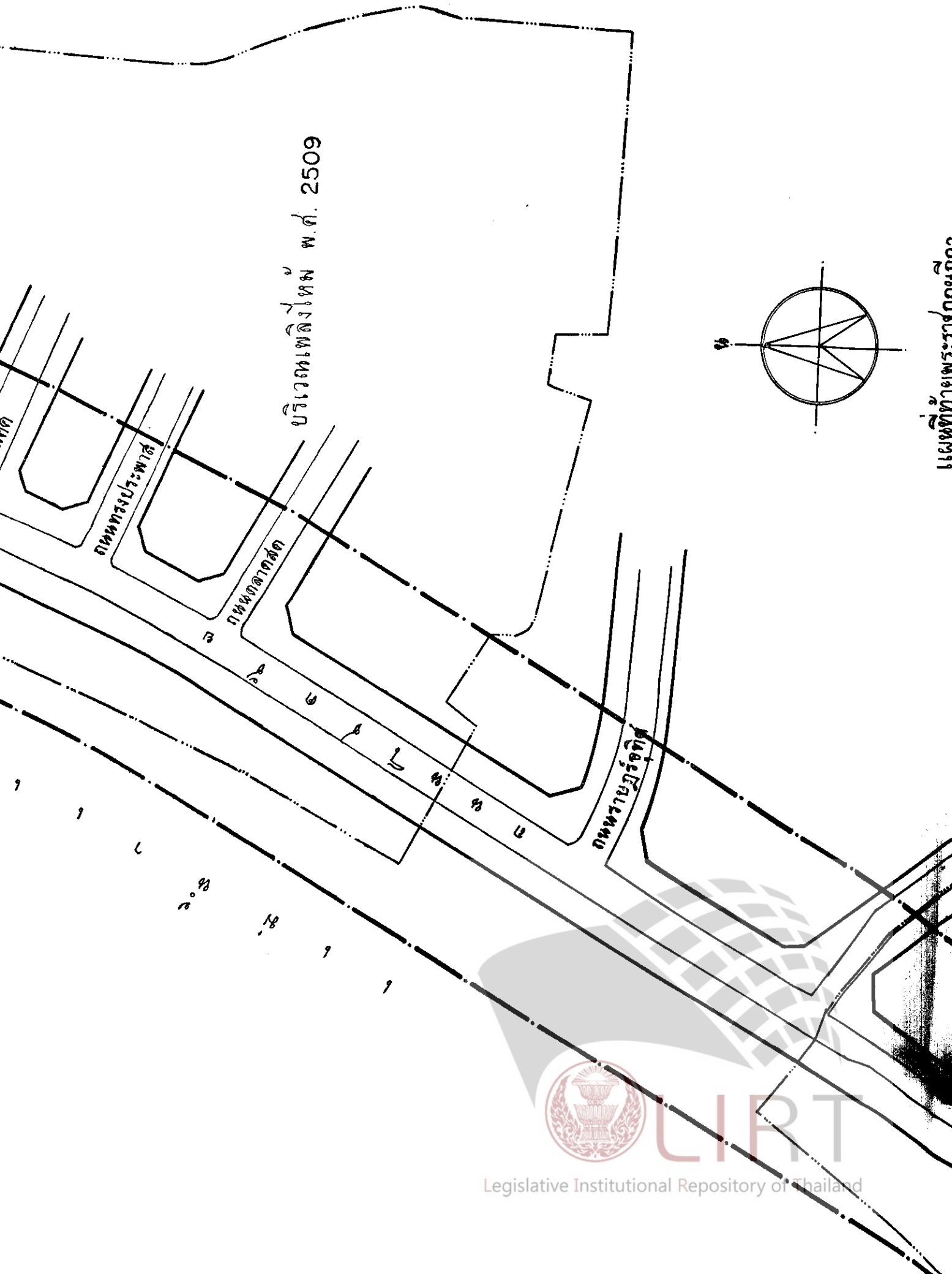
จอมพล ถนอม กิตติขจร

นายกรัฐมนตรี

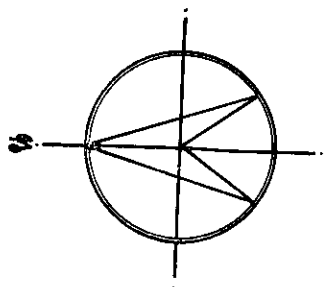




Legislative Institutional Repository of Thailand



บริเวณที่ดิน พ.ศ. 2509

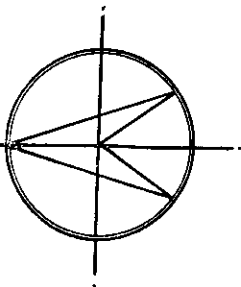


แผนที่ท้ายพระราชบัญญัติ



LIPT

Legislative Institutional Repository of Thailand



แผนที่ท้ายพระราชกฤษฎีกา
กำหนดเขตที่ดินบริเวณที่จะเขตดิน
ในท้องที่ตำบลโพธาราม อำเภอโพธาราม จังหวัดราชบุรี

พ.ศ. 2510

มาตราส่วน 1:1,000

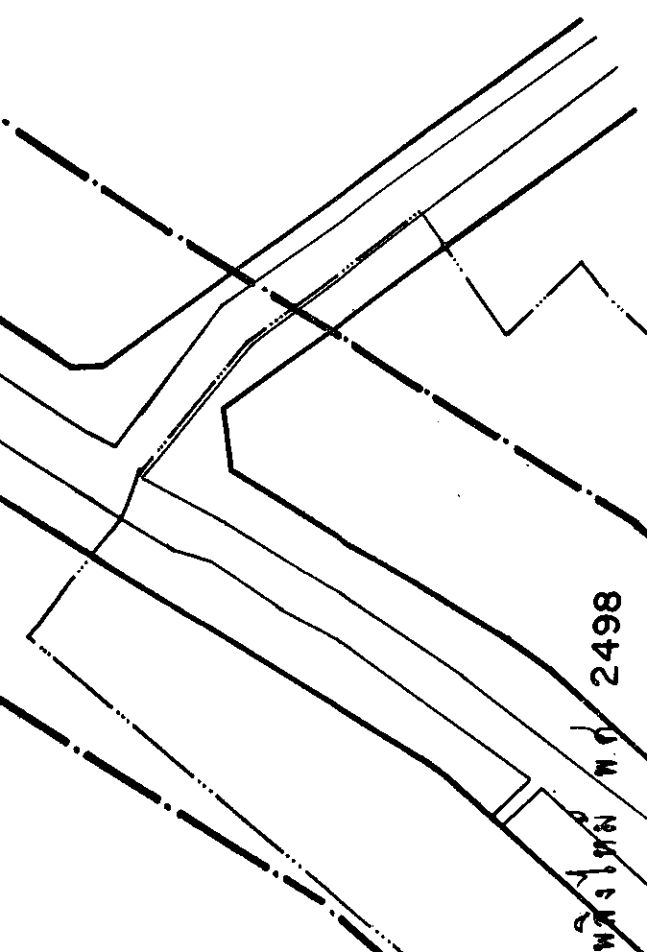


เครื่องหมาย

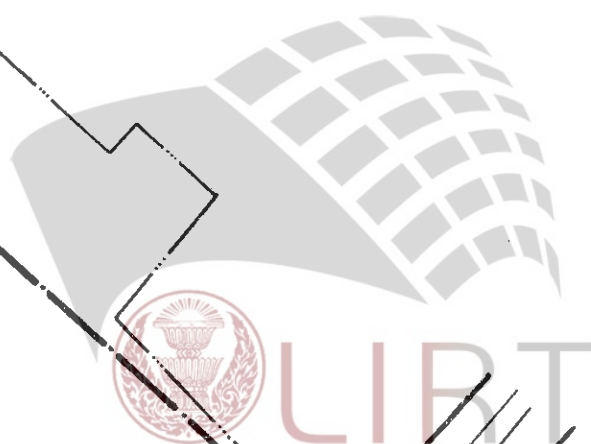
เขตที่ดินบริเวณที่จะเขตดิน

เขตเพลิงไหม้

แนวทางหรือถนนสาธารณะที่ยาวใหม่



พ.ศ. 2498



บริเวณพื้นที่ พ.ร. 2498



LIRT

ฉบับพิเศษ หน้า ๒๘

เล่ม ๘๔ ตอนที่ ๑๒๖ ราชกิจจานุเบกษา ๒๘ ธันวาคม ๒๕๑๐

หมายเหตุ:- เหตุผลในการประกาศใช้พระราชกฤษฎีกาฉบับนี้คือ เพื่อประโยชน์ในการสร้างที่สาธารณะและขยายทางหลวงเทศบาลสำหรับประชาชนใช้เป็นที่พักผ่อนหย่อนใจ และเพื่อความสะดวกในการสัญจรไปมา อันจำเป็นเพื่อการอันเป็นสาธารณูปโภค จึงจำเป็นต้องตราพระราชกฤษฎีกากำหนดเขตที่ดินในบริเวณที่จะเวนคืน ในท้องที่ตำบลโพธาราม อำเภอโพธาราม จังหวัดราชบุรี เพื่อให้เจ้าหน้าที่เข้าไปทำการสำรวจที่ดินที่จะใช้ในการนี้

