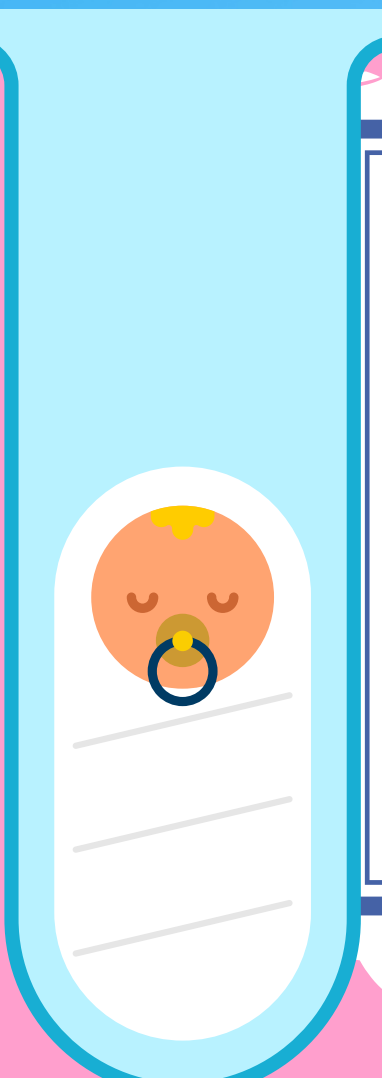
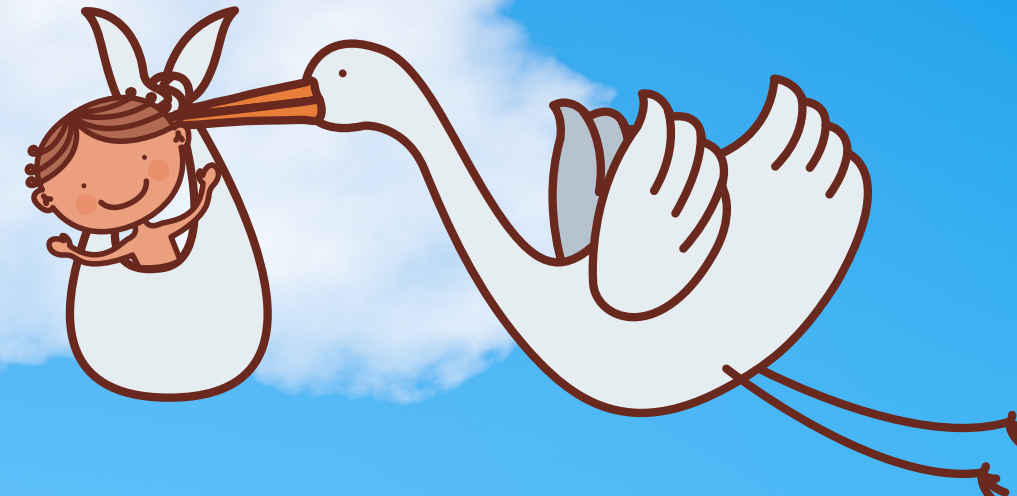


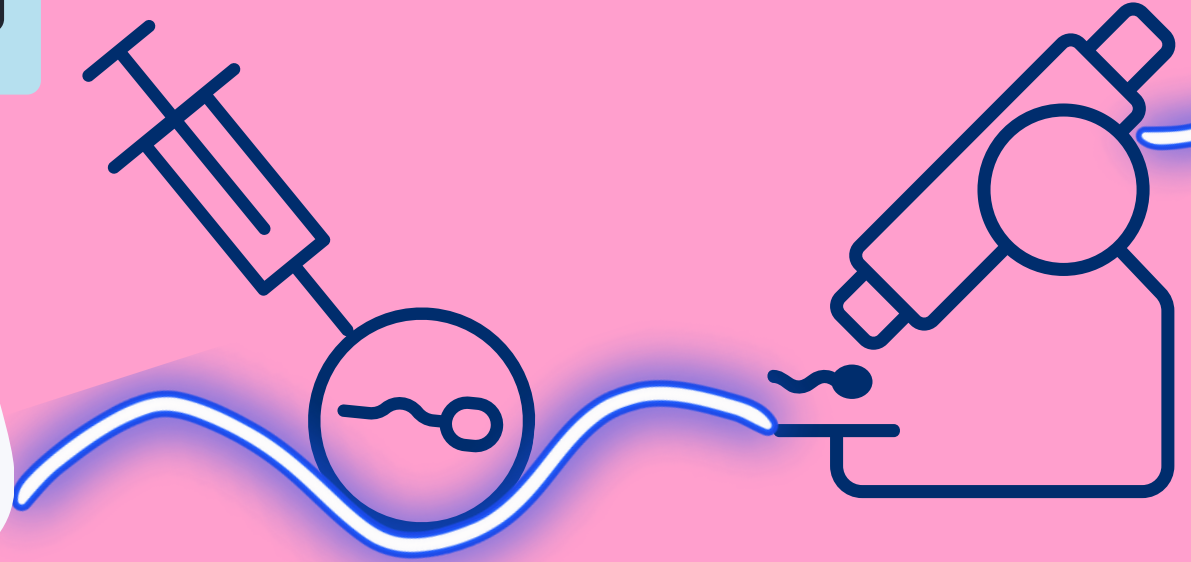
แนวทางการอุ้มบุญ ที่กฎหมายกำหนด



พ.ร.บ. คู่ครองเด็กที่เกิดโดยอาศัยเทคโนโลยี
ช่วยการเจริญพันธุ์ทางการแพทย์ พ.ศ. 2558



- การดำเนินการให้มีการตั้งครรภ์แทนทำได้ 2 วิธี**
- 1** ใช้ตัวอ่อนที่เกิดจากอสุจิของสามีและไข่ของภรรยา
ที่ประสงค์จะให้มีการตั้งครรภ์แทน
 - 2** ใช้ตัวอ่อนที่เกิดจากอสุจิของสามีหรือไข่ของภรรยา
ที่ประสงค์จะให้มีการตั้งครรภ์แทนกับไข่หรืออสุจิของผู้อื่น
 - X** ห้ามใช้ไข่ของหญิงที่รับตั้งครรภ์แทน



- คุณสมบัติของหญิงรับตั้งครรภ์แทน**
- ต้องมีไข่บุพการี / ผู้สืบสันดาน
 - แทนต้องเป็นญาติสืบสายโลหิตของสามี / ภรรยา
***กรณีที่ไม่ใช่ญาติสืบสายโลหิตให้หญิงอื่นรับตั้งครรภ์แทนได้
 - ต้องเป็นหญิงที่เคยมีบุตรมาก่อนแล้วเท่านั้น
 - ถ้าหญิงนั้นมีสามีที่ชอบด้วยกฎหมาย / ชายที่อยู่กินฉันสามีภรรยา
จะต้องได้รับความยินยอมจากสามี / ชายดังกล่าวด้วย