

วันที่ ๒๒ เมษายน ๒๕๖๔ ราชกิจจานุเบกษา เล่ม ๕๘ หน้า ๕๕๖



พระราชกฤษฎีกา

กำหนดเขตต์หวงห้ามที่ดินในท้องที่ตำบลพรหมณี
อำเภอเมืองนครนายก และตำบลบ้านพร้าว ตำบลบ้านป่าชะ

อำเภอบ้านนา จังหวัดนครนายก

พุทธศักราช ๒๕๖๔

ในพระปรมาภิไธยสมเด็จพระเจ้าอยู่หัวอานันทมหิดล

คณะผู้สำเร็จราชการแทนพระองค์

(ตามประกาศประธานสภาผู้แทนราษฎร

ลงวันที่ ๔ สิงหาคม พุทธศักราช ๒๕๖๐)

อาทิตยทิพอาภา

พล. อ. พิษณุพรโยธิน

ตราไว้ ณ วันที่ ๘ เมษายน พุทธศักราช ๒๕๖๔

เป็นปีที่ ๘ ในรัชกาลปัจจุบัน



เล่ม ๕๘ หน้า ๕๕๗ ราชกิจจานุเบกษา วันที่ ๒๒ เมษายน ๒๔๘๕

โดยที่เห็นสมควรกำหนดเขตต์หวงห้ามที่ดินในท้องที่ตำบลพรหมณี อำเภอเมืองนครนายก และตำบลบ้านพร้า ตำบลบ้านป่าชะ อำเภอบ้านนา จังหวัดนครนายก

คณะผู้สำเร็จราชการแทนพระองค์ใน พระปรมาภิไธย สมเด็จพระเจ้าอยู่หัว อาศัยอำนาจตามความในมาตรา ๕ แห่งพระราชบัญญัติว่าด้วยการหวงห้ามที่ดินรกร้างว่างเปล่าอันมีสาระสำคัญแห่งฉบับของแผ่นดิน พุทธศักราช ๒๔๗๘ จึงให้ตราพระราชกฤษฎีกาขึ้นไว้ ดังต่อไปนี้

มาตรา ๑ พระราชกฤษฎีกานี้ให้เรียกว่า “พระราชกฤษฎีกากำหนดเขตต์หวงห้ามที่ดินในท้องที่ตำบลพรหมณี อำเภอเมืองนครนายก และตำบลบ้านพร้าว ตำบลบ้านป่าชะ อำเภอบ้านนา จังหวัดนครนายก พุทธศักราช ๒๔๘๕”

มาตรา ๒ ให้ใช้พระราชกฤษฎีกานี้ตั้งแต่วันประกาศในราชกิจจานุเบกษาเป็นต้นไป

มาตรา ๓ ให้เจ้ากรมแผนที่เป็นเจ้าหน้าที่ผู้สำเร็จราชการหวงห้ามที่ดินตามพระราชกฤษฎีกานี้

มาตรา ๔ ให้หวงห้ามที่ดินรกร้างว่างเปล่าภายในเขตต์ตามแผนที่ท้ายพระราชกฤษฎีกานี้ไว้ เพื่อประโยชน์ในราชการทหาร



๒๒ เมษายน ๒๔๘๔ ราชกิจจานุเบกษา เล่ม ๕๘ หน้า ๕๕๘

ห้ามมิให้ผู้ใดเข้าหักร้างตัดฟัน จัดทำ หรือปลูกสร้างด้วย
ประการใด ๆ ในที่ดินนั้น เว้นแต่จะได้รับอนุญาตเป็นหนังสือ
จากเจ้าหน้าที่

มาตรา ๕ ให้รัฐมนตรีว่าการกระทรวงกลาโหมและ
รัฐมนตรีว่าการกระทรวงมหาดไทยรักษาการให้เป็นไปตามพระ
ราชกฤษฎีกานี้

ผู้สนองพระบรมราชโองการ

พิบูลสงคราม

นายกรัฐมนตรี

พระราชบัญญัติว่าด้วยการหวงห้ามที่ดินรกร้างว่างเปล่าอันเป็น
สาธารณสมบัติของแผ่นดิน พ.ศ. ๒๔๗๘ ประกาศราชกิจจานุเบกษา
เล่ม ๕๓ ตอนที่ ๓ หน้า ๓๓

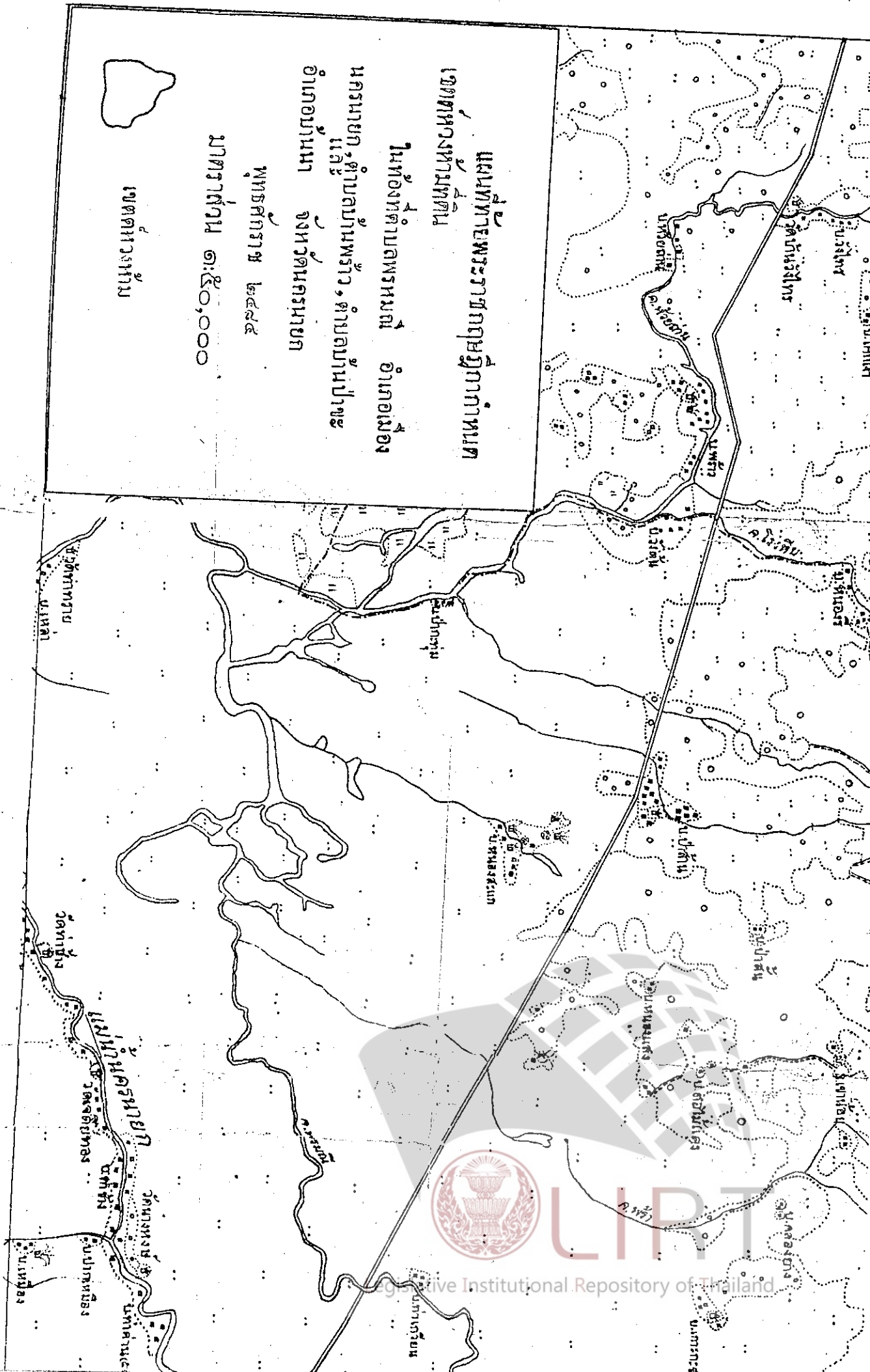


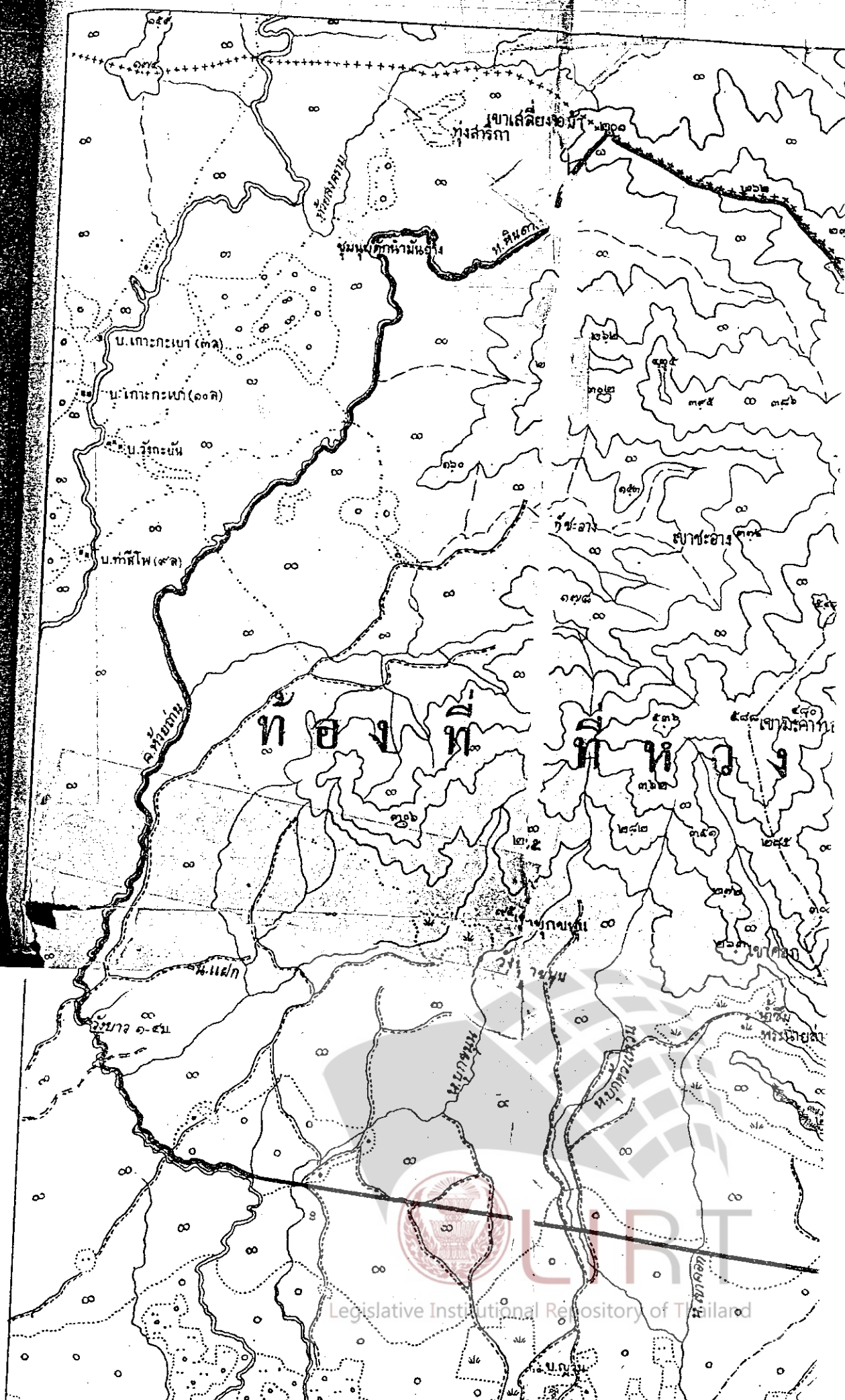
LIR

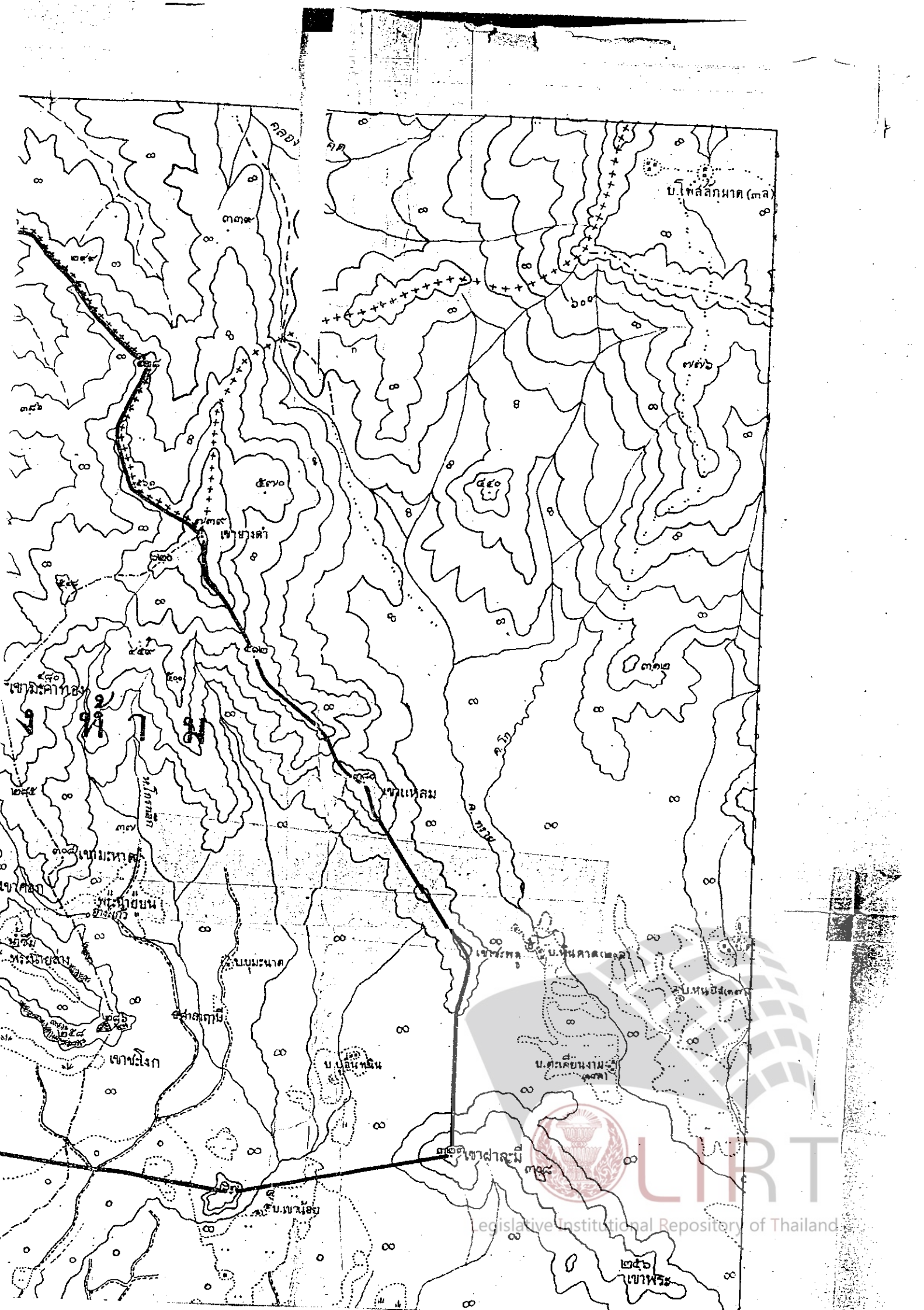
แผนที่ภาพถ่ายทางอากาศกำหนด
 เขตหวงห้ามที่ดิน
 ในท้องที่ตำบลพรหมณี อำเภอเมือง
 นครนายก ตำบลบ้านพร้าว ตำบลบ้านป่าพะ
 อำเภอบ้านนา จังหวัดนครนายก
 พุทธศักราช ๒๔๘๕
 มาตรการผ่าน ๑:๕๐,๐๐๐



เขตหวงห้าม







๓๓๓

บ.โพธิ์เหล็กดำ (ต.ล.)

๕๓๐

เขาช้างดำ

๕๕๐

๕๔๐

เขาน้ำทิพย์

เขาเหล็ก

๓๐๐ เขามะหาด

เขาคลอง

๓๐๐

๓๐๐

๓๐๐

๓๐๐

๓๐๐

๓๐๐

๓๐๐

๓๐๐

๓๐๐

๓๐๐

๓๐๐

๓๐๐

๓๐๐

๓๐๐

๓๐๐

บ.มะหาด

๓๐๐

๓๐๐

๓๐๐

๓๐๐

๓๐๐

๓๐๐

๓๐๐

๓๐๐

๓๐๐

๓๐๐

๓๐๐

บ.อินทนิล

๓๐๐ เขาสลิม

บ.โพธิ์เหล็กดำ (ต.ล.)

บ.โพธิ์เหล็กดำ (ต.ล.)

บ.คอกหมอน (ต.ล.)

๓๐๐

๓๐๐

เขาพระ