



พระราชกฤษฎีกา

กำหนดบริเวณที่ดินป่าแม่สุก ป่าแม่สอย ป่าแม่ต๋ำฝั่งซ้าย
และป่าแม่ต๋ำฝั่งขวา ในท้องที่ตำบลแจ้ซ้อน ตำบลเมืองปาน
ตำบลบ้านขอ ตำบลทุ่งกว๋าว กิ่งอำเภอเมืองปาน อำเภอแจ้ห่ม
และตำบลบ้านคำ อำเภอเมืองลำปาง จังหวัดลำปาง
ให้เป็นอุทยานแห่งชาติ

พ.ศ. ๒๕๓๑

ภูมิพลอดุลยเดช ป.ร.

ให้ไว้ ณ วันที่ ๒๕ กรกฎาคม พ.ศ. ๒๕๓๑

เป็นปีที่ ๔๓ ในรัชกาลปัจจุบัน

พระบาทสมเด็จพระปรมินทรมหาภูมิพลอดุลยเดช มีพระบรมราช
โองการโปรดเกล้าฯ ให้ประกาศว่า

โดยที่เป็นการสมควรกำหนดบริเวณที่ดินป่าแม่สุก ป่าแม่สอย
ป่าแม่ต๋ำฝั่งซ้าย และป่าแม่ต๋ำฝั่งขวา ในท้องที่ตำบลแจ้ซ้อน ตำบล

เล่ม ๑๐๕ ตอนที่ ๑๒๒ ราชกิจจานุเบกษา ๒๘ กรกฎาคม ๒๕๓๑

เมืองปาน ตำบลบ้านขอ ตำบลทุ่งกว้าว กิ่งอำเภอเมืองปาน อำเภอแจ้ห่ม และตำบลบ้านคำ อำเภอเมืองลำปาง จังหวัดลำปาง ให้เป็นอุทยานแห่งชาติ

อาศัยอำนาจตามความในมาตรา ๑๕๘ ของรัฐธรรมนูญแห่งราชอาณาจักรไทย และมาตรา ๖ แห่งพระราชบัญญัติอุทยานแห่งชาติ พ.ศ. ๒๕๐๔ จึงทรงพระกรุณาโปรดเกล้าฯ ให้ตราพระราชกฤษฎีกาขึ้นไว้ดังต่อไปนี้

มาตรา ๑ พระราชกฤษฎีกานี้เรียกว่า “พระราชกฤษฎีกากำหนดบริเวณที่ดินป่าแม่สุก ป่าแม่สอย ป่าแม่ต๋อยฝั่งซ้าย และป่าแม่ต๋อยฝั่งขวา ในท้องที่ตำบลแจ้ซ้อน ตำบลเมืองปาน ตำบลบ้านขอ ตำบลทุ่งกว้าว กิ่งอำเภอเมืองปาน อำเภอแจ้ห่ม และตำบลบ้านคำ อำเภอเมืองลำปาง จังหวัดลำปาง ให้เป็นอุทยานแห่งชาติ พ.ศ. ๒๕๓๑”

มาตรา ๒ พระราชกฤษฎีกานี้ให้ใช้บังคับตั้งแต่วันถัดจากวันประกาศในราชกิจจานุเบกษาเป็นต้นไป

มาตรา ๓ ให้บริเวณที่ดินป่าแม่สุก ป่าแม่สอย ป่าแม่ต๋อยฝั่งซ้าย และป่าแม่ต๋อยฝั่งขวา ในท้องที่ตำบลแจ้ซ้อน ตำบลเมืองปาน ตำบลบ้านขอ ตำบลทุ่งกว้าว กิ่งอำเภอเมืองปาน อำเภอแจ้ห่ม และตำบลบ้านคำ อำเภอเมืองลำปาง จังหวัดลำปาง ภายในแนวเขตตามแผนที่ท้ายพระราชกฤษฎีกานี้ เป็นอุทยานแห่งชาติ

เล่ม ๑๐๕ ตอนที่ ๑๒๒ ราชกิจจานุเบกษา ๒๘ กรกฎาคม ๒๕๓๑

มาตรา ๔ ให้รัฐมนตรีว่าการกระทรวงเกษตรและสหกรณ์รักษา

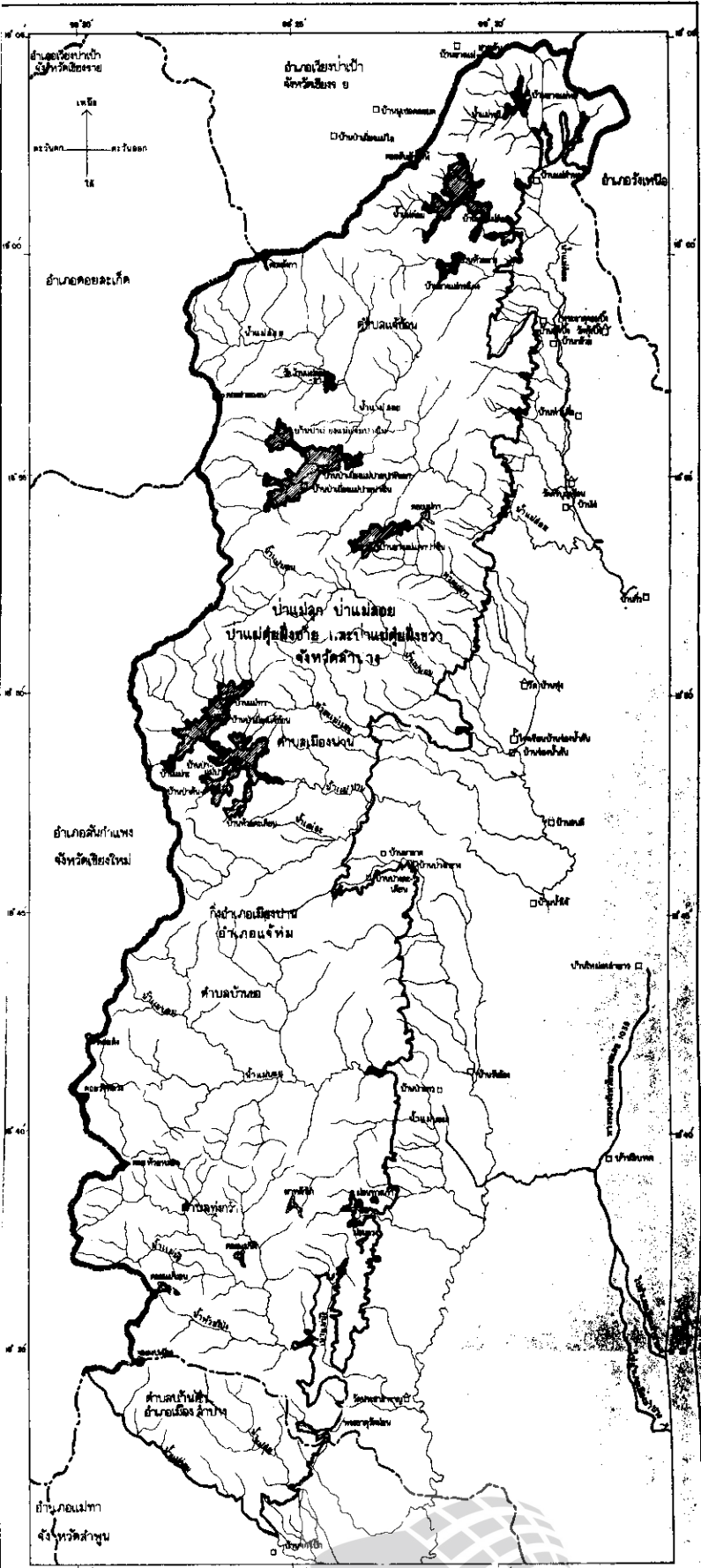
การตามพระราชกฤษฎีกานี้

ผู้รับสนองพระบรมราชโองการ

พลเอก ป. ดิณสุลานนท์

นายกรัฐมนตรี





- เครื่องหมาย**
- แนวเขตอุทยานแห่งชาติ
 - ▨ บริเวณที่กั้นออกจากเขตอุทยานแห่งชาติ
 - - - - - เขตจังหวัด
 - - - - - เขตอำเภอ
 - - - - - ทางหลวง ถนน
 - ~ แม่น้ำ คลอง ท้าย
 - กูบ
 - ควบ เป็น
 - หมู่บ้าน
 - โรงเรียน
 - วัด

(นาย วิชาญ นวรัตน์) (ผู้อำนวยการกองเขตอุทยานแห่งชาติ)	๑๖๒๒
(นายต๋อง เตชะ) (นายช่างศิลปกรรม)	๑๖๒๓

16/๒๕๓๐

ฉบับ ๑๐๕ ตอนที่ ๑๒๒ ราชกิจจานุเบกษา ๒๘ กรกฎาคม ๒๕๓๑

หมายเหตุ:- เหตุผลในการประกาศใช้พระราชกฤษฎีกาฉบับนี้ คือ เนื่องจากบริเวณที่ดินป่าแม่สวก ป่าแม่สอย ป่าแม่ต๋ำฝั่งซ้าย และป่าแม่ต๋ำฝั่งขวา ในท้องที่ตำบลแจ้ซ้อน ตำบลเมืองปาน ตำบลบ้านขอ ตำบลทุ่งกวาว กิ่งอำเภอเมืองปาน อำเภอแจ้ห่ม และตำบลบ้านคำ อำเภอเมืองลำปาง จังหวัดลำปาง เนื้อที่ประมาณ ๕๕๒ ตารางกิโลเมตร หรือประมาณ ๓๗๐,๐๐๐ ไร่ ประกอบด้วยทรัพยากรธรรมชาติที่สำคัญและมีค่า เช่น พันธุ์ไม้ ของป่า สัตว์ป่า นานาชนิด ตลอดจนทิวทัศน์ ป่าและภูเขาที่สวยงามยิ่ง สมควรกำหนดให้เป็นอุทยานแห่งชาติตามพระราชบัญญัติอุทยานแห่งชาติ พ.ศ. ๒๕๐๔ เพื่อสงวนไว้ให้คงอยู่ในสภาพธรรมชาติเดิม มิให้ถูกทำลายหรือเปลี่ยนแปลงไป เพื่อประโยชน์แก่การศึกษาและนันทรมย์ของประชาชน และเพื่ออำนวยความสะดวกอื่นแก่รัฐและประชาชน จึงจำเป็นต้องตราพระราชกฤษฎีกานี้

