



พระราชบัญญัติ

โอนกรรมสิทธิ์ที่ดินซึ่งเป็นสาธารณสมบัติของแผ่นดิน
ที่ได้มาตามพระราชกฤษฎีกาว่าด้วยการจัดซื้อที่ดินและ
อสังหาริมทรัพย์อย่างอื่น เพื่อตัดถนนเชื่อมคมนาคม
กรุงเทพมหานครกับจังหวัดนนทบุรี ซึ่งได้ประกาศ
ณ วันที่ ๒๒ ตุลาคม พุทธศักราช ๒๔๗๔ เฉพาะตอนที่
ยังไม่ได้ตัดถนนให้แก่เจ้าของเดิม ทายาทหรือผู้รับโอน

พ.ศ. ๒๕๑๑

ภูมิพลอดุลยเดช ป.ร.

ให้ไว้ ณ วันที่ ๗ มิถุนายน พ.ศ. ๒๕๑๑

เป็นปีที่ ๒๓ ในรัชกาลปัจจุบัน

พระบาทสมเด็จพระปรมินทรมหาภูมิพลอดุลยเดช มี

พระบรมราชโองการโปรดเกล้าฯ ให้ประกาศว่า

โดยที่เป็นการสมควรโอนกรรมสิทธิ์ที่ดินซึ่งเป็นสาธารณสมบัติของแผ่นดินที่ได้มาตามพระราชกฤษฎีกาว่าด้วยการจัดซื้อที่ดินและอสังหาริมทรัพย์อย่างอื่น เพื่อตัดถนนเชื่อมคมนาคมกรุงเทพพระมหานครกับจังหวัดนนทบุรี ซึ่งได้ประกาศ ณ วันที่ ๒๒ ตุลาคม พุทธศักราช ๒๔๗๔ เฉพาะตอนที่ยังไม่ได้ตัดถนนให้แก่เจ้าของเดิม ทายาทหรือผู้รับโอน

จึงทรงพระกรุณาโปรดเกล้าฯ ให้ตราพระราชบัญญัติขึ้นไว้โดยคำแนะนำและยินยอมของสภาร่างรัฐธรรมนูญในฐานะรัฐสภาดังต่อไปนี้

มาตรา ๑ พระราชบัญญัตินี้เรียกว่า “พระราชบัญญัติโอนกรรมสิทธิ์ที่ดินซึ่งเป็นสาธารณสมบัติของแผ่นดินที่ได้มาตามพระราชกฤษฎีกาว่าด้วยการจัดซื้อที่ดินและอสังหาริมทรัพย์อย่างอื่น เพื่อตัดถนนเชื่อมคมนาคมกรุงเทพพระมหานครกับจังหวัดนนทบุรี ซึ่งได้ประกาศ ณ วันที่ ๒๒ ตุลาคม พุทธศักราช ๒๔๗๔ เฉพาะตอนที่ยังไม่ได้ตัดถนน ให้แก่เจ้าของเดิม ทายาทหรือผู้รับโอน พ.ศ. ๒๕๑๑”

มาตรา ๒ พระราชบัญญัตินี้ให้ใช้บังคับตั้งแต่วันถัดจากวันประกาศในราชกิจจานุเบกษาเป็นต้นไป

มาตรา ๓ ให้โอนกรรมสิทธิ์ที่ดินซึ่งเป็นสาธารณสมบัติของแผ่นดินที่ได้มาตามพระราชกฤษฎีกาว่าด้วยการจัดซื้อที่ดินและอสังหาริมทรัพย์อย่างอื่น เพื่อตัดถนนเชื่อมคมนาคมกรุงเทพมหานครกับจังหวัดนนทบุรี ซึ่งได้ประกาศ ณ วันที่ ๒๒ ตุลาคม พุทธศักราช ๒๔๗๔ เฉพาะตอนที่ยังไม่ได้ตัดถนนภายในแนวเขตตามแผนที่ท้ายพระราชบัญญัตินี้ให้แก่เจ้าของเดิม ทายาทหรือผู้รับโอน ตามบัญชีรายชื่อท้ายพระราชบัญญัตินี้

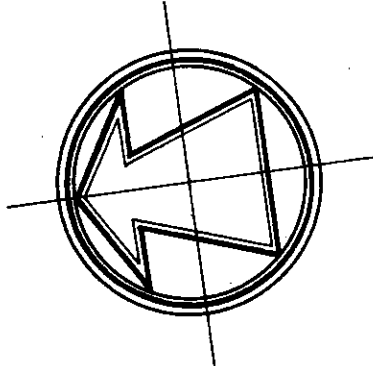
มาตรา ๔ ให้รัฐมนตรีว่าการกระทรวงมหาดไทยรักษาการตามพระราชบัญญัตินี้

ผู้รับสนองพระบรมราชโองการ

จอมพล ถนอม กิตติขจร

นายกรัฐมนตรี

แผนที่
ที่ได้มาตามพร
เชื่อมคมนาคมกรุงเทพพระม
เฉพาะตอน



ถนนประชาเสนาฯ ๒

ถนนประชาเสนาฯ

(๑๕๕)
๐-๐-๑๕๕

(๑๕๖)
๑-๐-๑๕๖

(๑๕๗)
๑-๐-๑๕๗

(๑๕๘)
๓-๐-๐๐

(๑๕๙)
๑-๓-๑๕๙

(๑๖๐)
๒-๒-๑๖๐

(๑๖๑)
๒-๑-๑๖๑

(๑๖๒)
๐-๑-๑๖๒

(๑๖๓)
๓-๒-๑๖๓

๒๕.๐๐

๑๖๔

แผนที่ทำยพระราชบัญญัติโอนกรรมสิทธิ์ที่ดินซึ่งเป็นสาธารณสมบัติของแผ่นดิน
ที่ได้มาตามพระราชกฤษฎีกาว่าด้วยการจัดที่ดินและอสังหาริมทรัพย์อย่างอื่น เพื่อตัดถนน

มณฑลนครราชสีมาจังหวัดนครราชสีมาได้ประกาศ ณ วันที่ ๒๒ ตุลาคม พุทธศักราช ๒๔๗๔

เฉพาะตอนที่ยังไม่ได้ตัดถนน ให้แก่เจ้าของเดิม ทายาทหรือผู้รับโอน พ.ศ. ๒๕๑๑
๓๗ ๑๓๐๓ (๑๙๖๒)

มาตราส่วน ๑ : ๒๐๐๐

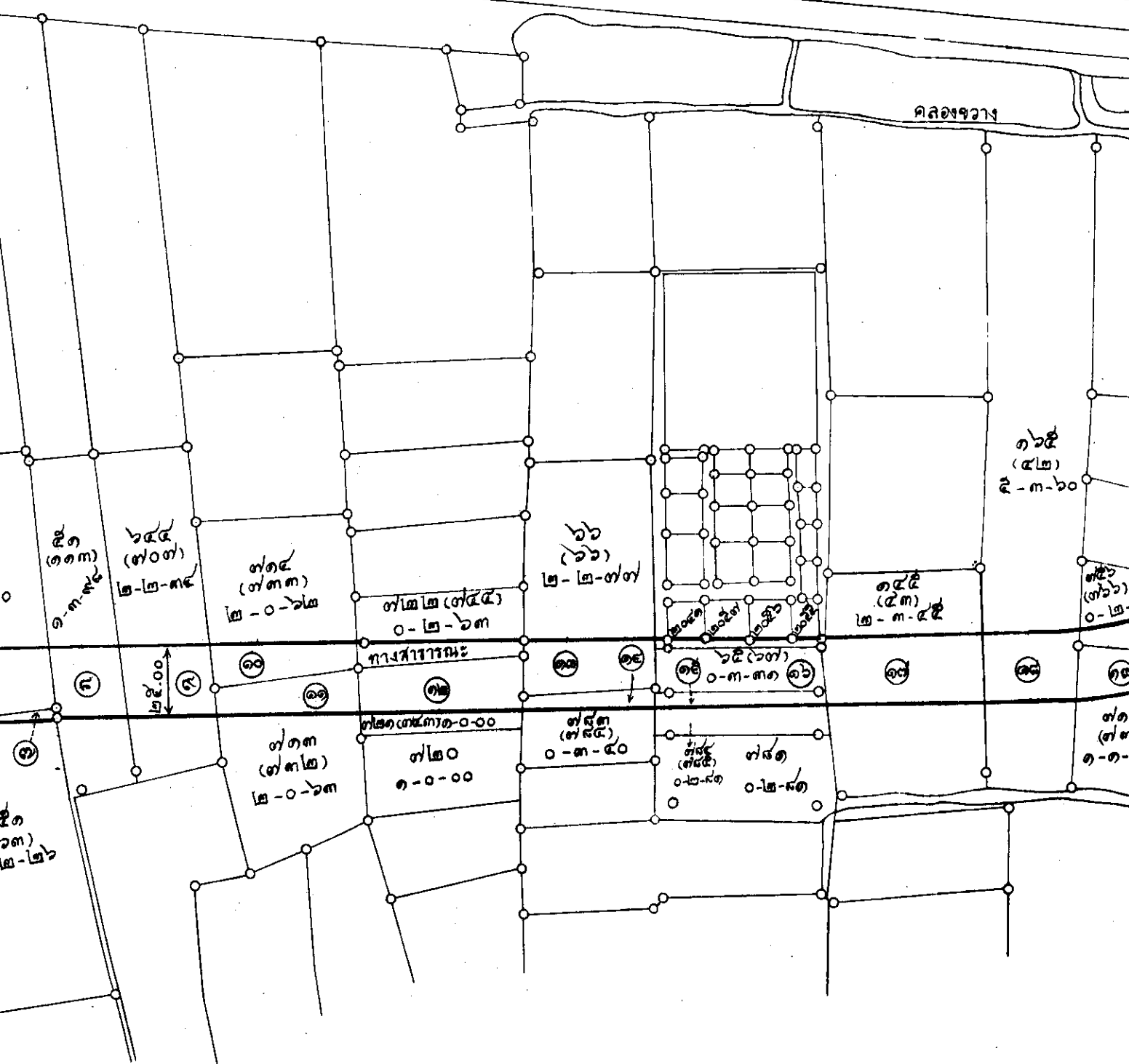
๑๓๐๔ (๑๙๖๓)

๑๔๐ (๑๙๖๗)

๑๓๐๖ (๑๙๖๕)

คลองประปา

คลองขวาง



แผนที่ของแผ่นดิน

อย่างอื่น เพื่อคัดถนน

๒ ตุลาคม พุทธศักราช ๒๔๗๔

บ. โอน พ. ก. ๒๕๑๑

๓๖๖ ๓๗๐๓ (๓๗๕๒) ๐-๐-๓๗ ←

๓๗๐๔ (๓๗๕๓) ๐-๐-๖๖ ←

๓๗๐๕ (๓๗๕๔) ๐-๐-๒๐ ←

๓๗๐๖ (๓๗๕๕) ๐-๐-๒๒ ←

วัดสะพาน

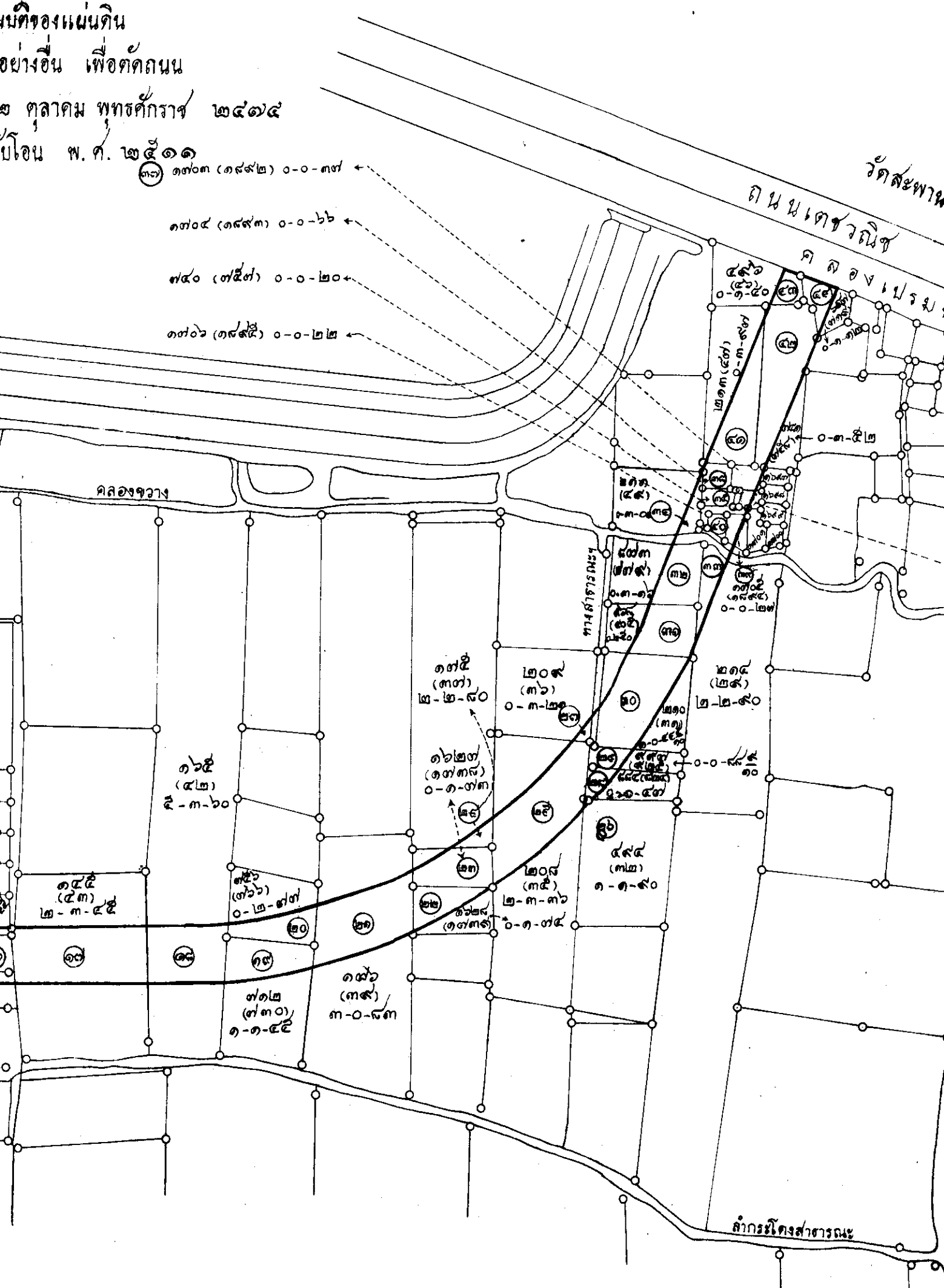
ถนนเทศบาล

คลองเปรม

คลองขวาง

ทางรถไฟ

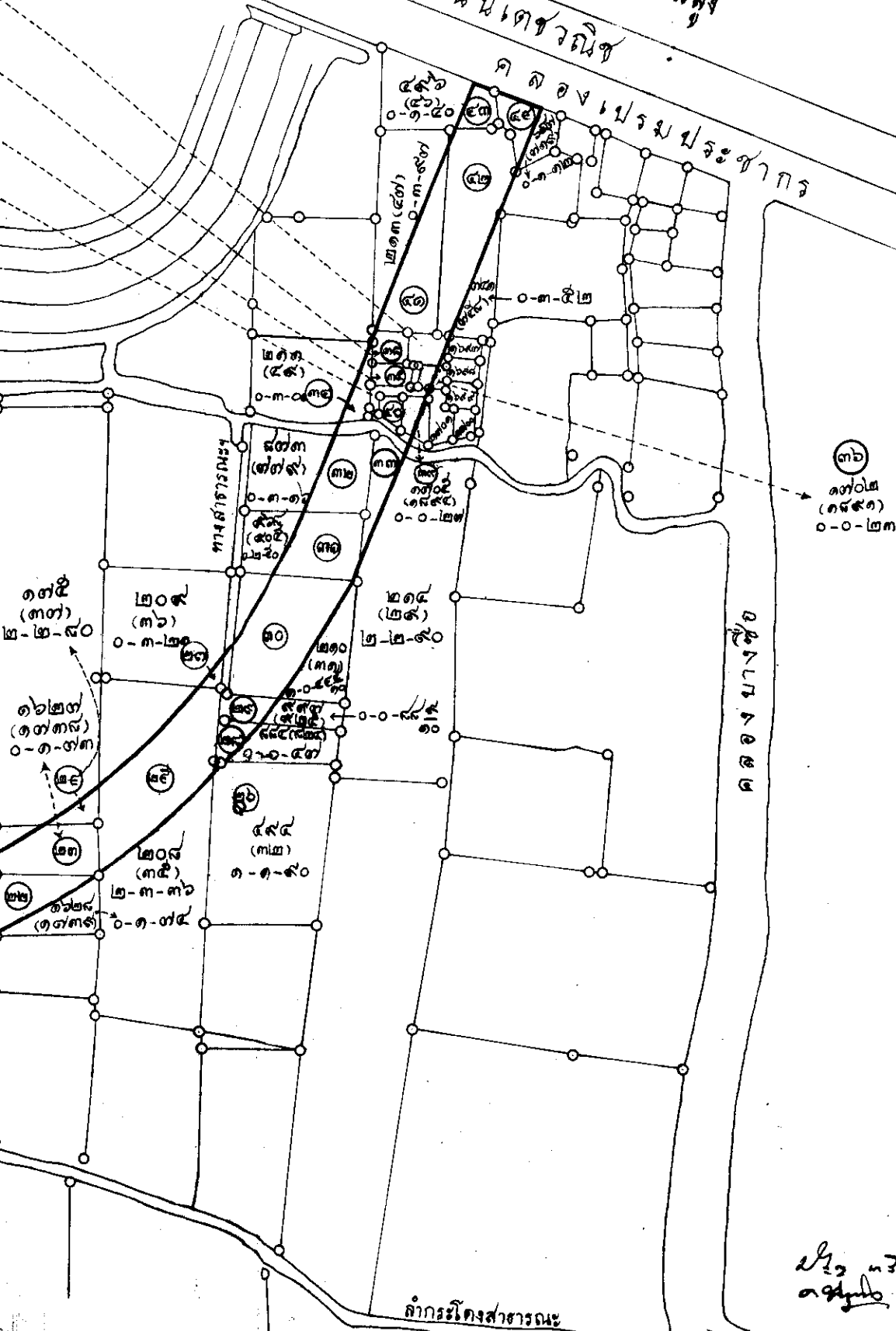
สำนักงาน



วัดสะพานสูง

ถนนเทศบาลนคร

คลองเปรมประชากร



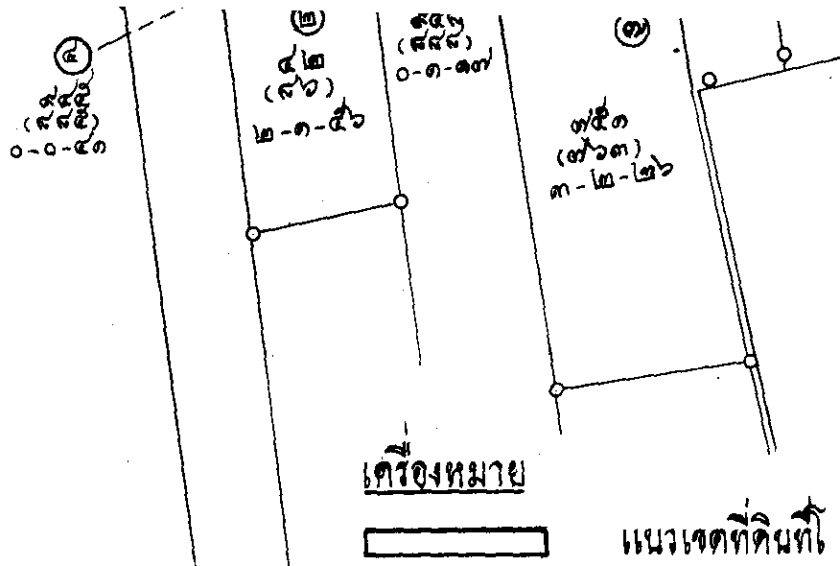
๓๐๖
 ๓๐๖ (๓๐๖)
 ๐-๐-๓๐๖

คลองเปรมประชากร

สำนักงานเทศบาลนคร

๓๐๖ ๓๐๖
 ๓๐๖ (๓๐๖)
 ๓๐๖ (๓๐๖)

๓๐๖ ๓๐๖
 ๓๐๖ (๓๐๖)
 ๓๐๖ (๓๐๖)

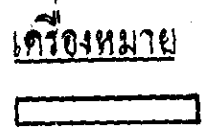


พิมพ์ที่ กองการพิมพ์ ส่วนรังวัดที่ดิน กรมที่ดิน ๕๕๐๐ แผ่น พ.ศ. ๒๕๑๓

(๑๕๕๕)
๑-๐-๕๑

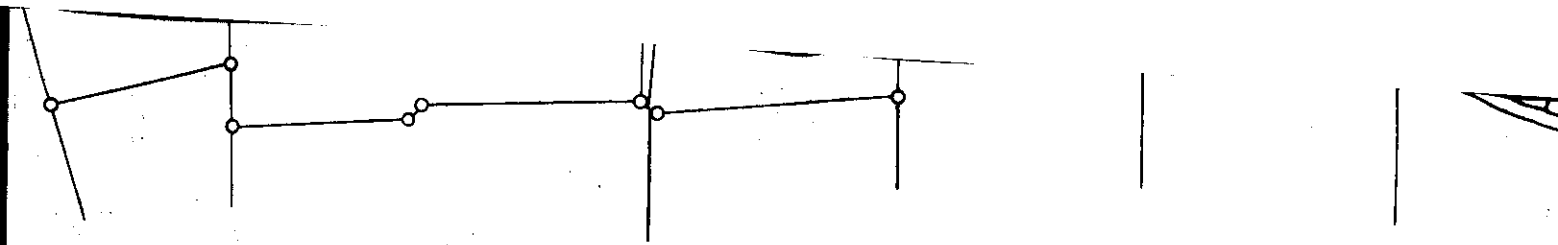
๒-๑-๕๖

๑๗๖๖
(๑๗๖๓)
๓-๒-๒๖

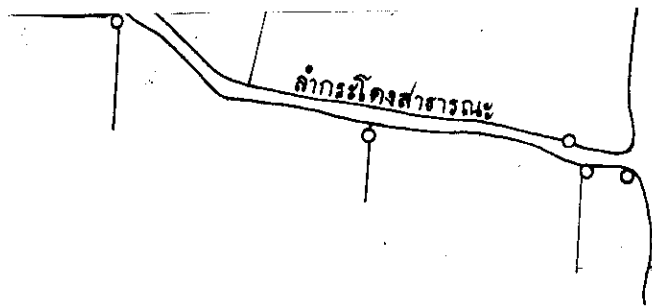


แนวเขตที่ดินที่โอนกรรมสิทธิ์ให้แก่เจ้าของเดิม ทายาทหรือผู้รับโอน

กรมที่ดิน ๕๕๐๐ แผ่น พ.ศ. ๒๕๑๑



การองเทิม ทายาทหรือผู้รับโอน



เลขที่ ๓๖๕
๑๙๗๕
๒๙.๖

สุเมธ ธรรมสาร

30 พ.ค. 10.

บัญชีรายชื่อทายพระราชมณเฑียรราชบัณฑิตยสถาน
 ที่ได้ตามตามพระราชกฤษฎีกาว่าด้วยการจัดซื้อที่ดินและอสังหาริมทรัพย์อย่างอื่น เพื่อตัดถนนเชื่อมถนนท่าอากาศยาน
 ซึ่งได้ประกาศ ณ วันที่ ๒๒ ตุลาคม พุทธศักราช ๒๔๗๔ เฉพาะตอนที่ยังไม่ได้ตัดถนน ให้แก่เจ้าของเดิม ทายาทหรือ

แปลงหมายเลข	ชื่อเจ้าของเดิม ทายาท หรือ ผู้รับโอน	หนังสือสำคัญ					ที่ดินคงอยู่	
		ระวาง	เลขที่ดิน	หน้าสำรวจ	โฉนดที่ดิน	ตำบล	อำเภอ	จังหวัด
๑	บริษัทถนอมวงศ์บริการจำกัด	๓ น ๒ อ	๘๗๔	๘๐๖	๖๘๑๖	บางซื่อ	ดุสิต (บางซื่อ)	พระนคร
๒	หลวงเสรีเรงฤทธิ์	๓ น ๑ อ	๔๒	๘๖	๑๕๖๕	"	"	"
๓	บริษัทถนอมวงศ์บริการจำกัด	"	๑๐๓	๑๐๐	๑๐๕๗๐	"	"	"
๔	นางเยียมจิต เสนาณรงค์	"	๙๔๕	๘๘๕	๘๐๒๑	"	"	"
๕	นางเยียมจิต เสนาณรงค์	"	๙๔๘	๘๘๘	๘๐๕๐	"	"	"
๖	นางเสนาณรงค์ (เยียม อากาศพันธุ์)	"	๗๔๓	๗๖๐	๖๐๖๕	"	"	"
๗	พล.อ. หลวงหาญสงคราม	"	๗๕๑	๗๖๓	๖๑๖๓	"	"	"
๘	พ.ท. เสรี ศิริวัชรกุล	"	๕๑	๑๑๓	๑๕๕๔	"	"	"
๙	พ.ท. เสรี ศิริวัชรกุล	"	๖๔๔	๗๐๗	๕๔๔๘	"	"	"
๑๐	น.ส. ประดับ สหัฐสถานท์	"	๗๑๔	๗๓๓	๕๗๘๑	"	"	"
๑๑	นายสุจิต สุนทรณู	"	๗๑๓	๗๓๒	๕๗๘๐	"	"	"
๑๒	นางสอาด ผลเพิ่ม	"	๗๑๓	๗๓๒	๕๗๘๐	"	"	"
๑๓	พล.ท. การจ้าง ผลเพิ่ม	"	๗๒๑	๗๔๓	๕๘๓๔	"	"	"
	นายประเสริฐ ศรีตระกูล	"	๖๖	๖๖	๑๕๕๑	"	"	"
	นางวัชนี ศรีตระกูล							
	นายกระเชมสุข สนิทวงศ์							
	นายอานุกาพ วงศ์นาค							
	นางสงขลาฉัตรินทร์ (น้อย คณะภักดิ์)							

แปลงหมาย เลข	ชื่อเจ้าของคิม ทายาท หรือ ผู้รับโอน	หนังสือสำคัญ				ตำบล	ที่ตั้ง
		ระวาง	เลขที่ดิน	หน้าสำรวจ	โฉนดที่		
๑๔	นายชาญ สิทธิฤกษ์ น.ส. กัลยา สิทธิฤกษ์ นางแฉล้ม บุญทวี่	๓ น ๒ ๐	๗๘๓	๗๘๔	๖๔๗๒	บางซื่อ	
๑๕	นางหนูเล็ก ศีอวรมณ์ นายสุวิทย์ วิโรจน์วัธน นางประทุม เจริญนาน	”	๗๘๔	๗๘๕	๖๔๗๓	”	
๑๖	นางประทุม เจริญนาน	”	๖๕	๖๗	๑๕๕๒	”	
๑๗	น.ส. ถมัย น.ส. ถมัย ค.ศ. ประสาน ทองประสี	”	๑๔๕	๔๓	๑๕๒๙	”	
๑๘	นางวัฒนา เปรมเกษ นายเสวีรุพันธ์ พันธุ์ถุก นายประสาท สุกนธมาน นางละมุล สุกนธมาน นายพัลลภ สั้งโฉบ นายอำนาจ สั้งโฉบ หลวงปริวรรตารวิจิตร นายคำเนน บุคะศิวีย์	”	๑๖๕	๔๒	๑๕๒๘	”	

แปลงหมายเลข	ชื่อเจ้าของเดิม ทายาท หรือผู้รับโอน	หนังสือสำคัญ				ตำบล	
		ระวาง	เลขที่ดิน	หน้าสำรวจ	โฉนดที่ดิน		
๑๙	นางละม้าย ศโรภาส	๓ น ๒ อ	๑๖๕	๔๒	๑๕๒๘	บางซื่อ	
	นายศิริ คัมภีรวัฒน์						
	นางวรรณี คัมภีรวัฒน์						
	พ.ท. นำชัย นิลวรรณ						
	ร.อ. เฉลียว คงนิยม						
	นายช่วย ชุ่มพรหม						
	นางนันทวัล ชุ่มพรหม						
	น.ส. ทศนีย์ สุขเพสน์						
	นายวิสุทธิ์ ตงศิริ						
	พล.อ. หลวงหาญสงคราม						
นางละมล หาญสงคราม							
นายสุธี หาญสงคราม							
นางแหวน จิตประเสริฐ	๗๑๒	๗๓๐	๕๗๗๗	๗๑๒	๗๓๐	๕๗๗๗	๗๑๒
นางทิพย์ นาคถ้ำแก้ว	๗๕๖	๗๖๖	๖๑๘๘	๗๕๖	๗๖๖	๖๑๘๘	๗๕๖
นางทองย้อย กลั่นทานนท์	๑๗๖	๓๙	๑๕๒๕	๑๗๖	๓๙	๑๕๒๕	๑๗๖
นางแหวน จิตประเสริฐ							
นางประภา เขี่ยมสุวรรณ							
๒๒	นายโอิน คงสิน	๓ น ๒ อ	๑๖๒๘	๑๗๓๙	๒๑๘๗๑	๒๑๘๗๑	๒๑๘๗๑
๒๓	นางสมบูรณ์ ไทรบุญจิวทย์	๑๖๒๗	๑๗๓๙	๒๑๘๗๐	๑๖๒๗	๑๗๓๙	๒๑๘๗๐

สำคัญ		ที่ดินตั้งอยู่			เนื้อที่ตามโฉนด			เนื้อที่ที่โอน		
น้ำสำรวจ	โฉนดที่	ตำบล	อำเภอ	จังหวัด	ไร่	งาน	วา	ไร่	งาน	วา
๔๒	๑๕๒๘	บางซื่อ	ดุสิต	พระนคร	๕	๓	๖๐	-	๒	๑๐
๗๓๐	๕๗๗๗	"	"	"	๑	๑	๕๕	1	๑	๐
๗๖๖	๖๑๘๘	"	"	"	1	๒	๗๗	1	๑	๒
๓๕	๑๕๒๕	"	"	"	๓	1	๕๓	1	๒	๑
๑๗๓๕	๒๑๘๗๑	"	"	"	1	๑	๗๕	1	1	๒
๑๗๓๕	๒๑๘๗๐	"	"	"	1	๑	๗๓	1	๑	๓

ชื่อเจ้าของเดิม ทายาท หรือ ผู้รับโอน	หนังสือสำคัญ				ที่ดินตั้งอยู่			เนื้อที่ตามโฉนด			เนื้อที่ที่โอน		
	ระวาง	เลขที่ดิน	หน้าสำรวจ	โฉนดที่	ตำบล	อำเภอ	จังหวัด	ไร่	งาน	วา	ไร่	งาน	วา
นายวาที อองอาจ	๓ น	๑๗๕	๓๗	๑๕๒๓	บางซื่อ	สุโขทัย	พระนครศรีอยุธยา	๒	๒	๘๐	—	—	๒๙
น.ส. ช้อย น.ส. อรุณ นายอรุศ บัณฑิต	๒ อ	๒๐๘	๓๕	๑๕๒๑	”	”	”	๒	๓	๓๖	—	๓	๔๒
นางประยงค์ วิเศษพจนกิจ	”	๔๙๔	๓๒	๑๕๑๘	”	”	”	๑	๑	๙๐	—	—	๑๒
นายเจเนียง พุทธินันท์ นางลัดดี พุทธินันท์	”	๒๐๙	๓๖	๑๕๒๒	”	”	”	—	๓	๒๑	—	—	๑๑
เดิม นามสกุล สุทธินันท์	”	๘๘๔	๘๒๔	๗๓๕๒	”	”	”	—	—	๔๗	—	—	๒๒
นายทวี ทรัพย์ยะ นางสนธิ ศุขแก้ว	”	๙๙๗	๙๒๕	๘๗๒๕	”	สุโขทัย (บางซื่อ)	”	—	—	๘๘๕	—	—	๓๖
น.ส. เอมอ่อน โสहितะสุข เดิม น.ส. เอมอร โสहितะสุข	”	๒๑๐	๓๑	๑๕๑๗	”	”	”	๑	—	๑๐	—	๒	๖๒
น.ส. ประสงค์ บุรณมณี นายประสพ บุรณมณี	”	๙๖๘	๙๐๕	๘๖๐๓	”	”	”	—	๒	๕๐	—	๑	๓๙
นางทับทิม ชมฉา	”	๘๗๓	๗๗๙	๖๔๓๐	”	”	”	—	๓	๑๖	—	๑	๒๐
นางชอุ่ม ปาตวัฒนวิไชย	”	๒๑๔	๒๙	๑๕๑๕	”	”	”	๒	๒	๙๐	—	—	๗๐
นายอนันต์ วงศ์สกุล นางพยอม รักเรียน	๓ น ๒ อ	๒๑๑	๔๙	๑๕๓๕	”	”	”	—	๓	—	—	—	๓๕
”	๓ น ๒ อ	๗๔๐	๗๕๗	๖๐๒๘	”	”	”	—	—	๒๐	—	—	๑๙
”	”	๑๗๒	๑๘๙๑	๒๒๙๐๕	”	”	”	—	—	๒๓	—	—	๑๑

แปลงหมายเลข	ชื่อเจ้าของเดิม ทายาท หรือ ผู้รับโอน	หนังสือสำคัญ					ที่ดิน
		ระวาง	เลขที่ดิน	หน้าสำรวจ	โฉนดที่	ตำบล	
๒๔	นายวาศ อองอาจ	๓ น	๑๗๕	๓๗	๑๕๒๓	บางซื่อ	
๒๕	น.ส. ช้อย น.ส. อรุณ นายอรุศ บัณฑะนิธิ	๒ อ	๒๐๘	๓๕	๑๕๒๑	"	
๒๖	นางประยงค์ วิเศษพจนกิจ	"	๔๙๔	๓๒	๑๕๑๘	"	
๒๗	นายเจษฎ์นัยน พุทธินันท์ นางตนิเจี พุทธินันท์ (เดิม นามสกุล สุทธินันท์)	"	๒๐๙	๓๖	๑๕๒๒	"	
๒๘	นายทวี คุรุขันธ์	"	๘๘๔	๘๒๔	๗๓๕๒	"	
๒๙	นางสนิโท คุญแก้ว	"	๙๙๗	๙๒๕	๘๗๒๕	"	
๓๐	น.ส. เอมอ่อน โลหิตะสุข (เดิม น.ส. เอมอร โลหิตะสุข)	"	๒๑๐	๓๑	๑๕๑๗	"	
๓๑	น.ส. ประสงค์ บุรณมหัส	"	๙๖๘	๙๐๕	๘๖๐๓	"	
๓๒	นายประสพ บุรณมหัส	"	๘๗๓	๗๗๙	๖๔๓๐	"	
๓๓	นางทับทิม ชมฉา	"	๒๑๔	๒๘	๑๕๑๕	"	
๓๔	นางช่อม ปาลวัฒน์วิไชย	๓ น	๒๑๑	๔๙	๑๕๓๕	"	
๓๕	นายอนันต์ วงศ์สกุล	๒ อ	๗๔๐	๗๕๗	๖๐๒๘	"	
๓๖	นางพยอม รักเรียน	๓ น ๒ อ	๑๗๐	๑๘๘	๒๒๙๐	"	

(บา

ชื่อเจ้าของเดิม ทายาท หรือ ผู้รับโอน	หนังสือสำคัญ				ที่ดินตั้งอยู่			เนื้อที่ตามโฉนด			เนื้อที่ที่โอน		
	ระวาง	เลขที่ดิน	หน้าสำรวจ	โฉนดที่	ตำบล	อำเภอ	จังหวัด	ไร่	งาน	วา	ไร่	งาน	วา
ร.ท. เจกนันท์ รักเรียน	๓ น	๑๗๐๓	๑๘๘๒	๒๒๙๐๖	บางซื่อ	กุสิต	พระนคร	—	—	๓๗	—	—	๓๓
	๒ อ	๑๗๐๔	๑๘๘๓	๒๒๙๐๗	”	”	”	—	—	๖๖	—	—	๖๖
นายอนันต์ วงศ์สกุล	”	๑๗๐๕	๑๘๘๔	๒๒๙๐๘	”	”	”	—	—	๒๗	—	—	๑๗
	”	๑๗๐๖	๑๘๘๕	๒๒๙๐๙	”	”	”	—	—	๒๒	—	—	๒๒
พ.ท. เจิม กงกิต	๓ น	๒๑๓	๔๗	๑๕๓๓	”	”	”	—	—	๙๗	—	๑	๕๗
	๒ อ	๗๔๑	๗๕๘	๖๐๒๙	”	”	”	—	—	๕๒	—	๒	๘๐
นายหัว แก้วเกษ	”	๔๙๖	๔๖	๑๕๓๒	”	”	”	—	—	๔๐	—	—	๓๗
	”	๖๙๗	๗๑๙	๕๖๘๔	”	”	”	—	—	๑๒	—	—	๖๐

แปลงหมายเลข	ชื่อเจ้าของเดิม ทายาท หรือ ผู้รับโอน	หนังสือสำคัญ			
		ระวาง	เลขที่ดิน	หน้าสำรวจ	โฉนดที่ดิน
๓๗	ร.ท. เจตนันท์ รักเรียน นางพยอม รักเรียน	๓ น ๑-๒ ๒ อ	๑๗๐๓	๑๘๙๒	๒๒๙๐๖
๓๘	นายอนันท์ วงศ์กุล	”	๑๗๐๔	๑๘๙๓	๒๒๙๐๗
๓๙	นายเต็ม, นางชุมพล เทียงสัย	”	๑๗๐๕	๑๘๙๔	๒๒๙๐๘
๔๐	นางพยอม รักเรียน	”	๑๗๐๖	๑๘๙๕	๒๒๙๐๙
๔๑	พ.ต. เจริญ คงดี	๓ น ๑ ๒ อ	๒๑๓	๔๗	๑๕๓๓
๔๒	นายพั้ว แก้วเกษ	”	๗๔๑	๗๕๘	๖๐๒๙
๔๓	นางผิว รัตนจินดา ที่ธรณสงฆ์วัดสะพานสูง	”	๔๙๖	๔๖	๑๕๓๒
๔๔	นายไต้ แสงมั่ง นางตะอ้อ แสงมั่ง	”	๖๙๗	๗๑๙	๕๖๘๔

เล่ม ๘๕ ตอนที่ ๕๕ ราชกิจจานุเบกษา ๑๕ มิถุนายน ๒๕๑๑

หมายเหตุ :- เหตุผลในการประกาศใช้พระราชบัญญัติฉบับนี้ คือ เมื่อ พุทธศักราช ๒๕๑๔ รัฐบาลมีนโยบายจะตัดถนนเชื่อมถนนนครนอกกับจังหวัดนนทบุรี จึงได้มีพระราชกฤษฎีกาจัดซื้อที่ดินและอสังหาริมทรัพย์อย่างอื่นเพื่อตัดถนนเชื่อมถนนนครนอกกับจังหวัดนนทบุรี ซึ่งได้ประกาศ ณ วันที่ ๒๒ ตุลาคม พุทธศักราช ๒๕๑๔ ต่อมานโยบายได้เปลี่ยนไป โดยได้ตัดถนนพระราชราษฎร์และถนนพระราชราษฎร์ ๒ เชื่อมทางถนนนครนอกกับนนทบุรี ใช้การได้สะดวกแล้ว จึงได้งดตัดถนนบางตอนของถนนที่ได้มีพระราชกฤษฎีกาดังกล่าว และเห็นสมควรคืนที่ดินตอนที่มิได้ตัดถนนให้แก่เจ้าของเดิม ทายาทหรือผู้รับโอนโดยตราเป็นพระราชบัญญัติ