

สรุปภาพรวม

ผลการเบิกจ่ายงบประมาณ ณ สิ้นไตรมาสที่ 1 ปีงบประมาณ พ.ศ. 2564

1. มาตรการการคลังด้านการใช้จ่ายภาครัฐ ประจำปีงบประมาณ พ.ศ. 2564

ตามมติคณะรัฐมนตรี เมื่อวันที่ 10 พฤศจิกายน 2563 ได้เห็นชอบมาตรการการคลังด้านการใช้จ่ายภาครัฐ ประจำปีงบประมาณ พ.ศ. 2564 เพื่อให้การใช้จ่ายงบประมาณประจำปีงบประมาณ พ.ศ. 2564 เป็นไปอย่างมีประสิทธิภาพ และสามารถสนับสนุนการฟื้นตัวของเศรษฐกิจและสังคมภายหลังจากสถานการณ์การแพร่ระบาดของโรคติดเชื้อไวรัสโคโรนา 2019 เห็นควรให้หน่วยรับงบประมาณเร่งรัดการใช้จ่ายงบประมาณประจำปีงบประมาณ พ.ศ. 2564 ทั้งรายจ่ายประจำและรายจ่ายลงทุน โดยกำหนดให้มีเป้าหมายการใช้จ่ายงบประมาณเป็นรายไตรมาส ดังนี้

ตารางที่ 1 มาตรการการคลังด้านการใช้จ่ายภาครัฐ ประจำปีงบประมาณ พ.ศ. 2564

แผนฯ	ไตรมาส 1	ไตรมาส 2	ไตรมาส 3	ไตรมาส 4
ภาพรวม	ร้อยละ 32	ร้อยละ 54	ร้อยละ 77	ร้อยละ 100
รายจ่ายประจำ	ร้อยละ 36	ร้อยละ 57	ร้อยละ 80	ร้อยละ 100
รายจ่ายลงทุน	ร้อยละ 20	ร้อยละ 45	ร้อยละ 65	ร้อยละ 100

ที่มา: มาตรการการคลังด้านการใช้จ่ายภาครัฐ ประจำปีงบประมาณ พ.ศ. 2564 (ตามหนังสือสำนักเลขาธิการคณะรัฐมนตรี ด่วนที่สุด ที่ นร 0505/ว534 ลงวันที่ 12 พฤศจิกายน 2563)

2. ผลการเบิกจ่ายงบประมาณ ณ สิ้นสุดไตรมาสที่ 1 (วันที่ 31 ธันวาคม 2563) สรุปได้ดังนี้

2.1 ผลการเบิกจ่ายงบประมาณจำแนกตามประเภทรายจ่าย

ผลการเบิกจ่ายงบประมาณ ประจำปีงบประมาณ พ.ศ. 2564 ไตรมาสที่ 1 (ตั้งแต่วันที่ 1 ตุลาคม 2562 ถึงวันที่ 31 ธันวาคม 2563) วงเงินงบประมาณทั้งสิ้น 3,285,962.4797 ล้านบาท มีผลการเบิกจ่าย จำนวน 938,542.5845 ล้านบาท คิดเป็นร้อยละ 28.56 ซึ่งต่ำกว่าเป้าหมายภาพรวม ร้อยละ 3.44 (เป้าหมายกำหนดไว้ ร้อยละ 32) สรุปรายละเอียดได้ดังนี้

ตารางที่ 2 เปรียบเทียบผลการเบิกจ่ายงบประมาณ ณ สิ้นไตรมาสที่ 1 (วันที่ 31 ธันวาคม 2563) กับเป้าหมายการเบิกจ่ายงบประมาณตามมาตรการฯ ประจำปีงบประมาณ พ.ศ. 2564

หน่วย: ล้านบาท

รายการ	งบประมาณหลังโอนเปลี่ยนแปลง	ผลการเบิกจ่าย		เป้าหมายไตรมาสที่ 1 (ร้อยละ)	สูง/(ต่ำ) กว่าเป้าหมาย (ร้อยละ)	คงเหลือ	
		จำนวนเงิน	ร้อยละ			จำนวนเงิน	ร้อยละ
รายจ่ายภาพรวม	3,285,962.4796	938,542.5845	28.56	32	-3.44	2,347,419.8951	71.44
รายจ่ายประจำ	2,636,978.8750	865,524.9096	32.82	36	-3.18	1,771,453.9654	67.18
รายจ่ายลงทุน	648,983.6046	73,017.6749	11.25	20	-8.75	575,965.9297	88.75

ที่มา: ระบบการบริหารการเงินการคลังภาครัฐแบบอิเล็กทรอนิกส์ (GFMIS) กรมบัญชีกลาง ข้อมูล ณ วันที่ 31 ธันวาคม 2563



ภาพที่ 1 ผลการเบิกจ่ายงบประมาณรายจ่ายภาพรวมเทียบกับมาตรการเร่งรัดการใช้จ่ายงบประมาณ ปี 2564

1) เมื่อพิจารณาเป้าหมายการเบิกจ่ายงบประมาณรายจ่ายภาพรวม ประจำปีงบประมาณ พ.ศ. 2564 พบว่า ผลการเบิกจ่ายงบประมาณรายจ่ายภาพรวม ณ สิ้นไตรมาสที่ 1 (วันที่ 31 ธันวาคม 2563) **ต่ำกว่า**เป้าหมายร้อยละ 3.44 (เป้าหมายกำหนดไว้ ร้อยละ 32) รายละเอียดปรากฏตามภาพที่ 1

2) รายจ่ายประจำ งบประมาณหลังโอนเปลี่ยนแปลงรายการ จำนวน 2,636,978.8750 ล้านบาท เบิกจ่ายแล้ว 865,524.9096 ล้านบาท คิดเป็นร้อยละ 32.83 ซึ่ง**ต่ำกว่า**เป้าหมายรายจ่ายประจำร้อยละ 3.17 (เป้าหมายกำหนดไว้ ร้อยละ 36) รายละเอียดปรากฏตามภาพที่ 2



ภาพที่ 2 ผลการเบิกจ่ายงบประมาณรายจ่ายประจำเทียบกับมาตรการเร่งรัดการใช้จ่ายงบประมาณ ปี 2564

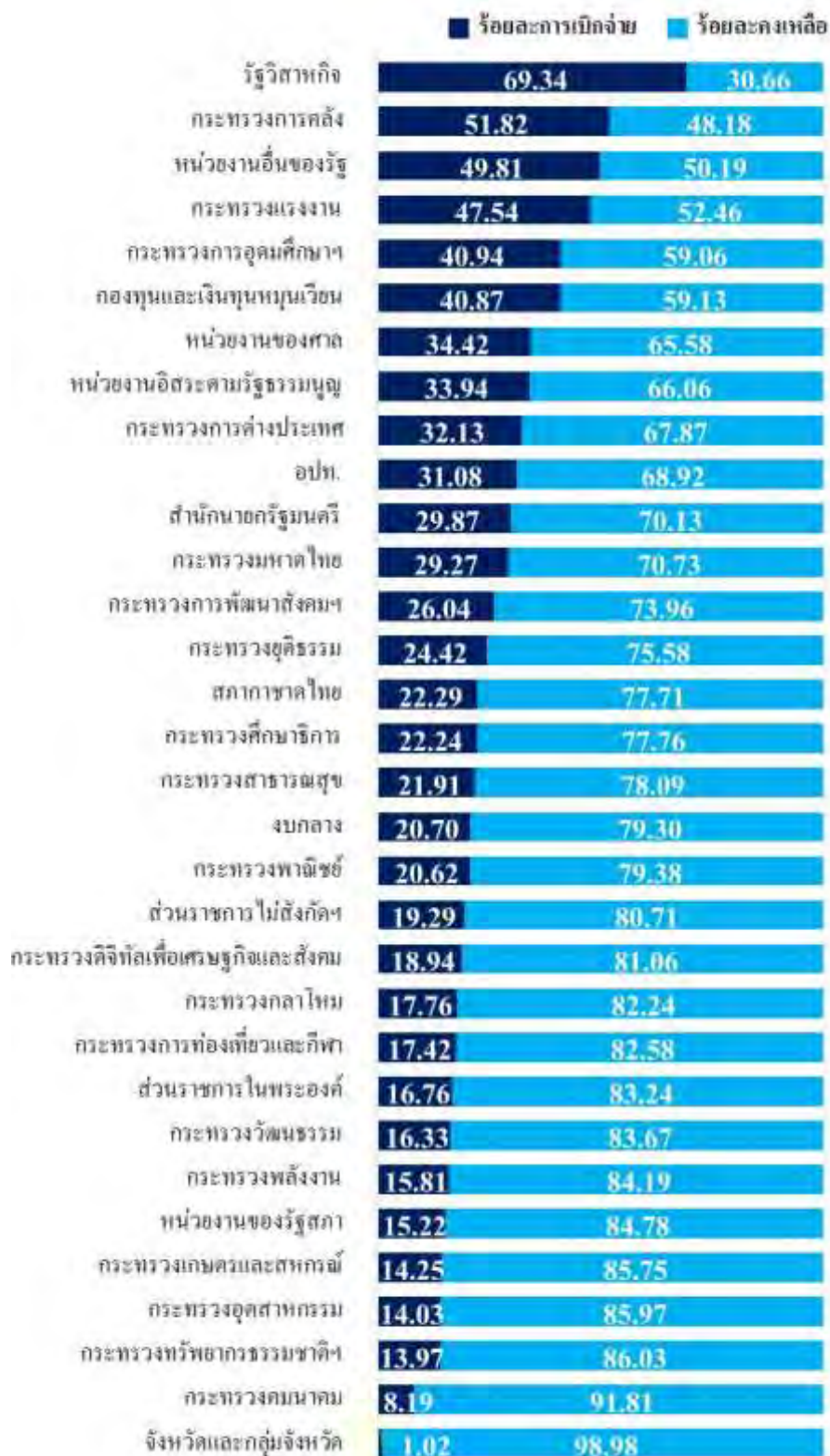


ภาพที่ 3 ผลการเบิกจ่ายงบประมาณรายจ่ายลงทุนเทียบกับมาตรการเร่งรัดการใช้จ่ายงบประมาณ ปี 2564

3) รายจ่ายลงทุน งบประมาณหลังโอนเปลี่ยนแปลงรายการ จำนวน 648,983.6046 ล้านบาท เบิกจ่ายแล้ว 73,017.6749 ล้านบาท คิดเป็นร้อยละ 11.25 ซึ่ง**ต่ำกว่า**เป้าหมายรายจ่ายลงทุน ร้อยละ 8.75 (เป้าหมายกำหนดไว้ ร้อยละ 20) รายละเอียดปรากฏตามภาพที่ 3

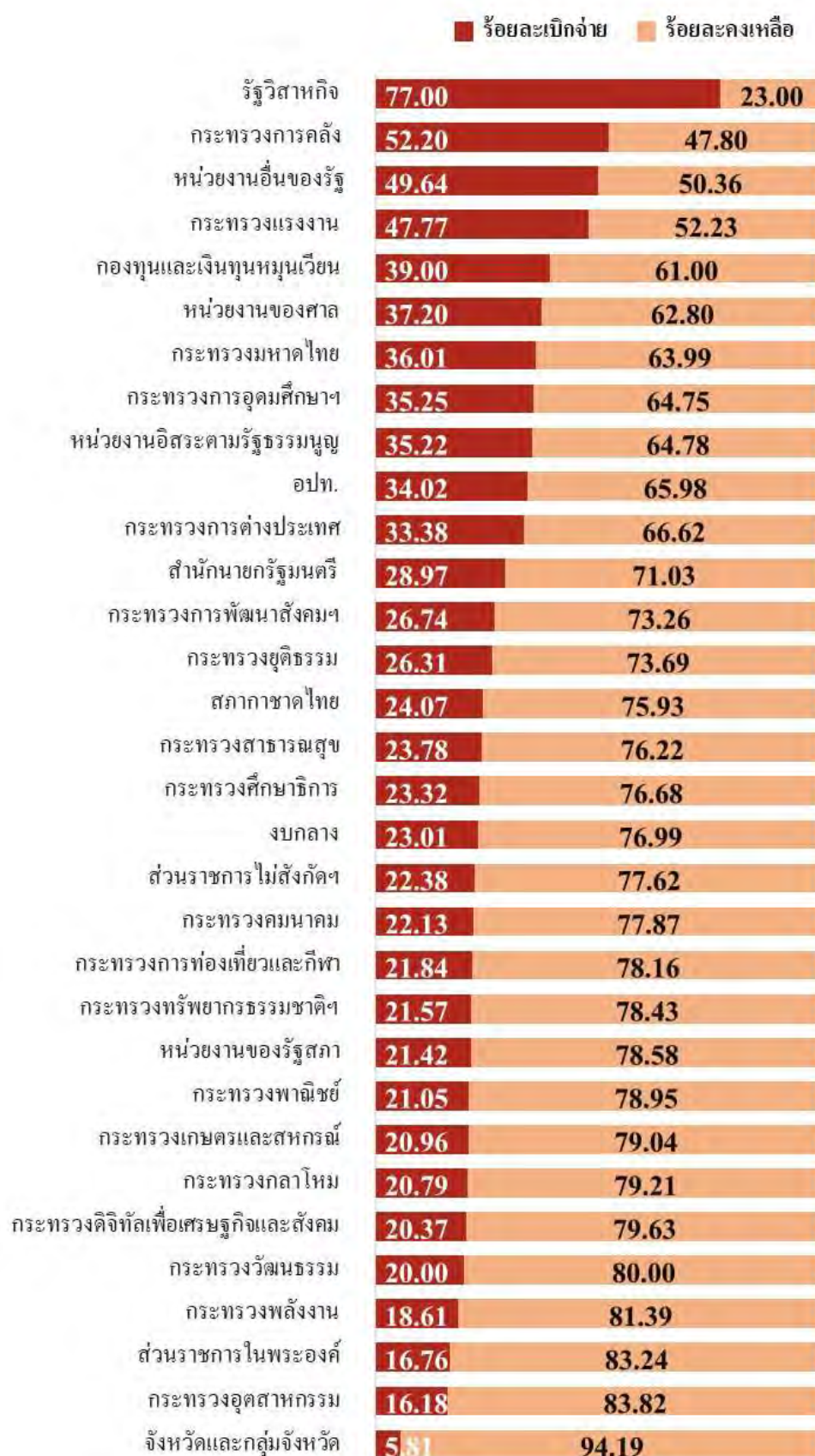
สามารถจัดอันดับกระทรวง/หน่วยงานของรัฐที่มีผลการเบิกจ่ายงบประมาณ ประจำปีงบประมาณ พ.ศ. 2564 ไตรมาสที่ 1 (ตั้งแต่วันที่ 1 ตุลาคม 2563 ถึงวันที่ 31 ธันวาคม 2563) ได้ดังนี้

ผลการเบิกจ่ายงบประมาณรายจ่ายภาพรวม



ภาพที่ 4 ผลการเบิกจ่ายงบประมาณรายจ่ายภาพรวม

ผลการเบิกจ่ายงบประมาณรายจ่ายประจำ



ภาพที่ 5 ผลการเบิกจ่ายงบประมาณรายจ่ายประจำ

ผลการเบิกจ่ายงบประมาณรายจ่ายลงทุน



ภาพที่ 6 ผลการเบิกจ่ายงบประมาณรายจ่ายลงทุน

หมายเหตุ: ส่วนราชการในพระองค์ ไม่มีรายจ่ายลงทุน

2.2 ผลการเบิกจ่ายงบประมาณของจังหวัดและกลุ่มจังหวัด

ผลการเบิกจ่ายงบประมาณของจังหวัดและกลุ่มจังหวัด ณ สิ้นไตรมาสที่ 1 (วันที่ 31 ธันวาคม 2563) ประจำปีงบประมาณ พ.ศ. 2564 จากระบบ GFMS สรุปได้ดังนี้

1) ภาพรวมผลการเบิกจ่ายงบประมาณของจังหวัดและกลุ่มจังหวัด (ตามตารางที่ 3) ตารางที่ 3 แสดงผลการเบิกจ่ายงบประมาณของจังหวัดและกลุ่มจังหวัด ณ สิ้นไตรมาสที่ 1 ปีงบประมาณ พ.ศ. 2564

หน่วย: ล้านบาท

จังหวัดและกลุ่มจังหวัด	ผลการเบิกจ่าย ณ สิ้นไตรมาสที่ 1 ปีงบประมาณ 2564	
	จำนวน	ร้อยละ
จังหวัดและกลุ่มจังหวัด	236.0937	1.02
รวมจังหวัด (76 จังหวัด)	223.3755	1.35
รวมกลุ่มจังหวัด (18 กลุ่มจังหวัด)	12.7181	0.19

ที่มา: ระบบการบริหารการเงินการคลังภาครัฐแบบอิเล็กทรอนิกส์ (GFMS) กรมบัญชีกลาง ข้อมูล ณ วันที่ 31 ธันวาคม 2563

2) ผลการเบิกจ่ายงบประมาณของจังหวัด ประจำปีงบประมาณ พ.ศ. 2564 ณ สิ้นไตรมาสที่ 1 (วันที่ 31 ธันวาคม 2563) ที่มีผลการเบิกจ่ายสูงสุดและต่ำสุด 5 อันดับแรก (รายละเอียดปรากฏตามภาพที่ 7)

ภาพที่ 7 จังหวัดที่มีผลการเบิกจ่ายสูงสุดและต่ำสุด 5 อันดับแรก



ที่มา: ระบบการบริหารการเงินการคลังภาครัฐแบบอิเล็กทรอนิกส์ (GFMS) กรมบัญชีกลาง กระทรวงการคลัง ประจำปีงบประมาณ พ.ศ. 2563 ณ วันที่ 31 ธันวาคม 2563

3) ผลการเบิกจ่ายงบประมาณของกลุ่มจังหวัด ประจำปีงบประมาณ พ.ศ. 2564 ณ สิ้นไตรมาสที่ 1 (วันที่ 31 ธันวาคม 2563) รายละเอียดปรากฏตามตารางที่ 4

ตารางที่ 4 ผลการเบิกจ่ายงบประมาณของกลุ่มจังหวัด ประจำปีงบประมาณ พ.ศ. 2564

จังหวัด	จำนวนเงิน (ล้านบาท)	ร้อยละเบิกจ่ายต่อ งบประมาณ	ร้อยละคงเหลือ
1. กลุ่มจังหวัดภาคตะวันออกเฉียงเหนือตอนล่าง 1	1.8942	0.48	99.52
2. กลุ่มจังหวัดภาคใต้ฝั่งอ่าวไทย	1.3703	0.42	99.58
3. กลุ่มจังหวัดภาคเหนือตอนล่าง 2	0.8370	0.28	99.72
4. กลุ่มจังหวัดภาคตะวันออกเฉียงเหนือตอนกลาง	0.7155	0.26	99.74
5. กลุ่มจังหวัดภาคตะวันออก 1	1.4358	0.24	99.76
6. กลุ่มจังหวัดภาคกลางตอนล่าง 2	0.8598	0.24	99.76
7. กลุ่มจังหวัดภาคเหนือตอนบน 2	0.7706	0.23	99.77
8. กลุ่มจังหวัดภาคเหนือตอนบน 1	0.5881	0.21	99.79
9. กลุ่มจังหวัดภาคใต้ฝั่งอันดามัน	0.6468	0.20	99.80
10. กลุ่มจังหวัดภาคตะวันออกเฉียงเหนือตอนบน 2	0.5133	0.17	99.83
11. กลุ่มจังหวัดภาคใต้ชายแดน	0.4191	0.15	99.85
12. กลุ่มจังหวัดภาคตะวันออกเฉียงเหนือตอนบน 1	0.6727	0.15	99.85
13. กลุ่มจังหวัดภาคเหนือตอนล่าง 1	0.4281	0.11	99.89
14. กลุ่มจังหวัดภาคกลางตอนล่าง 1	0.3142	0.10	99.90
15. กลุ่มจังหวัดภาคตะวันออก 2	0.3814	0.09	99.91
16. กลุ่มจังหวัดภาคตะวันออกเฉียงเหนือตอนล่าง 2	0.3104	0.09	99.91
17. กลุ่มจังหวัดภาคกลางปริมณฑล	0.2621	0.08	99.92
18. กลุ่มจังหวัดภาคกลางตอนบน	0.2988	0.05	99.95
รวมทั้งสิ้น	12.7181	31.08	68.92

ที่มา: ระบบการบริหารการเงินการคลังภาครัฐแบบอิเล็กทรอนิกส์ (GFMS) กรมบัญชีกลาง กระทรวงการคลัง
ประจำปีงบประมาณ พ.ศ. 2564 ณ วันที่ 31 ธันวาคม 2563

2.4 ผลการเบิกจ่ายงบประมาณของหน่วยงานของรัฐสภา

งบประมาณรายจ่ายปีงบประมาณ พ.ศ. 2564 ของหน่วยงานของรัฐสภาจากระบบการบริหารการเงินการคลังภาครัฐแบบอิเล็กทรอนิกส์ (GFMS) กรมบัญชีกลาง กระทรวงการคลัง ณ วันที่ 31 ธันวาคม 2563 งบประมาณหลังโอนเปลี่ยนแปลงรายการ จำนวนทั้งสิ้น 9,606.3440 ล้านบาท มีการเบิกจ่ายงบประมาณ ณ สิ้นไตรมาสที่ 1 (ตั้งแต่วันที่ 1 ตุลาคม 2562 – 31 ธันวาคม 2563) จำนวน 1,462.2545 ล้านบาท หรือคิดเป็นร้อยละ 15.22 ของวงเงินงบประมาณหลังโอนเปลี่ยนแปลงรายการ ซึ่ง**ต่ำกว่า**เป้าหมายรายจ่ายภาพรวม ร้อยละ 16.78 (เป้าหมายที่กำหนดไว้ ร้อยละ 32) สรุปรายละเอียดได้ ดังนี้

1) สำนักงานเลขาธิการวุฒิสภา งบประมาณหลังโอนเปลี่ยนแปลงรายการ จำนวน 1,911.0598 ล้านบาท เบิกจ่ายแล้ว 413.3363 ล้านบาท หรือคิดเป็นร้อยละ 21.63 **ต่ำกว่า**เป้าหมาย ร้อยละ 10.37

2) สำนักงานเลขาธิการสภาผู้แทนราษฎร งบประมาณหลังโอนเปลี่ยนแปลงรายการ จำนวน 7,479.9285 ล้านบาท เบิกจ่ายแล้ว 928.4472 ล้านบาท หรือคิดเป็นร้อยละ 12.41 **ต่ำกว่า**เป้าหมาย ร้อยละ 19.59

3) สถาบันพระปกเกล้า งบประมาณหลังโอนเปลี่ยนแปลงรายการ จำนวน 215.3557 ล้านบาท เบิกจ่ายแล้ว 120.4710 ล้านบาท หรือคิดเป็นร้อยละ 55.94 **สูงกว่า**เป้าหมาย ร้อยละ 23.94

ตารางที่ 5 เปรียบเทียบผลการเบิกจ่ายงบประมาณของหน่วยงานของรัฐสภา กับเป้าหมายการเบิกจ่าย งบประมาณตามมาตรการฯ ณ สิ้นไตรมาสที่ 1 ประจำปีงบประมาณพ.ศ. 2564

หน่วย: ล้านบาท

รายการ	วงเงิน งบประมาณตาม พ.ร.บ.	งบประมาณหลัง โอนเปลี่ยนแปลง	ผลการเบิกจ่าย		สูง/(ต่ำ) กว่า เป้าหมาย (ร้อยละ)	งบประมาณคงเหลือ	
			จำนวนเงิน	ร้อยละ		จำนวนเงิน	ร้อยละ
หน่วยงานของรัฐสภา	9,606.3440	9,606.3440	1,462.2545	15.22	(16.78)	8,144.0895	84.78
รายจ่ายประจำ	6,266.2685	6,266.2513	1,342.1440	21.42	(14.58)	4,924.1073	78.58
รายจ่ายลงทุน	3,340.0755	3,340.0927	120.1105	3.60	(16.40)	3,219.9822	96.40
สำนักงานเลขาธิการวุฒิสภา	1,911.0598	1,911.0598	413.3363	21.63	(10.37)	1,497.7235	78.37
รายจ่ายประจำ	1,890.3369	1,890.3197	413.3363	21.87	(14.13)	1,476.9834	78.13
รายจ่ายลงทุน	20.7229	20.7401	-	-	(20.00)	20.7401	100.00
สำนักงานเลขาธิการสภาผู้แทนราษฎร	7,479.9285	7,479.9285	928.4472	12.41	(19.59)	6,551.4813	87.59
รายจ่ายประจำ	4,187.0402	4,187.0402	834.8010	19.94	(16.06)	3,352.2392	80.06
รายจ่ายลงทุน	3,292.8883	3,292.8883	93.6462	2.84	(17.16)	3,199.2421	97.16
สถาบันพระปกเกล้า	215.3557	215.3557	120.4710	55.94	23.94	94.88	44.06
รายจ่ายประจำ	188.8914	188.8914	94.0067	49.77	13.77	94.88	50.23
รายจ่ายลงทุน	26.4643	26.4643	26.4643	100.00	100.00	-	-

ที่มา: ระบบการบริหารการเงินการคลังภาครัฐแบบอิเล็กทรอนิกส์ (GFMS) กรมบัญชีกลาง ข้อมูล ณ วันที่ 31 ธันวาคม 2563

จากข้อมูลตามตารางที่ 4 พบว่า สำนักงานเลขาธิการสภาผู้แทนราษฎร มีการเบิกจ่าย งบประมาณ 928.4472 ล้านบาท คิดเป็นร้อยละ 12.41 ของวงเงินงบประมาณหลังโอนเปลี่ยนแปลงรายการ ซึ่ง**ต่ำกว่า**เป้าหมายรายจ่ายภาพรวม ร้อยละ 19.59 เนื่องจากเมื่อสิ้นไตรมาสที่ 1 (ณ วันที่ 31 ธันวาคม 2563) สำนักงานฯ มีการเบิกจ่ายงบประมาณรายจ่ายลงทุนเพียงร้อยละ 2.84 ของวงเงินงบประมาณรายจ่ายลงทุน หลังโอนเปลี่ยนแปลงรายการ ซึ่ง**ต่ำกว่า**เป้าหมายรายจ่ายลงทุนร้อยละ 17.16 (เป้าหมาย ร้อยละ 20)