

พระราชบัญญัติ

โอนที่ดินซึ่งเป็นสาธารณสมบัติของแผ่นดิน
ตำบลช้างม้อย อำเภอเมืองเชียงใหม่ จังหวัดเชียงใหม่
ให้แก่นายกิมไถ่ นิ่มเส็งเฮง
พุทธศักราช ๒๕๕๐

ในพระปรมาภิไธยสมเด็จพระเจ้าอยู่หัวอานันทมหิดล
คณะผู้สำเร็จราชการแทนพระองค์
(ตามประกาศประธานสภาผู้แทนราษฎร
ลงวันที่ ๔ สิงหาคม พุทธศักราช ๒๕๕๐)

อาทิตย์ทิพอาภา

เจ้าพระยายมราช

พล. อ. เจ้าพระยาพิชเยนทรโยธิน

ตราไว้ ณ วันที่ ๒๗ สิงหาคม พุทธศักราช ๒๕๕๐

เป็นปีที่ ๔ ในรัชกาลปัจจุบัน

วันที่ ๖ กันยายน ๒๔๘๐ ราชกิจจานุเบกษา เล่ม ๕๔ หน้า ๕๕๕

โดยที่สภาผู้แทนราษฎรลงมติว่าสมควรโอนที่ดินซึ่งเป็นสาธารณสมบัติของแผ่นดิน ตำบลช้างม้อย อำเภอเมืองเชียงใหม่ จังหวัดเชียงใหม่ ให้แก่นายกิมไล้ นิ่มเส็งเอง โดยที่นายกิมไล้ นิ่มเส็งเอง จะต้องโอนที่ดินในตำบลเดียวกัน ให้เป็นสาธารณสมบัติของแผ่นดิน เพื่อตัดถนนสาธารณะต่อไป

จึงมีพระบรมราชโองการให้ตราพระราชบัญญัติขึ้นไว้ โดยคำแนะนำและยินยอมของสภาผู้แทนราษฎร ดังต่อไปนี้

มาตรา ๑ พระราชบัญญัตินี้ให้เรียกว่า “พระราชบัญญัติโอนที่ดินซึ่งเป็นสาธารณสมบัติของแผ่นดิน ตำบลช้างม้อย อำเภอเมืองเชียงใหม่ จังหวัดเชียงใหม่ ให้แก่นายกิมไล้ นิ่มเส็งเอง พุทธศักราช ๒๔๘๐”

มาตรา ๒ ให้ใช้พระราชบัญญัตินี้ตั้งแต่วันประกาศในราชกิจจานุเบกษาเป็นต้นไป

มาตรา ๓ ให้โอนที่ดินซึ่งเป็นสาธารณสมบัติของแผ่นดิน ตำบลช้างม้อย อำเภอเมืองเชียงใหม่ จังหวัดเชียงใหม่ มีเนื้อที่ประมาณ ๒๗.๐๖ ตารางเมตร ปราบกฎแนวเขตต์ตามแผนที่ท้ายพระราชบัญญัตินี้ ให้แก่นายกิมไล้ นิ่มเส็งเอง

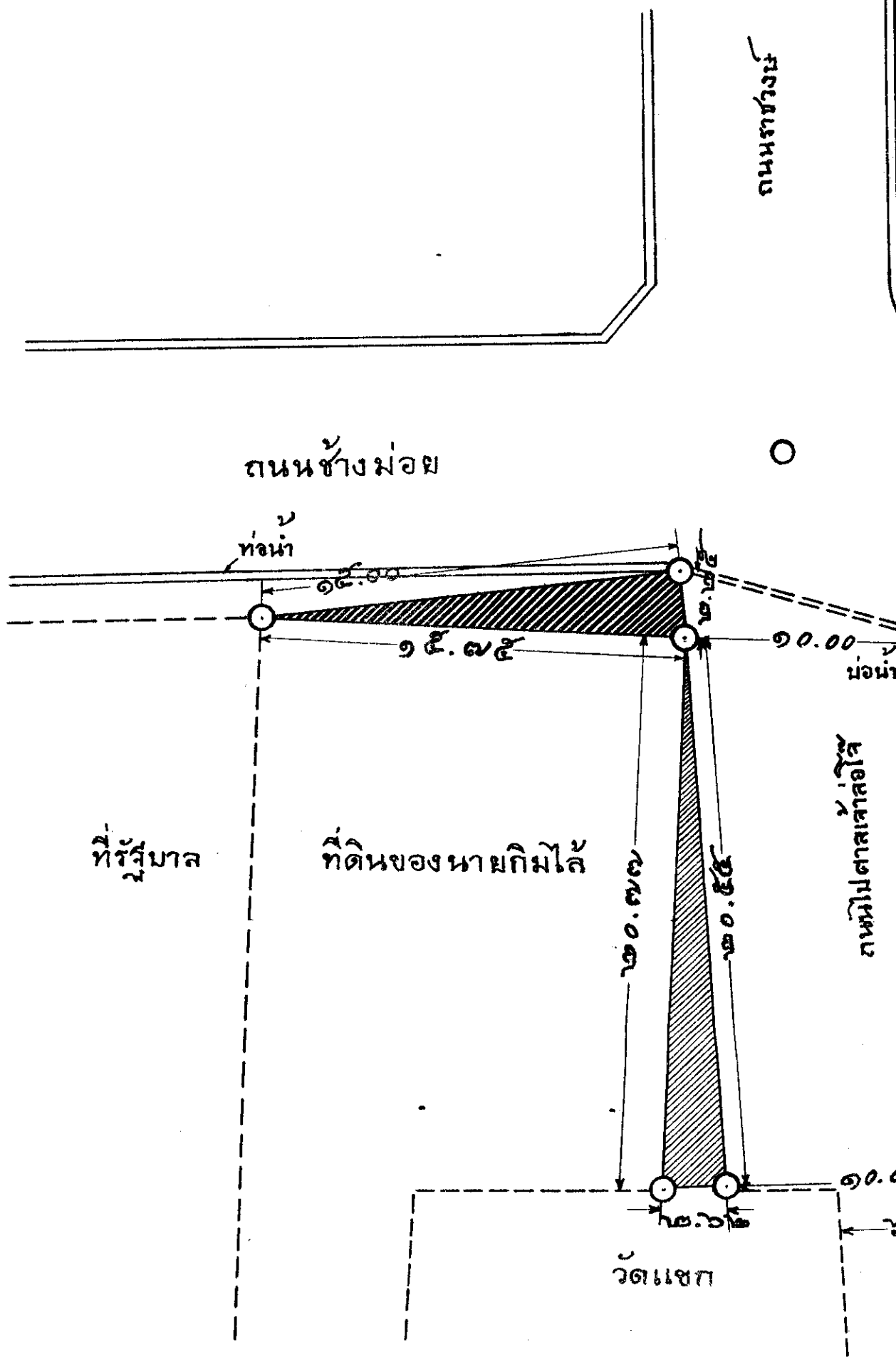
เล่ม ๕๔ หน้า ๑๐๐๐ ราชกิจจานุเบกษา วันที่ ๖ กันยายน ๒๔๘๐

มาตรา ๔ ให้รัฐมนตรีว่าการกระทรวงมหาดไทยมีหน้าที่
รักษาการให้เป็นไปตามพระราชบัญญัตินี้

ผู้รับสนองพระบรมราชโองการ

พ. อ. พหลพลพยุหเสนา

นายกรัฐมนตรี

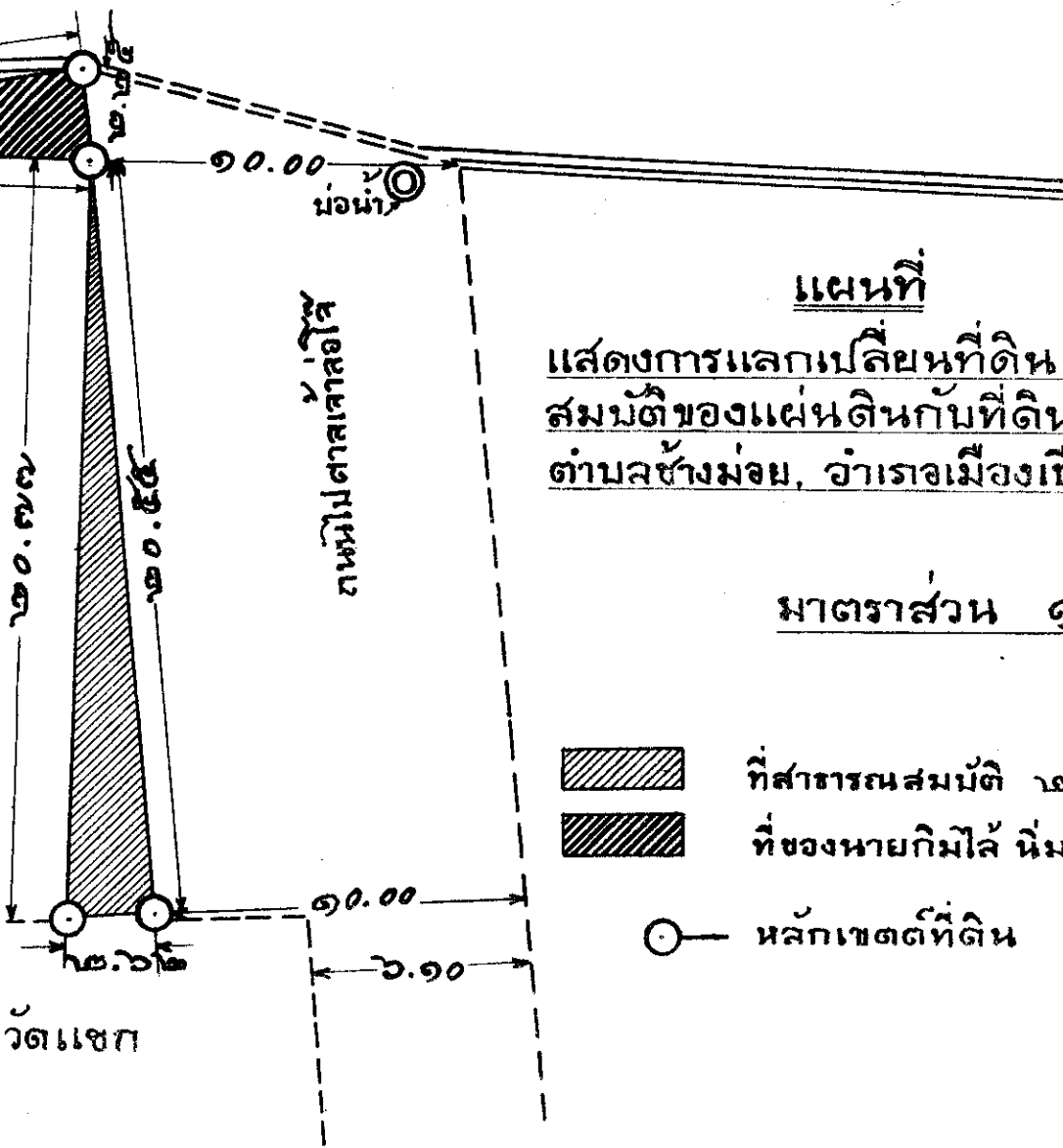


ผู้จำหน่าย อ.วิ. ๒๓๖๖๑๓๗

ผู้ตรวจ ๒๒๖ ๕๖๓๓๑

ถนนราชวงศ์

ถนนช้างม่อย



แผนที่

แสดงการแลกเปลี่ยนที่ดิน ซึ่งเป็นสาธารณ—
สมบัติของแผ่นดินกับที่ดินของนายกิมีไล้ นิ่มเส็งแสง
ตำบลช้างม่อย, อำเภอเมืองเชียงใหม่, จังหวัดเชียงใหม่.

มาตราส่วน ๑ : ๒๑๐๐



ที่สาธารณสมบัติ ๓๗.๐๖ ต.ม.



ที่ของนายกิมีไล้ นิ่มเส็งแสง ๑๗.๓๑ ต.ม.



หลักเขตที่ดิน





ถนนช้างม่วย

แผนที่

การแลกเปลี่ยนที่ดิน ซึ่งเป็นสาธารณ—
ที่ดินของแผ่นดินกับที่ดินของนายกิมีไล้ นิมเส็งเฮง
ลช้างม่วย, อำเภอเมืองเชียงใหม่, จังหวัดเชียงใหม่.

มาตราส่วน ๑ : ๒๕๐๐

 ที่สาธารณสมบัติ ๒๗.๐๖ ๓.ม.

 ที่ของนายกิมีไล้ นิมเส็งเฮง ๑๗.๒๑ ๓.ม.

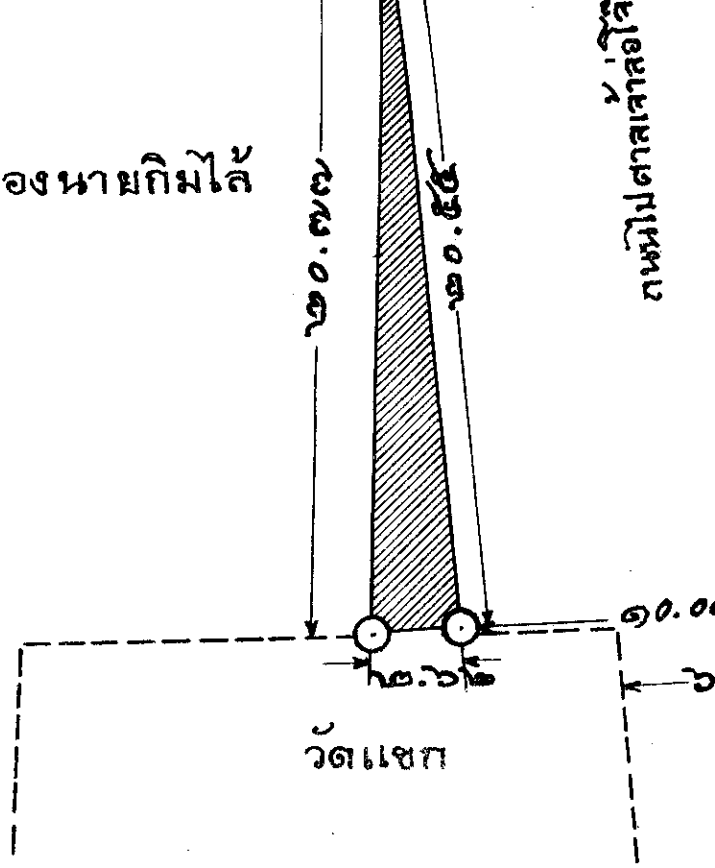
 — หลักเขตที่ดิน



ที่รัฐบาล

ที่ดินของนายกิมไล้

ถนนไปศาลเจ้าพ่อ



ผู้จำลอง อ.ไพ. ๒๓.๗๐๑๗

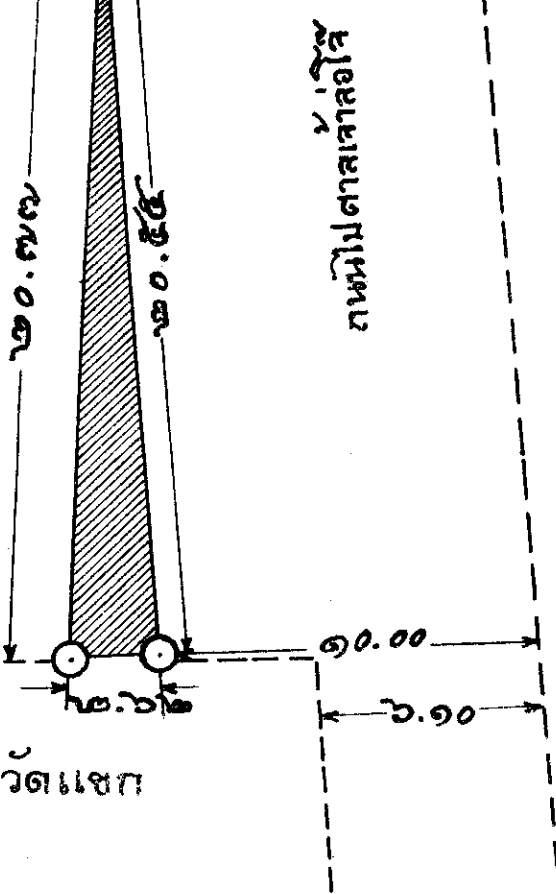
ผู้ตรวจ วิจิตร ขำขำ

นาง น.วิจิตร
๓๑-๒-๕๐

หัวหน้ากองสถาปัตยกรรม

กรมโยธาเทศบาล

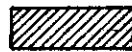
ของนายกิมไล้



แผนที่

แสดงการแลกเปลี่ยนที่ดิน ซึ่งเป็นส
สมบัติของแผ่นดินกับที่ดินของนายก
ตำบลช้างม้อย, อำเภอเมืองเชียงใหม่, ๖

มาตราส่วน ๑ : ๒๕๐๐



ที่สาธารณสมบัติ ๒๗.๐๖ ต.ร



ที่ของนายกิมไล้ นิมเส็งสง ๑๗



หลักเขตที่ดิน



สมพงษ์

อธิบดีกรมมหาดไทย

กระทรวงมหาดไทย

พิมพ์ที่กรมแผนที่

แผนที่

แสดงการแลกเปลี่ยนที่ดิน ซึ่งเป็นสาธารณสมบัติของแผ่นดินกับที่ดินของนายกิมีไล้ นิมเส็งสง ตำบลช้างม้อย, อำเภอเมืองเชียงใหม่, จังหวัดเชียงใหม่.

มาตราส่วน ๑ : ๒๕๐๐



ที่สาธารณสมบัติ ๒๗.๐๖ ๓.ม.



ที่ของนายกิมีไล้ นิมเส็งสง ๑๗.๒๑ ๓.ม.



หลักเขตที่ดิน

๑.๐๐
๖.๑๐



สุพรรณพร

อธิบดีกรมมหาดไทย

กระทรวงมหาดไทย