

สรุป ความต้องการ การผลิต การนำเข้า

และการจำหน่ายน้ำมันเชื้อเพลิง

ประจำปีไตรมาสที่ 4 และครึ่งปีหลังของปี 2534

กองน้ำมันเชื้อเพลิง

กรมทะเบียนการค้า

สารบัญ



หน้า

ไตรมาสที่ 4 ปี 2534

1. รายงานสรุปการผลิต การนำเข้า และการจำหน่ายน้ำมันเชื้อเพลิง 1
2. แผนภูมิแสดงการผลิต การนำเข้า และการจำหน่ายน้ำมันเชื้อเพลิง 2 - 5
3. สรุป ปริมาณการผลิต การนำเข้า และการจำหน่ายน้ำมันเชื้อเพลิง 6
4. เปรียบเทียบปริมาณการผลิตน้ำมันเชื้อเพลิงประจำไตรมาสที่ 4 ปี 2534 กับไตรมาสที่ 4 ปี 2533 7 - 8
5. รายละเอียดเกี่ยวกับ บจ.คาลเท็กซ์ รับน้ำมันจากโรงกลั่นบางจากฯ 9 - 12
6. เปรียบเทียบปริมาณการนำเข้าน้ำมันเชื้อเพลิงประจำไตรมาสที่ 4 ปี 2534 กับไตรมาสที่ 4 ปี 2533 13 - 16
7. เปรียบเทียบปริมาณการจำหน่ายน้ำมันเชื้อเพลิงประจำไตรมาสที่ 4 ปี 2534 กับไตรมาสที่ 4 ปี 2533 17 - 31
8. สรุปความส่องการใช้น้ำมันเชื้อเพลิง
9. การผลิต การนำเข้า และการจำหน่ายน้ำมันเชื้อเพลิง เป็นรายเดือน

ครึ่งปีหลังของปี 2534

10. สรุปปริมาณการผลิต การนำเข้า และการจำหน่ายน้ำมันเชื้อเพลิง 32
11. เปรียบเทียบปริมาณการผลิตน้ำมันเชื้อเพลิงประจำครึ่งปีหลังปี 2534 กับครึ่งปีหลังปี 2533 33 - 35
12. รายละเอียดเกี่ยวกับ บจ.คาลเท็กซ์ รับน้ำมันจากโรงกลั่นบางจาก ฯ 36
13. เปรียบเทียบปริมาณการนำเข้าน้ำมันเชื้อเพลิงประจำครึ่งปีหลังปี 2534 กับครึ่งปีหลังปี 2533 37 - 41
14. เปรียบเทียบปริมาณการจำหน่ายน้ำมันเชื้อเพลิงประจำครึ่งปีหลังปี 2534 กับครึ่งปีหลังปี 2533 42 - 46
15. หมายเหตุและรายการแก้ไข 47

## สรุปสถานการณ์น้ำมันเชื้อเพลิงในประเทศไทย

ประจำครึ่งปีหลังปี 2534

### ความต้องการใช้

ความต้องการใช้น้ำมันเชื้อเพลิงและก๊าซแอลพีจี ครึ่งปีหลังปี 2534 มีปริมาณรวมทั้งสิ้น 12,341 ล้านลิตร หรือ 421,836 บาร์เรลต่อวัน เพิ่มขึ้นจากช่วงเดียวกันของปีก่อนประมาณ 614 ล้านลิตร หรือ 20,990 บาร์เรลต่อวัน คิดเป็นร้อยละ 5 น้ำมันเกือบทุกชนิดมีปริมาณการใช้เพิ่มขึ้น โดยเฉพาะน้ำมันเตา น้ำมันเจ.พี. 1 และก๊าซแอลพีจี มีปริมาณการใช้เพิ่มขึ้นคิดเป็นร้อยละ 18, 11 และ 9 ตามลำดับ ยกเว้นน้ำมันเบนซินพิเศษ น้ำมันอากาศยาน น้ำมันดีเซลหมุนเร็ว และน้ำมันอากาศยานที่ใช้ในราชการทหาร คิดเป็นร้อยละ 14, 12, 5 และ 29 ตามลำดับ สำหรับน้ำมันเบนซินพิเศษ มีปริมาณการใช้ลดลง เนื่องจากนโยบายของรัฐบาลที่สนับสนุนให้มีการใช้น้ำมันเบนซินพิเศษไร้สารตะกั่ว เพื่อลดมลภาวะที่เป็นพิษในอากาศ ทำให้มีการใช้น้ำมันเบนซินพิเศษไร้สารตะกั่วทดแทนน้ำมันเบนซินพิเศษที่มีสารตะกั่วถึงร้อยละ 22 ส่วนน้ำมันดีเซลหมุนเร็ว มีปริมาณการใช้ลดลงเนื่องจากนโยบายการปล่อยราคาน้ำมันลอยตัวของรัฐบาลเมื่อวันที่ 19 สิงหาคม 2534 ทำให้ราคาขายปลีกในประเทศขึ้นสูงขึ้นตามราคาน้ำมันในตลาดโลก ส่งผลให้ประชาชนจึงกล้าใช้น้ำมันอย่างฟุ่มเฟือยเหมือนเช่นปีที่ผ่านมา

### การผลิต

การผลิตจากโรงกลั่นและโรงแยกก๊าซฯ ในประเทศมีปริมาณรวมทั้งสิ้น 7,950 ล้านลิตร หรือ 271,758 บาร์เรลต่อวัน คิดเป็นร้อยละ 64 ของปริมาณความต้องการใช้ จึงต้องมีส่วนหนึ่งนำเข้าจากต่างประเทศด้วย โดยมีรายละเอียดดังนี้

การนำเข้า

การนำเข้าน้ำมันปิโตรเลียมดิบ น้ำมันสำเร็จรูป และก๊าซแอลพีจี ในครึ่งปีหลังนี้ มีปริมาณรวม 10,995 ล้านลิตร หรือ 375,860 บาร์เรล/วัน

คือ

1. น้ำมันปิโตรเลียมดิบ
2. น้ำมันสำเร็จรูปและก๊าซแอลพีจี
3. รวมปริมาณการนำเข้าทั้งสิ้น

ปริมาณ/ล้านลิตร			มูลค่า/ล้านบาท		
ปี 2533	ปี 2534	%	ปี 2533	ปี 2534	%
6,206	6,393	3	25,864	17,923	-31
4,100	4,602	12	20,865	17,007	-18
10,306	10,995	7	46,729	34,930	-25

เมื่อเปรียบเทียบปริมาณและมูลค่าการนำเข้าในครึ่งปีหลังกับช่วงเดียวกันของปีก่อน จะเห็นว่ามูลค่าการนำเข้าลดลงค่อนข้างมาก ในขณะที่ปริมาณการนำเข้าเพิ่มขึ้น ทั้งนี้ เนื่องจากวิกฤติการณ์น้ำมันที่เกิดจากสงครามในอ่าวเปอร์เซีย เมื่อกลางปีที่ผ่านมา ส่งผลให้ช่วงนั้นน้ำมันมีราคาสูงขึ้นมาก และหลังจากที่สงครามได้ยุติลงเมื่อต้นปี 2534 ราคาน้ำมันจึงเริ่มอ่อนตัวลงเข้าสู่ภาวะปกติ

การนำเข้าปิโตรเลียมดิบ มาจากแหล่งต่าง ๆ ดังนี้

	ปริมาณ/ล้านลิตร	ร้อยละ
ตะวันออกกลาง	3,604	56
ตะวันออกไกล	2,675	42
อื่น ๆ	114	2
	<u>6,393</u>	<u>100</u>

## การผลิต

ปริมาณการผลิตจากโรงกลั่นน้ำมันไทยออยล์, บางจาก และ เอสโซ่ มีปริมาณรวมกัน 7,146 ล้านลิตร หรือ 244,265 บาเรลต่อวัน เพิ่มขึ้นจากช่วงเดียวกันของปีก่อน 45 ล้านลิตร หรือ 1,538 บาเรลต่อวัน หรือร้อยละ 0.6

แหล่งที่มาของน้ำมันปิโตรเลียมดิบและน้ำมันอื่นๆที่นำเข้ามาทั้งสิ้น

	ปริมาณ/ล้านลิตร	ร้อยละ
ละวันออกกลาง	3,866,585	52.7
ละวันออกไกล	2,617,109	35.7
ประเทศอื่น ๆ	0,485	-
ภายในประเทศ	771,265	10.6
น้ำมันอื่น ๆ ที่ไม่ใช่ในน้ำมันดิบ	73,543	1.0
	<u>7,332,987</u>	<u>100.0</u>

สำหรับโรงแยกก๊าซ แล็ก๊าซ แอลพีจี ได้ 434 ล้านกิโลกรัม หรือ 2,360 เมตริกตัน/วัน เพิ่มขึ้นจากช่วงเดียวกันของปีก่อนถึง 118 ล้านกิโลกรัม หรือ 645 เมตริกตัน/วัน คิดเป็นร้อยละ 37 ทั้งนี้ เนื่องจากโรงแยกก๊าซ หน่วยที่ 2 ของ ปตท. เริ่มดำเนินการผลิตได้ตั้งแต่หลังจากเริ่มดำเนินการผลิตเมื่อเดือนตุลาคม 2533 ที่ผ่านมา

สำหรับการนำเข้าน้ำมันสำเร็จรูปและก๊าดแอลพีจี มีปริมาณการนำเข้าคิดเป็นร้อยละ 37 ของความต้องการใช้ภายในประเทศ โดยมีสัดส่วนการนำเข้าน้ำมันดีเซลหมุนเร็ว และน้ำมันแก๊สถึงร้อยละ 50 และ 33 ของปริมาณการนำเข้าทั้งหมด ปริมาณการนำเข้าในครึ่งปีหลังนี้ มีปริมาณเพิ่มขึ้นจากช่วงเดียวกันของปีก่อน 645 ล้านลิตร หรือ 22,049 บาร์เรล/วัน คิดเป็นร้อยละ 16 ของปริมาณนำเข้าทั้งหมด โดยที่ น้ำมันอากาศยาน เจ.พี.1 น้ำมันเบนซินพิเศษ น้ำมันแก๊ส คิดเป็นร้อยละ 97, 84 และ 66 ตามลำดับ สำหรับน้ำมันเบนซินพิเศษ เป็นการนำเข้าของน้ำมันเบนซินไร้สารตะกั่ว ถึงร้อยละ 56 โดยเริ่มมีการนำเข้าเป็นครั้งแรกเมื่อเดือนเมษายน 2534 ชนิดน้ำมันที่มีการนำเข้าลดลงได้แก่ ก๊าดแอลพีจี น้ำมันเบนซินธรรมดา และน้ำมันดีเซลหมุนเร็ว คิดเป็นร้อยละ 81.19 และ 12 ตามลำดับ เป็นที่น่าสังเกตว่า น้ำมันดีเซลหมุนเร็ว เริ่มมีปริมาณการนำเข้าลดลงเป็นครั้งแรกทั้งนี้ เนื่องจากปริมาณการใช้เชื้อเพลิงลดลงเมื่อเปรียบเทียบกับปีที่ผ่านมา เป็นผลให้ การนำเข้าลดลงอย่างต่อเนื่อง สำหรับปริมาณการนำเข้าก๊าดแอลพีจีส่วนใหญ่เป็นการนำเข้าก๊าดโปรแพน ซึ่งใช้บริษัทมิโครเคมีแห่งซาอุดี จำกัด

สำหรับแหล่งนำเข้าส่วนใหญ่มาจากประเทศสิงคโปร์ เป็นปริมาณ 3,450 ล้านลิตร หรือร้อยละ 75 ปริมาณการนำเข้าของน้ำมันชนิดต่าง ๆ

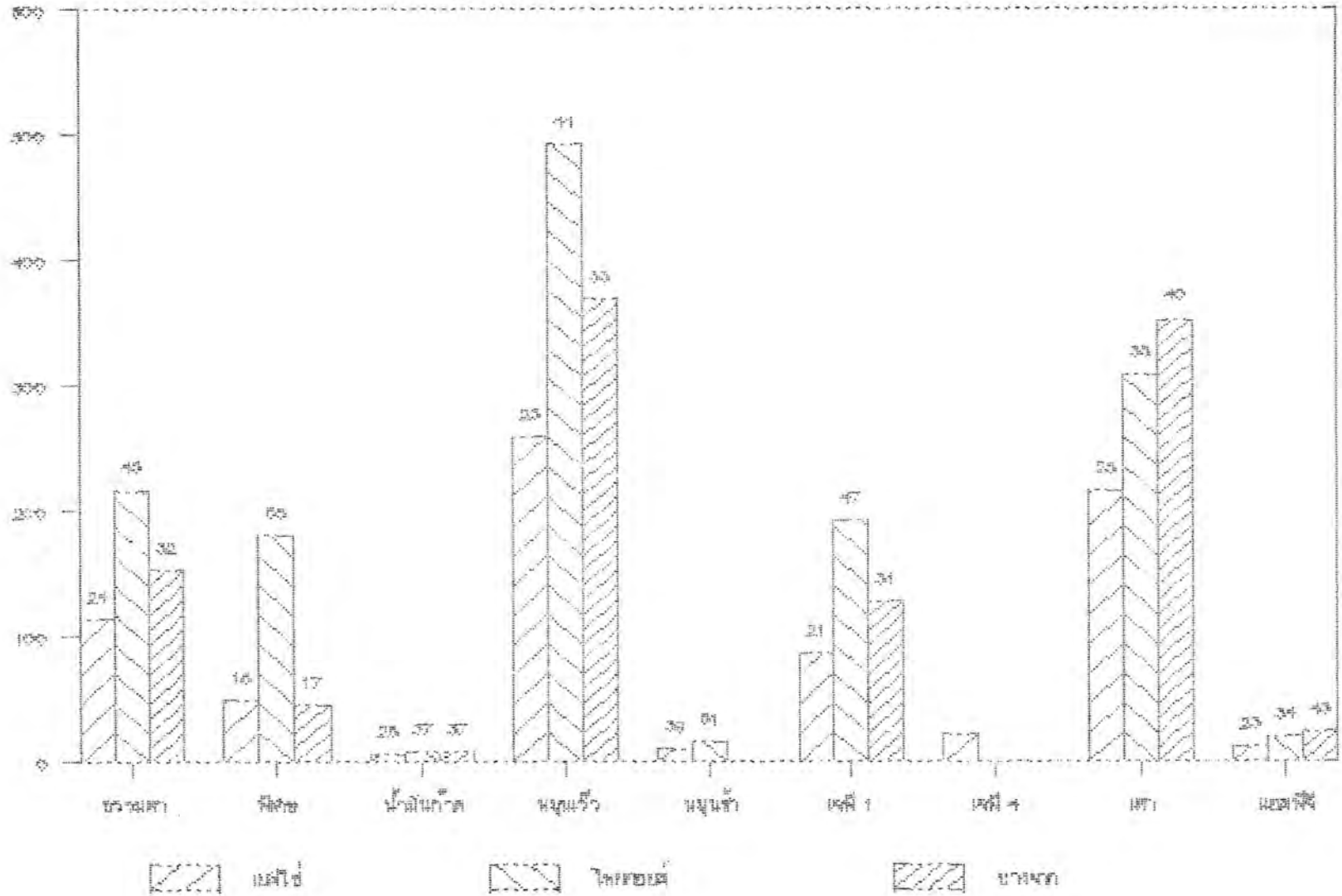
ชนิดน้ำมัน เชื้อเพลิง	ครึ่งปีหลัง		ผลทางร้อยละ
	ปี 2534	ปี 2533	+เพิ่ม, -ลด
1. เบนซินธรรมดา	56.206	58,455	- 19
2. เบนซินพิเศษ	366.748	199,304	+ 84
3. เจ.พี 1	323.889	182.339	+ 97
4. ดีเซลหมุยเร็ว	2,287,407	2,588,484	- 12
5. เตา	1,526,676	869.035	+ 76
6. ก๊าซแอลพีจี (ล้าน กก.)	17.759	91.662	- 81

ฝ่ายข้อมูลและศึกษาวิเคราะห์  
 กองน้ำมันเชื้อเพลิง

แผนภูมิแสดงการผลิต การนำเข้า และการจำหน่ายน้ำมันเชื้อเพลิง

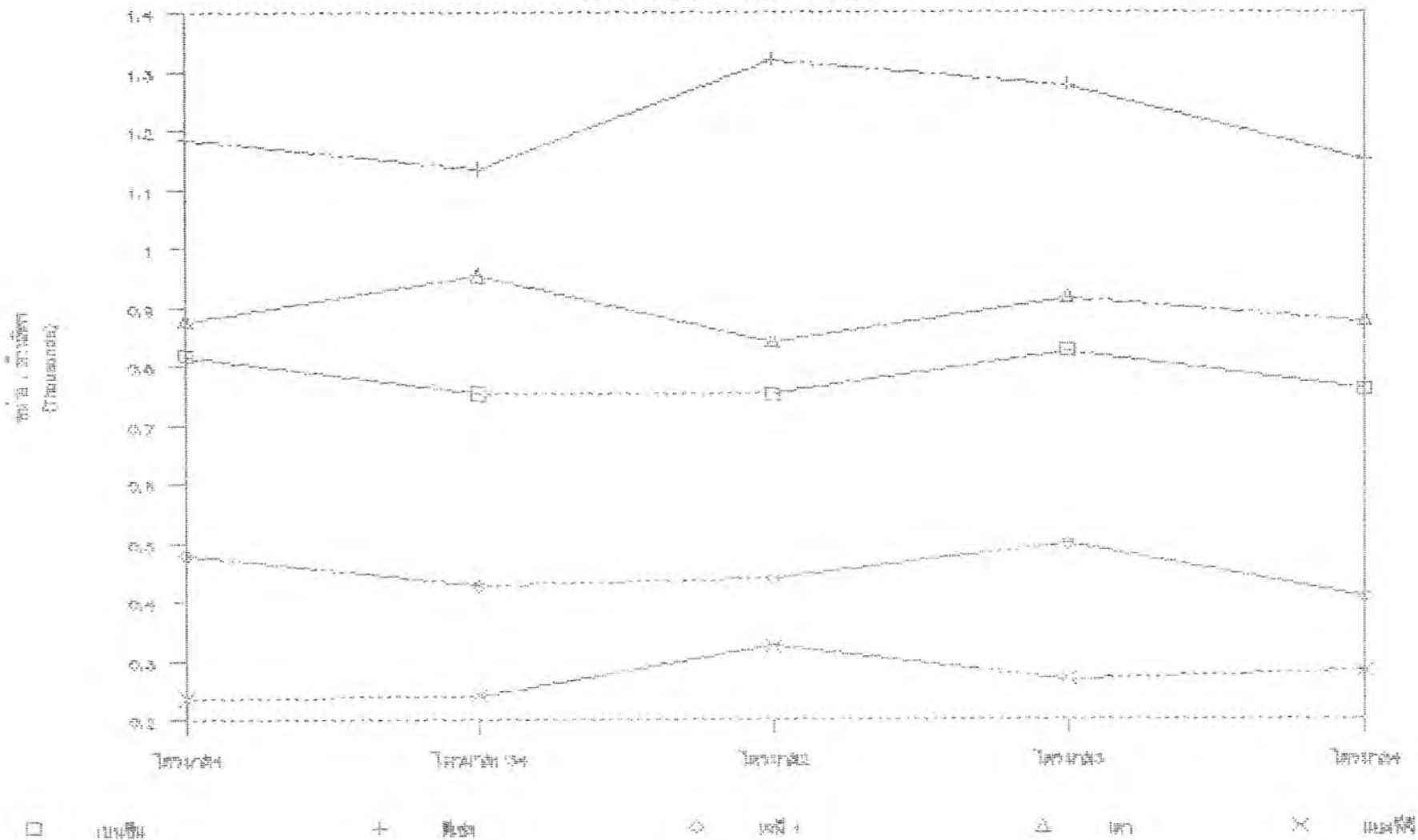
# ปริมาณการผลิตน้ำมันเชื้อเพลิง

ประจำปีงบประมาณ พ.ศ. 2554



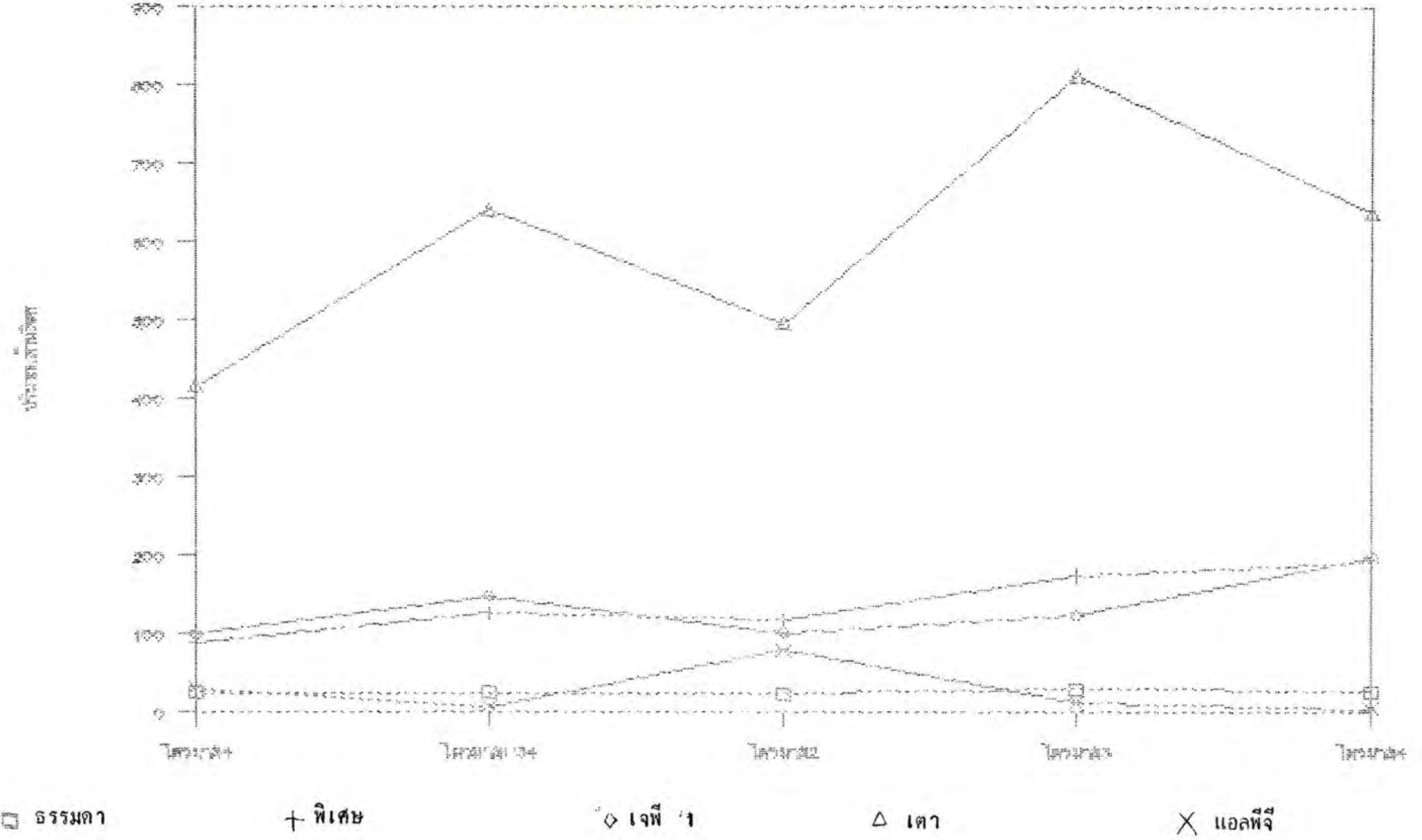
# ปริมาณการผลิตน้ำมันเชื้อเพลิง

ไตรมาส + ปี 2533 - ไตรมาส + ปี 2534



# ปริมาณการนำเข้าน้ำมันเชื้อเพลิง

ไตรมาสที่ + ปี 2553-ไตรมาสที่ + ปี 2554



□ รวม

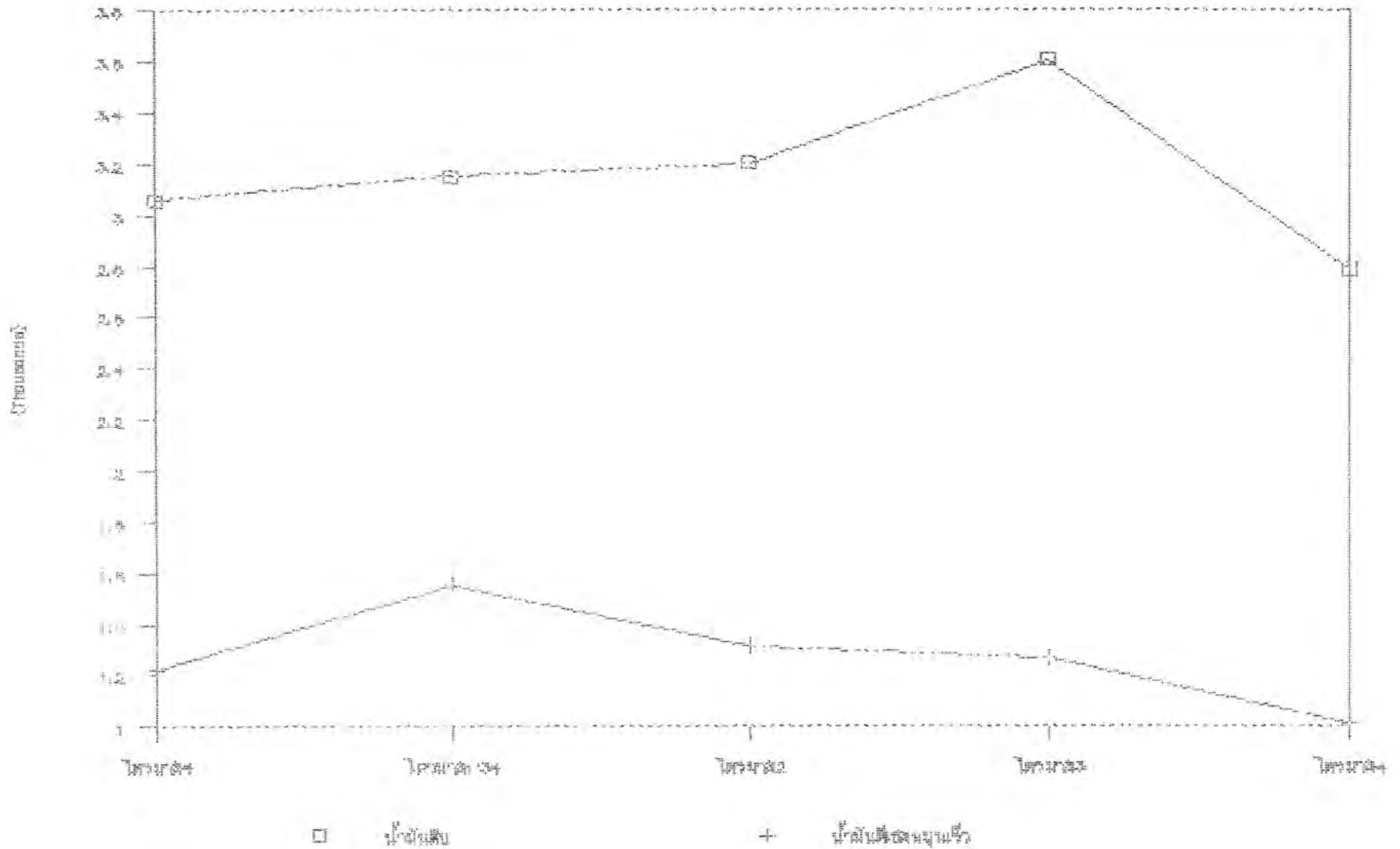
+ ดีเซล

◇ แก๊สโซลีน

△ เตา

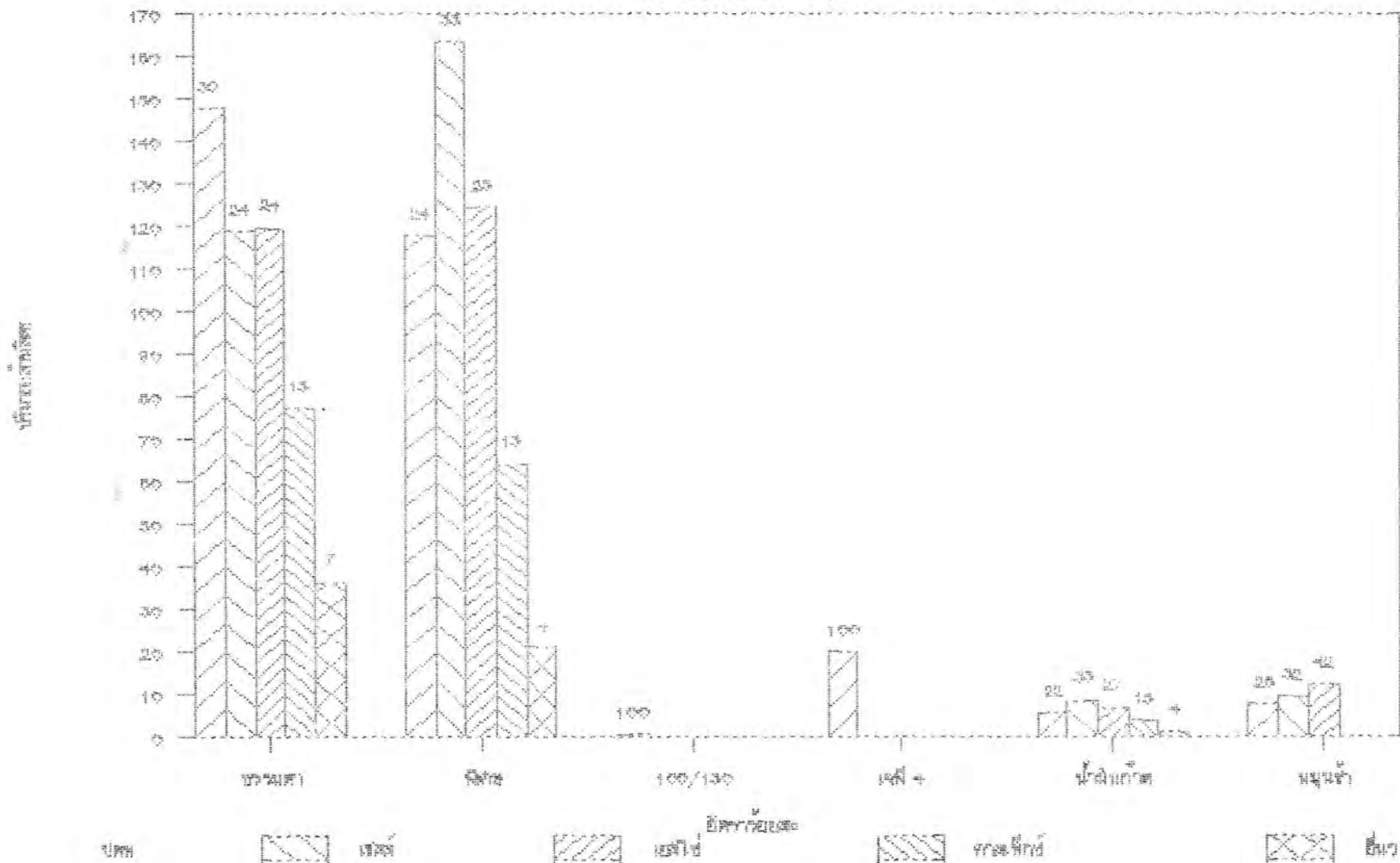
× แอสฟัลต์

ปริมาณการนำเข้าน้ำมันเชื้อเพลิง  
ไตรมาสที่ 1 ปี 2553-ไตรมาสที่ 4 ปี 2554



# ปริมาณการจำหน่ายน้ำมันเชื้อเพลิง

ประจำปีงบประมาณที่ 4 ปี 2554



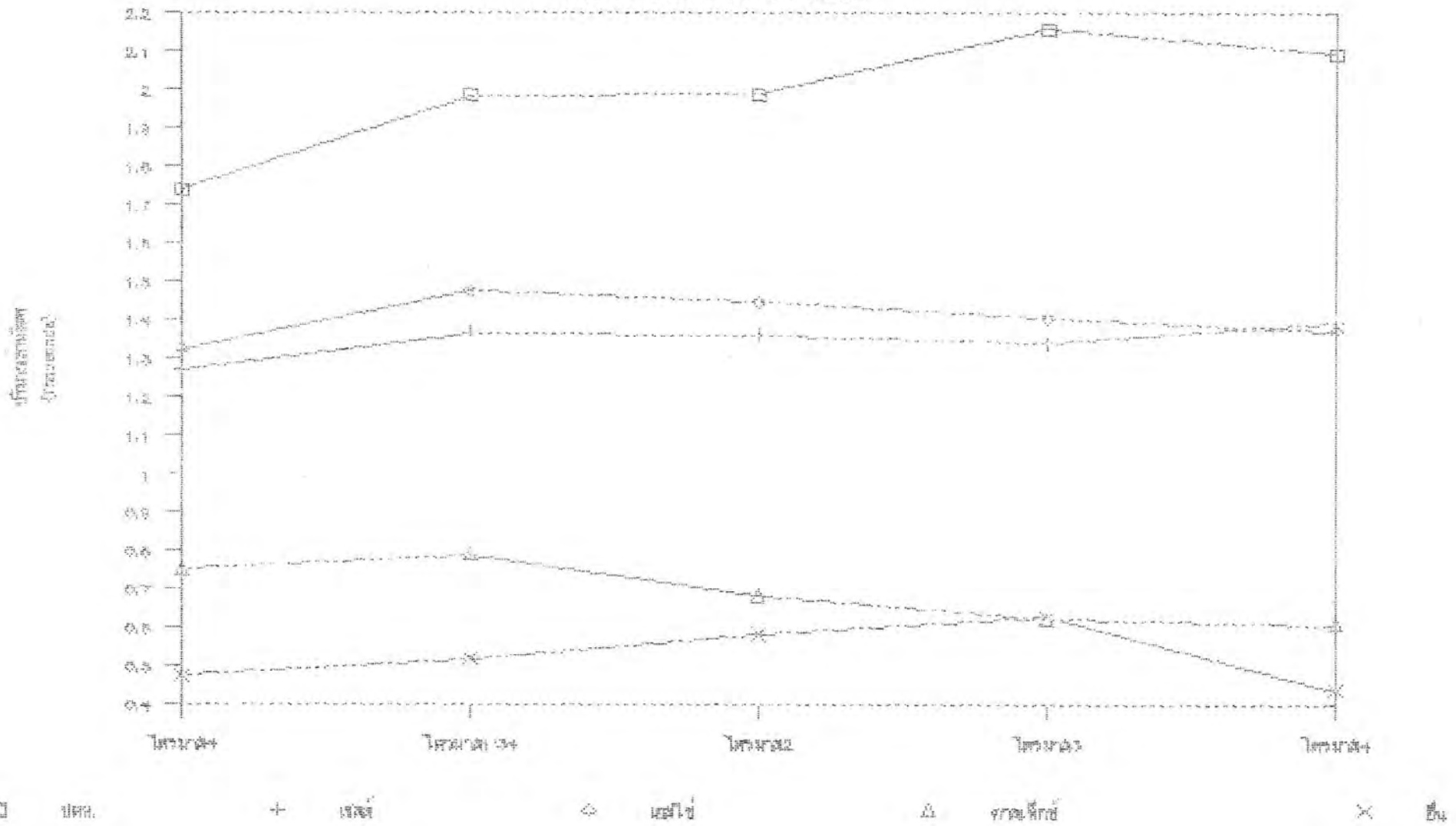
# ปริมาณการจำหน่ายน้ำมันเชื้อเพลิง

ประจำปีงบประมาณที่ 4 ปี 2554



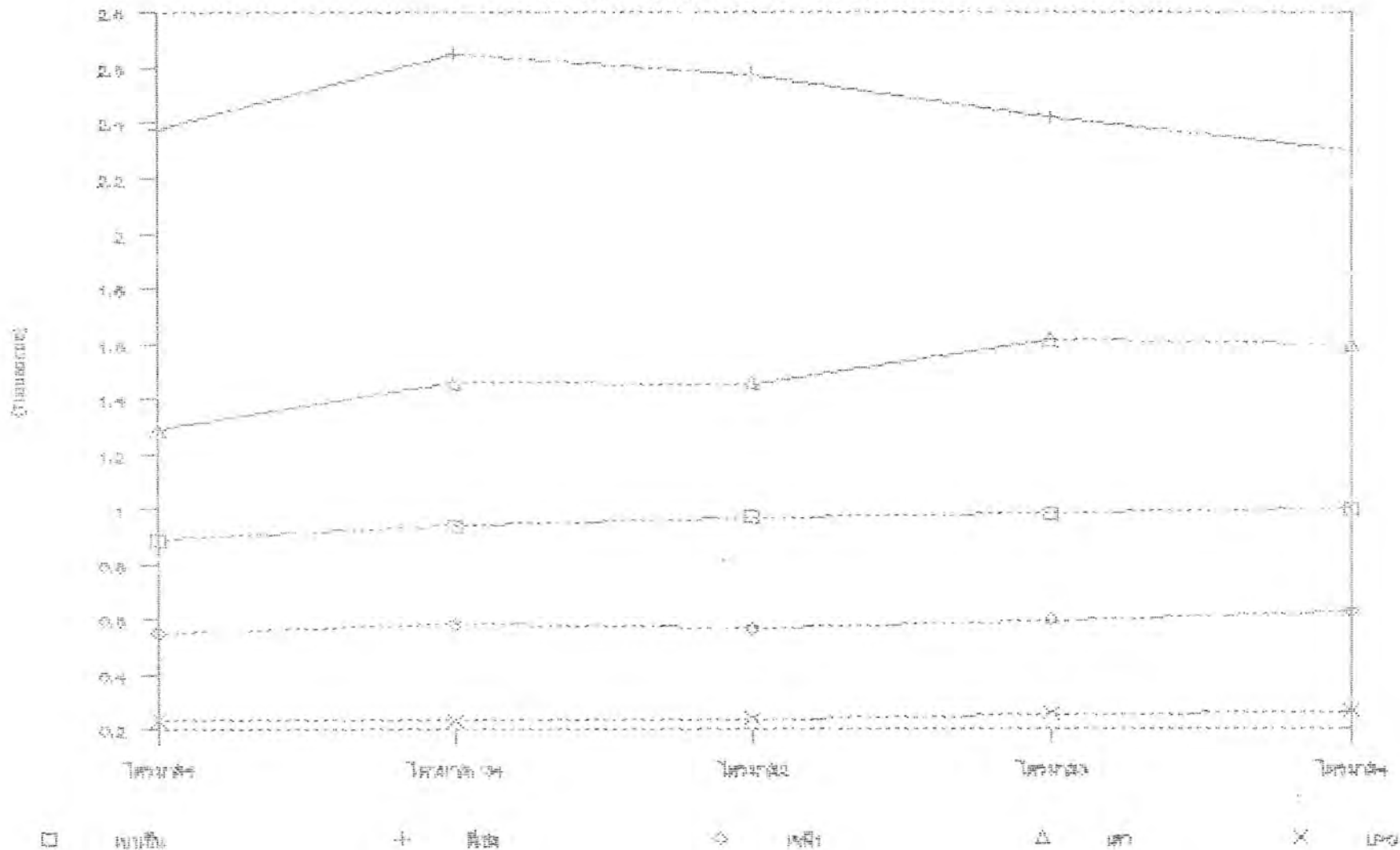
# ปริมาณการจำหน่ายน้ำมันเชื้อเพลิง

ไตรมาส + ปี 2553-ไตรมาส + ปี 2554



# ปริมาณการจำหน่ายน้ำมันเชื้อเพลิง

ไตรมาสที่ + ปี 2553-ไตรมาสที่ + ปี 2554



สรุปการผลิต การนำเข้า และการจำหน่ายน้ำมันเชื้อเพลิง  
ประจำไตรมาสที่ 4 ปี 2534

(1)

ประมาณการผลผลิต การนำเข้า และการจำหน่ายน้ำมันเชื้อเพลิง ประจำปีงบประมาณที่ 4 ปี 2534

ชนิดน้ำมันเชื้อเพลิง	ปริมาณการจัดหา		รวม	ปริมาณ การจำหน่าย	ผลต่าง (3)-(4) +เพิ่ม-ลด	
	การผลิต	การนำเข้า			ปริมาณ	ร้อยละ
	(1)	(2)	(3)	(4)		
เบนซินธรรมดา 83	484.982	21.674	506.656	500.395	6.261	1.25
เบนซินธรรมดา 87	-	4.834	4.834	5.753	-0.919	-15.97
เบนซินพิเศษ	275.652	94.682	370.334	386.799	-16.465	-4.26
เบนซินพิเศษไร้สารตะกั่ว	1.197	97.126	98.323	107.281	-8.958	-8.35
แก๊สหนัก	24.507	-	24.507	26.894	-2.387	-8.88
ดีเซลหมุนเร็ว S.1.0%	1,014.239	825.614	1,839.853	2,271.884	-432.031	-19.02
ดีเซลหมุนเร็ว S.0.5%	106.879	192.135	299.014	-	299.014	100.00
ดีเซลหมุนช้า	28.035	-	28.035	29.797	-1.762	-5.91
ถอกเทน 100/130	-	-	0.000	0.881	-0.881	-100.00
เจ.พี.1	408.739	199.675	608.414	626.029	-17.615	-2.81
เจ.พี.4	22.582	-	22.582	20.244	2.338	11.55
น้ำมันเตา	880.445	638.607	1,519.052	1,594.936	-75.884	-4.76
รวม	3,247.257	2,074.347	5,321.604	5,570.893	-249.289	-4.47
แอลพีจี (ล้าน กก.) *	282.048	4.425	286.473	289.482	-3.009	-1.04
ยางมะตอย (ล้าน กก.)	61.484	5.700	67.184	69.470	-2.286	-3.29
รวม	343.532	10.125	353.657	358.952	-5.295	-1.48
น้ำมันดิบ*	457.899	2,788.078	3,245.977	3,554.305	-308.328	-8.67

หมายเหตุ \* แก๊สแอลพีจีรวมปริมาณที่ บตท.จำหน่ายให้ บจ.ปิโตรเคมีแห่งชาติ จำนวน 25.020 ล้านกก.

\* ในช่องที่ (1) ของน้ำมันดิบเป็นปริมาณน้ำมันที่จัดหาภายในประเทศ ดูรายละเอียดและรายการแก้ไขหน้า 47

\* ในช่องที่ (4) ของน้ำมันดิบเป็นปริมาณรวมของน้ำมันดิบและน้ำมันอื่น ๆ ที่ใช้ในการผลิต

(2)

สรุป : เปรียบเทียบปริมาณการผลิตน้ำมันเชื้อเพลิงประจำไตรมาสที่ 4 ปี 2534 กับไตรมาสที่ 4 ปี 2533

ปริมาณ/ล้านลิตร

ชนิดน้ำมันเชื้อเพลิง	ปี 2534				ปี 2533				ร้อยละ + เพิ่ม - ลด			
	ตุลาคม	พฤศจิกายน	ธันวาคม	รวม	ตุลาคม	พฤศจิกายน	ธันวาคม	รวม	ตุลาคม	พฤศจิกายน	ธันวาคม	รวม
เบนซินธรรมดา	152.351	166.389	166.242 *	484.982	164.291	150.217	152.203	466.711	-7.27	10.77	9.22	3.91
เบนซินพิเศษ	78.282	78.061	119.309 *	275.652	109.454	118.034	124.628	352.116	-28.48	-33.87	-4.27	-21.72
เบนซินพิเศษสำหรับรถจักรยานยนต์	-	1.192	0.005	1.197	-	-	-	0.000	-	-	-	0.00
น้ำมันก๊าด	10.410	7.093	7.004	24.507	14.853	15.473	24.127	54.453	-29.91	-54.16	-70.97	-54.99
ดีเซลหมุนเร็ว 1.0%S.	347.267	277.398	389.574	1,014.239	394.963	366.595	403.751	1,165.309	-12.08	-24.33	-3.51	-12.96
ดีเซลหมุนเร็ว 0.5%S.	-	80.333	26.546	106.879	-	-	-	0.000	-	-	-	0.00
ดีเซลหมุนช้า	13.444	4.338	10.253	28.035	4.217	7.006	8.290	19.513	218.80	-38.08	23.68	43.67
เจ.ที. 1	110.378	136.483	161.878	408.739	164.423	157.669	158.350	480.442	-32.87	-13.44	2.23	-14.92
เจ.ที. 4	8.354	8.500	5.728	22.582	11.327	17.362	10.260	38.949	-26.25	-51.04	-44.17	-42.02
น้ำมันเตา 1	49.884	48.195	45.171	143.250	71.070	56.228	62.460	189.758	-29.81	-14.29	-27.68	-24.51
น้ำมันเตา 2	102.177	122.014	138.640	362.831	119.775	121.605	158.643	400.023	-14.69	0.34	-12.61	-9.30
	(2.881)	-	-	(2.881)	-	-	-	0.000	-2.19	-	-	-100.00
น้ำมันเตา 3	-	-	-	0.000	-	-	-	0.000	-	-	-	0.00
น้ำมันเตา 4	38.972	43.935	52.417	135.324	36.048	48.131	7.384	91.563	8.11	-8.72	609.87	47.79
น้ำมันเตา 5	53.295	75.131	114.118	242.544	72.407	46.105	67.494	186.006	-26.40	62.96	69.08	30.40
น้ำมันเตาแก๊สสำเร็จรูป	-	2.378	-	2.378	-	0.929	10.006	10.935	-	155.97	-100.00	-78.25
	(1.513)	-	(1.488)	(3.001)	(0.887)	-	-	(0.887)	70.57	-	-	238.33
รวม	960.420	1,051.440	1,235.397	3,247.257	934.598	888.584	944.069	2,767.251	2.76	18.33	30.86	17.35

หมายเหตุ \* 1. รวมปริมาณค้าขายออกบ่อน้ำมัน MTRB มาผสมเป็นเบนซินธรรมดาและเบนซินพิเศษ จำนวน 0.623 ล้านลิตร

และ 0.692 ล้านลิตร ตามลำดับ

\* 2. ตัวเลขในวงเล็บเป็นปริมาณที่นำไปใช้ผลิตเป็นน้ำมันเตาชนิดอื่น และดูรายละเอียดประกอบในหน้า 4

(3)

สรุป เปรียบเทียบปริมาณการผลิตน้ำมันเชื้อเพลิงประจำไตรมาสที่ 4 ปี 2534 กับไตรมาสที่ 4 ปี 2533

ปริมาณ/ล้านลิตร

ชนิดน้ำมันเชื้อเพลิง	ปี 2534				ปี 2533				ร้อยละ + เพิ่ม - ลด			
	ตุลาคม	พฤศจิกายน	ธันวาคม	รวม	ตุลาคม	พฤศจิกายน	ธันวาคม	รวม	ตุลาคม	พฤศจิกายน	ธันวาคม	รวม
แอลพีจี(ล้าน กก.)	91.789	91.378	98.881	282.048	73.614	74.754	88.562	236.930	24.69	22.24	11.65	19.04
- iring กิ่ง	16.270	19.843	21.586	57.699	19.235	17.747	17.086	54.068	-15.41	11.81	26.34	6.72
- iring แยกก๊าซ	75.519	71.535	77.295	224.349	54.379	57.007	71.476	182.862	38.88	25.48	8.14	22.69
ยางมะตอย(ล้านกก.)	14.384	21.891	25.209	61.484	12.635	14.873	14.982	42.490	13.84	47.19	68.26	44.70
รวม	106.173	113.269	124.090	343.532	86.249	89.627	103.544	279.420	23.10	26.38	19.84	22.94
น้ำมันที่ใช้ในการผลิต	1,031.830	1,132.738	1,344.307	3,508.875	1,243.315	1,182.921	1,267.185	3,693.421	-17.01	-4.24	6.09	-5.00

(4)

เปรียบเทียบปริมาณการผลิตน้ำมันเชื้อเพลิงประจำไตรมาสที่ 4 ปี 2534 กับไตรมาสที่ 4 ปี 2533

ปริมาณ/ล้านลิตร

ชนิดน้ำมันเชื้อเพลิง	โรงกลั่นเอสโซ่		โรงกลั่นไทยออยล์		โรงกลั่นบางจาก		รวม		ผลต่าง +เพิ่ม -ลด	
	ปี 2534	ปี 2533	ปี 2534	ปี 2533	ปี 2534	ปี 2533	ปี 2534	ปี 2533	ปริมาณ	ร้อยละ
เบนซินธรรมดา	114.647 *	133.950	217.306 **	204.359	153.029 *	128.402 *	484.982	466.711	18.271	3.91
เบนซินพิเศษ	49.217 *	90.089	181.210 **	190.725	45.225 *	71.302 *	275.652	352.116	-76.464	-21.72
เบนซินพิเศษจำนวนจำกัด	-	-	-	-	1.197	-	1.197	0.000	1.197	100.00
ดีเซลหนัก	6.261 *	7.390	9.080	33.775	9.163 *	13.288 *	24.507	54.453	-29.946	-54.99
ดีเซลหมุนเร็ว S.1.0%	234.720 *	337.849	410.326	487.282	369.193 *	340.178 *	1,014.239	1,165.309	-151.070	-12.96
ดีเซลหมุนเร็ว S.0.5%	24.854	-	82.025	-	-	-	106.879	0.000	106.879	100.00
ดีเซลหมุนช้า	11.000	10.444	17.035	9.069	-	-	28.035	19.513	8.522	43.67
เจ.พี. 1	86.641	132.536	193.608	227.601	128.490 *	120.305 *	408.739	480.442	-71.703	-14.92
เจ.พี. 1	22.582	-	-	38.949	-	-	22.582	38.949	-16.367	-42.02
น้ำมันเตา 1	42.833	65.428	51.686	92.272	48.731	32.066 *	143.250	189.766	-46.516	-24.51
น้ำมันเตา 2	55.330 *	76.740	133.965	113.852	173.536	209.431 *	362.831	400.023	-37.192	-9.30
	(2.881)	-	-	-	-	-	(2.881)	0.000	-2.881	-100.00
น้ำมันเตา 3	-	-	-	-	-	-	0.000	0.000	0.00	0.00
น้ำมันเตา 4	-	0.054	123.054	87.058	12.270	4.451	135.324	91.563	43.761	47.79
น้ำมันเตา 5	124.460 *	83.007	-	-	118.084	102.999	242.544	186.006	56.538	30.40
น้ำมันเตาถึงสารเจือรูป	2.378	10.935	-	-	-	-	2.378	10.935	-8.557	-78.25
	(3.001)	(0.887)	-	-	-	-	(3.001)	(0.887)	-2.114	238.33
รวม	769.044	947.535	1,419.295	1,484.942	1,058.918	1,022.422	3,247.257	3,454.899	-207.642	-6.01

หมายเหตุ \* 1. ดูรายละเอียดประกอบ หน้า 6

\*\* 2. รวมปริมาณที่ไทยออยล์นำ MTBE มาผสมเป็นเบนซินธรรมดาและเบนซินพิเศษจำนวน 0.623 และ 0.692 ล้านลิตร ตามลำดับ

3. ดีเซลหมุนเร็ว S.0.5% ของโรงกลั่นเอสโซ่เป็นดีเซลหมุนเร็วชนิดจุดกลั่น 357° ซ

(5)

เปรียบเทียบปริมาณการผลิตน้ำมันเชื้อเพลิงประจำไตรมาสที่ 4 ปี 2534 กับไตรมาสที่ 4 ปี 2533

ปริมาณ/ล้านลิตร

ชนิดน้ำมันเชื้อเพลิง	โรงกลั่นเอสโซ่		โรงกลั่นไทยออยล์		โรงกลั่นบางจาก		รวม		ผลต่าง +เพิ่ม -ลด	
	ปี 2534	ปี 2533	ปี 2534	ปี 2533	ปี 2534	ปี 2533	ปี 2534	ปี 2533	ปริมาณ	ร้อยละ
แอลพีจี(ล้านกก.)	13,296	17,407	19,588	18,170	24,815	18,491	282,048	236,930	45,118	19.04
-โรงกลั่นฯ	13,296 *	17,407	19,588	18,170	24,815	18,491	57,699	54,068	3,631	6.72
-โรงแยกก๊าซฯ	-	-	-	-	-	-	224,349	182,862	-	-
ยางมะตอย(ล้านกก.)	30,786	28,263	30,698	14,227	-	-	61,484	42,490	18,994	44.70
รวม	44,082	45,670	50,286	32,397	24,815	18,491	119,183	96,558	22,625	23.43
น้ำมันที่ใช้ในการผลิต	816,041	*1,031,115	1,563,998	1,588,024	1,128,836	*1,076,685	*3,508,875	3,695,824	-186,949	-5.06

หมายเหตุ 1. \* ดูรายละเอียดประกอบในหน้า

2. ปริมาณก๊าซแอลพีจีได้จากโรงแยกก๊าซ มีรายละเอียดดังนี้

ปริมาณ/ล้านกิโลกรัม

	ปี 2534	ปี 2533
โรงแยกก๊าซฯ ปตท 1	117,934	112,300
โรงแยกก๊าซฯ ปตท 2	80,967	49,200
โรงแยกก๊าซฯ ไทยเซลล์ฯ	25,448	21,362

(6)

รายละเอียดเกี่ยวกับคาลเท็กซ์และ ปตท. รับน้ำมันจากโรงกลั่นบางจากและ โรงกลั่นเอสโซ่ตามสัญญาจ้างกลั่นซึ่งรวมอยู่ในปริมาณการผลิตแล้ว และปริมาณที่มีการนำยอดคงเหลือมาผสมเป็นน้ำมันชนิดอื่นใดโดยไม่ได้รวมอยู่ในปริมาณการผลิต

ชนิดน้ำมัน	ปริมาณรับน้ำมันจากโรงกลั่นบางจ				ปริมาณรับน้ำมันจากเอสโซ่				ปริมาณที่มีการนำยอดคงเหลือมาผสม			
	คาลเท็กซ์		ปตท.		ปตท.		เอสโซ่		คาลเท็กซ์			
	ปี 2534	ปี 2533	ปี 2534	ปี 2533	ปี 2534	ปี 2533	ปี 2534	ปี 2533	ปี 2534	ปี 2533	ปี 2534	ปี 2533
เบนซินธรรมดา	8.111	8.508	0.558	-	1.939	-	7.493	-	-	-	-	-
เบนซินพิเศษ	-	2.750	0.244	-	0.323	-	(7.493)	-	-	-	-	-
เบนซินพิเศษไร้สารตะกั่ว	-	-	-	-	-	-	-	-	-	-	-	-
น้ำมันก๊าด	-	2.004	-	-	0.803	-	-	-	-	-	-	-
ดีเซลหมุยเร็ว	5.356	19.541	3.688	-	4.651	-	-	-	0.877	-	-	-
เจ.พี.1	4.955	13.129	1.150	-	0.613	-	-	-	(0.877)	-	-	-
เตา 2	2.796	6.416	-	-	-	-	-	-	-	-	-	-
เตา 5	-	-	7.320	-	6.802	-	-	-	-	-	-	-
แอล พี จี (ล้าน กก.)	-	-	0.037	-	0.178	-	-	-	-	-	-	-
น้ำมันที่ใช้ในการผลิต	27.880	54.369	13.503	-	16.041	-	-	-	-	-	-	-

(7)

สรุป เปรียบเทียบปริมาณการนำเข้าน้ำมันเชื้อเพลิงประจำไตรมาสที่ 4 ปี 2534 กับไตรมาสที่ 4 ปี 2533

ปริมาณ/ล้านลิตร

ชนิดน้ำมันเชื้อเพลิง	ปี 2534				ปี 2533				ร้อยละ + เพิ่ม - ลด			
	ตุลาคม	พฤศจิกายน	ธันวาคม	รวม	ตุลาคม	พฤศจิกายน	ธันวาคม	รวม	ตุลาคม	พฤศจิกายน	ธันวาคม	รวม
เบนซินธรรมดา 83	4.106	6.828	10.740	21.674	15.159	7.564	3.064	25.787	-72.91	-9.73	250.52	-15.95
เบนซินธรรมดา 87	4.834	-	-	4.834	-	-	-	0.000	-	-	-	0.00
เบนซินพิเศษ*	28.624	30.977	35.081	94.682	37.748	34.065	16.864	88.677	-24.17	-9.07	108.02	6.77
เบนซินพิเศษไร้สารตะกั่ว	28.602	42.430	26.093	97.126	-	-	-	0.000	-	-	-	0.00
น้ำมันก๊าด	-	-	-	0.000	-	-	-	0.000	-	-	-	0.00
ดีเซลหมุนเร็ว S.1.0%	315.233	298.262	212.119	825.614	382.069	433.395	410.339	1,225.803	-17.49	-31.18	-48.31	-32.65
ดีเซลหมุนเร็ว S.0.5%	38.210	33.458	120.467	192.135	-	-	-	0.000	-	-	-	0.00
ดีเซลหมุนช้า	-	-	-	0.000	-	-	-	0.000	-	-	-	0.00
ไอ.พี. 1	77.359	49.174	73.142	199.675	1.942	60.145	38.482	100.569	3883.47	-18.24	90.07	98.55
อากาศยาน 100/130	-	-	-	0.000	-	-	2.040	2.040	-	-	-	0.00
น้ำมันเตา ชนิดที่ 1	13.910	6.310	19.450	39.670	-	-	-	0.000	-	-	-	0.00
น้ำมันเตา ชนิดที่ 2	310.041	17.589	266.405	594.035	204.979	110.317	101.250	416.546	51.26	-84.06	163.12	42.61
น้ำมันเตา ชนิดที่ 3	-	-	-	0.000	-	-	-	0.000	-	-	-	0.00
น้ำมันเตา ชนิดที่ 4	-	-	4.902	4.902	-	-	-	0.000	-	-	-	0.00
น้ำมันเตา ชนิดที่ 5	-	-	-	0.000	-	-	-	0.000	-	-	-	0.00
รวม	820.920	485.028	768.399	2,074.347	641.897	645.486	572.039	1,859.422	27.89	-24.86	34.33	11.56

\* ไม่รวมปริมาณนำเข้า MTBE 1. ปี 2534 บตท.นำเข้าเดือน ตค.1.905 ล้านลิตรและไทยออยล์นำเข้าเดือน ตค.จำนวน 2.185 ล้านลิตร

2. ปี 2533 บตท.นำเข้าในเดือน ตค.และ ตค.จำนวน 2.114 และ 2.121 ล้านลิตร ตามลำดับ

(8)

สรุป เปรียบเทียบปริมาณการนำเข้าน้ำมันเชื้อเพลิงประจำไตรมาสที่ 4 ปี 2534 กับไตรมาสที่ 4 ปี 2533

ปริมาณ/ล้านลิตร

ชนิดน้ำมันเชื้อเพลิง	ปี 2534				ปี 2533				ร้อยละ + เพิ่ม - ลด			
	ตุลาคม	พฤศจิกายน	ธันวาคม	รวม	ตุลาคม	พฤศจิกายน	ธันวาคม	รวม	ตุลาคม	พฤศจิกายน	ธันวาคม	รวม
แกลสซี (ล้านกก.)	0.789	-	3.636	4.425	24.751	5.576	0.869	31.196	-96.81	-100.00	318.41	-85.82
ยางบะตอย (ล้านกก.)	-	2.801	2.899	5.700	2.566	2.803	4.088	9.457	-100.00	-0.07	-29.09	-39.73
รวม	0.789	2.801	6.535	10.125	27.317	8.379	4.957	40.653	-97.11	-66.57	31.83	-75.09
ปีตรเฉลี่ยนับ	684.842	1,134.984	968.252	2,788.078	1,179.198	968.377	913.429	3,061.004	-41.92	17.20	6.00	-8.92

ชนิดน้ำมันเชื้อเพลิง	ปี 2534				ปี 2533				ร้อยละ + เพิ่ม - ลด			
	ตุลาคม	พฤศจิกายน	ธันวาคม	รวม	ตุลาคม	พฤศจิกายน	ธันวาคม	รวม	ตุลาคม	พฤศจิกายน	ธันวาคม	รวม
เบนซินธรรมดา 83	174.917	161.802	163.676	500.395	152.359	154.056	155.463	461.878	14.81	5.03	5.28	8.34
เบนซินธรรมดา 87	2.253	2.370	1.130	5.753	-	-	-	0.000	100.00	100.00	100.00	100.00
เบนซินพิเศษ	122.636	130.007	134.156	386.799	137.553	142.585	147.000	427.138	-10.84	-8.82	-8.74	-9.44
เบนซินพิเศษไร้สารตะกั่ว	34.849	35.818	36.614	107.281	-	-	-	0.000	100.00	100.00	100.00	100.00
น้ำมันก๊าด	8.903	9.075	8.916	26.894	11.148	9.834	9.380	30.362	-20.14	-7.72	-4.95	-11.42
ดีเซลหมุนเร็ว	722.810	757.754	791.320	2,271.884	746.701	791.856	813.678	2,352.235	-3.20	-4.31	-2.75	-3.42
ดีเซลหมุนช้า	8.621	9.943	11.233	29.797	7.992	7.485	9.403	24.880	7.87	32.84	19.46	19.76
แอลกอฮอล์/130	0.337	0.242	0.302	0.881	0.326	1.025	1.197	2.548	3.37	-76.39	-74.77	-65.42
เจ.พี.1	200.683	210.405	214.941	626.029	178.514	184.595	189.086	552.195	12.42	13.98	13.67	13.37
เจ.พี.4	5.811	8.966	5.467	20.244	9.922	7.013	6.291	23.226	-41.43	27.85	-13.10	-12.84
น้ำมันเตา 1	63.758	62.270	65.173	191.201	63.055	62.177	57.334	182.566	1.11	0.15	13.67	4.73
น้ำมันเตา 2	393.725	286.039	353.914	1,033.678	281.932	276.048	269.923	827.903	39.65	3.62	31.12	24.85
น้ำมันเตา 3	-	-	-	0.000	-	-	-	0.000	-	-	-	0.00
น้ำมันเตา 4	43.535	50.617	48.192	142.344	34.194	27.882	29.144	91.220	27.32	81.54	65.36	56.04
น้ำมันเตา 5	50.049	81.235	96.429	227.713	50.512	66.093	71.210	187.815	-0.92	22.91	35.41	21.24
รวม	1,832.887	1,806.543	1,931.463	5,570.893	1,674.208	1,730.649	1,759.109	5,163.966	9.48	4.39	9.80	7.88
แอลพีจี(ล้านกก.)*	88.445	86.672	89.345	264.462	78.372	78.519	80.668	237.559	12.85	10.38	10.76	11.32
ยางมะตอย (ล้านกก.)	20.214	22.052	27.204	69.470	14.896	18.023	17.698	50.617	35.70	22.35	53.71	37.25
รวม	108.659	108.724	116.549	333.932	93.268	96.542	98.366	288.176	16.50	12.62	18.49	15.88

หมายเหตุ \* แอลพีจี ไม่ได้รวมปริมาณที่ บคท.จำหน่ายให้ บจ.ปิโตรเคมีแห่งชาติ จำกัด ดูรายละเอียดประกอบในหมายเหตุและรายการแก้ไขหน้า

(10)

เปรียบเทียบปริมาณการจำหน่ายน้ำมันเชื้อเพลิง ประเภทโตรมาลิตี 4 ปี 2534 กับโตรมาลิตี 4 ปี 2533

ปริมาณ/ล้านลิตร

ชนิดน้ำมันเชื้อเพลิง	การบิดรเลื่อน		เซลล์		เอสไอ		คาลเท็กซ์		ยูนิคแก๊ส	
	ปี 2534	ปี 2533	ปี 2534	ปี 2533	ปี 2534	ปี 2533	ปี 2534	ปี 2533	ปี 2534	ปี 2533
เบนซินธรรมดา 83	147.154	118.103	119.047	118.019	119.984	121.818	77.609	90.121	-	-
เบนซินธรรมดา 87	0.851	-	4.902	-	-	-	-	-	-	-
เบนซินพิเศษ	96.610	89.658	123.456	149.061	96.265	107.685	49.347	72.583	-	-
เบนซินพิเศษไร้สารตะกั่ว	21.556	-	40.238	-	28.560	-	15.022	-	-	-
น้ำมันก๊าด	5.860	6.611	8.830	9.414	7.182	7.309	3.914	6.484	-	-
ดีเซลหมุนเร็ว	591.861	568.968	576.375	566.783	536.298	561.342	296.195	367.399	-	-
ดีเซลหมุนช้า	7.840	7.056	9.469	5.980	12.488	11.844	-	-	-	-
อากาศยาน100/130	0.881	2.548	-	-	-	-	-	-	-	-
เจ.พี.1	104.135	78.028	188.133	151.011	221.716	181.852	58.785	121.636	-	-
เจ.พี.4	20.244	23.226	-	-	-	-	-	-	-	-
น้ำมันเตาชนิดที่ 1	37.508	29.573	65.645	65.936	46.660	52.497	22.006	31.028	-	-
น้ำมันเตาชนิดที่ 2	747.696	555.459	105.650	94.408	122.225	112.459	29.626	31.409	-	-
น้ำมันเตาชนิดที่ 3	-	-	-	-	-	-	-	-	-	-
น้ำมันเตาชนิดที่ 4	71.222	59.843	58.852	25.406	-	-	-	1.520	-	-
น้ำมันเตาชนิดที่ 5	121.074	87.497	-	-	106.639	100.318	-	-	-	-
รวม	1,974.492	1,626.570	1,300.597	1,186.018	1,298.017	1,257.124	558.504	722.180	0.000	0.000
แอลพีจี(ล้าน กก)*	62.608	60.412	40.215	37.765	22.867	24.136	24.975	15.884	31.647	31.154
ยางมะคดย (ล้านกก.)	5.294	4.973	23.334	17.559	34.945	27.002	5.897	1.083	-	-
รวม	67.902	65.385	63.549	55.324	57.812	51.138	30.872	16.967	31.647	31.154

หมายเหตุ \* ไม่รวมปริมาณที่จำหน่ายให้กับบริษัทปิโตรเคมีแห่งประเทศไทย จำกัด ปี 2534 จำนวน 25.020 ล้านกิโลกรัม และปี 2533 จำนวน 24.930



ชนิดสินค้าชิ้นเชิงเพลง	บางจาก		ชาร์ทออยล์		อิมบิลออยล์		ภาคใต้เชิงเพลง		รวม		ผลต่าง +เพิ่ม-ลด	
	ปี 2534	ปี 2533	ปี 2534	ปี 2533	ปี 2534	ปี 2533	ปี 2534	ปี 2533	ปี 2534	ปี 2533	ปริมาณ	ร้อยละ
เบนซินธรรมดา 83	25.475	9.417	-	-	0.967	-	-	-	500.395	461.878	38.52	8.34
เบนซินธรรมดา 87	-	-	-	-	-	-	-	-	5.753	0.000	5.75	100.00
เบนซินพิเศษ	16.081	6.557	-	-	1.437	-	-	-	386.799	427.138	-40.34	-9.44
เบนซินพิเศษไร้สารตะกั่ว	1.469	-	-	-	0.436	-	-	-	107.281	0.000	107.28	100.00
น้ำมันก๊าด	1.108	0.285	-	-	-	0.259	-	-	26.894	30.362	-3.47	-11.42
ดีเซลหุมนเร็ว	61.688	64.094	14.051	7.786	21.462	0.624	15.948	22.328	2,271.884	2,352.235	-80.35	-3.42
ดีเซลหุมนช้า	-	-	-	-	-	-	-	-	29.797	24.880	4.92	19.76
อากาศยาน 100/130	-	-	-	-	-	-	-	-	0.881	2.548	-1.67	-65.42
เจ.พี.1	41.295	4.940	-	-	11.965	14.728 *	-	-	626.029	552.195	73.83	13.37
เจ.พี.4	-	-	-	-	-	-	-	-	20.244	23.226	-2.98	-12.84
น้ำมันเตาชนิดที่ 1	13.382	3.532	-	-	-	-	-	-	191.201	182.566	8.63	4.73
น้ำมันเตาชนิดที่ 2	28.481	34.168	-	-	-	-	-	-	1,033.678	827.903	205.78	24.85
น้ำมันเตาชนิดที่ 3	-	-	-	-	-	-	-	-	0.000	0.000	0.00	0.00
น้ำมันเตาชนิดที่ 4	12.270	4.451	-	-	-	-	-	-	142.344	91.220	51.12	56.04
น้ำมันเตาชนิดที่ 5	-	-	-	-	-	-	-	-	227.713	187.815	39.90	21.24
รวม	201.249	127.444	14.051	7.786	36.267	15.611	15.948	22.328	5,570.893	5,163.966	406.93	7.88
แอลพีจี (ล้าน กก.)*	-	-	-	-	-	-	-	-	264.462	237.559	26.90	11.32
ยางมะตอย (ล้าน กก.)	-	-	-	-	-	-	-	-	69.470	50.617	18.85	37.25
รวม	0.000	0.000	0.000	0.000	0.000	0.000	0.000	0.000	333.932	288.176	45.76	15.88

หมายเหตุ \* ไม่รวมปริมาณ \* เป็นปริมาณจำหน่ายของบริษัท อิมบิลด้วยเครื่องเดินบนรถ เอวีเอซีแอมอนด์มารีน จำกัด ในเดือน พย. และ ธค. จำนวน 5,263 และ 5,176 ล้านลิตร ตามลำดับ

ชนิดน้ำมัน	กรุงเทพ	ภาคกลาง	ภาคเหนือ	ภาคตะวันออกเฉียงเหนือ	ภาคตะวันออก	ภาคใต้	รวม	เฉลี่ยต่อเดือน	เฉลี่ยต่อวัน
	มหานคร								
เบนซินธรรมดา 83	141.848	76.440	75.320	41.737	83.130	81.920	500.395	166.798	5.499
เบนซินธรรมดา 87	4.587	0.315	—	—	—	0.851	5.753	1.918	0.063
เบนซินพิเศษ	184.451	58.760	57.469	31.444	21.680	32.995	386.799	128.933	4.251
เบนซินพิเศษไร้สารตะกั่ว	80.487	10.787	5.711	3.960	2.698	3.638	107.281	35.760	1.179
น้ำมันก๊าด	10.321	6.837	2.184	2.073	1.679	3.800	26.894	8.965	0.296
ดีเซลหมุนเร็ว	629.725	477.530	297.051	295.534	284.499	287.545	2,271.884	757.295	24.966
ดีเซลหมุนช้า	25.587	3.496	0.016	0.668	0.030	0.000	29.797	9.932	0.327
เจ.พี.1	609.791	0.122	3.301	0.181	0.947	11.687	626.029	208.676	6.879
น้ำมันเตา	464.960	358.153	19.739	592.366	13.173	146.545	1,594.936	531.645	17.527
ก๊าซแอลพีจี	191.898	141.907	46.059	40.517	28.674	40.689	489.744	163.248	5.382
รวม	2,343.655	1,134.347	506.850	1,008.480	436.510	609.670	6,039.512	2,013.171	66.368
ร้อยละ	38.81	18.78	8.39	16.70	7.23	10.09	100.00		

หมายเหตุ ก๊าซแอลพีจี ใช้อัตราส่วน 0.54 กก./ลิตร



ตารางแสดงปริมาณความต้องการใช้น้ำมันเชื้อเพลิง ประจำไตรมาสที่ 4 ปี 2534

ปริมาณ/ล้านลิตร

จังหวัดและภาค	น้ำมันดีเซลหมุนเร็ว						น้ำมันดีเซลหมุนช้า					
	ร้อยละ	เฉลี่ย					ร้อยละ	เฉลี่ย				
		ตุลาคม	พฤศจิกายน	ธันวาคม	รวม	ต่อเดือน		ตุลาคม	พฤศจิกายน	ธันวาคม	รวม	ต่อเดือน
กรุงเทพมหานคร	27.72	199.586	206.819	223.320	629.725	209.908	85.87	7.227	8.763	9.597	25.587	8.529
ภาคกลาง	21.02	153.575	162.732	161.223	477.530	159.177	11.73	1.212	1.168	1.116	3.496	1.165
ภาคเหนือ	13.08	90.352	98.935	107.764	297.051	99.017	0.06	0.016	-	-	0.016	0.005
ภาคตะวันออกเฉียงเหนือ	13.01	90.428	101.920	103.186	295.534	98.511	2.24	0.136	0.012	0.520	0.668	0.223
ภาคตะวันออก	12.52	84.087	95.164	105.248	284.499	94.833	0.10	0.030	-	-	0.030	0.010
ภาคใต้	12.66	104.782	92.184	90.579	287.545	95.848	0.00	-	-	-	0.000	0.000
รวม	100.00	722.810	757.754	791.320	2,271.884	757.295	100.00	8.621	9.943	11.233	29.797	9.932
จังหวัดและภาค	น้ำมันก๊าด					น้ำมันเตา						
	ร้อยละ	เฉลี่ย				ร้อยละ	เฉลี่ย					
		ตุลาคม	พฤศจิกายน	ธันวาคม	รวม		ต่อเดือน	ตุลาคม	พฤศจิกายน	ธันวาคม	รวม	ต่อเดือน
กรุงเทพมหานคร	38.38	3.325	3.256	3.740	10.321	3.440	29.15	149.082	167.116	148.762	464.960	154.987
ภาคกลาง	25.42	2.424	2.423	1.990	6.837	2.279	22.46	127.293	118.388	112.472	358.153	119.384
ภาคเหนือ	8.12	0.772	0.737	0.675	2.184	0.728	1.24	6.562	6.924	6.253	19.739	6.580
ภาคตะวันออกเฉียงเหนือ	7.71	0.640	0.727	0.706	2.073	0.691	37.14	254.197	141.476	196.693	592.366	197.455
ภาคตะวันออก	6.24	0.523	0.568	0.588	1.679	0.560	0.83	4.713	4.541	3.919	13.173	4.391
ภาคใต้	14.13	1.219	1.364	1.217	3.800	1.267	9.19	9.220	41.716	95.609	146.545	48.848
รวม	100.00	8.903	9.075	8.916	26.894	8.965	100.00	551.067	480.161	563.708	1,594.936	531.645

ปริมาณ/ล้านลิตร

จังหวัดและภาค	น้ำมันอากาศยาน เจ.พี.1						เฉลี่ย ต่อเดือน
	ร้อยละ	ตุลาคม	พฤศจิกายน	ธันวาคม	รวม		
กรุงเทพมหานคร	97.41	195.791	204.904	209.096	609.791	203.264	
ภาคกลาง	0.02	0.014	0.107	0.001	0.122	0.041	
ภาคเหนือ	0.53	1.071	1.121	1.109	3.301	1.100	
ภาคตะวันออกเฉียงเหนือ	0.03	0.004	0.087	0.090	0.181	0.060	
ภาคใต้	1.87	3.446	3.846	4.395	11.687	3.896	
รวม	100.00	200.683	210.405	214.941	626.029	208.676	
จังหวัดและภาค	กี เซนแอลพีจี (ลิ้น กก.)						ต่อเดือน
	ร้อยละ	ตุลาคม	พฤศจิกายน	ธันวาคม	รวม		
กรุงเทพมหานคร	39.18	34.622	33.768	35.235	103.625	34.542	
ภาคกลาง	28.98	25.874	25.111	25.645	76.630	25.543	
ภาคเหนือ	9.40	8.043	8.217	8.612	24.872	8.291	
ภาคตะวันออกเฉียงเหนือ	8.27	7.304	7.184	7.391	21.879	7.293	
ภาคใต้	8.31	7.463	7.271	7.238	21.972	7.324	
รวม	100.00	88.445	86.672	89.345	264.462	88.154	

การผลิต การนำเข้ และการจำหน่ายน้ำม้ เข้เพลิง  
เป็นรายเดือน

ชนิดและปริมาณการผลิตน้ำมันเชื้อเพลิง ประจำเดือนตุลาคม 2534

ปริมาณ/ล้านลิตร

ชนิดน้ำมันเชื้อเพลิง	เอสโร		โทซออยล์		บางจาก		โรงแยกก๊าซ		รวม		รับจากบางจาก		หมายเหตุ
	ปริมาณ	ต่อวัน	ปริมาณ	ต่อวัน	ปริมาณ	ต่อวัน	ปริมาณ	ต่อวัน	ปริมาณ	ต่อวัน	ศาลเท็กซ์	บตท	
เบนซินธรรมดา	26.876	0.867	73.588	2.374	51.888	1.674	-	-	152.352	4.915	7.070	0.135	1. ปริมาณการผลิต:-
เบนซินพิเศษ	-	-	68.639	2.214	9.643	0.311	-	-	78.282	2.525	-	0.059	- เบนซินธรรมดา ไม่รวมปริมาณที่เอสโรช่น่า
เบนซินพิเศษไร้สารตะกั่ว	-	-	-	-	-	-	-	-	0.000	0.000	-	-	เบนซินพิเศษ มาผสม 7.493 ล้านลิตร
น้ำมันก๊าด	2.983	0.096	3.590	0.116	3.837	0.124	-	-	10.410	0.336	-	-	- ดีเซลหม่นเร็ว ไม่รวมปริมาณที่ศาลเท็กซ์น่า
เจ.พี.1	9.548	0.308	70.442	2.272	30.388	0.980	-	-	110.378	3.561	2.546	0.278	เจพี 1 มาผสม 0.877 ล้านลิตร
เจ.พี.4	-	-	8.354	0.269	-	-	-	-	8.354	0.269	-	-	2. ปริมาณการผลิตน้ำมันดีเซลหม่นเร็วของโทซออยล์
ดีเซลหม่นเร็ว	39.392	1.271	186.532	6.017	121.343	3.914	-	-	347.267	11.202	2.381	0.891	เป็นชนิดกามะกัน 0.5%
ดีเซลหม่นช้า	2.907	0.094	10.537	0.340	-	-	-	-	13.444	0.434	-	-	3. ตัวเลขภายในวงเล็บ เป็นปริมาณที่เอสโรช่น้ำมัน
น้ำมันเตา ชนิดที่ 1	15.113	0.486	21.106	0.681	13.665	0.441	-	-	49.884	1.609	-	-	เตาชนิดที่ 2 และ เคื่องสร้างเรือรบ ไปผสมเป็น
น้ำมันเตา ชนิดที่ 2	-	-	38.320	1.236	63.857	2.060	-	-	102.177	3.296	-	-	น้ำมันเตาชนิดอื่น
	(2.981)								(2.881)				4. ปริมาณศาลเท็กซ์และบตท รับจากโรงกลั่นบางจาก
น้ำมันเตา ชนิดที่ 3	-	-	-	-	-	-	-	-	0.000	0.000	-	-	โดยส่งคืนบ้างกลั่น ซึ่งรวมอยู่ในปริมาณกลั่นใต้ของ
น้ำมันเตา ชนิดที่ 4	-	-	34.299	1.106	4.673	0.151	-	-	38.972	1.257	-	-	โรงกลั่นบางจากแล้ว
น้ำมันเตา ชนิดที่ 5	26.977	0.870	-	-	26.318	0.849	-	-	53.295	1.719	-	1.769	
น้ำมันเคื่องสร้างเรือรบ	-	-	-	-	-	-	-	-	0.000	0.000	-	-	
	(1,513)								(1,513)				
รวม	119.402	3.852	515.407	16.626	325.612	10.504	0.000	0.000	960.421	30.981	11.997	3.132	

ชนิดและปริมาณการผลิตน้ำมันเชื้อเพลิง ประจำเดือนตุลาคม 2534 ปริมาณ/ล้านลิตร

ชนิดน้ำมันเชื้อเพลิง	เออีจี		ไทยออยล์		บางจาก		โรงแยกก๊าซ		รวม		รับจากบางจาก	
	ปริมาณ	ต่อวัน	ปริมาณ	ต่อวัน	ปริมาณ	ต่อวัน	ปริมาณ	ต่อวัน	ปริมาณ	ต่อวัน	กิโลลิตร	บาท
แอลพีจี (เอ-เนก)	1.550	0.050	6.920	0.223	7.800	0.252	75.519	2.436	91.789	2.961	-	0.009
บางจาก (เอ-เนก)	4.407	0.142	9.977	0.322	-	-	-	-	14.384	0.464	-	-
รวม	5.957	0.192	16.897	0.545	7.800	0.252	75.519	2.436	106.173	3.425	0.000	0.009
น้ำมันที่ใช้ในการผลิต	126.581	4.148	554.571	17.889	348.678	11.248	-	-	1,031.830	33.285	12,396	3.875

หมายเหตุ

1. ปริมาณดีเซลเท็กซ์และบดท์ รับจากโรงกลั่นบางจาก โดยดีเซลจากโรงกลั่น ซึ่งรวมอยู่ในปริมาณผลิตของโรงกลั่นบางจากแล้ว

2. ปริมาณการผลิตแอลพีจี ของโรงแยกก๊าซ

- บดท์ 1 40.342 ล้านกิโลกรัม
- บดท์ 2 26.995 ล้านกิโลกรัม
- ไทยเชลล์ 9.182 ล้านกิโลกรัม

หมายเหตุ ปริมาณการผลิตก๊าซแอลพีจีของโรงแยกก๊าซ ไทยเชลล์ ได้รับข้อมลจากกรมทรัพยากรธรณี กระทรวงอุตสาหกรรม

ชนิดและปริมาณการผลิตน้ำมันเชื้อเพลิง ประจำเดือนพฤศจิกายน 2534

ปริมาณ/ล้านลิตร

ชนิดน้ำมันเชื้อเพลิง	เอเอสซี		ไทยออยล์		บางจาก		โรงแยกก๊าซ		รวม		รับจากบางจาก		หมายเหตุ	
	ปริมาณ	ต่อวัน	ปริมาณ	ต่อวัน	ปริมาณ	ต่อวัน	ปริมาณ	ต่อวัน	ปริมาณ	ต่อวัน	คาลเท็กซ์	ปตท		
เบนซินธรรมดา	39.731	1.324	77.331	2.578	49.327	1.644	-	-	166.389	5.546	1.041	0.183	1. ดีเซลหม่นเร็วชนิดกามะกัน 0.5% ของโรงกลั่น	
เบนซินพิเศษ	19.163	0.639	40.185	1.340	18.713	0.624	-	-	78.061	2.602	-	0.080	เอเอสซีเป็นชนิดของหม่น ผลิตกลั่น 357*ซ	
เบนซินพิเศษไร้สารตะกั่ว	-	-	-	-	1.192	0.038	-	-	1.192	0.038	-	-	-	2. ปริมาณคาลเท็กซ์และปตท รับจากโรงกลั่นบางจาก
น้ำมันก๊าด	1.329	0.044	4.000	0.133	1.764	0.059	-	-	7.093	0.236	-	-	โดยลดจากโรงกลั่น ซึ่งรวมอยู่ในปริมาณกลั่นได้ของ	
เจ.พี.1	33.915	1.131	54.539	1.816	48.029	1.601	-	-	136.483	4.549	2.439	0.377	โรงกลั่นบางจากแล้ว	
เจ.พี.4	-	-	8.500	0.283	-	-	-	-	8.500	0.283	-	-	-	
ดีเซลหม่นเร็ว S.1.0%	67.095	2.237	82.505	2.750	127.798	4.260	-	-	277.398	9.247	2.975	1.210	-	
ดีเซลหม่นเร็ว S.0.5%	22.457	0.749	57.876	1.929	-	-	-	-	80.333	2.678	-	-	-	
ดีเซลหม่นช้า	4.338	0.145	-	-	-	-	-	-	4.338	0.145	-	-	-	
น้ำมันเตา ชนิดที่ 1	14.328	0.478	11.813	0.394	22.054	0.735	-	-	48.195	1.607	-	-	-	
น้ำมันเตา ชนิดที่ 2	22.755	0.759	40.671	1.362	58.388	1.946	-	-	122.014	4.067	2.796	-	-	
น้ำมันเตา ชนิดที่ 3	-	-	-	-	-	-	-	-	0.000	0.000	-	-	-	
น้ำมันเตา ชนิดที่ 4	-	-	40.288	1.343	3.647	0.122	-	-	43.935	1.465	-	-	-	
น้ำมันเตา ชนิดที่ 5	35.201	1.173	-	-	39.930	1.331	-	-	75.131	2.504	-	2.401	-	
น้ำมันเตาเกรดสูงเรซิน	2.378	0.079	-	-	-	-	-	-	2.378	0.079	-	-	-	
รวม	262.690	8.756	417.908	13.930	370.842	12.361	0.000	0.000	1,051.440	35.048	9.251	4.251	-	

ชนิดและปริมาณการผลิตน้ำมันเชื้อเพลิง ประจำเดือนพฤศจิกายน 2534

ปริมาณ/ล้านลิตร

ชนิดน้ำมันเชื้อเพลิง	เอลจี		ไทยออยล์		บางจาก		โรงแยกก๊าซ		รวม		รับจากบางจาก	
	ปริมาณ	ต่อวัน	ปริมาณ	ต่อวัน	ปริมาณ	ต่อวัน	ปริมาณ	ต่อวัน	ปริมาณ	ต่อวัน	ศาลเท็กซ์	บตท
แอลพีจี (ลานภา)	4.847	0.162	6.657	0.222	8.339	0.278	71.536	2.385	91.379	3.046	-	0.012
ยางมะตอย (ลานภา)	10.602	0.353	11.289	0.376	-	-	-	-	21.891	0.730	-	-
รวม	15.449	0.515	17.946	0.598	8.339	0.278	71.536	2.385	113.270	3.776	0.000	0.012
น้ำมันที่ใช้ในการผลิต	285.771	9.526	456.106	15.204	390.861	13.029	-	-	1,132.738	37.758	15.454	6.238
กำลังการผลิต/บารเรล	1.797	0.060	2.569	0.096	2.458	0.082	-	-	7.125	0.237	0.097	0.039

หมายเหตุ

1. ปริมาณศาลเท็กซ์และบตท รับจากโรงกลั่นบางจาก โดยผลิตจากโรงกลั่น ซึ่งรวมอยู่ในปริมาณกลั่นใต้ของโรงกลั่นบางจากแล้ว

2. ปริมาณการผลิตแอลพีจี ของโรงแยกก๊าซ

- บตท 1 37.331 ล้านกิโลกรัม
- บตท 2 25.849 ล้านกิโลกรัม
- ไทยเซลล์ 8.356 ล้านกิโลกรัม

หมายเหตุ ปริมาณการผลิตก๊าซแอลพีจีของโรงแยกก๊าซ ไทยเซลล์ ได้รับข้อมูลจากกรมทรัพยากรธรณี กระทรวงอุตสาหกรรม

ชนิดและปริมาณการผลิตน้ำมันเชื้อเพลิง ประจำเดือนธันวาคม 2534

ปริมาณ/ล้านลิตร

ชนิดน้ำมันเชื้อเพลิง	เอเอสจี		ไทยออยล์		บางจาก		โรงแยกก๊าซ		รวม		รับจากบางจาก		หมายเหตุ
	ปริมาณ	ต่อวัน	ปริมาณ	ต่อวัน	ปริมาณ	ต่อวัน	ปริมาณ	ต่อวัน	ปริมาณ	ต่อวัน	ค่าเฉลี่ย	บดท	
เบนซินธรรมดา	48.041	1.550	65.764	2.121	51.814	1.671	-	-	165.619	5.343	-	0.240	1. ดีเซลหมุนเร็วชนิดที่ 2 ของโรงกลั่นเอเอสจี
เบนซินพิเศษ	30.054	0.969	73.009	2.355	16.969	0.544	-	-	119.932	3.869	-	0.105	เป็นชนิดจุกกลัน 357
เบนซินพิเศษโรงารกลั่น	-	-	-	-	0.005	0.000	-	-	0.005	0.000	-	-	2. ปริมาณที่ บดท รับจากโรงกลั่นบางจาก
น้ำมันก๊าด	1.952	0.063	1.490	0.048	3.562	0.115	-	-	7.004	0.226	-	-	โดยส่งตรงจากกลัน ซึ่งรวมอยู่ในปริมาณกลันนำดีเซล
เจ.พี.1	43.178	1.393	68.627	2.214	50.073	1.615	-	-	161.878	5.222	-	0.495	โรงกลั่นบางจากแล้ว
เจ.พี.4	-	-	5.728	0.185	-	-	-	-	5.728	0.185	-	-	3. รวมปริมาณผลิตกลันน้ำมันเอเอสจี
ดีเซลหมุนเร็ว ชนิดที่ 1	128.233	4.137	141.289	4.555	120.052	3.873	-	-	389.574	12.567	-	1.587	ที่ บดท. จากกลัน ดังนี้ (ปริมาณ/ล้านลิตร)
ดีเซลหมุนเร็ว ชนิดที่ 2	2.357	0.077	24.149	0.779	-	-	-	-	26.546	0.856	-	-	เบนซินพิเศษ 0.323 เป็นเบนซินธรรมดา 1,939
ดีเซลหมุนช้า	3.755	0.121	6.498	0.210	-	-	-	-	10.253	0.331	-	-	น้ำมันก๊าด 0.803 เจพี-1 0.643
น้ำมันเตา ชนิดที่ 1	13.392	0.432	18.767	0.605	13.012	0.420	-	-	45.171	1.457	-	-	ดีเซลหมุนเร็ว 4.651 เต้า-5 6.802
น้ำมันเตา ชนิดที่ 2	32.575	1.051	54.774	1.767	51.291	1.655	-	-	138.640	4.472	-	-	และก๊าซ 178 เมตริกตัน
น้ำมันเตา ชนิดที่ 3	-	-	-	-	-	-	-	-	0.000	0.000	-	-	โดยมีน้ำมันที่ใช้ในการผลิตเป็นปริมาณ 16.041 ล้านลิตร
น้ำมันเตา ชนิดที่ 4	-	-	48.467	1.563	3.950	0.127	-	-	52.417	1.691	-	-	4. ตัวเลขภายในวงเล็บ เป็นปริมาณที่เอเอสจีนำน้ำมัน
น้ำมันเตา ชนิดที่ 5	55.895	1.803	-	-	51.836	1.672	-	-	107.731	3.475	-	3.150	เตาแก๊สที่โรงรับไปผสมเป็นน้ำมันเตาชนิดอื่น
น้ำมันเตาแก๊สที่โรงรับ	-	-	-	-	-	-	-	-	0.000	0.000	-	-	5. น้ำมันเบนซินพิเศษของไทยออยล์ รวม MTBE
	(1.488)(0.048)								(1.488) (0.048)				น้ำมันผสมจำนวน 1.315 ล้านลิตร
รวม	357.984	11.548	508.562	16.405	362.464	11.692	0.000	0.000	1,229.010	39.645	0.000	5.577	

ชนิดและปริมาณการผลิตน้ำมันเชื้อเพลิง ประจำเดือนธันวาคม 2534

ปริมาณ/ล้านลิตร

ชนิดน้ำมันเชื้อเพลิง	เอสโซ่		ไทยออยล์		บางจาก		โรงแยกก๊าซ		รวม		รับจากบางจาก	
	ปริมาณ	ต่อวัน	ปริมาณ	ต่อวัน	ปริมาณ	ต่อวัน	ปริมาณ	ต่อวัน	ปริมาณ	ต่อวัน	ศาลาทิศ	บดท
แอลพีจี (ล้านกก)	6.599	0.223	6.011	0.194	8.676	0.280	77.295	2.493	98.881	3.190	-	0.016
ยางมะตอย (ล้านกก)	15.777	0.509	9.432	0.304	-	-	-	-	25.209	0.813	-	-
รวม	22.676	0.731	15.443	0.498	8.676	0.280	77.295	2.493	124.090	4.003	0.000	0.016
น้ำมันที่ใช้ในการผลิต	401.689	12.958	553.321	17.849	385.443	12.434	-	0.000	1,340.453	43.240	-	5.511
กำลังการผลิต/บาเรล	2.527	0.082	3.490	0.112	2.424	0.078	-	0.000	8.431	0.272	0.000	0.037

หมายเหตุ

- 1.- ปริมาณที่ บดท รับจากโรงกลั่นบางจาก  
ร้อยละห้าจากก่อนซึ่งรวมอยู่ในปริมาณกลั่นได้  
ของโรงกลั่นบางจากแล้ว
- 2.- ปริมาณการผลิตแอลพีจี ของโรงแยกก๊าซ  
-บดท 1 40.262 ล้านกิโลกรัม  
-บดท 2 28.123 ล้านกิโลกรัม  
-ไทยเชลล์ 8.910 ล้านกิโลกรัม

หมายเหตุ ปริมาณการผลิตก๊าซแอลพีจีของโรงแยกก๊าซ ไทยเชลล์ ได้รับข้อมูลจากกรมทรัพยากรธรณี กระทรวงอุตสาหกรรม

ชนิดน้ำมันเชื้อเพลิง	ปศพ	เชลล์	เอสโซ่	คาลเท็กซ์	โทมฮอยล์	บางจาก	ชินคห	เวสต์แก๊ส	แก๊สสยาม	คอสม	เวสต์ปริตร	สยามสห	เจริญมั่นคง	ฮาร์ททอยล์	ภาคใต้	โรมบิลท์	รวม	ราคา	แหล่งที่มา
เบนซินธรรมดา S3 RON	-	4.106	-	-	-	-	-	-	-	-	-	-	-	-	-	-	4.106	3.78	สิงคโปร์
เบนซินธรรมดา S7 RON	-	4.834	-	-	-	-	-	-	-	-	-	-	-	-	-	-	4.834	4.15	สิงคโปร์
เบนซินพิเศษ	-	-	28.292	-	-	-	-	-	-	-	-	-	-	-	-	0.332	28.624	4.26	สิงคโปร์
เบนซินพิเศษโรครัดขาว	5.276	15.102	8.225	-	-	-	-	-	-	-	-	-	-	-	-	-	28.603	4.78	สิงคโปร์
น้ำมันเตา	-	-	-	-	-	-	-	-	-	-	-	-	-	-	-	-	0.000	0.00	
อากาศยาน 100/130	-	-	-	-	-	-	-	-	-	-	-	-	-	-	-	-	0.000	0.00	
ดีเซล 1	1.025	13.360	62.974	-	-	-	-	-	-	-	-	-	-	-	-	-	77.359	4.44	สิงคโปร์, เกาหลี
ดีเซลหม่นเร็ว S. 1.0%	62.809	96.964	117.524	2.247	-	-	-	-	8.157	7.949	3.446	-	9.345	-	2.384	2.318	315.233	4.42	สิงคโปร์, มาเลเซีย
ดีเซลหม่นเร็ว S. 0.5%	26.093	-	-	12.117	-	-	-	-	-	-	-	-	-	-	-	-	38.210	4.57	สิงคโปร์, มาเลเซีย
ดีเซลหม่นช้า	-	-	-	-	-	-	-	-	-	-	-	-	-	-	-	-	0.000	0.00	
น้ำมันเตา ชนิด 1	-	13.909	-	-	-	-	-	-	-	-	-	-	-	-	-	-	13.909	2.62	สิงคโปร์
น้ำมันเตา ชนิด 2	226.004	26.756	57.282	-	-	-	-	-	-	-	-	-	-	-	-	-	310.042	2.27	อเมริกา, เกาหลี
น้ำมันเตา ชนิด 3	-	-	-	-	-	-	-	-	-	-	-	-	-	-	-	-	0.000	0.00	สิงคโปร์
น้ำมันเตา ชนิด 4	-	-	-	-	-	-	-	-	-	-	-	-	-	-	-	-	0.000	0.00	
น้ำมันเตา ชนิด 5	-	-	-	-	-	-	-	-	-	-	-	-	-	-	-	-	0.000	0.00	
รวม	321.297	177.031	274.297	14.364	0.000	0.000	0.000	0.000	8.157	7.948	3.446	0.000	9.345	0.000	2.384	2.650	820.920	0.00	
แอลพีจี (ลานอก)	-	-	-	-	-	-	0.789	-	-	-	-	-	-	-	-	-	0.789	6.35	เกาหลีใต้
ขางหม่นดอย (ลานอก)	-	-	-	-	-	-	-	-	-	-	-	-	-	-	-	-	0.000	0.00	
รวม	0.000	0.000	0.000	0.000	0.000	0.000	0.789	0.000	0.000	0.000	0.000	0.000	0.000	0.000	0.000	0.000	0.789	0.00	

หมายเหตุ 1. เบนซินพิเศษ ไม่รวม MTBE ซึ่ง - ปศพ นำเข้ามายังประเทศไทยจากประเทศซาอุดีอาระเบีย ปริมาณ 1.905 ล้านลิตร ราคา 6.64 บาท/ลิตร เอสโซ่นำเข้ามายังประเทศไทยจากสิงคโปร์ 5.022 ล้านลิตร ราคา 5.26 บาท/ลิตร

2. ดีเซลหม่นเร็ว S0.5% รวมชนิดจลกลน 357" ซึ่งศาลเทกซ์นำเข้ามายังประเทศไทยจากประเทศสิงคโปร์ ปริมาณ 5.081 ล้านลิตร ราคา 4.59 บาท/ลิตร

ปริมาณ/ล้านลิตร ราคาเฉลี่ย CIF:บาท/ลิตร

ชนิดน้ำมันเชื้อเพลิง	บงท	เชลล์	เอสโซ่	คาลเท็กซ์	ไทยออยล์	บางจาก	ยูนิต	เวสต์แกด	แกลลียาม	คอสโม	เวสต์บิโตร	สยามสห	เจริญมั่นคง	ฮาร์ทออยล์	ภาคใต้	โมโยท	รวม	ราคา	แหล่งที่มา
เบนซินธรรมดา 83 RON	-	5.140	-	-	-	-	-	-	-	-	-	-	-	-	-	1.688	6.825	3.80	สิงคโปร์
เบนซินธรรมดา 87 RON	-	-	-	-	-	-	-	-	-	-	-	-	-	-	-	-	0.000	0.00	
เบนซินพิเศษ	-	9.026	16.871	-	-	3.353	-	-	-	-	-	-	-	-	-	1.727	30.977	4.30	สิงคโปร์
เบนซินพิเศษเรสราดัก	9.792	8.294	9.386	14.955	-	-	-	-	-	-	-	-	-	-	-	-	42.430	4.80	สิงคโปร์
น้ำมันก๊าด	-	-	-	-	-	-	-	-	-	-	-	-	-	-	-	-	0.000	0.00	
อากาศยาน100/130	-	-	-	-	-	-	-	-	-	-	-	-	-	-	-	-	0.000	0.00	
แก๊ส. 1	2.874	13.474	32.826	-	-	-	-	-	-	-	-	-	-	-	-	-	49.174	4.67	สิงคโปร์, ฟิลิปปินส์
ดีเซลธรรมดาเร็ว S. 1.0%	27.399	75.977	77.601	89.377	-	-	-	3.364	4.124	5.900	-	-	8.208	-	1.947	4.365	298.262	4.65	สิงคโปร์, ฟิลิปปินส์
ดีเซลธรรมดาเร็ว S. 0.5%	26.364	-	-	7.094	-	-	-	-	-	-	-	-	-	-	-	-	33.458	4.80	สิงคโปร์, ฟิลิปปินส์
ดีเซลธรรมดา	-	-	-	-	-	-	-	-	-	-	-	-	-	-	-	-	0.000	0.00	
น้ำมันเตา ชนิดที่ 1	-	6.310	-	-	-	-	-	-	-	-	-	-	-	-	-	-	6.310	2.80	สิงคโปร์
น้ำมันเตา ชนิดที่ 2	57.672	17.295	17.589	-	-	-	-	-	-	-	-	-	-	-	-	-	92.556	2.26	สิงคโปร์, ฟิลิปปินส์
น้ำมันเตา ชนิดที่ 3	-	-	-	-	-	-	-	-	-	-	-	-	-	-	-	-	0.000	0.00	
น้ำมันเตา ชนิดที่ 4	-	-	-	-	-	-	-	-	-	-	-	-	-	-	-	-	0.000	0.00	
น้ำมันเตา ชนิดที่ 5	-	-	-	-	-	-	-	-	-	-	-	-	-	-	-	-	0.000	0.00	
รวม	124.101	135.516	154.273	111.429	0.000	3.353	0.000	0.000	3.364	4.124	5.900	0.000	8.208	0.000	1.947	7.780	559.995	0.00	
แอลพีจี (ล้านกก)	-	-	-	-	-	-	-	-	-	-	-	-	-	-	-	-	0.000	0.00	
ก๊าซธรรมชาติ (ล้านกก)	-	2.801	-	-	-	-	-	-	-	-	-	-	-	-	-	-	2.801	3.21	สิงคโปร์
รวม	0.000	2.801	0.000	0.000	0.000	0.000	0.000	0.000	0.000	0.000	0.000	0.000	0.000	0.000	0.000	0.000	2.801	0.00	
ปิโตรเลียมดิบ	266.289	-	323.920	-	544.775	-	-	-	-	-	-	-	-	-	-	-	1,134.984	3.33	

หมายเหตุ ดีเซลธรรมดาเร็ว S 0.5% รวมชนิด 357°C ซึ่งคาลเท็กซ์นำเข้ามาจากประเทศสิงคโปร์ ปริมาณ 2.107 ล้านลิตร ราคา 4.75 บาท/ลิตร

ชนิดน้ำมันเชื้อเพลิง	ปตท	เชลล์	เอสโซ่	ศาลเจ้า	ไทยออยล์	บางจาก	มณฑล	เวสต์แกส	แก๊สสยาม	คอสโม	เวสต์ปโตร	สยามคท	เจริญมั่นคง	ฮาร์ทออยล์	ภาคีคท	โรมบธฯ	รวม	ราคา	แหล่งที่มาเข้า
เบนซินธรรมดา 83 RON	-	5.145	5.596	-	-	-	-	-	-	-	-	-	-	-	-	-	10.741	3.73	สิงคโปร์
เบนซินธรรมดา 87 RON	-	-	-	-	-	-	-	-	-	-	-	-	-	-	-	-	0.000	0.00	
เบนซินพิเศษ	3.770	13.338	8.955	-	-	3.202	-	-	-	-	-	-	-	-	-	-	29.265	4.20	สิงคโปร์
น้ำมันดีเซลธรรมดา	2.356	16.179	7.558	5.816	-	-	-	-	-	-	-	-	-	-	-	-	31.909	4.42	สิงคโปร์
น้ำมันดีเซล	-	-	-	-	-	-	-	-	-	-	-	-	-	-	-	-	0.000	0.00	
ราคาขาย 100/130	-	-	-	-	-	-	-	-	-	-	-	-	-	-	-	-	0.000	0.00	
เจ.พี. 1	2.465	32.906	30.561	7.307	-	-	-	-	-	-	-	-	-	-	-	-	73.142	4.45	สิงคโปร์, เกาหลี
ดีเซลธรรมดา S. 1.0%	35.413	110.205	4.289	6.911	-	-	-	4.981	17.191	11.786	6.213	7.090	-	2.417	5.624	-	212.120	4.37	ออสเตรเลีย, สิงคโปร์
ดีเซลธรรมดา S. 0.5%	59.964	-	25.963	34.640	-	-	-	-	-	-	-	-	-	-	-	-	120.467	4.34	สิงคโปร์
ดีเซลธรรมดา	-	-	-	-	-	-	-	-	-	-	-	-	-	-	-	-	0.000	0.00	
น้ำมันเตา ชนิด 1	-	19.450	-	-	-	-	-	-	-	-	-	-	-	-	-	-	19.450	2.35	สิงคโปร์, อินเดีย
น้ำมันเตา ชนิด 2	222.534	23.113	20.758	-	-	-	-	-	-	-	-	-	-	-	-	-	256.405	1.93	สิงคโปร์, เกาหลี
น้ำมันเตา ชนิด 3	-	-	-	-	-	-	-	-	-	-	-	-	-	-	-	-	0.000	0.00	
น้ำมันเตา ชนิด 4	-	4.902	-	-	-	-	-	-	-	-	-	-	-	-	-	-	4.902	2.29	สิงคโปร์
น้ำมันเตา ชนิด 5	-	-	-	-	-	-	-	-	-	-	-	-	-	-	-	-	0.000	0.00	
รวม	326.405	225.135	103.690	54.674	0.000	3.202	0.000	0.000	4.981	17.191	11.786	6.213	7.090	0.000	2.417	5.624	768.401	0.00	
แอลกอฮอล์ (ล้านกก)	3.636	-	-	-	-	-	-	-	-	-	-	-	-	-	-	-	3.636	6.84	ฟิลิปปินส์, อินเดีย
กรดอะซิติก (ล้านกก)	-	2.899	-	-	-	-	-	-	-	-	-	-	-	-	-	-	2.899	3.20	สิงคโปร์
รวม	3.636	2.899	0.000	0.000	0.000	0.000	0.000	0.000	0.000	0.000	0.000	0.000	0.000	0.000	0.000	0.000	6.535	0.00	
ดีเซลธรรมดา	257.877	-	325.900	-	386.660	-	-	-	-	-	-	-	-	-	-	-	968.252	3.28	

หมายเหตุ 1. เบนซินพิเศษไม่รวม MIBE ซึ่งไทยออยล์นำเข้ามาจากประเทศซาอุดีอาระเบีย ปริมาณ 2.195 ล้านลิตร ราคา 7.34 บาท/ลิตร

2. \* ดีเซลธรรมดา S 0.5% รวมชนิดจลอสัน 357°C ซึ่งนำเข้ามาจากประเทศจีน ปริมาณ 33.605 ล้านลิตร ราคา 4.26 บาท/ลิตร

ปริมาณและราคาน้ำมันปิโตรเลียมดิบที่นำเข้ามาในประเทศไทย ประจำปีเดือนตุลาคม 2534

ปริมาณ/ล้านลิตร ราคาเฉลี่ย CIF : บาท/ลิตร

ชนิดปิโตรเลียมดิบ	บดท		เออีซี		ไทยออยล์		รวม			แหล่งที่มาเข้า	ร้อยละ
	ปริมาณ	ราคา	ปริมาณ	ราคา	ปริมาณ	ราคา	ปริมาณ	บาท/ลิตร	\$/บาเรล	(ประเทศไทย)	
ตะวันออกกลาง	105.752	3.18	0.000	0.00	215.631	3.21	321.383	3.20	19.88		46.93
อ่าวเปอร์เซีย	-	-	-	-	107.793	3.08	107.793	3.08	19.14	สหรัฐอเมริกาและแคนาดา	15.74
ซีบี	105.752	3.18	-	-	-	-	105.752	3.18	19.76	สหรัฐอเมริกาและแคนาดา	15.44
โรมาน	-	-	-	-	107.838	3.34	107.838	3.34	20.75	โรมาน	15.75
ตะวันออกไกล	73.816	3.59	192.191	3.56	97.452	3.37	363.459	3.51	21.83		53.07
บาบิลเบลด	73.816	3.59	145.640	3.55	-	-	219.456	3.56	22.14	มาเลเซีย	32.04
บรูไน	-	-	-	-	37.236	3.38	37.236	3.35	21.00	บรูไน	5.44
ซีเรีย	-	-	-	-	60.216	3.36	60.216	3.36	20.87	บรูไน	8.79
อานาว	-	-	46.551	3.55	-	-	46.551	3.55	22.24	อินโดนีเซีย	6.80
รวม	179.568	3.35	192.191	3.56	313.083	3.26	684.842	3.37	20.91		100.00

หมายเหตุ

- อัตราส่วน 158.954 ลิตร/บาเรล
- อัตราแลกเปลี่ยน 25.59 บาท/เหรียญสหรัฐ

ปริมาณและราคาน้ำมันดิบ เลียมต์บนำเข้าภายในประเทศ ประจำเดือนพฤศจิกายน 2534

ปริมาณ/ล้านลิตร ราคาเฉลี่ย CIF : บาท/ลิตร

ชนิดน้ำมันดิบ เลียมต์บน	บดท		เอลวีซี		ไทยออยล์		รวม			แหล่งที่มาเข้า	ร้อยละ
	ปริมาณ	ราคา	ปริมาณ	ราคา	ปริมาณ	ราคา	ปริมาณ	บาท/ลิตร	\$/บาเรล	(ประเทศ)	
ตั้ง วันออกกลาง	104.439	3.17	107.099	2.79	212.343	2.99	423.551	2.99	18.60		37.35
อับเบอร์ซากุม	-	-	-	-	108.278	3.24	108.278	3.24	20.18	สหรัฐอเมริกา	9.54
คูป	104.439	3.17	-	-	-	-	104.439	3.17	19.74	สหรัฐอเมริกา	9.20
คูป	-	-	107.099	2.79	104.065	2.74	211.164	2.77	17.22	ซาอุดีอาระเบีย	18.61
ตั้ง วันออกไกล	161.850	3.63	216.921	3.72	332.432	3.36	711.103	3.53	22.01		62.65
ทาบเลเบดง	161.850	3.63	89.472	3.64	-	-	251.322	3.64	22.65	มาเลเซีย	22.14
กรเลท	-	-	-	-	69.594	3.69	69.594	3.69	22.98	มาเลเซีย	6.13
ลาบวณ	-	-	80.457	3.94	-	-	80.457	3.94	23.91	มาเลเซีย	7.09
บรานเลท	-	-	-	-	74.643	3.65	74.643	3.65	22.73	บราซิล	6.58
ซีเรย์โลท	-	-	-	-	120.508	3.61	120.508	3.61	22.51	บราซิล	10.62
อานาว	-	-	46.892	3.67	-	-	46.892	3.67	22.85	อินโดนีเซีย	4.13
ล่อง เรลิตัว	-	-	-	-	67.687	2.27	67.687	2.27	14.14	เกาหลีใต้	5.96
รวม	266.289	3.45	323.920	3.41	544.775	3.22	1,134.984	3.33	20.74		100.00

- หมายเหตุ
1. อัตราส่วน 158.984 ลิตร/บาเรล
  2. อัตราแลกเปลี่ยน 25.53 บาท/เหรียญสหรัฐ

ปริมาณและราคารวมปริมาณปิโตรเลียมดิบที่เข้ามาในประเทศไทย ประจำเดือนธันวาคม 2534

ปริมาณ/ล้านลิตร ราคาเฉลี่ย CIF : บาท/ลิตร

ชนิดปิโตรเลียมดิบ	บดท		เอลโซ		ไทยออยล์		รวม			แหล่งที่มาเข้า (ประเทศ)	ร้อยละ
	ปริมาณ	ราคา	ปริมาณ	ราคา	ปริมาณ	ราคา	ปริมาณ	บาท/ลิตร	\$/บาเรล		
ตะวันออกกลาง	104.780	3.12	107.254	2.67	216.034	2.99	428.068	2.94	19.28		44.21
ดิบ	104.780	3.12	-	-	-	-	104.780	3.12	19.40	สหรัฐอาหรับเอมิเรตส์	10.82
คอง	-	-	107.254	2.67	-	-	107.254	2.67	16.60	ซาอุดีอาระเบีย	11.08
อ่าวเปอร์เซีย	-	-	-	-	108.187	3.24	108.187	3.24	20.15	อิหร่าน	11.17
โรมาน	-	-	-	-	107.847	2.73	107.847	2.73	13.97	โรมาน	11.14
ตะวันออกไกล	153.097	3.84	176.010	3.74	168.441	3.05	497.548	3.54	21.89		51.39
พม่าและอินเดีย	153.097	3.84	176.010	3.74	-	-	329.107	3.79	23.54	มาเลเซีย	33.99
จีน	-	-	-	-	96.937	3.76	96.937	3.76	23.38	จีน	10.01
อินโดนีเซีย	-	-	-	-	71.504	2.09	71.504	2.09	12.99	เกาหลีใต้	7.38
อินโดนีเซีย	0.000	0.00	42.636	3.74	-	-	42.636	3.74	23.25		4.40
ออสเตรเลีย	-	-	42.636	3.74	-	-	42.636	3.74	23.25	ออสเตรเลีย	4.40
รวม	257.877	3.54	325.900	3.39	384.475	3.01	968.252	3.28	20.40		100.00

- หมายเหตุ
1. อัตราส่วน 158.984 ลิตร/บาเรล
  2. อัตราแลกเปลี่ยน 25.57 บาท/เหรียญสหรัฐ

ชนิดน้ำมันเชื้อเพลิง	ปตท.	เชลล์	เอสโซ	ดาลเท็กซ์	บจก.จาก	ยูนิตแก๊ส	เวสต์แก๊ส	แก๊สสยาม	คองโรม	เวสต์โปรด	สยามสห	เจริญมั่นคง	ฮาร์ทอลล์	ภาคใต้	โมบิลออยล์	รวม	ต่อวัน
เบนซินธรรมดา 83 RON	58.119	39.504	41.010	26.258	5.865	-	-	-	-	1.129	2.735	-	-	-	0.297	174.917	5.642
เบนซินธรรมดา 87 RON	0.282	1.971	-	-	-	-	-	-	-	-	-	-	-	-	-	2.253	0.073
เบนซินพิเศษ	30.576	39.044	31.082	16.247	3.728	-	-	-	-	0.307	1.229	-	-	-	0.423	122.636	3.956
เบนซินพิเศษ (โรงสำรวจ)	6.937	13.220	9.147	4.942	0.465	-	-	-	-	-	-	-	-	-	0.138	34.849	1.124
น้ำมันก๊าด	1.947	3.002	2.295	1.453	0.206	-	-	-	-	-	-	-	-	-	-	8.903	0.257
อากาศยาน 100/130	0.337	-	-	-	-	-	-	-	-	-	-	-	-	-	-	0.337	0.011
เจ.พี.1 *	31.297	60.221	70.449	19.590	13.458	-	-	-	-	-	-	-	-	-	3.368	200.683	6.474
เจ.พี.4	5.811	-	-	-	-	-	-	-	-	-	-	-	-	-	-	5.811	0.187
ดีเซลธรรมดา	188.819	181.645	173.820	101.522	17.937	-	-	12.965	5.634	8.401	11.311	9.466	4.366	1.738	5.286	722.810	23.316
ดีเซลหนัก	1.590	2.548	4.185	-	-	-	-	-	-	-	-	-	-	-	-	8.621	0.278
น้ำมันเตา ชนิดที่ 1	11.693	20.567	16.871	9.711	4.916	-	-	-	-	-	-	-	-	-	-	63.758	2.057
น้ำมันเตา ชนิดที่ 2	295.497	37.060	44.414	10.119	6.635	-	-	-	-	-	-	-	-	-	-	393.725	12.701
น้ำมันเตา ชนิดที่ 3	-	-	-	-	-	-	-	-	-	-	-	-	-	-	-	0.000	0.000
น้ำมันเตา ชนิดที่ 4	20.181	18.681	-	-	4.673	-	-	-	-	-	-	-	-	-	-	43.535	1.404
น้ำมันเตา ชนิดที่ 5	14.700	-	35.349	-	-	-	-	-	-	-	-	-	-	-	-	50.049	1.614
รวม	667.786	419.761	425.622	190.142	57.883	0.000	0.000	12.865	5.634	9.837	15.275	9.466	4.366	1.738	9.512	1,832.887	59.125
แอลพีจี (ลานภก) *	20.709	13.318	7.862	8.150	-	10.926	9.889	17.561	-	-	-	-	-	-	-	88.445	2.853
ยางมะตอย (ลานภก)	2.239	6.432	9.742	1.801	-	-	-	-	-	-	-	-	-	-	-	20.214	0.652
รวม	22.948	19.780	17.604	9.951	0.000	10.926	9.889	17.561	0.000	0.000	0.000	0.000	0.000	0.000	0.000	108.659	3.505

หมายเหตุ \* แอลพีจีของ ปตท. ไม่รวมปริมาณ PROPANE ที่จำหน่ายให้บริษัทบีโตร์เคมแห่งประเทศไทย จำกัด จำนวน 9.260 ล้านกิโลกรัม

ชนิดน้ำมันเชื้อเพลิง	ปตท	เชลล์	เอสโซ่	คาลเท็กซ์	บางจาก	ยูนิตแก๊ส	เวสต์แก๊ส	แก๊สสยาม	คอสวิม	เวสต์โปรด	สยามสห	เจริญมั่นคง	ฮาร์ทออยล์	ภาคใต้*	โมบิลออยล์	รวม	ต่อวัน
เบนซินธรรมดา 83 RON	45.291	39.402	40.064	26.915	6.643	-	-	-	-	1.212	1.948	-	-	-	0.327	161.802	5.393
เบนซินธรรมดา 87 RON	0.251	2.119	-	-	-	-	-	-	-	-	-	-	-	-	-	2.370	0.079
เบนซินพิเศษ	33.256	41.506	31.957	16.395	5.354	-	-	-	-	0.268	0.748	-	-	-	0.493	130.007	4.334
เบนซินพิเศษ ไร้สารตะกั่ว	7.207	13.405	9.552	4.960	0.510	-	-	-	-	-	-	-	-	-	0.134	35.818	1.194
น้ำมันอากาศยาน	2.035	2.990	2.387	1.351	0.252	-	-	-	-	-	-	-	-	-	-	9.075	0.303
อากาศยาน 100/130	0.242	-	-	-	-	-	-	-	-	-	-	-	-	-	-	0.242	0.008
เจ.พี.1 *	34.985	61.790	74.645	20.196	14.575	-	-	-	-	-	-	-	-	-	4.214	210.405	7.014
เจ.พี.4	5.966	-	-	-	-	-	-	-	-	-	-	-	-	-	-	5.966	0.299
ดีเซลธรรมดา	208.517	190.079	176.100	100.960	16.401	-	-	12.754	6.469	10.831	9.656	5.493	4.288	5.664	7.482	757.754	25.258
ดีเซลธรรมดา	3.760	3.415	2.768	-	-	-	-	-	-	-	-	-	-	-	-	9.943	0.331
น้ำมันเตา ชนิด 1	13.427	19.769	15.587	9.979	3.608	-	-	-	-	-	-	-	-	-	-	62.270	2.076
น้ำมันเตา ชนิด 2	183.773	34.750	37.821	11.683	8.012	-	-	-	-	-	-	-	-	-	-	266.039	9.535
น้ำมันเตา ชนิด 3	-	-	-	-	-	-	-	-	-	-	-	-	-	-	-	0.000	0.000
น้ำมันเตา ชนิด 4	26.006	20.364	-	-	3.647	-	-	-	-	-	-	-	-	-	-	50.017	1.687
น้ำมันเตา ชนิด 5	48.231	-	33.004	-	-	-	-	-	-	-	-	-	-	-	-	81.235	2.705
รวม	926.577	429.589	423.975	192.389	59.032	0.000	0.000	12.754	6.469	12.311	12.352	5.493	4.288	5.664	12.650	1,506.543	60.215
แอลพีจี (จำนวนก.) *	20.457	13.371	7.183	8.215	-	10.352	9.472	17.589	-	-	-	-	-	-	-	66.672	2.889
อากาศยาน (จำนวนก.)	1.310	7.922	11.124	1.696	-	-	-	-	-	-	-	-	-	-	-	22.052	0.735
รวม	21.767	21.293	18.307	9.914	0.000	10.352	9.472	17.589	0.000	0.000	0.000	0.000	0.000	0.000	0.000	108.724	3.624

หมายเหตุ \* แอลพีจีของ ปตท. ไม่รวมปริมาณ PROPANE ที่จำหน่ายให้บริษัทปิโตรเคมีแห่งชาติ จำกัด จำนวน 8,973 ล้านลิตรกรัม

หมายเหตุ \* (เจ.พี.1) ของโมบิลออยล์ เป็นปริมาณการจำหน่ายของ MOBIL INTERNATIONAL AVIATION AND MARINE SALES INC.

ชนิดน้ำมันเชื้อเพลิง	บตท	เชลล์	เอสโซ่	ทาลเท็กซ์	บางจาก	ยูนิคแกส	เวสต์แกด	มกลสยาม	คอสโธม	เวสต์ปรีเซอร์	สยามสห	เจริญมั่นคง	ฮาร์ทออยล์	ภาคีชีพ	โมบิลออยล์	รวม	ต่อวัน
เบนซินธรรมดา 83 RON	43.744	40.141	38.910	24.436	12.967	-	-	-	-	1.342	1.793	-	-	-	0.343	163.676	5.280
เบนซินธรรมดา 87 RON	0.318	0.812	-	-	-	-	-	-	-	-	-	-	-	-	-	1.130	0.036
เบนซินพิเศษ	32.748	42.906	33.226	16.705	6.999	-	-	-	-	0.398	0.653	-	-	-	0.521	134.156	4.328
เบนซินพิเศษ ไร้สารตะกั่ว	7.412	13.613	9.831	5.100	0.494	-	-	-	-	-	-	-	-	-	0.164	36.614	1.181
น้ำมันก๊าด	1.878	2.838	2.500	1.050	0.620	-	-	-	-	-	-	-	-	-	-	8.916	0.288
อากาศยาน100/130	0.302	-	-	-	-	-	-	-	-	-	-	-	-	-	-	0.302	0.010
เจ.พี.1 *	37.853	64.122	76.622	19.699	13.262	-	-	-	-	-	-	-	-	-	4.383	214.941	6.934
เจ.พี.4	5.467	-	-	-	-	-	-	-	-	-	-	-	-	-	-	5.467	0.176
ดีเซลหนักเร็ว	194.525	204.651	186.318	93.713	27.350	-	-	19.782	7.820	10.807	10.729	12.958	5.397	8.546	6.646	789.272	25.460
ดีเซลหนักช้า	2.490	3.208	5.535	-	-	-	-	-	-	-	-	-	-	-	-	11.233	0.362
น้ำมันเตา ชนิดที่ 1	12.388	25.309	14.202	8.416	4.558	-	-	-	-	-	-	-	-	-	-	65.173	2.102
น้ำมันเตา ชนิดที่ 2	258.426	33.940	39.990	7.824	13.834	-	-	-	-	-	-	-	-	-	-	353.914	11.417
น้ำมันเตา ชนิดที่ 3	-	-	-	-	-	-	-	-	-	-	-	-	-	-	-	0.000	0.000
น้ำมันเตา ชนิดที่ 4	24.435	19.807	-	-	3.950	-	-	-	-	-	-	-	-	-	-	48.192	1.555
น้ำมันเตา ชนิดที่ 5	58.143	-	38.256	-	-	-	-	-	-	-	-	-	-	-	-	96.429	3.111
รวม	680.129	451.247	445.420	175.973	84.334	0.000	0.000	19.782	7.820	10.547	13.173	12.958	5.397	8.546	12.057	1,929.415	62.239
แอลจี (ถ่านหิน) *	21.442	13.496	7.822	9.607	-	10.339	9.354	18.286	-	-	-	-	-	-	-	89.346	2.882
ยางมะตอย (ถ่านหิน) *	1.745	8.950	14.079	2.400	-	-	-	-	-	-	-	-	-	-	-	27.204	0.878
รวม	23.187	22.476	21.901	11.007	0.000	10.339	9.354	18.286	0.000	0.000	0.000	0.000	0.000	0.000	0.000	116.550	3.760

หมายเหตุ \* แอลจีของ บตท. ไม่รวมปริมาณ PROPANE ที่จำหน่ายให้บริษัทปิโตรเคมีแห่งประเทศไทย จำกัด จำนวน 6.787 ล้านกิโลกรัม

หมายเหตุ \* เจ.พี.1 ของโมบิลออยล์ เป็นปริมาณการจำหน่ายของ MOBIL INTERNATIONAL AVIATION AND MARINE SALES INC.

สรุปการผลิต การนำเข้า และการจำหน่ายน้ำมันเชื้อเพลิง  
ประจำครึ่งปีหลังของปี 2534

ปริมาณการผลิต การนำเข้า และการจำหน่ายน้ำมันเชื้อเพลิง ประจำปีงบประมาณ พ.ศ. 2534 ปริมาณ/ล้านลิตร

ชนิดน้ำมันเชื้อเพลิง	ปริมาณการจัดหา		รวม	ปริมาณ การจำหน่าย	ผลต่าง (3)-(4)	
	การผลิต	การนำเข้า			+เพิ่ม-ลด	
	(1)	(2)	(3)	(4)	ปริมาณ	ร้อยละ
เบนซินธรรมดา 83	973.388	44.795	1,018.183	937.851	30.332	3.07
เบนซินธรรมดา 87	335.191	11.411	346.602	13.015	333.587	2563.10
เบนซินพิเศษ	610.843	152.433	763.296	759.091	4.205	0.55
เบนซินพิเศษไร้สารตะกั่ว	3.021	214.335	217.356	218.750	-1.394	-0.64
น้ำมันก๊าด	44.594	0.000	44.594	55.249	-10.655	-19.29
ดีเซลหมุนเร็ว S.1.0%	2,246.380	1,920.314	4,166.694	4,648.283	-481.589	-10.36
ดีเซลหมุนเร็ว S.0.5%	106.879	367.173	474.052	0.000	474.052	100.00
ดีเซลหมุนช้า	72.872	0.000	72.872	71.215	1.657	2.33
ออกเทน 100/130	0.000	0.000	0.000	1.715	-1.715	-100.00
ก.พ.1	997.402	323.889	1,231.291	1,223.593	7.698	0.63
เจ.พ.4	40.134	0.000	40.134	44.612	-4.478	-10.04
น้ำมันเตา	1,796.049	1,526.676	3,322.725	3,209.080	113.645	3.54
รวม	6,801.562	4,561.046	11,362.608	11,232.454	130.154	1.16
แอลพีจี (ล้าน กก.)	550.971	17.759	277.226	566.708	-289.482	-51.08
ยางมะตอย (ล้าน กก.)	130.438	8.527	138.965	143.229	-4.264	-2.98
รวม	681.409	26.286	707.695	690.874	16.821	2.43
น้ำมันดิบ*	894.161	6,392.773	7,286.934	7,332.987	-46.053	-0.63

หมายเหตุ \* ก๊าซแอลพีจีรวมปริมาณที่ ปตท. จำหน่ายให้ บจ.ปิโตรเคมีแห่งชาติ จำนวน 44.083 ล้านกก.

\* ในช่องที่ (1) ของน้ำมันดิบเป็นปริมาณน้ำมันที่จัดหากภายในประเทศ ดูรายละเอียดและรายการแก้ไขหน้า 47

\* ในช่องที่ (4) ของน้ำมันดิบเป็นปริมาณรวมของน้ำมันดิบและน้ำมันอื่น ๆ ที่ใช้ในการผลิต

ชนิดน้ำมันเชื้อเพลิง	ปริมาณ/ล้านลิตร									
	โรงกลั่นเอสโซ่		โรงกลั่นไทยออยล์		โรงกลั่นบางจาก		รวม	ครั้งปี	ต่อเดือน	ต่อวัน
ปริมาณ	% การผลิต	ปริมาณ	% การผลิต	ปริมาณ	% การผลิต	ต่อเดือน				
เบนซินธรรมดา	283.111	14.28	422.199 *	12.95	268.078	12.83	973.388	162.231	5.378	13.27
เบนซินพิเศษ	109.445	5.52	405.546 *	12.44	95.852	4.59	610.843	101.807	3.375	8.33
เบนซินพิเศษไร้สารตะกั่ว	-	-	-	-	3.021	0.14	3.021	0.504	0.017	0.04
น้ำมันก๊าด	12.653	0.64	16.834	0.52	15.107	0.72	44.594	7.432	0.246	0.61
ดีเซลหมุนเร็ว 1.0%	578.097	29.15	995.736	30.54	672.547	32.20	2,246.380	374.397	12.411	30.63
ดีเซลหมุนเร็ว 0.5%	24.854	1.25	82.025	2.52	-	-	106.879	17.813	0.590	1.46
ดีเซลหมุนช้า	26.798	1.35	46.074	1.41	-	-	72.872	12.145	0.403	0.99
เจ.พี. 1	222.326	11.21	436.615	13.39	248.461	11.89	907.402	151.234	5.013	12.37
เจ.พี. 4	22.582	1.14	17.552	0.54	-	-	40.134	6.689	0.222	0.55
น้ำมันเตา	557.719	28.12	578.461	17.74	659.869	31.59	1,796.049	299.342	9.923	24.49
แอลพีจี	57.239	2.89	72.909	2.24	85.920	4.11	216.069	36.011	1.194	2.95
ขางมะตอย	70.478	3.55	57.403	1.76	-	-	127.881	21.313	0.118	1.74
รวม	1,965.302	99.10	3,131.354	96.03	2,048.855	98.08	7,145.511	1,190.919	6.580	97.44
น้ำขึ้นน้ำลงในการผลิต	1,985.206	100.00	3,260.878	100.00	2,088.903	100.00	7,332.987	1,222.165	6.752	100.00

หมายเหตุ 1. แอลพีจี ใช้อัตราส่วน 0.54 กก./ลิตร

ขางมะตอย ใช้อัตราส่วน 1.02 กก./ลิตร

2.\* รวมปริมาณน้ำฝน MBE มาผสมในเบนซินธรรมดาและเบนซินพิเศษ จำนวน 0.623 และ 0.692 ล้านลิตร ตามลำดับ

## (34) เปรียบเทียบปริมาณการผลิตน้ำมันเชื้อเพลิงประจำครึ่งปีหลัง ปี 2534 กับครึ่งปีหลัง ปี 2533

ปริมาณ/ล้านลิตร

ชนิดน้ำมันเชื้อเพลิง	โรงกลั่นเอสราช์		โรงกลั่นไทยออยล์		โรงกลั่นบางจาก		รวม		ผลต่าง +เพิ่ม -ลด	
	ปี 2534	ปี 2533	ปี 2534	ปี 2533	ปี 2534	ปี 2533	ปี 2534	ปี 2533	ปริมาณ	ร้อยละ
เบนซินธรรมดา	283.111 *	291.135	422.199 *	400.067	268.078 *	232.741 *	973.388	923.943	49.445	5.35
เบนซินพิเศษ	109.445 *	170.983	405.546 *	390.905	95.852 *	142.081 *	610.843	703.969	-93.126	-13.23
เบนซินพิเศษไร้สารตะกั่ว	-	-	-	-	3.021	-	3.021	0.000	3.021	100.00
แก๊สโซลีน	12.653 *	11.673	16.834	47.526	15.107 *	20.002 *	44.594	79.201	-34.607	-43.70
ดีเซลคอมพิวริว.1.0%	578.097 *	668.203	995.736	982.836	672.547 *	657.341 *	2,246.380	2,308.380	-62.000	-2.69
ดีเซลคอมพิวริว.0.5%	24.854	-	82.025	-	-	-	106.879	0.000	106.879	100.00
ดีเซลคอมพิวริว	26.798	19.614	46.074	31.342	-	-	72.872	50.956	21.916	43.01
จ.ที. 1	222.326	271.931	436.615	429.043	248.461 *	230.244 *	907.402	931.218	-23.816	-2.56
จ.ที. 4	22.582	-	17.552	69.631	-	-	40.134	69.631	-29.497	-42.36
แก๊สโซลีนเตา 1	101.972	135.112	120.069	187.548	77.563	60.228	299.604	382.888	-83.284	-21.75
แก๊สโซลีนเตา 2	192.213	234.497	225.634	238.368	361.655	362.056	779.502	834.921	-55.419	-6.64
	(2.881)	-	-	-	-	-	(2.881)	0.000	-2.881	-100.00
แก๊สโซลีนเตา 3	-	71.099	-	-	-	1.242	0.000	72.341	-72.341	-100.00
แก๊สโซลีนเตา 4	-	0.054	232.758	196.585	24.130	8.368	256.888	205.007	51.881	25.31
	-	(4.136)	-	-	-	-	0.000	(4.136)	4.136	-100.00
แก๊สโซลีนเตา 5	263.394 *	145.843	-	-	196.521 *	219.497	459.915	365.340	94.575	25.89
	-	(1.001)	-	-	-	-	0.000	(1.001)	1.001	-100.00
แก๊สโซลีนเตาทั้งสามรูปรูป	6.867	12.707	-	-	-	-	6.867	12.707	-5.840	-45.96
	(3.846)	(41.646)	-	-	-	-	(3.846)	(41.646)	-	-
รวม	1,877.585	1,940,182	3,001,042	2,973,851	1,962,935	1,933,800	6,801,562	6,893,719	92,157	-1.34

เปรียบเทียบปริมาณการผลิตน้ำมันเชื้อเพลิงประจำครึ่งปีหลัง ปี 2534 กับครึ่งปีหลัง ปี 2533

ชนิดน้ำมันเชื้อเพลิง	เปรียบเทียบปริมาณการผลิตน้ำมันเชื้อเพลิงประจำครึ่งปีหลัง ปี 2534 กับครึ่งปีหลัง ปี 2533								ปริมาณ/ล้านลิตร	
	โรงกลั่นเอเอสจี		โรงกลั่นไทยออยล์		โรงกลั่นบางจาก		รวม		ผลต่าง +เพิ่ม -ลด	ร้อยละ
	ปี 2534	ปี 2533	ปี 2534	ปี 2533	ปี 2534	ปี 2533	ปี 2534	ปี 2533		
แอลพีจี (ล้านกก.)	30.909	37.549	39.371	36.898	46.397	35.686	550.971	425.963	125.008	29.35
-โรงกลั่นฯ	30.909	37.549	39.371	36.898	46.397	35.686	116.677	110.133	6.544	5.94
-โรงแยกก๊าซฯ	-	-	-	-	-	-	434.294	315.830	118.464	37.51
ยางมะตอย (ล้านกก.)	71.887	59.256	58.551	35.278	-	-	130.438	94.534	35.904	37.98
รวม	102.796	96.805	97.922	72.176	46.397	35.686	681.409	520.497	160.912	30.92
น้ำมันที่ใช้ในการผลิต	1,983.206	2,187.700	3,260.878	3,188.860	2,088.903	2,043.733 *	7,332.987	7,420.293	-87.306	-1.18

หมายเหตุ 1. \* ดูรายละเอียดประกอบในหน้า

2. ปริมาณก๊าซแอลพีจีที่ผลิตได้จากโรงแยกก๊าซฯ

ปริมาณ/ล้านลิตร

	ปี 2534	ปี 2533
โรงแยกก๊าซฯ บตท 1	227.753	228.966
โรงแยกก๊าซฯ บตท 2	162.727	49.200
โรงแยกก๊าซฯ ไทยเชลล์ฯ	43.814	37.664



(37)

ปริมาณการนำเข้าน้ำมันเชื้อเพลิงในครึ่งปีหลัง ปี 2534

ปริมาณ/ล้านลิตร

รายชื่อผู้ค้าน้ำมันฯ	เบนซินธรรมดาชนิด 83		เบนซินธรรมดาชนิด 87		เบนซินพิเศษ		เบนซินพิเศษไร้สารตะกั่ว		ดีเซลหมุนเร็วS.1.0%		ดีเซลหมุนเร็วS.0.5%	
	ปริมาณ	ร้อยละ	ปริมาณ	ร้อยละ	ปริมาณ	ร้อยละ	ปริมาณ	ร้อยละ	ปริมาณ	ร้อยละ	ปริมาณ	ร้อยละ
	นำเข้า		นำเข้า		นำเข้า		นำเข้า		นำเข้า		นำเข้า	
การปิโตรเลียม	-	-	2.526	22.14	3.770 *	2.47	38.248	17.84	371.255	19.33	213.947	58.27
เชลล์	33.603	75.02	8.885	77.86	29.116	19.10	86.647	40.43	537.722	28.00	-	-
เอสอาร์	5.596	12.49	-	-	89.023	58.39	52.937	24.70	409.325	21.32	25.963	7.07
คาลเพ็กซ์	-	0.00	-	-	5.816	3.81	36.090	16.84	228.018	11.87	127.263	34.66
ไทยออยล์	-	-	-	-	- *	-	-	-	-	-	-	-
ยูเคแก๊ส	-	-	-	-	-	-	-	-	-	-	-	-
เวสต์แก๊ส	-	-	-	-	-	-	-	-	-	-	-	-
อุตสาหกรรมแก๊สสยาม	-	-	-	-	-	-	-	-	47.906	2.49	-	-
เวสต์ปิโตรเลียม	-	-	-	-	-	-	-	-	36.174	1.88	-	-
สยามสหบริการ	-	-	-	-	-	-	-	-	13.002	0.68	-	-
คอสมออยล์	-	-	-	-	-	-	-	-	50.011	2.60	-	-
เวสต์อินดิง	-	-	-	-	-	-	-	-	35.751	1.86	-	-
บางจากปิโตรเลียม	3.195	7.13	-	-	22.211	14.57	-	-	142.356	7.41	-	-
ฮาร์ทออยล์	-	-	-	-	-	-	-	-	-	-	-	-
โอบีออยล์	2.401	5.36	-	-	2.517	1.65	0.413	0.19	33.484	1.74	-	-
ภาคใต้เชื้อเพลิง	-	-	-	-	-	-	-	-	15.310	0.80	-	-
รวม	44.795	100.00	11.411	100.00	152.453	100.00	214.335	100.00	1,920.314	100.00	367.173	100.00
เฉลี่ยต่อเดือน	7.466		1.902		25.409		35.723		320.052		61.196	
เฉลี่ยต่อวัน	0.041		0.010		0.138		0.194		1.739		0.333	

\* ไม่รวม MTBE ที่ ปตท. และ ไทยออยล์ นำเข้าจากจำนวน 6.008 และ 2.185 ล้านลิตรตามลำดับ

รายชื่อผู้ค้าน้ำมัน	อากาศยาน 100/130		เจ.พี.1		น้ำมันเตา		แอลพีจี (ล้านกก.)		ยางมะตอย (ล้านกก.)		น้ำมันดีเซล	
	ปริมาณ	ร้อยละ	ปริมาณ	ร้อยละ	ปริมาณ	ร้อยละ	ปริมาณ	ร้อยละ	ปริมาณ	ร้อยละ	ปริมาณ	ร้อยละ
การปิโตรเลียม	-	-	12.394	3.83	1,173.453	76.86	16.970	95.56	-	-	1,580.173	24.72
เชลล์	-	-	87.943	27.15	226.663	14.85	-	11.093	8.527	100.00	-	-
เอสโซ่	-	-	211.319	65.24	95.629	6.26	-	-	-	-	2,047.921	32.03
คาลเพ็กซ์	-	-	7.307	2.26	3.763	0.25	-	-	-	-	-	-
ไทยออยล์	-	-	-	-	-	-	0.789	4.44	-	-	2,764.679	43.25
บูติกแก๊ส	-	-	-	-	-	-	-	-	-	-	-	-
เวสต์แก๊ส	-	-	-	-	-	-	-	-	-	-	-	-
อุตสาหกรรมแก๊สสยาม	-	-	-	-	-	-	-	-	-	-	-	-
เว็ลปิโตรเลียม	-	-	-	-	-	-	-	-	-	-	-	-
สยามสหบริการ	-	-	-	-	-	-	-	-	-	-	-	-
คอสมออยล์	-	-	-	-	-	-	-	-	-	-	-	-
เจริญมั่นคง	-	-	-	-	-	-	-	-	-	-	-	-
บุงจากปิโตรเลียม	-	-	-	-	27.158	1.78	-	-	-	-	-	-
ฮาร์ทออยล์	-	-	-	-	-	-	-	-	-	-	-	-
นิมิลออยล์	-	-	1.926 *	-	-	-	-	-	-	-	-	-
ภาคใต้เชื้อเพลิง	-	-	-	-	-	-	-	-	-	-	-	-
รวม	-	-	323.889	100.00	1,526.676	100.00	17.759	100.00	8.527	100.00	6,392.773	100.00
เฉลี่ยต่อเดือน	-	-	53.982	-	254.446	-	2.960	-	1.421	-	1,065.462	-
เฉลี่ยต่อวัน	-	-	0.293	-	1.383	-	0.016	-	0.008	-	5.791	-

\* เป็นปริมาณนำเข้าของบริษัท โมบิลอินเตอร์ เอวิเอชั่นแดนส์มารีน จำกัด

(39)

เปรียบเทียบปริมาณการนำเข้าน้ำมันเชื้อเพลิงประจำครึ่งปีหลัง ปี 2534 กับครึ่งปีหลัง ปี 2533

ปริมาณ/ล้านลิตร

ชนิดน้ำมันเชื้อเพลิง	การปิโตรเลียม		เซลล์		เอสโซ		คาลเท็กซ์		ไทยออยล์	
	ปี 2534	ปี 2533	ปี 2534	ปี 2533	ปี 2534	ปี 2533	ปี 2534	ปี 2533	ปี 2534	ปี 2533
เบนซินธรรมดา 83	-	-	33.603	38.723	5.596	-	-	-	-	-
เบนซินธรรมดา 87	2.526	-	8.885	-	-	-	-	-	-	-
เบนซินพิเศษ	3.770	-	29.116	110.173	89.023	34.259	5.816	45.081	-	-
เบนซินพิเศษไร้สารตะกั่ว	38.248	-	86.647	-	52.937	-	36.090	-	-	-
น้ำมันก๊าด	-	-	-	-	-	-	-	-	-	-
ดีเซลหมุนเร็ว S.1.0%	371.255	581.275	537.722	765.336	409.325	383.007	228.018	404.274	-	-
ดีเซลหมุนเร็ว S.0.5%	213.947	-	-	-	25.963	-	127.263	-	-	-
ดีเซลหมุนช้า	-	-	-	-	-	-	-	-	-	-
เจ.พี. 1	12.394	5.247	87.943	49.146	211.319	62.489	7.307	65.457	-	-
อากาศยาน 100/130	-	4.823	-	-	-	-	-	3.167	-	-
แก๊สโซลีน ชนิดที่ 1	-	-	79.836	-	-	-	-	-	-	-
น้ำมันเตา ชนิดที่ 2	1,173.453	724.807	141.925	88.914	95.629	36.451	3.763	3.167	-	-
น้ำมันเตา ชนิดที่ 3	-	-	-	-	-	-	-	-	-	-
น้ำมันเตา ชนิดที่ 4	-	-	4.902	-	-	-	-	-	-	-
น้ำมันเตา ชนิดที่ 5	-	-	-	-	-	-	-	-	-	-
รวม	1,815.593	1,316.152	1,010.579	1,052.292	889.792	516.206	408.257	521.146	0.000	0.000
แอลพีจี (ล้านกก.)	16.970	64.114	-	11.093	-	-	-	-	-	-
ยางมะตอย (ล้านกก.)	-	-	8.527	15.244	-	-	-	-	-	-
รวม	16.970	64.114	8.527	26.337	0.000	0.000	0.000	0.000	0.000	0.000
ปิโตรเลียมดิบ	1,580.173	1,448.907	-	-	2,047.921	2,002.991	-	98.742	2,764.679	2,655.799



(41)

เปรียบเทียบปริมาณการนำเข้าน้ำมันเชื้อเพลิงประจำครึ่งปี 2534 กับครึ่งปี 2533

ปริมาณ/ล้านลิตร

ชนิดน้ำมันเชื้อเพลิง	เจรัญมิดง		ฮาร์ทอยล์		โอบีลอยล์		อากาศเชื้อเพลิง		รวม		ผลต่าง +เพิ่ม-ลด	
	ปี 2534	ปี 2533	ปี 2534	ปี 2533	ปี 2534	ปี 2533	ปี 2534	ปี 2533	ปี 2534	ปี 2533	ปริมาณ	ร้อยละ
เบนซินธรรมดา 83	-	-	-	-	2.401	-	-	-	44.795	68.455	-23.66	-34.56
เบนซินธรรมดา 87	-	-	-	-	-	-	-	-	11.411	0.000	11.41	100.00
เบนซินพิเศษ	-	-	-	-	2.517	-	-	-	152.453	199.304	-46.85	-23.51
เบนซินพิเศษไร้สารตะกั่ว	-	-	-	-	0.413	-	-	-	214.335	0.000	214.34	100.00
น้ำมันก๊าด	-	-	-	-	-	-	-	-	0.000	0.000	-	-
ดีเซลหมุนเร็ว S.1.0%	35.751	18.289	-	-	33.484	-	15.310	30.518	1,920.314	2,588.484	-668.17	-25.81
ดีเซลหมุนเร็ว S.0.5%	-	-	-	-	-	-	-	-	367.173	0.000	367.17	100.00
ดีเซลหมุนช้า	-	-	-	-	-	-	-	-	0.000	0.000	-	-
เจ.พี. 1	-	-	-	-	4.926 *	-	-	-	323.889	182.339	141.55	77.63
อากาศยาน 100/130	-	-	-	-	-	-	-	-	0.000	7.990	-7.99	-100.00
น้ำมันเตา ชนิดที่ 1	-	-	-	-	-	-	-	-	79.836	0.000	79.84	100.00
น้ำมันเตา ชนิดที่ 2	-	-	-	-	-	-	-	-	1,441.938	869.025	572.90	65.92
น้ำมันเตา ชนิดที่ 3	-	-	-	-	-	-	-	-	0.000	0.000	0.00	0.00
น้ำมันเตา ชนิดที่ 4	-	-	-	-	-	-	-	-	4.902	0.000	4.90	100.00
น้ำมันเตา ชนิดที่ 5	-	-	-	-	-	-	-	-	0.000	0.000	0.00	0.00
รวม	35.751	18.289	0.000	0.000	43.741	0.000	15.310	30.518	4,561.046	3,915.607	645.44	16.48
แอลพีจี (ล้านกก.)	-	-	-	-	-	-	-	-	17.759	91.662	-73.90	-80.63
ยางมะตอย (ล้านกก.)	-	-	-	-	-	-	-	-	8.527	15.244	-6.72	-44.06
รวม	0.000	0.000	0.000	0.000	0.000	0.000	0.000	0.000	26.286	279.082	-252.80	-90.58
ปีโตรเลียมดิบ	-	-	-	-	-	-	-	-	6,392.773	6,206.439	186.33	3.00

เป็นปริมาณนำเข้าของบริษัท โมบิลอน เฮอร์ เนชั่นแนล เอวี เอ็นแอนคมารีน จำกัด

(๕๒)

ปริมาณการจำหน่ายน้ำมันเชื้อเพลิงในครึ่งปีหลัง ปี 2534

รายชื่อผู้ค้าน้ำมัน	เบนซินธรรมดา 83		เบนซินธรรมดา 87		เบนซินพิเศษ		เบนซินพิเศษไร้สาร		น้ำมันก๊าด		ดีเซลหมุนเร็ว		ดีเซลหมุนช้า	
	ปริมาณ	ร้อยละ	ปริมาณ	ร้อยละ	ปริมาณ	ร้อยละ	ปริมาณ	ร้อยละ	ปริมาณ	ร้อยละ	ปริมาณ	ร้อยละ	ปริมาณ	ร้อยละ
การปิโตรเลียม	299.168	30.28	1.729	13.28	195.435	25.75	42.684	19.51	11.688	21.16	1,215.660	26.15	24.054	33.78
เชลล์	230.072	23.29	11.286	86.72	240.246	31.65	84.104	38.44	18.374	33.26	1,129.757	24.30	18.005	25.28
เอสโซ่	238.142	24.11	-	-	187.972	24.76	58.503	26.74	15.377	27.83	1,083.857	23.32	29.156	40.94
คาลเท็กซ์	154.504	15.64	-	-	99.020	13.04	30.149	13.78	7.927	14.35	609.794	13.12	-	-
ยูนิคแก๊ส	-	-	-	-	-	-	-	-	-	-	-	-	-	-
เวสต์แก๊ส	-	-	-	-	-	-	-	-	-	-	-	-	-	-
อุตสาหกรรมแก๊สสยาม	-	-	-	-	-	-	-	-	-	-	113.807	2.45	-	-
เร็กซ์ปิโตรเลียม	7.047	0.71	-	-	1.641	0.22	-	-	-	-	55.494	1.19	-	-
สยามสหบริการ	12.165	1.23	-	-	4.683	0.62	-	-	-	-	69.323	1.49	-	-
คอนามออยล์	-	-	-	-	-	-	-	-	-	-	54.387	1.17	-	-
เจริญแหล่ง	-	-	-	-	-	-	-	-	-	-	68.051	1.46	-	-
บางจากปิโตรเลียม	44.997	4.56	-	-	27.321	3.60	2.456	1.12	1.883	3.41	130.697	2.81	-	-
สารทออยล์	-	-	-	-	-	-	-	-	-	-	25.637	0.55	-	-
ทมิฬออยล์	1.756	0.18	-	-	2.773	0.37	0.886	0.40	-	-	31.423	0.68	-	-
ภาคใต้เชื้อเพลิง	-	-	-	-	-	-	-	-	-	-	60.396	1.30	-	-
รวม	987.851	100.00	13.015	100.00	759.091	100.00	218.782	100.00	55.249	100.00	4,648.283	100.00	71.215	100.00
เฉลี่ยต่อเดือน	164.642		2.169		126.515		36.464		9.208		774.714		11.869	
เฉลี่ยต่อวัน	0.895		0.012		0.688		0.198		0.050		4.210		0.065	

รายชื่อผู้ค้าน้ำมันฯ	อากาศยาน100/13		เจ.พี.1		เจ.พี.4		น้ำมันเตา		แอลพีจี(ล้านกก.)		ยางมะตอย(ล้านกก.)	
	ปริมาณ	ร้อยละ	ปริมาณ	ร้อยละ	ปริมาณ	ร้อยละ	ปริมาณ	ร้อยละ	ปริมาณ	ร้อยละ	ปริมาณ	ร้อยละ
การบินไทย	1.715	100.00	206.011	16.84	44.612	100.00	1,975.512	61.56	123.229	23.58	9.912	6.92
เชลล์	-	-	372.919	30.48	-	-	442.402	13.79	79.792	15.27	45.929	32.07
เอสโซ่	-	-	433.302	35.41	-	-	569.859	17.76	47.044	9.60	77.290	53.96
คาลเท็กซ์	-	-	118.121	9.65	-	-	117.590	3.66	47.108	9.01	19.098	7.05
ยูนิคแก๊ส	-	-	-	-	-	-	-	-	63.650	12.18	-	-
เวสต์แก๊ส	-	-	-	-	-	-	-	-	57.774	11.05	-	-
อุตสาหกรรมแก๊สสยาม	-	-	-	-	-	-	-	-	104.028	19.90	-	-
แก๊สดีบีไทย	-	-	-	-	-	-	-	-	-	-	-	-
สยามสหบริการ	-	-	-	-	-	-	-	-	-	-	-	-
คอสโมออยล์	-	-	-	-	-	-	-	-	-	-	-	-
เจริญมั่นคง	-	-	-	-	-	-	-	-	-	-	-	-
บางจากปิโตรเลียม	-	-	68.333	5.58	-	-	103.717	3.23	-	-	-	-
ฮาร์ทวอลล์	-	-	-	-	-	-	-	-	-	-	-	-
โมบิลออยล์	-	-	24.907	2.04	-	-	-	-	-	-	-	-
ภาคใต้เชื้อเพลิง	-	-	-	-	-	-	-	-	-	-	-	-
รวม	1.715	100.00	1,223.593	100.00	44.612	100.00	3,209.080	100.00	522.625	100.00	143.229	100.00
เฉลี่ยต่อเดือน	0.286		203.932		7.435		534.847		87.104		23.872	
เฉลี่ยต่อวัน	0.002		1.108		0.040		2.907		0.473		0.130	

ชนิดน้ำมันเชื้อเพลิง	การปิโตรเลียม		เซลล์		เอสโซ่		คาลเท็กซ์		ยูนิคแกส	
	ปี 2534	ปี 2533	ปี 2534	ปี 2533	ปี 2534	ปี 2533	ปี 2534	ปี 2533	ปี 2534	ปี 2533
เบนซินธรรมดา 83	299.168	258.652	230.072	238.288	238.142	253.212	154.504	172.626	-	-
เบนซินธรรมดา 87	1.729	-	11.286	-	-	-	-	-	-	-
เบนซินพิเศษ	195.435	186.970	240.246	305.520	187.972	225.479	99.020	146.620	-	-
เบนซินพิเศษวอเตอร์แก๊ส	42.684	-	84.104	-	58.471	-	30.149	-	-	-
น้ำมันก๊าด	11.688	11.888	18.374	20.361	15.377	15.447	7.927	14.167	-	-
ดีเซลหมุยเร็ว	1215.660	1,135.618	1129.757	1,168.554	1083.857	1,185.354	609.794	732.105	-	-
ดีเซลหมุยช้า	24.054	19.405	18.005	12.727	29.156	22.085	-	-	-	-
อากาศยาน 100/130	1.715	5.243	-	-	-	-	-	-	-	-
เจ.พี.1	206.011	162.801	372.919	302.190	433.302	350.453	118.121	244.970	-	-
เจ.พี.4	44.612	59.653	-	-	-	-	-	-	-	-
น้ำมันเตา 1	71.875	59.917	129.355	140.041	95.668	109.603	56.427	65.828	-	-
น้ำมันเตา 2	1578.268	1,185.710	210.672	181.806	261.909	225.942	60.821	65.069	-	-
น้ำมันเตา 3	-	-	-	-	-	85.385	-	-	-	-
น้ำมันเตา 4	130.805	136.087	102.375	56.776	-	-	0.342	3.514	-	-
น้ำมันเตา 5	194.564	216.076	-	-	212.282	116.701	-	-	-	-
รวม	14,018.268	3,498.020	2,547.165	2,426.263	2,616.136	2,589.665	1,137.105	1,444.899	0.000	0.000
แอลพีจี (ล้านกก.)*	123.229	116.220	79.792	75.563	47.044	49.578	47.108	33.571	63.650	62.006
ยางมะตอย (ล้านกก.)	9.912	12.009	45.929	33.418	77.290	55.569	10.098	2.639	-	-
รวม	133.141	128.229	125.721	108.981	124.334	105.147	57.206	36.210	63.650	125.656

หมายเหตุ \* รวมปริมาณที่จำหน่ายให้ บจ.ปิโตรเคมีแห่งชาติ จำนวน 47.149 ล้านกก.



(45)

เปรียบเทียบปริมาณการจำหน่ายน้ำมันเชื้อเพลิง ประจำปี 2534 กับครั้งปีหลัง ปี 2533

ปริมาณ/ล้านลิตร

ชนิดน้ำมันเชื้อเพลิง	บางจาก		ฮาร์ทอลล์		โอมัลลอยล์		ภาคใต้เชื้อเพลิง		รวม		ผลต่าง + เพิ่ม - ลด	
	ปี 2534	ปี 2533	ปี 2534	ปี 2533	ปี 2534	ปี 2533	ปี 2534	ปี 2533	ปี 2534	ปี 2533	ปริมาณ	ร้อยละ
เบนซินธรรมดา 83	44.997	19.069	-	-	1.756	-	-	-	987.851	949.863	37.988	4.00
เบนซินธรรมดา 87	-	-	-	-	-	-	-	-	13.015	0.000	13.015	100.00
เบนซินพิเศษ	27.321	13.818	-	-	2.773	-	-	-	759.091	881.318	-122.227	-13.87
เบนซินพิเศษไร้ตะกั่ว	2.456	-	-	-	0.886	-	-	-	218.750	0.000	218.750	100.00
น้ำมันก๊าด	1.883	0.285	-	-	-	0.914	-	-	55.249	63.062	-7.813	-12.39
ดีเซลธรรมดา	130.697	138.534	25.637	16.198	31.423	1.920	60.396	60.075	4,618.283	4,896.898	-248.615	-5.08
ดีเซลหมุนช้า	-	-	-	-	-	-	-	-	71.215	54.221	16.994	31.24
อากาศยาน 100/130	-	-	-	-	-	-	-	-	1.715	5.243	-3.528	-67.29
เจ.พี.1	68.333	9.091	-	-	24.907	30.225	-	-	1,223.593	1,099.730	123.863	11.26
เจ.พี.4	-	-	-	-	-	-	-	-	44.610	59.653	-15.041	-25.21
น้ำมันเตา 1	25.210	5.409	-	-	-	-	-	-	378.535	380.798	-2.263	-0.59
น้ำมันเตา 2	54.377	52.938	-	-	-	1.890	-	-	2,166.047	1,724.335	441.692	25.61
น้ำมันเตา 3	0.000	1.242	-	-	-	-	-	-	0.000	86.627	-86.627	-100.00
น้ำมันเตา 4	24.130	8.782	-	-	-	-	-	-	257.652	205.159	52.493	25.59
น้ำมันเตา 5	-	-	-	-	-	-	-	-	406.840	332.777	74.069	22.26
รวม	379.404	260.168	25.637	16.198	61.745	34.949	61.582	60.075	11,232.454	10,739.704	492.750	4.59
แอลพีจี (ล้านกก.)*	-	1.350	-	-	-	-	-	-	522.625	478.099	44.526	9.31
ยางมะตอย (ล้านกก.)	-	-	-	-	-	-	-	-	143.229	103.635	39.594	38.21
รวม	0.000	1.350	0.000	0.000	0.000	0.000	0.000	0.000	665.854	594.317	71.537	12.04

หมายเหตุ \*เป็นปริมาณการจำหน่ายของบริษัท โอมัลอินเตอร์ เอวิเอชั่น แคนดัมมารีน จำกัด ในปี 2534 และในปี 2533 จำนวน 10.439 ล้านลิตร

(47)

หมายเหตุและรายการแก้ไข

\* หน้า 1 ปริมาณปิโตรเลียมดิบที่จัดหากายในประเทศในไตรมาสที่ 4 ปี 2534 มีรายละเอียดดังนี้

		ปริมาณ/ล้านลิตร
เชอร์	330.222	
คอนเคนเสท	39.845	
ฝาง	1.883	
NGL	63.454	
BP	17.204	
NC	5.291	
รวม	<u>457.899</u>	

\* หน้า 9 ปริมาณที่ บลท.จำหน่ายแอลซีจีของบริษัท ปิโตรเคมีแห่งชาติจำกัด โดยรายละเอียดดังนี้

ปริมาณ/ล้านลิตร

ปี 2534				ปี 2533			
ธค.	พย.	ธค.	รวม	ธค.	พย.	ธค.	รวม
9.260	8.973	6.787	25.020	8.333	8.234	8.303	24.930

ครึ่งปีหลัง ปี 2534

\* หน้า 17 ปริมาณปิโตรเลียมดิบที่จัดหากายในประเทศในครึ่งปีหลัง ปี 2534 มีรายละเอียดดังนี้

ปริมาณ/ล้านลิตร

เชอร์	642.801
คอนเคนเสท	98.320
ฝาง	3.870
NGL	122.797
BP	20.467
NC	5.906
รวม	<u>894.161</u>

