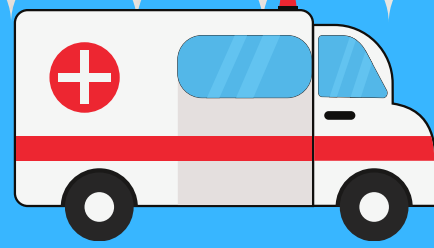




# แจ้งเกิดลูก...ทำอย่างไร



คู่มือประชาชน สำนักงานตำรวจแห่งชาติ  
จัดทำโดย สำนักงานตำรวจแห่งชาติ (2542)

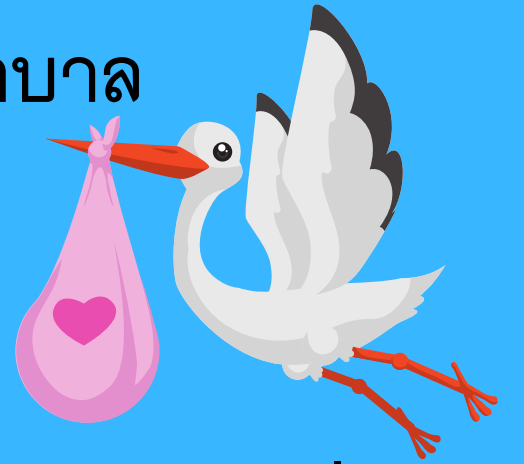


เกิดที่ไหน : ใครแจ้ง : แจ้งเมื่อใด

1. เกิดในบ้าน : เจ้าบ้าน/บิดา/มารดา : ภายใน 15 วัน
2. เกิดนอกบ้าน : บิดา/มารดา : ภายใน 15 วัน
3. เกิดในโรงพยาบาล : ผู้อำนวยการโรงพยาบาล
4. เกิดต่างประเทศ : แจ้งสถานกงสุลไทย/สถานทูตไทย ณ ประเทศนั้น ๆ

\*\*\*ถ้าไม่สามารถแจ้งได้ภายในกำหนด

ต้องไปยื่นคำร้องต่อนายอำเภอ/นายทะเบียนท้องถิ่น



วิธีการแจ้งเกิด (เตรียมรายละเอียดดังนี้)



1. รายละเอียดเกี่ยวกับเด็ก > ชื่อ นามสกุล เพศ สัญชาติ วันเดือนปีเกิด เวลาตกฟาก วันข้างขึ้นข้างแรม สถานที่เกิด
2. รายละเอียดเกี่ยวกับมารดา > ชื่อ นามสกุล นามสกุลเดิม ก่อนสมรส อายุ สัญชาติ ที่อยู่
3. รายละเอียดเกี่ยวกับบิดา > ชื่อ นามสกุล อายุ สัญชาติ

หลักฐานเอกสารที่ต้องเตรียม



1. สำเนาทะเบียนบ้าน ฉบับเจ้าบ้าน (ท.ร.14)
2. บัตรประจำตัวประชาชน/บัตรประจำตัวอื่น ๆ ของเจ้าบ้าน และของผู้ที่ไปแจ้ง
3. หนังสือรับรองการเกิด (ท.ร.1/1) ซึ่งแพทย์/พยาบาล/เจ้าหน้าที่อนามัย/ผดุงครรภ์แล้วแต่กรณี ออกให้ (ถ้ามี)
4. บัตรประจำตัวประชาชน/บัตรประจำตัวอื่น ๆ ของบิดามารดา

