

## พระราชกฤษฎีกา

ถอนสภาพที่ดินอันเป็นสาธารณสมบัติของแผ่นดิน  
สำหรับพลเมืองใช้ร่วมกัน ในท้องที่ตำบลท้ายเหมือง  
อำเภอท้ายเหมือง จังหวัดพังงา

พ.ศ. ๒๕๓๘

## ภูมิพลอดุลยเดช ป.ร.

ให้ไว้ ณ วันที่ ๓๑ มกราคม พ.ศ. ๒๕๓๘

เป็นปีที่ ๕๐ ในรัชกาลปัจจุบัน

พระบาทสมเด็จพระปรมินทรมหาภูมิพลอดุลยเดช มีพระบรมราชโองการโปรดเกล้าฯ ให้  
ประกาศว่า

โดยที่เป็นการสมควรถอนสภาพที่ดินอันเป็นสาธารณสมบัติของแผ่นดินสำหรับพลเมืองใช้ร่วมกัน  
ในท้องที่ตำบลท้ายเหมือง อำเภอท้ายเหมือง จังหวัดพังงา

อาศัยอำนาจตามความในมาตรา ๑๗๕ ของรัฐธรรมนูญแห่งราชอาณาจักรไทย และมาตรา ๘  
วรรคสอง (๑) แห่งประมวลกฎหมายที่ดิน ซึ่งแก้ไขเพิ่มเติมโดยประกาศของคณะปฏิวัติ ฉบับที่ ๓๓๔  
ลงวันที่ ๑๓ ธันวาคม พ.ศ. ๒๕๑๕ จึงทรงพระกรุณาโปรดเกล้าฯ ให้ตราพระราชกฤษฎีกาขึ้นไว้ ดังต่อไปนี้

มาตรา ๑ พระราชกฤษฎีกานี้เรียกว่า “พระราชกฤษฎีกาถอนสภาพที่ดินอันเป็นสาธารณ  
สมบัติของแผ่นดินสำหรับพลเมืองใช้ร่วมกัน ในท้องที่ตำบลท้ายเหมือง อำเภอท้ายเหมือง จังหวัดพังงา  
พ.ศ. ๒๕๓๘”

มาตรา ๒ พระราชกฤษฎีกานี้ให้ใช้บังคับตั้งแต่วันถัดจากวันประกาศในราชกิจจานุเบกษา  
เป็นต้นไป



LIRT

มาตรา ๓ ให้ถอนสภาพที่ดินอันเป็นสาธารณสมบัติของแผ่นดินสำหรับพลเมืองใช้ร่วมกัน ซึ่งมีเนื้อที่ประมาณ ๑,๒๕๘ ไร่ ๓ งาน ๔๕  $\frac{๒}{๑๐๐}$  ตารางวา บางส่วน โดยมีเนื้อที่ประมาณ ๕๗ ไร่ ๒ งาน ๕๖  $\frac{๒}{๑๐๐}$  ตารางวา ในท้องที่ตำบลท้ายเหมือง อำเภอท้ายเหมือง จังหวัดพังงา ภายในแนวเขตตามแผนที่ท้ายพระราชกฤษฎีกานี้

มาตรา ๔ ให้รัฐมนตรีว่าการกระทรวงมหาดไทยรักษาการตามพระราชกฤษฎีกานี้

ผู้รับสนองพระบรมราชโองการ

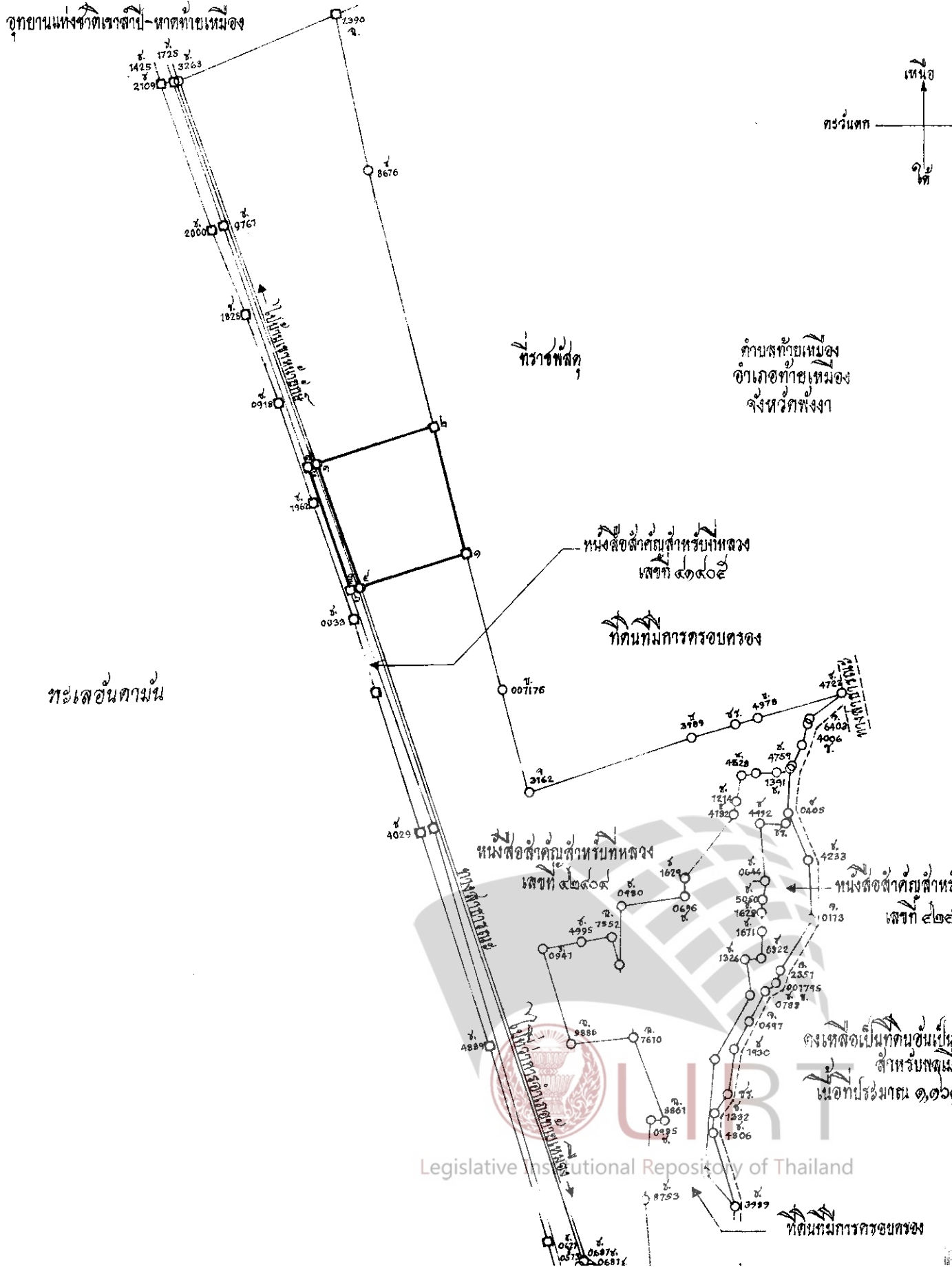
ชวน หลีกภัย

นายกรัฐมนตรี

แผนที่ท้ายพระราชกฤษฎีกาถอนสัมปทานที่ดินอันเป็นสาธารณสมบัติของแผ่นดินสำหรับพลเมืองใช้ร่วมกัน  
 ในท้องที่ตำบลท่าบ่อ อำเภอท่าบ่อ จังหวัดพังงา  
 พ. ศ. ๒๕๓๘

เนื้อที่ประมาณ ๙๗ ไร่ ๒ งาน ๙๖ ๑๐ ตารางวา  
 มาตราส่วน ๑:๑๖,๐๐๐  
 ๑๖๐ ๓๐ ๐ ๑๖๐ ๓๒๐ ๔๘๐ ๖๔๐ ๘๐๐ ๙๖๐ ๑๑๒๐ เมตร

อุทยานแห่งชาติเขาสาย-หาดทรายเหมือง









หมายเหตุ :- เหตุผลในการประกาศใช้พระราชกฤษฎีกาฉบับนี้ คือ เนื่องจากที่ดินสาธารณะประโยชน์ที่สงวนเลี้ยงสัตว์ชายทะเลท้ายเหมือง ในท้องที่ตำบลท้ายเหมือง อำเภอท้ายเหมือง จังหวัดพังงา เนื้อที่ประมาณ ๑,๒๕๘ ไร่ ๓ งาน ๔๔  $\frac{๒}{๑๐}$  ตารางวา ซึ่งพลเมืองเคยใช้ประโยชน์ร่วมกันเป็นที่เลี้ยงสัตว์ และทางราชการได้นำขึ้นทะเบียนที่ดินสาธารณะประโยชน์ตั้งแต่ปี พ.ศ. ๒๔๖๕ และออกหนังสือสำคัญสำหรับที่หลวง เลขที่ ๔๑๔๐๕ เมื่อวันที่ ๒๔ กรกฎาคม ๒๕๓๒ เลขที่ ๔๒๔๐๔ เลขที่ ๔๒๔๐๕ และเลขที่ ๔๒๔๐๖ เมื่อวันที่ ๑๓ ตุลาคม ๒๕๓๒ ปัจจุบันปรากฏว่าพลเมืองได้เลิกใช้ประโยชน์ร่วมกันในที่ดินนั้นแล้วบางส่วน สมควรถอนสภาพที่ดินในส่วนที่พลเมืองได้เลิกใช้ประโยชน์ร่วมกันดังกล่าวจากการเป็นสาธารณะสมบัติของแผ่นดินสำหรับพลเมืองใช้ร่วมกัน เนื้อที่ประมาณ ๕๗ ไร่ ๒ งาน ๕๖  $\frac{๒}{๑๐}$  ตารางวา ตามหนังสือสำคัญสำหรับที่หลวงเลขที่ ๔๒๔๐๔ เพื่อมอบหมายให้กรมประมง กระทรวงเกษตรและสหกรณ์ ใช้เป็นที่ตั้งสถานีพัฒนาการเพาะเลี้ยงหอยจังหวัดพังงาต่อไป จึงจำเป็นต้องตราพระราชกฤษฎีกานี้