

พระราชกฤษฎีกา

โอนกรรมสิทธิ์ที่ธรณีสงฆ์ วัดสวนหลวง ตำบลสวนหลวง

อำเภออัมพวา จังหวัดสมุทรสงคราม

ให้แก่กรมชลประทาน

พ.ศ. ๒๕๕๓

ภูมิพลอดุลยเดช ป.ร.

ให้ไว้ ณ วันที่ ๘ พฤศจิกายน พ.ศ. ๒๕๕๓

เป็นปีที่ ๕๕ ในรัชกาลปัจจุบัน

พระบาทสมเด็จพระปรมินทรมหาภูมิพลอดุลยเดช มีพระบรมราชโองการโปรดเกล้าฯ ให้ประกาศว่า

โดยที่เป็นการสมควรโอนกรรมสิทธิ์ที่ธรณีสงฆ์ วัดสวนหลวง ตำบลสวนหลวง อำเภออัมพวา จังหวัดสมุทรสงคราม ให้แก่กรมชลประทาน

อาศัยอำนาจตามความในมาตรา ๒๒๑ ของรัฐธรรมนูญแห่งราชอาณาจักรไทย และมาตรา ๓๕ วรรคสอง แห่งพระราชบัญญัติคณะสงฆ์ พ.ศ. ๒๕๐๕ ซึ่งแก้ไขเพิ่มเติมโดยพระราชบัญญัติคณะสงฆ์ (ฉบับที่ ๒) พ.ศ. ๒๕๓๕ จึงทรงพระกรุณาโปรดเกล้าฯ ให้ตราพระราชกฤษฎีกาขึ้นไว้ ดังต่อไปนี้

มาตรา ๑ พระราชกฤษฎีกานี้เรียกว่า “พระราชกฤษฎีกาโอนกรรมสิทธิ์ที่ธรณีสงฆ์ วัดสวนหลวง ตำบลสวนหลวง อำเภออัมพวา จังหวัดสมุทรสงคราม ให้แก่กรมชลประทาน พ.ศ. ๒๕๕๓”

มาตรา ๒ พระราชกฤษฎีกานี้ให้ใช้บังคับตั้งแต่วันถัดจากวันประกาศในราชกิจจานุเบกษา เป็นต้นไป

มาตรา ๓ ให้โอนกรรมสิทธิ์ที่ธรณีสงฆ์ วัดสวนหลวง ตำบลสวนหลวง อำเภออัมพวา จังหวัดสมุทรสงคราม



LIRT

(๑) แปลงที่ ๑ เนื้อที่ ๔๕ ตารางวา

(๒) แปลงที่ ๒ เนื้อที่ ๒ งาน ๘ ตารางวา และ

(๓) แปลงที่ ๓ เนื้อที่ ๑ ไร่ ๒ งาน ๗๓ ตารางวา

ทั้งนี้ ภายในแนวเขตตามแผนที่ท้ายพระราชกฤษฎีกานี้ ให้แก่กรมชลประทาน

มาตรา ๔ ให้รัฐมนตรีว่าการกระทรวงศึกษาธิการรักษาการตามพระราชกฤษฎีกานี้

ผู้รับสนองพระบรมราชโองการ

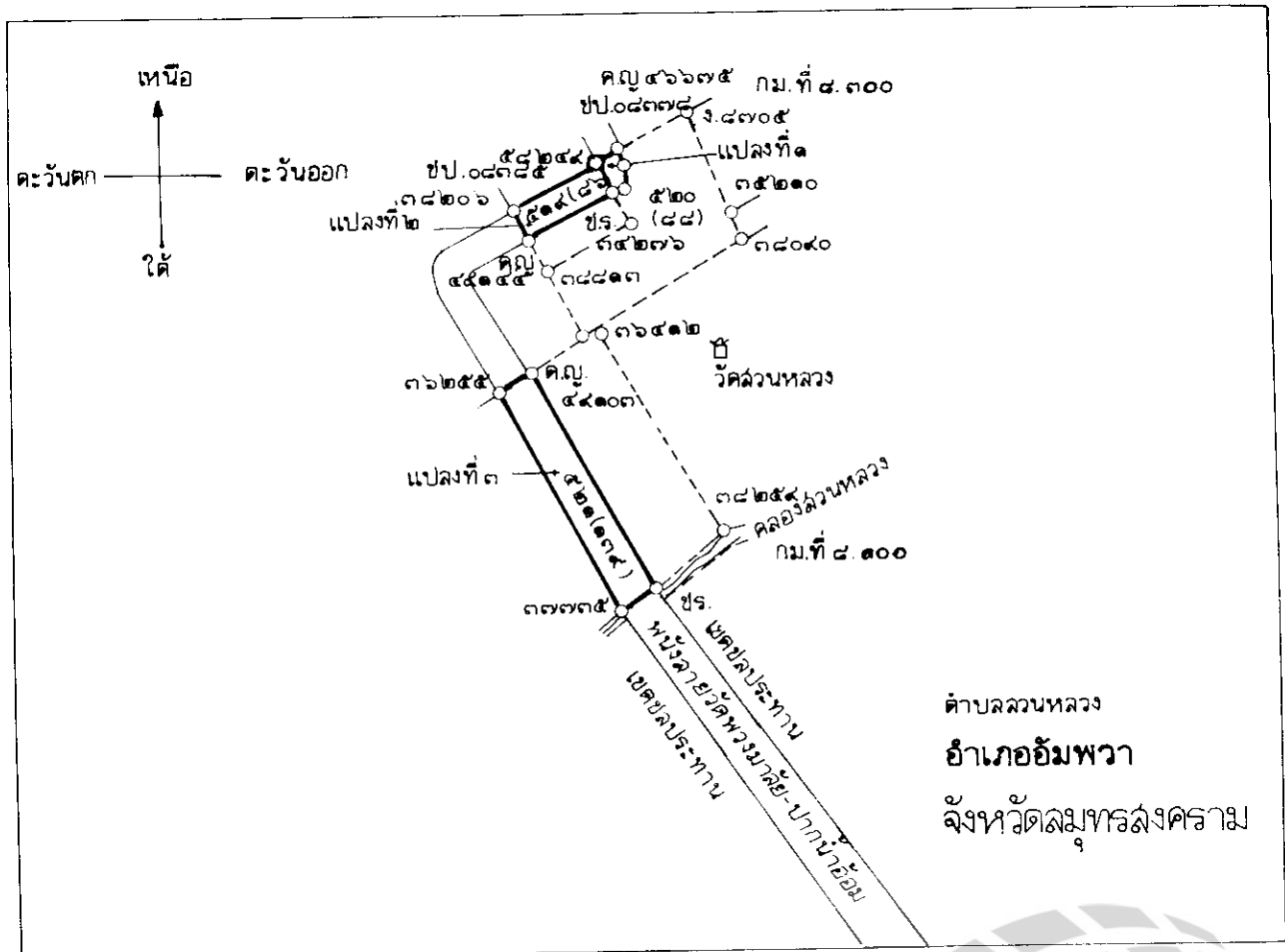
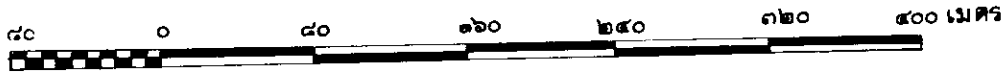
ชวน หลีกภัย

นายกรัฐมนตรี

แผนที่ท้ายพระราชกฤษฎีกาโอนกรรมสิทธิ์ที่ดินลง
 วัดลวงหลวง ตำบลลวงหลวง อำเภออัมพวา จังหวัดสมุทรสงคราม
 ให้แก่กรมชลประทาน

พ.ศ. ๒๕๕๓

มาตราส่วน ๑:๕,๐๐๐



เครื่องหมาย

- แนวเขตที่โอนกรรมสิทธิ์
- คลอง
- วัด

เนื้อที่ที่โอนกรรมสิทธิ์

แปลงที่	หนังสือสำคัญ	ไร่	งาน	ตารางวา
๑	โฉนดที่ดิน เลขที่ ๑๐๗๓	-	-	๔๕
๒	โฉนดที่ดิน เลขที่ ๑๐๗๓	-	๒	๘
๓	โฉนดที่ดิน เลขที่ ๑๑๒๔	๑	๒	๗๓

(นายประสิทธิ์ รามพฤฒษา)
 ผู้อำนวยการกองกฎหมายและที่ดิน

หมายเหตุ :- เหตุผลในการประกาศใช้พระราชกฤษฎีกาฉบับนี้ คือ เนื่องจากกรมชลประทานได้ก่อสร้างพนังสายวัดพวงมาลัย-ปากน้ำอ้อม เพื่อประโยชน์แก่การชลประทานตามโครงการดำเนินสะดวก ในท้องที่ตำบลสวนหลวง อำเภอมัญจาคีรี จังหวัดขอนแก่น และได้ทำการสำรวจแล้วปรากฏว่า แนวเขตพนังสายนี้ ตอน กม.ที่ ๘.๑๐๐ และตอน กม.ที่ ๘.๓๐๐ ถูกที่ธรณีสงฆ์ วัดสวนหลวง ตำบลสวนหลวง อำเภอมัญจาคีรี จังหวัดขอนแก่น จำนวน ๓ แปลง โดยมีแปลงที่ ๑ เนื้อที่ ๔๕ ตารางวา ตามโฉนดที่ดินเลขที่ ๑๐๗๓ แปลงที่ ๒ เนื้อที่ ๒ งาน ๘ ตารางวา ตามโฉนดที่ดินเลขที่ ๑๐๗๑ และแปลงที่ ๓ เนื้อที่ ๑ ไร่ ๒ งาน ๗๓ ตารางวา ตามโฉนดที่ดินเลขที่ ๑๑๒๕ รวม ๓ แปลง เป็นเนื้อที่ ๒ ไร่ ๑ งาน ๒๖ ตารางวา คณะกรรมการจัดซื้อและกำหนดค่าทดแทนทรัพย์สินเพื่อการชลประทานจังหวัดขอนแก่น ได้กำหนดค่าพาติกรรมให้แล้ว กรมชลประทานจึงได้ติดต่อกับกรมการศาสนาเพื่อขอโอนกรรมสิทธิ์ที่ธรณีสงฆ์ดังกล่าวให้แก่กรมชลประทาน ซึ่งกรมการศาสนาได้นำเสนอมหาเถรสมาคมพิจารณาแล้วไม่ขัดข้อง และกรมชลประทานได้ชำระค่าพาติกรรมเป็นค่าทดแทนแล้ว สมควรโอนกรรมสิทธิ์ที่ธรณีสงฆ์ดังกล่าวให้แก่กรมชลประทาน จึงจำเป็นต้องตราพระราชกฤษฎีกานี้