

**แผนกำกับ เร่งรัด ติดตามและประเมินผล  
การดำเนินงานและการใช้จ่ายงบประมาณ  
ของสำนักงานเลขาธิการสภาผู้แทนราษฎร  
ประจำปีงบประมาณ พ.ศ. 2566  
(ฉบับ Infographic)**



**กลุ่มงานติดตามและประเมินผล  
สำนักนโยบายและแผน**

# มาตรการเร่งรัดการดำเนินงานและการเบิกจ่าย งบประมาณของสำนักงานเลขาธิการสภาผู้แทนราษฎร ประจำปีงบประมาณ พ.ศ. 2566

## โครงการประเภทฝึกรอบรม

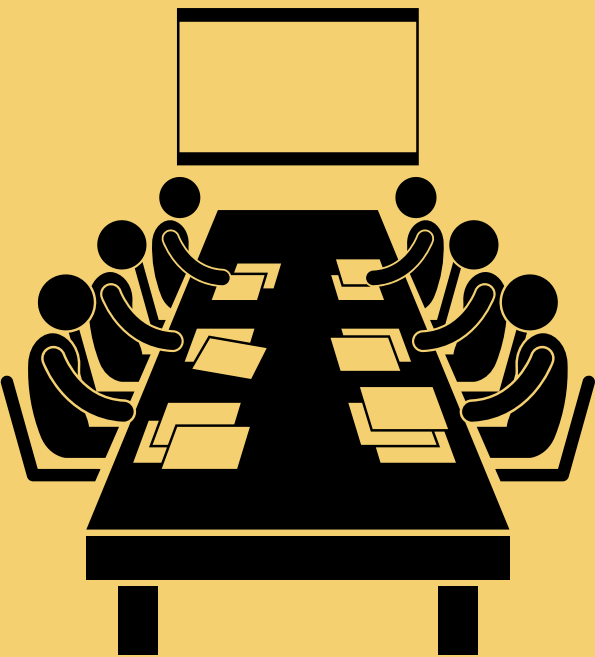


โครงการที่กำหนดแผนการดำเนินงานไว้ในไตรมาสที่ 1 และ 2 เมื่อสิ้นไตรมาสที่ 2 แล้ว หากหน่วยงานไม่สามารถดำเนินการให้เป็นไปตามแผน เมื่อมีการเร่งรัดติดตามการขอเงินคืนจากโครงการที่ไม่สามารถดำเนินการให้เป็นไปตามแผนที่กำหนดได้ ให้หน่วยงานมีหนังสือแจ้งส่งคืนงบประมาณไปยังสำนักการคลังและงบประมาณ และสำนักนโยบายและแผน กรณีที่หน่วยงานจะดำเนินโครงการให้เสนอขออนุมัติต่อคณะอนุกรรมการแผนและงบประมาณ ของสำนักงานเลขาธิการสภาผู้แทนราษฎร เพื่อขอใช้งบประมาณอีกครั้ง ทั้งนี้ หากหน่วยงานผู้รับผิดชอบโครงการใดที่ไม่ประสงค์จะคืนเงินจะต้องชี้แจงเหตุผลความจำเป็นในการดำเนินการโครงการ ในไตรมาสถัดไป



โครงการฝึกรอบรมที่มีการกำหนดแผนการจัดฝึกรอบรมไว้ในไตรมาสที่ 4 ขอให้พิจารณาเลื่อนการจัดฝึกรอบรมมาในไตรมาสที่ 3 ตามความเหมาะสม เพื่อเป็นการลดภาระงานในกรณีที่มีสมาชิกสภาผู้แทนราษฎรที่ได้รับการเลือกตั้งเข้ามาใหม่

## โครงการประเภทจัดซื้อจัดจ้าง



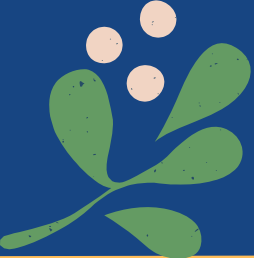
เพื่อเป็นการเพิ่มประสิทธิภาพการเร่งรัดในการดำเนินงานโครงการประเภทจัดซื้อจัดจ้างในปีถัดไป เมื่อเสร็จสิ้นการพิจารณาคำของบประมาณในชั้นตอนวาระที่ 2 ของคณะกรรมการวิสามัญพิจารณาร่างพระราชบัญญัติงบประมาณฯ สำนักงานฯ จะทราบงบประมาณที่ได้รับจัดสรรในเบื้องต้นแล้ว ขอให้สำนักนโยบายและแผนแจ้งเวียนให้หน่วยงานรับทราบ เพื่อเตรียมความพร้อมในการจัดทำแผนจัดซื้อจัดจ้างให้แล้วเสร็จภายในเดือนกันยายน 2566 (อาทิ การยกร่าง TOR, ร่างคำสั่งแต่งตั้งคณะกรรมการ) และเมื่อพระราชบัญญัติงบประมาณรายจ่ายประจำปีงบประมาณ พ.ศ. 2567 ประกาศใช้ ให้หน่วยงานเริ่มดำเนินงานโครงการได้ทันที โดยดำเนินการเพื่อก่อนนี้ผูกพันได้ตั้งแต่ไตรมาสที่ 1 และก่อนนี้ผูกพันให้เสร็จสิ้นทุกรายการภายในไตรมาสที่ 2



หน่วยงานที่มีการดำเนินโครงการไม่แล้วเสร็จแล้วมีการกันเงินไว้เบิกเหลือปีหลายรายการ ในปีถัดไปขอให้ทบทวนงบประมาณและแผนการดำเนินงาน เพื่อป้องกันงบประมาณถูกพับไป



โครงการจัดซื้อจัดจ้างที่อยู่ระหว่างขั้นตอนการทบทวน TOR และมีแนวโน้มว่าจะไม่สามารถก่อนนี้ผูกพันได้ภายในไตรมาสที่ 2 ขอให้ฝ่ายเลขานุการ (สำนักนโยบายและแผน) ประสานงานอย่างใกล้ชิดกับกลุ่มงานพัสดุ สำนักการคลังและงบประมาณและหน่วยงานผู้รับผิดชอบโครงการ เพื่อกำหนดแผนการดำเนินงานให้ชัดเจน เพื่อใช้เป็นข้อมูลประกอบการกำกับ เร่งรัด ติดตามการดำเนินงานต่อไป



# วิธีการประเมินผลการดำเนินงานและ การใช้จ่ายงบประมาณตามแผนปฏิบัติการรายปี

## 1. การประเมินความสำเร็จของงานประจำ

### ตารางและสูตรการคำนวณ

ตัวชี้วัด (i)	น้ำหนัก (W <sub>i</sub> )	เกณฑ์การให้คะแนนเทียบกับ ร้อยละของเป้าหมายผลผลิต					คะแนนที่ได้ (SM <sub>i</sub> )	คะแนน ถ่วงน้ำหนัก (W <sub>i</sub> ×SM <sub>i</sub> )
		1	2	3	4	5		
KPI <sub>1</sub>	W <sub>1</sub>	60	70	80	90	100	SM <sub>1</sub>	(W <sub>1</sub> ×SM <sub>1</sub> )
KPI <sub>2</sub>	W <sub>2</sub>	60	70	80	90	100	SM <sub>2</sub>	(W <sub>2</sub> ×SM <sub>2</sub> )
...	...	60	70	80	90	100	...	...
KPI <sub>i</sub>	W <sub>i</sub>	60	70	80	90	100	SM <sub>i</sub>	(W <sub>i</sub> ×SM <sub>i</sub> )
น้ำหนักรวม	∑ W <sub>i</sub> = 1							∑ (W <sub>i</sub> ×SM <sub>i</sub> )

### เกณฑ์การให้คะแนน



ระดับคะแนน	เกณฑ์การให้คะแนน
1	∑ (W <sub>i</sub> ×SM <sub>i</sub> ) = 1
2	∑ (W <sub>i</sub> ×SM <sub>i</sub> ) = 2
3	∑ (W <sub>i</sub> ×SM <sub>i</sub> ) = 3
4	∑ (W <sub>i</sub> ×SM <sub>i</sub> ) = 4
5	∑ (W <sub>i</sub> ×SM <sub>i</sub> ) = 5

ผลรวมคะแนนเฉลี่ยถ่วงน้ำหนัก เท่ากับ

$$\frac{\sum (W_i \times SM_i)}{\sum W_i} \quad \text{หรือ} \quad \frac{(W_1 \times SM_1) + (W_2 \times SM_2) + \dots + (W_i \times SM_i)}{(W_i \times SM_i)}$$

## 2. การประเมินความสำเร็จของงานโครงการ

### เกณฑ์การให้คะแนน



ระดับคะแนน	เกณฑ์การให้คะแนน
1	ดำเนินโครงการบรรลุเป้าหมายตามแผนปฏิบัติการรายปีแล้วเสร็จคิดเป็นร้อยละ 60
2	ดำเนินโครงการบรรลุเป้าหมายตามแผนปฏิบัติการรายปีแล้วเสร็จคิดเป็นร้อยละ 70
3	ดำเนินโครงการบรรลุเป้าหมายตามแผนปฏิบัติการรายปีแล้วเสร็จคิดเป็นร้อยละ 80
4	ดำเนินโครงการบรรลุเป้าหมายตามแผนปฏิบัติการรายปีแล้วเสร็จคิดเป็นร้อยละ 90
5	ดำเนินโครงการบรรลุเป้าหมายตามแผนปฏิบัติการรายปีแล้วเสร็จคิดเป็นร้อยละ 100

### ขั้นตอนการวัดร้อยละความสำเร็จของการดำเนินโครงการ

1

การเสนอและ  
อนุมัติโครงการ  
(ร้อยละ 20)

2

การดำเนินงาน  
โครงการ  
(ร้อยละ 60)

3

จัดทำรายงานและประเมินโครงการตาม  
ตัวชี้วัดเชิงปริมาณและคุณภาพ  
โดยประเมินผลผลิต ผลลัพธ์ของโครงการ  
และความพึงพอใจ (ถ้ามี) (ร้อยละ 20)

### 3. การประเมินผลสัมฤทธิ์ตามแผนปฏิบัติการรายปี

#### 3.1 การประเมินความสำเร็จของการบรรลุเป้าหมายตัวชี้วัดผลสัมฤทธิ์ตามแผนปฏิบัติการรายปี จำนวน 3 ขั้นตอน



กำหนดหลักเกณฑ์  
การประเมิน



กำหนดน้ำหนัก  
ความสำคัญให้กับ  
ตัวชี้วัดผลสัมฤทธิ์



ประเมินระดับ  
ความสำเร็จตามเกณฑ์  
ที่กำหนดไว้

#### 3.2 การประเมินการบรรลุเป้าหมายของโครงการที่ได้รับจัดสรรงบประมาณประจำปี จำนวน 3 ขั้นตอน



กำหนดหลักเกณฑ์  
การประเมิน



กำหนดน้ำหนัก  
ความสำคัญให้กับ  
โครงการ



ประเมินระดับ  
ความสำเร็จตามเกณฑ์  
ที่กำหนดไว้

## 4. การประเมินแผนการเบิกจ่ายงบประมาณ

สูตรการคำนวณ



$$\frac{\text{เงินงบประมาณรายจ่ายในภาพรวมที่ส่วนราชการเบิกจ่าย}}{\text{วงเงินงบประมาณรายจ่ายในภาพรวมที่ได้รับจัดสรร}} \times 100$$

เกณฑ์การให้คะแนน



ระดับคะแนน	เกณฑ์การให้คะแนน
1	อัตราการเบิกจ่ายงบประมาณในภาพรวม น้อยกว่าหรือเท่ากับ ร้อยละ 80
2	อัตราการเบิกจ่ายงบประมาณในภาพรวม ร้อยละ 81-85
3	อัตราการเบิกจ่ายงบประมาณในภาพรวม ร้อยละ 86-90
4	อัตราการเบิกจ่ายงบประมาณในภาพรวม ร้อยละ 91-95
5	อัตราการเบิกจ่ายงบประมาณในภาพรวม มากกว่าหรือเท่ากับ ร้อยละ 96

## 5. การติดตามความคืบหน้าในส่วนของการเบิกจ่ายครุภัณฑ์ ที่ดินและสิ่งก่อสร้าง

### ...วิธีการติดตามความคืบหน้า...

1

ศึกษา วิเคราะห์ เพื่อจัดทำแนวทางการดำเนินการติดตามความคืบหน้าในส่วนของการเบิกจ่ายครุภัณฑ์ที่ดินและสิ่งก่อสร้าง

2

ดำเนินการวิเคราะห์จำแนกรายการ โดยกำหนดเกณฑ์ตามประเภทของรายการครุภัณฑ์ ที่ดินและสิ่งก่อสร้าง

3

ดำเนินการติดตามความคืบหน้าการเบิกจ่ายครุภัณฑ์และสิ่งก่อสร้าง โดยประสานข้อมูลร่วมกับสำนักการคลังและงบประมาณ (1 ครั้ง/เดือน)

4

รวบรวมผลการดำเนินงานและสรุปข้อมูลเพื่อรายงานให้ ผบ. กลุ่มงานติดตามและประเมินผล เพื่อพิจารณาตรวจสอบ กลับกรอง ให้ความเห็นชอบ

5

รายงานผลการดำเนินการต่อคณะอนุกรรมการเร่งรัดฯ เพื่อพิจารณาให้ความเห็นชอบ

6

ดำเนินการรวบรวมรายงานผลเพื่อจัดเก็บเป็นฐานข้อมูลของกลุ่มงานติดตามและประเมินผล สำหรับใช้ประกอบการตัดสินใจให้กับผู้บริหาร ผู้ปฏิบัติงานที่เกี่ยวข้อง





# ตารางกำหนดวันส่งรายงาน ตามแผนปฏิบัติการรายปี พ.ศ. 2566

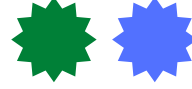
ตุลาคม - ธันวาคม 2565

วันพฤหัสบดีที่ 5 มกราคม 2566



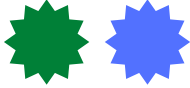
มกราคม 2566

วันศุกร์ที่ 3 กุมภาพันธ์ 2566



กุมภาพันธ์ 2566

วันศุกร์ที่ 3 มีนาคม 2566



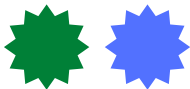
มีนาคม 2566

วันพุธที่ 5 เมษายน 2566



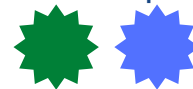
เมษายน 2566

วันศุกร์ที่ 5 พฤษภาคม 2566



พฤษภาคม 2566

วันอังคารที่ 6 มิถุนายน 2566



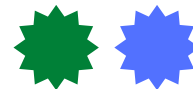
มิถุนายน 2566

วันพุธที่ 5 กรกฎาคม 2566



กรกฎาคม 2566

วันศุกร์ที่ 4 สิงหาคม 2566



สิงหาคม 2566




วันอังคารที่ 5 กันยายน 2566



กันยายน 2566

วันพุธที่ 4 ตุลาคม 2566



 แทน นพ. 21 - 501    แทน นพ. 21 - 502    แทน นพ. 21 - 505

สามารถดาวน์โหลดแผนกำกับ เร่งรัด ติดตามและประเมินผล  
การดำเนินงานและการใช้จ่ายงบประมาณ ของสำนักงาน  
เลขาธิการสภาผู้แทนราษฎร ประจำปีงบประมาณ พ.ศ. 2566  
ฉบับสมบูรณ์ ได้ที่นี่

