

พระราชกฤษฎีกา
จัดตั้งเทศบาลเมืองกระบี่ จังหวัดกระบี่
พุทธศักราช ๒๔๗๘

ในพระปรมาภิไธยสมเด็จพระเจ้าอยู่หัวอานันทมหิดล
คณะผู้สำเร็จราชการแทนพระองค์
(ตามประกาศประธานสภาผู้แทนราษฎร
ลงวันที่ ๒๐ สิงหาคม พุทธศักราช ๒๔๗๘)

อาทิตย์ทิพอาภา

เจ้าพระยาบวรราช

พล. ต. เจ้าพระยาพิชัยเนตรโยธิน

ตราไว้ ณ วันที่ ๒๘ พฤศจิกายน พุทธศักราช ๒๔๗๘

เป็นปีที่ ๓ ในรัชกาลปัจจุบัน

โดยที่เห็นสมควรจัดเขตต์ชุมชนในบรรดาคำบลอันเป็นที่ตั้งศาลว่าการจังหวัดกระบี่ ให้มีฐานะเป็นเทศบาลเมือง

คณะผู้สำเร็จราชการแทนพระองค์ ในพระปรมาภิไธย สมเด็จพระเจ้าอยู่หัว อาศัยอำนาจตามความในมาตรา ๔๒ วรรค ๑ และวรรค ๓ แห่งพระราชบัญญัติจัดระเบียบเทศบาล พุทธศักราช ๒๕๑๖ จึงให้ตราพระราชกฤษฎีกาขึ้นไว้ดังต่อไปนี้

มาตรา ๑ พระราชกฤษฎีกานี้ให้เรียกว่า “พระราชกฤษฎีกาจัดตั้งเทศบาลเมืองกระบี่ จังหวัดกระบี่ พุทธศักราช ๒๕๑๕”

มาตรา ๒ ให้ใช้พระราชกฤษฎีกานี้ตั้งแต่วันประกาศในราชกิจจานุเบกษาเป็นต้นไป

มาตรา ๓ ให้จัดเขตต์ชุมชนในบรรดาคำบลอันเป็นที่ตั้งศาลว่าการจังหวัดกระบี่ ตามเขตต์ที่กำหนดไว้ในมาตรา ๔ ขึ้นเป็นเมือง มีฐานะเป็นเทศบาลเมือง มีนามว่า “เทศบาลเมืองกระบี่ จังหวัดกระบี่”

มาตรา ๔ ให้กำหนดเขตต์เทศบาลเมืองกระบี่ จังหวัดกระบี่ ไว้ดังนี้ คือ



LIRT

ด้านเหนือ ตั้งแต่หลักเขตต์หมายเลขที่ ๑ ซึ่งตั้งอยู่ห่างจากริมถนนไปกันตั้งไปทางทิศตะวันตก ๒๐๐ เมตร และเป็นเส้นตรงผ่านถนนไปกันตั้งไปทางทิศตะวันออกข้ามแม่น้ำกระบี่ไปจุดหลักเขตต์หมายเลขที่ ๒ ที่ริมคลองฟากตะวันออกของแม่น้ำ

ด้านตะวันออก จากหลักเขตต์หมายเลขที่ ๒ เลี้ยวริมแม่น้ำไปทางทิศใต้ จุดหลักเขตต์หมายเลขที่ ๓ ที่ปากคลองเกาะกลางฟากเหนือ

จากหลักเขตต์หมายเลขที่ ๓ ข้ามคลองเกาะกลางไปปากคลองฝั่งใต้ จุดหลักเขตต์หมายเลขที่ ๔

จากหลักเขตต์หมายเลขที่ ๔ เลี้ยวริมคลองไปทางทิศใต้ ๑,๑๗๐ เมตร จุดหลักเขตต์หมายเลขที่ ๕

ด้านใต้ จากหลักเขตต์หมายเลขที่ ๕ ข้ามฟากไปทางทิศตะวันตก จุดหลักเขตต์หมายเลขที่ ๖ ที่ปากคู

จากหลักเขตต์หมายเลขที่ ๖ เลี้ยวตามริมคูฟากเหนือข้ามถนนไปทางทิศตะวันตก และห่างจากริมถนนไปทางทิศตะวันตก ๓๐ เมตร จุดหลักเขตต์หมายเลขที่ ๗

จากหลักเขตต์หมายเลขที่ ๗ หักเป็นเส้นตรงไปทางทิศตะวันตกเฉียงเหนือ จุดหลักเขตต์หมายเลขที่ ๘ ที่เส้นนี้ตัดกับเส้นเขตต์ซึ่งผ่านทางไปหนองทะเล ๑๕๐ เมตร

ด้านตะวันตก จากหลักเขตต์หมายเลขที่ ๘ หักไปทางทิศตะวันออกเฉียงเหนือทางไปหนองทะเลไปบรรจบหลักเขตต์หมายเลขที่ ๑

ตั้งปรากฏในแผนผังท้ายพระราชกฤษฎีกานี้ ตามเส้นแนวเขตต์ดังกล่าวที่กำหนดไว้ในวรรคก่อน ให้มีหลักย่อยปักไว้เป็นระยะเพื่อแสดงแนวเขตต์ด้วยตามควร

มาตรา ๕ ที่ดินหรือโรงเรือนสิ่งปลูกสร้างของผู้ใด เหลื่อมล้ำเข้ามาในเส้นเขตต์ที่กำหนดไว้ในมาตรา ๔ แม้แต่ส่วนหนึ่งส่วนใด ให้ถือว่า ที่ดินซึ่งติดต่อกันเป็นผืนเดียวกันนั้น หรือโรงเรือนสิ่งปลูกสร้างนั้น ๆ อยู่ในเขตต์เทศบาลเต็มทุกส่วน

มาตรา ๖ ให้รัฐมนตรีว่าการกระทรวงมหาดไทยมีหน้าที่รักษาการให้เป็นไปตามพระราชกฤษฎีกานี้

ผู้รับสนองพระบรมราชโองการ

พ. อ. พลพลพยหเสนา

นายกรัฐมนตรี

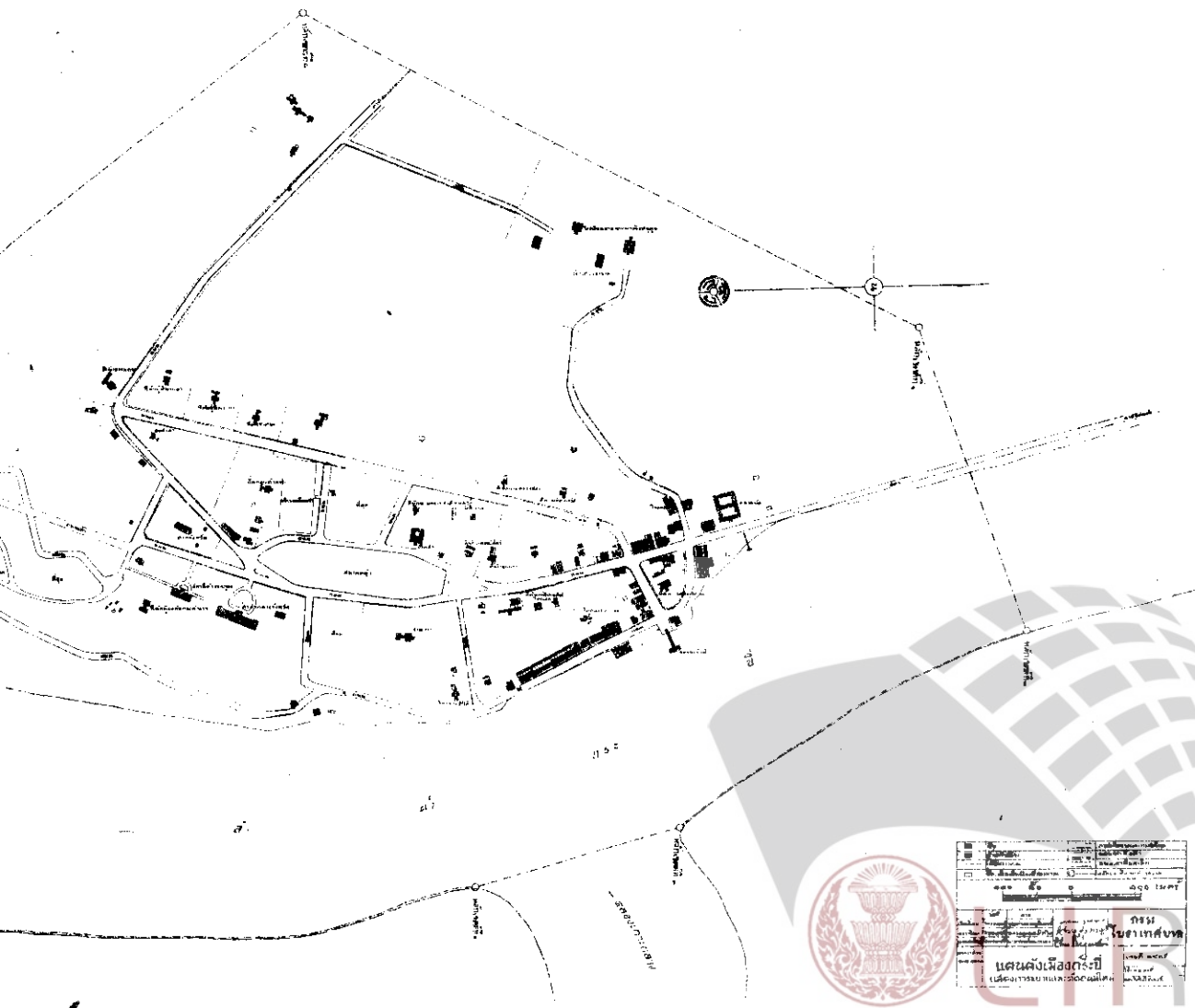


LIRT



LIRT

Legislative Institutional Repository of Thailand



เลขที่	๑๑๑	๑๑๑	๑๑๑	๑๑๑	๑๑๑	๑๑๑	๑๑๑	๑๑๑	๑๑๑
วันที่	๑๑/๑๑/๑๑	๑๑/๑๑/๑๑	๑๑/๑๑/๑๑	๑๑/๑๑/๑๑	๑๑/๑๑/๑๑	๑๑/๑๑/๑๑	๑๑/๑๑/๑๑	๑๑/๑๑/๑๑	๑๑/๑๑/๑๑
ชื่อ	นาย	นาย	นาย	นาย	นาย	นาย	นาย	นาย	นาย
ตำแหน่ง	รองอธิการบดี	รองอธิการบดี	รองอธิการบดี	รองอธิการบดี	รองอธิการบดี	รองอธิการบดี	รองอธิการบดี	รองอธิการบดี	รองอธิการบดี
หน่วยงาน	สภามหาวิทยาลัย	สภามหาวิทยาลัย	สภามหาวิทยาลัย	สภามหาวิทยาลัย	สภามหาวิทยาลัย	สภามหาวิทยาลัย	สภามหาวิทยาลัย	สภามหาวิทยาลัย	สภามหาวิทยาลัย
เรื่อง	เสนอแต่งตั้ง	เสนอแต่งตั้ง	เสนอแต่งตั้ง	เสนอแต่งตั้ง	เสนอแต่งตั้ง	เสนอแต่งตั้ง	เสนอแต่งตั้ง	เสนอแต่งตั้ง	เสนอแต่งตั้ง
โดย	ศาสตราจารย์	ศาสตราจารย์	ศาสตราจารย์	ศาสตราจารย์	ศาสตราจารย์	ศาสตราจารย์	ศาสตราจารย์	ศาสตราจารย์	ศาสตราจารย์
ตำแหน่ง	อธิการบดี	อธิการบดี	อธิการบดี	อธิการบดี	อธิการบดี	อธิการบดี	อธิการบดี	อธิการบดี	อธิการบดี
มหาวิทยาลัย	มหาวิทยาลัย	มหาวิทยาลัย	มหาวิทยาลัย	มหาวิทยาลัย	มหาวิทยาลัย	มหาวิทยาลัย	มหาวิทยาลัย	มหาวิทยาลัย	มหาวิทยาลัย
จังหวัด	จังหวัด	จังหวัด	จังหวัด	จังหวัด	จังหวัด	จังหวัด	จังหวัด	จังหวัด	จังหวัด
ประเทศ	ประเทศไทย	ประเทศไทย	ประเทศไทย	ประเทศไทย	ประเทศไทย	ประเทศไทย	ประเทศไทย	ประเทศไทย	ประเทศไทย